

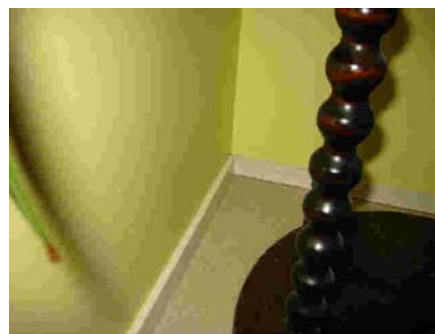
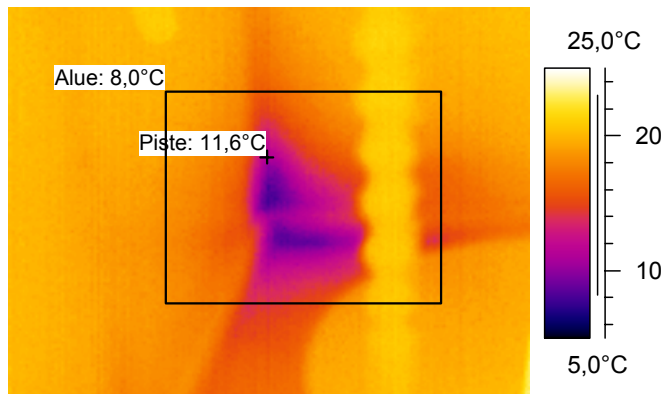
Lämpökuvat

Työnumero	21
-----------	----

13.2.2006

Yrtttien päiväkodin lisärakennus

Kuvauspaikka: Terveystoimittajan huone



Kameran asetukset:

Emissiivisyys	0,79
Kuvausetäisyys	2,0 m
Ympäristön lämpötila	22,0°C
Ilman lämpötila	22,0°C

Mittauspiste 1	11,6°C
Mittausalue min	8,0°C
Mittausalue max	21,5°C

Sisälämpötila	22,0°C
Sisä RH % keskimäärin	17
Paine-ero keskimäärin	-14...-16 Pa

Ukolämpötila	Tuuli	Pilvisyys
-4	3 m/s	Pilvinen

Laskettu lämpötilaindeksi mitatusta alueen minimilämpötilasta	46
---	----

Laskettu lämpötilaindeksi mitatusta pistelämpötilasta	60
---	----

Kommentit: Nurkassa ilmavuoto. Huom! Lämpökuvassa lämpötilan alaraja poikkeava!

Korjausluokkasuositus: 1. Nurkka-alueen tiivistys.

Korjausluokitus on seuraava:

1. Korjattava: Pinnan lämpötila ei täytä Asumisterveysohjeen välttävää tasoa. (Esim. selkeä ilmavuoto ja/tai eristevika TI <61%). Ja/tai heikentää oleellisesti rakenteiden rakennusfysikaalista toimintaa.
2. Korjaustarve selvitetävä: Korjaustarve on erikseen harkittava. Täyttää Asumisterveysohjeen välttävän tason mutta ei täytä hyvää tasoa. TI 61-65%
3. Lisätutkimuksia: Täyttää Asumisterveydelle asetetut hyvän tason vaatimukset, mutta piilee tilan käyttötarkoituksen huomioiden kosteus- ja lämpöteknisen toiminnan riski. On tarkasteltava rakenteen kosteustekninen toiminta tai tehtävä lisätutkimuksia. TI >65%
4. Hyvä: Täyttää hyvän tason vaatimukset. Ei korjaustoimenpiteitä. TI >70%

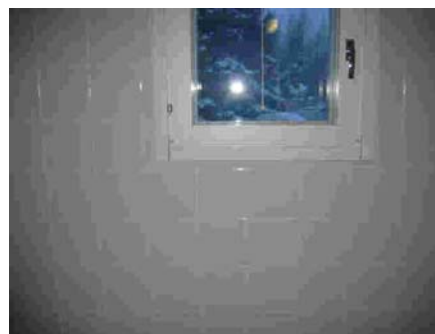
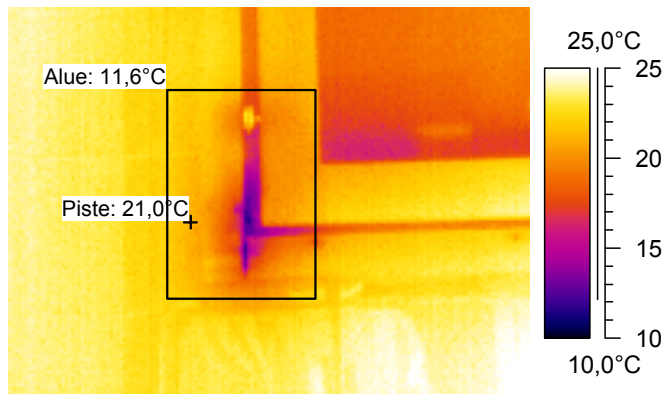
Lämpökuvat

Työnumero	21
-----------	----

Yrttitien päiväkodin lisärakennus

13.2.2006

Kuvauspaikka: Suihkutila



Kameran asetukset:

Emissiivisyys	0,79
Kuvausetäisyys	2,0 m
Ympäristön lämpötila	20,3°C
Ilman lämpötila	20,3°C

Mittauspiste 1	21,0°C
Mittausalue min	11,6°C
Mittausalue max	23,2°C

Sisälämpötila	20,3°C
Sisä RH % keskimäärin	17
Paine-ero keskimäärin	-14...-16 Pa

Uikolämpötila	Tuuli	Pilvisyys
-4	3 m/s	Pilvinen

Laskettu lämpötilaindeksi mitatusta alueen minimilämpötilasta	64
--	-----------

Laskettu lämpötilaindeksi mitatusta pistelämpötilasta	103
--	------------

Kommentit: Ikkunan alanurkan tiivisteessä/karmissa lämpövuotokohta.

Korjausluokkasuositus: 2. Ikkunan säätäminen / tiivisteiden uusiminen.

Korjausluokitus on seuraava:

1. Korjattava: Pinnan lämpötila ei täytä Asumisterveysohjeen välttävää tasoa. (Esim. selkeä ilmavuoto ja/tai eristevika TI <61%). Ja/tai heikentää oleellisesti rakenteiden rakennusfysikaalista toimintaa.
2. Korjaustarve selvitettävä: Korjaustarve on erikseen harkittava. Täyttää Asumisterveysohjeen välttävän tason mutta ei täytä hyvää tasoa. TI 61-65%
3. Lisätutkimuksia: Täyttää Asumisterveydelle asetetut hyvän tason vaatimukset, mutta piilee tilan käyttötarkoitus huomioiden kosteus- ja lämpöteknisen toiminnan riski. On tarkasteltava rakenteen kosteustekninen toiminta tai tehtävä lisätutkimuksia. TI >65%
4. Hyvä: Täyttää hyvän tason vaatimukset. Ei korjaustoimenpiteitä. TI >70%

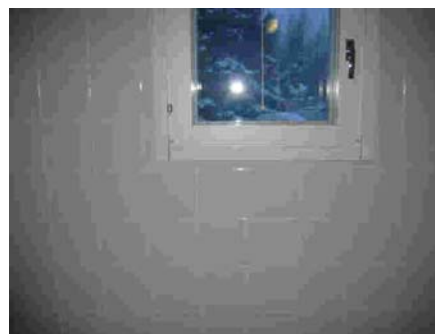
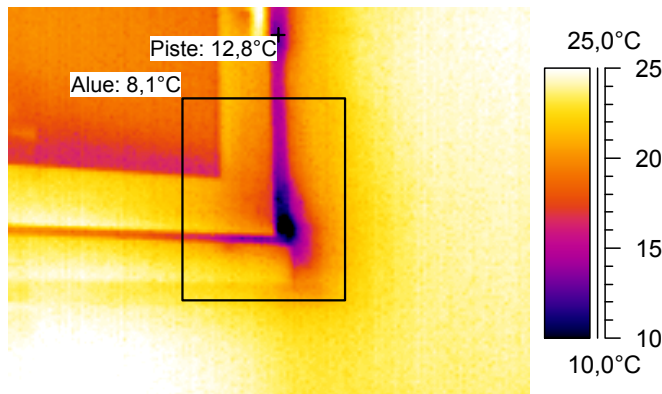
Lämpökuvat

Työnumero	21
-----------	----

Yrttitien päiväkodin lisärakennus

13.2.2006

Kuvauspaikka: Suihkutila



Kameran asetukset:

Emissiivisyys	0,79
Kuvausetäisyys	2,0 m
Ympäristön lämpötila	20,3°C
Ilman lämpötila	20,3°C

Mittauspiste 1	12,8°C
Mittausalue min	8,1°C
Mittausalue max	23,6°C

Sisälämpötila	20,3°C
Sisä RH % keskimäärin	17
Paine-ero keskimäärin	-14...-16 Pa

Ukolämpötila	Tuuli	Pilvisyys
-4	3 m/s	Pilvinen

Laskettu lämpötilaindeksi mitatusta alueen minimilämpötilasta	50
---	----

Laskettu lämpötilaindeksi mitatusta pistelämpötilasta	69
---	----

Kommentit: Myös ikkunan toisessa reunassa tiiviste vuotaa.

Korjausluokkasuositus: 1. Ikkunan säätö/tiivisteiden uusiminen.

Korjausluokitus on seuraava:

1. Korjattava: Pinnan lämpötila ei täytä Asumisterveysohjeen välttävää tasoa. (Esim. selkeä ilmavuoto ja/tai eristevika TI <61%). Ja/tai heikentää oleellisesti rakenteiden rakennusfysikaalista toimintaa.
2. Korjaustarve selvitetävä: Korjaustarve on erikseen harkittava. Täyttää Asumisterveysohjeen välttävän tason mutta ei täytä hyvää tasoa. TI 61-65%
3. Lisätutkimuksia: Täyttää Asumisterveydelle asetetut hyvän tason vaatimukset, mutta piilee tilan käyttötarkoitus huomioiden kosteus- ja lämpöteknisen toiminnan riski. On tarkasteltava rakenteen kosteustekninen toiminta tai tehtävä lisätutkimuksia. TI >65%
4. Hyvä: Täyttää hyvän tason vaatimukset. Ei korjaustoimenpiteitä. TI >70%

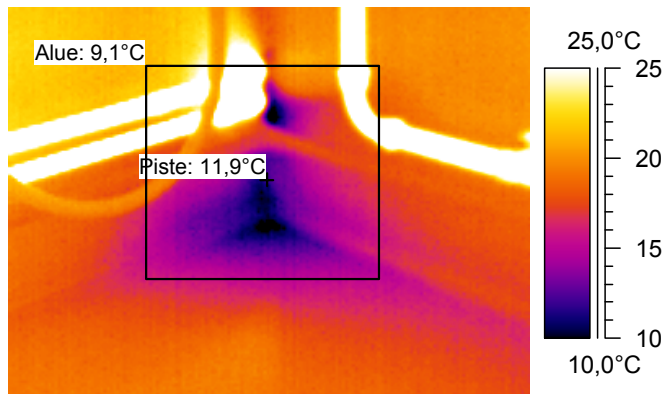
Lämpökuvat

Työnumero	21
-----------	----

Yrttitien päiväkodin lisärakennus

13.2.2006

Kuvauspaikka: WC 1



Kameran asetukset:

Emissiivisyys	0,93
Kuvausetäisyys	2,0 m
Ympäristön lämpötila	20,3°C
Ilman lämpötila	20,3°C

Mittauspiste 1	11,9°C
Mittausalue min	9,1°C
Mittausalue max	46,6°C

Sisälämpötila	20,3°C
Sisä RH % keskimäärin	17
Paine-ero keskimäärin	-14...-16 Pa

Ukolämpötila	Tuuli	Pilvisyys
-4	3 m/s	Pilvinen

Laskettu lämpötilaindeksi mitatusta alueen minimilämpötilasta	54
---	----

Laskettu lämpötilaindeksi mitatusta pistelämpötilasta	65
---	----

Kommentit: WC:n nurkassa lämpövuoto kohta (Ilmavuoto tai eristevika).

Korjausluokkasuositus: 1. Ilmavuotokohtan tiivistys / eristevian korjaus.

Korjausluokitus on seuraava:

1. Korjattava: Pinnan lämpötila ei täytä Asumisterveysohjeen välttävää tasoa. (Esim. selkeä ilmavuoto ja/tai eristevika TI <61%). Ja/tai heikentää oleellisesti rakenteiden rakennusfysikaalista toimintaa.
2. Korjaustarve selvitetävä: Korjaustarve on erikseen harkittava. Täyttää Asumisterveysohjeen välttävän tason mutta ei täytä hyvää tasoa. TI 61-65%
3. Lisätutkimuksia: Täyttää Asumisterveydelle asetetut hyvän tason vaatimukset, mutta piilee tilan käyttötarkoitus huomioiden kosteus- ja lämpöteknisen toiminnan riski. On tarkasteltava rakenteen kosteustekninen toiminta tai tehtävä lisätutkimuksia. TI >65%
4. Hyvä: Täyttää hyvän tason vaatimukset. Ei korjaustoimenpiteitä. TI >70%

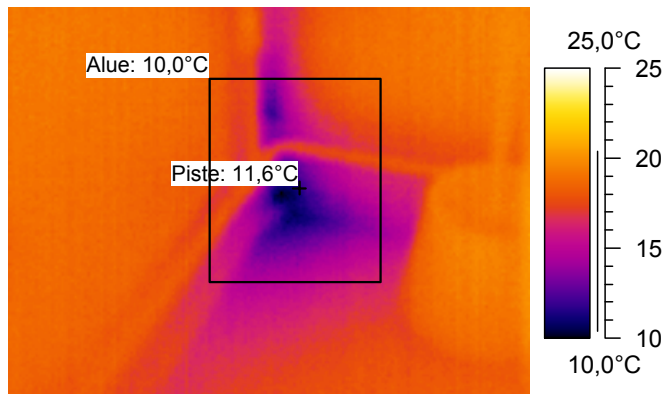
Lämpökuvat

Työnumero	21
-----------	----

13.2.2006

Yrttitien päiväkodin lisärakennus

Kuvauspaikka: WC 1



Mittauspiste 1	11,6°C
Mittausalue min	10,0°C
Mittausalue max	19,2°C



Kameran asetukset:

Emissiivisyys	0,93
Kuvausetäisyys	2,0 m
Ympäristön lämpötila	20,3°C
Ilman lämpötila	20,3°C

Sisälämpötila	20,3°C
Sisä RH % keskimäärin	17
Paine-ero keskimäärin	-14...-16 Pa

Ukolämpötila	Tuuli	Pilvisyys
-4	3 m/s	Pilvinen

Laskettu lämpötilaindeksi mitatusta alueen minimilämpötilasta	58
---	----

Laskettu lämpötilaindeksi mitatusta pistelämpötilasta	64
---	----

Kommentit: Myös WC:n toisessa nurkassa lämpövuotokohta (Ilmavuoto tai eristevika).

Korjausluokkasuositus: 1. Ilmavuotokohdan tiivistys / eristevian korjaus.

Korjausluokitus on seuraava:

1. Korjattava: Pinnan lämpötila ei täytä Asumisterveysohjeen välttävää tasoa. (Esim. selkeä ilmavuoto ja/tai eristevika TI <61%). Ja/tai heikentää oleellisesti rakenteiden rakennusfysikaalista toimintaa.
2. Korjaustarve selvitettävä: Korjaustarve on erikseen harkittava. Täyttää Asumisterveysohjeen välttävän tason mutta ei täytä hyvää tasoa. TI 61-65%
3. Lisätutkimuksia: Täyttää Asumisterveydelle asetetut hyvän tason vaatimukset, mutta piilee tilan käyttötarkoituksen huomioiden kosteus- ja lämpöteknisen toiminnan riski. On tarkasteltava rakenteen kosteustekninen toiminta tai tehtävä lisätutkimuksia. TI >65%
4. Hyvä: Täyttää hyvän tason vaatimukset. Ei korjaustoimenpiteitä. TI >70%

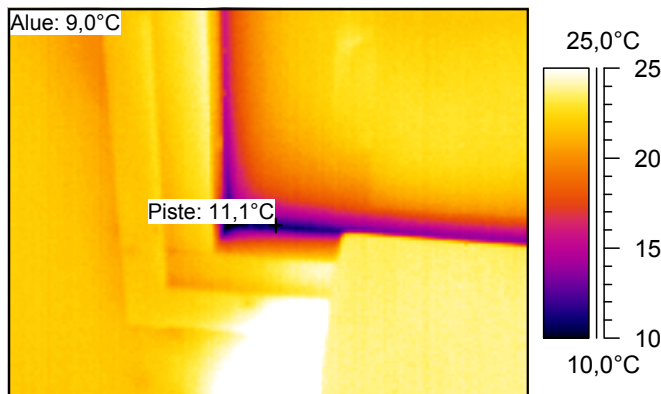
Lämpökuvat

Työnumero	21
-----------	----

13.2.2006

Yrttitien päiväkodin lisärakennus

Kuvauspaikka: Eteinen



Kameran asetukset:

Emissiivisyys	0,93
Kuvausetäisyys	2,0 m
Ympäristön lämpötila	20,6°C
Ilman lämpötila	19,5°C

Mittauspiste 1	11,1°C
Mittausalue min	9,0°C
Mittausalue max	48,2°C

Sisälämpötila	19,5°C
Sisä RH % keskimäärin	17
Paine-ero keskimäärin	-14...-16 Pa

Ukolämpötila	Tuuli	Pilvisyys
-4	3 m/s	Pilvinen

Laskettu lämpötilaindeksi mitatusta alueen minimilämpötilasta	55
---	----

Laskettu lämpötilaindeksi mitatusta pistelämpötilasta	64
---	----

Kommentit: Ikkunan tiivisteessä puutteita.

Korjausluokkasuositus: 1. Ikkunan tiivistyksen parantaminen.

Korjausluokitus on seuraava:

1. Korjattava: Pinnan lämpötila ei täytä Asumisterveysohjeen välttävää tasoa. (Esim. selkeä ilmavuoto ja/tai eristevika TI <61%). Ja/tai heikentää oleellisesti rakenteiden rakennusfysikaalista toimintaa.
2. Korjaustarve selvitetävä: Korjaustarve on erikseen harkittava. Täyttää Asumisterveysohjeen välttävän tason mutta ei täytä hyvää tasoa. TI 61-65%
3. Lisätutkimuksia: Täyttää Asumisterveydelle asetetut hyvän tason vaatimukset, mutta piilee tilan käyttötarkoitus huomioiden kosteus- ja lämpöteknisen toiminnan riski. On tarkasteltava rakenteen kosteustekninen toiminta tai tehtävä lisätutkimuksia. TI >65%
4. Hyvä: Täyttää hyvän tason vaatimukset. Ei korjaustoimenpiteitä. TI >70%

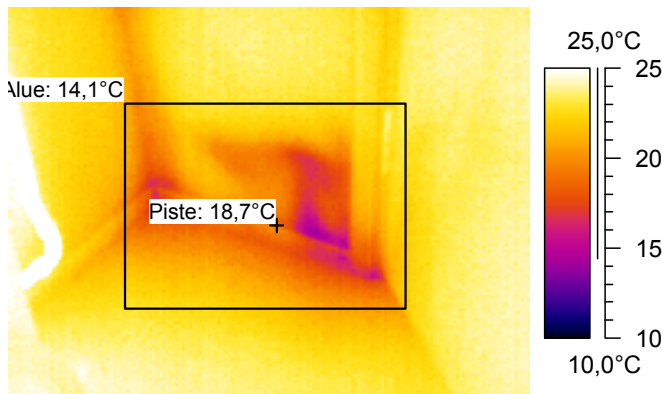
Lämpökuvat

Työnumero	21
-----------	----

Yrtttien päiväkodin lisärakennus

13.2.2006

Kuvauspaikka: Eteinen



Kameran asetukset:

Emissiivisyys	0,93
Kuvausetäisyys	2,0 m
Ympäristön lämpötila	23,1°C
Ilman lämpötila	23,1°C

Mittauspiste 1	18,7°C
Mittausalue min	14,1°C
Mittausalue max	24,1°C

Sisälämpötila	23,1°C
Sisä RH % keskimäärin	17
Paine-ero keskimäärin	-14...-16 Pa

Ukolämpötila	Tuuli	Pilvisyys
-4	3 m/s	Pilvinen

Laskettu lämpötilaindeksi mitatusta alueen minimilämpötilasta	67
---	----

Laskettu lämpötilaindeksi mitatusta pistelämpötilasta	84
---	----

Kommentit: Väliseinässä pintalämpötilaeroja (Katso sivu 11). Todennäköisesti väliseinän sisällä ilmavuoto. Elementin saumakohta?

Korjausluokkasuositus: 3.

Korjausluokitus on seuraava:

1. Korjattava: Pinnan lämpötila ei täytä Asumisterveysohjeen välttävää tasoa. (Esim. selkeä ilmavuoto ja/tai eristevika TI <61%). Ja/tai heikentää oleellisesti rakenteiden rakennusfysikaalista toimintaa.
2. Korjaustarve selvitetävä: Korjaustarve on erikseen harkittava. Täyttää Asumisterveysohjeen välttävän tason mutta ei täytä hyvää tasoa. TI 61-65%
3. Lisätutkimuksia: Täyttää Asumisterveydelle asetetut hyvän tason vaatimukset, mutta piilee tilan käyttötarkoitus huomioiden kosteus- ja lämpöteknisen toiminnan riski. On tarkasteltava rakenteen kosteustekninen toiminta tai tehtävä lisätutkimuksia. TI >65%
4. Hyvä: Täyttää hyvän tason vaatimukset. Ei korjaustoimenpiteitä. TI >70%

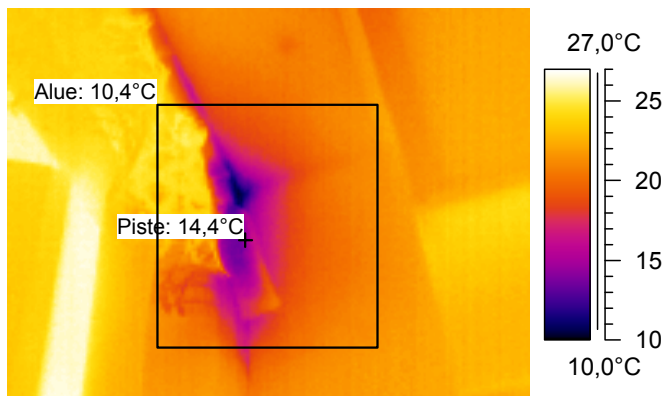
Lämpökuvat

Työnumero	21
-----------	----

Yrttitien päiväkodin lisärakennus

13.2.2006

Kuvauspaikka: Eteinen



Kameran asetukset:

Emissiivisyys	0,93
Kuvausetäisyys	2,0 m
Ympäristön lämpötila	23,1°C
Ilman lämpötila	23,1°C

Mittauspiste 1	14,4°C
Mittausalue min	10,4°C
Mittausalue max	25,4°C

Sisälämpötila	23,1°C
Sisä RH % keskimäärin	17
Paine-ero keskimäärin	-14...-16 Pa

Ukolämpötila	Tuuli	Pilvisuus
-4	3 m/s	Pilvinen

Laskettu lämpötilaindeksi mitatusta alueen minimilämpötilasta	53
---	----

Laskettu lämpötilaindeksi mitatusta pistelämpötilasta	68
---	----

Kommentit: Samassa väliseinässä (ks. edellinen kuva) ovenkarmissa halkeama jossa ilmavuoto.

Korjausluokkasuositus: 1. Ilmavuotokohdan tiivistys/ karmin uusiminen.

Korjausluokitus on seuraava:

1. Korjattava: Pinnan lämpötila ei täytä Asumisterveysohjeen välttävää tasoa. (Esim. selkeä ilmavuoto ja/tai eristevika TI <61%). Ja/tai heikentää oleellisesti rakenteiden rakennusfysikaalista toimintaa.
2. Korjaustarve selvitetävä: Korjaustarve on erikseen harkittava. Täyttää Asumisterveysohjeen välttävän tason mutta ei täytä hyvää tasoa. TI 61-65%
3. Lisätutkimuksia: Täyttää Asumisterveydelle asetetut hyvän tason vaatimukset, mutta piilee tilan käyttötarkoitus huomioiden kosteus- ja lämpöteknisen toiminnan riski. On tarkasteltava rakenteen kosteustekninen toiminta tai tehtävä lisätutkimuksia. TI >65%
4. Hyvä: Täyttää hyvän tason vaatimukset. Ei korjaustoimenpiteitä. TI >70%

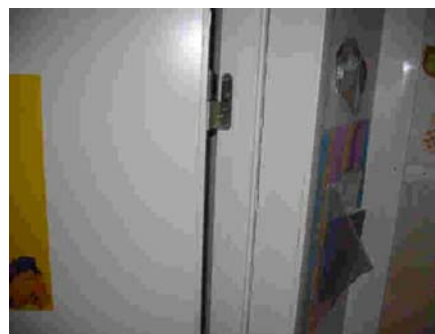
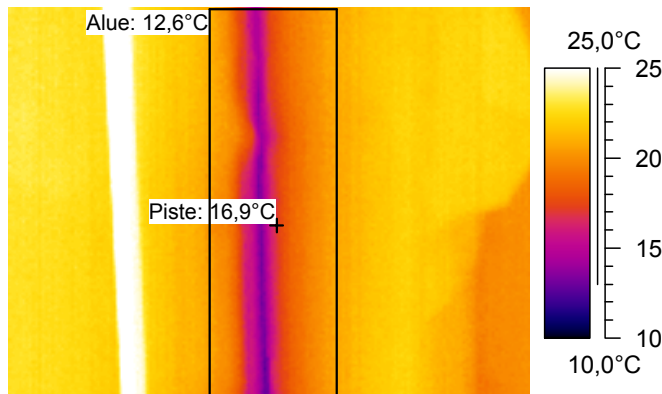
Lämpökuvat

Työnumero	21
-----------	----

13.2.2006

Yrtttien päiväkodin lisärakennus

Kuvauspaikka: Ryhmähuone 1



Kameran asetukset:

Emissiivisyys	0,93
Kuvausetäisyys	2,0 m
Ympäristön lämpötila	22,6°C
Ilman lämpötila	22,6°C

Mittauspiste 1	16,9°C
Mittausalue min	12,6°C
Mittausalue max	21,4°C

Sisälämpötila	22,6°C
Sisä RH % keskimäärin	17
Paine-ero keskimäärin	-14...-16 Pa

Ukolämpötila	Tuuli	Pilvisyys
-4	3 m/s	Pilvinen

Laskettu lämpötilaindeksi mitatusta alueen minimilämpötilasta	62
---	----

Laskettu lämpötilaindeksi mitatusta pistelämpötilasta	78
---	----

Kommentit: Oven karmin halkeama jatkuu koko karmin läpi, kuten myös ilmavuoto.

Korjausluokkasuositus: 1. Ilmavuotokohtaan tiivistys/ karmin uusiminen.

Korjausluokitus on seuraava:

1. Korjattava: Pinnan lämpötila ei täytä Asumisterveysohjeen välttävää tasoa. (Esim. selkeä ilmavuoto ja/tai eristevika TI <61%). Ja/tai heikentää oleellisesti rakenteiden rakennusfysikaalista toimintaa.
2. Korjaustarve selvitetävä: Korjaustarve on erikseen harkittava. Täyttää Asumisterveysohjeen välttävän tason mutta ei täytä hyvää tasoa. TI 61-65%
3. Lisätutkimuksia: Täyttää Asumisterveydelle asetetut hyvän tason vaatimukset, mutta piilee tilan käyttötarkoitus huomioiden kosteus- ja lämpöteknisen toiminnan riski. On tarkasteltava rakenteen kosteustekninen toiminta tai tehtävä lisätutkimuksia. TI >65%
4. Hyvä: Täyttää hyvän tason vaatimukset. Ei korjaustoimenpiteitä. TI >70%

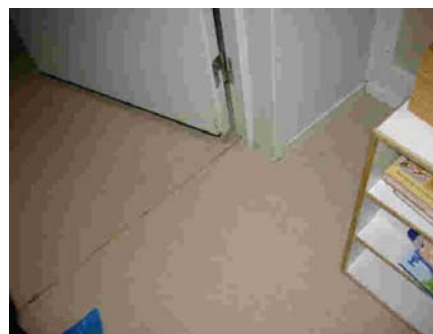
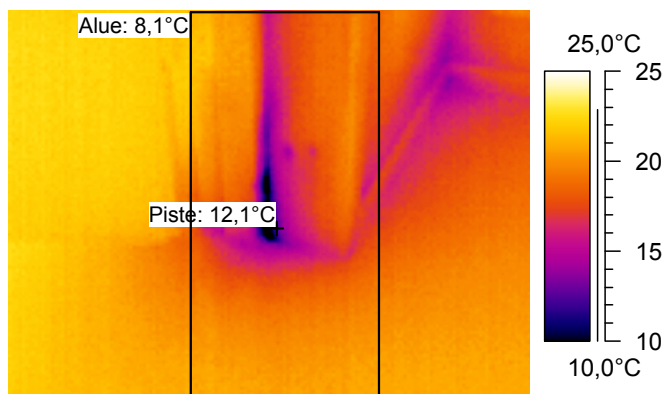
Lämpökuvat

Työnumero	21
-----------	----

Yrtttien päiväkodin lisärakennus

13.2.2006

Kuvauspaikka: Ryhmähuone 1



Kameran asetukset:

Emissiivisyys	0,93
Kuvausetäisyys	2,0 m
Ympäristön lämpötila	22,6°C
Ilman lämpötila	22,6°C

Mittauspiste 1	12,1°C
Mittausalue min	8,1°C
Mittausalue max	22,2°C

Sisälämpötila	22,6°C
Sisä RH % keskimäärin	17
Paine-ero keskimäärin	-14...-16 Pa

Ukolämpötila	Tuuli	Pilvisyys
-4	3 m/s	Pilvinen

Laskettu lämpötilaindeksi mitatusta alueen minimilämpötilasta	46
---	----

Laskettu lämpötilaindeksi mitatusta pistelämpötilasta	60
---	----

Kommentit: Pahin vuotokohta on karmin alaosassa.

Korjausluokkasuositus: 1. Ilmavuotokohdan tiivistys/ karmin uusiminen.

Korjausluokitus on seuraava:

1. Korjattava: Pinnan lämpötila ei täytä Asumisterveysohjeen välttävää tasoa. (Esim. selkeä ilmavuoto ja/tai eristevika TI <61%). Ja/tai heikentää oleellisesti rakenteiden rakennusfysikaalista toimintaa.
2. Korjaustarve selvitetävä: Korjaustarve on erikseen harkittava. Täyttää Asumisterveysohjeen välttävän tason mutta ei täytä hyvää tasoa. TI 61-65%
3. Lisätutkimuksia: Täyttää Asumisterveydelle asetetut hyvän tason vaatimukset, mutta piilee tilan käyttötarkoitus huomioiden kosteus- ja lämpöteknisen toiminnan riski. On tarkasteltava rakenteen kosteustekninen toiminta tai tehtävä lisätutkimuksia. TI >65%
4. Hyvä: Täyttää hyvän tason vaatimukset. Ei korjaustoimenpiteitä. TI >70%

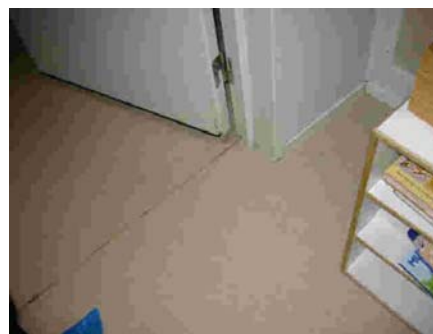
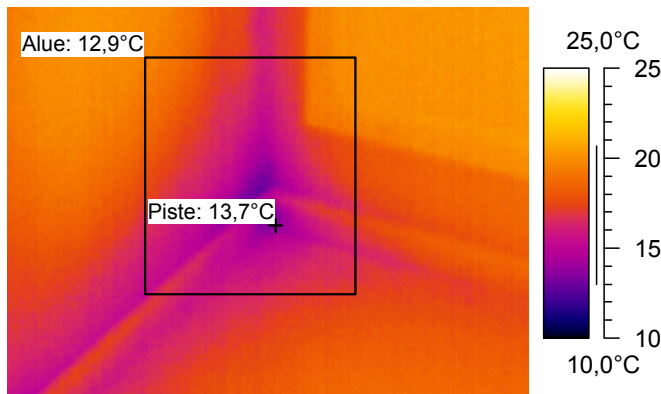
Lämpökuvat

Työnumero	21
-----------	----

13.2.2006

Yrtttien päiväkodin lisärakennus

Kuvauspaikka: Ryhmähuone 1



Kameran asetukset:

Emissiivisyys	0,93
Kuvausetäisyys	2,0 m
Ympäristön lämpötila	22,6°C
Ilman lämpötila	22,6°C

Mittauspiste 1	13,7°C
Mittausalue min	12,9°C
Mittausalue max	20,2°C

Sisälämpötila	22,6°C
Sisä RH % keskimäärin	17
Paine-ero keskimäärin	-14...-16 Pa

Ukolämpötila	Tuuli	Pilvisyys
-4	3 m/s	Pilvinen

Laskettu lämpötilaindeksi mitatusta alueen minimilämpötilasta	63
---	----

Laskettu lämpötilaindeksi mitatusta pistelämpötilasta	67
---	----

Kommentit: Sama väliseinä (sivulla 7) kuvattuna seinän toiselta puolelta .

Korjausluokkasuositus: 2.

Korjausluokitus on seuraava:

1. Korjattava: Pinnan lämpötila ei täytä Asumisterveysohjeen välttävää tasoa. (Esim. selkeä ilmavuoto ja/tai eristevika TI <61%). Ja/tai heikentää oleellisesti rakenteiden rakennusfysikaalista toimintaa.
2. Korjaustarve selvítettävä: Korjaustarve on erikseen harkittava. Täyttää Asumisterveysohjeen välttävän tason mutta ei täytä hyvää tasoa. TI 61-65%
3. Lisätutkimuksia: Täyttää Asumisterveydelle asetetut hyvän tason vaatimukset, mutta piilee tilan käyttötarkoituksen huomioiden kosteus- ja lämpöteknisen toiminnan riski. On tarkasteltava rakenteen kosteustekninen toiminta tai tehtävä lisätutkimuksia. TI >65%
4. Hyvä: Täyttää hyvän tason vaatimukset. Ei korjaustoimenpiteitä. TI >70%

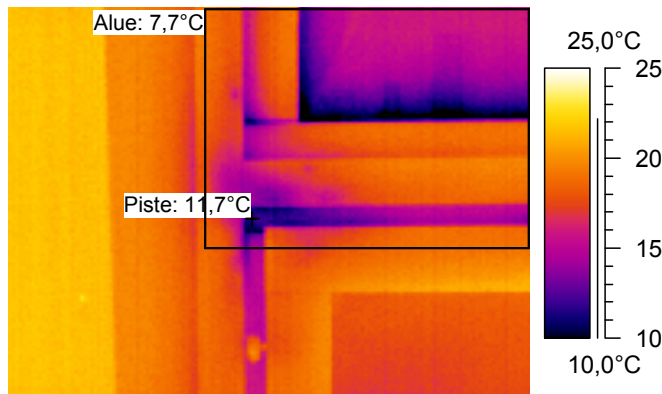
Lämpökuvat

Työnumero	21
-----------	----

Yrttitien päiväkodin lisärakennus

13.2.2006

Kuvauspaikka: Ryhmähuone 1



Kameran asetukset:

Emissiivisyys	0,93
Kuvausetäisyys	2,0 m
Ympäristön lämpötila	22,6°C
Ilman lämpötila	22,6°C

Mittauspiste 1	11,7°C
Mittausalue min	7,7°C
Mittausalue max	20,0°C

Sisälämpötila	22,6°C
Sisä RH % keskimäärin	17
Paine-ero keskimäärin	-14...-16 Pa

Ukolämpötila	Tuuli	Pilvisyys
-4	3 m/s	Pilvinen

Laskettu lämpötilaindeksi mitatusta alueen minimilämpötilasta	44
---	----

Laskettu lämpötilaindeksi mitatusta pistelämpötilasta	59
---	----

Kommentit: Ikkunoiden tiivisteissä puutteita.

Korjausluokkasuositus: 1. Ikkunoiden säätö/tiivistys.

Korjausluokitus on seuraava:

1. Korjattava: Pinnan lämpötila ei täytä Asumisterveysohjeen välttävää tasoa. (Esim. selkeä ilmavuoto ja/tai eristevika TI <61%). Ja/tai heikentää oleellisesti rakenteiden rakennusfysikaalista toimintaa.
2. Korjaustarve selvitetävä: Korjaustarve on erikseen harkittava. Täyttää Asumisterveysohjeen välttävän tason mutta ei täytä hyvää tasoa. TI 61-65%
3. Lisätutkimuksia: Täyttää Asumisterveydelle asetetut hyvän tason vaatimukset, mutta piilee tilan käyttötarkoitus huomioiden kosteus- ja lämpöteknisen toiminnan riski. On tarkasteltava rakenteen kosteustekninen toiminta tai tehtävä lisätutkimuksia. TI >65%
4. Hyvä: Täyttää hyvän tason vaatimukset. Ei korjaustoimenpiteitä. TI >70%

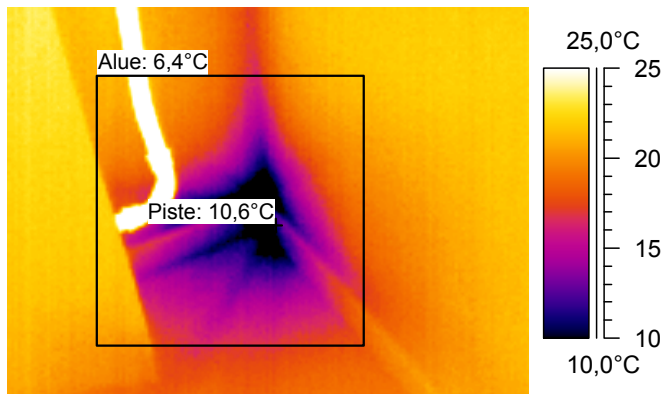
Lämpökuvat

Työnumero	21
-----------	----

Yrttitien päiväkodin lisärakennus

13.2.2006

Kuvauspaikka: Ryhmähuone 1



Mittauspiste 1	10,6°C
Mittausalue min	6,4°C
Mittausalue max	27,2°C



Kameran asetukset:

Emissiivisyys	0,93
Kuvausetäisyys	2,0 m
Ympäristön lämpötila	22,6°C
Ilman lämpötila	22,6°C

Sisälämpötila	22,6°C
Sisä RH % keskimäärin	17
Paine-ero keskimäärin	-14...-16 Pa

Ukolämpötila	Tuuli	Pilvisuus
-4	3 m/s	Pilvinen

Laskettu lämpötilaindeksi mitatusta alueen minimilämpötilasta	39
---	----

Laskettu lämpötilaindeksi mitatusta pistelämpötilasta	55
---	----

Kommentit: Väliseinän ja ulkoseinän nurkassa alhainen pintalämpötila. Viittaa ilmavuotoon.

Korjausluokkasuositus: 1.

Korjausluokitus on seuraava:

1. Korjattava: Pinnan lämpötila ei täytä Asumisterveysohjeen välttävää tasoa. (Esim. selkeä ilmavuoto ja/tai eristevika TI <61%). Ja/tai heikentää oleellisesti rakenteiden rakennusfysikaalista toimintaa.
2. Korjaustarve selvítettävä: Korjaustarve on erikseen harkittava. Täyttää Asumisterveysohjeen välttävän tason mutta ei täytä hyvää tasoa. TI 61-65%
3. Lisätutkimuksia: Täyttää Asumisterveydelle asetetut hyvän tason vaatimukset, mutta piilee tilan käyttötarkoitus huomioiden kosteus- ja lämpöteknisen toiminnan riski. On tarkasteltava rakenteen kosteustekninen toiminta tai tehtävä lisätutkimuksia. TI >65%
4. Hyvä: Täyttää hyvän tason vaatimukset. Ei korjaustoimenpiteitä. TI >70%

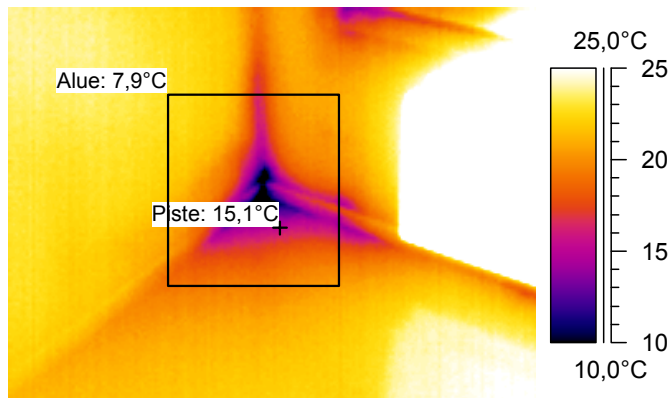
Lämpökuvat

Työnumero	21
-----------	----

13.2.2006

Yrtttien päiväkodin lisärakennus

Kuvauspaikka: Ryhmähuone 1



Kameran asetukset:

Emissiivisyys	0,93
Kuvausetäisyys	2,0 m
Ympäristön lämpötila	22,6°C
Ilman lämpötila	22,6°C

Mittauspiste 1	15,1°C
Mittausalue min	7,9°C
Mittausalue max	23,1°C

Sisälämpötila	22,6°C
Sisä RH % keskimäärin	17
Paine-ero keskimäärin	-14...-16 Pa

Ukolämpötila	Tuuli	Pilvisyys
-4	3 m/s	Pilvinen

Laskettu lämpötilaindeksi mitatusta alueen minimilämpötilasta	45
---	----

Laskettu lämpötilaindeksi mitatusta pistelämpötilasta	72
---	----

Kommentit: Saman väliseinän (sivu 13) ja toisen puoleisen ulkoseinän nurkka. Ilmavuoto kohta.

Korjausluokkasuositus: 1. Ilmavuodon tiivistys.

Korjausluokitus on seuraava:

1. Korjattava: Pinnan lämpötila ei täytä Asumisterveysohjeen välttävää tasoa. (Esim. selkeä ilmavuoto ja/tai eristevika TI <61%). Ja/tai heikentää oleellisesti rakenteiden rakennusfysikaalista toimintaa.
2. Korjaustarve selvítettävä: Korjaustarve on erikseen harkittava. Täyttää Asumisterveysohjeen välttävän tason mutta ei täytä hyvää tasoa. TI 61-65%
3. Lisätutkimuksia: Täyttää Asumisterveydelle asetetut hyvän tason vaatimukset, mutta piilee tilan käyttötarkoitus huomioiden kosteus- ja lämpöteknisen toiminnan riski. On tarkasteltava rakenteen kosteustekninen toiminta tai tehtävä lisätutkimuksia. TI >65%
4. Hyvä: Täyttää hyvän tason vaatimukset. Ei korjaustoimenpiteitä. TI >70%

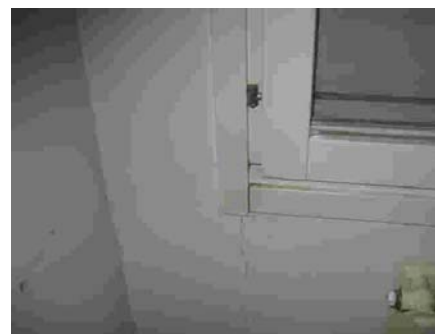
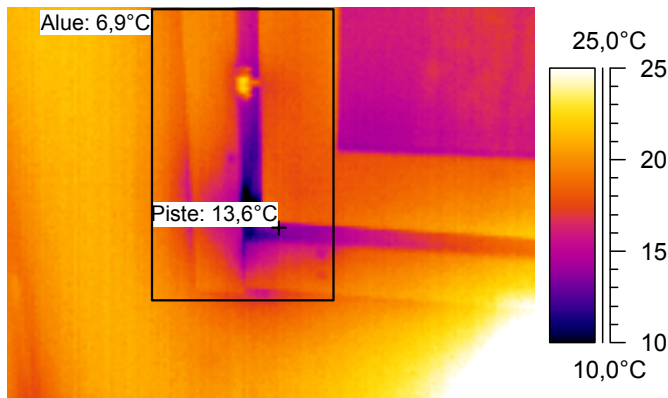
Lämpökuvat

Työnumero	21
-----------	----

Yrtttien päiväkodin lisärakennus

13.2.2006

Kuvauspaikka: Ryhmähuone 1



Kameran asetukset:

Emissiivisyys	0,93
Kuvausetäisyys	2,0 m
Ympäristön lämpötila	22,6°C
Ilman lämpötila	22,6°C

Mittauspiste 1	13,6°C
Mittausalue min	6,9°C
Mittausalue max	22,7°C

Sisälämpötila	22,6°C
Sisä RH % keskimäärin	17
Paine-ero keskimäärin	-14...-16 Pa

Ukolämpötila	Tuuli	Pilvisyys
-4	3 m/s	Pilvinen

Laskettu lämpötilaindeksi mitatusta alueen minimilämpötilasta	41
---	----

Laskettu lämpötilaindeksi mitatusta pistelämpötilasta	66
---	----

Kommentit: Ikkunan tiivisteissä puutteita.

Korjausluokkasuositus: 1.

Korjausluokitus on seuraava:

1. Korjattava: Pinnan lämpötila ei täytä Asumisterveysohjeen välttävää tasoa. (Esim. selkeä ilmavuoto ja/tai eristevika TI <61%). Ja/tai heikentää oleellisesti rakenteiden rakennusfysikaalista toimintaa.
2. Korjaustarve selvitetävä: Korjaustarve on erikseen harkittava. Täyttää Asumisterveysohjeen välttävän tason mutta ei täytä hyvää tasoa. TI 61-65%
3. Lisätutkimuksia: Täyttää Asumisterveydelle asetetut hyvän tason vaatimukset, mutta piilee tilan käyttötarkoitus huomioiden kosteus- ja lämpöteknisen toiminnan riski. On tarkasteltava rakenteen kosteustekninen toiminta tai tehtävä lisätutkimuksia. TI >65%
4. Hyvä: Täyttää hyvän tason vaatimukset. Ei korjaustoimenpiteitä. TI >70%

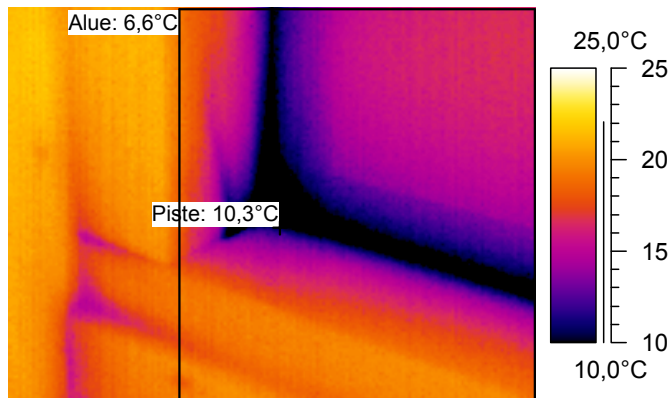
Lämpökuvat

Työnumero	21
-----------	----

13.2.2006

Yrtttien päiväkodin lisärakennus

Kuvauspaikka: Ryhmähuone 1



Kameran asetukset:

Emissiivisyys	0,93
Kuvausetäisyys	2,0 m
Ympäristön lämpötila	22,6°C
Ilman lämpötila	22,6°C

Mittauspiste 1	10,3°C
Mittausalue min	6,6°C
Mittausalue max	20,3°C

Sisälämpötila	22,6°C
Sisä RH % keskimäärin	17
Paine-ero keskimäärin	-14...-16 Pa

Ukolämpötila	Tuuli	Pilvisyys
-4	3 m/s	Pilvinen

Laskettu lämpötilaindeksi mitatusta alueen minimilämpötilasta	40
---	----

Laskettu lämpötilaindeksi mitatusta pistelämpötilasta	54
---	----

Kommentit: Sama ikkuna toisesta kulmasta kuvattuna. Tiivisteissä puutteita.

Korjausluokkasuositus: 1.

Korjausluokitus on seuraava:

1. Korjattava: Pinnan lämpötila ei täytä Asumisterveysohjeen välttävää tasoa. (Esim. selkeä ilmavuoto ja/tai eristevika TI <61%). Ja/tai heikentää oleellisesti rakenteiden rakennusfysikaalista toimintaa.
2. Korjaustarve selvitetävä: Korjaustarve on erikseen harkittava. Täyttää Asumisterveysohjeen välttävän tason mutta ei täytä hyvää tasoa. TI 61-65%
3. Lisätutkimuksia: Täyttää Asumisterveydelle asetetut hyvän tason vaatimukset, mutta piilee tilan käyttötarkoitus huomioiden kosteus- ja lämpöteknisen toiminnan riski. On tarkasteltava rakenteen kosteustekninen toiminta tai tehtävä lisätutkimuksia. TI >65%
4. Hyvä: Täyttää hyvän tason vaatimukset. Ei korjaustoimenpiteitä. TI >70%

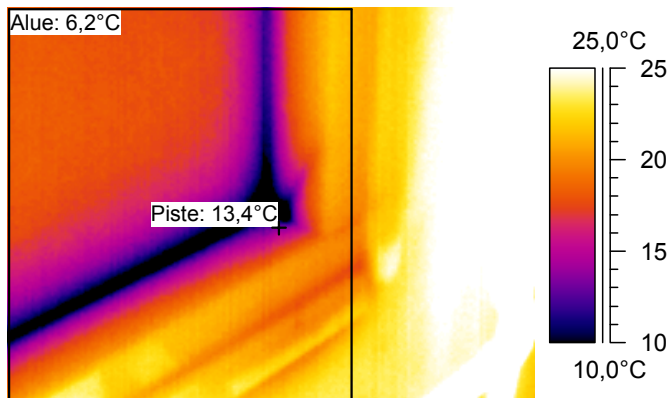
Lämpökuvat

Työnumero	21
-----------	----

Yrtttien päiväkodin lisärakennus

13.2.2006

Kuvauspaikka: Ryhmähuone 1



Kameran asetukset:

Emissiivisyys	0,93
Kuvausetäisyys	2,0 m
Ympäristön lämpötila	22,6°C
Ilman lämpötila	22,6°C

Mittauspiste 1	13,4°C
Mittausalue min	6,2°C
Mittausalue max	24,3°C

Sisälämpötila	22,6°C
Sisä RH % keskimäärin	17
Paine-ero keskimäärin	-14...-16 Pa

Ukolämpötila	Tuuli	Pilvisyys
-4	3 m/s	Pilvinen

Laskettu lämpötilaindeksi mitatusta alueen minimilämpötilasta	38
---	----

Laskettu lämpötilaindeksi mitatusta pistelämpötilasta	65
---	----

Kommentit: Ikkunan tiivisteissä puutteita.

Korjausluokkasuositus: 1.

Korjausluokitus on seuraava:

1. Korjattava: Pinnan lämpötila ei täytä Asumisterveysohjeen välttävää tasoa. (Esim. selkeä ilmavuoto ja/tai eristevika TI <61%). Ja/tai heikentää oleellisesti rakenteiden rakennusfysikaalista toimintaa.
2. Korjaustarve selvitetävä: Korjaustarve on erikseen harkittava. Täyttää Asumisterveysohjeen välttävän tason mutta ei täytä hyvää tasoa. TI 61-65%
3. Lisätutkimuksia: Täyttää Asumisterveydelle asetetut hyvän tason vaatimukset, mutta piilee tilan käyttötarkoitus huomioiden kosteus- ja lämpöteknisen toiminnan riski. On tarkasteltava rakenteen kosteustekninen toiminta tai tehtävä lisätutkimuksia. TI >65%
4. Hyvä: Täyttää hyvän tason vaatimukset. Ei korjaustoimenpiteitä. TI >70%

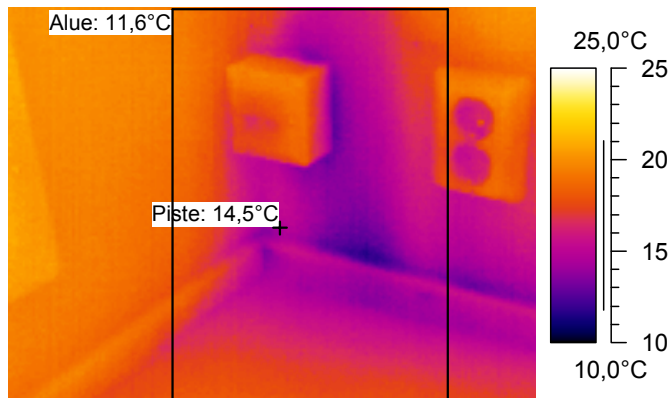
Lämpökuvat

Työnumero	21
-----------	----

Yrttitien päiväkodin lisärakennus

13.2.2006

Kuvauspaikka: Ryhmähuone 1



Kameran asetukset:

Emissiivisyys	0,93
Kuvausetäisyys	2,0 m
Ympäristön lämpötila	22,6°C
Ilman lämpötila	22,6°C

Mittauspiste 1	14,5°C
Mittausalue min	11,6°C
Mittausalue max	19,8°C

Sisälämpötila	22,6°C
Sisä RH % keskimäärin	17
Paine-ero keskimäärin	-14...-16 Pa

Ukolämpötila	Tuuli	Pilvisuus
-4	3 m/s	Pilvinen

Laskettu lämpötilaindeksi mitatusta alueen minimilämpötilasta	58
---	----

Laskettu lämpötilaindeksi mitatusta pistelämpötilasta	69
---	----

Kommentit: Väliseinän pintalämpötila alhainen. Ilmavuotokohta.

Korjausluokkasuositus: 1. Ilmavuodon tiivistys.

Korjausluokitus on seuraava:

1. Korjattava: Pinnan lämpötila ei täytä Asumisterveysohjeen välttävää tasoa. (Esim. selkeä ilmavuoto ja/tai eristevika TI <61%). Ja/tai heikentää oleellisesti rakenteiden rakennusfysikaalista toimintaa.
2. Korjaustarve selvítettävä: Korjaustarve on erikseen harkittava. Täyttää Asumisterveysohjeen välttävän tason mutta ei täytä hyvää tasoa. TI 61-65%
3. Lisätutkimuksia: Täyttää Asumisterveydelle asetetut hyvän tason vaatimukset, mutta piilee tilan käyttötarkoitus huomioiden kosteus- ja lämpöteknisen toiminnan riski. On tarkasteltava rakenteen kosteustekninen toiminta tai tehtävä lisätutkimuksia. TI >65%
4. Hyvä: Täyttää hyvän tason vaatimukset. Ei korjaustoimenpiteitä. TI >70%

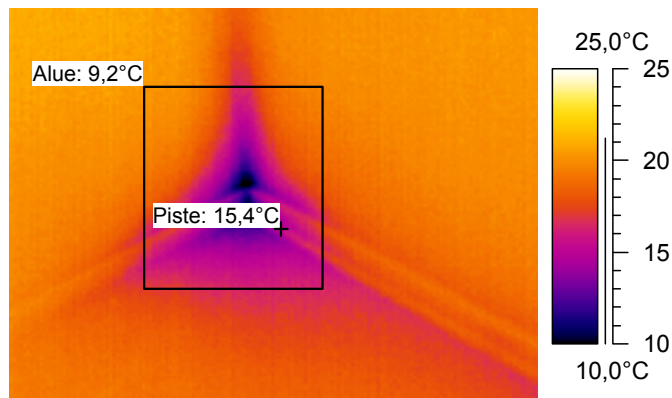
Lämpökuvat

Työnumero	21
-----------	----

13.2.2006

Yrnttien päiväkodin lisärakennus

Kuvauspaikka: Lepo-/leikkihuone 1



Kameran asetukset:

Emissiivisyys	0,93
Kuvausetäisyys	2,0 m
Ympäristön lämpötila	22,5°C
Ilman lämpötila	22,5°C

Mittauspiste 1	15,4°C
Mittausalue min	9,2°C
Mittausalue max	20,6°C

Sisälämpötila	22,5°C
Sisä RH % keskimäärin	17
Paine-ero keskimäärin	-14...-16 Pa

Ukolämpötila	Tuuli	Pilvisyys
-4	3 m/s	Pilvinen

Laskettu lämpötilaindeksi mitatusta alueen minimilämpötilasta	50
---	----

Laskettu lämpötilaindeksi mitatusta pistelämpötilasta	73
---	----

Kommentit: Ulkoseinien nurkassa ilmavuotokohta.

Korjausluokkasuositus: 1. Ilmavuodon tiivistys.

Korjausluokitus on seuraava:

1. Korjattava: Pinnan lämpötila ei täytä Asumisterveysohjeen välttävää tasoa. (Esim. selkeä ilmavuoto ja/tai eristevika TI <61%). Ja/tai heikentää oleellisesti rakenteiden rakennusfysikaalista toimintaa.
2. Korjaustarve selvítettävä: Korjaustarve on erikseen harkittava. Täyttää Asumisterveysohjeen välttävän tason mutta ei täytä hyvää tasoa. TI 61-65%
3. Lisätutkimuksia: Täyttää Asumisterveydelle asetetut hyvän tason vaatimukset, mutta piilee tilan käyttötarkoitus huomioiden kosteus- ja lämpöteknisen toiminnan riski. On tarkasteltava rakenteen kosteustekninen toiminta tai tehtävä lisätutkimuksia. TI >65%
4. Hyvä: Täyttää hyvän tason vaatimukset. Ei korjaustoimenpiteitä. TI >70%

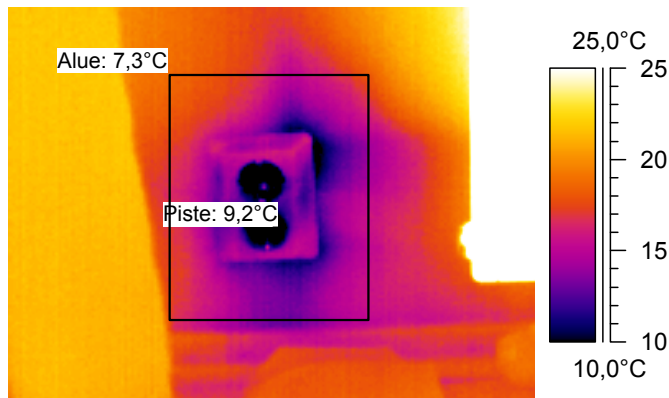
Lämpökuvat

Työnumero	21
-----------	----

Yrtttien päiväkodin lisärakennus

13.2.2006

Kuvauspaikka: Lepo-/leikkihuone 1



Kameran asetukset:

Emissiivisyys	0,93
Kuvausetäisyys	2,0 m
Ympäristön lämpötila	22,5°C
Ilman lämpötila	22,5°C

Mittauspiste 1	9,2°C
Mittausalue min	7,3°C
Mittausalue max	19,0°C

Sisälämpötila	22,5°C
Sisä RH % keskimäärin	17
Paine-ero keskimäärin	-14...-16 Pa

Ukolämpötila	Tuuli	Pilvisyys
-4	3 m/s	Pilvinen

Laskettu lämpötilaindeksi mitatusta alueen minimilämpötilasta	43
---	----

Laskettu lämpötilaindeksi mitatusta pistelämpötilasta	50
---	----

Kommentit: Sähkörasian kohdalla paha ilmavuoto.

Korjausluokkasuositus: 1. Ilmavuodon tiivistys.

Korjausluokitus on seuraava:

1. Korjattava: Pinnan lämpötila ei täytä Asumisterveysohjeen välttävää tasoa. (Esim. selkeä ilmavuoto ja/tai eristevika TI <61%). Ja/tai heikentää oleellisesti rakenteiden rakennusfysikaalista toimintaa.
2. Korjaustarve selvítettävä: Korjaustarve on erikseen harkittava. Täyttää Asumisterveysohjeen välttävän tason mutta ei täytä hyvää tasoa. TI 61-65%
3. Lisätutkimuksia: Täyttää Asumisterveydelle asetetut hyvän tason vaatimukset, mutta piilee tilan käyttötarkoitus huomioiden kosteus- ja lämpöteknisen toiminnan riski. On tarkasteltava rakenteen kosteustekninen toiminta tai tehtävä lisätutkimuksia. TI >65%
4. Hyvä: Täyttää hyvän tason vaatimukset. Ei korjaustoimenpiteitä. TI >70%

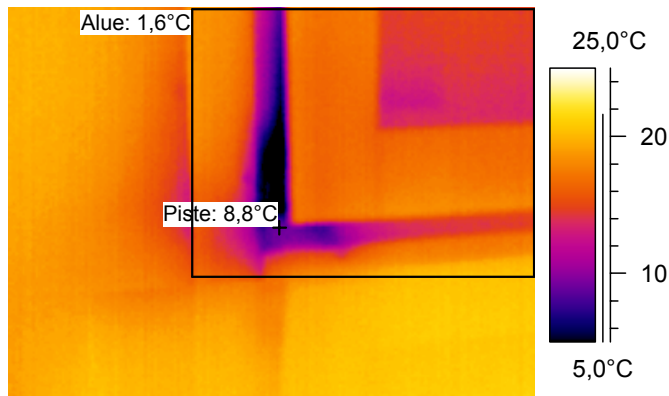
Lämpökuvat

Työnumero	21
-----------	----

Yrtttien päiväkodin lisärakennus

13.2.2006

Kuvauspaikka: Lepo-/leikkihuone 1



Kameran asetukset:

Emissiivisyys	0,93
Kuvausetäisyys	2,0 m
Ympäristön lämpötila	22,5°C
Ilman lämpötila	22,5°C

Mittauspiste 1	8,8°C
Mittausalue min	1,6°C
Mittausalue max	20,8°C

Sisälämpötila	22,5°C
Sisä RH % keskimäärin	17
Paine-ero keskimäärin	-14...-16 Pa

Ukolämpötila	Tuuli	Pilvisyys
-4	3 m/s	Pilvinen

Laskettu lämpötilaindeksi mitatusta alueen minimilämpötilasta	21
---	----

Laskettu lämpötilaindeksi mitatusta pistelämpötilasta	48
---	----

Kommentit: Avattavan ikkunan tiivisteissä paha vuotokohta. Huom! Lämpökuvassa lämpötilan alaraja poikkeava!

Korjausluokkasuositus: 1. Ikkunan säätö/tiivisteiden uusiminen.

Korjausluokitus on seuraava:

1. Korjattava: Pinnan lämpötila ei täytä Asumisterveysohjeen välttävää tasoa. (Esim. selkeä ilmavuoto ja/tai eristevika TI <61%). Ja/tai heikentää oleellisesti rakenteiden rakennusfysikaalista toimintaa.
2. Korjaustarve selvitetävä: Korjaustarve on erikseen harkittava. Täyttää Asumisterveysohjeen välttävän tason mutta ei täytä hyvää tasoa. TI 61-65%
3. Lisätutkimuksia: Täyttää Asumisterveydelle asetetut hyvän tason vaatimukset, mutta piilee tilan käyttötarkoitus huomioiden kosteus- ja lämpöteknisen toiminnan riski. On tarkasteltava rakenteen kosteustekninen toiminta tai tehtävä lisätutkimuksia. TI >65%
4. Hyvä: Täyttää hyvän tason vaatimukset. Ei korjaustoimenpiteitä. TI >70%

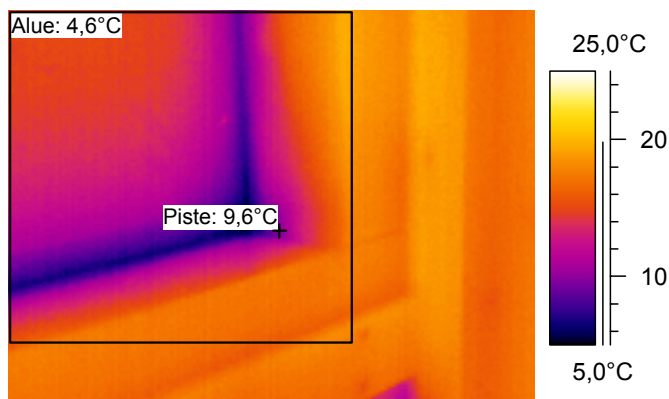
Lämpökuvat

Työnumero	21
-----------	----

Yrttitien päiväkodin lisärakennus

13.2.2006

Kuvauspaikka: Lepo-/leikkihuone 1



Kameran asetukset:

Emissiivisyys	0,93
Kuvausetäisyys	2,0 m
Ympäristön lämpötila	22,5°C
Ilman lämpötila	22,5°C

Mittauspiste 1	9,6°C
Mittausalue min	4,6°C
Mittausalue max	19,9°C

Sisälämpötila	22,5°C
Sisä RH % keskimäärin	17
Paine-ero keskimäärin	-14...-16 Pa

Ukolämpötila	Tuuli	Pilvisyys
-4	3 m/s	Pilvinen

Laskettu lämpötilaindeksi mitatusta alueen minimilämpötilasta	32
---	----

Laskettu lämpötilaindeksi mitatusta pistelämpötilasta	51
---	----

Kommentit: Myös ikkunalasin tiivisteissä puutteita. Huom! Lämpökuvassa lämpötilan alaraja poikkeava!

Korjausluokkasuositus: 1. Ikkunalasin tiivistys.

Korjausluokitus on seuraava:

1. Korjattava: Pinnan lämpötila ei täytä Asumisterveysohjeen välttävää tasoa. (Esim. selkeä ilmavuoto ja/tai eristevika TI <61%). Ja/tai heikentää oleellisesti rakenteiden rakennusfysikaalista toimintaa.
2. Korjaustarve selvitetävä: Korjaustarve on erikseen harkittava. Täyttää Asumisterveysohjeen välttävän tason mutta ei täytä hyvää tasoa. TI 61-65%
3. Lisätutkimuksia: Täyttää Asumisterveydelle asetetut hyvän tason vaatimukset, mutta piilee tilan käyttötarkoitus huomioiden kosteus- ja lämpöteknisen toiminnan riski. On tarkasteltava rakenteen kosteustekninen toiminta tai tehtävä lisätutkimuksia. TI >65%
4. Hyvä: Täyttää hyvän tason vaatimukset. Ei korjaustoimenpiteitä. TI >70%

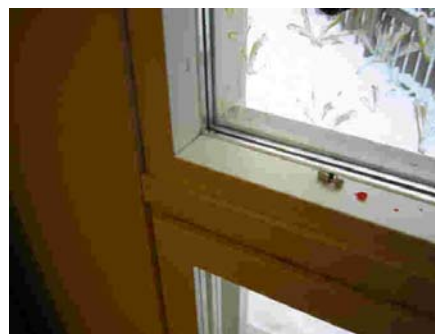
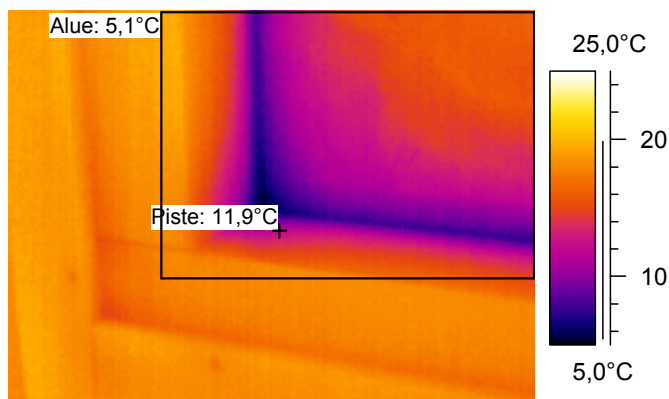
Lämpökuvat

Työnumero	21
-----------	----

Yrttitien päiväkodin lisärakennus

13.2.2006

Kuvauspaikka: Lepo-/leikkihuone 1



Kameran asetukset:

Emissiivisyys	0,93
Kuvausetäisyys	2,0 m
Ympäristön lämpötila	22,5°C
Ilman lämpötila	22,5°C

Mittauspiste 1	11,9°C
Mittausalue min	5,1°C
Mittausalue max	20,0°C

Sisälämpötila	22,5°C
Sisä RH % keskimäärin	17
Paine-ero keskimäärin	-14...-16 Pa

Uikolämpötila	Tuuli	Pilvisyys
-4	3 m/s	Pilvinen

Laskettu lämpötilaindeksi mitatusta alueen minimilämpötilasta	34
---	----

Laskettu lämpötilaindeksi mitatusta pistelämpötilasta	60
---	----

Kommentit: Ikkunalasin tiivisteissä puutteita. Huom! Lämpökuvassa lämpötilan alaraja poikkeava!

Korjausluokkasuositus: 1. Ikkunalasin tiivistys.

Korjausluokitus on seuraava:

1. Korjattava: Pinnan lämpötila ei täytä Asumisterveysohjeen välttävää tasoa. (Esim. selkeä ilmavuoto ja/tai eristevika TI <61%). Ja/tai heikentää oleellisesti rakenteiden rakennusfysikaalista toimintaa.
2. Korjaustarve selvítettävä: Korjaustarve on erikseen harkittava. Täyttää Asumisterveysohjeen välttävän tason mutta ei täytä hyvää tasoa. TI 61-65%
3. Lisätutkimuksia: Täyttää Asumisterveydelle asetetut hyvän tason vaatimukset, mutta piilee tilan käyttötarkoituksen huomioiden kosteus- ja lämpöteknisen toiminnan riski. On tarkasteltava rakenteen kosteustekninen toiminta tai tehtävä lisätutkimuksia. TI >65%
4. Hyvä: Täyttää hyvän tason vaatimukset. Ei korjaustoimenpiteitä. TI >70%

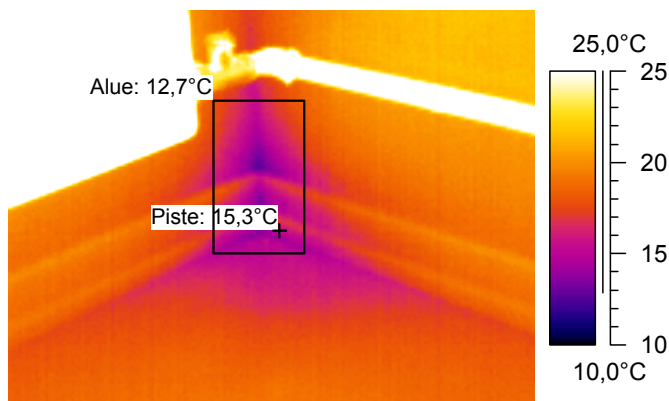
Lämpökuvat

Työnumero	21
-----------	----

13.2.2006

Yrttitien päiväkodin lisärakennus

Kuvauspaikka: Lepo-/leikkihuone 1



Mittauspiste 1	15,3°C
Mittausalue min	12,7°C
Mittausalue max	18,6°C



Kameran asetukset:

Emissiivisyys	0,93
Kuvausetäisyys	2,0 m
Ympäristön lämpötila	22,5°C
Ilman lämpötila	22,5°C

Sisälämpötila	22,5°C
Sisä RH % keskimäärin	17
Paine-ero keskimäärin	-14...-16 Pa

Ukolämpötila	Tuuli	Pilvisyys
-4	3 m/s	Pilvinen

Laskettu lämpötilaindeksi mitatusta alueen minimilämpötilasta	63
---	----

Laskettu lämpötilaindeksi mitatusta pistelämpötilasta	73
---	----

Kommentit: Ulkoseinänurkassa lievä ilmapuoto kohta.

Korjausluokkasuositus: 2.

Korjausluokitus on seuraava:

1. Korjattava: Pinnan lämpötila ei täytä Asumisterveysohjeen välttävää tasoa. (Esim. selkeä ilmapuoto ja/tai eristevika TI <61%). Ja/tai heikentää oleellisesti rakenteiden rakennusfysikaalista toimintaa.
2. Korjaustarve selvítettävä: Korjaustarve on erikseen harkittava. Täyttää Asumisterveysohjeen välttävän tason mutta ei täytä hyvää tasoa. TI 61-65%
3. Lisätutkimuksia: Täyttää Asumisterveydelle asetetut hyvän tason vaatimukset, mutta piilee tilan käyttötarkoitus huomioiden kosteus- ja lämpöteknisen toiminnan riski. On tarkasteltava rakenteen kosteustekninen toiminta tai tehtävä lisätutkimuksia. TI >65%
4. Hyvä: Täyttää hyvän tason vaatimukset. Ei korjaustoimenpiteitä. TI >70%

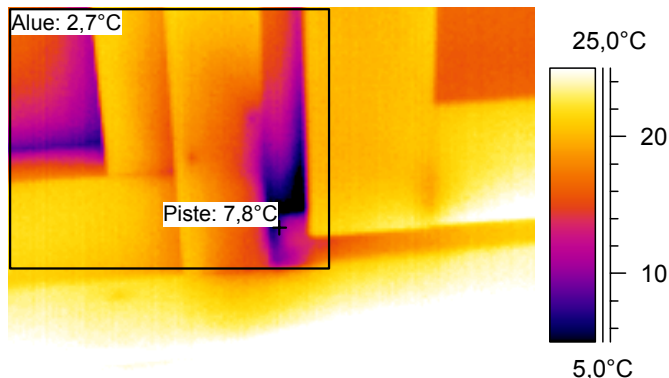
Lämpökuvat

Työnumero	21
-----------	----

13.2.2006

Yrtttien päiväkodin lisärakennus

Kuvauspaikka: Lepo-/leikkihuone 1



Kameran asetukset:

Emissiivisyys	0,93
Kuvausetäisyys	2,0 m
Ympäristön lämpötila	22,5°C
Ilman lämpötila	22,5°C

Mittauspiste 1	7,8°C
Mittausalue min	2,7°C
Mittausalue max	22,3°C

Sisälämpötila	22,5°C
Sisä RH % keskimäärin	17
Paine-ero keskimäärin	-14...-16 Pa

Ukolämpötila	Tuuli	Pilvisuus
-4	3 m/s	Pilvinen

Laskettu lämpötilaindeksi mitatusta alueen minimilämpötilasta	25
---	----

Laskettu lämpötilaindeksi mitatusta pistelämpötilasta	45
---	----

Kommentit: Avattavan ikkunan tiivisteissä puutteita. Huom! Lämpökuvassa lämpötilan alaraja poikkeava!

Korjausluokkasuositus: 1. Ikkunan säätö/tiivisteiden uusiminen.

Korjausluokitus on seuraava:

1. Korjattava: Pinnan lämpötila ei täytä Asumisterveysohjeen välttävää tasoa. (Esim. selkeä ilmavuoto ja/tai eristevika TI <61%). Ja/tai heikentää oleellisesti rakenteiden rakennusfysikaalista toimintaa.
2. Korjaustarve selvitetävä: Korjaustarve on erikseen harkittava. Täyttää Asumisterveysohjeen välttävän tason mutta ei täytä hyvää tasoa. TI 61-65%
3. Lisätutkimuksia: Täyttää Asumisterveydelle asetetut hyvän tason vaatimukset, mutta piilee tilan käyttötarkoitus huomioiden kosteus- ja lämpöteknisen toiminnan riski. On tarkasteltava rakenteen kosteustekninen toiminta tai tehtävä lisätutkimuksia. TI >65%
4. Hyvä: Täyttää hyvän tason vaatimukset. Ei korjaustoimenpiteitä. TI >70%

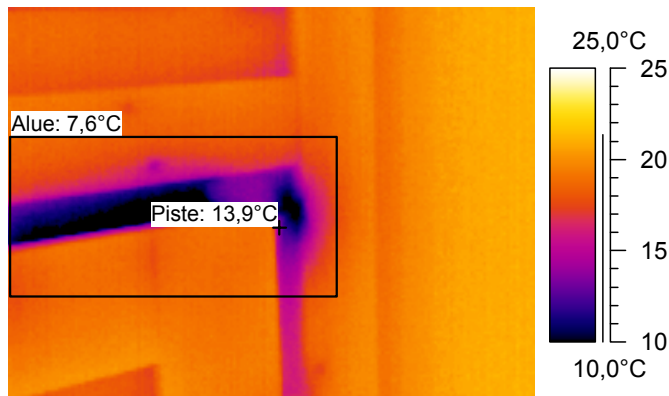
Lämpökuvat

Työnumero	21
-----------	----

Yrttitien päiväkodin lisärakennus

13.2.2006

Kuvauspaikka: Lepo-/leikkihuone 1



Kameran asetukset:

Emissiivisyys	0,93
Kuvausetäisyys	2,0 m
Ympäristön lämpötila	22,5°C
Ilman lämpötila	22,5°C

Mittauspiste 1	13,9°C
Mittausalue min	7,6°C
Mittausalue max	19,6°C

Sisälämpötila	22,5°C
Sisä RH % keskimäärin	17
Paine-ero keskimäärin	-14...-16 Pa

Ukolämpötila	Tuuli	Pilvisyys
-4	3 m/s	Pilvinen

Laskettu lämpötilaindeksi mitatusta alueen minimilämpötilasta	44
---	----

Laskettu lämpötilaindeksi mitatusta pistelämpötilasta	68
---	----

Kommentit: Avattavan ikkunan tiivisteissä puutteita.

Korjausluokkasuositus: 1. Ikkunan säätö/tiivisteiden uusiminen.

Korjausluokitus on seuraava:

1. Korjattava: Pinnan lämpötila ei täytä Asumisterveysohjeen välttävää tasoa. (Esim. selkeä ilmavuoto ja/tai eristevika TI <61%). Ja/tai heikentää oleellisesti rakenteiden rakennusfysikaalista toimintaa.
2. Korjaustarve selvitetävä: Korjaustarve on erikseen harkittava. Täyttää Asumisterveysohjeen välttävän tason mutta ei täytä hyvää tasoa. TI 61-65%
3. Lisätutkimuksia: Täyttää Asumisterveydelle asetetut hyvän tason vaatimukset, mutta piilee tilan käyttötarkoitus huomioiden kosteus- ja lämpöteknisen toiminnan riski. On tarkasteltava rakenteen kosteustekninen toiminta tai tehtävä lisätutkimuksia. TI >65%
4. Hyvä: Täyttää hyvän tason vaatimukset. Ei korjaustoimenpiteitä. TI >70%

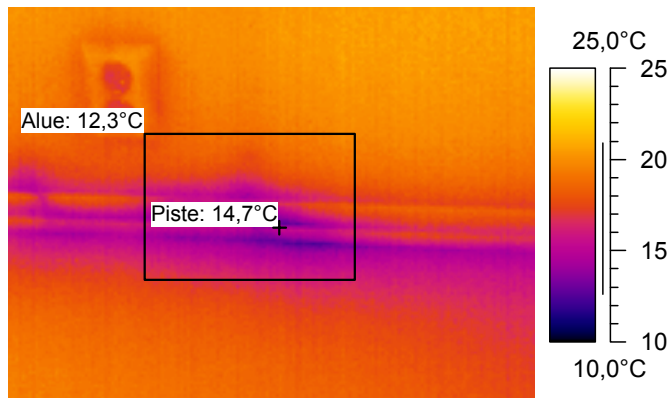
Lämpökuvat

Työnumero	21
-----------	----

Yrtttien päiväkodin lisärakennus

13.2.2006

Kuvauspaikka: Lepo-/leikkihuone 1



Kameran asetukset:

Emissiivisyys	0,93
Kuvausetäisyys	2,0 m
Ympäristön lämpötila	22,5°C
Ilman lämpötila	22,5°C

Mittauspiste 1	14,7°C
Mittausalue min	12,3°C
Mittausalue max	20,1°C

Sisälämpötila	22,5°C
Sisä RH % keskimäärin	17
Paine-ero keskimäärin	-14...-16 Pa

Ukolämpötila	Tuuli	Pilvisyys
-4	3 m/s	Pilvinen

Laskettu lämpötilaindeksi mitatusta alueen minimilämpötilasta	62
---	----

Laskettu lämpötilaindeksi mitatusta pistelämpötilasta	71
---	----

Kommentit: Seinän ja lattian rajassa pintalämpötila poikkeama. Elementinsaumakohta?

Korjausluokkasuositus: 2.

Korjausluokitus on seuraava:

1. Korjattava: Pinnan lämpötila ei täytä Asumisterveysohjeen välttävää tasoa. (Esim. selkeä ilmavuoto ja/tai eristevika TI <61%). Ja/tai heikentää oleellisesti rakenteiden rakennusfysikaalista toimintaa.
2. Korjaustarve selvítettävä: Korjaustarve on erikseen harkittava. Täyttää Asumisterveysohjeen välttävän tason mutta ei täytä hyvää tasoa. TI 61-65%
3. Lisätutkimuksia: Täyttää Asumisterveydelle asetetut hyvän tason vaatimukset, mutta piilee tilan käyttötarkoitus huomioiden kosteus- ja lämpöteknisen toiminnan riski. On tarkasteltava rakenteen kosteustekninen toiminta tai tehtävä lisätutkimuksia. TI >65%
4. Hyvä: Täyttää hyvän tason vaatimukset. Ei korjaustoimenpiteitä. TI >70%

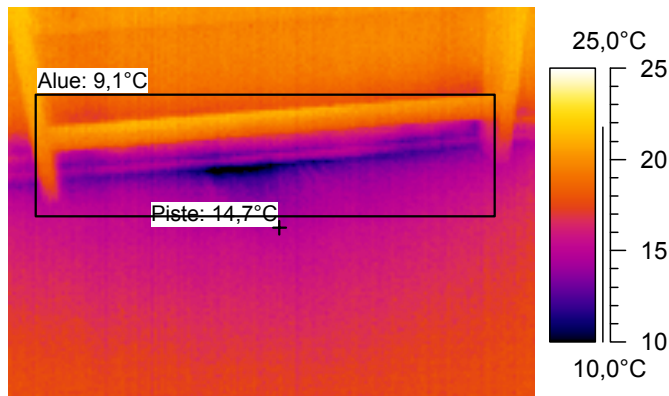
Lämpökuvat

Työnumero	21
-----------	----

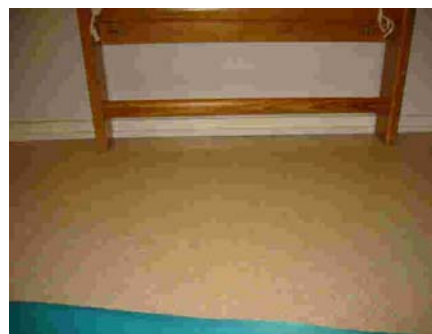
13.2.2006

Yrnttien päiväkodin lisärakennus

Kuvauspaikka: Lepo-/leikkihuone 1



Mittauspiste 1	14,7°C
Mittausalue min	9,1°C
Mittausalue max	21,4°C



Kameran asetukset:

Emissiivisyys	0,93
Kuvausetäisyys	2,0 m
Ympäristön lämpötila	22,5°C
Ilman lämpötila	22,5°C

Sisälämpötila	22,5°C
Sisä RH % keskimäärin	17
Paine-ero keskimäärin	-14...-16 Pa

Ukolämpötila	Tuuli	Pilvisyys
-4	3 m/s	Pilvinen

Laskettu lämpötilaindeksi mitatusta alueen minimilämpötilasta	50
---	----

Laskettu lämpötilaindeksi mitatusta pistelämpötilasta	71
---	----

Kommentit: Puolapuiden edessä oleva patja estää lämpimän ilman pääsyn lattian ja seinän rajalle.

Korjausluokkasuositus: 1. Patjan pääty pidettävä irti seinästä.

Korjausluokitus on seuraava:

1. Korjattava: Pinnan lämpötila ei täytä Asumisterveysohjeen välttävää tasoa. (Esim. selkeä ilmavuoto ja/tai eristevika TI <61%). Ja/tai heikentää oleellisesti rakenteiden rakennusfysikaalista toimintaa.
2. Korjaustarve selvitetävä: Korjaustarve on erikseen harkittava. Täyttää Asumisterveysohjeen välttävän tason mutta ei täytä hyvää tasoa. TI 61-65%
3. Lisätutkimuksia: Täyttää Asumisterveydelle asetetut hyvän tason vaatimukset, mutta piilee tilan käyttötarkoitus huomioiden kosteus- ja lämpöteknisen toiminnan riski. On tarkasteltava rakenteen kosteustekninen toiminta tai tehtävä lisätutkimuksia. TI >65%
4. Hyvä: Täyttää hyvän tason vaatimukset. Ei korjaustoimenpiteitä. TI >70%

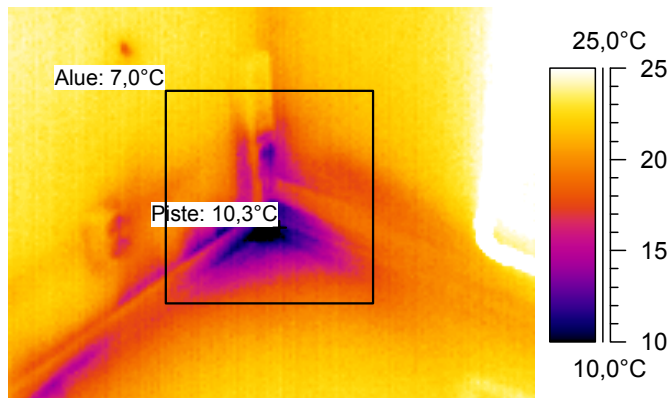
Lämpökuvat

Työnumero	21
-----------	----

Yrttitien päiväkodin lisärakennus

13.2.2006

Kuvauspaikka: Pienryhmähuone 1



Kameran asetukset:

Emissiivisyys	0,93
Kuvausetäisyys	2,0 m
Ympäristön lämpötila	22,4°C
Ilman lämpötila	22,4°C

Mittauspiste 1	10,3°C
Mittausalue min	7,0°C
Mittausalue max	23,0°C

Sisälämpötila	22,4°C
Sisä RH % keskimäärin	17
Paine-ero keskimäärin	-14...-16 Pa

Ukolämpötila	Tuuli	Pilvisyys
-4	3 m/s	Pilvinen

Laskettu lämpötilaindeksi mitatusta alueen minimilämpötilasta	42
---	----

Laskettu lämpötilaindeksi mitatusta pistelämpötilasta	54
---	----

Kommentit: Väliseinän ja ulkoseinän liittymässä ilmavuotokohta. Kyseessä sama väliseinä kuin sivuilla 7-11.

Korjausluokkasuositus: 1. Ilmavuotokohdan tiivistys.

Korjausluokitus on seuraava:

1. Korjattava: Pinnan lämpötila ei täytä Asumisterveysohjeen välttävää tasoa. (Esim. selkeä ilmavuoto ja/tai eristevika TI <61%). Ja/tai heikentää oleellisesti rakenteiden rakennusfysikaalista toimintaa.
2. Korjaustarve selvitetävä: Korjaustarve on erikseen harkittava. Täyttää Asumisterveysohjeen välttävän tason mutta ei täytä hyvää tasoa. TI 61-65%
3. Lisätutkimuksia: Täyttää Asumisterveydelle asetetut hyvän tason vaatimukset, mutta piilee tilan käyttötarkoitus huomioiden kosteus- ja lämpöteknisen toiminnan riski. On tarkasteltava rakenteen kosteustekninen toiminta tai tehtävä lisätutkimuksia. TI >65%
4. Hyvä: Täyttää hyvän tason vaatimukset. Ei korjaustoimenpiteitä. TI >70%

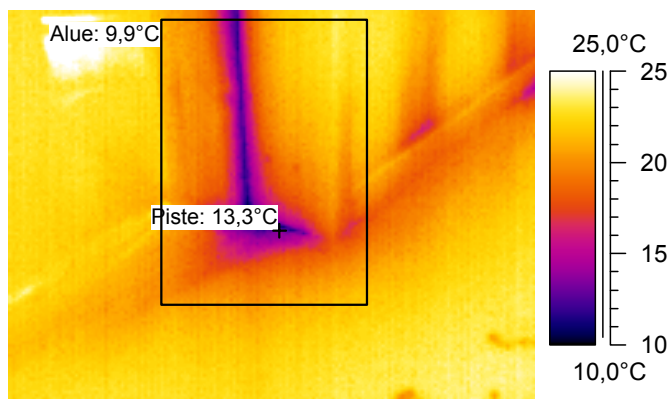
Lämpökuvat

Työnumero	21
-----------	----

Yrttitien päiväkodin lisärakennus

13.2.2006

Kuvauspaikka: Pienryhmähuone 1



Kameran asetukset:

Emissiivisyys	0,93
Kuvausetäisyys	2,0 m
Ympäristön lämpötila	22,4°C
Ilman lämpötila	22,4°C

Mittauspiste 1	13,3°C
Mittausalue min	9,9°C
Mittausalue max	24,3°C

Sisälämpötila	22,4°C
Sisä RH % keskimäärin	17
Paine-ero keskimäärin	-14...-16 Pa

Ukolämpötila	Tuuli	Pilvisyys
-4	3 m/s	Pilvinen

Laskettu lämpötilaindeksi mitatusta alueen minimilämpötilasta	52
---	----

Laskettu lämpötilaindeksi mitatusta pistelämpötilasta	65
---	----

Kommentit: Samassa väliseinässä (ks. edellinen kuva) ovenkarmissa halkeama jossa ilmavuoto.

Korjausluokkasuositus: 1. Ilmavuotokohdan tiivistys/ karmin uusiminen.

Korjausluokitus on seuraava:

1. Korjattava: Pinnan lämpötila ei täytä Asumisterveysohjeen välttävää tasoa. (Esim. selkeä ilmavuoto ja/tai eristevika TI <61%). Ja/tai heikentää oleellisesti rakenteiden rakennusfysikaalista toimintaa.
2. Korjaustarve selvitetävä: Korjaustarve on erikseen harkittava. Täyttää Asumisterveysohjeen välttävän tason mutta ei täytä hyvää tasoa. TI 61-65%
3. Lisätutkimuksia: Täyttää Asumisterveydelle asetetut hyvän tason vaatimukset, mutta piilee tilan käyttötarkoitus huomioiden kosteus- ja lämpöteknisen toiminnan riski. On tarkasteltava rakenteen kosteustekninen toiminta tai tehtävä lisätutkimuksia. TI >65%
4. Hyvä: Täyttää hyvän tason vaatimukset. Ei korjaustoimenpiteitä. TI >70%

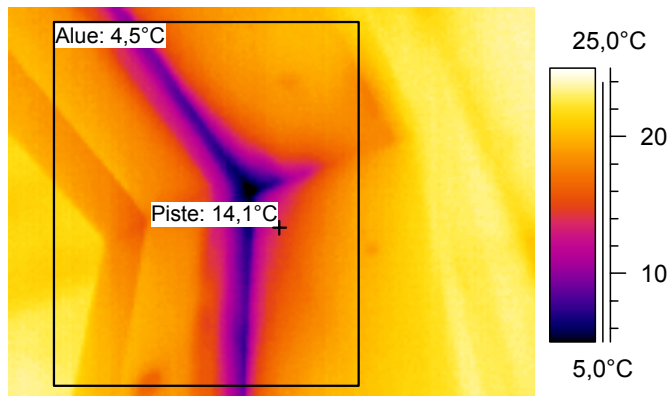
Lämpökuvat

Työnumero	21
-----------	----

Yrtttien päiväkodin lisärakennus

13.2.2006

Kuvauspaikka: Pienryhmähuone 1



Kameran asetukset:

Emissiivisyys	0,93
Kuvausetäisyys	2,0 m
Ympäristön lämpötila	22,4°C
Ilman lämpötila	22,4°C

Mittauspiste 1	14,1°C
Mittausalue min	4,5°C
Mittausalue max	23,6°C

Sisälämpötila	22,4°C
Sisä RH % keskimäärin	17
Paine-ero keskimäärin	-14...-16 Pa

Ukolämpötila	Tuuli	Pilvisyys
-4	3 m/s	Pilvinen

Laskettu lämpötilaindeksi mitatusta alueen minimilämpötilasta	32
---	----

Laskettu lämpötilaindeksi mitatusta pistelämpötilasta	69
---	----

Kommentit: Pahin vuotokohta on karmin yläosassa. Huom! Lämpökuvassa lämpötilan alaraja poikkeava!

Korjausluokkasuositus: 1. Ilmavuotokohdan tiivistys/ karmin uusiminen.

Korjausluokitus on seuraava:

1. Korjattava: Pinnan lämpötila ei täytä Asumisterveysohjeen välttävää tasoa. (Esim. selkeä ilmavuoto ja/tai eristevika TI <61%). Ja/tai heikentää oleellisesti rakenteiden rakennusfysikaalista toimintaa.
2. Korjaustarve selvítettävä: Korjaustarve on erikseen harkittava. Täyttää Asumisterveysohjeen välttävän tason mutta ei täytä hyvää tasoa. TI 61-65%
3. Lisätutkimuksia: Täyttää Asumisterveydelle asetetut hyvän tason vaatimukset, mutta piilee tilan käyttötarkoituksen huomioiden kosteus- ja lämpöteknisen toiminnan riski. On tarkasteltava rakenteen kosteustekninen toiminta tai tehtävä lisätutkimuksia. TI >65%
4. Hyvä: Täyttää hyvän tason vaatimukset. Ei korjaustoimenpiteitä. TI >70%

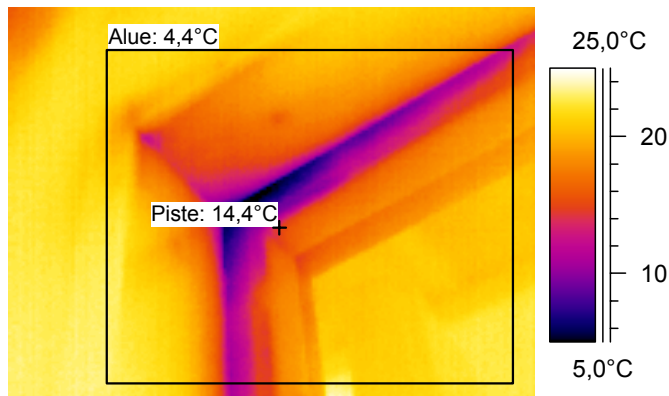
Lämpökuvat

Työnumero	21
-----------	----

Yrtttien päiväkodin lisärakennus

13.2.2006

Kuvauspaikka: Pienryhmähuone 1



Kameran asetukset:

Emissiivisyys	0,93
Kuvausetäisyys	2,0 m
Ympäristön lämpötila	22,4°C
Ilman lämpötila	22,4°C

Mittauspiste 1	14,4°C
Mittausalue min	4,4°C
Mittausalue max	23,5°C

Sisälämpötila	22,4°C
Sisä RH % keskimäärin	17
Paine-ero keskimäärin	-14...-16 Pa

Ukolämpötila	Tuuli	Pilvisyys
-4	3 m/s	Pilvinen

Laskettu lämpötilaindeksi mitatusta alueen minimilämpötilasta	32
---	----

Laskettu lämpötilaindeksi mitatusta pistelämpötilasta	70
---	----

Kommentit: Myös karmin toisessa nurkassa sama ilmavuoto. Huom! Lämpökuvassa lämpötilan alaraja poikkeava!

Korjausluokkasuositus: 1. Ilmavuotokohtaan tiivistys / karmin uusiminen.

Korjausluokitus on seuraava:

1. Korjattava: Pinnan lämpötila ei täytä Asumisterveysohjeen välttävää tasoa. (Esim. selkeä ilmavuoto ja/tai eristevika TI <61%). Ja/tai heikentää oleellisesti rakenteiden rakennusfysikaalista toimintaa.
2. Korjaustarve selvítettävä: Korjaustarve on erikseen harkittava. Täyttää Asumisterveysohjeen välttävän tason mutta ei täytä hyvää tasoa. TI 61-65%
3. Lisätutkimuksia: Täyttää Asumisterveydelle asetetut hyvän tason vaatimukset, mutta piilee tilan käyttötarkoituksen huomioiden kosteus- ja lämpöteknisen toiminnan riski. On tarkasteltava rakenteen kosteustekninen toiminta tai tehtävä lisätutkimuksia. TI >65%
4. Hyvä: Täyttää hyvän tason vaatimukset. Ei korjaustoimenpiteitä. TI >70%

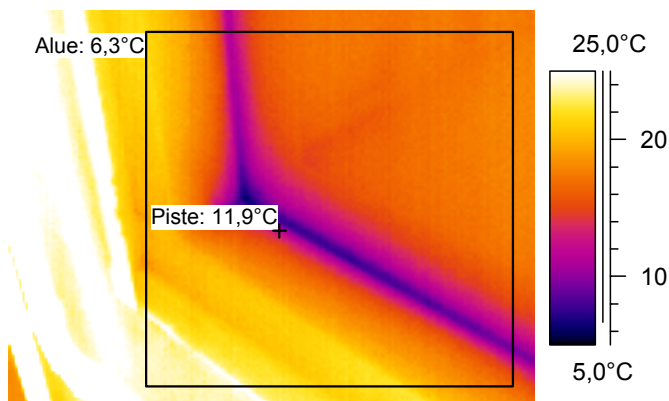
Lämpökuvat

Työnumero	21
-----------	----

13.2.2006

Yrnttien päiväkodin lisärakennus

Kuvauspaikka: Pienryhmähuone 1



Kameran asetukset:

Emissiivisyys	0,93
Kuvausetäisyys	2,0 m
Ympäristön lämpötila	22,4°C
Ilman lämpötila	22,4°C

Mittauspiste 1	11,9°C
Mittausalue min	6,3°C
Mittausalue max	25,7°C

Sisälämpötila	22,4°C
Sisä RH % keskimäärin	17
Paine-ero keskimäärin	-14...-16 Pa

Ukolämpötila	Tuuli	Pilvisyys
-4	3 m/s	Pilvinen

Laskettu lämpötilaindeksi mitatusta alueen minimilämpötilasta	39
---	----

Laskettu lämpötilaindeksi mitatusta pistelämpötilasta	60
---	----

Kommentit: Ikkunalasin tiivisteissä puutteita. Huom! Lämpökuvassa lämpötilan alaraja poikkeava!

Korjausluokkasuositus: 1. Ikkunalasin tiivistyksen parantaminen.

Korjausluokitus on seuraava:

1. Korjattava: Pinnan lämpötila ei täytä Asumisterveysohjeen välttävää tasoa. (Esim. selkeä ilmavuoto ja/tai eristevika TI <61%). Ja/tai heikentää oleellisesti rakenteiden rakennusfysikaalista toimintaa.
2. Korjaustarve selvitetävä: Korjaustarve on erikseen harkittava. Täyttää Asumisterveysohjeen välttävän tason mutta ei täytä hyvää tasoa. TI 61-65%
3. Lisätutkimuksia: Täyttää Asumisterveydelle asetetut hyvän tason vaatimukset, mutta piilee tilan käyttötarkoitus huomioiden kosteus- ja lämpöteknisen toiminnan riski. On tarkasteltava rakenteen kosteustekninen toiminta tai tehtävä lisätutkimuksia. TI >65%
4. Hyvä: Täyttää hyvän tason vaatimukset. Ei korjaustoimenpiteitä. TI >70%

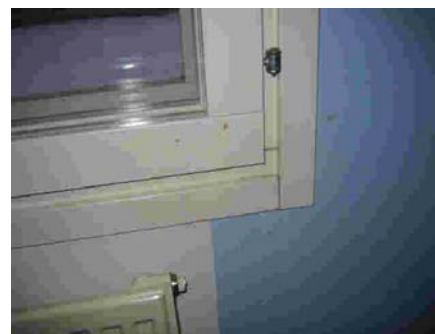
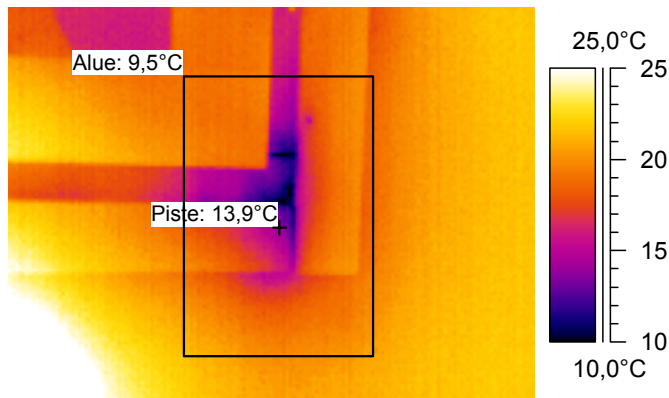
Lämpökuvat

Työnumero	21
-----------	----

Yrtttien päiväkodin lisärakennus

13.2.2006

Kuvauspaikka: Pienryhmähuone 1



Kameran asetukset:

Emissiivisyys	0,93
Kuvausetäisyys	2,0 m
Ympäristön lämpötila	22,4°C
Ilman lämpötila	22,4°C

Mittauspiste 1	13,9°C
Mittausalue min	9,5°C
Mittausalue max	22,1°C

Sisälämpötila	22,4°C
Sisä RH % keskimäärin	17
Paine-ero keskimäärin	-14...-16 Pa

Ukolämpötila	Tuuli	Pilvisyys
-4	3 m/s	Pilvinen

Laskettu lämpötilaindeksi mitatusta alueen minimilämpötilasta	51
---	----

Laskettu lämpötilaindeksi mitatusta pistelämpötilasta	68
---	----

Kommentit: Avattavan ikkunan tiivisteissä puutteita.

Korjausluokkasuositus: 1. Ikkunan säätäminen / tiivisteiden vaihto.

Korjausluokitus on seuraava:

1. Korjattava: Pinnan lämpötila ei täytä Asumisterveysohjeen välttävää tasoa. (Esim. selkeä ilmavuoto ja/tai eristevika TI <61%). Ja/tai heikentää oleellisesti rakenteiden rakennusfysikaalista toimintaa.
2. Korjaustarve selvitetävä: Korjaustarve on erikseen harkittava. Täyttää Asumisterveysohjeen välttävän tason mutta ei täytä hyvää tasoa. TI 61-65%
3. Lisätutkimuksia: Täyttää Asumisterveydelle asetetut hyvän tason vaatimukset, mutta piilee tilan käyttötarkoitus huomioiden kosteus- ja lämpöteknisen toiminnan riski. On tarkasteltava rakenteen kosteustekninen toiminta tai tehtävä lisätutkimuksia. TI >65%
4. Hyvä: Täyttää hyvän tason vaatimukset. Ei korjaustoimenpiteitä. TI >70%

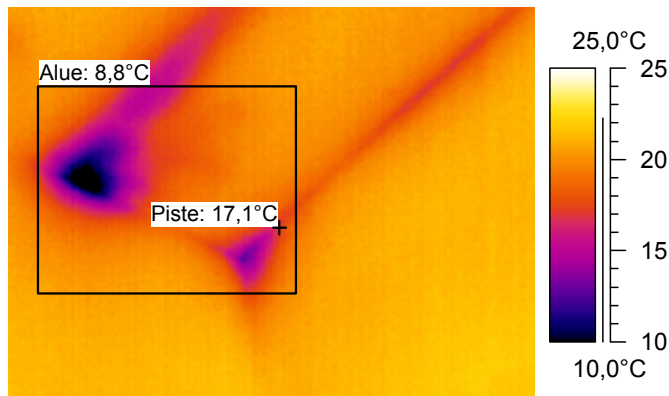
Lämpökuvat

Työnumero	21
-----------	----

Yrttitien päiväkodin lisärakennus

13.2.2006

Kuvauspaikka: Ryhmähuone 2



Kameran asetukset:

Emissiivisyys	0,93
Kuvausetäisyys	2,0 m
Ympäristön lämpötila	21,6°C
Ilman lämpötila	21,6°C

Mittauspiste 1	17,1°C
Mittausalue min	8,8°C
Mittausalue max	21,1°C

Sisälämpötila	21,6°C
Sisä RH % keskimäärin	17
Paine-ero keskimäärin	-14...-16 Pa

Ukolämpötila	Tuuli	Pilvisyys
-4	3 m/s	Pilvinen

Laskettu lämpötilaindeksi mitatusta alueen minimilämpötilasta	50
---	----

Laskettu lämpötilaindeksi mitatusta pistelämpötilasta	83
---	----

Kommentit: Katossa ilmavuotokohta.

Korjausluokkasuositus: 1. Ilmavuodon tiivistys.

Korjausluokitus on seuraava:

1. Korjattava: Pinnan lämpötila ei täytä Asumisterveysohjeen välttävää tasoa. (Esim. selkeä ilmavuoto ja/tai eristevika TI <61%). Ja/tai heikentää oleellisesti rakenteiden rakennusfysikaalista toimintaa.
2. Korjaustarve selvitetävä: Korjaustarve on erikseen harkittava. Täyttää Asumisterveysohjeen välttävän tason mutta ei täytä hyvää tasoa. TI 61-65%
3. Lisätutkimuksia: Täyttää Asumisterveydelle asetetut hyvän tason vaatimukset, mutta piilee tilan käyttötarkoitus huomioiden kosteus- ja lämpöteknisen toiminnan riski. On tarkasteltava rakenteen kosteustekninen toiminta tai tehtävä lisätutkimuksia. TI >65%
4. Hyvä: Täyttää hyvän tason vaatimukset. Ei korjaustoimenpiteitä. TI >70%

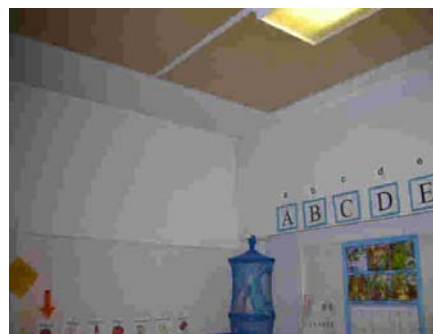
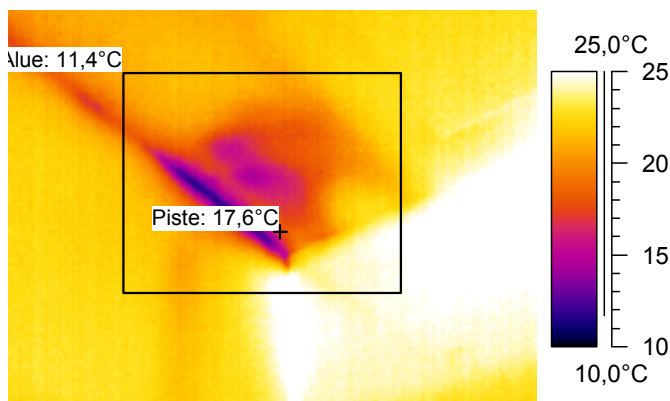
Lämpökuvat

Työnumero	21
-----------	----

Yrttitien päiväkodin lisärakennus

13.2.2006

Kuvauspaikka: Ryhmähuone 2



Kameran asetukset:

Emissiivisyys	0,93
Kuvausetäisyys	2,0 m
Ympäristön lämpötila	21,6°C
Ilman lämpötila	21,6°C

Mittauspiste 1	17,6°C
Mittausalue min	11,4°C
Mittausalue max	27,3°C

Sisälämpötila	21,6°C
Sisä RH % keskimäärin	17
Paine-ero keskimäärin	-14...-16 Pa

Ukolämpötila	Tuuli	Pilvisyys
-4	3 m/s	Pilvinen

Laskettu lämpötilaindeksi mitatusta alueen minimilämpötilasta	60
---	----

Laskettu lämpötilaindeksi mitatusta pistelämpötilasta	84
---	----

Kommentit: Ilmavuoto katossa.

Korjausluokkasuositus: 2.

Korjausluokitus on seuraava:

1. Korjattava: Pinnan lämpötila ei täytä Asumisterveysohjeen välttävää tasoa. (Esim. selkeä ilmavuoto ja/tai eristevika TI <61%). Ja/tai heikentää oleellisesti rakenteiden rakennusfysikaalista toimintaa.
2. Korjaustarve selvítettävä: Korjaustarve on erikseen harkittava. Täyttää Asumisterveysohjeen välttävän tason mutta ei täytä hyvää tasoa. TI 61-65%
3. Lisätutkimuksia: Täyttää Asumisterveydelle asetetut hyvän tason vaatimukset, mutta piilee tilan käyttötarkoitus huomioiden kosteus- ja lämpöteknisen toiminnan riski. On tarkasteltava rakenteen kosteustekninen toiminta tai tehtävä lisätutkimuksia. TI >65%
4. Hyvä: Täyttää hyvän tason vaatimukset. Ei korjaustoimenpiteitä. TI >70%

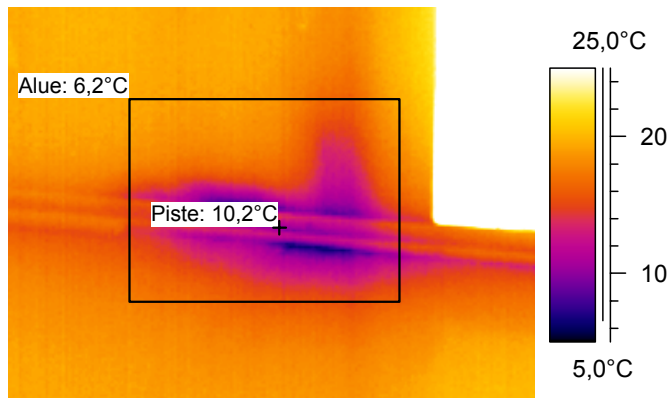
Lämpökuvat

Työnumero	21
-----------	----

Yrttitien päiväkodin lisärakennus

13.2.2006

Kuvauspaikka: Ryhmähuone 2



Kameran asetukset:

Emissiivisyys	0,93
Kuvausetäisyys	2,0 m
Ympäristön lämpötila	21,6°C
Ilman lämpötila	21,6°C

Mittauspiste 1	10,2°C
Mittausalue min	6,2°C
Mittausalue max	19,7°C

Sisälämpötila	21,6°C
Sisä RH % keskimäärin	17
Paine-ero keskimäärin	-14...-16 Pa

Ukolämpötila	Tuuli	Pilvisyys
-4	3 m/s	Pilvinen

Laskettu lämpötilaindeksi mitatusta alueen minimilämpötilasta	40
---	----

Laskettu lämpötilaindeksi mitatusta pistelämpötilasta	55
---	----

Kommentit: Huom! Lämpökuvassa lämpötilan alaraja poikkeava!

Korjausluokkasuositus:

Korjausluokitus on seuraava:

1. Korjattava: Pinnan lämpötila ei täytä Asumisterveysohjeen välttävää tasoa. (Esim. selkeä ilmavuoto ja/tai eristevika TI <61%). Ja/tai heikentää oleellisesti rakenteiden rakennusfysikaalista toimintaa.
2. Korjaustarve selvítettävä: Korjaustarve on erikseen harkittava. Täyttää Asumisterveysohjeen välttävän tason mutta ei täytä hyvää tasoa. TI 61-65%
3. Lisätutkimuksia: Täyttää Asumisterveydelle asetetut hyvän tason vaatimukset, mutta piilee tilan käyttötarkoitus huomioiden kosteus- ja lämpöteknisen toiminnan riski. On tarkasteltava rakenteen kosteustekninen toiminta tai tehtävä lisätutkimuksia. TI >65%
4. Hyvä: Täyttää hyvän tason vaatimukset. Ei korjaustoimenpiteitä. TI >70%

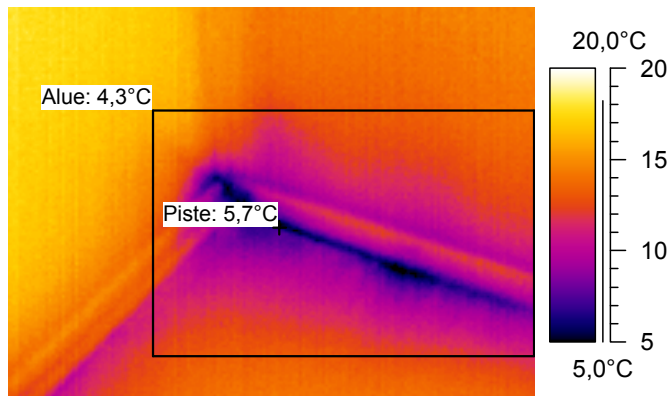
Lämpökuvat

Työnumero	21
-----------	----

Yrtttien päiväkodin lisärakennus

13.2.2006

Kuvauspaikka: Ryhmähuone 2



Kameran asetukset:

Emissiivisyys	0,93
Kuvausetäisyys	2,0 m
Ympäristön lämpötila	21,6°C
Ilman lämpötila	21,6°C

Mittauspiste 1	5,7°C
Mittausalue min	4,3°C
Mittausalue max	16,4°C

Sisälämpötila	21,6°C
Sisä RH % keskimäärin	17
Paine-ero keskimäärin	-14...-16 Pa

Ukolämpötila	Tuuli	Pilvisyys
-4	3 m/s	Pilvinen

Laskettu lämpötilaindeksi mitatusta alueen minimilämpötilasta	32
---	----

Laskettu lämpötilaindeksi mitatusta pistelämpötilasta	38
---	----

Kommentit: Ilmavuotokohta lattian ja seinän rajassa. Huom! Lämpökuvassa lämpötilan alaraja poikkeava!

Korjausluokkasuositus: 1. Ilmavuotokohdan tiivistys.

Korjausluokitus on seuraava:

1. Korjattava: Pinnan lämpötila ei täytä Asumisterveysohjeen välttävää tasoa. (Esim. selkeä ilmavuoto ja/tai eristevika TI <61%). Ja/tai heikentää oleellisesti rakenteiden rakennusfysikaalista toimintaa.
2. Korjaustarve selvítettävä: Korjaustarve on erikseen harkittava. Täyttää Asumisterveysohjeen välttävän tason mutta ei täytä hyvää tasoa. TI 61-65%
3. Lisätutkimuksia: Täyttää Asumisterveydelle asetetut hyvän tason vaatimukset, mutta piilee tilan käyttötarkoitus huomioiden kosteus- ja lämpöteknisen toiminnan riski. On tarkasteltava rakenteen kosteustekninen toiminta tai tehtävä lisätutkimuksia. TI >65%
4. Hyvä: Täyttää hyvän tason vaatimukset. Ei korjaustoimenpiteitä. TI >70%

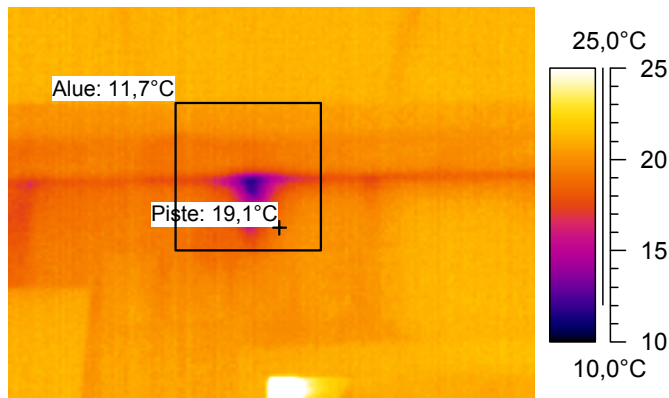
Lämpökuvat

Työnumero	21
-----------	----

Yrttitien päiväkodin lisärakennus

13.2.2006

Kuvauspaikka: Ryhmähuone 2



Kameran asetukset:

Emissiivisyys	0,93
Kuvausetäisyys	2,0 m
Ympäristön lämpötila	21,6°C
Ilman lämpötila	21,6°C

Mittauspiste 1	19,1°C
Mittausalue min	11,7°C
Mittausalue max	21,3°C

Sisälämpötila	21,6°C
Sisä RH % keskimäärin	17
Paine-ero keskimäärin	-14...-16 Pa

Ukolämpötila	Tuuli	Pilvisyys
-4	3 m/s	Pilvinen

Laskettu lämpötilaindeksi mitatusta alueen minimilämpötilasta	61
---	----

Laskettu lämpötilaindeksi mitatusta pistelämpötilasta	90
---	----

Kommentit: Pintalämpötilaero väliseinän ja katon rajassa. Ilmavuotokohta?

Korjausluokkasuositus: 2.

Korjausluokitus on seuraava:

1. Korjattava: Pinnan lämpötila ei täytä Asumisterveysohjeen välttävää tasoa. (Esim. selkeä ilmavuoto ja/tai eristevika TI <61%). Ja/tai heikentää oleellisesti rakenteiden rakennusfysikaalista toimintaa.
2. Korjaustarve selvítettävä: Korjaustarve on erikseen harkittava. Täyttää Asumisterveysohjeen välttävän tason mutta ei täytä hyvää tasoa. TI 61-65%
3. Lisätutkimuksia: Täyttää Asumisterveydelle asetetut hyvän tason vaatimukset, mutta piilee tilan käyttötarkoitus huomioiden kosteus- ja lämpöteknisen toiminnan riski. On tarkasteltava rakenteen kosteustekninen toiminta tai tehtävä lisätutkimuksia. TI >65%
4. Hyvä: Täyttää hyvän tason vaatimukset. Ei korjaustoimenpiteitä. TI >70%

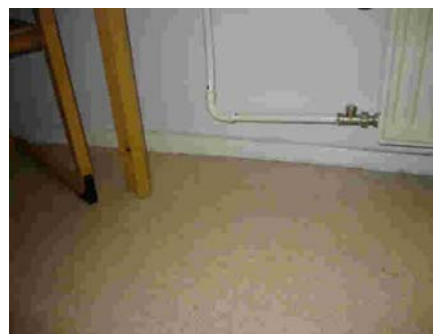
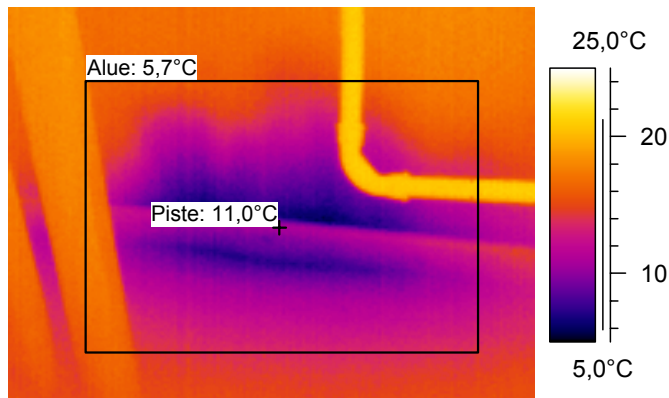
Lämpökuvat

Työnumero	21
-----------	----

13.2.2006

Yrtttien päiväkodin lisärakennus

Kuvauspaikka: Lepo-/leikkihuone 2



Kameran asetukset:

Emissiivisyys	0,93
Kuvausetäisyys	2,0 m
Ympäristön lämpötila	21,6°C
Ilman lämpötila	21,6°C

Mittauspiste 1	11,0°C
Mittausalue min	5,7°C
Mittausalue max	21,3°C

Sisälämpötila	21,6°C
Sisä RH % keskimäärin	17
Paine-ero keskimäärin	-14...-16 Pa

Ukolämpötila	Tuuli	Pilvisyys
-4	3 m/s	Pilvinen

Laskettu lämpötilaindeksi mitatusta alueen minimilämpötilasta	38
---	----

Laskettu lämpötilaindeksi mitatusta pistelämpötilasta	59
---	----

Kommentit: Seinän ja lattian rajassa ilmavuotokohta. Huom! Lämpökuvassa lämpötilan alaraja poikkeava!

Korjausluokkasuositus: 1. Ilmavuotokohdan tiivistys.

Korjausluokitus on seuraava:

1. Korjattava: Pinnan lämpötila ei täytä Asumisterveysohjeen välttävää tasoa. (Esim. selkeä ilmavuoto ja/tai eristevika TI <61%). Ja/tai heikentää oleellisesti rakenteiden rakennusfysikaalista toimintaa.
2. Korjaustarve selvitetävä: Korjaustarve on erikseen harkittava. Täyttää Asumisterveysohjeen välttävän tason mutta ei täytä hyvää tasoa. TI 61-65%
3. Lisätutkimuksia: Täyttää Asumisterveydelle asetetut hyvän tason vaatimukset, mutta piilee tilan käyttötarkoitus huomioiden kosteus- ja lämpöteknisen toiminnan riski. On tarkasteltava rakenteen kosteustekninen toiminta tai tehtävä lisätutkimuksia. TI >65%
4. Hyvä: Täyttää hyvän tason vaatimukset. Ei korjaustoimenpiteitä. TI >70%

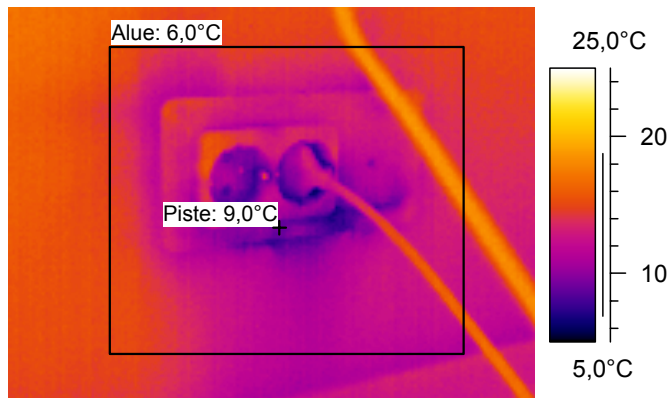
Lämpökuvat

Työnumero	21
-----------	----

Yrtttien päiväkodin lisärakennus

13.2.2006

Kuvauspaikka: Lepo-/leikkihuone 2



Kameran asetukset:

Emissiivisyys	0,93
Kuvausetäisyys	2,0 m
Ympäristön lämpötila	21,6°C
Ilman lämpötila	21,6°C

Mittauspiste 1	9,0°C
Mittausalue min	6,0°C
Mittausalue max	19,0°C

Sisälämpötila	21,6°C
Sisä RH % keskimäärin	17
Paine-ero keskimäärin	-14...-16 Pa

Ukolämpötila	Tuuli	Pilvisyys
-4	3 m/s	Pilvinen

Laskettu lämpötilaindeksi mitatusta alueen minimilämpötilasta	39
---	----

Laskettu lämpötilaindeksi mitatusta pistelämpötilasta	51
---	----

Kommentit: Sähkörasian kohdalla paha ilmavuotokohta. Huom! Lämpökuvassa lämpötilan alaraja poikkeava!

Korjausluokkasuositus: 1. Ilmavuotokohdan tiivistys.

Korjausluokitus on seuraava:

1. Korjattava: Pinnan lämpötila ei täytä Asumisterveysohjeen välttävää tasoa. (Esim. selkeä ilmavuoto ja/tai eristevika TI <61%). Ja/tai heikentää oleellisesti rakenteiden rakennusfysikaalista toimintaa.
2. Korjaustarve selvítettävä: Korjaustarve on erikseen harkittava. Täyttää Asumisterveysohjeen välttävän tason mutta ei täytä hyvää tasoa. TI 61-65%
3. Lisätutkimuksia: Täyttää Asumisterveydelle asetetut hyvän tason vaatimukset, mutta piilee tilan käyttötarkoitus huomioiden kosteus- ja lämpöteknisen toiminnan riski. On tarkasteltava rakenteen kosteustekninen toiminta tai tehtävä lisätutkimuksia. TI >65%
4. Hyvä: Täyttää hyvän tason vaatimukset. Ei korjaustoimenpiteitä. TI >70%

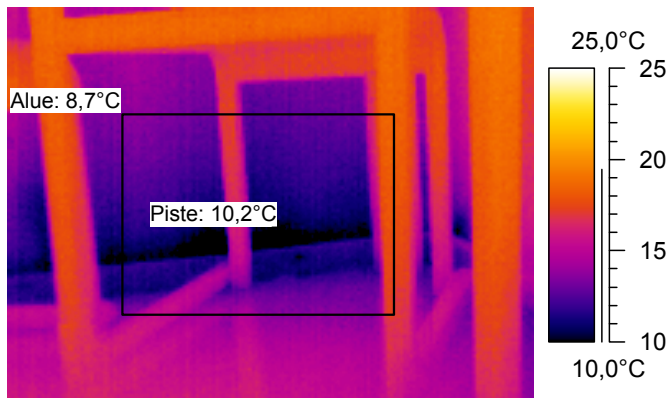
Lämpökuvat

Työnumero	21
-----------	----

13.2.2006

Yrtttien päiväkodin lisärakennus

Kuvauspaikka: Lepo-/leikkihuone 2



Kameran asetukset:

Emissiivisyys	0,93
Kuvausetäisyys	2,0 m
Ympäristön lämpötila	21,6°C
Ilman lämpötila	21,6°C

Mittauspiste 1	10,2°C
Mittausalue min	8,7°C
Mittausalue max	18,8°C

Sisälämpötila	21,6°C
Sisä RH % keskimäärin	17
Paine-ero keskimäärin	-14...-16 Pa

Ukolämpötila	Tuuli	Pilvisyys
-4	3 m/s	Pilvinen

Laskettu lämpötilaindeksi mitatusta alueen minimilämpötilasta	50
---	----

Laskettu lämpötilaindeksi mitatusta pistelämpötilasta	55
---	----

Kommentit: Ilmavuoto näkyy koko väliseinän matkalla.

Korjausluokkasuositus: 1. Ilmavuodon tiivistys.

Korjausluokitus on seuraava:

1. Korjattava: Pinnan lämpötila ei täytä Asumisterveysohjeen välttävää tasoa. (Esim. selkeä ilmavuoto ja/tai eristevika TI <61%). Ja/tai heikentää oleellisesti rakenteiden rakennusfysikaalista toimintaa.
2. Korjaustarve selvítettävä: Korjaustarve on erikseen harkittava. Täyttää Asumisterveysohjeen välttävän tason mutta ei täytä hyvää tasoa. TI 61-65%
3. Lisätutkimuksia: Täyttää Asumisterveydelle asetetut hyvän tason vaatimukset, mutta piilee tilan käyttötarkoitus huomioiden kosteus- ja lämpöteknisen toiminnan riski. On tarkasteltava rakenteen kosteustekninen toiminta tai tehtävä lisätutkimuksia. TI >65%
4. Hyvä: Täyttää hyvän tason vaatimukset. Ei korjaustoimenpiteitä. TI >70%

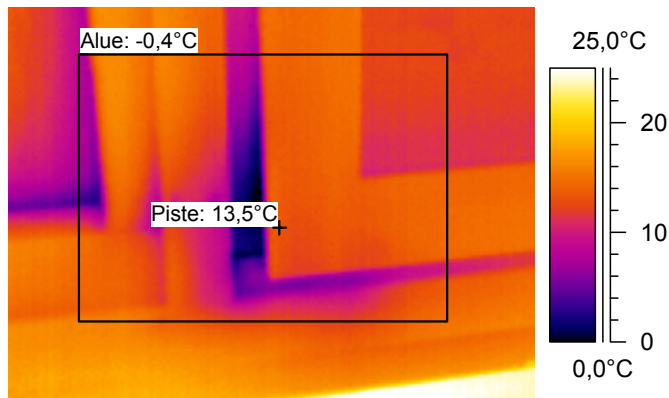
Lämpökuvat

Työnumero	21
-----------	----

Yrttitien päiväkodin lisärakennus

13.2.2006

Kuvauspaikka: Lepo-/leikkihuone 2



Kameran asetukset:

Emissiivisyys	0,93
Kuvausetäisyys	2,0 m
Ympäristön lämpötila	21,6°C
Ilman lämpötila	21,6°C

Mittauspiste 1	13,5°C
Mittausalue min	-0,4°C
Mittausalue max	16,8°C

Sisälämpötila	21,6°C
Sisä RH % keskimäärin	17
Paine-ero keskimäärin	-14...-16 Pa

Ukolämpötila	Tuuli	Pilvisyys
-4	3 m/s	Pilvinen

Laskettu lämpötilaindeksi mitatusta alueen minimilämpötilasta	14
---	----

Laskettu lämpötilaindeksi mitatusta pistelämpötilasta	68
---	----

Kommentit: Avattavan ikkunan tiivisteissä puutteita. Huom! Lämpökuvassa lämpötilan alaraja poikkeava!

Korjausluokkasuositus: 1. Ikkunan säätäminen / tiivisteiden uusiminen.

Korjausluokitus on seuraava:

1. Korjattava: Pinnan lämpötila ei täytä Asumisterveysohjeen välttävää tasoa. (Esim. selkeä ilmavuoto ja/tai eristevika TI <61%). Ja/tai heikentää oleellisesti rakenteiden rakennusfysikaalista toimintaa.
2. Korjaustarve selvitetävä: Korjaustarve on erikseen harkittava. Täyttää Asumisterveysohjeen välttävän tason mutta ei täytä hyvää tasoa. TI 61-65%
3. Lisätutkimuksia: Täyttää Asumisterveydelle asetetut hyvän tason vaatimukset, mutta piilee tilan käyttötarkoitus huomioiden kosteus- ja lämpöteknisen toiminnan riski. On tarkasteltava rakenteen kosteustekninen toiminta tai tehtävä lisätutkimuksia. TI >65%
4. Hyvä: Täyttää hyvän tason vaatimukset. Ei korjaustoimenpiteitä. TI >70%

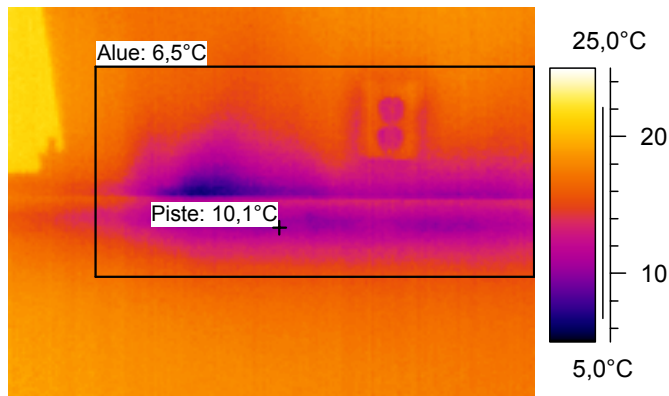
Lämpökuvat

Työnumero	21
-----------	----

13.2.2006

Yrtttien päiväkodin lisärakennus

Kuvauspaikka: Lepo-/leikkihuone 2



Kameran asetukset:

Emissiivisyys	0,93
Kuvausetäisyys	2,0 m
Ympäristön lämpötila	21,6°C
Ilman lämpötila	21,6°C

Mittauspiste 1	10,1°C
Mittausalue min	6,5°C
Mittausalue max	18,4°C

Sisälämpötila	21,6°C
Sisä RH % keskimäärin	17
Paine-ero keskimäärin	-14...-16 Pa

Ukolämpötila	Tuuli	Pilvisyys
-4	3 m/s	Pilvinen

Laskettu lämpötilaindeksi mitatusta alueen minimilämpötilasta	41
---	----

Laskettu lämpötilaindeksi mitatusta pistelämpötilasta	55
---	----

Kommentit: Päätyseinässä ilmavuotokohta. Huom! Lämpökuvassa lämpötilan alaraja poikkeava!

Korjausluokkasuositus: 1. Ilmavuotokohdan tiivistys.

Korjausluokitus on seuraava:

1. Korjattava: Pinnan lämpötila ei täytä Asumisterveysohjeen välttävää tasoa. (Esim. selkeä ilmavuoto ja/tai eristevika TI <61%). Ja/tai heikentää oleellisesti rakenteiden rakennusfysikaalista toimintaa.
2. Korjaustarve selvitetävä: Korjaustarve on erikseen harkittava. Täyttää Asumisterveysohjeen välttävän tason mutta ei täytä hyvää tasoa. TI 61-65%
3. Lisätutkimuksia: Täyttää Asumisterveydelle asetetut hyvän tason vaatimukset, mutta piilee tilan käyttötarkoitus huomioiden kosteus- ja lämpöteknisen toiminnan riski. On tarkasteltava rakenteen kosteustekninen toiminta tai tehtävä lisätutkimuksia. TI >65%
4. Hyvä: Täyttää hyvän tason vaatimukset. Ei korjaustoimenpiteitä. TI >70%

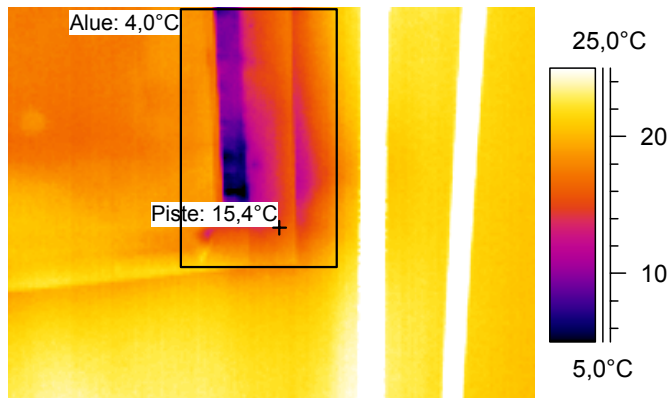
Lämpökuvat

Työnumero	21
-----------	----

13.2.2006

Yrnttien päiväkodin lisärakennus

Kuvauspaikka: Lepo-/leikkihuone 2



Kameran asetukset:

Emissiivisyys	0,93
Kuvausetäisyys	2,0 m
Ympäristön lämpötila	21,6°C
Ilman lämpötila	21,6°C

Mittauspiste 1	15,4°C
Mittausalue min	4,0°C
Mittausalue max	22,0°C

Sisälämpötila	21,6°C
Sisä RH % keskimäärin	17
Paine-ero keskimäärin	-14...-16 Pa

Uikolämpötila	Tuuli	Pilvisyys
-4	3 m/s	Pilvinen

Laskettu lämpötilaindeksi mitatusta alueen minimilämpötilasta	31
---	----

Laskettu lämpötilaindeksi mitatusta pistelämpötilasta	76
---	----

Kommentit: Avattavan ikkunan ikkunlasin tiivisteissä puutteita. Huom! Lämpökuvassa lämpötilan alaraja poikkeava!

Korjausluokkasuositus: 1. Ikkunlasin tiivistys.

Korjausluokitus on seuraava:

1. Korjattava: Pinnan lämpötila ei täytä Asumisterveysohjeen välttävää tasoa. (Esim. selkeä ilmavuoto ja/tai eristevika TI <61%). Ja/tai heikentää oleellisesti rakenteiden rakennusfysikaalista toimintaa.
2. Korjaustarve selvitetävä: Korjaustarve on erikseen harkittava. Täyttää Asumisterveysohjeen välttävän tason mutta ei täytä hyvää tasoa. TI 61-65%
3. Lisätutkimuksia: Täyttää Asumisterveydelle asetetut hyvän tason vaatimukset, mutta piilee tilan käyttötarkoitus huomioiden kosteus- ja lämpöteknisen toiminnan riski. On tarkasteltava rakenteen kosteustekninen toiminta tai tehtävä lisätutkimuksia. TI >65%
4. Hyvä: Täyttää hyvän tason vaatimukset. Ei korjaustoimenpiteitä. TI >70%

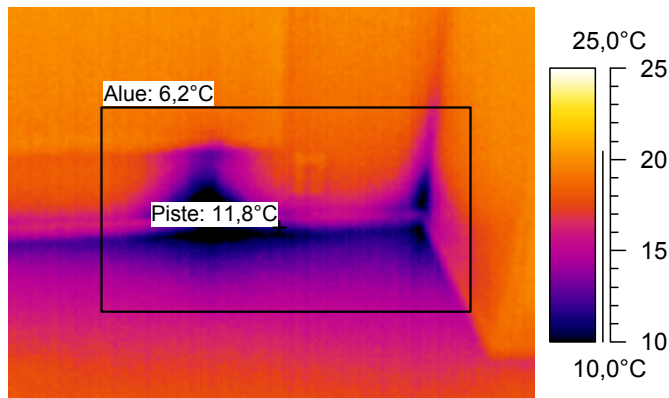
Lämpökuvat

Työnumero	21
-----------	----

Yrtttien päiväkodin lisärakennus

13.2.2006

Kuvauspaikka: Lepo-/leikkihuone 2



Kameran asetukset:

Emissiivisyys	0,93
Kuvausetäisyys	2,0 m
Ympäristön lämpötila	21,6°C
Ilman lämpötila	21,6°C

Mittauspiste 1	11,8°C
Mittausalue min	6,2°C
Mittausalue max	19,7°C

Sisälämpötila	21,6°C
Sisä RH % keskimäärin	17
Paine-ero keskimäärin	-14...-16 Pa

Ukolämpötila	Tuuli	Pilvisyys
-4	3 m/s	Pilvinen

Laskettu lämpötilaindeksi mitatusta alueen minimilämpötilasta	40
---	----

Laskettu lämpötilaindeksi mitatusta pistelämpötilasta	62
---	----

Kommentit: Päätyseinässä ilmavuotokohtia.

Korjausluokkasuositus: 1. Ilmavuotokohdan tiivistys.

Korjausluokitus on seuraava:

1. Korjattava: Pinnan lämpötila ei täytä Asumisterveysohjeen välttävää tasoa. (Esim. selkeä ilmavuoto ja/tai eristevika TI <61%). Ja/tai heikentää oleellisesti rakenteiden rakennusfysikaalista toimintaa.
2. Korjaustarve selvitetävä: Korjaustarve on erikseen harkittava. Täyttää Asumisterveysohjeen välttävän tason mutta ei täytä hyvää tasoa. TI 61-65%
3. Lisätutkimuksia: Täyttää Asumisterveydelle asetetut hyvän tason vaatimukset, mutta piilee tilan käyttötarkoitus huomioiden kosteus- ja lämpöteknisen toiminnan riski. On tarkasteltava rakenteen kosteustekninen toiminta tai tehtävä lisätutkimuksia. TI >65%
4. Hyvä: Täyttää hyvän tason vaatimukset. Ei korjaustoimenpiteitä. TI >70%

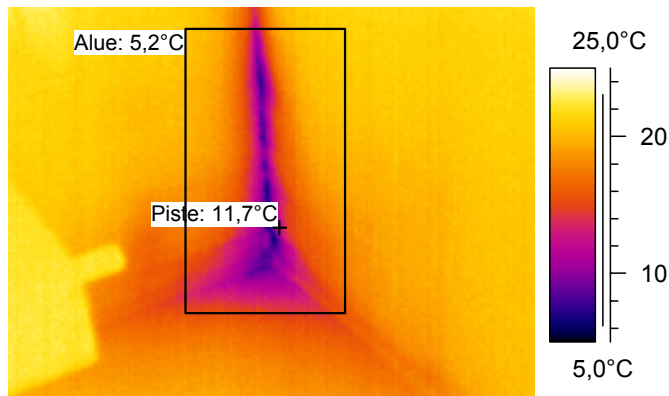
Lämpökuvat

Työnumero	21
-----------	----

Yrtttien päiväkodin lisärakennus

13.2.2006

Kuvauspaikka: Vesileikkitila



Kameran asetukset:

Emissiivisyys	0,93
Kuvausetäisyys	2,0 m
Ympäristön lämpötila	22,6°C
Ilman lämpötila	22,6°C

Mittauspiste 1	11,7°C
Mittausalue min	5,2°C
Mittausalue max	21,7°C

Sisälämpötila	22,6°C
Sisä RH % keskimäärin	17
Paine-ero keskimäärin	-14...-16 Pa

Ukolämpötila	Tuuli	Pilvisyys
-4	3 m/s	Pilvinen

Laskettu lämpötilaindeksi mitatusta alueen minimilämpötilasta	35
---	----

Laskettu lämpötilaindeksi mitatusta pistelämpötilasta	59
---	----

Kommentit: Nurkassa ilmavuoto laajalla alueella. Huom! Lämpökuvassa lämpötilan alaraja poikkeava!

Korjausluokkasuositus: 1. Ilmavuotokohdan tiivistys.

Korjausluokitus on seuraava:

1. Korjattava: Pinnan lämpötila ei täytä Asumisterveysohjeen välttävää tasoa. (Esim. selkeä ilmavuoto ja/tai eristevika TI <61%). Ja/tai heikentää oleellisesti rakenteiden rakennusfysikaalista toimintaa.
2. Korjaustarve selvitetävä: Korjaustarve on erikseen harkittava. Täyttää Asumisterveysohjeen välttävän tason mutta ei täytä hyvää tasoa. TI 61-65%
3. Lisätutkimuksia: Täyttää Asumisterveydelle asetetut hyvän tason vaatimukset, mutta piilee tilan käyttötarkoitus huomioiden kosteus- ja lämpöteknisen toiminnan riski. On tarkasteltava rakenteen kosteustekninen toiminta tai tehtävä lisätutkimuksia. TI >65%
4. Hyvä: Täyttää hyvän tason vaatimukset. Ei korjaustoimenpiteitä. TI >70%

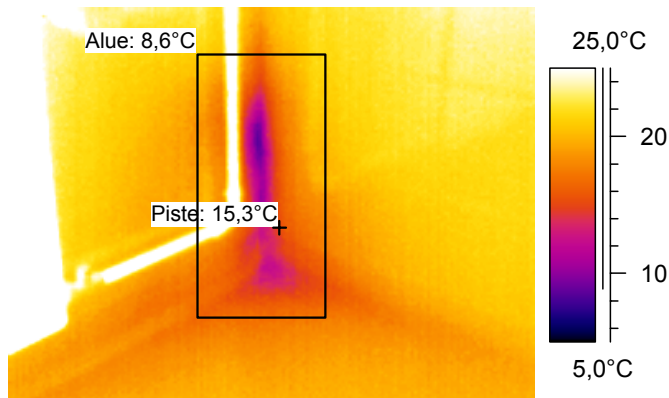
Lämpökuvat

Työnumero	21
-----------	----

Yrttitien päiväkodin lisärakennus

13.2.2006

Kuvauspaikka: Vesileikkitila



Kameran asetukset:

Emissiivisyys	0,93
Kuvausetäisyys	2,0 m
Ympäristön lämpötila	22,6°C
Ilman lämpötila	22,6°C

Mittauspiste 1	15,3°C
Mittausalue min	8,6°C
Mittausalue max	27,8°C

Sisälämpötila	22,6°C
Sisä RH % keskimäärin	17
Paine-ero keskimäärin	-14...-16 Pa

Ukolämpötila	Tuuli	Pilvisyys
-4	3 m/s	Pilvinen

Laskettu lämpötilaindeksi mitatusta alueen minimilämpötilasta	47
---	----

Laskettu lämpötilaindeksi mitatusta pistelämpötilasta	72
---	----

Kommentit: Myös toisessa ulkonurkassa vastaava ilmavuoto.

Korjausluokkasuositus: 1. Ilmavuodon tiivistys.

Korjausluokitus on seuraava:

1. Korjattava: Pinnan lämpötila ei täytä Asumisterveysohjeen välttävää tasoa. (Esim. selkeä ilmavuoto ja/tai eristevika TI <61%). Ja/tai heikentää oleellisesti rakenteiden rakennusfysikaalista toimintaa.
2. Korjaustarve selvítettävä: Korjaustarve on erikseen harkittava. Täyttää Asumisterveysohjeen välttävän tason mutta ei täytä hyvää tasoa. TI 61-65%
3. Lisätutkimuksia: Täyttää Asumisterveydelle asetetut hyvän tason vaatimukset, mutta piilee tilan käyttötarkoitus huomioiden kosteus- ja lämpöteknisen toiminnan riski. On tarkasteltava rakenteen kosteustekninen toiminta tai tehtävä lisätutkimuksia. TI >65%
4. Hyvä: Täyttää hyvän tason vaatimukset. Ei korjaustoimenpiteitä. TI >70%

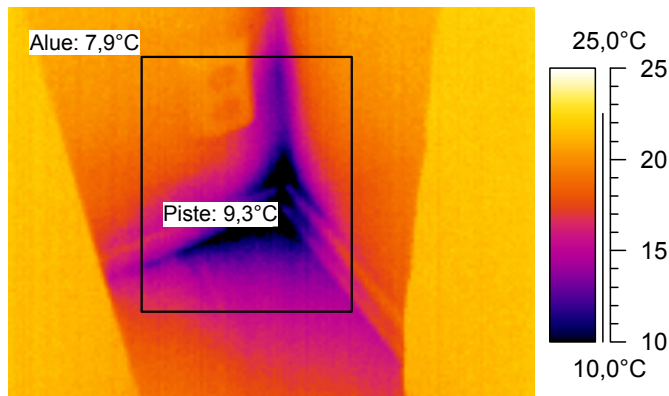
Lämpökuvat

Työnumero	21
-----------	----

13.2.2006

Yrtttien päiväkodin lisärakennus

Kuvauspaikka: Ruokailutila



Kameran asetukset:

Emissiivisyys	0,93
Kuvausetäisyys	2,0 m
Ympäristön lämpötila	21,5°C
Ilman lämpötila	21,5°C

Mittauspiste 1	9,3°C
Mittausalue min	7,9°C
Mittausalue max	20,9°C

Sisälämpötila	21,5°C
Sisä RH % keskimäärin	17
Paine-ero keskimäärin	-14...-16 Pa

Ukolämpötila	Tuuli	Pilvisyys
-4	3 m/s	Pilvinen

Laskettu lämpötilaindeksi mitatusta alueen minimilämpötilasta	47
---	----

Laskettu lämpötilaindeksi mitatusta pistelämpötilasta	52
---	----

Kommentit: Ruokailutilan ulkonurkassa ilmapuoto kohta.

Korjausluokkasuositus: 1. Ilmapuotokohdan tiivistys.

Korjausluokitus on seuraava:

1. Korjattava: Pinnan lämpötila ei täytä Asumisterveysohjeen välttävää tasoa. (Esim. selkeä ilmapuoto ja/tai eristevika TI <61%). Ja/tai heikentää oleellisesti rakenteiden rakennusfysikaalista toimintaa.
2. Korjaustarve selvítettävä: Korjaustarve on erikseen harkittava. Täyttää Asumisterveysohjeen välttävän tason mutta ei täytä hyvää tasoa. TI 61-65%
3. Lisätutkimuksia: Täyttää Asumisterveydelle asetetut hyvän tason vaatimukset, mutta piilee tilan käyttötarkoitus huomioiden kosteus- ja lämpöteknisen toiminnan riski. On tarkasteltava rakenteen kosteustekninen toiminta tai tehtävä lisätutkimuksia. TI >65%
4. Hyvä: Täyttää hyvän tason vaatimukset. Ei korjaustoimenpiteitä. TI >70%

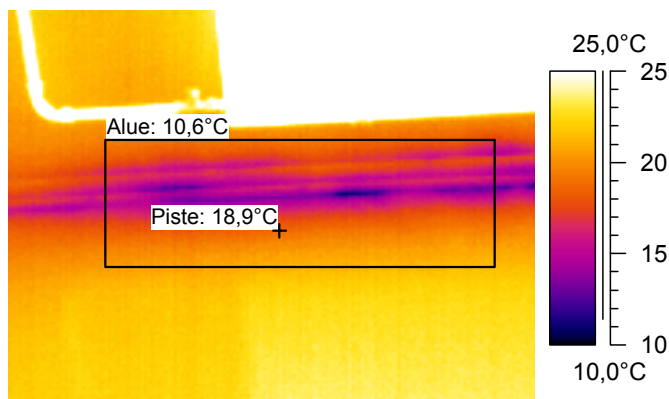
Lämpökuvat

Työnumero	21
-----------	----

Yrtttien päiväkodin lisärakennus

13.2.2006

Kuvauspaikka: Ruokailutila



Kameran asetukset:

Emissiivisyys	0,93
Kuvausetäisyys	2,0 m
Ympäristön lämpötila	21,5°C
Ilman lämpötila	21,5°C

Mittauspiste 1	18,9°C
Mittausalue min	10,6°C
Mittausalue max	21,8°C

Sisälämpötila	21,5°C
Sisä RH % keskimäärin	17
Paine-ero keskimäärin	-14...-16 Pa

Ukolämpötila	Tuuli	Pilvisyys
-4	3 m/s	Pilvinen

Laskettu lämpötilaindeksi mitatusta alueen minimilämpötilasta	57
---	----

Laskettu lämpötilaindeksi mitatusta pistelämpötilasta	90
---	----

Kommentit: Myös ulkoseinän ja lattian rajassa havaittavissa ilmavuotokohtia.

Korjausluokkasuositus: 1. Ilmavuotokohtien tiivistys.

Korjausluokitus on seuraava:

1. Korjattava: Pinnan lämpötila ei täytä Asumisterveysohjeen välttävää tasoa. (Esim. selkeä ilmavuoto ja/tai eristevika TI <61%). Ja/tai heikentää oleellisesti rakenteiden rakennusfysikaalista toimintaa.
2. Korjaustarve selvitetävä: Korjaustarve on erikseen harkittava. Täyttää Asumisterveysohjeen välttävän tason mutta ei täytä hyvää tasoa. TI 61-65%
3. Lisätutkimuksia: Täyttää Asumisterveydelle asetetut hyvän tason vaatimukset, mutta piilee tilan käyttötarkoitus huomioiden kosteus- ja lämpöteknisen toiminnan riski. On tarkasteltava rakenteen kosteustekninen toiminta tai tehtävä lisätutkimuksia. TI >65%
4. Hyvä: Täyttää hyvän tason vaatimukset. Ei korjaustoimenpiteitä. TI >70%

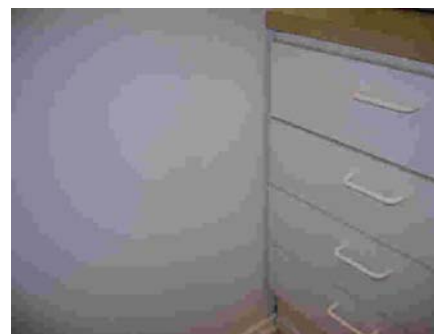
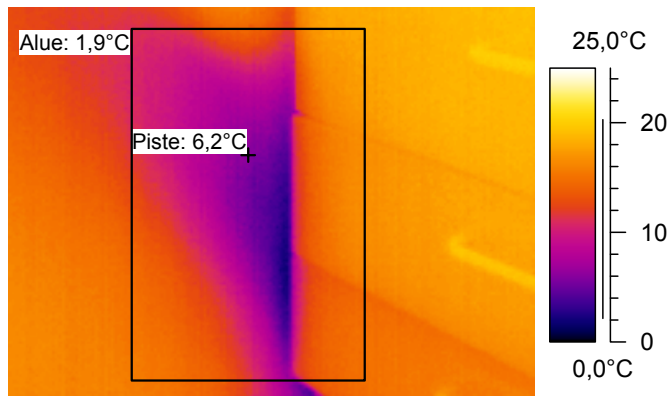
Lämpökuvat

Työnumero	21
-----------	----

Yrtttien päiväkodin lisärakennus

13.2.2006

Kuvauspaikka: Ruokailutila



Kameran asetukset:

Emissiivisyys	0,93
Kuvausetäisyys	2,0 m
Ympäristön lämpötila	21,5°C
Ilman lämpötila	21,5°C

Mittauspiste 1	6,2°C
Mittausalue min	1,9°C
Mittausalue max	18,2°C

Sisälämpötila	21,5°C
Sisä RH % keskimäärin	17
Paine-ero keskimäärin	-14...-16 Pa

Ukolämpötila	Tuuli	Pilvisyys
-4	3 m/s	Pilvinen

Laskettu lämpötilaindeksi mitatusta alueen minimilämpötilasta	23
---	----

Laskettu lämpötilaindeksi mitatusta pistelämpötilasta	40
---	----

Kommentit: Kaapin ja seinän välissä ilmavuoto. Aiheutuu todennäköisesti nurkan höyrysulun puutteista nurkassa. Huom! Lämpökuvassa lämpötilan alaraja poikkeava!

Korjausluokkasuositus: 1. Kaapin siirto seinän vierestä siten, että huoneilma pääsee lämmittämään seinustaa sekä höyrysulun tiivistäminen.

Korjausluokitus on seuraava:

1. Korjattava: Pinnan lämpötila ei täytä Asumisterveysohjeen välttävää tasoa. (Esim. selkeä ilmavuoto ja/tai eristevika TI <61%). Ja/tai heikentää oleellisesti rakenteiden rakennusfysikaalista toimintaa.
2. Korjaustarve selvitetävä: Korjaustarve on erikseen harkittava. Täyttää Asumisterveysohjeen välttävän tason mutta ei täytä hyvää tasoa. TI 61-65%
3. Lisätutkimuksia: Täyttää Asumisterveydelle asetetut hyvän tason vaatimukset, mutta piilee tilan käyttötarkoitus huomioiden kosteus- ja lämpöteknisen toiminnan riski. On tarkasteltava rakenteen kosteustekninen toiminta tai tehtävä lisätutkimuksia. TI >65%
4. Hyvä: Täyttää hyvän tason vaatimukset. Ei korjaustoimenpiteitä. TI >70%

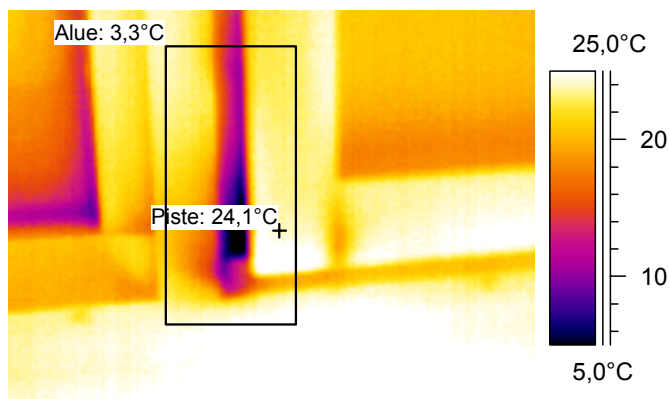
Lämpökuvat

Työnumero	21
-----------	----

Yrtttien päiväkodin lisärakennus

13.2.2006

Kuvauspaikka: Keittiö



Kameran asetukset:

Emissiivisyys	0,93
Kuvausetäisyys	2,0 m
Ympäristön lämpötila	23,2°C
Ilman lämpötila	23,2°C

Mittauspiste 1	24,1°C
Mittausalue min	3,3°C
Mittausalue max	26,4°C

Sisälämpötila	23,2°C
Sisä RH % keskimäärin	17
Paine-ero keskimäärin	-14...-16 Pa

Uikolämpötila	Tuuli	Pilvisyys
-4	3 m/s	Pilvinen

Laskettu lämpötilaindeksi mitatusta alueen minimilämpötilasta	27
---	----

Laskettu lämpötilaindeksi mitatusta pistelämpötilasta	103
---	-----

Kommentit: Avattavan ikkunan tiivisteessä puutteita. Huom! Lämpökuvassa lämpötilan alaraja poikkeava!

Korjausluokkasuositus: 1. Ikkunan säätö / tiivisteiden uusiminen.

Korjausluokitus on seuraava:

1. Korjattava: Pinnan lämpötila ei täytä Asumisterveysohjeen välttävää tasoa. (Esim. selkeä ilmavuoto ja/tai eristevika TI <61%). Ja/tai heikentää oleellisesti rakenteiden rakennusfysikaalista toimintaa.
2. Korjaustarve selvitettävä: Korjaustarve on erikseen harkittava. Täyttää Asumisterveysohjeen välttävän tason mutta ei täytä hyvää tasoa. TI 61-65%
3. Lisätutkimuksia: Täyttää Asumisterveydelle asetetut hyvän tason vaatimukset, mutta piilee tilan käyttötarkoitus huomioiden kosteus- ja lämpöteknisen toiminnan riski. On tarkasteltava rakenteen kosteustekninen toiminta tai tehtävä lisätutkimuksia. TI >65%
4. Hyvä: Täyttää hyvän tason vaatimukset. Ei korjaustoimenpiteitä. TI >70%

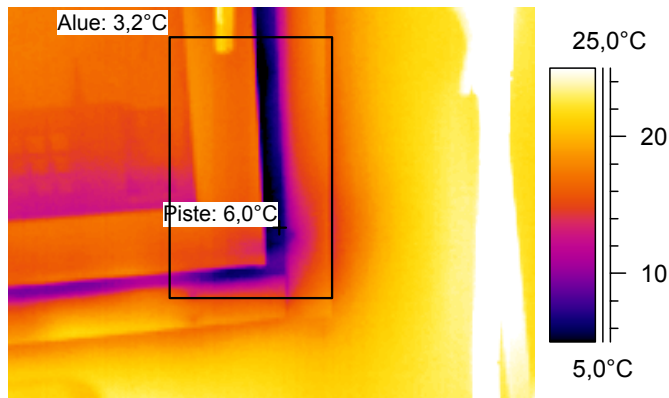
Lämpökuvat

Työnumero	21
-----------	----

Yrtttien päiväkodin lisärakennus

13.2.2006

Kuvauspaikka: Märkä eteinen



Kameran asetukset:

Emissiivisyys	0,93
Kuvausetäisyys	2,0 m
Ympäristön lämpötila	20,0°C
Ilman lämpötila	20,0°C

Mittauspiste 1	6,0°C
Mittausalue min	3,2°C
Mittausalue max	21,8°C

Sisälämpötila	20,0°C
Sisä RH % keskimäärin	17
Paine-ero keskimäärin	-14...-16 Pa

Ukolämpötila	Tuuli	Pilvisyys
-4	3 m/s	Pilvinen

Laskettu lämpötilaindeksi mitatusta alueen minimilämpötilasta	30
---	----

Laskettu lämpötilaindeksi mitatusta pistelämpötilasta	42
---	----

Kommentit: Avattavan ikkunan tiivisteessä puutteita. Huom! Lämpökuvassa lämpötilan alaraja poikkeava!

Korjausluokkasuositus: 1. Ikkunan säätö / tiivisteiden uusiminen.

Korjausluokitus on seuraava:

1. Korjattava: Pinnan lämpötila ei täytä Asumisterveysohjeen välttävää tasoa. (Esim. selkeä ilmavuoto ja/tai eristevika TI <61%). Ja/tai heikentää oleellisesti rakenteiden rakennusfysikaalista toimintaa.
2. Korjaustarve selvítettävä: Korjaustarve on erikseen harkittava. Täyttää Asumisterveysohjeen välttävän tason mutta ei täytä hyvää tasoa. TI 61-65%
3. Lisätutkimuksia: Täyttää Asumisterveydelle asetetut hyvän tason vaatimukset, mutta piilee tilan käyttötarkoitus huomioiden kosteus- ja lämpöteknisen toiminnan riski. On tarkasteltava rakenteen kosteustekninen toiminta tai tehtävä lisätutkimuksia. TI >65%
4. Hyvä: Täyttää hyvän tason vaatimukset. Ei korjaustoimenpiteitä. TI >70%