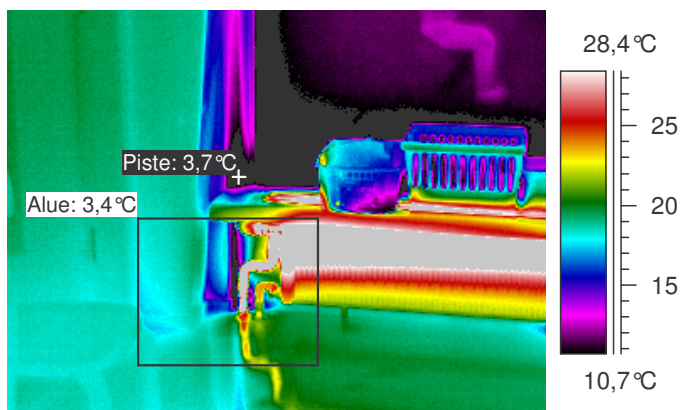


Ylästön päiväkoti

28.12.2004

Eteinen A116



Mittauspiste 1	3,7°C
Mittausalue min	3,4°C
Mittausalue max	45,6°C

Kameran asetukset:

Emissiivisyys	0,95
Kuvausetäisyys	3,0 m
Ympäristön lämpötila	21,0°C
Ilman lämpötila	21,5°C

Ukolämpötila	Sisälämpötila	Paine-ero	Tuuli	Pilvisyys
-10,6	22	-5 Pa	0,3 m/s	Kirkasta

Laskettu lämpötilaindeksi mitatusta
minimilämpötilasta 43

Laskettu lämpötilaindeksi mitatusta
pistelämpötilasta 44

Kommentit:

Ilmavuotoa ikkunan karmin ja rungon välistä sekä pilarin juuresta.

Korjausluokkasuositus:

1

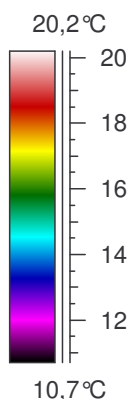
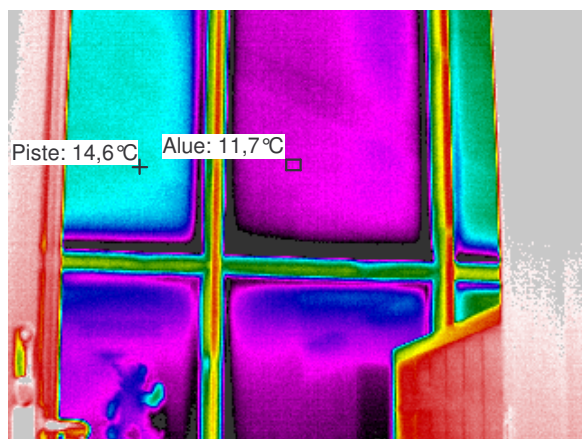
Korjausluokitus on seuraava:

1. Korjattava: Ilmavuoto tai eristevika, joka ei täytä Asumisterveysohjeen välttävää tasoa ja luokitellaan siten terveyshaitaksi, sekä/tai heikentää oleellisesti rakenteiden rakennusfysikaalista toimintaa.
2. Selvitetään: Korjaustarve on erikseen harkittava korjauskustannusten ja saavutetun hyödyn suhteen. Täyttää Asumisterveysohjeen välttävän tason mutta ei täytä hyvää tasoa.
3. Lisätutkimuksia: Rakenteen kosteustekninen toiminta selvitettävä ja/tai kunto selvitettävä kosteus- tai muun vaurion mahdollisuuden vuoksi.
4. Ei toimenpiteitä.

Ylästön päiväkoti

28.12.2004

Eteinen A116



Mittauspiste 1	14,6°C
Mittausalue min	11,7°C
Mittausalue max	12,1°C

Kameran asetukset:

Emissiivisyys	0,95
Kuvausetäisyys	3,0 m
Ympäristön lämpötila	21,0°C
Ilman lämpötila	21,5°C

Ukolämpötila	Sisälämpötila	Paine-ero	Tuuli	Pilvisyys
-10,6	22	-5 Pa	0,3 m/s	Kirkasta

Laskettu lämpötilaindeksi mitatusta
minimilämpötilasta 68

Laskettu lämpötilaindeksi mitatusta
pistelämpötilasta 77

Kommentit:

Kuvassa keskimäinen yläruutu selvästi viileämpi kuin viereiset. Kyseessä lienee jokin virhe ikkunan valmistuksessa tai asennuksessa.

Korjausluokkasuositus:

2

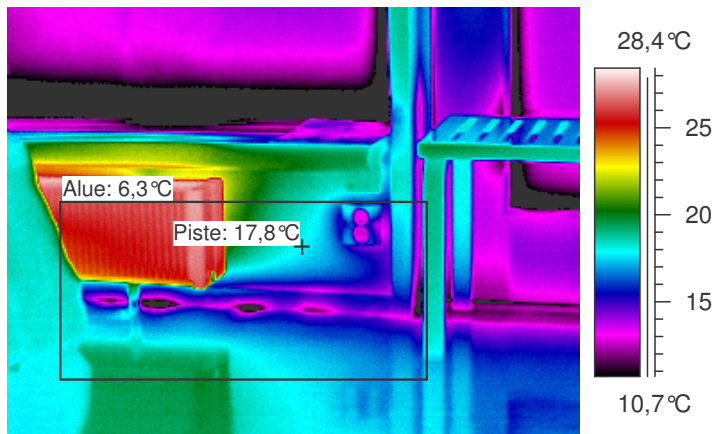
Korjausluokitus on seuraava:

1. Korjattava: Ilmavuoto tai eristevika, joka ei täytä Asumisterveysohjeen välttävää tasoa ja luokitellaan siten terveyshaitaksi, sekä/tai heikentää oleellisesti rakenteiden rakennusfysikaalista toimintaa.
2. Selvitetään: Korjaustarve on erikseen harkittava korjauskustannusten ja saavutetun hyödyn suhteen. Täyttää Asumisterveysohjeen välttävän tason mutta ei täytä hyvää tasoa.
3. Lisätutkimuksia: Rakenteen kosteustekninen toiminta selvitettävä ja/tai kunto selvitettävä kosteus- tai muun vaurion mahdollisuuden vuoksi.
4. Ei toimenpiteitä.

Ylästön päiväkoti

28.12.2004

Eteinen A116



Mittauspiste 1	17,8°C
Mittausalue min	6,3°C
Mittausalue max	27,6°C

Kameran asetukset:

Emissiivisyys	0,95
Kuvausetäisyys	3,0 m
Ympäristön lämpötila	21,0°C
Ilman lämpötila	21,5°C

Ukolämpötila	Sisälämpötila	Paine-ero	Tuuli	Pilvisyys
-10,6	22	-5 Pa	0,3 m/s	Kirkasta

Laskettu lämpötilaindeksi mitatusta
minimilämpötilasta 52

Laskettu lämpötilaindeksi mitatusta
pistelämpötilasta 87

Kommentit:

Ilmavuotoa lattianrajasta.

Korjausluokkasuositus:

1

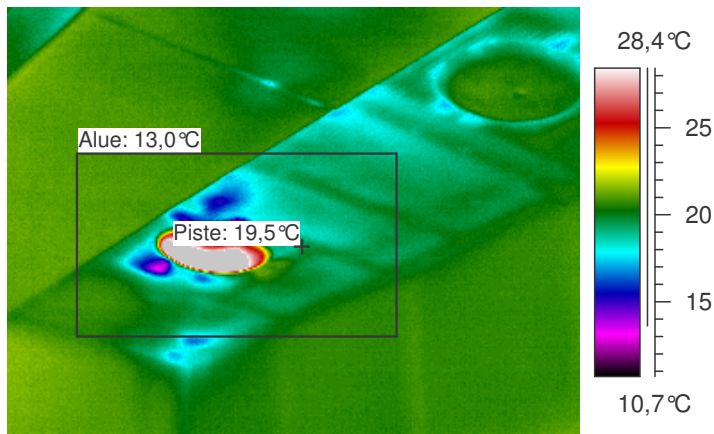
Korjausluokitus on seuraava:

1. Korjattava: Ilmavuoto tai eristevika, joka ei täytä Asumisterveysohjeen välttävää tasoa ja luokitellaan siten terveyshaitaksi, sekä/tai heikentää oleellisesti rakenteiden rakennusfysikaalista toimintaa.
2. Selvitetään: Korjaustarve on erikseen harkittava korjauskustannusten ja saavutetun hyödyn suhteen. Täyttää Asumisterveysohjeen välttävän tason mutta ei täytä hyvää tasoa.
3. Lisätutkimuksia: Rakenteen kosteustekninen toiminta selvitettävä ja/tai kunto selvitettävä kosteus- tai muun vaurion mahdollisuuden vuoksi.
4. Ei toimenpiteitä.

Ylästön päiväkoti

28.12.2004

A118



Mittauspiste 1	19,5°C
Mittausalue min	13,0°C
Mittausalue max	32,3°C

Kameran asetukset:

Emissiivisyys	0,95
Kuvausetäisyys	3,0 m
Ympäristön lämpötila	21,0°C
Ilman lämpötila	21,5°C

Ukolämpötila	Sisälämpötila	Paine-ero	Tuuli	Pilvisyys
-10,6	22	-5 Pa	0,3 m/s	Kirkasta

Laskettu lämpötilaindeksi mitatusta
minimilämpötilasta 72

Laskettu lämpötilaindeksi mitatusta
pistelämpötilasta 92

Kommentit:

Ilmavuotoa yläpohjassa, mahdollisesti sähköläpiviennissä.

Korjausluokkasuositus:

2

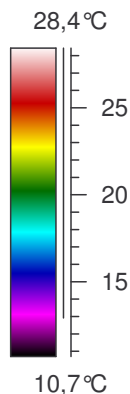
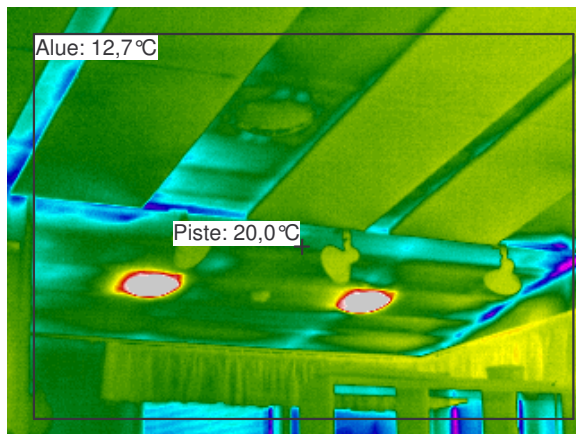
Korjausluokitus on seuraava:

1. Korjattava: Ilmavuoto tai eristevika, joka ei täytä Asumisterveysohjeen välttävää tasoa ja luokitellaan siten terveyshaitaksi, sekä/tai heikentää oleellisesti rakenteiden rakennusfysikaalista toimintaa.
2. Selvitetään: Korjaustarve on erikseen harkittava korjauskustannusten ja saavutetun hyödyn suhteen. Täyttää Asumisterveysohjeen välttävän tason mutta ei täytä hyvää tasoa.
3. Lisätutkimuksia: Rakenteen kosteustekninen toiminta selvitettävä ja/tai kunto selvitettävä kosteus- tai muun vaurion mahdollisuuden vuoksi.
4. Ei toimenpiteitä.

Ylästön päiväkoti

28.12.2004

A120



Mittauspiste 1	20,0°C
Mittausalue min	12,7°C
Mittausalue max	37,7°C

Kameran asetukset:

Emissiivisyys	0,95
Kuvausetäisyys	3,0 m
Ympäristön lämpötila	21,0°C
Ilman lämpötila	21,5°C

Ukolämpötila	Sisälämpötila	Paine-ero	Tuuli	Pilvisyys
-10,6	22	-5 Pa	0,3 m/s	Kirkasta

Laskettu lämpötilaindeksi mitatusta
minimilämpötilasta 71

Laskettu lämpötilaindeksi mitatusta
pistelämpötilasta 94

Kommentit:

Ilmavuotoa yläpohjassa.

Korjausluokkasuositus:

2

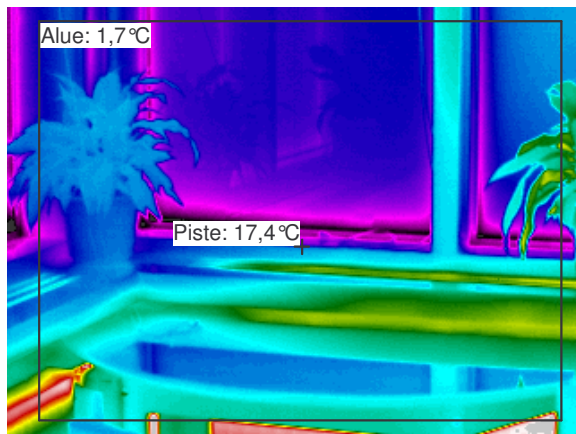
Korjausluokitus on seuraava:

1. Korjattava: Ilmavuoto tai eristevika, joka ei täytä Asumisterveysohjeen välttävää tasoa ja luokitellaan siten terveyshaitaksi, sekä/tai heikentää oleellisesti rakenteiden rakennusfysikaalista toimintaa.
2. Selvitetään: Korjaustarve on erikseen harkittava korjauskustannusten ja saavutetun hyödyn suhteen. Täyttää Asumisterveysohjeen välttävän tason mutta ei täytä hyvää tasoa.
3. Lisätutkimuksia: Rakenteen kosteustekninen toiminta selvitettävä ja/tai kunto selvitettävä kosteus- tai muun vaurion mahdollisuuden vuoksi.
4. Ei toimenpiteitä.

Ylästön päiväkot

28.12.2004

A120



Mittauspiste 1	17,4°C
Mittausalue min	1,7°C
Mittausalue max	52,6°C

Kameran asetukset:

Emissiivisyys	0,95
Kuvausetäisyys	3,0 m
Ympäristön lämpötila	21,0°C
Ilman lämpötila	21,5°C

Ukolämpötila	Sisälämpötila	Paine-ero	Tuuli	Pilvisyys
-10,6	22	-5 Pa	0,3 m/s	Kirkasta

Laskettu lämpötilaindeksi mitatusta
minimilämpötilasta 38

Laskettu lämpötilaindeksi mitatusta
pistelämpötilasta 86

Kommentit:

Näissä pienryhmäerkkereissä on isot ikkunat 2-3 suunnassa. Ikkunat ovat aina varsin lähellä tilan käyttäjiä huoneen pienuudesta johtuen. Vaikkakin itse lasit ovat melko lämpöisiä, niin ikkunoiden lämpölasielementtien puitteet ovat todella ohuet. Näistä kylmäsilloista aiheutuu kylmiä pintalämpötiloja varsinkin ikkunoiden alareunaan johon lämmin ilma ei kulje. Varsinaisia virheitä näissä ei ole, mutta säteilyvedon tunne on hyvin mahdollista.

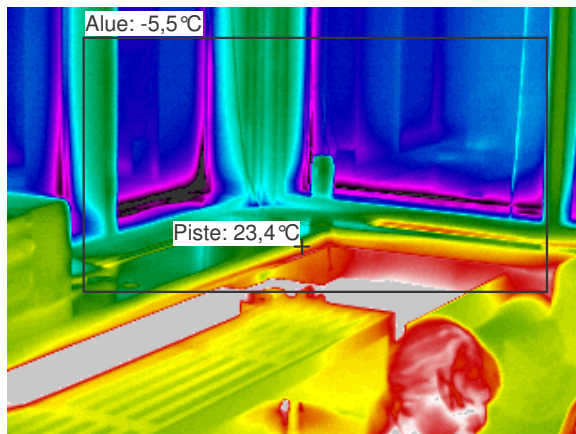
Korjausluokkasuositus:

2

Ylästön päiväkoti

28.12.2004

A121



Mittauspiste 1	23,4°C
Mittausalue min	-5,5°C
Mittausalue max	51,5°C

Kameran asetukset:

Emissiivisyys	0,95
Kuvausetäisyys	3,0 m
Ympäristön lämpötila	21,0°C
Ilman lämpötila	21,5°C

Ukolämpötila	Sisälämpötila	Paine-ero	Tuuli	Pilvisyys
-10,6	22	-5 Pa	0,3 m/s	Kirkasta

Laskettu lämpötilaindeksi mitatusta
minimilämpötilasta 16

Laskettu lämpötilaindeksi mitatusta
pistelämpötilasta 104

Kommentit:

Ikkunoiden pielissä rakenteellista koko rakennuksessa toistuvaa kylmäsiltaa. Lisäksi tässä on ilmavuotoa ikkunan alareunoissa.

Korjausluokkasuositus:

1

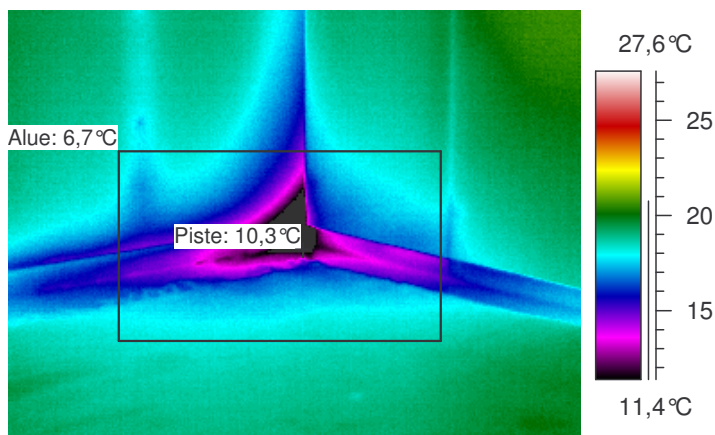
Korjausluokitus on seuraava:

1. Korjattava: Ilmavuoto tai eristevika, joka ei täytä Asumisterveysohjeen välttävää tasoa ja luokitellaan siten terveyshaitaksi, sekä/tai heikentää oleellisesti rakenteiden rakennusfysikaalista toimintaa.
2. Selvitetään: Korjaustarve on erikseen harkittava korjauskustannusten ja saavutetun hyödyn suhteen. Täyttää Asumisterveysohjeen välttävän tason mutta ei täytä hyvää tasoa.
3. Lisätutkimuksia: Rakenteen kosteustekninen toiminta selvitettävä ja/tai kunto selvitettävä kosteus- tai muun vaurion mahdollisuuden vuoksi.
4. Ei toimenpiteitä.

Ylästön päiväkot

28.12.2004

A121



Mittauspiste 1	10,3°C
Mittausalue min	6,7°C
Mittausalue max	18,9°C

Kameran asetukset:

Emissiivisyys	0,95
Kuvausetäisyys	3,0 m
Ympäristön lämpötila	21,0°C
Ilman lämpötila	21,5°C

Ukolämpötila	Sisälämpötila	Paine-ero	Tuuli	Pilvisyys
-10,6	22	-5 Pa	0,3 m/s	Kirkasta

Laskettu lämpötilaindeksi mitatusta
minimilämpötilasta 53

Laskettu lämpötilaindeksi mitatusta
pistelämpötilasta 64

Kommentit:

Ilmavuotoa huoneen nurkassa kaapin takana.

Korjausluokkasuositus:

1

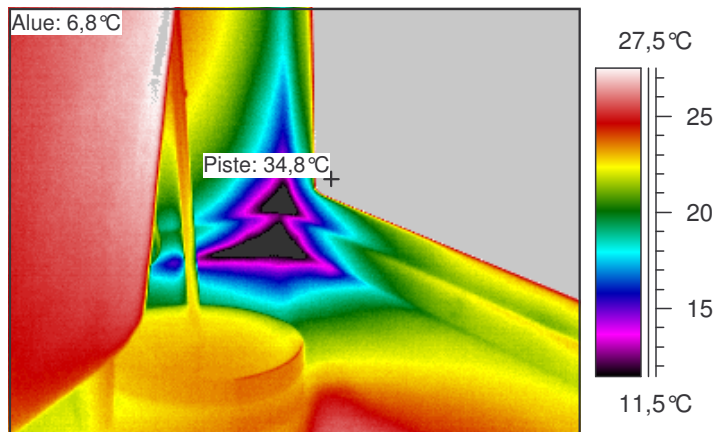
Korjausluokitus on seuraava:

1. Korjattava: Ilmavuoto tai eristevika, joka ei täytä Asumisterveysohjeen välttävää tasoa ja luokitellaan siten terveyshaitaksi, sekä/tai heikentää oleellisesti rakenteiden rakennusfysikaalista toimintaa.
2. Selvitetään: Korjaustarve on erikseen harkittava korjauskustannusten ja saavutetun hyödyn suhteen. Täyttää Asumisterveysohjeen välttävän tason mutta ei täytä hyvää tasoa.
3. Lisätutkimuksia: Rakenteen kosteustekninen toiminta selvitettävä ja/tai kunto selvitettävä kosteus- tai muun vaurion mahdollisuuden vuoksi.
4. Ei toimenpiteitä.

Ylästön päiväkoti

28.12.2004

A111, kanslia



Mittauspiste 1	34,8°C
Mittausalue min	6,8°C
Mittausalue max	45,3°C

Kameran asetukset:

Emissiivisyys	0,95
Kuvausetäisyys	3,0 m
Ympäristön lämpötila	21,0°C
Ilman lämpötila	21,5°C

Ukolämpötila	Sisälämpötila	Paine-ero	Tuuli	Pilvisyys
-10,6	22	-5 Pa	0,3 m/s	Kirkasta

Laskettu lämpötilaindeksi mitatusta
minimilämpötilasta 53

Laskettu lämpötilaindeksi mitatusta
pistelämpötilasta 139

Kommentit:

Ilmavuotoa lattianrajasta. Lattian betonilaatta on painunut alas ja näin on päässyt syntymään rako seinän ja lattian väliin. Myös ulkoseinän alajuoksupuun ja betonisokkelin välissä täytyy olla ilmarakoa.

Korjausluokkasuositus: 1

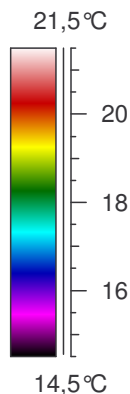
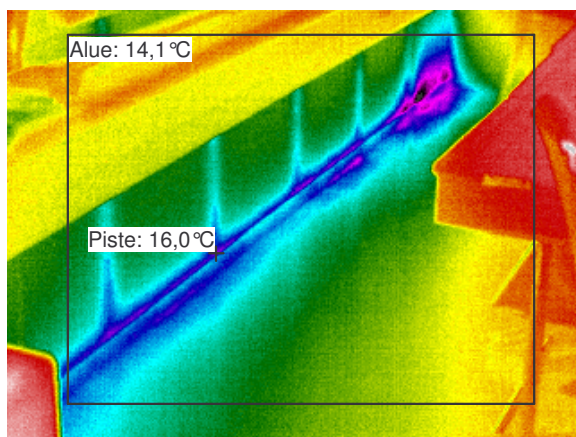
Korjausluokitus on seuraava:

1. Korjattava: Ilmavuoto tai eristevika, joka ei täytä Asumisterveysohjeen välttävää tasoa ja luokitellaan siten terveyshaitaksi, sekä/tai heikentää oleellisesti rakenteiden rakennusfysikaalista toimintaa.
2. Selvitetään: Korjaustarve on erikseen harkittava korjauskustannusten ja saavutetun hyödyn suhteen. Täyttää Asumisterveysohjeen välttävän tason mutta ei täytä hyvää tasoa.
3. Lisätutkimuksia: Rakenteen kosteustekninen toiminta selvitettävä ja/tai kunto selvitettävä kosteus- tai muun vaurion mahdollisuuden vuoksi.
4. Ei toimenpiteitä.

Ylästön päiväkoti

28.12.2004

A113



Mittauspiste 1	16,0°C
Mittausalue min	14,1°C
Mittausalue max	20,8°C

Kameran asetukset:

Emissiivisyys	0,95
Kuvausetäisyys	3,0 m
Ympäristön lämpötila	21,0°C
Ilman lämpötila	21,5°C

Ukolämpötila	Sisälämpötila	Paine-ero	Tuuli	Pilvisyys
-10,6	22	-5 Pa	0,3 m/s	Kirkasta

Laskettu lämpötilaindeksi mitatusta
minimilämpötilasta 76

Laskettu lämpötilaindeksi mitatusta
pistelämpötilasta 82

Kommentit:

Ilmavuotoa lattianrajasta.

Korjausluokkasuositus:

2

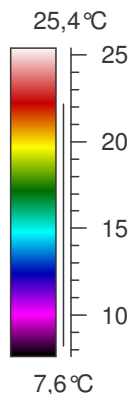
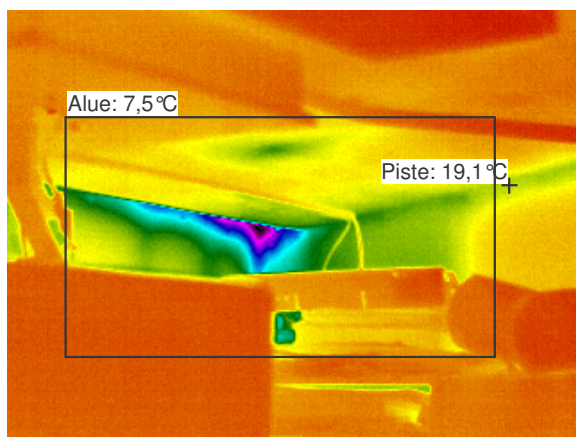
Korjausluokitus on seuraava:

1. Korjattava: Ilmavuoto tai eristevika, joka ei täytä Asumisterveysohjeen välttävää tasoa ja luokitellaan siten terveyshaitaksi, sekä/tai heikentää oleellisesti rakenteiden rakennusfysikaalista toimintaa.
2. Selvitetään: Korjaustarve on erikseen harkittava korjauskustannusten ja saavutetun hyödyn suhteen. Täyttää Asumisterveysohjeen välttävän tason mutta ei täytä hyvää tasoa.
3. Lisätutkimuksia: Rakenteen kosteustekninen toiminta selvitettävä ja/tai kunto selvitettävä kosteus- tai muun vaurion mahdollisuuden vuoksi.
4. Ei toimenpiteitä.

Ylästön päiväkoti

28.12.2004

B139 luokka



Mittauspiste 1	19,1°C
Mittausalue min	7,5°C
Mittausalue max	21,8°C

Kameran asetukset:

Emissiivisyys	0,95
Kuvausetäisyys	3,0 m
Ympäristön lämpötila	21,0°C
Ilman lämpötila	21,5°C

Ukolämpötila	Sisälämpötila	Paine-ero	Tuuli	Pilvisyys
-10,6	22	-5 Pa	0,3 m/s	Kirkasta

Laskettu lämpötilaindeksi mitatusta
 minimilämpötilasta 55

Laskettu lämpötilaindeksi mitatusta
 pistelämpötilasta 91

Kommentit:

Ilmavuotoa katonrajasta.

Korjausluokkasuositus:

1

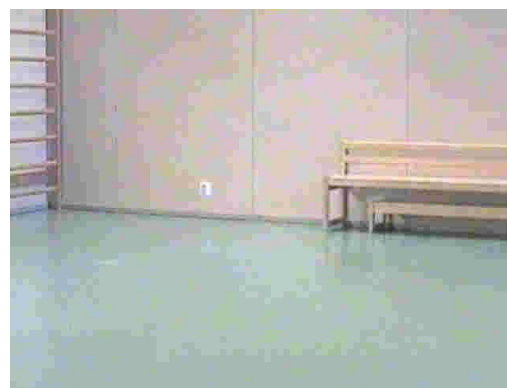
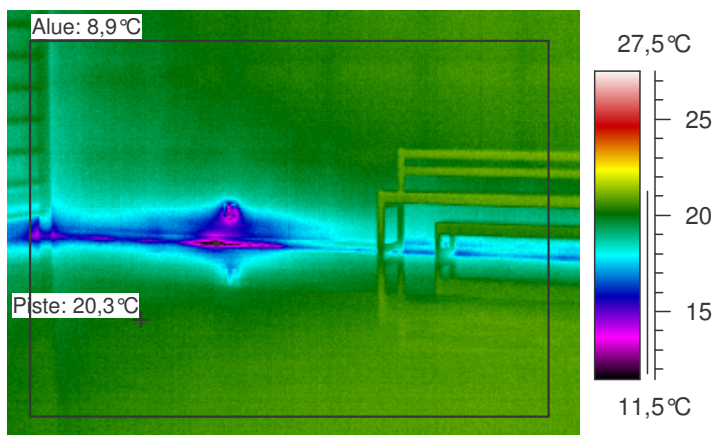
Korjausluokitus on seuraava:

1. Korjattava: Ilmavuoto tai eristevika, joka ei täytä Asumisterveysohjeen välttävää tasoa ja luokitellaan siten terveyshaitaksi, sekä/tai heikentää oleellisesti rakenteiden rakennusfysikaalista toimintaa.
2. Selvitetään: Korjaustarve on erikseen harkittava korjauskustannusten ja saavutetun hyödyn suhteen. Täyttää Asumisterveysohjeen välttävän tason mutta ei täytä hyvää tasoa.
3. Lisätutkimuksia: Rakenteen kosteustekninen toiminta selvitettävä ja/tai kunto selvitettävä kosteus- tai muun vaurion mahdollisuuden vuoksi.
4. Ei toimenpiteitä.

Ylästön päiväkoti

28.12.2004

B147 Monitoimisali



Mittauspiste 1	20,3°C
Mittausalue min	8,9°C
Mittausalue max	21,3°C

Kameran asetukset:

Emissiivisyys	0,95
Kuvausetaisyys	3,0 m
Ympäristön lämpötila	21,0°C
Ilman lämpötila	21,5°C

Ukolämpötila	Sisälämpötila	Paine-ero	Tuuli	Pilvisyys
-10,6	22	-5 Pa	0,3 m/s	Kirkasta

Laskettu lämpötilaindeksi mitatusta
minimilämpötilasta 60

Laskettu lämpötilaindeksi mitatusta
pistelämpötilasta 95

Kommentit:

Ilmavuotoa lattian ja seinän rajasta ja sähkörasiasta.

Korjausluokkasuositus:

1

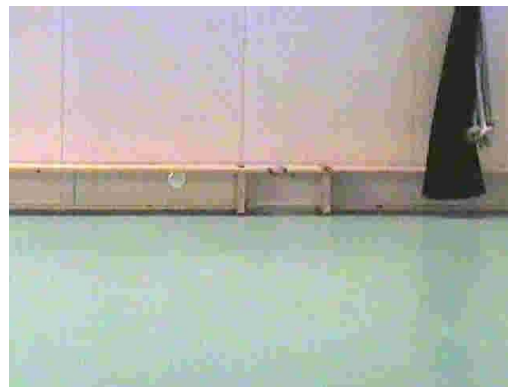
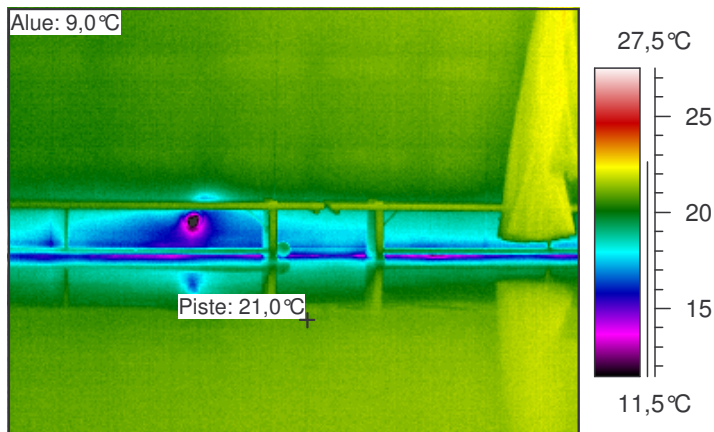
Korjausluokitus on seuraava:

1. Korjattava: Ilmavuoto tai eristevika, joka ei täytä Asumisterveysohjeen välttävää tasoa ja luokitellaan siten terveyshaitaksi, sekä/tai heikentää oleellisesti rakenteiden rakennusfysikaalista toimintaa.
2. Selvitetään: Korjaustarve on erikseen harkittava korjauskustannusten ja saavutetun hyödyn suhteen. Täyttää Asumisterveysohjeen välttävän tason mutta ei täytä hyvää tasoa.
3. Lisätutkimuksia: Rakenteen kosteustekninen toiminta selvitettävä ja/tai kunto selvitettävä kosteus- tai muun vaurion mahdollisuuden vuoksi.
4. Ei toimenpiteitä.

Ylästön päiväkoti

28.12.2004

B147 Monitoimisali



Mittauspiste 1	21,0°C
Mittausalue min	9,0°C
Mittausalue max	22,7°C

Kameran asetukset:

Emissiivisyys	0,95
Kuvausetäisyys	3,0 m
Ympäristön lämpötila	21,0°C
Ilman lämpötila	21,5°C

Ukolämpötila	Sisälämpötila	Paine-ero	Tuuli	Pilvisyys
-10,6	22	-5 Pa	0,3 m/s	Kirkasta

Laskettu lämpötilaindeksi mitatusta
minimilämpötilasta 60

Laskettu lämpötilaindeksi mitatusta
pistelämpötilasta 97

Kommentit:

Ilmavuotoa lattian rajasta ja sähkörasiasta.

Korjausluokkasuositus:

1

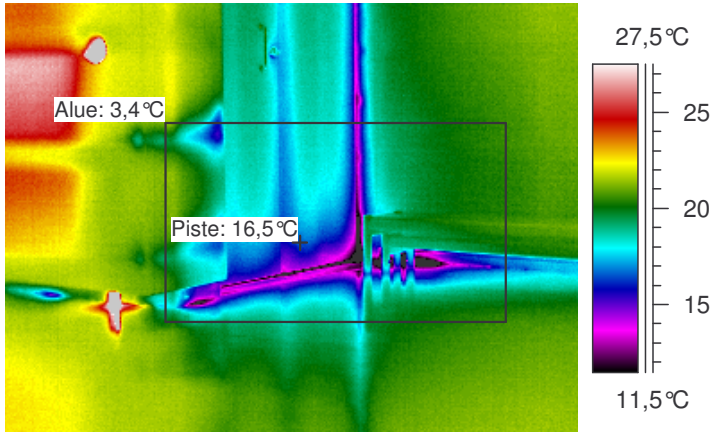
Korjausluokitus on seuraava:

1. Korjattava: Ilmavuoto tai eristevika, joka ei täytä Asumisterveysohjeen välttävää tasoa ja luokitellaan siten terveyshaitaksi, sekä/tai heikentää oleellisesti rakenteiden rakennusfysikaalista toimintaa.
2. Selvitetään: Korjaustarve on erikseen harkittava korjauskustannusten ja saavutetun hyödyn suhteen. Täyttää Asumisterveysohjeen välttävän tason mutta ei täytä hyvää tasoa.
3. Lisätutkimuksia: Rakenteen kosteustekninen toiminta selvitettävä ja/tai kunto selvitettävä kosteus- tai muun vaurion mahdollisuuden vuoksi.
4. Ei toimenpiteitä.

Ylästön päiväkoti

28.12.2004

B147 Monitoimisali



Mittauspiste 1	16,5°C
Mittausalue min	3,4°C
Mittausalue max	21,6°C

Kameran asetukset:

Emissiivisyys	0,95
Kuvausetaisyys	3,0 m
Ympäristön lämpötila	21,0°C
Ilman lämpötila	21,5°C

Ukolämpötila	Sisälämpötila	Paine-ero	Tuuli	Pilvisyys
-10,6	22	-5 Pa	0,3 m/s	Kirkasta

Laskettu lämpötilaindeksi mitatusta
minimilämpötilasta 43

Laskettu lämpötilaindeksi mitatusta
pistelämpötilasta 83

Kommentit:

Ilmavuotoa oven ja karmin välistä.

Korjausluokkasuositus:

4

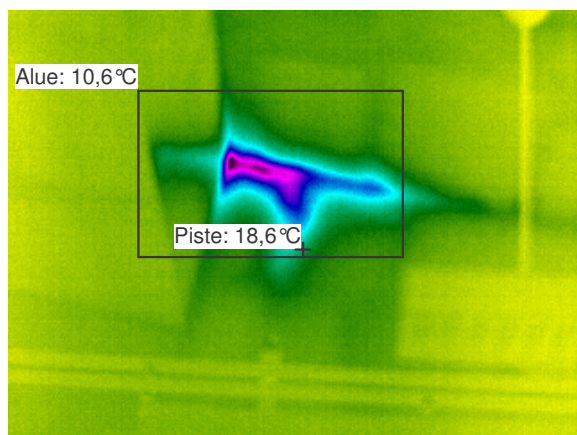
Korjausluokitus on seuraava:

1. Korjattava: Ilmavuoto tai eristevika, joka ei täytä Asumisterveysohjeen välttävää tasoa ja luokitellaan siten terveyshaitaksi, sekä/tai heikentää oleellisesti rakenteiden rakennusfysikaalista toimintaa.
2. Selvitetään: Korjaustarve on erikseen harkittava korjauskustannusten ja saavutetun hyödyn suhteen. Täyttää Asumisterveysohjeen välttävän tason mutta ei täytä hyvää tasoa.
3. Lisätutkimuksia: Rakenteen kosteustekninen toiminta selvitettävä ja/tai kunto selvitettävä kosteus- tai muun vaurion mahdollisuuden vuoksi.
4. Ei toimenpiteitä.

Ylästön päiväkoti

28.12.2004

B142 Luokka



Mittauspiste 1	18,6°C
Mittausalue min	10,6°C
Mittausalue max	20,9°C

Kameran asetukset:

Emissiivisyys	0,95
Kuvausetäisyys	3,0 m
Ympäristön lämpötila	21,0°C
Ilman lämpötila	21,5°C

Ukolämpötila	Sisälämpötila	Paine-ero	Tuuli	Pilvisyys
-10,6	22	-5 Pa	0,3 m/s	Kirkasta

Laskettu lämpötilaindeksi mitatusta
 minimilämpötilasta 65

Laskettu lämpötilaindeksi mitatusta
 pistelämpötilasta 90

Kommentit:

Ilmavuoto tai eristevika seinän ja yläpohjan rajassa.

Korjausluokkasuositus:

2

Korjausluokitus on seuraava:

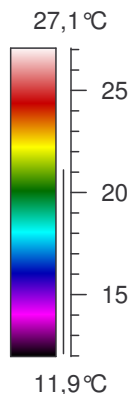
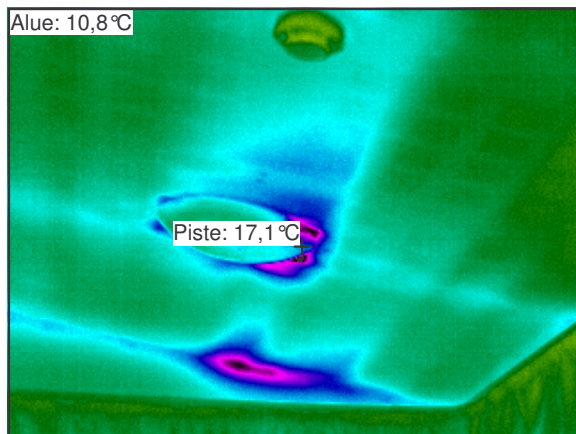
1. Korjattava: Ilmavuoto tai eristevika, joka ei täytä Asumisterveysohjeen välttävää tasoa ja luokitellaan siten terveyshaitaksi, sekä/tai heikentää oleellisesti rakenteiden rakennusfysikaalista toimintaa.
2. Selvitetään: Korjaustarve on erikseen harkittava korjauskustannusten ja saavutetun hyödyn suhteen. Täyttää Asumisterveysohjeen välttävän tason mutta ei täytä hyvää tasoa.
3. Lisätutkimuksia: Rakenteen kosteustekninen toiminta selvitettävä ja/tai kunto selvitettävä kosteus- tai muun vaurion mahdollisuuden vuoksi.
4. Ei toimenpiteitä.

Ylästön päiväkoti

28.12.2004

A132

Alue: 10,8°C



Mittauspiste 1	17,1°C
Mittausalue min	10,8°C
Mittausalue max	21,3°C

Kameran asetukset:

Emissiivisyys	0,95
Kuvausetäisyys	3,0 m
Ympäristön lämpötila	21,0°C
Ilman lämpötila	21,5°C

Ukolämpötila	Sisälämpötila	Paine-ero	Tuuli	Pilvisyys
-10,6	22	-5 Pa	0,3 m/s	Kirkasta

Laskettu lämpötilaindeksi mitatusta
minimilämpötilasta 66

Laskettu lämpötilaindeksi mitatusta
pistelämpötilasta 85

Kommentit:

Ilmavuotoa yläpohjan ja seinän rajasta sekä yläpohjan sähköläpiviennistä.

Korjausluokkasuositus:

2

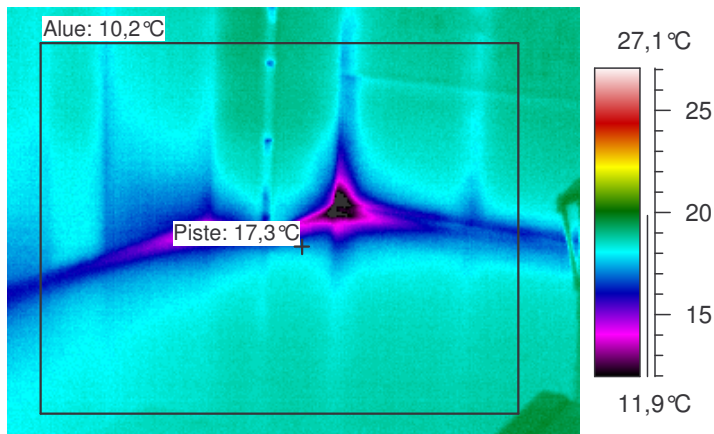
Korjausluokitus on seuraava:

1. Korjattava: Ilmavuoto tai eristevika, joka ei täytä Asumisterveysohjeen välttävää tasoa ja luokitellaan siten terveyshaitaksi, sekä/tai heikentää oleellisesti rakenteiden rakennusfysikaalista toimintaa.
2. Selvitetään: Korjaustarve on erikseen harkittava korjauskustannusten ja saavutetun hyödyn suhteen. Täyttää Asumisterveysohjeen välttävän tason mutta ei täytä hyvää tasoa.
3. Lisätutkimuksia: Rakenteen kosteustekninen toiminta selvitettävä ja/tai kunto selvitettävä kosteus- tai muun vaurion mahdollisuuden vuoksi.
4. Ei toimenpiteitä.

Ylästön päiväkot

28.12.2004

A133 Lepo- ja leikkihuone



Mittauspiste 1	17,3°C
Mittausalue min	10,2°C
Mittausalue max	19,3°C

Kameran asetukset:

Emissiivisyys	0,95
Kuvausetäisyys	3,0 m
Ympäristön lämpötila	21,0°C
Ilman lämpötila	21,5°C

Ukolämpötila	Sisälämpötila	Paine-ero	Tuuli	Pilvisyys
-10,6	22	-5 Pa	0,3 m/s	Kirkasta

Laskettu lämpötilaindeksi mitatusta
minimilämpötilasta 64

Laskettu lämpötilaindeksi mitatusta
pistelämpötilasta 86

Kommentit:

Ilmavuotoa lattianrajasta.

Korjausluokkasuositus:

1

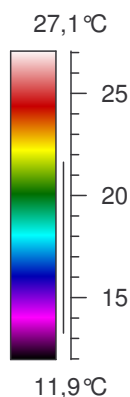
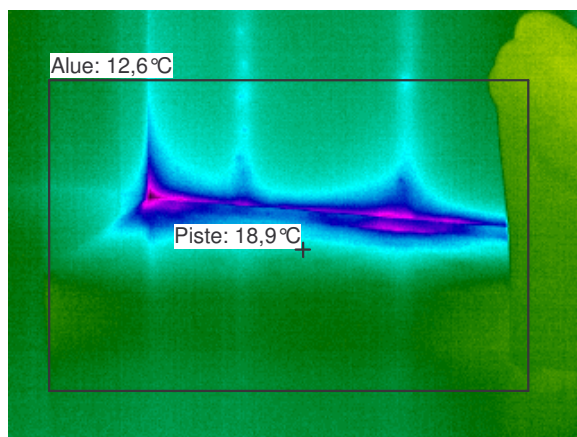
Korjausluokitus on seuraava:

1. Korjattava: Ilmavuoto tai eristevika, joka ei täytä Asumisterveysohjeen välttävää tasoa ja luokitellaan siten terveyshaitaksi, sekä/tai heikentää oleellisesti rakenteiden rakennusfysikaalista toimintaa.
2. Selvitetään: Korjaustarve on erikseen harkittava korjauskustannusten ja saavutetun hyödyn suhteen. Täyttää Asumisterveysohjeen välttävän tason mutta ei täytä hyvää tasoa.
3. Lisätutkimuksia: Rakenteen kosteustekninen toiminta selvitettävä ja/tai kunto selvitettävä kosteus- tai muun vaurion mahdollisuuden vuoksi.
4. Ei toimenpiteitä.

Ylästön päiväkoti

28.12.2004

A133 Lepo- ja leikkihuone



Mittauspiste 1	18,9°C
Mittausalue min	12,6°C
Mittausalue max	21,4°C

Kameran asetukset:

Emissiivisyys	0,95
Kuvausetäisyys	3,0 m
Ympäristön lämpötila	21,0°C
Ilman lämpötila	21,5°C

Ukolämpötila	Sisälämpötila	Paine-ero	Tuuli	Pilvisyys
-10,6	22	-5 Pa	0,3 m/s	Kirkasta

Laskettu lämpötilaindeksi mitatusta
minimilämpötilasta 71

Laskettu lämpötilaindeksi mitatusta
pistelämpötilasta 91

Kommentit:

Ilmavuotoa lattianrajasta.

Korjausluokkasuositus:

2

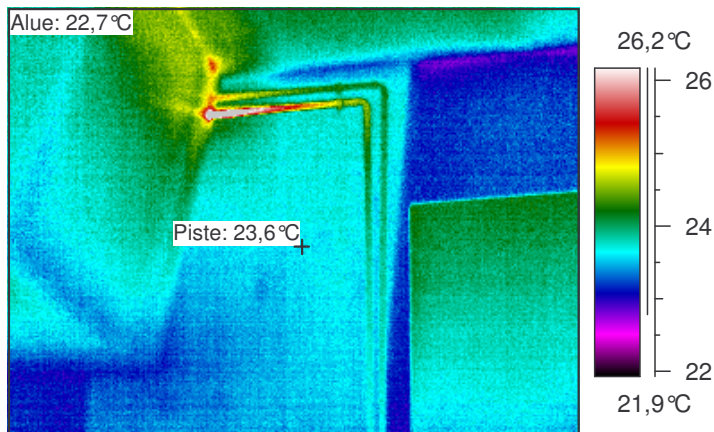
Korjausluokitus on seuraava:

1. Korjattava: Ilmavuoto tai eristevika, joka ei täytä Asumisterveysohjeen välttävää tasoa ja luokitellaan siten terveyshaitaksi, sekä/tai heikentää oleellisesti rakenteiden rakennusfysikaalista toimintaa.
2. Selvitetään: Korjaustarve on erikseen harkittava korjauskustannusten ja saavutetun hyödyn suhteen. Täyttää Asumisterveysohjeen välttävän tason mutta ei täytä hyvää tasoa.
3. Lisätutkimuksia: Rakenteen kosteustekninen toiminta selvitettävä ja/tai kunto selvitettävä kosteus- tai muun vaurion mahdollisuuden vuoksi.
4. Ei toimenpiteitä.

Ylästön päiväkoti

28.12.2004

A123



Mittauspiste 1	23,6°C
Mittausalue min	22,7°C
Mittausalue max	27,9°C

Kameran asetukset:

Emissiivisyys	0,95
Kuvausetäisyys	3,0 m
Ympäristön lämpötila	21,0°C
Ilman lämpötila	21,5°C

Ukolämpötila	Sisälämpötila	Paine-ero	Tuuli	Pilvisyys
-10,6	22	-5 Pa	0,3 m/s	Kirkasta

Laskettu lämpötilaindeksi mitatusta
minimilämpötilasta 102

Laskettu lämpötilaindeksi mitatusta
pistelämpötilasta 105

Kommentit:

Tässä ei ole havaittavissa puutteita. (pyydettiin kuvaamaan)

Korjausluokkasuositus:

4

Korjausluokitus on seuraava:

1. Korjattava: Ilmavuoto tai eristevika, joka ei täytä Asumisterveysohjeen välttävää tasoa ja luokitellaan siten terveyshaitaksi, sekä/tai heikentää oleellisesti rakenteiden rakennusfysikaalista toimintaa.
2. Selvitetään: Korjaustarve on erikseen harkittava korjauskustannusten ja saavutetun hyödyn suhteen. Täyttää Asumisterveysohjeen välttävän tason mutta ei täytä hyvää tasoa.
3. Lisätutkimuksia: Rakenteen kosteustekninen toiminta selvitettävä ja/tai kunto selvitettävä kosteus- tai muun vaurion mahdollisuuden vuoksi.
4. Ei toimenpiteitä.