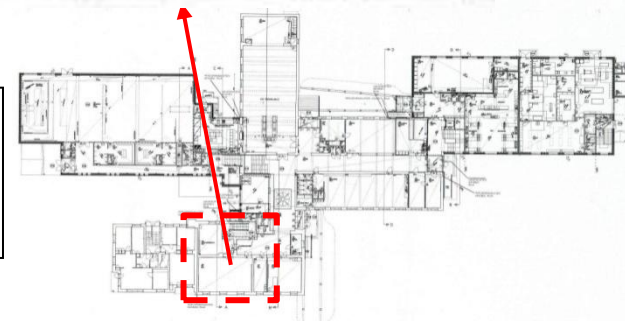
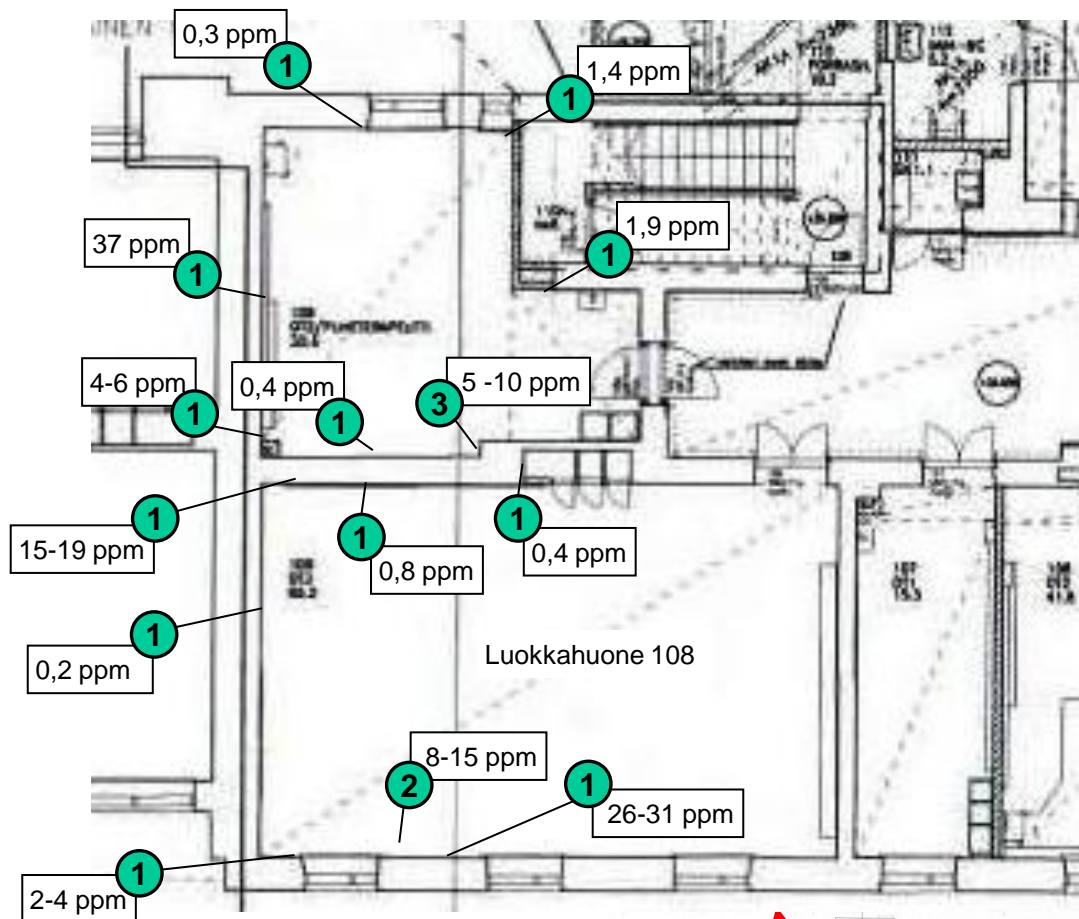


MERKKIAINEKOE 14.10.2010:



MERKKIEN SELITYKSET:



Merkkiainekaasu kellaritilaan

xx ppm

Merkkiainepitoisuus sisäilmassa

MERKKIAINEHAVAINNOT:



Seinä- ja lattiarakenteen liittymä



Patteriputkien läpivientikohta lattiassa

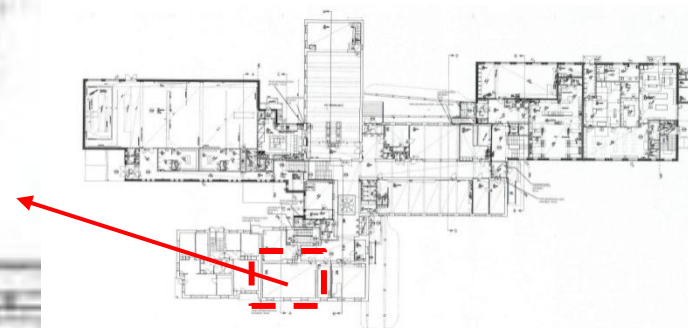
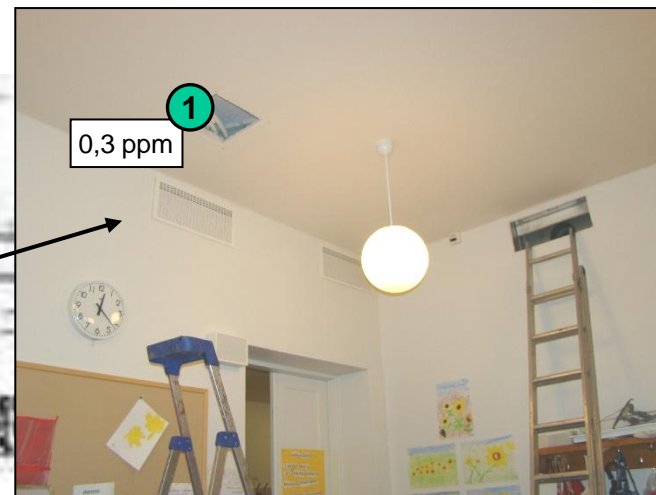
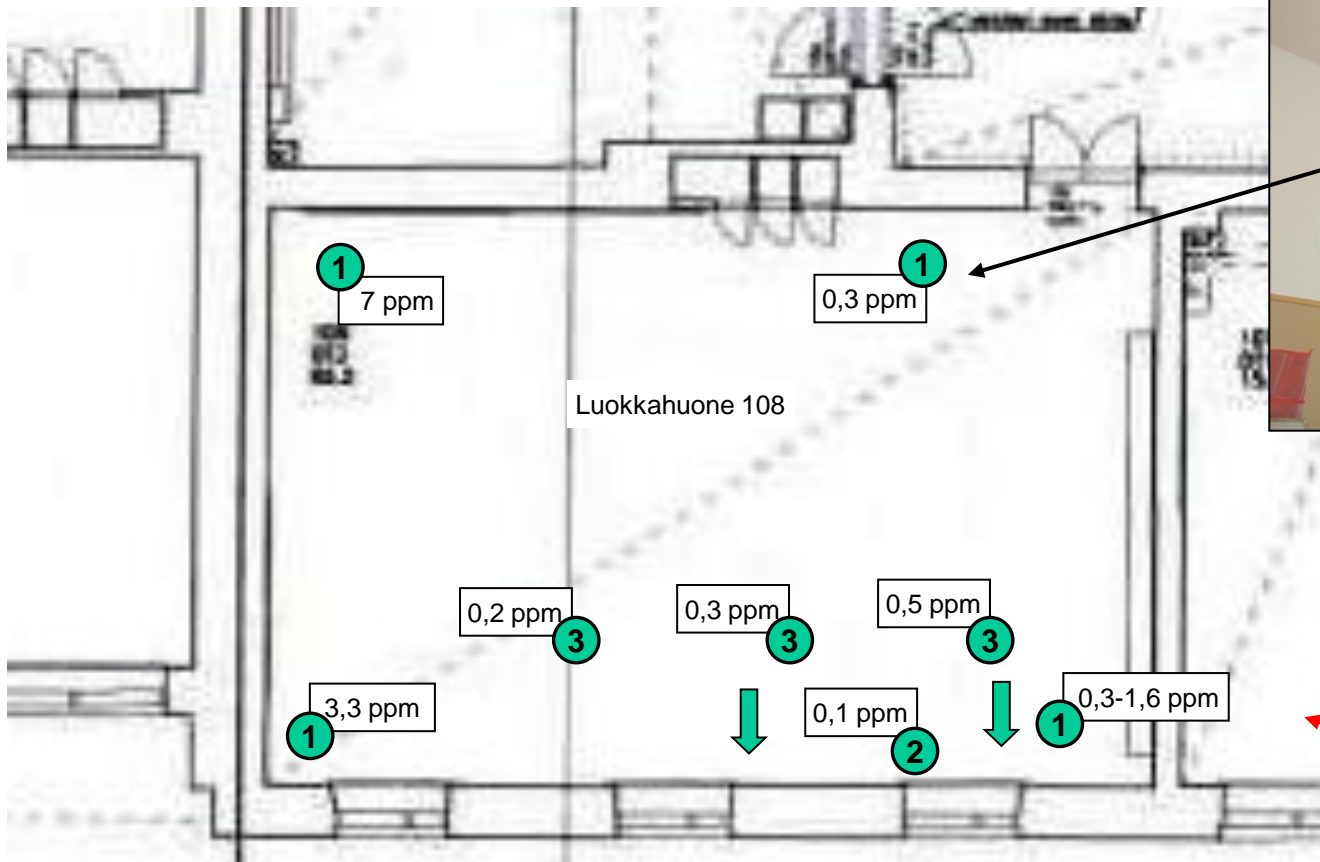


Sähköjohtokotelon läpivientikohta seinässä

Merkkiainepitoisuuden tulkinta, kun kaasuanalysaattorin osoittama pitoisuus (ppm) on tasolla:

- 0,0...1,0 ppm - pitoisuus vähäinen,
- 1,1...10,0 ppm - pitoisuus melko vähäinen,
- 10,1...50,0 ppm - pitoisuus suuri,
- yli 50,0 ppm - pitoisuus hyvin suuri.

MERKKIAINEKOE 15.10.2010:



MERKKIEN SELITYKSET:



Merkkiainekaasu ylävälipohjan eriste- / ilmatilaan (2 kohtaa)

xx ppm

Merkkiainepitoisuus sisäilmassa

MERKKIAINEHAVAINNOT:



Lasketun kattorakenteen tarkistusluukuista (luukut auki)



Patteriputkien läpivientikohta katossa

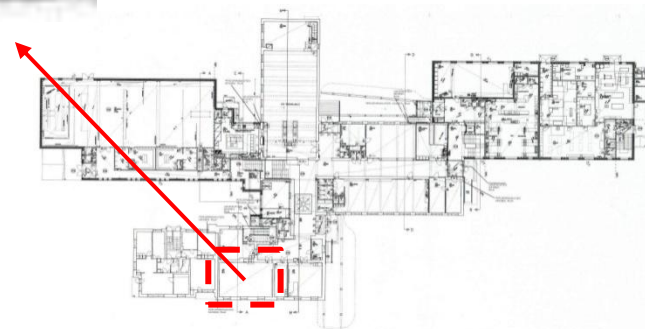
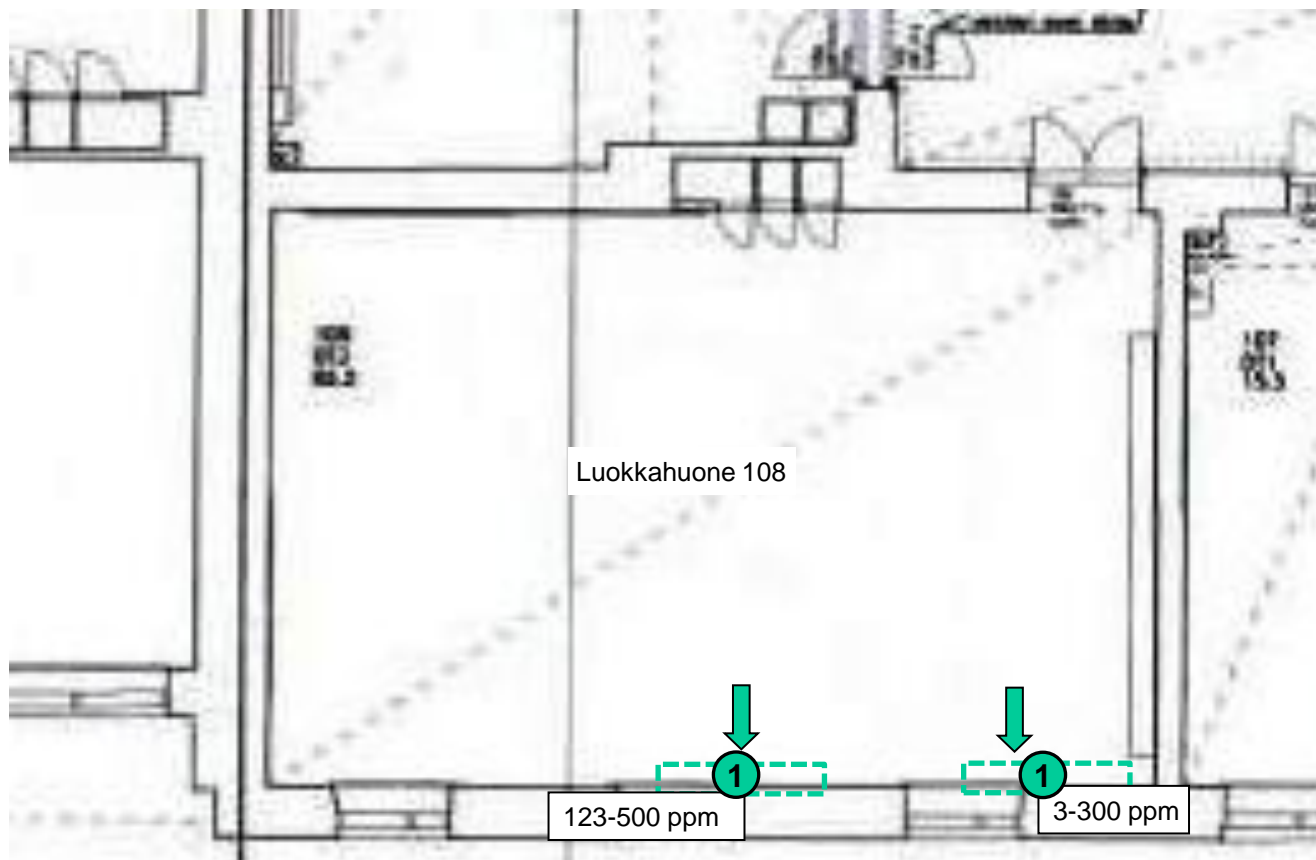


Sähköjohtojen läpivientikohta katossa (valaisimet)

Merkkiainepitoisuuden tulkinta, kun kaasuanalysaattorin osoittama pitoisuus (ppm) on tasolla:

- 0,0...1,0 ppm - pitoisuus vähäinen,
- 1,1...10,0 ppm - pitoisuus melko vähäinen,
- 10,1...50,0 ppm - pitoisuus suuri,
- yli 50,0 ppm - pitoisuus hyvin suuri.

MERKKIAINEKOE 15.10.2010:



MERKKIEN SELITYKSET:



Merkkiainekaasu alapohjan eriste- / ilmatilaan (Leca -sora)

xx ppm

Merkkiainepitoisuus sisäilmassa

MERKKIAINEHAVAINNOT:

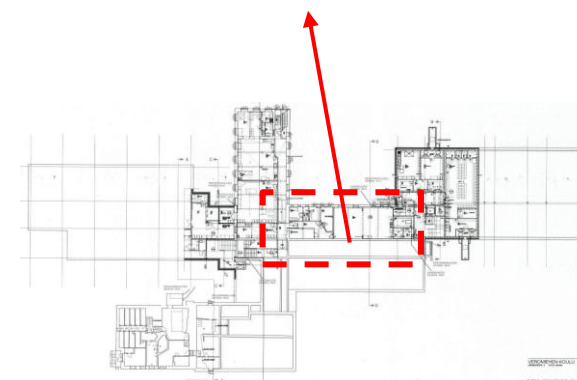
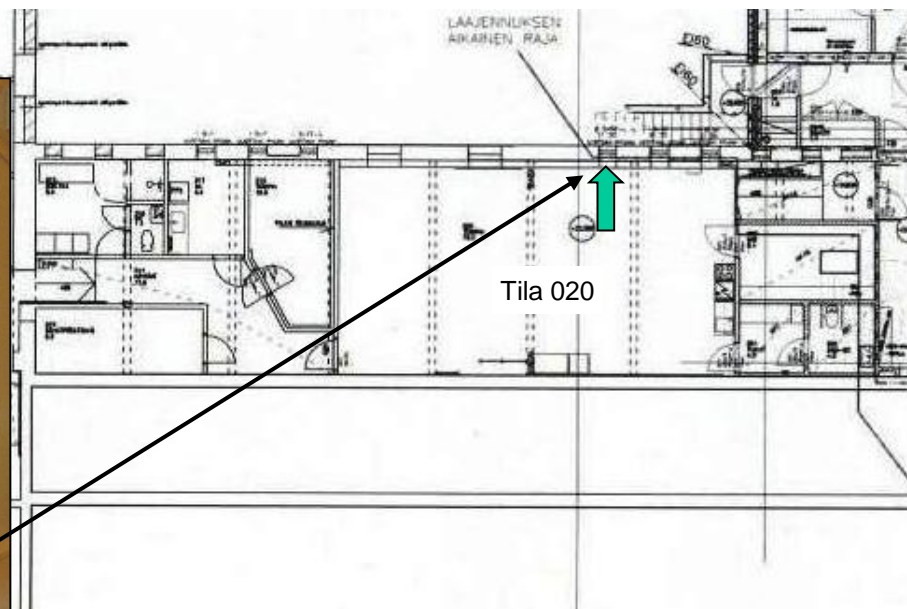


Lattian ja seinän liittymä


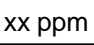
Merkkiainepitoisuuden tulkinta, kun kaasuanalysaattorin osoittama pitoisuus (ppm) on tasolla:

- 0,0...1,0 ppm - pitoisuus vähäinen,
- 1,1...10,0 ppm - pitoisuus melko vähäinen,
- 10,1...50,0 ppm - pitoisuus suuri,
- yli 50,0 ppm - pitoisuus hyvin suuri.



MERKKIAINEKOE 15.10.2010:



MERKKIEN SELITYKSET:

-  Merkkiainekaasu ulkoseinän eristetilaan (styrofoam)
-  Merkkiainepitoisuus sisäilmassa

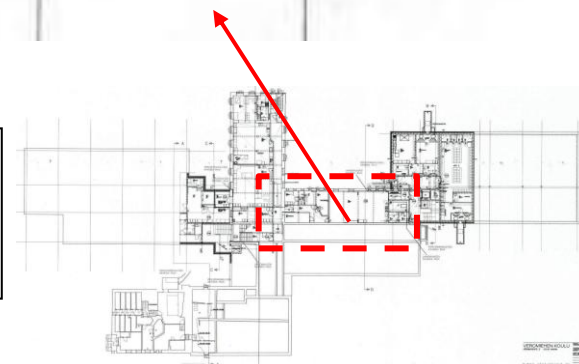
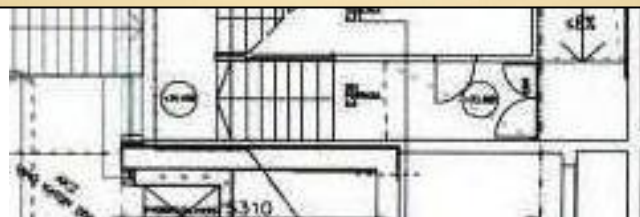
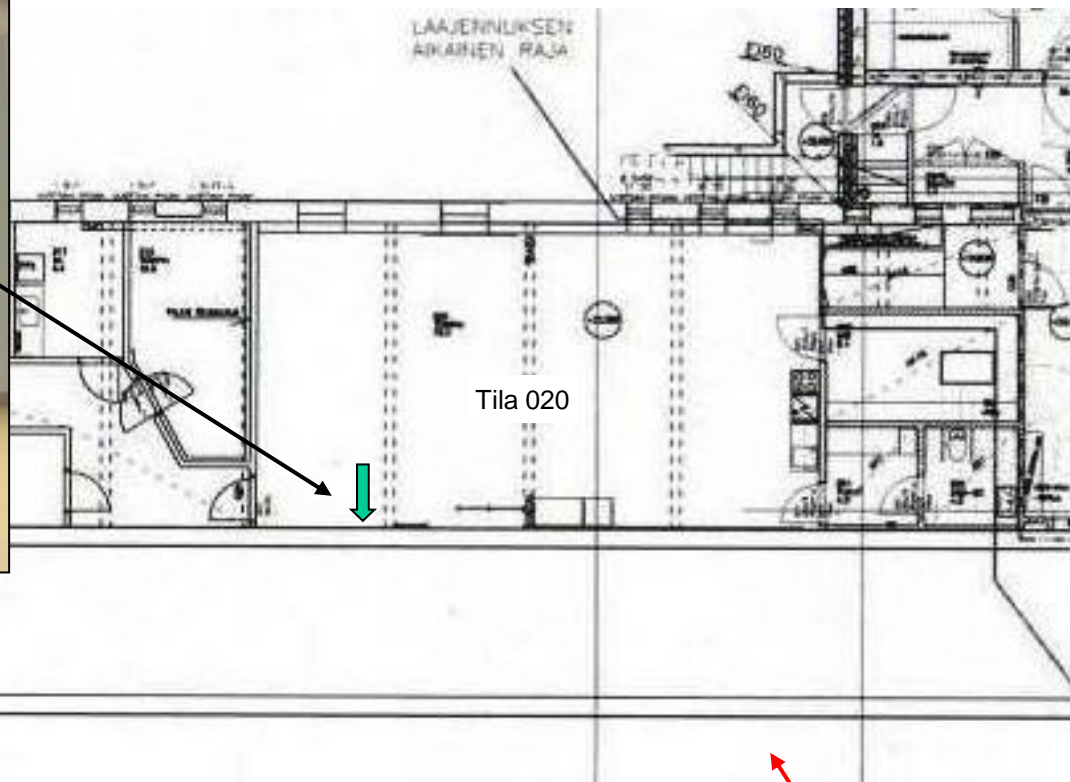
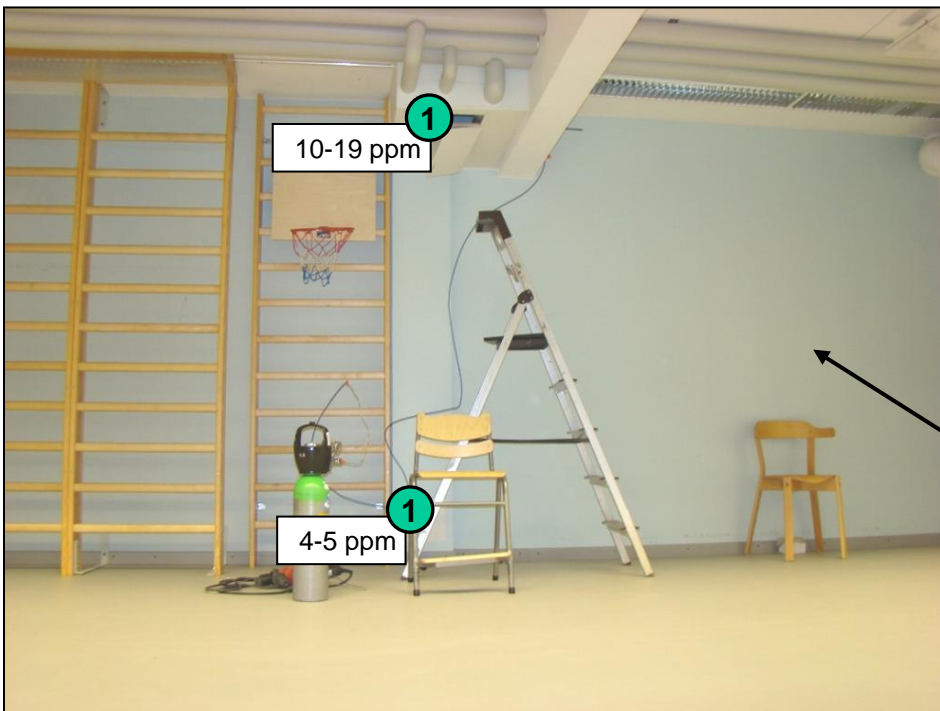
MERKKIAINEHAVAINNOT:

-  Lattian ja seinän liittymä
-  Tiiliseinän halkeamat (laastissa)

Merkkiainepitoisuuden tulkinta, kun kaasuanalysaattorin osoittama pitoisuus (ppm) on tasolla:

- 0,0...1,0 ppm - pitoisuus vähäinen,
- 1,1...10,0 ppm - pitoisuus melko vähäinen,
- 10,1...50,0 ppm - pitoisuus suuri,
- yli 50,0 ppm - pitoisuus hyvin suuri.

MERKKIAINEKOE 18.10.2010:



MERKKIEN SELITYKSET:



Merkkiainekaasu maatayttöön

xx ppm

Merkkiainepitoisuus sisäilmassa

MERKKIAINEHAVAINNOT:

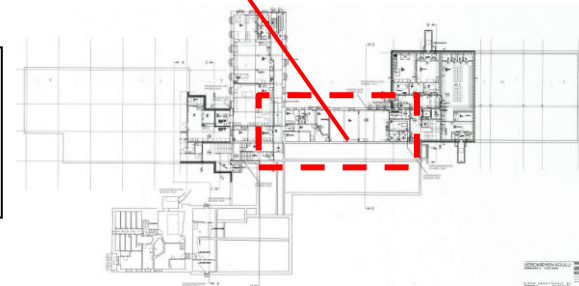
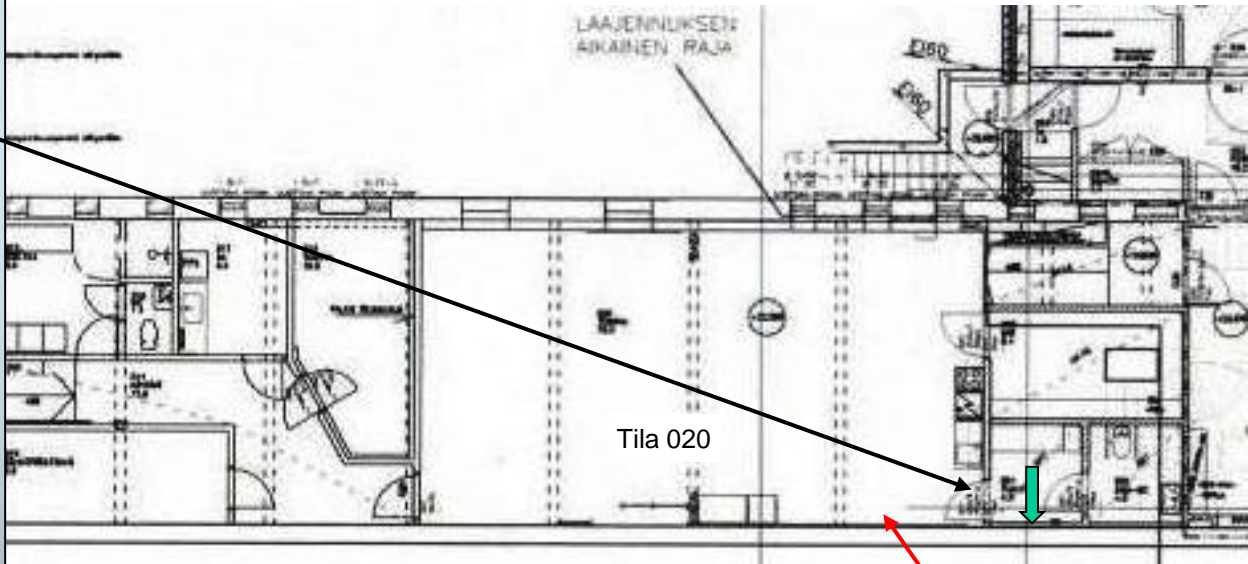
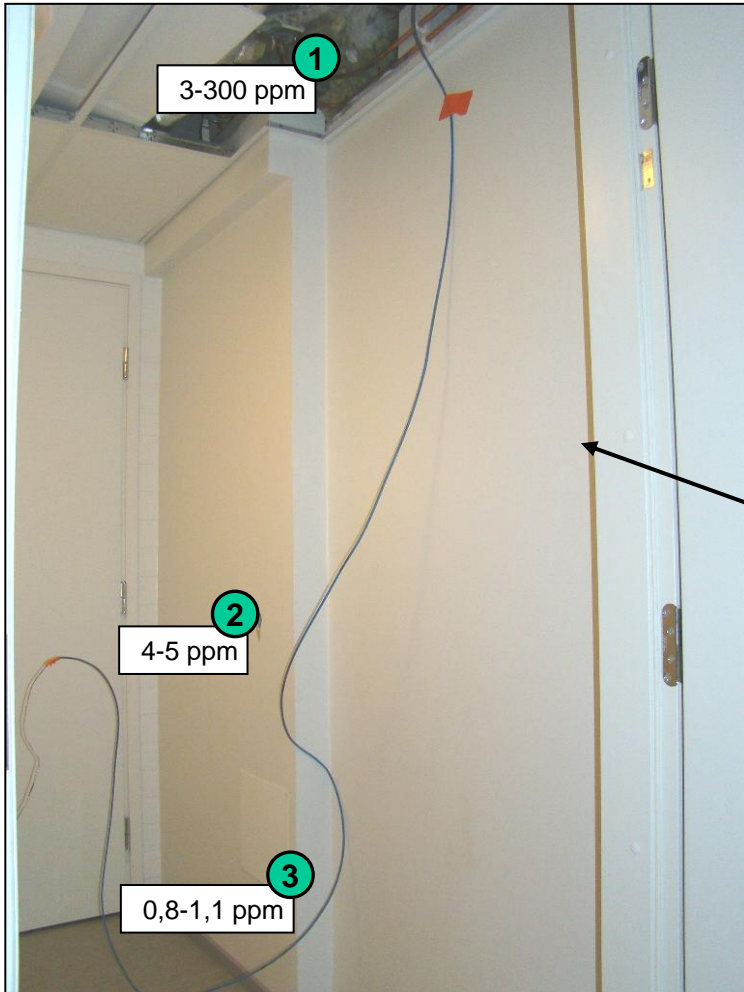


Tarkistusluukuissa / tarkistusluukkujen ja kotelorakenteen liittymät

Merkkiainepitoisuuden tulkinta, kun kaasuanalysaattorin osoittama pitoisuus (ppm) on tasolla:

- 0,0 ... 1,0 ppm - pitoisuus vähäinen,
- 1,1 ... 10,0 ppm - pitoisuus melko vähäinen,
- 10,1 ... 50,0 ppm - pitoisuus suuri,
- yli 50,0 ppm - pitoisuus hyvin suuri.

MERKKIAINEKOE 18.10.2010:



MERKKIEN SELITYKSET:



Merkkiainekaasu maatayttöön

xx ppm

Merkkiainepitoisuus sisäilmassa

MERKKIAINEHAVAINNOT:



Putkiläpiviennit



Reikä seinässä



Tarkistusluukun ja seinän liittymä

Merkkiainepitoisuuden tulkinta, kun kaasuanalysaattorin osoittama pitoisuus (ppm) on tasolla:

- 0,0 ... 1,0 ppm - pitoisuus vähäinen,
- 1,1 ... 10,0 ppm - pitoisuus melko vähäinen,
- 10,1 ... 50,0 ppm - pitoisuus suuri,
- yli 50,0 ppm - pitoisuus hyvin suuri.