



ThermoSunEco Oy
Raportin laatija: Ville Suvivuo, VTT-C-3245-25-08
info@thermosun.fi P. 010 2191 499

LÄMPÖKUVAUSMITTAUSRAPORTTI

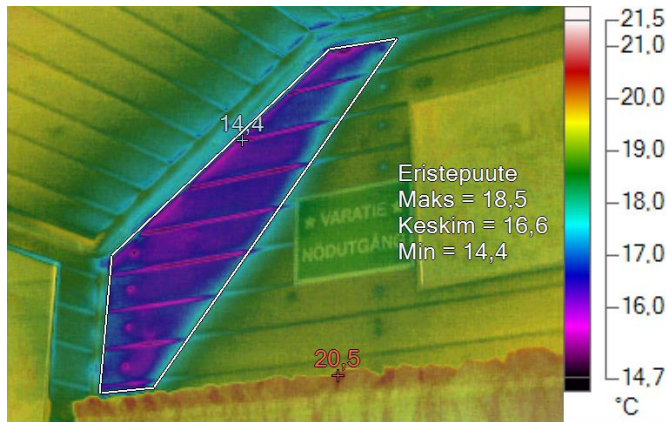
Västersundoms Skolan rakennukset



Asiakkaan nimi:

Vantaan kaupunki
Vantaan tilakeskus / Mikko Krohn
Kielotie 13
01300 Vantaa

Kohde: Västersundoms Skola rakennukset
Kuvausajankohta: 17.2.2014 9:11:12
Kuvauskohde: Päärakennus 2. krs kokoushuone



Valokuva kohteesta

LÄMPÖKUVAN MERKKITIEDOT

Nimi	Keskiarvo	Minimi	Maksimi	Emissiivisyys	Tausta
Eristepuute	16,6°C	14,4°C	18,5°C	0,94	18,0°C

Nimi	Lämpötila	Emissiivisyys	Tausta
Kuuma	20,5°C	0,94	17,5°C
Kylmä	14,4°C		

KUVAUSOLOSUHTEET

Kuvauksen suorittaja	Ville Suvivuo
Ulkolämpötila	+2,0 C
Sisälämpötila	+17,5
Paine-ero	-1..-2 pa
Kuvasetäisyys	3 m

KUVAN JA KAMERAN YLEISET TIEDOT

Tiedoston nimi	IR002468.IS2
Taustalämpötila	17,5°C
Emissiivisyys	0,94
Läpäisy	1,00
Kameramalli	Fluke TiR32
IR-anturin koko	320 x 240
Kameran sarjanumero	TiR32-10070314 (9Hz)
Kameran valmistaja	Fluke Thermography

LÄMPÖTILAINDEKSI:

Talue = mittausalueen minimilämpötila =	14,4
To = ulkoilman lämpötila =	2
Ti = sisäilman lämpötila (mittaus 1,1m korkeudelta, keskeltä huonetilaa) =	17,5
Lämpötilaindeksi alueen minimilämpötilasta	80

Kommentit: Päättyseinässä eristepuute
Korjausluokka 1.

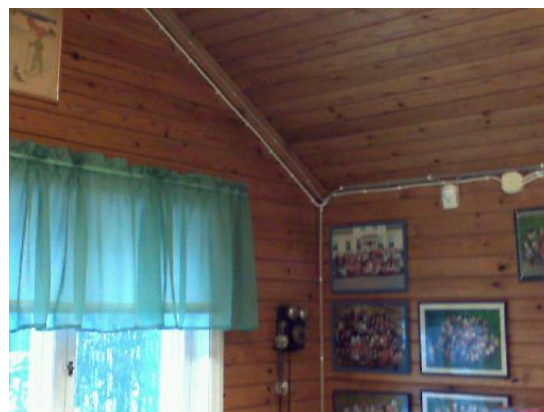
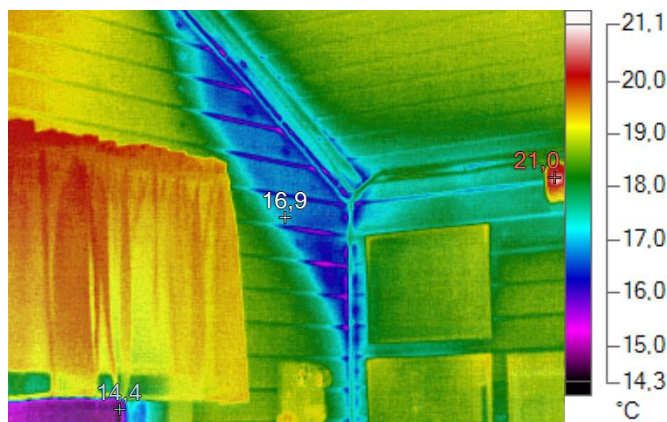
Lämpökuvausmittausraportti

Raportointipäiväys: 20.2.2014

Kohde: Västersundoms Skola rakennukset

Kuvausajankohta: 17.2.2014 9:11:30

Kuvauskohde: Päärakennus 2. krs kokoushuone



Valokuva kohteesta

LÄMPÖKUVAN MERKKITIEDOT

Nimi	Lämpötila	Emissiivisyys	Tausta
Keskipiste	16,9°C	0,94	17,5°C
Kuuma	21,0°C		
Kylmä	14,4°C	0,94	17,5°C

KUVAUSOLOSUHTEET

Kuvauksen suorittaja	Ville Suvivuo
Ulkolämpötila	+2,0 C
Sisälämpötila	+17,5
Paine-ero	-1..-2 pa
Kuvausetäisyys	3 m

KUVAN JA KAMERAN YLEISET TIEDOT

Tiedoston nimi	IR002469.IS2
Taustalämpötila	17,5°C
Emissiivisyys	0,94
Läpäisy	1,00
Kameramalli	Fluke TiR32
IR-anturin koko	320 x 240
Kameran sarjanumero	TiR32-10070314 (9Hz)
Kameran valmistaja	Fluke Thermography

LÄMPÖTILAINDEKSI:

Talve = mittausalueen minimilämpötila =	14,4
To = ulkoilman lämpötila =	2
Ti = sisäilman lämpötila (mittaus 1,1m korkeudelta, keskeltä huonetilaa) =	17,5
Lämpötilaindeksi alueen minimilämpötilasta	80

Kommentit:

1. Korjattava. Eristepuute

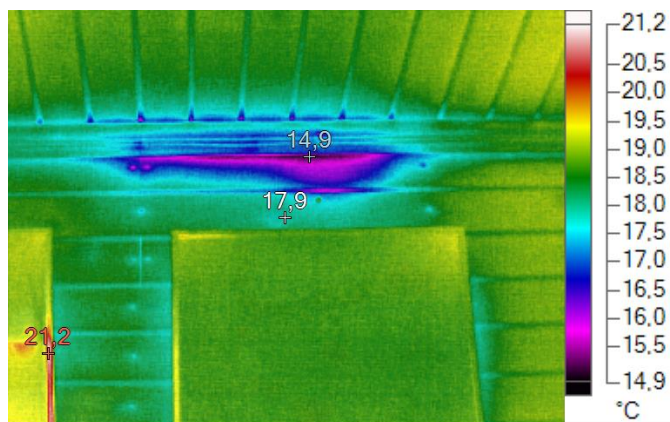
Lämpökuvausmittausraportti

Raportointipäiväys: 20.2.2014

Kohde: Västersundoms Skola rakennukset

Kuvausajankohta: 17.2.2014 9:12:03

Kuvauskohde: Päärakennus 2. krs kokoushuone



Valokuva kohteesta

LÄMPÖKUVAN MERKKITIEDOT

Nimi	Lämpötila	Emissiivisyys	Tausta
Keskipiste	17,9°C	0,94	17,5°C
Kuuma	21,2°C		
Kylmä	14,9°C	0,94	17,5°C

KUVAUSOLOSUHTEET

Kuvauksen suorittaja	Ville Suvivuo
Ulkolämpötila	+2,0 C
Sisälämpötila	+17,5
Paine-ero	-1..-2 pa
Kuvausetäisyys	3 m

KUVAN JA KAMERAN YLEISET TIEDOT

Tiedoston nimi	IR002470.IS2
Taustalämpötila	17,5°C
Emissiivisyys	0,94
Läpäisy	1,00
Kameramalli	Fluke TiR32
IR-anturin koko	320 x 240
Kameran sarjanumero	TiR32-10070314 (9Hz)
Kameran valmistaja	Fluke Thermography

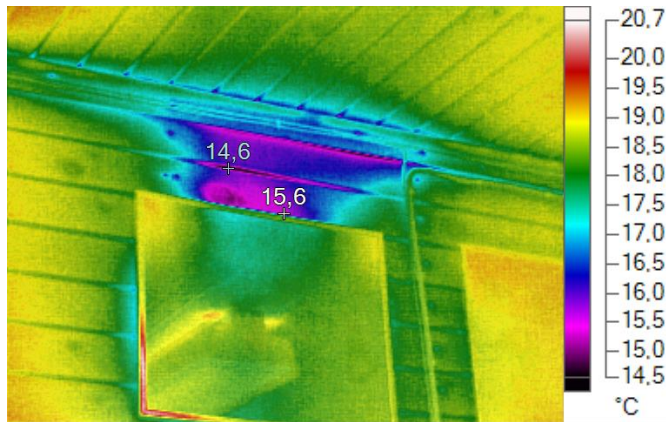
LÄMPÖTILAINDEKSI:

Talue = mittausalueen minimilämpötila =	14,9
To = ulkoilman lämpötila =	2
Ti = sisäilman lämpötila (mittaus 1,1m korkeudelta, keskeltä huonetilaa) =	17,5
Lämpötilaindeksi alueen minimilämpötilasta	83

Kommentit:

Lämpötilaindeksi välttävä. Ilmavuoto. Eristeputte katon ja seinän liitokohdassa

Kohde: Västersundoms Skola rakennukset
Kuvausajankohta: 17.2.2014 9:12:12
Kuvauskohde: Päärakennus 2. krs kokoushuone



Valokuva kohteesta

LÄMPÖKUVAN MERKKITIEDOT

Nimi	Lämpötila	Emissiivisyys	Tausta
Keskipiste	15,6°C	0,94	17,5°C
Kylmä	14,6°C		

KUVAUSOLOSUHTEET

Kuvauksen suorittaja	Ville Suvivuo
Ulkolämpötila	+2,0 C
Sisälämpötila	+17,5
Paine-ero	-1..-2 pa
Kuvausetäisyys	3 m

KUVAN JA KAMERAN YLEISET TIEDOT

Tiedoston nimi	IR002471.IS2
Taustalämpötila	17,5°C
Emissiivisyys	0,94
Läpäisy	1,00
Kameramalli	Fluke TiR32
IR-anturin koko	320 x 240
Kameran sarjanumero	TiR32-10070314 (9Hz)
Kameran valmistaja	Fluke Thermography

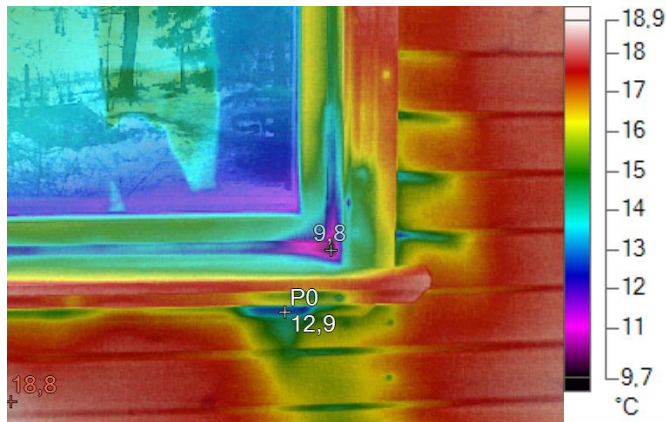
LÄMPÖTILAINDEKSI:

T _{alue} = mittausalueen minimilämpötila =	14,6
T _o = ulkoilman lämpötila =	2
T _i = sisäilman lämpötila (mittaus 1,1m korkeudelta, keskeltä huonetilaa) =	17,5
Lämpötilaindeksi alueen minimilämpötilasta	81

Kommentit:

Lämpötilaindeksi välttävä. Ilmavuoto. Eristeputte katon ja seinän liitoskohdassa

Kohde: Västersundoms Skola rakennukset
Kuvausajankohta: 17.2.2014 9:12:35
Kuvauskohde: Päärakennus 2. krs kokoushuone



Valokuva kohteesta

LÄMPÖKUVAN MERKKITIEDOT

Nimi	Lämpötila	Emissiivisyys	Tausta
Kuuma	18,8°C	0,94	17,5°C
Kylmä	9,8°C		
P0	12,9°C	0,94	18,0°C

KUVAUSOLOSUHTEET

Kuvauksen suorittaja	Ville Suvivuo
Ulkolämpötila	+2,0 C
Sisälämpötila	+17,5
Paine-ero	-1..-2 pa
Kuvausetäisyys	3 m

KUVAN JA KAMERAN YLEISET TIEDOT

Tiedoston nimi	IR002472.IS2
Taustalämpötila	17,5°C
Emissiivisyys	0,94
Läpäisy	1,00
Kameramalli	Fluke TiR32
IR-anturin koko	320 x 240
Kameran sarjanumero	TiR32-10070314 (9Hz)
Kameran valmistaja	Fluke Thermography

LÄMPÖTILAINDEKSI:

T _{alue} = mittausalueen minimilämpötila =	9,8
T _o = ulkoilman lämpötila =	2
T _i = sisäilman lämpötila (mittaus 1,1m korkeudelta, keskeltä huonetilaa) =	17,5
Lämpötilaindeksi alueen minimilämpötilasta	50

Kommentit:

Päätyikkunassa karmivuoto. Korjausluokka 1

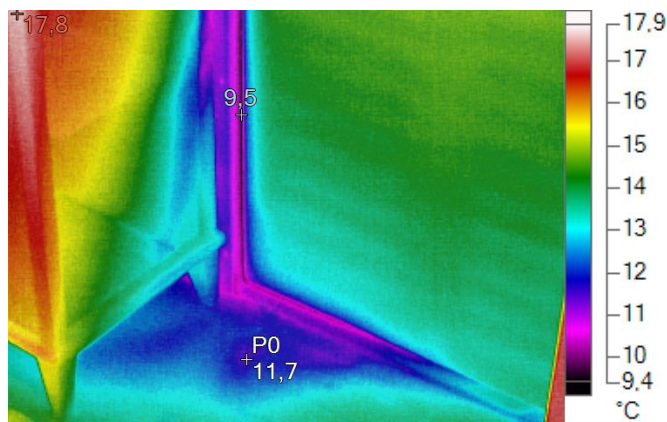
Lämpökuvausmittausraportti

Raportointipäiväys: 20.2.2014

Kohde: Västersundoms Skola rakennukset

Kuvausajankohta: 17.2.2014 9:13:48

Kuvauskohde: Päärakennus 2. krs kokoushuone



Valokuva kohteesta

LÄMPÖKUVAN MERKKITIEDOT

Nimi	Lämpötila	Emissiivisyys	Tausta
Kuuma	17,8°C	0,94	18,0°C
Kylmä	9,5°C		
P0	11,7°C	0,94	18,0°C

KUVAUSOLOSUHTEET

Kuvauksen suorittaja	Ville Suvivuo
Ulkolämpötila	+2,0 C
Sisälämpötila	+17,5
Paine-ero	-1..-2 pa
Kuvausetäisyys	3 m

KUVAN JA KAMERAN YLEISET TIEDOT

Tiedoston nimi	IR002473.IS2
Taustalämpötila	18,0°C
Emissiivisyys	0,94
Läpäisy	1,00
Kameramalli	Fluke TiR32
IR-anturin koko	320 x 240
Kameran sarjanumero	TiR32-10070314 (9Hz)
Kameran valmistaja	Fluke Thermography

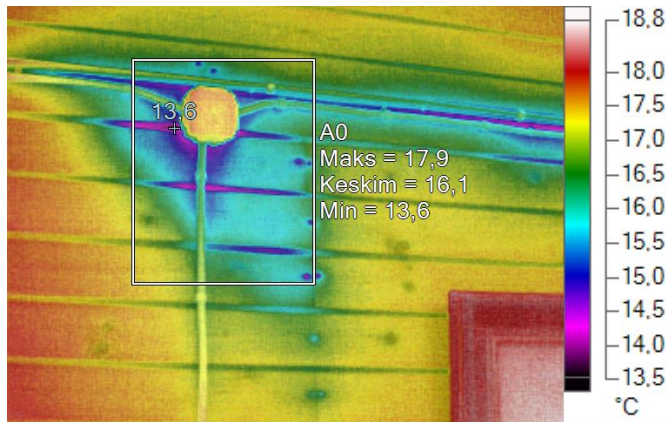
LÄMPÖTILAINDEKSI:

T _{alue} = mittausalueen minimilämpötila =	9,5
T _o = ulkoilman lämpötila =	2
T _i = sisäilman lämpötila (mittaus 1,1m korkeudelta, keskeltä huonetilaa) =	17,5
Lämpötilaindeksi alueen minimilämpötilasta	48

Kommentit:

Kameran oven tiivistevuoto. Korjausluokka 1

Kohde: Västersundoms Skola rakennukset
Kuvausajankohta: 17.2.2014 9:14:35
Kuvauskohde: Päärakennus 2. krs kokoushuone



Valokuva kohteesta

LÄMPÖKUVAN MERKKITIEDOT

Nimi	Keskiarvo	Minimi	Maksimi	Emissiivisyys	Tausta
A0	16,1°C	13,6°C	17,9°C	0,94	17,5°C

Nimi	Lämpötila	Emissiivisyys	Tausta
Kylmä	13,6°C	0,94	17,5°C

KUVAUSOLOSUHTEET

Kuvauksen suorittaja	Ville Suvivuo
Ulkolämpötila	+2,0 C
Sisälämpötila	+17,5
Paine-ero	-1..-2 pa
Kuvausetäisyys	3 m

KUVAN JA KAMERAN YLEISET TIEDOT

Tiedoston nimi	IR002474.IS2
Taustalämpötila	17,5°C
Emissiivisyys	0,94
Läpäisy	1,00
Kameramalli	Fluke TiR32
IR-anturin koko	320 x 240
Kameran sarjanumero	TiR32-10070314 (9Hz)
Kameran valmistaja	Fluke Thermography

LÄMPÖTILAINDEKSI:

Talue = mittausalueen minimilämpötila =	13,6
To = ulkoilman lämpötila =	2
Ti = sisäilman lämpötila (mittaus 1,1m korkeudelta, keskeltä huonetilaa) =	17,5
Lämpötilaindeksi alueen minimilämpötilasta	75

Kommentit:

Eristeputte. Korjausluokka 1

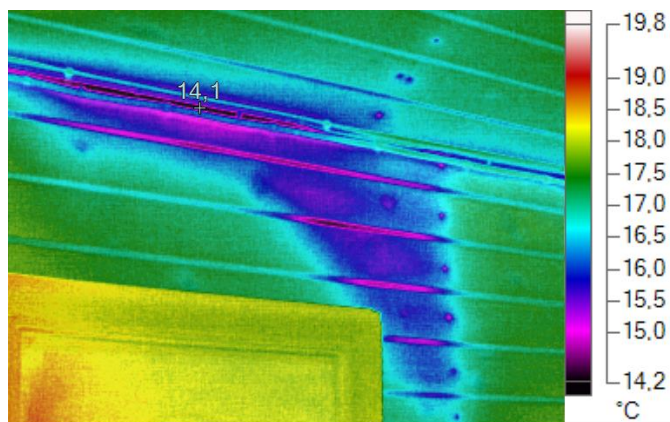
Lämpökuvausmittausraportti

Raportointipäiväys: 20.2.2014

Kohde: Västersundoms Skola rakennukset

Kuvausajankohta: 17.2.2014 9:14:49

Kuvauskohde: Päärakennus 2. krs kokoushuone



Valokuva kohteesta

LÄMPÖKUVAN MERKKITIEDOT

Nimi	Lämpötila	Emissiivisyys	Tausta
Kylmä	14,1°C	0,94	17,5°C

KUVAUSOLOSUHTEET

Kuvauksen suorittaja	Ville Suvivuo
Ulkolämpötila	+2,0 C
Sisälämpötila	+17,5
Paine-ero	-1..-2 pa
Kuvausetäisyys	3 m

KUVAN JA KAMERAN YLEISET TIEDOT

Tiedoston nimi	IR002475.IS2
Taustalämpötila	17,5°C
Emissiivisyys	0,94
Läpäisy	1,00
Kameramalli	Fluke TiR32
IR-anturin koko	320 x 240
Kameran sarjanumero	TiR32-10070314 (9Hz)
Kameran valmistaja	Fluke Thermography

LÄMPÖTILAINDEKSI:

T _{alue} = mittausalueen minimilämpötila =	14,1
T _o = ulkoilman lämpötila =	2
T _i = sisäilman lämpötila (mittaus 1,1m korkeudelta, keskeltä huonetilaa) =	17,5
Lämpötilaindeksi alueen minimilämpötilasta	78

Kommentit:

Sivuseinän eristepuute. Korjausluokka 1

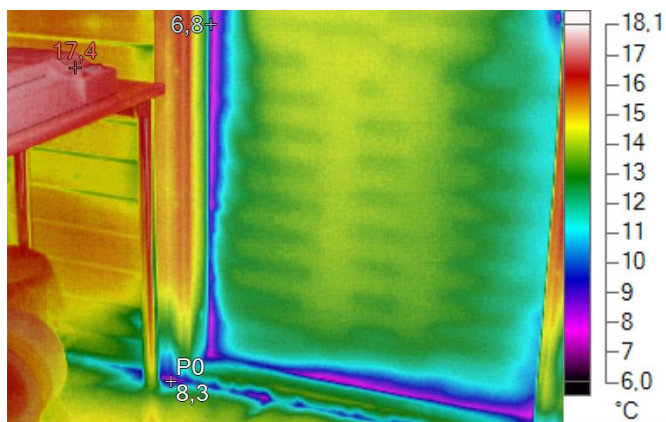
Lämpökuvausmittausraportti

Raportointipäiväys: 20.2.2014

Kohde: Västersundoms Skola rakennukset

Kuvausajankohta: 17.2.2014 9:15:48

Kuvauskohde: Päärakennus 2. krs kokoushuone



Valokuva kohteesta

LÄMPÖKUVAN MERKKITIEDOT

Nimi	Lämpötila	Emissiivisyys	Tausta
Kuuma	17,4°C	0,94	17,5°C
Kylmä	6,8°C		
P0	8,3°C	0,94	18,0°C

KUVAUSOLOSUHTEET

Kuvauksen suorittaja	Ville Suvivuo
Ulkolämpötila	+2,0 C
Sisälämpötila	+17,5
Paine-ero	-1..-2 pa
Kuvausetäisyys	3 m

KUVAN JA KAMERAN YLEISET TIEDOT

Tiedoston nimi	IR002476.IS2
Taustalämpötila	17,5°C
Emissiivisyys	0,94
Läpäisy	1,00
Kameramalli	Fluke TiR32
IR-anturin koko	320 x 240
Kameran sarjanumero	TiR32-10070314 (9Hz)
Kameran valmistaja	Fluke Thermography

LÄMPÖTILAINDEKSI:

T _{alue} = mittausalueen minimilämpötila =	6,8
T _o = ulkoilman lämpötila =	2
T _i = sisäilman lämpötila (mittaus 1,1m korkeudelta, keskeltä huonetilaa) =	17,5
Lämpötilaindeksi alueen minimilämpötilasta	31

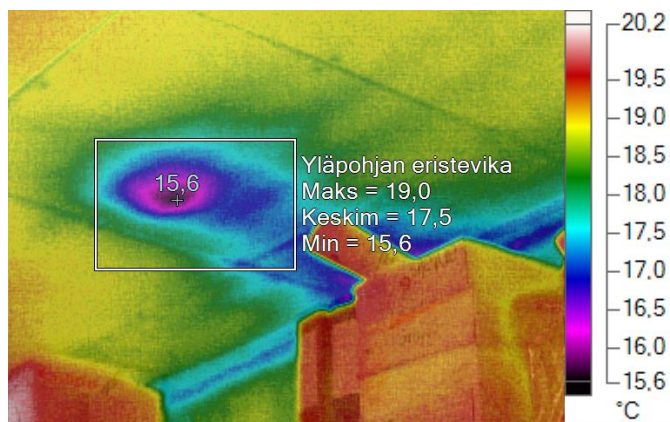
Kommentit:

Ullakko tila oven takana on eristämätön. Normaali väliovi ei ole sovelias tähän tarkoitukseen.
Korjauslokka 1

Lämpökuvausmittausraportti

Raportointipäiväys: 20.2.2014

Kohde: Västersundoms Skola rakennukset
Kuvausajankohta: 17.2.2014 9:24:14
Kuvauskohde: Päärakennus 2. krs työhuone



Valokuva kohteesta

LÄMPÖKUVAN MERKKITIEDOT

Nimi	Keskiarvo	Minimi	Maksimi	Emissiivisyys	Tausta
Yläpohjan eristevika	17,5°C	15,6°C	19,0°C	0,94	18,5°C

Nimi	Lämpötila	Emissiivisyys	Tausta
Kylmä	15,6°C	0,94	18,5°C

KUVAUSOLOSUHTEET

Kuvauksen suorittaja	Ville Suvivuo
Ulkolämpötila	+2,0 C
Sisälämpötila	+18,5
Paine-ero	-1..-2 pa
Kuvausetäisyys	3 m

KUVAN JA KAMERAN YLEISET TIEDOT

Tiedoston nimi	IR002478.IS2
Taustalämpötila	18,5°C
Emissiivisyys	0,94
Läpäisy	1,00
Kameramalli	Fluke TiR32
IR-anturin koko	320 x 240
Kameran sarjanumero	TiR32-10070314 (9Hz)
Kameran valmistaja	Fluke Thermography

LÄMPÖTILAINDEKSI:

Talue = mittausalueen minimilämpötila =	15,6
To = ulkoilman lämpötila =	2
Ti = sisäilman lämpötila (mittaus 1,1m korkeudelta, keskeltä huonetilaa) =	18,5
Lämpötilaindeksi alueen minimilämpötilasta	82

Kommentit:

Yläpohjassa eristepuute. Korjausluokka 1

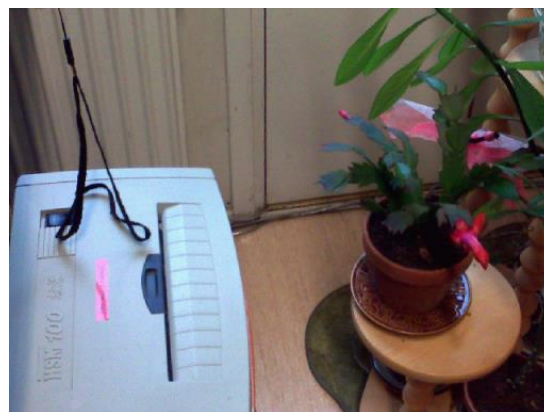
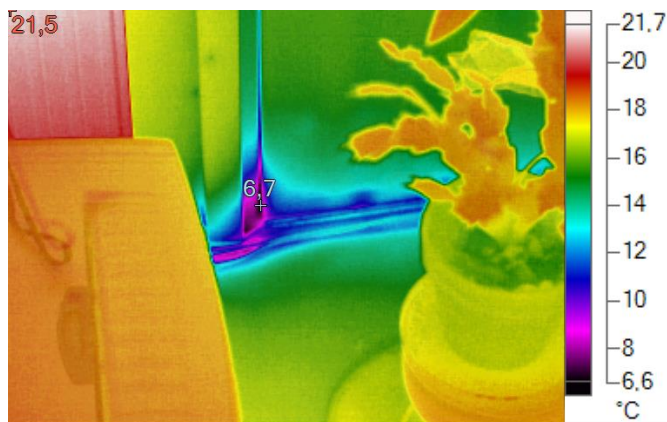
Lämpökuvausmittausraportti

Raportointipäiväys: 20.2.2014

Kohde: Västersundoms Skola rakennukset

Kuvausajankohta: 17.2.2014 9:27:36

Kuvauskohde: Päärakennus 2. krs kansila



Valokuva kohteesta

LÄMPÖKUVAN MERKKITIEDOT

Nimi	Lämpötila	Emissiivisyys	Tausta
Kuuma	21,5°C	0,94	18,5°C
Kylmä	6,7°C		

KUVAUSOLOSUHTEET

Kuvauksen suorittaja	Ville Suvivuo
Ulkolämpötila	+2,0 C
Sisälämpötila	+18,5
Paine-ero	-1..-2 pa
Kuvausetäisyys	3 m

KUVAN JA KAMERAN YLEISET TIEDOT

Tiedoston nimi	IR002479.IS2
Taustalämpötila	18,5°C
Emissiivisyys	0,94
Läpäisy	1,00
Kameramalli	Fluke TiR32
IR-anturin koko	320 x 240
Kameran sarjanumero	TiR32-10070314 (9Hz)
Kameran valmistaja	Fluke Thermography

LÄMPÖTILAINDEKSI:

T _{alue} = mittausalueen minimilämpötila =	6,7
T _o = ulkoilman lämpötila =	2
T _i = sisäilman lämpötila (mittaus 1,1m korkeudelta, keskeltä huonetilaa) =	18,5
Lämpötilaindeksi alueen minimilämpötilasta	28

Kommentit:

Parvekkeen ovesa tiivistevuotoja. Ovi ei ole enää käytössä. Korjausluokka 1

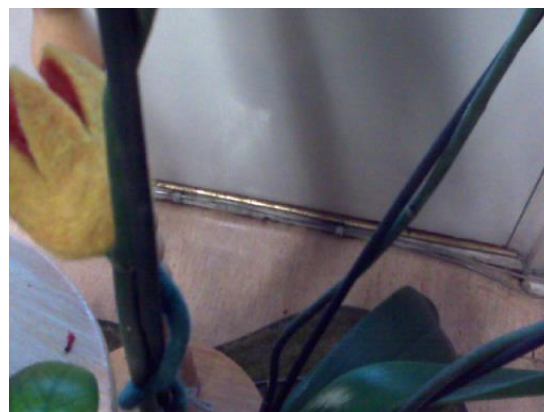
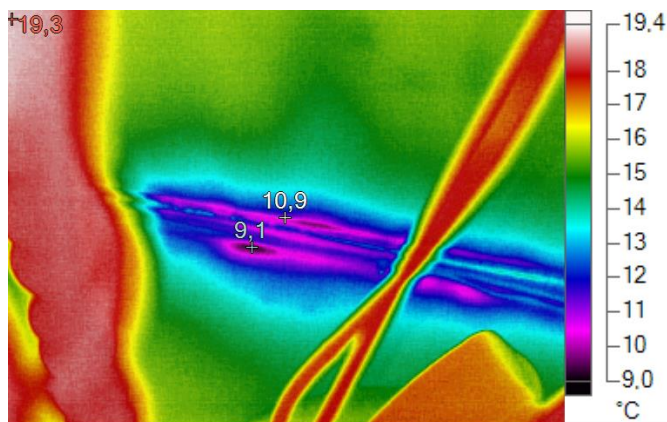
Lämpökuvausmittausraportti

Raportointipäiväys: 20.2.2014

Kohde: Västersundoms Skola rakennukset

Kuvausajankohta: 17.2.2014 9:28:04

Kuvauskohde: Päärakennus 2. krs kanslia



Valokuva kohteesta

LÄMPÖKUVAN MERKKITIEDOT

Nimi	Lämpötila	Emissiivisyys	Tausta
Keskipiste	10,9°C	0,94	18,5°C
Kuuma	19,3°C		
Kylmä	9,1°C	0,94	18,5°C

KUVAUSOLOSUHTEET

Kuvauksen suorittaja	Ville Suvivuo
Ulkolämpötila	+2,0 C
Sisälämpötila	+18,5
Paine-ero	-1..-2 pa
Kuvausetäisyys	3 m

KUVAN JA KAMERAN YLEISET TIEDOT

Tiedoston nimi	IR002480.IS2
Taustalämpötila	18,5°C
Emissiivisyys	0,94
Läpäisy	1,00
Kameramalli	Fluke TiR32
IR-anturin koko	320 x 240
Kameran sarjanumero	TiR32-10070314 (9Hz)
Kameran valmistaja	Fluke Thermography

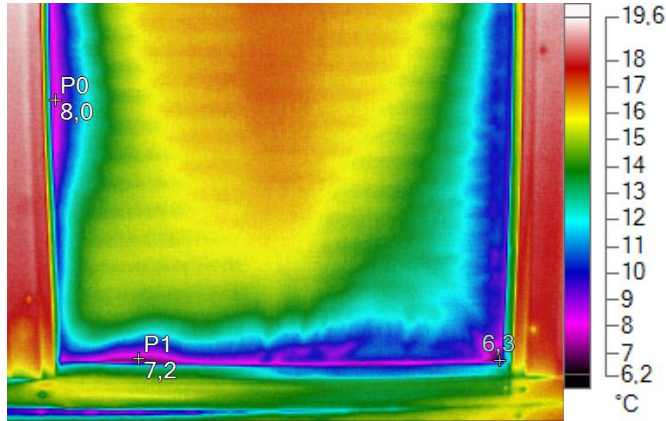
LÄMPÖTILAINDEKSI:

Talve = mittausalueen minimilämpötila =	9,1
To = ulkoilman lämpötila =	2
Ti = sisäilman lämpötila (mittaus 1,1m korkeudelta, keskeltä huonetilaa) =	18,5
Lämpötilaindeksi alueen minimilämpötilasta	43

Kommentit:

Parvekkeen ovesa tiivistevuotoja. Ovi ei ole enää käytössä. Korjausluokka 1

Kohde: Västersundoms Skola rakennukset
Kuvausajankohta: 17.2.2014 9:37:02
Kuvauskohde: Päärakennus 2. krs käytävä



Valokuva kohteesta

LÄMPÖKUVAN MERKKITIEDOT

Nimi	Lämpötila	Emissiivisyys	Tausta
Kylmä	6,3°C	0,94	15,5°C
P0	8,0°C		
P1	7,2°C	0,94	15,5°C

KUVAUSOLOSUHTEET

Kuvauksen suorittaja	Ville Suvivuo
Ulkolämpötila	+2,0 C
Sisälämpötila	+15,5
Paine-ero	-1..-2 pa
Kuvausetäisyys	3 m

KUVAN JA KAMERAN YLEISET TIEDOT

Tiedoston nimi	IR002482.IS2
Taustalämpötila	15,5°C
Emissiivisyys	0,94
Läpäisy	1,00
Kameramalli	Fluke TiR32
IR-anturin koko	320 x 240
Kameran sarjanumero	TiR32-10070314 (9Hz)
Kameran valmistaja	Fluke Thermography

LÄMPÖTILAINDEKSI:

T _{alue} = mittausalueen minimilämpötila =	6,3
T _o = ulkoilman lämpötila =	2
T _i = sisäilman lämpötila (mittaus 1,1m korkeudelta, keskeltä huonetilaa) =	15,5
Lämpötilaindeksi alueen minimilämpötilasta	32

Kommentit:

Portaikon yläpää. Ullakolle johtavassa ovesa ilmavuotoja. Ovi on vääntynyt. Tässäkin tarvittaisiin "oikea" ulko-ovi. Korjausluokka 1

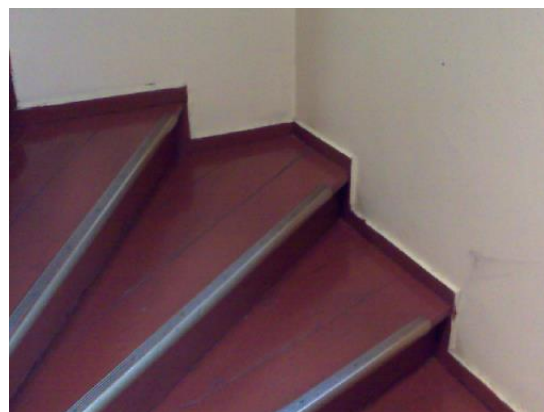
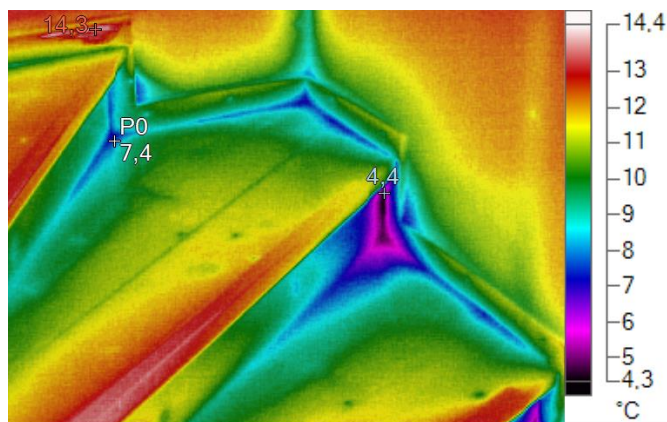
Lämpökuvausmittausraportti

Raportointipäiväys: 20.2.2014

Kohde: Västersundoms Skola rakennukset

Kuvausajankohta: 17.2.2014 9:41:12

Kuvauskohde: Päärakennus, portaat



Valokuva kohteesta

LÄMPÖKUVAN MERKKITIEDOT

Nimi	Lämpötila	Emissiivisyys	Tausta
Kuuma	14,3°C	0,94	15,5°C
Kylmä	4,4°C		
P0	7,4°C	0,94	19,0°C

KUVAUSOLOSUHTEET

Kuvauksen suorittaja	Ville Suvivuo
Ulkolämpötila	+2,0 C
Sisälämpötila	+15,5
Paine-ero	-1..-2 pa
Kuvausetäisyys	2 m

KUVAN JA KAMERAN YLEISET TIEDOT

Tiedoston nimi	IR002483.IS2
Taustalämpötila	15,5°C
Emissiivisyys	0,94
Läpäisy	1,00
Kameramalli	Fluke TiR32
IR-anturin koko	320 x 240
Kameran sarjanumero	TiR32-10070314 (9Hz)
Kameran valmistaja	Fluke Thermography

LÄMPÖTILAINDEKSI:

Talve = mittausalueen minimilämpötila =	4,4
To = ulkoilman lämpötila =	2
Ti = sisäilman lämpötila (mittaus 1,1m korkeudelta, keskeltä huonetilaa) =	15,5
Lämpötilaindeksi alueen minimilämpötilasta	18

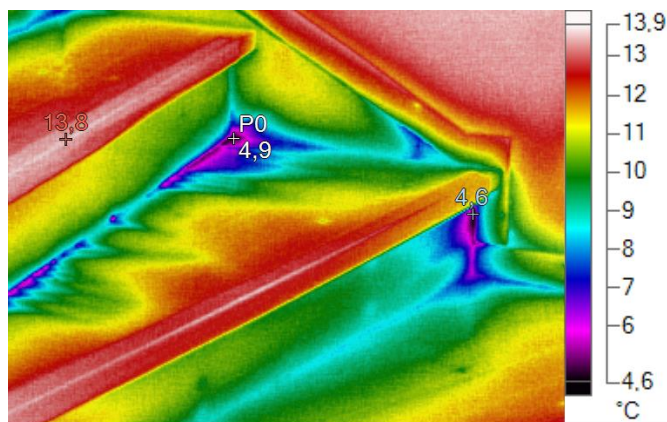
Kommentit:

Portaiden alla pahoja ilmavuotoja. Portaat ovat erittäin kylmät. Korjausluokka 1. Pakkasella portaita ei voi pyyhkiä kostealla, koska moppi jäätyy kiinni

Kohde: Västersundoms Skola rakennukset

Kuvausajankohta: 17.2.2014 9:41:26

Kuvauskohde: Päärakennus, portaat



Valokuva kohteesta

LÄMPÖKUVAN MERKKITIEDOT

Nimi	Lämpötila	Emissiivisyys	Tausta
Kuuma	13,8°C	0,94	15,5°C
Kylmä	4,6°C		
P0	4,9°C	0,94	15,5°C

KUVAUSOLOSUHTEET

Kuvauksen suorittaja	Ville Suvivuo
Ulkolämpötila	+2,0 C
Sisälämpötila	+15,5
Paine-ero	-1..-2 pa
Kuvausetäisyys	2 m

KUVAN JA KAMERAN YLEISET TIEDOT

Tiedoston nimi	IR002484.IS2
Taustalämpötila	15,5°C
Emissiivisyys	0,94
Läpäisy	1,00
Kameramalli	Fluke TiR32
IR-anturin koko	320 x 240
Kameran sarjanumero	TiR32-10070314 (9Hz)
Kameran valmistaja	Fluke Thermography

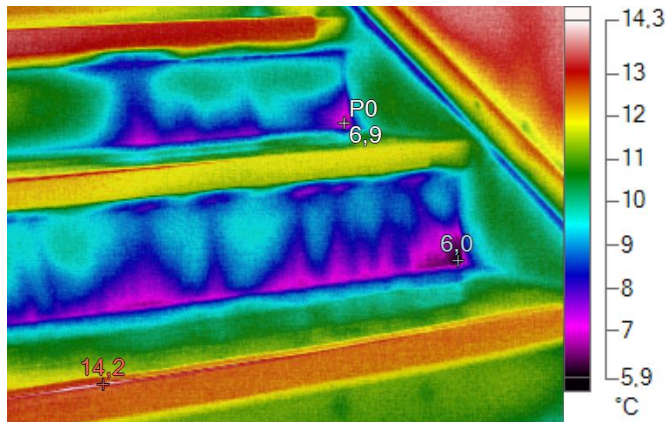
LÄMPÖTILAINDEKSI:

T _{alue} = mittausalueen minimilämpötila =	4,6
T _o = ulkoilman lämpötila =	2
T _i = sisäilman lämpötila (mittaus 1,1m korkeudelta, keskeltä huonetilaa) =	15,5
Lämpötilaindeksi alueen minimilämpötilasta	19

Kommentit:

Portaiden alla pahoja ilmavuotoja. Portaat ovat erittäin kylmät. Korjausluokka 1. Pakkasella portaita ei voi pyyhkiä kostealla, koska moppi jäätyy kiinni

Kohde: Västersundoms Skola rakennukset
Kuvausajankohta: 17.2.2014 9:41:42
Kuvauskohde: Päärakennus, portaat



Valokuva kohteesta

LÄMPÖKUVAN MERKKITIEDOT

Nimi	Lämpötila	Emissiivisyys	Tausta
Kuuma	14,2°C	0,94	19,0°C
Kylmä	6,0°C		
P0	6,9°C	0,94	19,0°C

KUVAUSOLOSUHTEET

Kuvauksen suorittaja	Ville Suvivuo
Ulkolämpötila	+2,0 C
Sisälämpötila	+15,5
Paine-ero	-1..-2 pa
Kuvausetäisyys	2 m

KUVAN JA KAMERAN YLEISET TIEDOT

Tiedoston nimi	IR002485.IS2
Taustalämpötila	19,0°C
Emissiivisyys	0,94
Läpäisy	1,00
Kameramalli	Fluke TiR32
IR-anturin koko	320 x 240
Kameran sarjanumero	TiR32-10070314 (9Hz)
Kameran valmistaja	Fluke Thermography

LÄMPÖTILAINDEKSI:

Talve = mittausalueen minimilämpötila =	6,0
To = ulkoilman lämpötila =	2
Ti = sisäilman lämpötila (mittaus 1,1m korkeudelta, keskeltä huonetilaa) =	15,5
Lämpötilaindeksi alueen minimilämpötilasta	30

Kommentit:

Portaiden alla pahoja ilmavuotoja. Portaat ovat erittäin kylmät. Korjausluokka 1. Pakkasella portaita ei voi pyyhkiä kostealla, koska moppi jäätyy kiinni

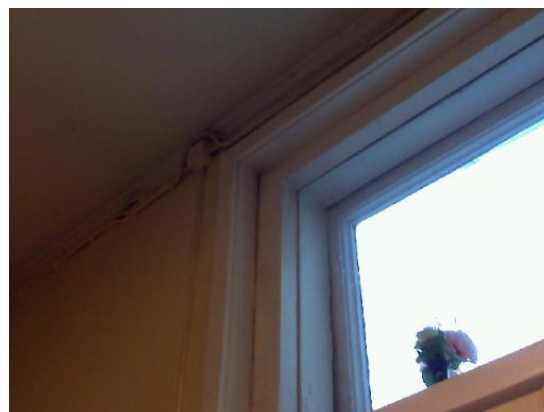
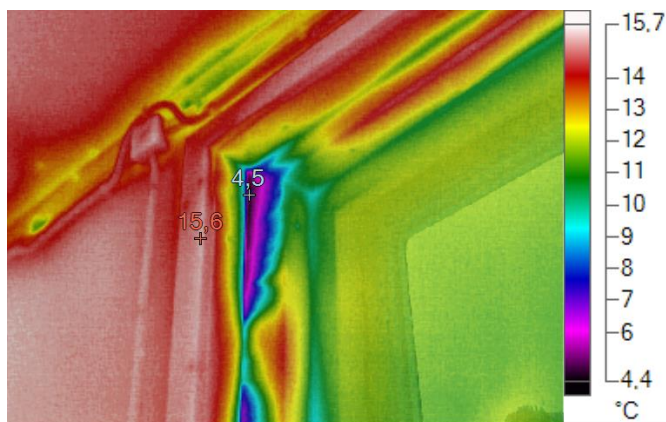
Lämpökuvausmittausraportti

Raportointipäiväys: 20.2.2014

Kohde: Västersundoms Skola rakennukset

Kuvausajankohta: 17.2.2014 9:42:34

Kuvauskohde: Päärakennus



Valokuva kohteesta

LÄMPÖKUVAN MERKKITIEDOT

Nimi	Lämpötila	Emissiivisyys	Tausta
Kuuma	15,6°C	0,94	15,5°C
Kylmä	4,5°C		

KUVAUSOLOSUHTEET

Kuvauksen suorittaja	Ville Suvivuo
Ulkolämpötila	+2,0 C
Sisälämpötila	+15,5
Paine-ero	-1..-2 pa
Kuvausetäisyys	2 m

KUVAN JA KAMERAN YLEISET TIEDOT

Tiedoston nimi	IR002486.IS2
Taustalämpötila	15,5°C
Emissiivisyys	0,94
Läpäisy	1,00
Kameramalli	Fluke TiR32
IR-anturin koko	320 x 240
Kameran sarjanumero	TiR32-10070314 (9Hz)
Kameran valmistaja	Fluke Thermography

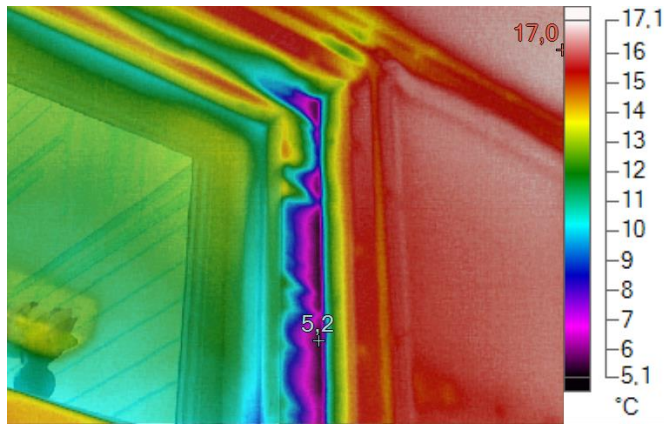
LÄMPÖTILAINDEKSI:

Talue = mittausalueen minimilämpötila =	4,5
To = ulkoilman lämpötila =	2
Ti = sisäilman lämpötila (mittaus 1,1m korkeudelta, keskeltä huonetilaa) =	15,5
Lämpötilaindeksi alueen minimilämpötilasta	19

Kommentit:

Portaiden alapäässä olevan ulko-oven yläpuolella ikkunassa on karmivuotoja. Korjausluokka 1

Kohde: Västersundoms Skola rakennukset
Kuvausajankohta: 17.2.2014 9:42:58
Kuvauskohde: Päärakennus



Valokuva kohteesta

LÄMPÖKUVAN MERKKITIEDOT

Nimi	Lämpötila	Emissiivisyys	Tausta
Kuuma	17,0°C	0,94	15,5°C
Kylmä	5,2°C		

KUVAUSOLOSUHTEET

Kuvauksen suorittaja	Ville Suvivuo
Ulkolämpötila	+2,0 C
Sisälämpötila	+15,5
Paine-ero	-1..-2 pa
Kuvausetäisyys	2 m

KUVAN JA KAMERAN YLEISET TIEDOT

Tiedoston nimi	IR002487.IS2
Taustalämpötila	15,5°C
Emissiivisyys	0,94
Läpäisy	1,00
Kameramalli	Fluke TiR32
IR-anturin koko	320 x 240
Kameran sarjanumero	TiR32-10070314 (9Hz)
Kameran valmistaja	Fluke Thermography

LÄMPÖTILAINDEKSI:

T _{alue} = mittausalueen minimilämpötila =	5,2
T _o = ulkoilman lämpötila =	2
T _i = sisäilman lämpötila (mittaus 1,1m korkeudelta, keskeltä huonetilaa) =	15,5
Lämpötilaindeksi alueen minimilämpötilasta	24

Kommentit:

Portaiden alapäässä olevan ulko-oven yläpuolella ikkunassa on karmivuotoja. Korjausluokka 1

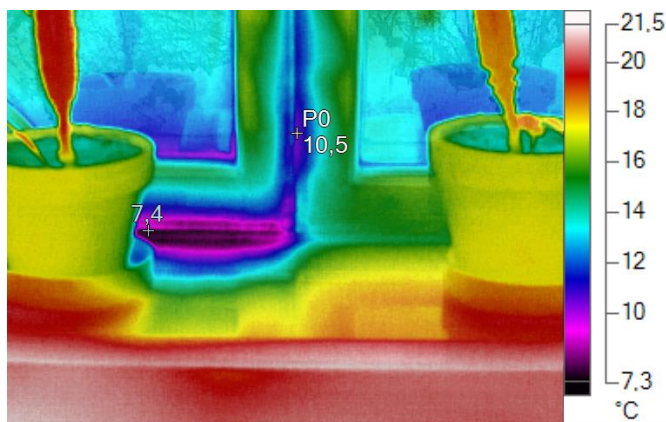
Lämpökuvausmittausraportti

Raportointipäiväys: 20.2.2014

Kohde: Västersundoms Skola rakennukset

Kuvausajankohta: 17.2.2014 9:48:48

Kuvauskohde: Päärakennus



Valokuva kohteesta

LÄMPÖKUVAN MERKKITIEDOT

Nimi	Lämpötila	Emissiivisyys	Tausta
Kylmä	7,4°C	0,94	19,5°C
P0	10,5°C		

KUVAUSOLOSUHTEET

Kuvauksen suorittaja	Ville Suvivuo
Ulkolämpötila	+2,0 C
Sisälämpötila	+19,5
Paine-ero	-7 pa
Kuvausetäisyys	3 m

KUVAN JA KAMERAN YLEISET TIEDOT

Tiedoston nimi	IR002488.IS2
Taustalämpötila	19,5°C
Emissiivisyys	0,94
Läpäisy	1,00
Kameramalli	Fluke TiR32
IR-anturin koko	320 x 240
Kameran sarjanumero	TiR32-10070314 (9Hz)
Kameran valmistaja	Fluke Thermography

LÄMPÖTILAINDEKSI:

Talue = mittausalueen minimilämpötila =	7,4
To = ulkoilman lämpötila =	2
Ti = sisäilman lämpötila (mittaus 1,1m korkeudelta, keskeltä huonetilaa) =	19,5
Lämpötilaindeksi alueen minimilämpötilasta	31

Kommentit:

Työtilan Ikkunassa tiivistevuotoja. Korjausluokka 1

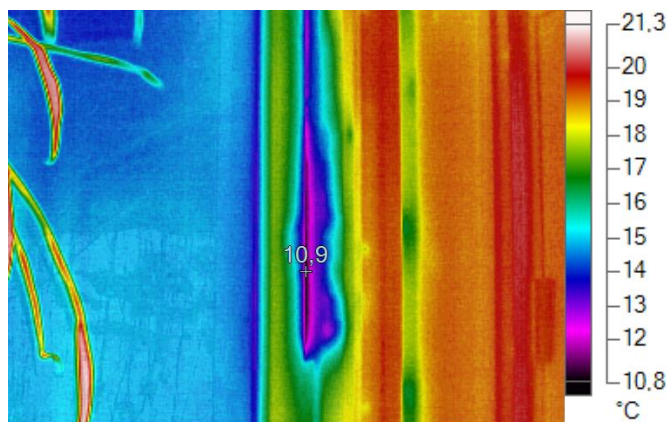
Lämpökuvausmittausraportti

Raportointipäiväys: 20.2.2014

Kohde: Västersundoms Skola rakennukset

Kuvausajankohta: 17.2.2014 9:48:59

Kuvauskohde: Päärakennus käsityöluokka



Valokuva kohteesta

LÄMPÖKUVAN MERKKITIEDOT

Nimi	Lämpötila	Emissiivisyys	Tausta
Kylmä	10,9°C	0,94	19,5°C

KUVAUSOLOSUHTEET

Kuvauksen suorittaja	Ville Suvivuo
Ulkolämpötila	+2,0 C
Sisälämpötila	+19,5
Paine-ero	-7 pa
Kuvausetäisyys	3 m

KUVAN JA KAMERAN YLEISET TIEDOT

Tiedoston nimi	IR002489.IS2
Taustalämpötila	19,5°C
Emissiivisyys	0,94
Läpäisy	1,00
Kameramalli	Fluke TiR32
IR-anturin koko	320 x 240
Kameran sarjanumero	TiR32-10070314 (9Hz)
Kameran valmistaja	Fluke Thermography

LÄMPÖTILAINDEKSI:

Talue = mittausalueen minimilämpötila =	10,9
To = ulkoilman lämpötila =	2
Ti = sisäilman lämpötila (mittaus 1,1m korkeudelta, keskeltä huonetilaa) =	19,5
Lämpötilaindeksi alueen minimilämpötilasta	51

Kommentit:

Työtilan Ikkunassa tiivistevuotoja. Korjausluokka 1

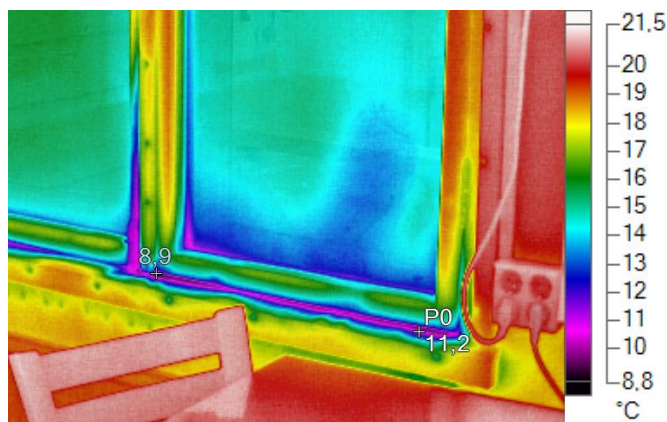
Lämpökuvausmittausraportti

Raportointipäiväys: 20.2.2014

Kohde: Västersundoms Skola rakennukset

Kuvausajankohta: 17.2.2014 9:50:36

Kuvauskohde: Päärakennus käsityöluokka



Valokuva kohteesta

LÄMPÖKUVAN MERKKITIEDOT

Nimi	Lämpötila	Emissiivisyys	Tausta
Kylmä	8,9°C	0,94	19,5°C
P0	11,2°C		

KUVAUSOLOSUHTEET

Kuvauksen suorittaja	Ville Suvivuo
Ulkolämpötila	+2,0 C
Sisälämpötila	+19,5
Paine-ero	-7 pa
Kuvausetäisyys	3 m

KUVAN JA KAMERAN YLEISET TIEDOT

Tiedoston nimi	IR002490.IS2
Taustalämpötila	19,5°C
Emissiivisyys	0,94
Läpäisy	1,00
Kameramalli	Fluke TiR32
IR-anturin koko	320 x 240
Kameran sarjanumero	TiR32-10070314 (9Hz)
Kameran valmistaja	Fluke Thermography

LÄMPÖTILAINDEKSI:

Talue = mittausalueen minimilämpötila =	8,9
To = ulkoilman lämpötila =	2
Ti = sisäilman lämpötila (mittaus 1,1m korkeudelta, keskeltä huonetilaa) =	19,5
Lämpötilaindeksi alueen minimilämpötilasta	39

Kommentit:

Tuuletusikkunan tiivistevuoto. Korjausluokka 1

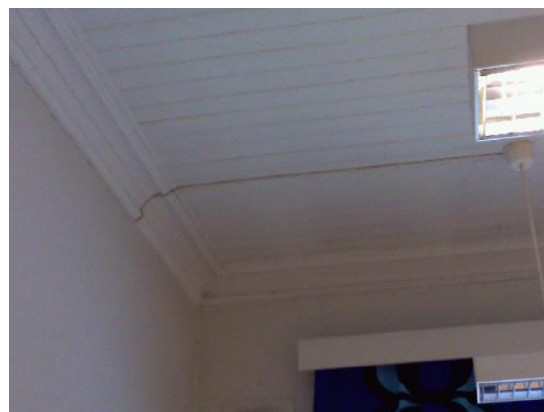
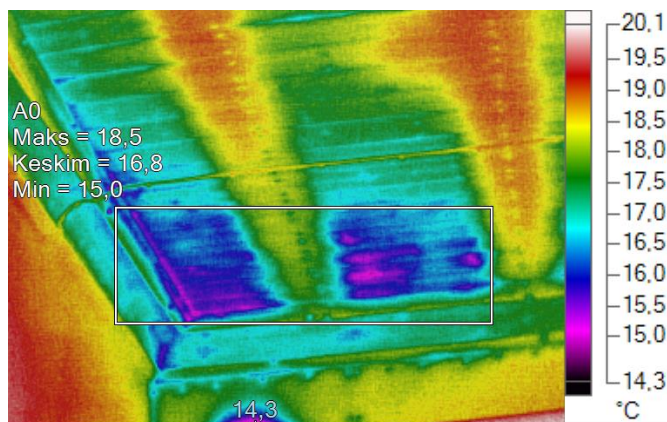
Lämpökuvausmittausraportti

Raportointipäiväys: 20.2.2014

Kohde: Västersundoms Skola rakennukset

Kuvausajankohta: 17.2.2014 9:54:31

Kuvauskohde: Päärakennus, luokan katto



Valokuva kohteesta

LÄMPÖKUVAN MERKKITIEDOT

Nimi	Keskiarvo	Minimi	Maksimi	Emissiivisyys	Tausta
A0	16,8°C	15,0°C	18,5°C	0,94	19,0°C

Nimi	Lämpötila	Emissiivisyys	Tausta
Kylmä	14,3°C	0,94	21,0°C

KUVAUSOLOSUHTEET

Kuvauksen suorittaja	Ville Suvivuo
Ulkolämpötila	+2,0 C
Sisälämpötila	+21
Paine-ero	-7 pa
Kuvausetäisyys	3 m

KUVAN JA KAMERAN YLEISET TIEDOT

Tiedoston nimi	IR002491.IS2
Taustalämpötila	21,0°C
Emissiivisyys	0,94
Läpäisy	1,00
Kameramalli	Fluke TiR32
IR-anturin koko	320 x 240
Kameran sarjanumero	TiR32-10070314 (9Hz)
Kameran valmistaja	Fluke Thermography

LÄMPÖTILAINDEKSI:

Talue = mittausalueen minimilämpötila =	14,3
To = ulkoilman lämpötila =	2
Ti = sisäilman lämpötila (mittaus 1,1m korkeudelta, keskeltä huonetilaa) =	21
Lämpötilaindeksi alueen minimilämpötilasta	65

Kommentit: Luokan katossa eristepuutteita. Yläpuolella on kylmä/eristämätön ullakkotila. Korjausluokka 1

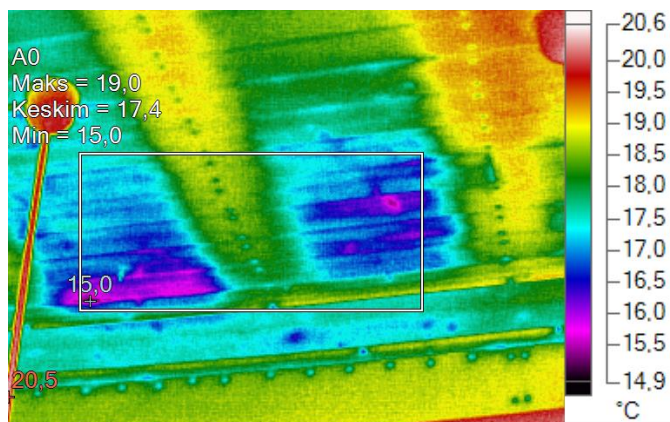
Lämpökuvausmittausraportti

Raportointipäiväys: 20.2.2014

Kohde: Västersundoms Skola rakennukset

Kuvausajankohta: 17.2.2014 9:55:01

Kuvauskohde: Päärakennus, luokan katto



Valokuva kohteesta

LÄMPÖKUVAN MERKKITIEDOT

Nimi	Keskiarvo	Minimi	Maksimi	Emissiivisyys	Tausta
A0	17,4°C	15,0°C	19,0°C	0,94	21,0°C

Nimi	Lämpötila	Emissiivisyys	Tausta
Kuuma	20,5°C	0,94	21,0°C
Kylmä	15,0°C		

KUVAUSOLOSUHTEET

Kuvauksen suorittaja	Ville Suvivuo
Ulkolämpötila	+2,0 C
Sisälämpötila	+21
Paine-ero	-7 pa
Kuvausetäisyys	3 m

KUVAN JA KAMERAN YLEISET TIEDOT

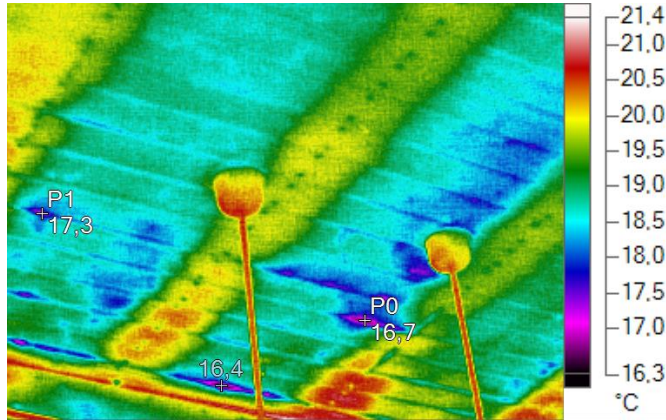
Tiedoston nimi	IR002492.IS2
Taustalämpötila	21,0°C
Emissiivisyys	0,94
Läpäisy	1,00
Kameramalli	Fluke TiR32
IR-anturin koko	320 x 240
Kameran sarjanumero	TiR32-10070314 (9Hz)
Kameran valmistaja	Fluke Thermography

LÄMPÖTILAINDEKSI:

Talue = mittausalueen minimilämpötila =	15
To = ulkoilman lämpötila =	2
Ti = sisäilman lämpötila (mittaus 1,1m korkeudelta, keskeltä huonetilaa) =	21
Lämpötilaindeksi alueen minimilämpötilasta	68

Kommentit: Luokan katossa eristepuutteita. Yläpuolella on kylmä/eristämätön ullakkotila. Korjausluokka 1

Kohde: Västersundoms Skola rakennukset
Kuvausajankohta: 17.2.2014 9:55:19
Kuvauskohde: Päärakennus, luokan katto



Valokuva kohteesta

LÄMPÖKUVAN MERKKITIEDOT

Nimi	Lämpötila	Emissiivisyys	Tausta
Kylmä	16,4°C	0,94	21,0°C
P0	16,7°C		
P1	17,3°C	0,94	21,0°C

KUVAUSOLOSUHTEET

Kuvauksen suorittaja	Ville Suvivuo
Ulkolämpötila	+2,0 C
Sisälämpötila	+21
Paine-ero	-7 pa
Kuvausetäisyys	3 m

KUVAN JA KAMERAN YLEISET TIEDOT

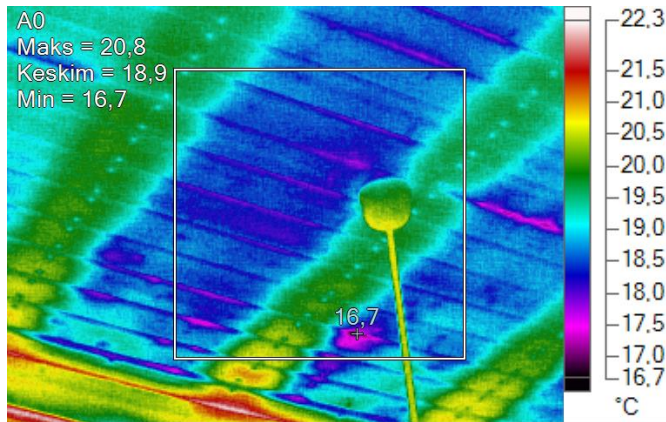
Tiedoston nimi	IR002493.IS2
Taustalämpötila	21,0°C
Emissiivisyys	0,94
Läpäisy	1,00
Kameramalli	Fluke TiR32
IR-anturin koko	320 x 240
Kameran sarjanumero	TiR32-10070314 (9Hz)
Kameran valmistaja	Fluke Thermography

LÄMPÖTILAINDEKSI:

Talve = mittausalueen minimilämpötila =	16,7
To = ulkoilman lämpötila =	2
Ti = sisäilman lämpötila (mittaus 1,1m korkeudelta, keskeltä huonetilaa) =	21
Lämpötilaindeksi alueen minimilämpötilasta	77

**Kommentit: Luokan katossa eristepuutteita. Yläpuolella on kylmä/eristämätön ullakkotila.
Korjausluokka 1**

Kohde: Västersundoms Skola rakennukset
Kuvausajankohta: 17.2.2014 9:55:37
Kuvauskohde: Päärakennus, luokan katto



Valokuva kohteesta

LÄMPÖKUVAN MERKKITIEDOT

Nimi	Keskiarvo	Minimi	Maksimi	Emissiivisyys	Tausta
A0	18,9°C	16,7°C	20,8°C	0,94	21,0°C

Nimi	Lämpötila	Emissiivisyys	Tausta
Kylmä	16,7°C	0,94	21,0°C

KUVAUSOLOSUHTEET

Kuvauksen suorittaja	Ville Suvivuo
Ulkolämpötila	+2,0 C
Sisälämpötila	+21
Paine-ero	-7 pa
Kuvausetäisyys	3 m

KUVAN JA KAMERAN YLEISET TIEDOT

Tiedoston nimi	IR002494.IS2
Taustalämpötila	21,0°C
Emissiivisyys	0,94
Läpäisy	1,00
Kameramalli	Fluke TiR32
IR-anturin koko	320 x 240
Kameran sarjanumero	TiR32-10070314 (9Hz)
Kameran valmistaja	Fluke Thermography

LÄMPÖTILAINDEKSI:

Talue = mittausalueen minimilämpötila =	16,7
To = ulkoilman lämpötila =	2
Ti = sisäilman lämpötila (mittaus 1,1m korkeudelta, keskeltä huonetilaa) =	21
Lämpötilaindeksi alueen minimilämpötilasta	77

Kommentit: Luokan katossa eristepuutteita. Yläpuolella on kylmä/eristämätön ullakkotila. Korjausluokka 1

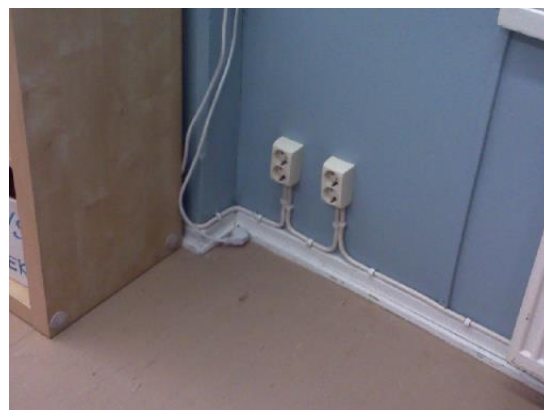
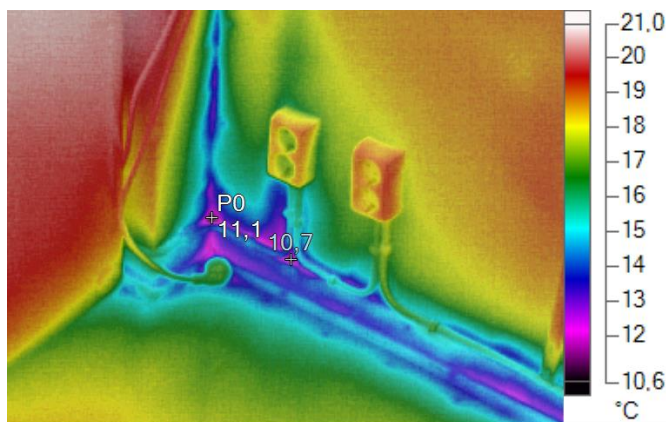
Lämpökuvausmittausraportti

Raportointipäiväys: 20.2.2014

Kohde: Västersundoms Skola rakennukset

Kuvausajankohta: 17.2.2014 9:56:39

Kuvauskohde: Päärakennus



Valokuva kohteesta

LÄMPÖKUVAN MERKKITIEDOT

Nimi	Lämpötila	Emissiivisyys	Tausta
Kylmä	10,7°C	0,94	21,0°C
P0	11,1°C		

KUVAUSOLOSUHTEET

Kuvauksen suorittaja	Ville Suvivuo
Ulkolämpötila	+2,0 C
Sisälämpötila	+21
Paine-ero	-7 pa
Kuvausetäisyys	3 m

KUVAN JA KAMERAN YLEISET TIEDOT

Tiedoston nimi	IR002495.IS2
Taustalämpötila	21,0°C
Emissiivisyys	0,94
Läpäisy	1,00
Kameramalli	Fluke TiR32
IR-anturin koko	320 x 240
Kameran sarjanumero	TiR32-10070314 (9Hz)
Kameran valmistaja	Fluke Thermography

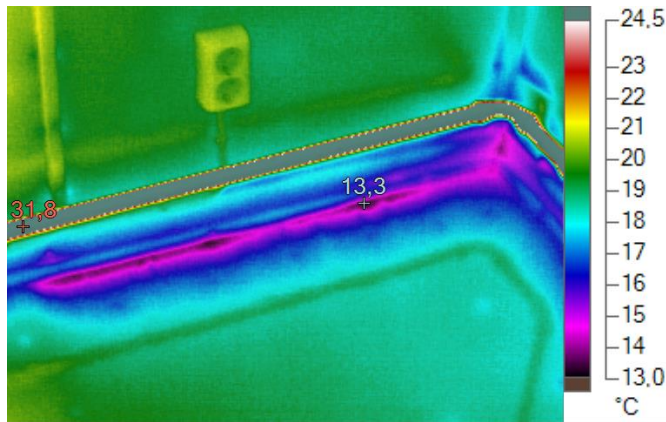
LÄMPÖTILAINDEKSI:

Talve = mittausalueen minimilämpötila =	11,1
To = ulkoilman lämpötila =	2
Ti = sisäilman lämpötila (mittaus 1,1m korkeudelta, keskeltä huonetilaa) =	21
Lämpötilaindeksi alueen minimilämpötilasta	48

Kommentit:

Lattian ja seinän liitoskohdassa on ilmavuotoja. Korjausluokka 1

Kohde: Västersundoms Skola rakennukset
Kuvausajankohta: 17.2.2014 9:57:06
Kuvauskohde: Päärakennus



Valokuva kohteesta

LÄMPÖKUVAN MERKKITIEDOT

Nimi	Lämpötila	Emissiivisyys	Tausta
Kuuma	31,8°C	0,94	21,0°C
Kylmä	13,3°C		

KUVAUSOLOSUHTEET

Kuvauksen suorittaja	Ville Suvivuo
Ulkolämpötila	+2,0 C
Sisälämpötila	+21
Paine-ero	-7 pa
Kuvausetäisyys	3 m

KUVAN JA KAMERAN YLEISET TIEDOT

Tiedoston nimi	IR002496.IS2
Taustalämpötila	21,0°C
Emissiivisyys	0,94
Läpäisy	1,00
Kameramalli	Fluke TiR32
IR-anturin koko	320 x 240
Kameran sarjanumero	TiR32-10070314 (9Hz)
Kameran valmistaja	Fluke Thermography

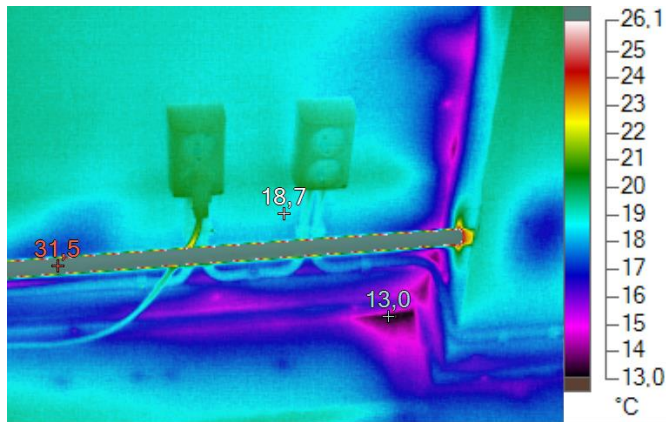
LÄMPÖTILAINDEKSI:

T _{alue} = mittausalueen minimilämpötila =	13,3
T _o = ulkoilman lämpötila =	2
T _i = sisäilman lämpötila (mittaus 1,1m korkeudelta, keskeltä huonetilaa) =	21
Lämpötilaindeksi alueen minimilämpötilasta	59

Kommentit:

Lattian ja seinän liitoskohdassa on ilmavuotoja. Korjausluokka 1

Kohde: Västersundoms Skola rakennukset
Kuvausajankohta: 17.2.2014 9:57:33
Kuvauskohde: Päärakennus



Valokuva kohteesta

LÄMPÖKUVAN MERKKITIEDOT

Nimi	Lämpötila	Emissiivisyys	Tausta
Keskipiste	18,7°C	0,94	21,0°C
Kuuma	31,5°C		
Kylmä	13,0°C	0,94	21,0°C

KUVAUSOLOSUHTEET

Kuvauksen suorittaja	Ville Suvivuo
Ulkolämpötila	+2,0 C
Sisälämpötila	+21
Paine-ero	-7 pa
Kuvausetäisyys	3 m

KUVAN JA KAMERAN YLEISET TIEDOT

Tiedoston nimi	IR002497.IS2
Taustalämpötila	21,0°C
Emissiivisyys	0,94
Läpäisy	1,00
Kameramalli	Fluke TiR32
IR-anturin koko	320 x 240
Kameran sarjanumero	TiR32-10070314 (9Hz)
Kameran valmistaja	Fluke Thermography

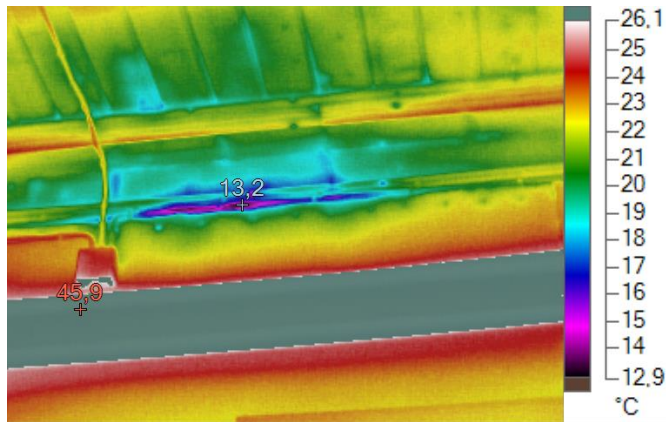
LÄMPÖTILAINDEKSI:

T _{alue} = mittausalueen minimilämpötila =	13
T _o = ulkoilman lämpötila =	2
T _i = sisäilman lämpötila (mittaus 1,1m korkeudelta, keskeltä huonetilaa) =	21
Lämpötilaindeksi alueen minimilämpötilasta	58

Kommentit:

Lattian ja seinän liitoskohdassa on ilmavuotoja. Korjausluokka 1

Kohde: Västersundoms Skola rakennukset
Kuvausajankohta: 17.2.2014 10:06:00
Kuvauskohde: Päärakennus iso luokka



Valokuva kohteesta

LÄMPÖKUVAN MERKKITIEDOT

Nimi	Lämpötila	Emissiivisyys	Tausta
Kuuma	45,9°C	0,94	21,0°C
Kylmä	13,2°C		

KUVAUSOLOSUHTEET

Kuvauksen suorittaja	Ville Suvivuo
Ulkolämpötila	+2,0 C
Sisälämpötila	+21
Paine-ero	-7 pa
Kuvausetäisyys	3 m

KUVAN JA KAMERAN YLEISET TIEDOT

Tiedoston nimi	IR002498.IS2
Taustalämpötila	21,0°C
Emissiivisyys	0,94
Läpäisy	1,00
Kameramalli	Fluke TiR32
IR-anturin koko	320 x 240
Kameran sarjanumero	TiR32-10070314 (9Hz)
Kameran valmistaja	Fluke Thermography

LÄMPÖTILAINDEKSI:

Talve = mittausalueen minimilämpötila =	13,2
To = ulkoilman lämpötila =	2
Ti = sisäilman lämpötila (mittaus 1,1m korkeudelta, keskeltä huonetilaa) =	21
Lämpötilaindeksi alueen minimilämpötilasta	59

Kommentit:

Katon ja seinän liitoskohdassa ilmavuoto/eristepuute. Korjausluokka 1

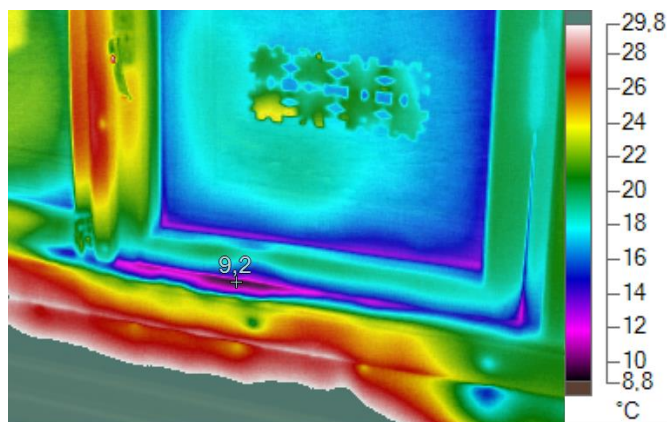
Lämpökuvausmittausraportti

Raportointipäiväys: 20.2.2014

Kohde: Västersundoms Skola rakennukset

Kuvausajankohta: 17.2.2014 10:06:26

Kuvauskohde: Päärakennus



Valokuva kohteesta

LÄMPÖKUVAN MERKKITIEDOT

Nimi	Lämpötila	Emissiivisyys	Tausta
Kylmä	9,2°C	0,94	21,0°C

KUVAUSOLOSUHTEET

Kuvauksen suorittaja	Ville Suvivuo
Ulkolämpötila	+2,0 C
Sisälämpötila	+21
Paine-ero	-7 pa
Kuvausetäisyys	3 m

KUVAN JA KAMERAN YLEISET TIEDOT

Tiedoston nimi	IR002499.IS2
Taustalämpötila	21,0°C
Emissiivisyys	0,94
Läpäisy	1,00
Kameramalli	Fluke TiR32
IR-anturin koko	320 x 240
Kameran sarjanumero	TiR32-10070314 (9Hz)
Kameran valmistaja	Fluke Thermography

LÄMPÖTILAINDEKSI:

T _{alue} = mittausalueen minimilämpötila =	9,2
T _o = ulkoilman lämpötila =	2
T _i = sisäilman lämpötila (mittaus 1,1m korkeudelta, keskeltä huonetilaa) =	21
Lämpötilaindeksi alueen minimilämpötilasta	38

Kommentit:

Ikkunassa tiiviste ja karmivuotoja. Korjausluokka 1

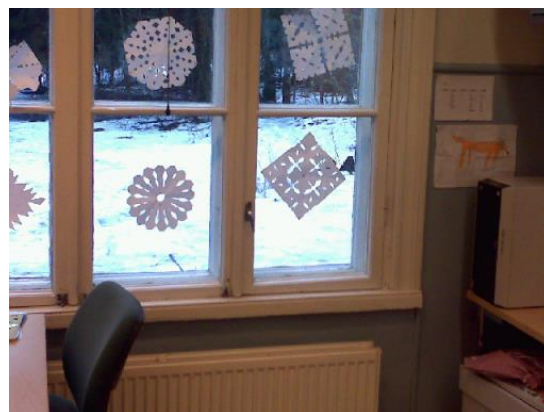
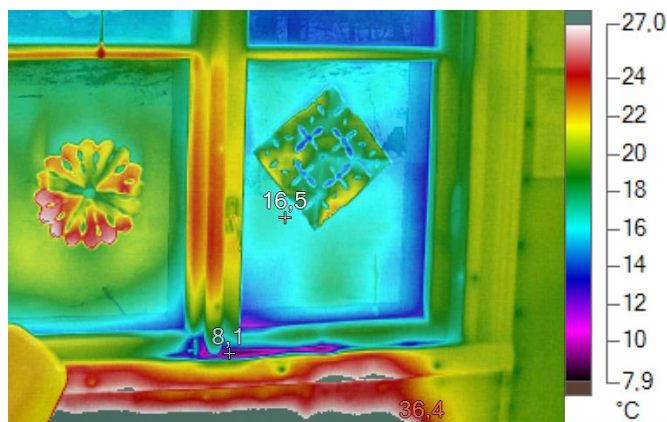
Lämpökuvausmittausraportti

Raportointipäiväys: 20.2.2014

Kohde: Västersundoms Skola rakennukset

Kuvausajankohta: 17.2.2014 10:06:54

Kuvauskohde: Päärakennus



Valokuva kohteesta

LÄMPÖKUVAN MERKKITIEDOT

Nimi	Lämpötila	Emissiivisyys	Tausta
Keskipiste	16,5°C	0,94	21,0°C
Kuuma	36,4°C		
Kylmä	8,1°C	0,94	21,0°C

KUVAUSOLOSUHTEET

Kuvauksen suorittaja	Ville Suvivuo
Ulkolämpötila	+2,0 C
Sisälämpötila	+21
Paine-ero	-7 pa
Kuvausetäisyys	3 m

KUVAN JA KAMERAN YLEISET TIEDOT

Tiedoston nimi	IR002500.IS2
Taustalämpötila	21,0°C
Emissiivisyys	0,94
Läpäisy	1,00
Kameramalli	Fluke TiR32
IR-anturin koko	320 x 240
Kameran sarjanumero	TiR32-10070314 (9Hz)
Kameran valmistaja	Fluke Thermography

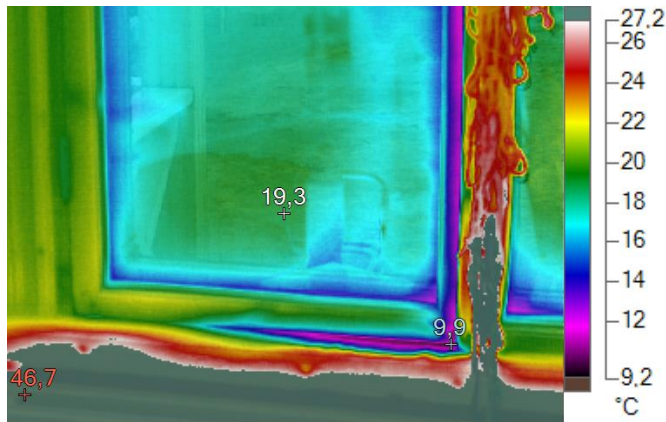
LÄMPÖTILAINDEKSI:

Talue = mittausalueen minimilämpötila =	8,1
To = ulkoilman lämpötila =	2
Ti = sisäilman lämpötila (mittaus 1,1m korkeudelta, keskeltä huonetilaa) =	21
Lämpötilaindeksi alueen minimilämpötilasta	32

Kommentit:

Ikkunassa tiivistevuotoja. Korjausluokka 1

Kohde: Västersundoms Skola rakennukset
Kuvausajankohta: 17.2.2014 10:10:02
Kuvauskohde: Keittola



Valokuva kohteesta

LÄMPÖKUVAN MERKKITIEDOT

Nimi	Lämpötila	Emissiivisyys	Tausta
Keskipiste	19,3°C	0,94	20,0°C
Kuuma	46,7°C		
Kylmä	9,9°C	0,94	20,0°C

KUVAUSOLOSUHTEET

Kuvauksen suorittaja	Ville Suvivuo
Ulkolämpötila	+2,0 C
Sisälämpötila	+20
Paine-ero	-1 pa
Kuvausetäisyys	3 m

KUVAN JA KAMERAN YLEISET TIEDOT

Tiedoston nimi	IR002501.IS2
Taustalämpötila	19,0°C
Emissiivisyys	0,94
Läpäisy	1,00
Kameramalli	Fluke TiR32
IR-anturin koko	320 x 240
Kameran sarjanumero	TiR32-10070314 (9Hz)
Kameran valmistaja	Fluke Thermography

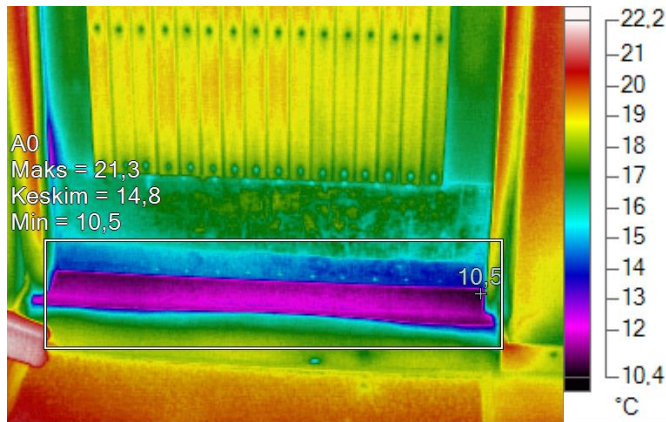
LÄMPÖTILAINDEKSI:

T _{alue} = mittausalueen minimilämpötila =	9,9
T _o = ulkoilman lämpötila =	2
T _i = sisäilman lämpötila (mittaus 1,1m korkeudelta, keskeltä huonetilaa) =	20
Lämpötilaindeksi alueen minimilämpötilasta	44

Kommentit:

Ikkunassa tiivistevuotoja. Korjausluokka 1

Kohde: Västersundoms Skola rakennukset
Kuvausajankohta: 17.2.2014 10:23:26
Kuvauskohde: Keittola



Valokuva kohteesta

LÄMPÖKUVAN MERKKITIEDOT

Nimi	Keskiarvo	Minimi	Maksimi	Emissiivisyys	Tausta
A0	14,8°C	10,5°C	21,3°C	0,94	20,0°C

Nimi	Lämpötila	Emissiivisyys	Tausta
Kylmä	10,5°C	0,94	20,0°C

KUVAUSOLOSUHTEET

Kuvauksen suorittaja	Ville Suvivuo
Ulkolämpötila	+2,0 C
Sisälämpötila	+20
Paine-ero	-1 pa
Kuvausetäisyys	3 m

KUVAN JA KAMERAN YLEISET TIEDOT

Tiedoston nimi	IR002504.IS2
Taustalämpötila	20,0°C
Emissiivisyys	0,94
Läpäisy	1,00
Kameramalli	Fluke TiR32
IR-anturin koko	320 x 240
Kameran sarjanumero	TiR32-10070314 (9Hz)
Kameran valmistaja	Fluke Thermography

LÄMPÖTILAINDEKSI:

Talue = mittausalueen minimilämpötila =	10,5
To = ulkoilman lämpötila =	2
Ti = sisäilman lämpötila (mittaus 1,1m korkeudelta, keskeltä huonetilaa) =	20
Lämpötilaindeksi alueen minimilämpötilasta	47

Kommentit:

Keittiön ulko-ovessa tiivistevuotoja. Korjausluokka 1

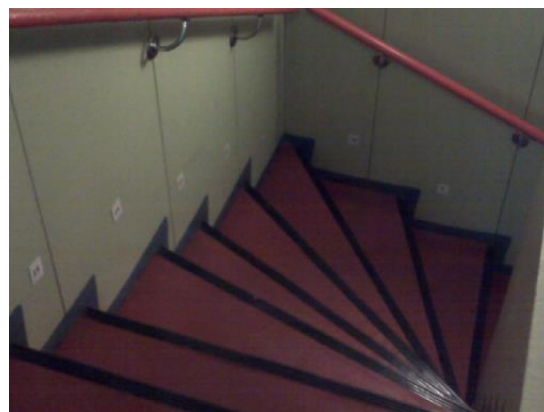
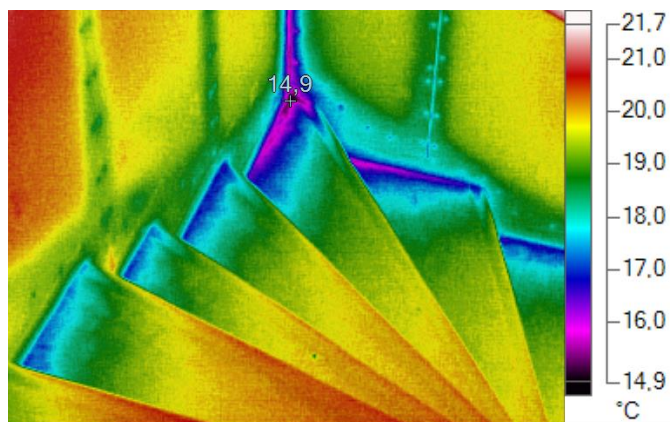
Lämpökuvausmittausraportti

Raportointipäiväys: 20.2.2014

Kohde: Västersundoms Skola rakennukset

Kuvausajankohta: 17.2.2014 10:25:40

Kuvauskohde: Keittolan portaat



Valokuva kohteesta

LÄMPÖKUVAN MERKKITIEDOT

Nimi	Lämpötila	Emissiivisyys	Tausta
Kylmä	14,9°C	0,94	20,0°C

KUVAUSOLOSUHTEET

Kuvauksen suorittaja	Ville Suvivuo
Ulkolämpötila	+2,0 C
Sisälämpötila	+20
Paine-ero	-1 pa
Kuvausetäisyys	3 m

KUVAN JA KAMERAN YLEISET TIEDOT

Tiedoston nimi	IR002505.IS2
Taustalämpötila	20,0°C
Emissiivisyys	0,94
Läpäisy	1,00
Kameramalli	Fluke TiR32
IR-anturin koko	320 x 240
Kameran sarjanumero	TiR32-10070314 (9Hz)
Kameran valmistaja	Fluke Thermography

LÄMPÖTILAINDEKSI:

T _{alue} = mittausalueen minimilämpötila =	14,9
T _o = ulkoilman lämpötila =	2
T _i = sisäilman lämpötila (mittaus 1,1m korkeudelta, keskeltä huonetilaa) =	20
Lämpötilaindeksi alueen minimilämpötilasta	72

Kommentit:

Keittolan portaiden reunassa ilmavuotoja. Korjausluokka 3

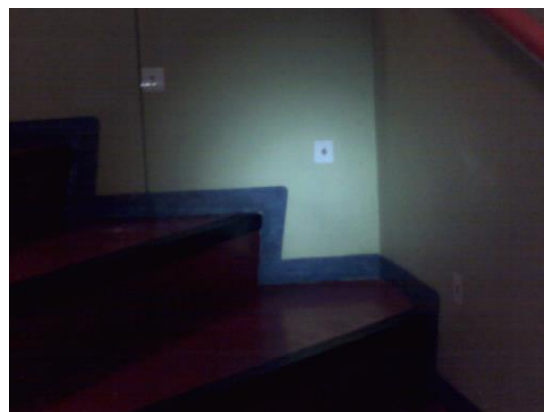
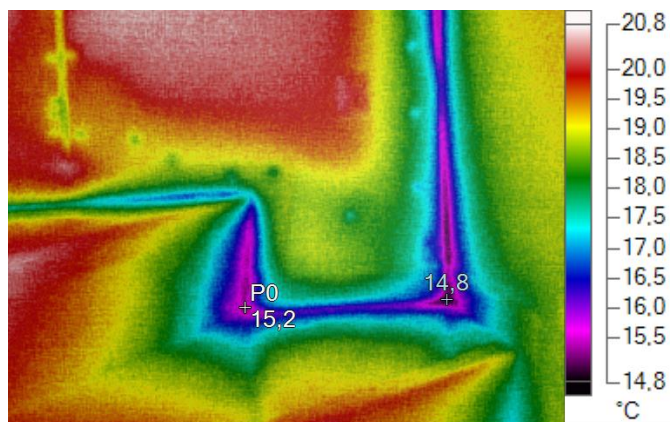
Lämpökuvausmittausraportti

Raportointipäiväys: 20.2.2014

Kohde: Västersundoms Skola rakennukset

Kuvausajankohta: 17.2.2014 10:27:22

Kuvauskohde: Keittolan portaat



Valokuva kohteesta

LÄMPÖKUVAN MERKKITIEDOT

Nimi	Lämpötila	Emissiivisyys	Tausta
Kylmä	14,8°C	0,94	20,0°C
P0	15,2°C		

KUVAUSOLOSUHTEET

Kuvauksen suorittaja	Ville Suvivuo
Ulkolämpötila	+2,0 C
Sisälämpötila	+20
Paine-ero	-1 pa
Kuvausetäisyys	3 m

KUVAN JA KAMERAN YLEISET TIEDOT

Tiedoston nimi	IR002506.IS2
Taustalämpötila	20,0°C
Emissiivisyys	0,94
Läpäisy	1,00
Kameramalli	Fluke TiR32
IR-anturin koko	320 x 240
Kameran sarjanumero	TiR32-10070314 (9Hz)
Kameran valmistaja	Fluke Thermography

LÄMPÖTILAINDEKSI:

Talue = mittausalueen minimilämpötila =	14,8
To = ulkoilman lämpötila =	2
Ti = sisäilman lämpötila (mittaus 1,1m korkeudelta, keskeltä huonetilaa) =	20
Lämpötilaindeksi alueen minimilämpötilasta	71

Kommentit:

Keittolan portaiden reunassa ilmavuotoja. Korjausluokka 3

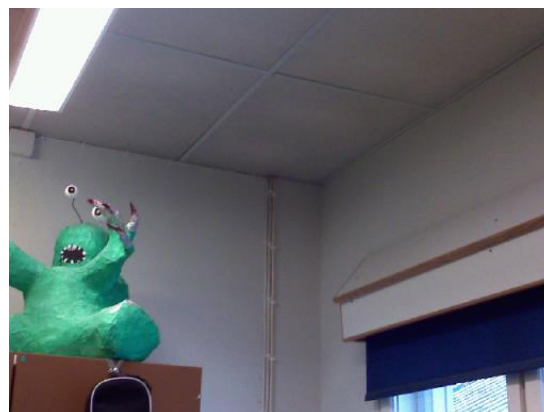
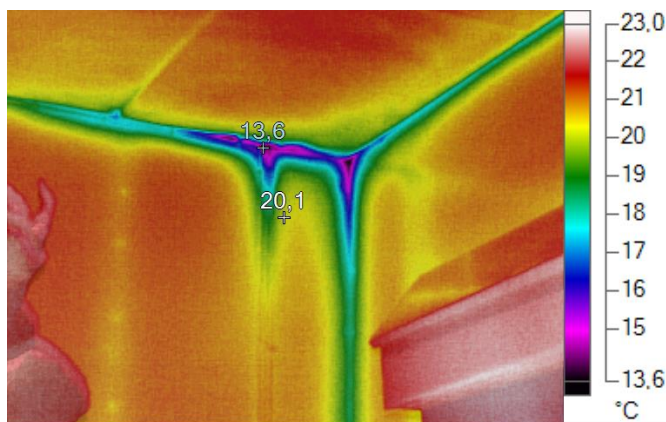
Lämpökuvausmittausraportti

Raportointipäiväys: 20.2.2014

Kohde: Västersundoms Skola rakennukset

Kuvausajankohta: 17.2.2014 10:43:18

Kuvauskohde: Tekninen käsityö



Valokuva kohteesta

LÄMPÖKUVAN MERKKITIEDOT

Nimi	Lämpötila	Emissiivisyys	Tausta
Keskipiste	20,1°C	0,94	19,0°C
Kylmä	13,6°C		

KUVAUSOLOSUHTEET

Kuvauksen suorittaja	Ville Suvivuo
Ulkolämpötila	+2,0 C
Sisälämpötila	+19
Paine-ero	-4 pa
Kuvausetäisyys	3 m

KUVAN JA KAMERAN YLEISET TIEDOT

Tiedoston nimi	IR002507.IS2
Taustalämpötila	19,0°C
Emissiivisyys	0,94
Läpäisy	1,00
Kameramalli	Fluke TiR32
IR-anturin koko	320 x 240
Kameran sarjanumero	TiR32-10070314 (9Hz)
Kameran valmistaja	Fluke Thermography

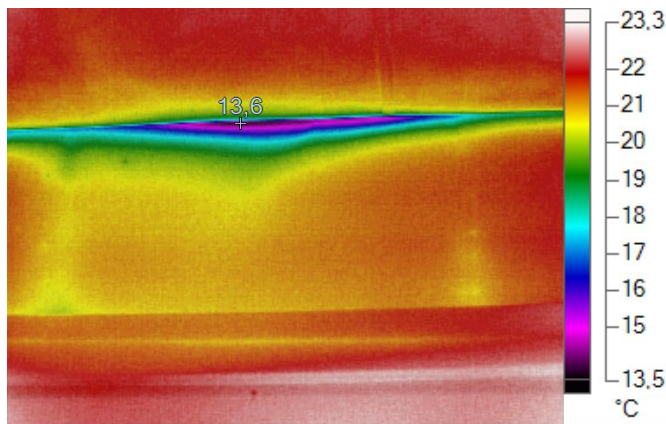
LÄMPÖTILAINDEKSI:

T _{alue} = mittausalueen minimilämpötila =	13,6
T _o = ulkoilman lämpötila =	2
T _i = sisäilman lämpötila (mittaus 1,1m korkeudelta, keskeltä huonetilaa) =	19
Lämpötilaindeksi alueen minimilämpötilasta	68

Kommentit:

Nurkassa pieni on ilmavuoto. Korjausluokka 3

Kohde: Västersundoms Skola rakennukset
Kuvausajankohta: 17.2.2014 10:43:28
Kuvauskohde: Tekninen käsityö



Valokuva kohteesta

LÄMPÖKUVAN MERKKITIEDOT

Nimi	Lämpötila	Emissiivisyys	Tausta
Kylmä	13,6°C	0,94	19,0°C

KUVAUSOLOSUHTEET

Kuvauksen suorittaja	Ville Suvivuo
Ulkolämpötila	+2,0 C
Sisälämpötila	+19
Paine-ero	-4 pa
Kuvausetäisyys	3 m

KUVAN JA KAMERAN YLEISET TIEDOT

Tiedoston nimi	IR002508.IS2
Taustalämpötila	19,0°C
Emissiivisyys	0,94
Läpäisy	1,00
Kameramalli	Fluke TiR32
IR-anturin koko	320 x 240
Kameran sarjanumero	TiR32-10070314 (9Hz)
Kameran valmistaja	Fluke Thermography

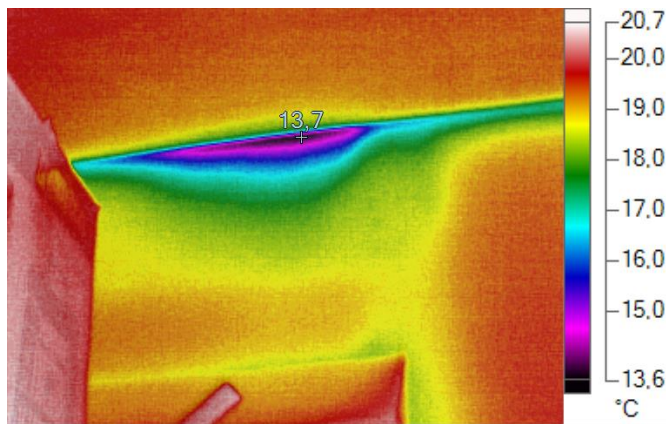
LÄMPÖTILAINDEKSI:

Talve = mittausalueen minimilämpötila =	13,6
To = ulkoilman lämpötila =	2
Ti = sisäilman lämpötila (mittaus 1,1m korkeudelta, keskeltä huonetilaa) =	19
Lämpötilaindeksi alueen minimilämpötilasta	68

Kommentit:

Katon ja seinä liitoskohdassa on ilmavuoto. Korjausluokka 3

Kohde: Västersundoms Skola rakennukset
Kuvausajankohta: 17.2.2014 10:44:22
Kuvauskohde: Tekninen käsityö



Valokuva kohteesta

LÄMPÖKUVAN MERKKITIEDOT

Nimi	Lämpötila	Emissiivisyys	Tausta
Kylmä	13,7°C	0,94	19,0°C

KUVAUSOLOSUHTEET

Kuvauksen suorittaja	Ville Suvivuo
Ulkolämpötila	+2,0 C
Sisälämpötila	+19
Paine-ero	-4 pa
Kuvausetäisyys	3 m

KUVAN JA KAMERAN YLEISET TIEDOT

Tiedoston nimi	IR002509.IS2
Taustalämpötila	19,0°C
Emissiivisyys	0,94
Läpäisy	1,00
Kameramalli	Fluke TiR32
IR-anturin koko	320 x 240
Kameran sarjanumero	TiR32-10070314 (9Hz)
Kameran valmistaja	Fluke Thermography

LÄMPÖTILAINDEKSI:

T _{alue} = mittausalueen minimilämpötila =	13,7
T _o = ulkoilman lämpötila =	2
T _i = sisäilman lämpötila (mittaus 1,1m korkeudelta, keskeltä huonetilaa) =	19
Lämpötilaindeksi alueen minimilämpötilasta	69

Kommentit:

Katon ja seinä liitoskohdassa on ilmavuoto. Korjausluokka 3

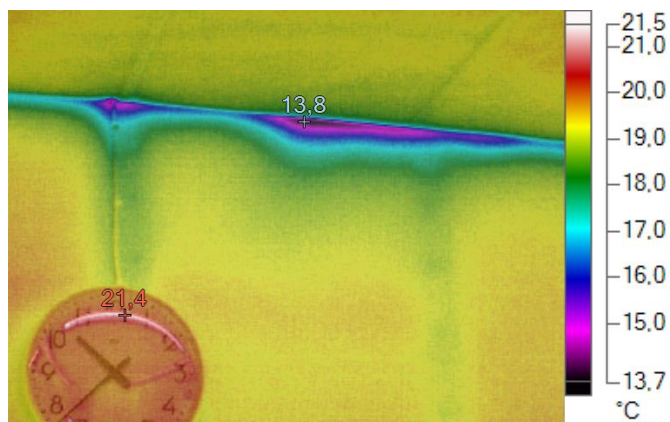
Lämpökuvausmittausraportti

Raportointipäiväys: 20.2.2014

Kohde: Västersundoms Skola rakennukset

Kuvausajankohta: 17.2.2014 10:45:11

Kuvauskohde: Tekninen käsityö



Valokuva kohteesta

LÄMPÖKUVAN MERKKITIEDOT

Nimi	Lämpötila	Emissiivisyys	Tausta
Kuuma	21,4°C	0,94	19,0°C
Kylmä	13,8°C		

KUVAUSOLOSUHTEET

Kuvauksen suorittaja	Ville Suvivuo
Ulkolämpötila	+2,0 C
Sisälämpötila	+19
Paine-ero	-4 pa
Kuvausetäisyys	3 m

KUVAN JA KAMERAN YLEISET TIEDOT

Tiedoston nimi	IR002511.IS2
Taustalämpötila	19,0°C
Emissiivisyys	0,94
Läpäisy	1,00
Kameramalli	Fluke TiR32
IR-anturin koko	320 x 240
Kameran sarjanumero	TiR32-10070314 (9Hz)
Kameran valmistaja	Fluke Thermography

LÄMPÖTILAINDEKSI:

Talve = mittausalueen minimilämpötila =	13,8
To = ulkoilman lämpötila =	2
Ti = sisäilman lämpötila (mittaus 1,1m korkeudelta, keskeltä huonetilaa) =	19
Lämpötilaindeksi alueen minimilämpötilasta	69

Kommentit:

Katon ja seinä liitoskohdassa on ilmavuoto. Korjausluokka 3

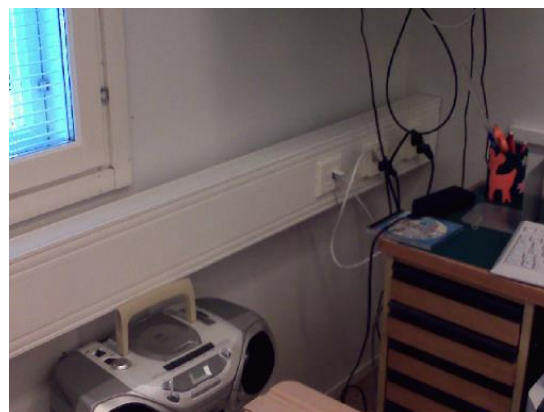
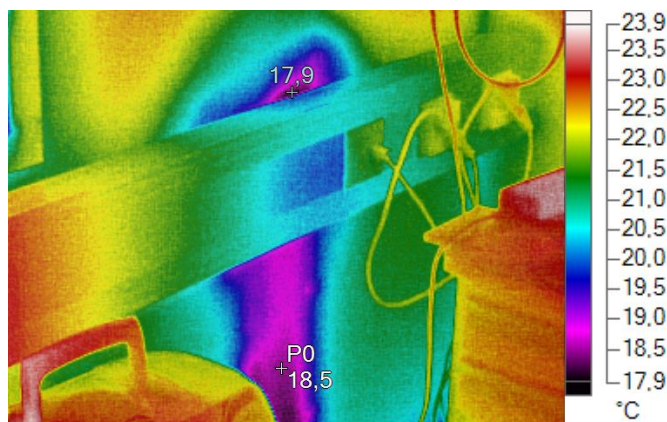
Lämpökuvausmittausraportti

Raportointipäiväys: 20.2.2014

Kohde: Västersundoms Skola rakennukset

Kuvausajankohta: 17.2.2014 10:55:16

Kuvauskohde: Uudisrakennus luokka 1



Valokuva kohteesta

LÄMPÖKUVAN MERKKITIEDOT

Nimi	Lämpötila	Emissiivisyys	Tausta
Kylmä	17,9°C	0,94	19,0°C
P0	18,5°C		

KUVAUSOLOSUHTEET

Kuvauksen suorittaja	Ville Suvivuo
Ulkolämpötila	+2,0 C
Sisälämpötila	+19
Paine-ero	-9 pa
Kuvausetäisyys	3 m

KUVAN JA KAMERAN YLEISET TIEDOT

Tiedoston nimi	IR002512.IS2
Taustalämpötila	19,0°C
Emissiivisyys	0,94
Läpäisy	1,00
Kameramalli	Fluke TiR32
IR-anturin koko	320 x 240
Kameran sarjanumero	TiR32-10070314 (9Hz)
Kameran valmistaja	Fluke Thermography

LÄMPÖTILAINDEKSI:

Talve = mittausalueen minimilämpötila =	18,5
To = ulkoilman lämpötila =	2
Ti = sisäilman lämpötila (mittaus 1,1m korkeudelta, keskeltä huonetilaa) =	19
Lämpötilaindeksi alueen minimilämpötilasta	97

Kommentit:

Kotelon takaa ilmavuotoa. Seinässä näkyy selvästi vuodon jättämä jälki. Korjausluokka 3

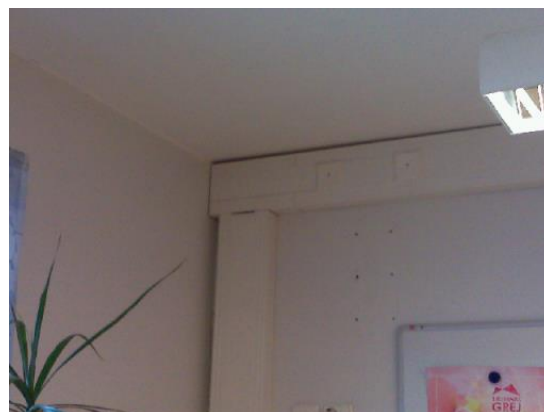
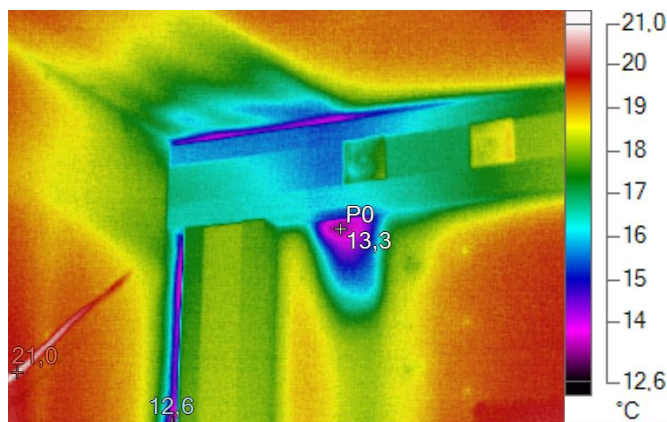
Lämpökuvausmittausraportti

Raportointipäiväys: 20.2.2014

Kohde: Västersundoms Skola rakennukset

Kuvausajankohta: 17.2.2014 10:57:51

Kuvauskohde: Uudisrakennus luokka 1



Valokuva kohteesta

LÄMPÖKUVAN MERKKITIEDOT

Nimi	Lämpötila	Emissiivisyys	Tausta
Kuuma	21,0°C	0,94	19,0°C
Kylmä	12,6°C		
P0	13,3°C	0,94	19,0°C

KUVAUSOLOSUHTEET

Kuvauksen suorittaja	Ville Suvivuo
Ulkolämpötila	+2,0 C
Sisälämpötila	+19
Paine-ero	-9 pa
Kuvausetäisyys	3 m

KUVAN JA KAMERAN YLEISET TIEDOT

Tiedoston nimi	IR002513.IS2
Taustalämpötila	19,0°C
Emissiivisyys	0,94
Läpäisy	1,00
Kameramalli	Fluke TiR32
IR-anturin koko	320 x 240
Kameran sarjanumero	TiR32-10070314 (9Hz)
Kameran valmistaja	Fluke Thermography

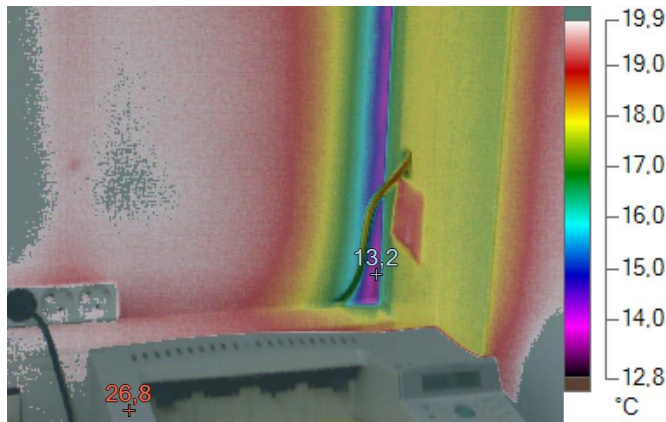
LÄMPÖTILAINDEKSI:

Talue = mittausalueen minimilämpötila =	13,3
To = ulkoilman lämpötila =	2
Ti = sisäilman lämpötila (mittaus 1,1m korkeudelta, keskeltä huonetilaa) =	19
Lämpötilaindeksi alueen minimilämpötilasta	66

Kommentit:

Kotelon takaa ilmavuotoa. Korjausluokka 3

Kohde: Västersundoms Skola rakennukset
Kuvausajankohta: 17.2.2014 10:59:09
Kuvauskohde: Uudisrakennus musiikkiluokka



Valokuva kohteesta

LÄMPÖKUVAN MERKKITIEDOT

Nimi	Lämpötila	Emissiivisyys	Tausta
Kuuma	26,8°C	0,94	19,0°C
Kylmä	13,2°C		

KUVAUSOLOSUHTEET

Kuvauksen suorittaja	Ville Suvivuo
Ulkolämpötila	+2,0 C
Sisälämpötila	+19
Paine-ero	-9 pa
Kuvausetäisyys	3 m

KUVAN JA KAMERAN YLEISET TIEDOT

Tiedoston nimi	IR002514.IS2
Taustalämpötila	19,0°C
Emissiivisyys	0,94
Läpäisy	1,00
Kameramalli	Fluke TiR32
IR-anturin koko	320 x 240
Kameran sarjanumero	TiR32-10070314 (9Hz)
Kameran valmistaja	Fluke Thermography

LÄMPÖTILAINDEKSI:

Talve = mittausalueen minimilämpötila =	13,2
To = ulkoilman lämpötila =	2
Ti = sisäilman lämpötila (mittaus 1,1m korkeudelta, keskeltä huonetilaa) =	19
Lämpötilaindeksi alueen minimilämpötilasta	66

Kommentit:

Kotelon takaa ilmavuotoa. Korjausluokka 3

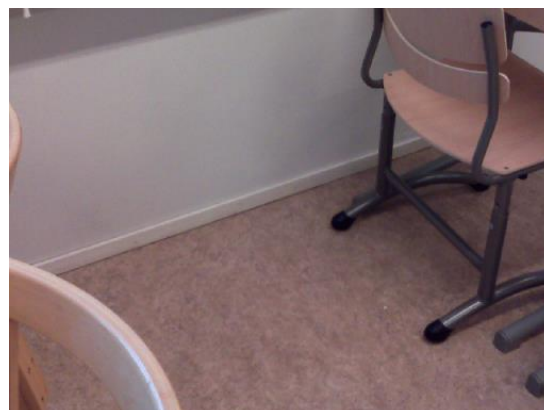
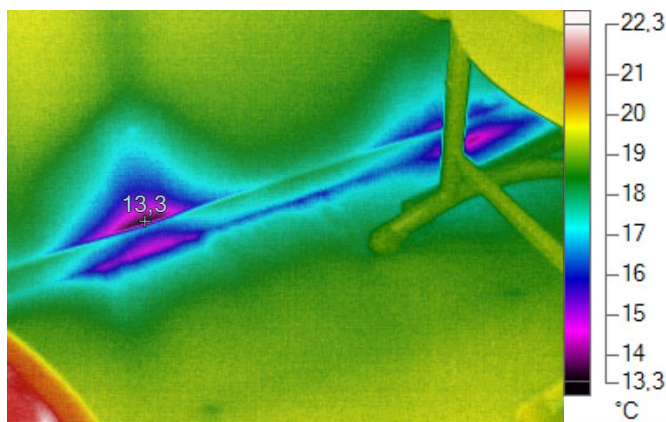
Lämpökuvausmittausraportti

Raportointipäiväys: 20.2.2014

Kohde: Västersundoms Skola rakennukset

Kuvausajankohta: 17.2.2014 11:00:09

Kuvauskohde: Uudisrakennus musiikkiluokka



Valokuva kohteesta

LÄMPÖKUVAN MERKKITIEDOT

Nimi	Lämpötila	Emissiivisyys	Tausta
Kylmä	13,3°C	0,94	19,0°C

KUVAUSOLOSUHTEET

Kuvauksen suorittaja	Ville Suvivuo
Ulkolämpötila	+2,0 C
Sisälämpötila	+19
Paine-ero	-9 pa
Kuvausetäisyys	3 m

KUVAN JA KAMERAN YLEISET TIEDOT

Tiedoston nimi	IR002516.IS2
Taustalämpötila	19,0°C
Emissiivisyys	0,94
Läpäisy	1,00
Kameramalli	Fluke TiR32
IR-anturin koko	320 x 240
Kameran sarjanumero	TiR32-10070314 (9Hz)
Kameran valmistaja	Fluke Thermography

LÄMPÖTILAINDEKSI:

Talue = mittausalueen minimilämpötila =	13,3
To = ulkoilman lämpötila =	2
Ti = sisäilman lämpötila (mittaus 1,1m korkeudelta, keskeltä huonetilaa) =	19
Lämpötilaindeksi alueen minimilämpötilasta	66

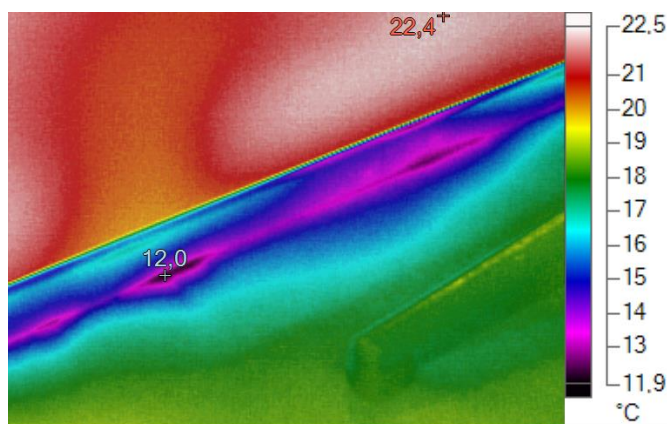
Kommentit:

Lattian j seinä liitoskohdassa ilmavuotoja. Korjausluokka 2

Lämpökuvausmittausraportti

Raportointipäiväys: 20.2.2014

Kohde: Västersundoms Skola rakennukset
Kuvausajankohta: 17.2.2014 11:00:47
Kuvauskohde: Uudisrakennus musiikkiluokka



Valokuva kohteesta

LÄMPÖKUVAN MERKKITIEDOT

Nimi	Lämpötila	Emissiivisyys	Tausta
Kuuma	22,4°C	0,94	19,0°C
Kylmä	12,0°C		

KUVAUSOLOSUHTEET

Kuvauksen suorittaja	Ville Suvivuo
Ulkolämpötila	+2,0 C
Sisälämpötila	+19
Paine-ero	-9 pa
Kuvausetäisyys	3 m

KUVAN JA KAMERAN YLEISET TIEDOT

Tiedoston nimi	IR002518.IS2
Taustalämpötila	19,0°C
Emissiivisyys	0,94
Läpäisy	1,00
Kameramalli	Fluke TiR32
IR-anturin koko	320 x 240
Kameran sarjanumero	TiR32-10070314 (9Hz)
Kameran valmistaja	Fluke Thermography

LÄMPÖTILAINDEKSI:

T _{alue} = mittausalueen minimilämpötila =	12
T _o = ulkoilman lämpötila =	2
T _i = sisäilman lämpötila (mittaus 1,1m korkeudelta, keskeltä huonetilaa) =	19
Lämpötilaindeksi alueen minimilämpötilasta	59

Kommentit:

Lattian j seinä liitoskohdassa ilmavuotoja. Korjausluokka 1

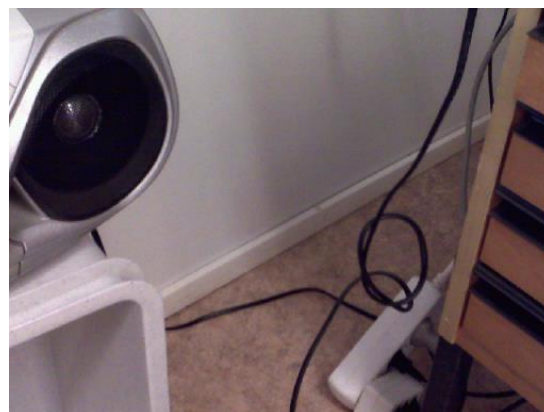
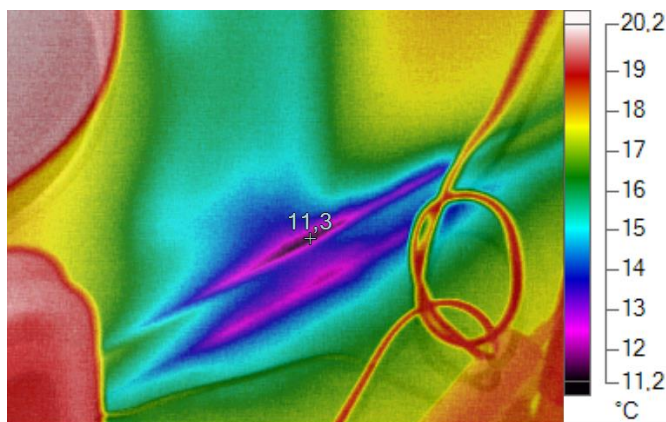
Lämpökuvausmittausraportti

Raportointipäiväys: 20.2.2014

Kohde: Västersundoms Skola rakennukset

Kuvausajankohta: 17.2.2014 11:03:57

Kuvauskohde: Uudisrakennus luokka 1



Valokuva kohteesta

LÄMPÖKUVAN MERKKITIEDOT

Nimi	Lämpötila	Emissiivisyys	Tausta
Kylmä	11,3°C	0,94	19,0°C

KUVAUSOLOSUHTEET

Kuvauksen suorittaja	Ville Suvivuo
Ulkolämpötila	+2,0 C
Sisälämpötila	+19
Paine-ero	-9 pa
Kuvausetäisyys	3 m

KUVAN JA KAMERAN YLEISET TIEDOT

Tiedoston nimi	IR002521.IS2
Taustalämpötila	19,0°C
Emissiivisyys	0,94
Läpäisy	1,00
Kameramalli	Fluke TiR32
IR-anturin koko	320 x 240
Kameran sarjanumero	TiR32-10070314 (9Hz)
Kameran valmistaja	Fluke Thermography

LÄMPÖTILAINDEKSI:

Talue = mittausalueen minimilämpötila =	11,3
To = ulkoilman lämpötila =	2
Ti = sisäilman lämpötila (mittaus 1,1m korkeudelta, keskeltä huonetilaa) =	19
Lämpötilaindeksi alueen minimilämpötilasta	55

Kommentit:

Lattian j seinä liitoskohdassa ilmavuotoja. Korjausluokka 1

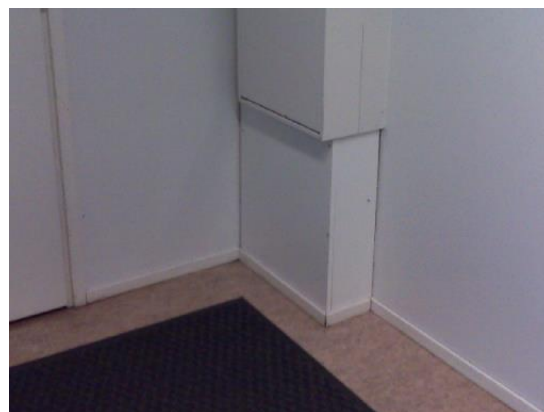
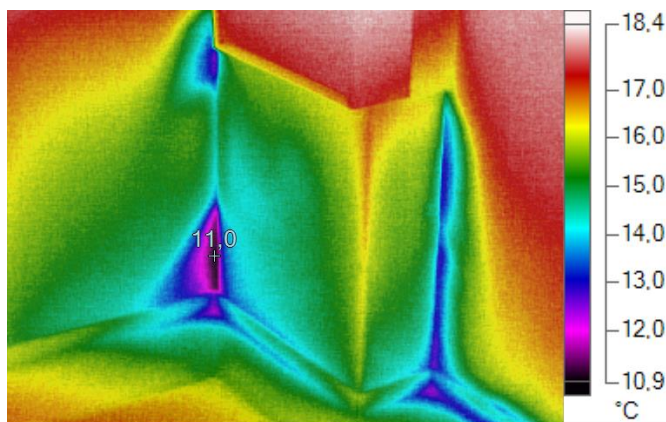
Lämpökuvausmittausraportti

Raportointipäiväys: 20.2.2014

Kohde: Västersundoms Skola rakennukset

Kuvausajankohta: 17.2.2014 11:05:51

Kuvauskohde: Uudisrakennus käytävä



Valokuva kohteesta

LÄMPÖKUVAN MERKKITIEDOT

Nimi	Lämpötila	Emissiivisyys	Tausta
Kylmä	11,0°C	0,94	19,0°C

KUVAUSOLOSUHTEET

Kuvauksen suorittaja	Ville Suvivuo
Ulkolämpötila	+2,0 C
Sisälämpötila	+19
Paine-ero	-9 pa
Kuvausetäisyys	3 m

KUVAN JA KAMERAN YLEISET TIEDOT

Tiedoston nimi	IR002523.IS2
Taustalämpötila	19,0°C
Emissiivisyys	0,94
Läpäisy	1,00
Kameramalli	Fluke TiR32
IR-anturin koko	320 x 240
Kameran sarjanumero	TiR32-10070314 (9Hz)
Kameran valmistaja	Fluke Thermography

LÄMPÖTILAINDEKSI:

T _{alue} = mittausalueen minimilämpötila =	11
T _o = ulkoilman lämpötila =	2
T _i = sisäilman lämpötila (mittaus 1,1m korkeudelta, keskeltä huonetilaa) =	19
Lämpötilaindeksi alueen minimilämpötilasta	53

Kommentit:

Sähkökeskuksen alapuolelta ilmavuotoa. Korjausluokka 1

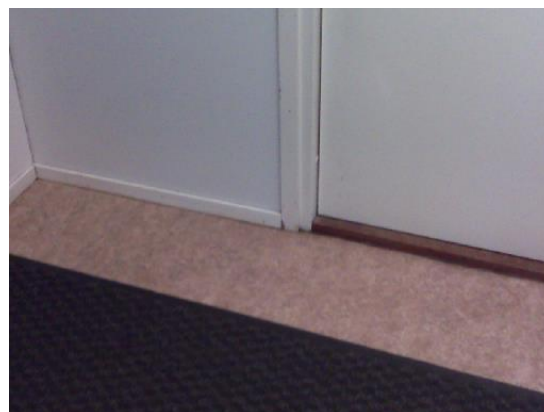
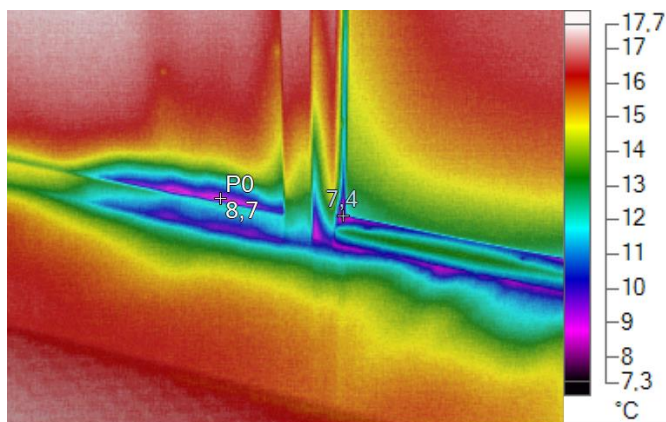
Lämpökuvausmittausraportti

Raportointipäiväys: 20.2.2014

Kohde: Västersundoms Skola rakennukset

Kuvausajankohta: 17.2.2014 11:06:10

Kuvauskohde: Uudisrakennus käytävä



Valokuva kohteesta

LÄMPÖKUVAN MERKKITIEDOT

Nimi	Lämpötila	Emissiivisyys	Tausta
Kylmä	7,4°C	0,94	19,0°C
P0	8,7°C		

KUVAUSOLOSUHTEET

Kuvauksen suorittaja	Ville Suvivuo
Ulkolämpötila	+2,0 C
Sisälämpötila	+19
Paine-ero	-9 pa
Kuvausetäisyys	3 m

KUVAN JA KAMERAN YLEISET TIEDOT

Tiedoston nimi	IR002524.IS2
Taustalämpötila	19,0°C
Emissiivisyys	0,94
Läpäisy	1,00
Kameramalli	Fluke TiR32
IR-anturin koko	320 x 240
Kameran sarjanumero	TiR32-10070314 (9Hz)
Kameran valmistaja	Fluke Thermography

LÄMPÖTILAINDEKSI:

T _{alue} = mittausalueen minimilämpötila =	7,4
T _o = ulkoilman lämpötila =	2
T _i = sisäilman lämpötila (mittaus 1,1m korkeudelta, keskeltä huonetilaa) =	19
Lämpötilaindeksi alueen minimilämpötilasta	61

Kommentit:

Käytävän ulko-oven karmivuoto/seinän ja lattian liitoskohdassa ilmavuotoja. Korjausluokka 1

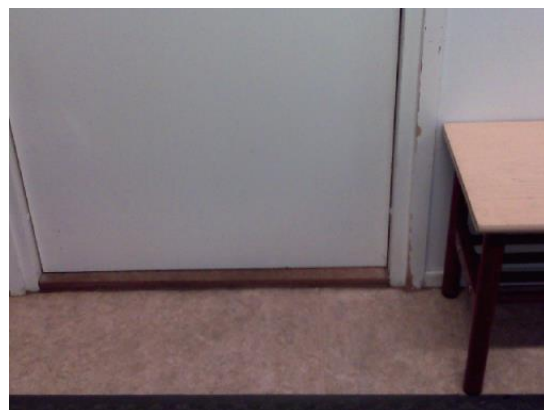
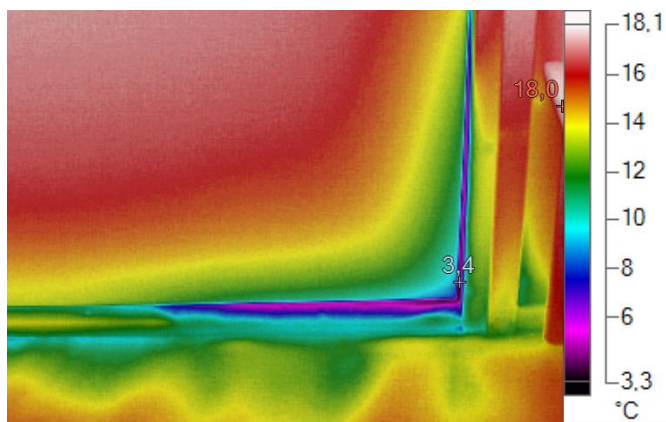
Lämpökuvausmittausraportti

Raportointipäiväys: 20.2.2014

Kohde: Västersundoms Skola rakennukset

Kuvausajankohta: 17.2.2014 11:06:17

Kuvauskohde: Uudisrakennus käytävä



Valokuva kohteesta

LÄMPÖKUVAN MERKKITIEDOT

Nimi	Lämpötila	Emissiivisyys	Tausta
Kuuma	18,0°C	0,94	19,0°C
Kylmä	3,4°C		

KUVAUSOLOSUHTEET

Kuvauksen suorittaja	Ville Suvivuo
Ulkolämpötila	+2,0 C
Sisälämpötila	+19
Paine-ero	-9 pa
Kuvausetäisyys	3 m

KUVAN JA KAMERAN YLEISET TIEDOT

Tiedoston nimi	IR002525.IS2
Taustalämpötila	19,0°C
Emissiivisyys	0,94
Läpäisy	1,00
Kameramalli	Fluke TiR32
IR-anturin koko	320 x 240
Kameran sarjanumero	TiR32-10070314 (9Hz)
Kameran valmistaja	Fluke Thermography

LÄMPÖTILAINDEKSI:

T _{alue} = mittausalueen minimilämpötila =	3,4
T _o = ulkoilman lämpötila =	2
T _i = sisäilman lämpötila (mittaus 1,1m korkeudelta, keskeltä huonetilaa) =	19
Lämpötilaindeksi alueen minimilämpötilasta	8

Kommentit:

Käytävän olko-ovessa tiivistevuotoja. Korjausluokka 1

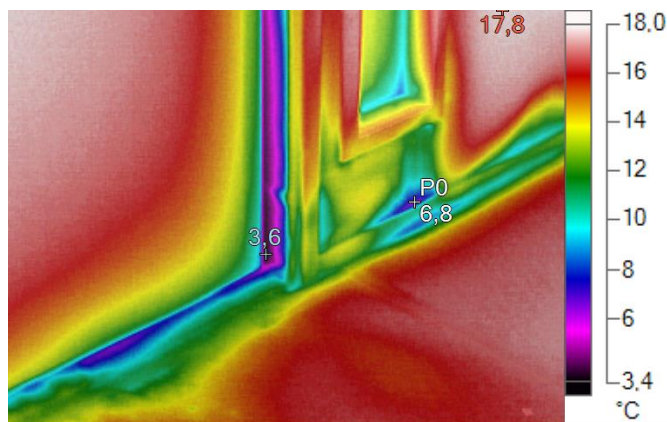
Lämpökuvausmittausraportti

Raportointipäiväys: 20.2.2014

Kohde: Västersundoms Skola rakennukset

Kuvausajankohta: 17.2.2014 11:07:12

Kuvauskohde: Uudisrakennus sisäänkäynti



Valokuva kohteesta

LÄMPÖKUVAN MERKKITIEDOT

Nimi	Lämpötila	Emissiivisyys	Tausta
Kuuma	17,8°C	0,94	19,0°C
Kylmä	3,6°C		
P0	6,8°C	0,94	19,0°C

KUVAUSOLOSUHTEET

Kuvauksen suorittaja	Ville Suvivuo
Ulkolämpötila	+2,0 C
Sisälämpötila	+19
Paine-ero	-9 pa
Kuvausetäisyys	3 m

KUVAN JA KAMERAN YLEISET TIEDOT

Tiedoston nimi	IR002526.IS2
Taustalämpötila	19,0°C
Emissiivisyys	0,94
Läpäisy	1,00
Kameramalli	Fluke TiR32
IR-anturin koko	320 x 240
Kameran sarjanumero	TiR32-10070314 (9Hz)
Kameran valmistaja	Fluke Thermography

LÄMPÖTILAINDEKSI:

T _{alue} = mittausalueen minimilämpötila =	3,6
T _o = ulkoilman lämpötila =	2
T _i = sisäilman lämpötila (mittaus 1,1m korkeudelta, keskeltä huonetilaa) =	19
Lämpötilaindeksi alueen minimilämpötilasta	9

Kommentit:

Uudisrakennuksen sisäänkäynti ovesta tiivistevuotoja. Myös lattian ja seinän liitoskohdassa ilmavuotoja. Korjausluokka 1