

Lämpökuvausraportti

Raportointipäiväys: 9.3.2011



ThermoSunEco Oy

Annantie 19, 04220 Kerava

P. 010 2191 499

Lämpökuvausraportti

Suitsikujan päiväkoti



Asiakkaan nimi:

Vantaan Tilakeskus

Hankepalvelut

Mikko Krohn

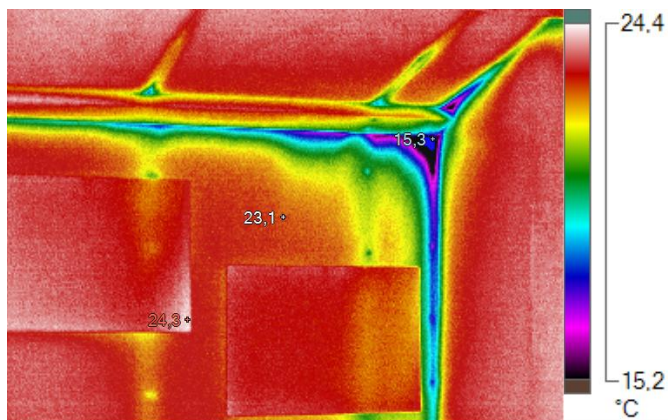
Lämpökuvausraportti

Raportointipäiväys: 9.3.2011

Kohde: Suitsikujan päiväkoti

Kuvausajankohta: 9.3.2011 9:23:12

Kuvauskohde: Lepo ja leikkihuone (4)



Valokuva kohteesta

Kuvausolosuhteet:

Kuvauksen suorittaja	Ville Suvivuo
Paine-ero rakenteen yli (Pa)	-0.. -5 Pa
Kuvausetäisyys	2 m
Ulkoilman lämpötila	0

Lämpökuvan merkkiedot:

Nimi	Lämpötila	Emissiivisyys	Tausta
Keskipiste	23,1°C	0,94	23,5°C
Kuuma	24,3°C	0,94	23,5°C
Kylmä	15,3°C	0,94	23,5°C

Kuvan ja kameran yleiset tiedot:

	IR000591.IS2
Taustalämpötila	23,5°C
Keskilämpötila	23,1°C
Kuva-asteikko	15,3°C ... 24,3°C
Kameramalli	Fluke TiR32
Kameran sarjanumero	Fluke TiR32-10070314
Kuvan aika	9.3.2011 9:23:12
Kalibrointialue	-10,0°C ... 80,0°C

Lämpötilaindeksit:

T _{alue} = mittausalueen minimilämpötila	15,3
T _o = Ulkolämpötila =	0,0
T _i = sisälämpötila (mittaus 1,1m korkeudelta, keskeltä huonetilaa) =	23,5
Lämpötilaindeksi alueen minimilämpötilasta =	65

Kommentit: Nurkassa pistemäinen ilmavuoto. Korjausluokka 3

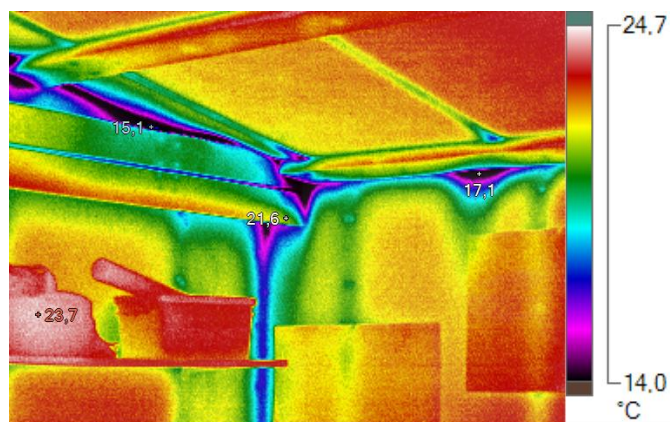
Lämpökuvausraportti

Raportointipäiväys: 9.3.2011

Kohde: Suitsikujan päiväkoti

Kuvausajankohta: 9.3.2011 9:23:49

Kuvauskohde: Lepo ja leikkihuone (4)



Valokuva kohteesta

Kuvausolosuhteet:

Kuvauksen suorittaja	Ville Suvivuo
Paine-ero rakenteen yli (Pa)	-0.. -5 Pa
Kuvausetäisyys	2 m
Ulkoilman lämpötila	0

Lämpökuvan merkkiedot:

Nimi	Lämpötila	Emissiivisyys	Tausta
Keskipiste	21,6°C	0,94	23,5°C
Kuuma	23,7°C	0,94	23,5°C
Kylmä	15,1°C	0,94	23,5°C
P0	17,1°C	0,94	23,5°C

Kuvan ja kameran yleiset tiedot:

	IR000592.IS2
Taustalämpötila	23,5°C
Keskilämpötila	21,9°C
Kuva-asteikko	15,1°C ... 23,7°C
Kameramalli	Fluke TiR32
Kameran sarjanumero	Fluke TiR32-10070314
Kuvan aika	9.3.2011 9:23:49
Kalibrointialue	-10,0°C ... 80,0°C

Lämpötilaindeksit:

T _{alue} = mittausalueen minimilämpötila	17,0
T _o = Ulkolämpötila =	0
T _i = sisälämpötila (mittaus 1,1m korkeudelta, keskeltä huonetilaa) =	23,5
Lämpötilaindeksi alueen minimilämpötilasta =	72

Kommentit: Nurkassa ja katon rajassa pieniä ilmavutoja. Korjausluokka 3

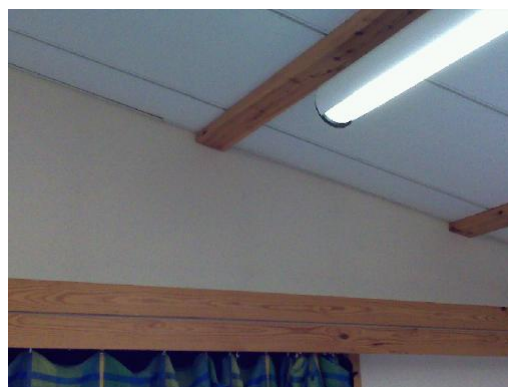
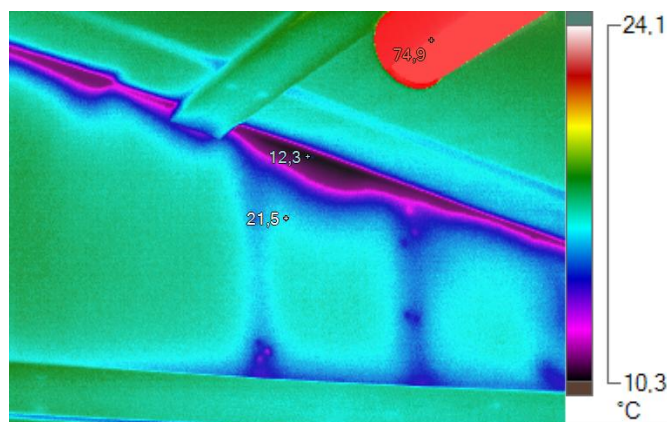
Lämpökuvausraportti

Raportointipäiväys: 9.3.2011

Kohde: Suitsikujan päiväkoti

Kuvausajankohta: 9.3.2011 9:24:57

Kuvauskohde: Lepo ja leikkihuone (4)



Valokuva kohteesta

Kuvausolosuhteet:

Kuvauksen suorittaja	Ville Suvivuo
Paine-ero rakenteen yli (Pa)	-0.. -5 Pa
Kuvausetäisyys	2 m
Ulkoilman lämpötila	0

Lämpökuvan merkkiedot:

Nimi	Lämpötila	Emissiivisyys	Tausta
Keskipiste	21,5°C	0,94	23,5°C
Kuuma	74,9°C	0,94	23,5°C
Kylmä	12,3°C	0,94	23,5°C

Kuvan ja kameran yleiset tiedot:

	IR000593.IS2
Taustalämpötila	23,5°C
Keskilämpötila	22,0°C
Kuva-asteikko	12,3°C ... 74,9°C
Kameramalli	Fluke TiR32
Kameran sarjanumero	Fluke TiR32-10070314
Kuvan aika	9.3.2011 9:24:57
Kalibrointialue	-10,0°C ... 80,0°C

Lämpötilaindeksit:

T _{alue} = mittausalueen minimilämpötila	12,3
T _o = Ulkolämpötila =	0
T _i = sisälämpötila (mittaus 1,1m korkeudelta, keskeltä huonetilaa) =	23,5
Lämpötilaindeksi alueen minimilämpötilasta =	52

Kommentit: Katon rajassa ilmavuotoa. Korjausluokka 1

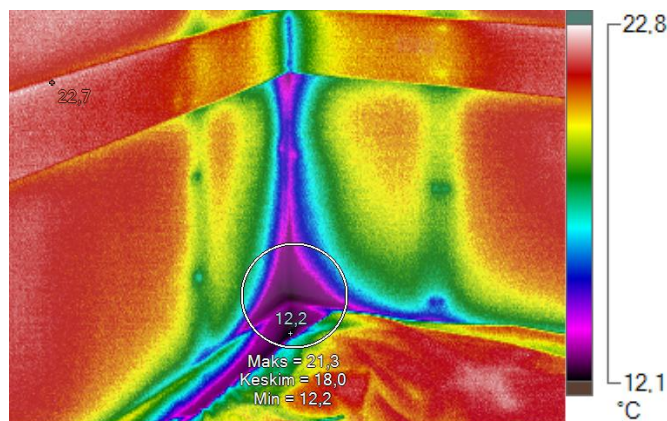
Lämpökuvausraportti

Raportointipäiväys: 9.3.2011

Kohde: Suitsikujan päiväkoti

Kuvausajankohta: 9.3.2011 9:25:54

Kuvauskohde: Lepo ja leikkihuone (4)



Valokuva kohteesta

Kuvausolosuhteet:

Kuvauksen suorittaja	Ville Suvivuo
Paine-ero rakenteen yli (Pa)	-0.. -5 Pa
Kuvausetäisyys	2 m
Ulkoilman lämpötila	0

Lämpökuvan merkkiedot:

Nimi	Keskiarvo	Minimi	Maksimi	Emissiivisyys	Tausta
A0	18,0°C	12,2°C	21,3°C	0,94	23,5°C

Nimi	Lämpötila	Emissiivisyys	Tausta
Kuuma	22,7°C	0,94	23,5°C
Kylmä	12,2°C	0,94	23,5°C

Kuvan ja kameran yleiset tiedot:

	IR000594.IS2
Taustalämpötila	23,5°C
Keskilämpötila	21,2°C
Kuva-asteikko	12,2°C ... 22,7°C
Kameramalli	Fluke TiR32
Kameran sarjanumero	Fluke TiR32-10070314
Kuvan aika	9.3.2011 9:25:54
Kalibroitalue	-10,0°C ... 80,0°C

Lämpötilaindeksit:

Talue= mittausalueen minimilämpötila	12,2
To = Ulkolämpötila =	0,0
Ti = sisälämpötila (mittaus 1,1m korkeudelta, keskeltä huonetilaa) =	23,5
Lämpötilaindeksi alueen minimilämpötilasta=	52

Kommentit: Nurkassa ilmavuotoa. Korjausluokka 1

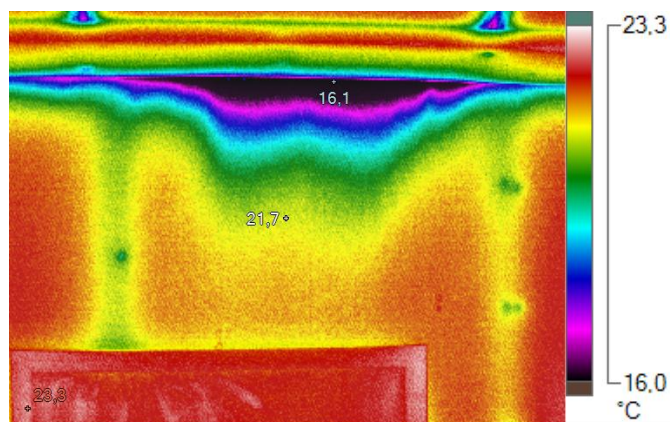
Lämpökuvausraportti

Raportointipäiväys: 9.3.2011

Kohde: Suitsikujan päiväkoti

Kuvausajankohta: 9.3.2011 9:27:09

Kuvauskohde: Lepo ja leikkihuone (4)



Valokuva kohteesta

Kuvausolosuhteet:

Kuvauksen suorittaja	Ville Suvivuo
Paine-ero rakenteen yli (Pa)	-0.. -5 Pa
Kuvausetäisyys	2 m
Ulkoilman lämpötila	0

Lämpökuvan merkkiedot:

Nimi	Lämpötila	Emissiivisyys	Tausta
Keskipiste	21,7°C	0,94	23,5°C
Kuuma	23,3°C	0,94	23,5°C
Kylmä	16,1°C	0,94	23,5°C

Kuvan ja kameran yleiset tiedot:

	IR000595.IS2
Taustalämpötila	23,5°C
Keskilämpötila	21,6°C
Kuva-asteikko	16,1°C ... 23,3°C
Kameramalli	Fluke TiR32
Kameran sarjanumero	Fluke TiR32-10070314
Kuvan aika	9.3.2011 9:27:09
Kalibrointialue	-10,0°C ... 80,0°C

Lämpötilaindeksit:

Talue= mittausalueen minimilämpötila	16,1
To = Ulkolämpötila =	0,0
Ti = sisälämpötila (mittaus 1,1m korkeudelta, keskeltä huonetilaa) =	23,5
Lämpötilaindeksi alueen minimilämpötilasta=	69

Kommentit: Katon rajassa ilmavuotoa. Korjausluokka 3

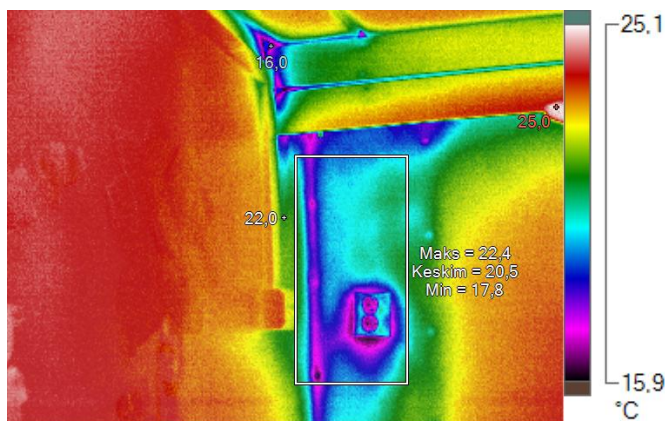
Lämpökuvausraportti

Raportointipäiväys: 9.3.2011

Kohde: Suitsikujan päiväkoti

Kuvausajankohta: 9.3.2011 9:29:08

Kuvauskohde: Ryhmähuone (5)



Valokuva kohteesta

Kuvausolosuhteet:

Kuvauksen suorittaja	Ville Suvivuo
Paine-ero rakenteen yli (Pa)	-0.. -5 Pa
Kuvausetäisyys	2 m
Ulkoilman lämpötila	0

Lämpökuvan merkkiedot:

Nimi	Keskiarvo	Minimi	Maksimi	Emissiivisyys	Tausta
A0	20,5°C	17,8°C	22,4°C	0,94	23,5°C
Nimi	Lämpötila	Emissiivisyys	Tausta		
Keskipiste	22,0°C	0,94	24,5°C		
Kuuma	25,0°C	0,94	24,5°C		
Kylmä	16,0°C	0,94	24,5°C		

Kuvan ja kameran yleiset tiedot:

	IR000596.IS2
Taustalämpötila	24,5°C
Keskilämpötila	22,9°C
Kuva-asteikko	16,0°C ... 25,0°C
Kameramalli	Fluke TiR32
Kameran sarjanumero	Fluke TiR32-10070314
Kuvan aika	9.3.2011 9:29:08
Kalibrointialue	-10,0°C ... 80,0°C

Lämpötilaindeksit:

Talue= mittausalueen minimilämpötila	16,0
To = Ulkolämpötila =	0,0
Ti = sisälämpötila (mittaus 1,1m korkeudelta, keskeltä huonetilaa) =	24,5
Lämpötilaindeksi alueen minimilämpötilasta=	65

Kommentit: Pistorasiasta ja nurkasta pinentä ilmavuotoa. Korjausluokka 2

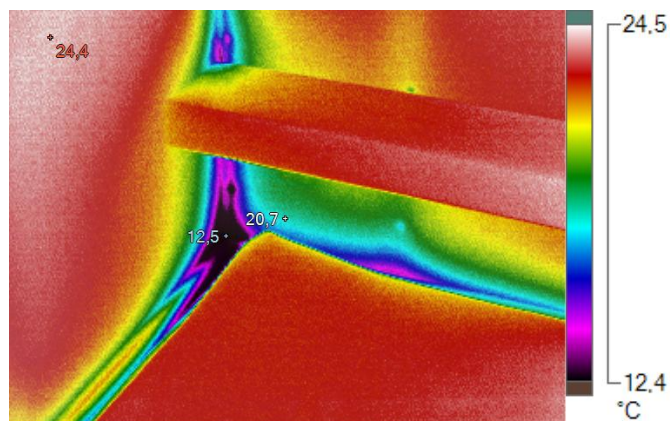
Lämpökuvausraportti

Raportointipäiväys: 9.3.2011

Kohde: Suitsikujan päiväkoti

Kuvausajankohta: 9.3.2011 9:30:14

Kuvauskohde: Ryhmähuone (5)



Valokuva kohteesta

Kuvausolosuhteet:

Kuvauksen suorittaja	Ville Suvivuo
Paine-ero rakenteen yli (Pa)	-0.. -5 Pa
Kuvausetäisyys	2 m
Ulkoilman lämpötila	0

Lämpökuvan merkkiedot:

Nimi	Lämpötila	Emissiivisyys	Tausta
Keskipiste	20,7°C	0,94	24,5°C
Kuuma	24,4°C	0,94	24,5°C
Kylmä	12,5°C	0,94	24,5°C

Kuvan ja kameran yleiset tiedot:

	IR000597.IS2
Taustalämpötila	24,5°C
Keskilämpötila	22,9°C
Kuva-asteikko	12,5°C ... 24,4°C
Kameramalli	Fluke TiR32
Kameran sarjanumero	Fluke TiR32-10070314
Kuvan aika	9.3.2011 9:30:14
Kalibrointialue	-10,0°C ... 80,0°C

Lämpötilaindeksit:

Talue= mittausalueen minimilämpötila	12,5
To = Ulkolämpötila =	0,0
Ti = sisälämpötila (mittaus 1,1m korkeudelta, keskeltä huonetilaa) =	24,5
Lämpötilaindeksi alueen minimilämpötilasta=	51

Kommentit: Nurkassa ilmavuoto. Korjausluokka 1

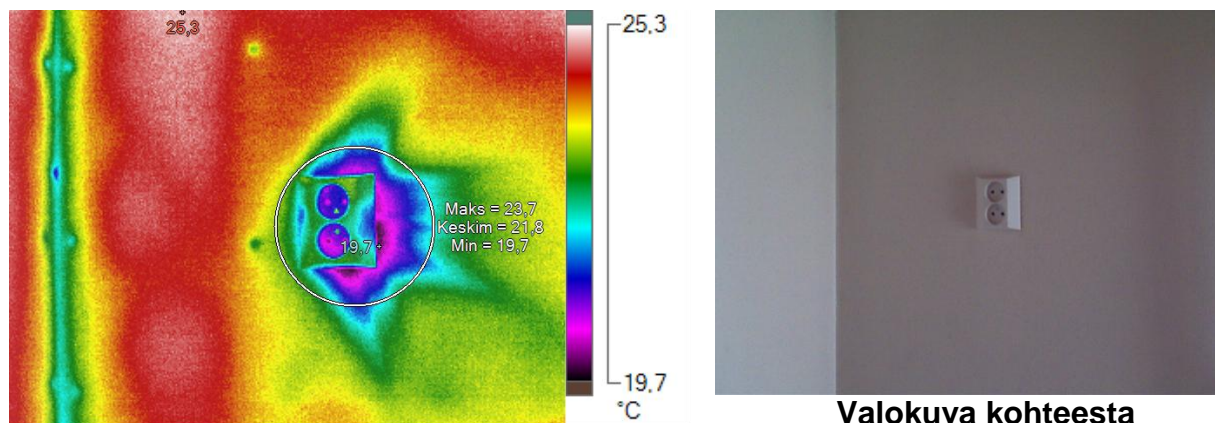
Lämpökuvausraportti

Raportointipäiväys: 9.3.2011

Kohde: Suitsikujan päiväkoti

Kuvausajankohta: 9.3.2011 9:46:37

Kuvauskohde: Pienryhmä (24)



Kuvausolosuhteet:

Kuvauksen suorittaja	Ville Suvivuo
Paine-ero rakenteen yli (Pa)	-0.. -5 Pa
Kuvausetäisyys	2 m
Ulkoilman lämpötila	0

Lämpökuvan merkkiedot:

Nimi	Keskiarvo	Minimi	Maksimi	Emissiivisyys	Tausta
A0	21,8°C	19,7°C	23,7°C	0,94	23,5°C

Nimi	Lämpötila	Emissiivisyys	Tausta
Kuuma	25,3°C	0,94	23,5°C
Kylmä	19,7°C	0,94	23,5°C

Kuvan ja kameran yleiset tiedot:

	IR000602.IS2
Taustalämpötila	23,5°C
Keskilämpötila	23,7°C
Kuva-asteikko	19,7°C ... 25,3°C
Kameramalli	Fluke TiR32
Kameran sarjanumero	Fluke TiR32-10070314
Kuvan aika	9.3.2011 9:46:37
Kalibroidialue	-10,0°C ... 80,0°C

Lämpötilaindeksit:

T _{alue} = mittausalueen minimilämpötila	19,7
T _o = Ulkolämpötila =	0,0
T _i = sisälämpötila (mittaus 1,1m korkeudelta, keskeltä huonetilaa) =	23,5
Lämpötilaindeksi alueen minimilämpötilasta =	84

Kommentit: Pisrorasiasta ilmavuotoa. Korjausluluokka 3

ThermoSunEco Oy

Annantie 19, 04220 Kerava
P. 010 2191 499

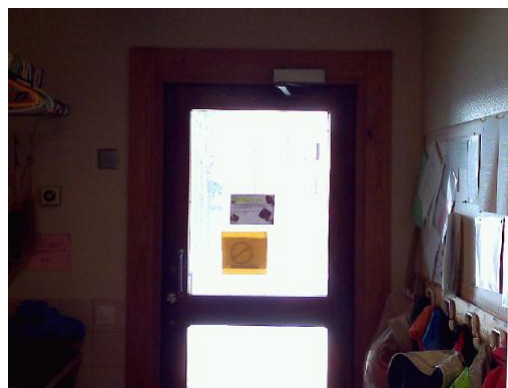
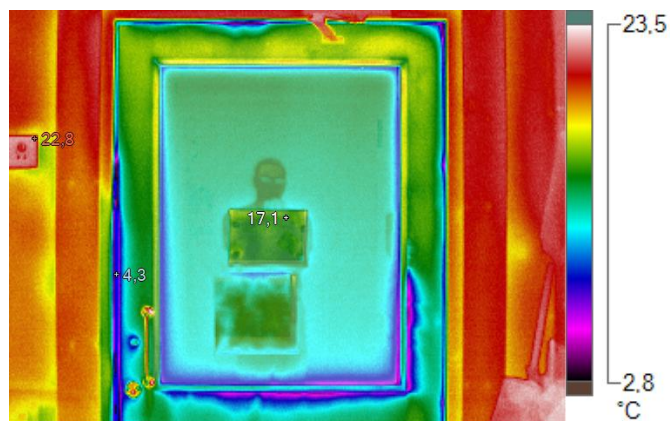
Lämpökuvausraportti

Raportointipäiväys: 9.3.2011

Kohde: Suitsikujan päiväkoti

Kuvausajankohta: 9.3.2011 9:48:21

Kuvauskohde: Eteinen (28)



Valokuva kohteesta

Kuvausolosuhteet:

Kuvauksen suorittaja	Ville Suvivuo
Paine-ero rakenteen yli (Pa)	-0.. -5 Pa
Kuvausetäisyys	2 m
Ulkoilman lämpötila	0

Lämpökuvan merkkiedot:

Nimi	Lämpötila	Emissiivisyys	Tausta
Keskipiste	17,1°C	0,94	23,5°C
Kuuma	22,8°C	0,94	23,5°C
Kylmä	4,3°C	0,94	23,5°C

Kuvan ja kameran yleiset tiedot:

	IR000603.IS2
Taustalämpötila	23,5°C
Keskilämpötila	17,4°C
Kuva-asteikko	4,3°C ... 22,8°C
Kameramalli	Fluke TiR32
Kameran sarjanumero	Fluke TiR32-10070314
Kuvan aika	9.3.2011 9:48:21
Kalibrointialue	-10,0°C ... 80,0°C

Lämpötilaindeksit:

Talue= mittausalueen minimilämpötila	4,3
To = Ulkolämpötila =	0,0
Ti = sisälämpötila (mittaus 1,1m korkeudelta, keskeltä huonetilaa) =	23,5
Lämpötilaindeksi alueen minimilämpötilasta=	18

Kommentit: Eteisen oven ikkunassa karmi ja tiivistevuotoja. Korjausluokka 1

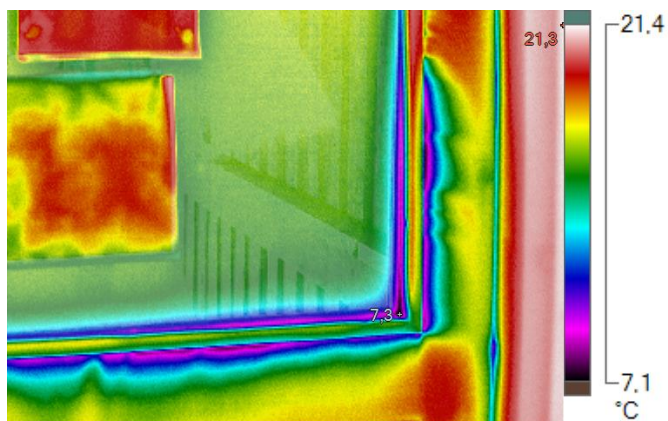
Lämpökuvausraportti

Raportointipäiväys: 9.3.2011

Kohde: Suitsikujan päiväkoti

Kuvausajankohta: 9.3.2011 9:48:43

Kuvauskohde: Eteinen (28)



Valokuva kohteesta

Kuvausolosuhteet:

Kuvauksen suorittaja	Ville Suvivuo
Paine-ero rakenteen yli (Pa)	-0.. -5 Pa
Kuvausetäisyys	1 m
Ulkoilman lämpötila	0

Lämpökuvan merkkiedot:

Nimi	Lämpötila	Emissiivisyys	Tausta
Kuuma	21,3°C	0,94	23,5°C
Kylmä	7,3°C	0,94	23,5°C

Kuvan ja kameran yleiset tiedot:

	IR000604.IS2
Taustalämpötila	23,5°C
Keskilämpötila	15,0°C
Kuva-asteikko	7,3°C ... 21,3°C
Kameramalli	Fluke TiR32
Kameran sarjanumero	Fluke TiR32-10070314
Kuvan aika	9.3.2011 9:48:43
Kalibrointialue	-10,0°C ... 80,0°C

Lämpötilaindeksit:

Talve= mittausalueen minimilämpötila	7,3
To = Ulkolämpötila =	0,0
Ti = sisälämpötila (mittaus 1,1m korkeudelta, keskeltä huonetilaa) =	23,5
Lämpötilaindeksi alueen minimilämpötilasta=	31

Kommentit: Lähikuva oven ikkunasta jossa karmivuoto. Korjausluokka 1

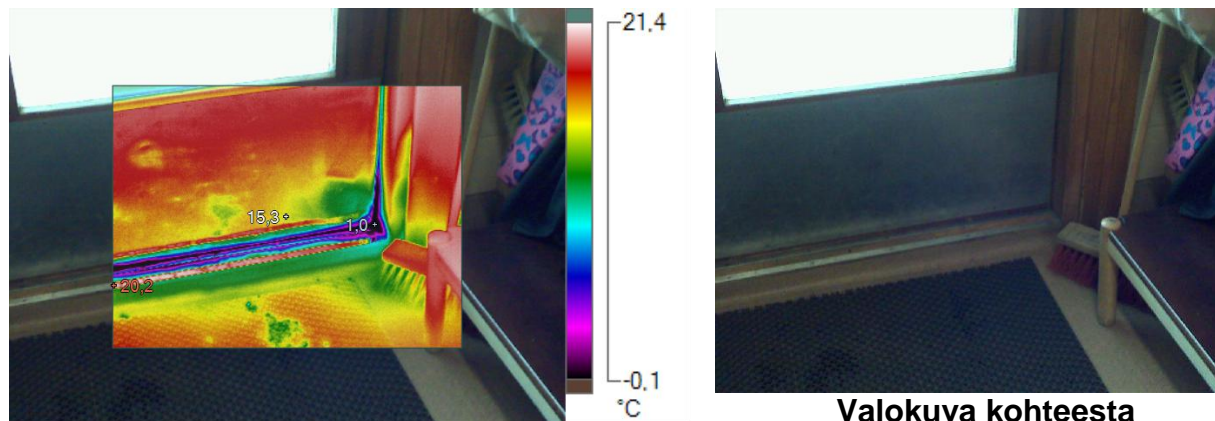
Lämpökuvausraportti

Raportointipäiväys: 9.3.2011

Kohde: Suitsikujan päiväkoti

Kuvausajankohta: 9.3.2011 9:49:18

Kuvauskohde: Eteinen (28)



Valokuva kohteesta

Kuvausolosuhteet:

Kuvauksen suorittaja	Ville Suvivuo
Paine-ero rakenteen yli (Pa)	-0.. -5 Pa
Kuvausetäisyys	2 m
Ulkoilman lämpötila	0

Lämpökuvan merkkiedot:

Nimi	Lämpötila	Emissiivisyys	Tausta
Keskipiste	15,3°C	0,94	23,5°C
Kuuma	20,2°C	0,94	23,5°C
Kylmä	1,0°C	0,94	23,5°C

Kuvan ja kameran yleiset tiedot:

	IR000605.IS2
Taustalämpötila	23,5°C
Keskilämpötila	15,8°C
Kuva-asteikko	1,0°C ... 20,2°C
Kameramalli	Fluke TiR32
Kameran sarjanumero	Fluke TiR32-10070314
Kuvan aika	9.3.2011 9:49:18
Kalibrointialue	-10,0°C ... 80,0°C

Lämpötilaindeksit:

Talue= mittausalueen minimilämpötila	1,0
To = Ulkolämpötila =	0,0
Ti = sisälämpötila (mittaus 1,1m korkeudelta, keskeltä huonetilaa) =	23,5
Lämpötilaindeksi alueen minimilämpötilasta=	4

Kommentit: Ulko-oven tiivisteet kuluneet. Korjausluokka 1

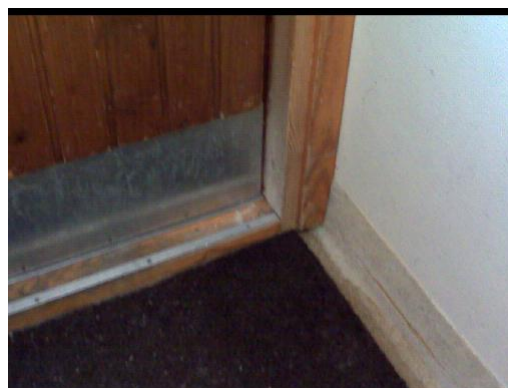
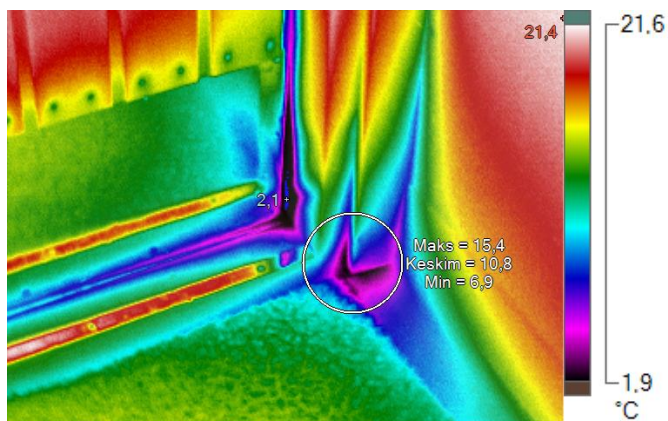
Lämpökuvausraportti

Raportointipäiväys: 9.3.2011

Kohde: Suitsikujan päiväkot

Kuvausajankohta: 9.3.2011 9:55:18

Kuvauskohde: Keittiön ulko-ovi



Valokuva kohteesta

Kuvausolosuhteet:

Kuvauksen suorittaja	Ville Suvivuo
Paine-ero rakenteen yli (Pa)	-0.. -5 Pa
Kuvausetäisyys	2 m
Ulkoilman lämpötila	0

Lämpökuvan merkkiedot:

Nimi	Keskiarvo	Minimi	Maksimi	Emissiivisyys	Tausta
A0	10,8°C	6,9°C	15,4°C	0,94	23,5°C

Nimi	Lämpötila	Emissiivisyys	Tausta
Kuuma	21,4°C	0,94	23,5°C
Kylmä	2,1°C	0,94	23,5°C

Kuvan ja kameran yleiset tiedot:

	IR000606.IS2
Taustalämpötila	23,5°C
Keskilämpötila	15,7°C
Kuva-asteikko	2,1°C ... 21,4°C
Kameramalli	Fluke TiR32
Kameran sarjanumero	Fluke TiR32-10070314
Kuvan aika	9.3.2011 9:55:18
Kalibrointialue	-10,0°C ... 80,0°C

Lämpötilaindeksit:

Talue= mittausalueen minimilämpötila	2,1
To = Ulkolämpötila =	0,0
Ti = sisälämpötila (mittaus 1,1m korkeudelta, keskeltä huonetilaa) =	23,5
Lämpötilaindeksi alueen minimilämpötilasta=	9

Kommentit: Keittiön ulko-ovessa karmi- ja tiivistevuotoja. Korjausluokka 1

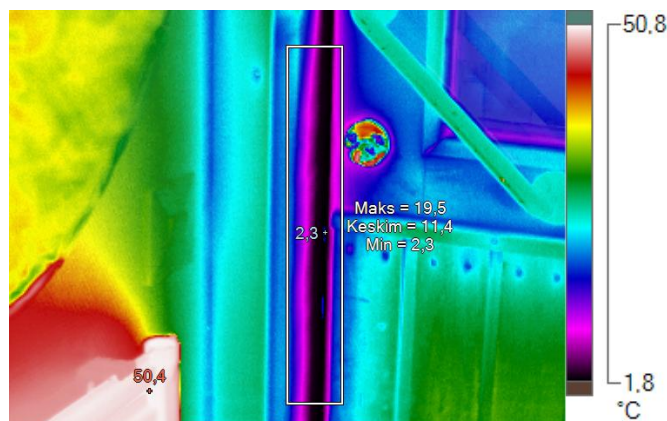
Lämpökuvausraportti

Raportointipäiväys: 9.3.2011

Kohde: Suitsikujan päiväkoti

Kuvausajankohta: 9.3.2011 9:55:40

Kuvauskohde: Keittiön ulko-ovi



Valokuva kohteesta

Kuvausolosuhteet:

Kuvauksen suorittaja	Ville Suvivuo
Paine-ero rakenteen yli (Pa)	-0.. -5 Pa
Kuvausetäisyys	2 m
Ulkoilman lämpötila	0

Lämpökuvan merkkiedot:

Nimi	Keskiarvo	Minimi	Maksimi	Emissiivisyys	Tausta
A0	11,4°C	2,3°C	19,5°C	0,94	23,5°C

Nimi	Lämpötila	Emissiivisyys	Tausta
Kuuma	50,4°C	0,94	23,5°C
Kylmä	2,3°C	0,94	23,5°C

Kuvan ja kameran yleiset tiedot:

	IR000607.IS2
Taustalämpötila	23,5°C
Keskilämpötila	21,2°C
Kuva-asteikko	2,3°C ... 50,4°C
Kameramalli	Fluke TiR32
Kameran sarjanumero	Fluke TiR32-10070314
Kuvan aika	9.3.2011 9:55:40
Kalibrointialue	-10,0°C ... 80,0°C

Lämpötilaindeksit:

Talue= mittausalueen minimilämpötila	2,3
To = Ulkolämpötila =	0,0
Ti = sisälämpötila (mittaus 1,1m korkeudelta, keskeltä huonetilaa) =	23,5
Lämpötilaindeksi alueen minimilämpötilasta=	10

Kommentit: Ulko-oven tiiviste puutteita. Korjausluokka 1

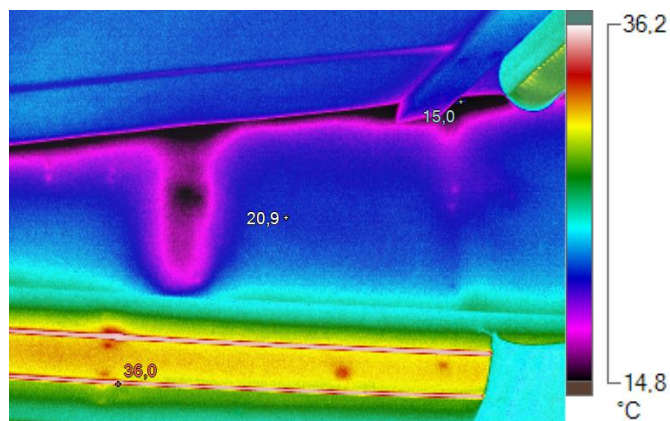
Lämpökuvausraportti

Raportointipäiväys: 9.3.2011

Kohde: Suitsikujan päiväkoti

Kuvausajankohta: 9.3.2011 10:03:02

Kuvauskohde: Lepo ja leikkihuone (32)



Valokuva kohteesta

Kuvausolosuhteet:

Kuvauksen suorittaja	Ville Suvivuo
Paine-ero rakenteen yli (Pa)	-0.. -5 Pa
Kuvausetäisyys	2 m
Ulkoilman lämpötila	0

Lämpökuvan merkkiedot:

Nimi	Lämpötila	Emissiivisyys	Tausta
Keskipiste	20,9°C	0,94	23,0°C
Kuuma	36,0°C	0,94	23,0°C
Kylmä	15,0°C	0,94	23,0°C

Kuvan ja kameran yleiset tiedot:

	IR000608.IS2
Taustalämpötila	23,0°C
Keskilämpötila	21,9°C
Kuva-asteikko	15,0°C ... 36,0°C
Kameramalli	Fluke TiR32
Kameran sarjanumero	Fluke TiR32-10070314
Kuvan aika	9.3.2011 10:03:02
Kalibrointialue	-10,0°C ... 80,0°C

Lämpötilaindeksit:

Talue= mittausalueen minimilämpötila	15,0
To = Ulkolämpötila =	0,0
Ti = sisälämpötila (mittaus 1,1m korkeudelta, keskeltä huonetilaa) =	23,0
Lämpötilaindeksi alueen minimilämpötilasta=	65

Kommentit: Katon rajassa ja seinässä ilmavuotoa ja eriste puutteita. Korjausluokka 3

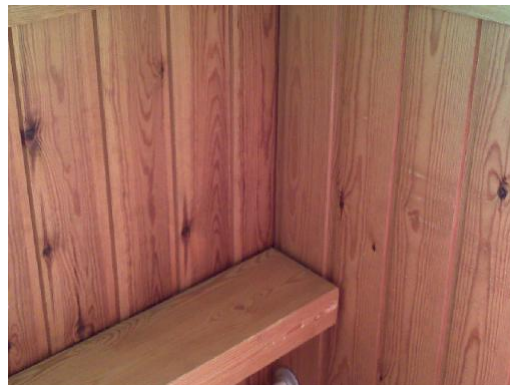
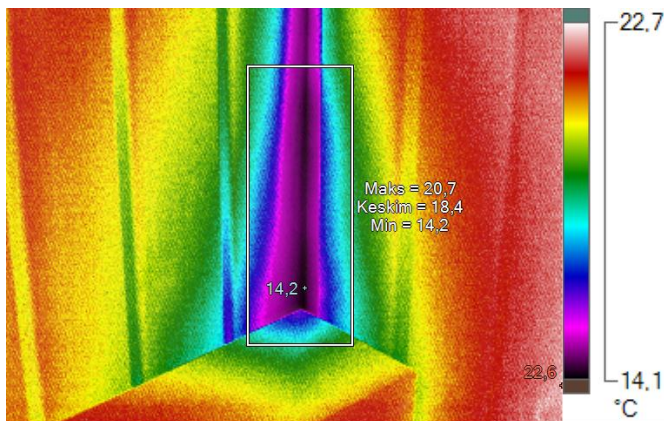
Lämpökuvausraportti

Raportointipäiväys: 9.3.2011

Kohde: Suitsikujan päiväkotii

Kuvausajankohta: 9.3.2011 10:06:27

Kuvauskohde: Kotikeittiö (35)



Valokuva kohteesta

Kuvausolosuhteet:

Kuvauksen suorittaja	Ville Suvivuo
Paine-ero rakenteen yli (Pa)	-0.. -5 Pa
Kuvausetäisyys	2 m
Ulkoilman lämpötila	0

Lämpökuvan merkkiedot:

Nimi	Keskiarvo	Minimi	Maksimi	Emissiivisyys	Tausta
A0	18,4°C	14,2°C	20,7°C	0,94	23,0°C

Nimi	Lämpötila	Emissiivisyys	Tausta
Kuuma	22,6°C	0,94	23,0°C
Kylmä	14,2°C	0,94	23,0°C

Kuvan ja kameran yleiset tiedot:

	IR000609.IS2
Taustalämpötila	23,0°C
Keskilämpötila	20,9°C
Kuva-asteikko	14,2°C ... 22,6°C
Kameramalli	Fluke TiR32
Kameran sarjanumero	Fluke TiR32-10070314
Kuvan aika	9.3.2011 10:06:27
Kalibroitalue	-10,0°C ... 80,0°C

Lämpötilaindeksit:

Talue= mittausalueen minimilämpötila	14,2
To = Ulkolämpötila =	0,0
Ti = sisälämpötila (mittaus 1,1m korkeudelta, keskeltä huonetilaa) =	23,0
Lämpötilaindeksi alueen minimilämpötilasta=	62

Kommentit: Nurkassa ilmavuotoa. Korjausluokka 2

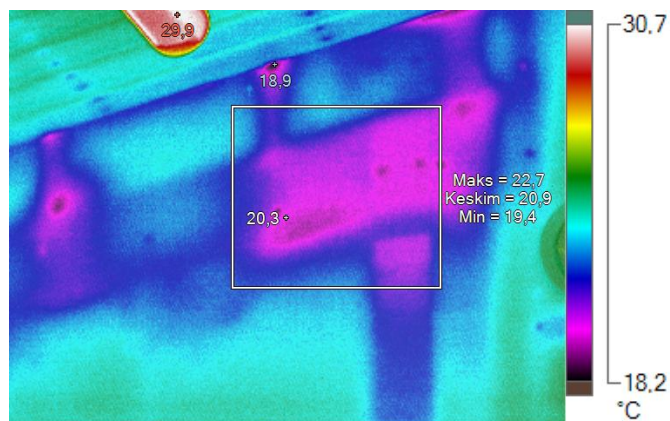
Lämpökuvausraportti

Raportointipäiväys: 9.3.2011

Kohde: Suitsikujan päiväkoti

Kuvausajankohta: 9.3.2011 10:14:09

Kuvauskohde: Yhteishalli (16)



Valokuva kohteesta

Kuvausolosuhteet:

Kuvauksen suorittaja	Ville Suvivuo
Paine-ero rakenteen yli (Pa)	-0.. -5 Pa
Kuvausetäisyys	3 m
Ulkoilman lämpötila	0

Lämpökuvan merkkiedot:

Nimi	Keskiarvo	Minimi	Maksimi	Emissiivisyys	Tausta
A0	20,9°C	19,4°C	22,7°C	0,94	23,5°C
Nimi	Lämpötila	Emissiivisyys	Tausta		
Keskipiste	20,3°C	0,94	23,5°C		
Kuuma	29,9°C	0,94	23,5°C		
Kylmä	18,9°C	0,94	23,5°C		

Kuvan ja kameran yleiset tiedot:

	IR000611.IS2
Taustalämpötila	23,5°C
Keskilämpötila	22,1°C
Kuva-asteikko	18,9°C ... 29,9°C
Kameramalli	Fluke TiR32
Kameran sarjanumero	Fluke TiR32-10070314
Kuvan aika	9.3.2011 10:14:09
Kalibrointialue	-10,0°C ... 80,0°C

Lämpötilaindeksit:

Talue= mittausalueen minimilämpötila	18,9
To = Ulkolämpötila =	0,0
Ti = sisälämpötila (mittaus 1,1m korkeudelta, keskeltä huonetilaa) =	23,5
Lämpötilaindeksi alueen minimilämpötilasta=	80

Kommentit: Seinässä eriste puutteita. Seinän lämpötilaindeksi on huonon ja välttävän rajalla. Seinä on tummunut vuotokohdista. Korjausluokka 3

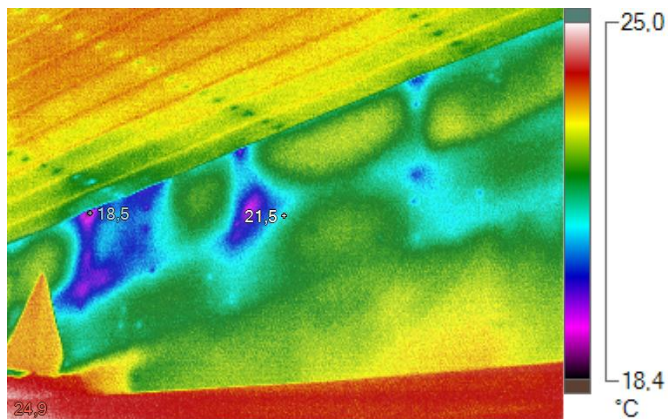
Lämpökuvausraportti

Raportointipäiväys: 9.3.2011

Kohde: Suitsikujan päiväkoti

Kuvausajankohta: 9.3.2011 10:14:20

Kuvauskohde: IR000612.IS2



Valokuva kohteesta

Kuvaolosuhteet:

Kuvauksen suorittaja	Ville Suvivuo
Paine-ero rakenteen yli (Pa)	-0.. -5 Pa
Kuvausetäisyys	3 m
Ulkoilman lämpötila	0

Lämpökuvan merkkiedot:

Nimi	Lämpötila	Emissiivisyys	Tausta
Keskipiste	21,5°C	0,94	23,5°C
Kuuma	24,9°C	0,94	23,5°C
Kylmä	18,5°C	0,94	23,5°C

Kuvan ja kameran yleiset tiedot:

	IR000612.IS2
Taustalämpötila	23,5°C
Keskilämpötila	22,6°C
Kuva-asteikko	18,5°C ... 24,9°C
Kameramalli	Fluke TiR32
Kameran sarjanumero	Fluke TiR32-10070314
Kuvan aika	9.3.2011 10:14:20
Kalibrintialue	-10,0°C ... 80,0°C

Lämpötilaindeksit:

Talue= mittausalueen minimilämpötila	18,5
To = Ulkolämpötila =	0,0
Ti = sisälämpötila (mittaus 1,1m korkeudelta, keskeltä huonetilaa) =	23,5
Lämpötilaindeksi alueen minimilämpötilasta=	79

Kommentit: Seinässä eriste puutteita. Seinän lämpötilaindeksi on huono. Seinä on tummunut vuotokohdista. Korjausluokka 3

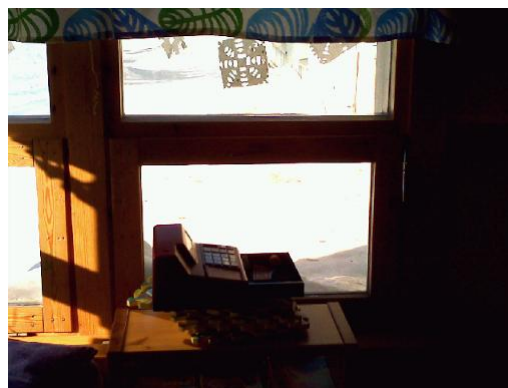
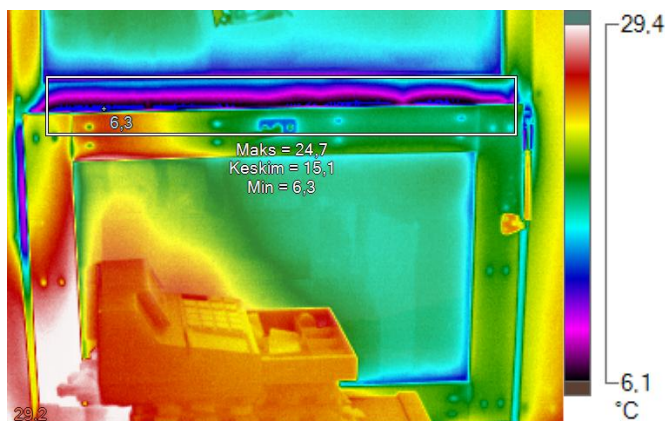
Lämpökuvausraportti

Raportointipäiväys: 9.3.2011

Kohde: Suitsikujan päiväkoti

Kuvausajankohta: 9.3.2011 10:27:58

Kuvauskohde: Lepo ja leikki (41)



Valokuva kohteesta

Kuvausolosuhteet:

Kuvauksen suorittaja	Ville Suvivuo
Paine-ero rakenteen yli (Pa)	-0.. -5 Pa
Kuvausetäisyys	2 m
Ulkoilman lämpötila	0

Lämpökuvan merkkiedot:

Nimi	Keskiarvo	Minimi	Maksimi	Emissiivisyys	Tausta
A0	15,1°C	6,3°C	24,7°C	0,94	23,5°C

Nimi	Lämpötila	Emissiivisyys	Tausta
Kuuma	29,2°C	0,94	23,5°C
Kylmä	6,3°C	0,94	23,5°C

Kuvan ja kameran yleiset tiedot:

	IR000613.IS2
Taustalämpötila	23,5°C
Keskilämpötila	19,8°C
Kuva-asteikko	6,3°C ... 29,2°C
Kameramalli	Fluke TiR32
Kameran sarjanumero	Fluke TiR32-10070314
Kuvan aika	9.3.2011 10:27:58
Kalibrointialue	-10,0°C ... 80,0°C

Lämpötilaindeksit:

Talue= mittausalueen minimilämpötila	6,3
To = Ulkolämpötila =	0,0
Ti = sisälämpötila (mittaus 1,1m korkeudelta, keskeltä huonetilaa) =	23,5
Lämpötilaindeksi alueen minimilämpötilasta=	27

Kommentit: Tuuletusikkunassa tiivistevuoto. Korjausluokka 1

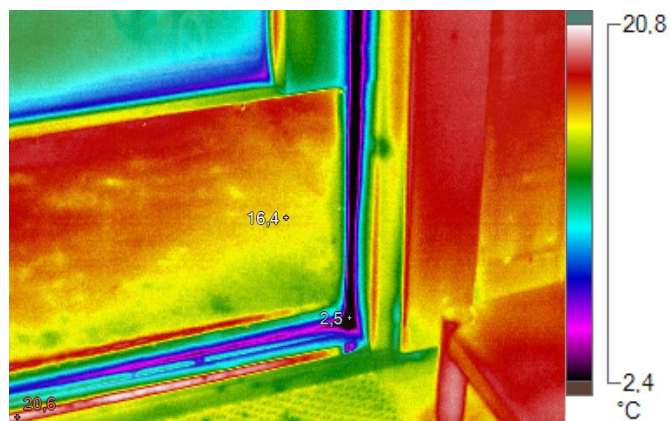
Lämpökuvausraportti

Raportointipäiväys: 9.3.2011

Kohde: Suitsikujan päiväkoti

Kuvausajankohta: 9.3.2011 10:35:42

Kuvauskohde: Tuulikaappi (1)



Valokuva kohteesta

Kuvausolosuhteet:

Kuvauksen suorittaja	Ville Suvivuo
Paine-ero rakenteen yli (Pa)	-0.. -5 Pa
Kuvausetäisyys	2 m
Ulkoilman lämpötila	0

Lämpökuvan merkkiedot:

Nimi	Lämpötila	Emissiivisyys	Tausta
Keskipiste	16,4°C	0,94	23,5°C
Kuuma	20,6°C	0,94	23,5°C
Kylmä	2,5°C	0,94	23,5°C

Kuvan ja kameran yleiset tiedot:

	IR000614.IS2
Taustalämpötila	23,5°C
Keskilämpötila	15,8°C
Kuva-asteikko	2,5°C ... 20,6°C
Kameramalli	Fluke TiR32
Kameran sarjanumero	Fluke TiR32-10070314
Kuvan aika	9.3.2011 10:35:42
Kalibrointialue	-10,0°C ... 80,0°C

Lämpötilaindeksit:

Talue= mittausalueen minimilämpötila	2,5
To = Ulkolämpötila =	0,0
Ti = sisälämpötila (mittaus 1,1m korkeudelta, keskeltä huonetilaa) =	23,5
Lämpötilaindeksi alueen minimilämpötilasta=	11

Kommentit: Ulko-ovessa tiivistevuotoja. Korjausluokka 1