

# Lämpökuvausraportti

Raportointipäiväys: 13.12.2011



**ThermoSunEco Oy**

Annantie 19, 04220 Kerava

P. 010 2191 499

## Lämpökuvausraportti

### *Rekolanmäen päiväkoti*



Asiakkaan nimi:

**Vantaan Tilakeskus**

Mikko Krohn

01300 Vantaa

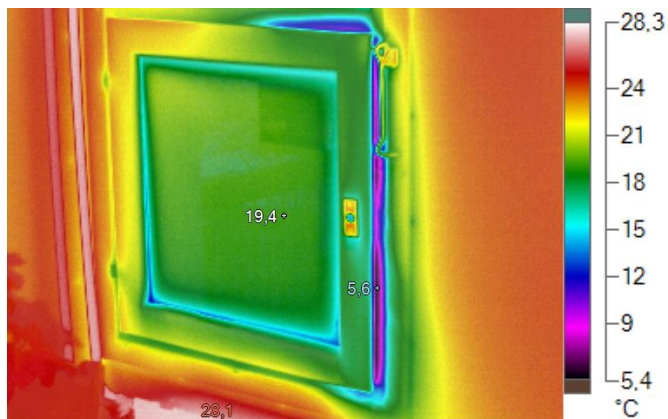
# Lämpökuvausraportti

Raportointipäiväys: 13.12.2011

Kohde: Rekolanmäen päiväkot

Kuvausajankohta: 12.12.2011 9:20:44

Kuvauskohde: Ryhmähuone 3



Valokuva kohteesta

## Kuvaolosuhteet:

Kuvauksen suorittaja	Ville Suvivuo
Paine-ero	-2.. - 4 Pascalia
Ulkoilman lämpötila	-2.. - 0 C
Tuulen suunta ja nopeus m/s	Heikkoa
Kuvaus etäisyys	2 -3 m

## Lämpökuvan merkkiedot:

Nimi	Lämpötila	Emissiivisyys	Tausta
Keskipiste	19,4°C	0,94	22,5°C
Kuuma	28,1°C	0,94	22,5°C
Kylmä	5,6°C	0,94	22,5°C

## Kuvan ja kameran yleiset tiedot:

	IR001269.IS2
Taustalämpötila	22,5°C
Keskilämpötila	21,4°C
Kuva-asteikko	5,6°C ... 28,1°C
Kameramalli	Fluke TiR32
Kameran sarjanumero	Fluke TiR32-10070314
Kuvan aika	12.12.2011 9:20:44
Kalibrointialue	-10,0°C ... 80,0°C

Kommentit: Ryhmähuone 3 tuuletusikkunan tiivistevuoto. Korjausluokka 1

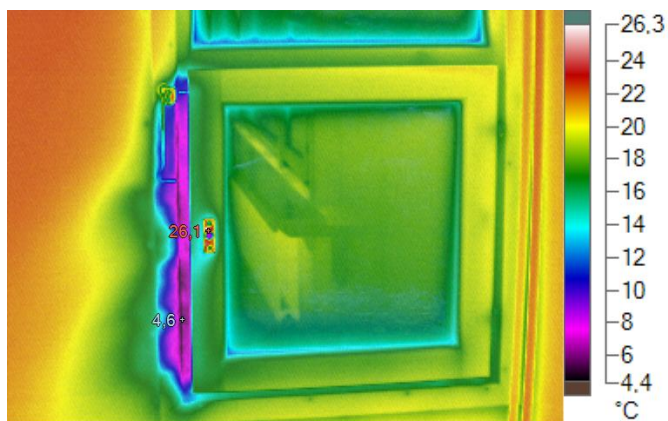
# Lämpökuvausraportti

Raportointipäiväys: 13.12.2011

Kohde: Rekolanmäen päiväkot

Kuvausajankohta: 12.12.2011 9:24:10

Kuvauskohde: Leikki/lepuhuone 6



Valokuva kohteesta

## Kuvausolosuhteet:

Kuvauksen suorittaja	Ville Suvivuo
Paine-ero	-2.. - 4 Pascalia
Ulkoilman lämpötila	-2.. - 0 C
Tuulen suunta ja nopeus m/s	Heikkoa
Kuvaus etäisyys	2 -3 m

## Lämpökuvan merkkiedot:

Nimi	Lämpötila	Emissiivisyys	Tausta
Kuuma	26,1°C	0,94	22,5°C
Kylmä	4,6°C	0,94	22,5°C

## Kuvan ja kameran yleiset tiedot:

	IR001270.IS2
Taustalämpötila	22,5°C
Keskilämpötila	18,4°C
Kuva-asteikko	4,6°C ... 26,1°C
Kameramalli	Fluke TiR32
Kameran sarjanumero	Fluke TiR32-10070314
Kuvan aika	12.12.2011 9:24:10
Kalibrointialue	-10,0°C ... 80,0°C

**Kommentit:** Tuuletusikkunan tiivistevuoto. Korjausluokka 1

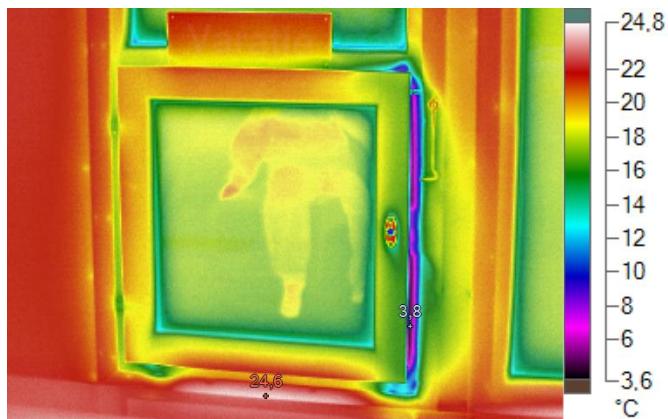
# Lämpökuvausraportti

Raportointipäiväys: 13.12.2011

Kohde: Rekolanmäen päiväkot

Kuvausajankohta: 12.12.2011 9:25:09

Kuvauskohde: Leikki/lepohuone 6



Valokuva kohteesta

## Kuvausolosuhteet:

Kuvauksen suorittaja	Ville Suvivuo
Paine-ero	-2.. - 4 Pascalia
Ulkoilman lämpötila	-2.. - 0 C
Tuulen suunta ja nopeus m/s	Heikkoa
Kuvaus etäisyys	2 -3 m

## Lämpökuvan merkkiedot:

Nimi	Lämpötila	Emissiivisyys	Tausta
Kuuma	24,6°C	0,94	22,5°C
Kylmä	3,8°C	0,94	22,5°C

## Kuvan ja kameran yleiset tiedot:

	IR001271.IS2
Taustalämpötila	22,5°C
Keskilämpötila	19,0°C
Kuva-asteikko	3,8°C ... 24,6°C
Kameramalli	Fluke TiR32
Kameran sarjanumero	Fluke TiR32-10070314
Kuvan aika	12.12.2011 9:25:09
Kalibrointialue	-10,0°C ... 80,0°C

**Kommentit:** Tuuletusikkunan tiivistevuoto. Korjausluokka 1

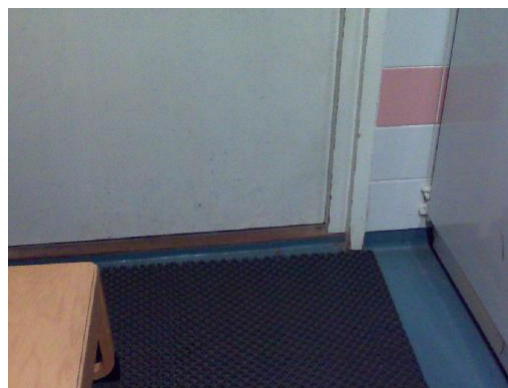
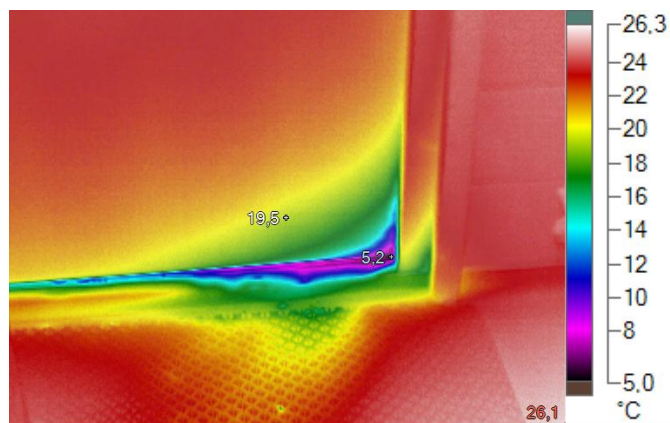
# Lämpökuvausraportti

Raportointipäiväys: 13.12.2011

Kohde: Rekolanmäen päiväkoti

Kuvausajankohta: 12.12.2011 9:26:33

Kuvauskohde: Ulko-ovi



Valokuva kohteesta

## Kuvausolosuhteet:

Kuvauksen suorittaja	Ville Suvivuo
Paine-ero	-2.. - 4 Pascalia
Ulkoilman lämpötila	-2.. - 0 C
Tuulen suunta ja nopeus m/s	Heikkoa
Kuvaus etäisyys	2 -3 m

## Lämpökuvan merkkiedot:

Nimi	Lämpötila	Emissiivisyys	Tausta
Keskipiste	19,5°C	0,94	22,5°C
Kuuma	26,1°C	0,94	22,5°C
Kylmä	5,2°C	0,94	22,5°C

## Kuvan ja kameran yleiset tiedot:

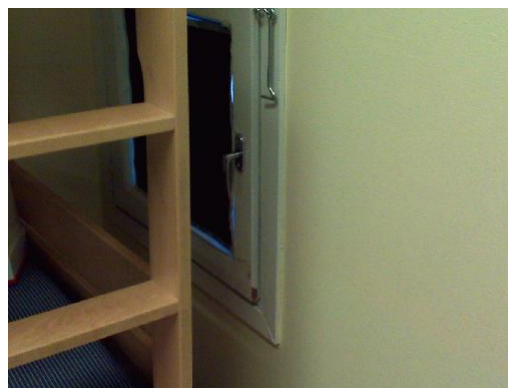
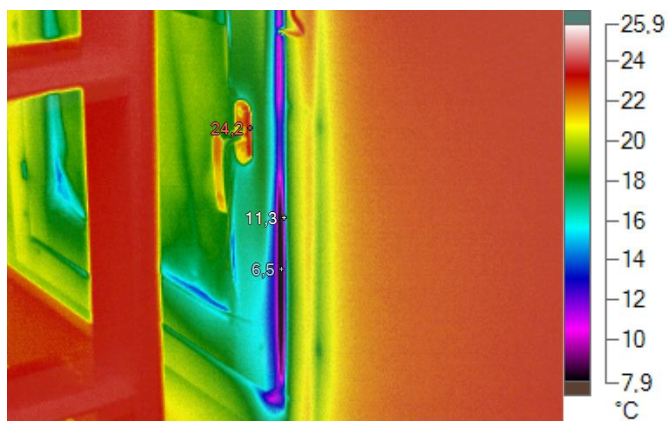
	IR001272.IS2
Taustalämpötila	22,5°C
Keskilämpötila	22,0°C
Kuva-asteikko	5,2°C ... 26,1°C
Kameramalli	Fluke TiR32
Kameran sarjanumero	Fluke TiR32-10070314
Kuvan aika	12.12.2011 9:26:33
Kalibrointialue	-10,0°C ... 80,0°C

**Kommentit: Ulko-oven tiivistevuoto. Korjausluokka 2**

# Lämpökuvausraportti

Raportointipäiväys: 13.12.2011

Kohde: Rekolanmäen päiväkot  
Kuvausajankohta: 12.12.2011 9:37:08  
Kuvauskohde: Leikki/lepohuone 13



Valokuva kohteesta

## Kuvaolosuhteet:

Kuvauksen suorittaja	Ville Suvivuo
Paine-ero	-2.. - 4 Pascalia
Ulkoilman lämpötila	-2.. - 0 C
Tuulen suunta ja nopeus m/s	Heikkoa
Kuvaus etäisyys	2 -3 m

## Lämpökuvan merkkiedot:

Nimi	Lämpötila	Emissiivisyys	Tausta
Keskipiste	11,3°C	0,94	21,5°C
Kuuma	24,2°C	0,94	21,5°C
Kylmä	6,5°C	0,94	21,5°C

## Kuvan ja kameran yleiset tiedot:

	IR001273.IS2
Taustalämpötila	21,5°C
Keskilämpötila	21,1°C
Kuva-asteikko	6,5°C ... 24,2°C
Kameramalli	Fluke TiR32
Kameran sarjanumero	Fluke TiR32-10070314
Kuvan aika	12.12.2011 9:37:08
Kalibrointialue	-10,0°C ... 80,0°C

Kommentit: Tuuletusikkunan tiivistevuoto. Korjausluokka 1

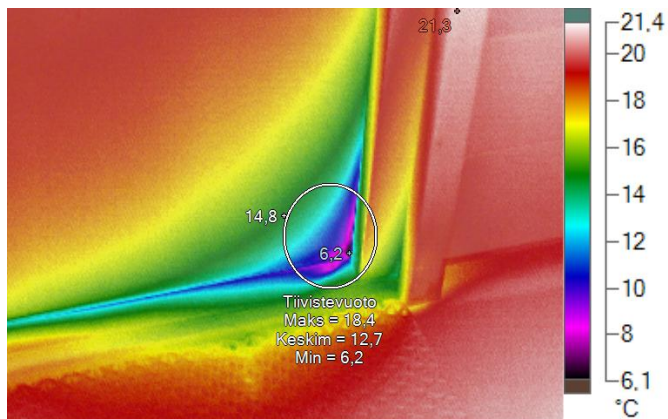
# Lämpökuvausraportti

Raportointipäiväys: 13.12.2011

Kohde: Rekolanmäen päiväkot

Kuvausajankohta: 12.12.2011 9:38:20

Kuvauskohde: Ulko-ovi TK 8



Valokuva kohteesta

## Kuvausolosuhteet:

Kuvauksen suorittaja	Ville Suvivuo
Paine-ero	-2.. - 4 Pascalia
Ulkoilman lämpötila	-2.. - 0 C
Tuulen suunta ja nopeus m/s	Heikkoa
Kuvaus etäisyys	2 -3 m

## Lämpökuvan merkkiedot:

Nimi	Keskiarvo	Minimi	Maksimi	Emissiivisyys	Tausta
Tiivistevuoto	12,7°C	6,2°C	18,4°C	0,94	21,5°C

Nimi	Lämpötila	Emissiivisyys	Tausta
Keskipiste	14,8°C	0,94	21,5°C
Kuuma	21,3°C	0,94	21,5°C
Kylmä	6,2°C	0,94	21,5°C

## Kuvan ja kameran yleiset tiedot:

	IR001274.IS2
Taustalämpötila	21,5°C
Keskilämpötila	18,0°C
Kuva-asteikko	6,2°C ... 21,3°C
Kameramalli	Fluke TiR32
Kameran sarjanumero	Fluke TiR32-10070314
Kuvan aika	12.12.2011 9:38:20
Kalibrointialue	-10,0°C ... 80,0°C

Kommentit: TK 8 ulko-oven tiivistevuoto. Korjausluokka 2

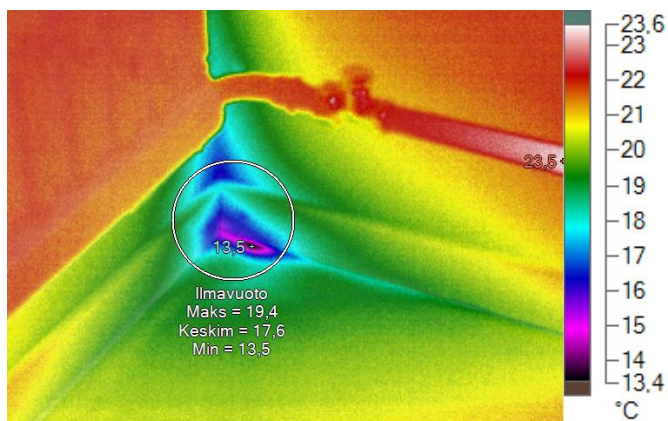
# Lämpökuvausraportti

Raportointipäiväys: 13.12.2011

Kohde: Rekolanmäen päiväkot

Kuvausajankohta: 12.12.2011 9:40:46

Kuvauskohde: Ryhmähuone 17



Valokuva kohteesta

## Kuvausolosuhteet:

Kuvauksen suorittaja	Ville Suvivuo
Paine-ero	-2.. - 4 Pascalia
Ulkoilman lämpötila	-2.. - 0 C
Tuulen suunta ja nopeus m/s	Heikkoa
Kuvaus etäisyys	2 -3 m

## Lämpökuvan merkkiedot:

Nimi	Keskiarvo	Minimi	Maksimi	Emissiivisyys	Tausta
Ilmavuoto	17,6°C	13,5°C	19,4°C	0,94	21,5°C

Nimi	Lämpötila	Emissiivisyys	Tausta
Kuuma	23,5°C	0,94	21,5°C
Kylmä	13,5°C	0,94	21,5°C

## Kuvan ja kameran yleiset tiedot:

	IR001275.IS2
Taustalämpötila	21,5°C
Keskilämpötila	20,5°C
Kuva-asteikko	13,5°C ... 23,5°C
Kameramalli	Fluke TiR32
Kameran sarjanumero	Fluke TiR32-10070314
Kuvan aika	12.12.2011 9:40:46
Kalibrointialue	-10,0°C ... 80,0°C

Kommentit: Nurkassa pieni ilmavuoto. Lämpötilaindeksi minimipistelämpötilasta 63. Korjausluokka 2



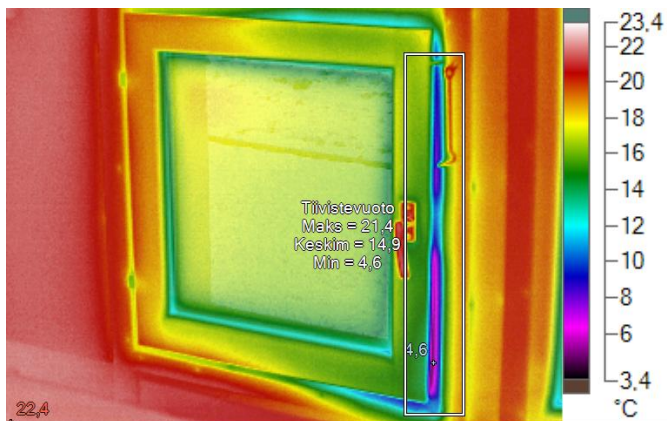
# Lämpökuvausraportti

Raportointipäiväys: 13.12.2011

Kohde: Rekolanmäen päiväkot

Kuvausajankohta: 12.12.2011 9:42:01

Kuvauskohde: Leikki/lepuhuone 20



Valokuva kohteesta

## Kuvaolosuhteet:

Kuvauksen suorittaja	Ville Suvivuo
Paine-ero	-2.. - 4 Pascalia
Ulkoilman lämpötila	-2.. - 0 C
Tuulen suunta ja nopeus m/s	Heikkoa
Kuvaus etäisyys	2 -3 m

## Lämpökuvan merkkiedot:

Nimi	Keskiarvo	Minimi	Maksimi	Emissiivisyys	Tausta
Tiivistevuoto	14,9°C	4,6°C	21,4°C	0,94	21,5°C

Nimi	Lämpötila	Emissiivisyys	Tausta
Kuuma	22,4°C	0,94	21,5°C
Kylmä	4,6°C	0,94	21,5°C

## Kuvan ja kameran yleiset tiedot:

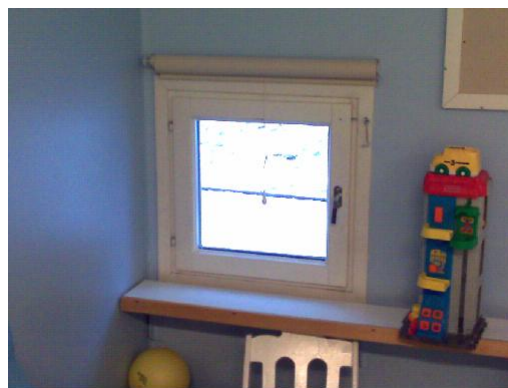
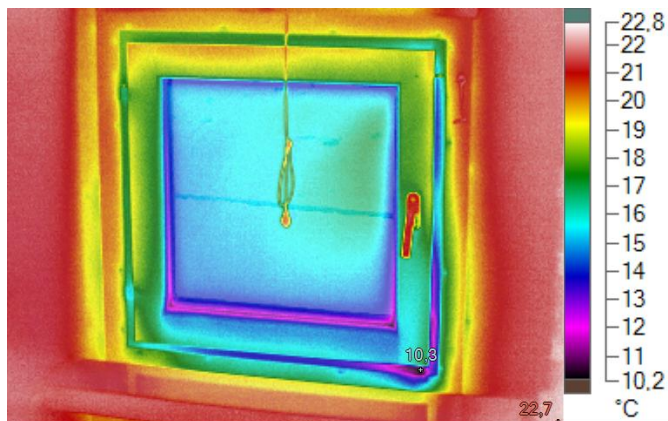
	IR001276.IS2
Taustalämpötila	21,5°C
Keskilämpötila	18,1°C
Kuva-asteikko	4,6°C ... 22,4°C
Kameramalli	Fluke TiR32
Kameran sarjanumero	Fluke TiR32-10070314
Kuvan aika	12.12.2011 9:42:01
Kalibroitalue	-10,0°C ... 80,0°C

Kommentit: Tuuletusikkunan tiivistevuoto. Korjausluokka 1

# Lämpökuvausraportti

Raportointipäiväys: 13.12.2011

Kohde: Rekolanmäen päiväkot  
Kuvausajankohta: 12.12.2011 9:43:06  
Kuvauskohde: Leikki/lepohuone 20



Valokuva kohteesta

## Kuvausolosuhteet:

Kuvauksen suorittaja	Ville Suvivuo
Paine-ero	-2.. - 4 Pascalia
Ulkoilman lämpötila	-2.. - 0 C
Tuulen suunta ja nopeus m/s	Heikkoa
Kuvaus etäisyys	2 -3 m

## Lämpökuvan merkkiedot:

Nimi	Lämpötila	Emissiivisyys	Tausta
Kuuma	22,7°C	0,94	21,5°C
Kylmä	10,3°C	0,94	21,5°C

## Kuvan ja kameran yleiset tiedot:

	IR001277.IS2
Taustalämpötila	21,5°C
Keskilämpötila	18,5°C
Kuva-asteikko	10,3°C ... 22,7°C
Kameramalli	Fluke TiR32
Kameran sarjanumero	Fluke TiR32-10070314
Kuvan aika	12.12.2011 9:43:06
Kalibrointialue	-10,0°C ... 80,0°C

Kommentit: Tuuletusikkunan tiivistevuoto. Korjausluokka 1

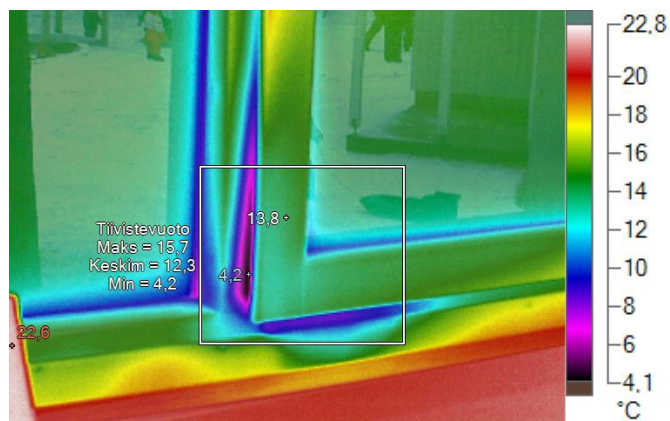
# Lämpökuvausraportti

Raportointipäiväys: 13.12.2011

Kohde: Rekolanmäen päiväkot

Kuvausajankohta: 12.12.2011 9:46:34

Kuvauskohde: Toimisto 26



Valokuva kohteesta

## Kuvausolosuhteet:

Kuvauksen suorittaja	Ville Suvivuo
Paine-ero	-2.. - 4 Pascalia
Ulkoilman lämpötila	-2.. - 0 C
Tuulen suunta ja nopeus m/s	Heikkoa
Kuvaus etäisyys	2 -3 m

## Lämpökuvan merkkiedot:

Nimi	Keskiarvo	Minimi	Maksimi	Emissiivisyys	Tausta
Tiivistevuoto	12,3°C	4,2°C	15,7°C	0,94	21,5°C

Nimi	Lämpötila	Emissiivisyys	Tausta
Keskipiste	13,8°C	0,94	21,5°C
Kuuma	22,6°C	0,94	21,5°C
Kylmä	4,2°C	0,94	21,5°C

## Kuvan ja kameran yleiset tiedot:

	IR001278.IS2
Taustalämpötila	21,5°C
Keskilämpötila	14,9°C
Kuva-asteikko	4,2°C ... 22,6°C
Kameramalli	Fluke TiR32
Kameran sarjanumero	Fluke TiR32-10070314
Kuvan aika	12.12.2011 9:46:34
Kalibroitalue	-10,0°C ... 80,0°C

Kommentit: Tuuletusikkunan tiivistevuoto. Korjausluokka 1

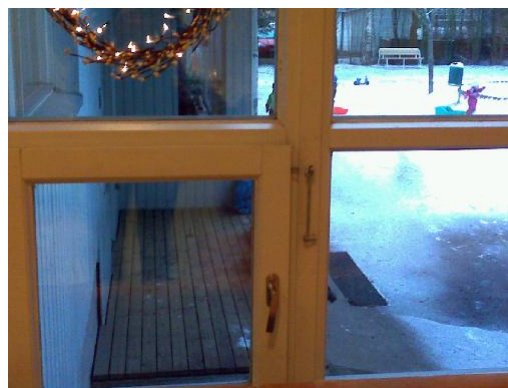
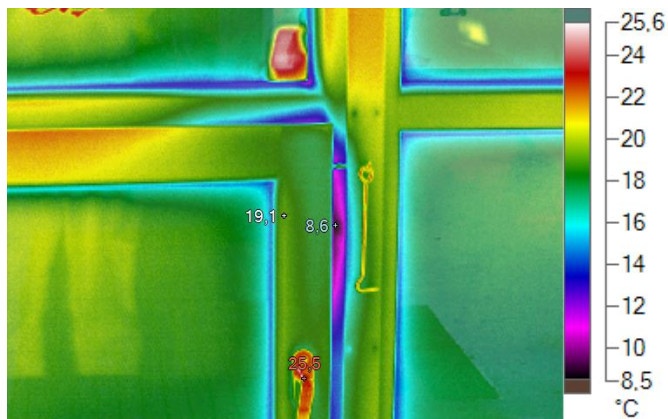
# Lämpökuvausraportti

Raportointipäiväys: 13.12.2011

Kohde: Rekolanmäen päiväkot

Kuvausajankohta: 12.12.2011 9:50:57

Kuvauskohde: Neuvottelu 28



Valokuva kohteesta

## Kuvaolosuhteet:

Kuvauksen suorittaja	Ville Suvivuo
Paine-ero	-2.. - 4 Pascalia
Ulkoilman lämpötila	-2.. - 0 C
Tuulen suunta ja nopeus m/s	Heikkoa
Kuvaus etäisyys	2 -3 m

## Lämpökuvan merkkiedot:

Nimi	Lämpötila	Emissiivisyys	Tausta
Keskipiste	19,1°C	0,94	21,5°C
Kuuma	25,5°C	0,94	21,5°C
Kylmä	8,6°C	0,94	21,5°C

## Kuvan ja kameran yleiset tiedot:

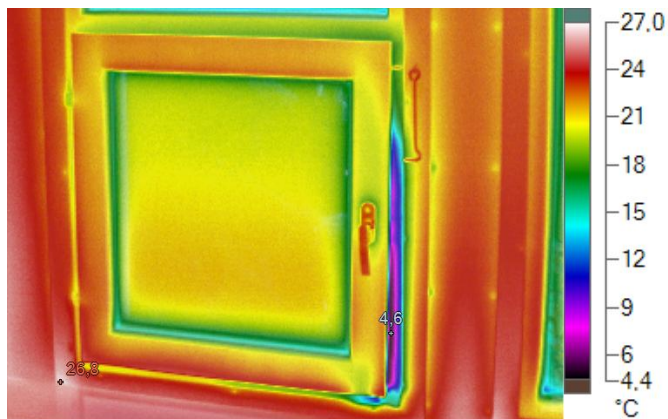
	IR001279.IS2
Taustalämpötila	21,5°C
Keskilämpötila	18,4°C
Kuva-asteikko	8,6°C ... 25,5°C
Kameramalli	Fluke TiR32
Kameran sarjanumero	Fluke TiR32-10070314
Kuvan aika	12.12.2011 9:50:57
Kalibrointialue	-10,0°C ... 80,0°C

Kommentit: Tuuletusikkunan tiivistevuoto. Korjausluokka 1

# Lämpökuvausraportti

Raportointipäiväys: 13.12.2011

Kohde: Rekolanmäen päiväkot  
Kuvausajankohta: 12.12.2011 9:52:48  
Kuvauskohde: Leikki/lepohuone 41



Valokuva kohteesta

## Kuvausolosuhteet:

Kuvauksen suorittaja	Ville Suvivuo
Paine-ero	-2.. - 4 Pascalia
Ulkoilman lämpötila	-2.. - 0 C
Tuulen suunta ja nopeus m/s	Heikkoa
Kuvaus etäisyys	2 -3 m

## Lämpökuvan merkkiedot:

Nimi	Lämpötila	Emissiivisyys	Tausta
Kuuma	26,8°C	0,94	21,5°C
Kylmä	4,6°C	0,94	21,5°C

## Kuvan ja kameran yleiset tiedot:

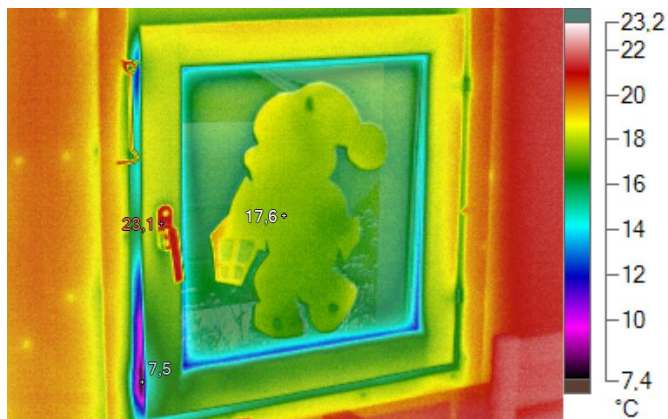
	IR001280.IS2
Taustalämpötila	21,5°C
Keskilämpötila	21,3°C
Kuva-asteikko	4,6°C ... 26,8°C
Kameramalli	Fluke TiR32
Kameran sarjanumero	Fluke TiR32-10070314
Kuvan aika	12.12.2011 9:52:48
Kalibrointialue	-10,0°C ... 80,0°C

Kommentit: Tuuletusikkunan tiivistevuoto. Korjausluokka 1

# Lämpökuvausraportti

Raportointipäiväys: 13.12.2011

Kohde: Rekolanmäen päiväkoti  
Kuvausajankohta: 12.12.2011 10:00:51  
Kuvauskohde: Leikki/lepohuone 50



Valokuva kohteesta

## Kuvaolosuhteet:

Kuvauksen suorittaja	Ville Suvivuo
Paine-ero	-2.. - 4 Pascalia
Ulkoilman lämpötila	-2.. - 0 C
Tuulen suunta ja nopeus m/s	Heikkoa
Kuvaus etäisyys	2 -3 m

## Lämpökuvan merkkiedot:

Nimi	Lämpötila	Emissiivisyys	Tausta
Keskipiste	17,6°C	0,94	21,5°C
Kuuma	23,1°C	0,94	21,5°C
Kylmä	7,5°C	0,94	21,5°C

## Kuvan ja kameran yleiset tiedot:

	IR001281.IS2
Taustalämpötila	21,5°C
Keskilämpötila	18,4°C
Kuva-asteikko	7,5°C ... 23,1°C
Kameramalli	Fluke TiR32
Kameran sarjanumero	Fluke TiR32-10070314
Kuvan aika	12.12.2011 10:00:51
Kalibrointialue	-10,0°C ... 80,0°C

Kommentit: Tuuletusikkunan tiivistevuoto. Korjausluokka 1

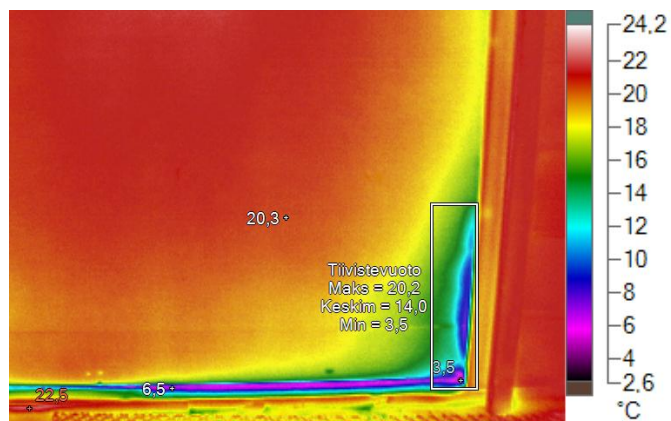
# Lämpökuvausraportti

Raportointipäiväys: 13.12.2011

Kohde: Rekolanmäen päiväkoti

Kuvausajankohta: 12.12.2011 10:02:19

Kuvauskohde: TK 43



Valokuva kohteesta

## Kuvausolosuhteet:

Kuvauksen suorittaja	Ville Suvivuo
Paine-ero	-2.. - 4 Pascalia
Ulkoilman lämpötila	-2.. - 0 C
Tuulen suunta ja nopeus m/s	Heikkoa
Kuvaus etäisyys	2 -3 m

## Lämpökuvan merkkiedot:

Nimi	Keskiarvo	Minimi	Maksimi	Emissiivisyys	Tausta
Tiivistevuoto	14,0°C	3,5°C	20,2°C	0,94	21,5°C

Nimi	Lämpötila	Emissiivisyys	Tausta
Keskipiste	20,3°C	0,94	21,5°C
Kuuma	22,5°C	0,94	21,5°C
Kylmä	3,5°C	0,94	21,5°C
	6,5°C	0,94	21,5°C

## Kuvan ja kameran yleiset tiedot:

	IR001282.IS2
Taustalämpötila	21,5°C
Keskilämpötila	19,5°C
Kuva-asteikko	3,5°C ... 22,5°C
Kameramalli	Fluke TiR32
Kameran sarjanumero	Fluke TiR32-10070314
Kuvan aika	12.12.2011 10:02:19
Kalibrointialue	-10,0°C ... 80,0°C

Kommentit: Ulko-ovessa tiivistevuoto. Korjausluokka 2

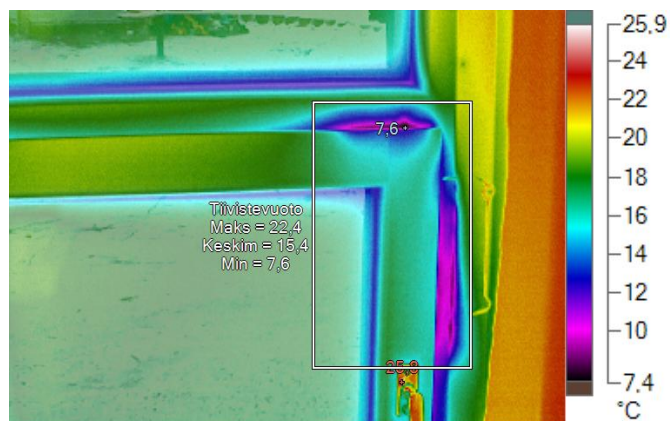
# Lämpökuvausraportti

Raportointipäiväys: 13.12.2011

Kohde: Rekolanmäen päiväkot

Kuvausajankohta: 12.12.2011 10:05:01

Kuvauskohde: Ryhmähuone 48



Valokuva kohteesta

## Kuvausolosuhteet:

Kuvauksen suorittaja	Ville Suvivuo
Paine-ero	-2.. - 4 Pascalia
Ulkoilman lämpötila	-2.. - 0 C
Tuulen suunta ja nopeus m/s	Heikkoa
Kuvaus etäisyys	2 -3 m

## Lämpökuvan merkkiedot:

Nimi	Keskiarvo	Minimi	Maksimi	Emissiivisyys	Tausta
Tiivistevuoto	15,4°C	7,6°C	22,4°C	0,94	21,5°C

Nimi	Lämpötila	Emissiivisyys	Tausta
Kuuma	25,8°C	0,94	21,5°C
Kylmä	7,6°C	0,94	21,5°C

## Kuvan ja kameran yleiset tiedot:

	IR001283.IS2
Taustalämpötila	21,5°C
Keskilämpötila	17,7°C
Kuva-asteikko	7,6°C ... 25,8°C
Kameramalli	Fluke TiR32
Kameran sarjanumero	Fluke TiR32-10070314
Kuvan aika	12.12.2011 10:05:01
Kalibroitalue	-10,0°C ... 80,0°C

Kommentit: Tuuletusikkunan tiivistevuoto. Korjausluokka 1



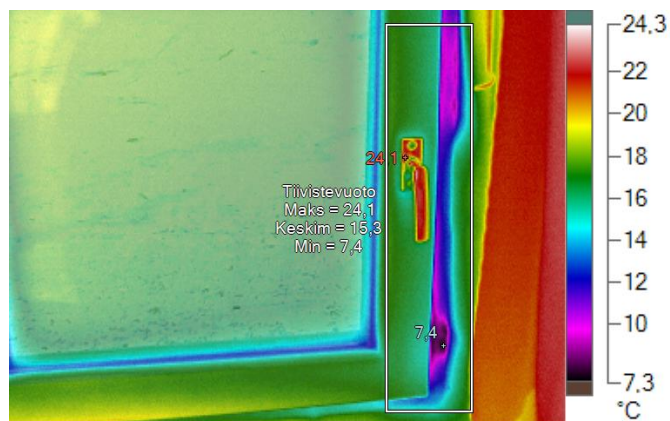
# Lämpökuvausraportti

Raportointipäiväys: 13.12.2011

Kohde: Rekolanmäen päiväkoti

Kuvausajankohta: 12.12.2011 10:05:19

Kuvauskohde: Ryhmähuone 48



Valokuva kohteesta

## Kuvausolosuhteet:

Kuvauksen suorittaja	Ville Suvivuo
Paine-ero	-2.. - 4 Pascalia
Ulkoilman lämpötila	-2.. - 0 C
Tuulen suunta ja nopeus m/s	Heikkoa
Kuvaus etäisyys	2 -3 m

## Lämpökuvan merkkiedot:

Nimi	Keskiarvo	Minimi	Maksimi	Emissiivisyys	Tausta
Tiivistevuoto	15,3°C	7,4°C	24,1°C	0,94	21,5°C

Nimi	Lämpötila	Emissiivisyys	Tausta
Kuuma	24,1°C	0,94	21,5°C
Kylmä	7,4°C	0,94	21,5°C

## Kuvan ja kameran yleiset tiedot:

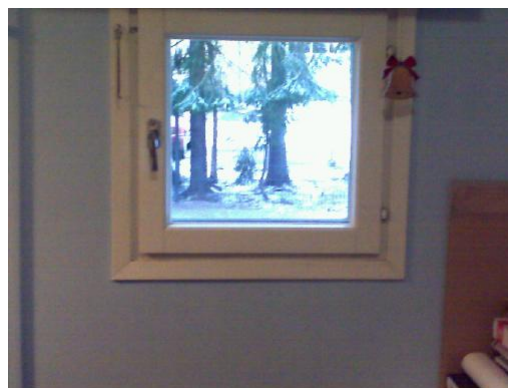
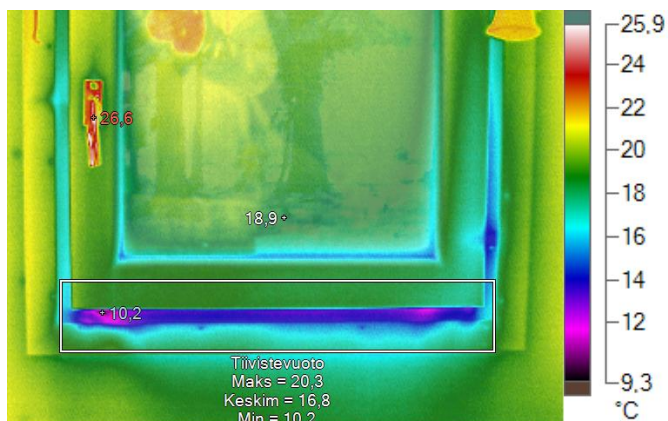
	IR001284.IS2
Taustalämpötila	21,5°C
Keskilämpötila	17,7°C
Kuva-asteikko	7,4°C ... 24,1°C
Kameramalli	Fluke TiR32
Kameran sarjanumero	Fluke TiR32-10070314
Kuvan aika	12.12.2011 10:05:19
Kalibroitalue	-10,0°C ... 80,0°C

Kommentit: Tuuletusikkunan tiivistevuoto. Korjausluokka 1

# Lämpökuvausraportti

Raportointipäiväys: 13.12.2011

Kohde: Rekolanmäen päiväkot  
Kuvausajankohta: 12.12.2011 10:07:54  
Kuvauskohde: Ryhmähuone 48



Valokuva kohteesta

## Kuvausolosuhteet:

Kuvauksen suorittaja	Ville Suvivuo
Paine-ero	-2.. - 4 Pascalia
Ulkoilman lämpötila	-2.. - 0 C
Tuulen suunta ja nopeus m/s	Heikkoa
Kuvaus etäisyys	2 -3 m

## Lämpökuvan merkkiedot:

Nimi	Keskiarvo	Minimi	Maksimi	Emissiivisyys	Tausta
Tiivistevuoto	16,8°C	10,2°C	20,3°C	0,94	21,5°C

Nimi	Lämpötila	Emissiivisyys	Tausta
Keskipiste	18,9°C	0,94	21,5°C
Kuuma	26,6°C	0,94	21,5°C
Kylmä	10,2°C	0,94	21,5°C

## Kuvan ja kameran yleiset tiedot:

	IR001285.IS2
Taustalämpötila	21,5°C
Keskilämpötila	18,9°C
Kuva-asteikko	10,2°C ... 26,6°C
Kameramalli	Fluke TiR32
Kameran sarjanumero	Fluke TiR32-10070314
Kuvan aika	12.12.2011 10:07:54
Kalibrointialue	-10,0°C ... 80,0°C

Kommentit: Tuuletusikkunan tiivistevuoto. Korjausluokka 1

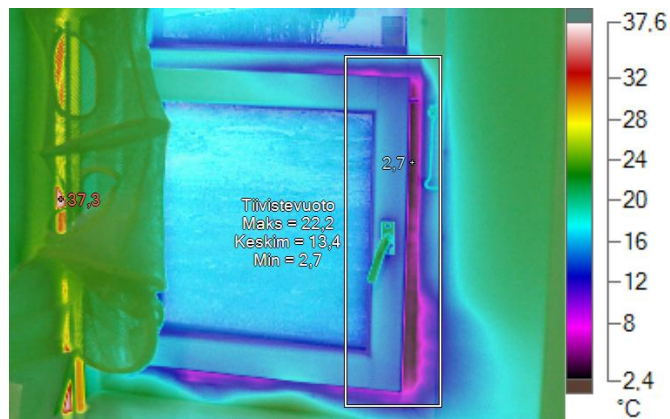
# Lämpökuvausraportti

Raportointipäiväys: 13.12.2011

Kohde: Rekolanmäen päiväkot

Kuvausajankohta: 12.12.2011 10:09:56

Kuvauskohde: Kotikeittiö 49



Valokuva kohteesta

## Kuvausolosuhteet:

Kuvauksen suorittaja	Ville Suvivuo
Paine-ero	-2.. - 4 Pascalia
Ulkoilman lämpötila	-2.. - 0 C
Tuulen suunta ja nopeus m/s	Heikkoa
Kuvaus etäisyys	2 -3 m

## Lämpökuvan merkkiedot:

Nimi	Keskiarvo	Minimi	Maksimi	Emissiivisyys	Tausta
Tiivistevuoto	13,4°C	2,7°C	22,2°C	0,94	21,5°C

Nimi	Lämpötila	Emissiivisyys	Tausta
Kuuma	37,3°C	0,94	21,5°C
Kylmä	2,7°C	0,94	21,5°C

## Kuvan ja kameran yleiset tiedot:

	IR001286.IS2
Taustalämpötila	21,5°C
Keskilämpötila	18,3°C
Kuva-asteikko	2,7°C ... 37,3°C
Kameramalli	Fluke TiR32
Kameran sarjanumero	Fluke TiR32-10070314
Kuvan aika	12.12.2011 10:09:56
Kalibrointialue	-10,0°C ... 80,0°C

Kommentit: Tuuletusikkunan tiivistevuoto. Korjausluokka 1

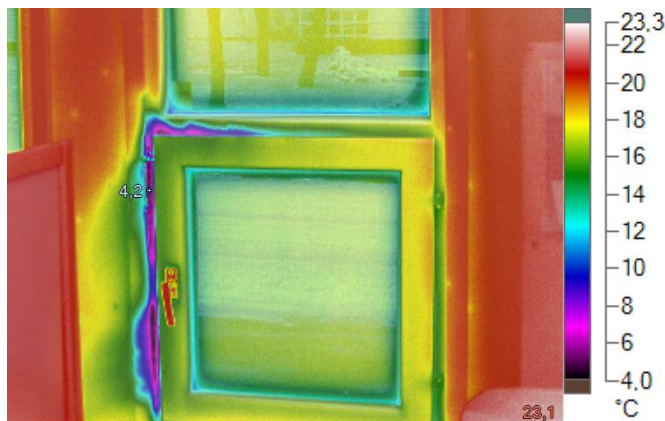
# Lämpökuvausraportti

Raportointipäiväys: 13.12.2011

Kohde: Rekolanmäen päiväkot

Kuvausajankohta: 12.12.2011 10:10:11

Kuvauskohde: Kotikeittiö 49



Valokuva kohteesta

## Kuvausolosuhteet:

Kuvauksen suorittaja	Ville Suvivuo
Paine-ero	-2.. - 4 Pascalia
Ulkoilman lämpötila	-2.. - 0 C
Tuulen suunta ja nopeus m/s	Heikkoa
Kuvaus etäisyys	2 -3 m

## Lämpökuvan merkkiedot:

Nimi	Lämpötila	Emissiivisyys	Tausta
Kuuma	23,1°C	0,94	21,5°C
Kylmä	4,2°C	0,94	21,5°C

## Kuvan ja kameran yleiset tiedot:

	IR001287.IS2
Taustalämpötila	21,5°C
Keskilämpötila	17,9°C
Kuva-asteikko	4,2°C ... 23,1°C
Kameramalli	Fluke TiR32
Kameran sarjanumero	Fluke TiR32-10070314
Kuvan aika	12.12.2011 10:10:11
Kalibrointialue	-10,0°C ... 80,0°C

Kommentit: Tuuletusikkunan tiivistevuoto. Korjausluokka 1

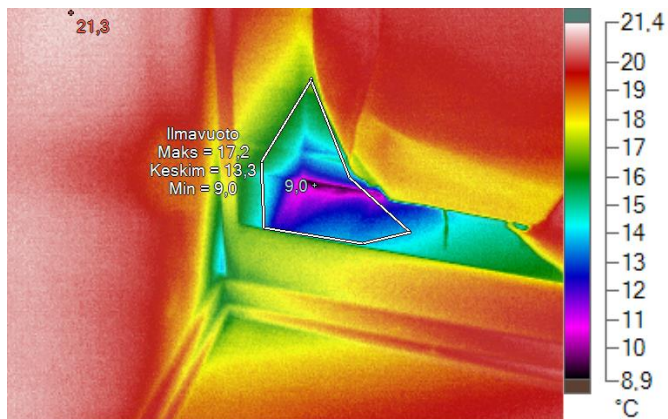
# Lämpökuvausraportti

Raportointipäiväys: 13.12.2011

Kohde: Rekolanmäen päiväkoti

Kuvausajankohta: 12.12.2011 10:11:34

Kuvauskohde: Leikki/lepohuone 50



Valokuva kohteesta

## Kuvausolosuhteet:

Kuvauksen suorittaja	Ville Suvivuo
Paine-ero	-2.. - 4 Pascalia
Ulkoilman lämpötila	-2.. - 0 C
Tuulen suunta ja nopeus m/s	Heikkoa
Kuvaus etäisyys	2 -3 m

## Lämpökuvan merkkiedot:

Nimi	Keskiarvo	Minimi	Maksimi	Emissiivisyys	Tausta
Ilmavuoto	13,3°C	9,0°C	17,2°C	0,94	21,5°C

Nimi	Lämpötila	Emissiivisyys	Tausta
Kuuma	21,3°C	0,94	21,5°C
Kylmä	9,0°C	0,94	21,5°C

## Kuvan ja kameran yleiset tiedot:

	IR001288.IS2
Taustalämpötila	21,5°C
Keskilämpötila	18,8°C
Kuva-asteikko	9,0°C ... 21,3°C
Kameramalli	Fluke TiR32
Kameran sarjanumero	Fluke TiR32-10070314
Kuvan aika	12.12.2011 10:11:34
Kalibrointialue	-10,0°C ... 80,0°C

Kommentit: Sänkykaapin lattian rajasta ilmavuotoa. Korjausluokka 1