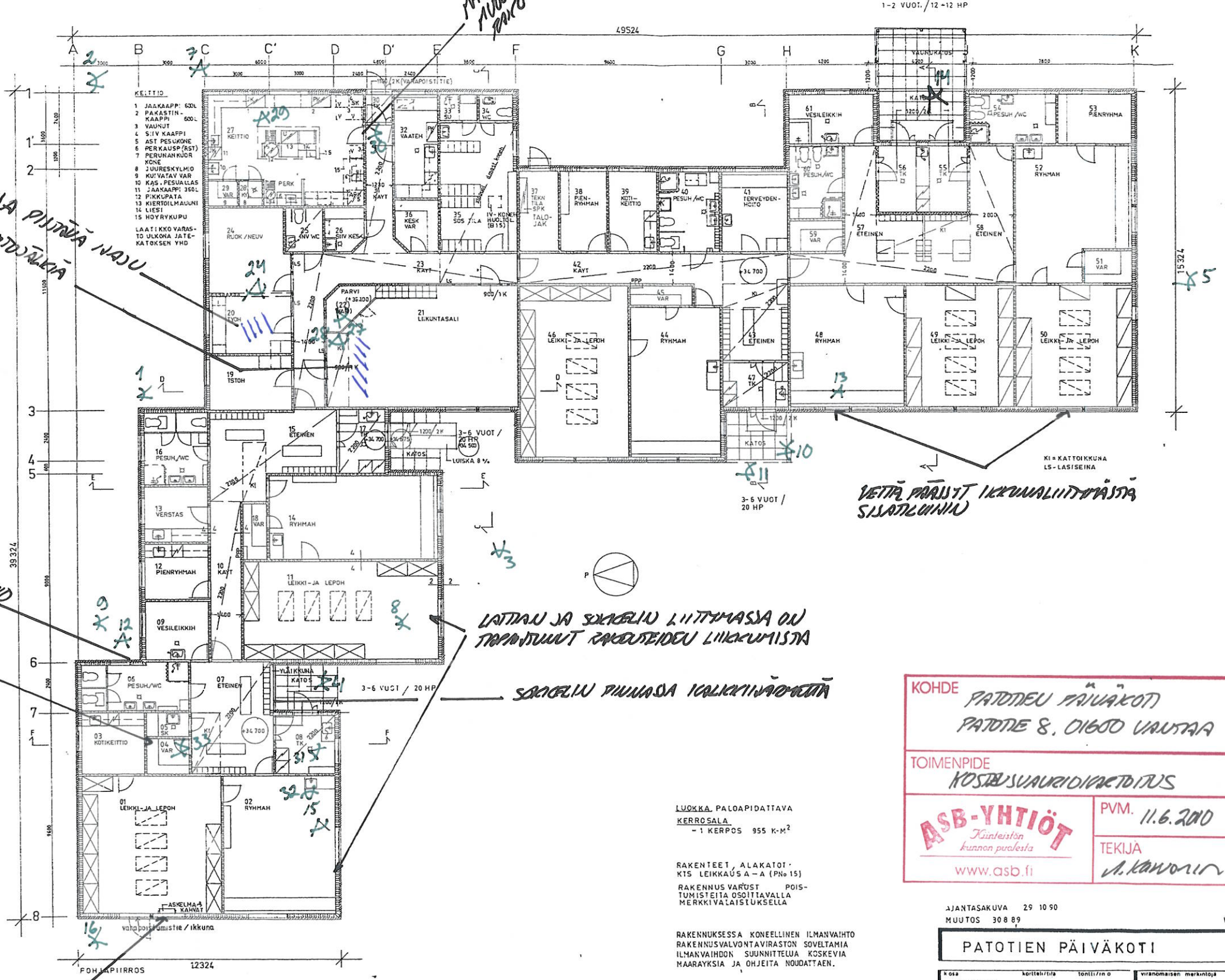


MASINAMUUTOS JA
MUUTOS LIIKUMÄÄ-
RÄÄ

VESIVUOTOJA, TIÄSÄ PIHTIÄ NÄHU
LÄHDESSÄ VAINA VESIVUOTOJÄLKI

LATTIAPÄÄTÖKSISSÄ LAMINAATTI
LÄHDESSÄ VAINA VESIVUOTO-
JÄLKI

IKKUNAN VEIKKELIN ASELMUS
WIRHEELLINEN



LATTIAT JA SÄRÖLLIÄ LIIKUMÄÄ-
RÄÄSSÄ ON
TAPAHTUNEET RAKENTEIDEN LIIKUMÄÄ-
RÄÄ

SÄRÖLLIÄ PÄÄTÖKSISSÄ IKKUNAVÄÄNÄ

LUOKKA PALOAPIDATTAVA
KERROSALA
- 1 KERROS 955 K-M²

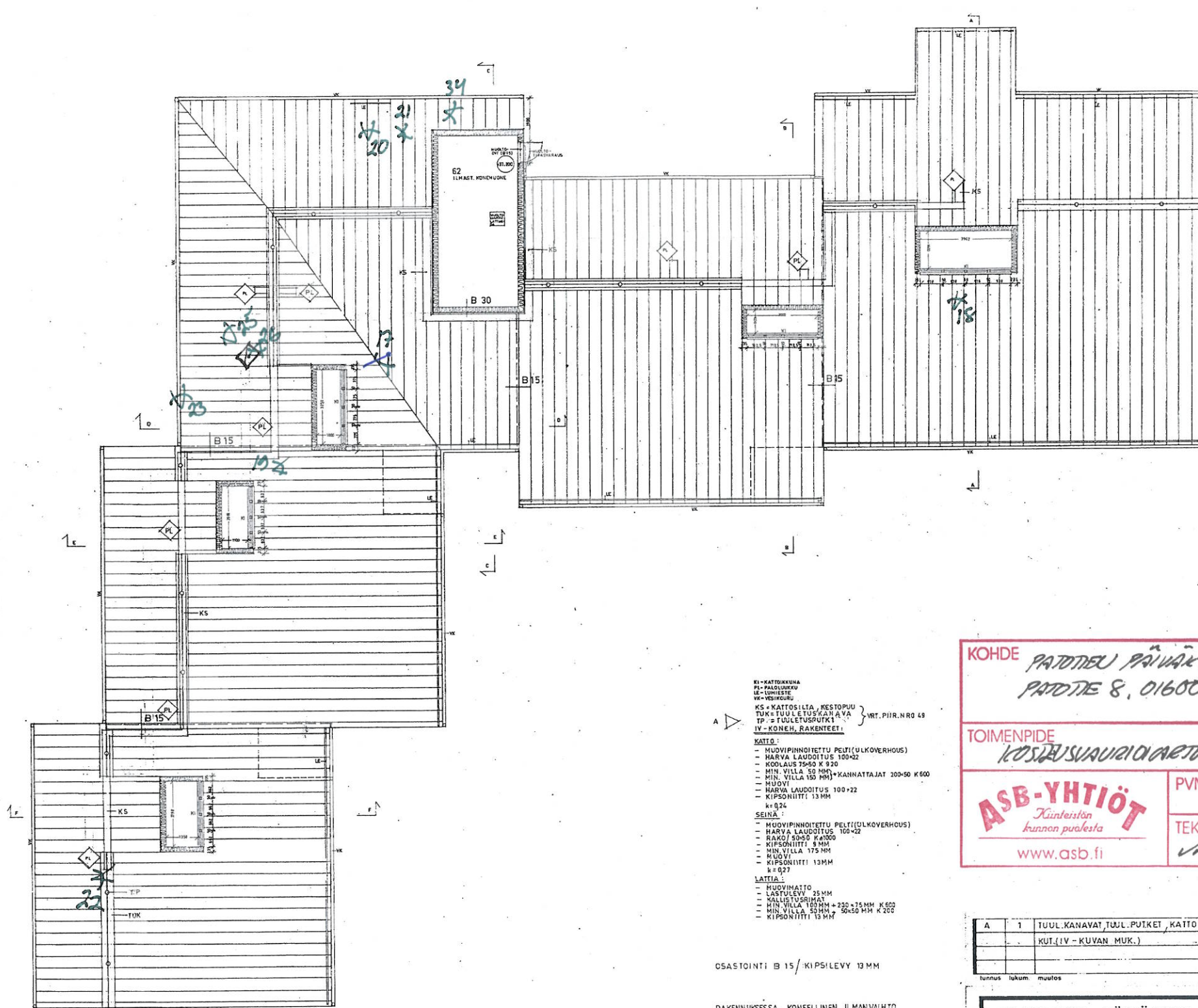
RAKENTEET, ALAKATOT
KTS LEIKKAUS A-A (Pn 15)
RAKENNUS VÄRSTÖ POIS-
TUMISTEITA OSOITAVALLA
MERKIVÄ LAISLUKSELLA

RAKENNUKSESSA KONEELLINEN ILMANVAIHTO
RAKENNUSVALVONTAVIRASTON SOVELTAMIA
ILMANVAIHTOK SUUNNITTELUA KOSKEVIA
MAARAKSIA JA OHJEITA NOUDATTAEN.

KOHDE	PATOTIEN PÄIVÄKOTI PATOTIE 8, 01600 VANTAA	
TOIMENPIDE	KOSTEUSVAURIODIAGNOSTIKA	
ASB-YHTIÖT	Käsitöiden kunnan puolesta	PVM. 11.6.2010
www.asb.fi		TEKIJA A. KAWONEN

JJANTASAKUVA 29 10 90
MUUTOS 308 89

PATOTIEN PÄIVÄKOTI		
P o s a	kerrosluokka	tonnit/m ²
MYYRMÄKI	15600	1
rakennustoimenpide		
UUDISRAKENNUS		
rakennuskohteen osoite		
PATOTIE		
01600 VANTAA 60		
VANTAAN KAUPUNGIN RAKENNUSVIRASTO, TALONSUUNNITTELUOSASTO KIELOTIE 13 01300 VANTAA 30 puh. vaihe 8391		
suunn. ala	työn n:o	muutos
	31566	23 4-85
piiri	työn n:o	31 7-85
R. I.		23 8-85
VANTAA 15 / 3 1985		
ark		12



- K1 - KATTOKANNA
 PE - PÄÄLISKI
 LE - LUMIESTE
 VE - VESIKATTO
- KS = KATTOSILTA, KESTOPUUVU
 TUK = TUULETUSKANAVA
 TP = TUULETUSPUTKI
 IV - KONEH, RAKENTEET
- KATTOKS:
 - MUOVIPINNOITETTU PELTI (ULKOVERHOUS)
 - HARVA LAUDOITUS 100x22
 - KODOLAUSET 19x50 K 930
 - MIN. VILLA 50 MM
 - MIN. VILLA 150 MM
 - MUUVI
 - HARVA LAUDOITUS 100x22
 - KIPSOLIITTI 13MM
 k = 024
- SEINÄ:
 - MUOVIPINNOITETTU PELTI (ULKOVERHOUS)
 - HARVA LAUDOITUS 100x22
 - RAKO 50x50 K 4000
 - KIPSOLIITTI 5MM
 - MIN. VILLA 175 MM
 - MUUVI
 - KIPSOLIITTI 13MM
 k = 027
- LATTIA:
 - MUOVIMATTO
 - LASTULEVI 25MM
 - KALLISTUORJAT
 - MIN. VILLA 100MM + 230x75MM K 600
 - MIN. VILLA 50MM + 50x50MM K 200
 - KIPSOLIITTI 13MM

OSASTOINTI B 15 / KIPSILEVI 13MM

RAKENNUKSESSA KONEellinen ILMANVAIHTO
 RAKENNUSVALVONTAVIRASTON SOVELTAMIA
 ILMANVAIHDON SUUNNITTELUA KOSKEVIA
 MÄÄRÄYKSIÄ JA OHJEITA Noudattaen.

KOHDE PATOTIE PÄIVÄKOTI
 PATOTIE 8, 01600 VANTAA

TOIMENPIDE
 KOSKASUURIOARTTIUS

ASB-YHTIÖT
 Kärntien
 kunnan puolesta
 www.asb.fi

PVM. 11.6.2010
 TEKIJÄ
 A. Kanon

ARKISTOKAPPALE
3 15 66 / 021

A	1	TUUL.KANAVAT, TUUL. PUIKET, KATTOSILLAT, PALOJU-		
		KUT. (IV - KUVAN MUK.)	V.A.	20.5.86
tunnus lukum.		muutos	n.mim. päiväys	

PATOTIEN PÄIVÄKOTI

k.osa	korjien/tila	lontti/m.o	viranomaisen merkitös
MYYRMÄKI	15600	1	
rakennusloimenpide	UUDISRAKENNUS	piirustuslaji	juoks.n.o
rakennuskohteen osoite	PATOTIE	PÄÄPIIRUSTUS	
01600 VANTAA 60		piirustuksen sisältö	mittakaava
		VESIKATTO	1:100
VANTAAN KAUPUNGIN		suunn.ala	työn no
RAKENNUSVIRASTO, TALONSUUNNITTELUOSASTO		31566	muutos
KIELOTIE 13 01300 VANTAA 30 puh. vaihde 8391		piik. no	23.4.85
piiri	hyv.		3.9.85
RT	V. Avelin		
VANTAA 15 / 3 1985			

ark 21

