



Kuva 1 Maanpinta viettää kohti rakennusta eteläsivulla, alla on onkalo



Kuva 2 Eteläsivulla on maanpintaliian korkealla, tiilet ja sokkeli kastuvat



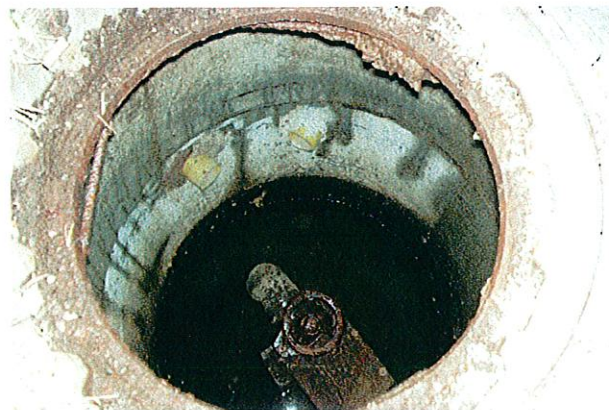
Kuva 3 Pohjoisivulla maanpinta on liian korkealla ja pensaita liian lähellä



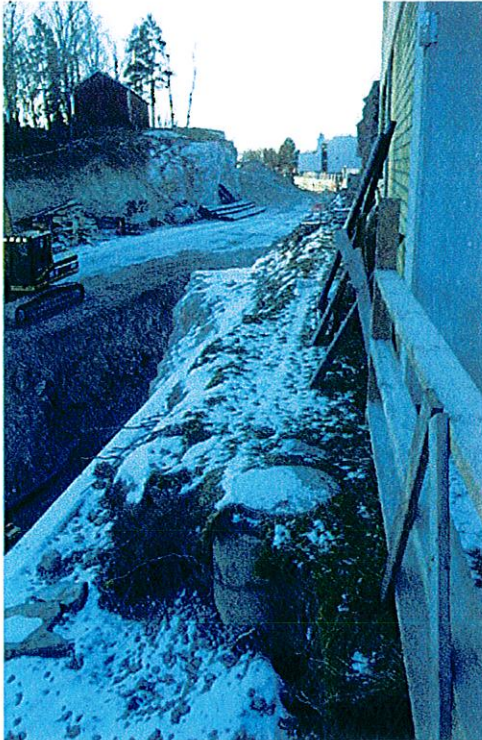
Kuva 4 Ulkoportaait ja kaide eivät ole enää turvallisia uudessa tilanteessa



Kuva 5 Kaakkoiskulman salaoja oli liian korkealla. Kaivon pohjalla oli vettä



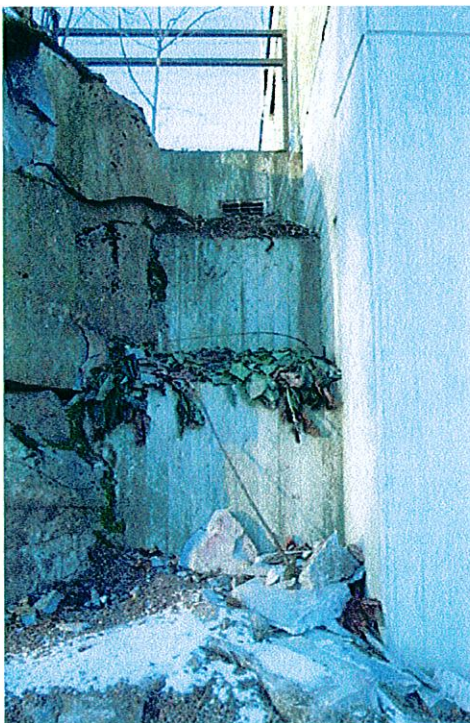
Kuva 6 Näkymä purkuvesikaivoon, jossa näkyy padotusventtiili ja salaojien päitä. Vesipinta on alhaalla



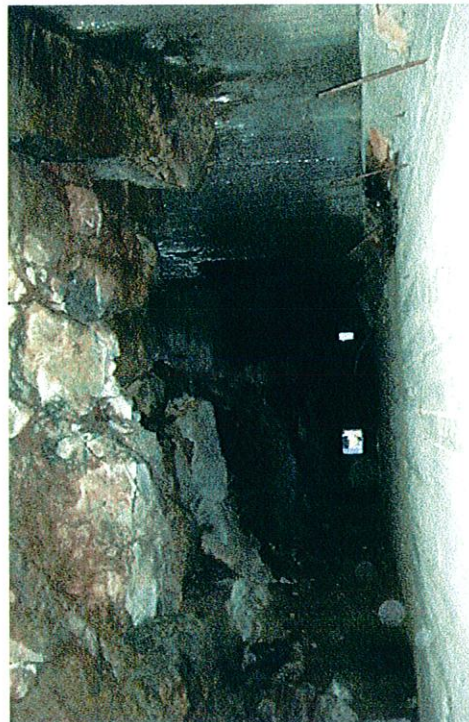
Kuva 7 Yleisnäkömää itäpäätyyn, etualalla koilliskulman salaojien tarkastuskaivo



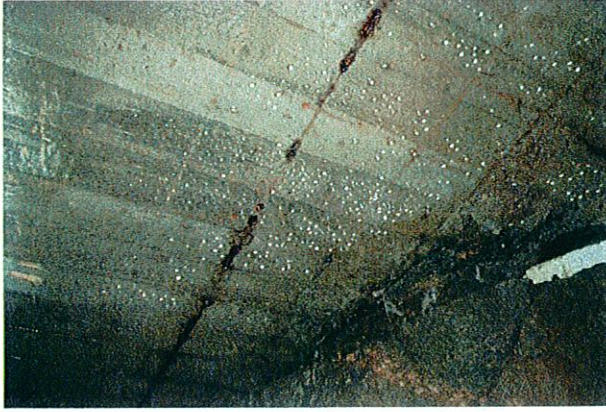
Kuva 8 Koilliskulman salaojakaivossa putket lähellä maanpintaa



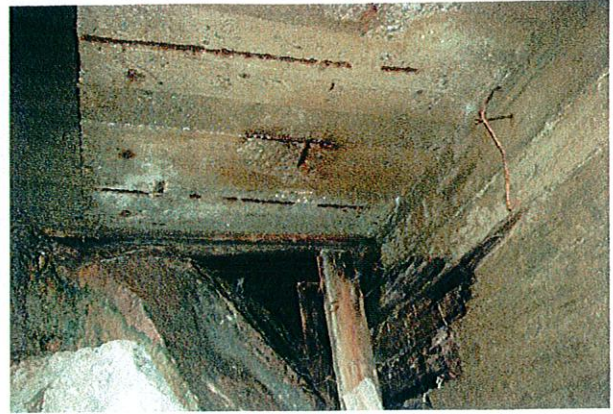
Kuva 9 Näkömää kaakkoiskulmalta eteläsivulle, jossa näkömää sivuonkalon päätyseinää



Kuva 10 Eteläsivun sivuonkalo, jossa oli kostea ja tunkkainen haju, päädyssä luukku



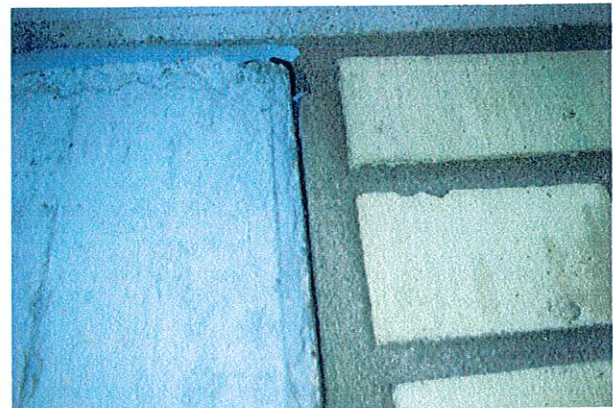
Kuva 11 Sivuonkalon katossa helmeilee vesipisaroita. Vesi tiivistyy kylmään pintaan ja/ tai tulee pihan läpi



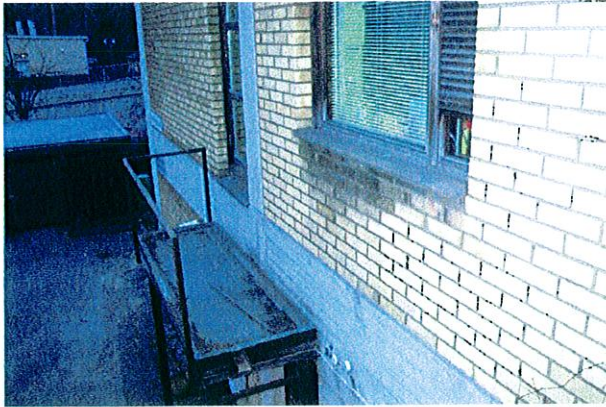
Kuva 12 Teräkset ruosteessa onkalossa , lahoa muottipuutavaraa, purku jätetty hiukan kesken



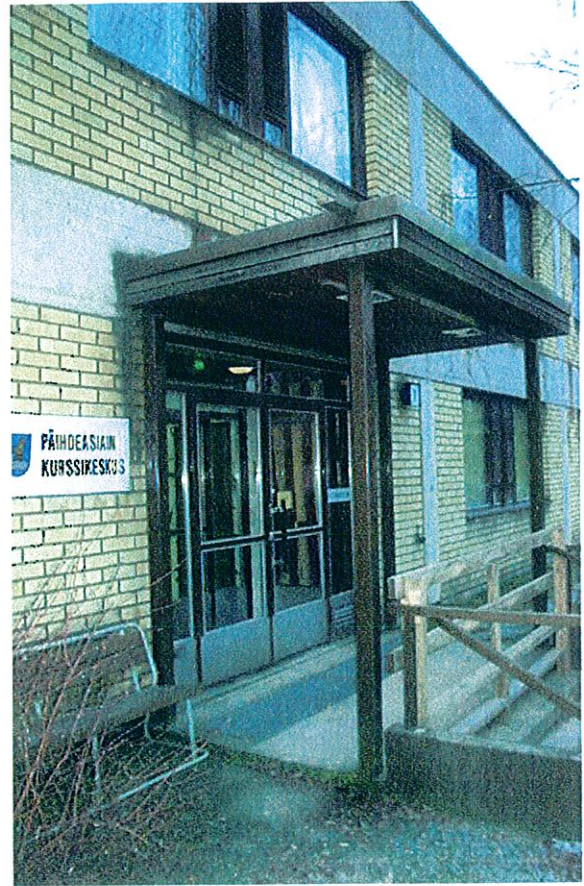
Kuva 13 Ulkoseinässä oli tiilien pakkasvaurioita, pilarien ja palkkien saumauksia oli korjailtu



Kuva 14 Tiilimuurauksen ja ulkorungon välissä oli paikoin pieniä rakoja



Kuva 15 Eteläsivun keittiön sisäänkäyntikatos, vesivuotojälkiä ikkunan vesipellin alla, ikkunat puisia ja niiden kuultokäsittely kulunut, ikkunoissa myös vetoisuutta ja selviä ilmavuotoja



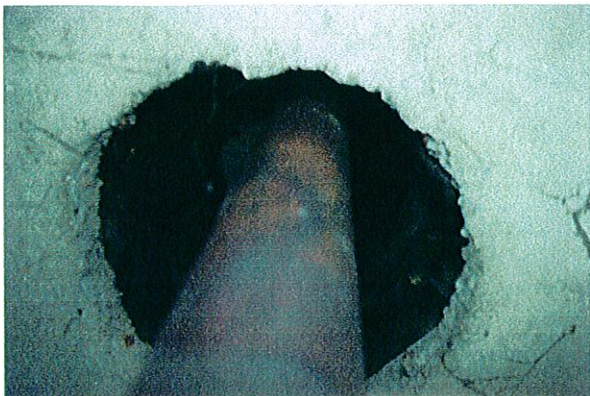
Kuva 16 Pääsisäänkäyntikatos pohjoissivulla, teräsrunkoiset ovet, tilapäinen puukaide katusivulle, katosrakenne aiheuttanut julkisivutiilien värjäytymiä



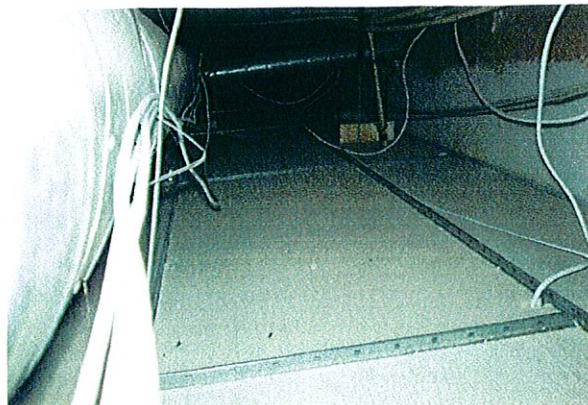
Kuva 17 Yleisnäkymä vesikatolta, jossa oli hyvin loivat kallistukset. Etualalla olevan jään alla oli toinen kattokaivoista. Keskellä näkyy matalia tuuletusventtiileitä



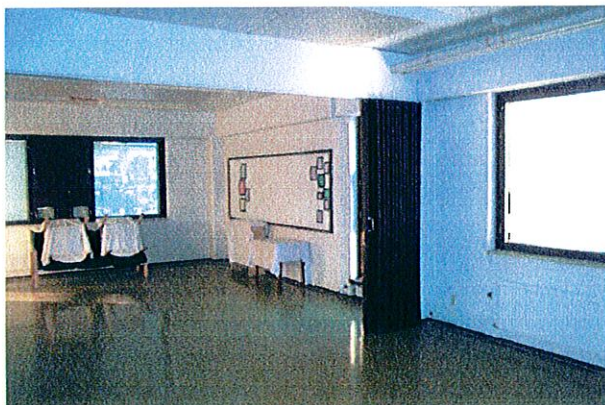
Kuva 18 Katolla oli runsaasti sammalta. Rästäspellitykset oli vedetty leveästi katolle



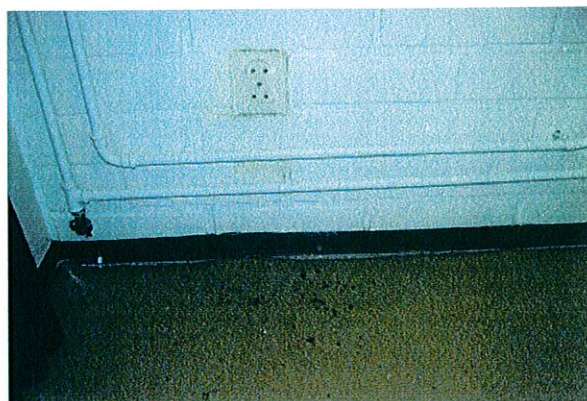
Kuva 19 Yläkerran alakaton yläpuolelta näkyi kupariputki, joka lienee kattovesiviemäri. Läpiviennin lämpöeristys oli heikko.



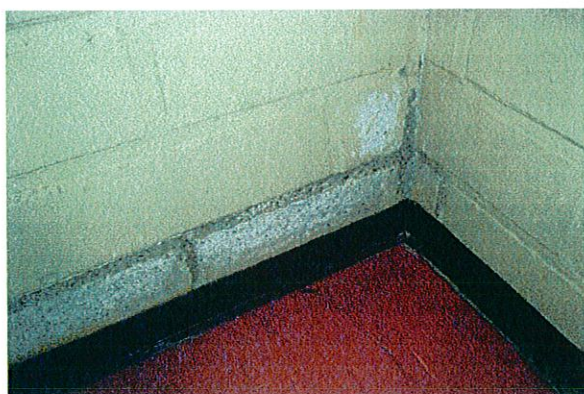
Kuva 20 Yleisnäköymlä yläpohjan ja alakaton väliin, jossa näkyy IV-putkia ja sähköputkia. Tuoreita vesivuotojälkiä ei näkynyt



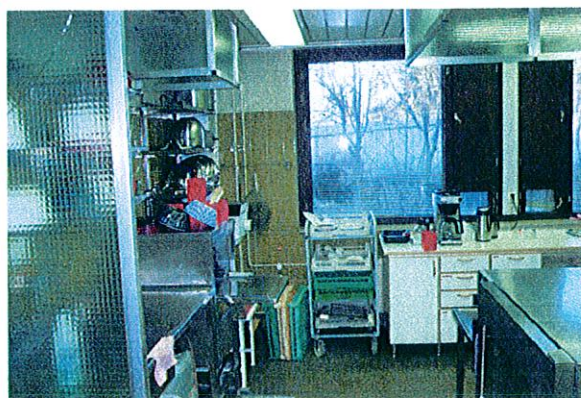
Kuva 21 Yleisnäköymlä alakerran itäpäädyn saliin, jonka lattia oli painunut ja kylmä



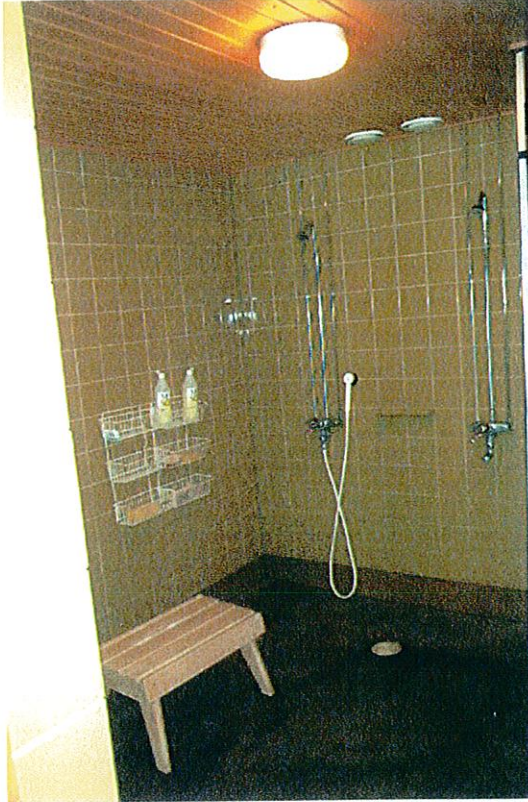
Kuva 22 Alakerran salin lattialla muurahaisten raatoja, pistorasian ympäryys kellastunut, lattia painunut 15-20 mm



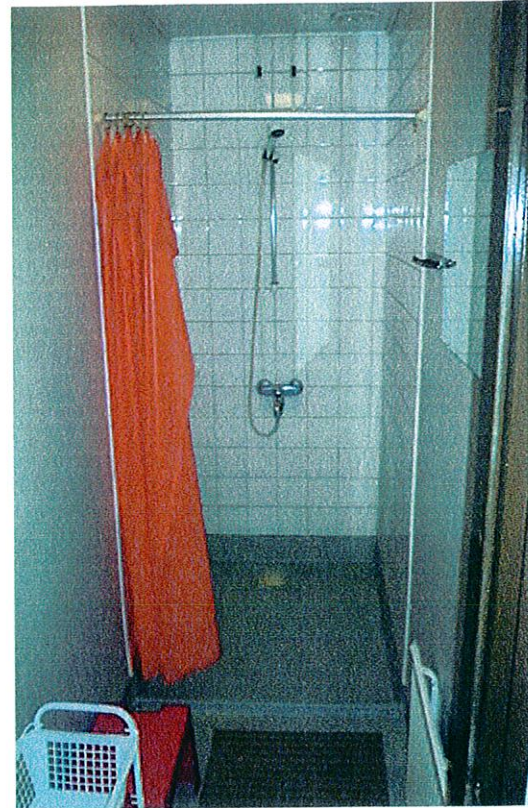
Kuva 23 Saunan pesuhuoneen ja pukuhuoneen välisessä seinässä kosteusjälkiä, mattosauma rikki



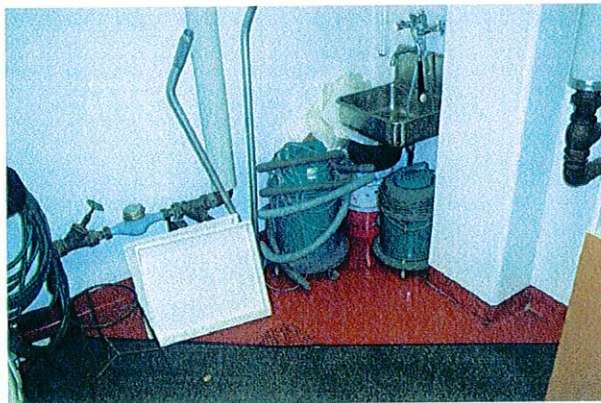
Kuva 24 Yleisnäköymlä keittiöön, lattiasa massapinnoite



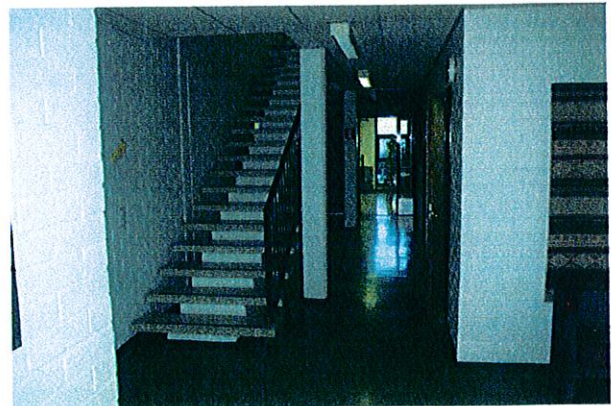
Kuva 25 Alakerran pesuhuoneen yleiskuva, lattiassa massapinnoite



Kuva 26 Yläkerran suihkutilan yleiskuva, lattiassa hitsattu muovimatto



Kuva 27 Alakerran siivoustilassa oli vesimittari, muovimatto oli reunoilta halki todennäköisesti laatan painuman takia



Kuva 28 Alakerran käytävä ja porras yläkertaan, pinnat ja portaat kunnossa