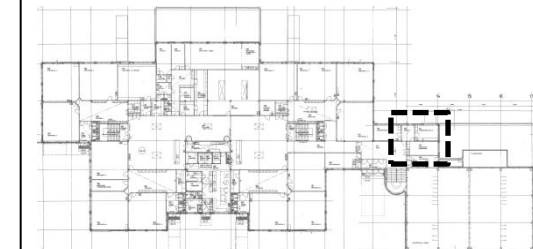
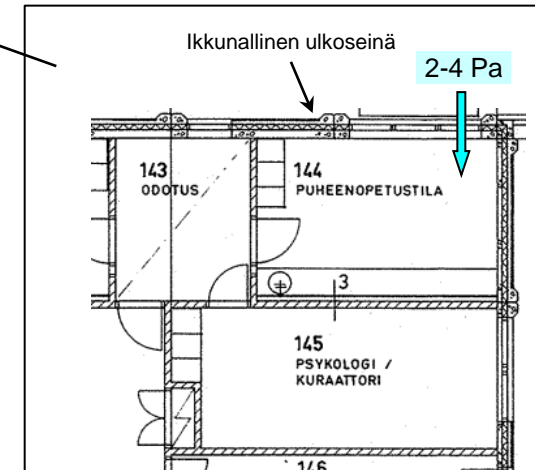
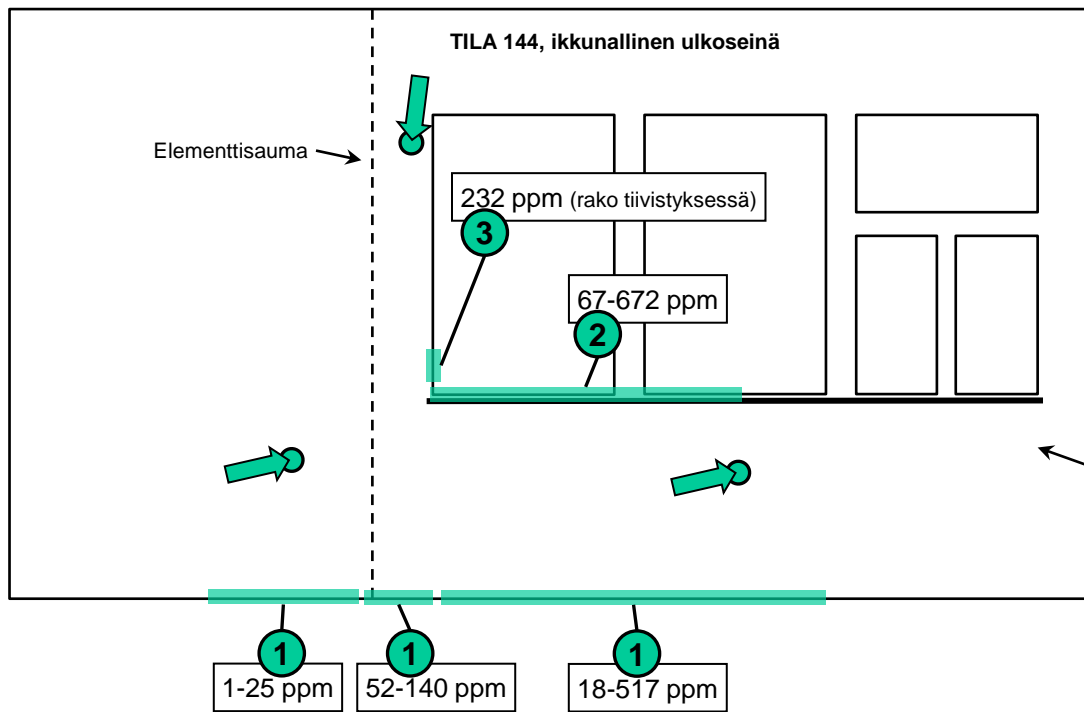


ULKOSEINÄRAKENTEIDEN MERKKIAINEKOKEET 28.12.2011






NUOLIEN SELITYKSET:

 MERKKIAINEKAASU
ULKOSEINÄRAKENTEEN ERISTEVILLAAAN

 0-1 Pa PAINE-ERO JA
 ILMAVIRTAUKSEN SUUNTA

MERKKIAINEKAASUHAVAINNOT:

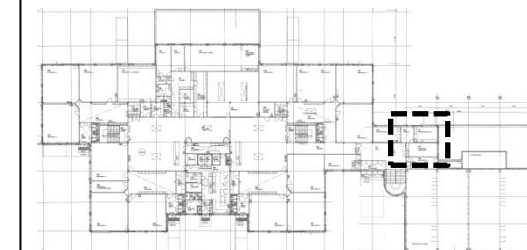
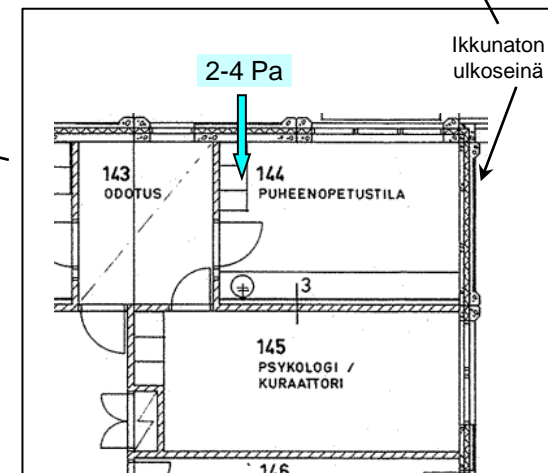
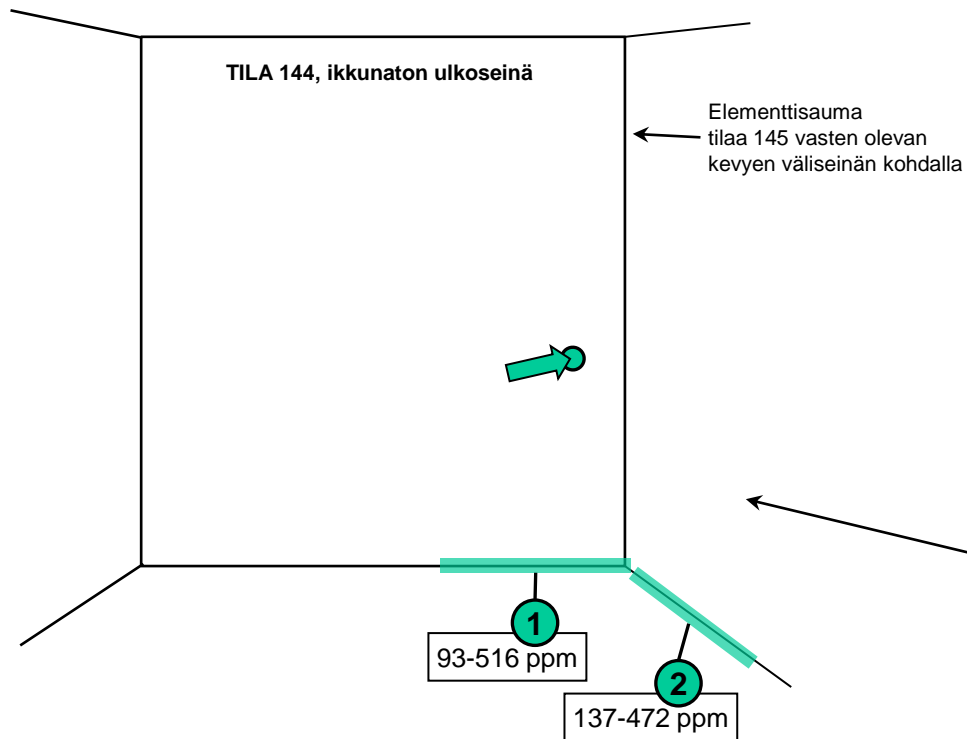
-  ULKOSEINÄN JA LATTIAN LIITTYMÄ
-  IKKUNAKARMIN JA IKKUNAPENKIN LIITTYMÄ
-  IKKUNAKARMIN JA ULKOSEINÄN LIITTYMÄ

 2 ppm MERKKIAINEKAASUN PITOISUUS

Merkkiaiinepitoisuuden tulkinta, kun kaasuanalysaattorin osoittama pitoisuus (ppm) on tasolla:

- 0,0...1,0 ppm - pitoisuus vähäinen,
- 1,1...10,0 ppm - pitoisuus melko vähäinen,
- 10,1...50,0 ppm - pitoisuus suuri,
- yli 50,0 ppm - pitoisuus hyvin suuri.

ULKOSEINÄRAKENTEIDEN MERKKIAINEKOKEET 28.12.2011



NUOLIIEN SELITYKSET:

- MERKKIAINEKAASU ULKOSEINÄRAKENTEEN ERISTEVILLAAAN
- 0-1 Pa PAINE-ERO JA ILMAVIRTAUKSEN SUUNTA

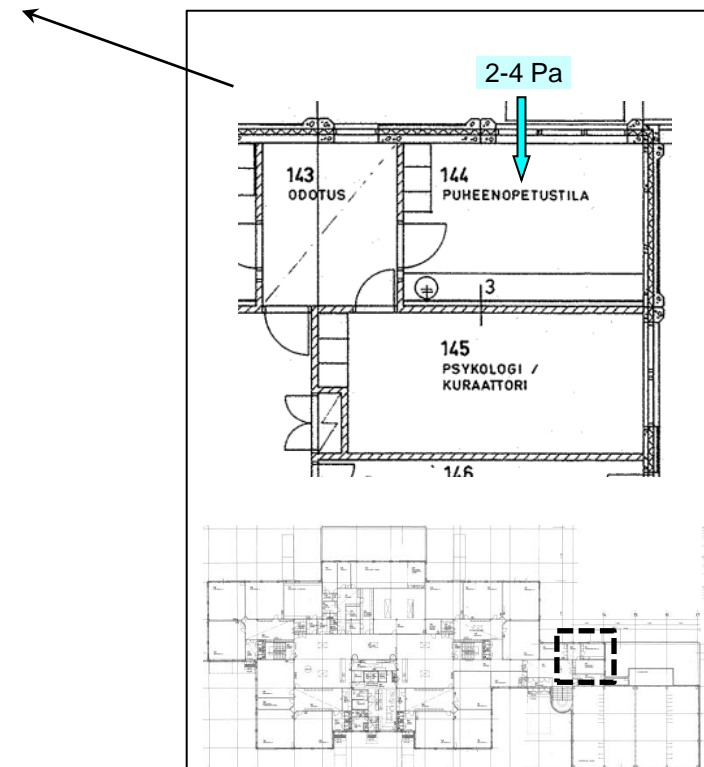
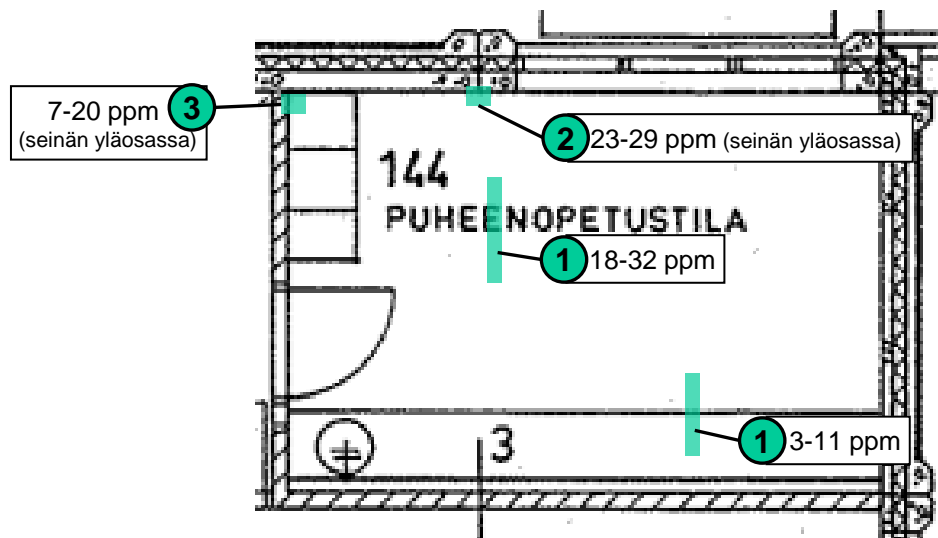
MERKKIAINEKAASUHAVAINNOT:

- ULKOSEINÄN JA LATTIAN LIITTYMÄ
 - VÄLISEINÄN JA LATTIAN LIITTYMÄ
- 2 ppm MERKKIAINEKAASUN PITOISUUS

Merkkiainepitoisuuden tulkinta, kun kaasuanalysoitsattorin osoittama pitoisuus (ppm) on tasolla:

- 0,0...1,0 ppm - pitoisuus vähäinen,
- 1,1...10,0 ppm - pitoisuus melko vähäinen,
- 10,1...50,0 ppm - pitoisuus suuri,
- yli 50,0 ppm - pitoisuus hyvin suuri.

YLÄPOHJARAKENTEIDEN MERKKIAINEKOKEET 28.12.2011



MERKKIAINEKAASU JOHDETTIIN YLÄPOHJAN ILMATILAAN
YLÄPOHJAN TUULETUSPUTKEN KAUTTA.

NUOLIEN SELITYKSET:

0-1 Pa PAINE-ERO JA
ILMAVIRTAUKSEN SUUNTA

MERKKIAINEKAASUHAVAINNOT:

- 1** YLÄPOHJAN ONTELOLAATTOJEN SAUMA
- 2** KOTELON JA ELEMENTTISAUMAN VÄLINEN RAKO
- 3** KOTELON JA VÄLISEINÄN VÄLINEN RAKO

2 ppm MERKKIAINEKAASUN PITOISUUS

Merkkiaiinepitoisuuden tulkinta, kun kaasuanalysoitsattorin
osoittama pitoisuus (ppm) on tasolla:

- 0,0...1,0 ppm - pitoisuus vähäinen,
- 1,1...10,0 ppm - pitoisuus melko vähäinen,
- 10,1...50,0 ppm - pitoisuus suuri,
- yli 50,0 ppm - pitoisuus hyvin suuri.