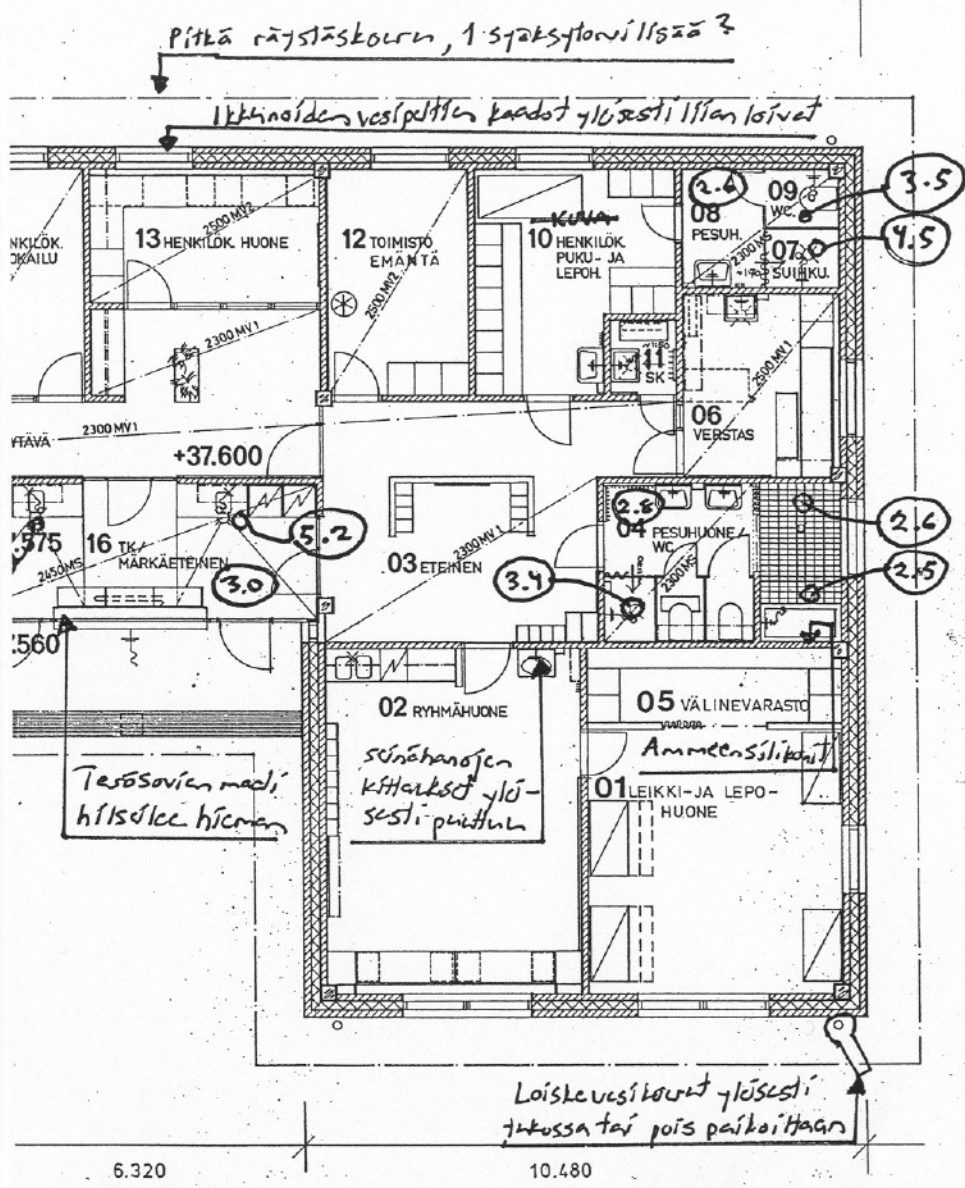


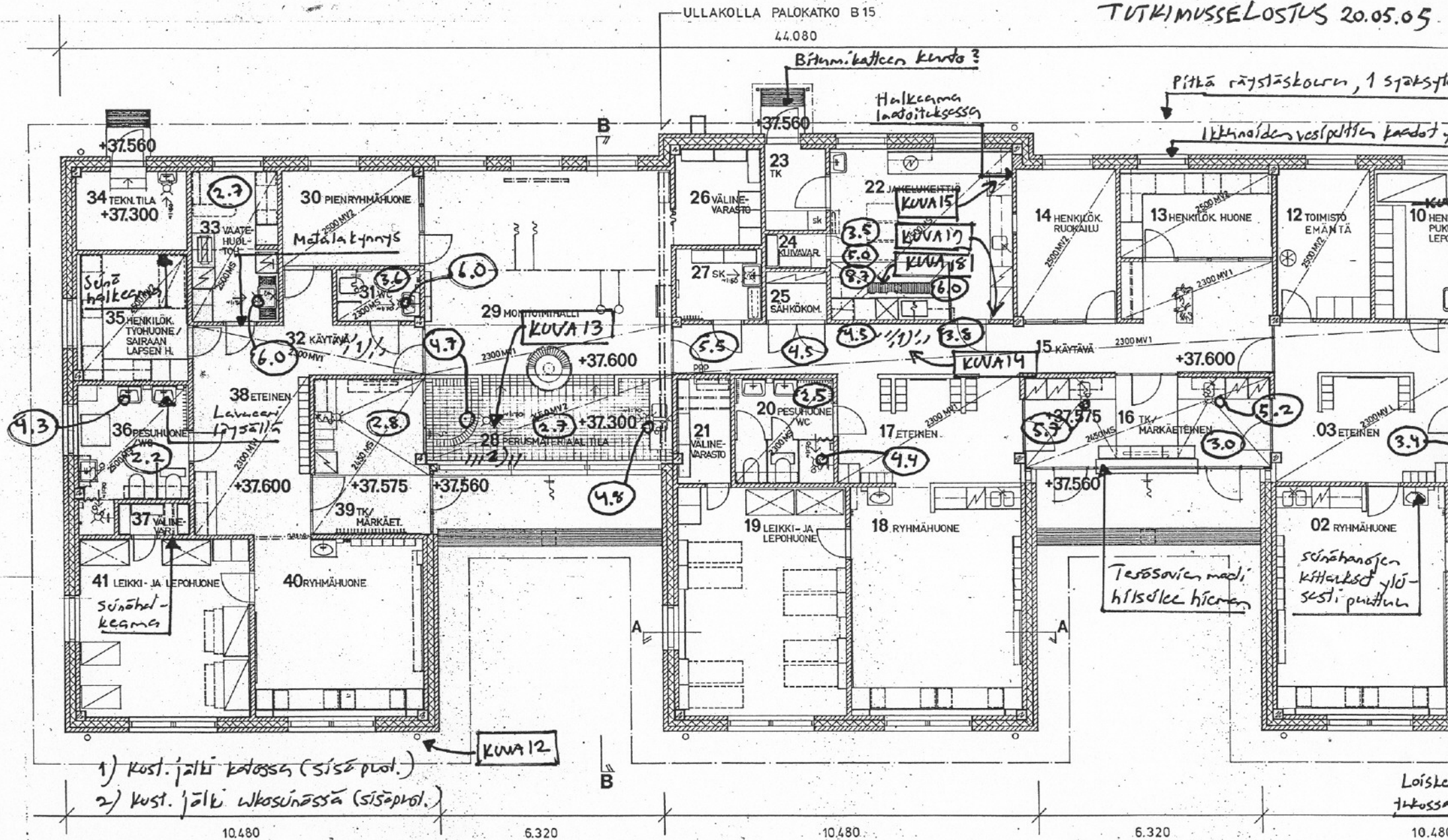
RAPOORTTILINIE 2 1(2)
TUTKIMUSSELOSTUS 20.05.05



2.8 = pintakosteuskkeema

KOSTEUSVAURIOKARTOITUS JA PINTAKOSTEUSMITTAUKSET
WSP TUTKIMUSKORTTES OY 20.05.2005/Rapotti pvm

KUNTA/KAUPUNKI		VANTAA	
NIKKARIN PÄIVÄKOTI			
RAJATORPAN PÄIVÄKOTI			
Kosa	Korttelin/tila	Tontti/osa	viranomaisen merkintöjä
13-YAPAALA	13076	6	
rakennusluennepide			purustusaj
UUDISRAKENNUS			muok's n:o
rakennuskohteen osoite			PAAPHRUSTUS
YAPAALANKUJA			puhdeksen sisältö
			mittakaava
			POHJAHRUSTUS
			1:100
01550 VANTAA 65			
VANTAAN KAUPUNGIN			
RAKENNUSVIRASTO, TALONSUUNNITTELUOSASTO			
KIELOTIE 13 01300 VANTAA 30 puh. vaihde 8391			
suunnitelma	lyönn.n:o	muutos	
	31323		
ark 02			
VANTAA 10/11/2005			



ALASLASKETUT KATOT:

- MS: METALLISÄLEKATTO (Lautex KS/150 tai UP/100)
- MV1: MINERAALIVILLAKATTO (Canyon-laatta 600x1200)
- MV2: MINERAALIVILLAKATTO (Parmitex 2/30)

ULLAKKO JAETAAN ENINTÄÄN 400 M² OSIIN B15-LUOKAN RAKENNUSOSIN

(2.8) = pintakos