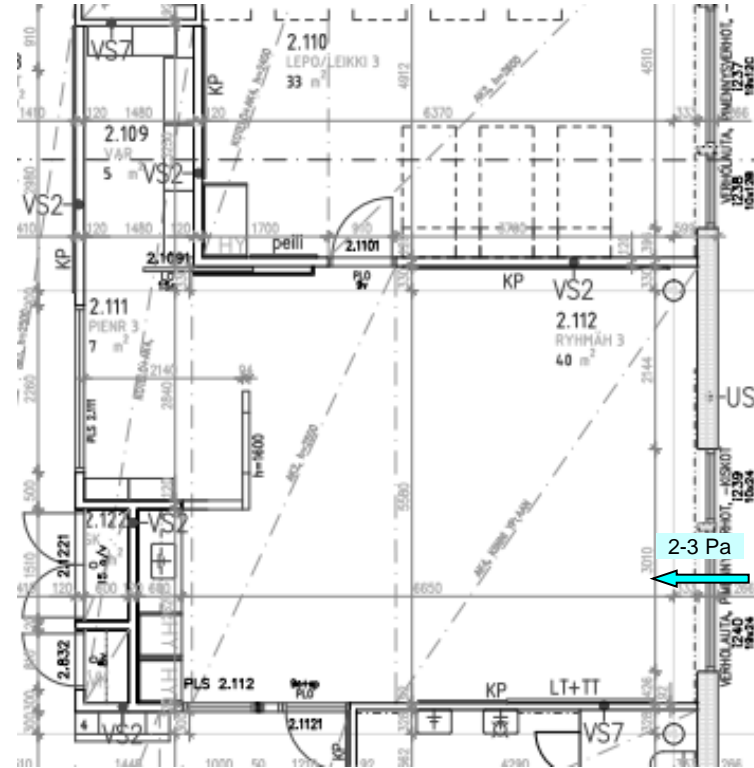


# RYHMÄHUONEEN 2.112 YLÄPOHJAN MERKKIAINEKOE 21.8.2014



MERKKIAINEKAASU  
ULLAKON ILMATILAAN

## NUOLIIEN SELITYKSET:

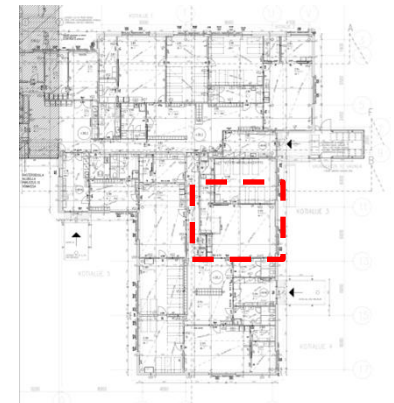
0-1 Pa PAINE-ERO JA  
ILMAVIRTAUKSEN SUUNTA

## MERKKIAINEKAASUHAVAINNOT:

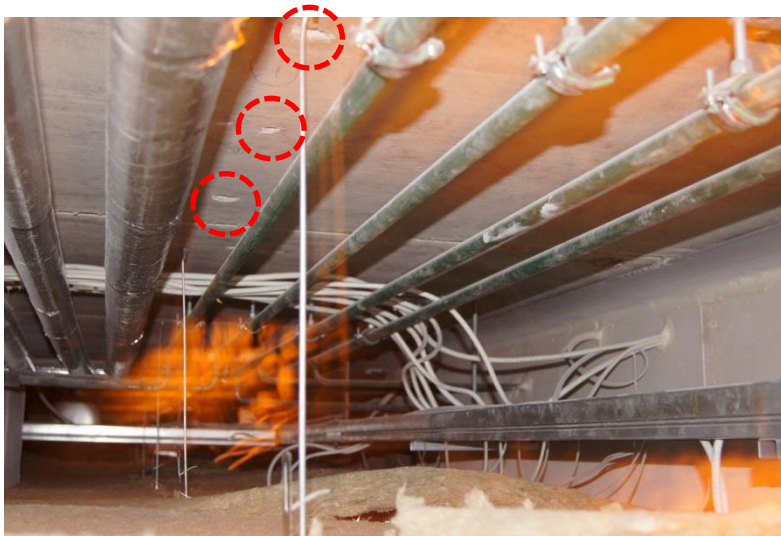
Merkkiainepitoisuuden tulkinta, kun kaasuanalysaattorin osoittama pitoisuus (ppm) on tasolla:

- 0,0...1,0 ppm - pitoisuus vähäinen,
- 1,1...10,0 ppm - pitoisuus melko vähäinen,
- 10,1...50,0 ppm - pitoisuus suuri,
- yli 50,0 ppm - pitoisuus hyvin suuri.

**EI MERKKIAINEKAASU HAVAINTOJA.**  
KATON BETONIRAKENTEESTA EI HAVAITTU HALKEAMIA, EIKÄ  
LÄPIVIENTEJÄ YLÄPOHJAAN.



## KÄYTÄVÄN 2.83 YLÄPOHJAN MERKKIAINEKOE 21.8.2014



PITOISUUS NOUSI NOPEASTI LASKETUN KATON SISÄLLÄ KAASUN LAITON JÄLKEEN, MUTTA LASKI NOPEASTI. ONTELOLAATTOJEN SAUMAKOHDISSA EI HAVAITTU VUOTOJA.

MERKKIAINEKAASU  
ULLAKON ILMATILAAN

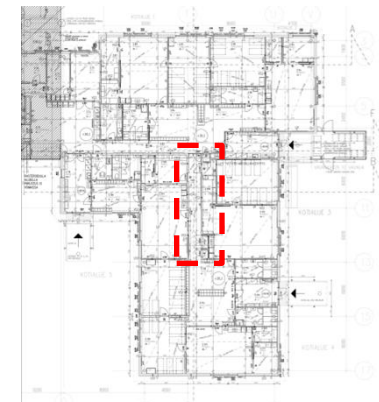
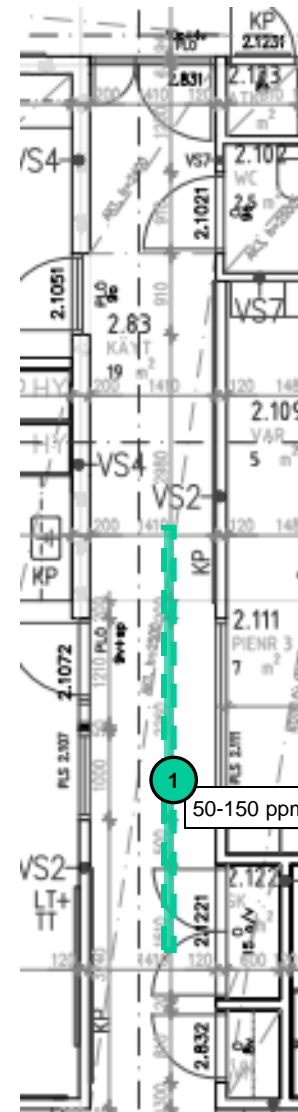
### MERKKIAINEKAASUHAVAINNOT:

① ALASLASKETUN KATON KANNAKELIITTYMÄT JA REIÄT YLÄPOHJASSA

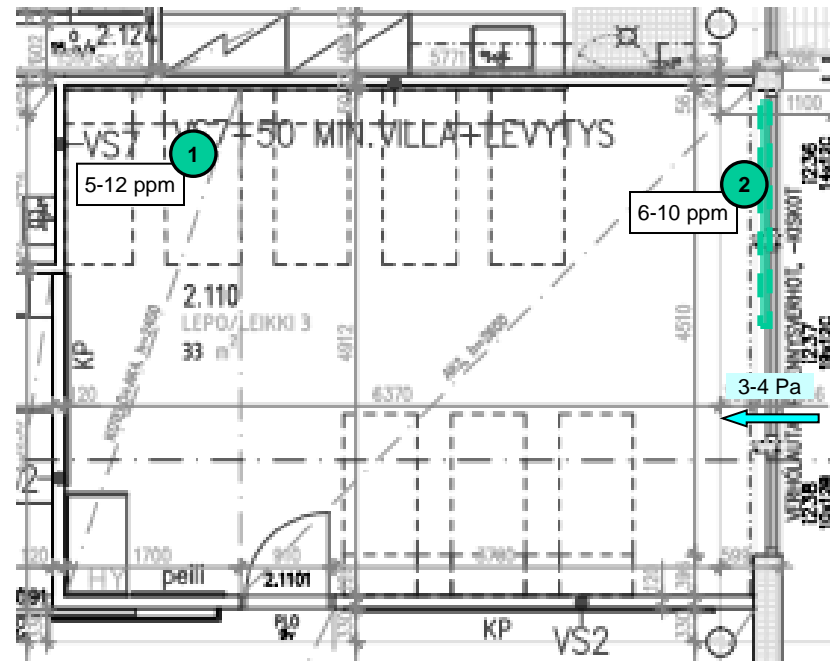
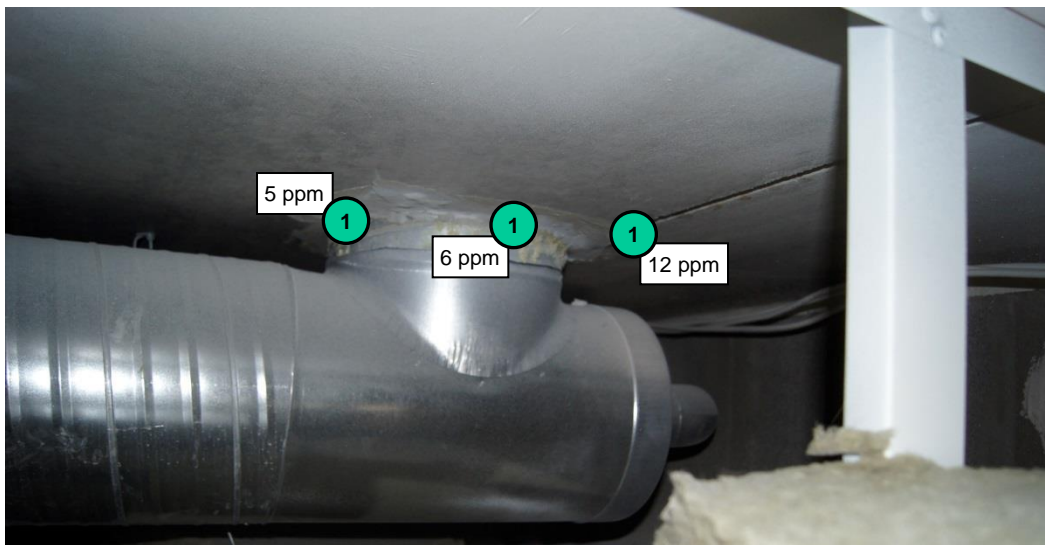
xx ppm MERKKIAINEKAASUN PITOISUUS SISÄILMASSA

Merkkiainepitoisuuden tulkinta, kun kaasuanalysaattorin osoittama pitoisuus (ppm) on tasolla:

- 0,0...1,0 ppm - pitoisuus vähäinen,
- 1,1...10,0 ppm - pitoisuus melko vähäinen,
- 10,1...50,0 ppm - pitoisuus suuri,
- yli 50,0 ppm - pitoisuus hyvin suuri.



# LEPO/LEIKKIHUONEEN YLÄPOHJAN 2.110 MERKKIAINEKOE 21.8.2014



MERKKIAINEKAASU  
ULLAKON ILMATILAAN

## NUOLIEN SELITYKSET:

0-1 Pa PAINE-ERO JA  
ILMAVIRTAUKSEN SUUNTA

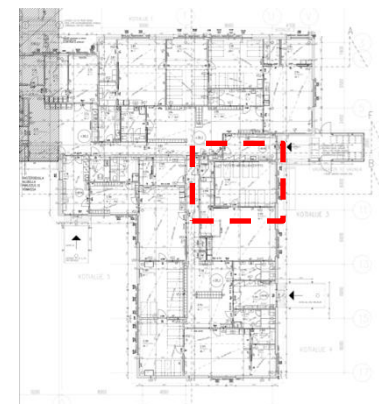
## MERKKIAINEKAASUHAVAINNOT:

- 1 PUTKILÄPIVIENTI
- 2 ULKOSEINÄN JA KATON LIITTYMÄ

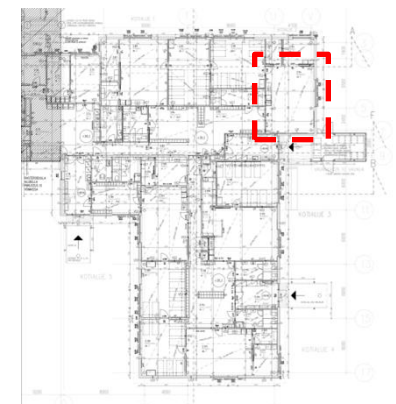
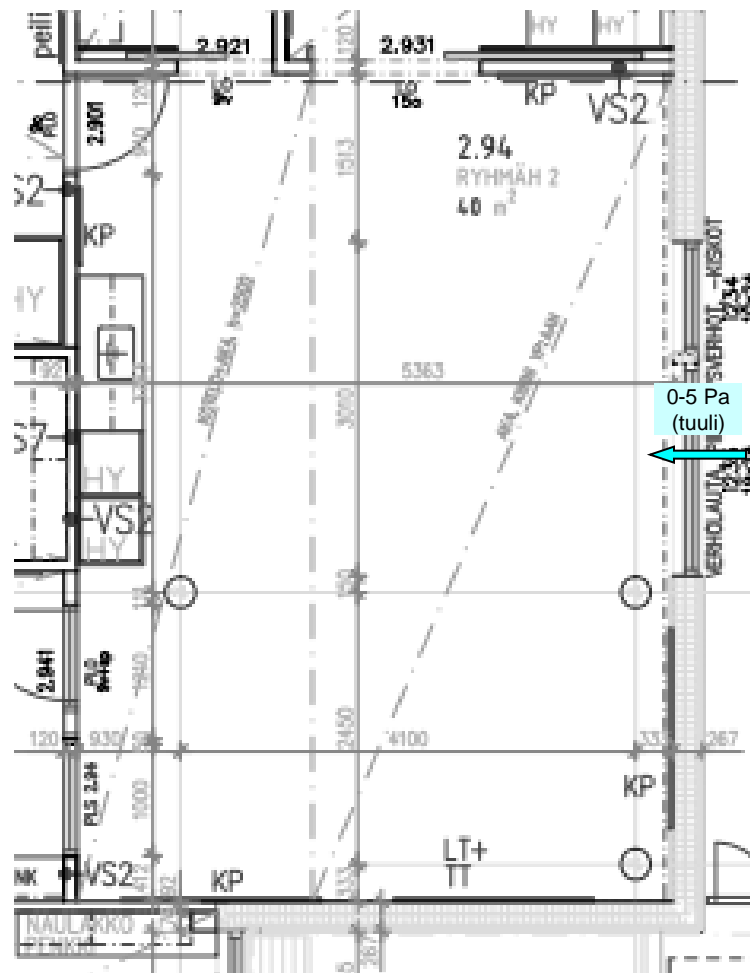
xx ppm MERKKIAINEKAASUN PITOISUUS SISÄILMASSA

Merkkiaiinepitoisuuden tulkinta, kun kaasuanalysaattorin osoittama pitoisuus (ppm) on tasolla:

- 0,0...1,0 ppm - pitoisuus vähäinen,
- 1,1...10,0 ppm - pitoisuus melko vähäinen,
- 10,1...50,0 ppm - pitoisuus suuri,
- yli 50,0 ppm - pitoisuus hyvin suuri.



# RYHMÄHUONEEN 2.94 YLÄPOHJAN MERKKIAINEKOE 21.8.2014



EI MERKKIAINEKAASUHAVAINTOJA.

MERKKIAINEKAASU  
ULLAKON ILMATILAAN

## NUOLIEN SELITYKSET:

0-1 Pa PAINE-ERO JA  
ILMAVIRTAUKSEN SUUNTA

## MERKKIAINEKAASUHAVAINNOT:

xx ppm MERKKIAINEKAASUN PITOISUUS SISÄILMASSA

Merkkiainepitoisuuden tulkinta, kun kaasuanalysointin osoittama pitoisuus (ppm) on tasolla:

- 0,0...1,0 ppm - pitoisuus vähäinen,
- 1,1...10,0 ppm - pitoisuus melko vähäinen,
- 10,1...50,0 ppm - pitoisuus suuri,
- yli 50,0 ppm - pitoisuus hyvin suuri.

EMME SAANEET ALAKATON LUUKKUJA KUNNOLLA AUKI. MITATTU VAIN YLEISPITOISUUS ALAKATON JA ONTELOLAATAN VÄLISESSÄ ILMATILASSA, JOKA OLI 2-5 PPM. ULKOSEINÄN JA KATON LIITTYMÄSSÄ EI HAVAITTU VUOTOKOHTIA (ALAKATTO EI ULOTTUNUT ULKOSEINÄÄN ASTI).

MERKKIAINEKAASU  
ULLAKON ILMATILAAN

**NUOLIEN SELITYKSET:**

0-1 Pa PAINE-ERO JA  
ILMAVIRTAUKSEN SUUNTA

**MERKKIAINEKAASUHAVAINNOT:**

xx ppm MERKKIAINEKAASUN PITOISUUS SISÄILMASSA

Merkkiaiinepitoisuuden tulkinta, kun kaasuanalysaattorin osoittama pitoisuus (ppm) on tasolla:

- 0,0...1,0 ppm - pitoisuus vähäinen,
- 1,1...10,0 ppm - pitoisuus melko vähäinen,
- 10,1...50,0 ppm - pitoisuus suuri,
- yli 50,0 ppm - pitoisuus hyvin suuri.

