

1. VANHA BETONIRAKENNE (NILCON-ELEM)
2. VÄLITILA TUULETETAAN KONEELLISESTI, YLIPAINESTUS JA KORVAUSILMA JÄÄHDYTETÄÄN (LVI-SUUNNITELMA)
3. RIPUSTUS ALUMIINILATTA 40x3 K1000 EN AW-5754 (AIMg3)
4. ALUMIINIRANKA Z-50x100x50x1 K800, EN AW-5754 (AIMg3) 50mm
+ PEHMEÄ MIN.VILLA 50mm
5. ALUMIINIRANKA Z-50x50x50x1 K300, EN AW-5754 (AIMg3) 50mm
+ PEHMEÄ MIN.VILLA 50mm
6. KIPSILEVY GLASROC GHIE 13 13mm
7. KOSTEUSSULKU JA MAALI LUJA-MENETELMÄ (TIKKURILA OY)
8. RIMA 45x45 K1200 LÄMPÖKÄSITELTY KUUSI (THERMO S) 45mm
MAALAUS ENNEN ASENNUSTA
RUUVIT K900 Ø5,0x80 RST A4 (RUUVAUS ALUMIINIRANKAAN)
9. RIMAT 33x33 K100, LÄMPÖKÄSITELTY KUUSI (THERMO S)
MAALAUS ENNEN ASENNUSTA
RUUVIT Ø4,0x50 RST A4

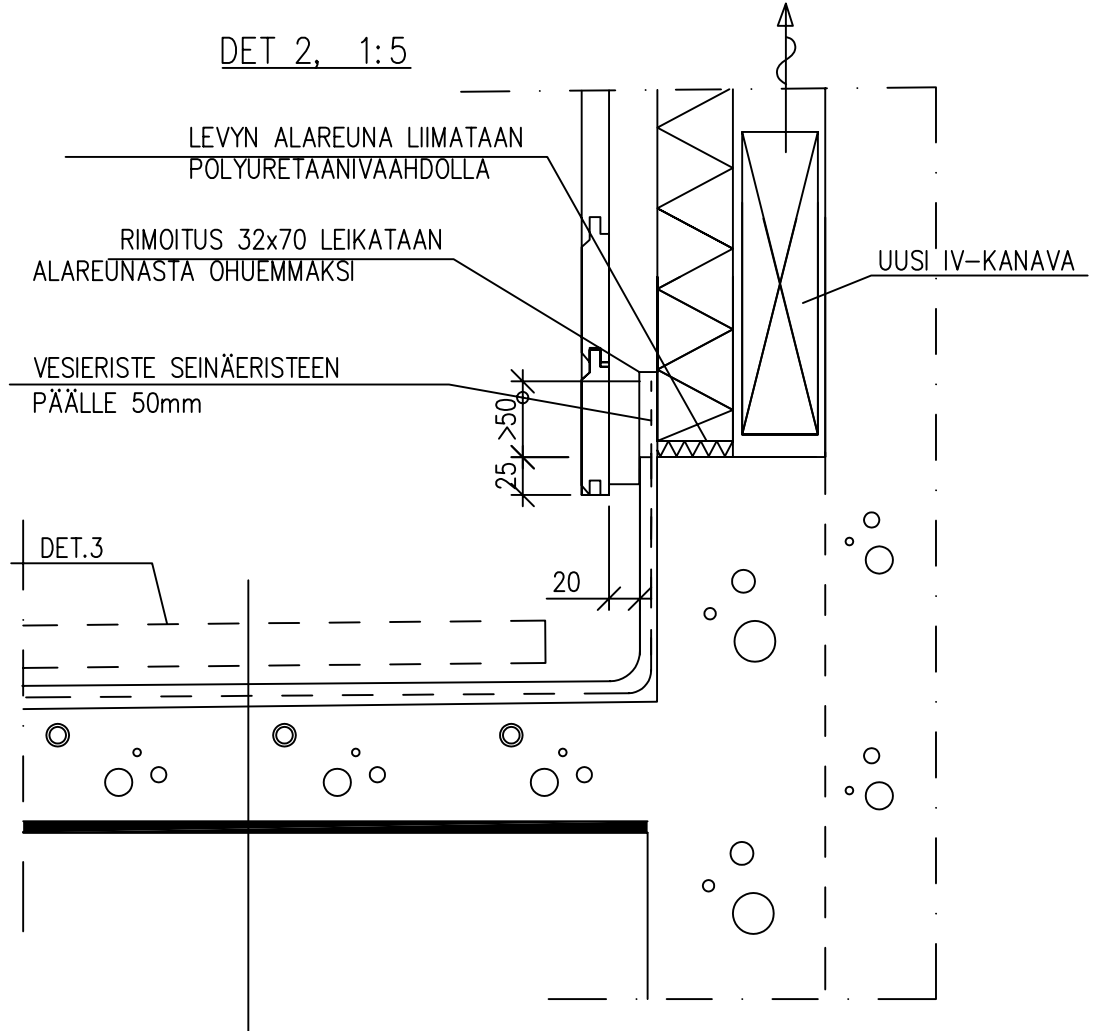


Rakennuskohde

MYYRMÄEN URHEILUTALO
PESUTILAT

Sisältö

SAUNAN SEINÄN JA LAUTEEN LIITTYMINEN



VANHAT LAATAT, VESIERISTEET JA TARTUNTA HEIKENTÄVÄT TASOITTEET
PURETAAN. UUSI LAUDE:

- YLÄLAUTEELLE IRRALLINEN PUUTASO KS DET.3
- KERAAMINEN LAATOITUS, KULKUREITEILLÄ LATTIASSA JA LAUTEISSA
LIUKUESTEKUVIO
SAUMAUSMASSA ARDEX FG FLEX (EI SILIKONISAUMOJA)
- KIINNITYSLAASTI ARDEX X77, TUPLAKIINNITYS (LAASTI KAMMATAAN SEKÄ
ALUSTAN ETTÄ LAATTAAN)
- VESIERISTE ARDEX 8+9, NAUHOITUS LIITOS- JA NURKKA-ALUEILLA
- TASOITUS ARDEX A46, HIENOTASOITUS ARDEX K301
- PINTALAATAN KORJAUS JA ROILOJEN TÄYTÖT ARDEX A37 + KIVIAINES
- UUDET JÄÄHDYTYSPUTKET URATAAN VANHAAN BETONILAUTEeseen.
PEITTOSYVYYS 35mm VALMIISEEN PINTAAN. PUTKITUS KAIKKIIN
LAUDETASOIHIN (LVI-SUUNNITELMA).



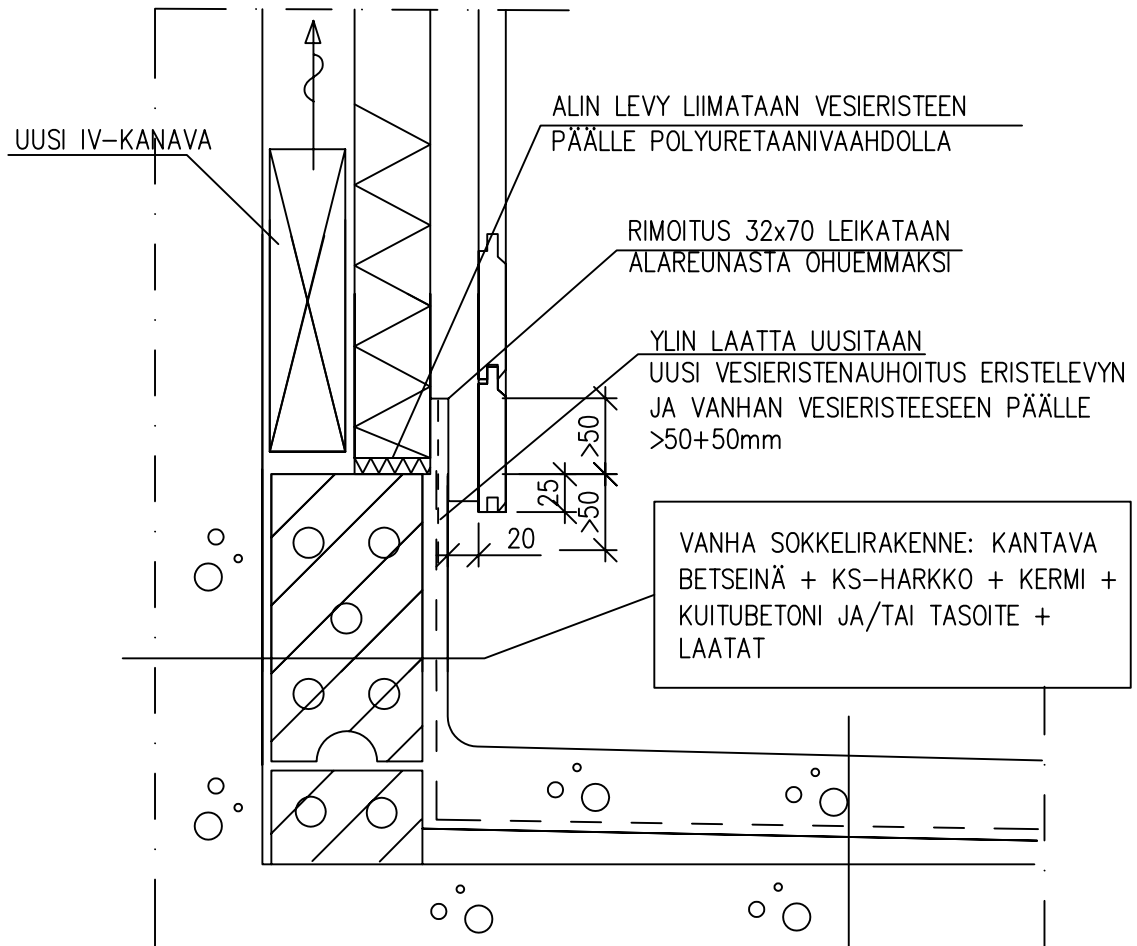
Rakennuskohde

MYYRMÄEN URHEILUTALO
PESUTILAT

Sisältö

SAUNAN SEINÄN JA LATTIAN LIITTYMINEN

DET 1, 1:5



VANHA LATTIARAKENNE:

- LAATAT + KIINNITYSLAASTI
- KUITUBETONI 40mm
- POLYETEENIKALVO + SUOD.KANGAS + POLYETEENIKANGAS
- KUMIBITUMIKERMIERISTYS
- KALLISTUSBETONI 1/50
- KANTAVA BETONILAATTA

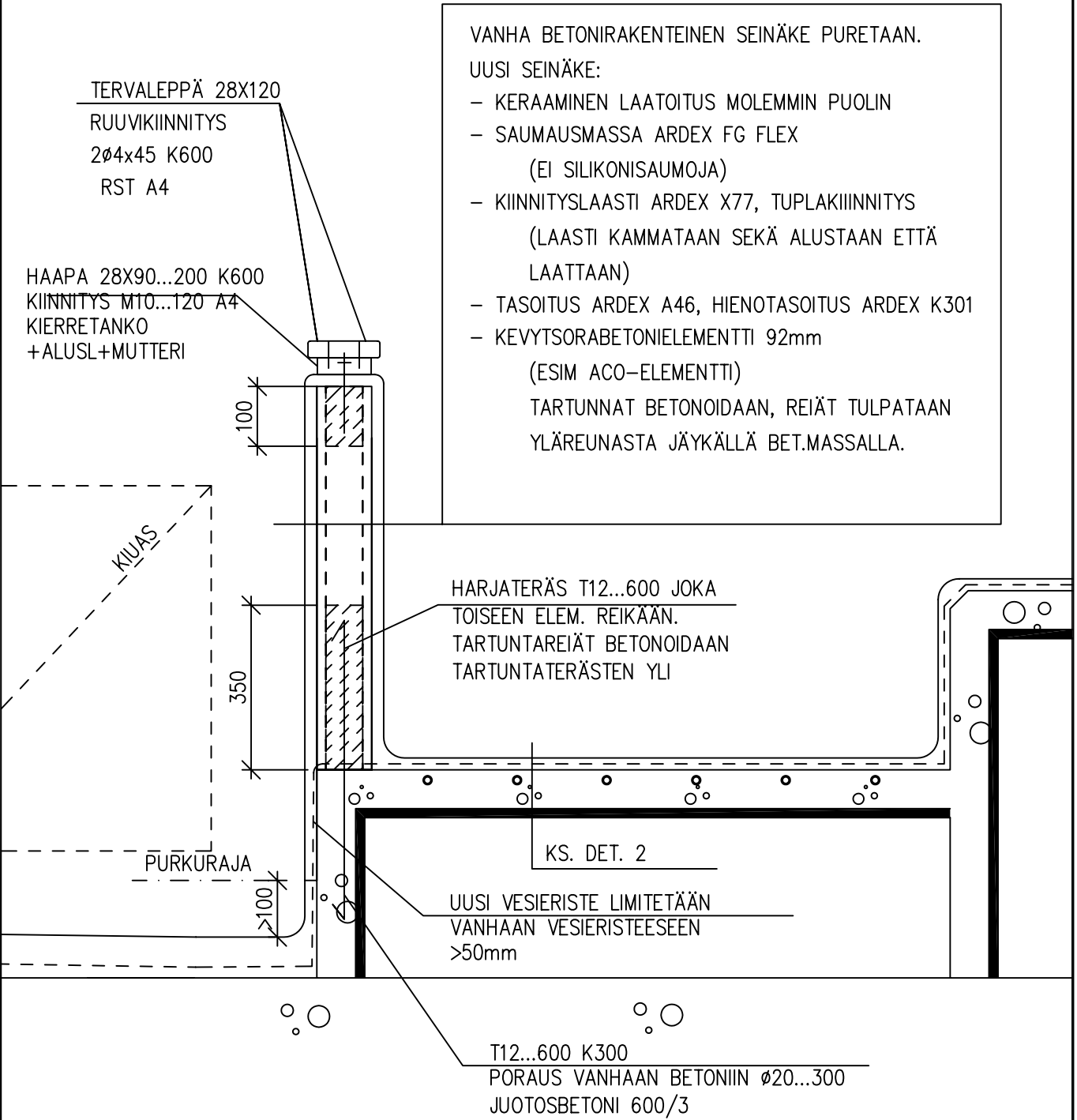


Rakennuskohde

MYYRMÄEN URHEILUTALO
PESUTILAT

Sisältö

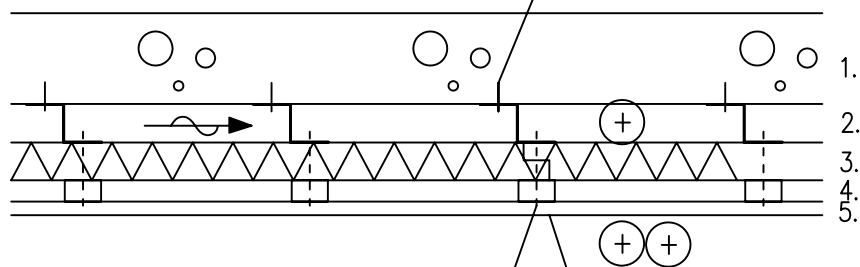
KIUKAAN JA LAUTEIDEN VÄLINEN SEINÄKE
1:10





LYÖNTITULPPA+NAULA 6x40 RST K600

(ESIM SORMAT LYT LK RST 6X40)



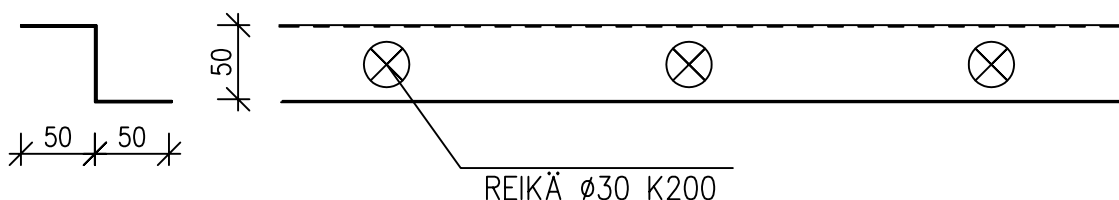
YLEISRUUVI 5X90 RST A4
K300

NAULAUUS PANEELIN PÄÄLTÄ
PINNERRILLÄ RST 1,2X30 K600

1. VANHA BETONISEINÄ
2. ALUMIINIRANKA PYSTYYN Z-50x60x50x1 K300 60 mm
RANKA EN AW-5754 (AIMg3)
VÄLITILA TUULETETAAN KONEELLISESTI JA
KORVAUSILMA JÄÄHDYTETÄÄN (LVI-SUUNNITELMA)
3. POLYURETAANILEVY PONTATTU 50 mm
AL-PINTA MOLEMMIN PUOLIN, PONTIT LIIMATAAN
POLYURETAANIVAHDOLLA JA SAUMAT TEIPATAAN
ALUMIINITEIPILLÄ
4. RIMAT 32x75 K300, SYDÄNKUUSI 32 mm
5. PANEELI 15x90, LÄMPÖKÄSITELTY HAAPA (THERMO S) 15 mm

RANKA 1:5

EN AW-5754 (AIMg3)

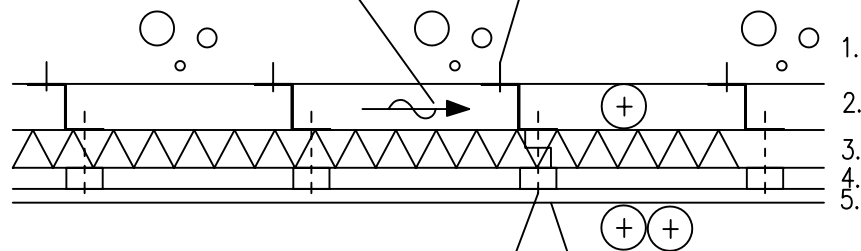


REIKÄ Ø30 K200



LYÖNTITULPPA+NAULA 6x40 RST K600

TUULETUSTILASTA
POISTO KATON KESKELTÄ

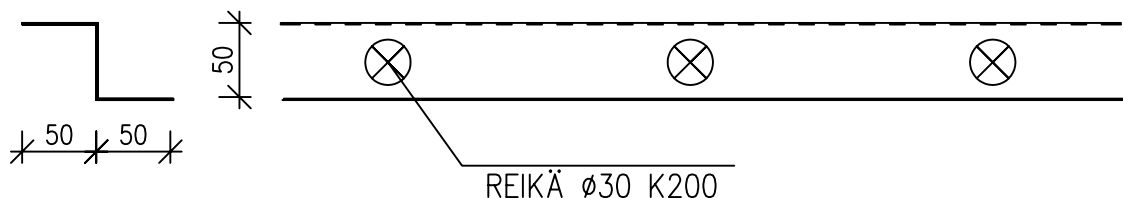


YLEISRUUVI 5X90 RST A4
K300

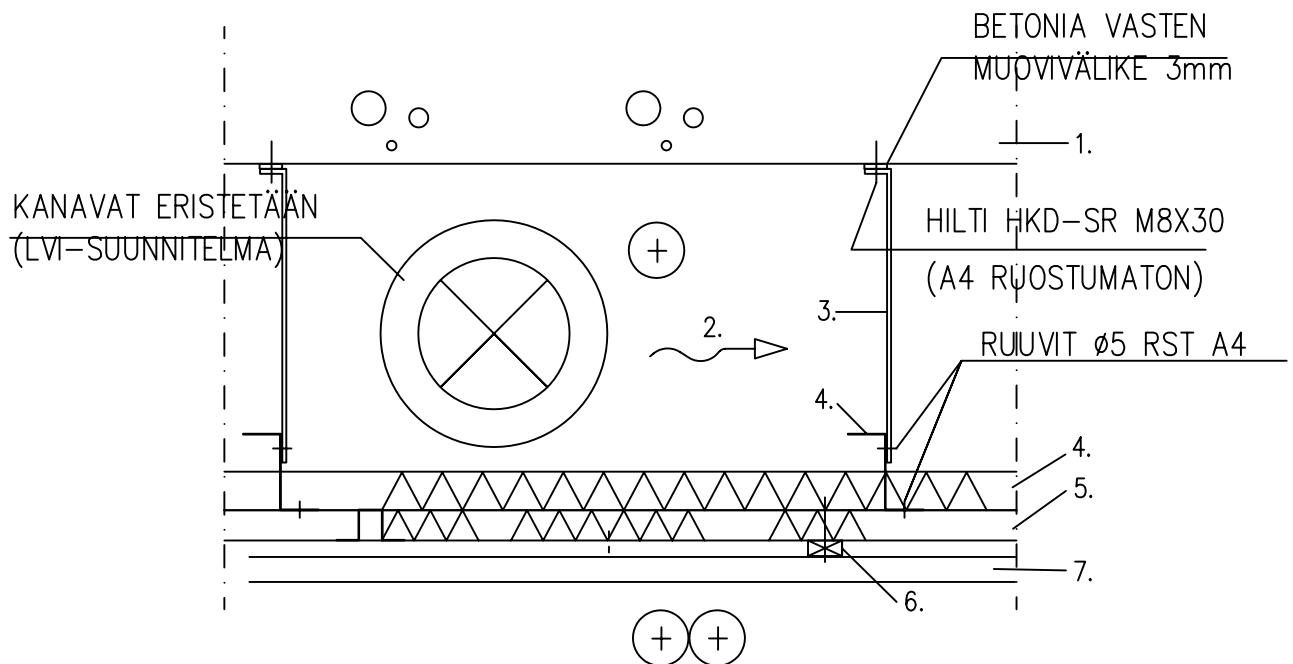
NAULAUS PANEELIN PÄÄLTÄ
PINNERILLÄ RST 1,2X30 K600

1. VANHA BETONIVÄLIPOHJA
2. ALUMIINIRANKA Z-50x60x50x1 K300, EN AW-5754 (AlMg3) 60 mm
VÄLITILA TUULETETAAN KONEELLISESTI JA
KORVAUSILMA JÄÄHDYTETÄÄN (LVI-SUUNNITELMA)
3. POLYURETAANILEVY PONTATTU 50 mm
AL-PINTA MOLEMMIN PUOLIN, PONTIT LIIMATAAN
POLYURETAANIVAHDOLLA JA SAUMAT TEIPATAAN
ALUMIINITEIPILLÄ
4. RIMAT 32x75 K300, SYDÄNKUUSI 32 mm
5. PANEELI 15x90, LÄMPÖKÄSITELTY HAAPA (THERMO S) 15 mm

RANKA 1:5
EN AW-5754 (AlMg3)



REIKÄ Ø30 K200



1. VANHA BETONIRAKENNE
2. VÄLITILA TUULETETAAN KONEELLISESTI, YLIPAINIESTUS JA KORVAUSILMA JÄÄHDYTETÄÄN (LVI-SUUNNITELMA)
3. RIPUSTUS ALUMIINILATTA 40x3 K1000 EN AW-5754 (AIMg3)
4. ALUMIINIRANKA Z-50x100x50x1 K1200, EN AW-5754 (AIMg3) 100mm
+ PEHMEÄ MIN.VILLA 50mm
5. AKUSTIIKALEVY PARAFON HYGIEN 600x1200x40 40mm
ASENNUS HATTULISTOJEN VARAAN
SEINÄÄ VASTEN MUOVINEN TIIVISTYSLISTA
VALAISIMIEN AUKOTUKSET TIIVISTETÄÄN PEITELEVYILLÄ
6. RIMA 21x45 K1200, KUUSI 20mm
MAALAUS ENNEN ASENNUSTA
RUUVIT K600 Ø5,0x80 RST A4 (RUUVAUS HATTULISTAAN)
7. RIMAT 33x33 K100, KUUSI
MAALAUS ENNEN ASENNUSTA
RUUVIT Ø4,0x50 RST A4



Rakennuskohde

MYYRMÄEN URHEILUTALO
PESUTILAT

Sisältö

SAUNAN LAUDE

DET 3, 1:2

RULLALLE KÄÄRITÄVÄN LAUTEEN
PAINO 60cm LEVEÄNÄ NOIN
5kg/m

NAILONNARU 6mm 3KPL/LAUDE,
PUJOTETAAN LAUDEPUIDEN JA
KUMIHOJKKIEN LÄPI, KIRISTETÄÄN
KEVYESTI JA KIINNITETÄÄN
REUNIMMAISEN LAUDEPUUN
KYLKEEN HAKASILLA RST10X38

LAUDEPUU TERVALEPPÄ 28x68,
REIKÄ KESK. Ø10 k230

VÄLIHOLKIT: KUMILETKU EPDM Ø8-16,
PITUUS 15mm (ESIM TEKNIKUM LOT,
KÄYTTÖLÄMPÖTILA ...+100°C)

