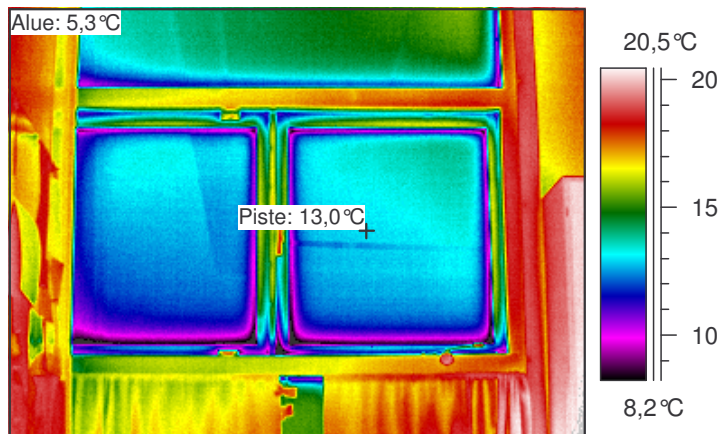


Martinlaakson koulu
29.12.2006

3031 Hammaslääkärin työhuone


Mittauspiste 1	13,0°C
Mittausalue min	5,3°C
Mittausalue max	20,9°C

Kameran asetukset:

Emissiivisyys	0,95
Kuvausetäisyys	3,0 m
Ympäristön lämpötila	20,5°C
Ilman lämpötila	21,0°C

Ukolämpötila	Sisälämpötila	Paine-ero	Tuuli	Pilvisyys
-4	21	-1....-9 Pa	3 m/s	Kirkasta

Laskettu lämpötilaindeksi mitatusta minimilämpötilasta	37
--	----

Laskettu lämpötilaindeksi mitatusta pistelämpötilasta	68
---	----

Kommentit:

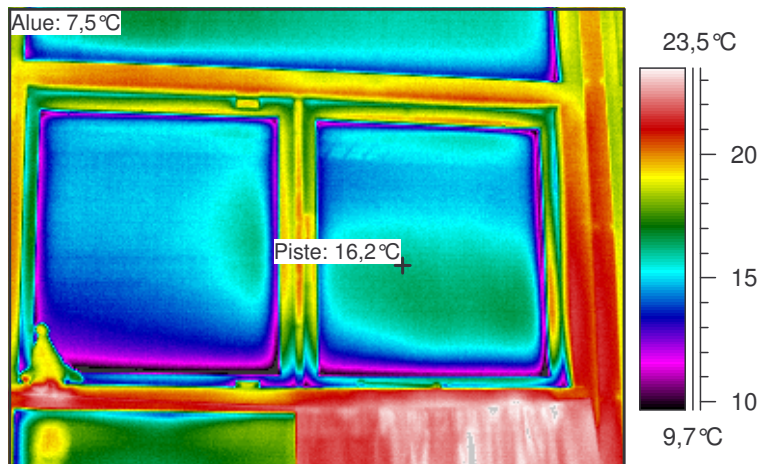
Ilmavuotoa ikkunan puitteen ja karmin välistä. Rakennuksen muut vastaavat ikkunat ovat tätä tasoa.

Korjausluokkasuositus:

2

Korjausluokitus on seuraava:

1. Korjattava: Ilmavuoto tai eristevika, joka ei täytä Asumisterveysohjeen välttävää tasoa ja luokitellaan siten terveyshaitaksi, sekä/tai heikentää oleellisesti rakenteiden rakennusfysikaalista toimintaa.
2. Selvitetään: Korjaustarve on erikseen harkittava korjauskustannusten ja saavutetun hyödyn suhteen. Yleensä täyttää Asumisterveysohjeen välttävän tason, mutta ei täytä hyvää tasoa.
3. Lisätutkimuksia: Rakenteen kosteustekninen toiminta ja/tai kunto selvitettävä esim. kosteusvaurion mahdollisuuden vuoksi.
4. Ei toimenpiteitä.

Martinlaakson koulu
29.12.2006

3023 Lääkäriin työhuone


Mittauspiste 1	16,2°C
Mittausalue min	7,5°C
Mittausalue max	24,2°C

Kameran asetukset:

Emissiivisyys	0,95
Kuvausetäisyys	3,0 m
Ympäristön lämpötila	20,5°C
Ilman lämpötila	21,0°C

Ukolämpötila	Sisälämpötila	Paine-ero	Tuuli	Pilvisyys
-4	21	-1.....-9 Pa	3 m/s	Kirkasta

Laskettu lämpötilaindeksi mitatusta minimilämpötilasta	46
--	----

Laskettu lämpötilaindeksi mitatusta pistelämpötilasta	81
---	----

Kommentit:

Ilmavuotoa ikkunan puitteen ja karmin välistä. Rakennuksen muut vastaavat ikkunat ovat tätä tasoa.

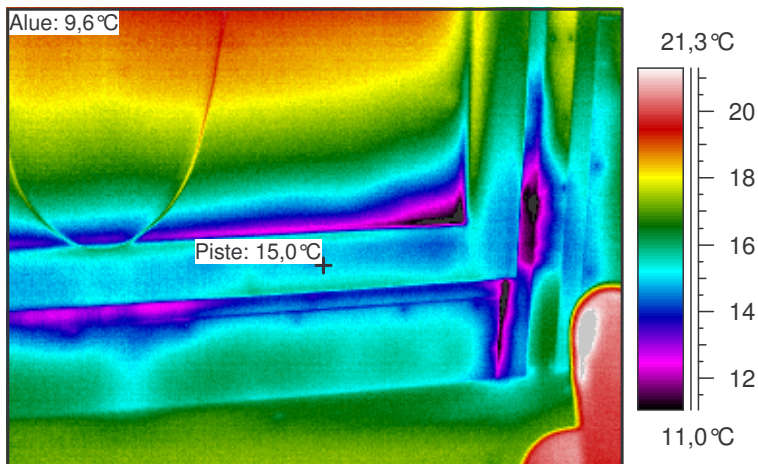
Korjausluokkasuositus:

2

Korjausluokitus on seuraava:

1. Korjattava: Ilmavuoto tai eristevika, joka ei täytä Asumisterveysohjeen välttävää tasoa ja luokitellaan siten terveyshaitaksi, sekä/tai heikentää oleellisesti rakenteiden rakennusfysikaalista toimintaa.
2. Selvitetään: Korjaustarve on erikseen harkittava korjauskustannusten ja saavutetun hyödyn suhteen. Yleensä täyttää Asumisterveysohjeen välttävän tason, mutta ei täytä hyvää tasoa.
3. Lisätutkimuksia: Rakenteen kosteustekninen toiminta ja/tai kunto selvitettävä esim. kosteusvaurion mahdollisuuden vuoksi.
4. Ei toimenpiteitä.

HML

Martinlaakson koulu
29.12.2006

3001 Opettajien huone


Mittauspiste 1	15,0°C
Mittausalue min	9,6°C
Mittausalue max	22,3°C

Kameran asetukset:

Emissiivisyys	0,95
Kuvausetäisyys	3,0 m
Ympäristön lämpötila	20,5°C
Ilman lämpötila	21,0°C

Ukolämpötila	Sisälämpötila	Paine-ero	Tuuli	Pilvisyys
-4	21	-1....-9 Pa	3 m/s	Kirkasta

Laskettu lämpötilaindeksi mitatusta minimilämpötilasta	54
--	----

Laskettu lämpötilaindeksi mitatusta pistelämpötilasta	76
---	----

Kommentit:

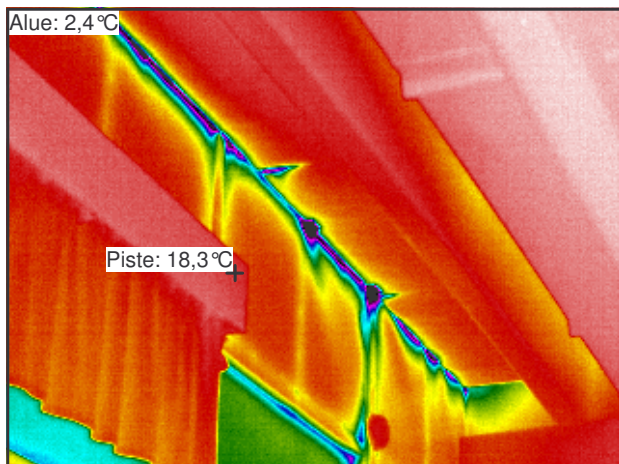
Ilmavuotoa oven puitteen ja karmin välistä.

Korjausluokkasuositus:

2

Korjausluokitus on seuraava:

1. Korjattava: Ilmavuoto tai eristevika, joka ei täytä Asumisterveysohjeen välttävää tasoa ja luokitellaan siten terveyshaitaksi, sekä/tai heikentää oleellisesti rakenteiden rakennusfysikaalista toimintaa.
2. Selvitetään: Korjaustarve on erikseen harkittava korjauskustannusten ja saavutetun hyödyn suhteen. Yleensä täyttää Asumisterveysohjeen välttävän tason, mutta ei täytä hyvää tasoa.
3. Lisätutkimuksia: Rakenteen kosteustekninen toiminta ja/tai kunto selvitettävä esim. kosteusvaurion mahdollisuuden vuoksi.
4. Ei toimenpiteitä.

Martinlaakson koulu
29.12.2006

2009 Ruokasali


Mittauspiste 1	18,3°C
Mittausalue min	2,4°C
Mittausalue max	19,7°C

Kameran asetukset:

Emissiivisyys	0,95
Kuvausetäisyys	3,0 m
Ympäristön lämpötila	20,5°C
Ilman lämpötila	21,0°C

Ukolämpötila	Sisälämpötila	Paine-ero	Tuuli	Pilvisyys
-4	21	-1....-9 Pa	3 m/s	Kirkasta

Laskettu lämpötilaindeksi mitatusta minimilämpötilasta	26
--	----

Laskettu lämpötilaindeksi mitatusta pistelämpötilasta	89
---	----

Kommentit:

Ilmavuotoa katon rajasta.

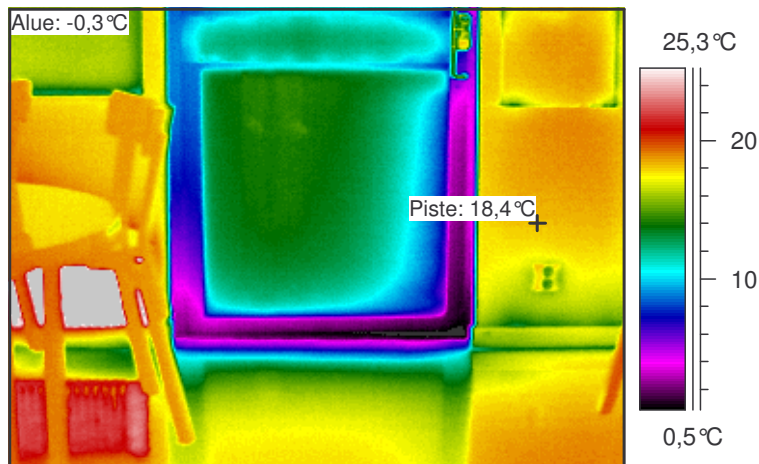
Korjausluokkasuositus:

1

Korjausluokitus on seuraava:

1. Korjattava: Ilmavuoto tai eristevika, joka ei täytä Asumisterveysohjeen välttävää tasoa ja luokitellaan siten terveyshaitaksi, sekä/tai heikentää oleellisesti rakenteiden rakennusfysikaalista toimintaa.
2. Selvitetään: Korjaustarve on erikseen harkittava korjauskustannusten ja saavutetun hyödyn suhteen. Yleensä täyttää Asumisterveysohjeen välttävän tason, mutta ei täytä hyvää tasoa.
3. Lisätutkimuksia: Rakenteen kosteustekninen toiminta ja/tai kunto selvitettävä esim. kosteusvaurion mahdollisuuden vuoksi.
4. Ei toimenpiteitä.

HML

Martinlaakson koulu
29.12.2006

2009 Ruokasali


Mittauspiste 1	18,4°C
Mittausalue min	-0,3°C
Mittausalue max	40,3°C

Kameran asetukset:

Emissiivisyys	0,95
Kuvausetäisyys	3,0 m
Ympäristön lämpötila	20,5°C
Ilman lämpötila	21,0°C

Ukolämpötila	Sisälämpötila	Paine-ero	Tuuli	Pilvisyys
-4	21	-1.....-9 Pa	3 m/s	Kirkasta

Laskettu lämpötilaindeksi mitatusta minimilämpötilasta	15
--	----

Laskettu lämpötilaindeksi mitatusta pistelämpötilasta	90
---	----

Kommentit:

Ilmavuotoa ja kylmäsiltaa oven alaosassa.

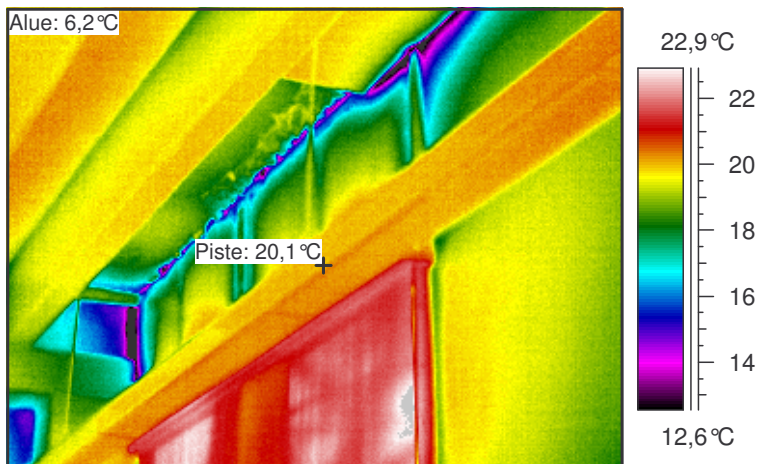
Korjausluokkasuositus:

1

Korjausluokitus on seuraava:

1. Korjattava: Ilmavuoto tai eristevika, joka ei täytä Asumisterveysohjeen välttävää tasoa ja luokitellaan siten terveyshaitaksi, sekä/tai heikentää oleellisesti rakenteiden rakennusfysikaalista toimintaa.
2. Selvitetään: Korjaustarve on erikseen harkittava korjauskustannusten ja saavutetun hyödyn suhteen. Yleensä täyttää Asumisterveysohjeen välttävän tason, mutta ei täytä hyvää tasoa.
3. Lisätutkimuksia: Rakenteen kosteustekninen toiminta ja/tai kunto selvitettävä esim. kosteusvaurion mahdollisuuden vuoksi.
4. Ei toimenpiteitä.

HML

Martinlaakson koulu
29.12.2006

2008 Luokka


Mittauspiste 1	20,1 °C
Mittausalue min	6,2 °C
Mittausalue max	23,5 °C

Kameran asetukset:

Emissiivisyys	0,95
Kuvausetäisyys	3,0 m
Ympäristön lämpötila	20,5 °C
Ilman lämpötila	21,0 °C

Ukolämpötila	Sisälämpötila	Paine-ero	Tuuli	Pilvisyys
-4	21	-1.....-9 Pa	3 m/s	Kirkasta

Laskettu lämpötilaindeksi mitatusta minimilämpötilasta	41
--	----

Laskettu lämpötilaindeksi mitatusta pistelämpötilasta	96
---	----

Kommentit:

Ilmavuotoa katon rajasta.

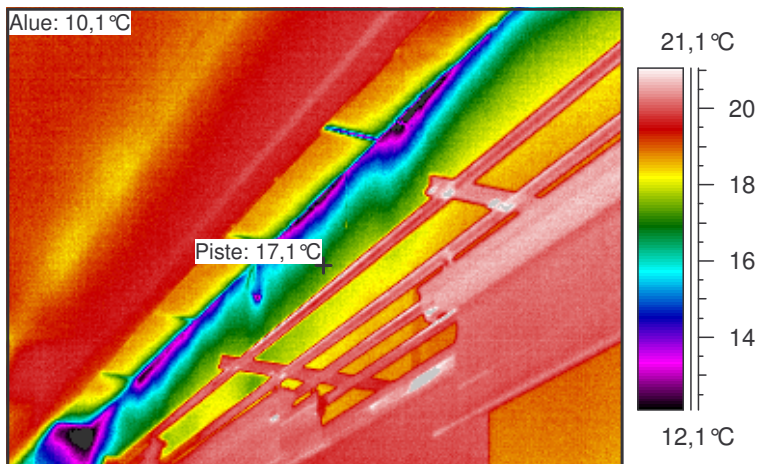
Korjausluokkasuositus:

1

Korjausluokitus on seuraava:

1. Korjattava: Ilmavuoto tai eristevika, joka ei täytä Asumisterveysohjeen välttävää tasoa ja luokitellaan siten terveyshaitaksi, sekä/tai heikentää oleellisesti rakenteiden rakennusfysikaalista toimintaa.
2. Selvitetään: Korjaustarve on erikseen harkittava korjauskustannusten ja saavutetun hyödyn suhteen. Yleensä täyttää Asumisterveysohjeen välttävän tason, mutta ei täytä hyvää tasoa.
3. Lisätutkimuksia: Rakenteen kosteustekninen toiminta ja/tai kunto selvitettävä esim. kosteusvaurion mahdollisuuden vuoksi.
4. Ei toimenpiteitä.

HML

Martinlaakson koulu
29.12.2006

2083 luokka


Mittauspiste 1	17,1 °C
Mittausalue min	10,1 °C
Mittausalue max	23,0 °C

Kameran asetukset:

Emissiivisyys	0,95
Kuvausetäisyys	3,0 m
Ympäristön lämpötila	20,5 °C
Ilman lämpötila	21,0 °C

Ukolämpötila	Sisälämpötila	Paine-ero	Tuuli	Pilvisyys
-4	21	-1.....-9 Pa	3 m/s	Kirkasta

Laskettu lämpötilaindeksi mitatusta minimilämpötilasta	57
--	----

Laskettu lämpötilaindeksi mitatusta pistelämpötilasta	84
---	----

Kommentit:

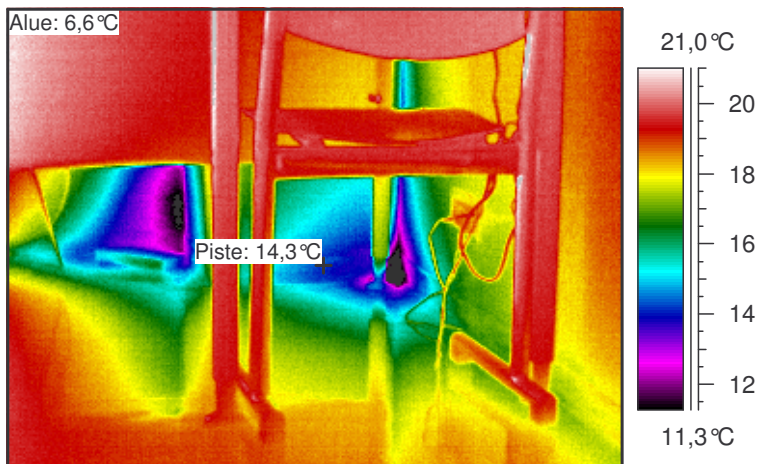
Ilmavuotoa katon rajasta.

Korjausluokkasuositus:

1

Korjausluokitus on seuraava:

1. Korjattava: Ilmavuoto tai eristevika, joka ei täytä Asumisterveysohjeen välttävää tasoa ja luokitellaan siten terveyshaitaksi, sekä/tai heikentää oleellisesti rakenteiden rakennusfysikaalista toimintaa.
2. Selvitetään: Korjaustarve on erikseen harkittava korjauskustannusten ja saavutetun hyödyn suhteen. Yleensä täyttää Asumisterveysohjeen välttävän tason, mutta ei täytä hyvää tasoa.
3. Lisätutkimuksia: Rakenteen kosteustekninen toiminta ja/tai kunto selvitettävä esim. kosteusvaurion mahdollisuuden vuoksi.
4. Ei toimenpiteitä.

Martinlaakson koulu
29.12.2006

2083 Luokka


Mittauspiste 1	14,3°C
Mittausalue min	6,6°C
Mittausalue max	22,8°C

Kameran asetukset:

Emissiivisyys	0,95
Kuvausetäisyys	3,0 m
Ympäristön lämpötila	20,5°C
Ilman lämpötila	21,0°C

Ukolämpötila	Sisälämpötila	Paine-ero	Tuuli	Pilvisyys
-4	21	-1.....-9 Pa	3 m/s	Kirkasta

Laskettu lämpötilaindeksi mitatusta minimilämpötilasta	42
--	----

Laskettu lämpötilaindeksi mitatusta pistelämpötilasta	73
---	----

Kommentit:

Ilmavuotoa lattian ja seinän rajasta.

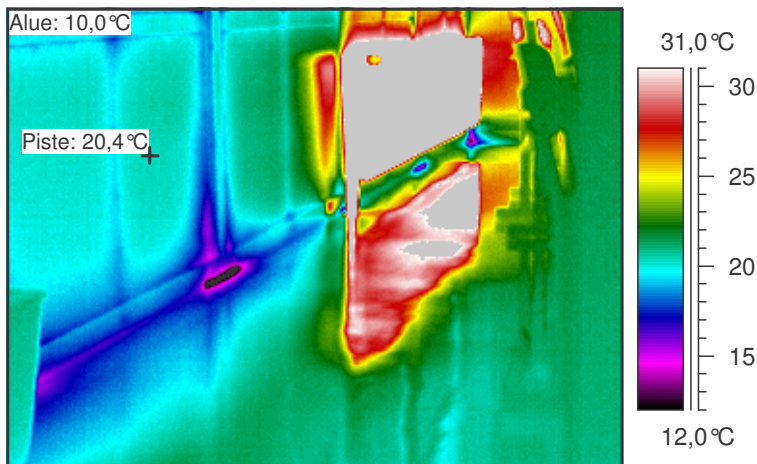
Korjausluokkasuositus:

1

Korjausluokitus on seuraava:

1. Korjattava: Ilmavuoto tai eristevika, joka ei täytä Asumisterveysohjeen välttävää tasoa ja luokitellaan siten terveyshaitaksi, sekä/tai heikentää oleellisesti rakenteiden rakennusfysikaalista toimintaa.
2. Selvitetään: Korjaustarve on erikseen harkittava korjauskustannusten ja saavutetun hyödyn suhteen. Yleensä täyttää Asumisterveysohjeen välttävän tason, mutta ei täytä hyvää tasoa.
3. Lisätutkimuksia: Rakenteen kosteustekninen toiminta ja/tai kunto selvitettävä esim. kosteusvaurion mahdollisuuden vuoksi.
4. Ei toimenpiteitä.

HML

Martinlaakson koulu
29.12.2006

2052 Luokka


Mittauspiste 1	20,4°C
Mittausalue min	10,0°C
Mittausalue max	56,0°C

Kameran asetukset:

Emissiivisyys	0,95
Kuvausetäisyys	3,0 m
Ympäristön lämpötila	20,5°C
Ilman lämpötila	21,0°C

Ukolämpötila	Sisälämpötila	Paine-ero	Tuuli	Pilvisyys
-4	21	-1....-9 Pa	3 m/s	Kirkasta

Laskettu lämpötilaindeksi mitatusta minimilämpötilasta	56
--	----

Laskettu lämpötilaindeksi mitatusta pistelämpötilasta	97
---	----

Kommentit:

Ilmavuotoa lattian ja seinän rajasta.

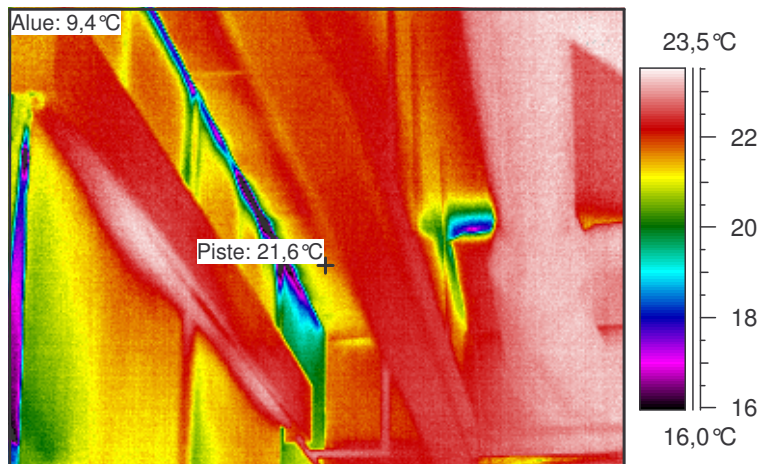
Korjausluokkasuositus:

1

Korjausluokitus on seuraava:

1. Korjattava: Ilmavuoto tai eristevika, joka ei täytä Asumisterveysohjeen välttävää tasoa ja luokitellaan siten terveyshaitaksi, sekä/tai heikentää oleellisesti rakenteiden rakennusfysikaalista toimintaa.
2. Selvitetään: Korjaustarve on erikseen harkittava korjauskustannusten ja saavutetun hyödyn suhteen. Yleensä täyttää Asumisterveysohjeen välttävän tason, mutta ei täytä hyvää tasoa.
3. Lisätutkimuksia: Rakenteen kosteustekninen toiminta ja/tai kunto selvitettävä esim. kosteusvaurion mahdollisuuden vuoksi.
4. Ei toimenpiteitä.

HML

Martinlaakson koulu
29.12.2006

2052 Luokka


Mittauspiste 1	21,6°C
Mittausalue min	9,4°C
Mittausalue max	23,6°C

Kameran asetukset:

Emissiivisyys	0,95
Kuvausetäisyys	3,0 m
Ympäristön lämpötila	20,5°C
Ilman lämpötila	21,0°C

Ukolämpötila	Sisälämpötila	Paine-ero	Tuuli	Pilvisyys
-4	21	-1.....-9 Pa	3 m/s	Kirkasta

Laskettu lämpötilaindeksi mitatusta minimilämpötilasta	54
--	----

Laskettu lämpötilaindeksi mitatusta pistelämpötilasta	102
---	-----

Kommentit:

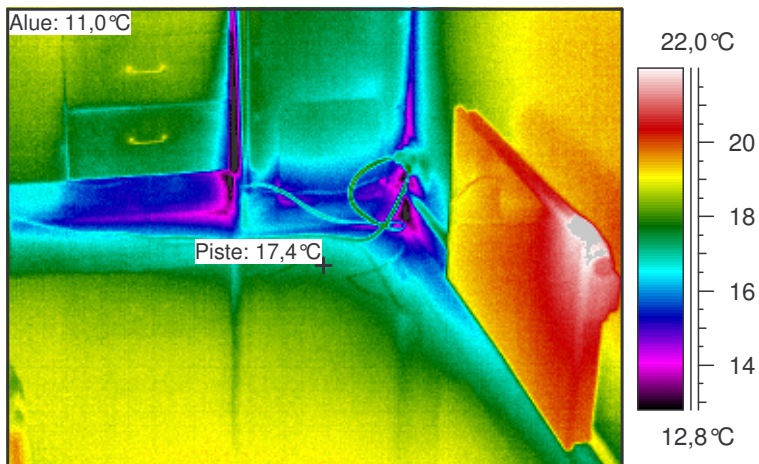
Ilmavuotoa katon ja seinän rajasta.

Korjausluokkasuositus:

1

Korjausluokitus on seuraava:

1. Korjattava: Ilmavuoto tai eristevika, joka ei täytä Asumisterveysohjeen välttävää tasoa ja luokitellaan siten terveyshaitaksi, sekä/tai heikentää oleellisesti rakenteiden rakennusfysikaalista toimintaa.
2. Selvitetään: Korjaustarve on erikseen harkittava korjauskustannusten ja saavutetun hyödyn suhteen. Yleensä täyttää Asumisterveysohjeen välttävän tason, mutta ei täytä hyvää tasoa.
3. Lisätutkimuksia: Rakenteen kosteustekninen toiminta ja/tai kunto selvitettävä esim. kosteusvaurion mahdollisuuden vuoksi.
4. Ei toimenpiteitä.

Martinlaakson koulu
29.12.2006

231L Luokka


Mittauspiste 1	17,4°C
Mittausalue min	11,0°C
Mittausalue max	28,5°C

Kameran asetukset:

Emissiivisyys	0,95
Kuvausetäisyys	3,0 m
Ympäristön lämpötila	20,5°C
Ilman lämpötila	21,0°C

Ukolämpötila	Sisälämpötila	Paine-ero	Tuuli	Pilvisyys
-4	21	-1....-9 Pa	3 m/s	Kirkasta

Laskettu lämpötilaindeksi mitatusta minimilämpötilasta	60
--	----

Laskettu lämpötilaindeksi mitatusta pistelämpötilasta	85
---	----

Kommentit:

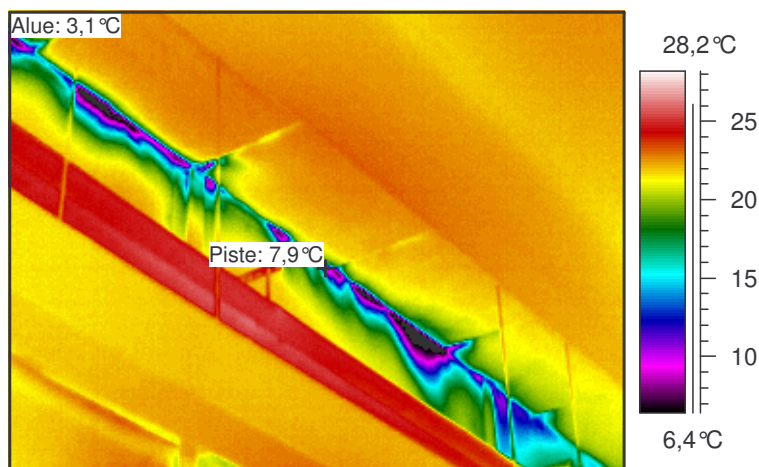
Ilmavuotoa lattian ja seinän rajasta.

Korjausluokkasuositus:

1

Korjausluokitus on seuraava:

1. Korjattava: Ilmavuoto tai eristevika, joka ei täytä Asumisterveysohjeen välttävää tasoa ja luokitellaan siten terveyshaitaksi, sekä/tai heikentää oleellisesti rakenteiden rakennusfysikaalista toimintaa.
2. Selvitetään: Korjaustarve on erikseen harkittava korjauskustannusten ja saavutetun hyödyn suhteen. Yleensä täyttää Asumisterveysohjeen välttävän tason, mutta ei täytä hyvää tasoa.
3. Lisätutkimuksia: Rakenteen kosteustekninen toiminta ja/tai kunto selvitettävä esim. kosteusvaurion mahdollisuuden vuoksi.
4. Ei toimenpiteitä.

Martinlaakson koulu
29.12.2006

231L Luokka


Mittauspiste 1	7,9°C
Mittausalue min	3,1°C
Mittausalue max	26,3°C

Kameran asetukset:

Emissiivisyys	0,95
Kuvausetäisyys	3,0 m
Ympäristön lämpötila	20,5°C
Ilman lämpötila	21,0°C

Ukolämpötila	Sisälämpötila	Paine-ero	Tuuli	Pilvisyys
-4	21	-1.....-9 Pa	3 m/s	Kirkasta

Laskettu lämpötilaindeksi mitatusta minimilämpötilasta	28
--	----

Laskettu lämpötilaindeksi mitatusta pistelämpötilasta	48
---	----

Kommentit:

Ilmavuotoa seinän ja katon rajasta.

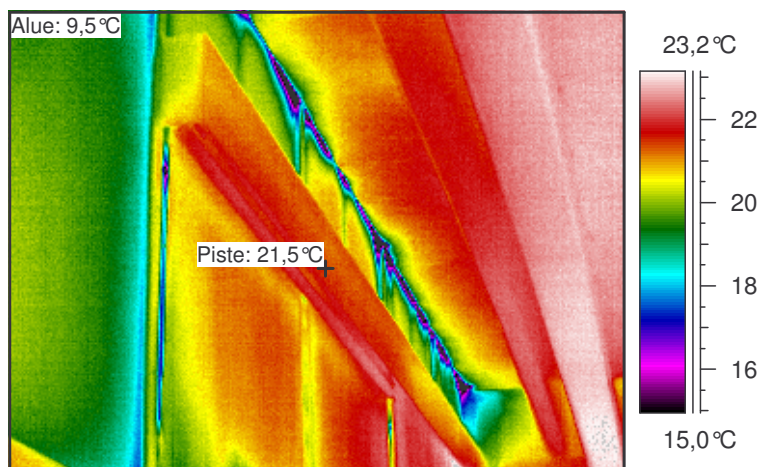
Korjausluokkasuositus:

1

Korjausluokitus on seuraava:

1. Korjattava: Ilmavuoto tai eristevika, joka ei täytä Asumisterveysohjeen välttävää tasoa ja luokitellaan siten terveyshaitaksi, sekä/tai heikentää oleellisesti rakenteiden rakennusfysikaalista toimintaa.
2. Selvitetään: Korjaustarve on erikseen harkittava korjauskustannusten ja saavutetun hyödyn suhteen. Yleensä täyttää Asumisterveysohjeen välttävän tason, mutta ei täytä hyvää tasoa.
3. Lisätutkimuksia: Rakenteen kosteustekninen toiminta ja/tai kunto selvitettävä esim. kosteusvaurion mahdollisuuden vuoksi.
4. Ei toimenpiteitä.

HML

Martinlaakson koulu
29.12.2006

2002 Luokka


Mittauspiste 1	21,5°C
Mittausalue min	9,5°C
Mittausalue max	23,5°C

Kameran asetukset:

Emissiivisyys	0,95
Kuvausetäisyys	3,0 m
Ympäristön lämpötila	20,5°C
Ilman lämpötila	21,0°C

Ukolämpötila	Sisälämpötila	Paine-ero	Tuuli	Pilvisyys
-4	21	-1....-9 Pa	3 m/s	Kirkasta

Laskettu lämpötilaindeksi mitatusta minimilämpötilasta	54
--	----

Laskettu lämpötilaindeksi mitatusta pistelämpötilasta	102
---	-----

Kommentit:

Ilmavuotoa seinän ja katon rajasta.

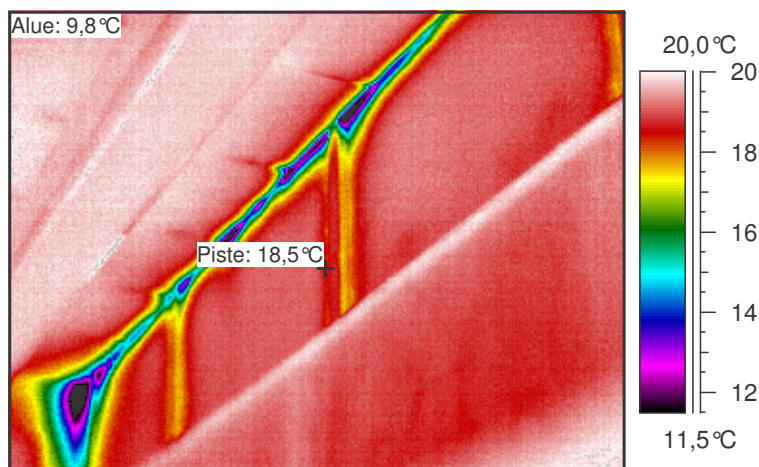
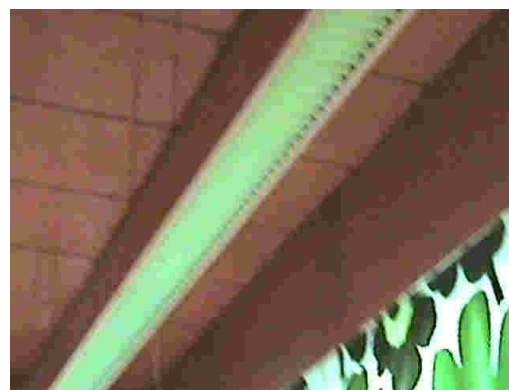
Korjausluokkasuositus:

1

Korjausluokitus on seuraava:

1. Korjattava: Ilmavuoto tai eristevika, joka ei täytä Asumisterveysohjeen välttävää tasoa ja luokitellaan siten terveyshaitaksi, sekä/tai heikentää oleellisesti rakenteiden rakennusfysikaalista toimintaa.
2. Selvitetään: Korjaustarve on erikseen harkittava korjauskustannusten ja saavutetun hyödyn suhteen. Yleensä täyttää Asumisterveysohjeen välttävän tason, mutta ei täytä hyvää tasoa.
3. Lisätutkimuksia: Rakenteen kosteustekninen toiminta ja/tai kunto selvitettävä esim. kosteusvaurion mahdollisuuden vuoksi.
4. Ei toimenpiteitä.

HML

Martinlaakson koulu
29.12.2006

214L Aula


Mittauspiste 1	18,5°C
Mittausalue min	9,8°C
Mittausalue max	20,3°C

Kameran asetukset:

Emissiivisyys	0,95
Kuvausetäisyys	3,0 m
Ympäristön lämpötila	20,5°C
Ilman lämpötila	21,0°C

Ukolämpötila	Sisälämpötila	Paine-ero	Tuuli	Pilvisyys
-4	21	-1.....-9 Pa	3 m/s	Kirkasta

Laskettu lämpötilaindeksi mitatusta minimilämpötilasta	55
--	----

Laskettu lämpötilaindeksi mitatusta pistelämpötilasta	90
---	----

Kommentit:

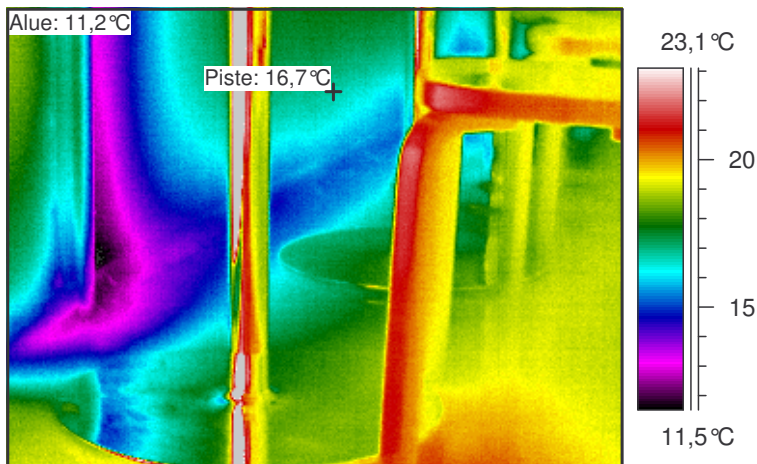
Ilmavuotoa katon ja seinän rajasta.

Korjausluokkasuositus:

1

Korjausluokitus on seuraava:

1. Korjattava: Ilmavuoto tai eristevika, joka ei täytä Asumisterveysohjeen välttävää tasoa ja luokitellaan siten terveyshaitaksi, sekä/tai heikentää oleellisesti rakenteiden rakennusfysikaalista toimintaa.
2. Selvitetään: Korjaustarve on erikseen harkittava korjauskustannusten ja saavutetun hyödyn suhteen. Yleensä täyttää Asumisterveysohjeen välttävän tason, mutta ei täytä hyvää tasoa.
3. Lisätutkimuksia: Rakenteen kosteustekninen toiminta ja/tai kunto selvitettävä esim. kosteusvaurion mahdollisuuden vuoksi.
4. Ei toimenpiteitä.

Martinlaakson koulu
29.12.2006

214L Aula


Mittauspiste 1	16,7°C
Mittausalue min	11,2°C
Mittausalue max	37,1°C

Kameran asetukset:

Emissiivisyys	0,95
Kuvausetäisyys	3,0 m
Ympäristön lämpötila	20,5°C
Ilman lämpötila	21,0°C

Ukolämpötila	Sisälämpötila	Paine-ero	Tuuli	Pilvisyys
-4	21	-1.....-9 Pa	3 m/s	Kirkasta

Laskettu lämpötilaindeksi mitatusta minimilämpötilasta	61	Laskettu lämpötilaindeksi mitatusta pistelämpötilasta	83
--	----	---	----

Kommentit:

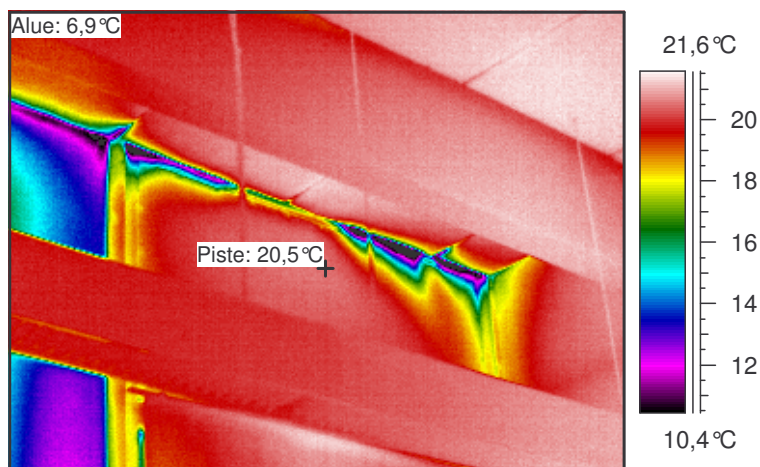
Mahdollisesti kylmäsilta tai rakenteen sisäinen ilmavuoto seinän alaosassa.

Korjausluokkasuositus:

2

Korjausluokitus on seuraava:

1. Korjattava: Ilmavuoto tai eristevika, joka ei täytä Asumisterveysohjeen välttävää tasoa ja luokitellaan siten terveyshaitaksi, sekä/tai heikentää oleellisesti rakenteiden rakennusfysikaalista toimintaa.
2. Selvitetään: Korjaustarve on erikseen harkittava korjauskustannusten ja saavutetun hyödyn suhteen. Yleensä täyttää Asumisterveysohjeen välttävän tason, mutta ei täytä hyvää tasoa.
3. Lisätutkimuksia: Rakenteen kosteustekninen toiminta ja/tai kunto selvitettävä esim. kosteusvaurion mahdollisuuden vuoksi.
4. Ei toimenpiteitä.

Martinlaakson koulu
29.12.2006

214L Aula


Mittauspiste 1	20,5°C
Mittausalue min	6,9°C
Mittausalue max	21,6°C

Kameran asetukset:

Emissiivisyys	0,95
Kuvausetäisyys	3,0 m
Ympäristön lämpötila	20,5°C
Ilman lämpötila	21,0°C

Ukolämpötila	Sisälämpötila	Paine-ero	Tuuli	Pilvisyys
-4	21	-1.....-9 Pa	3 m/s	Kirkasta

Laskettu lämpötilaindeksi mitatusta minimilämpötilasta	44
--	----

Laskettu lämpötilaindeksi mitatusta pistelämpötilasta	98
---	----

Kommentit:

Ilmavuotoa katon rajasta.

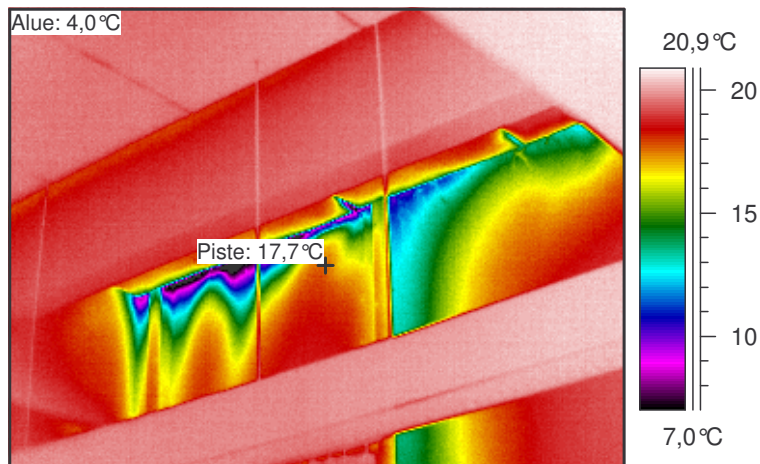
Korjausluokkasuositus:

1

Korjausluokitus on seuraava:

1. Korjattava: Ilmavuoto tai eristevika, joka ei täytä Asumisterveysohjeen välttävää tasoa ja luokitellaan siten terveyshaitaksi, sekä/tai heikentää oleellisesti rakenteiden rakennusfysikaalista toimintaa.
2. Selvitetään: Korjaustarve on erikseen harkittava korjauskustannusten ja saavutetun hyödyn suhteen. Yleensä täyttää Asumisterveysohjeen välttävän tason, mutta ei täytä hyvää tasoa.
3. Lisätutkimuksia: Rakenteen kosteustekninen toiminta ja/tai kunto selvitettävä esim. kosteusvaurion mahdollisuuden vuoksi.
4. Ei toimenpiteitä.

HML

Martinlaakson koulu
29.12.2006

214L


Mittauspiste 1	17,7°C
Mittausalue min	4,0°C
Mittausalue max	21,0°C

Kameran asetukset:

Emissiivisyys	0,95
Kuvausetäisyys	3,0 m
Ympäristön lämpötila	20,5°C
Ilman lämpötila	21,0°C

Ukolämpötila	Sisälämpötila	Paine-ero	Tuuli	Pilvisyys
-4	21	-1.....-9 Pa	3 m/s	Kirkasta

Laskettu lämpötilaindeksi mitatusta minimilämpötilasta	32
--	----

Laskettu lämpötilaindeksi mitatusta pistelämpötilasta	87
---	----

Kommentit:

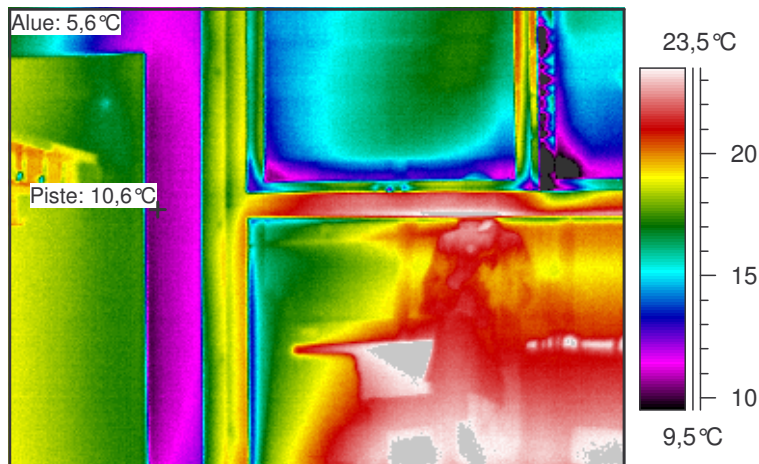
Ilmavuotoa katon rajassa.

Korjausluokkasuositus:

1

Korjausluokitus on seuraava:

1. Korjattava: Ilmavuoto tai eristevika, joka ei täytä Asumisterveysohjeen välttävää tasoa ja luokitellaan siten terveyshaitaksi, sekä/tai heikentää oleellisesti rakenteiden rakennusfysikaalista toimintaa.
2. Selvitetään: Korjaustarve on erikseen harkittava korjauskustannusten ja saavutetun hyödyn suhteen. Yleensä täyttää Asumisterveysohjeen välttävän tason, mutta ei täytä hyvää tasoa.
3. Lisätutkimuksia: Rakenteen kosteustekninen toiminta ja/tai kunto selvitettävä esim. kosteusvaurion mahdollisuuden vuoksi.
4. Ei toimenpiteitä.

Martinlaakson koulu
29.12.2006

214L Aula


Mittauspiste 1	10,6°C
Mittausalue min	5,6°C
Mittausalue max	25,0°C

Kameran asetukset:

Emissiivisyys	0,95
Kuvausetäisyys	3,0 m
Ympäristön lämpötila	20,5°C
Ilman lämpötila	21,0°C

Ukolämpötila	Sisälämpötila	Paine-ero	Tuuli	Pilvisyys
-4	21	-1....-9 Pa	3 m/s	Kirkasta

Laskettu lämpötilaindeksi mitatusta minimilämpötilasta	38
--	----

Laskettu lämpötilaindeksi mitatusta pistelämpötilasta	58
---	----

Kommentit:

Ilmavuotoa ikkunoiden puitteiden ja karmin välistä.
 Seinärakenteessa eristevikaa tai kylmäsiltaa ikkunan vasemmalla puolen.

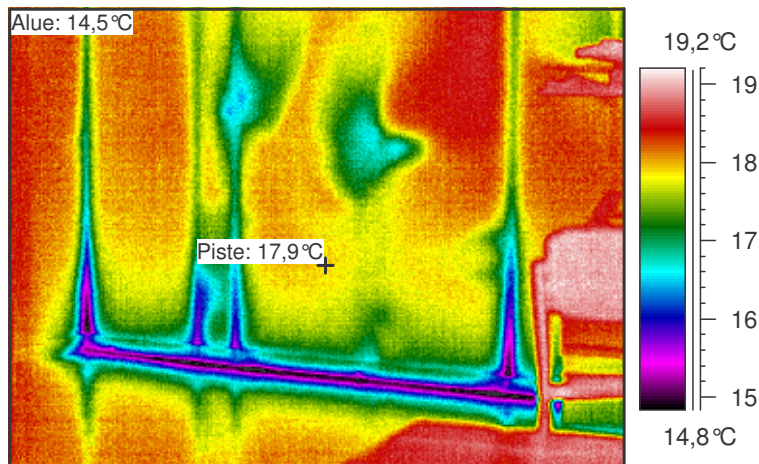
Korjausluokkasuositus:

1

Korjausluokitus on seuraava:

1. Korjattava: Ilmavuoto tai eristevika, joka ei täytä Asumisterveysohjeen välttävää tasoa ja luokitellaan siten terveyshaitaksi, sekä/tai heikentää oleellisesti rakenteiden rakennusfysikaalista toimintaa.
2. Selvitetään: Korjaustarve on erikseen harkittava korjauskustannusten ja saavutetun hyödyn suhteen. Yleensä täyttää Asumisterveysohjeen välttävän tason, mutta ei täytä hyvää tasoa.
3. Lisätutkimuksia: Rakenteen kosteustekninen toiminta ja/tai kunto selvitettävä esim. kosteusvaurion mahdollisuuden vuoksi.
4. Ei toimenpiteitä.

HML

Martinlaakson koulu
29.12.2006

Kuvaamataidon luokka


Mittauspiste 1	17,9°C
Mittausalue min	14,5°C
Mittausalue max	19,3°C

Kameran asetukset:

Emissiivisyys	0,95
Kuvausetäisyys	3,0 m
Ympäristön lämpötila	20,5°C
Ilman lämpötila	21,0°C

Ukolämpötila	Sisälämpötila	Paine-ero	Tuuli	Pilvisyys
-4	21	-1....-9 Pa	3 m/s	Kirkasta

Laskettu lämpötilaindeksi mitatusta minimilämpötilasta	74
--	----

Laskettu lämpötilaindeksi mitatusta pistelämpötilasta	88
---	----

Kommentit:

Ilmavuotoa lattian rajassa ja eristevikaa seinässä.

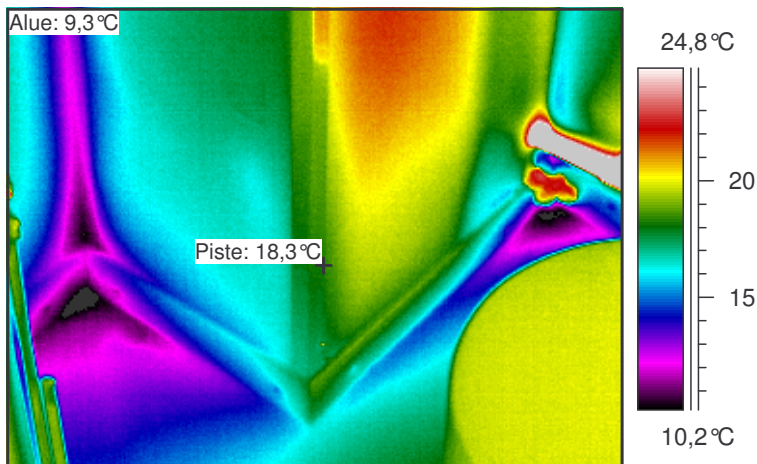
Korjausluokkasuositus:

3

Korjausluokitus on seuraava:

1. Korjattava: Ilmavuoto tai eristevika, joka ei täytä Asumisterveysohjeen välttävää tasoa ja luokitellaan siten terveyshaitaksi, sekä/tai heikentää oleellisesti rakenteiden rakennusfysikaalista toimintaa.
2. Selvitetään: Korjaustarve on erikseen harkittava korjauskustannusten ja saavutetun hyödyn suhteen. Yleensä täyttää Asumisterveysohjeen välttävän tason, mutta ei täytä hyvää tasoa.
3. Lisätutkimuksia: Rakenteen kosteustekninen toiminta ja/tai kunto selvitettävä esim. kosteusvaurion mahdollisuuden vuoksi.
4. Ei toimenpiteitä.

HML

Martinlaakson koulu
29.12.2006

Kuvaamataidon luokka


Mittauspiste 1	18,3°C
Mittausalue min	9,3°C
Mittausalue max	36,7°C

Kameran asetukset:

Emissiivisyys	0,95
Kuvausetäisyys	3,0 m
Ympäristön lämpötila	20,5°C
Ilman lämpötila	21,0°C

Ukolämpötila	Sisälämpötila	Paine-ero	Tuuli	Pilvisyys
-4	21	-1....-9 Pa	3 m/s	Kirkasta

Laskettu lämpötilaindeksi mitatusta minimilämpötilasta	53
--	----

Laskettu lämpötilaindeksi mitatusta pistelämpötilasta	89
---	----

Kommentit:

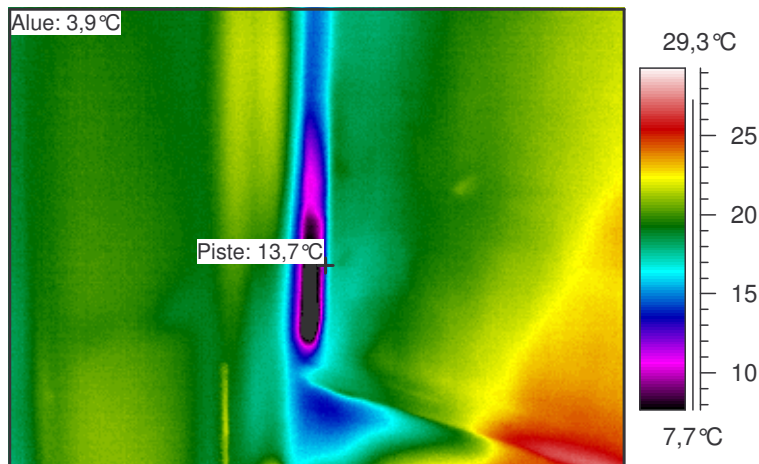
Nurkassa olevan kotelon reunat ovat kylmät. Ilmavuotoa kotelon kautta ulkoa?

Korjausluokkasuositus:

1

Korjausluokitus on seuraava:

1. Korjattava: Ilmavuoto tai eristevika, joka ei täytä Asumisterveysohjeen välttävää tasoa ja luokitellaan siten terveyshaitaksi, sekä/tai heikentää oleellisesti rakenteiden rakennusfysikaalista toimintaa.
2. Selvitetään: Korjaustarve on erikseen harkittava korjauskustannusten ja saavutetun hyödyn suhteen. Yleensä täyttää Asumisterveysohjeen välttävän tason, mutta ei täytä hyvää tasoa.
3. Lisätutkimuksia: Rakenteen kosteustekninen toiminta ja/tai kunto selvitettävä esim. kosteusvaurion mahdollisuuden vuoksi.
4. Ei toimenpiteitä.

Martinlaakson koulu
29.12.2006

Kuvaamataidon luokka


Mittauspiste 1	13,7°C
Mittausalue min	3,9°C
Mittausalue max	27,4°C

Kameran asetukset:

Emissiivisyys	0,95
Kuvausetäisyys	3,0 m
Ympäristön lämpötila	20,5°C
Ilman lämpötila	21,0°C

Ukolämpötila	Sisälämpötila	Paine-ero	Tuuli	Pilvisyys
-4	21	-1....-9 Pa	3 m/s	Kirkasta

Laskettu lämpötilaindeksi mitatusta minimilämpötilasta	32
--	----

Laskettu lämpötilaindeksi mitatusta pistelämpötilasta	71
---	----

Kommentit:

Nurkassa oleva kotelo estää ilmankierron ikkunalla. Näin ikkuna geometriasta johtuen viilenee.

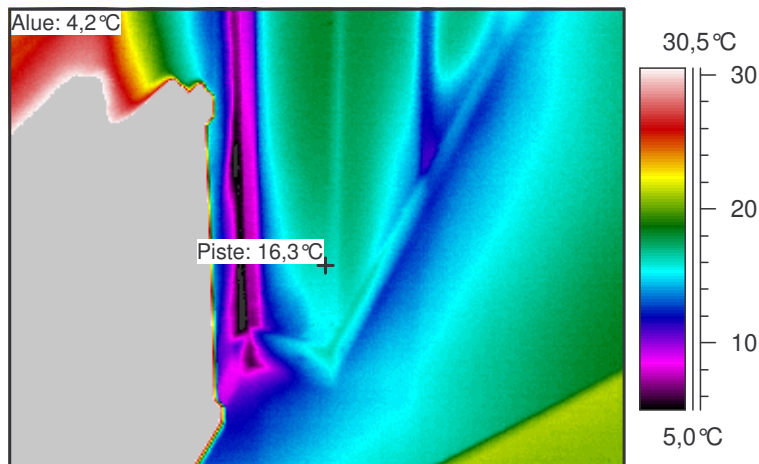
Korjausluokkasuositus:

2

Korjausluokitus on seuraava:

1. Korjattava: Ilmavuoto tai eristevika, joka ei täytä Asumisterveysohjeen välttävää tasoa ja luokitellaan siten terveyshaitaksi, sekä/tai heikentää oleellisesti rakenteiden rakennusfysikaalista toimintaa.
2. Selvitetään: Korjaustarve on erikseen harkittava korjauskustannusten ja saavutetun hyödyn suhteen. Yleensä täyttää Asumisterveysohjeen välttävän tason, mutta ei täytä hyvää tasoa.
3. Lisätutkimuksia: Rakenteen kosteustekninen toiminta ja/tai kunto selvitettävä esim. kosteusvaurion mahdollisuuden vuoksi.
4. Ei toimenpiteitä.

HML

Martinlaakson koulu
29.12.2006

Kuvaamataidon luokka


Mittauspiste 1	16,3°C
Mittausalue min	4,2°C
Mittausalue max	51,1°C

Kameran asetukset:

Emissiivisyys	0,95
Kuvausetäisyys	3,0 m
Ympäristön lämpötila	20,5°C
Ilman lämpötila	21,0°C

Ukolämpötila	Sisälämpötila	Paine-ero	Tuuli	Pilvisyys
-4	21	-1....-9 Pa	3 m/s	Kirkasta

Laskettu lämpötilaindeksi mitatusta minimilämpötilasta	33
--	----

Laskettu lämpötilaindeksi mitatusta pistelämpötilasta	81
---	----

Kommentit:

Ilmavuotoa tai eristevikaa seinässä.

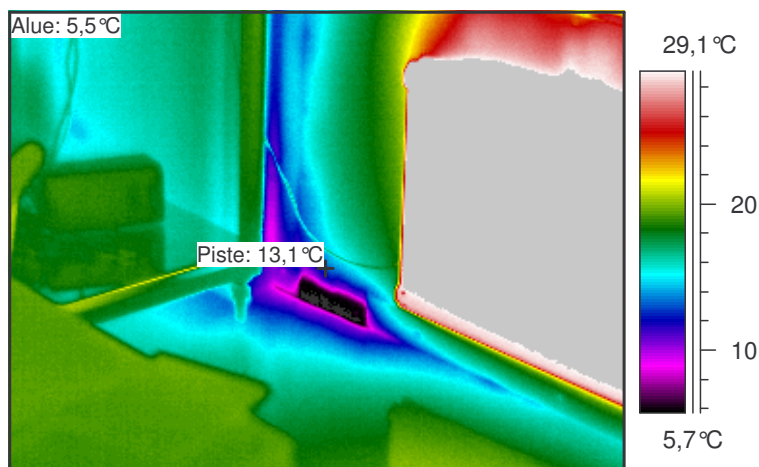
Korjausluokkasuositus:

1

Korjausluokitus on seuraava:

1. Korjattava: Ilmavuoto tai eristevika, joka ei täytä Asumisterveysohjeen välttävää tasoa ja luokitellaan siten terveyshaitaksi, sekä/tai heikentää oleellisesti rakenteiden rakennusfysikaalista toimintaa.
2. Selvitetään: Korjaustarve on erikseen harkittava korjauskustannusten ja saavutetun hyödyn suhteen. Yleensä täyttää Asumisterveysohjeen välttävän tason, mutta ei täytä hyvää tasoa.
3. Lisätutkimuksia: Rakenteen kosteustekninen toiminta ja/tai kunto selvitettävä esim. kosteusvaurion mahdollisuuden vuoksi.
4. Ei toimenpiteitä.

HML

Martinlaakson koulu
29.12.2006

Kuvaamataidon luokka


Mittauspiste 1	13,1 °C
Mittausalue min	5,5 °C
Mittausalue max	48,0 °C

Kameran asetukset:

Emissiivisyys	0,95
Kuvausetäisyys	3,0 m
Ympäristön lämpötila	20,5 °C
Ilman lämpötila	21,0 °C

Ukolämpötila	Sisälämpötila	Paine-ero	Tuuli	Pilvisyys
-4	21	-1.....-9 Pa	3 m/s	Kirkasta

Laskettu lämpötilaindeksi mitatusta minimilämpötilasta	38
--	----

Laskettu lämpötilaindeksi mitatusta pistelämpötilasta	68
---	----

Kommentit:

Ilmavuotoa lattian rajassa.

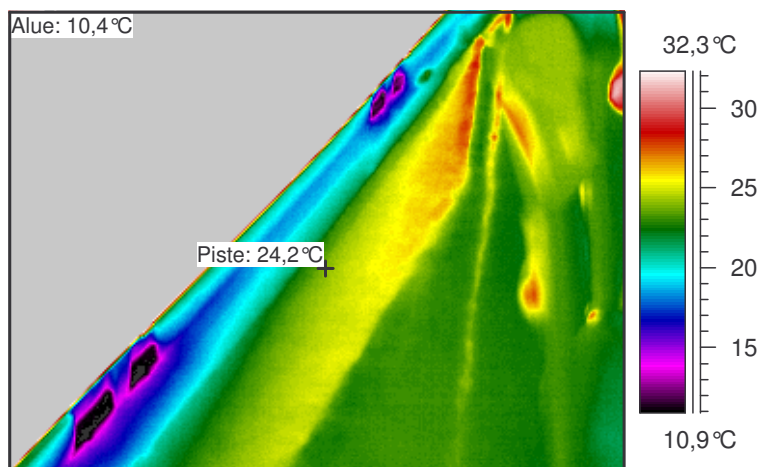
Korjausluokkasuositus:

1

Korjausluokitus on seuraava:

1. Korjattava: Ilmavuoto tai eristevika, joka ei täytä Asumisterveysohjeen välttävää tasoa ja luokitellaan siten terveyshaitaksi, sekä/tai heikentää oleellisesti rakenteiden rakennusfysikaalista toimintaa.
2. Selvitetään: Korjaustarve on erikseen harkittava korjauskustannusten ja saavutetun hyödyn suhteen. Yleensä täyttää Asumisterveysohjeen välttävän tason, mutta ei täytä hyvää tasoa.
3. Lisätutkimuksia: Rakenteen kosteustekninen toiminta ja/tai kunto selvitettävä esim. kosteusvaurion mahdollisuuden vuoksi.
4. Ei toimenpiteitä.

HML

Martinlaakson koulu
29.12.2006

Ryhmätyötila


Mittauspiste 1	24,2°C
Mittausalue min	10,4°C
Mittausalue max	52,8°C

Kameran asetukset:

Emissiivisyys	0,95
Kuvausetäisyys	3,0 m
Ympäristön lämpötila	20,5°C
Ilman lämpötila	21,0°C

Ukolämpötila	Sisälämpötila	Paine-ero	Tuuli	Pilvisyys
-4	21	-1....-9 Pa	3 m/s	Kirkasta

Laskettu lämpötilaindeksi mitatusta minimilämpötilasta	57
--	----

Laskettu lämpötilaindeksi mitatusta pistelämpötilasta	113
---	-----

Kommentit:

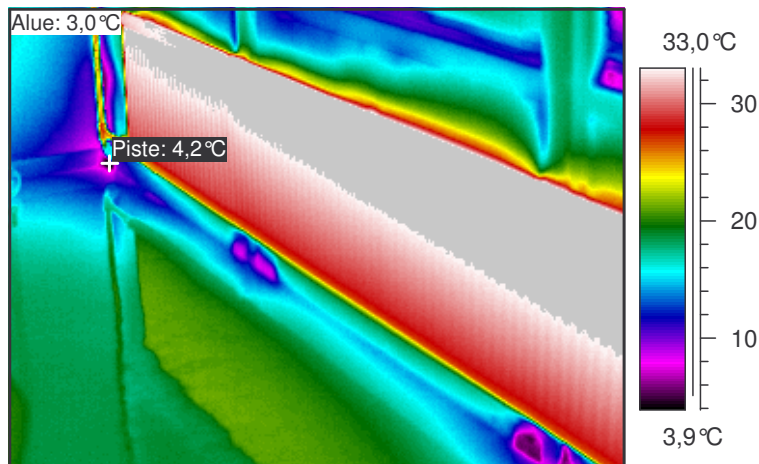
Ilmavuotoa ja kylmäsiltoja lattian rajassa. Seinässä lattaraudat ja pultit kylmien pisteiden kohdalla.

Korjausluokkasuositus:

4

Korjausluokitus on seuraava:

1. Korjattava: Ilmavuoto tai eristevika, joka ei täytä Asumisterveysohjeen välttävää tasoa ja luokitellaan siten terveyshaitaksi, sekä/tai heikentää oleellisesti rakenteiden rakennusfysikaalista toimintaa.
2. Selvitetään: Korjaustarve on erikseen harkittava korjauskustannusten ja saavutetun hyödyn suhteen. Yleensä täyttää Asumisterveysohjeen välttävän tason, mutta ei täytä hyvää tasoa.
3. Lisätutkimuksia: Rakenteen kosteustekninen toiminta ja/tai kunto selvitettävä esim. kosteusvaurion mahdollisuuden vuoksi.
4. Ei toimenpiteitä.

Martinlaakson koulu
29.12.2006

Ryhmätyötila


Mittauspiste 1	4,2°C
Mittausalue min	3,0°C
Mittausalue max	38,0°C

Kameran asetukset:

Emissiivisyys	0,95
Kuvausetäisyys	3,0 m
Ympäristön lämpötila	20,5°C
Ilman lämpötila	21,0°C

Ukolämpötila	Sisälämpötila	Paine-ero	Tuuli	Pilvisyys
-4	21	-1.....-9 Pa	3 m/s	Kirkasta

Laskettu lämpötilaindeksi mitatusta minimilämpötilasta	28
--	----

Laskettu lämpötilaindeksi mitatusta pistelämpötilasta	33
---	----

Kommentit:

Ilmavuotoa lattian nurkassa. Lisäksi samat kylmäsillat kuin edellisessä kuvassa.

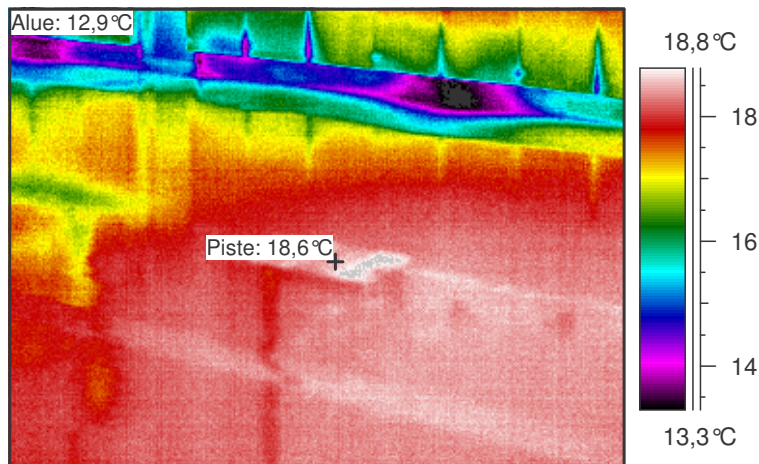
Korjausluokkasuositus:

1

Korjausluokitus on seuraava:

1. Korjattava: Ilmavuoto tai eristevika, joka ei täytä Asumisterveysohjeen välttävää tasoa ja luokitellaan siten terveyshaitaksi, sekä/tai heikentää oleellisesti rakenteiden rakennusfysikaalista toimintaa.
2. Selvitetään: Korjaustarve on erikseen harkittava korjauskustannusten ja saavutetun hyödyn suhteen. Yleensä täyttää Asumisterveysohjeen välttävän tason, mutta ei täytä hyvää tasoa.
3. Lisätutkimuksia: Rakenteen kosteustekninen toiminta ja/tai kunto selvitettävä esim. kosteusvaurion mahdollisuuden vuoksi.
4. Ei toimenpiteitä.

HML

Martinlaakson koulu
29.12.2006

1003 Kuvaamataidon luokka


Mittauspiste 1	18,6°C
Mittausalue min	12,9°C
Mittausalue max	19,0°C

Kameran asetukset:

Emissiivisyys	0,95
Kuvausetäisyys	3,0 m
Ympäristön lämpötila	20,5°C
Ilman lämpötila	21,0°C

Ukolämpötila	Sisälämpötila	Paine-ero	Tuuli	Pilvisyys
-4	21	-1....-9 Pa	3 m/s	Kirkasta

Laskettu lämpötilaindeksi mitatusta minimilämpötilasta	68
--	----

Laskettu lämpötilaindeksi mitatusta pistelämpötilasta	90
---	----

Kommentit:

Luokan ilmalämpötila ja lattian lämpötila alhaisia. Syynä tähän on se, että lämmityspatterit on kaappien ja tavaroiden takana.

Korjausluokkasuositus:

2

Korjausluokitus on seuraava:

1. Korjattava: Ilmavuoto tai eristevika, joka ei täytä Asumisterveysohjeen välttävää tasoa ja luokitellaan siten terveyshaitaksi, sekä/tai heikentää oleellisesti rakenteiden rakennusfysikaalista toimintaa.
2. Selvitetään: Korjaustarve on erikseen harkittava korjauskustannusten ja saavutetun hyödyn suhteen. Yleensä täyttää Asumisterveysohjeen välttävän tason, mutta ei täytä hyvää tasoa.
3. Lisätutkimuksia: Rakenteen kosteustekninen toiminta ja/tai kunto selvitettävä esim. kosteusvaurion mahdollisuuden vuoksi.
4. Ei toimenpiteitä.