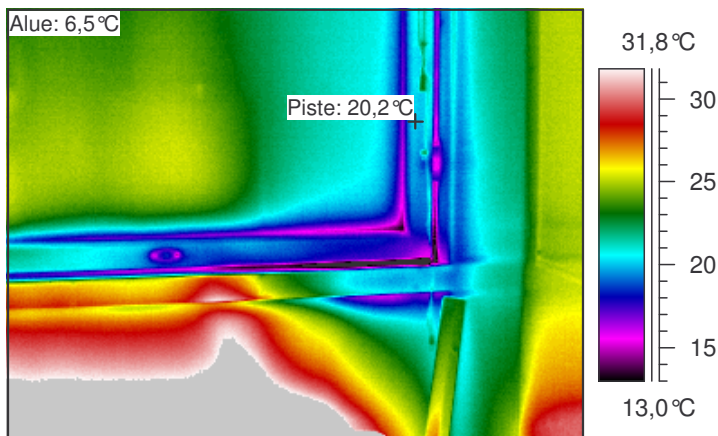


Koivukylän koulu
1.2.2007

Yläkerta. Huone 2038


Mittauspiste 1	20,2°C
Mittausalue min	6,5°C
Mittausalue max	56,9°C

Kameran asetukset:

Emissiivisyys	0,95
Kuvausetäisyys	3,0 m
Ympäristön lämpötila	21,7°C
Ilman lämpötila	22,5°C

Ukolämpötila	Sisälämpötila	Paine-ero	Tuuli	Pilvisyys
-9	21,5	-6...-12 Pa	0 m/s	Pilvinen

Laskettu lämpötilaindeksi mitatusta minimilämpötilasta	51
--	----

Laskettu lämpötilaindeksi mitatusta pistelämpötilasta	96
---	----

Kommentit:

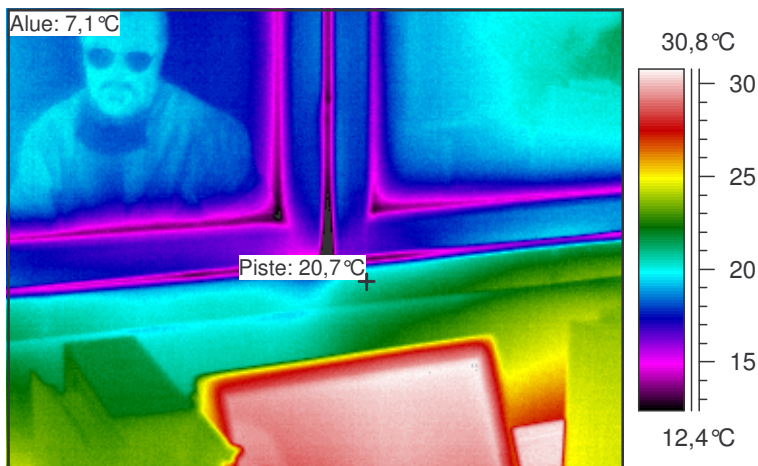
Ilmavuotoa ikkunan puitteen ja karmin välistä sekä karmin ja rungon välistä.

Korjausluokkasuositus:

1

Korjausluokitus on seuraava:

1. Korjattava: Ilmavuoto tai eristevika, joka ei täytä Asumisterveysohjeen välttävää tasoa ja luokitellaan siten terveyshaitaksi, sekä/tai heikentää oleellisesti rakenteiden rakennusfysikaalista toimintaa.
2. Selvitetään: Korjaustarve on erikseen harkittava korjauskustannusten ja saavutetun hyödyn suhteen. Yleensä täyttää Asumisterveysohjeen välttävän tason, mutta ei täytä hyvää tasoa.
3. Lisätutkimuksia: Rakenteen kosteustekninen toiminta ja/tai kunto selvitettävä esim. kosteusvaurion mahdollisuuden vuoksi.
4. Ei toimenpiteitä.

Koivukylän koulu
1.2.2007

Yläkerta. Hammaslääkärin huone


Mittauspiste 1	20,7°C
Mittausalue min	7,1°C
Mittausalue max	31,0°C

Kameran asetukset:

Emissiivisyys	0,95
Kuvausetäisyys	3,0 m
Ympäristön lämpötila	21,7°C
Ilman lämpötila	22,5°C

Ukolämpötila	Sisälämpötila	Paine-ero	Tuuli	Pilvisyys
-9	21,5	-6...-12 Pa	0 m/s	Pilvinen

Laskettu lämpötilaindeksi mitatusta minimilämpötilasta	53
--	----

Laskettu lämpötilaindeksi mitatusta pistelämpötilasta	97
---	----

Kommentit:

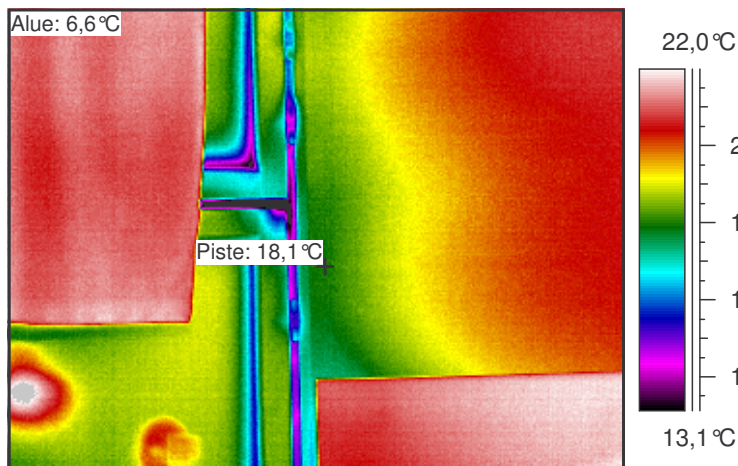
Ilmavuotoa ikkunan puitteen ja karmin välistä.

Korjausluokkasuositus:

1

Korjausluokitus on seuraava:

1. Korjattava: Ilmavuoto tai eristevika, joka ei täytä Asumisterveysohjeen välttävää tasoa ja luokitellaan siten terveyshaitaksi, sekä/tai heikentää oleellisesti rakenteiden rakennusfysikaalista toimintaa.
2. Selvitetään: Korjaustarve on erikseen harkittava korjauskustannusten ja saavutetun hyödyn suhteen. Yleensä täyttää Asumisterveysohjeen välttävän tason, mutta ei täytä hyvää tasoa.
3. Lisätutkimuksia: Rakenteen kosteustekninen toiminta ja/tai kunto selvitettävä esim. kosteusvaurion mahdollisuuden vuoksi.
4. Ei toimenpiteitä.

Koivukylän koulu
1.2.2007

Hammaslääkärin huone.


Mittauspiste 1	18,1°C
Mittausalue min	6,6°C
Mittausalue max	22,7°C

Kameran asetukset:

Emissiivisyys	0,95
Kuvausetäisyys	3,0 m
Ympäristön lämpötila	21,7°C
Ilman lämpötila	22,5°C

Ukolämpötila	Sisälämpötila	Paine-ero	Tuuli	Pilvisyys
-9	21,5	-6...-12 Pa	0 m/s	Pilvinen

Laskettu lämpötilaindeksi mitatusta minimilämpötilasta	51
--	----

Laskettu lämpötilaindeksi mitatusta pistelämpötilasta	89
---	----

Kommentit:

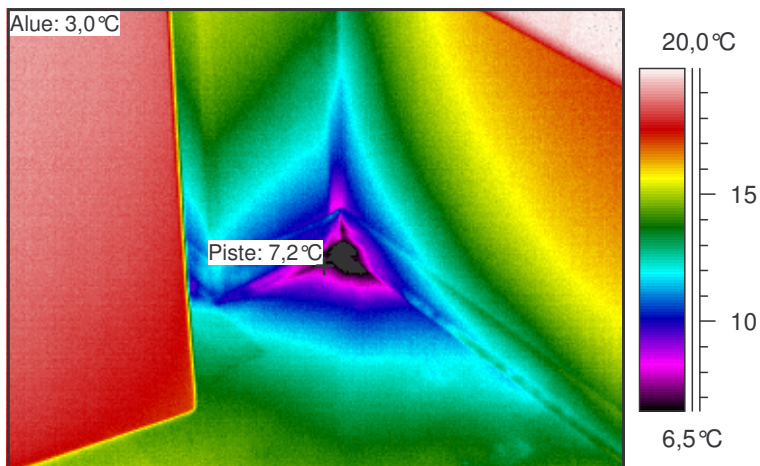
Ilmavuotoa ikkunan puitteen ja karmin välistä.

Korjausluokkasuositus:

1

Korjausluokitus on seuraava:

1. Korjattava: Ilmavuoto tai eristevika, joka ei täytä Asumisterveysohjeen välttävää tasoa ja luokitellaan siten terveyshaitaksi, sekä/tai heikentää oleellisesti rakenteiden rakennusfysikaalista toimintaa.
2. Selvitetään: Korjaustarve on erikseen harkittava korjauskustannusten ja saavutetun hyödyn suhteen. Yleensä täyttää Asumisterveysohjeen välttävän tason, mutta ei täytä hyvää tasoa.
3. Lisätutkimuksia: Rakenteen kosteustekninen toiminta ja/tai kunto selvitettävä esim. kosteusvaurion mahdollisuuden vuoksi.
4. Ei toimenpiteitä.

Koivukylän koulu
1.2.2007

Kotitalousluokka 1, Tila 1073


Mittauspiste 1	7,2°C
Mittausalue min	3,0°C
Mittausalue max	20,2°C

Kameran asetukset:

Emissiivisyys	0,95
Kuvausetäisyys	3,0 m
Ympäristön lämpötila	21,7°C
Ilman lämpötila	22,5°C

Ukolämpötila	Sisälämpötila	Paine-ero	Tuuli	Pilvisyys
-9	21,5	-6...-12 Pa	0 m/s	Pilvinen

Laskettu lämpötilaindeksi mitatusta minimilämpötilasta	39
--	----

Laskettu lämpötilaindeksi mitatusta pistelämpötilasta	53
---	----

Kommentit:

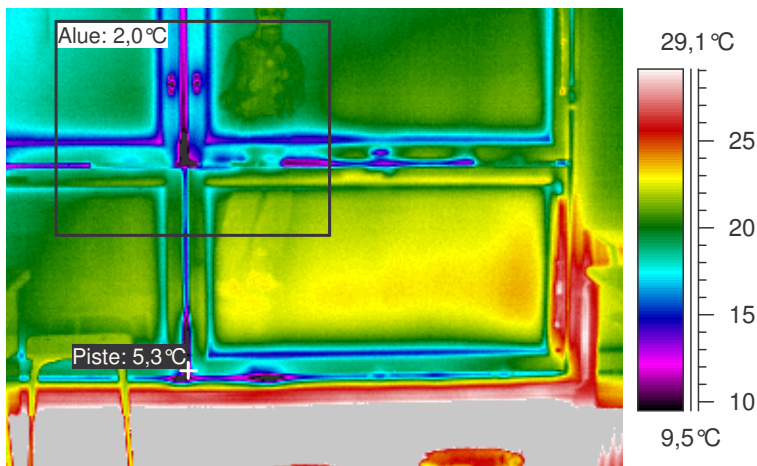
Todennäköisimmin ilmavuoto lattian rajassa palkin juuressa.

Korjausluokkasuositus:

1

Korjausluokitus on seuraava:

1. Korjattava: Ilmavuoto tai eristevika, joka ei täytä Asumisterveysohjeen välttävää tasoa ja luokitellaan siten terveyshaitaksi, sekä/tai heikentää oleellisesti rakenteiden rakennusfysikaalista toimintaa.
2. Selvitetään: Korjaustarve on erikseen harkittava korjauskustannusten ja saavutetun hyödyn suhteen. Yleensä täyttää Asumisterveysohjeen välttävän tason, mutta ei täytä hyvää tasoa.
3. Lisätutkimuksia: Rakenteen kosteustekninen toiminta ja/tai kunto selvitettävä esim. kosteusvaurion mahdollisuuden vuoksi.
4. Ei toimenpiteitä.

Koivukylän koulu
1.2.2007

Kotitalousluokka 1, Tila 1073


Mittauspiste 1	5,3°C
Mittausalue min	2,0°C
Mittausalue max	22,5°C

Kameran asetukset:

Emissiivisyys	0,95
Kuvausetäisyys	3,0 m
Ympäristön lämpötila	21,7°C
Ilman lämpötila	22,5°C

Ukolämpötila	Sisälämpötila	Paine-ero	Tuuli	Pilvisyys
-9	21,5	-6...-12 Pa	0 m/s	Pilvinen

Laskettu lämpötilaindeksi mitatusta minimilämpötilasta	36
--	----

Laskettu lämpötilaindeksi mitatusta pistelämpötilasta	47
---	----

Kommentit:

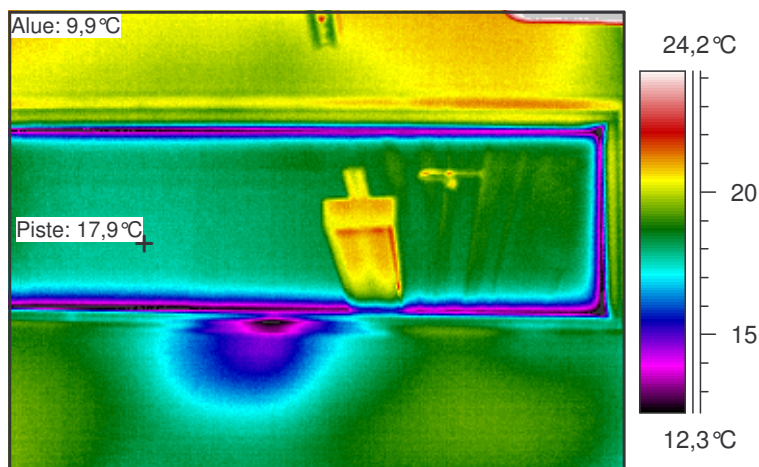
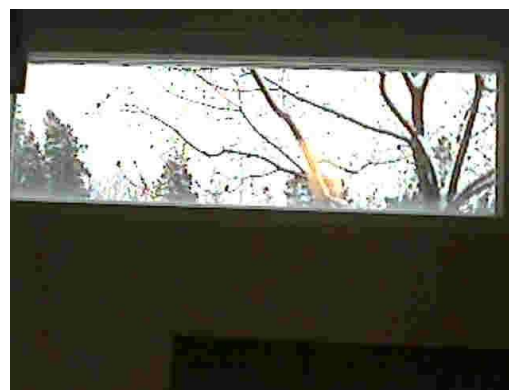
Ilmavuotoja ikkunoiden puitteiden ja karmin välistä.

Korjausluokkasuositus:

1

Korjausluokitus on seuraava:

1. Korjattava: Ilmavuoto tai eristevika, joka ei täytä Asumisterveysohjeen välttävää tasoa ja luokitellaan siten terveyshaitaksi, sekä/tai heikentää oleellisesti rakenteiden rakennusfysikaalista toimintaa.
2. Selvitetään: Korjaustarve on erikseen harkittava korjauskustannusten ja saavutetun hyödyn suhteen. Yleensä täyttää Asumisterveysohjeen välttävän tason, mutta ei täytä hyvää tasoa.
3. Lisätutkimuksia: Rakenteen kosteustekninen toiminta ja/tai kunto selvitettävä esim. kosteusvaurion mahdollisuuden vuoksi.
4. Ei toimenpiteitä.

Koivukylän koulu
1.2.2007

Kotitalousluokka 1, Tila 1073


Mittauspiste 1	17,9°C
Mittausalue min	9,9°C
Mittausalue max	26,0°C

Kameran asetukset:

Emissiivisyys	0,95
Kuvausetäisyys	3,0 m
Ympäristön lämpötila	21,7°C
Ilman lämpötila	22,5°C

Ukolämpötila	Sisälämpötila	Paine-ero	Tuuli	Pilvisyys
-9	21,5	-6...-12 Pa	0 m/s	Pilvinen

Laskettu lämpötilaindeksi mitatusta minimilämpötilasta	62	Laskettu lämpötilaindeksi mitatusta pistelämpötilasta	88
--	----	---	----

Kommentit:

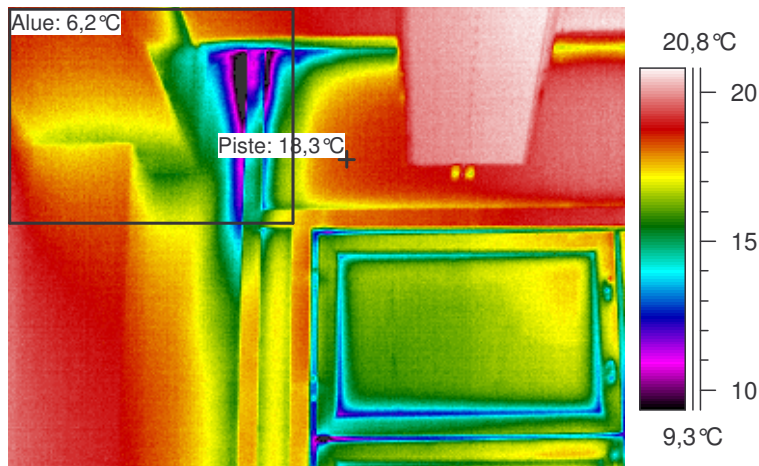
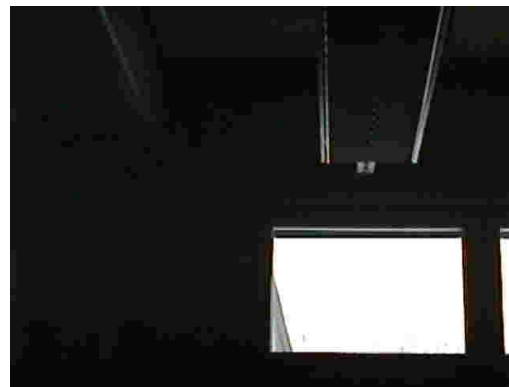
Ilmavuotoa ilmeisesti ikkunan karmin ja rungon välistä.

Korjausluokkasuositus:

2

Korjausluokitus on seuraava:

1. Korjattava: Ilmavuoto tai eristevika, joka ei täytä Asumisterveysohjeen välttävää tasoa ja luokitellaan siten terveyshaitaksi, sekä/tai heikentää oleellisesti rakenteiden rakennusfysikaalista toimintaa.
2. Selvitetään: Korjaustarve on erikseen harkittava korjauskustannusten ja saavutetun hyödyn suhteen. Yleensä täyttää Asumisterveysohjeen välttävän tason, mutta ei täytä hyvää tasoa.
3. Lisätutkimuksia: Rakenteen kosteustekninen toiminta ja/tai kunto selvitettävä esim. kosteusvaurion mahdollisuuden vuoksi.
4. Ei toimenpiteitä.

Koivukylän koulu
1.2.2007

Työhuone 1085


Mittauspiste 1	18,3°C
Mittausalue min	6,2°C
Mittausalue max	19,6°C

Kameran asetukset:

Emissiivisyys	0,95
Kuvausetäisyys	3,0 m
Ympäristön lämpötila	21,7°C
Ilman lämpötila	22,5°C

Ukolämpötila	Sisälämpötila	Paine-ero	Tuuli	Pilvisyys
-9	21,5	-6...-12 Pa	0 m/s	Pilvinen

Laskettu lämpötilaindeksi mitatusta minimilämpötilasta	50
--	----

Laskettu lämpötilaindeksi mitatusta pistelämpötilasta	89
---	----

Kommentit:

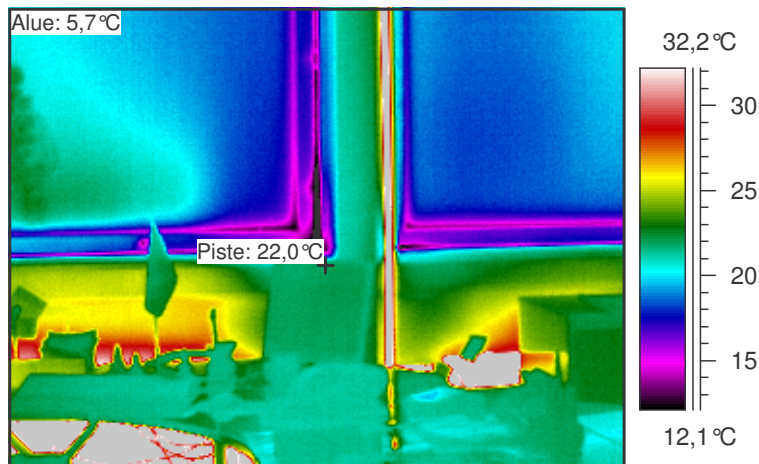
Ilmavuotoa seinässä lähellä katon rajaa.

Korjausluokkasuositus:

1

Korjausluokitus on seuraava:

1. Korjattava: Ilmavuoto tai eristevika, joka ei täytä Asumisterveysohjeen välttävää tasoa ja luokitellaan siten terveyshaitaksi, sekä/tai heikentää oleellisesti rakenteiden rakennusfysikaalista toimintaa.
2. Selvitetään: Korjaustarve on erikseen harkittava korjauskustannusten ja saavutetun hyödyn suhteen. Yleensä täyttää Asumisterveysohjeen välttävän tason, mutta ei täytä hyvää tasoa.
3. Lisätutkimuksia: Rakenteen kosteustekninen toiminta ja/tai kunto selvitettävä esim. kosteusvaurion mahdollisuuden vuoksi.
4. Ei toimenpiteitä.

Koivukylän koulu
1.2.2007

Työhuone 1087


Mittauspiste 1	22,0°C
Mittausalue min	5,7°C
Mittausalue max	47,3°C

Kameran asetukset:

Emissiivisyys	0,95
Kuvausetäisyys	3,0 m
Ympäristön lämpötila	21,7°C
Ilman lämpötila	22,5°C

Ukolämpötila	Sisälämpötila	Paine-ero	Tuuli	Pilvisyys
-9	21,5	-6...-12 Pa	0 m/s	Pilvinen

Laskettu lämpötilaindeksi mitatusta minimilämpötilasta	48
--	----

Laskettu lämpötilaindeksi mitatusta pistelämpötilasta	102
---	-----

Kommentit:

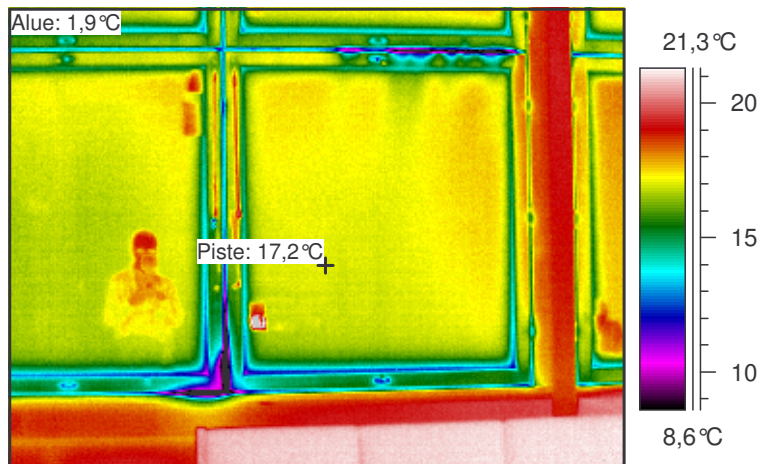
Ilmavuotoa ikkunan puitteen ja karmin välistä.

Korjausluokkasuositus:

1

Korjausluokitus on seuraava:

1. Korjattava: Ilmavuoto tai eristevika, joka ei täytä Asumisterveysohjeen välttävää tasoa ja luokitellaan siten terveyshaitaksi, sekä/tai heikentää oleellisesti rakenteiden rakennusfysikaalista toimintaa.
2. Selvitetään: Korjaustarve on erikseen harkittava korjauskustannusten ja saavutetun hyödyn suhteen. Yleensä täyttää Asumisterveysohjeen välttävän tason, mutta ei täytä hyvää tasoa.
3. Lisätutkimuksia: Rakenteen kosteustekninen toiminta ja/tai kunto selvitettävä esim. kosteusvaurion mahdollisuuden vuoksi.
4. Ei toimenpiteitä.

Koivukylän koulu
1.2.2007

Opettajien huone 1090


Mittauspiste 1	17,2°C
Mittausalue min	1,9°C
Mittausalue max	23,5°C

Kameran asetukset:

Emissiivisyys	0,95
Kuvausetäisyys	3,0 m
Ympäristön lämpötila	21,7°C
Ilman lämpötila	22,5°C

Ukolämpötila	Sisälämpötila	Paine-ero	Tuuli	Pilvisyys
-9	21,5	-6...-12 Pa	0 m/s	Pilvinen

Laskettu lämpötilaindeksi mitatusta minimilämpötilasta	36
--	----

Laskettu lämpötilaindeksi mitatusta pistelämpötilasta	86
---	----

Kommentit:

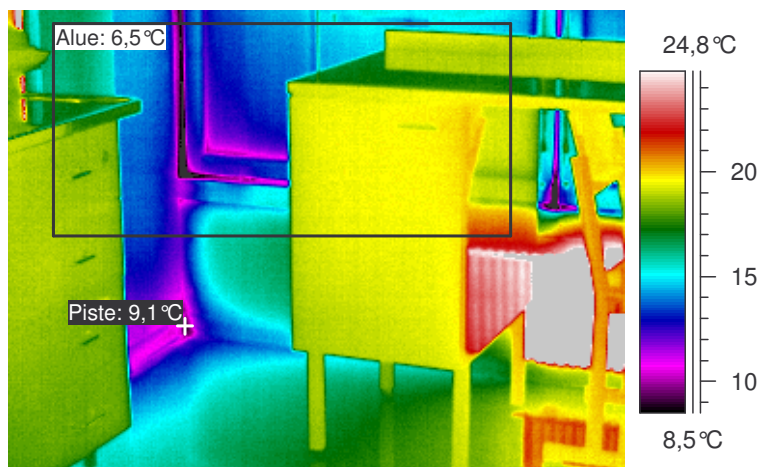
Ilmavuotoa ikkunan puitteen ja karmin välistä.

Korjausluokkasuositus:

1

Korjausluokitus on seuraava:

1. Korjattava: Ilmavuoto tai eristevika, joka ei täytä Asumisterveysohjeen välttävää tasoa ja luokitellaan siten terveyshaitaksi, sekä/tai heikentää oleellisesti rakenteiden rakennusfysikaalista toimintaa.
2. Selvitetään: Korjaustarve on erikseen harkittava korjauskustannusten ja saavutetun hyödyn suhteen. Yleensä täyttää Asumisterveysohjeen välttävän tason, mutta ei täytä hyvää tasoa.
3. Lisätutkimuksia: Rakenteen kosteustekninen toiminta ja/tai kunto selvitettävä esim. kosteusvaurion mahdollisuuden vuoksi.
4. Ei toimenpiteitä.

Koivukylän koulu
1.2.2007

Luokka 1120


Mittauspiste 1	9,1°C
Mittausalue min	6,5°C
Mittausalue max	21,6°C

Kameran asetukset:

Emissiivisyys	0,95
Kuvausetäisyys	3,0 m
Ympäristön lämpötila	21,7°C
Ilman lämpötila	22,5°C

Ukolämpötila	Sisälämpötila	Paine-ero	Tuuli	Pilvisyys
-9	21,5	-6...-12 Pa	0 m/s	Pilvinen

Laskettu lämpötilaindeksi mitatusta minimilämpötilasta	51
--	----

Laskettu lämpötilaindeksi mitatusta pistelämpötilasta	59
---	----

Kommentit:

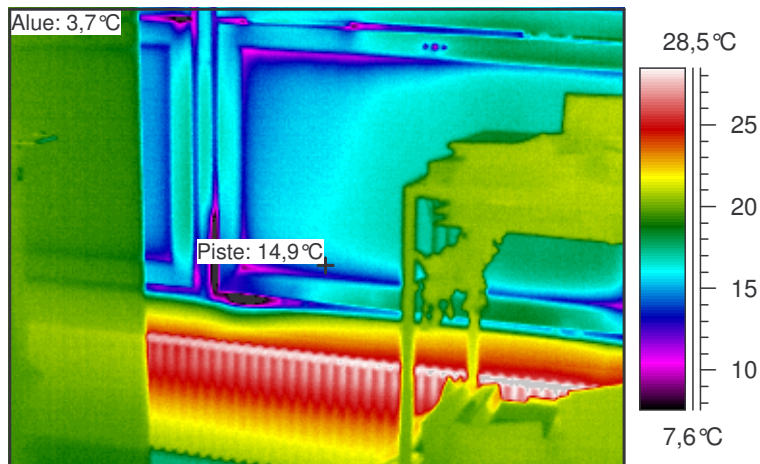
Ilmavuotoa lattian nurkasta ja ikkunan puitteen ja karmin välistä.

Korjausluokkasuositus:

1

Korjausluokitus on seuraava:

1. Korjattava: Ilmavuoto tai eristevika, joka ei täytä Asumisterveysohjeen välttävää tasoa ja luokitellaan siten terveyshaitaksi, sekä/tai heikentää oleellisesti rakenteiden rakennusfysikaalista toimintaa.
2. Selvitetään: Korjaustarve on erikseen harkittava korjauskustannusten ja saavutetun hyödyn suhteen. Yleensä täyttää Asumisterveysohjeen välttävän tason, mutta ei täytä hyvää tasoa.
3. Lisätutkimuksia: Rakenteen kosteustekninen toiminta ja/tai kunto selvitettävä esim. kosteusvaurion mahdollisuuden vuoksi.
4. Ei toimenpiteitä.

Koivukylän koulu
1.2.2007

Luokka 1152


Mittauspiste 1	14,9°C
Mittausalue min	3,7°C
Mittausalue max	29,3°C

Kameran asetukset:

Emissiivisyys	0,95
Kuvausetäisyys	3,0 m
Ympäristön lämpötila	21,7°C
Ilman lämpötila	22,5°C

Ukolämpötila	Sisälämpötila	Paine-ero	Tuuli	Pilvisyys
-9	21,5	-6...-12 Pa	0 m/s	Pilvinen

Laskettu lämpötilaindeksi mitatusta minimilämpötilasta	42
--	----

Laskettu lämpötilaindeksi mitatusta pistelämpötilasta	78
---	----

Kommentit:

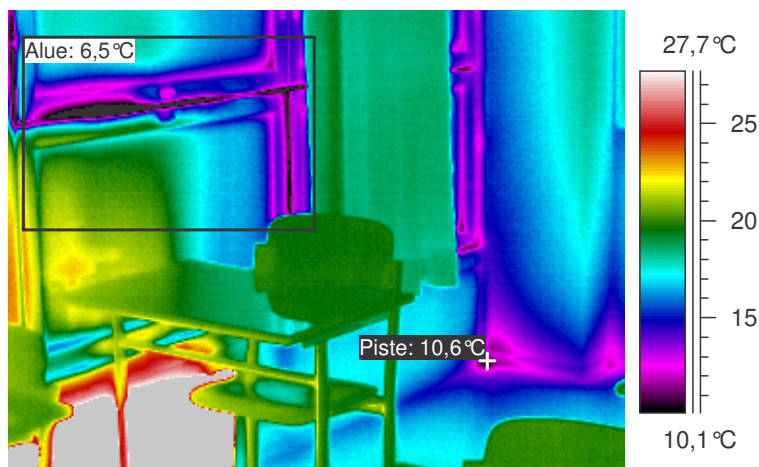
Ilmavuotoa ikkunan puitteen ja karmin välistä.

Korjausluokkasuositus:

1

Korjausluokitus on seuraava:

1. Korjattava: Ilmavuoto tai eristevika, joka ei täytä Asumisterveysohjeen välttävää tasoa ja luokitellaan siten terveyshaitaksi, sekä/tai heikentää oleellisesti rakenteiden rakennusfysikaalista toimintaa.
2. Selvitetään: Korjaustarve on erikseen harkittava korjauskustannusten ja saavutetun hyödyn suhteen. Yleensä täyttää Asumisterveysohjeen välttävän tason, mutta ei täytä hyvää tasoa.
3. Lisätutkimuksia: Rakenteen kosteustekninen toiminta ja/tai kunto selvitettävä esim. kosteusvaurion mahdollisuuden vuoksi.
4. Ei toimenpiteitä.

Koivukylän koulu
1.2.2007

Luokka 1153


Mittauspiste 1	10,6°C
Mittausalue min	6,5°C
Mittausalue max	22,9°C

Kameran asetukset:

Emissiivisyys	0,95
Kuvausetäisyys	3,0 m
Ympäristön lämpötila	21,7°C
Ilman lämpötila	22,5°C

Ukolämpötila	Sisälämpötila	Paine-ero	Tuuli	Pilvisyys
-9	21,5	-6...-12 Pa	0 m/s	Pilvinen

Laskettu lämpötilaindeksi mitatusta minimilämpötilasta	51
--	----

Laskettu lämpötilaindeksi mitatusta pistelämpötilasta	64
---	----

Kommentit:

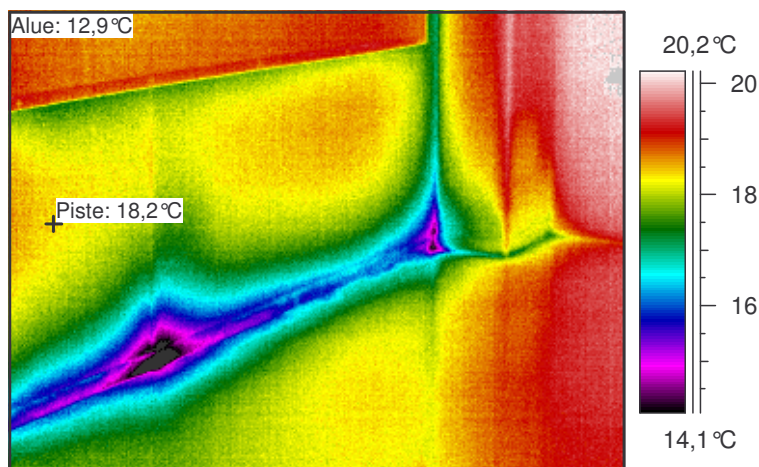
Ilmavuotoa ikkunan puitteen ja karmin välistä. Ikkunan saranatappi on irronnut. Lattian rajassa palkin juuressa kylmäsiltaa tai ilmavuotoa.

Korjausluokkasuositus:

1

Korjausluokitus on seuraava:

1. Korjattava: Ilmavuoto tai eristevika, joka ei täytä Asumisterveysohjeen välttävää tasoa ja luokitellaan siten terveyshaitaksi, sekä/tai heikentää oleellisesti rakenteiden rakennusfysikaalista toimintaa.
2. Selvitetään: Korjaustarve on erikseen harkittava korjauskustannusten ja saavutetun hyödyn suhteen. Yleensä täyttää Asumisterveysohjeen välttävän tason, mutta ei täytä hyvää tasoa.
3. Lisätutkimuksia: Rakenteen kosteustekninen toiminta ja/tai kunto selvitettävä esim. kosteusvaurion mahdollisuuden vuoksi.
4. Ei toimenpiteitä.

Koivukylän koulu
1.2.2007

Luokka 1153


Mittauspiste 1	18,2°C
Mittausalue min	12,9°C
Mittausalue max	20,6°C

Kameran asetukset:

Emissiivisyys	0,95
Kuvausetäisyys	3,0 m
Ympäristön lämpötila	21,7°C
Ilman lämpötila	22,5°C

Ukolämpötila	Sisälämpötila	Paine-ero	Tuuli	Pilvisyys
-9	21,5	-6...-12 Pa	0 m/s	Pilvinen

Laskettu lämpötilaindeksi mitatusta minimilämpötilasta	72
--	----

Laskettu lämpötilaindeksi mitatusta pistelämpötilasta	89
---	----

Kommentit:

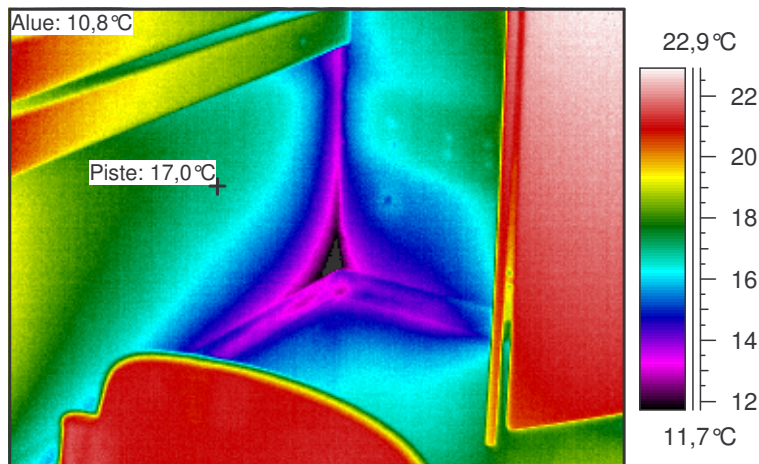
Ilmavuotoa lattian rajasta.

Korjausluokkasuositus:

4

Korjausluokitus on seuraava:

1. Korjattava: Ilmavuoto tai eristevika, joka ei täytä Asumisterveysohjeen välttävää tasoa ja luokitellaan siten terveyshaitaksi, sekä/tai heikentää oleellisesti rakenteiden rakennusfysikaalista toimintaa.
2. Selvitetään: Korjaustarve on erikseen harkittava korjauskustannusten ja saavutetun hyödyn suhteen. Yleensä täyttää Asumisterveysohjeen välttävän tason, mutta ei täytä hyvää tasoa.
3. Lisätutkimuksia: Rakenteen kosteustekninen toiminta ja/tai kunto selvitettävä esim. kosteusvaurion mahdollisuuden vuoksi.
4. Ei toimenpiteitä.

Koivukylän koulu
1.2.2007

Luokka 1190


Mittauspiste 1	17,0°C
Mittausalue min	10,8°C
Mittausalue max	23,1°C

Kameran asetukset:

Emissiivisyys	0,95
Kuvausetäisyys	3,0 m
Ympäristön lämpötila	21,7°C
Ilman lämpötila	22,5°C

Ukolämpötila	Sisälämpötila	Paine-ero	Tuuli	Pilvisyys
-9	21,5	-6...-12 Pa	0 m/s	Pilvinen

Laskettu lämpötilaindeksi mitatusta minimilämpötilasta	65
--	----

Laskettu lämpötilaindeksi mitatusta pistelämpötilasta	85
---	----

Kommentit:

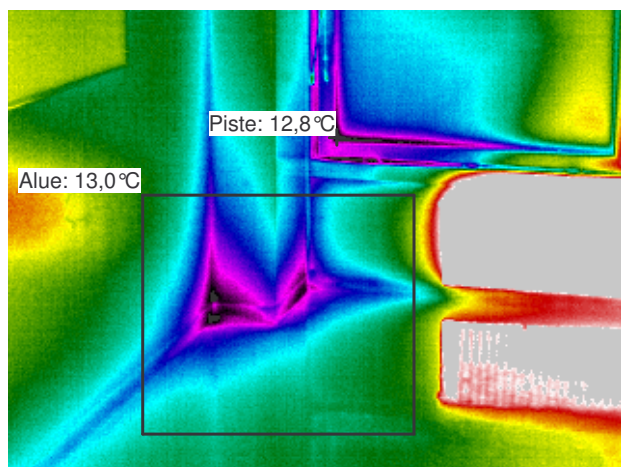
Ilmavuotoa lattian nurkasta.

Korjausluokkasuositus:

3

Korjausluokitus on seuraava:

1. Korjattava: Ilmavuoto tai eristevika, joka ei täytä Asumisterveysohjeen välttävää tasoa ja luokitellaan siten terveyshaitaksi, sekä/tai heikentää oleellisesti rakenteiden rakennusfysikaalista toimintaa.
2. Selvitetään: Korjaustarve on erikseen harkittava korjauskustannusten ja saavutetun hyödyn suhteen. Yleensä täyttää Asumisterveysohjeen välttävän tason, mutta ei täytä hyvää tasoa.
3. Lisätutkimuksia: Rakenteen kosteustekninen toiminta ja/tai kunto selvitettävä esim. kosteusvaurion mahdollisuuden vuoksi.
4. Ei toimenpiteitä.

Koivukylän koulu
1.2.2007

1162


Mittauspiste 1	12,8°C
Mittausalue min	13,0°C
Mittausalue max	20,3°C

Kameran asetukset:

Emissiivisyys	0,95
Kuvausetäisyys	3,0 m
Ympäristön lämpötila	21,7°C
Ilman lämpötila	22,5°C

Ukolämpötila	Sisälämpötila	Paine-ero	Tuuli	Pilvisyys
-9	21,5	-6...-12 Pa	0 m/s	Pilvinen

Laskettu lämpötilaindeksi mitatusta minimilämpötilasta	72
--	----

Laskettu lämpötilaindeksi mitatusta pistelämpötilasta	71
---	----

Kommentit:

Ilmavuotoa ikkunan puitteen ja karmin välistä. Kylmäsiltaa tai ilmavuotoa lattian ja palkin rajakohdassa.

Korjausluokkasuositus:

4

Korjausluokitus on seuraava:

1. Korjattava: Ilmavuoto tai eristevika, joka ei täytä Asumisterveysohjeen välttävää tasoa ja luokitellaan siten terveyshaitaksi, sekä/tai heikentää oleellisesti rakenteiden rakennusfysikaalista toimintaa.
2. Selvitetään: Korjaustarve on erikseen harkittava korjauskustannusten ja saavutetun hyödyn suhteen. Yleensä täyttää Asumisterveysohjeen välttävän tason, mutta ei täytä hyvää tasoa.
3. Lisätutkimuksia: Rakenteen kosteustekninen toiminta ja/tai kunto selvitettävä esim. kosteusvaurion mahdollisuuden vuoksi.
4. Ei toimenpiteitä.