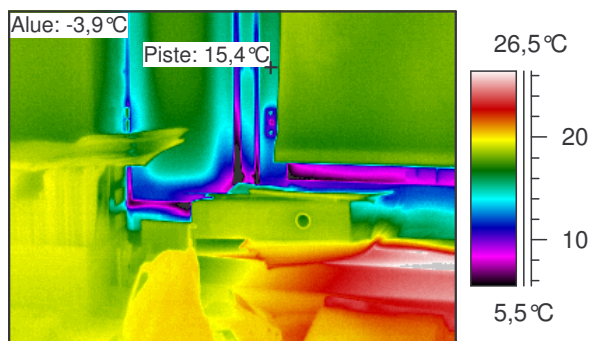


Kiirunatien päiväkoti
10.3.2006
Terveyden hoitajan huone


| | |
|-----------------|--------|
| Mittauspiste 1 | 15,4°C |
| Mittausalue min | -3,9°C |
| Mittausalue max | 27,4°C |

Kameran asetukset:

| | |
|----------------------|--------|
| Emissiivisyys | 0,95 |
| Kuvausetäisyys | 3,0 m |
| Ympäristön lämpötila | 20,0°C |
| Ilman lämpötila | 21,0°C |

| Ukolämpötila | Sisälämpötila | Paine-ero | Tuuli | Pilvisyys |
|--------------|---------------|----------------------------|-------|-----------|
| -14 | 21,7 | yläk -2 Pa, alak. -8 Pa | 1 m/s | Kirkasta |

| | | | |
|--|----|---|----|
| Laskettu lämpötilaindeksi mitatusta minimilämpötilasta | 28 | Laskettu lämpötilaindeksi mitatusta pistelämpötilasta | 82 |
|--|----|---|----|

Kommentit:

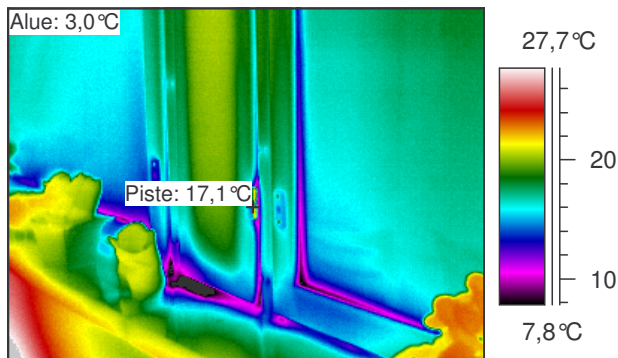
Ilmavuotoa tuuletusluukun ja karmin välistä.

Korjausluokkasuositus:

1

Korjausluokitus on seuraava:

1. Korjattava: Ilmavuoto tai eristevika, joka ei täytä Asumisterveysohjeen välttävää tasoa ja luokitellaan siten terveyshaitaksi, sekä/tai heikentää oleellisesti rakenteiden rakennusfysikaalista toimintaa.
2. Selvitetään: Korjaustarve on erikseen harkittava korjauskustannusten ja saavutetun hyödyn suhteen. Yleensä täyttää Asumisterveysohjeen välttävän tason, mutta ei täytä hyvää tasoa.
3. Lisätutkimuksia: Rakenteen kosteustekninen toiminta ja/tai kunto selvitettävä esim. kosteusvaurion mahdollisuuden vuoksi.
4. Ei toimenpiteitä.

Kiirunatien päiväkot
10.3.2006
Henkilökunnan ruokailuhuone


| | |
|-----------------|--------|
| Mittauspiste 1 | 17,1°C |
| Mittausalue min | 3,0°C |
| Mittausalue max | 31,1°C |

Kameran asetukset:

| | |
|----------------------|--------|
| Emissiivisyys | 0,95 |
| Kuvausetäisyys | 3,0 m |
| Ympäristön lämpötila | 20,0°C |
| Ilman lämpötila | 21,0°C |

| Ukolämpötila | Sisälämpötila | Paine-ero | Tuuli | Pilvisyys |
|--------------|---------------|----------------------------|-------|-----------|
| -14 | 21,7 | yläk -2 Pa, alak. -8 Pa | 1 m/s | Kirkasta |

| | | | |
|--|----|---|----|
| Laskettu lämpötilaindeksi mitatusta minimilämpötilasta | 48 | Laskettu lämpötilaindeksi mitatusta pistelämpötilasta | 87 |
|--|----|---|----|

Kommentit:

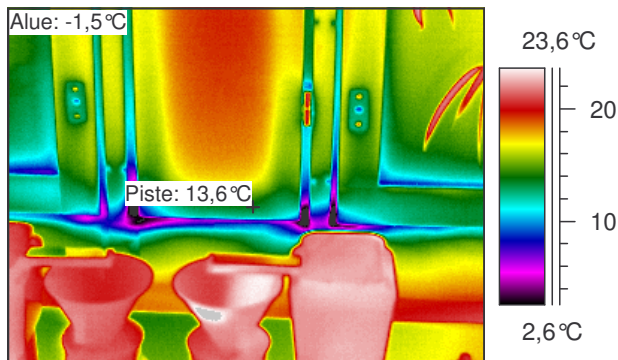
Ilmavuotoa tuuletusikkunan alareunasta.

Korjausluokkasuositus:

1

Korjausluokitus on seuraava:

1. Korjattava: Ilmavuoto tai eristevika, joka ei täytä Asumisterveysohjeen välttävää tasoa ja luokitellaan siten terveyshaitaksi, sekä/tai heikentää oleellisesti rakenteiden rakennusfysikaalista toimintaa.
2. Selvitetään: Korjaustarve on erikseen harkittava korjauskustannusten ja saavutetun hyödyn suhteen. Yleensä täyttää Asumisterveysohjeen välttävän tason, mutta ei täytä hyvää tasoa.
3. Lisätutkimuksia: Rakenteen kosteustekninen toiminta ja/tai kunto selvitettävä esim. kosteusvaurion mahdollisuuden vuoksi.
4. Ei toimenpiteitä.

Kiirunatien päiväkoti
10.3.2006
Henkilökunnan työhuone


| | |
|-----------------|--------|
| Mittauspiste 1 | 13,6°C |
| Mittausalue min | -1,5°C |
| Mittausalue max | 24,3°C |

Kameran asetukset:

| | |
|----------------------|--------|
| Emissiivisyys | 0,95 |
| Kuvausetäisyys | 3,0 m |
| Ympäristön lämpötila | 20,0°C |
| Ilman lämpötila | 21,0°C |

| Ukolämpötila | Sisälämpötila | Paine-ero | Tuuli | Pilvisyys |
|--------------|---------------|----------------------------|-------|-----------|
| -14 | 21,7 | yläk -2 Pa, alak. -8 Pa | 1 m/s | Kirkasta |

| | | | |
|--|----|---|----|
| Laskettu lämpötilaindeksi mitatusta minimilämpötilasta | 35 | Laskettu lämpötilaindeksi mitatusta pistelämpötilasta | 77 |
|--|----|---|----|

Kommentit:

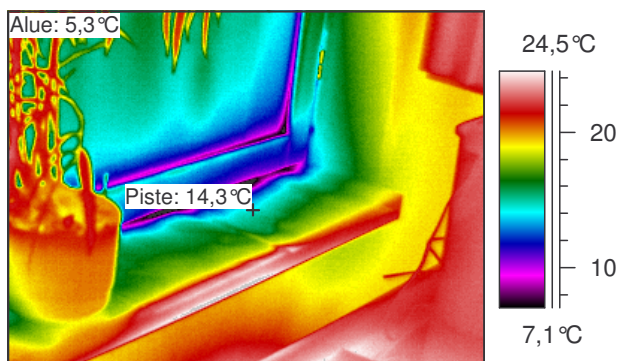
Ilmavuotoa tuuletusluukun alareunasta.

Korjausluokkasuositus:

1

Korjausluokitus on seuraava:

1. Korjattava: Ilmavuoto tai eristevika, joka ei täytä Asumisterveysohjeen välttävää tasoa ja luokitellaan siten terveyshaitaksi, sekä/tai heikentää oleellisesti rakenteiden rakennusfysikaalista toimintaa.
2. Selvitetään: Korjaustarve on erikseen harkittava korjauskustannusten ja saavutetun hyödyn suhteen. Yleensä täyttää Asumisterveysohjeen välttävän tason, mutta ei täytä hyvää tasoa.
3. Lisätutkimuksia: Rakenteen kosteustekninen toiminta ja/tai kunto selvitettävä esim. kosteusvaurion mahdollisuuden vuoksi.
4. Ei toimenpiteitä.

Kiirunatien päiväkot
10.3.2006
Henkilökunnan työhuone


| | |
|-----------------|--------|
| Mittauspiste 1 | 14,3°C |
| Mittausalue min | 5,3°C |
| Mittausalue max | 25,2°C |

Kameran asetukset:

| | |
|----------------------|--------|
| Emissiivisyys | 0,95 |
| Kuvausetäisyys | 3,0 m |
| Ympäristön lämpötila | 20,0°C |
| Ilman lämpötila | 21,0°C |

| Ukolämpötila | Sisälämpötila | Paine-ero | Tuuli | Pilvisyys |
|--------------|---------------|----------------------------|-------|-----------|
| -14 | 21,7 | yläk -2 Pa, alak. -8 Pa | 1 m/s | Kirkasta |

| | | | |
|--|----|---|----|
| Laskettu lämpötilaindeksi mitatusta minimilämpötilasta | 54 | Laskettu lämpötilaindeksi mitatusta pistelämpötilasta | 79 |
|--|----|---|----|

Kommentit:

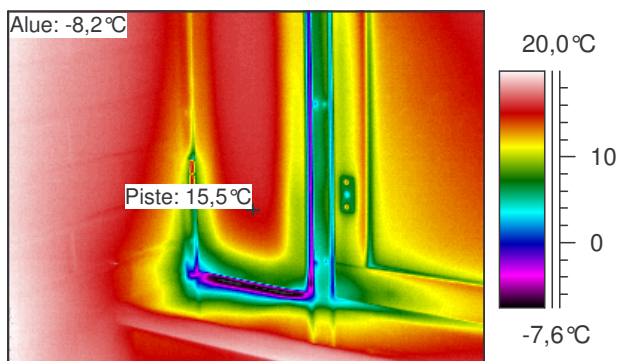
Ilmavuotoa ikkunan puitteen ja karmin välistä.

Korjausluokkasuositus:

1

Korjausluokitus on seuraava:

1. Korjattava: Ilmavuoto tai eristevika, joka ei täytä Asumisterveysohjeen välttävää tasoa ja luokitellaan siten terveyshaitaksi, sekä/tai heikentää oleellisesti rakenteiden rakennusfysikaalista toimintaa.
2. Selvitetään: Korjaustarve on erikseen harkittava korjauskustannusten ja saavutetun hyödyn suhteen. Yleensä täyttää Asumisterveysohjeen välttävän tason, mutta ei täytä hyvää tasoa.
3. Lisätutkimuksia: Rakenteen kosteustekninen toiminta ja/tai kunto selvitettävä esim. kosteusvaurion mahdollisuuden vuoksi.
4. Ei toimenpiteitä.

Kiirunatien päiväkoti
10.3.2006
Kotikeittiö


| | |
|-----------------|--------|
| Mittauspiste 1 | 15,5°C |
| Mittausalue min | -8,2°C |
| Mittausalue max | 20,4°C |

Kameran asetukset:

| | |
|----------------------|--------|
| Emissiivisyys | 0,95 |
| Kuvausetäisyys | 3,0 m |
| Ympäristön lämpötila | 20,0°C |
| Ilman lämpötila | 21,0°C |

| Ukolämpötila | Sisälämpötila | Paine-ero | Tuuli | Pilvisyys |
|--------------|---------------|----------------------------|-------|-----------|
| -14 | 21,7 | yläk -2 Pa, alak. -8 Pa | 1 m/s | Kirkasta |

| | | | |
|--|----|---|----|
| Laskettu lämpötilaindeksi mitatusta minimilämpötilasta | 16 | Laskettu lämpötilaindeksi mitatusta pistelämpötilasta | 83 |
|--|----|---|----|

Kommentit:

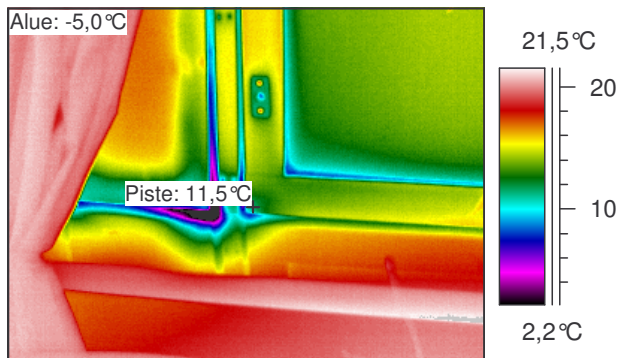
Ilmavuotoa tuuletusluukun alareunassa luukun ja karmin välistä.

Korjausluokkasuositus:

1

Korjausluokitus on seuraava:

1. Korjattava: Ilmavuoto tai eristevika, joka ei täytä Asumisterveysohjeen välttävää tasoa ja luokitellaan siten terveyshaitaksi, sekä/tai heikentää oleellisesti rakenteiden rakennusfysikaalista toimintaa.
2. Selvitetään: Korjaustarve on erikseen harkittava korjauskustannusten ja saavutetun hyödyn suhteen. Yleensä täyttää Asumisterveysohjeen välttävän tason, mutta ei täytä hyvää tasoa.
3. Lisätutkimuksia: Rakenteen kosteustekninen toiminta ja/tai kunto selvitettävä esim. kosteusvaurion mahdollisuuden vuoksi.
4. Ei toimenpiteitä.

Kiirunatien päiväkoti
10.3.2006
Pienryhmähuone


| | |
|-----------------|--------|
| Mittauspiste 1 | 11,5°C |
| Mittausalue min | -5,0°C |
| Mittausalue max | 22,2°C |

Kameran asetukset:

| | |
|----------------------|--------|
| Emissiivisyys | 0,95 |
| Kuvausetäisyys | 3,0 m |
| Ympäristön lämpötila | 20,0°C |
| Ilman lämpötila | 21,0°C |

| Ukolämpötila | Sisälämpötila | Paine-ero | Tuuli | Pilvisyys |
|--------------|---------------|----------------------------|-------|-----------|
| -14 | 21,7 | yläk -2 Pa, alak. -8 Pa | 1 m/s | Kirkasta |

| | | | |
|--|----|---|----|
| Laskettu lämpötilaindeksi mitatusta minimilämpötilasta | 25 | Laskettu lämpötilaindeksi mitatusta pistelämpötilasta | 72 |
|--|----|---|----|

Kommentit:

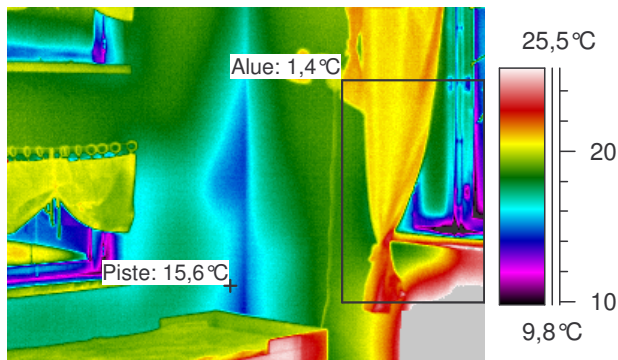
Ilmavuotoa tuuletusluukun alareunasta.

Korjausluokkasuositus:

1

Korjausluokitus on seuraava:

1. Korjattava: Ilmavuoto tai eristevika, joka ei täytä Asumisterveysohjeen välttävää tasoa ja luokitellaan siten terveyshaitaksi, sekä/tai heikentää oleellisesti rakenteiden rakennusfysikaalista toimintaa.
2. Selvitetään: Korjaustarve on erikseen harkittava korjauskustannusten ja saavutetun hyödyn suhteen. Yleensä täyttää Asumisterveysohjeen välttävän tason, mutta ei täytä hyvää tasoa.
3. Lisätutkimuksia: Rakenteen kosteustekninen toiminta ja/tai kunto selvitettävä esim. kosteusvaurion mahdollisuuden vuoksi.
4. Ei toimenpiteitä.

Kiirunatien päiväkoti
10.3.2006
Lepohuone


| | |
|-----------------|--------|
| Mittauspiste 1 | 15,6°C |
| Mittausalue min | 1,4°C |
| Mittausalue max | 27,8°C |

Kameran asetukset:

| | |
|----------------------|--------|
| Emissiivisyys | 0,95 |
| Kuvausetäisyys | 3,0 m |
| Ympäristön lämpötila | 20,0°C |
| Ilman lämpötila | 21,0°C |

| Ukolämpötila | Sisälämpötila | Paine-ero | Tuuli | Pilvisyys |
|--------------|---------------|----------------------------|-------|-----------|
| -14 | 21,7 | yläk -2 Pa, alak. -8 Pa | 1 m/s | Kirkasta |

| | | | |
|--|----|---|----|
| Laskettu lämpötilaindeksi mitatusta minimilämpötilasta | 43 | Laskettu lämpötilaindeksi mitatusta pistelämpötilasta | 83 |
|--|----|---|----|

Kommentit:

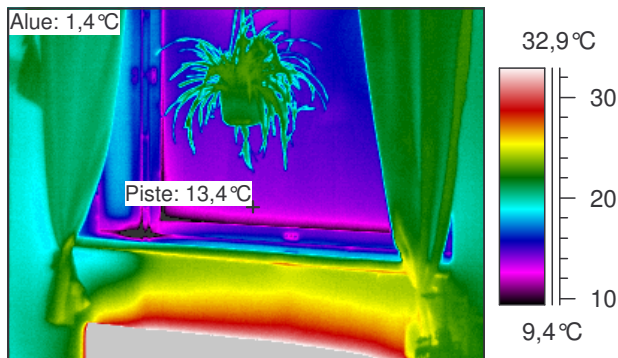
Ilmavuotoa tuuletusluukun ja karmin välistä.

Korjausluokkasuositus:

1

Korjausluokitus on seuraava:

1. Korjattava: Ilmavuoto tai eristevika, joka ei täytä Asumisterveysohjeen välttävää tasoa ja luokitellaan siten terveyshaitaksi, sekä/tai heikentää oleellisesti rakenteiden rakennusfysikaalista toimintaa.
2. Selvitetään: Korjaustarve on erikseen harkittava korjauskustannusten ja saavutetun hyödyn suhteen. Yleensä täyttää Asumisterveysohjeen välttävän tason, mutta ei täytä hyvää tasoa.
3. Lisätutkimuksia: Rakenteen kosteustekninen toiminta ja/tai kunto selvitettävä esim. kosteusvaurion mahdollisuuden vuoksi.
4. Ei toimenpiteitä.

Kiirunatien päiväkoti
10.3.2006
Lepohuone


| | |
|-----------------|--------|
| Mittauspiste 1 | 13,4°C |
| Mittausalue min | 1,4°C |
| Mittausalue max | 65,3°C |

Kameran asetukset:

| | |
|----------------------|--------|
| Emissiivisyys | 0,95 |
| Kuvausetäisyys | 3,0 m |
| Ympäristön lämpötila | 20,0°C |
| Ilman lämpötila | 21,0°C |

| Ukolämpötila | Sisälämpötila | Paine-ero | Tuuli | Pilvisyys |
|--------------|---------------|----------------------------|-------|-----------|
| -14 | 21,7 | yläk -2 Pa, alak. -8 Pa | 1 m/s | Kirkasta |

| | | | |
|--|----|---|----|
| Laskettu lämpötilaindeksi mitatusta minimilämpötilasta | 43 | Laskettu lämpötilaindeksi mitatusta pistelämpötilasta | 77 |
|--|----|---|----|

Kommentit:

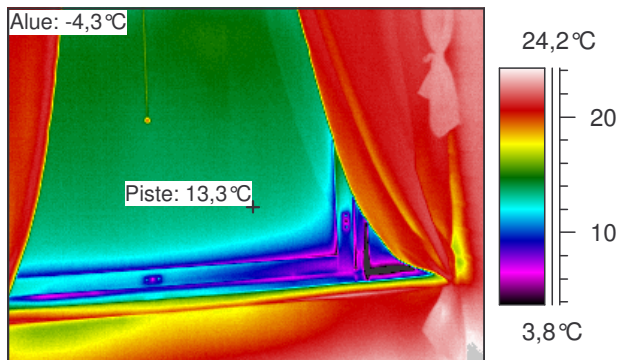
Ilmavuotoa tuuletusluukun alareunasta.

Korjausluokkasuositus:

1

Korjausluokitus on seuraava:

1. Korjattava: Ilmavuoto tai eristevika, joka ei täytä Asumisterveysohjeen välttävää tasoa ja luokitellaan siten terveyshaitaksi, sekä/tai heikentää oleellisesti rakenteiden rakennusfysikaalista toimintaa.
2. Selvitetään: Korjaustarve on erikseen harkittava korjauskustannusten ja saavutetun hyödyn suhteen. Yleensä täyttää Asumisterveysohjeen välttävän tason, mutta ei täytä hyvää tasoa.
3. Lisätutkimuksia: Rakenteen kosteustekninen toiminta ja/tai kunto selvitettävä esim. kosteusvaurion mahdollisuuden vuoksi.
4. Ei toimenpiteitä.

Kiirunatien päiväkoti
10.3.2006
Lepohuone


| | |
|-----------------|--------|
| Mittauspiste 1 | 13,3°C |
| Mittausalue min | -4,3°C |
| Mittausalue max | 24,9°C |

Kameran asetukset:

| | |
|----------------------|--------|
| Emissiivisyys | 0,95 |
| Kuvausetäisyys | 3,0 m |
| Ympäristön lämpötila | 20,0°C |
| Ilman lämpötila | 21,0°C |

| Ukolämpötila | Sisälämpötila | Paine-ero | Tuuli | Pilvisyys |
|--------------|---------------|----------------------------|-------|-----------|
| -14 | 21,7 | yläk -2 Pa, alak. -8 Pa | 1 m/s | Kirkasta |

| | | | |
|--|----|---|----|
| Laskettu lämpötilaindeksi mitatusta minimilämpötilasta | 27 | Laskettu lämpötilaindeksi mitatusta pistelämpötilasta | 77 |
|--|----|---|----|

Kommentit:

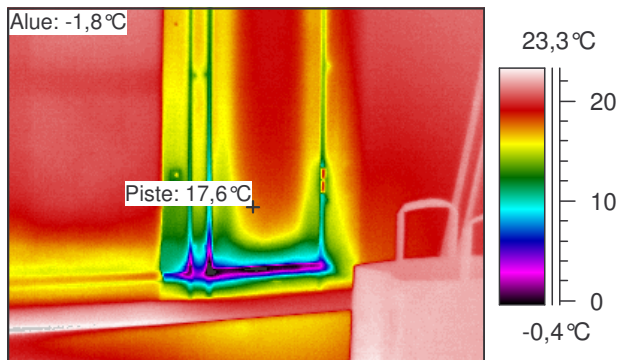
Ilmavuotoa tuuletusluukun alareunasta.

Korjausluokkasuositus:

1

Korjausluokitus on seuraava:

1. Korjattava: Ilmavuoto tai eristevika, joka ei täytä Asumisterveysohjeen välttävää tasoa ja luokitellaan siten terveyshaitaksi, sekä/tai heikentää oleellisesti rakenteiden rakennusfysikaalista toimintaa.
2. Selvitetään: Korjaustarve on erikseen harkittava korjauskustannusten ja saavutetun hyödyn suhteen. Yleensä täyttää Asumisterveysohjeen välttävän tason, mutta ei täytä hyvää tasoa.
3. Lisätutkimuksia: Rakenteen kosteustekninen toiminta ja/tai kunto selvitettävä esim. kosteusvaurion mahdollisuuden vuoksi.
4. Ei toimenpiteitä.

Kiirunatien päiväkot
10.3.2006
Verstas


| | |
|-----------------|--------|
| Mittauspiste 1 | 17,6°C |
| Mittausalue min | -1,8°C |
| Mittausalue max | 23,8°C |

Kameran asetukset:

| | |
|----------------------|--------|
| Emissiivisyys | 0,95 |
| Kuvausetäisyys | 3,0 m |
| Ympäristön lämpötila | 20,0°C |
| Ilman lämpötila | 21,0°C |

| Ukolämpötila | Sisälämpötila | Paine-ero | Tuuli | Pilvisyys |
|--------------|---------------|----------------------------|-------|-----------|
| -14 | 21,7 | yläk -2 Pa, alak. -8 Pa | 1 m/s | Kirkasta |

| | | | |
|--|----|---|----|
| Laskettu lämpötilaindeksi mitatusta minimilämpötilasta | 34 | Laskettu lämpötilaindeksi mitatusta pistelämpötilasta | 88 |
|--|----|---|----|

Kommentit:

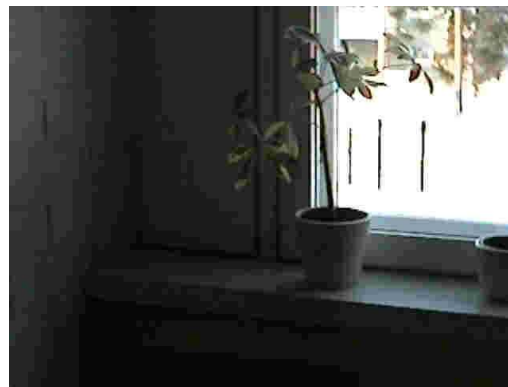
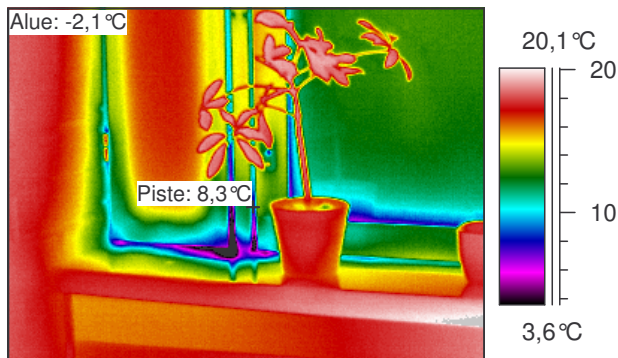
Tuuletusluukun alareunassa ilmavuotoa.

Korjausluokkasuositus:

1

Korjausluokitus on seuraava:

1. Korjattava: Ilmavuoto tai eristevika, joka ei täytä Asumisterveysohjeen välttävää tasoa ja luokitellaan siten terveyshaitaksi, sekä/tai heikentää oleellisesti rakenteiden rakennusfysikaalista toimintaa.
2. Selvitetään: Korjaustarve on erikseen harkittava korjauskustannusten ja saavutetun hyödyn suhteen. Yleensä täyttää Asumisterveysohjeen välttävän tason, mutta ei täytä hyvää tasoa.
3. Lisätutkimuksia: Rakenteen kosteustekninen toiminta ja/tai kunto selvitettävä esim. kosteusvaurion mahdollisuuden vuoksi.
4. Ei toimenpiteitä.

Kiirunatien päiväkoti
10.3.2006
Verstas


| | |
|-----------------|--------|
| Mittauspiste 1 | 8,3°C |
| Mittausalue min | -2,1°C |
| Mittausalue max | 20,8°C |

Kameran asetukset:

| | |
|----------------------|--------|
| Emissiivisyys | 0,95 |
| Kuvausetäisyys | 3,0 m |
| Ympäristön lämpötila | 20,0°C |
| Ilman lämpötila | 21,0°C |

| Ukolämpötila | Sisälämpötila | Paine-ero | Tuuli | Pilvisyys |
|--------------|---------------|----------------------------|-------|-----------|
| -14 | 21,7 | yläk -2 Pa, alak. -8 Pa | 1 m/s | Kirkasta |

| | | | |
|--|----|---|----|
| Laskettu lämpötilaindeksi mitatusta minimilämpötilasta | 33 | Laskettu lämpötilaindeksi mitatusta pistelämpötilasta | 62 |
|--|----|---|----|

Kommentit:

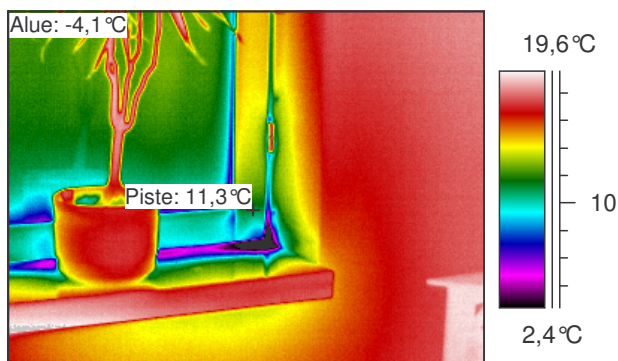
Ilmavuotoa tuuletusluukun alareunasta.

Korjausluokkasuositus:

1

Korjausluokitus on seuraava:

1. Korjattava: Ilmavuoto tai eristevika, joka ei täytä Asumisterveysohjeen välttävää tasoa ja luokitellaan siten terveyshaitaksi, sekä/tai heikentää oleellisesti rakenteiden rakennusfysikaalista toimintaa.
2. Selvitetään: Korjaustarve on erikseen harkittava korjauskustannusten ja saavutetun hyödyn suhteen. Yleensä täyttää Asumisterveysohjeen välttävän tason, mutta ei täytä hyvää tasoa.
3. Lisätutkimuksia: Rakenteen kosteustekninen toiminta ja/tai kunto selvitettävä esim. kosteusvaurion mahdollisuuden vuoksi.
4. Ei toimenpiteitä.

Kiirunatien päiväkoti
10.3.2006
Verstas


| | |
|-----------------|--------|
| Mittauspiste 1 | 11,3°C |
| Mittausalue min | -4,1°C |
| Mittausalue max | 20,2°C |

Kameran asetukset:

| | |
|----------------------|--------|
| Emissiivisyys | 0,95 |
| Kuvausetäisyys | 3,0 m |
| Ympäristön lämpötila | 20,0°C |
| Ilman lämpötila | 21,0°C |

| Ukolämpötila | Sisälämpötila | Paine-ero | Tuuli | Pilvisyys |
|--------------|---------------|----------------------------|-------|-----------|
| -14 | 21,7 | yläk -2 Pa, alak. -8 Pa | 1 m/s | Kirkasta |

| | | | |
|--|----|---|----|
| Laskettu lämpötilaindeksi mitatusta minimilämpötilasta | 28 | Laskettu lämpötilaindeksi mitatusta pistelämpötilasta | 71 |
|--|----|---|----|

Kommentit:

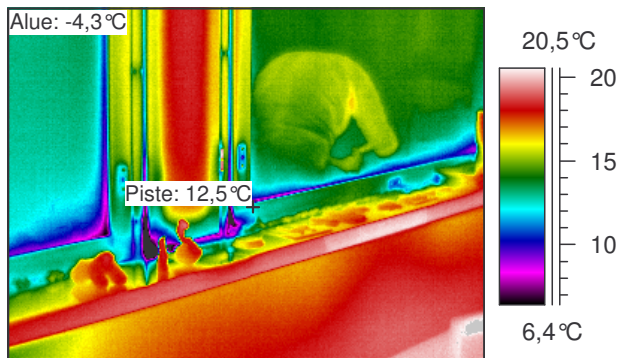
Ilmavuotoa ikkunan puitteen ja karmin välistä.

Korjausluokkasuositus:

1

Korjausluokitus on seuraava:

1. Korjattava: Ilmavuoto tai eristevika, joka ei täytä Asumisterveysohjeen välttävää tasoa ja luokitellaan siten terveyshaitaksi, sekä/tai heikentää oleellisesti rakenteiden rakennusfysikaalista toimintaa.
2. Selvitetään: Korjaustarve on erikseen harkittava korjauskustannusten ja saavutetun hyödyn suhteen. Yleensä täyttää Asumisterveysohjeen välttävän tason, mutta ei täytä hyvää tasoa.
3. Lisätutkimuksia: Rakenteen kosteustekninen toiminta ja/tai kunto selvitettävä esim. kosteusvaurion mahdollisuuden vuoksi.
4. Ei toimenpiteitä.

Kiirunatien päiväkoti
10.3.2006
Ryhmähuone


| | |
|-----------------|--------|
| Mittauspiste 1 | 12,5°C |
| Mittausalue min | -4,3°C |
| Mittausalue max | 21,1°C |

Kameran asetukset:

| | |
|----------------------|--------|
| Emissiivisyys | 0,95 |
| Kuvausetäisyys | 3,0 m |
| Ympäristön lämpötila | 20,0°C |
| Ilman lämpötila | 21,0°C |

| Ukolämpötila | Sisälämpötila | Paine-ero | Tuuli | Pilvisyys |
|--------------|---------------|----------------------------|-------|-----------|
| -14 | 21,7 | yläk -2 Pa, alak. -8 Pa | 1 m/s | Kirkasta |

| | | | |
|--|----|---|----|
| Laskettu lämpötilaindeksi mitatusta minimilämpötilasta | 27 | Laskettu lämpötilaindeksi mitatusta pistelämpötilasta | 74 |
|--|----|---|----|

Kommentit:

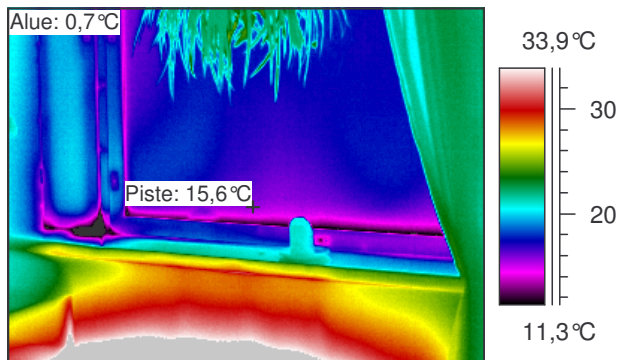
Ilmavuotoa tuuletusluukun alareunasta.

Korjausluokkasuositus:

1

Korjausluokitus on seuraava:

1. Korjattava: Ilmavuoto tai eristevika, joka ei täytä Asumisterveysohjeen välttävää tasoa ja luokitellaan siten terveyshaitaksi, sekä/tai heikentää oleellisesti rakenteiden rakennusfysikaalista toimintaa.
2. Selvitetään: Korjaustarve on erikseen harkittava korjauskustannusten ja saavutetun hyödyn suhteen. Yleensä täyttää Asumisterveysohjeen välttävän tason, mutta ei täytä hyvää tasoa.
3. Lisätutkimuksia: Rakenteen kosteustekninen toiminta ja/tai kunto selvitettävä esim. kosteusvaurion mahdollisuuden vuoksi.
4. Ei toimenpiteitä.

Kiirunatien päiväkot
10.3.2006
Lepohuone


| | |
|-----------------|--------|
| Mittauspiste 1 | 15,6°C |
| Mittausalue min | 0,7°C |
| Mittausalue max | 74,4°C |

Kameran asetukset:

| | |
|----------------------|--------|
| Emissiivisyys | 0,95 |
| Kuvausetäisyys | 3,0 m |
| Ympäristön lämpötila | 20,0°C |
| Ilman lämpötila | 21,0°C |

| Ukolämpötila | Sisälämpötila | Paine-ero | Tuuli | Pilvisyys |
|--------------|---------------|----------------------------|-------|-----------|
| -14 | 21,7 | yläk -2 Pa, alak. -8 Pa | 1 m/s | Kirkasta |

| | | | |
|--|----|---|----|
| Laskettu lämpötilaindeksi mitatusta minimilämpötilasta | 41 | Laskettu lämpötilaindeksi mitatusta pistelämpötilasta | 83 |
|--|----|---|----|

Kommentit:

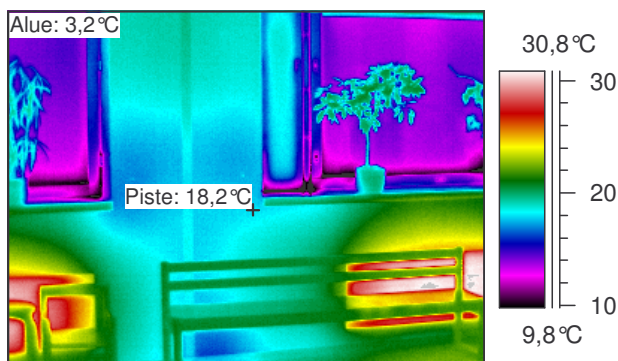
Ilmavuotoa tuuletusluukun alareunasta.

Korjausluokkasuositus:

1

Korjausluokitus on seuraava:

1. Korjattava: Ilmavuoto tai eristevika, joka ei täytä Asumisterveysohjeen välttävää tasoa ja luokitellaan siten terveyshaitaksi, sekä/tai heikentää oleellisesti rakenteiden rakennusfysikaalista toimintaa.
2. Selvitetään: Korjaustarve on erikseen harkittava korjauskustannusten ja saavutetun hyödyn suhteen. Yleensä täyttää Asumisterveysohjeen välttävän tason, mutta ei täytä hyvää tasoa.
3. Lisätutkimuksia: Rakenteen kosteustekninen toiminta ja/tai kunto selvitettävä esim. kosteusvaurion mahdollisuuden vuoksi.
4. Ei toimenpiteitä.

Kiirunatien päiväkot
10.3.2006
Liikuntasali


| | |
|-----------------|--------|
| Mittauspiste 1 | 18,2°C |
| Mittausalue min | 3,2°C |
| Mittausalue max | 31,3°C |

Kameran asetukset:

| | |
|----------------------|--------|
| Emissiivisyys | 0,95 |
| Kuvausetäisyys | 3,0 m |
| Ympäristön lämpötila | 20,0°C |
| Ilman lämpötila | 21,0°C |

| Ukolämpötila | Sisälämpötila | Paine-ero | Tuuli | Pilvisyys |
|--------------|---------------|----------------------------|-------|-----------|
| -14 | 21,7 | yläk -2 Pa, alak. -8 Pa | 1 m/s | Kirkasta |

| | | | |
|--|----|---|----|
| Laskettu lämpötilaindeksi mitatusta minimilämpötilasta | 48 | Laskettu lämpötilaindeksi mitatusta pistelämpötilasta | 90 |
|--|----|---|----|

Kommentit:

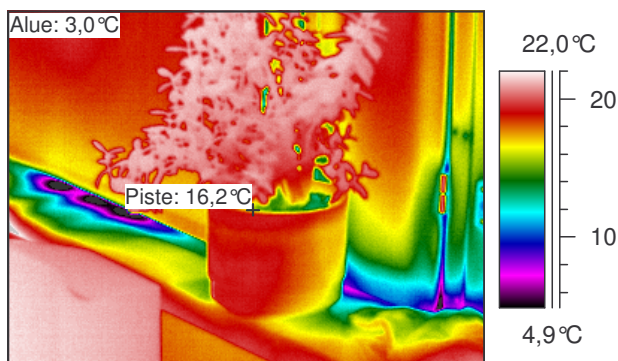
Ilmavuotoa ikkunan karmin ja puitteen välistä sekä tuuletusikkunan alareunasta.

Korjausluokkasuositus:

1

Korjausluokitus on seuraava:

1. Korjattava: Ilmavuoto tai eristevika, joka ei täytä Asumisterveysohjeen välttävää tasoa ja luokitellaan siten terveyshaitaksi, sekä/tai heikentää oleellisesti rakenteiden rakennusfysikaalista toimintaa.
2. Selvitetään: Korjaustarve on erikseen harkittava korjauskustannusten ja saavutetun hyödyn suhteen. Yleensä täyttää Asumisterveysohjeen välttävän tason, mutta ei täytä hyvää tasoa.
3. Lisätutkimuksia: Rakenteen kosteustekninen toiminta ja/tai kunto selvitettävä esim. kosteusvaurion mahdollisuuden vuoksi.
4. Ei toimenpiteitä.

Kiirunatien päiväkoti
10.3.2006
Musiikkihuone


| | |
|-----------------|--------|
| Mittauspiste 1 | 16,2°C |
| Mittausalue min | 3,0°C |
| Mittausalue max | 23,4°C |

Kameran asetukset:

| | |
|----------------------|--------|
| Emissiivisyys | 0,95 |
| Kuvausetäisyys | 3,0 m |
| Ympäristön lämpötila | 20,0°C |
| Ilman lämpötila | 21,0°C |

| Ukolämpötila | Sisälämpötila | Paine-ero | Tuuli | Pilvisyys |
|--------------|---------------|----------------------------|-------|-----------|
| -14 | 21,7 | yläk -2 Pa, alak. -8 Pa | 1 m/s | Kirkasta |

| | | | |
|--|----|---|----|
| Laskettu lämpötilaindeksi mitatusta minimilämpötilasta | 48 | Laskettu lämpötilaindeksi mitatusta pistelämpötilasta | 85 |
|--|----|---|----|

Kommentit:

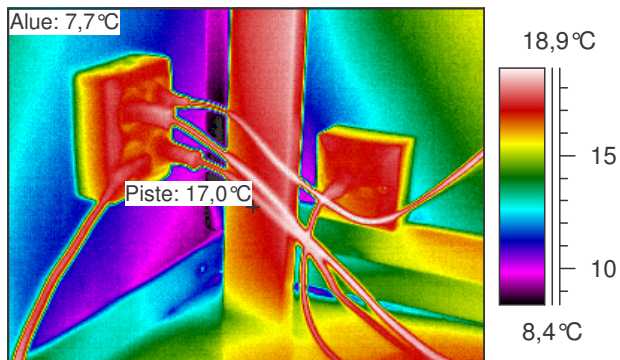
Ilmavuotoa ikkunalaudan ja karmin välistä sekä tuuletusluukun alareunasta. Viereisellä ikkunalaudalla oli "pyyhe" estämässä vetoa.

Korjausluokkasuositus:

1

Korjausluokitus on seuraava:

1. Korjattava: Ilmavuoto tai eristevika, joka ei täytä Asumisterveysohjeen välttävää tasoa ja luokitellaan siten terveyshaitaksi, sekä/tai heikentää oleellisesti rakenteiden rakennusfysikaalista toimintaa.
2. Selvitetään: Korjaustarve on erikseen harkittava korjauskustannusten ja saavutetun hyödyn suhteen. Yleensä täyttää Asumisterveysohjeen välttävän tason, mutta ei täytä hyvää tasoa.
3. Lisätutkimuksia: Rakenteen kosteustekninen toiminta ja/tai kunto selvitettävä esim. kosteusvaurion mahdollisuuden vuoksi.
4. Ei toimenpiteitä.

Kiirunatien päiväkot
10.3.2006
Musiikkihuone


| | |
|-----------------|--------|
| Mittauspiste 1 | 17,0°C |
| Mittausalue min | 7,7°C |
| Mittausalue max | 19,0°C |

Kameran asetukset:

| | |
|----------------------|--------|
| Emissiivisyys | 0,95 |
| Kuvausetäisyys | 3,0 m |
| Ympäristön lämpötila | 20,0°C |
| Ilman lämpötila | 21,0°C |

| Ukolämpötila | Sisälämpötila | Paine-ero | Tuuli | Pilvisyys |
|--------------|---------------|----------------------------|-------|-----------|
| -14 | 21,7 | yläk -2 Pa, alak. -8 Pa | 1 m/s | Kirkasta |

| | | | |
|--|----|---|----|
| Laskettu lämpötilaindeksi mitatusta minimilämpötilasta | 61 | Laskettu lämpötilaindeksi mitatusta pistelämpötilasta | 87 |
|--|----|---|----|

Kommentit:

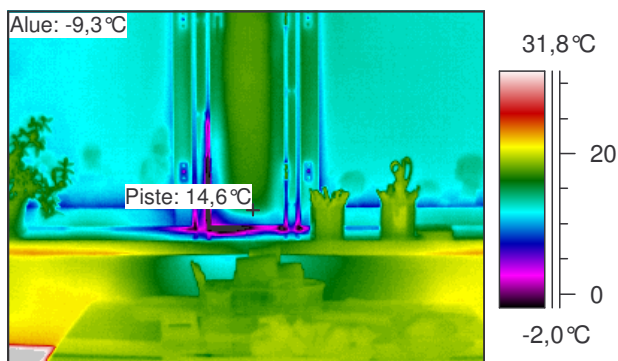
Seinänurkassa ilmavuotoa tai kylmäsilta.

Korjausluokkasuositus:

2

Korjausluokitus on seuraava:

1. Korjattava: Ilmavuoto tai eristevika, joka ei täytä Asumisterveysohjeen välttävää tasoa ja luokitellaan siten terveyshaitaksi, sekä/tai heikentää oleellisesti rakenteiden rakennusfysikaalista toimintaa.
2. Selvitetään: Korjaustarve on erikseen harkittava korjauskustannusten ja saavutetun hyödyn suhteen. Yleensä täyttää Asumisterveysohjeen välttävän tason, mutta ei täytä hyvää tasoa.
3. Lisätutkimuksia: Rakenteen kosteustekninen toiminta ja/tai kunto selvitettävä esim. kosteusvaurion mahdollisuuden vuoksi.
4. Ei toimenpiteitä.

Kiirunatien päiväkot
10.3.2006
Ryhmähuone


| | |
|-----------------|--------|
| Mittauspiste 1 | 14,6°C |
| Mittausalue min | -9,3°C |
| Mittausalue max | 34,1°C |

Kameran asetukset:

| | |
|----------------------|--------|
| Emissiivisyys | 0,95 |
| Kuvausetäisyys | 3,0 m |
| Ympäristön lämpötila | 20,0°C |
| Ilman lämpötila | 21,0°C |

| Ukolämpötila | Sisälämpötila | Paine-ero | Tuuli | Pilvisyys |
|--------------|---------------|----------------------------|-------|-----------|
| -14 | 21,7 | yläk -2 Pa, alak. -8 Pa | 1 m/s | Kirkasta |

| | | | |
|--|----|---|----|
| Laskettu lämpötilaindeksi mitatusta minimilämpötilasta | 13 | Laskettu lämpötilaindeksi mitatusta pistelämpötilasta | 80 |
|--|----|---|----|

Kommentit:

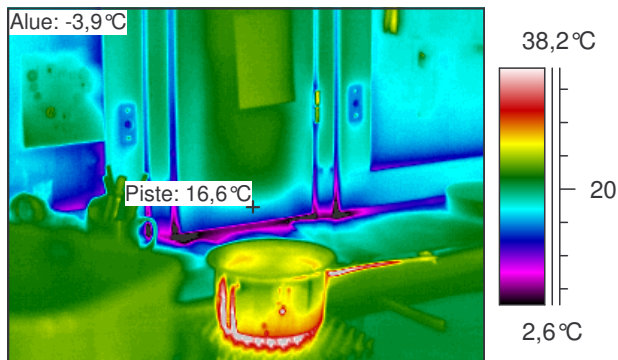
Ilmavuotoa tuuletusluukun ja karmin välistä.

Korjausluokkasuositus:

1

Korjausluokitus on seuraava:

1. Korjattava: Ilmavuoto tai eristevika, joka ei täytä Asumisterveysohjeen välttävää tasoa ja luokitellaan siten terveyshaitaksi, sekä/tai heikentää oleellisesti rakenteiden rakennusfysikaalista toimintaa.
2. Selvitetään: Korjaustarve on erikseen harkittava korjauskustannusten ja saavutetun hyödyn suhteen. Yleensä täyttää Asumisterveysohjeen välttävän tason, mutta ei täytä hyvää tasoa.
3. Lisätutkimuksia: Rakenteen kosteustekninen toiminta ja/tai kunto selvitettävä esim. kosteusvaurion mahdollisuuden vuoksi.
4. Ei toimenpiteitä.

Kiirunatien päiväkoti
10.3.2006
Keittiö


| | |
|-----------------|--------|
| Mittauspiste 1 | 16,6°C |
| Mittausalue min | -3,9°C |
| Mittausalue max | 45,4°C |

Kameran asetukset:

| | |
|----------------------|--------|
| Emissiivisyys | 0,95 |
| Kuvausetäisyys | 3,0 m |
| Ympäristön lämpötila | 20,0°C |
| Ilman lämpötila | 21,0°C |

| Ukolämpötila | Sisälämpötila | Paine-ero | Tuuli | Pilvisyys |
|--------------|---------------|----------------------------|-------|-----------|
| -14 | 21,7 | yläk -2 Pa, alak. -8 Pa | 1 m/s | Kirkasta |

| | | | |
|--|----|---|----|
| Laskettu lämpötilaindeksi mitatusta minimilämpötilasta | 28 | Laskettu lämpötilaindeksi mitatusta pistelämpötilasta | 86 |
|--|----|---|----|

Kommentit:

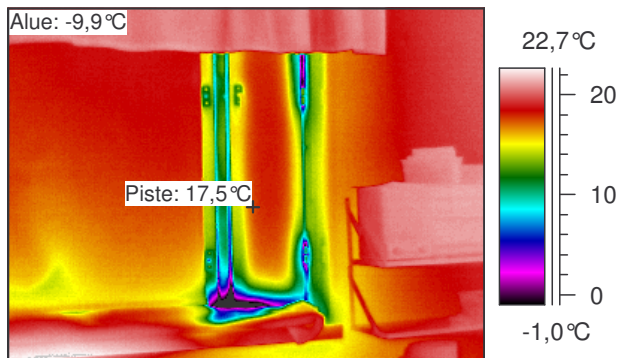
Ilmavuotoa tuuletusluukun ja karmin välistä.

Korjausluokkasuositus:

1

Korjausluokitus on seuraava:

1. Korjattava: Ilmavuoto tai eristevika, joka ei täytä Asumisterveysohjeen välttävää tasoa ja luokitellaan siten terveyshaitaksi, sekä/tai heikentää oleellisesti rakenteiden rakennusfysikaalista toimintaa.
2. Selvitetään: Korjaustarve on erikseen harkittava korjauskustannusten ja saavutetun hyödyn suhteen. Yleensä täyttää Asumisterveysohjeen välttävän tason, mutta ei täytä hyvää tasoa.
3. Lisätutkimuksia: Rakenteen kosteustekninen toiminta ja/tai kunto selvitettävä esim. kosteusvaurion mahdollisuuden vuoksi.
4. Ei toimenpiteitä.

Kiirunatien päiväkoti
10.3.2006
Pienryhmähuone


| | |
|-----------------|--------|
| Mittauspiste 1 | 17,5°C |
| Mittausalue min | -9,9°C |
| Mittausalue max | 23,1°C |

Kameran asetukset:

| | |
|----------------------|--------|
| Emissiivisyys | 0,95 |
| Kuvausetäisyys | 3,0 m |
| Ympäristön lämpötila | 20,0°C |
| Ilman lämpötila | 21,0°C |

| Ukolämpötila | Sisälämpötila | Paine-ero | Tuuli | Pilvisyys |
|--------------|---------------|----------------------------|-------|-----------|
| -14 | 21,7 | yläk -2 Pa, alak. -8 Pa | 1 m/s | Kirkasta |

| | | | |
|--|----|---|----|
| Laskettu lämpötilaindeksi mitatusta minimilämpötilasta | 11 | Laskettu lämpötilaindeksi mitatusta pistelämpötilasta | 88 |
|--|----|---|----|

Kommentit:

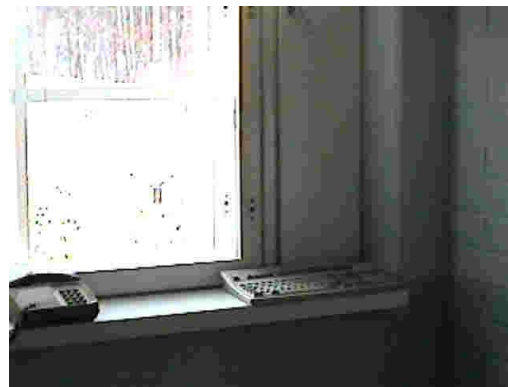
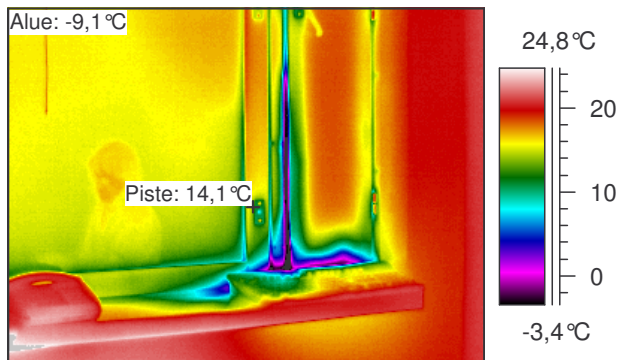
Ilmavuotoa tuuletusluukun alareunasta.

Korjausluokkasuositus:

1

Korjausluokitus on seuraava:

1. Korjattava: Ilmavuoto tai eristevika, joka ei täytä Asumisterveysohjeen välttävää tasoa ja luokitellaan siten terveyshaitaksi, sekä/tai heikentää oleellisesti rakenteiden rakennusfysikaalista toimintaa.
2. Selvitetään: Korjaustarve on erikseen harkittava korjauskustannusten ja saavutetun hyödyn suhteen. Yleensä täyttää Asumisterveysohjeen välttävän tason, mutta ei täytä hyvää tasoa.
3. Lisätutkimuksia: Rakenteen kosteustekninen toiminta ja/tai kunto selvitettävä esim. kosteusvaurion mahdollisuuden vuoksi.
4. Ei toimenpiteitä.

Kiirunatien päiväkoti
10.3.2006
Kotikeittiö


| | |
|-----------------|--------|
| Mittauspiste 1 | 14,1°C |
| Mittausalue min | -9,1°C |
| Mittausalue max | 26,9°C |

Kameran asetukset:

| | |
|----------------------|--------|
| Emissiivisyys | 0,95 |
| Kuvausetäisyys | 3,0 m |
| Ympäristön lämpötila | 20,0°C |
| Ilman lämpötila | 21,0°C |

| Ukolämpötila | Sisälämpötila | Paine-ero | Tuuli | Pilvisyys |
|--------------|---------------|----------------------------|-------|-----------|
| -14 | 21,7 | yläk -2 Pa, alak. -8 Pa | 1 m/s | Kirkasta |

| | | | |
|--|----|---|----|
| Laskettu lämpötilaindeksi mitatusta minimilämpötilasta | 14 | Laskettu lämpötilaindeksi mitatusta pistelämpötilasta | 79 |
|--|----|---|----|

Kommentit:

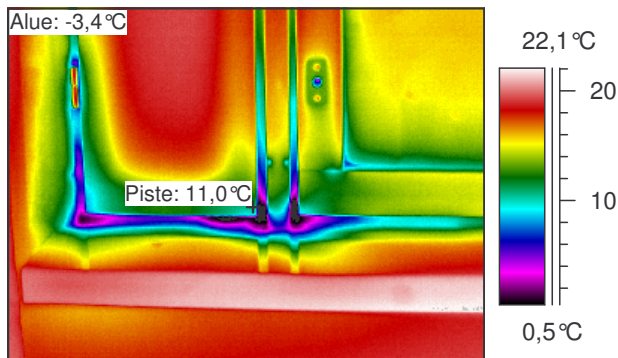
Ilmavuotoa tuuletusluukun alareunasta.

Korjausluokkasuositus:

1

Korjausluokitus on seuraava:

1. Korjattava: Ilmavuoto tai eristevika, joka ei täytä Asumisterveysohjeen välttävää tasoa ja luokitellaan siten terveyshaitaksi, sekä/tai heikentää oleellisesti rakenteiden rakennusfysikaalista toimintaa.
2. Selvitetään: Korjaustarve on erikseen harkittava korjauskustannusten ja saavutetun hyödyn suhteen. Yleensä täyttää Asumisterveysohjeen välttävän tason, mutta ei täytä hyvää tasoa.
3. Lisätutkimuksia: Rakenteen kosteustekninen toiminta ja/tai kunto selvitettävä esim. kosteusvaurion mahdollisuuden vuoksi.
4. Ei toimenpiteitä.

Kiirunatien päiväkoti
10.3.2006
Verstas


| | |
|-----------------|--------|
| Mittauspiste 1 | 11,0°C |
| Mittausalue min | -3,4°C |
| Mittausalue max | 22,3°C |

Kameran asetukset:

| | |
|----------------------|--------|
| Emissiivisyys | 0,95 |
| Kuvausetäisyys | 3,0 m |
| Ympäristön lämpötila | 20,0°C |
| Ilman lämpötila | 21,0°C |

| Ukolämpötila | Sisälämpötila | Paine-ero | Tuuli | Pilvisyys |
|--------------|---------------|----------------------------|-------|-----------|
| -14 | 21,7 | yläk -2 Pa, alak. -8 Pa | 1 m/s | Kirkasta |

| | | | |
|--|----|---|----|
| Laskettu lämpötilaindeksi mitatusta minimilämpötilasta | 30 | Laskettu lämpötilaindeksi mitatusta pistelämpötilasta | 70 |
|--|----|---|----|

Kommentit:

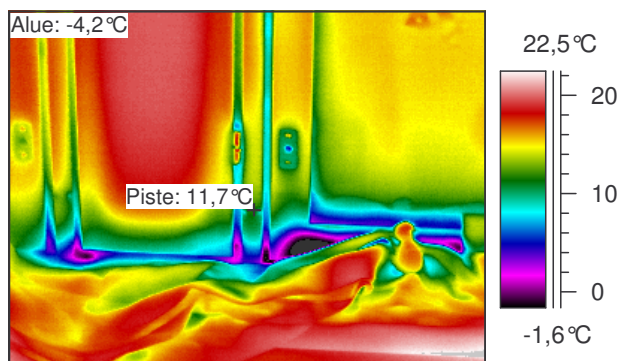
Ilmavuotoa tuuletusluukun alareunasta.

Korjausluokkasuositus:

1

Korjausluokitus on seuraava:

1. Korjattava: Ilmavuoto tai eristevika, joka ei täytä Asumisterveysohjeen välttävää tasoa ja luokitellaan siten terveyshaitaksi, sekä/tai heikentää oleellisesti rakenteiden rakennusfysikaalista toimintaa.
2. Selvitetään: Korjaustarve on erikseen harkittava korjauskustannusten ja saavutetun hyödyn suhteen. Yleensä täyttää Asumisterveysohjeen välttävän tason, mutta ei täytä hyvää tasoa.
3. Lisätutkimuksia: Rakenteen kosteustekninen toiminta ja/tai kunto selvitettävä esim. kosteusvaurion mahdollisuuden vuoksi.
4. Ei toimenpiteitä.

Kiirunatien päiväkoti
10.3.2006
Ryhmähuone


| | |
|-----------------|--------|
| Mittauspiste 1 | 11,7°C |
| Mittausalue min | -4,2°C |
| Mittausalue max | 23,4°C |

Kameran asetukset:

| | |
|----------------------|--------|
| Emissiivisyys | 0,95 |
| Kuvausetäisyys | 3,0 m |
| Ympäristön lämpötila | 20,0°C |
| Ilman lämpötila | 21,0°C |

| Ukolämpötila | Sisälämpötila | Paine-ero | Tuuli | Pilvisyys |
|--------------|---------------|----------------------------|-------|-----------|
| -14 | 21,7 | yläk -2 Pa, alak. -8 Pa | 1 m/s | Kirkasta |

| | | | |
|--|----|---|----|
| Laskettu lämpötilaindeksi mitatusta minimilämpötilasta | 28 | Laskettu lämpötilaindeksi mitatusta pistelämpötilasta | 72 |
|--|----|---|----|

Kommentit:

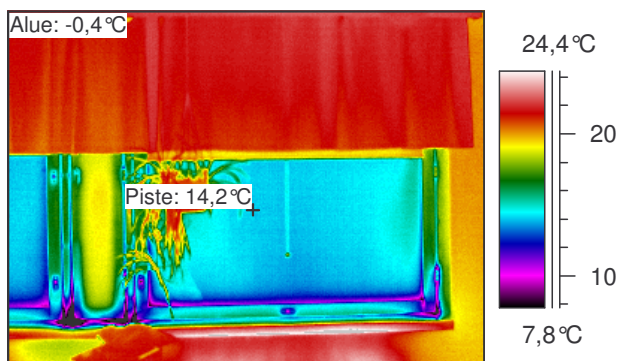
Ilmavuotoa ikkunan puitteen ja karmin välistä. Ikkunalaudalla oli kangas "lisäeristeenä" kylmyyden takia.

Korjausluokkasuositus:

1

Korjausluokitus on seuraava:

1. Korjattava: Ilmavuoto tai eristevika, joka ei täytä Asumisterveysohjeen välttävää tasoa ja luokitellaan siten terveyshaitaksi, sekä/tai heikentää oleellisesti rakenteiden rakennusfysikaalista toimintaa.
2. Selvitetään: Korjaustarve on erikseen harkittava korjauskustannusten ja saavutetun hyödyn suhteen. Yleensä täyttää Asumisterveysohjeen välttävän tason, mutta ei täytä hyvää tasoa.
3. Lisätutkimuksia: Rakenteen kosteustekninen toiminta ja/tai kunto selvitettävä esim. kosteusvaurion mahdollisuuden vuoksi.
4. Ei toimenpiteitä.

Kiirunatien päiväkoti
10.3.2006
Lepohuone


| | |
|-----------------|--------|
| Mittauspiste 1 | 14,2°C |
| Mittausalue min | -0,4°C |
| Mittausalue max | 25,9°C |

Kameran asetukset:

| | |
|----------------------|--------|
| Emissiivisyys | 0,95 |
| Kuvausetäisyys | 3,0 m |
| Ympäristön lämpötila | 20,0°C |
| Ilman lämpötila | 21,0°C |

| Ukolämpötila | Sisälämpötila | Paine-ero | Tuuli | Pilvisyys |
|--------------|---------------|----------------------------|-------|-----------|
| -14 | 21,7 | yläk -2 Pa, alak. -8 Pa | 1 m/s | Kirkasta |

| | | | |
|--|----|---|----|
| Laskettu lämpötilaindeksi mitatusta minimilämpötilasta | 38 | Laskettu lämpötilaindeksi mitatusta pistelämpötilasta | 79 |
|--|----|---|----|

Kommentit:

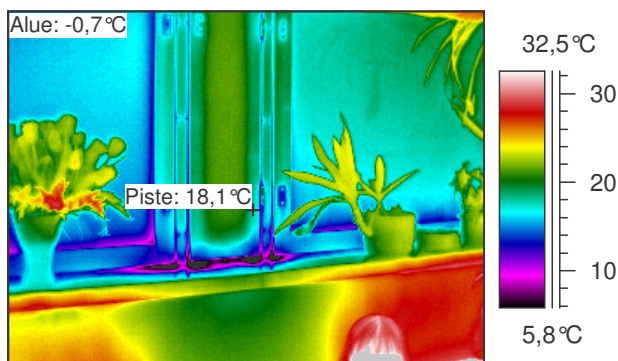
Ilmavuotoa tuuletusluukun alareunasta.

Korjausluokkasuositus:

1

Korjausluokitus on seuraava:

1. Korjattava: Ilmavuoto tai eristevika, joka ei täytä Asumisterveysohjeen välttävää tasoa ja luokitellaan siten terveyshaitaksi, sekä/tai heikentää oleellisesti rakenteiden rakennusfysikaalista toimintaa.
2. Selvitetään: Korjaustarve on erikseen harkittava korjauskustannusten ja saavutetun hyödyn suhteen. Yleensä täyttää Asumisterveysohjeen välttävän tason, mutta ei täytä hyvää tasoa.
3. Lisätutkimuksia: Rakenteen kosteustekninen toiminta ja/tai kunto selvitettävä esim. kosteusvaurion mahdollisuuden vuoksi.
4. Ei toimenpiteitä.

Kiirunatien päiväkotu
10.3.2006
Ryhmähuone


| | |
|-----------------|--------|
| Mittauspiste 1 | 18,1°C |
| Mittausalue min | -0,7°C |
| Mittausalue max | 41,0°C |

Kameran asetukset:

| | |
|----------------------|--------|
| Emissiivisyys | 0,95 |
| Kuvausetäisyys | 3,0 m |
| Ympäristön lämpötila | 20,0°C |
| Ilman lämpötila | 21,0°C |

| Ukolämpötila | Sisälämpötila | Paine-ero | Tuuli | Pilvisyys |
|--------------|---------------|----------------------------|-------|-----------|
| -14 | 21,7 | yläk -2 Pa, alak. -8 Pa | 1 m/s | Kirkasta |

| | | | |
|--|----|---|----|
| Laskettu lämpötilaindeksi mitatusta minimilämpötilasta | 37 | Laskettu lämpötilaindeksi mitatusta pistelämpötilasta | 90 |
|--|----|---|----|

Kommentit:

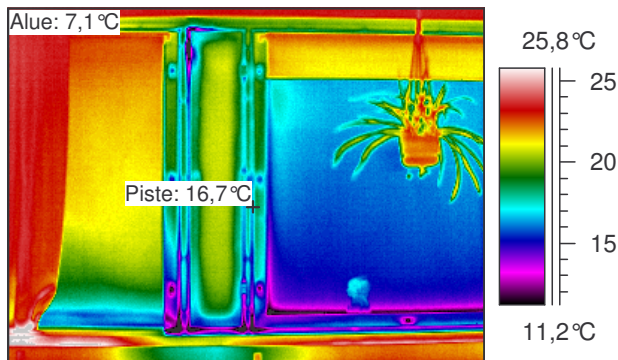
Ilmavuotoa tuuletusluukun alareunasta.

Korjausluokkasuositus:

1

Korjausluokitus on seuraava:

1. Korjattava: Ilmavuoto tai eristevika, joka ei täytä Asumisterveysohjeen välttävää tasoa ja luokitellaan siten terveyshaitaksi, sekä/tai heikentää oleellisesti rakenteiden rakennusfysikaalista toimintaa.
2. Selvitetään: Korjaustarve on erikseen harkittava korjauskustannusten ja saavutetun hyödyn suhteen. Yleensä täyttää Asumisterveysohjeen välttävän tason, mutta ei täytä hyvää tasoa.
3. Lisätutkimuksia: Rakenteen kosteustekninen toiminta ja/tai kunto selvitettävä esim. kosteusvaurion mahdollisuuden vuoksi.
4. Ei toimenpiteitä.

Kiirunatien päiväkoti
10.3.2006
Lepohuone


| | |
|-----------------|--------|
| Mittauspiste 1 | 16,7°C |
| Mittausalue min | 7,1°C |
| Mittausalue max | 26,8°C |

Kameran asetukset:

| | |
|----------------------|--------|
| Emissiivisyys | 0,95 |
| Kuvausetäisyys | 3,0 m |
| Ympäristön lämpötila | 20,0°C |
| Ilman lämpötila | 21,0°C |

| Ukolämpötila | Sisälämpötila | Paine-ero | Tuuli | Pilvisyys |
|--------------|---------------|----------------------------|-------|-----------|
| -14 | 21,7 | yläk -2 Pa, alak. -8 Pa | 1 m/s | Kirkasta |

| | | | |
|--|----|---|----|
| Laskettu lämpötilaindeksi mitatusta minimilämpötilasta | 59 | Laskettu lämpötilaindeksi mitatusta pistelämpötilasta | 86 |
|--|----|---|----|

Kommentit:

Ilmavuotoa tuuletusluukun ylä- ja alareunasta.

Korjausluokkasuositus:

1

Korjausluokitus on seuraava:

1. Korjattava: Ilmavuoto tai eristevika, joka ei täytä Asumisterveysohjeen välttävää tasoa ja luokitellaan siten terveyshaitaksi, sekä/tai heikentää oleellisesti rakenteiden rakennusfysikaalista toimintaa.
2. Selvitetään: Korjaustarve on erikseen harkittava korjauskustannusten ja saavutetun hyödyn suhteen. Yleensä täyttää Asumisterveysohjeen välttävän tason, mutta ei täytä hyvää tasoa.
3. Lisätutkimuksia: Rakenteen kosteustekninen toiminta ja/tai kunto selvitettävä esim. kosteusvaurion mahdollisuuden vuoksi.
4. Ei toimenpiteitä.