


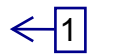
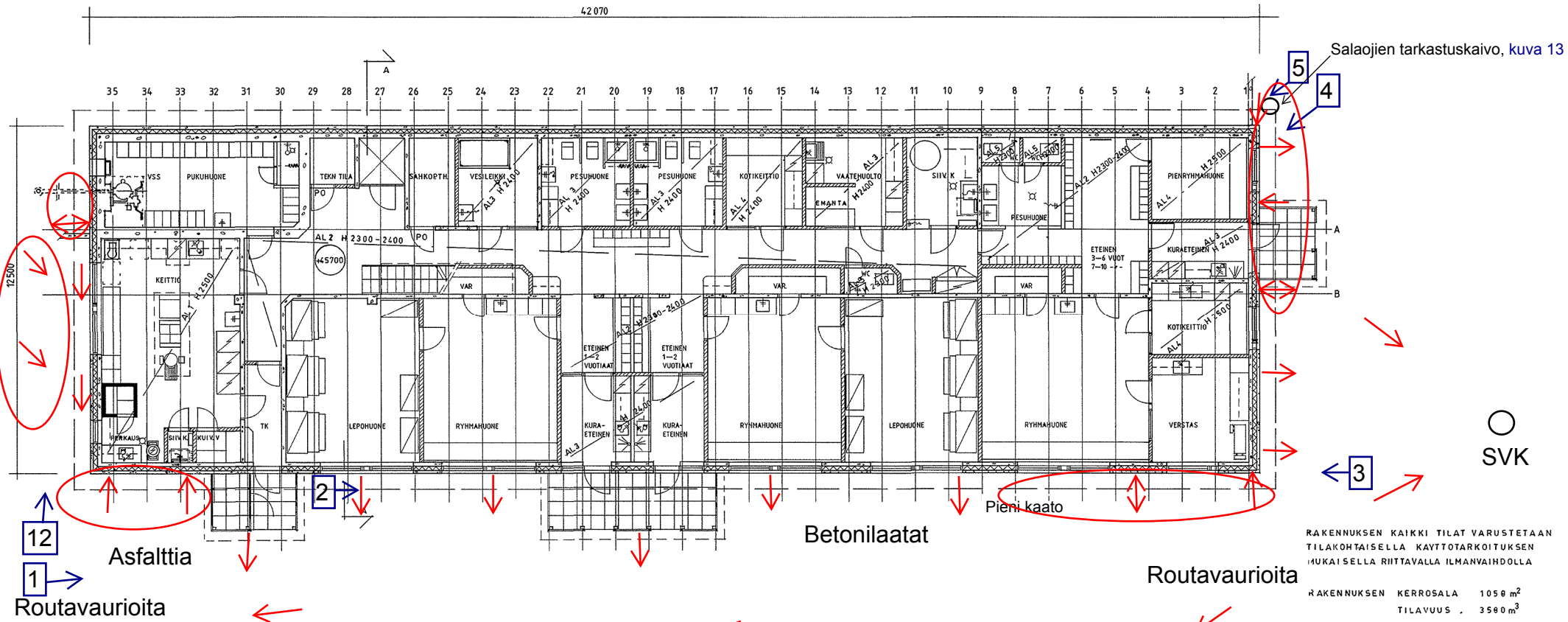


-  Kallistuksessa korjattavaa
 -  Kallistuksen suunta
 -  Maanpinta on tasainen
 -  Kuvan otossuunto
- AL 1 METALLI SALE
AL 4 PINNOITETTU MINVILLA (ESIM AKUSTOKARHU)
AL 5 KIPSILEVY

P ←



PINTAKALLISTUSSELVITYS

Kiirunatien päiväkoti
Kiirunatie 3, 01450 VANTAA

ASB-Consult Oy, pvm 12.5.2011
Laatinut: Asko Karvonen

3 81 50 / 002

Kiirunatien päiväkoti

k.osa	Kortteli/tila	tontti/rn.o	viranomaisen merkintöjä
KORSO 01	813 69	4	
rakennusloimenpide			piirustuslaji
UUDISRAKENNUS			PAAPIRUSTUS
rakennuskohteen osoite			piirustuksen sisältö
KIIRUNATIE			1 - KERROS
			mitäkeava
			1/100
VANTAAN KAUPUNGIN			
RAKENNUSVIRASTO, TALONSUUNNITTELUOSASTO			suunn. ala
KIELOTIE 13 01300 VANTAA 30 puh.vaihde 8391			työn n:o
piiri: <i>Ehkä Rintala</i>			38150
VANTAA 25.7.1984			muutos
			piir. n:o
			ark 2

ERKKI

RAKENNUKSEN KAIKKI TILAT VARUSTETAAN
TILAKOHTAISILLA KÄYTTÖTARKOITUKSEN
MUKAISILLA RIITÄVÄLLÄ ILMANVAIHDOLLA

RAKENNUKSEN KERROSALA 1058 m²
TILAVUUS 3580 m³

○ SVK

○ SVK

○ SVK