

Lämpökuvausraportti

Raportointipäiväys: 25.1.2012



ThermoSunEco Oy

Annantie 19, 04220 Kerava

P. 010 2191 499

Lämpökuvausraportti

Jokiuoman päiväkoti



Asiakkaan nimi:

Vantaan tilakeskus

Mikko Krohn

01300 Vantaa

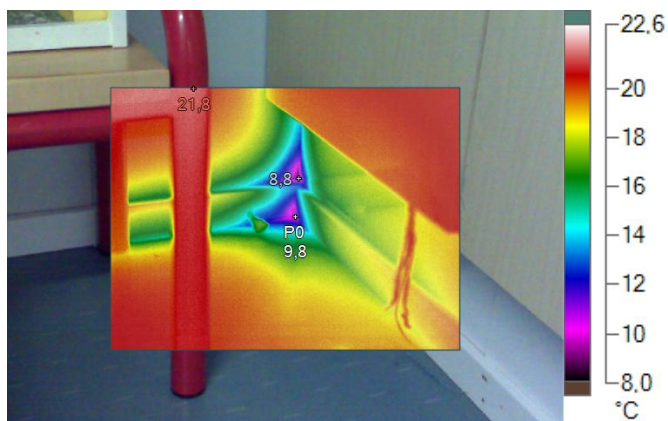
Lämpökuvausraportti

Raportointipäiväys: 25.1.2012

Kohde: Jokiuoman päiväkoti

Kuvausajankohta: 25.1.2012 9:49:08

Kuvauskohde: Kotikeittiö (4)



Valokuva kohteesta

Kuvausolosuhteet:

Kuvauksen suorittaja	Ville Suvivuo
Ulkoilman lämpötila	-7,0 C
Paine-ero rakenteen yli (Pa)	-5.. -9 Pa
Kuvausetäisyys	2 m

Lämpökuvan merkkiedot:

Nimi	Lämpötila	Emissiivisyys	Tausta
Kuuma	21,8°C	0,94	22,0°C
Kylmä	8,8°C	0,94	22,0°C
P0	9,8°C	0,94	22,0°C

Kuvan ja kameran yleiset tiedot:

	IR001484.IS2
Taustalämpötila	22,0°C
Keskilämpötila	18,8°C
Kuva-asteikko	8,8°C ... 21,8°C
Kameramalli	Fluke TiR32
Kameran sarjanumero	Fluke TiR32-10070314
Kuvan aika	25.1.2012 9:49:08
Kalibrointialue	-10,0°C ... 80,0°C

Lämpötilaindeksit:

Talue= mittausalueen minimilämpötila	8,8
To = Ulkolämpötila =	-7,0
Ti = sisälämpötila (mittaus 1,1m korkeudelta, keskeltä huonetilaa) =	22,0
Lämpötilaindeksi alueen minimilämpötilasta=	54

Kommentit: Kaapiston takaa ilmavotoa. Ilma ei pääse kunnolla kiertämään. Korjausluokka 1

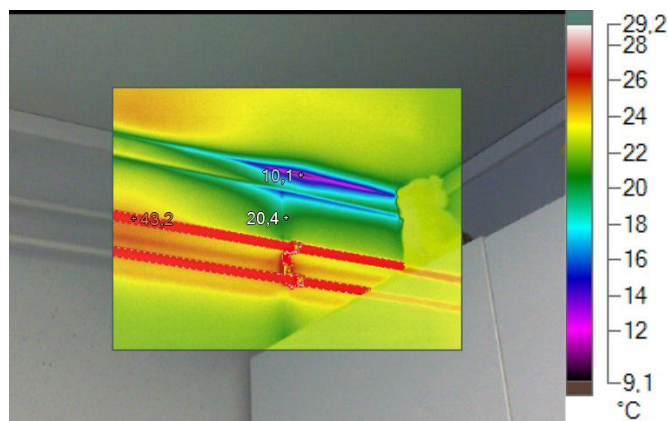
Lämpökuvausraportti

Raportointipäiväys: 25.1.2012

Kohde: Jokiuoman päiväkoti

Kuvausajankohta: 25.1.2012 9:51:41

Kuvauskohde: Leikki ja lepo huone (6)



Valokuva kohteesta

Kuvausolosuhteet:

Kuvauksen suorittaja	Ville Suvivuo
Ulkoilman lämpötilä	-7,0 C
Paine-ero rakenteen yli (Pa)	-5.. -9 Pa
Kuvausetäisyys	2 m

Lämpökuvan merkkiedot:

Nimi	Lämpötilä	Emissiivisyys	Tausta
Keskipiste	20,4°C	0,94	22,5°C
Kuuma	43,2°C	0,94	22,5°C
Kylmä	10,1°C	0,94	22,5°C

Kuvan ja kameran yleiset tiedot:

	IR001485.IS2
Taustalämpötilä	22,5°C
Keskilämpötilä	23,2°C
Kuva-asteikko	10,1°C ... 43,2°C
Kameramalli	Fluke TiR32
Kameran sarjanumero	Fluke TiR32-10070314
Kuvan aika	25.1.2012 9:51:41
Kalibrointialue	-10,0°C ... 80,0°C

Lämpötilaindeksit:

Talue= mittausalueen minimilämpötilä	10,1
To = Ulkolämpötilä =	-7,0
Ti = sisälämpötilä (mittaus 1,1m korkeudelta, keskeltä huonetilaa) =	22,5
Lämpötilaindeksi alueen minimilämpötilasta=	58

Kommentit: KAton ja seinän liitoksessa ilmavuotoa. Korjausluokka 1

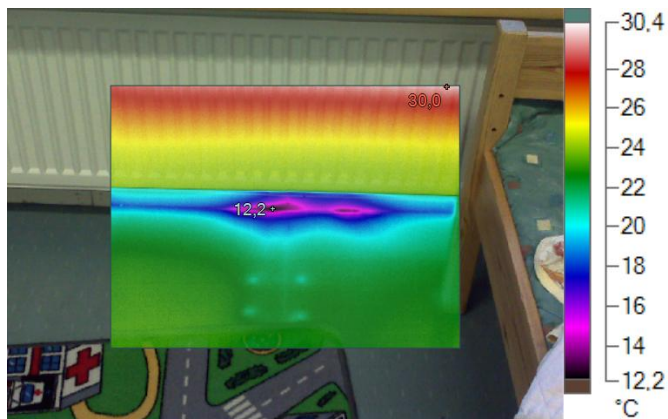
Lämpökuvausraportti

Raportointipäiväys: 25.1.2012

Kohde: Jokiuoman päiväkoti

Kuvausajankohta: 25.1.2012 9:54:30

Kuvauskohde: Leikki ja lepo huone (6)



Valokuva kohteesta

Kuvausolosuhteet:

Kuvauksen suorittaja	Ville Suvivuo
Ulkoilman lämpötila	-7,0 C
Paine-ero rakenteen yli (Pa)	-5.. -9 Pa
Kuvausetäisyys	2 m

Lämpökuvan merkkiedot:

Nimi	Lämpötila	Emissiivisyys	Tausta
Kuuma	30,0°C	0,94	22,5°C
Kylmä	12,2°C	0,94	22,5°C

Kuvan ja kameran yleiset tiedot:

	IR001486.IS2
Taustalämpötila	22,5°C
Keskilämpötila	23,2°C
Kuva-asteikko	12,2°C ... 30,0°C
Kameramalli	Fluke TiR32
Kameran sarjanumero	Fluke TiR32-10070314
Kuvan aika	25.1.2012 9:54:30
Kalibrointialue	-10,0°C ... 80,0°C

Lämpötilaindeksit:

Talue= mittausalueen minimilämpötila	12,2
To = Ulkolämpötila =	-7,0
Ti = sisälämpötila (mittaus 1,1m korkeudelta, keskeltä huonetilaa) =	22,5
Lämpötilaindeksi alueen minimilämpötilasta=	65

Kommentit: Patterin alla seinän ja lattian liitoskohdassa ilmavuoto. Korjausluokka 3

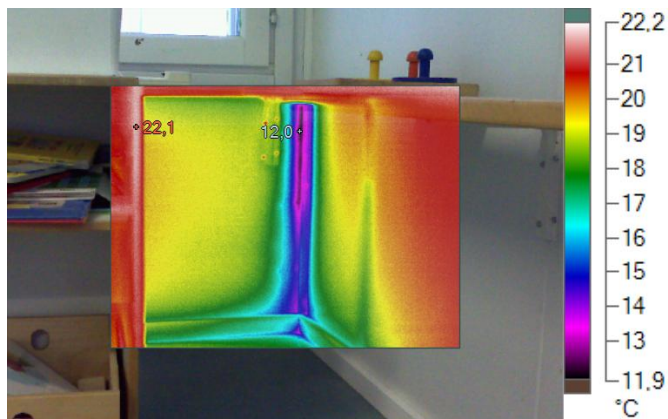
Lämpökuvausraportti

Raportointipäiväys: 25.1.2012

Kohde: Jokuoman päiväkoti

Kuvausajankohta: 25.1.2012 9:58:43

Kuvauskohde: Ryhmähuone (10)



Valokuva kohteesta

Kuvausolosuhteet:

Kuvauksen suorittaja	Ville Suvivuo
Ulkoilman lämpötila	-7,0 C
Paine-ero rakenteen yli (Pa)	-5.. -9 Pa
Kuvausetäisyys	2 m

Lämpökuvan merkkiedot:

Nimi	Lämpötila	Emissiivisyys	Tausta
Kuuma	22,1°C	0,94	22,5°C
Kylmä	12,0°C	0,94	22,5°C

Kuvan ja kameran yleiset tiedot:

	IR001487.IS2
Taustalämpötila	22,5°C
Keskilämpötila	19,0°C
Kuva-asteikko	12,0°C ... 22,1°C
Kameramalli	Fluke TiR32
Kameran sarjanumero	Fluke TiR32-10070314
Kuvan aika	25.1.2012 9:58:43
Kalibrointialue	-10,0°C ... 80,0°C

Lämpötilaindeksit:

Talue= mittausalueen minimilämpötila	12,0
To = Ulkolämpötila =	-7,0
Ti = sisälämpötila (mittaus 1,1m korkeudelta, keskeltä huonetilaa) =	22,5
Lämpötilaindeksi alueen minimilämpötilasta=	64

Kommentit: Nurkassa ilmavuotoa. Korjausluokka 3

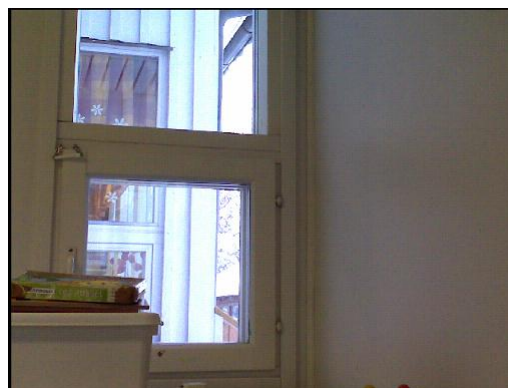
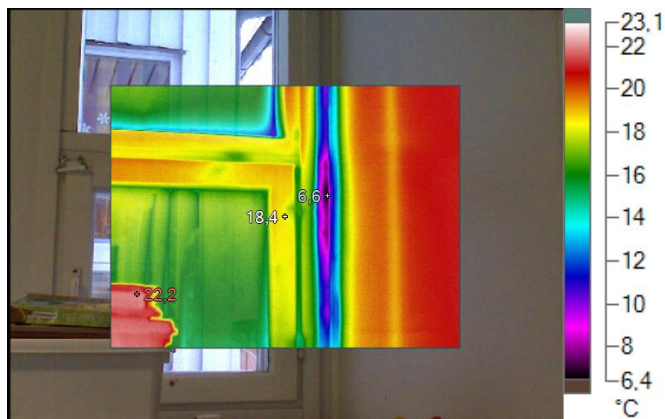
Lämpökuvausraportti

Raportointipäiväys: 25.1.2012

Kohde: Jokiuoman päiväkoti

Kuvausajankohta: 25.1.2012 9:59:04

Kuvauskohde: Ryhmähuone (10)



Valokuva kohteesta

Kuvaolosuhteet:

Kuvauksen suorittaja	Ville Suvivuo
Ulkoilman lämpötilä	-7,0 C
Paine-ero rakenteen yli (Pa)	-5.. -9 Pa
Kuvausetäisyys	2 m

Lämpökuvan merkkiedot:

Nimi	Lämpötilä	Emissiivisyys	Tausta
Keskipiste	18,4°C	0,94	22,5°C
Kuuma	22,2°C	0,94	22,5°C
Kylmä	6,6°C	0,94	22,5°C

Kuvan ja kameran yleiset tiedot:

	IR001488.IS2
Taustalämpötilä	22,5°C
Keskilämpötilä	17,8°C
Kuva-asteikko	6,6°C ... 22,2°C
Kameramalli	Fluke TiR32
Kameran sarjanumero	Fluke TiR32-10070314
Kuvan aika	25.1.2012 9:59:04
Kalibrointialue	-10,0°C ... 80,0°C

Lämpötilaindeksit:

Talue= mittausalueen minimilämpötilä	6,6
To = Ulkolämpötilä =	-7,0
Ti = sisälämpötilä (mittaus 1,1m korkeudelta, keskeltä huonetilaa) =	22,5
Lämpötilaindeksi alueen minimilämpötilasta=	46

Kommentit: Ikkunan ja seinä liitoskohdassa ilmavuotoa. Korjausluokka 1

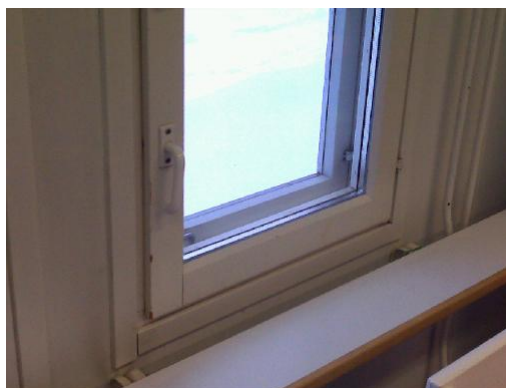
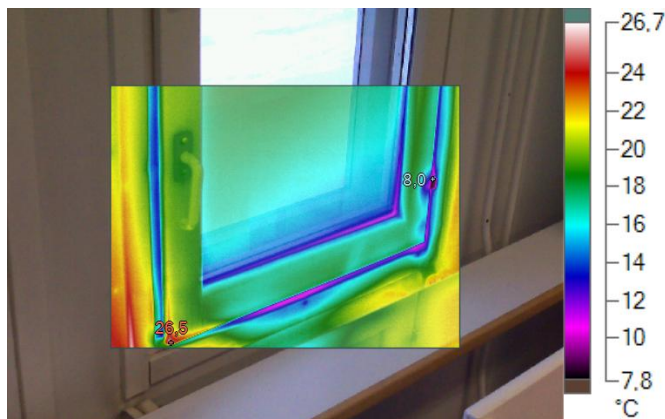
Lämpökuvausraportti

Raportointipäiväys: 25.1.2012

Kohde: Jokiuoman päiväkoti

Kuvausajankohta: 25.1.2012 10:04:35

Kuvauskohde: Lepo ja leikki (13)



Valokuva kohteesta

Kuvausolosuhteet:

Kuvauksen suorittaja	Ville Suvivuo
Ulkoilman lämpötila	-7,0 C
Paine-ero rakenteen yli (Pa)	-5.. -9 Pa
Kuvausetäisyys	2 m

Lämpökuvan merkkiedot:

Nimi	Lämpötila	Emissiivisyys	Tausta
Kuuma	26,5°C	0,94	22,5°C
Kylmä	8,0°C	0,94	22,5°C

Kuvan ja kameran yleiset tiedot:

	IR001489.IS2
Taustalämpötila	22,5°C
Keskilämpötila	17,8°C
Kuva-asteikko	8,0°C ... 26,5°C
Kameramalli	Fluke TiR32
Kameran sarjanumero	Fluke TiR32-10070314
Kuvan aika	25.1.2012 10:04:35
Kalibrointialue	-10,0°C ... 80,0°C

Lämpötilaindeksit:

Talue= mittausalueen minimilämpötila	8,0
To = Ulkolämpötila =	-7,0
Ti = sisälämpötila (mittaus 1,1m korkeudelta, keskeltä huonetilaa) =	22,5
Lämpötilaindeksi alueen minimilämpötilasta=	51

Kommentit: Tuuletusikkunassa tiivistevuotoja. Korjausluokka 1

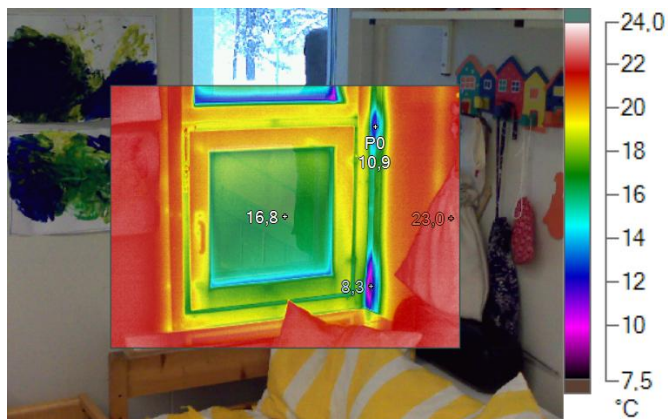
Lämpökuvausraportti

Raportointipäiväys: 25.1.2012

Kohde: Jokiuoman päiväkoti

Kuvausajankohta: 25.1.2012 10:07:20

Kuvauskohde: Ryhmähuone (17)



Valokuva kohteesta

Kuvaolosuhteet:

Kuvauksen suorittaja	Ville Suvivuo
Ulkoilman lämpötila	-7,0 C
Paine-ero rakenteen yli (Pa)	-5.. -9 Pa
Kuvausetäisyys	2 m

Lämpökuvan merkkiedot:

Nimi	Lämpötila	Emissiivisyys	Tausta
Keskipiste	16,8°C	0,94	22,5°C
Kuuma	23,0°C	0,94	22,5°C
Kylmä	8,3°C	0,94	22,5°C
P0	10,9°C	0,94	22,5°C

Kuvan ja kameran yleiset tiedot:

	IR001490.IS2
Taustalämpötila	22,5°C
Keskilämpötila	19,5°C
Kuva-asteikko	8,3°C ... 23,0°C
Kameramalli	Fluke TiR32
Kameran sarjanumero	Fluke TiR32-10070314
Kuvan aika	25.1.2012 10:07:20
Kalibrointialue	-10,0°C ... 80,0°C

Lämpötilaindeksit:

Talue= mittausalueen minimilämpötila	8,3
To = Ulkolämpötila =	-7,0
Ti = sisälämpötila (mittaus 1,1m korkeudelta, keskeltä huonetilaa) =	22,5
Lämpötilaindeksi alueen minimilämpötilasta=	52

Kommentit: Tuuletusikkunan ja seinän liitoskohdassa ilmavuotoja. Korjausluokka 1

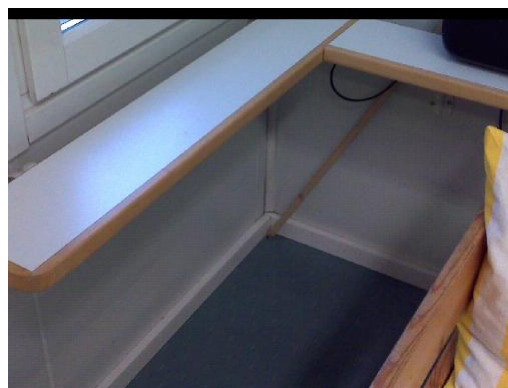
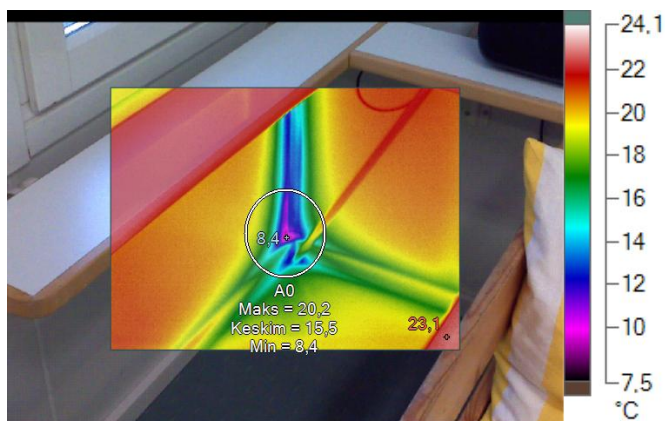
Lämpökuvausraportti

Raportointipäiväys: 25.1.2012

Kohde: Jokiuoman päiväkoti

Kuvausajankohta: 25.1.2012 10:08:23

Kuvauskohde: Ryhmähuone (17)



Valokuva kohteesta

Kuvausolosuhteet:

Kuvauksen suorittaja	Ville Suvivuo
Ulkoilman lämpötila	-7,0 C
Paine-ero rakenteen yli (Pa)	-5.. -9 Pa
Kuvausetäisyys	2 m

Lämpökuvan merkkiedot:

Nimi	Keskiarvo	Minimi	Maksimi	Emissiivisyys	Tausta
A0	15,5°C	8,4°C	20,2°C	0,94	22,5°C

Nimi	Lämpötila	Emissiivisyys	Tausta
Kuuma	23,1°C	0,94	22,5°C
Kylmä	8,4°C	0,94	22,5°C

Kuvan ja kameran yleiset tiedot:

	IR001491.IS2
Taustalämpötila	22,5°C
Keskilämpötila	19,6°C
Kuva-asteikko	8,4°C ... 23,1°C
Kameramalli	Fluke TiR32
Kameran sarjanumero	Fluke TiR32-10070314
Kuvan aika	25.1.2012 10:08:23
Kalibrointialue	-10,0°C ... 80,0°C

Lämpötilaindeksit:

Talue= mittausalueen minimilämpötila	8,4
To = Ulkolämpötila =	-7,0
Ti = sisälämpötila (mittaus 1,1m korkeudelta, keskeltä huonetilaa) =	22,5
Lämpötilaindeksi alueen minimilämpötilasta=	52

Kommentit: Alanurkassa ilmavuoto. Korjausluokka 1

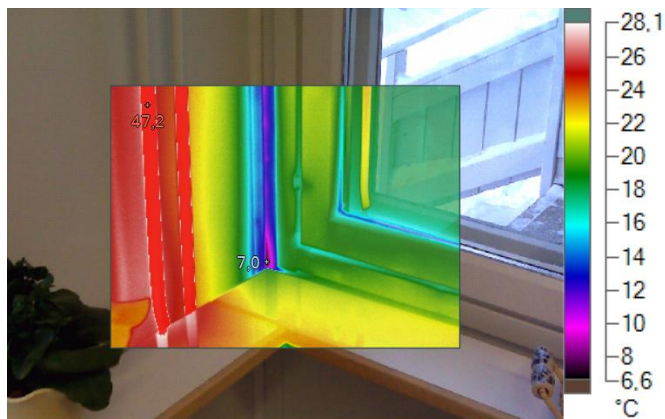
Lämpökuvausraportti

Raportointipäiväys: 25.1.2012

Kohde: Jokiuoman päiväkoti

Kuvausajankohta: 25.1.2012 10:09:58

Kuvauskohde: Ryhmähuone (17)



Valokuva kohteesta

Kuvausolosuhteet:

Kuvauksen suorittaja	Ville Suvivuo
Ulkoilman lämpötila	-7,0 C
Paine-ero rakenteen yli (Pa)	-5.. -9 Pa
Kuvausetäisyys	2 m

Lämpökuvan merkkiedot:

Nimi	Lämpötila	Emissiivisyys	Tausta
Kuuma	47,2°C	0,94	22,5°C
Kylmä	7,0°C	0,94	22,5°C

Kuvan ja kameran yleiset tiedot:

	IR001492.IS2
Taustalämpötila	22,5°C
Keskilämpötila	21,6°C
Kuva-asteikko	7,0°C ... 47,2°C
Kameramalli	Fluke TiR32
Kameran sarjanumero	Fluke TiR32-10070314
Kuvan aika	25.1.2012 10:09:58
Kalibrointialue	-10,0°C ... 80,0°C

Lämpötilaindeksit:

Talve= mittausalueen minimilämpötila	7,0
To = Ulkolämpötila =	-7,0
Ti = sisälämpötila (mittaus 1,1m korkeudelta, keskeltä huonetilaa) =	22,5
Lämpötilaindeksi alueen minimilämpötilasta=	47

Kommentit: Karmin ja seinän liitoksessa ilmavuoto. Korjausluokka 1

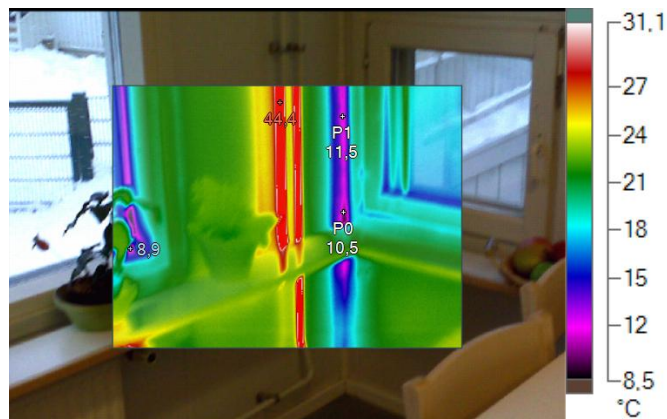
Lämpökuvausraportti

Raportointipäiväys: 25.1.2012

Kohde: Jokiuoman päiväkoti

Kuvausajankohta: 25.1.2012 10:10:43

Kuvauskohde: Ryhmähuone (17)



Valokuva kohteesta

Kuvaolosuhteet:

Kuvauksen suorittaja	Ville Suvivuo
Ulkoilman lämpötila	-7,0 C
Paine-ero rakenteen yli (Pa)	-5.. -9 Pa
Kuvausetäisyys	2 m

Lämpökuvan merkkiedot:

Nimi	Lämpötila	Emissiivisyys	Tausta
Kuuma	44,4°C	0,94	22,5°C
Kylmä	8,9°C	0,94	22,5°C
P0	10,5°C	0,94	22,5°C
P1	11,5°C	0,94	22,5°C

Kuvan ja kameran yleiset tiedot:

	IR001493.IS2
Taustalämpötila	22,5°C
Keskilämpötila	21,2°C
Kuva-asteikko	8,9°C ... 44,4°C
Kameramalli	Fluke TiR32
Kameran sarjanumero	Fluke TiR32-10070314
Kuvan aika	25.1.2012 10:10:43
Kalibrointialue	-10,0°C ... 80,0°C

Lämpötilaindeksit:

Talue= mittausalueen minimilämpötila	10,5
To = Ulkolämpötila =	-7,0
Ti = sisälämpötila (mittaus 1,1m korkeudelta, keskeltä huonetilaa) =	22,5
Lämpötilaindeksi alueen minimilämpötilasta=	59

Kommentit: Ikkunan ja seinän liitoksessa ilmavuotoa. Korjausluokka 1

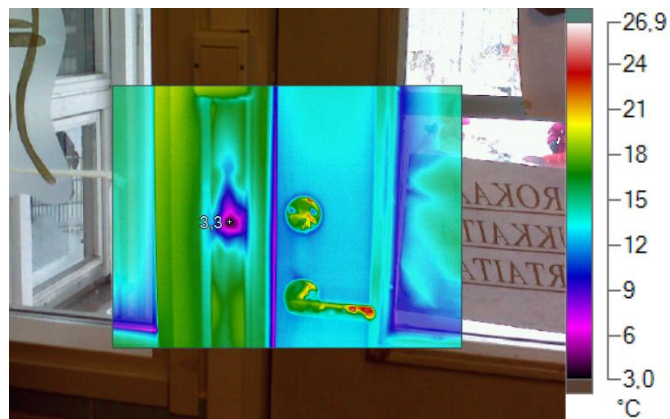
Lämpökuvausraportti

Raportointipäiväys: 25.1.2012

Kohde: Jokiuoman päiväkoti

Kuvausajankohta: 25.1.2012 10:17:00

Kuvauskohde: TK-Eteinen (15)



Valokuva kohteesta

Kuvausolosuhteet:

Kuvauksen suorittaja	Ville Suvivuo
Ulkoilman lämpötilä	-7,0 C
Paine-ero rakenteen yli (Pa)	-5.. -9 Pa
Kuvausetäisyys	2 m

Lämpökuvan merkkiedot:

Nimi	Lämpötilä	Emissiivisyys	Tausta
Kylmä	3,3°C	0,94	20,0°C

Kuvan ja kameran yleiset tiedot:

	IR001494.IS2
Taustalämpötilä	20,0°C
Keskilämpötilä	13,9°C
Kuva-asteikko	3,3°C ... 25,4°C
Kameramalli	Fluke TiR32
Kameran sarjanumero	Fluke TiR32-10070314
Kuvan aika	25.1.2012 10:17:00
Kalibrointialue	-10,0°C ... 80,0°C

Lämpötilaindeksit:

Talue= mittausalueen minimilämpötilä	3,3
To = Ulkolämpötilä =	-7,0
Ti = sisälämpötilä (mittaus 1,1m korkeudelta, keskeltä huonetilaa) =	20,0
Lämpötilaindeksi alueen minimilämpötilasta=	-100

Kommentit: Muovi suojan alla kylmä kohta. Alla toden näköisesti eristämätön läpivienti.

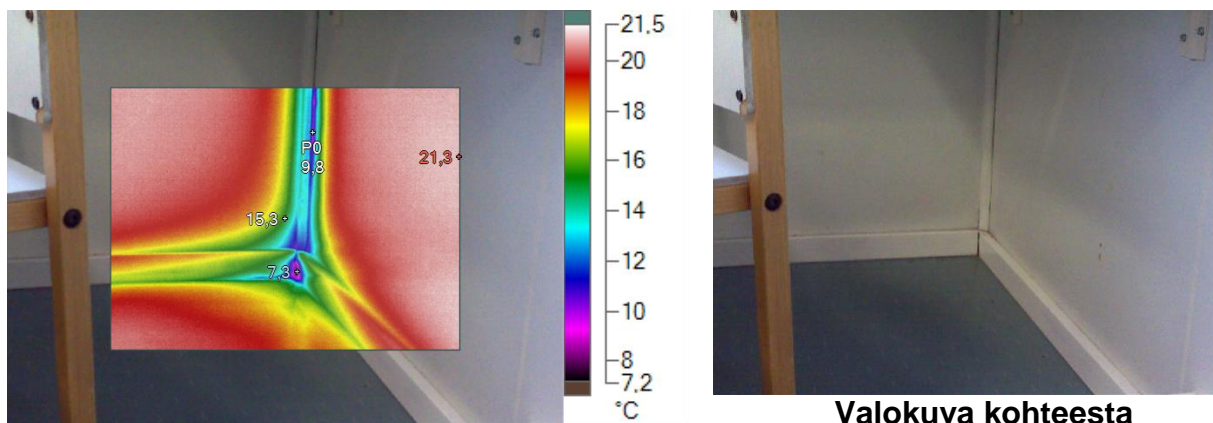
Lämpökuvausraportti

Raportointipäiväys: 25.1.2012

Kohde: Jokiuoman päiväkoti

Kuvausajankohta: 25.1.2012 10:36:27

Kuvauskohde: Ryhmähuone (39)



Kuvaolosuhteet:

Kuvauksen suorittaja	Ville Suvivuo
Ulkoilman lämpötila	-7,0 C
Paine-ero rakenteen yli (Pa)	-5.. -9 Pa
Kuvausetäisyys	2 m

Lämpökuvan merkkiedot:

Nimi	Lämpötila	Emissiivisyys	Tausta
Keskipiste	15,3°C	0,94	22,5°C
Kuuma	21,3°C	0,94	22,5°C
Kylmä	7,3°C	0,94	22,5°C
P0	9,8°C	0,94	22,5°C

Kuvan ja kameran yleiset tiedot:

	IR001496.IS2
Taustalämpötila	22,5°C
Keskilämpötila	18,9°C
Kuva-asteikko	7,3°C ... 21,3°C
Kameramalli	Fluke TiR32
Kameran sarjanumero	Fluke TiR32-10070314
Kuvan aika	25.1.2012 10:36:27
Kalibrointialue	-10,0°C ... 80,0°C

Lämpötilaindeksit:

Talue= mittausalueen minimilämpötila	7,3
To = Ulkolämpötila =	-7,0
Ti = sisälämpötila (mittaus 1,1m korkeudelta, keskeltä huonetilaa) =	22,5
Lämpötilaindeksi alueen minimilämpötilasta=	48

Kommentit: Alanurkassa ja seinien liitoskohdassa ilmavuotoa. Korjausluokka 1

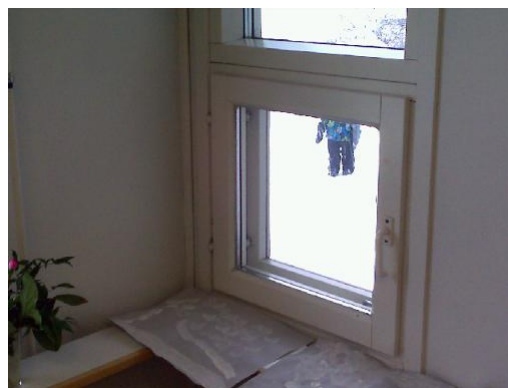
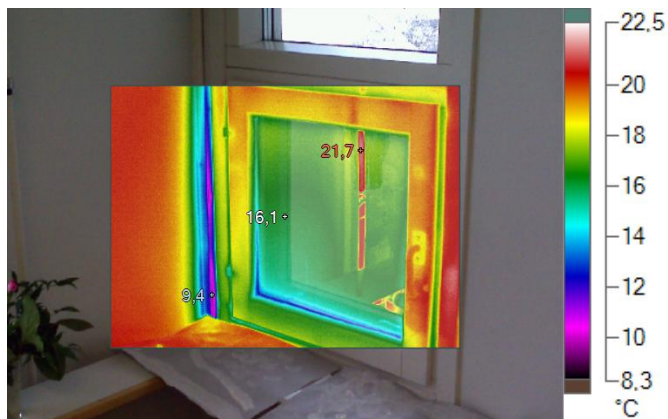
Lämpökuvausraportti

Raportointipäiväys: 25.1.2012

Kohde: Jokiuoman päiväkoti

Kuvausajankohta: 25.1.2012 10:37:11

Kuvauskohde: Ryhmähuone (39)



Valokuva kohteesta

Kuvausolosuhteet:

Kuvauksen suorittaja	Ville Suvivuo
Ulkoilman lämpötilä	-7,0 C
Paine-ero rakenteen yli (Pa)	-5.. -9 Pa
Kuvausetäisyys	2 m

Lämpökuvan merkkiedot:

Nimi	Lämpötilä	Emissiivisyys	Tausta
Keskipiste	16,1°C	0,94	22,5°C
Kuuma	21,7°C	0,94	22,5°C
Kylmä	9,4°C	0,94	22,5°C

Kuvan ja kameran yleiset tiedot:

	IR001497.IS2
Taustalämpötilä	22,5°C
Keskilämpötilä	17,9°C
Kuva-asteikko	9,4°C ... 21,7°C
Kameramalli	Fluke TiR32
Kameran sarjanumero	Fluke TiR32-10070314
Kuvan aika	25.1.2012 10:37:11
Kalibrointialue	-10,0°C ... 80,0°C

Lämpötilaindeksit:

Talue= mittausalueen minimilämpötilä	9,4
To = Ulkolämpötilä =	-7,0
Ti = sisälämpötilä (mittaus 1,1m korkeudelta, keskeltä huonetilaa) =	22,5
Lämpötilaindeksi alueen minimilämpötilasta=	56

Kommentit: Ikkunan ja seinän liitoskohdassa ilmavuoto. Korjausluokka 1

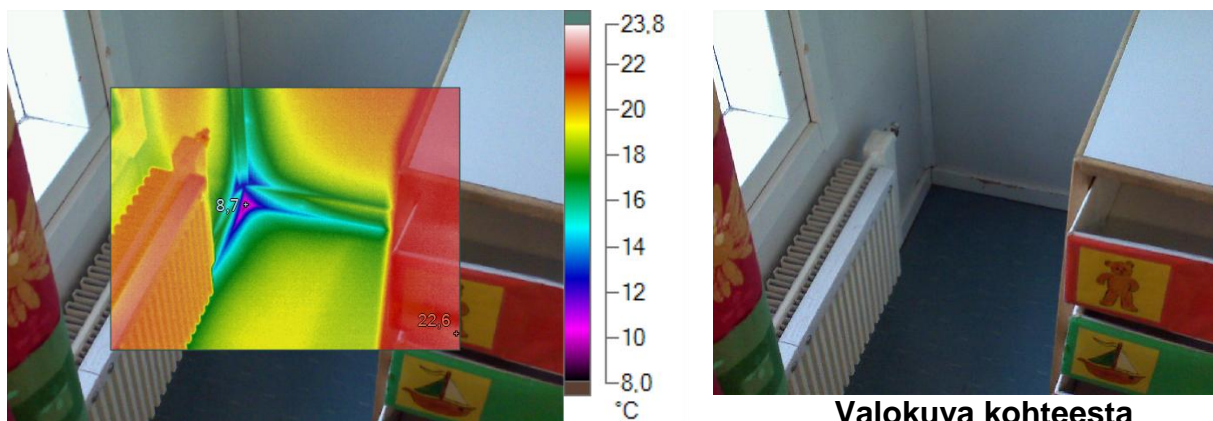
Lämpökuvausraportti

Raportointipäiväys: 25.1.2012

Kohde: Jokiuoman päiväkoti

Kuvausajankohta: 25.1.2012 10:42:22

Kuvauskohde: Pienryhmä (42)



Kuvausolosuhteet:

Kuvauksen suorittaja	Ville Suvivuo
Ulkoilman lämpötila	-7,0 C
Paine-ero rakenteen yli (Pa)	-5.. -9 Pa
Kuvausetäisyys	2 m

Lämpökuvan merkkiedot:

Nimi	Lämpötila	Emissiivisyys	Tausta
Kuuma	22,6°C	0,94	22,5°C
Kylmä	8,7°C	0,94	22,5°C

Kuvan ja kameran yleiset tiedot:

	IR001498.IS2
Taustalämpötila	22,5°C
Keskilämpötila	19,4°C
Kuva-asteikko	8,7°C ... 22,6°C
Kameramalli	Fluke TiR32
Kameran sarjanumero	Fluke TiR32-10070314
Kuvan aika	25.1.2012 10:42:22
Kalibrointialue	-10,0°C ... 80,0°C

Lämpötilaindeksit:

Talue= mittausalueen minimilämpötila	8,7
To = Ulkolämpötila =	-7,0
Ti = sisälämpötila (mittaus 1,1m korkeudelta, keskeltä huonetilaa) =	22,5
Lämpötilaindeksi alueen minimilämpötilasta=	53

Kommentit: Alanurkassa ilmapuoto. Korjausluokka 1

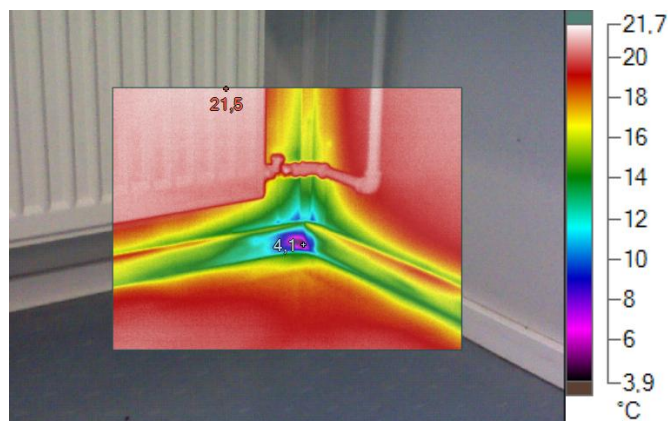
Lämpökuvausraportti

Raportointipäiväys: 25.1.2012

Kohde: Jokiuoman päiväkoti

Kuvausajankohta: 25.1.2012 10:47:10

Kuvauskohde: Leikki ja lepo huone (50)



Valokuva kohteesta

Kuvausolosuhteet:

Kuvauksen suorittaja	Ville Suvivuo
Ulkoilman lämpötila	-7,0 C
Paine-ero rakenteen yli (Pa)	-5.. -9 Pa
Kuvausetäisyys	2 m

Lämpökuvan merkkiedot:

Nimi	Lämpötila	Emissiivisyys	Tausta
Kuuma	21,5°C	0,94	22,5°C
Kylmä	4,1°C	0,94	22,5°C

Kuvan ja kameran yleiset tiedot:

	IR001499.IS2
Taustalämpötila	22,5°C
Keskilämpötila	18,5°C
Kuva-asteikko	4,1°C ... 21,5°C
Kameramalli	Fluke TiR32
Kameran sarjanumero	Fluke TiR32-10070314
Kuvan aika	25.1.2012 10:47:10
Kalibrointialue	-10,0°C ... 80,0°C

Lämpötilaindeksit:

Talue= mittausalueen minimilämpötila	4,1
To = Ulkolämpötila =	-7,0
Ti = sisälämpötila (mittaus 1,1m korkeudelta, keskeltä huonetilaa) =	22,5
Lämpötilaindeksi alueen minimilämpötilasta=	38

Kommentit: Alanurkassa ilmavuoto. Korjausluokka 1

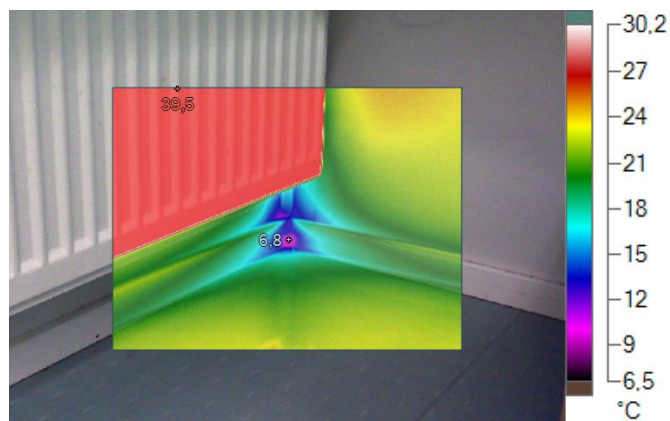
Lämpökuvausraportti

Raportointipäiväys: 25.1.2012

Kohde: Jokiuoman päiväkoti

Kuvausajankohta: 25.1.2012 10:53:18

Kuvauskohde: Ryhmähuone (48)



Valokuva kohteesta

Kuvausolosuhteet:

Kuvauksen suorittaja	Ville Suvivuo
Ulkoilman lämpötila	-7,0 C
Paine-ero rakenteen yli (Pa)	-5.. -9 Pa
Kuvausetäisyys	2 m

Lämpökuvan merkkiedot:

Nimi	Lämpötila	Emissiivisyys	Tausta
Kuuma	39,5°C	0,94	22,5°C
Kylmä	6,8°C	0,94	22,5°C

Kuvan ja kameran yleiset tiedot:

	IR001500.IS2
Taustalämpötila	22,5°C
Keskilämpötila	25,2°C
Kuva-asteikko	6,8°C ... 39,5°C
Kameramalli	Fluke TiR32
Kameran sarjanumero	Fluke TiR32-10070314
Kuvan aika	25.1.2012 10:53:18
Kalibrointialue	-10,0°C ... 80,0°C

Lämpötilaindeksit:

Talue= mittausalueen minimilämpötila	6,8
To = Ulkolämpötila =	-7,0
Ti = sisälämpötila (mittaus 1,1m korkeudelta, keskeltä huonetilaa) =	22,5
Lämpötilaindeksi alueen minimilämpötilasta=	47

Kommentit: Alanurkassa ilmavuotoa. Korjausluokka 1

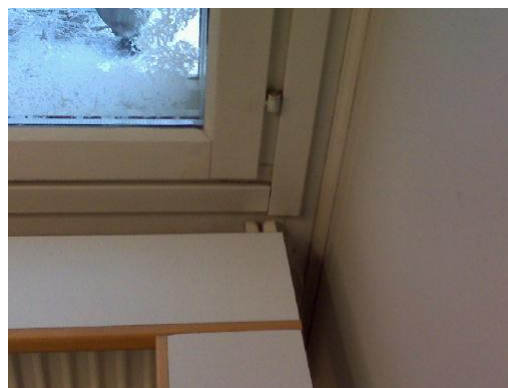
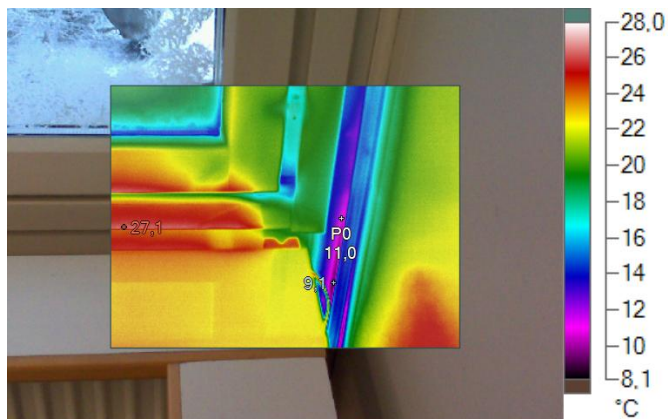
Lämpökuvausraportti

Raportointipäiväys: 25.1.2012

Kohde: Jokiuoman päiväkoti

Kuvausajankohta: 25.1.2012 10:53:46

Kuvauskohde: Ryhmähuone (48)



Valokuva kohteesta

Kuvausolosuhteet:

Kuvauksen suorittaja	Ville Suvivuo
Ulkoilman lämpötila	-7,0 C
Paine-ero rakenteen yli (Pa)	-5.. -9 Pa
Kuvausetäisyys	2 m

Lämpökuvan merkkiedot:

Nimi	Lämpötila	Emissiivisyys	Tausta
Kuuma	27,1°C	0,94	22,5°C
Kylmä	9,1°C	0,94	22,5°C
P0	11,0°C	0,94	22,5°C

Kuvan ja kameran yleiset tiedot:

	IR001501.IS2
Taustalämpötila	22,5°C
Keskilämpötila	21,0°C
Kuva-asteikko	9,1°C ... 27,1°C
Kameramalli	Fluke TiR32
Kameran sarjanumero	Fluke TiR32-10070314
Kuvan aika	25.1.2012 10:53:46
Kalibrointialue	-10,0°C ... 80,0°C

Lämpötilaindeksit:

Talue= mittausalueen minimilämpötila	9,1
To = Ulkolämpötila =	-7,0
Ti = sisälämpötila (mittaus 1,1m korkeudelta, keskeltä huonetilaa) =	22,5
Lämpötilaindeksi alueen minimilämpötilasta=	55

Kommentit: Seinän ja ikkunan liitoksessa ilmavuoto. Korjausluokka 1

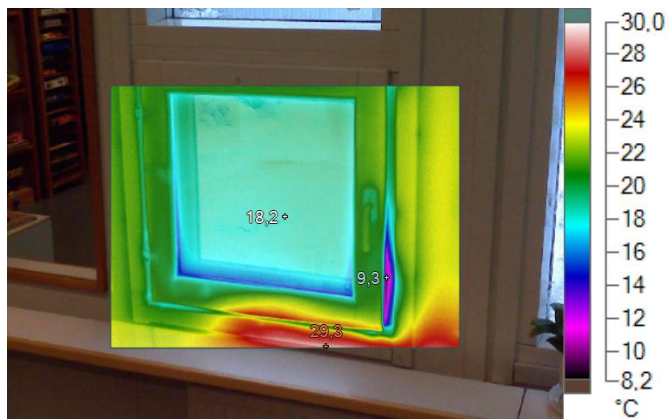
Lämpökuvausraportti

Raportointipäiväys: 25.1.2012

Kohde: Jokiuoman päiväkoti

Kuvausajankohta: 25.1.2012 10:54:58

Kuvauskohde: Ryhmähuone (48)



Valokuva kohteesta

Kuvaolosuhteet:

Kuvauksen suorittaja	Ville Suvivuo
Ulkoilman lämpötila	-7,0 C
Paine-ero rakenteen yli (Pa)	-5.. -9 Pa
Kuvausetäisyys	2 m

Lämpökuvan merkkiedot:

Nimi	Lämpötila	Emissiivisyys	Tausta
Keskipiste	18,2°C	0,94	22,5°C
Kuuma	29,3°C	0,94	22,5°C
Kylmä	9,3°C	0,94	22,5°C

Kuvan ja kameran yleiset tiedot:

	IR001502.IS2
Taustalämpötila	22,5°C
Keskilämpötila	20,6°C
Kuva-asteikko	9,3°C ... 29,3°C
Kameramalli	Fluke TiR32
Kameran sarjanumero	Fluke TiR32-10070314
Kuvan aika	25.1.2012 10:54:58
Kalibrointialue	-10,0°C ... 80,0°C

Lämpötilaindeksit:

Talue= mittausalueen minimilämpötila	9,3
To = Ulkolämpötila =	-7,0
Ti = sisälämpötila (mittaus 1,1m korkeudelta, keskeltä huonetilaa) =	22,5
Lämpötilaindeksi alueen minimilämpötilasta=	55

Kommentit: Tuuletusikkunan tiivistevuoto. Ikkuna ei sulkeudu kunnolla. Tiiviste on ehjä.