

LITE 2 (4)

- 1) Kosteusjalkia seinässä ja kattoläpiviennissä (IV, viemäri)
- 2) Kosteusjalkia kattoläpiviennissä (IV)
- 3) Seinan alaosa mätä.
- 4) -||-
- 5) Eitar kastuttu, koska ei päästy



1720

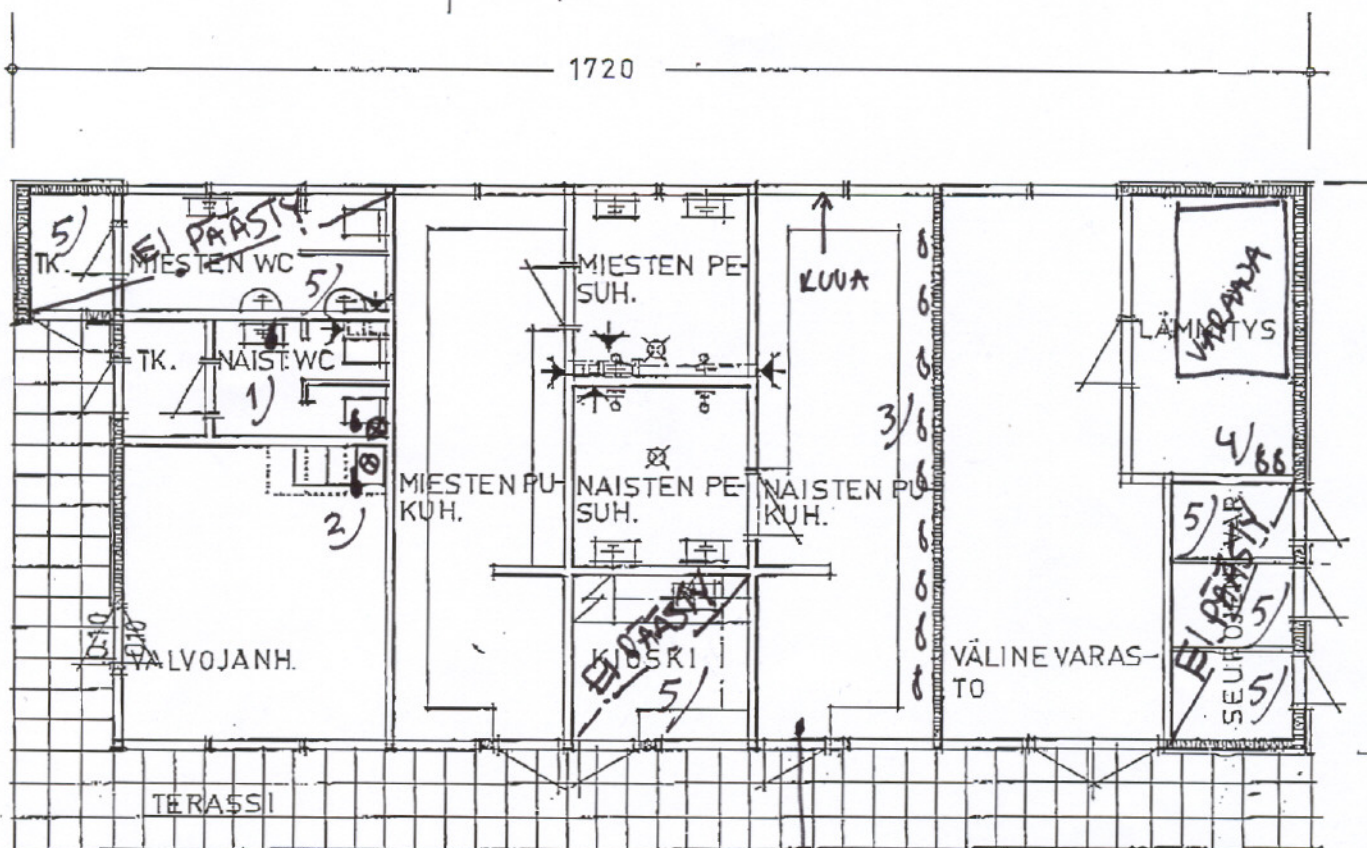
200

560

130

130

POHJA

LÄMPÖPUIKET OVEN
EDESSÄ KYNNYKSENÄ

RAKENNUSALA 120 M²
TILAVUUS 320 M³

ARKISTOKAPPAL
Talonsuunnittelutoim

tS

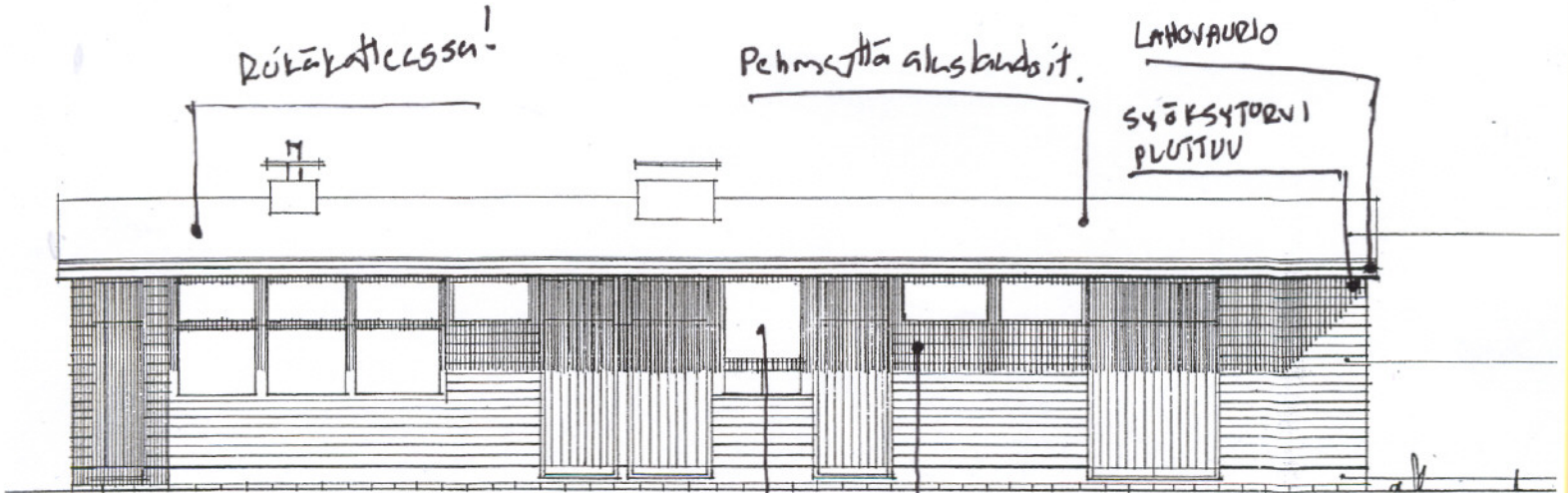
A... 4 96 01 / 003

Ruokatelessa!

Pehmeillä akselidoit.

LAHOVAUJO

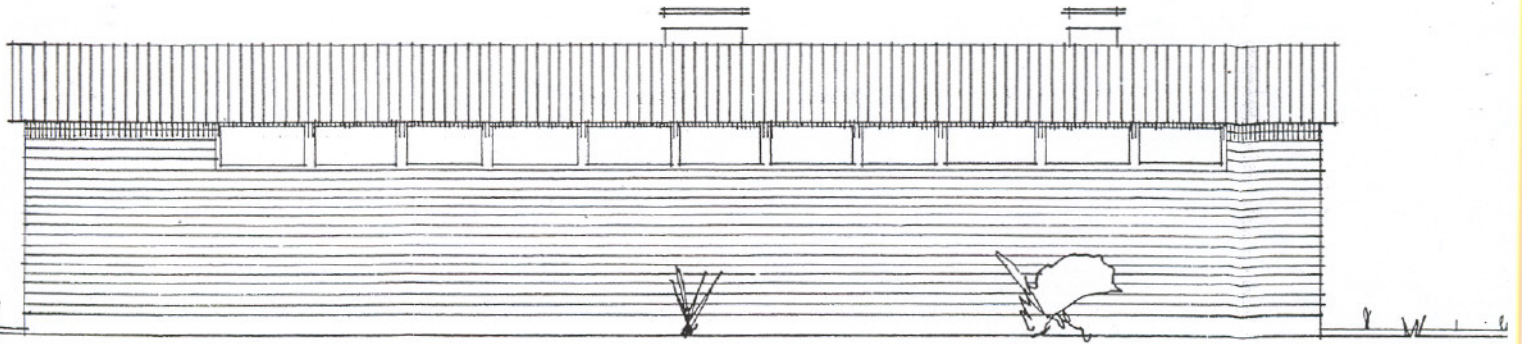
SYÖKSYTORNI
PLUSTUU



POHJOISEEN

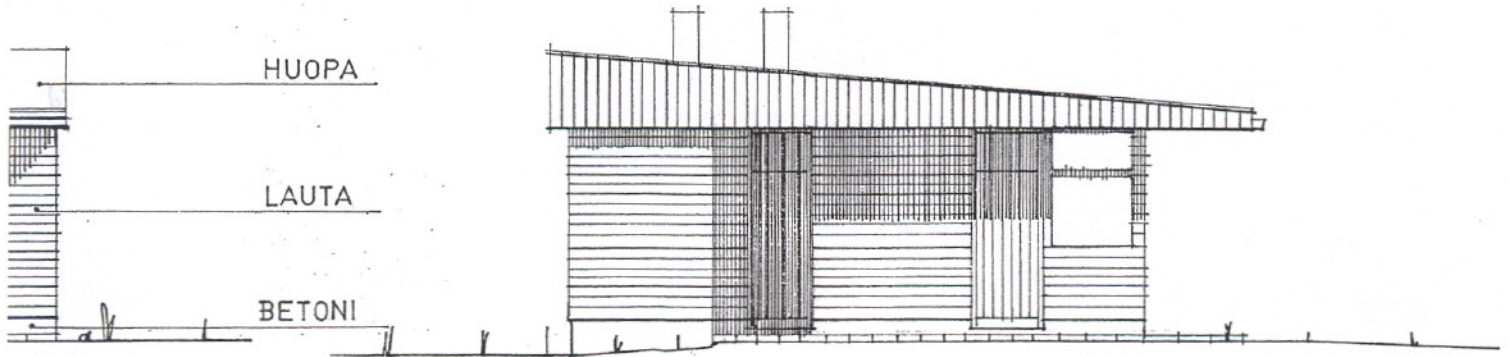
tiomoin?

Kioskin lukku "epämääräinen"

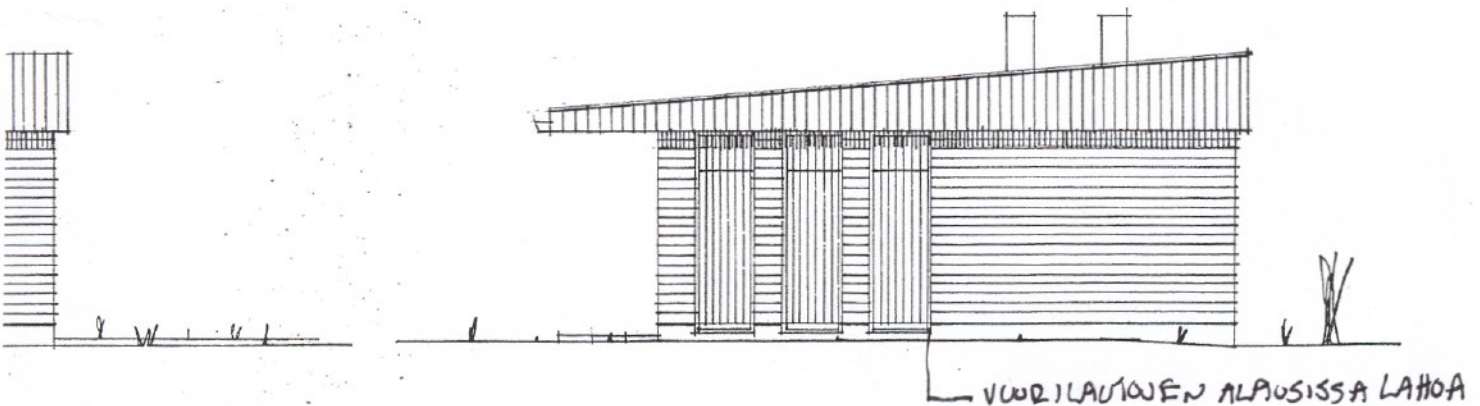


ETELÄÄN

ARKISTOKAPPALE	
Talonsuunnittelutoimisto	
tS	4 36 01 / 004



ITÄÄN



LÄNTEEN

HELSINGIN MAALAIKUNTA

RAKENNUSTOIMISTO

ITÄ-HAKKILAN URHEILUKENTÄ PUKUSUOJA

MUUTOSPIIRUSTUS

JULKISIVUT 1/100

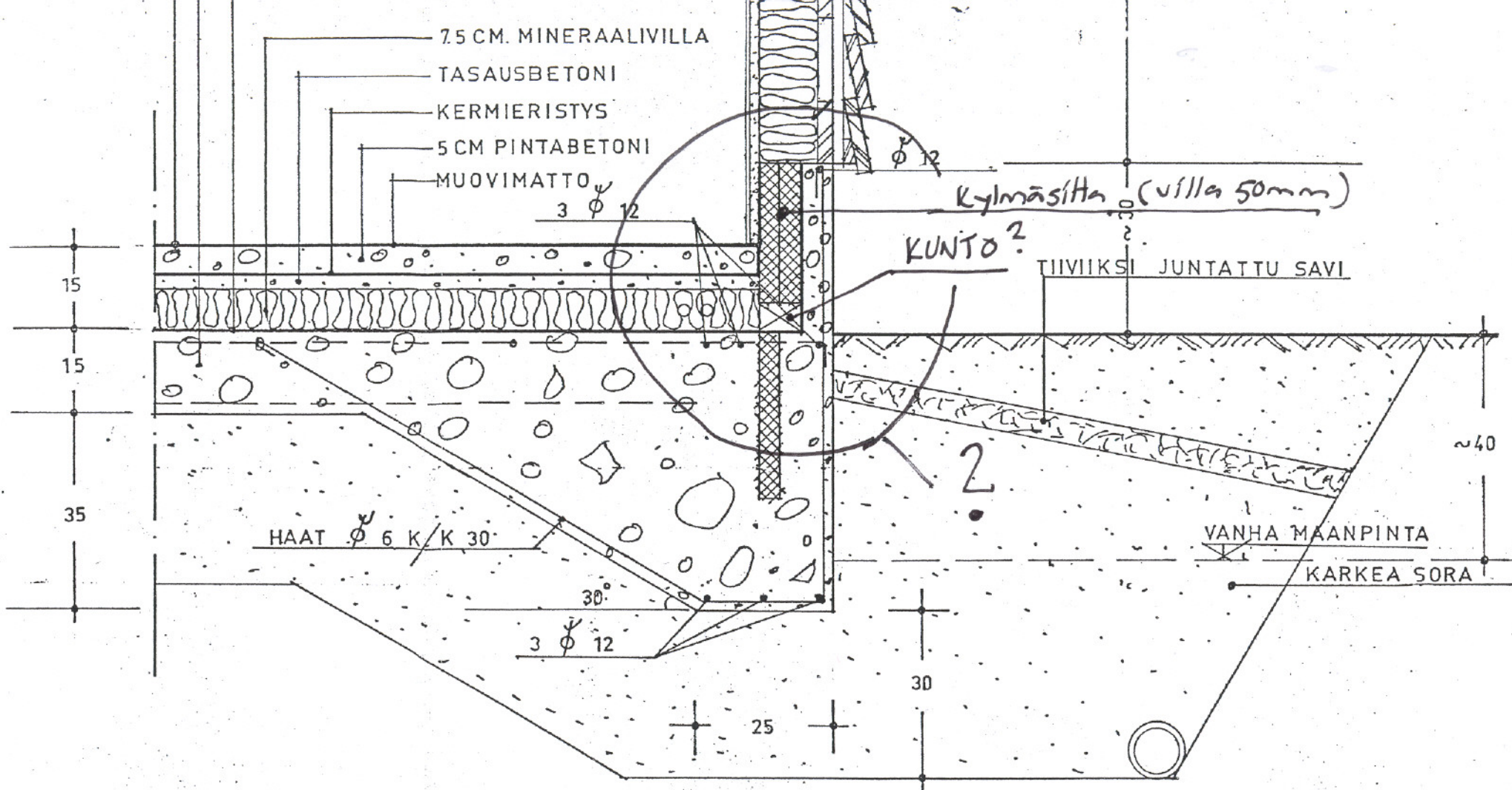
TIKKURILA 11 / 5 - 1967 PIIR. N:o

Kari Selonen

12

PALE
toimisto

004



LEIKKAUS PESUHUONEEN KOHDALTA 1/10

4 96 01/010

HELSINGIN MAALAIKUNTA

RAKENNUSTOIMISTO

ITA-HAKKILAN URHEILUKENTAN PUKUSUOJA

LEIKKAUKSIA 1:10

TÄYTÖ KAAVIO 1:20

TIKKURILA 24 / 11 - 1966 PIR. N:o 1

K. Jomkari

ARKISTOKAPPALE

5

LITE 2 4(4)