

Lämpökuvausraportti

Raportointipäiväys: 15.11.2011



ThermoSunEco Oy

Annantie 19, 04220 Kerava

P. 010 2191 499

Lämpökuvausraportti

Hiekkaharjun urheilukentän pukusuojat



Asiakkaan nimi:

Vantaan Tilakeskus

Hankepalvelut

Mikko Krohn

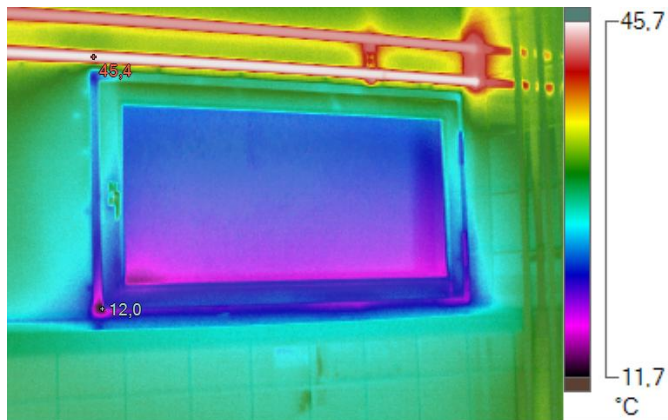
Lämpökuvausraportti

Raportointipäiväys: 15.11.2011

Kohde: Hiekkaharjun urheilukentän pukusuojat

Kuvausajankohta: 15.11.2011 8:13:10

Kuvauskohde: Naisten pukuhuone



Valokuva kohteesta

Lämpökuvan merkkiedot:

Nimi	Lämpötila	Emissiivisyys	Tausta
Kuuma	45,4°C	0,94	20,5°C
Kylmä	12,0°C	0,94	20,5°C

Kuvan ja kameran yleiset tiedot:

	IR001037.IS2
Taustalämpötila	20,5°C
Keskilämpötila	20,6°C
Kuva-asteikko	12,0°C ... 45,4°C
Kameramalli	Fluke TiR32
Kameran sarjanumero	Fluke TiR32-10070314
Kuvan aika	15.11.2011 8:13:10
Kalibrointialue	-10,0°C ... 80,0°C

Lämpötilaindeksit:

Talue= mittausalueen minimilämpötila	12,0
To = Ulkolämpötila =	0
Ti = sisälämpötila (mittaus 1,1m korkeudelta, keskeltä huonetilaa) =	20,5
Lämpötilaindeksi alueen minimilämpötilasta=	59

Kommentit: Naisten pukuhuoneen suihkutilan ikkunassa tiiviste/karmivuoto. Korjausluokka 1

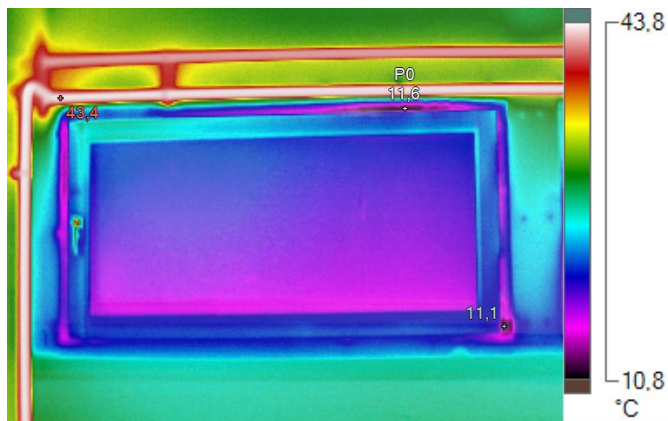
Lämpökuvausraportti

Raportointipäiväys: 15.11.2011

Kohde: Hiekkaharjun urheilukentän pukusuojat

Kuvausajankohta: 15.11.2011 8:14:42

Kuvauskohde: Naisten pukuhuone



Valokuva kohteesta

Lämpökuvan merkkiedot:

Nimi	Lämpötila	Emissiivisyys	Tausta
Kuuma	43,4°C	0,94	20,5°C
Kylmä	11,1°C	0,94	20,5°C
P0	11,6°C	0,94	20,5°C

Kuvan ja kameran yleiset tiedot:

	IR001038.IS2
Taustalämpötila	20,5°C
Keskilämpötila	20,0°C
Kuva-asteikko	11,1°C ... 43,4°C
Kameramalli	Fluke TiR32
Kameran sarjanumero	Fluke TiR32-10070314
Kuvan aika	15.11.2011 8:14:42
Kalibrointialue	-10,0°C ... 80,0°C

Lämpötilaindeksit:

Talue= mittausalueen minimilämpötila	11,1
To = Ulkolämpötila =	0
Ti = sisälämpötila (mittaus 1,1m korkeudelta, keskeltä huonetilaa) =	20,5
Lämpötilaindeksi alueen minimilämpötilasta=	54

Kommentit: Ikkunassa ilmavuotoja. Korjausluokka 1

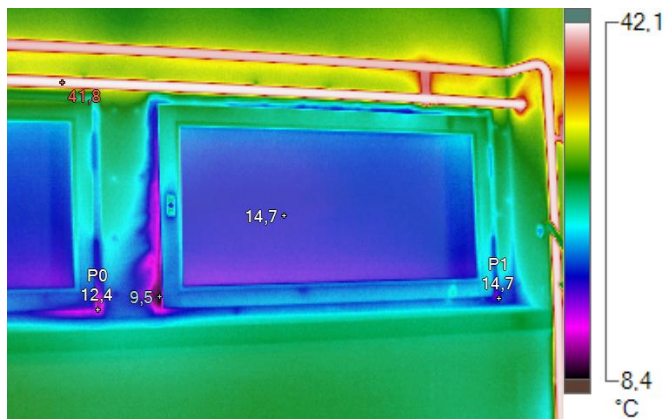
Lämpökuvausraportti

Raportointipäiväys: 15.11.2011

Kohde: Hiekkaharjun urheilukentän pukusuojat

Kuvausajankohta: 15.11.2011 8:14:57

Kuvauskohde: Naisten pukuhuone



Valokuva kohteesta

Lämpökuvan merkkiedot:

Nimi	Lämpötila	Emissiivisyys	Tausta
Keskipiste	14,7°C	0,94	20,5°C
Kuuma	41,8°C	0,94	20,5°C
Kylmä	9,5°C	0,94	20,5°C
P0	12,4°C	0,94	20,5°C
P1	14,7°C	0,94	20,5°C

Kuvan ja kameran yleiset tiedot:

	IR001039.IS2
Taustalämpötila	20,5°C
Keskilämpötila	19,6°C
Kuva-asteikko	9,5°C ... 41,8°C
Kameramalli	Fluke TiR32
Kameran sarjanumero	Fluke TiR32-10070314
Kuvan aika	15.11.2011 8:14:57
Kalibrointialue	-10,0°C ... 80,0°C

Lämpötilaindeksit:

T _{alue} = mittausalueen minimilämpötila	9,5
T _o = Ulkolämpötila =	0
T _i = sisälämpötila (mittaus 1,1m korkeudelta, keskeltä huonetilaa) =	21,5
Lämpötilaindeksi alueen minimilämpötilasta=	44

Kommentit: Ikkunoissa ilmapuotoja. Korjausluokka 1

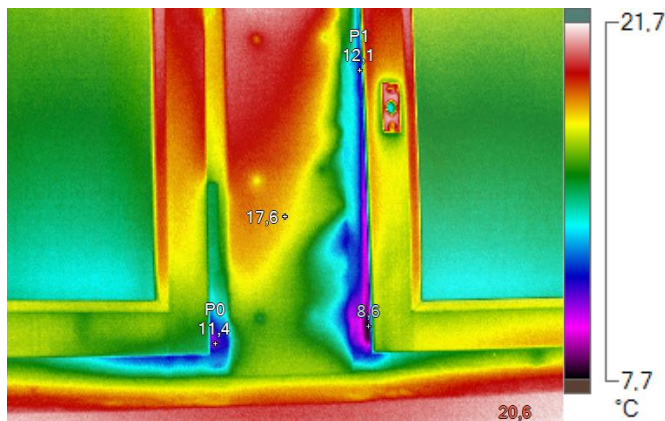
Lämpökuvausraportti

Raportointipäiväys: 15.11.2011

Kohde: Hiekkaharjun urheilukentän pukusuojat

Kuvausajankohta: 15.11.2011 8:15:17

Kuvauskohde: Naisten pukuhuone



Valokuva kohteesta

Lämpökuvan merkkiedot:

Nimi	Lämpötila	Emissiivisyys	Tausta
Keskipiste	17,6°C	0,94	20,5°C
Kuuma	20,6°C	0,94	20,5°C
Kylmä	8,6°C	0,94	20,5°C
P0	11,4°C	0,94	20,5°C
P1	12,1°C	0,94	20,5°C

Kuvan ja kameran yleiset tiedot:

	IR001040.IS2
Taustalämpötila	20,5°C
Keskilämpötila	16,5°C
Kuva-asteikko	8,6°C ... 20,6°C
Kameramalli	Fluke TiR32
Kameran sarjanumero	Fluke TiR32-10070314
Kuvan aika	15.11.2011 8:15:17
Kalibrointialue	-10,0°C ... 80,0°C

Lämpötilaindeksit:

Talue= mittausalueen minimilämpötila	8,6
To = Ulkolämpötila =	0
Ti = sisälämpötila (mittaus 1,1m korkeudelta, keskeltä huonetilaa) =	20,5
Lämpötilaindeksi alueen minimilämpötilasta=	42

Kommentit: Ikkunoissa ilmapuotoja. Korjausluokka 1

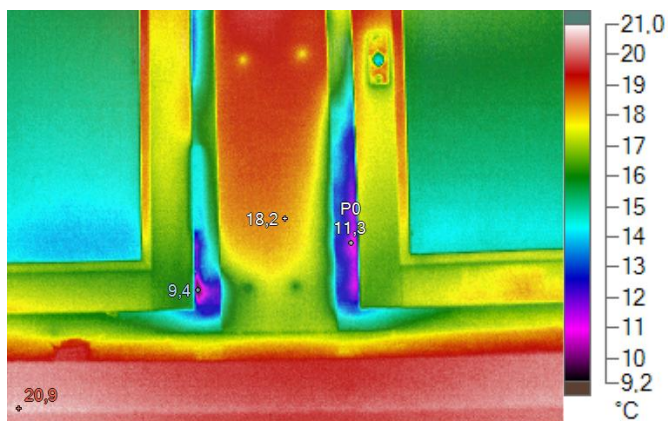
Lämpökuvausraportti

Raportointipäiväys: 15.11.2011

Kohde: Hiekkaharjun urheilukentän pukusuojat

Kuvausajankohta: 15.11.2011 8:15:26

Kuvauskohde: Naisten pukuhuone



Valokuva kohteesta

Lämpökuvan merkkiedot:

Nimi	Lämpötila	Emissiivisyys	Tausta
Keskipiste	18,2°C	0,94	20,5°C
Kuuma	20,9°C	0,94	20,5°C
Kylmä	9,4°C	0,94	20,5°C
P0	11,3°C	0,94	20,5°C

Kuvan ja kameran yleiset tiedot:

	IR001041.IS2
Taustalämpötila	20,5°C
Keskilämpötila	17,0°C
Kuva-asteikko	9,4°C ... 20,9°C
Kameramalli	Fluke TiR32
Kameran sarjanumero	Fluke TiR32-10070314
Kuvan aika	15.11.2011 8:15:26
Kalibrointialue	-10,0°C ... 80,0°C

Lämpötilaindeksit:

Talue= mittausalueen minimilämpötila	9,4
To = Ulkolämpötila =	0
Ti = sisälämpötila (mittaus 1,1m korkeudelta, keskeltä huonetilaa) =	20,5
Lämpötilaindeksi alueen minimilämpötilasta=	46

Kommentit: Ikkunoissa ilmavuotoja. Korjausluokka 1

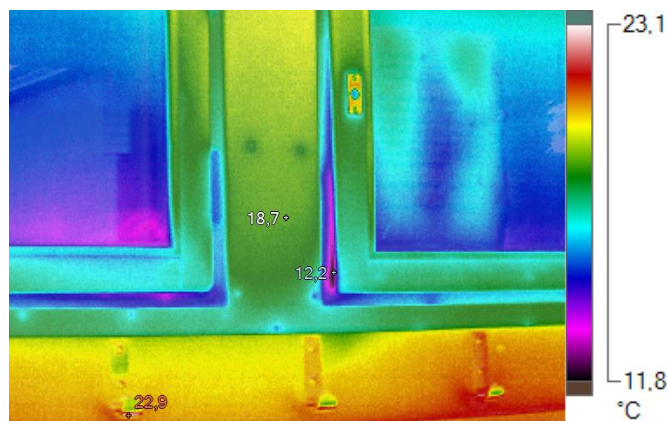
Lämpökuvausraportti

Raportointipäiväys: 15.11.2011

Kohde: Hiekkaharjun urheilukentän pukusuojat

Kuvausajankohta: 15.11.2011 8:16:45

Kuvauskohde: Naisten pukuhuone



Valokuva kohteesta

Lämpökuvan merkkiedot:

Nimi	Lämpötila	Emissiivisyys	Tausta
Keskipiste	18,7°C	0,94	20,5°C
Kuuma	22,9°C	0,94	20,5°C
Kylmä	12,2°C	0,94	20,5°C

Kuvan ja kameran yleiset tiedot:

	IR001042.IS2
Taustalämpötila	20,5°C
Keskilämpötila	17,7°C
Kuva-asteikko	12,2°C ... 22,9°C
Kameramalli	Fluke TiR32
Kameran sarjanumero	Fluke TiR32-10070314
Kuvan aika	15.11.2011 8:16:45
Kalibrointialue	-10,0°C ... 80,0°C

Lämpötilaindeksit:

Talue= mittausalueen minimilämpötila	12,2
To = Ulkolämpötila =	0
Ti = sisälämpötila (mittaus 1,1m korkeudelta, keskeltä huonetilaa) =	20,5
Lämpötilaindeksi alueen minimilämpötilasta=	60

Kommentit: Ikkunoissa ilmapuotoja. Korjausluokka 1

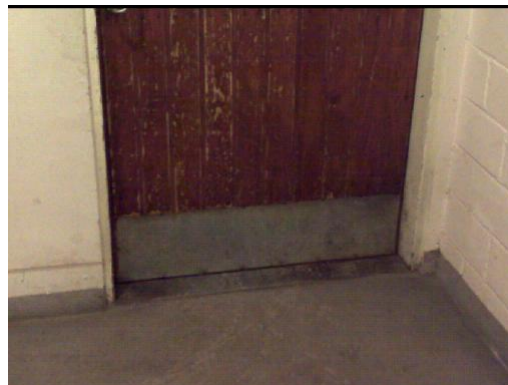
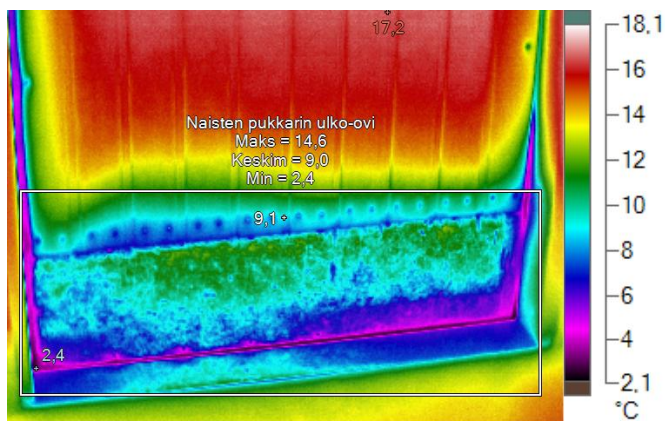
Lämpökuvausraportti

Raportointipäiväys: 15.11.2011

Kohde: Hiekkaharjun urheilukentän pukusuojat

Kuvausajankohta: 15.11.2011 8:19:20

Kuvauskohde: Naisten pukuhuone



Valokuva kohteesta

Lämpökuvan merkkiedot:

Nimi	Keskiarvo	Minimi	Maksimi	Emissiivisyys	Tausta
Naisten pukkarin ulko-ovi	9,0°C	2,4°C	14,6°C	0,94	20,5°C

Nimi	Lämpötila	Emissiivisyys	Tausta
Keskipiste	9,1°C	0,94	20,5°C
Kuuma	17,2°C	0,94	20,5°C
Kylmä	2,4°C	0,94	20,5°C

Kuvan ja kameran yleiset tiedot:

	IR001045.IS2
Taustalämpötila	20,5°C
Keskilämpötila	11,9°C
Kuva-asteikko	2,4°C ... 17,2°C
Kameramalli	Fluke TiR32
Kameran sarjanumero	Fluke TiR32-10070314
Kuvan aika	15.11.2011 8:19:20
Kalibrointialue	-10,0°C ... 80,0°C

Lämpötilaindeksit:

T _{alue} = mittausalueen minimilämpötila	2,4
T _o = Ulkolämpötila =	0
T _i = sisälämpötila (mittaus 1,1m korkeudelta, keskeltä huonetilaa) =	20,5
Lämpötilaindeksi alueen minimilämpötilasta =	12

Kommentit: Naisten pukuhuoneen kukunut ulko-ovi vuotaa aika pahasti. Korjausluokka 1

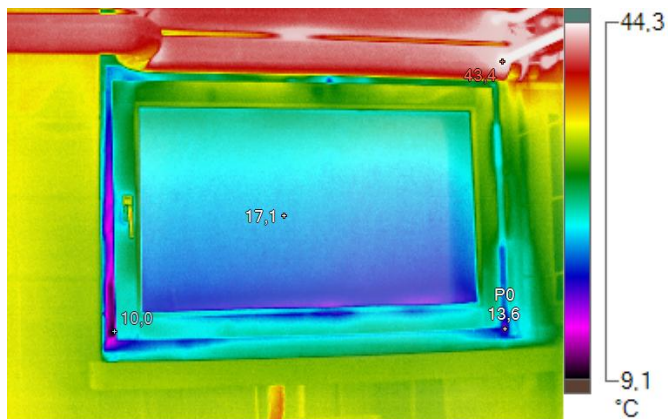
Lämpökuvausraportti

Raportointipäiväys: 15.11.2011

Kohde: Hiekkaharjun urheilukentän pukusuojat

Kuvausajankohta: 15.11.2011 8:22:24

Kuvauskohde: Miesten pukuhuone



Valokuva kohteesta

Lämpökuvan merkkiedot:

Nimi	Lämpötila	Emissiivisyys	Tausta
Keskipiste	17,1°C	0,94	20,5°C
Kuuma	43,4°C	0,94	20,5°C
Kylmä	10,0°C	0,94	20,5°C
P0	13,6°C	0,94	20,5°C

Kuvan ja kameran yleiset tiedot:

	IR001047.IS2
Taustalämpötila	20,5°C
Keskilämpötila	20,9°C
Kuva-asteikko	10,0°C ... 43,4°C
Kameramalli	Fluke TiR32
Kameran sarjanumero	Fluke TiR32-10070314
Kuvan aika	15.11.2011 8:22:24
Kalibrointialue	-10,0°C ... 80,0°C

Lämpötilaindeksit:

Talue= mittausalueen minimilämpötila	10,0
To = Ulkolämpötila =	0
Ti = sisälämpötila (mittaus 1,1m korkeudelta, keskeltä huonetilaa) =	20,5
Lämpötilaindeksi alueen minimilämpötilasta=	49

Kommentit: Miesten pukuhuoneen suihkutilan ikkunassa ilmavuotoja. Korjausluokka 1

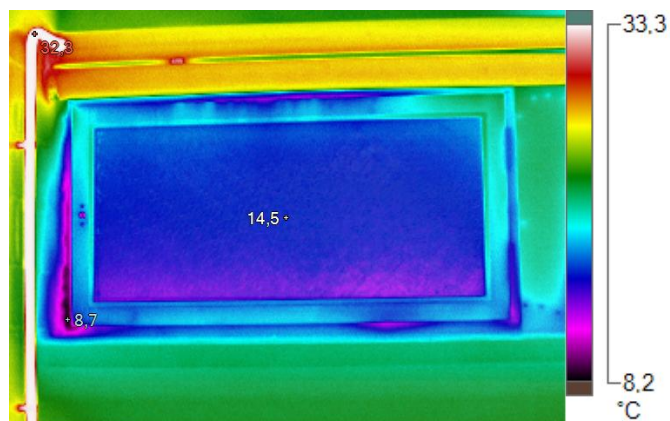
Lämpökuvausraportti

Raportointipäiväys: 15.11.2011

Kohde: Hiekkaharjun urheilukentän pukusuojat

Kuvausajankohta: 15.11.2011 8:23:26

Kuvauskohde: Miesten pukuhuone



Valokuva kohteesta

Lämpökuvan merkkiedot:

Nimi	Lämpötila	Emissiivisyys	Tausta
Keskipiste	14,5°C	0,94	20,5°C
Kuuma	32,3°C	0,94	20,5°C
Kylmä	8,7°C	0,94	20,5°C

Kuvan ja kameran yleiset tiedot:

	IR001048.IS2
Taustalämpötila	20,5°C
Keskilämpötila	18,0°C
Kuva-asteikko	8,7°C ... 32,3°C
Kameramalli	Fluke TiR32
Kameran sarjanumero	Fluke TiR32-10070314
Kuvan aika	15.11.2011 8:23:26
Kalibrointialue	-10,0°C ... 80,0°C

Lämpötilaindeksit:

Talue= mittausalueen minimilämpötila	8,7
To = Ulkolämpötila =	0
Ti = sisälämpötila (mittaus 1,1m korkeudelta, keskeltä huonetilaa) =	20,5
Lämpötilaindeksi alueen minimilämpötilasta=	42

Kommentit: Ikkunassa ilmavuotoja. Korjausluokka 1

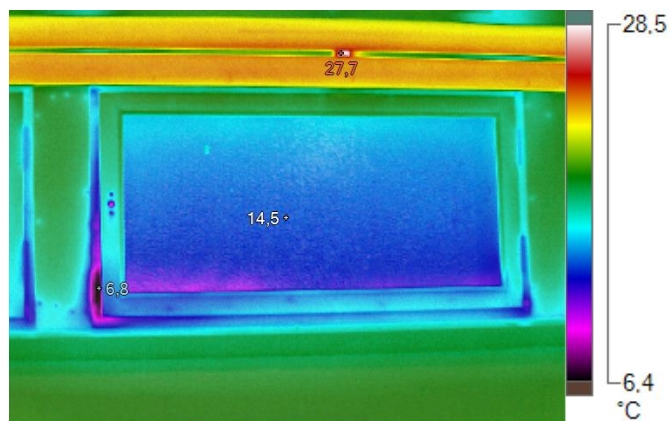
Lämpökuvausraportti

Raportointipäiväys: 15.11.2011

Kohde: Hiekkaharjun urheilukentän pukusuojat

Kuvausajankohta: 15.11.2011 8:23:34

Kuvauskohde: Miesten pukuhuone



Valokuva kohteesta

Lämpökuvan merkkiedot:

Nimi	Lämpötila	Emissiivisyys	Tausta
Keskipiste	14,5°C	0,94	20,5°C
Kuuma	27,7°C	0,94	20,5°C
Kylmä	6,8°C	0,94	20,5°C

Kuvan ja kameran yleiset tiedot:

	IR001049.IS2
Taustalämpötila	20,5°C
Keskilämpötila	17,8°C
Kuva-asteikko	6,8°C ... 27,7°C
Kameramalli	Fluke TiR32
Kameran sarjanumero	Fluke TiR32-10070314
Kuvan aika	15.11.2011 8:23:34
Kalibrointialue	-10,0°C ... 80,0°C

Lämpötilaindeksit:

Talue= mittausalueen minimilämpötila	6,8
To = Ulkolämpötila =	0
Ti = sisälämpötila (mittaus 1,1m korkeudelta, keskeltä huonetilaa) =	20,5
Lämpötilaindeksi alueen minimilämpötilasta=	33

Kommentit: Ikkunassa ilmavuotoja. Korjausluokka 1

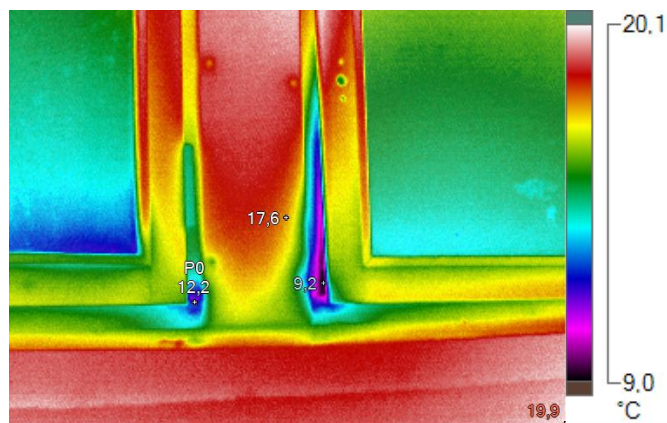
Lämpökuvausraportti

Raportointipäiväys: 15.11.2011

Kohde: Hiekkaharjun urheilukentän pukusuojat

Kuvausajankohta: 15.11.2011 8:23:49

Kuvauskohde: Miesten pukuhuone



Valokuva kohteesta

Lämpökuvan merkkiedot:

Nimi	Lämpötila	Emissiivisyys	Tausta
Keskipiste	17,6°C	0,94	20,5°C
Kuuma	19,9°C	0,94	20,5°C
Kylmä	9,2°C	0,94	20,5°C
P0	12,2°C	0,94	20,5°C

Kuvan ja kameran yleiset tiedot:

	IR001050.IS2
Taustalämpötila	20,5°C
Keskilämpötila	16,6°C
Kuva-asteikko	9,2°C ... 19,9°C
Kameramalli	Fluke TiR32
Kameran sarjanumero	Fluke TiR32-10070314
Kuvan aika	15.11.2011 8:23:49
Kalibrointialue	-10,0°C ... 80,0°C

Lämpötilaindeksit:

Talue= mittausalueen minimilämpötila	9,2
To = Ulkolämpötila =	0
Ti = sisälämpötila (mittaus 1,1m korkeudelta, keskeltä huonetilaa) =	20,5
Lämpötilaindeksi alueen minimilämpötilasta=	45

Kommentit: Ikkunassa ilmavuotoja. Korjausluokka 1

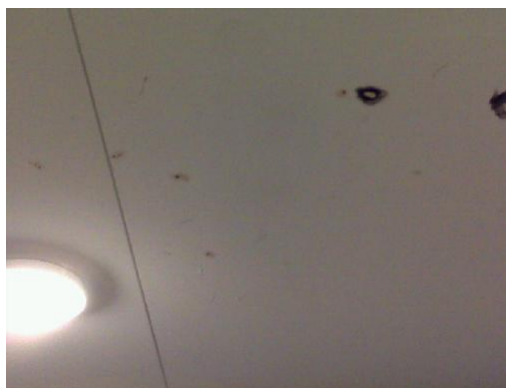
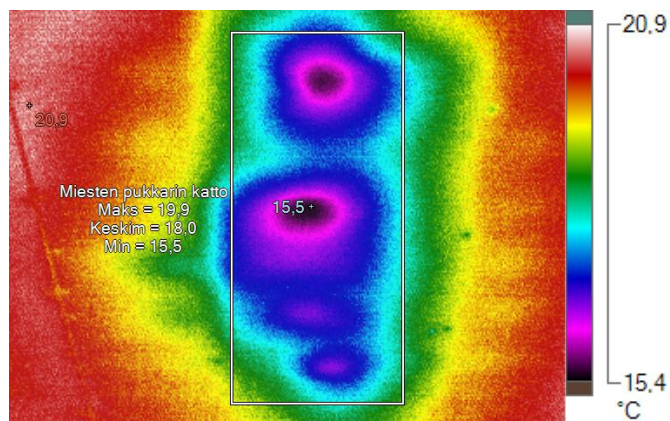
Lämpökuvausraportti

Raportointipäiväys: 15.11.2011

Kohde: Hiekkaharjun urheilukentän pukusuojat

Kuvausajankohta: 15.11.2011 8:25:40

Kuvauskohde: Miesten pukuhuone



Valokuva kohteesta

Lämpökuvan merkkiedot:

Nimi	Keskiarvo	Minimi	Maksimi	Emissiivisyys	Tausta
Miesten pukkarin katto	18,0°C	15,5°C	19,9°C	0,94	20,5°C

Nimi	Lämpötila	Emissiivisyys	Tausta
Kuuma	20,9°C	0,94	20,5°C
Kylmä	15,5°C	0,94	20,5°C

Kuvan ja kameran yleiset tiedot:

	IR001051.IS2
Taustalämpötila	20,5°C
Keskilämpötila	19,3°C
Kuva-asteikko	15,5°C ... 20,9°C
Kameramalli	Fluke TiR32
Kameran sarjanumero	Fluke TiR32-10070314
Kuvan aika	15.11.2011 8:25:40
Kalibrointialue	-10,0°C ... 80,0°C

Lämpötilaindeksit:

Talue= mittausalueen minimilämpötila	15,5
To = Ulkolämpötila =	0
Ti = sisälämpötila (mittaus 1,1m korkeudelta, keskeltä huonetilaa) =	20,5
Lämpötilaindeksi alueen minimilämpötilasta=	76

Kommentit: Pukuhuoneen katossa jälkiä mahdollisesta kosteudesta tai eristepuutteista. Tarkistettava

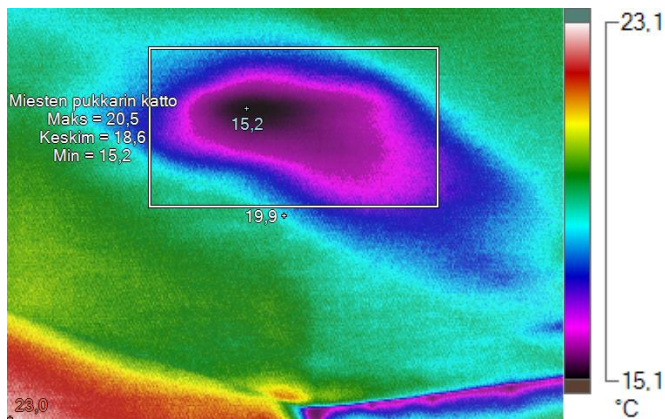
Lämpökuvausraportti

Raportointipäiväys: 15.11.2011

Kohde: Hiekkaharjun urheilukentän pukusuojat

Kuvausajankohta: 15.11.2011 8:26:25

Kuvauskohde: Miesten pukuhuone



Valokuva kohteesta

Lämpökuvan merkkiedot:

Nimi	Keskiarvo	Minimi	Maksimi	Emissiivisyys	Tausta
Miesten pukkarin katto	18,6°C	15,2°C	20,5°C	0,94	20,5°C

Nimi	Lämpötila	Emissiivisyys	Tausta
Keskipiste	19,9°C	0,94	20,5°C
Kuuma	23,0°C	0,94	20,5°C
Kylmä	15,2°C	0,94	20,5°C

Kuvan ja kameran yleiset tiedot:

	IR001052.IS2
Taustalämpötila	20,5°C
Keskilämpötila	20,0°C
Kuva-asteikko	15,2°C ... 23,0°C
Kameramalli	Fluke TiR32
Kameran sarjanumero	Fluke TiR32-10070314
Kuvan aika	15.11.2011 8:26:25
Kalibrointialue	-10,0°C ... 80,0°C

Lämpötilaindeksit:

Talue= mittausalueen minimilämpötila	15,2
To = Ulkolämpötila =	0
Ti = sisälämpötila (mittaus 1,1m korkeudelta, keskeltä huonetilaa) =	20,5
Lämpötilaindeksi alueen minimilämpötilasta=	74

Kommentit: Pukuhuoneen katossa jälkiä mahdollisesta kosteudesta tai eristepuutteista. Tarkistettava

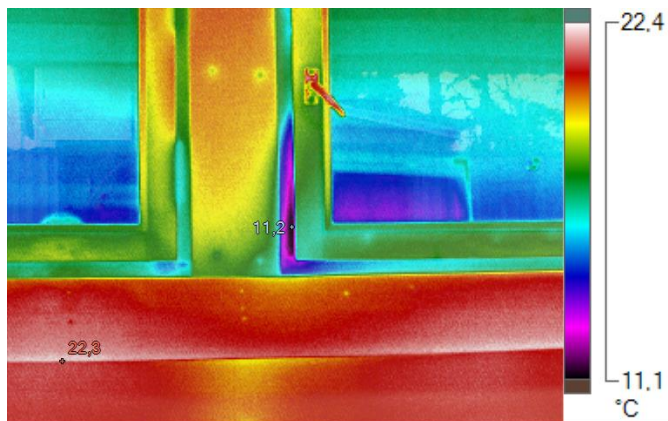
Lämpökuvausraportti

Raportointipäiväys: 15.11.2011

Kohde: Hiekkaharjun urheilukentän pukusuojat

Kuvausajankohta: 15.11.2011 8:26:56

Kuvauskohde: Miesten pukuhuone



Valokuva kohteesta

Lämpökuvan merkkiedot:

Nimi	Lämpötila	Emissiivisyys	Tausta
Kuuma	22,3°C	0,94	20,5°C
Kylmä	11,2°C	0,94	20,5°C

Kuvan ja kameran yleiset tiedot:

	IR001053.IS2
Taustalämpötila	20,5°C
Keskilämpötila	18,3°C
Kuva-asteikko	11,2°C ... 22,3°C
Kameramalli	Fluke TiR32
Kameran sarjanumero	Fluke TiR32-10070314
Kuvan aika	15.11.2011 8:26:56
Kalibrointialue	-10,0°C ... 80,0°C

Lämpötilaindeksit:

Talue= mittausalueen minimilämpötila	11,2
To = Ulkolämpötila =	0
Ti = sisälämpötila (mittaus 1,1m korkeudelta, keskeltä huonetilaa) =	20,5
Lämpötilaindeksi alueen minimilämpötilasta=	55

Kommentit: Ikkunassa ilmavuotoja. Korjausluokka 1

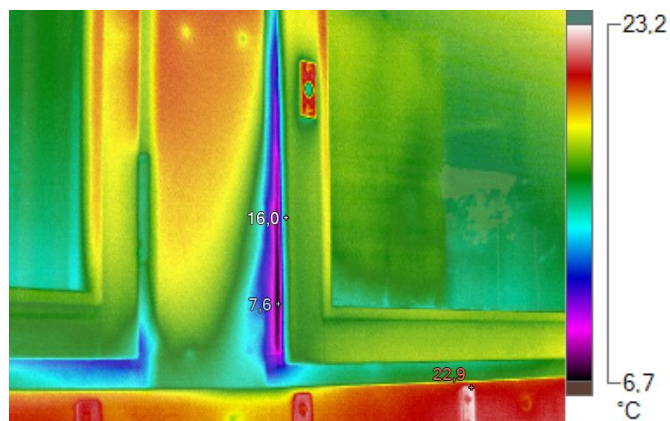
Lämpökuvausraportti

Raportointipäiväys: 15.11.2011

Kohde: Hiekkaharjun urheilukentän pukusuojat

Kuvausajankohta: 15.11.2011 8:27:17

Kuvauskohde: Miesten pukuhuone



Valokuva kohteesta

Lämpökuvan merkkiedot:

Nimi	Lämpötila	Emissiivisyys	Tausta
Keskipiste	16,0°C	0,94	20,5°C
Kuuma	22,9°C	0,94	20,5°C
Kylmä	7,6°C	0,94	20,5°C

Kuvan ja kameran yleiset tiedot:

	IR001054.IS2
Taustalämpötila	20,5°C
Keskilämpötila	17,4°C
Kuva-asteikko	7,6°C ... 22,9°C
Kameramalli	Fluke TiR32
Kameran sarjanumero	Fluke TiR32-10070314
Kuvan aika	15.11.2011 8:27:17
Kalibrointialue	-10,0°C ... 80,0°C

Lämpötilaindeksit:

Talve= mittausalueen minimilämpötila	7,6
To = Ulkolämpötila =	0
Ti = sisälämpötila (mittaus 1,1m korkeudelta, keskeltä huonetilaa) =	20,5
Lämpötilaindeksi alueen minimilämpötilasta=	37

Kommentit: : Ikkunoissa ilmapuotoja. Korjausluokka 1

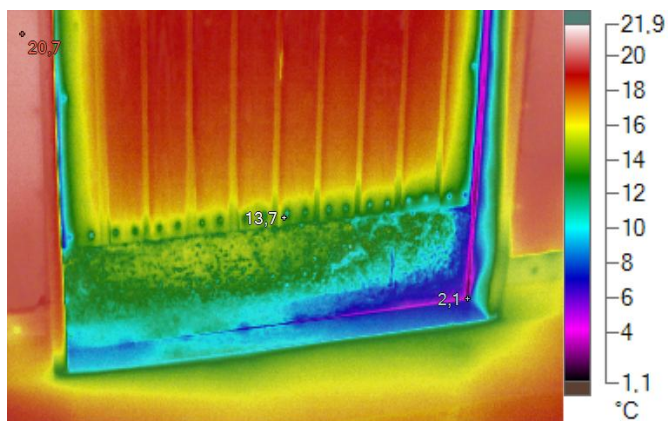
Lämpökuvausraportti

Raportointipäiväys: 15.11.2011

Kohde: Hiekkaharjun urheilukentän pukusuojat

Kuvausajankohta: 15.11.2011 8:30:31

Kuvauskohde: Miesten pukuhuone



Valokuva kohteesta

Lämpökuvan merkkiedot:

Nimi	Lämpötila	Emissiivisyys	Tausta
Keskipiste	13,7°C	0,94	20,5°C
Kuuma	20,7°C	0,94	20,5°C
Kylmä	2,1°C	0,94	20,5°C

Kuvan ja kameran yleiset tiedot:

	IR001057.IS2
Taustalämpötila	20,5°C
Keskilämpötila	15,5°C
Kuva-asteikko	2,1°C ... 20,7°C
Kameramalli	Fluke TiR32
Kameran sarjanumero	Fluke TiR32-10070314
Kuvan aika	15.11.2011 8:30:31
Kalibrointialue	-10,0°C ... 80,0°C

Lämpötilaindeksit:

T _{alue} = mittausalueen minimilämpötila	2,1
T _o = Ulkolämpötila =	0
T _i = sisälämpötila (mittaus 1,1m korkeudelta, keskeltä huonetilaa) =	20,5
Lämpötilaindeksi alueen minimilämpötilasta=	10

Kommentit: Miesten pukuhuoneen ulko-ovi on huonossa kunnossa (kulunut). Korjausluokka 1

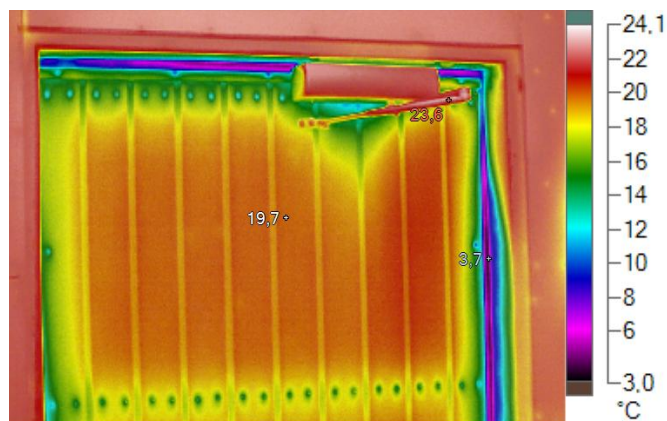
Lämpökuvausraportti

Raportointipäiväys: 15.11.2011

Kohde: Hiekkaharjun urheilukentän pukusuojat

Kuvausajankohta: 15.11.2011 8:30:41

Kuvauskohde: Miesten pukuhuone



Valokuva kohteesta

Lämpökuvan merkkiedot:

Nimi	Lämpötila	Emissiivisyys	Tausta
Keskipiste	19,7°C	0,94	20,5°C
Kuuma	23,6°C	0,94	20,5°C
Kylmä	3,7°C	0,94	20,5°C

Kuvan ja kameran yleiset tiedot:

	IR001058.IS2
Taustalämpötila	20,5°C
Keskilämpötila	18,8°C
Kuva-asteikko	3,7°C ... 23,6°C
Kameramalli	Fluke TiR32
Kameran sarjanumero	Fluke TiR32-10070314
Kuvan aika	15.11.2011 8:30:41
Kalibrointialue	-10,0°C ... 80,0°C

Lämpötilaindeksit:

Talve= mittausalueen minimilämpötila	3,7
To = Ulkolämpötila =	0
Ti = sisälämpötila (mittaus 1,1m korkeudelta, keskeltä huonetilaa) =	20,5
Lämpötilaindeksi alueen minimilämpötilasta=	18

Kommentit: Miesten pukuhuoneen ulko-ovi on huonossa kunnossa (kulunut). Korjausluokka 1

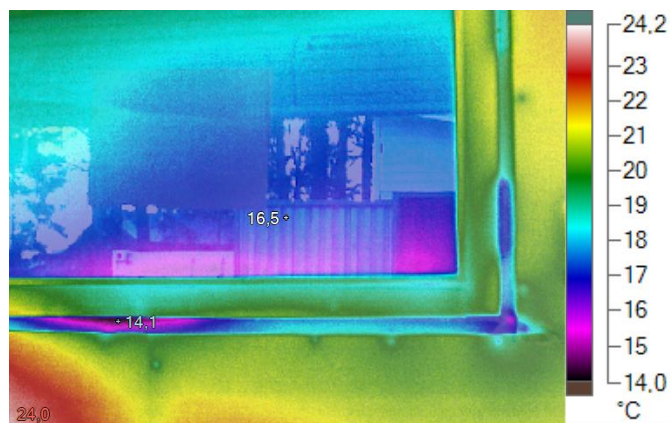
Lämpökuvausraportti

Raportointipäiväys: 15.11.2011

Kohde: Hiekkaharjun urheilukentän pukusuojat

Kuvausajankohta: 15.11.2011 8:31:17

Kuvauskohde: Miesten pukuhuone



Valokuva kohteesta

Lämpökuvan merkkiedot:

Nimi	Lämpötila	Emissiivisyys	Tausta
Keskipiste	16,5°C	0,94	20,5°C
Kuuma	24,0°C	0,94	20,5°C
Kylmä	14,1°C	0,94	20,5°C

Kuvan ja kameran yleiset tiedot:

	IR001059.IS2
Taustalämpötila	20,5°C
Keskilämpötila	18,8°C
Kuva-asteikko	14,1°C ... 24,0°C
Kameramalli	Fluke TiR32
Kameran sarjanumero	Fluke TiR32-10070314
Kuvan aika	15.11.2011 8:31:17
Kalibrointialue	-10,0°C ... 80,0°C

Lämpötilaindeksit:

Talue= mittausalueen minimilämpötila	14,1
To = Ulkolämpötila =	0
Ti = sisälämpötila (mittaus 1,1m korkeudelta, keskeltä huonetilaa) =	20,5
Lämpötilaindeksi alueen minimilämpötilasta=	69

Kommentit: Miesten pukuhuoneen välitilan ikkunoissa pieniä ilmavuotoja. Korjausluokka 3

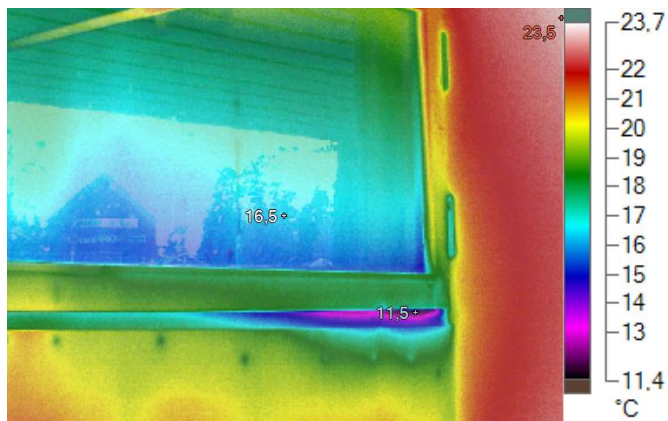
Lämpökuvausraportti

Raportointipäiväys: 15.11.2011

Kohde: Hiekkaharjun urheilukentän pukusuojat

Kuvausajankohta: 15.11.2011 8:31:36

Kuvauskohde: Miesten pukuhuone



Valokuva kohteesta

Lämpökuvan merkkiedot:

Nimi	Lämpötila	Emissiivisyys	Tausta
Keskipiste	16,5°C	0,94	20,5°C
Kuuma	23,5°C	0,94	20,5°C
Kylmä	11,5°C	0,94	20,5°C

Kuvan ja kameran yleiset tiedot:

	IR001060.IS2
Taustalämpötila	20,5°C
Keskilämpötila	18,7°C
Kuva-asteikko	11,5°C ... 23,5°C
Kameramalli	Fluke TiR32
Kameran sarjanumero	Fluke TiR32-10070314
Kuvan aika	15.11.2011 8:31:36
Kalibrointialue	-10,0°C ... 80,0°C

Lämpötilaindeksit:

Talue= mittausalueen minimilämpötila	11,5
To = Ulkolämpötila =	0
Ti = sisälämpötila (mittaus 1,1m korkeudelta, keskeltä huonetilaa) =	20,5
Lämpötilaindeksi alueen minimilämpötilasta=	56

Kommentit: Miesten pukuhuoneen välitilan ikkunoissa pieniä ilmavuotoja. Korjausluokka 1

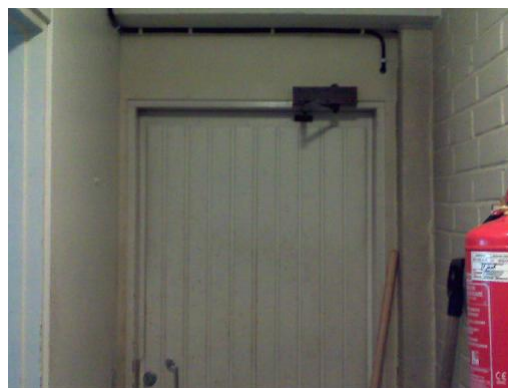
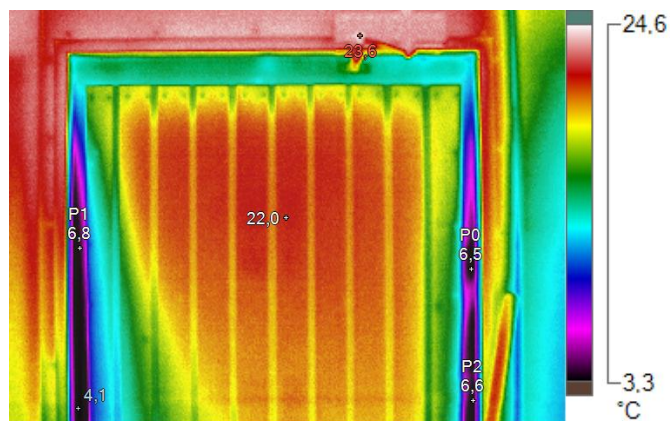
Lämpökuvausraportti

Raportointipäiväys: 15.11.2011

Kohde: Hiekkaharjun urheilukentän pukusuojat

Kuvausajankohta: 15.11.2011 8:39:56

Kuvauskohde: Toimisto



Valokuva kohteesta

Lämpökuvan merkkiedot:

Nimi	Lämpötila	Emissiivisyys	Tausta
Keskipiste	22,0°C	0,94	20,5°C
Kuuma	23,6°C	0,94	20,5°C
Kylmä	4,1°C	0,94	20,5°C
P0	6,5°C	0,94	20,5°C
P1	6,8°C	0,94	20,5°C
P2	6,6°C	0,94	20,5°C

Kuvan ja kameran yleiset tiedot:

	IR001066.IS2
Taustalämpötila	20,5°C
Keskilämpötila	19,8°C
Kuva-asteikko	4,1°C ... 23,6°C
Kameramalli	Fluke TiR32
Kameran sarjanumero	Fluke TiR32-10070314
Kuvan aika	15.11.2011 8:39:56
Kalibrointialue	-10,0°C ... 80,0°C

Lämpötilaindeksit:

Talue= mittausalueen minimilämpötila	4,1
To = Ulkolämpötila =	0
Ti = sisälämpötila (mittaus 1,1m korkeudelta, keskeltä huonetilaa) =	21,0
Lämpötilaindeksi alueen minimilämpötilasta=	20

Kommentit: Toimiston ulko-ovessa ilmapuotoja. Korjausluokka 1

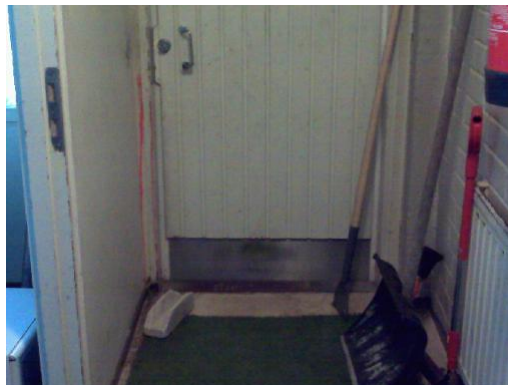
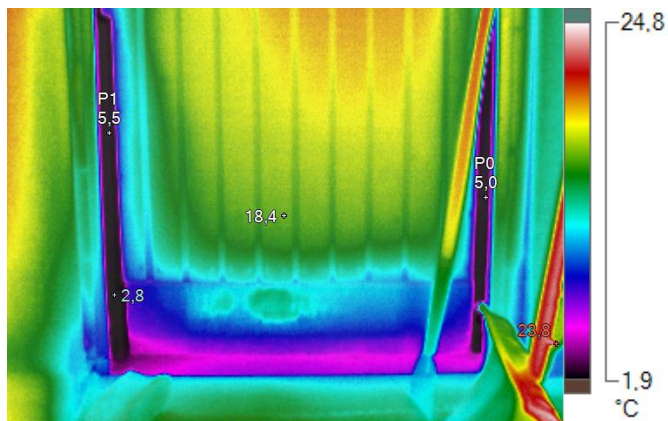
Lämpökuvausraportti

Raportointipäiväys: 15.11.2011

Kohde: Hiekkaharjun urheilukentän pukusuojat

Kuvausajankohta: 15.11.2011 8:40:07

Kuvauskohde: Toimisto



Valokuva kohteesta

Lämpökuvan merkkiedot:

Nimi	Lämpötila	Emissiivisyys	Tausta
Keskipiste	18,4°C	0,94	20,5°C
Kuuma	23,8°C	0,94	20,5°C
Kylmä	2,8°C	0,94	20,5°C
P0	5,0°C	0,94	20,5°C
P1	5,5°C	0,94	20,5°C

Kuvan ja kameran yleiset tiedot:

	IR001067.IS2
Taustalämpötila	20,5°C
Keskilämpötila	16,2°C
Kuva-asteikko	2,8°C ... 23,8°C
Kameramalli	Fluke TiR32
Kameran sarjanumero	Fluke TiR32-10070314
Kuvan aika	15.11.2011 8:40:07
Kalibrointialue	-10,0°C ... 80,0°C

Lämpötilaindeksit:

Talue= mittausalueen minimilämpötila	2,8
To = Ulkolämpötila =	0
Ti = sisälämpötila (mittaus 1,1m korkeudelta, keskeltä huonetilaa) =	21,0
Lämpötilaindeksi alueen minimilämpötilasta=	13

Kommentit: Toimiston ulko-ovessa ilmapuotoja. Korjausluokka 1