

Lämpökuvausraportti

Raportointipäiväys: 29.11.2012



ThermoSunEco Oy

Annantie 19
04220 Kerava

Lämpökuvausraportti

Hakunilan Nuorisotila

Laukkarinne 4
01200 Vantaa

Asiakkaan nimi:

Vantaan kaupunki / Mikko Krohn

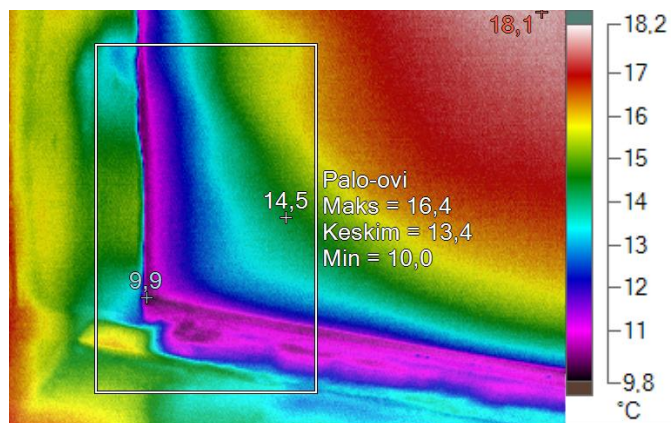
Kohde: Hakunilan Nuorisotila

Lämpökuvausraportti

Raportointipäiväys: 29.11.2012

Kuvausajankohta: 28.11.2012 9:14:43

Kuvauskohde: Alakerta teatteri



Valokuva kohteesta

Viite

Kuvausolosuhteet:

Kuvauksen suorittaja	Ville Suvivuo
Kuvausetäisyys	2 m
Paine-ero rakenteen yli (Pa)	-9..-12 Pascalia
Ulkoilman lämpötila	-1,0 C

Lämpökuvan merkkiedot:

Nimi	Keskiarvo	Minimi	Maksimi	Emissiivisyys	Tausta
Palo-ovi	13,4°C	10,0°C	16,4°C	0,95	20,0°C

Nimi	Lämpötila	Emissiivisyys	Tausta
Keskipiste	14,5°C	0,94	20,0°C
Kuuma	18,1°C	0,94	20,0°C
Kylmä	9,9°C	0,94	20,0°C

Kuvan ja kameran yleiset tiedot:

	IR000050.IS2
Kuva-asteikko	9,9°C ... 18,1°C
Kameramalli	Fluke TiR32
IR-anturin koko	320 x 240
Kameran sarjanumero	TiR32-10070314 (9Hz)
Kameran valmistaja	Fluke Thermography
Kuvan aika	28.11.2012 9:14:43
Kalibrointialue	-10,0°C ... 150,0°C

Kommentit: Peltiovista tulee kylmää ilmaa sisälle. Lämpötilaindeksi minimilämpötilasta on 52

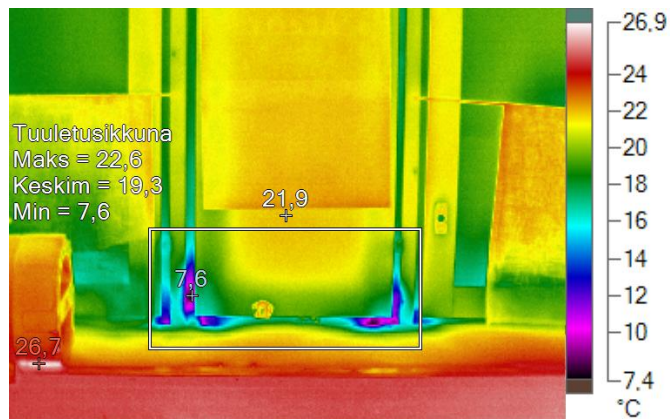
Lämpökuvausraportti

Raportointipäiväys: 29.11.2012

Kohde: Hakunilan Nuorisotila

Kuvausajankohta: 28.11.2012 9:28:32

Kuvauskohde: Toimisto



Valokuva kohteesta

Viite

Kuvausolosuhteet:

Kuvauksen suorittaja	Ville Suvivuo
Kuvausetäisyys	2 m
Paine-ero rakenteen yli (Pa)	-9..-12 Pascalia
Ulkoilman lämpötila	-1,0 C

Lämpökuvan merkkiedot:

Nimi	Keskiarvo	Minimi	Maksimi	Emissiivisyys	Tausta
Tuuletusikkuna	19,3°C	7,6°C	22,6°C	0,95	21,0°C

Nimi	Lämpötila	Emissiivisyys	Tausta
Keskipiste	21,9°C	0,95	21,0°C
Kuuma	26,7°C	0,95	21,0°C
Kylmä	7,6°C	0,95	21,0°C

Kuvan ja kameran yleiset tiedot:

	IR000052.IS2
Kuva-asteikko	7,6°C ... 26,7°C
Kameramalli	Fluke TiR32
IR-anturin koko	320 x 240
Kameran sarjanumero	TiR32-10070314 (9Hz)
Kameran valmistaja	Fluke Thermography
Kuvan aika	28.11.2012 9:28:32
Kalibrointialue	-10,0°C ... 150,0°C

Kommentit: Toimiston tuuletusluukussa tiivistevuotoja. Lämpötilaindeksi minimilämpötilasta on 39

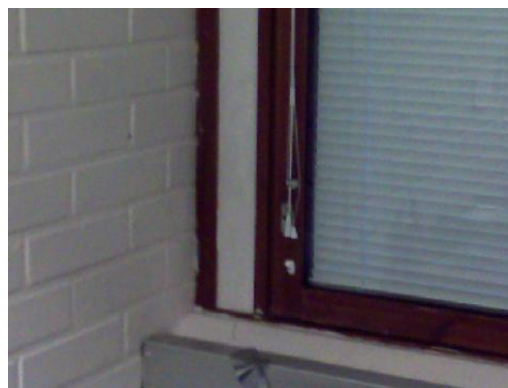
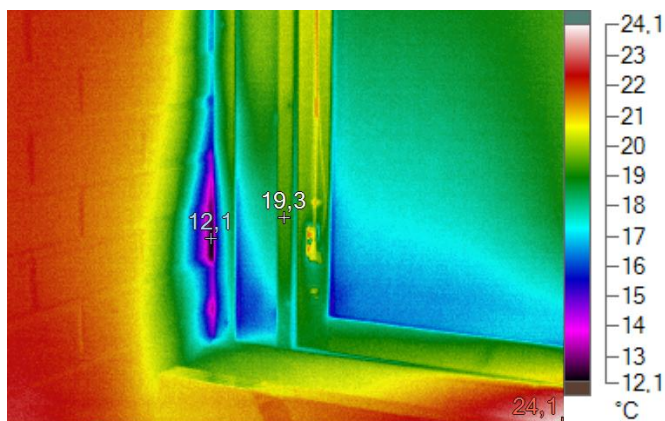
Lämpökuvausraportti

Raportointipäiväys: 29.11.2012

Kohde: Hakunilan Nuorisotila

Kuvausajankohta: 28.11.2012 9:29:23

Kuvauskohde: Kerhojen huone



Valokuva kohteesta

Viite

Kuvausolosuhteet:

Kuvauksen suorittaja	Ville Suvivuo
Kuvausetäisyys	2 m
Paine-ero rakenteen yli (Pa)	-9..-12 Pascalia
Ulkoilman lämpötila	-1,0 C

Lämpökuvan merkkiedot:

Nimi	Lämpötila	Emissiivisyys	Tausta
Keskipiste	19,3°C	0,95	21,0°C
Kuuma	24,1°C	0,95	21,0°C
Kylmä	12,1°C	0,95	21,0°C

Kuvan ja kameran yleiset tiedot:

	IR000053.IS2
Kuva-asteikko	12,1°C ... 24,1°C
Kameramalli	Fluke TiR32
IR-anturin koko	320 x 240
Kameran sarjanumero	TiR32-10070314 (9Hz)
Kameran valmistaja	Fluke Thermography
Kuvan aika	28.11.2012 9:29:23
Kalibrointialue	-10,0°C ... 150,0°C

Kommentit: Karmivuoto vasemmassa reunassa. Lämpötilaindeksi minimilämpötilasta on 60

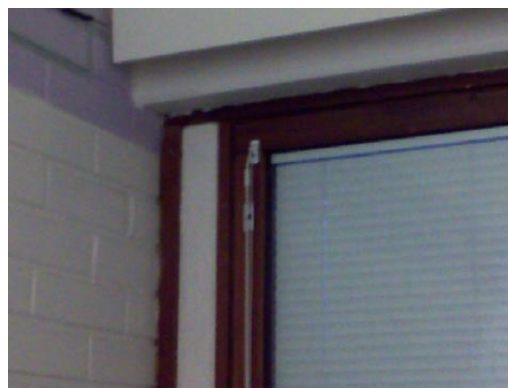
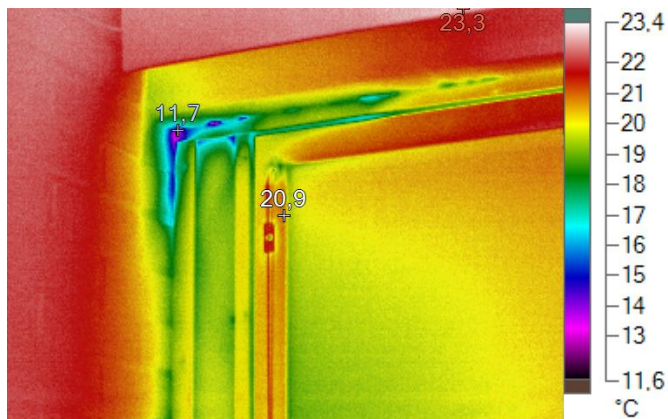
Lämpökuvausraportti

Raportointipäiväys: 29.11.2012

Kohde: Hakunilan Nuorisotila

Kuvausajankohta: 28.11.2012 9:29:33

Kuvauskohde: Kerhojen huone



Valokuva kohteesta

Viite

Kuvausolosuhteet:

Kuvauksen suorittaja	Ville Suvivuo
Kuvausetäisyys	2 m
Paine-ero rakenteen yli (Pa)	-9..-12 Pascalia
Ulkoilman lämpötila	-1,0 C

Lämpökuvan merkkiedot:

Nimi	Lämpötila	Emissiivisyys	Tausta
Keskipiste	20,9°C	0,95	21,0°C
Kuuma	23,3°C	0,95	21,0°C
Kylmä	11,7°C	0,95	21,0°C

Kuvan ja kameran yleiset tiedot:

	IR000054.IS2
Kuva-asteikko	11,7°C ... 23,3°C
Kameramalli	Fluke TiR32
IR-anturin koko	320 x 240
Kameran sarjanumero	TiR32-10070314 (9Hz)
Kameran valmistaja	Fluke Thermography
Kuvan aika	28.11.2012 9:29:33
Kalibroitalue	-10,0°C ... 150,0°C

Kommentit: Karmivuoto vasemmassa yläkulmassa. Lämpötilaindeksi minimilämpötilasta on 58

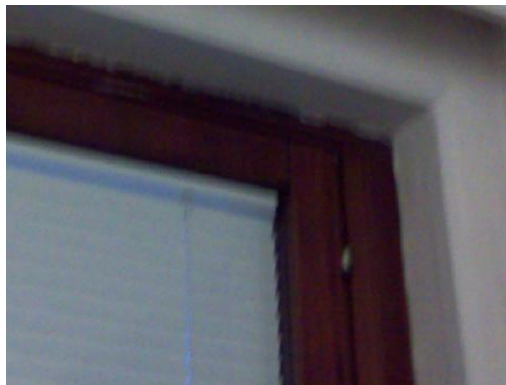
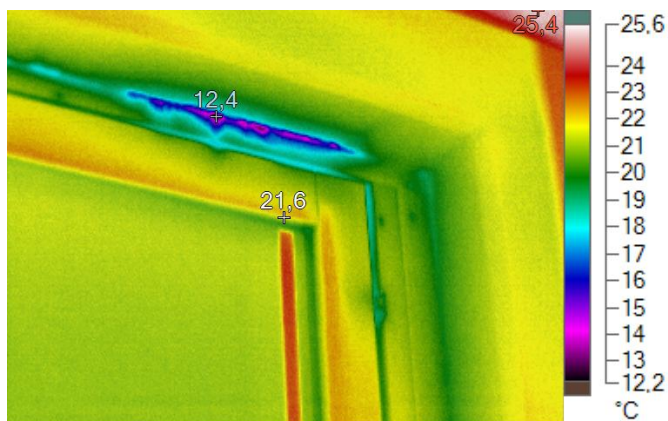
Lämpökuvausraportti

Raportointipäiväys: 29.11.2012

Kohde: Hakunilan Nuorisotila

Kuvausajankohta: 28.11.2012 9:30:49

Kuvauskohde: Kerhojen huone



Valokuva kohteesta

Viite

Kuvausolosuhteet:

Kuvauksen suorittaja	Ville Suvivuo
Kuvausetäisyys	2 m
Paine-ero rakenteen yli (Pa)	-9..-12 Pascalia
Ulkoilman lämpötila	-1,0 C

Lämpökuvan merkkiedot:

Nimi	Lämpötila	Emissiivisyys	Tausta
Keskipiste	21,6°C	0,95	21,0°C
Kuuma	25,4°C	0,95	21,0°C
Kylmä	12,4°C	0,95	21,0°C

Kuvan ja kameran yleiset tiedot:

	IR000055.IS2
Kuva-asteikko	12,4°C ... 25,4°C
Kameramalli	Fluke TiR32
IR-anturin koko	320 x 240
Kameran sarjanumero	TiR32-10070314 (9Hz)
Kameran valmistaja	Fluke Thermography
Kuvan aika	28.11.2012 9:30:49
Kalibroitalue	-10,0°C ... 150,0°C

Kommentit: Karmivuoto oikeassa yläkulmassa. Lämpötilaindeksi minimilämpötilasta on 61

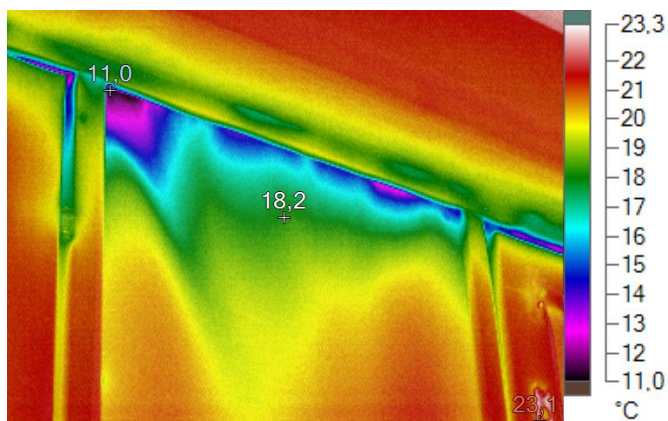
Lämpökuvausraportti

Raportointipäiväys: 29.11.2012

Kohde: Hakunilan Nuorisotila

Kuvausajankohta: 28.11.2012 9:32:10

Kuvauskohde: Keittiö



Valokuva kohteesta

Viite

Kuvausolosuhteet:

Kuvauksen suorittaja	Ville Suvivuo
Kuvausetäisyys	2 m
Paine-ero rakenteen yli (Pa)	-9..-12 Pascalia
Ulkoilman lämpötila	-1,0 C

Lämpökuvan merkkiedot:

Nimi	Lämpötila	Emissiivisyys	Tausta
Keskipiste	18,2°C	0,95	21,0°C
Kuuma	23,1°C	0,95	21,0°C
Kylmä	11,0°C	0,95	21,0°C

Kuvan ja kameran yleiset tiedot:

	IR000056.IS2
Kuva-asteikko	11,0°C ... 23,1°C
Kameramalli	Fluke TiR32
IR-anturin koko	320 x 240
Kameran sarjanumero	TiR32-10070314 (9Hz)
Kameran valmistaja	Fluke Thermography
Kuvan aika	28.11.2012 9:32:10
Kalibroitalue	-10,0°C ... 150,0°C

Kommentit: Ikkuoiden välirakenteessa yläreunassa ilmavuotoa. Lämpötilaindeksi minimilämpötilasta on 55

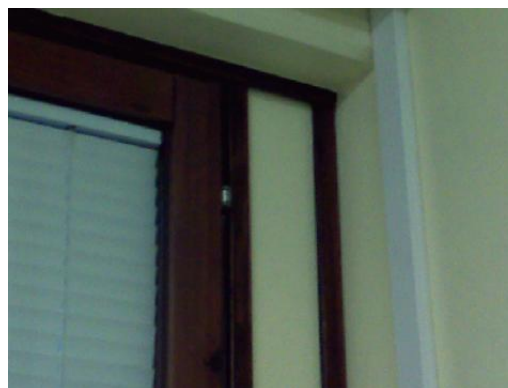
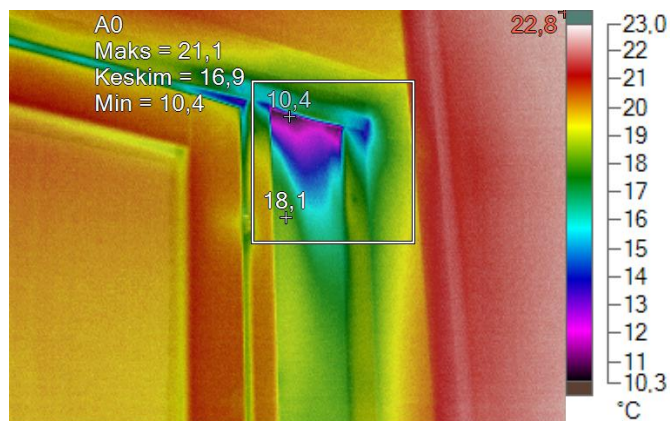
Lämpökuvausraportti

Raportointipäiväys: 29.11.2012

Kohde: Hakunilan Nuorisotila

Kuvausajankohta: 28.11.2012 9:32:27

Kuvauskohde: Keittiö



Valokuva kohteesta

Viite

Kuvausolosuhteet:

Kuvauksen suorittaja	Ville Suvivuo
Kuvausetäisyys	2 m
Paine-ero rakenteen yli (Pa)	-9..-12 Pascalia
Ulkoilman lämpötila	-1,0 C

Lämpökuvan merkkiedot:

Nimi	Keskiarvo	Minimi	Maksimi	Emissiivisyys	Tausta
A0	16,9°C	10,4°C	21,1°C	0,95	21,0°C

Nimi	Lämpötila	Emissiivisyys	Tausta
Keskipiste	18,1°C	0,95	21,0°C
Kuuma	22,8°C	0,95	21,0°C
Kylmä	10,4°C	0,95	21,0°C

Kuvan ja kameran yleiset tiedot:

	IR000057.IS2
Kuva-asteikko	10,4°C ... 22,8°C
Kameramalli	Fluke TiR32
IR-anturin koko	320 x 240
Kameran sarjanumero	TiR32-10070314 (9Hz)
Kameran valmistaja	Fluke Thermography
Kuvan aika	28.11.2012 9:32:27
Kalibrointialue	-10,0°C ... 150,0°C

Kommentit: Oikeassa yläreunassa ilmavuoto. Lämpötilaindeksi minimilämpötilasta on 52

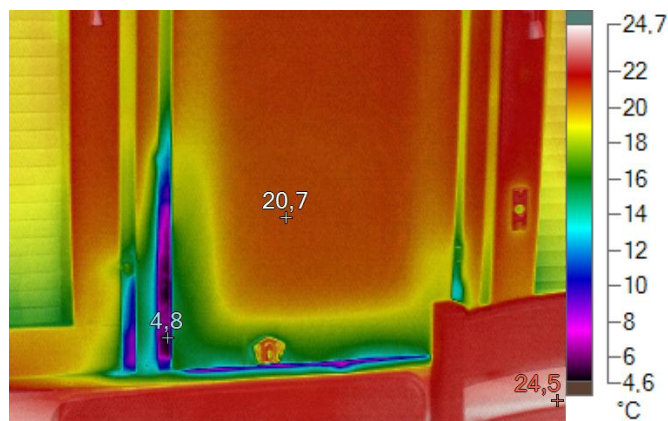
Lämpökuvausraportti

Raportointipäiväys: 29.11.2012

Kohde: Hakunilan Nuorisotila

Kuvausajankohta: 28.11.2012 9:32:56

Kuvauskohde: Kokoushuone 2



Valokuva kohteesta

Viite

Kuvausolosuhteet:

Kuvauksen suorittaja	Ville Suvivuo
Kuvausetäisyys	2 m
Paine-ero rakenteen yli (Pa)	-9..-12 Pascalia
Ulkoilman lämpötila	-1,0 C

Lämpökuvan merkkiedot:

Nimi	Lämpötila	Emissiivisyys	Tausta
Keskipiste	20,7°C	0,95	21,0°C
Kuuma	24,5°C	0,95	21,0°C
Kylmä	4,8°C	0,95	21,0°C

Kuvan ja kameran yleiset tiedot:

	IR000058.IS2
Kuva-asteikko	4,8°C ... 24,5°C
Kameramalli	Fluke TiR32
IR-anturin koko	320 x 240
Kameran sarjanumero	TiR32-10070314 (9Hz)
Kameran valmistaja	Fluke Thermography
Kuvan aika	28.11.2012 9:32:56
Kalibrointialue	-10,0°C ... 150,0°C

Kommentit: Tuuletusluukun tiivistevuoto. Lämpötilaindeksi minimilämpötilasta on 26

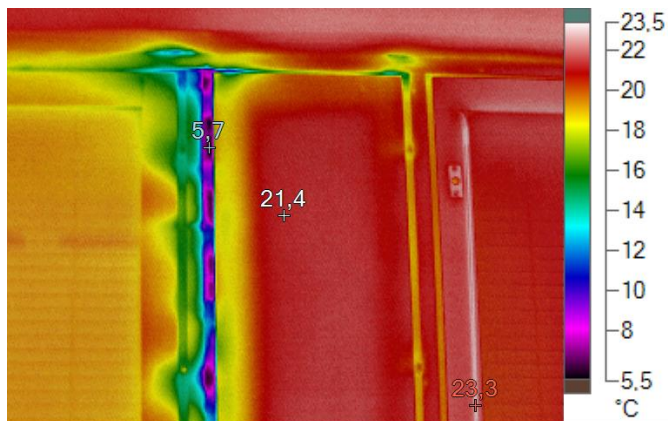
Lämpökuvausraportti

Raportointipäiväys: 29.11.2012

Kohde: Hakunilan Nuorisotila

Kuvausajankohta: 28.11.2012 9:35:08

Kuvauskohde: Kokoushuone 2



Valokuva kohteesta

Viite

Kuvausolosuhteet:

Kuvauksen suorittaja	Ville Suvivuo
Kuvausetäisyys	2 m
Paine-ero rakenteen yli (Pa)	-9..-12 Pascalia
Ulkoilman lämpötila	-1,0 C

Lämpökuvan merkkiedot:

Nimi	Lämpötila	Emissiivisyys	Tausta
Keskipiste	21,4°C	0,95	21,0°C
Kuuma	23,3°C	0,95	21,0°C
Kylmä	5,7°C	0,95	21,0°C

Kuvan ja kameran yleiset tiedot:

	IR000059.IS2
Kuva-asteikko	5,7°C ... 23,3°C
Kameramalli	Fluke TiR32
IR-anturin koko	320 x 240
Kameran sarjanumero	TiR32-10070314 (9Hz)
Kameran valmistaja	Fluke Thermography
Kuvan aika	28.11.2012 9:35:08
Kalibrointialue	-10,0°C ... 150,0°C

Kommentit: Tuuletusluukussa tiivistevuoto. Lämpötilaindeksi minimilämpötilasta on 30

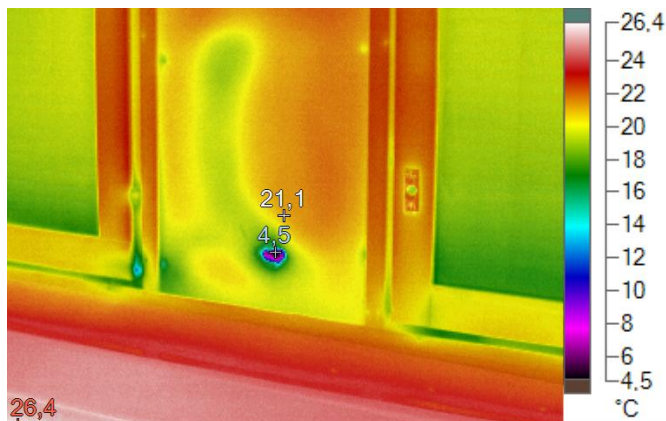
Lämpökuvausraportti

Raportointipäiväys: 29.11.2012

Kohde: Hakunilan Nuorisotila

Kuvausajankohta: 28.11.2012 9:35:23

Kuvauskohde: Kokoushuone 2



Valokuva kohteesta

Viite

Kuvausolosuhteet:

Kuvauksen suorittaja	Ville Suvivuo
Kuvausetäisyys	2 m
Paine-ero rakenteen yli (Pa)	-9..-12 Pascalia
Ulkoilman lämpötila	-1,0 C

Lämpökuvan merkkiedot:

Nimi	Lämpötila	Emissiivisyys	Tausta
Keskipiste	21,1°C	0,95	21,0°C
Kuuma	26,4°C	0,95	21,0°C
Kylmä	4,5°C	0,95	21,0°C

Kuvan ja kameran yleiset tiedot:

	IR000060.IS2
Kuva-asteikko	4,5°C ... 26,4°C
Kameramalli	Fluke TiR32
IR-anturin koko	320 x 240
Kameran sarjanumero	TiR32-10070314 (9Hz)
Kameran valmistaja	Fluke Thermography
Kuvan aika	28.11.2012 9:35:23
Kalibrointialue	-10,0°C ... 150,0°C

Kommentit: Ikkunoiden välirakenteessa reikä josta kylmää ilmaa pääsee sisätiloihin. Lämpötilaindeksi minimilämpötilasta on 25

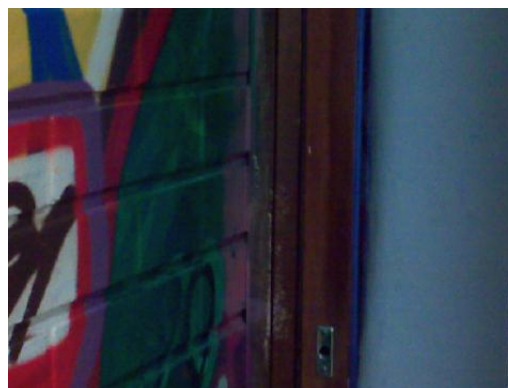
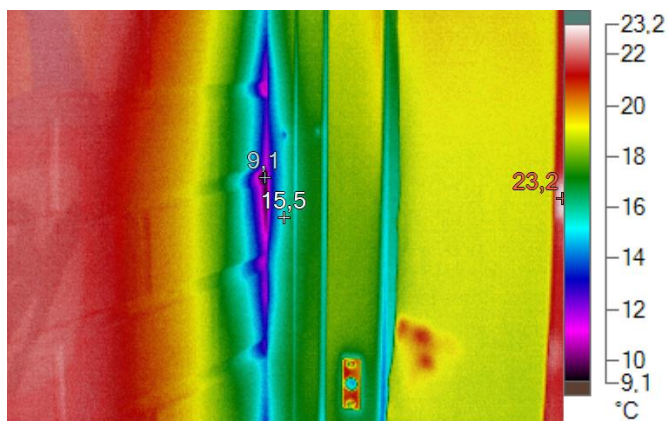
Lämpökuvausraportti

Raportointipäiväys: 29.11.2012

Kohde: Hakunilan Nuorisotila

Kuvausajankohta: 28.11.2012 9:37:59

Kuvauskohde: Kokoushuone 1



Valokuva kohteesta

Viite

Kuvausolosuhteet:

Kuvauksen suorittaja	Ville Suvivuo
Kuvausetäisyys	2 m
Paine-ero rakenteen yli (Pa)	-9..-12 Pascalia
Ulkoilman lämpötila	-1,0 C

Lämpökuvan merkkiedot:

Nimi	Lämpötila	Emissiivisyys	Tausta
Keskipiste	15,5°C	0,95	21,0°C
Kuuma	23,2°C	0,95	21,0°C
Kylmä	9,1°C	0,95	21,0°C

Kuvan ja kameran yleiset tiedot:

	IR000061.IS2
Kuva-asteikko	9,1°C ... 23,2°C
Kameramalli	Fluke TiR32
IR-anturin koko	320 x 240
Kameran sarjanumero	TiR32-10070314 (9Hz)
Kameran valmistaja	Fluke Thermography
Kuvan aika	28.11.2012 9:37:59
Kalibroitalue	-10,0°C ... 150,0°C

Kommentit: Vasemmassa reunassa karmivuoto. Lämpötilaindeksi minimilämpötilasta on 46

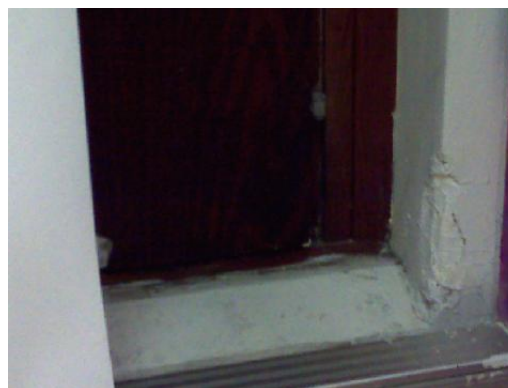
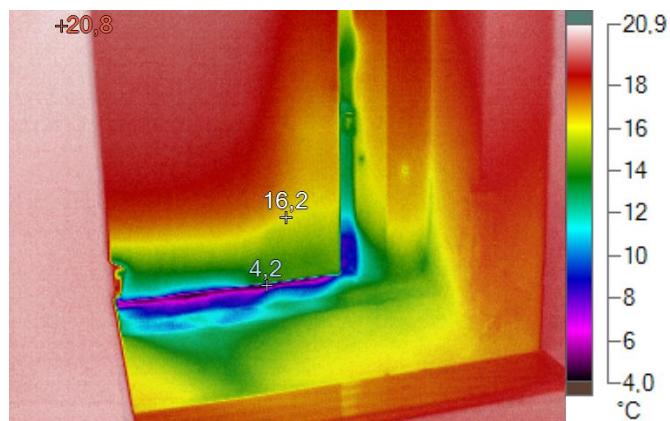
Lämpökuvausraportti

Raportointipäiväys: 29.11.2012

Kohde: Hakunilan Nuorisotila

Kuvausajankohta: 28.11.2012 9:38:22

Kuvauskohde: Kokoushuone 1



Valokuva kohteesta

Viite

Kuvausolosuhteet:

Kuvauksen suorittaja	Ville Suvivuo
Kuvausetäisyys	2 m
Paine-ero rakenteen yli (Pa)	-9..-12 Pascalia
Ulkoilman lämpötila	-1,0 C

Lämpökuvan merkkiedot:

Nimi	Lämpötila	Emissiivisyys	Tausta
Keskipiste	16,2°C	0,95	21,0°C
Kuuma	20,8°C	0,95	21,0°C
Kylmä	4,2°C	0,95	21,0°C

Kuvan ja kameran yleiset tiedot:

	IR000062.IS2
Kuva-asteikko	4,2°C ... 20,8°C
Kameramalli	Fluke TiR32
IR-anturin koko	320 x 240
Kameran sarjanumero	TiR32-10070314 (9Hz)
Kameran valmistaja	Fluke Thermography
Kuvan aika	28.11.2012 9:38:22
Kalibrointialue	-10,0°C ... 150,0°C

Kommentit: Tuuletusluukussa huonot ja kuluneet tiivisteet. Lämpötilaindeksi minimilämpötilasta on 24

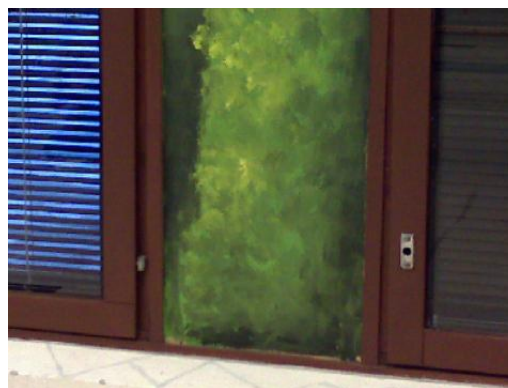
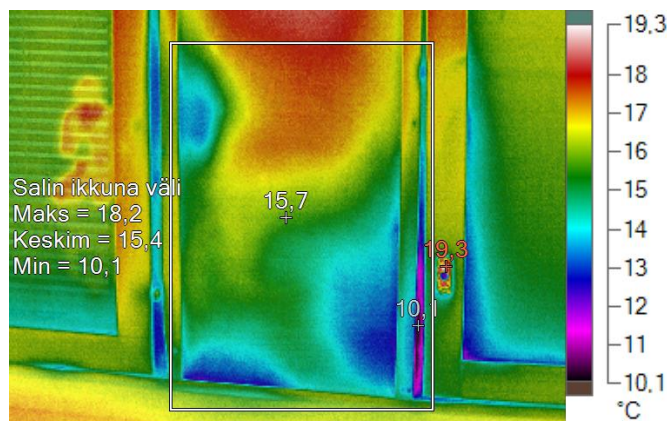
Lämpökuvausraportti

Raportointipäiväys: 29.11.2012

Kohde: Hakunilan Nuorisotila

Kuvausajankohta: 28.11.2012 9:42:52

Kuvauskohde: Sali



Valokuva kohteesta

Viite

Kuvaolosuhteet:

Kuvauksen suorittaja	Ville Suvivuo
Kuvausetäisyys	2 m
Paine-ero rakenteen yli (Pa)	-9..-12 Pascalia
Ulkoilman lämpötila	-1,0 C

Lämpökuvan merkkiedot:

Nimi	Keskiarvo	Minimi	Maksimi	Emissiivisyys	Tausta
Salin ikkuna väli	15,4°C	10,1°C	18,2°C	0,95	21,0°C

Nimi	Lämpötila	Emissiivisyys	Tausta
Keskipiste	15,7°C	0,95	21,0°C
Kuuma	19,3°C	0,95	21,0°C
Kylmä	10,1°C	0,95	21,0°C

Kuvan ja kameran yleiset tiedot:

	IR000063.IS2
Kuva-asteikko	10,1°C ... 19,3°C
Kameramalli	Fluke TiR32
IR-anturin koko	320 x 240
Kameran sarjanumero	TiR32-10070314 (9Hz)
Kameran valmistaja	Fluke Thermography
Kuvan aika	28.11.2012 9:42:52
Kalibrointialue	-10,0°C ... 150,0°C

Kommentit: Ikkunoiden välirakenteessa ja ikkunoiden karmivuoto. Lämpötilaindeksi minimilämpötilasta on 50

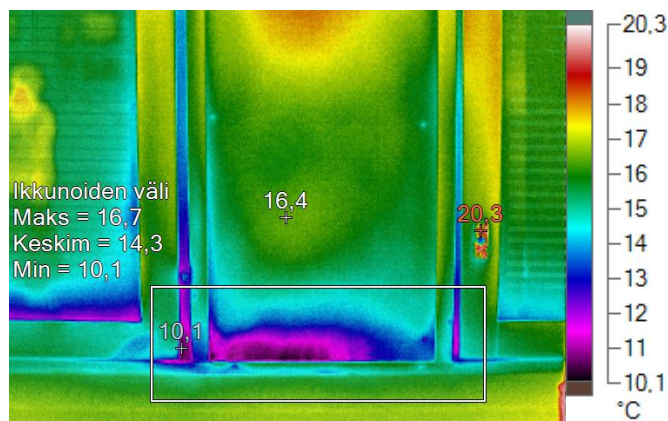
Lämpökuvausraportti

Raportointipäiväys: 29.11.2012

Kohde: Hakunilan Nuorisotila

Kuvausajankohta: 28.11.2012 9:44:16

Kuvauskohde: Sali



Valokuva kohteesta

Viite

Kuvausolosuhteet:

Kuvauksen suorittaja	Ville Suvivuo
Kuvausetäisyys	2 m
Paine-ero rakenteen yli (Pa)	-9..-12 Pascalia
Ulkoilman lämpötila	-1,0 C

Lämpökuvan merkkiedot:

Nimi	Keskiarvo	Minimi	Maksimi	Emissiivisyys	Tausta
Ikkunoiden väli	14,3°C	10,1°C	16,7°C	0,95	21,0°C

Nimi	Lämpötila	Emissiivisyys	Tausta
Keskipiste	16,4°C	0,95	21,0°C
Kuuma	20,3°C	0,95	21,0°C
Kylmä	10,1°C	0,95	21,0°C

Kuvan ja kameran yleiset tiedot:

	IR000064.IS2
Kuva-asteikko	10,1°C ... 20,3°C
Kameramalli	Fluke TiR32
IR-anturin koko	320 x 240
Kameran sarjanumero	TiR32-10070314 (9Hz)
Kameran valmistaja	Fluke Thermography
Kuvan aika	28.11.2012 9:44:16
Kalibrointialue	-10,0°C ... 150,0°C

Kommentit: Ikkunan välirakenteen alaosassa ilmavuotoa. Lämpötilaindeksi minimilämpötilasta on 50

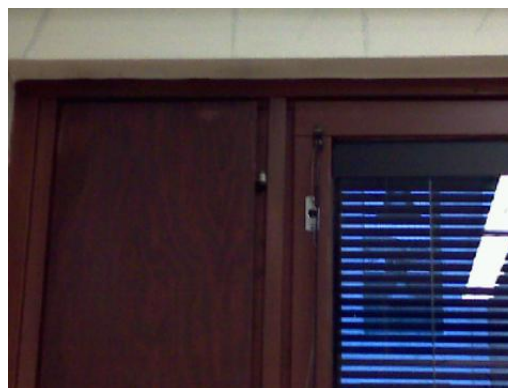
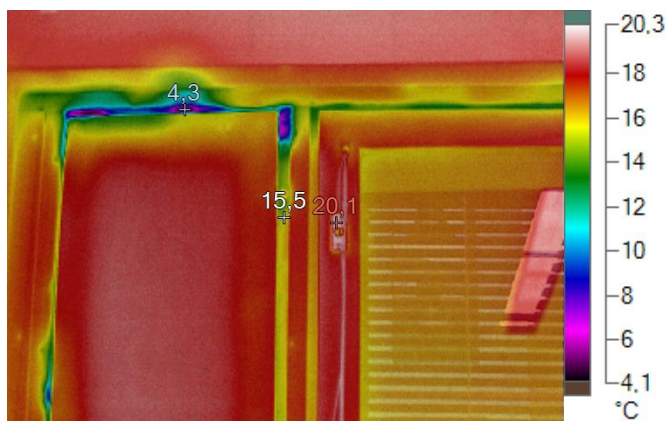
Lämpökuvausraportti

Raportointipäiväys: 29.11.2012

Kohde: Hakunilan Nuorisotila

Kuvausajankohta: 28.11.2012 9:44:49

Kuvauskohde: Sali



Valokuva kohteesta

Viite

Kuvausolosuhteet:

Kuvauksen suorittaja	Ville Suvivuo
Kuvausetäisyys	2 m
Paine-ero rakenteen yli (Pa)	-9..-12 Pascalia
Ulkoilman lämpötila	-1,0 C

Lämpökuvan merkkiedot:

Nimi	Lämpötila	Emissiivisyys	Tausta
Keskipiste	15,5°C	0,95	21,0°C
Kuuma	20,1°C	0,95	21,0°C
Kylmä	4,3°C	0,95	21,0°C

Kuvan ja kameran yleiset tiedot:

	IR000065.IS2
Kuva-asteikko	4,3°C ... 20,1°C
Kameramalli	Fluke TiR32
IR-anturin koko	320 x 240
Kameran sarjanumero	TiR32-10070314 (9Hz)
Kameran valmistaja	Fluke Thermography
Kuvan aika	28.11.2012 9:44:49
Kalibrointialue	-10,0°C ... 150,0°C

Kommentit: Tuuletusluukussa tiivistevuoto. Lämpötilaindeksi minimilämpötilasta on 24

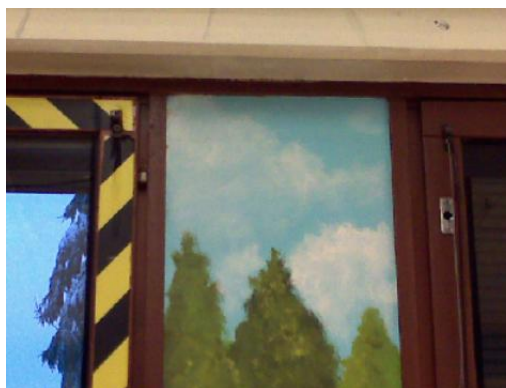
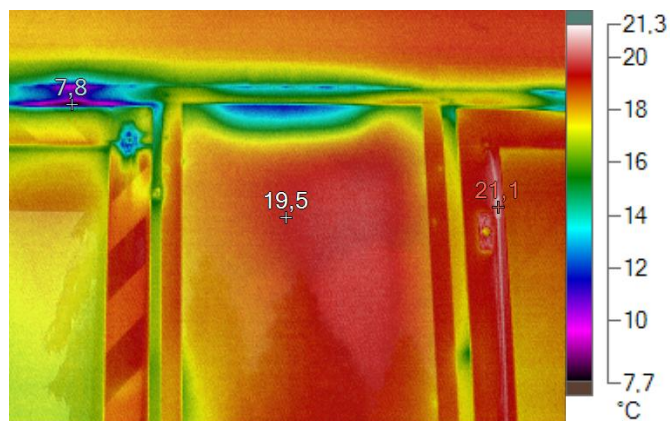
Lämpökuvausraportti

Raportointipäiväys: 29.11.2012

Kohde: Hakunilan Nuorisotila

Kuvausajankohta: 28.11.2012 9:47:11

Kuvauskohde: Sali



Valokuva kohteesta

Viite

Kuvausolosuhteet:

Kuvauksen suorittaja	Ville Suvivuo
Kuvausetäisyys	2 m
Paine-ero rakenteen yli (Pa)	-9..-12 Pascalia
Ulkoilman lämpötila	-1,0 C

Lämpökuvan merkkiedot:

Nimi	Lämpötila	Emissiivisyys	Tausta
Keskipiste	19,5°C	0,95	21,0°C
Kuuma	21,1°C	0,95	21,0°C
Kylmä	7,8°C	0,95	21,0°C

Kuvan ja kameran yleiset tiedot:

	IR000066.IS2
Kuva-asteikko	7,8°C ... 21,1°C
Kameramalli	Fluke TiR32
IR-anturin koko	320 x 240
Kameran sarjanumero	TiR32-10070314 (9Hz)
Kameran valmistaja	Fluke Thermography
Kuvan aika	28.11.2012 9:47:11
Kalibroitalue	-10,0°C ... 150,0°C

Kommentit: Karmi ja tiiviste vuoto. Lämpötilaindeksi minimilämpötilasta on 40

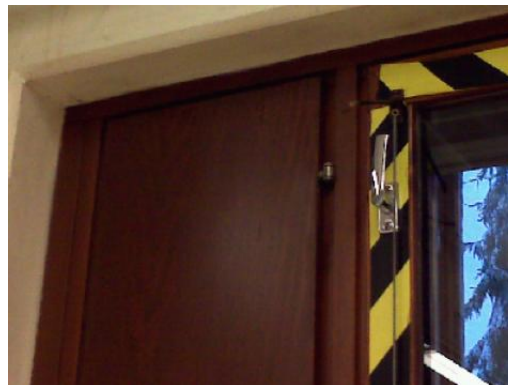
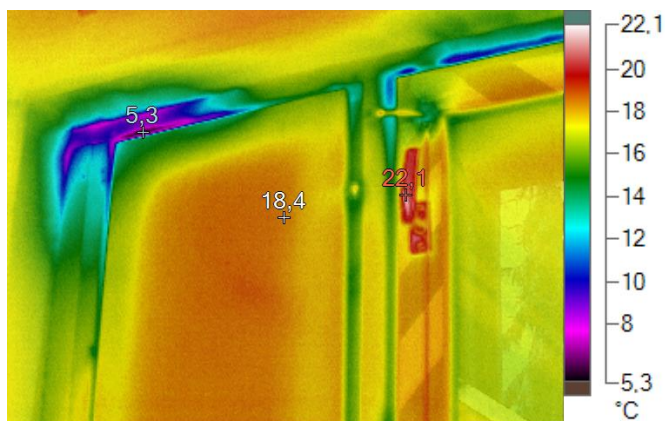
Lämpökuvausraportti

Raportointipäiväys: 29.11.2012

Kohde: Hakunilan Nuorisotila

Kuvausajankohta: 28.11.2012 9:47:39

Kuvauskohde: Sali



Valokuva kohteesta

Viite

Kuvausolosuhteet:

Kuvauksen suorittaja	Ville Suvivuo
Kuvausetäisyys	2 m
Paine-ero rakenteen yli (Pa)	-9..-12 Pascalia
Ulkoilman lämpötila	-1,0 C

Lämpökuvan merkkiedot:

Nimi	Lämpötila	Emissiivisyys	Tausta
Keskipiste	18,4°C	0,95	21,0°C
Kuuma	22,1°C	0,95	21,0°C
Kylmä	5,3°C	0,95	21,0°C

Kuvan ja kameran yleiset tiedot:

	IR000067.IS2
Kuva-asteikko	5,3°C ... 22,1°C
Kameramalli	Fluke TiR32
IR-anturin koko	320 x 240
Kameran sarjanumero	TiR32-10070314 (9Hz)
Kameran valmistaja	Fluke Thermography
Kuvan aika	28.11.2012 9:47:39
Kalibrointialue	-10,0°C ... 150,0°C

Kommentit: Karmi ja tiivistevuoto. Lämpötilaindeksi minimilämpötilasta on 29

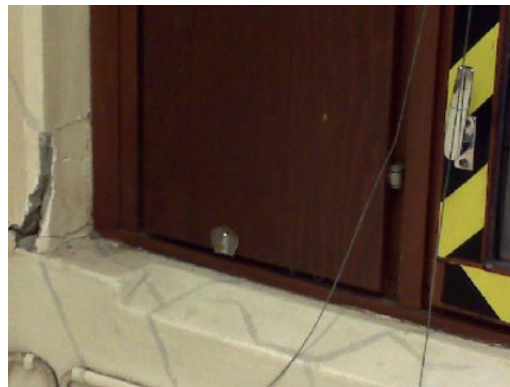
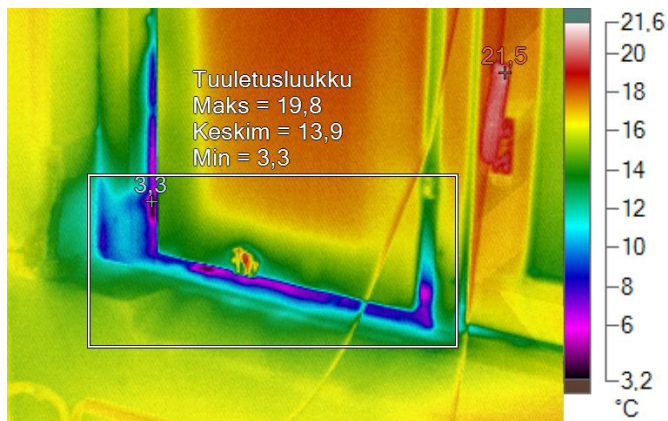
Lämpökuvausraportti

Raportointipäiväys: 29.11.2012

Kohde: Hakunilan Nuorisotila

Kuvausajankohta: 28.11.2012 9:47:50

Kuvauskohde: Sali



Valokuva kohteesta

Viite

Kuvausolosuhteet:

Kuvauksen suorittaja	Ville Suvivuo
Kuvausetäisyys	2 m
Paine-ero rakenteen yli (Pa)	-9..-12 Pascalia
Ulkoilman lämpötila	-1,0 C

Lämpökuvan merkkiedot:

Nimi	Keskiarvo	Minimi	Maksimi	Emissiivisyys	Tausta
Tuuletusluukku	13,9°C	3,3°C	19,8°C	0,95	21,0°C

Nimi	Lämpötila	Emissiivisyys	Tausta
Kuuma	21,5°C	0,95	21,0°C
Kylmä	3,3°C	0,95	21,0°C

Kuvan ja kameran yleiset tiedot:

	IR000068.IS2
Kuva-asteikko	3,3°C ... 21,5°C
Kameramalli	Fluke TiR32
IR-anturin koko	320 x 240
Kameran sarjanumero	TiR32-10070314 (9Hz)
Kameran valmistaja	Fluke Thermography
Kuvan aika	28.11.2012 9:47:50
Kalibroitalue	-10,0°C ... 150,0°C

Kommentit: Tuuletusluukun tiivistevuoto. Lämpötilaindeksi minimilämpötilasta on 20

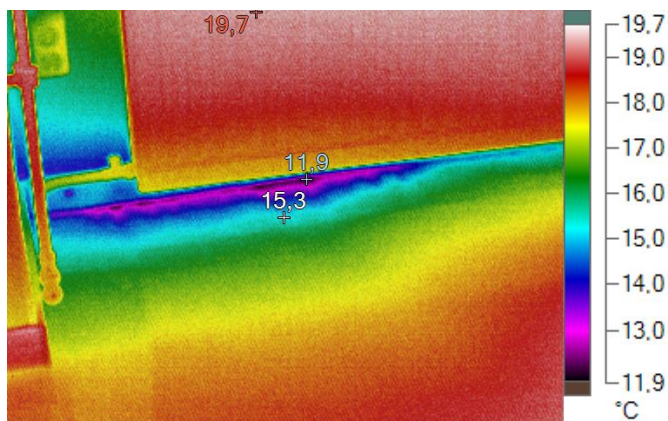
Lämpökuvausraportti

Raportointipäiväys: 29.11.2012

Kohde: Hakunilan Nuorisotila

Kuvausajankohta: 28.11.2012 9:49:07

Kuvauskohde: Sali



Valokuva kohteesta

Viite

Kuvausolosuhteet:

Kuvauksen suorittaja	Ville Suvivuo
Kuvausetäisyys	2 m
Paine-ero rakenteen yli (Pa)	-9..-12 Pascalia
Ulkoilman lämpötila	-1,0 C

Lämpökuvan merkkiedot:

Nimi	Lämpötila	Emissiivisyys	Tausta
Keskipiste	15,3°C	0,95	21,0°C
Kuuma	19,7°C	0,95	21,0°C
Kylmä	11,9°C	0,95	21,0°C

Kuvan ja kameran yleiset tiedot:

	IR000069.IS2
Kuva-asteikko	11,9°C ... 19,7°C
Kameramalli	Fluke TiR32
IR-anturin koko	320 x 240
Kameran sarjanumero	TiR32-10070314 (9Hz)
Kameran valmistaja	Fluke Thermography
Kuvan aika	28.11.2012 9:49:07
Kalibroitalue	-10,0°C ... 150,0°C

Kommentit: Lattian ja seinän liitoskohdassa ilmavuoto pilarin 13 oikealla puolella. Lämpötilaindeksi minimilämpötilasta on 59