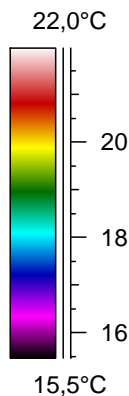
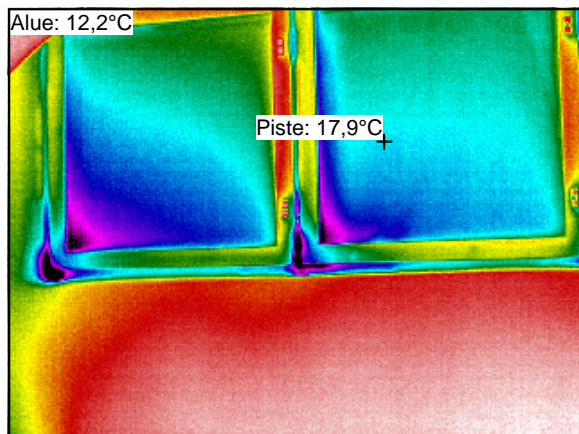


Lämpökuvat

Hämeenkylässä koulu

29.3.2004

Porras



Mittauspiste 1	17,9°C
Mittausalue min	12,2°C
Mittausalue max	22,1°C

Kamera asetukset

Emissiivisyys	0,95
Kuvausetäisyys	3,0 m
Kohteen lämpötila	18,0°C
Ilman lämpötila	21,0°C

Ukolämpötila	Sisälämpötila	Paine-ero	Tuuli	Pilvisyys
1	22	-3...-10	2-4 m/s	Puolipilvinen

Lämpötilaindeksi min 53

Lämpötilaindeksi piste 80

Johtopäätökset.

Tilassa on tuuletusikkunoissa ja ikkunanoissa yleensä paljon ilmavuotoja.

Korjausluokka 1.

Korjausluokitus on seuraava:

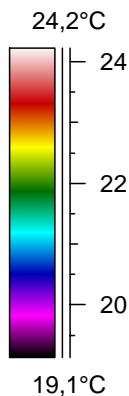
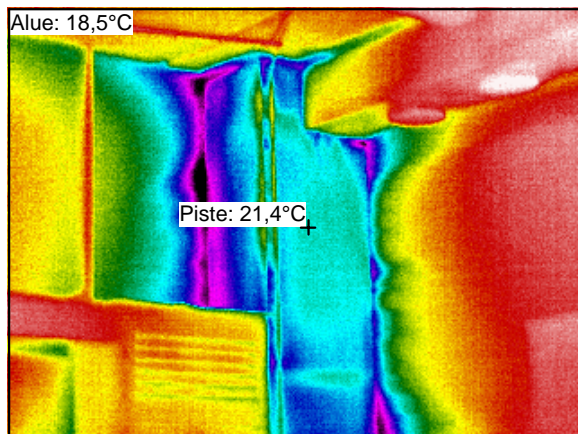
1. Korjattava ilmavuoto tai eristevika joka ei täytä Asumisterveysohjeen välttävää tasoa ja luokitellaan siten terveyshaitaksi. Sekä heikentää oleellisesti rakenteiden rakennusfysikaalista toimintaa.
2. Korjaustarve on erikseen harkittava, ja jätettävä jos sen työn toteutus ei ole kohtuullisin kustannuksin toteutettavissa. Täyttää Asumisterveysohjeen välttävän tason mutta ei täytä hyvää tasoa.
3. Täyttää Asumisterveydelle asetetut hyvän tason vaatimukset, mutta piilee tilan käyttötarkoituksen huomioiden kosteus- ja lämpöteknisen toiminnan riski. On tarkasteltava rakenteen kosteustekninen toiminta tai tehtävä lisätutkimuksia.
4. Ei toimenpiteitä.

Lämpökuvat

Hämeenkylässä koulu

29.3.2004

Luokka 292



Mittauspiste 1	21,4°C
Mittausalue min	18,5°C
Mittausalue max	24,5°C

Kamera asetukset

Emissiivisyys	0,95
Kuvausetäisyys	3,0 m
Kohteen lämpötila	18,0°C
Ilman lämpötila	21,0°C

Ukolämpötila	Sisälämpötila	Paine-ero	Tuuli	Pilvisyys
1	22	-3...-10	2-4 m/s	Puolipilvinen

Lämpötilaindeksi min 83

Lämpötilaindeksi piste 97

Johtopäätökset.

Tilassa on nurkassa kotelo jonka kautta kylmä ilma pääsee sisään.

Korjausluokka 3.

Korjausluokitus on seuraava:

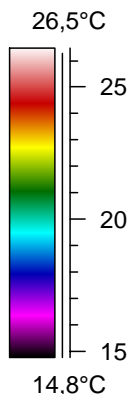
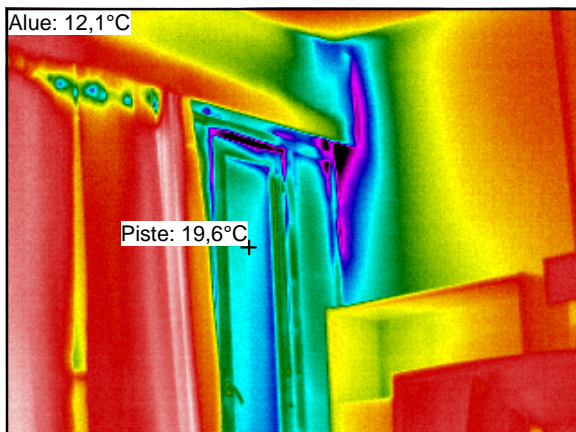
1. Korjattava ilmavuoto tai eristevika joka ei täytä Asumisterveysohjeen välttävää tasoa ja luokitellaan siten terveyshaitaksi. Sekä heikentää oleellisesti rakenteiden rakennusfysikaalista toimintaa.
2. Korjaustarve on erikseen harkittava, ja jätettävä jos sen työn toteutus ei ole kohtuullisin kustannuksin toteutettavissa. Täyttää Asumisterveysohjeen välttävän tason mutta ei täytä hyvää tasoa.
3. Täyttää Asumisterveydelle asetetut hyvän tason vaatimukset, mutta piilee tilan käyttötarkoituksen huomioiden kosteus- ja lämpöteknisen toiminnan riski. On tarkasteltava rakenteen kosteustekninen toiminta tai tehtävä lisätutkimuksia.
4. Ei toimenpiteitä.

Lämpökuvat

Hämeenkylässä koulu

29.3.2004

Luokka 292



Mittauspiste 1	19,6°C
Mittausalue min	12,1°C
Mittausalue max	26,4°C

Kamera asetukset

Emissiivisyys	0,95
Kuvausetäisyys	3,0 m
Kohteen lämpötila	18,0°C
Ilman lämpötila	21,0°C

Ukolämpötila	Sisälämpötila	Paine-ero	Tuuli	Pilvisyys
1	22	-3...-10	2-4 m/s	Puolipilvinen

Lämpötilaindeksi min 53

Lämpötilaindeksi piste 89

Johtopäätökset.

Tilassa on tuuletusikkunoissa ja ikkunanoissa yleensä paljon ilmavuotoja.

Korjausluokka 1.

Korjausluokitus on seuraava:

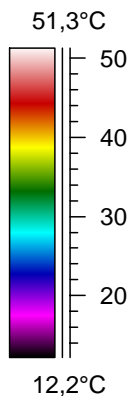
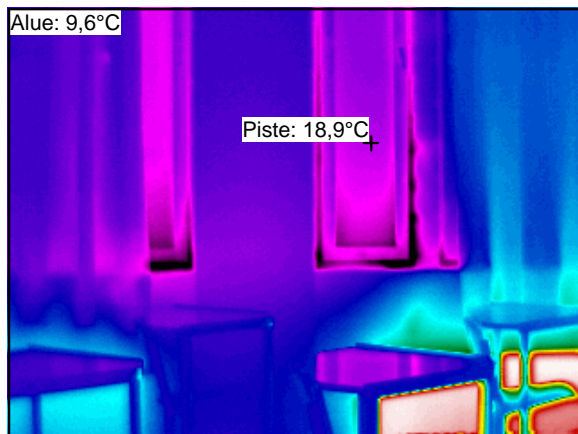
1. Korjattava ilmavuoto tai eristevika joka ei täytä Asumisterveysohjeen välttävää tasoa ja luokitellaan siten terveyshaitaksi. Sekä heikentää oleellisesti rakenteiden rakennusfysikaalista toimintaa.
2. Korjaustarve on erikseen harkittava, ja jätettävä jos sen työn toteutus ei ole kohtuullisin kustannuksin toteutettavissa. Täyttää Asumisterveysohjeen välttävän tason mutta ei täytä hyvää tasoa.
3. Täyttää Asumisterveydelle asetetut hyvän tason vaatimukset, mutta piilee tilan käyttötarkoituksen huomioiden kosteus- ja lämpöteknisen toiminnan riski. On tarkasteltava rakenteen kosteustekninen toiminta tai tehtävä lisätutkimuksia.
4. Ei toimenpiteitä.

Lämpökuvat

Hämeenkylässä koulu

29.3.2004

Luokka 292



Mittauspiste 1	18,9°C
Mittausalue min	9,6°C
Mittausalue max	51,8°C

Kamera asetukset

Emissiivisyys	0,95
Kuvausetäisyys	3,0 m
Kohteen lämpötila	18,0°C
Ilman lämpötila	21,0°C

Ukolämpötila	Sisälämpötila	Paine-ero	Tuuli	Pilvisyys
1	22	-3...-10	2-4 m/s	Puolipilvinen

Lämpötilaindeksi min 41

Lämpötilaindeksi piste 85

Johtopäätökset.

Tilassa on tuuletusikkunoissa ja ikkunanoissa yleensä paljon ilmavuotoja.

Korjausluokka 1.

Korjausluokitus on seuraava:

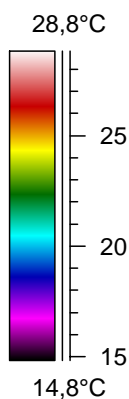
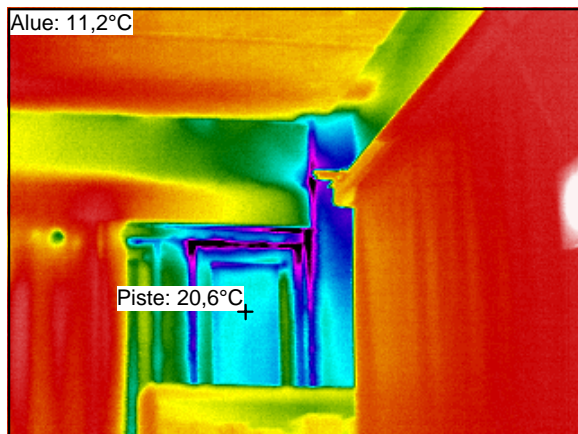
1. Korjattava ilmavuoto tai eristevika joka ei täytä Asumisterveysohjeen välttävää tasoa ja luokitellaan siten terveyshaitaksi. Sekä heikentää oleellisesti rakenteiden rakennusfysikaalista toimintaa.
2. Korjaustarve on erikseen harkittava, ja jätettävä jos sen työn toteutus ei ole kohtuullisin kustannuksin toteutettavissa. Täyttää Asumisterveysohjeen välttävän tason mutta ei täytä hyvää tasoa.
3. Täyttää Asumisterveydelle asetetut hyvän tason vaatimukset, mutta piilee tilan käyttötarkoituksen huomioiden kosteus- ja lämpöteknisen toiminnan riski. On tarkasteltava rakenteen kosteustekninen toiminta tai tehtävä lisätutkimuksia.
4. Ei toimenpiteitä.

Lämpökuvat

Hämeenkylässä koulu

29.3.2004

Luokka 291



Mittauspiste 1	20,6°C
Mittausalue min	11,2°C
Mittausalue max	31,1°C

Kamera asetukset

Emissiivisyys	0,95
Kuvausetäisyys	3,0 m
Kohteen lämpötila	18,0°C
Ilman lämpötila	21,0°C

Ukolämpötila	Sisälämpötila	Paine-ero	Tuuli	Pilvisyys
1	22	-3...-10	2-4 m/s	Puolipilvinen

Lämpötilaindeksi min 48

Lämpötilaindeksi piste 93

Johtopäätökset.

Tilassa on tuuletusikkunoissa ja ikkunanoissa yleensä paljon ilmavuotoja.

Korjausluokka 1.

Korjausluokitus on seuraava:

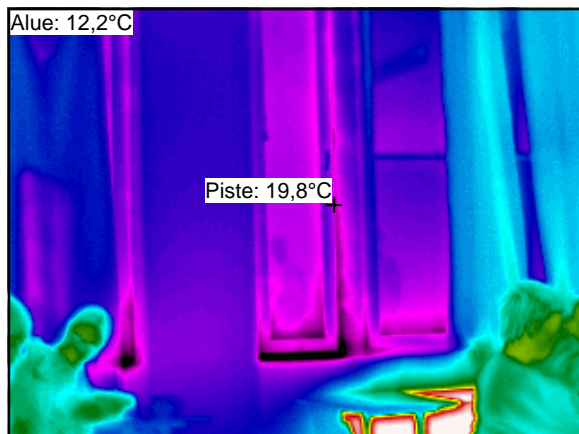
1. Korjattava ilmavuoto tai eristevika joka ei täytä Asumisterveysohjeen välttävää tasoa ja luokitellaan siten terveyshaitaksi. Sekä heikentää oleellisesti rakenteiden rakennusfysikaalista toimintaa.
2. Korjaustarve on erikseen harkittava, ja jätettävä jos sen työn toteutus ei ole kohtuullisin kustannuksin toteutettavissa. Täyttää Asumisterveysohjeen välttävän tason mutta ei täytä hyvää tasoa.
3. Täyttää Asumisterveydelle asetetut hyvän tason vaatimukset, mutta piilee tilan käyttötarkoituksen huomioiden kosteus- ja lämpöteknisen toiminnan riski. On tarkasteltava rakenteen kosteustekninen toiminta tai tehtävä lisätutkimuksia.
4. Ei toimenpiteitä.

Lämpökuvat

Hämeenkylässä koulu

29.3.2004

Luokka 291



Mittauspiste 1	19,8°C
Mittausalue min	12,2°C
Mittausalue max	52,7°C

Kamera asetukset

Emissiivisyys	0,95
Kuvausetäisyys	3,0 m
Kohteen lämpötila	18,0°C
Ilman lämpötila	21,0°C

Ukolämpötila	Sisälämpötila	Paine-ero	Tuuli	Pilvisyys
1	22	-3...-10	2-4 m/s	Puolipilvinen

Lämpötilaindeksi min 53

Lämpötilaindeksi piste 90

Johtopäätökset.

Tilassa on tuuletusikkunoissa ja ikkunanoissa yleensä paljon ilmavuotoja.

Korjausluokka 1.

Korjausluokitus on seuraava:

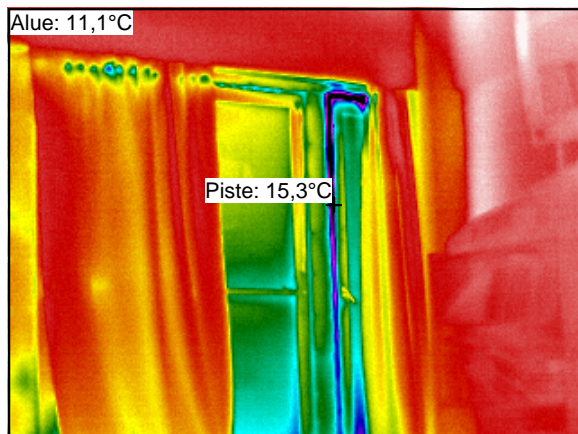
1. Korjattava ilmavuoto tai eristevika joka ei täytä Asumisterveysohjeen välttävää tasoa ja luokitellaan siten terveyshaitaksi. Sekä heikentää oleellisesti rakenteiden rakennusfysikaalista toimintaa.
2. Korjaustarve on erikseen harkittava, ja jätettävä jos sen työn toteutus ei ole kohtuullisin kustannuksin toteutettavissa. Täyttää Asumisterveysohjeen välttävän tason mutta ei täytä hyvää tasoa.
3. Täyttää Asumisterveydelle asetetut hyvän tason vaatimukset, mutta piilee tilan käyttötarkoituksen huomioiden kosteus- ja lämpöteknisen toiminnan riski. On tarkasteltava rakenteen kosteustekninen toiminta tai tehtävä lisätutkimuksia.
4. Ei toimenpiteitä.

Lämpökuvat

Hämeenkylässä koulu

29.3.2004

Luokka 290



Mittauspiste 1	15,3°C
Mittausalue min	11,1°C
Mittausalue max	28,4°C

Kamera asetukset

Emissiivisyys	0,95
Kuvausetäisyys	3,0 m
Kohteen lämpötila	18,0°C
Ilman lämpötila	21,0°C

Ukolämpötila	Sisälämpötila	Paine-ero	Tuuli	Pilvisyys
1	22	-3...-10	2-4 m/s	Puolipilvinen

Lämpötilaindeksi min 48

Lämpötilaindeksi piste 68

Johtopäätökset.

Tilassa on tuuletusikkunoissa ja ikkunanoissa yleensä paljon ilmavuotoja.

Korjausluokka 1.

Korjausluokitus on seuraava:

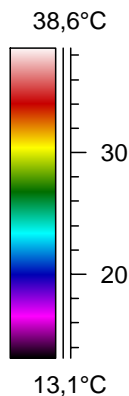
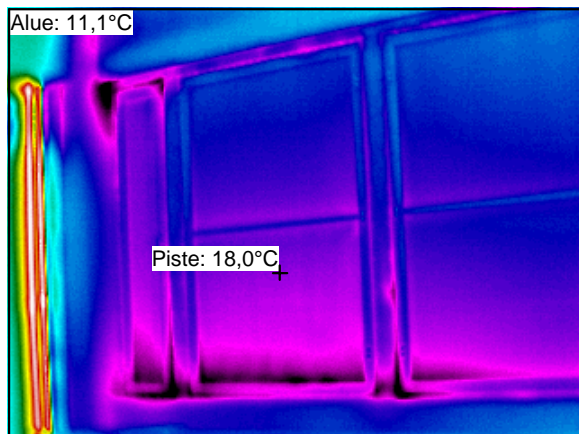
1. Korjattava ilmavuoto tai eristevika joka ei täytä Asumisterveysohjeen välttävää tasoa ja luokitellaan siten terveyshaitaksi. Sekä heikentää oleellisesti rakenteiden rakennusfysikaalista toimintaa.
2. Korjaustarve on erikseen harkittava, ja jätettävä jos sen työn toteutus ei ole kohtuullisin kustannuksin toteutettavissa. Täyttää Asumisterveysohjeen välttävän tason mutta ei täytä hyvää tasoa.
3. Täyttää Asumisterveydelle asetetut hyvän tason vaatimukset, mutta piilee tilan käyttötarkoituksen huomioiden kosteus- ja lämpötekniikan toiminnan riski. On tarkasteltava rakenteen kosteustekninen toiminta tai tehtävä lisätutkimuksia.
4. Ei toimenpiteitä.

Lämpökuvat

Hämeenkylässä koulu

29.3.2004

Luokka 289



Mittauspiste 1	18,0°C
Mittausalue min	11,1°C
Mittausalue max	39,9°C

Kamera asetukset

Emissiivisyys	0,95
Kuvausetäisyys	3,0 m
Kohteen lämpötila	18,0°C
Ilman lämpötila	21,0°C

Ukolämpötila	Sisälämpötila	Paine-ero	Tuuli	Pilvisyys
1	22	-3...-10	2-4 m/s	Puolipilvinen

Lämpötilaindeksi min 48

Lämpötilaindeksi piste 81

Johtopäätökset.

Tilassa on tuuletusikkunoissa ja ikkunanoissa yleensä paljon ilmavuotoja.

Korjausluokka 1.

Korjausluokitus on seuraava:

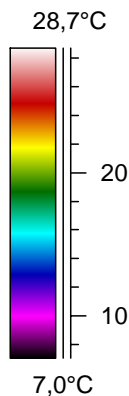
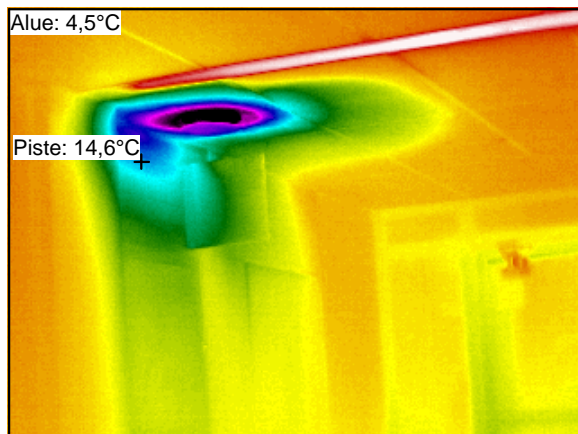
1. Korjattava ilmavuoto tai eristevika joka ei täytä Asumisterveysohjeen välttävää tasoa ja luokitellaan siten terveyshaitaksi. Sekä heikentää oleellisesti rakenteiden rakennusfysikaalista toimintaa.
2. Korjaustarve on erikseen harkittava, ja jätettävä jos sen työn toteutus ei ole kohtuullisin kustannuksin toteutettavissa. Täyttää Asumisterveysohjeen välttävän tason mutta ei täytä hyvää tasoa.
3. Täyttää Asumisterveydelle asetetut hyvän tason vaatimukset, mutta piilee tilan käyttötarkoituksen huomioiden kosteus- ja lämpötekniikan toiminnan riski. On tarkasteltava rakenteen kosteustekninen toiminta tai tehtävä lisätutkimuksia.
4. Ei toimenpiteitä.

Lämpökuvat

Hämeenkylässä koulu

29.3.2004

Käytävä 288



Mittauspiste 1	14,6°C
Mittausalue min	4,5°C
Mittausalue max	32,3°C

Kamera asetukset

Emissiivisyys	0,95
Kuvausetaisyys	3,0 m
Kohteen lämpötila	18,0°C
Ilman lämpötila	21,0°C

Ukolämpötila	Sisälämpötila	Paine-ero	Tuuli	Pilvisyys
1	22	-3...-10	2-4 m/s	Puolipilvinen

Lämpötilaindeksi min 17

Lämpötilaindeksi piste 65

Johtopäätökset.

Käytävän katossa on korvausilmaventtiili josta tulee kylmä raaka ilma sisään. Tämä on aiheuttanut kosteuden tiivistymistä ja epäpuhtauksien kerääntymistä katon pintaan.

Korjausluokka 1.

Korjausluokitus on seuraava:

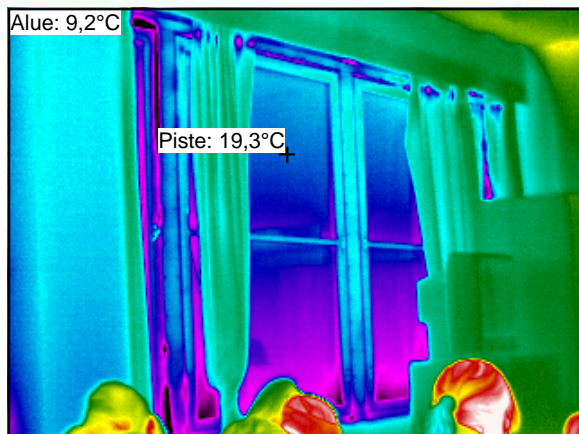
1. Korjattava ilmavuoto tai eristevika joka ei täytä Asumisterveysohjeen välttävää tasoa ja luokitellaan siten terveyshaitaksi. Sekä heikentää oleellisesti rakenteiden rakennusfysikaalista toimintaa.
2. Korjaustarve on erikseen harkittava, ja jätettävä jos sen työn toteutus ei ole kohtuullisin kustannuksin toteutettavissa. Täyttää Asumisterveysohjeen välttävän tason mutta ei täytä hyvää tasoa.
3. Täyttää Asumisterveydelle asetetut hyvän tason vaatimukset, mutta piilee tilan käyttötarkoituksen huomioiden kosteus- ja lämpöteknisen toiminnan riski. On tarkasteltava rakenteen kosteustekninen toiminta tai tehtävä lisätutkimuksia.
4. Ei toimenpiteitä.

Lämpökuvat

Hämeenkylässä koulu

29.3.2004

Luokka 293



Mittauspiste 1	19,3°C
Mittausalue min	9,2°C
Mittausalue max	35,2°C

Kamera asetukset

Emissiivisyys	0,95
Kuvausetäisyys	3,0 m
Kohteen lämpötila	18,0°C
Ilman lämpötila	21,0°C

Ukolämpötila	Sisälämpötila	Paine-ero	Tuuli	Pilvisyys
1	22	-3...-10	2-4 m/s	Puolipilvinen

Lämpötilaindeksi min 39

Lämpötilaindeksi piste 87

Johtopäätökset.

Tilassa on tuuletusikkunoissa ja ikkunanoissa yleensä paljon ilmavuotoja.

Korjausluokka 1.

Korjausluokitus on seuraava:

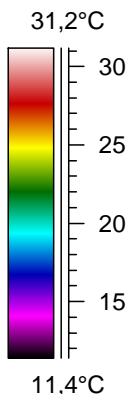
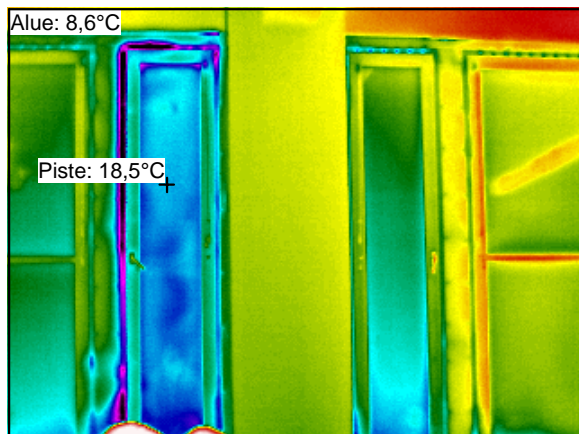
1. Korjattava ilmavuoto tai eristevika joka ei täytä Asumisterveysohjeen välttävää tasoa ja luokitellaan siten terveyshaitaksi. Sekä heikentää oleellisesti rakenteiden rakennusfysikaalista toimintaa.
2. Korjaustarve on erikseen harkittava, ja jätettävä jos sen työn toteutus ei ole kohtuullisin kustannuksin toteutettavissa. Täyttää Asumisterveysohjeen välttävän tason mutta ei täytä hyvää tasoa.
3. Täyttää Asumisterveydelle asetetut hyvän tason vaatimukset, mutta piilee tilan käyttötarkoituksen huomioiden kosteus- ja lämpötekniikan toiminnan riski. On tarkasteltava rakenteen kosteustekninen toiminta tai tehtävä lisätutkimuksia.
4. Ei toimenpiteitä.

Lämpökuvat

Hämeenkylässä koulu

29.3.2004

Luokka 294



Mittauspiste 1	18,5°C
Mittausalue min	8,6°C
Mittausalue max	33,0°C

Kamera asetukset

Emissiivisyys	0,95
Kuvausetäisyys	3,0 m
Kohteen lämpötila	18,0°C
Ilman lämpötila	21,0°C

Ukolämpötila	Sisälämpötila	Paine-ero	Tuuli	Pilvisyys
1	22	-3...-10	2-4 m/s	Puolipilvinen

Lämpötilaindeksi min 36

Lämpötilaindeksi piste 84

Johtopäätökset.

Tilassa on tuuletusikkunoissa ja ikkunanoissa yleensä paljon ilmavuotoja.

Korjausluokka 1.

Korjausluokitus on seuraava:

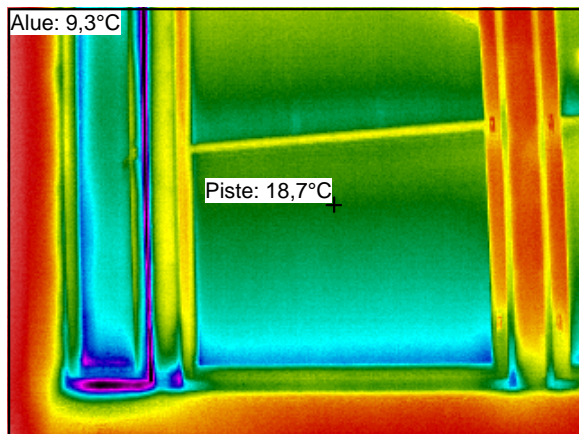
1. Korjattava ilmavuoto tai eristevika joka ei täytä Asumisterveysohjeen välttävää tasoa ja luokitellaan siten terveyshaitaksi. Sekä heikentää oleellisesti rakenteiden rakennusfysikaalista toimintaa.
2. Korjaustarve on erikseen harkittava, ja jätettävä jos sen työn toteutus ei ole kohtuullisin kustannuksin toteutettavissa. Täyttää Asumisterveysohjeen välttävän tason mutta ei täytä hyvää tasoa.
3. Täyttää Asumisterveydelle asetetut hyvän tason vaatimukset, mutta piilee tilan käyttötarkoituksen huomioiden kosteus- ja lämpöteknisen toiminnan riski. On tarkasteltava rakenteen kosteustekninen toiminta tai tehtävä lisätutkimuksia.
4. Ei toimenpiteitä.

Lämpökuvat

Hämeenkylässä koulu

29.3.2004

Luokka 295



Mittauspiste 1	18,7°C
Mittausalue min	9,3°C
Mittausalue max	24,4°C

Kamera asetukset

Emissiivisyys	0,95
Kuvausetäisyys	3,0 m
Kohteen lämpötila	18,0°C
Ilman lämpötila	21,0°C

Ukolämpötila	Sisälämpötila	Paine-ero	Tuuli	Pilvisyys
1	22	-3...-10	2-4 m/s	Puolipilvinen

Lämpötilaindeksi min 40

Lämpötilaindeksi piste 84

Johtopäätökset.

Tilassa on tuuletusikkunoissa ja ikkunanoissa yleensä paljon ilmavuotoja.

Korjausluokka 1.

Korjausluokitus on seuraava:

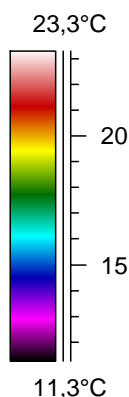
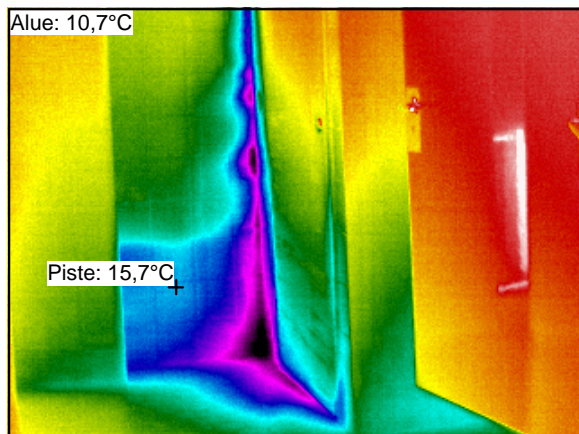
1. Korjattava ilmavuoto tai eristevika joka ei täytä Asumisterveysohjeen välttävää tasoa ja luokitellaan siten terveyshaitaksi. Sekä heikentää oleellisesti rakenteiden rakennusfysikaalista toimintaa.
2. Korjaustarve on erikseen harkittava, ja jätettävä jos sen työn toteutus ei ole kohtuullisin kustannuksin toteutettavissa. Täyttää Asumisterveysohjeen välttävän tason mutta ei täytä hyvää tasoa.
3. Täyttää Asumisterveydelle asetetut hyvän tason vaatimukset, mutta piilee tilan käyttötarkoituksen huomioiden kosteus- ja lämpöteknisen toiminnan riski. On tarkasteltava rakenteen kosteustekninen toiminta tai tehtävä lisätutkimuksia.
4. Ei toimenpiteitä.

Lämpökuvat

Hämeenkyllän koulu

29.3.2004

WC 296



Mittauspiste 1	15,7°C
Mittausalue min	10,7°C
Mittausalue max	27,9°C

Kamera asetukset

Emissiivisyys	0,95
Kuvausetäisyys	3,0 m
Kohteen lämpötila	18,0°C
Ilman lämpötila	21,0°C

Ukolämpötila	Sisälämpötila	Paine-ero	Tuuli	Pilvisyys
1	22	-3...-10	2-4 m/s	Puolipilvinen

Lämpötilaindeksi min 46

Lämpötilaindeksi piste 70

Johtopäätökset.

Ulko-oven tiiviys heikko.

Korjausluokka 1.

Korjausluokitus on seuraava:

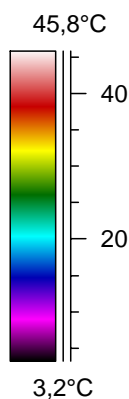
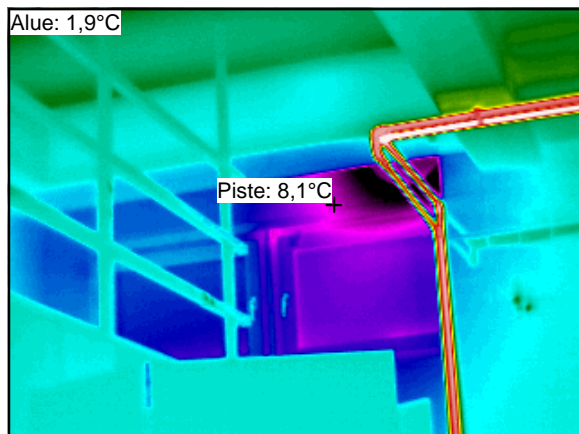
1. Korjattava ilmavuoto tai eristevika joka ei täytä Asumisterveysohjeen välttävää tasoa ja luokitellaan siten terveyshaitaksi. Sekä heikentää oleellisesti rakenteiden rakennusfysikaalista toimintaa.
2. Korjaustarve on erikseen harkittava, ja jätettävä jos sen työn toteutus ei ole kohtuullisin kustannuksin toteutettavissa. Täyttää Asumisterveysohjeen välttävän tason mutta ei täytä hyvää tasoa.
3. Täyttää Asumisterveydelle asetetut hyvän tason vaatimukset, mutta piilee tilan käyttötarkoituksen huomioiden kosteus- ja lämpöteknisen toiminnan riski. On tarkasteltava rakenteen kosteustekninen toiminta tai tehtävä lisätutkimuksia.
4. Ei toimenpiteitä.

Lämpökuvat

Hämeenkyllän koulu

29.3.2004

WC 296



Mittauspiste 1	8,1°C
Mittausalue min	1,9°C
Mittausalue max	49,0°C

Kamera asetukset

Emissiivisyys	0,95
Kuvausetäisyys	3,0 m
Kohteen lämpötila	18,0°C
Ilman lämpötila	21,0°C

Ukolämpötila	Sisälämpötila	Paine-ero	Tuuli	Pilvisyys
1	22	-3...-10	2-4 m/s	Puolipilvinen

Lämpötilaindeksi min 4

Lämpötilaindeksi piste 34

Johtopäätökset.

Seinän yläosassa on korvausilmaventtiili josta tulee kylmä raaka ilma sisään. Tämä on aiheuttanut kosteuden tiivistymistä ja epäpuhtauksien kerääntymistä katon pintaan.

Korjausluokka 1.

Korjausluokitus on seuraava:

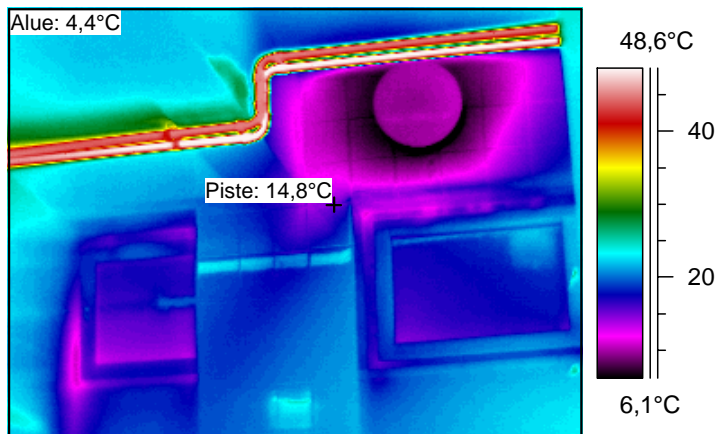
1. Korjattava ilmavuoto tai eristevika joka ei täytä Asumisterveysohjeen välttävää tasoa ja luokitellaan siten terveyshaitaksi. Sekä heikentää oleellisesti rakenteiden rakennusfysikaalista toimintaa.
2. Korjaustarve on erikseen harkittava, ja jätettävä jos sen työn toteutus ei ole kohtuullisin kustannuksin toteutettavissa. Täyttää Asumisterveysohjeen välttävän tason mutta ei täytä hyvää tasoa.
3. Täyttää Asumisterveydelle asetetut hyvän tason vaatimukset, mutta piilee tilan käyttötarkoituksen huomioiden kosteus- ja lämpöteknisen toiminnan riski. On tarkasteltava rakenteen kosteustekninen toiminta tai tehtävä lisätutkimuksia.
4. Ei toimenpiteitä.

Lämpökuvat

Hämeenkylän koulu

29.3.2004

WC 297



Mittauspiste 1	14,8°C
Mittausalue min	4,4°C
Mittausalue max	50,1°C

Kamera asetukset

Emissiivisyys	0,95
Kuvausetäisyys	3,0 m
Kohteen lämpötila	18,0°C
Ilman lämpötila	21,0°C

Ukolämpötila	Sisälämpötila	Paine-ero	Tuuli	Pilvisyys
1	22	-3...-10	2-4 m/s	Puolipilvinen

Lämpötilaindeksi min 16

Lämpötilaindeksi piste 66

Johtopäätökset.

Seinän yläosassa on korvausilmaventtiili josta tulee kylmä raaka ilma sisään. Tämä on aiheuttanut kosteuden tiivistymistä ja epäpuhtauksien kerääntymistä katon pintaan.

Korjausluokka 1.

Korjausluokitus on seuraava:

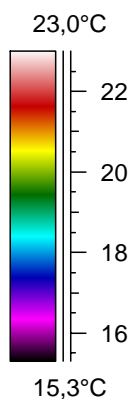
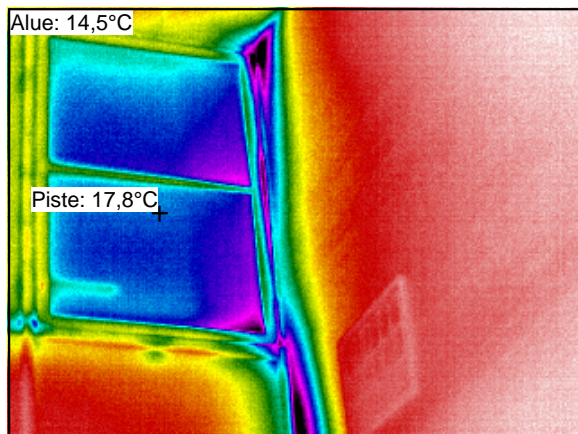
1. Korjattava ilmavuoto tai eristevika joka ei täytä Asumisterveysohjeen välttävää tasoa ja luokitellaan siten terveyshaitaksi. Sekä heikentää oleellisesti rakenteiden rakennusfysikaalista toimintaa.
2. Korjaustarve on erikseen harkittava, ja jätettävä jos sen työn toteutus ei ole kohtuullisin kustannuksin toteutettavissa. Täyttää Asumisterveysohjeen välttävän tason mutta ei täytä hyvää tasoa.
3. Täyttää Asumisterveydelle asetetut hyvän tason vaatimukset, mutta piilee tilan käyttötarkoituksen huomioiden kosteus- ja lämpöteknisen toiminnan riski. On tarkasteltava rakenteen kosteustekninen toiminta tai tehtävä lisätutkimuksia.
4. Ei toimenpiteitä.

Lämpökuvat

Hämeenkylässä koulu

29.3.2004

Aula 298



Mittauspiste 1	17,8°C
Mittausalue min	14,5°C
Mittausalue max	23,1°C

Kamera asetukset

Emissiivisyys	0,95
Kuvausetäisyys	3,0 m
Kohteen lämpötila	18,0°C
Ilman lämpötila	21,0°C

Ukolämpötila	Sisälämpötila	Paine-ero	Tuuli	Pilvisyys
1	22	-3...-10	2-4 m/s	Puolipilvinen

Lämpötilaindeksi min 64

Lämpötilaindeksi piste 80

Johtopäätökset.

Tilassa on tuuletusikkunoissa ja ikkunanoissa yleensä paljon ilmavuotoja.

Korjausluokka 2.

Korjausluokitus on seuraava:

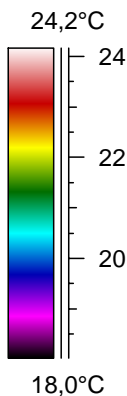
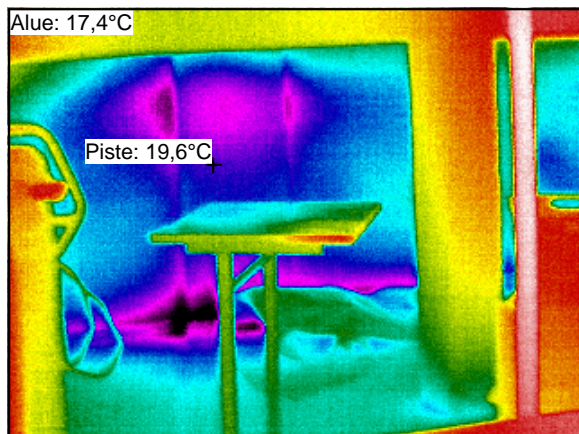
1. Korjattava ilmavuoto tai eristevika joka ei täytä Asumisterveysohjeen välttävää tasoa ja luokitellaan siten terveyshaitaksi. Sekä heikentää oleellisesti rakenteiden rakennusfysikaalista toimintaa.
2. Korjaustarve on erikseen harkittava, ja jätettävä jos sen työn toteutus ei ole kohtuullisin kustannuksin toteutettavissa. Täyttää Asumisterveysohjeen välttävän tason mutta ei täytä hyvää tasoa.
3. Täyttää Asumisterveydelle asetetut hyvän tason vaatimukset, mutta piilee tilan käyttötarkoituksen huomioiden kosteus- ja lämpöteknisen toiminnan riski. On tarkasteltava rakenteen kosteustekninen toiminta tai tehtävä lisätutkimuksia.
4. Ei toimenpiteitä.

Lämpökuvat

Hämeenkyllän koulu

29.3.2004

Aula 298



Mittauspiste 1	19,6°C
Mittausalue min	17,4°C
Mittausalue max	24,4°C

Kamera asetukset

Emissiivisyys	0,95
Kuvausetäisyys	3,0 m
Kohteen lämpötila	18,0°C
Ilman lämpötila	21,0°C

Ukolämpötila	Sisälämpötila	Paine-ero	Tuuli	Pilvisyys
1	22	-3...-10	2-4 m/s	Puolipilvinen

Lämpötilaindeksi min 78

Lämpötilaindeksi piste 88

Johtopäätökset.

Portaikon alla olevan seinän eristeissä epätasaisuutta.

Korjausluokka 3.

Korjausluokitus on seuraava:

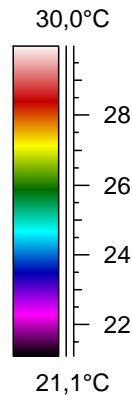
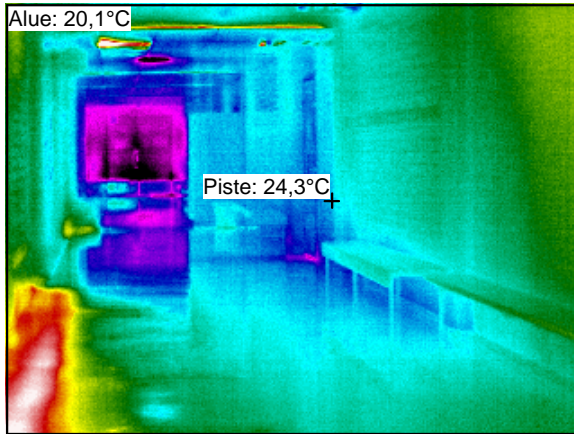
1. Korjattava ilmavuoto tai eristevika joka ei täytä Asumisterveysohjeen välttävää tasoa ja luokitellaan siten terveyshaitaksi. Sekä heikentää oleellisesti rakenteiden rakennusfysikaalista toimintaa.
2. Korjaustarve on erikseen harkittava, ja jätettävä jos sen työn toteutus ei ole kohtuullisin kustannuksin toteutettavissa. Täyttää Asumisterveysohjeen välttävän tason mutta ei täytä hyvää tasoa.
3. Täyttää Asumisterveydelle asetetut hyvän tason vaatimukset, mutta piilee tilan käyttötarkoituksen huomioiden kosteus- ja lämpöteknisen toiminnan riski. On tarkasteltava rakenteen kosteustekninen toiminta tai tehtävä lisätutkimuksia.
4. Ei toimenpiteitä.

Lämpökuvat

Hämeenkyllän koulu

29.3.2004

Käytävä 273



Mittauspiste 1	24,3°C
Mittausalue min	20,1°C
Mittausalue max	36,2°C

Kamera asetukset

Emissiivisyys	0,95
Kuvausetäisyys	3,0 m
Kohteen lämpötila	18,0°C
Ilman lämpötila	21,0°C

Ukolämpötila	Sisälämpötila	Paine-ero	Tuuli	Pilvisyys
1	22	-3...-10	2-4 m/s	Puolipilvinen

Johtopäätökset.
 Yleiskuva.

Korjausluokitus on seuraava:

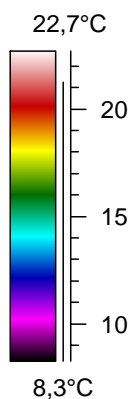
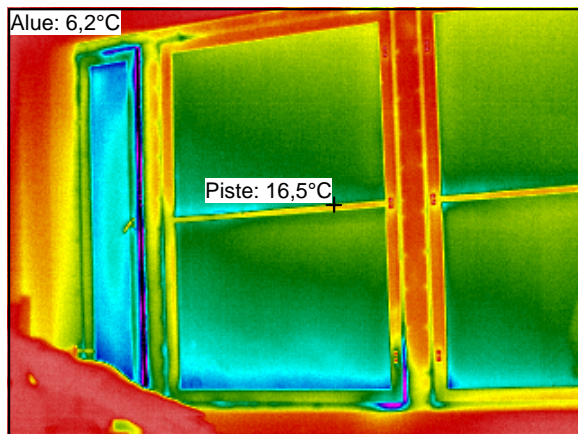
1. Korjattava ilmavuoto tai eristevika joka ei täytä Asumisterveysohjeen välttävää tasoa ja luokitellaan siten terveyshaitaksi. Sekä heikentää oleellisesti rakenteiden rakennusfysikaalista toimintaa.
2. Korjaustarve on erikseen harkittava, ja jätettävä jos sen työn toteutus ei ole kohtuullisin kustannuksin toteutettavissa. Täyttää Asumisterveysohjeen välttävän tason mutta ei täytä hyvää tasoa.
3. Täyttää Asumisterveydelle asetetut hyvän tason vaatimukset, mutta piilee tilan käyttötarkoituksen huomioiden kosteus- ja lämpöteknisen toiminnan riski. On tarkasteltava rakenteen kosteustekninen toiminta tai tehtävä lisätutkimuksia.
4. Ei toimenpiteitä.

Lämpökuvat

Hämeenkylässä koulu

29.3.2004

Luokka 285



Mittauspiste 1	16,5°C
Mittausalue min	6,2°C
Mittausalue max	21,4°C

Kamera asetukset

Emissiivisyys	0,95
Kuvausetäisyys	3,0 m
Kohteen lämpötila	18,0°C
Ilman lämpötila	21,0°C

Ukolämpötila	Sisälämpötila	Paine-ero	Tuuli	Pilvisyys
1	22	-3...-10	2-4 m/s	Puolipilvinen

Lämpötilaindeksi min 25

Lämpötilaindeksi piste 74

Johtopäätökset.

Tilassa on tuuletusikkunoissa ja ikkunanoissa yleensä paljon ilmavuotoja.

Korjausluokka 1.

Korjausluokitus on seuraava:

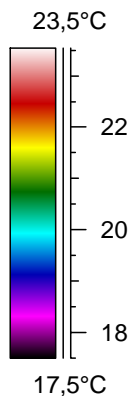
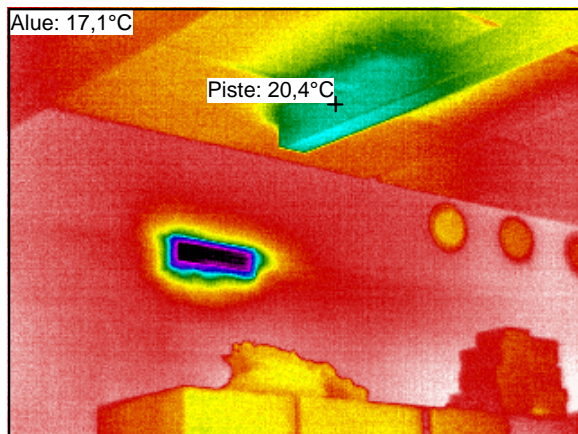
1. Korjattava ilmavuoto tai eristevika joka ei täytä Asumisterveysohjeen välttävää tasoa ja luokitellaan siten terveyshaitaksi. Sekä heikentää oleellisesti rakenteiden rakennusfysikaalista toimintaa.
2. Korjaustarve on erikseen harkittava, ja jätettävä jos sen työn toteutus ei ole kohtuullisin kustannuksin toteutettavissa. Täyttää Asumisterveysohjeen välttävän tason mutta ei täytä hyvää tasoa.
3. Täyttää Asumisterveydelle asetetut hyvän tason vaatimukset, mutta piilee tilan käyttötarkoituksen huomioiden kosteus- ja lämpöteknisen toiminnan riski. On tarkasteltava rakenteen kosteustekninen toiminta tai tehtävä lisätutkimuksia.
4. Ei toimenpiteitä.

Lämpökuvat

Hämeenkylässä koulu

29.3.2004

Luokka 285



Mittauspiste 1	20,4°C
Mittausalue min	17,1°C
Mittausalue max	23,8°C

Kamera asetukset

Emissiivisyys	0,95
Kuvausetäisyys	3,0 m
Kohteen lämpötila	18,0°C
Ilman lämpötila	21,0°C

Ukolämpötila	Sisälämpötila	Paine-ero	Tuuli	Pilvisyys
1	22	-3...-10	2-4 m/s	Puolipilvinen

Lämpötilaindeksi min 77

Lämpötilaindeksi piste 92

Johtopäätökset.

Siiven pohjoisen puoleisessa päässä tiloissa on myös tuloilma. Jonka lämpötila ei ole riittävä ja se aiheuttaa vetoa.

Korjausluokka 2.

Korjausluokitus on seuraava:

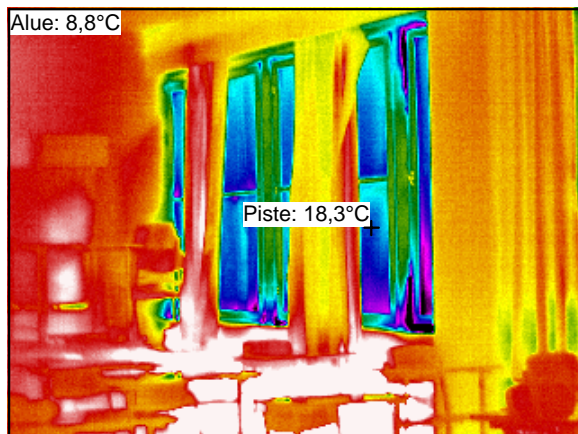
1. Korjattava ilmavuoto tai eristevika joka ei täytä Asumisterveysohjeen välttävää tasoa ja luokitellaan siten terveyshaitaksi. Sekä heikentää oleellisesti rakenteiden rakennusfysikaalista toimintaa.
2. Korjaustarve on erikseen harkittava, ja jätettävä jos sen työn toteutus ei ole kohtuullisin kustannuksin toteutettavissa. Täyttää Asumisterveysohjeen välttävän tason mutta ei täytä hyvää tasoa.
3. Täyttää Asumisterveydelle asetetut hyvän tason vaatimukset, mutta piilee tilan käyttötarkoituksen huomioiden kosteus- ja lämpöteknisen toiminnan riski. On tarkasteltava rakenteen kosteustekninen toiminta tai tehtävä lisätutkimuksia.
4. Ei toimenpiteitä.

Lämpökuvat

Hämeenkyllän koulu

29.3.2004

Luokka 281



Mittauspiste 1	18,3°C
Mittausalue min	8,8°C
Mittausalue max	47,7°C

Kamera asetukset

Emissiivisyys	0,95
Kuvausetäisyys	3,0 m
Kohteen lämpötila	18,0°C
Ilman lämpötila	21,0°C

Ukolämpötila	Sisälämpötila	Paine-ero	Tuuli	Pilvisyys
1	22	-3...-10	2-4 m/s	Puolipilvinen

Lämpötilaindeksi min 37

Lämpötilaindeksi piste 82

Johtopäätökset.

Tilassa on tuuletusikkunoissa ja ikkunanoissa yleensä paljon ilmavuotoja.

Korjausluokka 1.

Korjausluokitus on seuraava:

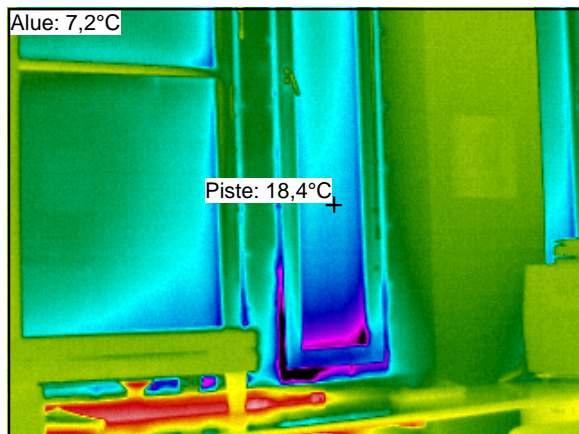
1. Korjattava ilmavuoto tai eristevika joka ei täytä Asumisterveysohjeen välttävää tasoa ja luokitellaan siten terveyshaitaksi. Sekä heikentää oleellisesti rakenteiden rakennusfysikaalista toimintaa.
2. Korjaustarve on erikseen harkittava, ja jätettävä jos sen työn toteutus ei ole kohtuullisin kustannuksin toteutettavissa. Täyttää Asumisterveysohjeen välttävän tason mutta ei täytä hyvää tasoa.
3. Täyttää Asumisterveydelle asetetut hyvän tason vaatimukset, mutta piilee tilan käyttötarkoituksen huomioiden kosteus- ja lämpötekniikan toiminnan riski. On tarkasteltava rakenteen kosteustekninen toiminta tai tehtävä lisätutkimuksia.
4. Ei toimenpiteitä.

Lämpökuvat

Hämeenkyllän koulu

29.3.2004

Hammaslääkäri 278



Mittauspiste 1	18,4°C
Mittausalue min	7,2°C
Mittausalue max	46,0°C

Kamera asetukset

Emissiivisyys	0,95
Kuvausetäisyys	3,0 m
Kohteen lämpötila	18,0°C
Ilman lämpötila	21,0°C

Ukolämpötila	Sisälämpötila	Paine-ero	Tuuli	Pilvisyys
1	22	-3...-10	2-4 m/s	Puolipilvinen

Lämpötilaindeksi min 29

Lämpötilaindeksi piste 83

Johtopäätökset.

Tilassa on tuuletusikkunoissa ja ikkunanoissa yleensä paljon ilmavuotoja.

Korjausluokka 1.

Korjausluokitus on seuraava:

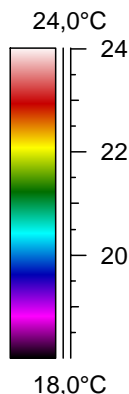
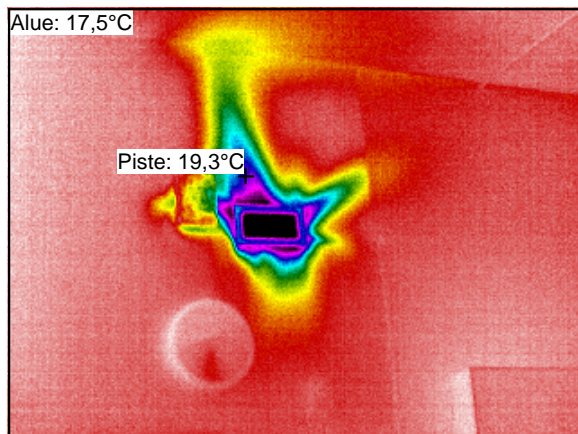
1. Korjattava ilmavuoto tai eristevika joka ei täytä Asumisterveysohjeen välttävää tasoa ja luokitellaan siten terveyshaitaksi. Sekä heikentää oleellisesti rakenteiden rakennusfysikaalista toimintaa.
2. Korjaustarve on erikseen harkittava, ja jätettävä jos sen työn toteutus ei ole kohtuullisin kustannuksin toteutettavissa. Täyttää Asumisterveysohjeen välttävän tason mutta ei täytä hyvää tasoa.
3. Täyttää Asumisterveydelle asetetut hyvän tason vaatimukset, mutta piilee tilan käyttötarkoituksen huomioiden kosteus- ja lämpötekniikan toiminnan riski. On tarkasteltava rakenteen kosteustekninen toiminta tai tehtävä lisätutkimuksia.
4. Ei toimenpiteitä.

Lämpökuvat

Hämeenkylän koulu

29.3.2004

Hammaslääkäri 278



Mittauspiste 1	19,3°C
Mittausalue min	17,5°C
Mittausalue max	24,1°C

Kamera asetukset

Emissiivisyys	0,95
Kuvausetäisyys	3,0 m
Kohteen lämpötila	18,0°C
Ilman lämpötila	21,0°C

Ukolämpötila	Sisälämpötila	Paine-ero	Tuuli	Pilvisyys
1	22	-3...-10	2-4 m/s	Puolipilvinen

Lämpötilaindeksi min 78

Lämpötilaindeksi piste 87

Johtopäätökset.

Siiven pohjoisen puoleisessa päässä tiloissa on myös tuloilma. Jonka lämpötila ei ole riittävä ja se aiheuttaa vetoa.

Korjausluokka 2.

Korjausluokitus on seuraava:

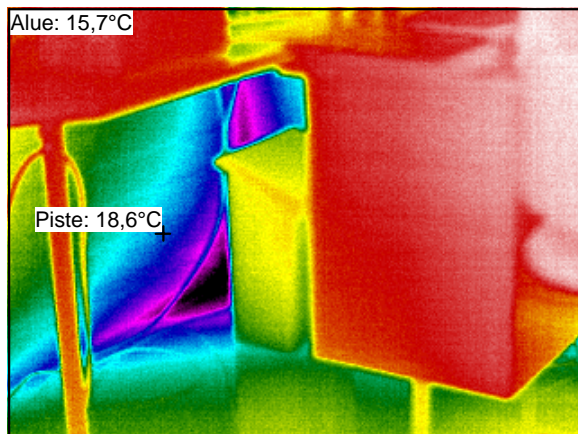
1. Korjattava ilmavuoto tai eristevika joka ei täytä Asumisterveysohjeen välttävää tasoa ja luokitellaan siten terveyshaitaksi. Sekä heikentää oleellisesti rakenteiden rakennusfysikaalista toimintaa.
2. Korjaustarve on erikseen harkittava, ja jätettävä jos sen työn toteutus ei ole kohtuullisin kustannuksin toteutettavissa. Täyttää Asumisterveysohjeen välttävän tason mutta ei täytä hyvää tasoa.
3. Täyttää Asumisterveydelle asetetut hyvän tason vaatimukset, mutta piilee tilan käyttötarkoituksen huomioiden kosteus- ja lämpöteknisen toiminnan riski. On tarkasteltava rakenteen kosteustekninen toiminta tai tehtävä lisätutkimuksia.
4. Ei toimenpiteitä.

Lämpökuvat

Hämeenkyllän koulu

29.3.2004

Hammaslääkäri 278



Mittauspiste 1	18,6°C
Mittausalue min	15,7°C
Mittausalue max	23,8°C

Kamera asetukset

Emissiivisyys	0,95
Kuvausetäisyys	3,0 m
Kohteen lämpötila	18,0°C
Ilman lämpötila	21,0°C

Ukolämpötila	Sisälämpötila	Paine-ero	Tuuli	Pilvisyys
1	22	-3...-10	2-4 m/s	Puolipilvinen

Lämpötilaindeksi min 70

Lämpötilaindeksi piste 84

Johtopäätökset.

Päätöseissä lievä eristevikaa lattianrajassa ja nurkka-alueilla.

Korjausluokka 2.

Korjausluokitus on seuraava:

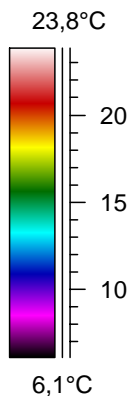
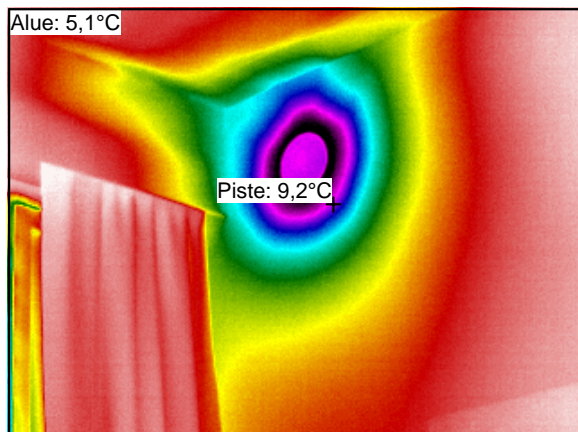
1. Korjattava ilmavuoto tai eristevika joka ei täytä Asumisterveysohjeen välttävää tasoa ja luokitellaan siten terveyshaitaksi. Sekä heikentää oleellisesti rakenteiden rakennusfysikaalista toimintaa.
2. Korjaustarve on erikseen harkittava, ja jätettävä jos sen työn toteutus ei ole kohtuullisin kustannuksin toteutettavissa. Täyttää Asumisterveysohjeen välttävän tason mutta ei täytä hyvää tasoa.
3. Täyttää Asumisterveydelle asetetut hyvän tason vaatimukset, mutta piilee tilan käyttötarkoituksen huomioiden kosteus- ja lämpöteknisen toiminnan riski. On tarkasteltava rakenteen kosteustekninen toiminta tai tehtävä lisätutkimuksia.
4. Ei toimenpiteitä.

Lämpökuvat

Hämeenkylässä koulu

29.3.2004

Lääkäri 276



Mittauspiste 1	9,2°C
Mittausalue min	5,1°C
Mittausalue max	24,4°C

Kamera asetukset

Emissiivisyys	0,95
Kuvausetäisyys	3,0 m
Kohteen lämpötila	18,0°C
Ilman lämpötila	21,0°C

Ukolämpötila	Sisälämpötila	Paine-ero	Tuuli	Pilvisyys
1	22	-3...-10	2-4 m/s	Puolipilvinen

Lämpötilaindeksi min 20

Lämpötilaindeksi piste 39

Johtopäätökset.

Korvausilmaventtiilistä tulevan ilman lämpötila ei ole riittävä ja se aiheuttaa vetoa.

Korjausluokka 2.

Korjausluokitus on seuraava:

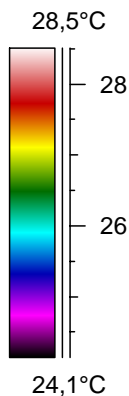
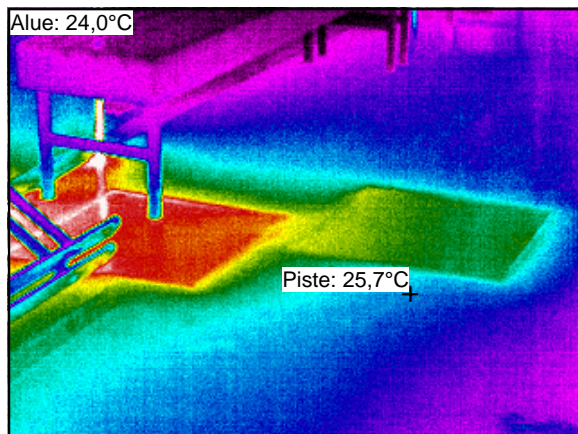
1. Korjattava ilmavuoto tai eristevika joka ei täytä Asumisterveysohjeen välttävää tasoa ja luokitellaan siten terveyshaitaksi. Sekä heikentää oleellisesti rakenteiden rakennusfysikaalista toimintaa.
2. Korjaustarve on erikseen harkittava, ja jätettävä jos sen työn toteutus ei ole kohtuullisin kustannuksin toteutettavissa. Täyttää Asumisterveysohjeen välttävän tason mutta ei täytä hyvää tasoa.
3. Täyttää Asumisterveydelle asetetut hyvän tason vaatimukset, mutta piilee tilan käyttötarkoituksen huomioiden kosteus- ja lämpöteknisen toiminnan riski. On tarkasteltava rakenteen kosteustekninen toiminta tai tehtävä lisätutkimuksia.
4. Ei toimenpiteitä.

Lämpökuvat

Hämeenkyllän koulu

29.3.2004

Käytävä 273



Mittauspiste 1	25,7°C
Mittausalue min	24,0°C
Mittausalue max	31,1°C

Kamera asetukset

Emissiivisyys	0,95
Kuvausetäisyys	3,0 m
Kohteen lämpötila	18,0°C
Ilman lämpötila	21,0°C

Ukolämpötila	Sisälämpötila	Paine-ero	Tuuli	Pilvisyys
1	22	-3...-10	2-4 m/s	Puolipilvinen

Johtopäätökset.

Tilojen alla kulkee erilaisi putkikanaaleita joista pääsee vuotamaan epäpuhdas ilma tiloihin.

Korjausluokka 3.

Korjausluokitus on seuraava:

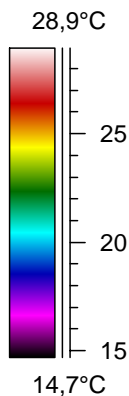
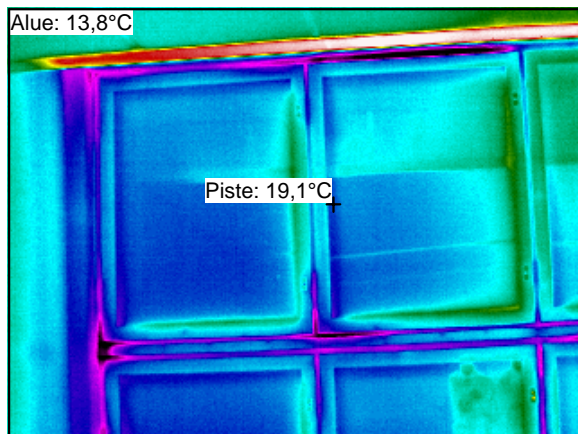
1. Korjattava ilmavuoto tai eristevika joka ei täytä Asumisterveysohjeen välttävää tasoa ja luokitellaan siten terveyshaitaksi. Sekä heikentää oleellisesti rakenteiden rakennusfysikaalista toimintaa.
2. Korjaustarve on erikseen harkittava, ja jätettävä jos sen työn toteutus ei ole kohtuullisin kustannuksin toteutettavissa. Täyttää Asumisterveysohjeen välttävän tason mutta ei täytä hyvää tasoa.
3. Täyttää Asumisterveydelle asetetut hyvän tason vaatimukset, mutta piilee tilan käyttötarkoituksen huomioiden kosteus- ja lämpöteknisen toiminnan riski. On tarkasteltava rakenteen kosteustekninen toiminta tai tehtävä lisätutkimuksia.
4. Ei toimenpiteitä.

Lämpökuvat

Hämeenkylässä koulu

29.3.2004

Porras



Mittauspiste 1	19,1°C
Mittausalue min	13,8°C
Mittausalue max	30,7°C

Kamera asetukset

Emissiivisyys	0,95
Kuvausetäisyys	3,0 m
Kohteen lämpötila	18,0°C
Ilman lämpötila	21,0°C

Ukolämpötila	Sisälämpötila	Paine-ero	Tuuli	Pilvisyys
1	22	-3...-10	2-4 m/s	Puolipilvinen

Lämpötilaindeksi min 61

Lämpötilaindeksi piste 86

Johtopäätökset.

Tilassa on tuuletusikkunoissa ja ikkunanoissa yleensä paljon ilmavuotoja.

Korjausluokka 1.

Korjausluokitus on seuraava:

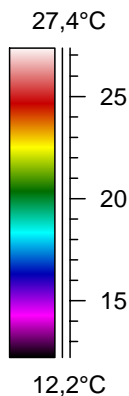
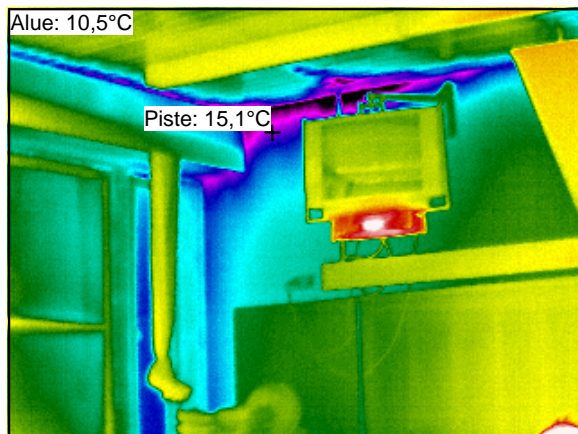
1. Korjattava ilmavuoto tai eristevika joka ei täytä Asumisterveysohjeen välttävää tasoa ja luokitellaan siten terveyshaitaksi. Sekä heikentää oleellisesti rakenteiden rakennusfysikaalista toimintaa.
2. Korjaustarve on erikseen harkittava, ja jätettävä jos sen työn toteutus ei ole kohtuullisin kustannuksin toteutettavissa. Täyttää Asumisterveysohjeen välttävän tason mutta ei täytä hyvää tasoa.
3. Täyttää Asumisterveydelle asetetut hyvän tason vaatimukset, mutta piilee tilan käyttötarkoituksen huomioiden kosteus- ja lämpöteknisen toiminnan riski. On tarkasteltava rakenteen kosteustekninen toiminta tai tehtävä lisätutkimuksia.
4. Ei toimenpiteitä.

Lämpökuvat

Hämeenkyllän koulu

29.3.2004

Luokka 305



Mittauspiste 1	15,1°C
Mittausalue min	10,5°C
Mittausalue max	31,5°C

Kamera asetukset

Emissiivisyys	0,95
Kuvausetäisyys	3,0 m
Kohteen lämpötila	18,0°C
Ilman lämpötila	21,0°C

Ukolämpötila	Sisälämpötila	Paine-ero	Tuuli	Pilvisyys
1	22	-3...-10	2-4 m/s	Puolipilvinen

Lämpötilaindeksi min 45

Lämpötilaindeksi piste 67

Johtopäätökset.

Tilassa on tuuletusikkunoissa ja ikkunanoissa yleensä sekä katon ja seinän rajakohdassa paljon ilmavuotoja.

Korjausluokka 1.

Korjausluokitus on seuraava:

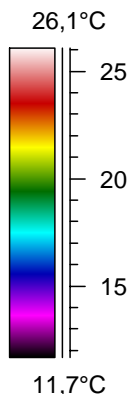
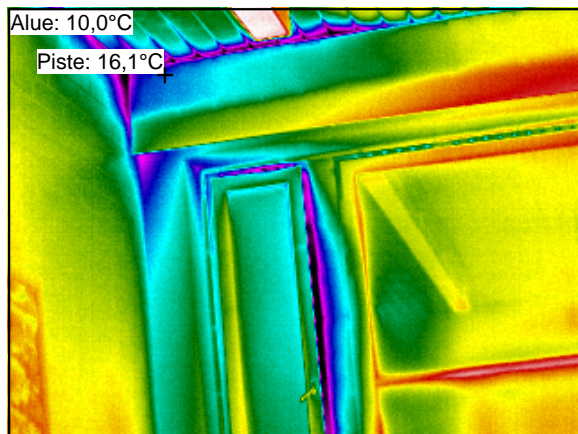
1. Korjattava ilmavuoto tai eristevika joka ei täytä Asumisterveysohjeen välttävää tasoa ja luokitellaan siten terveyshaitaksi. Sekä heikentää oleellisesti rakenteiden rakennusfysikaalista toimintaa.
2. Korjaustarve on erikseen harkittava, ja jätettävä jos sen työn toteutus ei ole kohtuullisin kustannuksin toteutettavissa. Täyttää Asumisterveysohjeen välttävän tason mutta ei täytä hyvää tasoa.
3. Täyttää Asumisterveydelle asetetut hyvän tason vaatimukset, mutta piilee tilan käyttötarkoituksen huomioiden kosteus- ja lämpöteknisen toiminnan riski. On tarkasteltava rakenteen kosteustekninen toiminta tai tehtävä lisätutkimuksia.
4. Ei toimenpiteitä.

Lämpökuvat

Hämeenkyllän koulu

29.3.2004

Luokka 305



Mittauspiste 1	16,1°C
Mittausalue min	10,0°C
Mittausalue max	27,9°C

Kamera asetukset

Emissiivisyys	0,95
Kuvausetäisyys	3,0 m
Kohteen lämpötila	18,0°C
Ilman lämpötila	21,0°C

Ukolämpötila	Sisälämpötila	Paine-ero	Tuuli	Pilvisyys
1	22	-3...-10	2-4 m/s	Puolipilvinen

Lämpötilaindeksi min 43

Lämpötilaindeksi piste 72

Johtopäätökset.

Tilassa on tuuletusikkunoissa ja ikkunanoissa yleensä sekä katon ja seinän rajakohdassa paljon ilmavuotoja.

Korjausluokka 1.

Korjausluokitus on seuraava:

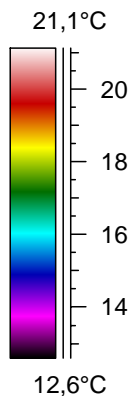
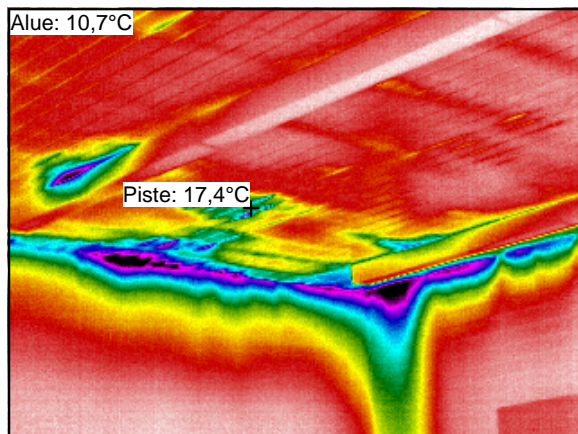
1. Korjattava ilmavuoto tai eristevika joka ei täytä Asumisterveysohjeen välttävää tasoa ja luokitellaan siten terveyshaitaksi. Sekä heikentää oleellisesti rakenteiden rakennusfysikaalista toimintaa.
2. Korjaustarve on erikseen harkittava, ja jätettävä jos sen työn toteutus ei ole kohtuullisin kustannuksin toteutettavissa. Täyttää Asumisterveysohjeen välttävän tason mutta ei täytä hyvää tasoa.
3. Täyttää Asumisterveydelle asetetut hyvän tason vaatimukset, mutta piilee tilan käyttötarkoituksen huomioiden kosteus- ja lämpöteknisen toiminnan riski. On tarkasteltava rakenteen kosteustekninen toiminta tai tehtävä lisätutkimuksia.
4. Ei toimenpiteitä.

Lämpökuvat

Hämeenkyllän koulu

29.3.2004

Luokka 304



Mittauspiste 1	17,4°C
Mittausalue min	10,7°C
Mittausalue max	21,2°C

Kamera asetukset

Emissiivisyys	0,95
Kuvausetäisyys	3,0 m
Kohteen lämpötila	18,0°C
Ilman lämpötila	21,0°C

Ukolämpötila	Sisälämpötila	Paine-ero	Tuuli	Pilvisyys
1	22	-3...-10	2-4 m/s	Puolipilvinen

Lämpötilaindeksi min 46

Lämpötilaindeksi piste 78

Johtopäätökset.

Tilassa on tuuletusikkunoissa ja ikkunanoissa yleensä sekä katon ja seinän rajakohdassa paljon ilmavuotoja.

Korjausluokka 1.

Korjausluokitus on seuraava:

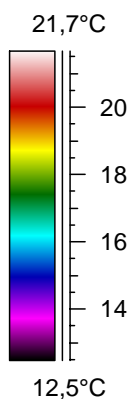
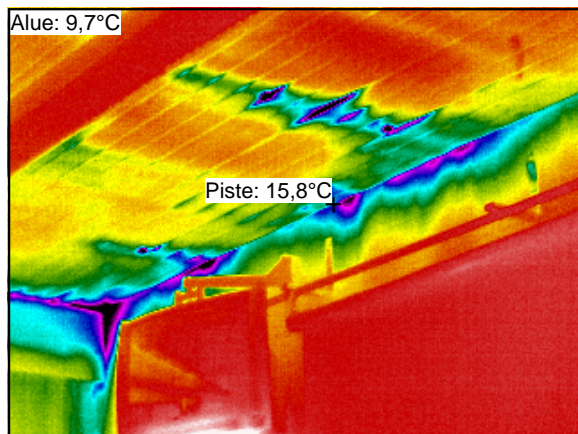
1. Korjattava ilmavuoto tai eristevika joka ei täytä Asumisterveysohjeen välttävää tasoa ja luokitellaan siten terveyshaitaksi. Sekä heikentää oleellisesti rakenteiden rakennusfysikaalista toimintaa.
2. Korjaustarve on erikseen harkittava, ja jätettävä jos sen työn toteutus ei ole kohtuullisin kustannuksin toteutettavissa. Täyttää Asumisterveysohjeen välttävän tason mutta ei täytä hyvää tasoa.
3. Täyttää Asumisterveydelle asetetut hyvän tason vaatimukset, mutta piilee tilan käyttötarkoituksen huomioiden kosteus- ja lämpöteknisen toiminnan riski. On tarkasteltava rakenteen kosteustekninen toiminta tai tehtävä lisätutkimuksia.
4. Ei toimenpiteitä.

Lämpökuvat

Hämeenkyllän koulu

29.3.2004

Luokka 304



Mittauspiste 1	15,8°C
Mittausalue min	9,7°C
Mittausalue max	24,5°C

Kamera asetukset

Emissiivisyys	0,95
Kuvausetäisyys	3,0 m
Kohteen lämpötila	18,0°C
Ilman lämpötila	21,0°C

Ukolämpötila	Sisälämpötila	Paine-ero	Tuuli	Pilvisyys
1	22	-3...-10	2-4 m/s	Puolipilvinen

Lämpötilaindeksi min 42

Lämpötilaindeksi piste 71

Johtopäätökset.

Tilassa on tuuletusikkunoissa ja ikkunanoissa yleensä sekä katon ja seinän rajakohdassa paljon ilmavuotoja.

Korjausluokka 1.

Korjausluokitus on seuraava:

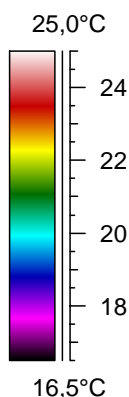
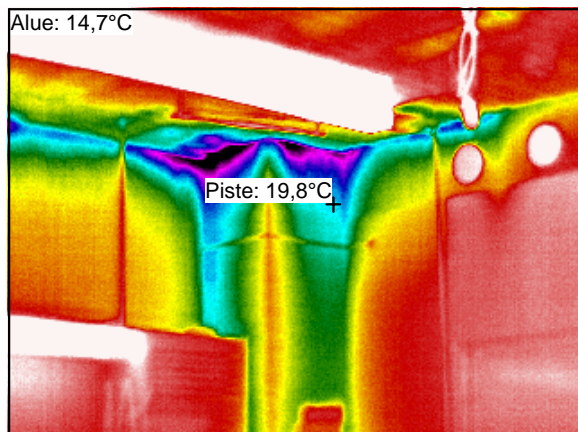
1. Korjattava ilmavuoto tai eristevika joka ei täytä Asumisterveysohjeen välttävää tasoa ja luokitellaan siten terveyshaitaksi. Sekä heikentää oleellisesti rakenteiden rakennusfysikaalista toimintaa.
2. Korjaustarve on erikseen harkittava, ja jätettävä jos sen työn toteutus ei ole kohtuullisin kustannuksin toteutettavissa. Täyttää Asumisterveysohjeen välttävän tason mutta ei täytä hyvää tasoa.
3. Täyttää Asumisterveydelle asetetut hyvän tason vaatimukset, mutta piilee tilan käyttötarkoituksen huomioiden kosteus- ja lämpöteknisen toiminnan riski. On tarkasteltava rakenteen kosteustekninen toiminta tai tehtävä lisätutkimuksia.
4. Ei toimenpiteitä.

Lämpökuvat

Hämeenkyllän koulu

29.3.2004

Luokka 303



Mittauspiste 1	19,8°C
Mittausalue min	14,7°C
Mittausalue max	41,6°C

Kamera asetukset

Emissiivisyys	0,95
Kuvausetäisyys	3,0 m
Kohteen lämpötila	18,0°C
Ilman lämpötila	21,0°C

Ukolämpötila	Sisälämpötila	Paine-ero	Tuuli	Pilvisyys
1	22	-3...-10	2-4 m/s	Puolipilvinen

Lämpötilaindeksi min 65

Lämpötilaindeksi piste 90

Johtopäätökset.

Tilassa on hormin juurella sekä katon ja seinän rajakohdassa paljon ilmavuotoja.

Korjausluokka 2.

Korjausluokitus on seuraava:

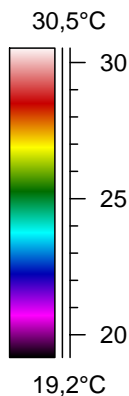
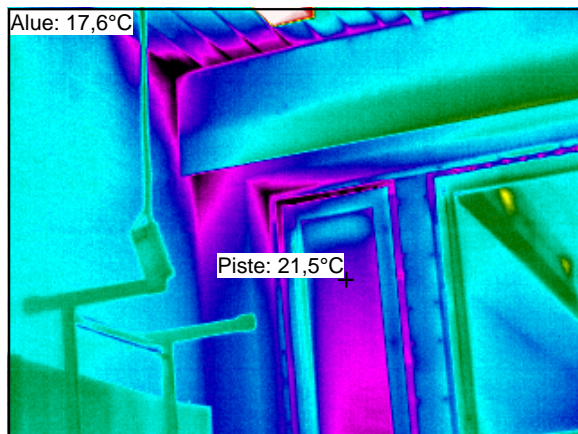
1. Korjattava ilmavuoto tai eristevika joka ei täytä Asumisterveysohjeen välttävää tasoa ja luokitellaan siten terveyshaitaksi. Sekä heikentää oleellisesti rakenteiden rakennusfysikaalista toimintaa.
2. Korjaustarve on erikseen harkittava, ja jätettävä jos sen työn toteutus ei ole kohtuullisin kustannuksin toteutettavissa. Täyttää Asumisterveysohjeen välttävän tason mutta ei täytä hyvää tasoa.
3. Täyttää Asumisterveydelle asetetut hyvän tason vaatimukset, mutta piilee tilan käyttötarkoituksen huomioiden kosteus- ja lämpöteknisen toiminnan riski. On tarkasteltava rakenteen kosteustekninen toiminta tai tehtävä lisätutkimuksia.
4. Ei toimenpiteitä.

Lämpökuvat

Hämeenkyllän koulu

29.3.2004

Luokka 303



Mittauspiste 1	21,5°C
Mittausalue min	17,6°C
Mittausalue max	32,9°C

Kamera asetukset

Emissiivisyys	0,95
Kuvausetäisyys	3,0 m
Kohteen lämpötila	18,0°C
Ilman lämpötila	21,0°C

Ukolämpötila	Sisälämpötila	Paine-ero	Tuuli	Pilvisyys
1	22	-3...-10	2-4 m/s	Puolipilvinen

Lämpötilaindeksi min 79

Lämpötilaindeksi piste 98

Johtopäätökset.

Tilassa on tuuletusikkunoissa ja ikkunanoissa yleensä sekä katon ja seinän rajakohdassa paljon ilmavuotoja.

Korjausluokka 1.

Korjausluokitus on seuraava:

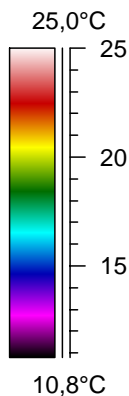
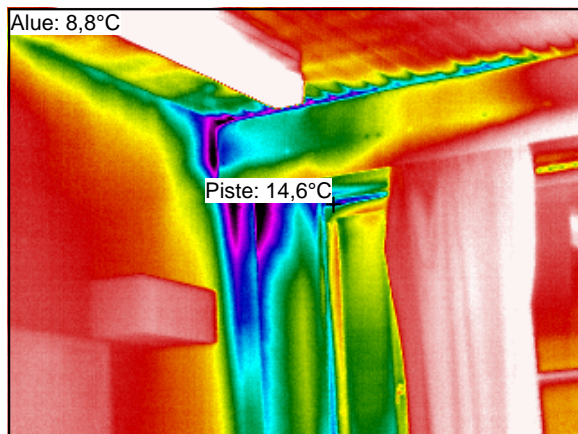
1. Korjattava ilmavuoto tai eristevika joka ei täytä Asumisterveysohjeen välttävää tasoa ja luokitellaan siten terveyshaitaksi. Sekä heikentää oleellisesti rakenteiden rakennusfysikaalista toimintaa.
2. Korjaustarve on erikseen harkittava, ja jätettävä jos sen työn toteutus ei ole kohtuullisin kustannuksin toteutettavissa. Täyttää Asumisterveysohjeen välttävän tason mutta ei täytä hyvää tasoa.
3. Täyttää Asumisterveydelle asetetut hyvän tason vaatimukset, mutta piilee tilan käyttötarkoituksen huomioiden kosteus- ja lämpöteknisen toiminnan riski. On tarkasteltava rakenteen kosteustekninen toiminta tai tehtävä lisätutkimuksia.
4. Ei toimenpiteitä.

Lämpökuvat

Hämeenkyllän koulu

29.3.2004

Luokka 302



Mittauspiste 1	14,6°C
Mittausalue min	8,8°C
Mittausalue max	49,6°C

Kamera asetukset

Emissiivisyys	0,95
Kuvausetäisyys	3,0 m
Kohteen lämpötila	18,0°C
Ilman lämpötila	21,0°C

Ukolämpötila	Sisälämpötila	Paine-ero	Tuuli	Pilvisyys
1	22	-3...-10	2-4 m/s	Puolipilvinen

Lämpötilaindeksi min 37

Lämpötilaindeksi piste 65

Johtopäätökset.

Tilassa on tuuletusikkunoissa ja ikkunanoissa yleensä sekä katon ja seinän rajakohdassa paljon ilmavuotoja.

Korjausluokka 1.

Korjausluokitus on seuraava:

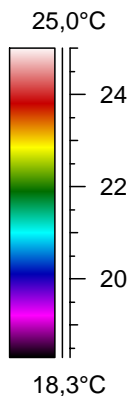
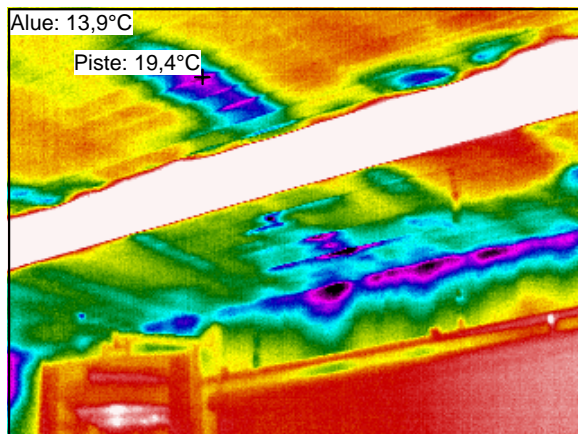
1. Korjattava ilmavuoto tai eristevika joka ei täytä Asumisterveysohjeen välttävää tasoa ja luokitellaan siten terveyshaitaksi. Sekä heikentää oleellisesti rakenteiden rakennusfysikaalista toimintaa.
2. Korjaustarve on erikseen harkittava, ja jätettävä jos sen työn toteutus ei ole kohtuullisin kustannuksin toteutettavissa. Täyttää Asumisterveysohjeen välttävän tason mutta ei täytä hyvää tasoa.
3. Täyttää Asumisterveydelle asetetut hyvän tason vaatimukset, mutta piilee tilan käyttötarkoituksen huomioiden kosteus- ja lämpöteknisen toiminnan riski. On tarkasteltava rakenteen kosteustekninen toiminta tai tehtävä lisätutkimuksia.
4. Ei toimenpiteitä.

Lämpökuvat

Hämeenkylässä koulu

29.3.2004

Luokka 302



Mittauspiste 1	19,4°C
Mittausalue min	13,9°C
Mittausalue max	33,3°C

Kamera asetukset

Emissiivisyys	0,95
Kuvausetäisyys	3,0 m
Kohteen lämpötila	18,0°C
Ilman lämpötila	21,0°C

Ukolämpötila	Sisälämpötila	Paine-ero	Tuuli	Pilvisyys
1	22	-3...-10	2-4 m/s	Puolipilvinen

Lämpötilaindeksi min 61

Lämpötilaindeksi piste 88

Johtopäätökset.

Tilassa on tuuletusikkunoissa ja ikkunanoissa yleensä sekä katon ja seinän rajakohdassa paljon ilmavuotoja.

Korjausluokka 1.

Korjausluokitus on seuraava:

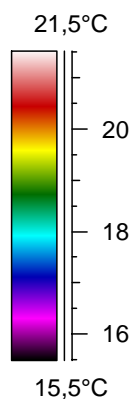
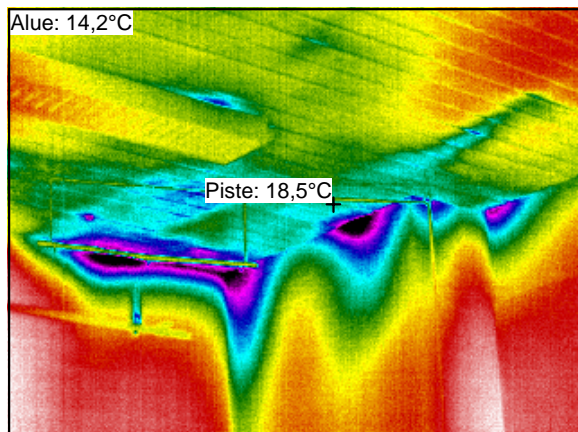
1. Korjattava ilmavuoto tai eristevika joka ei täytä Asumisterveysohjeen välttävää tasoa ja luokitellaan siten terveyshaitaksi. Sekä heikentää oleellisesti rakenteiden rakennusfysikaalista toimintaa.
2. Korjaustarve on erikseen harkittava, ja jätettävä jos sen työn toteutus ei ole kohtuullisin kustannuksin toteutettavissa. Täyttää Asumisterveysohjeen välttävän tason mutta ei täytä hyvää tasoa.
3. Täyttää Asumisterveydelle asetetut hyvän tason vaatimukset, mutta piilee tilan käyttötarkoituksen huomioiden kosteus- ja lämpöteknisen toiminnan riski. On tarkasteltava rakenteen kosteustekninen toiminta tai tehtävä lisätutkimuksia.
4. Ei toimenpiteitä.

Lämpökuvat

Hämeenkyllän koulu

29.3.2004

Luokka 306



Mittauspiste 1	18,5°C
Mittausalue min	14,2°C
Mittausalue max	21,7°C

Kamera asetukset

Emissiivisyys	0,95
Kuvausetäisyys	3,0 m
Kohteen lämpötila	18,0°C
Ilman lämpötila	21,0°C

Ukolämpötila	Sisälämpötila	Paine-ero	Tuuli	Pilvisyys
1	22	-3...-10	2-4 m/s	Puolipilvinen

Lämpötilaindeksi min 63

Lämpötilaindeksi piste 83

Johtopäätökset.

Tilassa on tuuletusikkunoissa ja ikkunanoissa yleensä sekä katon ja seinän rajakohdassa paljon ilmavuotoja.

Korjausluokka 1.

Korjausluokitus on seuraava:

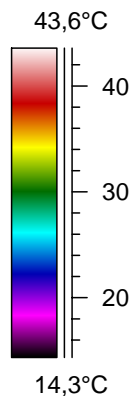
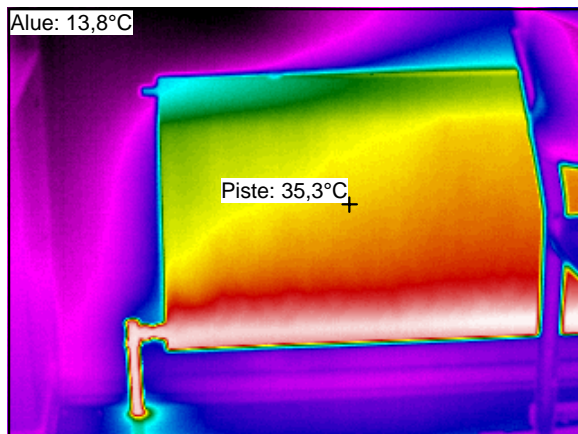
1. Korjattava ilmavuoto tai eristevika joka ei täytä Asumisterveysohjeen välttävää tasoa ja luokitellaan siten terveyshaitaksi. Sekä heikentää oleellisesti rakenteiden rakennusfysikaalista toimintaa.
2. Korjaustarve on erikseen harkittava, ja jätettävä jos sen työn toteutus ei ole kohtuullisin kustannuksin toteutettavissa. Täyttää Asumisterveysohjeen välttävän tason mutta ei täytä hyvää tasoa.
3. Täyttää Asumisterveydelle asetetut hyvän tason vaatimukset, mutta piilee tilan käyttötarkoituksen huomioiden kosteus- ja lämpöteknisen toiminnan riski. On tarkasteltava rakenteen kosteustekninen toiminta tai tehtävä lisätutkimuksia.
4. Ei toimenpiteitä.

Lämpökuvat

Hämeenkylässä koulu

29.3.2004

Luokka 306



Mittauspiste 1	35,3°C
Mittausalue min	13,8°C
Mittausalue max	44,2°C

Kamera asetukset

Emissiivisyys	0,95
Kuvausetäisyys	3,0 m
Kohteen lämpötila	18,0°C
Ilman lämpötila	21,0°C

Ukolämpötila	Sisälämpötila	Paine-ero	Tuuli	Pilvisyys
1	22	-3...-10	2-4 m/s	Puolipilvinen

Johtopäätökset.
Patterissa ilmaa.
Korjausluokka 1.

Korjausluokitus on seuraava:

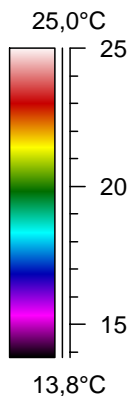
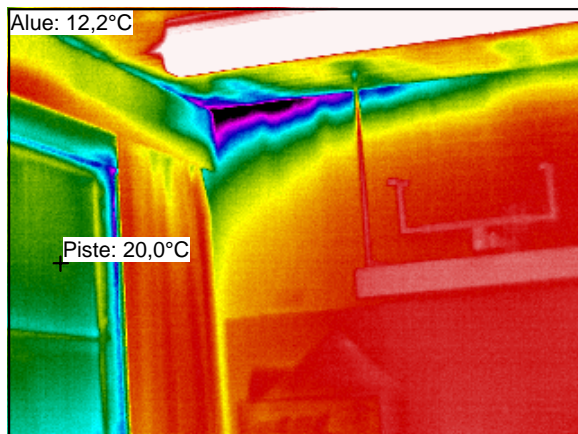
1. Korjattava ilmavuoto tai eristevika joka ei täytä Asumisterveysohjeen välttävää tasoa ja luokitellaan siten terveyshaitaksi. Sekä heikentää oleellisesti rakenteiden rakennusfysikaalista toimintaa.
2. Korjaustarve on erikseen harkittava, ja jätettävä jos sen työn toteutus ei ole kohtuullisin kustannuksin toteutettavissa. Täyttää Asumisterveysohjeen välttävän tason mutta ei täytä hyvää tasoa.
3. Täyttää Asumisterveydelle asetetut hyvän tason vaatimukset, mutta piilee tilan käyttötarkoituksen huomioiden kosteus- ja lämpötekniikan toiminnan riski. On tarkasteltava rakenteen kosteustekninen toiminta tai tehtävä lisätutkimuksia.
4. Ei toimenpiteitä.

Lämpökuvat

Hämeenkyllän koulu

29.3.2004

Luokka 307



Mittauspiste 1	20,0°C
Mittausalue min	12,2°C
Mittausalue max	40,7°C

Kamera asetukset

Emissiivisyys	0,95
Kuvausetäisyys	3,0 m
Kohteen lämpötila	18,0°C
Ilman lämpötila	21,0°C

Ukolämpötila	Sisälämpötila	Paine-ero	Tuuli	Pilvisyys
1	22	-3...-10	2-4 m/s	Puolipilvinen

Lämpötilaindeksi min 53

Lämpötilaindeksi piste 90

Johtopäätökset.

Tilassa on tuuletusikkunoissa ja ikkunanoissa yleensä sekä katon ja seinän rajakohdassa paljon ilmavuotoja.

Korjausluokka 1.

Korjausluokitus on seuraava:

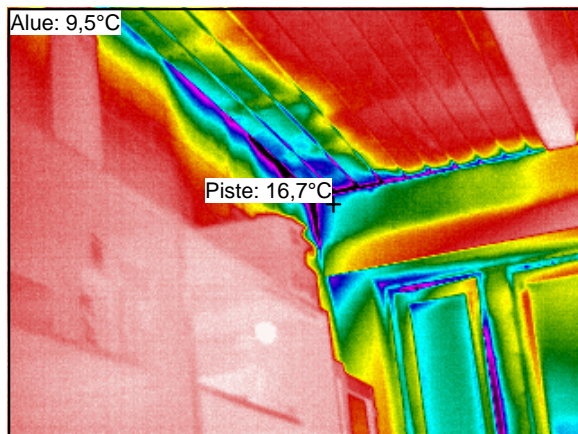
1. Korjattava ilmavuoto tai eristevika joka ei täytä Asumisterveysohjeen välttävää tasoa ja luokitellaan siten terveyshaitaksi. Sekä heikentää oleellisesti rakenteiden rakennusfysikaalista toimintaa.
2. Korjaustarve on erikseen harkittava, ja jätettävä jos sen työn toteutus ei ole kohtuullisin kustannuksin toteutettavissa. Täyttää Asumisterveysohjeen välttävän tason mutta ei täytä hyvää tasoa.
3. Täyttää Asumisterveydelle asetetut hyvän tason vaatimukset, mutta piilee tilan käyttötarkoituksen huomioiden kosteus- ja lämpöteknisen toiminnan riski. On tarkasteltava rakenteen kosteustekninen toiminta tai tehtävä lisätutkimuksia.
4. Ei toimenpiteitä.

Lämpökuvat

Hämeenkyllän koulu

29.3.2004

Luokka 308



Mittauspiste 1	16,7°C
Mittausalue min	9,5°C
Mittausalue max	23,2°C

Kamera asetukset

Emissiivisyys	0,95
Kuvausetäisyys	3,0 m
Kohteen lämpötila	18,0°C
Ilman lämpötila	21,0°C

Ukolämpötila	Sisälämpötila	Paine-ero	Tuuli	Pilvisyys
1	22	-3...-10	2-4 m/s	Puolipilvinen

Lämpötilaindeksi min 41

Lämpötilaindeksi piste 75

Johtopäätökset.

Tilassa on tuuletusikkunoissa ja ikkunanoissa yleensä sekä katon ja seinän rajakohdassa paljon ilmavuotoja.

Korjausluokka 1.

Korjausluokitus on seuraava:

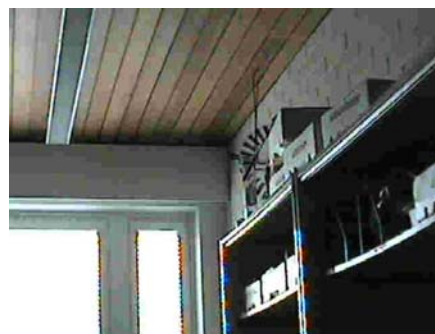
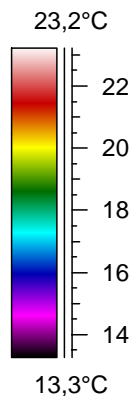
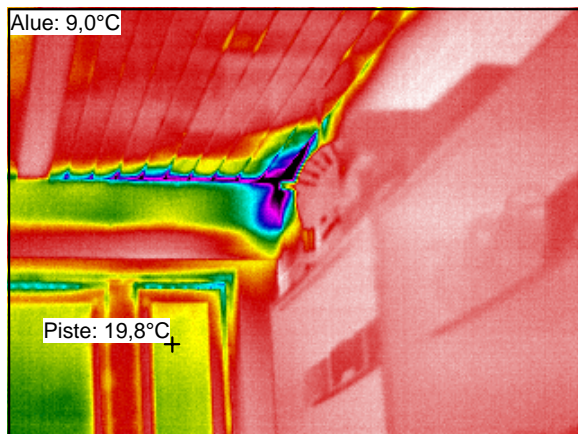
1. Korjattava ilmavuoto tai eristevika joka ei täytä Asumisterveysohjeen välttävää tasoa ja luokitellaan siten terveyshaitaksi. Sekä heikentää oleellisesti rakenteiden rakennusfysikaalista toimintaa.
2. Korjaustarve on erikseen harkittava, ja jätettävä jos sen työn toteutus ei ole kohtuullisin kustannuksin toteutettavissa. Täyttää Asumisterveysohjeen välttävän tason mutta ei täytä hyvää tasoa.
3. Täyttää Asumisterveydelle asetetut hyvän tason vaatimukset, mutta piilee tilan käyttötarkoituksen huomioiden kosteus- ja lämpötekniikan toiminnan riski. On tarkasteltava rakenteen kosteustekninen toiminta tai tehtävä lisätutkimuksia.
4. Ei toimenpiteitä.

Lämpökuvat

Hämeenkyllän koulu

29.3.2004

Luokka 308



Mittauspiste 1	19,8°C
Mittausalue min	9,0°C
Mittausalue max	23,3°C

Kamera asetukset

Emissiivisyys	0,95
Kuvausetäisyys	3,0 m
Kohteen lämpötila	18,0°C
Ilman lämpötila	21,0°C

Ukolämpötila	Sisälämpötila	Paine-ero	Tuuli	Pilvisyys
1	22	-3...-10	2-4 m/s	Puolipilvinen

Lämpötilaindeksi min 38

Lämpötilaindeksi piste 89

Johtopäätökset.

Tilassa on tuuletusikkunoissa ja ikkunanoissa yleensä sekä katon ja seinän rajakohdassa paljon ilmavuotoja.

Korjausluokka 1.

Korjausluokitus on seuraava:

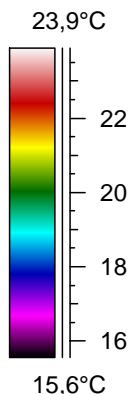
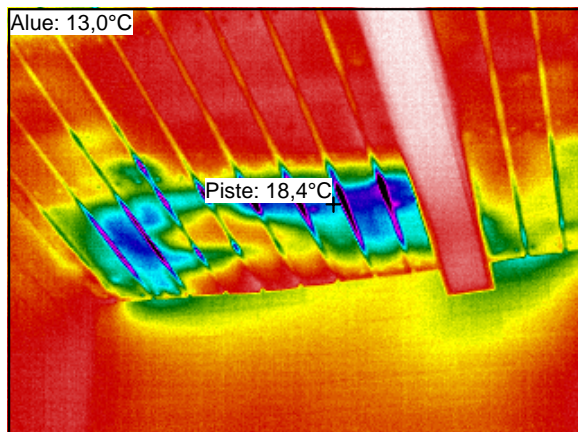
1. Korjattava ilmavuoto tai eristevika joka ei täytä Asumisterveysohjeen välttävää tasoa ja luokitellaan siten terveyshaitaksi. Sekä heikentää oleellisesti rakenteiden rakennusfysikaalista toimintaa.
2. Korjaustarve on erikseen harkittava, ja jätettävä jos sen työn toteutus ei ole kohtuullisin kustannuksin toteutettavissa. Täyttää Asumisterveysohjeen välttävän tason mutta ei täytä hyvää tasoa.
3. Täyttää Asumisterveydelle asetetut hyvän tason vaatimukset, mutta piilee tilan käyttötarkoituksen huomioiden kosteus- ja lämpöteknisen toiminnan riski. On tarkasteltava rakenteen kosteustekninen toiminta tai tehtävä lisätutkimuksia.
4. Ei toimenpiteitä.

Lämpökuvat

Hämeenkyllän koulu

29.3.2004

Luokka 309



Mittauspiste 1	18,4°C
Mittausalue min	13,0°C
Mittausalue max	24,0°C

Kamera asetukset

Emissiivisyys	0,95
Kuvausetäisyys	3,0 m
Kohteen lämpötila	18,0°C
Ilman lämpötila	21,0°C

Ukolämpötila	Sisälämpötila	Paine-ero	Tuuli	Pilvisyys
1	22	-3...-10	2-4 m/s	Puolipilvinen

Lämpötilaindeksi min 57

Lämpötilaindeksi piste 83

Johtopäätökset.

Ilmavuoto katossa joka on aiheuttanut myös pintahometta.

Korjausluokka 3.

Korjausluokitus on seuraava:

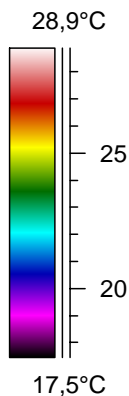
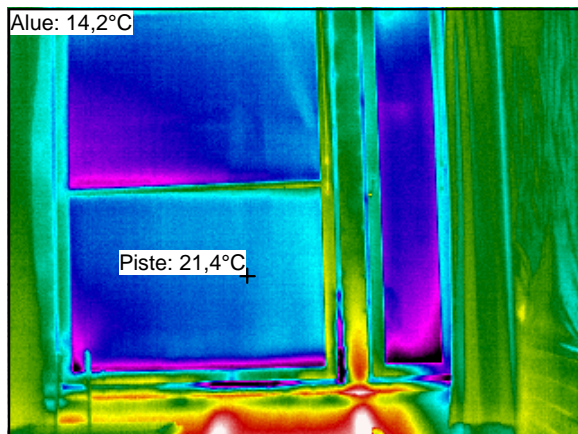
1. Korjattava ilmavuoto tai eristevika joka ei täytä Asumisterveysohjeen välttävää tasoa ja luokitellaan siten terveyshaitaksi. Sekä heikentää oleellisesti rakenteiden rakennusfysikaalista toimintaa.
2. Korjaustarve on erikseen harkittava, ja jätettävä jos sen työn toteutus ei ole kohtuullisin kustannuksin toteutettavissa. Täyttää Asumisterveysohjeen välttävän tason mutta ei täytä hyvää tasoa.
3. Täyttää Asumisterveydelle asetetut hyvän tason vaatimukset, mutta piilee tilan käyttötarkoituksen huomioiden kosteus- ja lämpöteknisen toiminnan riski. On tarkasteltava rakenteen kosteustekninen toiminta tai tehtävä lisätutkimuksia.
4. Ei toimenpiteitä.

Lämpökuvat

Hämeenkylässä koulu

29.3.2004

Luokka 309



Mittauspiste 1	21,4°C
Mittausalue min	14,2°C
Mittausalue max	31,0°C

Kamera asetukset

Emissiivisyys	0,95
Kuvausetäisyys	3,0 m
Kohteen lämpötila	18,0°C
Ilman lämpötila	21,0°C

Ukolämpötila	Sisälämpötila	Paine-ero	Tuuli	Pilvisyys
1	22	-3...-10	2-4 m/s	Puolipilvinen

Lämpötilaindeksi min 63

Lämpötilaindeksi piste 97

Johtopäätökset.

Tilassa on tuuletusikkunoissa ja ikkunanoissa yleensä paljon ilmavuotoja.

Korjausluokka 1.

Korjausluokitus on seuraava:

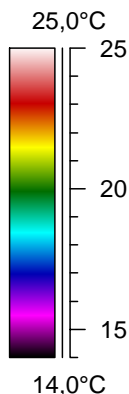
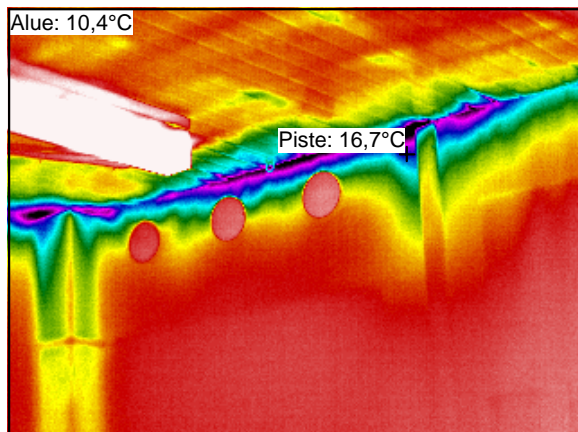
1. Korjattava ilmavuoto tai eristevika joka ei täytä Asumisterveysohjeen välttävää tasoa ja luokitellaan siten terveyshaitaksi. Sekä heikentää oleellisesti rakenteiden rakennusfysikaalista toimintaa.
2. Korjaustarve on erikseen harkittava, ja jätettävä jos sen työn toteutus ei ole kohtuullisin kustannuksin toteutettavissa. Täyttää Asumisterveysohjeen välttävän tason mutta ei täytä hyvää tasoa.
3. Täyttää Asumisterveydelle asetetut hyvän tason vaatimukset, mutta piilee tilan käyttötarkoituksen huomioiden kosteus- ja lämpötekniikan toiminnan riski. On tarkasteltava rakenteen kosteustekninen toiminta tai tehtävä lisätutkimuksia.
4. Ei toimenpiteitä.

Lämpökuvat

Hämeenkylässä koulu

29.3.2004

Luokka 310



Mittauspiste 1	16,7°C
Mittausalue min	10,4°C
Mittausalue max	36,2°C

Kamera asetukset

Emissiivisyys	0,95
Kuvausetäisyys	3,0 m
Kohteen lämpötila	18,0°C
Ilman lämpötila	21,0°C

Ukolämpötila	Sisälämpötila	Paine-ero	Tuuli	Pilvisyys
1	22	-3...-10	2-4 m/s	Puolipilvinen

Lämpötilaindeksi min 45

Lämpötilaindeksi piste 75

Johtopäätökset.

Tilassa on katon ja seinän rajakohdassa paljon ilmavuotoja.

Korjausluokka 1.

Korjausluokitus on seuraava:

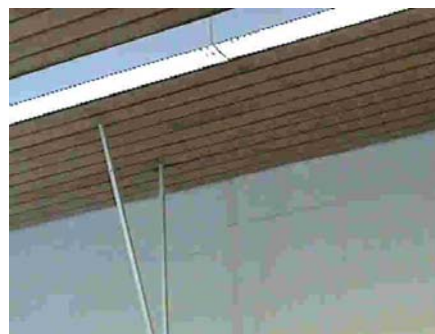
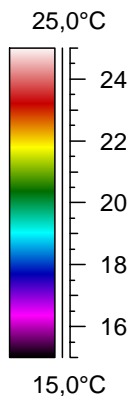
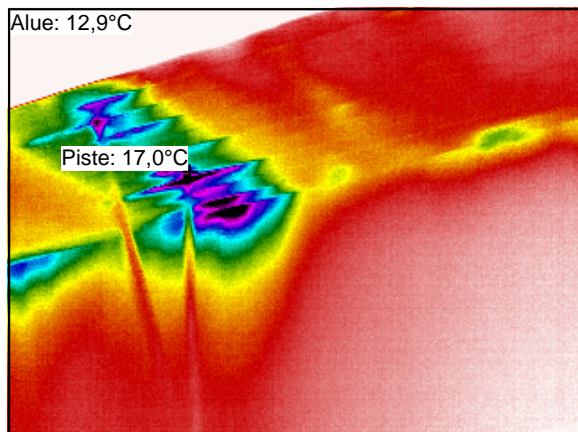
1. Korjattava ilmavuoto tai eristevika joka ei täytä Asumisterveysohjeen välttävää tasoa ja luokitellaan siten terveyshaitaksi. Sekä heikentää oleellisesti rakenteiden rakennusfysikaalista toimintaa.
2. Korjaustarve on erikseen harkittava, ja jätettävä jos sen työn toteutus ei ole kohtuullisin kustannuksin toteutettavissa. Täyttää Asumisterveysohjeen välttävän tason mutta ei täytä hyvää tasoa.
3. Täyttää Asumisterveydelle asetetut hyvän tason vaatimukset, mutta piilee tilan käyttötarkoituksen huomioiden kosteus- ja lämpöteknisen toiminnan riski. On tarkasteltava rakenteen kosteustekninen toiminta tai tehtävä lisätutkimuksia.
4. Ei toimenpiteitä.

Lämpökuvat

Hämeenkyllän koulu

29.3.2004

Luokka 311



Mittauspiste 1	17,0°C
Mittausalue min	12,9°C
Mittausalue max	41,3°C

Kamera asetukset

Emissiivisyys	0,95
Kuvausetäisyys	3,0 m
Kohteen lämpötila	18,0°C
Ilman lämpötila	21,0°C

Ukolämpötila	Sisälämpötila	Paine-ero	Tuuli	Pilvisyys
1	22	-3...-10	2-4 m/s	Puolipilvinen

Lämpötilaindeksi min 57

Lämpötilaindeksi piste 76

Johtopäätökset.

Tilassa on katon ja seinän rajakohdassa paljon ilmapuotoja.

Korjausluokka 1.

Korjausluokitus on seuraava:

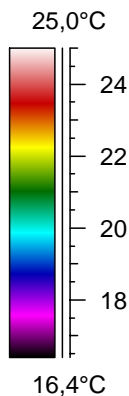
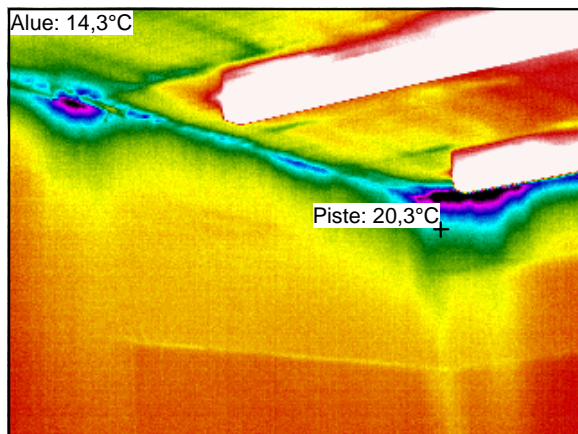
1. Korjattava ilmapuoto tai eristevika joka ei täytä Asumisterveysohjeen välttävää tasoa ja luokitellaan siten terveyshaitaksi. Sekä heikentää oleellisesti rakenteiden rakennusfysikaalista toimintaa.
2. Korjaustarve on erikseen harkittava, ja jätettävä jos sen työn toteutus ei ole kohtuullisin kustannuksin toteutettavissa. Täyttää Asumisterveysohjeen välttävän tason mutta ei täytä hyvää tasoa.
3. Täyttää Asumisterveydelle asetetut hyvän tason vaatimukset, mutta piilee tilan käyttötarkoituksen huomioiden kosteus- ja lämpöteknisen toiminnan riski. On tarkasteltava rakenteen kosteustekninen toiminta tai tehtävä lisätutkimuksia.
4. Ei toimenpiteitä.

Lämpökuvat

Hämeenkyllän koulu

29.3.2004

Luokka 301



Mittauspiste 1	20,3°C
Mittausalue min	14,3°C
Mittausalue max	45,0°C

Kamera asetukset

Emissiivisyys	0,95
Kuvausetäisyys	3,0 m
Kohteen lämpötila	18,0°C
Ilman lämpötila	21,0°C

Ukolämpötila	Sisälämpötila	Paine-ero	Tuuli	Pilvisyys
1	22	-3...-10	2-4 m/s	Puolipilvinen

Lämpötilaindeksi min 63

Lämpötilaindeksi piste 92

Johtopäätökset.

Tilassa on tuuletusikkunoissa ja ikkunanoissa yleensä sekä katon ja seinän rajakohdassa paljon ilmavuotoja.

Korjausluokka 1.

Korjausluokitus on seuraava:

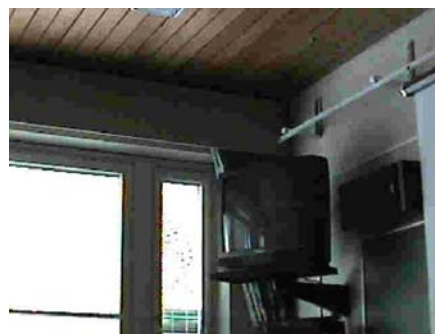
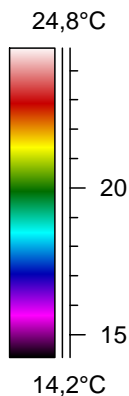
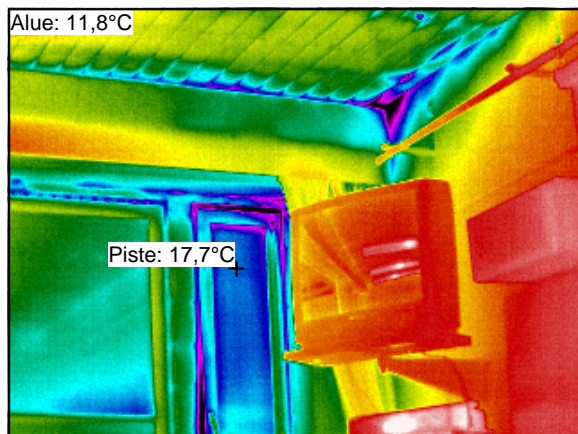
1. Korjattava ilmavuoto tai eristevika joka ei täytä Asumisterveysohjeen välttävää tasoa ja luokitellaan siten terveyshaitaksi. Sekä heikentää oleellisesti rakenteiden rakennusfysikaalista toimintaa.
2. Korjaustarve on erikseen harkittava, ja jätettävä jos sen työn toteutus ei ole kohtuullisin kustannuksin toteutettavissa. Täyttää Asumisterveysohjeen välttävän tason mutta ei täytä hyvää tasoa.
3. Täyttää Asumisterveydelle asetetut hyvän tason vaatimukset, mutta piilee tilan käyttötarkoituksen huomioiden kosteus- ja lämpöteknisen toiminnan riski. On tarkasteltava rakenteen kosteustekninen toiminta tai tehtävä lisätutkimuksia.
4. Ei toimenpiteitä.

Lämpökuvat

Hämeenkylässä koulu

29.3.2004

Luokka 301



Mittauspiste 1	17,7°C
Mittausalue min	11,8°C
Mittausalue max	28,5°C

Kamera asetukset

Emissiivisyys	0,95
Kuvausetäisyys	3,0 m
Kohteen lämpötila	18,0°C
Ilman lämpötila	21,0°C

Ukolämpötila	Sisälämpötila	Paine-ero	Tuuli	Pilvisyys
1	22	-3...-10	2-4 m/s	Puolipilvinen

Lämpötilaindeksi min 51

Lämpötilaindeksi piste 79

Johtopäätökset.

Tilassa on tuuletusikkunoissa ja ikkunanoissa yleensä sekä katon ja seinän rajakohdassa paljon ilmavuotoja.

Korjausluokka 1.

Korjausluokitus on seuraava:

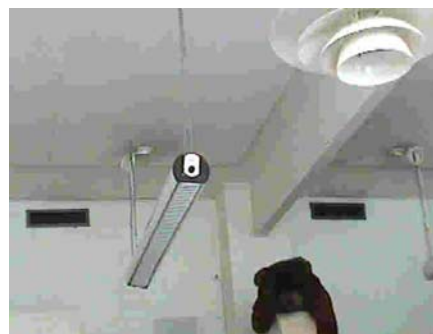
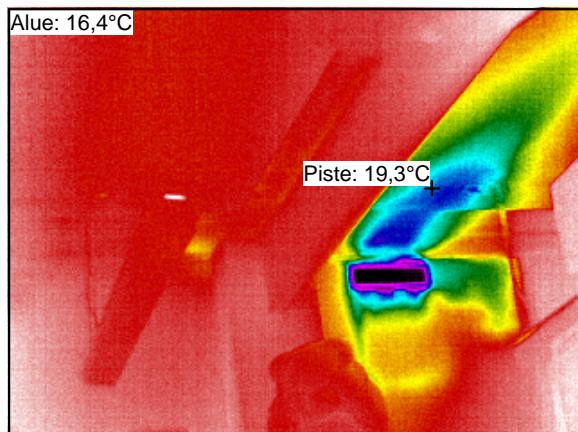
1. Korjattava ilmavuoto tai eristevika joka ei täytä Asumisterveysohjeen välttävää tasoa ja luokitellaan siten terveyshaitaksi. Sekä heikentää oleellisesti rakenteiden rakennusfysikaalista toimintaa.
2. Korjaustarve on erikseen harkittava, ja jätettävä jos sen työn toteutus ei ole kohtuullisin kustannuksin toteutettavissa. Täyttää Asumisterveysohjeen välttävän tason mutta ei täytä hyvää tasoa.
3. Täyttää Asumisterveydelle asetetut hyvän tason vaatimukset, mutta piilee tilan käyttötarkoituksen huomioiden kosteus- ja lämpöteknisen toiminnan riski. On tarkasteltava rakenteen kosteustekninen toiminta tai tehtävä lisätutkimuksia.
4. Ei toimenpiteitä.

Lämpökuvat

Hämeenkyllän koulu

29.3.2004

Opettajien huone



Mittauspiste 1	19,3°C
Mittausalue min	16,4°C
Mittausalue max	25,4°C

Kamera asetukset

Emissiivisyys	0,95
Kuvausetäisyys	3,0 m
Kohteen lämpötila	18,0°C
Ilman lämpötila	21,0°C

Ukolämpötila	Sisälämpötila	Paine-ero	Tuuli	Pilvisyys
1	22	-3...-10	2-4 m/s	Puolipilvinen

Lämpötilaindeksi min 73

Lämpötilaindeksi piste 87

Johtopäätökset.

Siiven pohjoisen puoleisessa päässä tiloissa on myös tuloilma. Jonka lämpötila ei ole riittävä ja se aiheuttaa vetoa.

Korjausluokka 2.

Korjausluokitus on seuraava:

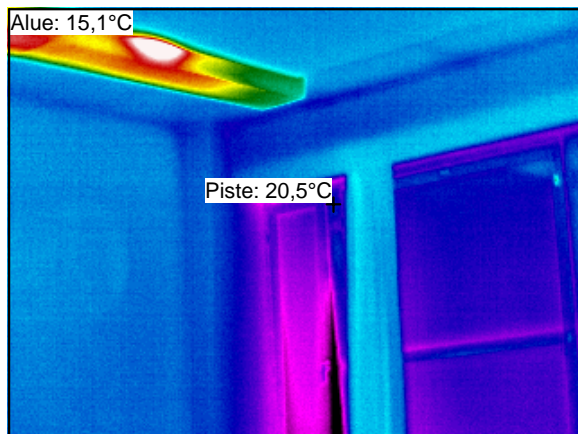
1. Korjattava ilmavuoto tai eristevika joka ei täytä Asumisterveysohjeen välttävää tasoa ja luokitellaan siten terveyshaitaksi. Sekä heikentää oleellisesti rakenteiden rakennusfysikaalista toimintaa.
2. Korjaustarve on erikseen harkittava, ja jätettävä jos sen työn toteutus ei ole kohtuullisin kustannuksin toteutettavissa. Täyttää Asumisterveysohjeen välttävän tason mutta ei täytä hyvää tasoa.
3. Täyttää Asumisterveydelle asetetut hyvän tason vaatimukset, mutta piilee tilan käyttötarkoituksen huomioiden kosteus- ja lämpötekniikan toiminnan riski. On tarkasteltava rakenteen kosteustekninen toiminta tai tehtävä lisätutkimuksia.
4. Ei toimenpiteitä.

Lämpökuvat

Hämeenkylässä koulu

29.3.2004

OT 3



Mittauspiste 1	20,5°C
Mittausalue min	15,1°C
Mittausalue max	38,4°C

Kamera asetukset

Emissiivisyys	0,95
Kuvausetäisyys	3,0 m
Kohteen lämpötila	18,0°C
Ilman lämpötila	21,0°C

Ukolämpötila	Sisälämpötila	Paine-ero	Tuuli	Pilvisyys
1	22	-3...-10	2-4 m/s	Puolipilvinen

Lämpötilaindeksi min 67

Lämpötilaindeksi piste 93

Johtopäätökset.

Tilassa on tuuletusikkunoissa ilmapuotoja.

Korjausluokka 2.

Korjausluokitus on seuraava:

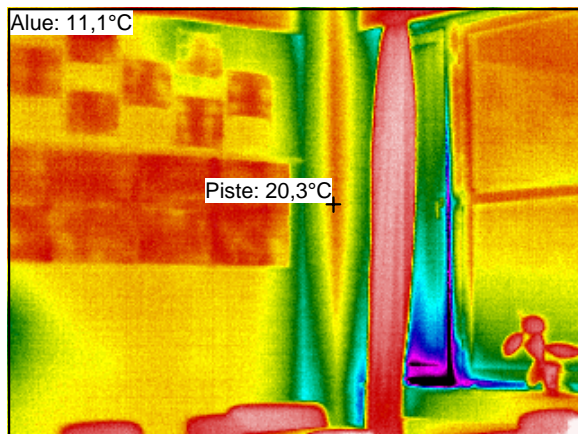
1. Korjattava ilmapuoto tai eristevika joka ei täytä Asumisterveysohjeen välttävää tasoa ja luokitellaan siten terveyshaitaksi. Sekä heikentää oleellisesti rakenteiden rakennusfysikaalista toimintaa.
2. Korjaustarve on erikseen harkittava, ja jätettävä jos sen työn toteutus ei ole kohtuullisin kustannuksin toteutettavissa. Täyttää Asumisterveysohjeen välttävän tason mutta ei täytä hyvää tasoa.
3. Täyttää Asumisterveydelle asetetut hyvän tason vaatimukset, mutta piilee tilan käyttötarkoituksen huomioiden kosteus- ja lämpötekniikan toiminnan riski. On tarkasteltava rakenteen kosteustekninen toiminta tai tehtävä lisätutkimuksia.
4. Ei toimenpiteitä.

Lämpökuvat

Hämeenkylässä koulu

29.3.2004

OT 3



Mittauspiste 1	20,3°C
Mittausalue min	11,1°C
Mittausalue max	25,5°C

Kamera asetukset

Emissiivisyys	0,95
Kuvausetaisyys	3,0 m
Kohteen lämpötila	18,0°C
Ilman lämpötila	21,0°C

Ukolämpötila	Sisälämpötila	Paine-ero	Tuuli	Pilvisyys
1	22	-3...-10	2-4 m/s	Puolipilvinen

Lämpötilaindeksi min 48

Lämpötilaindeksi piste 92

Johtopäätökset.

Tilassa on tuuletusikkunoissa ilmapuotoja.

Korjausluokka 2.

Korjausluokitus on seuraava:

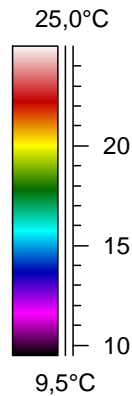
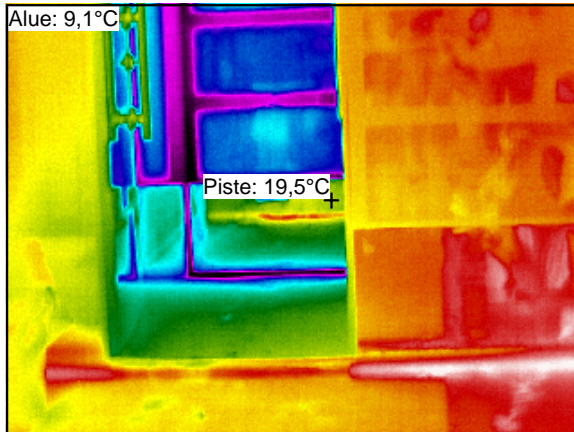
1. Korjattava ilmapuoto tai eristevika joka ei täytä Asumisterveysohjeen välttävää tasoa ja luokitellaan siten terveyshaitaksi. Sekä heikentää oleellisesti rakenteiden rakennusfysikaalista toimintaa.
2. Korjaustarve on erikseen harkittava, ja jätettävä jos sen työn toteutus ei ole kohtuullisin kustannuksin toteutettavissa. Täyttää Asumisterveysohjeen välttävän tason mutta ei täytä hyvää tasoa.
3. Täyttää Asumisterveydelle asetetut hyvän tason vaatimukset, mutta piilee tilan käyttötarkoituksen huomioiden kosteus- ja lämpöteknisen toiminnan riski. On tarkasteltava rakenteen kosteustekninen toiminta tai tehtävä lisätutkimuksia.
4. Ei toimenpiteitä.

Lämpökuvat

Hämeenkylässä koulu

29.3.2004

Käytävä



Mittauspiste 1	19,5°C
Mittausalue min	9,1°C
Mittausalue max	25,4°C

Kamera asetukset

Emissiivisyys	0,95
Kuvausetäisyys	3,0 m
Kohteen lämpötila	18,0°C
Ilman lämpötila	21,0°C

Ukolämpötila	Sisälämpötila	Paine-ero	Tuuli	Pilvisyys
1	22	-3...-10	2-4 m/s	Puolipilvinen

Lämpötilaindeksi min 39

Lämpötilaindeksi piste 88

Johtopäätökset.
Ulko-ovet ovat epätiivit.
Korjausluokka 1.

Korjausluokitus on seuraava:

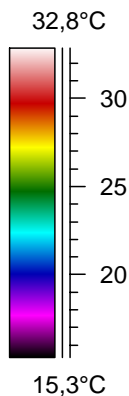
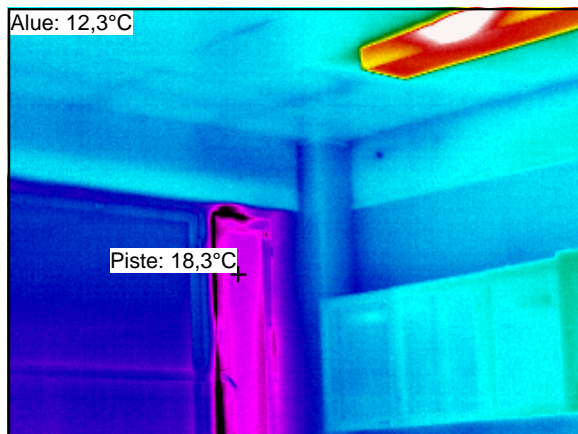
- Korjattava ilmavuoto tai eristevika joka ei täytä Asumisterveysohjeen välttävää tasoa ja luokitellaan siten terveyshaitaksi. Sekä heikentää oleellisesti rakenteiden rakennusfysikaalista toimintaa.
- Korjaustarve on erikseen harkittava, ja jätettävä jos sen työn toteutus ei ole kohtuullisin kustannuksin toteutettavissa. Täyttää Asumisterveysohjeen välttävän tason mutta ei täytä hyvää tasoa.
- Täyttää Asumisterveydelle asetetut hyvän tason vaatimukset, mutta piilee tilan käyttötarkoituksen huomioiden kosteus- ja lämpötekniikan toiminnan riski. On tarkasteltava rakenteiden kosteustekninen toiminta tai tehtävä lisätutkimuksia.
- Ei toimenpiteitä.

Lämpökuvat

Hämeenkylässä koulu

29.3.2004

OT 3



Mittauspiste 1	18,3°C
Mittausalue min	12,3°C
Mittausalue max	51,4°C

Kamera asetukset

Emissiivisyys	0,95
Kuvausetäisyys	3,0 m
Kohteen lämpötila	18,0°C
Ilman lämpötila	21,0°C

Ukolämpötila	Sisälämpötila	Paine-ero	Tuuli	Pilvisyys
1	22	-3...-10	2-4 m/s	Puolipilvinen

Lämpötilaindeksi min 54

Lämpötilaindeksi piste 82

Johtopäätökset.

Tilassa on tuuletusikkunoissa ilmapuotoja.

Korjausluokka 2.

Korjausluokitus on seuraava:

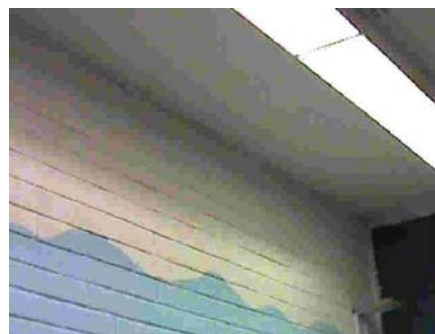
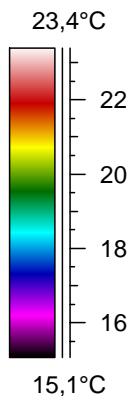
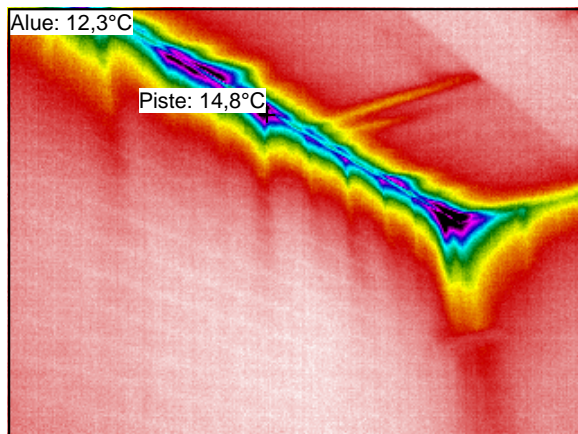
1. Korjattava ilmapuoto tai eristevika joka ei täytä Asumisterveysohjeen välttävää tasoa ja luokitellaan siten terveyshaitaksi. Sekä heikentää oleellisesti rakenteiden rakennusfysikaalista toimintaa.
2. Korjaustarve on erikseen harkittava, ja jätettävä jos sen työn toteutus ei ole kohtuullisin kustannuksin toteutettavissa. Täyttää Asumisterveysohjeen välttävän tason mutta ei täytä hyvää tasoa.
3. Täyttää Asumisterveydelle asetetut hyvän tason vaatimukset, mutta piilee tilan käyttötarkoituksen huomioiden kosteus- ja lämpötekniikan toiminnan riski. On tarkasteltava rakenteen kosteustekninen toiminta tai tehtävä lisätutkimuksia.
4. Ei toimenpiteitä.

Lämpökuvat

Hämeenkylässä koulu

29.3.2004

Oppilaskunta



Mittauspiste 1	14,8°C
Mittausalue min	12,3°C
Mittausalue max	23,5°C

Kamera asetukset

Emissiivisyys	0,95
Kuvausetäisyys	3,0 m
Kohteen lämpötila	18,0°C
Ilman lämpötila	21,0°C

Ukolämpötila	Sisälämpötila	Paine-ero	Tuuli	Pilvisyys
1	22	-3...-10	2-4 m/s	Puolipilvinen

Lämpötilaindeksi min 54

Lämpötilaindeksi piste 66

Johtopäätökset.

Tilassa on katon ja seinän rajakohdassa paljon ilmavuotoa ulkoseinän kohdalla.

Korjausluokka 1.

Korjausluokitus on seuraava:

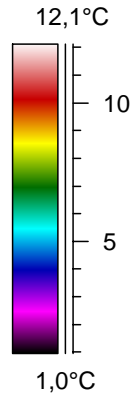
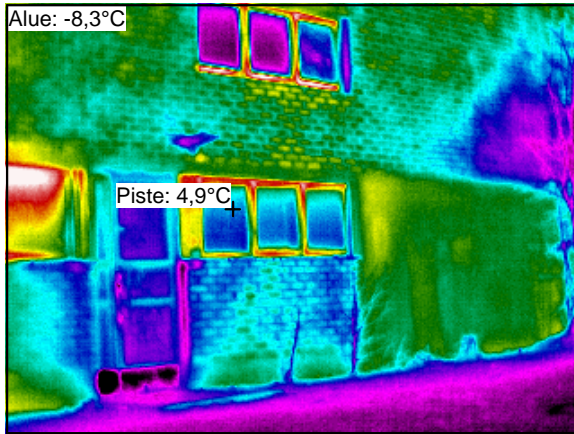
1. Korjattava ilmavuoto tai eristevika joka ei täytä Asumisterveysohjeen välttävää tasoa ja luokitellaan siten terveyshaitaksi. Sekä heikentää oleellisesti rakenteiden rakennusfysikaalista toimintaa.
2. Korjaustarve on erikseen harkittava, ja jätettävä jos sen työn toteutus ei ole kohtuullisin kustannuksin toteutettavissa. Täyttää Asumisterveysohjeen välttävän tason mutta ei täytä hyvää tasoa.
3. Täyttää Asumisterveydelle asetetut hyvän tason vaatimukset, mutta piilee tilan käyttötarkoituksen huomioiden kosteus- ja lämpöteknisen toiminnan riski. On tarkasteltava rakenteen kosteustekninen toiminta tai tehtävä lisätutkimuksia.
4. Ei toimenpiteitä.

Lämpökuvat

Hämeenkyllän koulu

29.3.2004

Yleiskuva



Mittauspiste 1	4,9°C
Mittausalue min	-8,3°C
Mittausalue max	13,4°C

Kamera asetukset

Emissiivisyys	0,95
Kuvausetäisyys	5,0 m
Kohteen lämpötila	0,0°C
Ilman lämpötila	-1,0°C

Ukolämpötila	Sisälämpötila	Paine-ero	Tuuli	Pilvisyys
1	22	-3...-10	2-4 m/s	Puolipilvinen

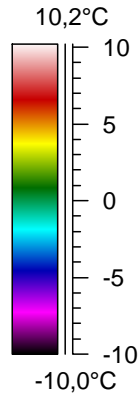
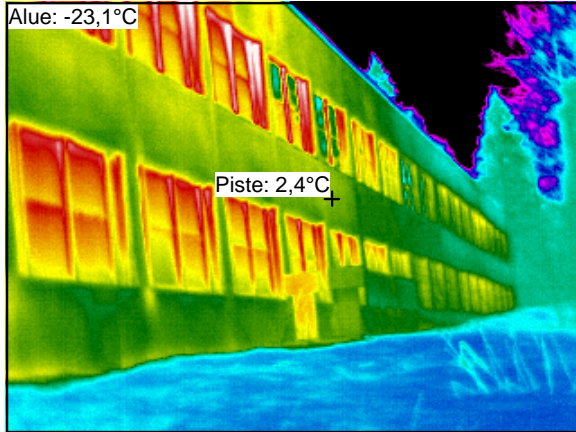
Aamuaurinko paistaa hieman seinään.

Lämpökuvat

Hämeenkyllän koulu

29.3.2004

Yleiskuva



Mittauspiste 1	2,4°C
Mittausalue min	-23,1°C
Mittausalue max	12,9°C

Kamera asetukset

Emissiivisyys	0,95
Kuvausetäisyys	5,0 m
Kohteen lämpötila	0,0°C
Ilman lämpötila	-1,0°C

Ukolämpötila	Sisälämpötila	Paine-ero	Tuuli	Pilvisyys
1	22	-3...-10	2-4 m/s	Puolipilvinen

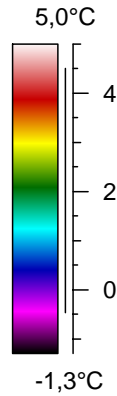
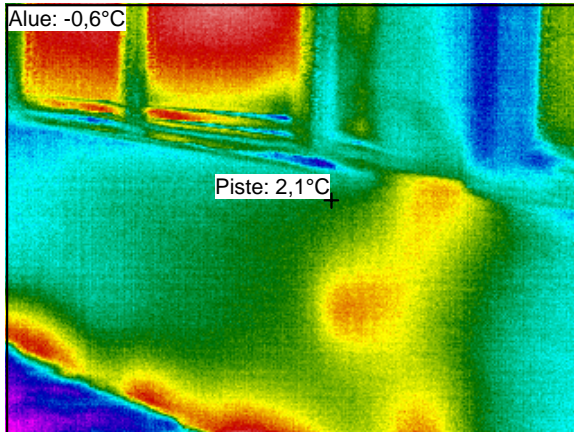


Lämpökuvat

Hämeenkylässä koulu

29.3.2004

Eristevika



Mittauspiste 1	2,1°C
Mittausalue min	-0,6°C
Mittausalue max	4,6°C

Kamera asetukset

Emissiivisyys	0,95
Kuvausetäisyys	5,0 m
Kohteen lämpötila	0,0°C
Ilman lämpötila	-1,0°C

Ukolämpötila	Sisälämpötila	Paine-ero	Tuuli	Pilvisyys
1	22	-3...-10	2-4 m/s	Puolipilvinen

Lämpötilaindeksi min -8

Lämpötilaindeksi piste 5

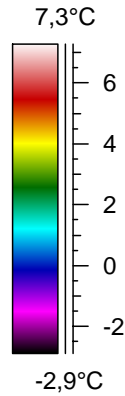
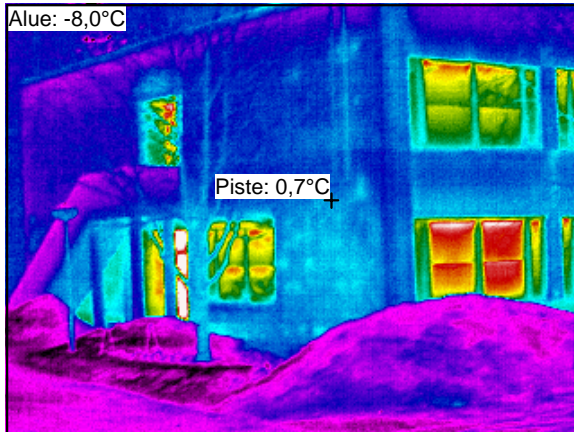
Eristevika seinässä.

Lämpökuvat

Hämeenkyllän koulu

29.3.2004

Yleiskuva



Mittauspiste 1	0,7°C
Mittausalue min	-8,0°C
Mittausalue max	10,9°C

Kamera asetukset

Emissiivisyys	0,95
Kuvausetäisyys	5,0 m
Kohteen lämpötila	0,0°C
Ilman lämpötila	-1,0°C

Ukolämpötila	Sisälämpötila	Paine-ero	Tuuli	Pilvisyys
1	22	-3...-10	2-4 m/s	Puolipilvinen

Lämpötilaindeksi min -43

Lämpötilaindeksi piste -2

Johtopäätökset.

Ikkinat ja ulko-ovet ovat suurin lämpöhukka.