

Kohde

HÄMEENKYLÄN KOULU

Tehtävä

Seurata rakenteiden kuivumista kosteusmittauksin ja tarvittaessa ohjeistaa kuivatusta.

Rakenteiden kuivumisen seurantamittaukset tehtiin aiemmin Humi-Group Oy:n antamien, 13.6.2007 päivätyn sanallisen kuivatusohjeen ja 20.6.2007 päivätyn mittauskohtaohjeen, mukaisesti.

Rakenteiden kosteusmittausta varten porattiin reiät 26.6.2007. Mittapääät asennettiin mittausreikiin 29.6.2007, ja niiden annettiin tasaantua betonissa vähintään 1 tunti ja eristetilassa vähintään 30 minuuttia. Betonin kosteusmittaukset tehtiin HMP44-mittapäillä ja eristetilassa HMP42-mittapäillä. Mittaustulokset on esitetty sivun 2 taulukossa.

Mittauskohdat on merkitty numeroin mittauskohtia osoittavien mustien nuolien viereen kuviin sivuilla 3-6.

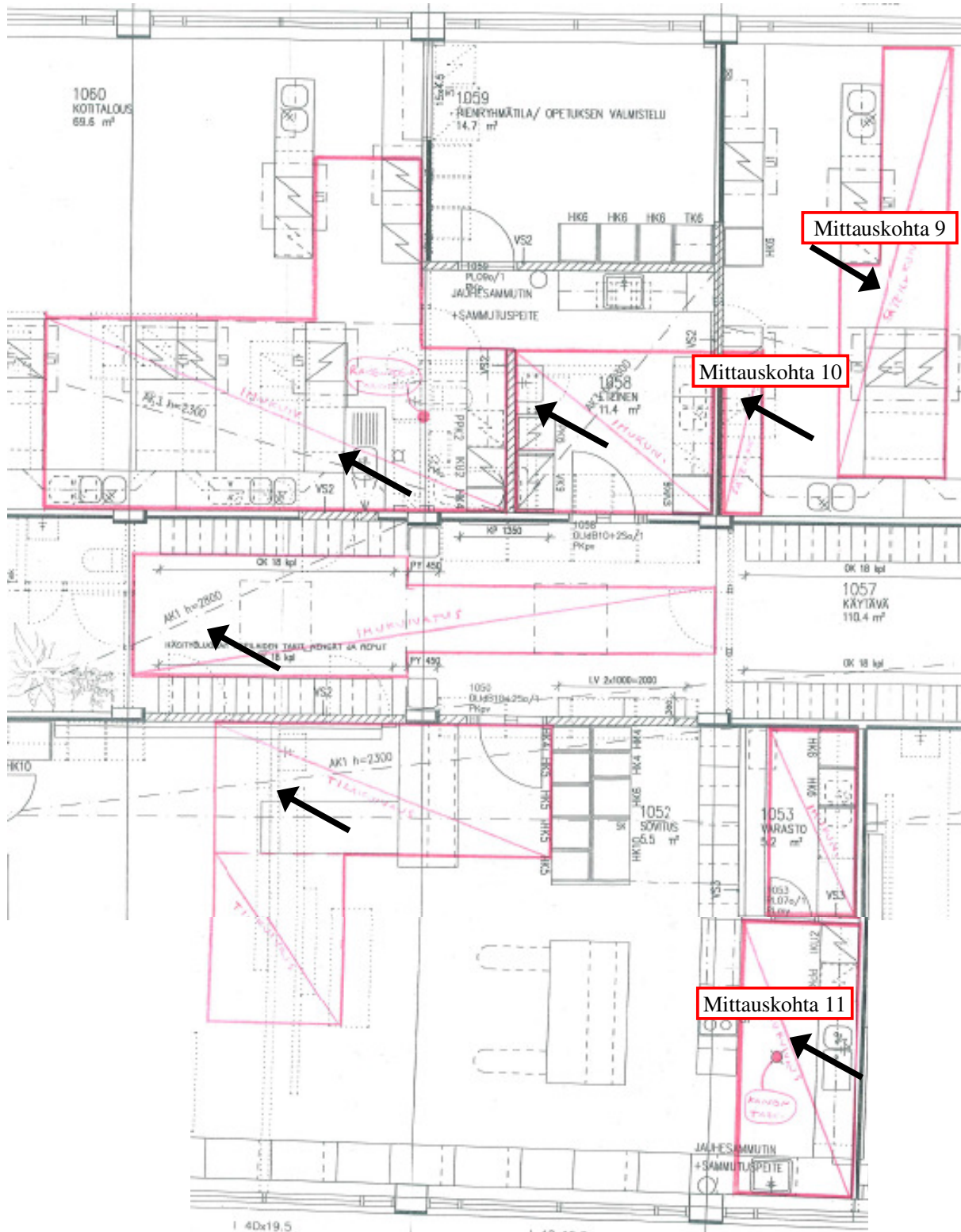
Ruokalan kuivatus ei mittauspäivänä ollut käynnissä, ja mittaustulosten perusteella se tulee saada käyntiin mahdollisimman pian. Keskialueella suositellaan käytettäväksi säteilykuivatusta.

Säteilykuivatus suositellaan käynnistettäväksi lisäksi mittauskohtien 8, 9, ja 11 kuivatusalueilla.

Tavoitekosteudet ja seurantamittausten jatko on esitetty 13.6.2007 päivätystä sanallisesta ohjeesta. Mittauskohdat ovat 20.6.2007 päivätystä mittauskohtaohjeesta.

Osassa kuivatettavia alueita ei ollut kuivatus käynnissä 29.6.2007, joten se tulee saada käyntiin mahdollisimman pian lattiapintojen riittävän puhdistamisen jälkeen.

Mittauskohta	Syvyys/ rakenne	porareikä		
		anturinro	T (°C)	RH (%)
1 ruokala	<i>sisäilma</i>	<i>h5</i>	21,8	51,0
	4 cm	242	22,1	78,1
	eriste	<i>h5</i>	19,8	71,6
2 ruokala	<i>sisäilma</i>	<i>h5</i>	21,8	51,0
	4 cm	229	21,2	88,2
	eriste	<i>h4</i>	19,8	97,1
3 ruokala	<i>sisäilma</i>	<i>h6</i>	21,5	58,9
	4 cm	218	21,5	94,8
	eriste	<i>h6</i>	21,1	95,7
4 käytävä 1052	<i>sisäilma</i>	<i>h14</i>	22,2	52,3
	4 cm	216	21,9	82,2
	eriste	<i>h14</i>	21,8	51,2
5 käytävä 1052	<i>sisäilma</i>	<i>h14</i>	22,2	52,3
	4 cm	230	23,5	61,0
	eriste	<i>h7</i>	22,9	47,2
6 eteinen 1053	<i>sisäilma</i>	<i>h9</i>	24,2	46,6
	4 cm	317	24,3	90,3
	eriste	<i>h9</i>	24,0	44,3
7 kotital.luokka 1064	<i>sisäilma</i>	<i>h2</i>	23,1	51,1
	4 cm	220	22,7	86,4
	eriste	<i>h2</i>	22,5	95,4
8 luokka 1050	<i>sisäilma</i>	<i>h12</i>	25,2	36,6
	4 cm	314	25,7	95,0
	eriste	<i>h12</i>	24,4	37,6
9 kotital.luokka 1064	<i>sisäilma</i>	<i>h11</i>	21,5	52,8
	4 cm	228	21,2	93,9
	eriste	<i>h11</i>	21,5	94,2
10 kotital.luokka 1064	<i>sisäilma</i>	<i>h11</i>	21,5	52,8
	4 cm	316	21,6	64,0
	eriste	<i>h0</i>	21,9	61,1
11 luokka 1052	<i>sisäilma</i>	<i>h1</i>	22,7	52,6
	4 cm	208	22,2	97,4
	eriste	<i>h1</i>	22,2	92,7



Helsingissä 2.7.2007
Humi-Group Oy

Marko Leskinen
050-4002062