

Lämpökuvausraportti

Raportointipäiväys: 24.1.2013



ThermoSunEco Oy

Annantie 19
04220 Kerava
P.0500-514299

LÄMPÖKUVAUSRAPORTTI

Myyrmäen A-klinikka

Korutie 3 A, 01600 Vantaa



Asiakkaan nimi:

Vantaan kaupunki

Mikko Krohn / Tilakeskus
Kielotie 13
01300 Vantaa

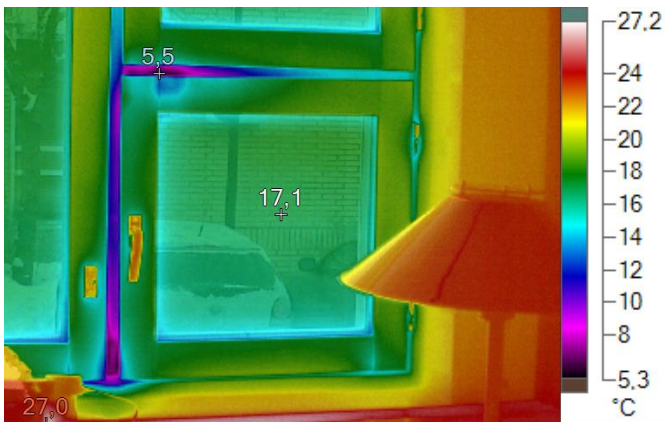
Lämpökuvausraportti

Raportointipäiväys: 24.1.2013

Kohde: Myyrmäen A-klinikka

Kuvausajankohta: 24.1.2013 12:30:02

Kuvauskohde: Tuuletusikkuna



Valokuva kohteesta

Kuvausolosuhteet:

Kuvauksen suorittaja	Ville Suvivuo
Paine-ero rakenteen yli (Pa)	-3..-5 Pascalia
Kuvausetäisyys	2 - 3 m
Ulkoilman lämpötila	-8,0 C

Lämpökuvan merkkiedot:

Nimi	Lämpötila	Emissiivisyys
Keskipiste	17,1°C	0,95
Kuuma	27,0°C	0,95
Kylmä	5,5°C	0,95

Kuvan ja kameran yleiset tiedot:

	IR001207.IS2
Taustalämpötila	22,0°C
Emissiivisyys	0,95
Keskilämpötila	18,8°C
Kuva-asteikko	5,5°C ... 27,0°C
Kameramalli	Fluke TiR32
IR-anturin koko	320 x 240
Kameran sarjanumero	TiR32-10070314 (9Hz)
Kameran valmistaja	Fluke Thermography
Kuvan aika	24.1.2013 12:30:02
Kalibrintialue	-10,0°C ... 150,0°C

Lämpötilaindeksit:

Talue= mittausalueen minimilämpötila	5,5
To = Ulkolämpötila =	-8
Ti = sisälämpötila (mittaus 1,1m korkeudelta, keskeltä huonetilaa) =	22
Lämpötilaindeksi alueen minimilämpötilasta=	45

Kommentit: Neljäs huone oikealta. Tuuletusikkunassa tiivistevuoto. Korjausluokka 1

ThermoSunEco Oy

Annantie 19
04220 Kerava
P.0500-514299

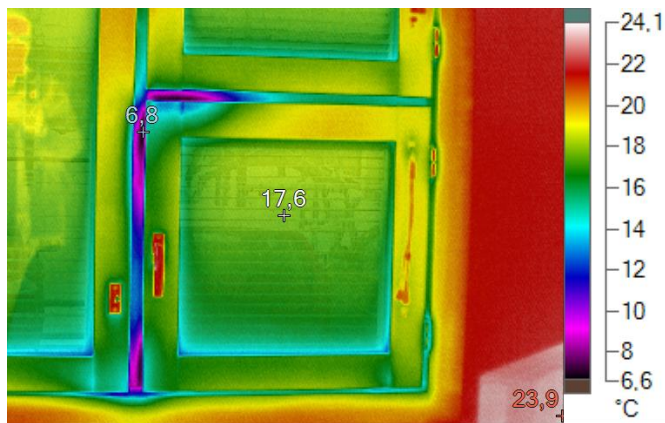
Lämpökuvausraportti

Raportointipäiväys: 24.1.2013

Kohde: Myyrmäen A-klinikka

Kuvausajankohta: 24.1.2013 12:35:17

Kuvauskohde: Tuuletusikkuna



Valokuva kohteesta

Kuvausolosuhteet:

Kuvauksen suorittaja	Ville Suvivuo
Paine-ero rakenteen yli (Pa)	-3..-5 Pascalia
Kuvausetäisyys	2 - 3 m
Ulkoilman lämpötila	-8,0 C

Lämpökuvan merkkiedot:

Nimi	Lämpötila	Emissiivisyys
Keskipiste	17,6°C	0,95
Kuuma	23,9°C	0,95
Kylmä	6,8°C	0,95

Kuvan ja kameran yleiset tiedot:

	IR001208.IS2
Taustalämpötila	22,0°C
Emissiivisyys	0,95
Keskilämpötila	18,2°C
Kuva-asteikko	6,8°C ... 23,9°C
Kameramalli	Fluke TiR32
IR-anturin koko	320 x 240
Kameran sarjanumero	TiR32-10070314 (9Hz)
Kameran valmistaja	Fluke Thermography
Kuvan aika	24.1.2013 12:35:17
Kalibrointialue	-10,0°C ... 150,0°C

Lämpötilaindeksit:

Talue= mittausalueen minimilämpötila	6,8
To = Ulkolämpötila =	-8
Ti = sisälämpötila (mittaus 1,1m korkeudelta, keskeltä huonetilaa) =	22
Lämpötilaindeksi alueen minimilämpötilasta=	49

Kommentit: Kolmas huone vasemmalta. Tuuletusikkunassa tiivistevuoto. Korjausluokka 1

ThermoSunEco Oy

Annantie 19
04220 Kerava
P.0500-514299

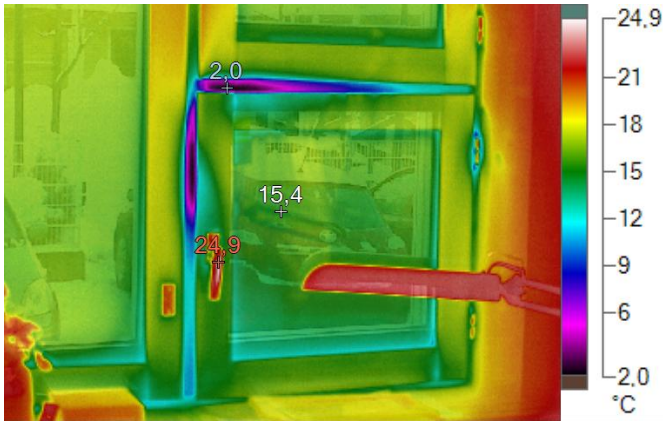
Lämpökuvausraportti

Raportointipäiväys: 24.1.2013

Kohde: Myyrmäen A-klinikka

Kuvausajankohta: 24.1.2013 12:38:07

Kuvauskohde: Tuuletusikkuna



Valokuva kohteesta

Kuvausolosuhteet:

Kuvauksen suorittaja	Ville Suvivuo
Paine-ero rakenteen yli (Pa)	-3.. -5 Pascalia
Kuvausetäisyys	2 - 3 m
Ulkoilman lämpötila	-8,0 C

Lämpökuvan merkkiedot:

Nimi	Lämpötila	Emissiivisyys
Keskipiste	15,4°C	0,95
Kuuma	24,9°C	0,95
Kylmä	2,0°C	0,95

Kuvan ja kameran yleiset tiedot:

	IR001209.IS2
Taustalämpötila	22,0°C
Emissiivisyys	0,95
Keskilämpötila	16,8°C
Kuva-asteikko	2,0°C ... 24,9°C
Kameramalli	Fluke TiR32
IR-anturin koko	320 x 240
Kameran sarjanumero	TiR32-10070314 (9Hz)
Kameran valmistaja	Fluke Thermography
Kuvan aika	24.1.2013 12:38:07
Kalibrointialue	-10,0°C ... 150,0°C

Lämpötilaindeksit:

Talue= mittausalueen minimilämpötila	2,0
To = Ulkolämpötila =	-8,0
Ti = sisälämpötila (mittaus 1,1m korkeudelta, keskeltä huonetilaa) =	22,0
Lämpötilaindeksi alueen minimilämpötilasta=	33

Kommentit: Ensimmäinen kulmahuone vasemmalla. Tuuletusikkunassa tiivistevuoto. Korjausluokka 1 (Entinen tupakkahuone)

ThermoSunEco Oy

Annantie 19
04220 Kerava
P.0500-514299

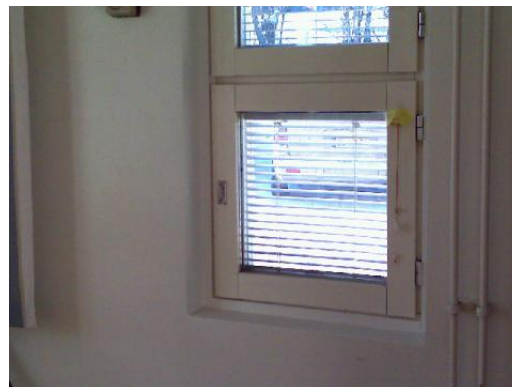
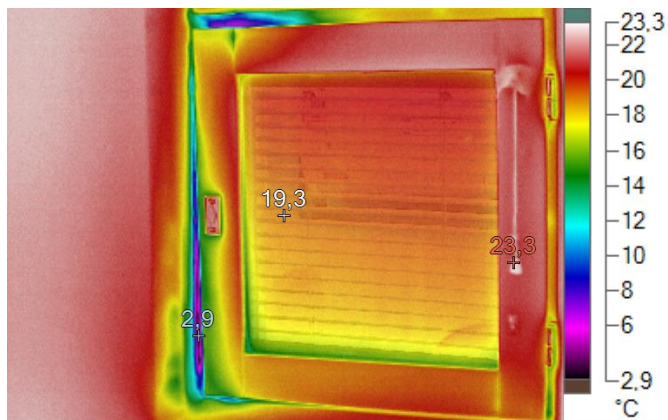
Lämpökuvausraportti

Raportointipäiväys: 24.1.2013

Kohde: Myyrmäen A-klinikka

Kuvausajankohta: 24.1.2013 12:43:58

Kuvauskohde: Tuuletusikkuna



Valokuva kohteesta

Kuvausolosuhteet:

Kuvauksen suorittaja	Ville Suvivuo
Paine-ero rakenteen yli (Pa)	-3.. -5 Pascalia
Kuvausetäisyys	2 - 3 m
Ulkoilman lämpötila	-8,0 C

Lämpökuvan merkkiedot:

Nimi	Lämpötila	Emissiivisyys
Keskipiste	19,3°C	0,95
Kuuma	23,3°C	0,95
Kylmä	2,9°C	0,95

Kuvan ja kameran yleiset tiedot:

	IR001210.IS2
Taustalämpötila	22,0°C
Emissiivisyys	0,95
Keskilämpötila	19,8°C
Kuva-asteikko	2,9°C ... 23,3°C
Kameramalli	Fluke TiR32
IR-anturin koko	320 x 240
Kameran sarjanumero	TiR32-10070314 (9Hz)
Kameran valmistaja	Fluke Thermography
Kuvan aika	24.1.2013 12:43:58
Kalibrointialue	-10,0°C ... 150,0°C

Lämpötilaindeksit:

Talue= mittausalueen minimilämpötila	2,9
To = Ulkolämpötila =	-8,0
Ti = sisälämpötila (mittaus 1,1m korkeudelta, keskeltä huonetilaa) =	22,0
Lämpötilaindeksi alueen minimilämpötilasta=	36

Kommentit: Entinen tupakkahuone monitoimitilan yhteydessä. Tuuletusikkuna käyttökiellossa. Ikkunassa tiivistevuotoja. Korjausluokka 1

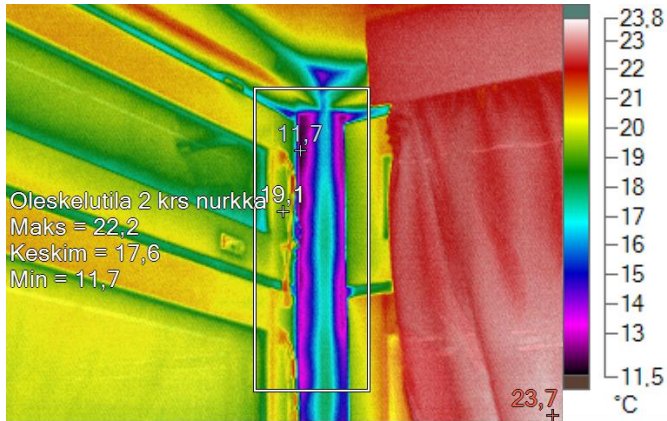
Lämpökuvausraportti

Raportointipäiväys: 24.1.2013

Kohde: Myyrmäen A-klinikka

Kuvausajankohta: 24.1.2013 12:59:36

Kuvauskohde: Oleskeluhuone 2 krs



Valokuva kohteesta

Kuvausolosuhteet:

Kuvauksen suorittaja	Ville Suvivuo
Paine-ero rakenteen yli (Pa)	-3..-5 Pascalia
Kuvausetäisyys	2 - 3 m
Ulkoilman lämpötila	-8,0 C

Lämpökuvan merkkiedot:

Nimi	Keskiarvo	Minimi	Maksimi	Emissiivisyys	Keskihajonta
Oleskelutila 2 krs nurkka	17,6°C	11,7°C	22,2°C	0,95	2,50
Nimi	Lämpötila	Emissiivisyys			
Keskipiste	19,1°C	0,95			
Kuuma	23,7°C	0,95			
Kylmä	11,7°C	0,95			

Kuvan ja kameran yleiset tiedot:

	IR001211.IS2
Taustalämpötila	22,0°C
Emissiivisyys	0,95
Keskilämpötila	20,3°C
Kuva-asteikko	11,7°C ... 23,7°C
Kameramalli	Fluke TiR32
IR-anturin koko	320 x 240
Kameran sarjanumero	TiR32-10070314 (9Hz)
Kameran valmistaja	Fluke Thermography
Kuvan aika	24.1.2013 12:59:36
Kalibroidinalue	-10,0°C ... 150,0°C

Lämpötilaindeksit:

Talue= mittausalueen minimilämpötila	11,7
To = Ulkolämpötila =	-8,0
Ti = sisälämpötila (mittaus 1,1m korkeudelta, keskeltä huonetilaa) =	22,0
Lämpötilaindeksi alueen minimilämpötilasta=	66

Kommentit: 2.kerrkosen oleskelutilan oikeassa nurkassa karmi/ilmavuotoja. Korjausluokka 3

ThermoSunEco Oy

Annantie 19
04220 Kerava
P.0500-514299

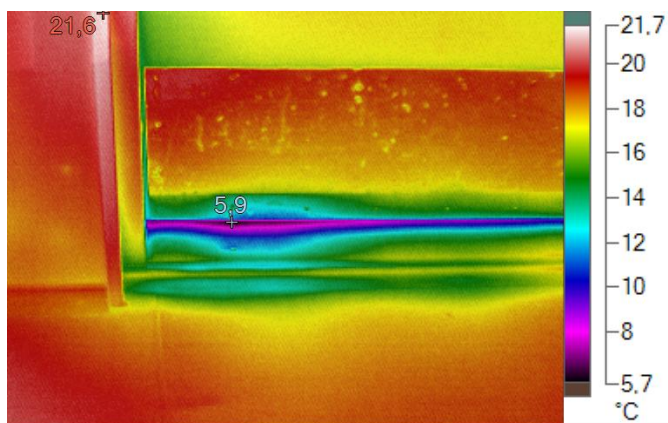
Lämpökuvausraportti

Raportointipäiväys: 24.1.2013

Kohde: Myyrmäen A-klinikka

Kuvausajankohta: 24.1.2013 13:00:43

Kuvauskohde: Oleskeluhuone 2 krs



Valokuva kohteesta

Kuvausolosuhteet:

Kuvauksen suorittaja	Ville Suvivuo
Paine-ero rakenteen yli (Pa)	-3..-5 Pascalia
Kuvausetäisyys	2 - 3 m
Ulkoilman lämpötila	-8,0 C

Lämpökuvan merkkiedot:

Nimi	Lämpötila	Emissiivisyys
Kuuma	21,6°C	0,95
Kylmä	5,9°C	0,95

Kuvan ja kameran yleiset tiedot:

	IR001212.IS2
Taustalämpötila	22,0°C
Emissiivisyys	0,95
Keskilämpötila	17,5°C
Kuva-asteikko	5,9°C ... 21,6°C
Kameramalli	Fluke TiR32
IR-anturin koko	320 x 240
Kameran sarjanumero	TiR32-10070314 (9Hz)
Kameran valmistaja	Fluke Thermography
Kuvan aika	24.1.2013 13:00:43
Kalibrointialue	-10,0°C ... 150,0°C

Lämpötilaindeksit:

Talve= mittausalueen minimilämpötila	5,9
To = Ulkolämpötila =	-8,0
Ti = sisälämpötila (mittaus 1,1m korkeudelta, keskeltä huonetilaa) =	22,0
Lämpötilaindeksi alueen minimilämpötilasta=	46

Kommentit: Oleskelutilan ulko-oven alareunassa tiivistevuoto. Korjausluokka 1

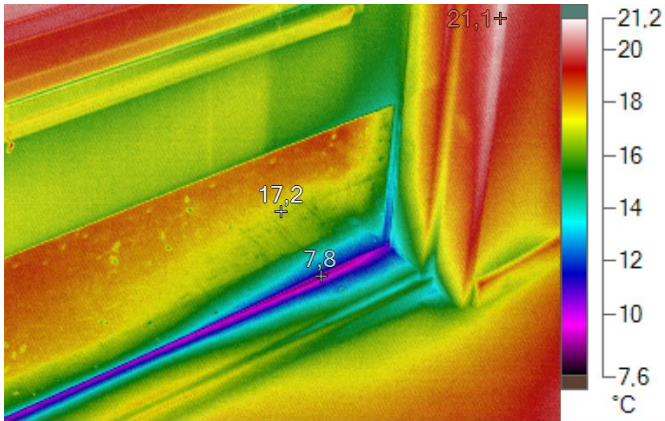
Lämpökuvausraportti

Raportointipäiväys: 24.1.2013

Kohde: Myyrmäen A-klinikka

Kuvausajankohta: 24.1.2013 13:00:59

Kuvauskohde: Oleskeluhuone 2 krs



Valokuva kohteesta

Kuvausolosuhteet:

Kuvauksen suorittaja	Ville Suvivuo
Paine-ero rakenteen yli (Pa)	-3..-5 Pascalia
Kuvausetäisyys	2 - 3 m
Ulkoilman lämpötila	-8,0 C

Lämpökuvan merkkiedot:

Nimi	Lämpötila	Emissiivisyys
Keskipiste	17,2°C	0,95
Kuuma	21,1°C	0,95
Kylmä	7,8°C	0,95

Kuvan ja kameran yleiset tiedot:

	IR001213.IS2
Taustalämpötila	22,0°C
Emissiivisyys	0,95
Keskilämpötila	17,1°C
Kuva-asteikko	7,8°C ... 21,1°C
Kameramalli	Fluke TiR32
IR-anturin koko	320 x 240
Kameran sarjanumero	TiR32-10070314 (9Hz)
Kameran valmistaja	Fluke Thermography
Kuvan aika	24.1.2013 13:00:59
Kalibrointialue	-10,0°C ... 150,0°C

Lämpötilaindeksit:

Talue= mittausalueen minimilämpötila	7,8
To = Ulkolämpötila =	-8,0
Ti = sisälämpötila (mittaus 1,1m korkeudelta, keskeltä huonetilaa) =	22,0
Lämpötilaindeksi alueen minimilämpötilasta=	53

Kommentit: Oleskelutilan ulko-oven alareunassa tiivistevuoto. Korjausluokka 1