

Lämpökuvausraportti

Raportointipäiväys: 15.1.2012



ThermoSunEco Oy

Annantie 19, 04220 Kerava

P. 010 2191 499

Lämpökuvausraportti

Drollebo Daghem Virpikuja2



Asiakas:

Vantaan Tilakeskus

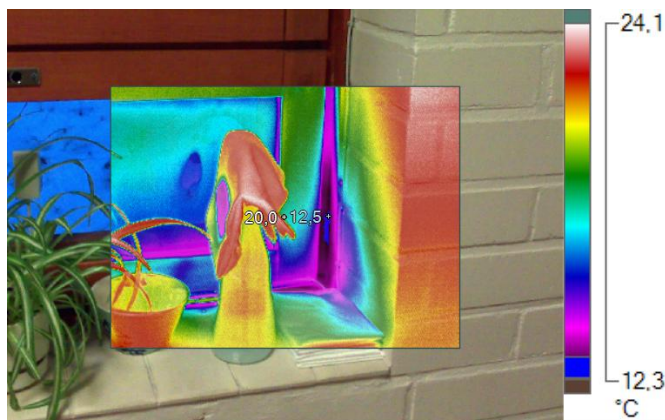
Mikko Krohn

01300 Vantaa

Lämpökuvausraportti

Raportointipäiväys: 15.1.2012

Kohde: Drollebo Daghem Virpikuja2
Kuvausajankohta: 12.1.2012 9:15:10
Kuvauskohde: Henkilöstön sos. tila (37)



Valokuva kohteesta

Kuvausolosuhteet:

Kuvauksen suorittaja	Ville Suvivuo
Ulkoilman lämpötila	+1,0 C
Tuulen suunta ja nopeus m/s	3-4 m/s lounaasta
Kuvaus etäisyys	2 -3 m
Paine-ero	-14... -21 Pascalia

Lämpökuvan merkkiedot:

Nimi	Lämpötila	Emissiivisyys	Tausta
Keskipiste	20,0°C	0,94	21,0°C
Kylmä	12,5°C	0,94	21,0°C

Kuvan ja kameran yleiset tiedot:

	IR001362.IS2
Taustalämpötila	21,0°C
Keskilämpötila	20,9°C
Kuva-asteikko	12,5°C ... 23,9°C
Kameramalli	Fluke TiR32
Kameran sarjanumero	Fluke TiR32-10070314
Kuvan aika	12.1.2012 9:15:10
Kalibrointialue	-10,0°C ... 80,0°C

Lämpötilaindeksit:

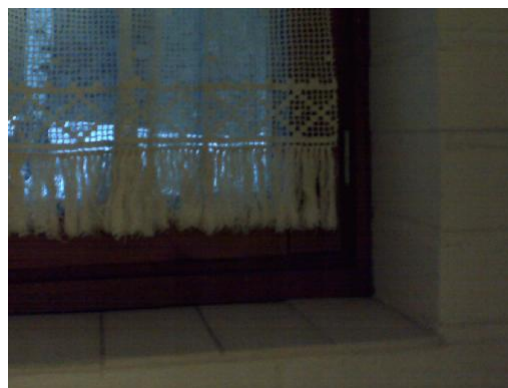
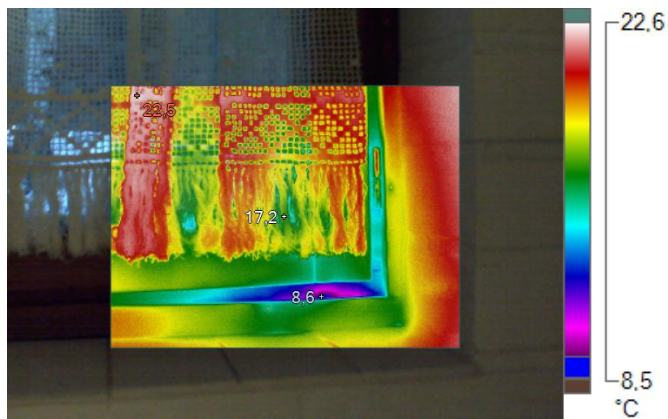
Talue= mittausalueen minimilämpötila	12,5
To = Ulkolämpötila =	1,0
Ti = sisälämpötila (mittaus 1,1m korkeudelta, keskeltä huonetilaa) =	21,0
Lämpötilaindeksi alueen minimilämpötilasta=	58

Kommentit: Ikkunassa tiiviste/karmivuoto. Korjausluokka 1

Lämpökuvausraportti

Raportointipäiväys: 15.1.2012

Kohde: Drollebo Daghem Virpikuja2
Kuvausajankohta: 12.1.2012 9:18:30
Kuvauskohde: Henkilöstön sos. tila (37)



Valokuva kohteesta

Kuvausolosuhteet:

Kuvauksen suorittaja	Ville Suvivuo
Ulkoilman lämpötila	+1,0 C
Tuulen suunta ja nopeus m/s	3-4 m/s lounaasta
Kuvaus etäisyys	2 -3 m
Paine-ero	-14... -21 Pascalia

Lämpökuvan merkkiedot:

Nimi	Lämpötila	Emissiivisyys	Tausta
Keskipiste	17,2°C	0,94	21,0°C
Kuuma	22,5°C	0,94	21,0°C
Kylmä	8,6°C	0,94	21,0°C

Kuvan ja kameran yleiset tiedot:

	IR001363.IS2
Taustalämpötila	21,0°C
Keskilämpötila	18,6°C
Kuva-asteikko	8,6°C ... 22,5°C
Kameramalli	Fluke TiR32
Kameran sarjanumero	Fluke TiR32-10070314
Kuvan aika	12.1.2012 9:18:30
Kalibroitalue	-10,0°C ... 80,0°C

Lämpötilaindeksit:

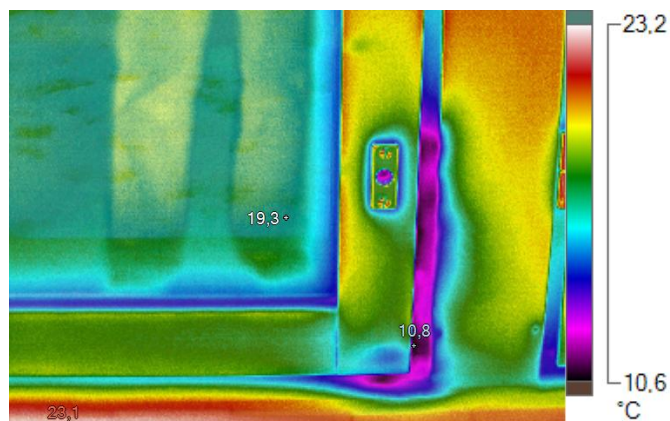
Talue= mittausalueen minimilämpötila	8,6
To = Ulkolämpötila =	1,0
Ti = sisälämpötila (mittaus 1,1m korkeudelta, keskeltä huonetilaa) =	21,0
Lämpötilaindeksi alueen minimilämpötilasta=	38

Kommentit: Ikkunassa karmi/tiivistevuoto. Korjaluokka 1

Lämpökuvausraportti

Raportointipäiväys: 15.1.2012

Kohde: Drollebo Daghem Virpikuja2
Kuvausajankohta: 12.1.2012 9:22:00
Kuvauskohde: Osastohuone (36)



Valokuva kohteesta

Kuvaolosuhteet:

Kuvauksen suorittaja	Ville Suvivuo
Ulkoilman lämpötila	+1,0 C
Tuulen suunta ja nopeus m/s	3-4 m/s lounaasta
Kuvaus etäisyys	2 -3 m
Paine-ero	-14... -21 Pascalia

Lämpökuvan merkkiedot:

Nimi	Lämpötila	Emissiivisyys	Tausta
Keskipiste	19,3°C	0,94	21,0°C
Kuuma	23,1°C	0,94	21,0°C
Kylmä	10,8°C	0,94	21,0°C

Kuvan ja kameran yleiset tiedot:

	IR001364.IS2
Taustalämpötila	21,0°C
Keskilämpötila	19,3°C
Kuva-asteikko	10,8°C ... 23,1°C
Kameramalli	Fluke TiR32
Kameran sarjanumero	Fluke TiR32-10070314
Kuvan aika	12.1.2012 9:22:00
Kalibrointialue	-10,0°C ... 80,0°C

Lämpötilaindeksit:

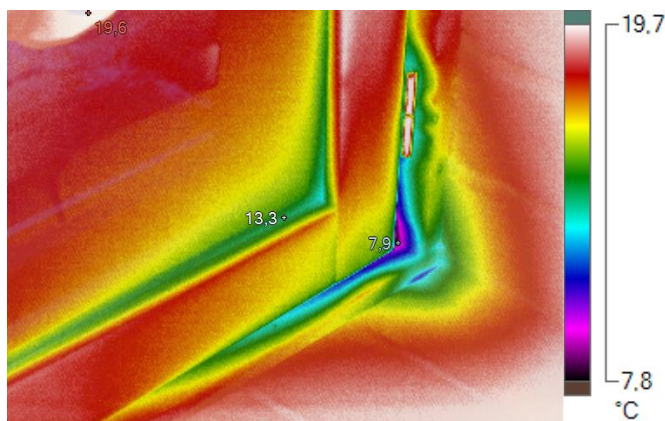
Talue= mittausalueen minimilämpötila	10,8
To = Ulkolämpötila =	1,0
Ti = sisälämpötila (mittaus 1,1m korkeudelta, keskeltä huonetilaa) =	21,0
Lämpötilaindeksi alueen minimilämpötilasta=	49

Kommentit: Ikkunaa ei saa kiinni. Korjausluokka 1

Lämpökuvausraportti

Raportointipäiväys: 15.1.2012

Kohde: Drollebo Daghem Virpikuja2
Kuvausajankohta: 12.1.2012 9:26:20
Kuvauskohde: Osastohuone (35)



Valokuva kohteesta

Kuvausolosuhteet:

Kuvauksen suorittaja	Ville Suvivuo
Ulkoilman lämpötila	+1,0 C
Tuulen suunta ja nopeus m/s	3-4 m/s lounaasta
Kuvaus etäisyys	2 -3 m
Paine-ero	-14... -21 Pascalia

Lämpökuvan merkkiedot:

Nimi	Lämpötila	Emissiivisyys	Tausta
Keskipiste	13,3°C	0,94	20,0°C
Kuuma	19,6°C	0,94	20,0°C
Kylmä	7,9°C	0,94	20,0°C

Kuvan ja kameran yleiset tiedot:

	IR001365.IS2
Taustalämpötila	20,0°C
Keskilämpötila	16,2°C
Kuva-asteikko	7,9°C ... 19,6°C
Kameramalli	Fluke TiR32
Kameran sarjanumero	Fluke TiR32-10070314
Kuvan aika	12.1.2012 9:26:20
Kalibrointialue	-10,0°C ... 80,0°C

Lämpötilaindeksit:

Talue= mittausalueen minimilämpötila	7,9
To = Ulkolämpötila =	1,0
Ti = sisälämpötila (mittaus 1,1m korkeudelta, keskeltä huonetilaa) =	20,0
Lämpötilaindeksi alueen minimilämpötilasta=	36

Kommentit: Ikkunassa tiiviste/karmivuoto. Korjausluokka 1

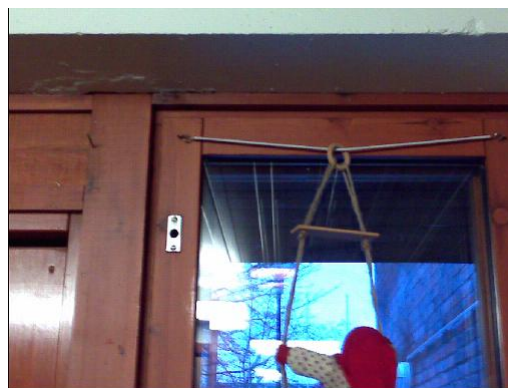
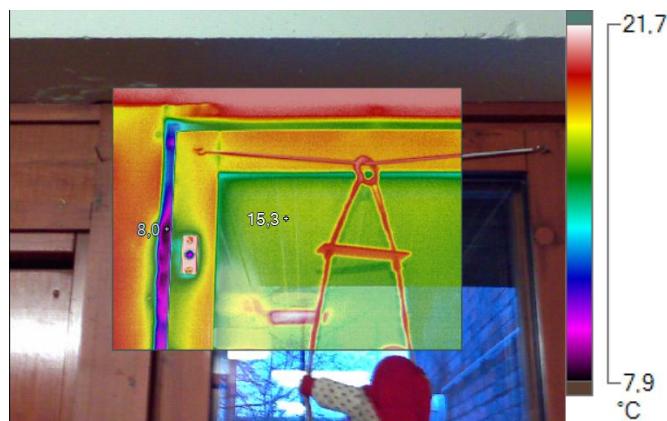
Lämpökuvausraportti

Raportointipäiväys: 15.1.2012

Kohde: Drollebo Daghem Virpikuja2

Kuvausajankohta: 12.1.2012 9:31:20

Kuvauskohde: Eteinen (32)



Valokuva kohteesta

Kuvausolosuhteet:

Kuvauksen suorittaja	Ville Suvivuo
Ulkoilman lämpötila	+1,0 C
Tuulen suunta ja nopeus m/s	3-4 m/s lounaasta
Kuvaus etäisyys	2 -3 m
Paine-ero	-14... -21 Pascalia

Lämpökuvan merkkiedot:

Nimi	Lämpötila	Emissiivisyys	Tausta
Keskipiste	15,3°C	0,94	20,0°C
Kylmä	8,0°C	0,94	20,0°C

Kuvan ja kameran yleiset tiedot:

	IR001366.IS2
Taustalämpötila	20,0°C
Keskilämpötila	15,5°C
Kuva-asteikko	8,0°C ... 21,5°C
Kameramalli	Fluke TiR32
Kameran sarjanumero	Fluke TiR32-10070314
Kuvan aika	12.1.2012 9:31:20
Kalibrointialue	-10,0°C ... 80,0°C

Lämpötilaindeksit:

Talue= mittausalueen minimilämpötila	8,0
To = Ulkolämpötila =	1,0
Ti = sisälämpötila (mittaus 1,1m korkeudelta, keskeltä huonetilaa) =	20,0
Lämpötilaindeksi alueen minimilämpötilasta=	37

Kommentit: Eteisen ikkunassa tiivistevuotoa. Ikkuna ei mene kunnolla kiinni. Korjausluokka 1

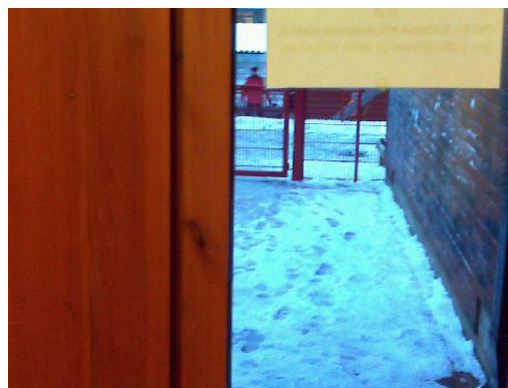
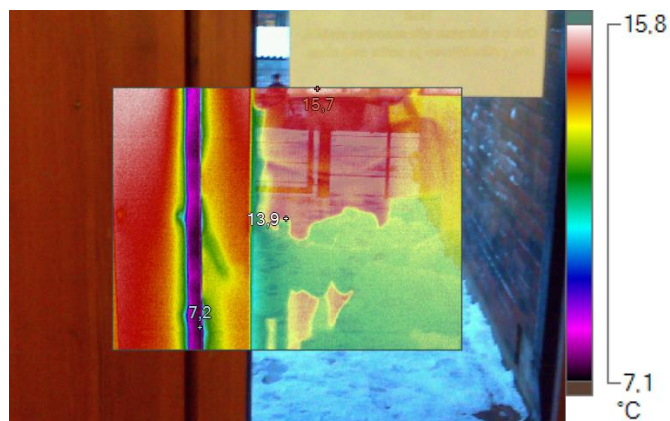
Lämpökuvausraportti

Raportointipäiväys: 15.1.2012

Kohde: Drollebo Daghem Virpikuja2

Kuvausajankohta: 12.1.2012 9:31:35

Kuvauskohde: Eteinen (32)



Valokuva kohteesta

Kuvausolosuhteet:

Kuvauksen suorittaja	Ville Suvivuo
Ulkoilman lämpötila	+1,0 C
Tuulen suunta ja nopeus m/s	3-4 m/s lounaasta
Kuvaus etäisyys	2 -3 m
Paine-ero	-14... -21 Pascalia

Lämpökuvan merkkiedot:

Nimi	Lämpötila	Emissiivisyys	Tausta
Keskipiste	13,9°C	0,94	20,0°C
Kuuma	15,7°C	0,94	20,0°C
Kylmä	7,2°C	0,94	20,0°C

Kuvan ja kameran yleiset tiedot:

	IR001367.IS2
Taustalämpötila	20,0°C
Keskilämpötila	13,4°C
Kuva-asteikko	7,2°C ... 15,7°C
Kameramalli	Fluke TiR32
Kameran sarjanumero	Fluke TiR32-10070314
Kuvan aika	12.1.2012 9:31:35
Kalibrointialue	-10,0°C ... 80,0°C

Lämpötilaindeksit:

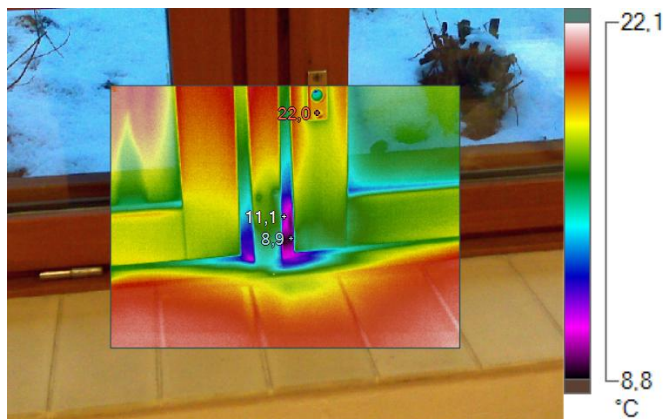
Talue= mittausalueen minimilämpötila	7,2
To = Ulkolämpötila =	1,0
Ti = sisälämpötila (mittaus 1,1m korkeudelta, keskeltä huonetilaa) =	20,0
Lämpötilaindeksi alueen minimilämpötilasta=	33

Kommentit: Eteisen ikkunassa tiivistevuotoa. Ikkuna ei mene kunnolla kiinni. Korjausluokka 1

Lämpökuvausraportti

Raportointipäiväys: 15.1.2012

Kohde: Drollebo Daghem Virpikuja2
Kuvausajankohta: 12.1.2012 9:37:50
Kuvauskohde: Monitoimihalli (22)



Valokuva kohteesta

Kuvausolosuhteet:

Kuvauksen suorittaja	Ville Suvivuo
Ulkoilman lämpötila	+1,0 C
Tuulen suunta ja nopeus m/s	3-4 m/s lounaasta
Kuvaus etäisyys	2 -3 m
Paine-ero	-14... -21 Pascalia

Lämpökuvan merkkiedot:

Nimi	Lämpötila	Emissiivisyys	Tausta
Keskipiste	11,1°C	0,94	20,0°C
Kuuma	22,0°C	0,94	20,0°C
Kylmä	8,9°C	0,94	20,0°C

Kuvan ja kameran yleiset tiedot:

	IR001368.IS2
Taustalämpötila	20,0°C
Keskilämpötila	18,1°C
Kuva-asteikko	8,9°C ... 22,0°C
Kameramalli	Fluke TiR32
Kameran sarjanumero	Fluke TiR32-10070314
Kuvan aika	12.1.2012 9:37:50
Kalibrointialue	-10,0°C ... 80,0°C

Lämpötilaindeksit:

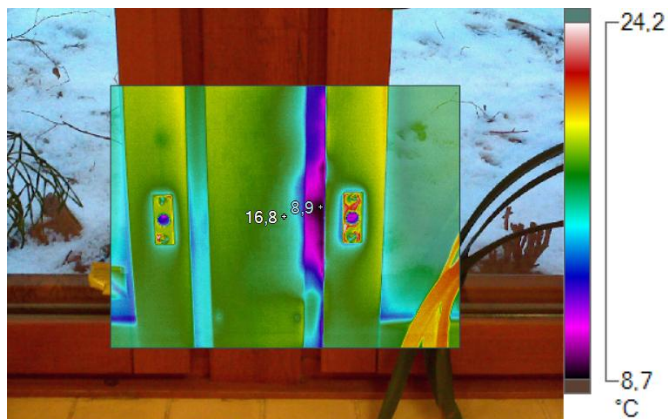
Talue= mittausalueen minimilämpötila	8,9
To = Ulkolämpötila =	1,0
Ti = sisälämpötila (mittaus 1,1m korkeudelta, keskeltä huonetilaa) =	20,0
Lämpötilaindeksi alueen minimilämpötilasta=	42

Kommentit: Monitoimihallin ikkunoissa karmi / tiivistevuoto. Korjausluokka 1

Lämpökuvausraportti

Raportointipäiväys: 15.1.2012

Kohde: Drollebo Daghem Virpikuja2
Kuvausajankohta: 12.1.2012 9:38:13
Kuvauskohde: Monitoimihalli (22)



Valokuva kohteesta

Kuvaolosuhteet:

Kuvauksen suorittaja	Ville Suvivuo
Ulkoilman lämpötilä	+1,0 C
Tuulen suunta ja nopeus m/s	3-4 m/s lounaasta
Kuvaus etäisyys	2 -3 m
Paine-ero	-14... -21 Pascalia

Lämpökuvan merkkiedot:

Nimi	Lämpötilä	Emissiivisyys	Tausta
Keskipiste	16,8°C	0,94	20,0°C
Kylmä	8,9°C	0,94	20,0°C

Kuvan ja kameran yleiset tiedot:

	IR001369.IS2
Taustalämpötilä	20,0°C
Keskilämpötilä	17,5°C
Kuva-asteikko	8,9°C ... 24,1°C
Kameramalli	Fluke TiR32
Kameran sarjanumero	Fluke TiR32-10070314
Kuvan aika	12.1.2012 9:38:13
Kalibrointialue	-10,0°C ... 80,0°C

Lämpötilaindeksit:

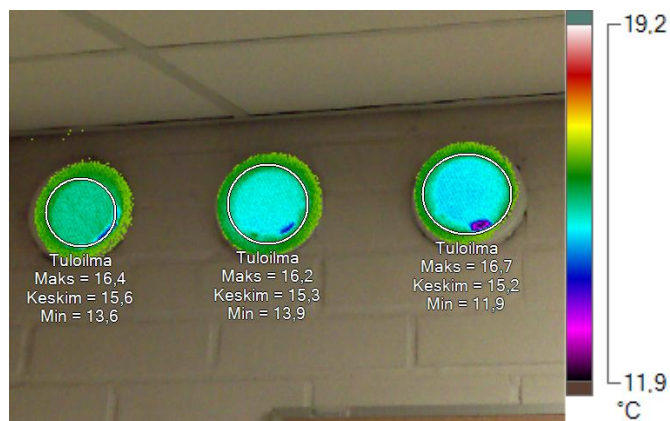
Talue= mittausalueen minimilämpötilä	8,9
To = Ulkolämpötilä =	1,0
Ti = sisälämpötilä (mittaus 1,1m korkeudelta, keskeltä huonetilaa) =	20,0
Lämpötilaindeksi alueen minimilämpötilasta=	42

Kommentit: Ikkunassa tiivistevuoto. Lukitus ei toimi kunnolla. Korjausluokka 1

Lämpökuvausraportti

Raportointipäiväys: 15.1.2012

Kohde: Drollebo Daghem Virpikuja2
Kuvausajankohta: 12.1.2012 9:40:15
Kuvauskohde: Monitoimihalli (22)



Valokuva kohteesta

Kuvaolosuhteet:

Kuvauksen suorittaja	Ville Suvivuo
Ulkoilman lämpötila	+1,0 C
Tuulen suunta ja nopeus m/s	3-4 m/s lounaasta
Kuvaus etäisyys	2 -3 m
Paine-ero	-14... -21 Pascalia

Lämpökuvan merkkiedot:

Nimi	Keskiarvo	Minimi	Maksimi	Emissiivisyys	Tausta
Tuloilma	15,2°C	11,9°C	16,7°C	0,94	20,0°C
Tuloilma	15,6°C	13,6°C	16,4°C	0,94	20,0°C
Tuloilma	15,3°C	13,9°C	16,2°C	0,94	20,0°C

Kuvan ja kameran yleiset tiedot:

	IR001370.IS2
Taustalämpötila	20,0°C
Keskilämpötila	17,8°C
Kuva-asteikko	11,9°C ... 19,2°C
Kameramalli	Fluke TiR32
Kameran sarjanumero	Fluke TiR32-10070314
Kuvan aika	12.1.2012 9:40:15
Kalibrointialue	-10,0°C ... 80,0°C

Lämpötilaindeksit:

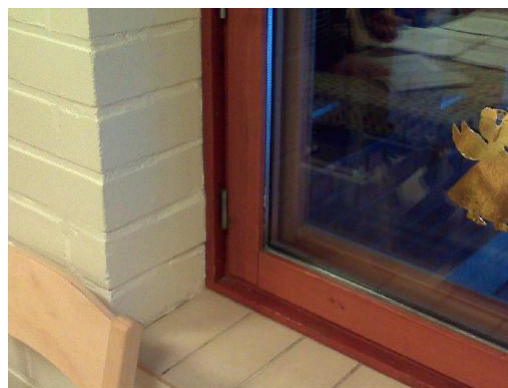
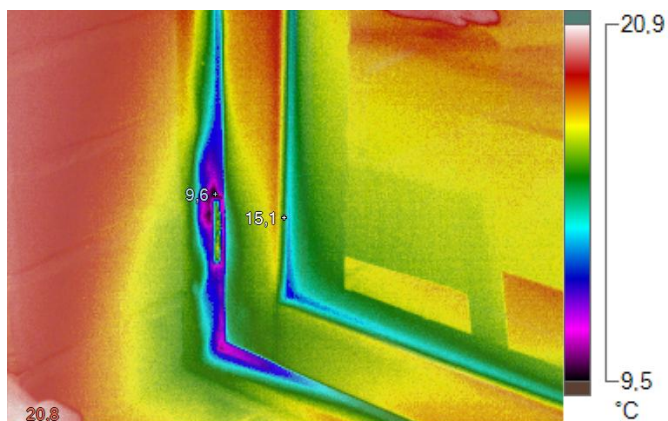
Talue= mittausalueen minimilämpötila	11,9
To = Ulkolämpötila =	1,0
Ti = sisälämpötila (mittaus 1,1m korkeudelta, keskeltä huonetilaa) =	20,0
Lämpötilaindeksi alueen minimilämpötilasta=	57

Kommentit: Monitoimihallin tuloilma on liian kylmää. Korjausluokka 1

Lämpökuvausraportti

Raportointipäiväys: 15.1.2012

Kohde: Drollebo Daghem Virpikuja2
Kuvausajankohta: 12.1.2012 9:46:51
Kuvauskohde: Osastuhuone (23)



Valokuva kohteesta

Kuvaolosuhteet:

Kuvauksen suorittaja	Ville Suvivuo
Ulkoilman lämpötilä	+1,0 C
Tuulen suunta ja nopeus m/s	3-4 m/s lounaasta
Kuvaus etäisyys	2 -3 m
Paine-ero	-14... -21 Pascalia

Lämpökuvan merkkiedot:

Nimi	Lämpötilä	Emissiivisyys	Tausta
Keskipiste	15,1°C	0,94	20,0°C
Kuuma	20,8°C	0,94	20,0°C
Kylmä	9,6°C	0,94	20,0°C

Kuvan ja kameran yleiset tiedot:

	IR001374.IS2
Taustalämpötilä	20,0°C
Keskilämpötilä	16,8°C
Kuva-asteikko	9,6°C ... 20,8°C
Kameramalli	Fluke TiR32
Kameran sarjanumero	Fluke TiR32-10070314
Kuvan aika	12.1.2012 9:46:51
Kalibrointialue	-10,0°C ... 80,0°C

Lämpötilaindeksit:

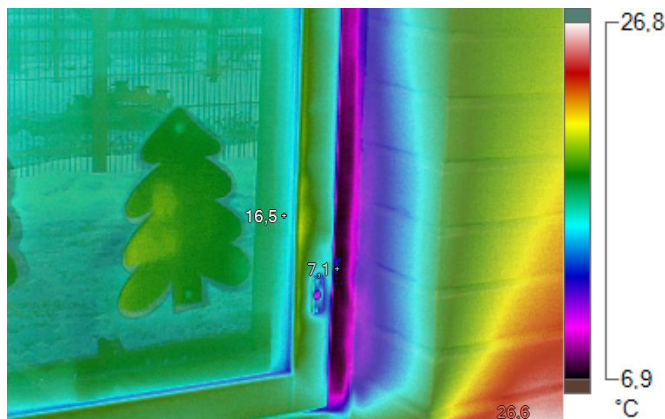
Talue= mittausalueen minimilämpötilä	9,6
To = Ulkolämpötilä =	1,0
Ti = sisälämpötilä (mittaus 1,1m korkeudelta, keskeltä huonetilaa) =	20,0
Lämpötilaindeksi alueen minimilämpötilasta=	45

Kommentit: Ikkunassa saranapuolella tiiviste / karmivuoto. Korjausluokka 1

Lämpökuvausraportti

Raportointipäiväys: 15.1.2012

Kohde: Drollebo Daghem Virpikuja2
Kuvausajankohta: 12.1.2012 9:48:47
Kuvauskohde: Osastuhuone (24)



Valokuva kohteesta

Kuvaolosuhteet:

Kuvauksen suorittaja	Ville Suvivuo
Ulkoilman lämpötila	+1,0 C
Tuulen suunta ja nopeus m/s	3-4 m/s lounaasta
Kuvaus etäisyys	2 -3 m
Paine-ero	-14... -21 Pascalia

Lämpökuvan merkkiedot:

Nimi	Lämpötila	Emissiivisyys	Tausta
Keskipiste	16,5°C	0,94	20,0°C
Kuuma	26,6°C	0,94	20,0°C
Kylmä	7,1°C	0,94	20,0°C

Kuvan ja kameran yleiset tiedot:

	IR001375.IS2
Taustalämpötila	20,0°C
Keskilämpötila	17,7°C
Kuva-asteikko	7,1°C ... 26,6°C
Kameramalli	Fluke TiR32
Kameran sarjanumero	Fluke TiR32-10070314
Kuvan aika	12.1.2012 9:48:47
Kalibrointialue	-10,0°C ... 80,0°C

Lämpötilaindeksit:

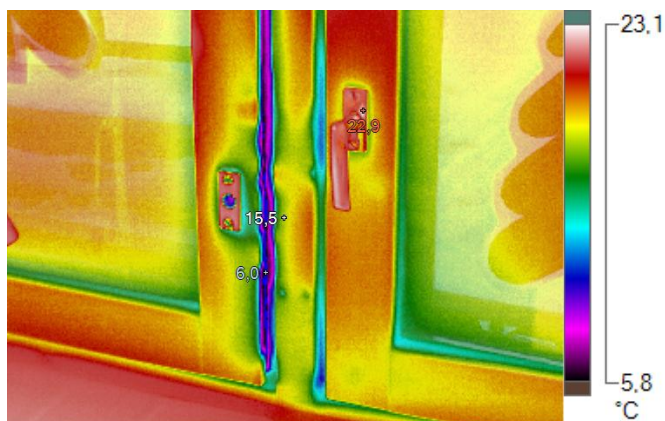
Talue= mittausalueen minimilämpötila	7,1
To = Ulkolämpötila =	1,0
Ti = sisälämpötila (mittaus 1,1m korkeudelta, keskeltä huonetilaa) =	20,0
Lämpötilaindeksi alueen minimilämpötilasta=	32

Kommentit: Päätyseinän Ikkuna ei mene kunnolla kiinni. Korjausluokka 1

Lämpökuvausraportti

Raportointipäiväys: 15.1.2012

Kohde: Drollebo Daghem Virpikuja2
Kuvausajankohta: 12.1.2012 9:52:20
Kuvauskohde: Osastohuone (24)



Valokuva kohteesta

Kuvaolosuhteet:

Kuvauksen suorittaja	Ville Suvivuo
Ulkoilman lämpötilä	+1,0 C
Tuulen suunta ja nopeus m/s	3-4 m/s lounaasta
Kuvaus etäisyys	2 -3 m
Paine-ero	-14... -21 Pascalia

Lämpökuvan merkkiedot:

Nimi	Lämpötilä	Emissiivisyys	Tausta
Keskipiste	15,5°C	0,94	20,0°C
Kuuma	22,9°C	0,94	20,0°C
Kylmä	6,0°C	0,94	20,0°C

Kuvan ja kameran yleiset tiedot:

	IR001378.IS2
Taustalämpötilä	20,0°C
Keskilämpötilä	16,1°C
Kuva-asteikko	6,0°C ... 22,9°C
Kameramalli	Fluke TiR32
Kameran sarjanumero	Fluke TiR32-10070314
Kuvan aika	12.1.2012 9:52:20
Kalibrointialue	-10,0°C ... 80,0°C

Lämpötilaindeksit:

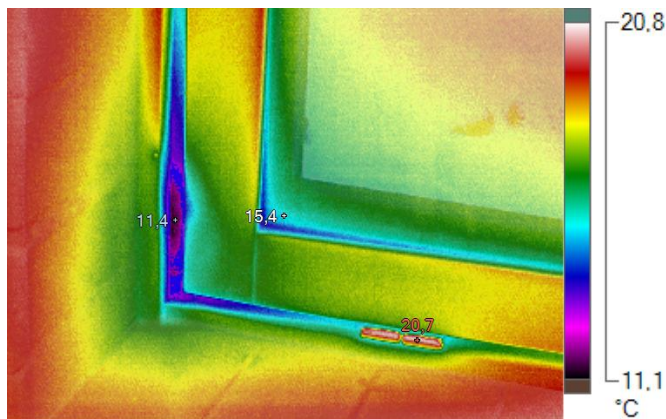
Talue= mittausalueen minimilämpötilä	6,0
To = Ulkolämpötilä =	1,0
Ti = sisälämpötilä (mittaus 1,1m korkeudelta, keskeltä huonetilaa) =	20,0
Lämpötilaindeksi alueen minimilämpötilasta=	26

Kommentit: Ikkunaa ei saa kunnolla suljettua. Korjausluokka 1

Lämpökuvausraportti

Raportointipäiväys: 15.1.2012

Kohde: Drollebo Daghem Virpikuja2
Kuvausajankohta: 12.1.2012 10:01:22
Kuvauskohde: Pienryhmä (14)



Valokuva kohteesta

Kuvaolosuhteet:

Kuvauksen suorittaja	Ville Suvivuo
Ulkoilman lämpötila	+1,0 C
Tuulen suunta ja nopeus m/s	3-4 m/s lounaasta
Kuvaus etäisyys	2 -3 m
Paine-ero	-14... -21 Pascalia

Lämpökuvan merkkiedot:

Nimi	Lämpötila	Emissiivisyys	Tausta
Keskipiste	15,4°C	0,94	20,0°C
Kuuma	20,7°C	0,94	20,0°C
Kylmä	11,4°C	0,94	20,0°C

Kuvan ja kameran yleiset tiedot:

	IR001379.IS2
Taustalämpötila	20,0°C
Keskilämpötila	17,8°C
Kuva-asteikko	11,4°C ... 20,7°C
Kameramalli	Fluke TiR32
Kameran sarjanumero	Fluke TiR32-10070314
Kuvan aika	12.1.2012 10:01:22
Kalibrointialue	-10,0°C ... 80,0°C

Lämpötilaindeksit:

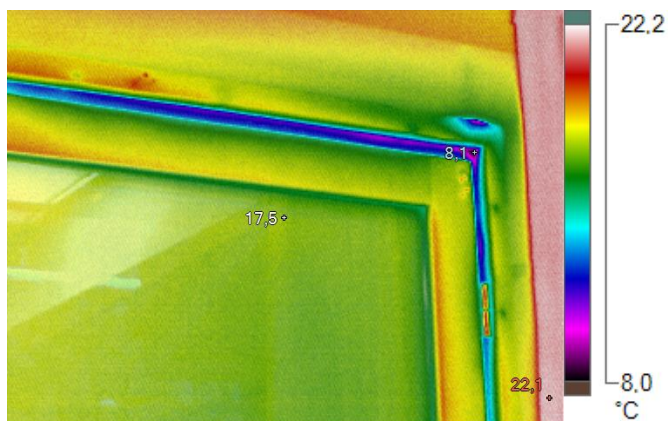
Talue= mittausalueen minimilämpötila	11,4
To = Ulkolämpötila =	1,0
Ti = sisälämpötila (mittaus 1,1m korkeudelta, keskeltä huonetilaa) =	20,0
Lämpötilaindeksi alueen minimilämpötilasta=	55

Kommentit: Ikkunassa pieni karmivuoto. Korjausluokka 1

Lämpökuvausraportti

Raportointipäiväys: 15.1.2012

Kohde: Drollebo Daghem Virpikuja2
Kuvausajankohta: 12.1.2012 10:03:52
Kuvauskohde: Musiikkihuone (16)



Valokuva kohteesta

Kuvaolosuhteet:

Kuvauksen suorittaja	Ville Suvivuo
Ulkoilman lämpötilä	+1,0 C
Tuulen suunta ja nopeus m/s	3-4 m/s lounaasta
Kuvaus etäisyys	2 -3 m
Paine-ero	-14... -21 Pascalia

Lämpökuvan merkkiedot:

Nimi	Lämpötilä	Emissiivisyys	Tausta
Keskipiste	17,5°C	0,94	20,0°C
Kuuma	22,1°C	0,94	20,0°C
Kylmä	8,1°C	0,94	20,0°C

Kuvan ja kameran yleiset tiedot:

	IR001380.IS2
Taustalämpötilä	20,0°C
Keskilämpötilä	17,7°C
Kuva-asteikko	8,1°C ... 22,1°C
Kameramalli	Fluke TiR32
Kameran sarjanumero	Fluke TiR32-10070314
Kuvan aika	12.1.2012 10:03:52
Kalibrointialue	-10,0°C ... 80,0°C

Lämpötilaindeksit:

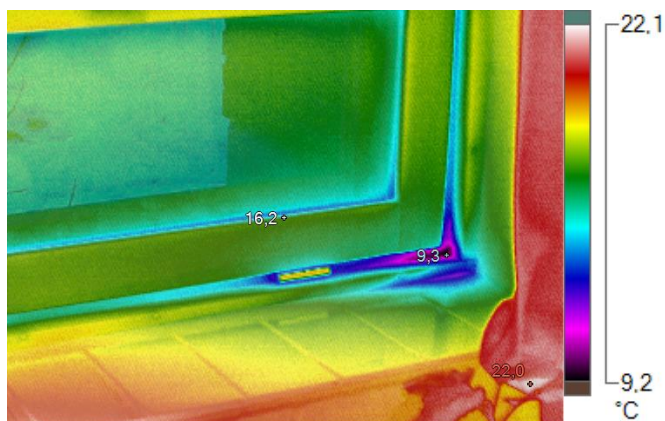
Talue= mittausalueen minimilämpötilä	8,1
To = Ulkolämpötilä =	1,0
Ti = sisälämpötilä (mittaus 1,1m korkeudelta, keskeltä huonetilaa) =	20,0
Lämpötilaindeksi alueen minimilämpötilasta=	37

Kommentit: Ikkunassa tiiviste ja karmivuotoa. Korjausluokka 1

Lämpökuvausraportti

Raportointipäiväys: 15.1.2012

Kohde: Drollebo Daghem Virpikuja2
Kuvausajankohta: 12.1.2012 10:04:02
Kuvauskohde: Musiikkihuone (16)



Valokuva kohteesta

Kuvaolosuhteet:

Kuvauksen suorittaja	Ville Suvivuo
Ulkoilman lämpötilä	+1,0 C
Tuulen suunta ja nopeus m/s	3-4 m/s lounaasta
Kuvaus etäisyys	2 -3 m
Paine-ero	-14... -21 Pascalia

Lämpökuvan merkkiedot:

Nimi	Lämpötilä	Emissiivisyys	Tausta
Keskipiste	16,2°C	0,94	20,0°C
Kuuma	22,0°C	0,94	20,0°C
Kylmä	9,3°C	0,94	20,0°C

Kuvan ja kameran yleiset tiedot:

	IR001381.IS2
Taustalämpötilä	20,0°C
Keskilämpötilä	17,6°C
Kuva-asteikko	9,3°C ... 22,0°C
Kameramalli	Fluke TiR32
Kameran sarjanumero	Fluke TiR32-10070314
Kuvan aika	12.1.2012 10:04:02
Kalibrointialue	-10,0°C ... 80,0°C

Lämpötilaindeksit:

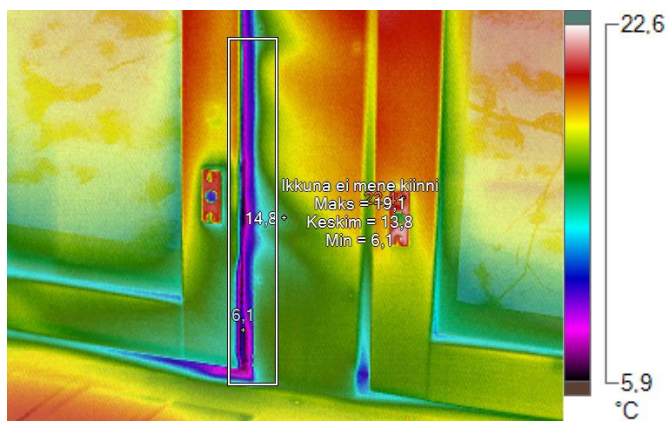
Talue= mittausalueen minimilämpötilä	9,3
To = Ulkolämpötilä =	1,0
Ti = sisälämpötilä (mittaus 1,1m korkeudelta, keskeltä huonetilaa) =	20,0
Lämpötilaindeksi alueen minimilämpötilasta=	44

Kommentit: Ikkunassa tiiviste ja karmivuotoa. Korjausluokka 1

Lämpökuvausraportti

Raportointipäiväys: 15.1.2012

Kohde: Drollebo Daghem Virpikuja2
Kuvausajankohta: 12.1.2012 10:04:23
Kuvauskohde: Musiikkihuone (16)



Valokuva kohteesta

Kuvausolosuhteet:

Kuvauksen suorittaja	Ville Suvivuo
Ulkoilman lämpötila	+1,0 C
Tuulen suunta ja nopeus m/s	3-4 m/s lounaasta
Kuvaus etäisyys	2 -3 m
Paine-ero	-14... -21 Pascalia

Lämpökuvan merkkiedot:

Nimi	Keskiarvo	Minimi	Maksimi	Emissiivisyys	Tausta
Ikkuna ei mene kiinni	13,8°C	6,1°C	19,1°C	0,94	20,0°C
Nimi	Lämpötila	Emissiivisyys	Tausta		
Keskipiste	14,8°C	0,94	20,0°C		
Kuuma	22,4°C	0,94	20,0°C		
Kylmä	6,1°C	0,94	20,0°C		

Kuvan ja kameran yleiset tiedot:

	IR001382.IS2
Taustalämpötila	20,0°C
Keskilämpötila	16,8°C
Kuva-asteikko	6,1°C ... 22,4°C
Kameramalli	Fluke TIR32
Kameran sarjanumero	Fluke TIR32-10070314
Kuvan aika	12.1.2012 10:04:23
Kalibrointialue	-10,0°C ... 80,0°C

Lämpötilaindeksit:

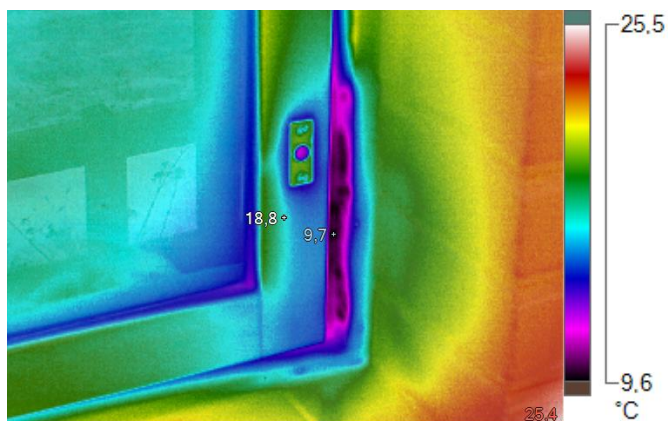
Talue= mittausalueen minimilämpötila	6,1
To = Ulkolämpötila =	1,0
Ti = sisälämpötila (mittaus 1,1m korkeudelta, keskeltä huonetilaa) =	20,0
Lämpötilaindeksi alueen minimilämpötilasta=	27

Kommentit: Ikkuna ei mene kunnolla kiinni. Korjausluokka 1

Lämpökuvausraportti

Raportointipäiväys: 15.1.2012

Kohde: Drollebo Daghem Virpikuja2
Kuvausajankohta: 12.1.2012 10:16:39
Kuvauskohde: Osastohuone (13)



Valokuva kohteesta

Kuvausolosuhteet:

Kuvauksen suorittaja	Ville Suvivuo
Ulkoilman lämpötila	+1,0 C
Tuulen suunta ja nopeus m/s	3-4 m/s lounaasta
Kuvaus etäisyys	2 -3 m
Paine-ero	-14... -21 Pascalia

Lämpökuvan merkkiedot:

Nimi	Lämpötila	Emissiivisyys	Tausta
Keskipiste	18,8°C	0,94	20,0°C
Kuuma	25,4°C	0,94	20,0°C
Kylmä	9,7°C	0,94	20,0°C

Kuvan ja kameran yleiset tiedot:

	IR001383.IS2
Taustalämpötila	20,0°C
Keskilämpötila	19,8°C
Kuva-asteikko	9,7°C ... 25,4°C
Kameramalli	Fluke TiR32
Kameran sarjanumero	Fluke TiR32-10070314
Kuvan aika	12.1.2012 10:16:39
Kalibrointialue	-10,0°C ... 80,0°C

Lämpötilaindeksit:

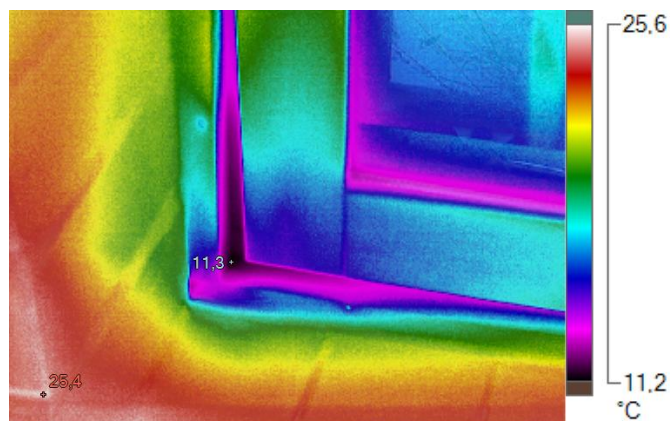
Talue= mittausalueen minimilämpötila	9,7
To = Ulkolämpötila =	1,0
Ti = sisälämpötila (mittaus 1,1m korkeudelta, keskeltä huonetilaa) =	20,0
Lämpötilaindeksi alueen minimilämpötilasta=	46

Kommentit: Ikkunassa tiivistevuotoa. Ikkuna ei mene kunnolla kiinni. Korjausluokka 1

Lämpökuvausraportti

Raportointipäiväys: 15.1.2012

Kohde: Drollebo Daghem Virpikuja2
Kuvausajankohta: 12.1.2012 10:17:59
Kuvauskohde: Osastohuone (13)



Valokuva kohteesta

Kuvausolosuhteet:

Kuvauksen suorittaja	Ville Suvivuo
Ulkoilman lämpötila	+1,0 C
Tuulen suunta ja nopeus m/s	3-4 m/s lounaasta
Kuvaus etäisyys	2 -3 m
Paine-ero	-14... -21 Pascalia

Lämpökuvan merkkiedot:

Nimi	Lämpötila	Emissiivisyys	Tausta
Kuuma	25,4°C	0,94	20,0°C
Kylmä	11,3°C	0,94	20,0°C

Kuvan ja kameran yleiset tiedot:

	IR001384.IS2
Taustalämpötila	20,0°C
Keskilämpötila	21,3°C
Kuva-asteikko	11,3°C ... 25,4°C
Kameramalli	Fluke TiR32
Kameran sarjanumero	Fluke TiR32-10070314
Kuvan aika	12.1.2012 10:17:59
Kalibrointialue	-10,0°C ... 80,0°C

Lämpötilaindeksit:

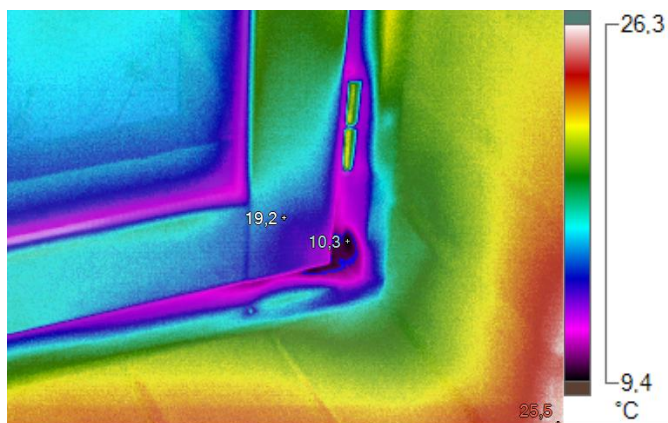
Talue= mittausalueen minimilämpötila	11,3
To = Ulkolämpötila =	1,0
Ti = sisälämpötila (mittaus 1,1m korkeudelta, keskeltä huonetilaa) =	20,0
Lämpötilaindeksi alueen minimilämpötilasta=	54

Kommentit: Ikkunan tiiviste/karmivuoto. Korjausluokka 1

Lämpökuvausraportti

Raportointipäiväys: 15.1.2012

Kohde: Drollebo Daghem Virpikuja2
Kuvausajankohta: 12.1.2012 10:18:21
Kuvauskohde: Osastohuone (13)



Valokuva kohteesta

Kuvausolosuhteet:

Kuvauksen suorittaja	Ville Suvivuo
Ulkoilman lämpötila	+1,0 C
Tuulen suunta ja nopeus m/s	3-4 m/s lounaasta
Kuvaus etäisyys	2 -3 m
Paine-ero	-14... -21 Pascalia

Lämpökuvan merkkiedot:

Nimi	Lämpötila	Emissiivisyys	Tausta
Keskipiste	19,2°C	0,94	20,0°C
Kuuma	25,5°C	0,94	20,0°C
Kylmä	10,3°C	0,94	20,0°C

Kuvan ja kameran yleiset tiedot:

	IR001385.IS2
Taustalämpötila	20,0°C
Keskilämpötila	20,9°C
Kuva-asteikko	10,3°C ... 25,5°C
Kameramalli	Fluke TiR32
Kameran sarjanumero	Fluke TiR32-10070314
Kuvan aika	12.1.2012 10:18:21
Kalibrointialue	-10,0°C ... 80,0°C

Lämpötilaindeksit:

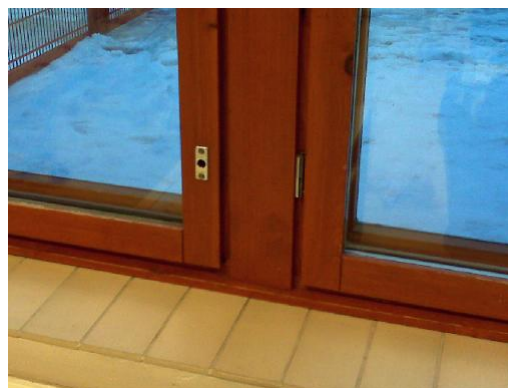
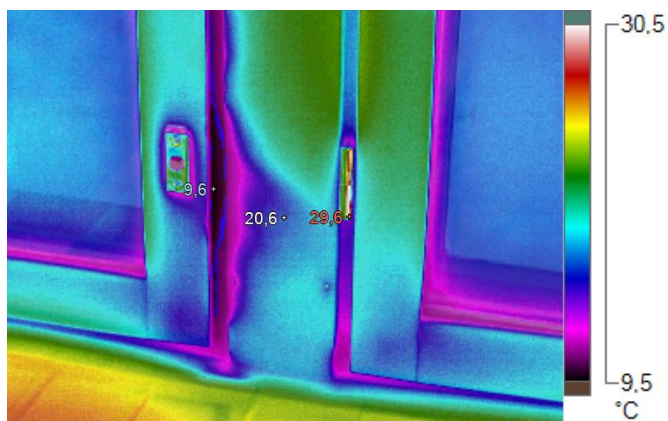
Talue= mittausalueen minimilämpötila	10,3
To = Ulkolämpötila =	1,0
Ti = sisälämpötila (mittaus 1,1m korkeudelta, keskeltä huonetilaa) =	20,0
Lämpötilaindeksi alueen minimilämpötilasta=	49

Kommentit: Ikkunan tiiviste/karmivuoto. Korjausluokka 1

Lämpökuvausraportti

Raportointipäiväys: 15.1.2012

Kohde: Drollebo Daghem Virpikuja2
Kuvausajankohta: 12.1.2012 10:19:13
Kuvauskohde: Osastohuone (13)



Valokuva kohteesta

Kuvausolosuhteet:

Kuvauksen suorittaja	Ville Suvivuo
Ulkoilman lämpötila	+1,0 C
Tuulen suunta ja nopeus m/s	3-4 m/s lounaasta
Kuvaus etäisyys	2 -3 m
Paine-ero	-14... -21 Pascalia

Lämpökuvan merkkiedot:

Nimi	Lämpötila	Emissiivisyys	Tausta
Keskipiste	20,6°C	0,94	20,0°C
Kuuma	29,6°C	0,94	20,0°C
Kylmä	9,6°C	0,94	20,0°C

Kuvan ja kameran yleiset tiedot:

	IR001386.IS2
Taustalämpötila	20,0°C
Keskilämpötila	21,1°C
Kuva-asteikko	9,6°C ... 29,6°C
Kameramalli	Fluke TiR32
Kameran sarjanumero	Fluke TiR32-10070314
Kuvan aika	12.1.2012 10:19:13
Kalibrointialue	-10,0°C ... 80,0°C

Lämpötilaindeksit:

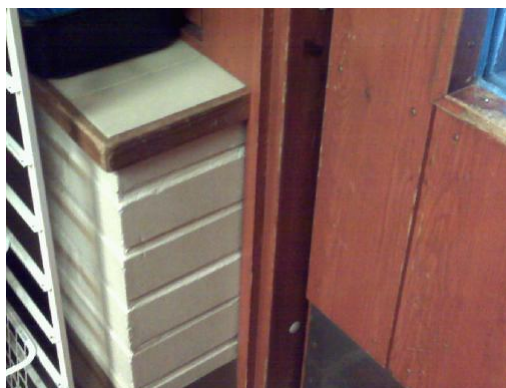
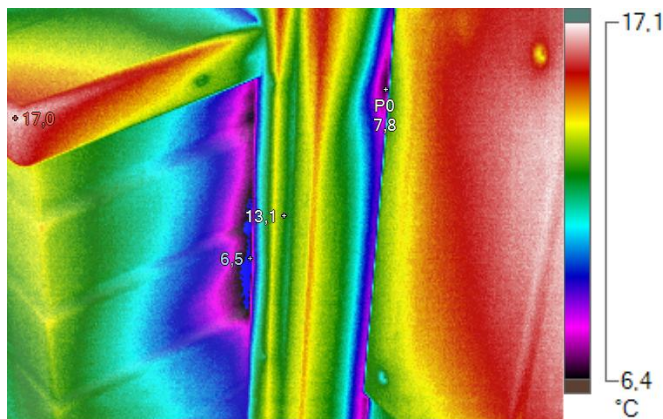
Talue= mittausalueen minimilämpötila	9,6
To = Ulkolämpötila =	1,0
Ti = sisälämpötila (mittaus 1,1m korkeudelta, keskeltä huonetilaa) =	20,0
Lämpötilaindeksi alueen minimilämpötilasta=	45

Kommentit: Ikkunan tiivistevuoto. Ikkuna ei mene kunnolla kiinni. Korjausluokka 1

Lämpökuvausraportti

Raportointipäiväys: 15.1.2012

Kohde: Drollebo Daghem Virpikuja2
Kuvausajankohta: 12.1.2012 10:25:07
Kuvauskohde: Eteinen (08)



Valokuva kohteesta

Kuvausolosuhteet:

Kuvauksen suorittaja	Ville Suvivuo
Ulkoilman lämpötilä	+1,0 C
Tuulen suunta ja nopeus m/s	3-4 m/s lounaasta
Kuvaus etäisyys	2 -3 m
Paine-ero	-14... -21 Pascalia

Lämpökuvan merkkiedot:

Nimi	Lämpötilä	Emissiivisyys	Tausta
Keskipiste	13,1°C	0,94	20,0°C
Kuuma	17,0°C	0,94	20,0°C
Kylmä	6,5°C	0,94	20,0°C
P0	7,8°C	0,94	20,0°C

Kuvan ja kameran yleiset tiedot:

	IR001387.IS2
Taustalämpötilä	20,0°C
Keskilämpötilä	13,4°C
Kuva-asteikko	6,5°C ... 17,0°C
Kameramalli	Fluke TiR32
Kameran sarjanumero	Fluke TiR32-10070314
Kuvan aika	12.1.2012 10:25:07
Kalibrointialue	-10,0°C ... 80,0°C

Lämpötilaindeksit:

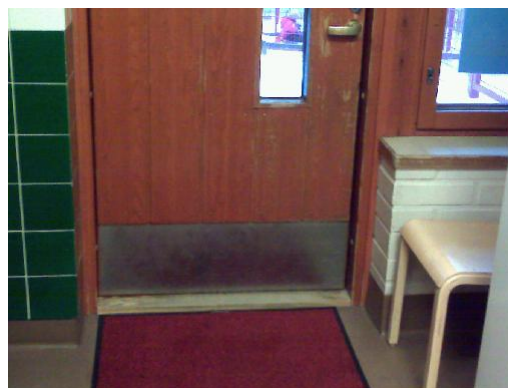
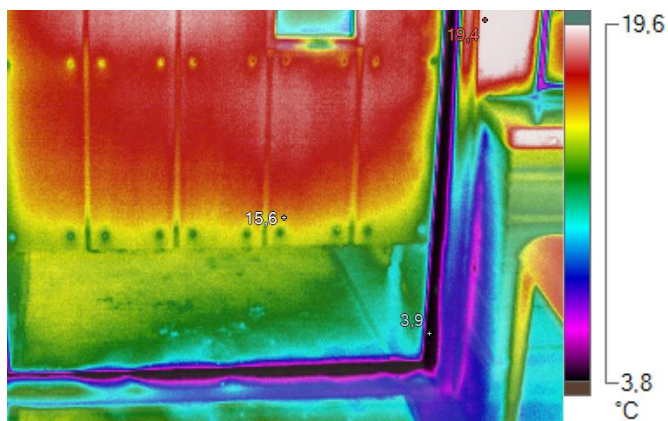
Talue= mittausalueen minimilämpötilä	6,5
To = Ulkolämpötilä =	1,0
Ti = sisälämpötilä (mittaus 1,1m korkeudelta, keskeltä huonetilaa) =	20,0
Lämpötilaindeksi alueen minimilämpötilasta=	29

Kommentit: Ulko-oven karmivuoto. Korjausluokka 1

Lämpökuvausraportti

Raportointipäiväys: 15.1.2012

Kohde: Drollebo Daghem Virpikuja2
Kuvausajankohta: 12.1.2012 10:26:32
Kuvauskohde: Eteinen (08)



Valokuva kohteesta

Kuvausolosuhteet:

Kuvauksen suorittaja	Ville Suvivuo
Ulkoilman lämpötila	+1,0 C
Tuulen suunta ja nopeus m/s	3-4 m/s lounaasta
Kuvaus etäisyys	2 -3 m
Paine-ero	-14... -21 Pascalia

Lämpökuvan merkkiedot:

Nimi	Lämpötila	Emissiivisyys	Tausta
Keskipiste	15,6°C	0,94	20,0°C
Kuuma	19,4°C	0,94	20,0°C
Kylmä	3,9°C	0,94	20,0°C

Kuvan ja kameran yleiset tiedot:

	IR001388.IS2
Taustalämpötila	20,0°C
Keskilämpötila	14,0°C
Kuva-asteikko	3,9°C ... 19,4°C
Kameramalli	Fluke TiR32
Kameran sarjanumero	Fluke TiR32-10070314
Kuvan aika	12.1.2012 10:26:32
Kalibrointialue	-10,0°C ... 80,0°C

Lämpötilaindeksit:

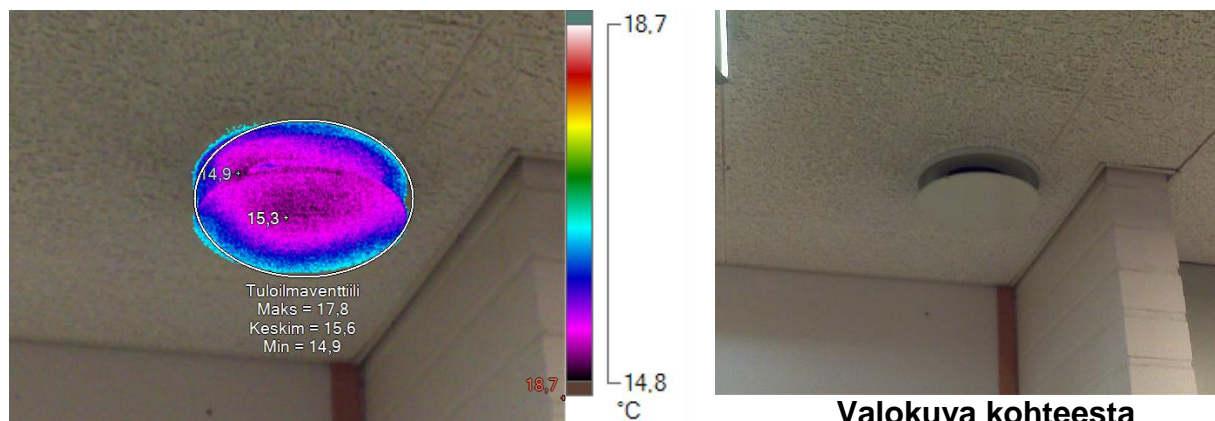
Talue= mittausalueen minimilämpötila	3,9
To = Ulkolämpötila =	1,0
Ti = sisälämpötila (mittaus 1,1m korkeudelta, keskeltä huonetilaa) =	20,0
Lämpötilaindeksi alueen minimilämpötilasta=	15

Kommentit: Tyypillinen ulko-oven tiivistevuoto. Myös muissa ulko-ovissa samankaltaisia tiivistevuotoja. Muista ulko-ovista ei ole otettu kuvia, koska ovissa on jatkuvasti kulkua. Vaikka ovi on suljettu, näkyy kylmän ilman jättämä jälki hyvinkin pitkään. Jos ulko-ovet halutaan tarkistaa kunnolla, pitäisi ne kuvata ennen kuin päiväkoti aukeaa.

Lämpökuvausraportti

Raportointipäiväys: 15.1.2012

Kohde: Drollebo Daghem Virpikuja2
Kuvausajankohta: 12.1.2012 10:28:59
Kuvauskohde: Osastohuone (02)



Kuvausolosuhteet:

Kuvauksen suorittaja	Ville Suvivuo
Ulkoilman lämpötila	+1,0 C
Tuulen suunta ja nopeus m/s	3-4 m/s lounaasta
Kuvaus etäisyys	2 -3 m
Paine-ero	-14... -21 Pascalia

Lämpökuvan merkkiedot:

Nimi	Keskiarvo	Minimi	Maksimi	Emissiivisyys	Tausta
Tuloilmaventtiili	15,6°C	14,9°C	17,8°C	0,94	19,5°C
Nimi	Lämpötila	Emissiivisyys	Tausta		
Keskipiste	15,3°C	0,94	19,5°C		
Kuuma	18,7°C	0,94	19,5°C		
Kylmä	14,9°C	0,94	19,5°C		

Kuvan ja kameran yleiset tiedot:

	IR001389.IS2
Taustalämpötila	19,5°C
Keskilämpötila	17,3°C
Kuva-asteikko	14,9°C ... 18,7°C
Kameramalli	Fluke TiR32
Kameran sarjanumero	Fluke TiR32-10070314
Kuvan aika	12.1.2012 10:28:59
Kalibrointialue	-10,0°C ... 80,0°C

Lämpötilaindeksit:

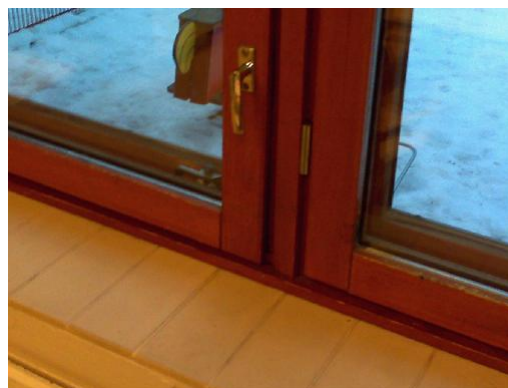
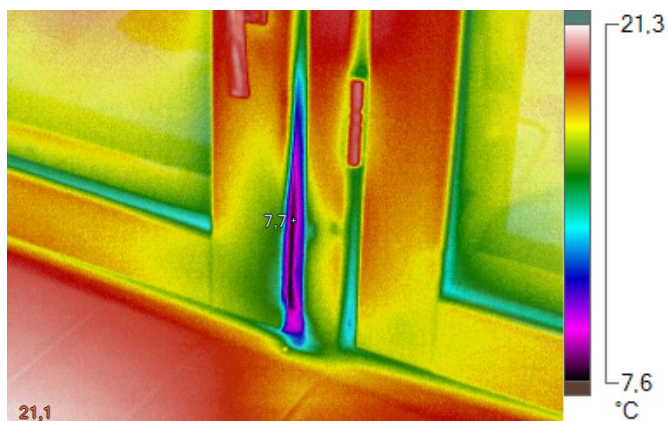
Talue= mittausalueen minimilämpötila	14,9
To = Ulkolämpötila =	1,0
Ti = sisälämpötila (mittaus 1,1m korkeudelta, keskeltä huonetilaa) =	19,5
Lämpötilaindeksi alueen minimilämpötilasta=	75

Kommentit: Tuloilma on vain noin +15 C. Mittaus tulos oli samaa luokkaa päiväkodin omalla mittarilla mitattuna. Tuloilman tulisi olla noin +21 C. Osastohuone 2 on selvästi kylmempi kuin muut huoneet. Ilman lämpötila noin +19,5 C. Edellisenä päivänä lämpötila oli vai +14 – 15 C

Lämpökuvausraportti

Raportointipäiväys: 15.1.2012

Kohde: Drollebo Daghem Virpikuja2
Kuvausajankohta: 12.1.2012 10:32:10
Kuvauskohde: Osastohuone (02)



Valokuva kohteesta

Kuvausolosuhteet:

Kuvauksen suorittaja	Ville Suvivuo
Ulkoilman lämpötila	+1,0 C
Tuulen suunta ja nopeus m/s	3-4 m/s lounaasta
Kuvaus etäisyys	2 -3 m
Paine-ero	-14... -21 Pascalia

Lämpökuvan merkkiedot:

Nimi	Lämpötila	Emissiivisyys	Tausta
Kuuma	21,1°C	0,94	19,5°C
Kylmä	7,7°C	0,94	19,5°C

Kuvan ja kameran yleiset tiedot:

	IR001391.IS2
Taustalämpötila	19,5°C
Keskilämpötila	16,3°C
Kuva-asteikko	7,7°C ... 21,1°C
Kameramalli	Fluke TiR32
Kameran sarjanumero	Fluke TiR32-10070314
Kuvan aika	12.1.2012 10:32:10
Kalibrointialue	-10,0°C ... 80,0°C

Lämpötilaindeksit:

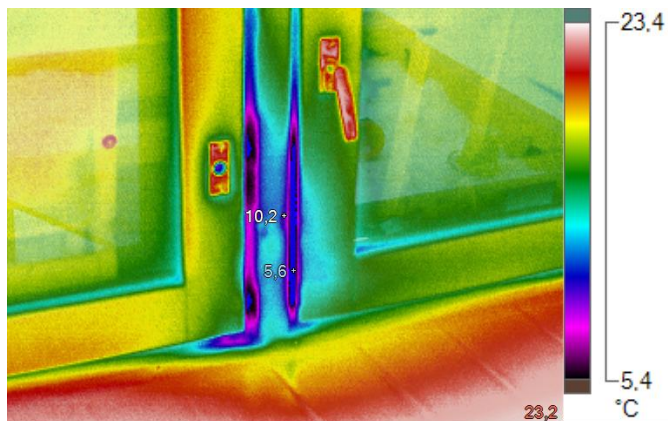
Talue= mittausalueen minimilämpötila	7,7
To = Ulkolämpötila =	1,0
Ti = sisälämpötila (mittaus 1,1m korkeudelta, keskeltä huonetilaa) =	19,5
Lämpötilaindeksi alueen minimilämpötilasta=	36

Kommentit: Ikkunan tiivistevuoto. Korjalsuokka 1

Lämpökuvausraportti

Raportointipäiväys: 15.1.2012

Kohde: Drollebo Daghem Virpikuja2
Kuvausajankohta: 12.1.2012 10:33:12
Kuvauskohde: Osastohuone (02)



Valokuva kohteesta

Kuvaolosuhteet:

Kuvauksen suorittaja	Ville Suvivuo
Ulkoilman lämpötila	+1,0 C
Tuulen suunta ja nopeus m/s	3-4 m/s lounaasta
Kuvaus etäisyys	2 -3 m
Paine-ero	-14... -21 Pascalia

Lämpökuvan merkkiedot:

Nimi	Lämpötila	Emissiivisyys	Tausta
Keskipiste	10,2°C	0,94	19,5°C
Kuuma	23,2°C	0,94	19,5°C
Kylmä	5,6°C	0,94	19,5°C

Kuvan ja kameran yleiset tiedot:

	IR001392.IS2
Taustalämpötila	19,5°C
Keskilämpötila	14,7°C
Kuva-asteikko	5,6°C ... 23,2°C
Kameramalli	Fluke TiR32
Kameran sarjanumero	Fluke TiR32-10070314
Kuvan aika	12.1.2012 10:33:12
Kalibrointialue	-10,0°C ... 80,0°C

Lämpötilaindeksit:

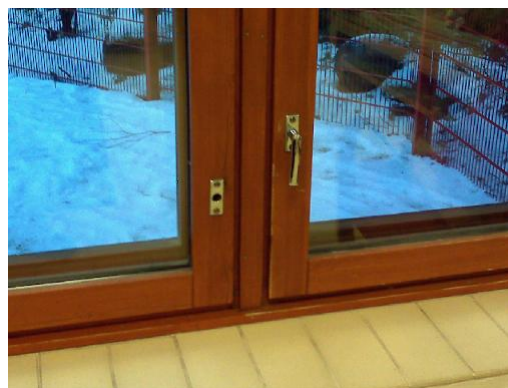
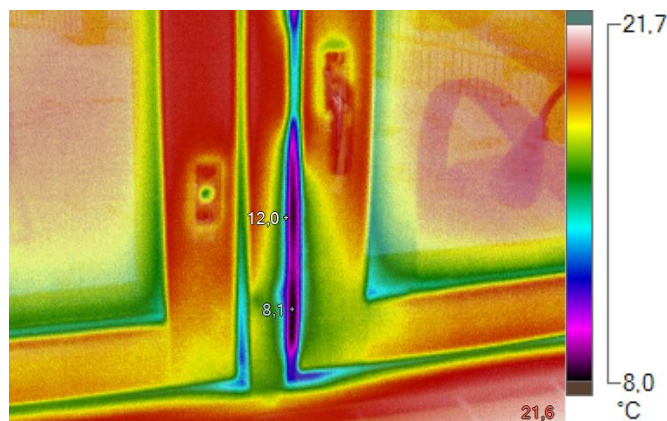
Talue= mittausalueen minimilämpötila	5,6
To = Ulkolämpötila =	1,0
Ti = sisälämpötila (mittaus 1,1m korkeudelta, keskeltä huonetilaa) =	19,5
Lämpötilaindeksi alueen minimilämpötilasta=	25

Kommentit: Ikkunoiden tiivistevuoto. Ikkunat eivät mene kunnolla kiinni. Korjausluokka 1

Lämpökuvausraportti

Raportointipäiväys: 15.1.2012

Kohde: Drollebo Daghem Virpikuja2
Kuvausajankohta: 12.1.2012 10:35:29
Kuvauskohde: Osastohuone (1)



Valokuva kohteesta

Kuvaolosuhteet:

Kuvauksen suorittaja	Ville Suvivuo
Ulkoilman lämpötilä	+1,0 C
Tuulen suunta ja nopeus m/s	3-4 m/s lounaasta
Kuvaus etäisyys	2 -3 m
Paine-ero	-14... -21 Pascalia

Lämpökuvan merkkiedot:

Nimi	Lämpötilä	Emissiivisyys	Tausta
Keskipiste	12,0°C	0,94	20,0°C
Kuuma	21,6°C	0,94	20,0°C
Kylmä	8,1°C	0,94	20,0°C

Kuvan ja kameran yleiset tiedot:

	IR001394.IS2
Taustalämpötilä	20,0°C
Keskilämpötilä	17,0°C
Kuva-asteikko	8,1°C ... 21,6°C
Kameramalli	Fluke TiR32
Kameran sarjanumero	Fluke TiR32-10070314
Kuvan aika	12.1.2012 10:35:29
Kalibrointialue	-10,0°C ... 80,0°C

Lämpötilaindeksit:

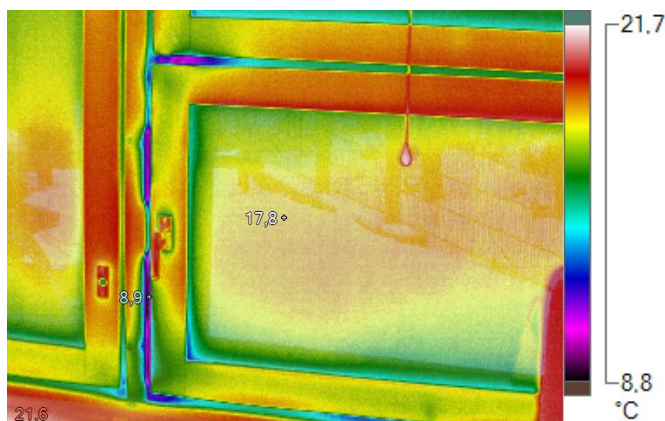
Talue= mittausalueen minimilämpötilä	8,1
To = Ulkolämpötilä =	1,0
Ti = sisälämpötilä (mittaus 1,1m korkeudelta, keskeltä huonetilaa) =	20,0
Lämpötilaindeksi alueen minimilämpötilasta=	37

Kommentit: Tyypillinen ilmavuoto. Ikkuna ei sulkeudu kunnolla. Korjausluokka 1

Lämpökuvausraportti

Raportointipäiväys: 15.1.2012

Kohde: Drollebo Daghem Virpikuja2
Kuvausajankohta: 12.1.2012 10:35:53
Kuvauskohde: Osastohuone (1)



Valokuva kohteesta

Kuvaolosuhteet:

Kuvauksen suorittaja	Ville Suvivuo
Ulkoilman lämpötila	+1,0 C
Tuulen suunta ja nopeus m/s	3-4 m/s lounaasta
Kuvaus etäisyys	2 -3 m
Paine-ero	-14... -21 Pascalia

Lämpökuvan merkkiedot:

Nimi	Lämpötila	Emissiivisyys	Tausta
Keskipiste	17,8°C	0,94	20,0°C
Kuuma	21,6°C	0,94	20,0°C
Kylmä	8,9°C	0,94	20,0°C

Kuvan ja kameran yleiset tiedot:

	IR001395.IS2
Taustalämpötila	20,0°C
Keskilämpötila	17,4°C
Kuva-asteikko	8,9°C ... 21,6°C
Kameramalli	Fluke TiR32
Kameran sarjanumero	Fluke TiR32-10070314
Kuvan aika	12.1.2012 10:35:53
Kalibrointialue	-10,0°C ... 80,0°C

Lämpötilaindeksit:

Talue= mittausalueen minimilämpötila	8,9
To = Ulkolämpötila =	1,0
Ti = sisälämpötila (mittaus 1,1m korkeudelta, keskeltä huonetilaa) =	20,0
Lämpötilaindeksi alueen minimilämpötilasta=	42

**Kommentit: Myös tässä tyypillinen tuuletusikkunan ilmavuoto. Ikkuna ei sulkeudu kunnolla.
Korjausluokka 1**