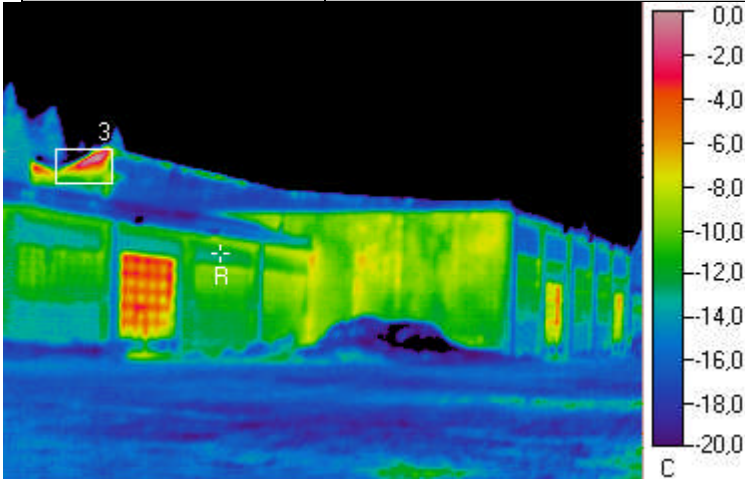


Kuva 1

Työpajan siipiosa, sisäpihan puoleinen sivu.
Kattoikkunarakenteen vesikaton räystäällä havaittavissa lämpö-/ilmavuotoa.

**Mittaustulokset**

	Vikalämpötila °C
Referenssipiste	-12,5
Mittausalue 3 max	0,6

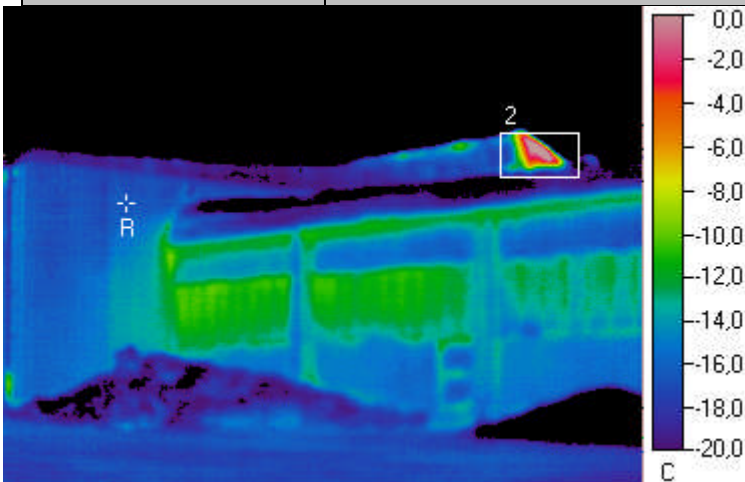
Kattoikkunarakenteen vesikaton räystäällä (mittausalue 2) on havaittavissa selkeästi muusta rakenteesta lämpimämpi alue.

Toimenpide-ehdotus:

Räystäärakenteen liitoskohdasta lämmöneristeiden ja rakenteiden tiiviyyden tarkistaminen, ja mahdollisten puutteiden korjaaminen.

Kuva 2

Työpajan siipiosa, sisäpihan puoleinen sivu.
Kattoikkunarakenteen vesikaton räystäällä havaittavissa lämpö-/ilmavuotoa.

**Mittaustulokset**

	Vikalämpötila °C
Referenssipiste	-16,5
Mittausalue 3 max	2,2

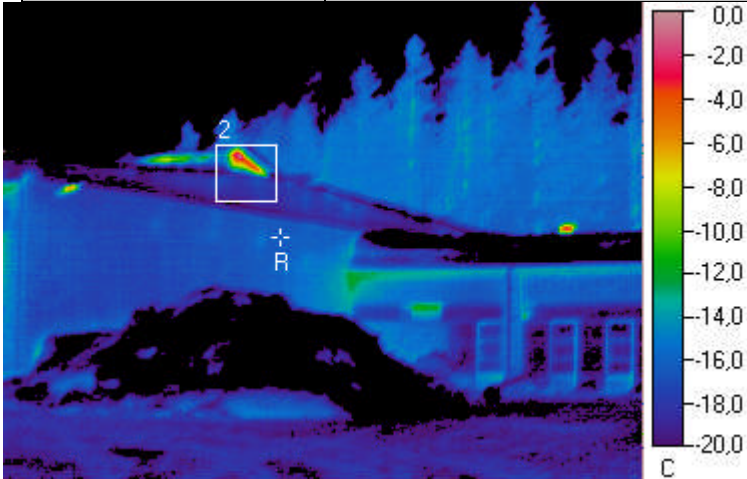
Kattoikkunarakenteen vesikaton räystäällä (mittausalue 2) on havaittavissa selkeästi muusta rakenteesta lämpimämpi alue.

Toimenpide-ehdotus:

Räystäärakenteen liitoskohdasta lämmöneristeiden ja rakenteiden tiiviyyden tarkistaminen, ja mahdollisten puutteiden korjaaminen.

Kuva 3

Työpajan siipiosa, sisäpihan puoleinen sivu.
Kattoikkunarakenteen vesikaton räystäällä havaittavissa lämpö-/ilmavuotoa.

**Mittaustulokset**

	Vikalämpötila °C
Referenssipiste	-16,3
Mittausalue 3 max	-1

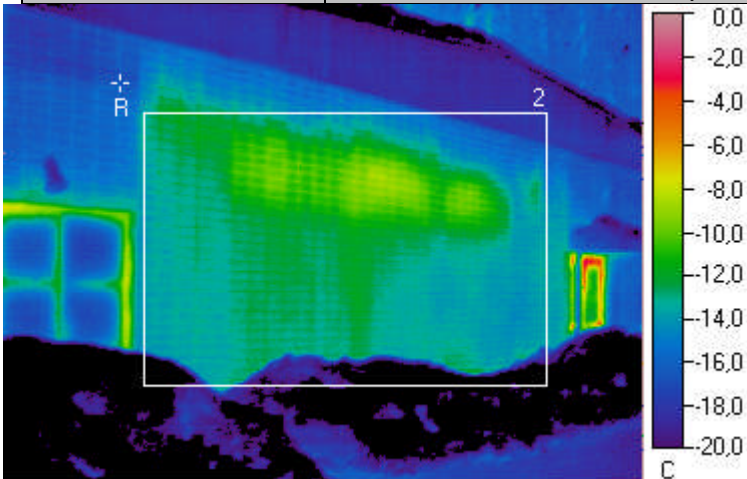
Kattoikkunarakenteen vesikaton räystäällä (mittausalue 2) on havaittavissa selkeästi muusta rakenteesta lämpimämpi alue.

Toimenpide-ehdotus:

Räystäärakenteen liitoskohdasta lämmöneristeiden ja rakenteiden tiiviyyden tarkistaminen, ja mahdollisten puutteiden korjaaminen.

Kuva 4

Työpajan siipiosa, takapäätty.
Ulkoseinässä havaittavissa lämpö-/ilmavuotoa (julkisivupinnalla myös tummumia).

**Mittaustulokset**

	Vikalämpötila °C
Referenssipiste	-16,4
Mittausalue 3 max	-8,1

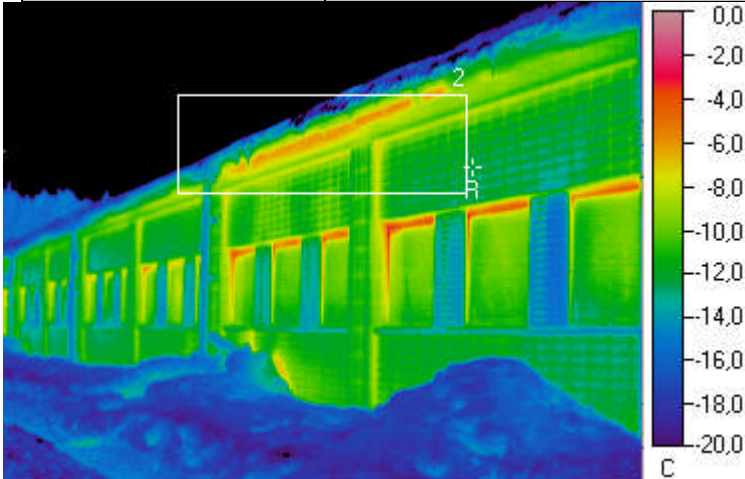
Ulkoseinässä (mittausalue 2) on havaittavissa selkeästi muusta julkisivupinnasta lämpimämpi alue.

Toimenpide-ehdotus:

Ulkoseinärakenteen kosteustilanteen tarkastelu, sekä mahdollisuuksien mukaan ulkoseinän lämmöneristeiden tarkistaminen, ja mahdollisten puutteiden korjaaminen.

Kuva 5

Työpajan siipiosa, takapihan puoleinen sivu (luokkahuoneen puoleinen sivu).
Ulkoseinän yläreunassa räystäällä havaittavissa lämpö-/ilmavuotoa.

**Mittaustulokset**

	Vikalämpötila °C
Referenssipiste	-12,5
Mittausalue 3 max	5,9

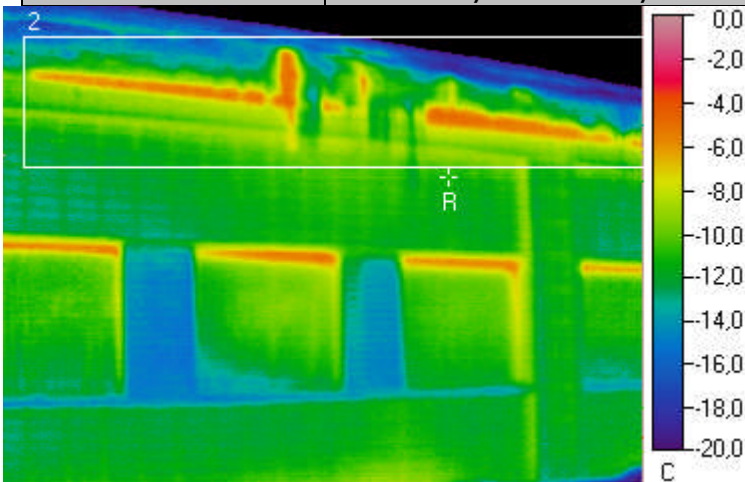
Vesikaton räystäällä (mittausalue 2) on havaittavissa selkeästi muusta rakenteesta lämpimämpi alue.

Toimenpide-ehdotus:

Räystäärakenteen liitoskohdasta lämmöneristeiden ja rakenteiden tiiviiden tarkistaminen, ja mahdollisten puutteiden korjaaminen.

Kuva 6

Työpajan siipiosa, takapihan puoleinen sivu (luokkahuoneen puoleinen sivu).
Ulkoseinän yläreunassa räystäällä havaittavissa lämpö-/ilmavuotoa.

**Mittaustulokset**

	Vikalämpötila °C
Referenssipiste	-10,9
Mittausalue 3 max	12

Vesikaton räystäällä (mittausalue 2) on havaittavissa selkeästi muusta rakenteesta lämpimämpi alue.

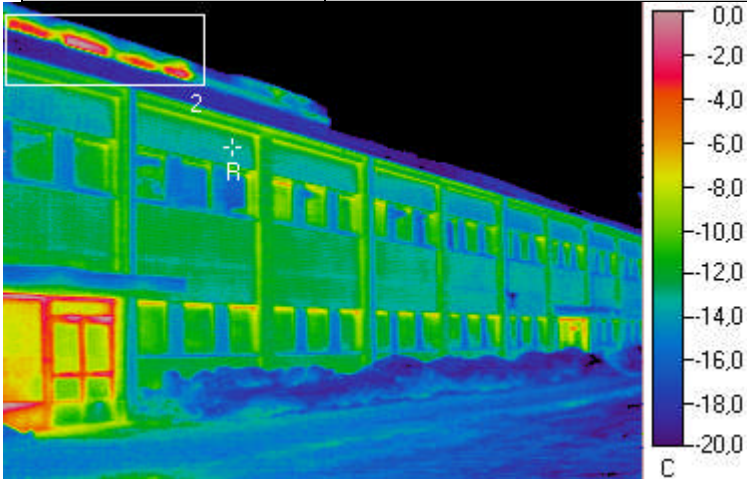
Toimenpide-ehdotus:

Räystäärakenteen liitoskohdasta lämmöneristeiden ja rakenteiden tiiviiden tarkistaminen, ja mahdollisten puutteiden korjaaminen.

Kuva 7

Luokkasiipi, sisäpiha.

Ulkoseinän yläreunassa räystäällä havaittavissa lämpö-/ilmavuotoa.

**Mittaustulokset**

	Vikalämpötila °C
Referenssipiste	-13,1
Mittausalue 3 max	0,4

Vesikaton räystäällä (mittausalue 2) on havaittavissa selkeästi muusta rakenteesta lämpimämpi alue.

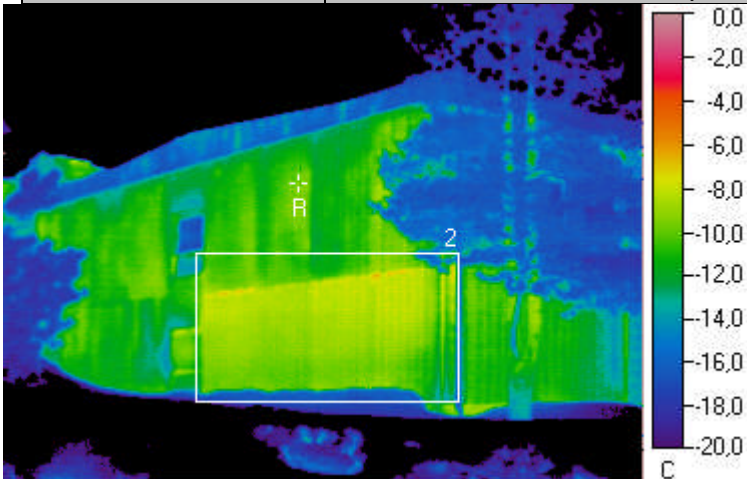
Toimenpide-ehdotus:

Räystäärakenteen liitoskohdasta lämmöneristeiden ja rakenteiden tiiviyyden tarkistaminen, ja mahdollisten puutteiden korjaaminen.

Kuva 8

Luokkasiipi, pääty.

Ulkoseinässä havaittavissa lämpö-/ilmavuotoa.

**Mittaustulokset**

	Vikalämpötila °C
Referenssipiste	-9,8
Mittausalue 3 max	-6,7

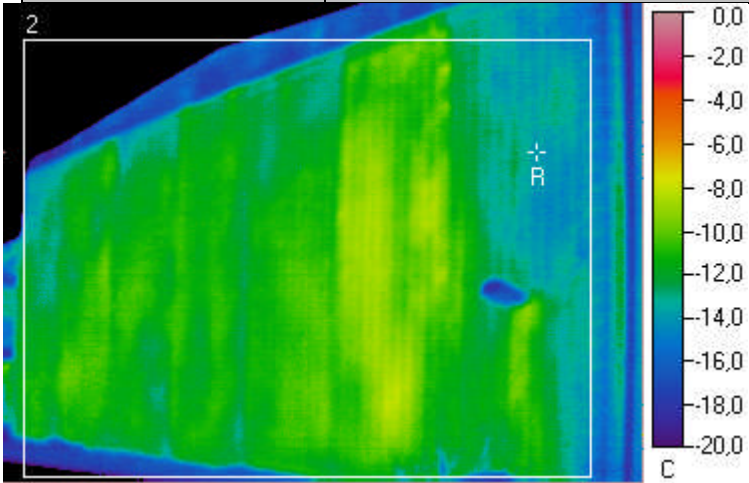
Ulkoseinässä (mittausalue 2) on havaittavissa selkeästi muusta julkisivupinnasta lämpimämpi alue.

Toimenpide-ehdotus:

Ulkoseinärakenteen kosteustilanteen tarkastelu, sekä mahdollisuuksien mukaan ulkoseinän lämmöneristeiden tarkistaminen, ja mahdollisten puutteiden korjaaminen.

Kuva 9

Liikuntahalli, pääty.
Ulkoseinässä havaittavissa lämpö-/ilmavuotoa.

**Mittau tulokset**

	Vikalämpötila °C
Referenssipiste	-14
Mittausalue 3 max	-8

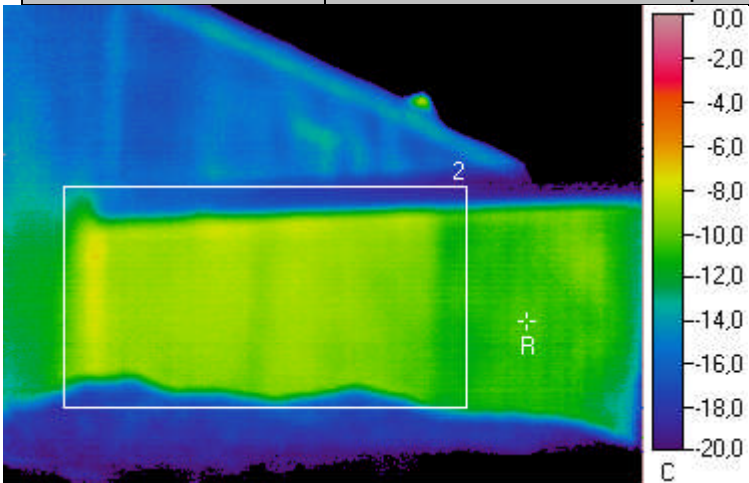
Ulkoseinässä (mittausalue 2) on havaittavissa lämpö-/ilmavuotoa.

Toimenpide-ehdotus:

Ulkoseinärakenteen kosteustilanteen tarkastelu, sekä mahdollisuuksien mukaan ulkoseinän lämmöneristeiden tarkistaminen, ja mahdollisten puutteiden korjaaminen.

Kuva 10

Liikuntahallin siipiosa.
Ulkoseinässä havaittavissa lämpö-/ilmavuotoa.

**Mittau tulokset**

	Vikalämpötila °C
Referenssipiste	-10,6
Mittausalue 3 max	-7,2

Ulkoseinässä (mittausalue 2) on havaittavissa lämpövuotoa.

Toimenpide-ehdotus:

Ulkoseinärakenteen kosteustilanteen tarkastelu, sekä mahdollisuuksien mukaan ulkoseinän lämmöneristeiden tarkistaminen, ja mahdollisten puutteiden korjaaminen.