

Seinäpintojen suuret kolot, halkeamat ja epätasaisuudet tasoitetaan KiiltoFix Masa tiivistysmassalla ennen TKR-käsittelyä. Kapselointi ulotetaan 100 mm tasoitetulle ja maalatulle seinäpinnalle. Tasoitteen ja tiilipinnan raja hiotaan ja karhennetaan niin että tiivistykset saadaan vietyä yhtenäisenä maalipinnalle asti.

Pinnoitettava pinta on oltava puhdas, pölytön, ja sementtiliima on poistettu

Kiinnityksiä ei tehdä TKR-kapseloinnin läpi. Seinien teräskiinnikkeet kiinnitetään betoniin, jonka jälkeen niiden yli tehdään TKR-kapselointi.

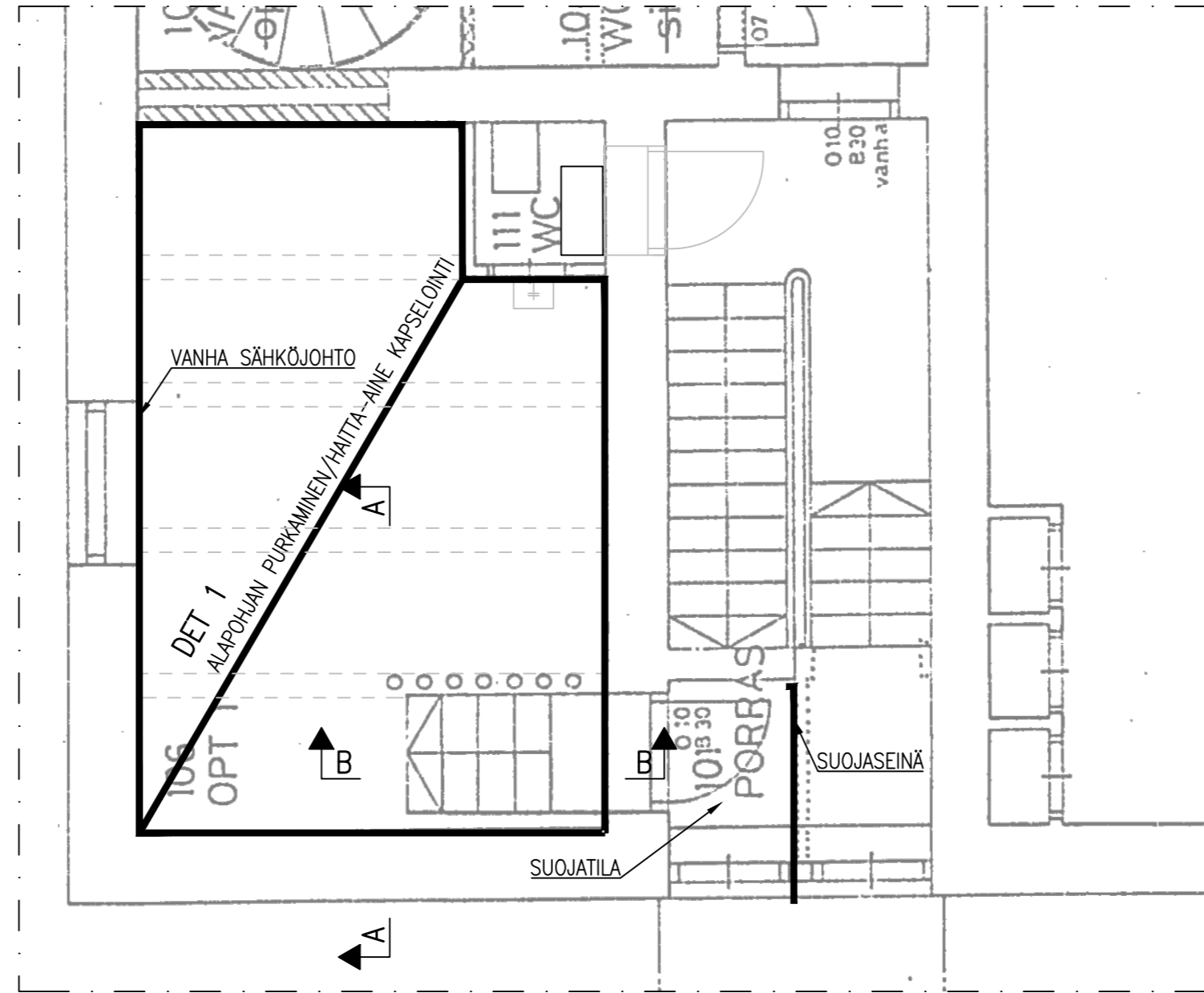
Menekki: 900–1000g/m<sup>2</sup>  
 Pohjakerrospinnoitus: TKR Peruspinnoite, väritön, menekki n. 200g/m<sup>2</sup>.  
 Välikerrospinnoitus: TKR Hyytelö, vaaleanharmaa tai valkoinen, menekki n. 350g/m<sup>2</sup>  
 Pintakerrospinnoitus: TKR hyytelö, valkoinen tai vaaleanharmaa, menekki n. 350g/m<sup>2</sup>  
 Kokonaiskalvopaksuus vähintään 0,8mm

Uudelleen käsittely: 2–16h edellisestä käsittelystä. Pystypinnoissa paras tulos, kun edellinen käsittelykerros on "nahkoittunut".

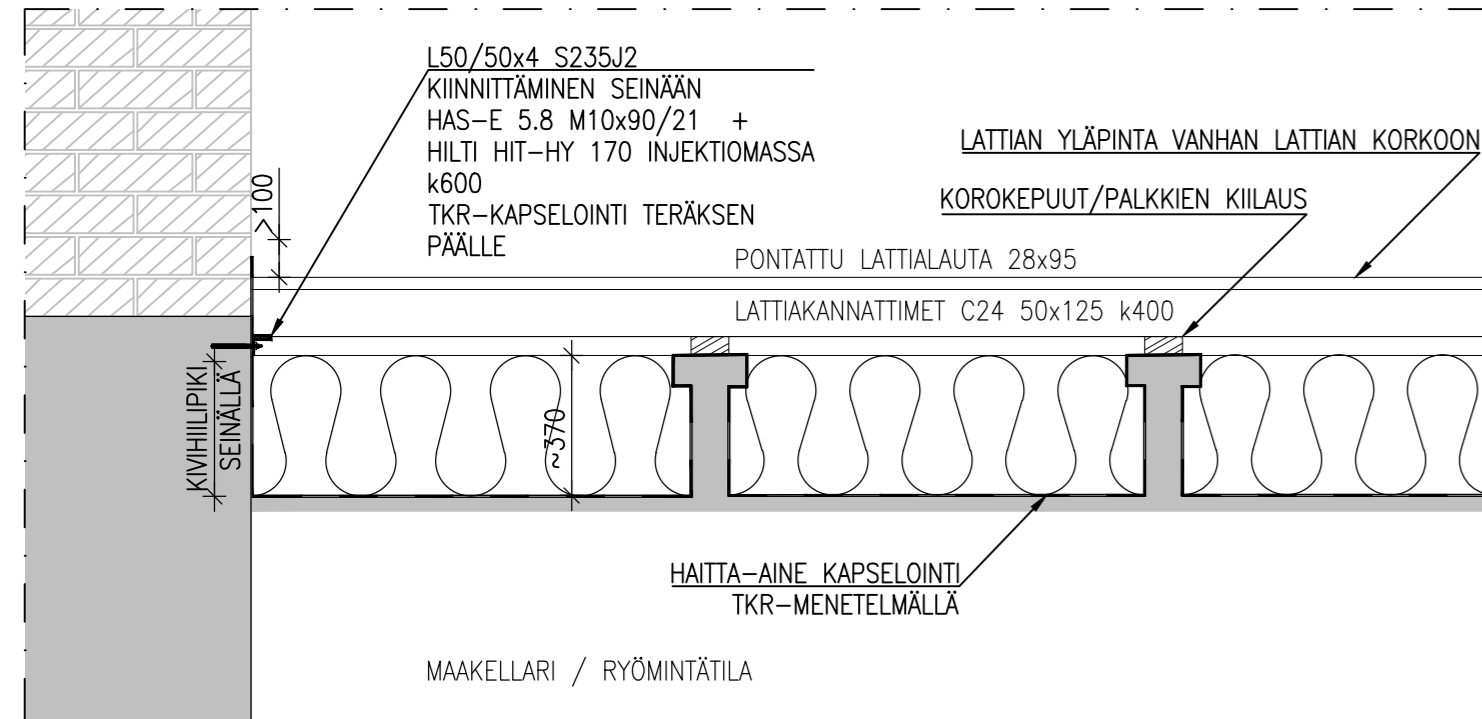
Puulattia rakennetaan samaan korkoon vanhan lattian kanssa.

**ALAPOHJAN RAKENNETYYPPI:**

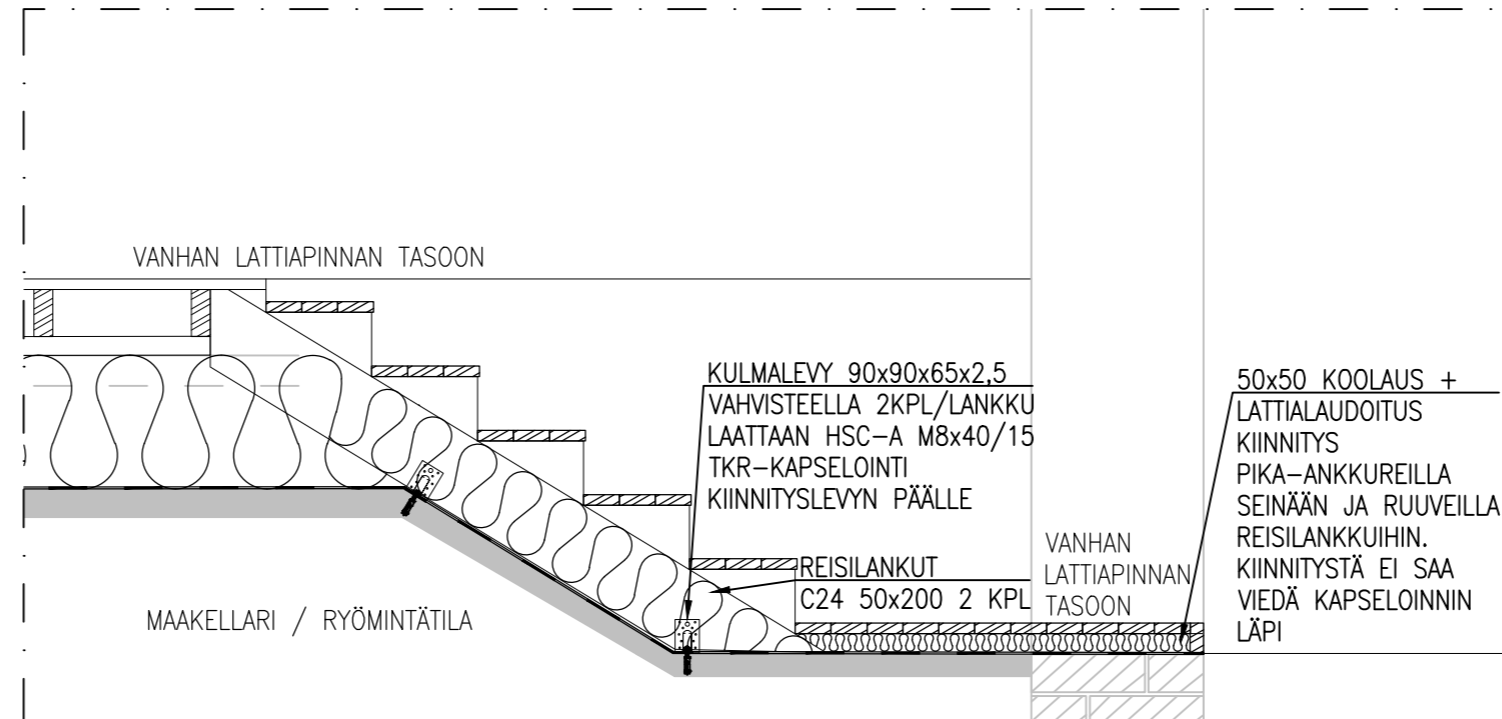
Näkyvän pinnan käsittely  
 28 mm Pontattu lattialauta 28x95  
 125 mm Lattiakannattimet C24 50x125 k400  
 50 mm Korokepuut 50x100 betonipalkkien päälle  
 ~370 mm Selluvillalla eriste palkkien yläpintaan + betonipalkistot  
 TKR-kapselointikäsittely  
 ~40 mm Alaatta



**LEIKKAUS A-A**



**LEIKKAUS B-B**



TUNN.	LUKUM.	MUUTOS	SUUNN.	PVM.	TARK.
KOSAUKYLÄ	KORTTELITILA	TONTTINRO	RAKENNUSLUVAN TUNNUS		
73 REKOLA	73265	4:156			
RAKENNUKSEN TAI RAKENNUSTEN NUMEROT TAI TUNNUKSET					
KORJAUSRAKENNUS		TYÖPIIRUSTUS	JUOKSEVA NRO		
REKOLAN KOULU		ALAPOHJAN KAPSELOINTI	MITTAKAAVAT ENNEN PIEN.		
MUSEOKOULU		TASOPIIRUSTUS 1.KRS	1:20		
REKOLANTIE 67			1:50		
01400 VANTAA					
<b>SWECO</b> Sustainable engineering and design		SWECO ASIAINTUNTIJAPALVELUT Oy ILMALANPORTTI 2 00240 HELSINKI PUH. +358 207 393 000 www.sweco.fi	TARKASTAJA Ilkka Meriläinen, RI	SUUNNITTELUALA <b>RAK</b>	
HYVÄKSYJÄ Ilkka Meriläinen, RI				SUUNN. TYÖN NRO 22500325-070	
PVM. 21.9.2016	PIIRTAJA FISISO	SUUNNITTELIJA Sami Isoniemi, DI	S.LAJI R	LOHKO W,001	LAJI NRO MUUTOS