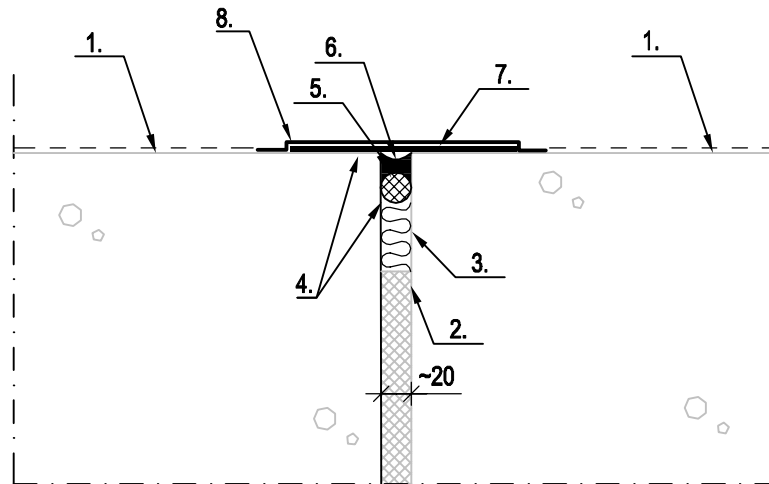


KOHDE
REKOLAN KOULU
REKOLANTIE 67
01400 VANTAA

SISÄLTÖ
LIIKUNTASAUMAN TIIVISTÄMINEN

MITTAKAAVA 1:5



1. VANHA RAKENNE: TB-VÄLIPOHJA/ALAPOHJA
2. LIIKUNTASAUMAN VANHA KITTAUS JA SOLUMUOVIPOHJANAUHA SEKÄ VANHAA TÄYTTÖÄ (ESIM. MINERAALIVILLA) POISTETAAN
3. SAUMAN UUSI TÄYTTÖ TREMCO FM330 ELASTIC FOAM
4. KITTAUKSEN KOHDALLA SAUMAN PINNAT PUHDISTETAAN HIOMALLA. LATTIALTA POISTETAAN MATOT, LIIMAT, PINNOITTEET JA MAALI PUHTAASEEN BETONIPINTAAN ASTI 40 mm MATKALTA SAUMASTA SITEN ETTÄ TIIVISTYS SAADAAN PIILON PEITELISTAN ALLE. NOUDATETAAN OHJETTA 2.
5. UUSI SOLUMUOVIPOHJANAUHA (20-30% SAUMAA PAKSUMPI)
6. UUSI TIIVIS ELASTINEN SAUMAUUS MS-POLYMEERIMASSALLA
7. TIIVISTYS OHJEEN 2 BETONILATTIA OSUUTTA NOUDATTAEN
8. PEITELISTA