

MUISTIO

2016-09-22

22500325.070

Jouni Räsänen

Jukka Saari

Vantaan kaupunki, tilakeskus

Kielotie 13

01300 Vantaa

Jouni.Rasanen@vantaa.fi

Jukka.Saari@vantaa.fi

Tiedoksi: Marko Valoranta, Uudenmaan Tehosaneeraus, marko@uts.fi

Laadunvalvontamuistio, pohjatöiden tarkastus

Kohde: Rekolan koulu, Museokoulu, Vantaa

Aika: 20.9.2016 klo 9:20 – 10:00

Paikalla: Ilkka Meriläinen, Heli Hakamäki, Sweco Asiantuntijapalvelut Oy

Jukka Saari, Vantaan kaupunki

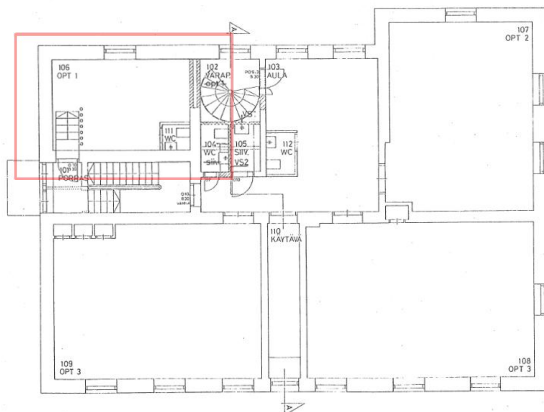
Marko Valoranta, Uudenmaan tehosaneeraus

1 LÄHTÖTIEDOT

Rakennuksessa on meneillään sisäilmastotekninen korjaus. Korjaustöiden osana rakenteita tiivistetään ja kapseloidaan sisäpuolelta. Käynnin tarkoituksena oli tarkastaa tiivistämistä edeltäviä pohjatöitä.

1 TILAT

Käynnillä tarkastettiin pohjatöitä tiivistettävissä tiloissa. Tarkastuksessa käytiin pohjatyöt läpi tilassa 105, opetustila.



Kuva 1. Tarkastettujen tilojen sijainti.

102 HENKILÖKUNNAN TAUKOTILA

Lattian rakenteet oli purettu betoniseen alalaataan saakka. Alalaatan päällä oleva vanha tervasively oli poistettu huolellisesti. Lähes kaikki näkyvä terva oli saatu poistettua. Pieniä betoniin imeytyneitä kohtia oli jäljellä. Imeytynyt terva kapseloidaan ylitse, kapselointimassalle on hyvä tartuntapinta tervakohtien ympärillä olevaan puhtaaseen betonipintaan. Lattia on valmis jatkokäsittelyä varten. Ennen kapselointia seinille ja portaan kohdalle kiinnitetään lattian puurunkoa tukevat teräsosat, esitetty piirustuksessa RW001. Teräsosat ja niiden kiinnitysankkurit kapseloidaan ylitse. Kapseloinnin rei'ittämistä ei saa tehdä.



Kuva 2. Alalaatan päällä oleva vanha tervasively oli poistettu huolellisesti. Lähes kaikki näkyvä terva oli saatu poistettua. Pieniä betoniin imeytyneitä kohtia oli jäljellä.

Vanhan puulattian kohdalla seinässä olevat irtonainen muurauslaasti poistetaan. Suuret kolot ja raot täytetään, kapselointialustan tulee olla ehjä ja yhtenäinen. Pinnan pieni epätasaisuus on hyväksyttävää. Seinän alaosa rappausta poistetaan varovasti ja paljastetaan vanhaa ehyttä muurausta ½ tiilivarvin verran. Kapseloidaan edellä esitetty ehyt tiilipinta ylitse ja kapselointi ulotetaan ehjen rappauksen päällä vähintään 200 mm.



Kuva 3 ja 4. Rakenteissa on jäljellä rakennusaikaista puuainesta ja turvetta.

Rakenteissa on jäljellä rakennusaikaista puuainesta ja turvetta, ne poistetaan ennen kapselointia. Myös irtonainen laasti poistetaan. Heikkoa murenevaa laastikerrosta pohjustetaan epoksi-imeytyksellä ennen jatkokäsittelyä tartunnan varmistamiseksi.

Helsingissä 22.9.2016

Sweco Asiantuntijapalvelut Oy



Ilkka Meriläinen, RI

Projektipäällikkö



Heli Hakamäki, DI