

# MUISTIO

22500325.070

Jukka Saari  
 Vantaan kaupunki, tilakeskus  
 Kielotie 13  
 01300 Vantaa  
[jukka.saari@vantaa.fi](mailto:jukka.saari@vantaa.fi)

Tiedoksi: Matti Kankaansyrjä, Lvi-trio Oy, [matti.kankaansyrja@lvi-trio.fi](mailto:matti.kankaansyrja@lvi-trio.fi)

## Laadunvalvontamuistio, pohjatöiden tarkastus

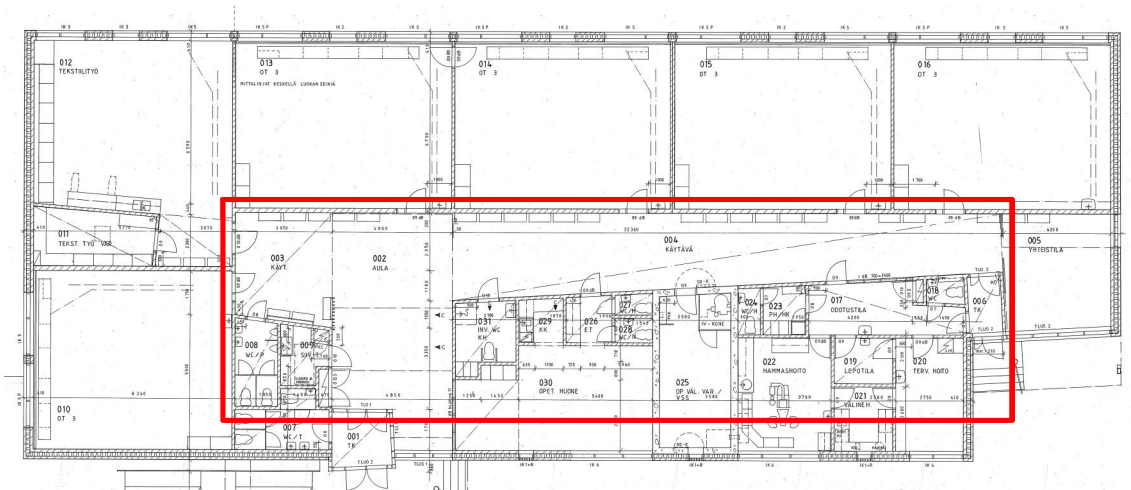
Kohde: Rekolan koulu laajennusosa, Rekolantie 52, Vantaa

Aika: 30.6.2017

Paikalla: Ilkka Meriläinen, Sweco Asiantuntijapalvelut Oy  
 Maalari, Lvi-trio Oy

### 1 LÄHTÖTIEDOT

Rakennuksessa on meneillään sisäilmastotekninen korjaus. Korjaustöiden osana rakenteita tiivistetään sisäpuolelta. Käynnin tarkoituksena oli tarkastaa tiivistämistä edeltävät pohjatyöt 1. kerroksen käytävän ja siihen liittyvien tilojen alakatoissa. Tarkastuksen ajan paikalla oli urakoitsijan edustaja, jolle tarkentavat toimenpiteet esitettiin.



1 (4)

Sweco  
 Ilmalanportti 2  
 FI-00240 Helsinki,  
 Puhelin +358 20 7393000  
 www.sweco.fi

Sweco Asiantuntijapalvelut Oy  
 Reg.no 2635440-5  
 Reg. Office Helsinki

Sweco Groupin jäsen

Ilkka Meriläinen  
 Vanhempi konsultti  
 Sisäilmaston laadunhallintapalvelut  
 Mobile +358 (0)401676315  
[ilkka.merilainen@sweco.fi](mailto:ilkka.merilainen@sweco.fi)

MI p:\fihel\06\ec\22500325\_vantaan\_kaupunki\070\_rekolan\_koulu\03\_raportti\_ja\_liitteet\laadunvarmistusmuistio 3, pohjatöiden tarkastus 20170630, rekolan koulu laajennusosa, 5.7.2017.docx

## 2 TILAT

### Tuulikaappi 001 ja aula 002

Tila on korkea, jonka katossa olevassa akustiikkalevyssä on reikiä. Akustiikkalevyn pinnassa olevat reiät on peitetty lasikuitukankaalla, katon reunat on kitattu.

Pohjatyöt on tehty hyväksyttävästi, tiivistystöitä voidaan jatkaa. Juuri ennen tiivistystä pinnat pyyhitään nihkeällä rätillä.

### Käytävä 003

Levytys on tehty, saumat on kitattu, kiinnitysruuvien päät on kitattu. Alakattolevyn ja seinän välissä on rako, joka tulee täyttää ennen tiivistystä elastisella kitillä. Tiivistys tehdään kattolevyn ja puhtaasi muuratun seinän liittymään joten tiivistyksessä on käytettävä nestemäistä tiivistysainetta, joko Blowerproof tai TKR. Tilan 002 vastaisella seinällä nurkassa on halkeama, joka tulee tiivistää.

Tässä tilassa alakaton tiivistys liittyy kolmelta reunalta tasoitettuun pintaan ja yhdeltä reunalta puhtaaksi muurattuun tiiliseinään.

Katossa kaksi tarkastusluukkuja, joihin asennetaan ilmatiiviit luukut. Luukut tiivistetään kattolevyyn TKR-sivellyllä.

Pohjatyöt on tehty hyväksyttävästi, tiivistystöitä voidaan jatkaa, työssä huomioidaan edellä esitetyt toimenpiteet. Juuri ennen tiivistystä pinnat pyyhitään nihkeällä rätillä.

### Käytävä 004

Levytys on tehty, saumat on kitattu, kiinnitysruuvien päät on kitattu. Alakattolevyn ja seinän välissä on rako, joka tulee täyttää ennen tiivistystä elastisella kitillä. Tiivistys tehdään kattolevyn ja puhtaasi muuratun seinän liittymään joten tiivistyksessä on käytettävä nestemäistä tiivistysainetta, joko Blowerproof tai TKR.

Tilan katossa on useita luukkuja jotka vaihdetaan ilmatiiviiseen malliin. Aukon koot tarkastettava niin että niihin mahtuu ilmatiivis luukku. Luukut tiivistetään kattolevyyn TKR-sivellyllä.

Käytävän puolella alakaton tiivistys viedään käytävän seinälle seinän takana olevien alakattojen alapuolelle.

Pohjatyöt on tehty hyväksyttävästi, tiivistystöitä voidaan jatkaa, työssä huomioidaan edellä esitetyt toimenpiteet. Juuri ennen tiivistystä pinnat pyyhitään nihkeällä rätillä.

### Yhteistila 005

Työt kesken, pohjatyöt tarkastetaan uudestaan.

### Tuulikaappi 006

Työt kesken, pohjatyöt tarkastetaan uudestaan.

## WC 008

Levytys on tehty, saumat on kitattu, kiinnitysruuvien päät on kitattu. Alakattolevyn ja seinän välissä on rako, joka tulee täyttää ennen tiivistystä elastisella kitillä. Tiivistys tehdään kattolevyn ja puhtaasi muuratun seinän liittymään joten tiivistyksessä on käytettävä nestemäistä tiivistysainetta, joko Blowerproof tai TKR. Tilan 002 vastaisella seinällä nurkassa on halkeama, joka tulee tiivistää

Pohjatyöt on tehty hyväksyttävästi, tiivistystöitä voidaan jatkaa, työssä huomioidaan edellä esitetyt toimenpiteet. Juuri ennen tiivistystä pinnat pyyhitään nihkeällä rätillä.

## Odotustila 017

Käytävän puoleisella seinällä alakatto liittyy ikkuna rakenteeseen. Ikkunan yläpuolella on kivi aineiden väliseinärakenne. Alakattolevyt tulee tiivistää kiviaineiseen väliseinään, työ edellyttää ikkunoiden irrotuksen ja takaisin asennuksen tiivistystyön jälkeen. Ryhmäkeskuksen oven yläpuolinen levyseinä osuus tiivistetään ylitse kauttaaltaan, tiivistys liitetään käytävän vastaisen seinän kiviainekseen ikkunan pieleen. Ryhmäkeskuksen ovi tiivistetään kaikilta sivuilta kiviaineisiin pintoihin.

Pohjatyöt on tehty hyväksyttävästi, tiivistystöitä voidaan jatkaa, työssä huomioidaan edellä esitetyt toimenpiteet. Juuri ennen tiivistystä pinnat pyyhitään nihkeällä rätillä.

## WC 018

Pohjatyöt on tehty hyväksyttävästi, tiivistystöitä voidaan jatkaa. Juuri ennen tiivistystä pinnat pyyhitään nihkeällä rätillä.

## Lepuhuone 019

Pohjatyöt on tehty hyväksyttävästi, tiivistystöitä voidaan jatkaa. Juuri ennen tiivistystä pinnat pyyhitään nihkeällä rätillä.

## Terveydenhoito 020

Työt kesken, pohjatyöt tarkastetaan uudestaan.

## Välinehuolto 021

Työt kesken, pohjatyöt tarkastetaan uudestaan.

## Hammashoito 022

Työt kesken, pohjatyöt tarkastetaan uudestaan.

## WC 024

WC katossa oleva luukku vaihdetaan ilmatiiviiseen malliin aukon koko tarkastettava niin että aukkoon mahtuu ilmatiivis luukku. Luukut tiivistetään kattolevyyn TKR-sivelyllä.

Pohjatyöt on tehty hyväksyttävästi, tiivistystöitä voidaan jatkaa, työssä huomioidaan edellä esitetyt toimenpiteet. Juuri ennen tiivistystä pinnat pyyhitään nihkeällä rätillä.

## Henkilökunan sosiaalitila 025

Tilan katossa oleva luukku vaihdetaan ilmatiiviiseen malliin aukon koko tarkastettava niin että aukkoon mahtuu ilmatiivis luukku. Luukut tiivistetään kattolevyyn TKR-sivelyllä.

Pohjatyöt on tehty hyväksyttävästi, tiivistystöitä voidaan jatkaa, työssä huomioidaan edellä esitetyt toimenpiteet. Juuri ennen tiivistystä pinnat pyyhitään nihkeällä rätillä.

## Eteinen 026

Pohjatyöt on tehty hyväksyttävästi, tiivistystöitä voidaan jatkaa. Juuri ennen tiivistystä pinnat pyyhitään nihkeällä rätillä.

## WC / M 027

Pohjatyöt on tehty hyväksyttävästi, tiivistystöitä voidaan jatkaa. Juuri ennen tiivistystä pinnat pyyhitään nihkeällä rätillä.

## WC / N 028

WC:n takaosassa on suojaseinä, joka puretaan, jotta tiivistys voidaan tehdä. Suojaseinän takana olevat läpiviennit tiivistetään. WC katossa oleva luukku vaihdetaan ilmatiiviiseen malliin aukon koko tarkastettava niin että aukkoon mahtuu ilmatiivis luukku. Luukut tiivistetään kattolevyyn TKR-sivelyllä.

Pohjatyöt on tehty hyväksyttävästi, tiivistystöitä voidaan jatkaa, työssä huomioidaan edellä esitetyt toimenpiteet. Juuri ennen tiivistystä pinnat pyyhitään nihkeällä rätillä.

## WC 030 ja keittiö 029

Työt kesken, pohjatyöt tarkastetaan uudestaan.

## WC 031

Levytyks on tehty, saumat on kitattu, kiinnitysruuvien päät on kitattu. Alakattolevyn ja seinän välissä on rako, joka tulee täyttää ennen tiivistystä elastisella kitillä. Tiivistys tehdään kattolevyn ja puhtaasi muuratun seinän liittymään joten tiivistyksessä on käytettävä nestemäistä tiivistysainetta, joko Blowerproof tai TKR. Tilan 030 vastaisella seinällä nurkassa on halkeama, joka tulee tiivistää. Halkeama on leveä, joten se tiivistetään seinän molemmin puolin.

Pohjatyöt on tehty hyväksyttävästi, tiivistystöitä voidaan jatkaa, työssä huomioidaan edellä esitetyt toimenpiteet. Juuri ennen tiivistystä pinnat pyyhitään nihkeällä rätillä.

Helsingissä 6.7.2017



Ilkka Meriläinen  
Rakennusinsinööri

4 (4)

MUISTIO