

Jukka Saari  
Vantaan kaupunki, tilakeskus  
Kielotie 13  
01300 Vantaa  
jukka.saari@vantaa.fi

**Korjaamattomat vuotokohdat:**  
SÄHKÖKAAPIN KATTO s.15

**Tiedoksi:** TRIO Korjausrakentaja Oy  
Laurintie 136  
01400 Vantaa

**Kohde:** Rekolan koulu, Rekolantie 67, 01400 Vantaa

## Viimeisin tutkimus

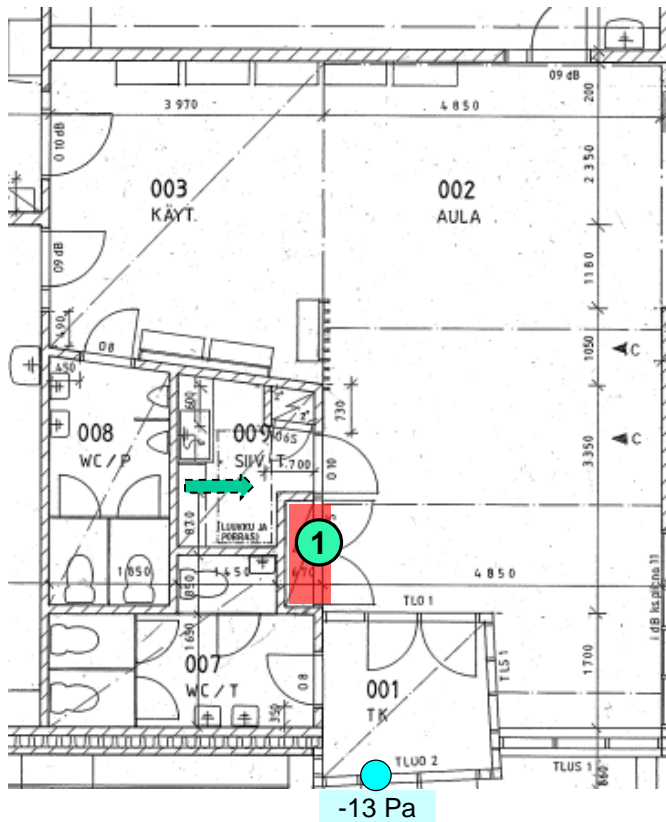
**Aika:** 1.8.2017

**Paikalla:** Sami Isoniemi, Sweco Asiantuntijapalvelut Oy  
urakoitsijan edustaja

**Tilat:** 005 YHTEITILA                    US s. 27 ja 28, AP s. 29, YP s. 30  
027 WC                                    YP s. 31  
028 WC                                    YP s. 31  
VIIMEINEN KÄYTÖSSÄ OLEVA SIVUNUMERO: 31

Tilanumerointi rakennuspiirustusten mukaan (poikkeaa ovissa olevista huonenumeroista). VS/AK = väliseinä käytävän alakaton ilmatilan kohdalla

Mittauksissa noudatetaan Vantaan ohjetta Tiivistystöiden laaduntarkastuksena tehtävät merkkiainekokeet 18.3.2017



-13 Pa

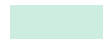
## MERKKIAINEKAASUHAVAINNOT:

① VUOTO, SÄHKÖKAAPIN YLÄOSA AUKI

## MERKINTÖJEN SELITYKSET:



MERKKIAINEKAASU  
ILMANVAIHTOKONEHUONEESEEN



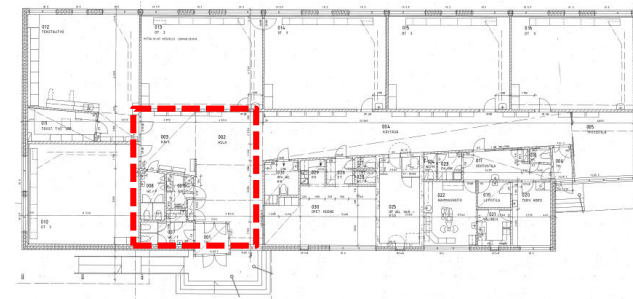
VUODON LAAJUUS, VUOTO  
KORJATTU MITTAUKSEN AIKANA



VUODON LAAJUUS, VUOTOA EI  
KORJATTU MITTAUKSEN AIKANA



Pa PAINE-ERO JA PAINE-  
ERON MITTAUSKOHTA



# TILAN 005 ULKOSEINÄN MERKKIAINEKOE 1.8.2017





Merkkiainekoe tehtiin rikkiheksafluoridikaasulla ja WIKA Gir-10 -analysointilaitteella. Tilan alipaineisuus toteutettiin Blowerdoor alipaineistimella. Paine-ero mitattiin viereisen tilan ikkunasta

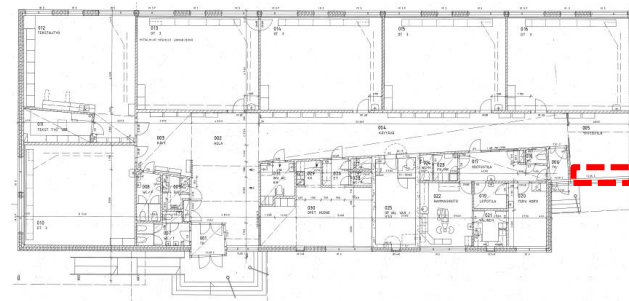


## MERKKIAINEKAASUHAVAINNOT:

- ① VUOTO, PELLIN TAKAA
- ② VUOTO, IKKUNARUUTUJEN SILIKONITIIVISTYKSET IRRONNEET
- ③ VUOTO, YLÄREUNAN PELLITYS AUKI KOKO MATKALTA

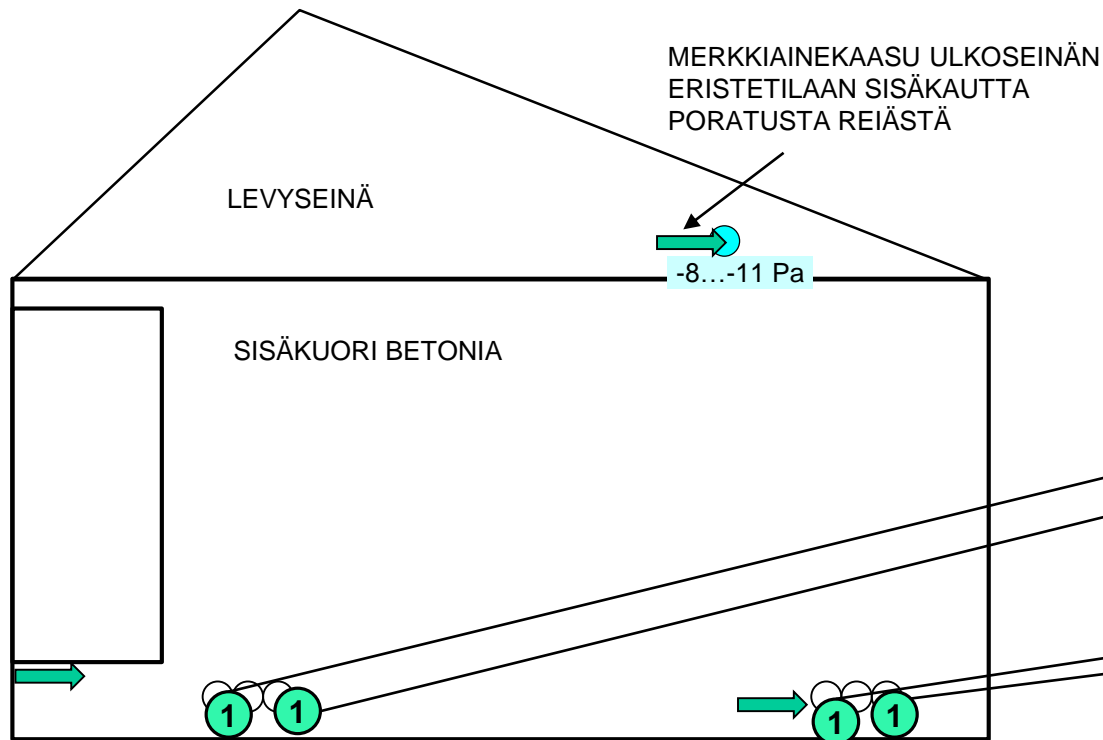
## MERKINTÖJEN SELITYKSET:

-  MERKKIAINEKAASU ULKOSEINÄN ERISTETILAAN ULKOKAUTTA
-  VUODON LAAJUUS, VUOTO KORJATTU MITTAUKSEN AIKANA
-  VUODON LAAJUUS, VUOTOA EI KORJATTU MITTAUKSEN AIKANA
-  Pa PAINE-ERO JA PAINE-ERON MITTAUSKOHTA



# TILAN 005 ULKOSEINÄN MERKKIAINEKOE 1.8.2017





Merkkiaiinekoe tehtiin rikkiheksafluoridikaasulla ja WIKA Gir-10 -analysointilaitteella. Tilan alipaineisuus toteutettiin Blowerdoor alipaineistimella. Paine-ero mitattiin sisäpuolelta eristetilaan poratusta reiästä.

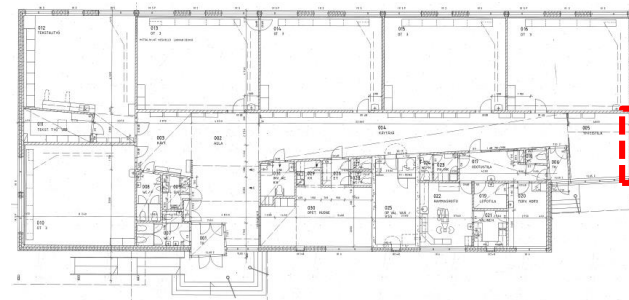


## MERKKIAINEKAASUHAVAINNOT:

1 VUOTO, PISTORASIA

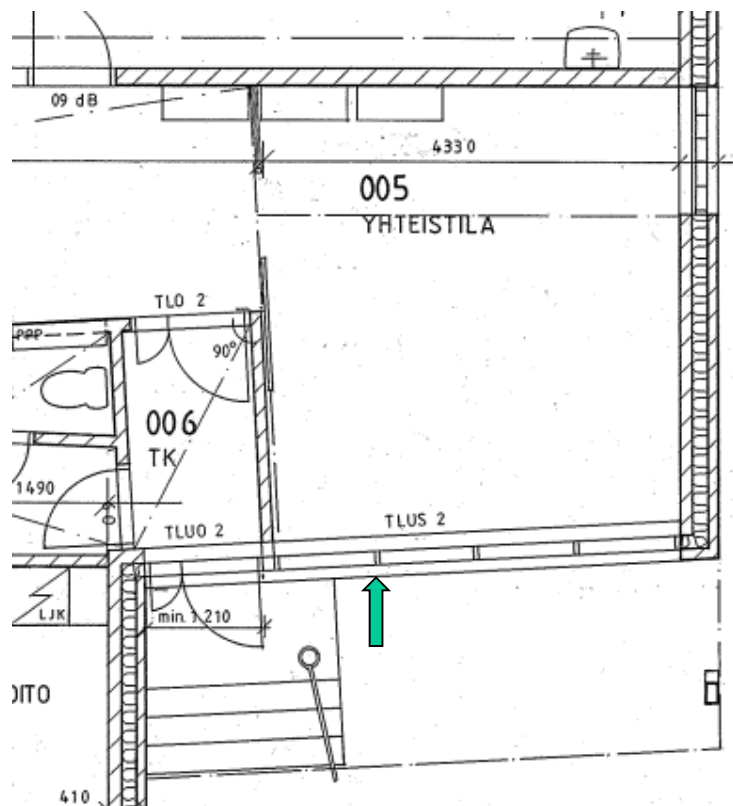
## MERKINTÖJEN SELITYKSET:

-  MERKKIAINEKAASU ULKOSEINÄN ERISTETILAAN ULKOKAUTTA
-  VUODON LAAJUUS, VUOTO KORJATTU MITTAUKSEN AIKANA
-  VUODON LAAJUUS, VUOTOA EI KORJATTU MITTAUKSEN AIKANA
-  Pa PAINE-ERO JA PAINE-ERON MITTAUSKOHTA



# TILAN 005 ALAPOHJAN MERKKIAINEKOE 1.8.2017

Merkkiainekoe tehtiin rikkiheksafluoridikaasulla ja WIKA Gir-10 -analysointilaitteella. Tilan alipaineisuus toteutettiin Blowerdoor alipaineistimella. Paine-ero mitattiin ikkunasta sisä- ja ulkoilman välisenä erona -15 Pa



VUOTOJA EI HAVAITTU

## MERKKIAINEKAASUHAVAINNOT:

## MERKINTÖJEN SELITYKSET:



MERKKIAINEKAASU ALAPOHJAAN ULKOKAULTTA



VUODON LAAJUUS, VUOTO KORJATTU MITTAUKSEN AIKANA

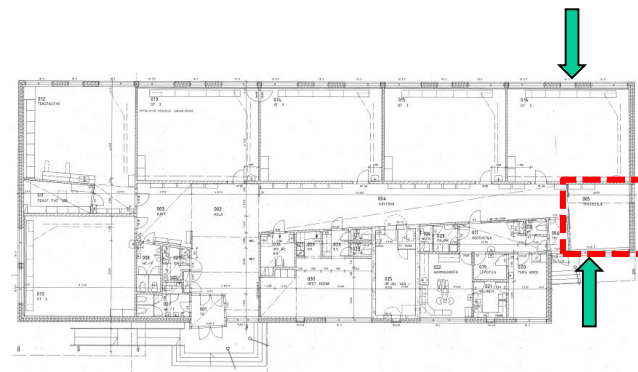


VUODON LAAJUUS, VUOTOA EI KORJATTU MITTAUKSEN AIKANA



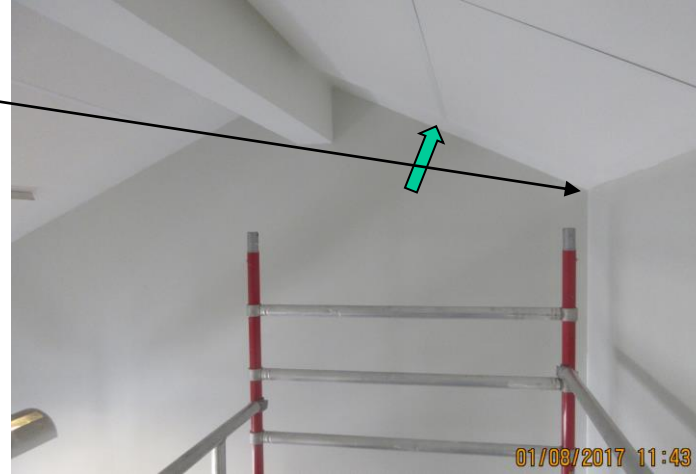
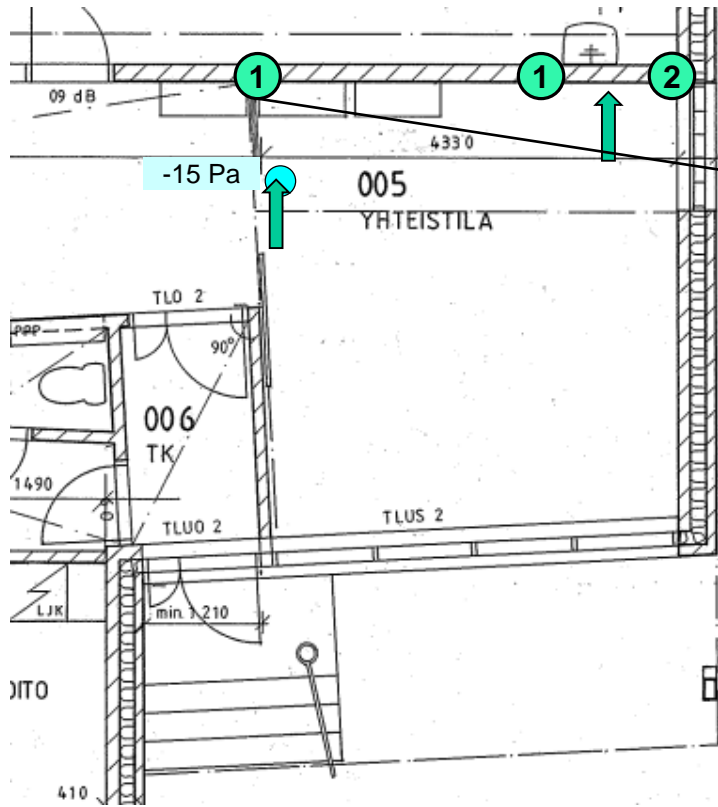
Pa

PAINE-ERO JA PAINE-ERON MITTAUSKOHTA



# TILAN 005 YLÄPOHJAN MERKKIAINEKOE 1.8.2017




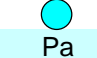
Merkkiainekoe tehtiin rikkiheksafluoridikaasulla ja WIKA Gir-10 -analysointilaitteella. Tilan alipaineisuus toteutettiin Blowerdoor alipaineistimella. Paine-ero mitattiin sisäpuolelta eristetilaan poratun reiän kautta.

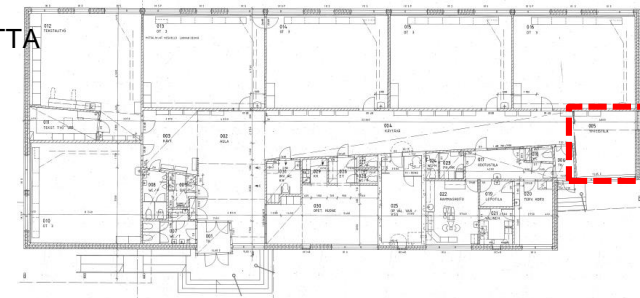


## MERKKIAINEKAASUHAVAINNOT:

- ① VUOTO, REIKÄ TIIVISTYKSESSÄ
- ② VUOTO, PUTKILÄPIVIENNIIT SEINÄLLÄ

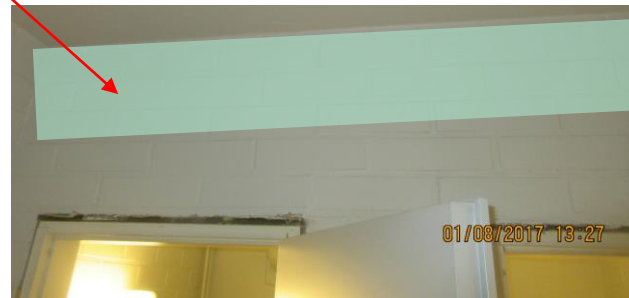
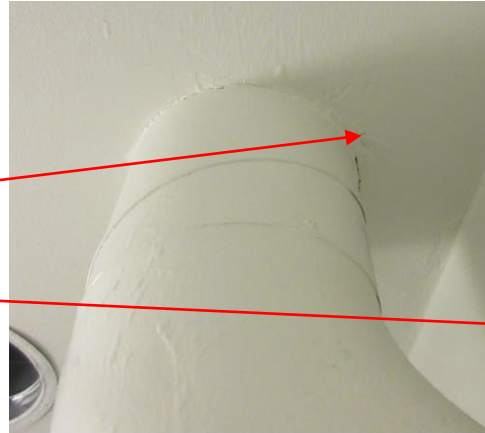
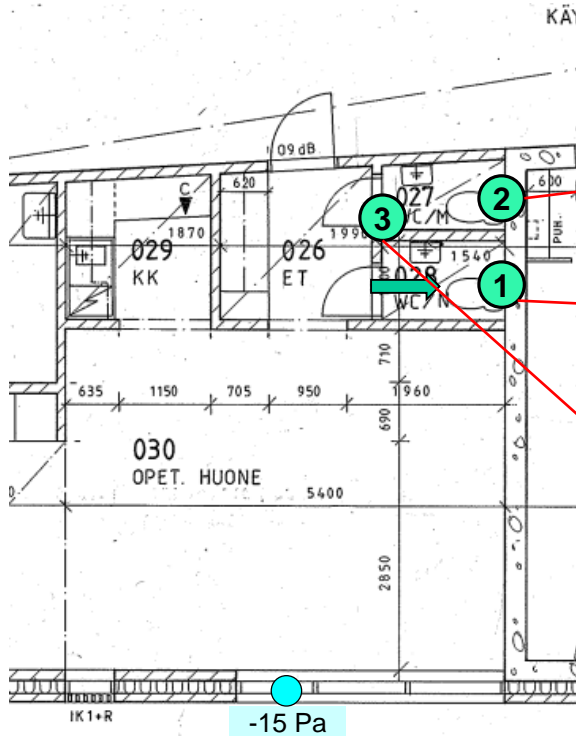
## MERKINTÖJEN SELITYKSET:

-  MERKKIAINEKAASU YLÄPOHJAAN SISÄKAUTTA PORATUN REIÄN KAUITTA
-  VUODON LAAJUUS, VUOTO KORJATTU MITTAUKSEN AIKANA
-  VUODON LAAJUUS, VUOTOA EI KORJATTU MITTAUKSEN AIKANA
-  Pa PAINE-ERO JA PAINE-ERON MITTAUSKOHTA



# TILOJEN 027 JA 028 YLÄPOHJAN MERKKIAINEKOE 1.8.2017





Merkkiainekoe tehtiin rikkiheksafluoridikaasulla ja WIKA Gir-10 -analysointilaitteella. Tilan alipaineisuus toteutettiin Blowerdoor alipaineistimella. Paine-ero mitattiin ikkunasta sisä- ja ulkoilman välisenä paine-erona



## MERKKIAINEKAASUHAVAINNOT:

- ① VUOTO, TIIVISTÄMÄTTÖMIÄ PUTKILÄPVIENTEJÄ
- ② VUOTO, PUTKILÄPVIENNIN YMPÄRILTÄ
- ③ VUOTO, TIILISEINÄN SAUMAT

## MERKINTÖJEN SELITYKSET:

-  MERKKIAINEKAASU ALAKATON PÄÄLLE TARKASTUSLUUKUSTA
-  VUODON LAAJUUS, VUOTO KORJATTU MITTAUKSEN AIKANA
-  VUODON LAAJUUS, VUOTOA EI KORJATTU MITTAUKSEN AIKANA
-  Pa PAINE-ERO JA PAINE-ERON MITTAUSKOHTA

