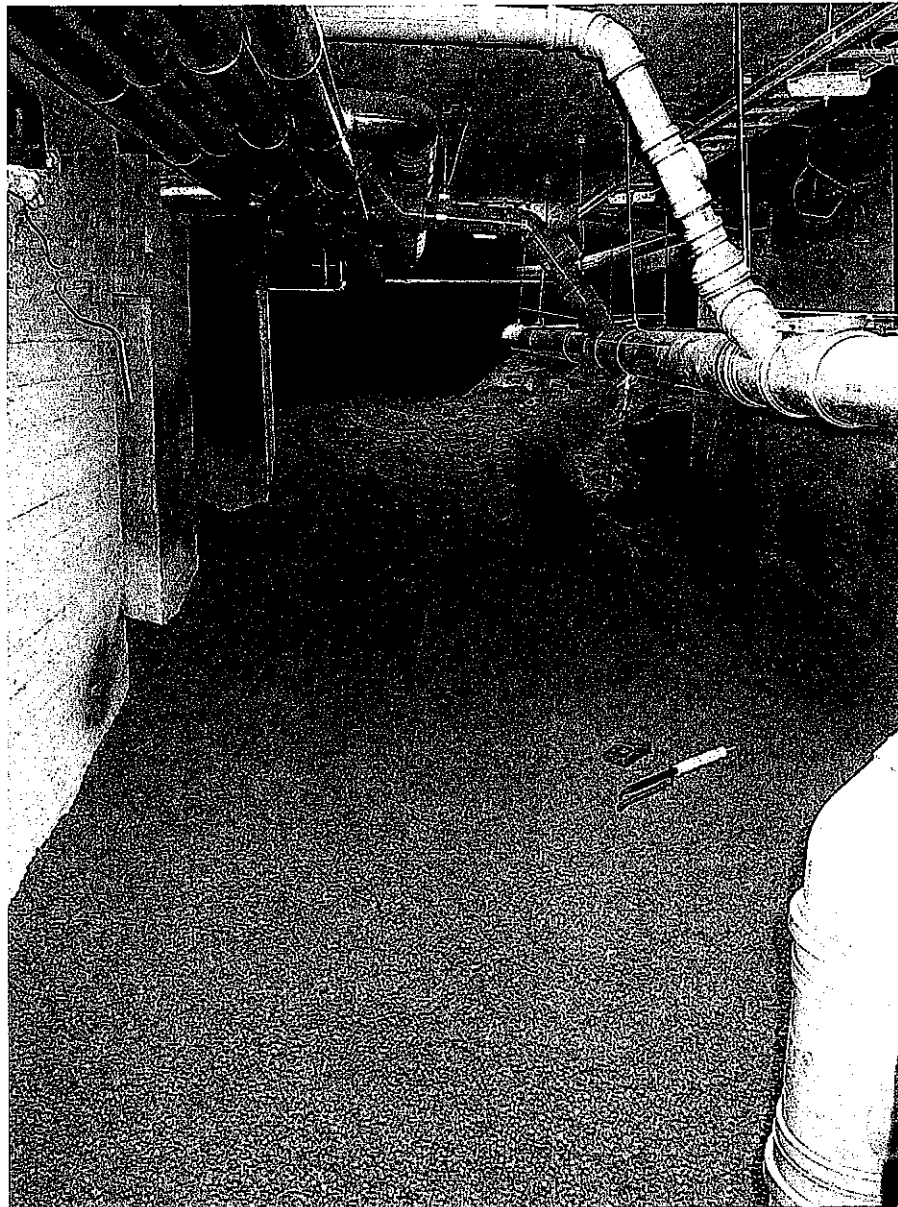


PÄIVÄKUMMUN KOULUN ALUSTATILA



SEURANTARAPORTTI NRO 1
23.3.2000

RAKENNUSVEKARA OY

ALUSTATILAN SEURANTARAPORTTI 1

KOHDE:PÄIVÄKUMMUN KOULU

PVM: 23.3.2000

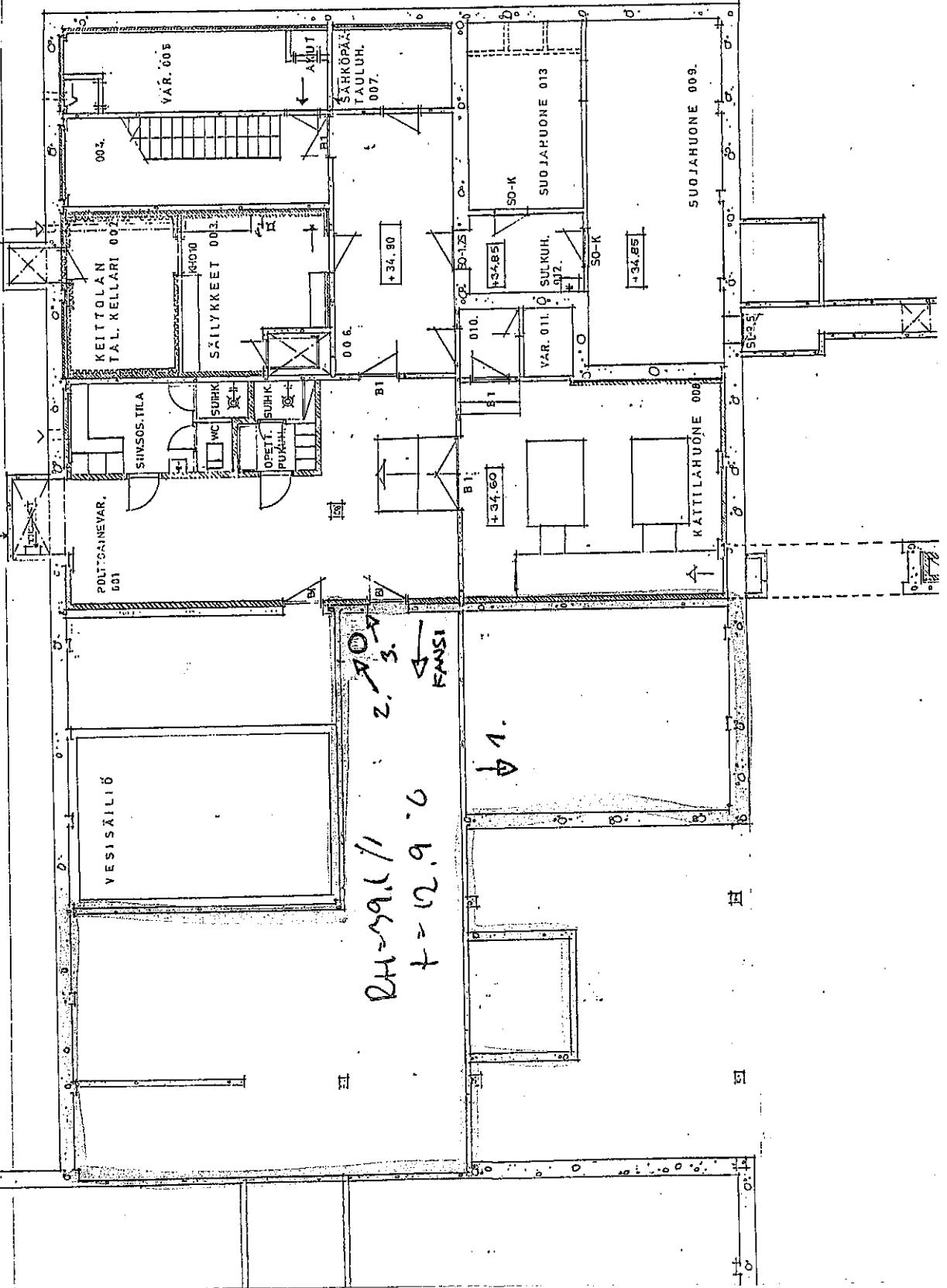
TEKIJÄ: KARI LIIMATAINEN

1. **ALUSTATILAN PINTA-ALA JA KORKEUS:** 140 m², korkeus 0.8 - 2.5 m.
2. **ALUSTATÄYTÖN LAATU:** LECA-sora; kansikuva ja kuva 1.
3. **NÄKYVÄÄ MIKROBIKASVUSTOA, LAAJUUS** -
4. **LAUDOITUSTA / TUENTOJA / NIISTÄ KOST.VAURIOITUNUTTA:** -
5. **ILMAN SUHTEELLINEN KOSTEUS ALUSTATILASSA :** 39.1 %
6. **ILMAN LÄMPÖTILA ALUSTATILASSA:** +12,9 C^o (ulkona + 4 C)
7. **ILMANVAIHTO:** -tuuletusputkia perusmuurissa, koneellinen poisto.
8. **NÄKYVIEN RAKENTEIDEN JA ERISTEIDEN KUNTO**
-betonirakenteiden kosteuslukemat < 90. (jos lukema on yli 100 rakenne on märkä, mittari GANN)
9. **LÄPIVIENTIEN KUNTO**
-sähköläpivienti käytävätilaan on tiivistetty mineraalivillalla, kuva 3.
10. **MUUTA**-alustatilaan on asennettu pumppukaivo, kuva 2.

KORJATTAVAT KOHDAT:

- läpiviennit on tiivistettävä palo- ja ilmatiiviiksi
- pumppukaivoon asennetaan kansi

VAIPPOJUMISTIE + SAUVUPOISTO

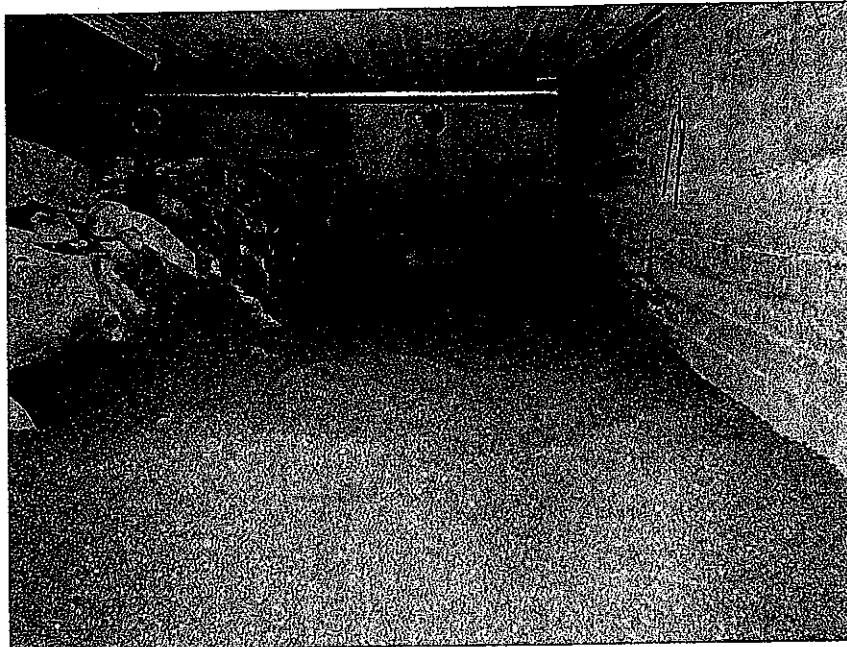


DH-59.1/1
+ 12.9.0

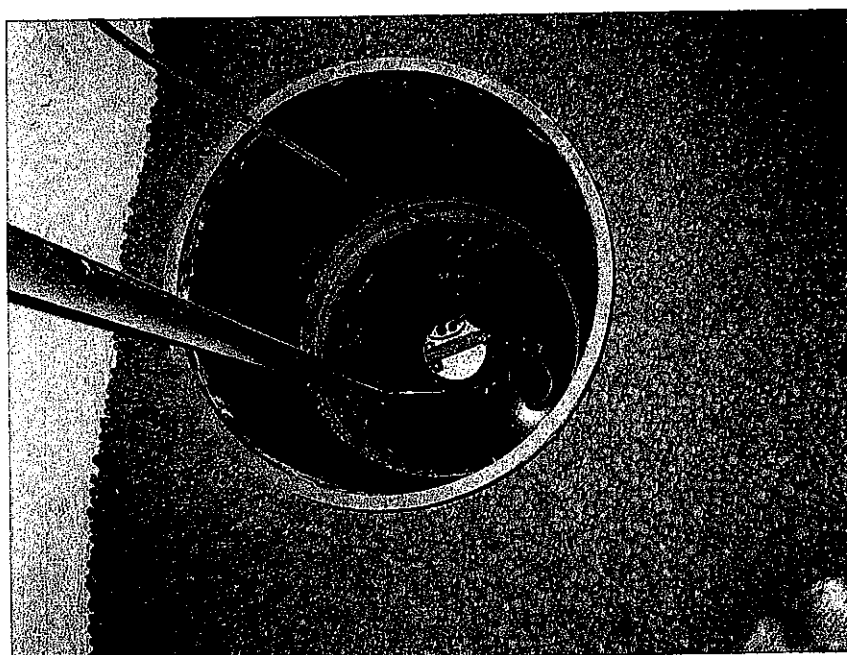
FANSI

1.

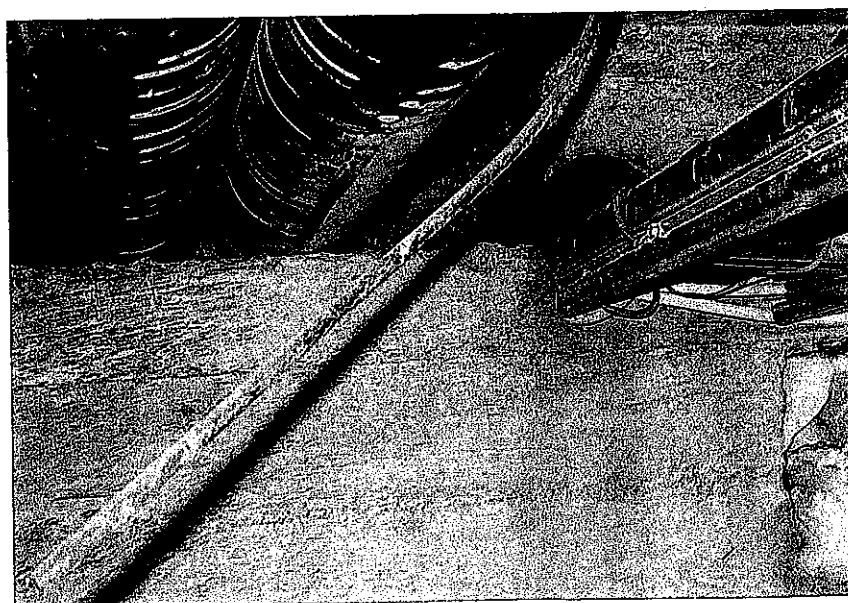
2. 3.



1.



2.



3.