

Lämpökuvausraportti

Raportointipäiväys: 10.1.2013



ThermoSunEco Oy

Annantie 19
04220 Kerava

Lämpökuvausraportti



Neilikkatien Pajatalo

Asiakkaan nimi:

Vantaan kaupunki / Mikko Krohn

Kielotie 13
01300 Vantaa

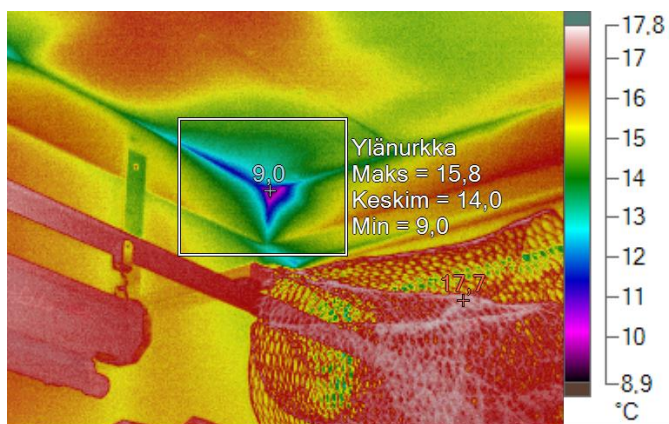
Lämpökuvausraportti

Raportointipäiväys: 10.1.2013

Kohde: Neilikkatien Pajatalo

Kuvausajankohta: 8.1.2013 9:27:00

Kuvauskohde: Taideluokka 1



Valokuva kohteesta

Kuvaolosuhteet:

Kuvauksen suorittaja	Ville Suvivuo
Paine-ero rakenteen yli (Pa)	-3..-5 Pascalia
Sisäilman suhteellinen kosteus, RH (%)	28%
Kuvausetäisyys	2 - 3 m
Ulkoilman lämpötila	-0,0

Lämpökuvan merkkiedot:

Nimi	Keskiarvo	Minimi	Maksimi	Emissiivisyys	Tausta
Ylänurkka	14,0°C	9,0°C	15,8°C	0,95	17,0°C

Nimi	Lämpötila	Emissiivisyys	Tausta
Kuuma	17,7°C	0,95	17,0°C
Kylmä	9,0°C	0,95	17,0°C

Kuvan ja kameran yleiset tiedot:

	IR000724.IS2
Kuva-asteikko	9,0°C ... 17,7°C
Kameramalli	Fluke TiR32
IR-anturin koko	320 x 240
Kameran sarjanumero	TiR32-10070314 (9Hz)
Kameran valmistaja	Fluke Thermography
Kuvan aika	8.1.2013 9:27:00
Kalibrointialue	-10,0°C ... 150,0°C

Lämpötilaindeksit:

Talue= mittausalueen minimilämpötila	9,0
To = Ulkolämpötila =	0,0
Ti = sisälämpötila (mittaus 1,1m korkeudelta, keskeltä huonetilaa) =	17
Lämpötilaindeksi alueen minimilämpötilasta=	53

Kommentit: Ylänurkassa ilmavuoto. Korjausluokka on 1

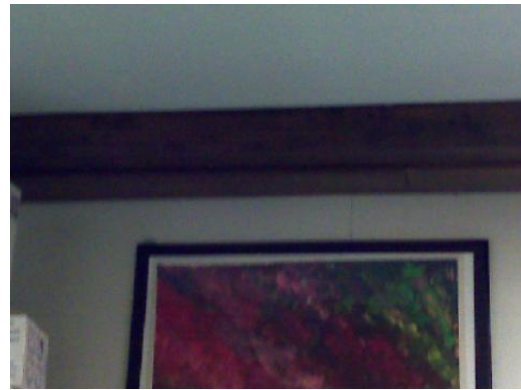
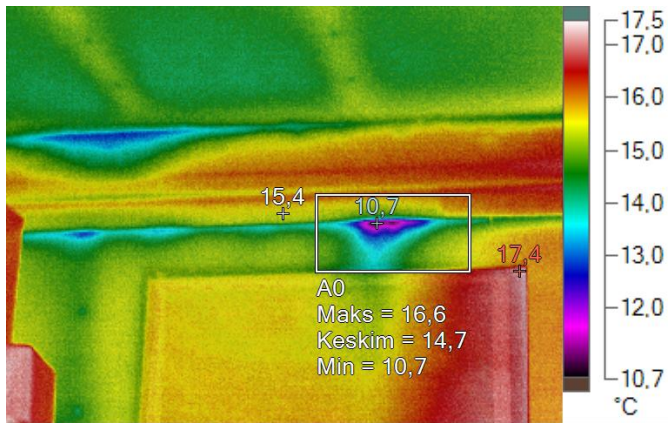
Lämpökuvausraportti

Raportointipäiväys: 10.1.2013

Kohde: Neilikkatien Pajatalo

Kuvausajankohta: 8.1.2013 9:28:12

Kuvauskohde: Taideluokka 1



Valokuva kohteesta

Kuvausolosuhteet:

Kuvauksen suorittaja	Ville Suvivuo
Paine-ero rakenteen yli (Pa)	-3..-5 Pascalia
Sisäilman suhteellinen kosteus, RH (%)	28%
Kuvausetäisyys	2 - 3 m
Ulkoilman lämpötila	-0,0

Lämpökuvan merkkiedot:

Nimi	Keskiarvo	Minimi	Maksimi	Emissiivisyys	Tausta
A0	14,7°C	10,7°C	16,6°C	0,95	17,0°C

Nimi	Lämpötila	Emissiivisyys	Tausta
Keskipiste	15,4°C	0,95	17,0°C
Kuuma	17,4°C	0,95	17,0°C
Kylmä	10,7°C	0,95	17,0°C

Kuvan ja kameran yleiset tiedot:

	IR000725.IS2
Kuva-asteikko	10,7°C ... 17,4°C
Kameramalli	Fluke TiR32
IR-anturin koko	320 x 240
Kameran sarjanumero	TiR32-10070314 (9Hz)
Kameran valmistaja	Fluke Thermography
Kuvan aika	8.1.2013 9:28:12
Kalibrointialue	-10,0°C ... 150,0°C

Lämpötilaindeksit:

Talue= mittausalueen minimilämpötila	10,7
To = Ulkolämpötila =	0
Ti = sisälämpötila (mittaus 1,1m korkeudelta, keskeltä huonetilaa) =	17
Lämpötilaindeksi alueen minimilämpötilasta=	63

Kommentit: Päädyssä katon ja seinän liitoksessa ilmavuoto. Korjausluokka 1
Korjausluokka 1 koska huone on erittäin kylmä. Jos huoneen lämpötila olisi esim. +20 C, olisi lämpötilaindeksi silloin 53 eli heikko.

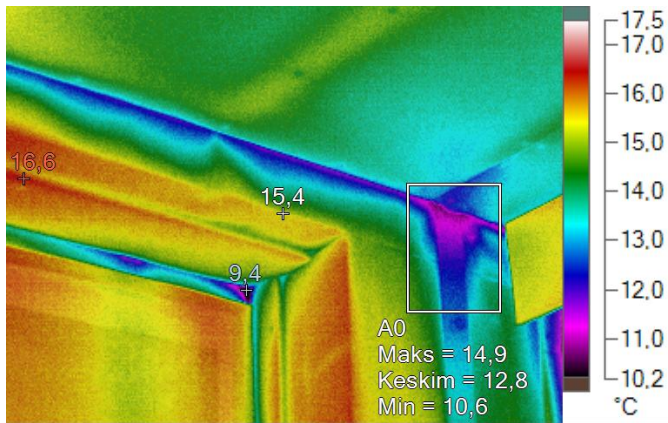
Lämpökuvausraportti

Raportointipäiväys: 10.1.2013

Kohde: Neilikkatien Pajatalo

Kuvausajankohta: 8.1.2013 9:32:10

Kuvauskohde: Taideluokka 1



Valokuva kohteesta

Kuvausolosuhteet:

Kuvauksen suorittaja	Ville Suvivuo
Paine-ero rakenteen yli (Pa)	-3..-5 Pascalia
Sisäilman suhteellinen kosteus, RH (%)	28%
Kuvausetäisyys	2 - 3 m
Ulkoilman lämpötila	-0,0

Lämpökuvan merkkiedot:

Nimi	Keskiarvo	Minimi	Maksimi	Emissiivisyys	Tausta
A0	12,8°C	10,6°C	14,9°C	0,95	18,0°C

Nimi	Lämpötila	Emissiivisyys	Tausta
Keskipiste	15,4°C	0,95	17,0°C
Kuuma	16,6°C	0,95	17,0°C
Kylmä	9,4°C	0,95	17,0°C

Kuvan ja kameran yleiset tiedot:

	IR000726.IS2
Kuva-asteikko	9,4°C ... 16,6°C
Kameramalli	Fluke TiR32
IR-anturin koko	320 x 240
Kameran sarjanumero	TiR32-10070314 (9Hz)
Kameran valmistaja	Fluke Thermography
Kuvan aika	8.1.2013 9:32:10
Kalibrointialue	-10,0°C ... 150,0°C

Lämpötilaindeksit:

Talue= mittausalueen minimilämpötila	10,6
To = Ulkolämpötila =	0
Ti = sisälämpötila (mittaus 1,1m korkeudelta, keskeltä huonetilaa) =	17
Lämpötilaindeksi alueen minimilämpötilasta=	62

Kommentit: Päädyssä katon ja seinän liitoskohdassa ilmavuotoja. Korjausluokka 1

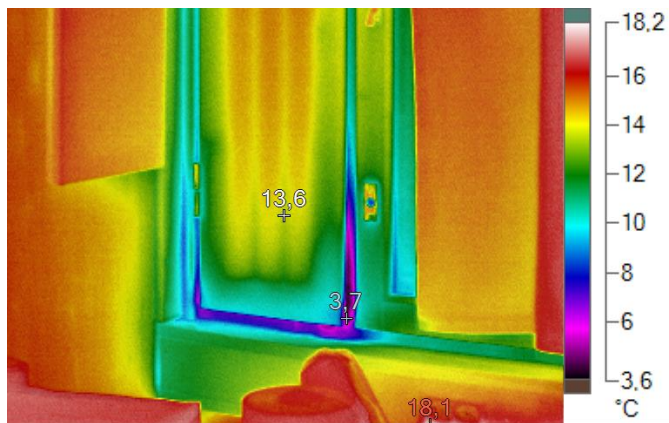
Lämpökuvausraportti

Raportointipäiväys: 10.1.2013

Kohde: Neilikkatien Pajatalo

Kuvausajankohta: 8.1.2013 9:33:37

Kuvauskohde: Taideluokka 1



Valokuva kohteesta

Kuvausolosuhteet:

Kuvauksen suorittaja	Ville Suvivuo
Paine-ero rakenteen yli (Pa)	-3.. -5 Pascalia
Sisäilman suhteellinen kosteus, RH (%)	28%
Kuvausetäisyys	2 - 3 m
Ulkoilman lämpötila	-0,0

Lämpökuvan merkkiedot:

Nimi	Lämpötila	Emissiivisyys	Tausta
Keskipiste	13,6°C	0,95	17,0°C
Kuuma	18,1°C	0,95	17,0°C
Kylmä	3,7°C	0,95	17,0°C

Kuvan ja kameran yleiset tiedot:

	IR000727.IS2
Kuva-asteikko	3,7°C ... 18,1°C
Kameramalli	Fluke TiR32
IR-anturin koko	320 x 240
Kameran sarjanumero	TiR32-10070314 (9Hz)
Kameran valmistaja	Fluke Thermography
Kuvan aika	8.1.2013 9:33:37
Kalibrintialue	-10,0°C ... 150,0°C

Lämpötilaindeksit:

Talue= mittausalueen minimilämpötila	3,7
To = Ulkolämpötila =	0
Ti = sisälämpötila (mittaus 1,1m korkeudelta, keskeltä huonetilaa) =	17
Lämpötilaindeksi alueen minimilämpötilasta=	22

Kommentit: Tuuletusluukussa tiivistevuoto. Korjausluokka 1

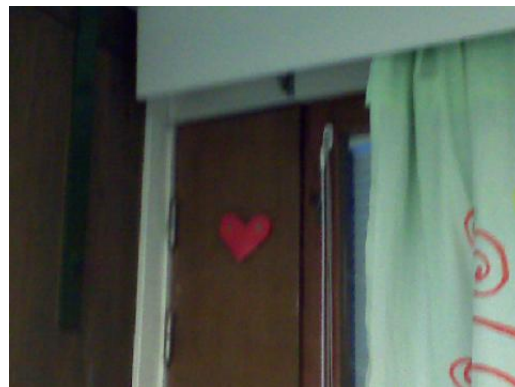
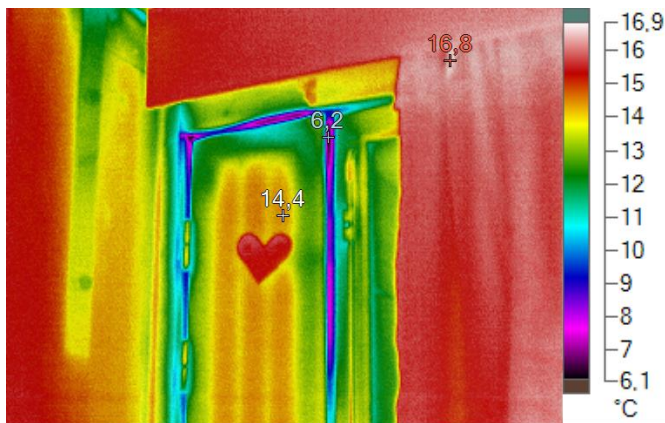
Lämpökuvausraportti

Raportointipäiväys: 10.1.2013

Kohde: Neilikkatien Pajatalo

Kuvausajankohta: 8.1.2013 9:33:47

Kuvauskohde: Taideluokka 1



Valokuva kohteesta

Kuvausolosuhteet:

Kuvauksen suorittaja	Ville Suvivuo
Paine-ero rakenteen yli (Pa)	-3.. -5 Pascalia
Sisäilman suhteellinen kosteus, RH (%)	28%
Kuvausetäisyys	2 - 3 m
Ulkoilman lämpötila	-0,0

Lämpökuvan merkkiedot:

Nimi	Lämpötila	Emissiivisyys	Tausta
Keskipiste	14,4°C	0,95	17,0°C
Kuuma	16,8°C	0,95	17,0°C
Kylmä	6,2°C	0,95	17,0°C

Kuvan ja kameran yleiset tiedot:

	IR000728.IS2
Kuva-asteikko	6,2°C ... 16,8°C
Kameramalli	Fluke TiR32
IR-anturin koko	320 x 240
Kameran sarjanumero	TiR32-10070314 (9Hz)
Kameran valmistaja	Fluke Thermography
Kuvan aika	8.1.2013 9:33:47
Kalibroitalue	-10,0°C ... 150,0°C

Lämpötilaindeksit:

Talue= mittausalueen minimilämpötila	6,2
To = Ulkolämpötila =	0
Ti = sisälämpötila (mittaus 1,1m korkeudelta, keskeltä huonetilaa) =	17
Lämpötilaindeksi alueen minimilämpötilasta=	36

Kommentit: : Tuuletusluukussa tiivistevuoto. Korjausluokka 1

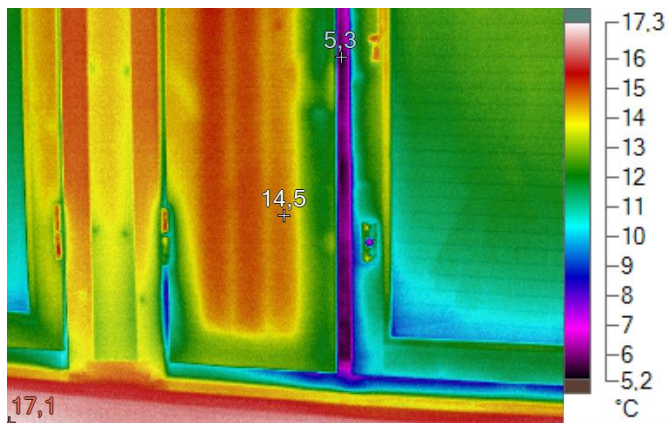
Lämpökuvausraportti

Raportointipäiväys: 10.1.2013

Kohde: Neilikkatien Pajatalo

Kuvausajankohta: 8.1.2013 9:34:51

Kuvauskohde: Taideluokka 1



Valokuva kohteesta

Kuvausolosuhteet:

Kuvauksen suorittaja	Ville Suvivuo
Paine-ero rakenteen yli (Pa)	-3.. -5 Pascalia
Sisäilman suhteellinen kosteus, RH (%)	28%
Kuvausetäisyys	2 - 3 m
Ulkoilman lämpötila	-0,0

Lämpökuvan merkkiedot:

Nimi	Lämpötila	Emissiivisyys	Tausta
Keskipiste	14,5°C	0,95	17,0°C
Kuuma	17,1°C	0,95	17,0°C
Kylmä	5,3°C	0,95	17,0°C

Kuvan ja kameran yleiset tiedot:

	IR000729.IS2
Kuva-asteikko	5,3°C ... 17,1°C
Kameramalli	Fluke TiR32
IR-anturin koko	320 x 240
Kameran sarjanumero	TiR32-10070314 (9Hz)
Kameran valmistaja	Fluke Thermography
Kuvan aika	8.1.2013 9:34:51
Kalibrintialue	-10,0°C ... 150,0°C

Lämpötilaindeksit:

Talue= mittausalueen minimilämpötila	5,3
To = Ulkolämpötila =	0
Ti = sisälämpötila (mittaus 1,1m korkeudelta, keskeltä huonetilaa) =	17
Lämpötilaindeksi alueen minimilämpötilasta=	31

Kommentit: : Tuuletusluukussa tiivistevuoto. Korjausluokka 1

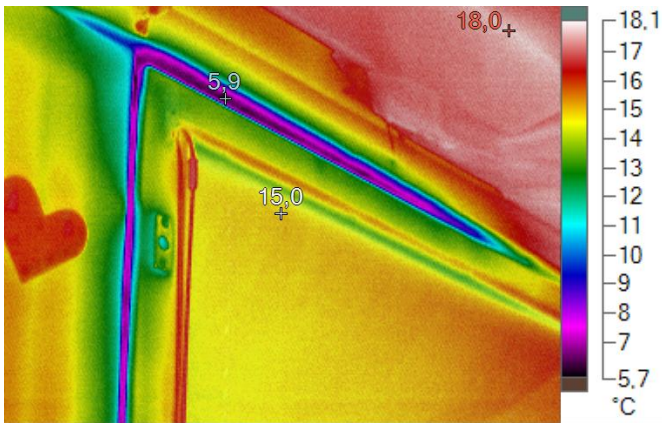
Lämpökuvausraportti

Raportointipäiväys: 10.1.2013

Kohde: Neilikkatien Pajatalo

Kuvausajankohta: 8.1.2013 9:35:46

Kuvauskohde: Taideluokka 1



Valokuva kohteesta

Kuvausolosuhteet:

Kuvauksen suorittaja	Ville Suvivuo
Paine-ero rakenteen yli (Pa)	-3.. -5 Pascalia
Sisäilman suhteellinen kosteus, RH (%)	28%
Kuvausetäisyys	2 - 3 m
Ulkoilman lämpötilä	-0,0

Lämpökuvan merkkiedot:

Nimi	Lämpötilä	Emissiivisyys	Tausta
Keskipiste	15,0°C	0,95	17,0°C
Kuuma	18,0°C	0,95	17,0°C
Kylmä	5,9°C	0,95	17,0°C

Kuvan ja kameran yleiset tiedot:

	IR000730.IS2
Kuva-asteikko	5,9°C ... 18,0°C
Kameramalli	Fluke TiR32
IR-anturin koko	320 x 240
Kameran sarjanumero	TiR32-10070314 (9Hz)
Kameran valmistaja	Fluke Thermography
Kuvan aika	8.1.2013 9:35:46
Kalibrintialue	-10,0°C ... 150,0°C

Lämpötilaindeksit:

Talve= mittausalueen minimilämpötilä	5,9
To = Ulkolämpötilä =	0
Ti = sisälämpötilä (mittaus 1,1m korkeudelta, keskeltä huonetilaa) =	17
Lämpötilaindeksi alueen minimilämpötilasta=	35

Kommentit: : Tuuletusluukussa ja ikkunassa tiivistevuoto. Korjausluokka 1

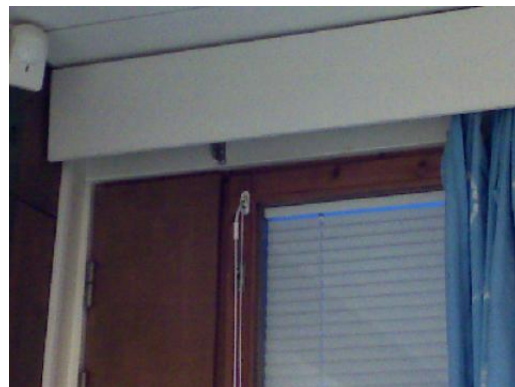
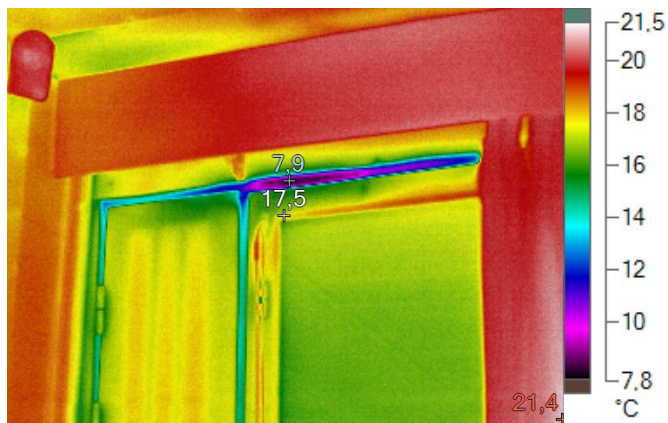
Lämpökuvausraportti

Raportointipäiväys: 10.1.2013

Kohde: Neilikkatien Pajatalo

Kuvausajankohta: 8.1.2013 9:42:52

Kuvauskohde: Luokka 2



Valokuva kohteesta

Kuvausolosuhteet:

Kuvauksen suorittaja	Ville Suvivuo
Paine-ero rakenteen yli (Pa)	-3.. -5 Pascalia
Sisäilman suhteellinen kosteus, RH (%)	28%
Kuvausetäisyys	2 - 3 m
Ulkoilman lämpötila	-0,0

Lämpökuvan merkkiedot:

Nimi	Lämpötila	Emissiivisyys	Tausta
Keskipiste	17,5°C	0,95	18,5°C
Kuuma	21,4°C	0,95	18,5°C
Kylmä	7,9°C	0,95	18,5°C

Kuvan ja kameran yleiset tiedot:

	IR000731.IS2
Kuva-asteikko	7,9°C ... 21,4°C
Kameramalli	Fluke TiR32
IR-anturin koko	320 x 240
Kameran sarjanumero	TiR32-10070314 (9Hz)
Kameran valmistaja	Fluke Thermography
Kuvan aika	8.1.2013 9:42:52
Kalibroitalue	-10,0°C ... 150,0°C

Lämpötilaindeksit:

Talve= mittausalueen minimilämpötila	7,9
To = Ulkolämpötila =	0
Ti = sisälämpötila (mittaus 1,1m korkeudelta, keskeltä huonetilaa) =	18,5
Lämpötilaindeksi alueen minimilämpötilasta=	43

Kommentit: Ikkunassa tiivistevuoto. Korjausluokka 1

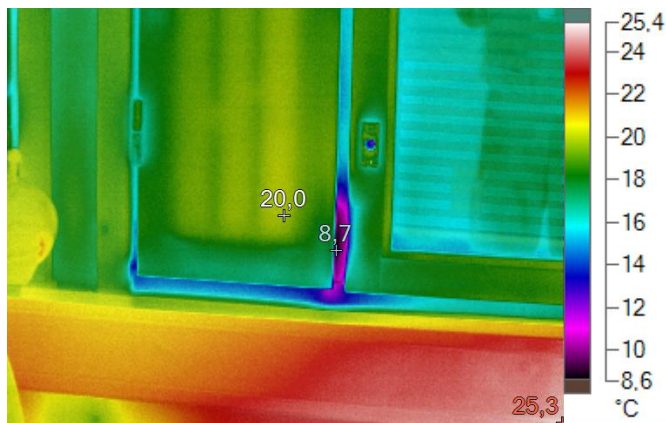
Lämpökuvausraportti

Raportointipäiväys: 10.1.2013

Kohde: Neilikkatien Pajatalo

Kuvausajankohta: 8.1.2013 9:43:13

Kuvauskohde: Luokka 2



Valokuva kohteesta

Kuvausolosuhteet:

Kuvauksen suorittaja	Ville Suvivuo
Paine-ero rakenteen yli (Pa)	-3.. -5 Pascalia
Sisäilman suhteellinen kosteus, RH (%)	28%
Kuvausetäisyys	2 - 3 m
Ulkoilman lämpötila	-0,0

Lämpökuvan merkkiedot:

Nimi	Lämpötila	Emissiivisyys	Tausta
Keskipiste	20,0°C	0,95	18,5°C
Kuuma	25,3°C	0,95	18,5°C
Kylmä	8,7°C	0,95	18,5°C

Kuvan ja kameran yleiset tiedot:

	IR000732.IS2
Kuva-asteikko	8,7°C ... 25,3°C
Kameramalli	Fluke TiR32
IR-anturin koko	320 x 240
Kameran sarjanumero	TiR32-10070314 (9Hz)
Kameran valmistaja	Fluke Thermography
Kuvan aika	8.1.2013 9:43:13
Kalibrintialue	-10,0°C ... 150,0°C

Lämpötilaindeksit:

Talve= mittausalueen minimilämpötila	8,7
To = Ulkolämpötila =	0
Ti = sisälämpötila (mittaus 1,1m korkeudelta, keskeltä huonetilaa) =	18,5
Lämpötilaindeksi alueen minimilämpötilasta=	47

Kommentit: Tuuletusluokussa tiivistevuoto. Korjausluokka 1

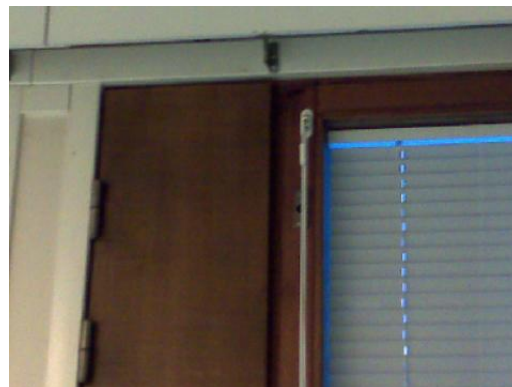
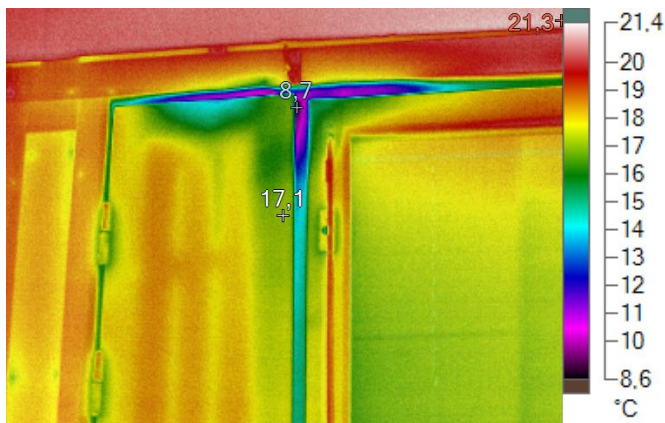
Lämpökuvausraportti

Raportointipäiväys: 10.1.2013

Kohde: Neilikkatien Pajatalo

Kuvausajankohta: 8.1.2013 9:43:28

Kuvauskohde: Luokka 2



Valokuva kohteesta

Kuvausolosuhteet:

Kuvauksen suorittaja	Ville Suvivuo
Paine-ero rakenteen yli (Pa)	-3.. -5 Pascalia
Sisäilman suhteellinen kosteus, RH (%)	28%
Kuvausetäisyys	2 - 3 m
Ulkoilman lämpötila	-0,0

Lämpökuvan merkkiedot:

Nimi	Lämpötila	Emissiivisyys	Tausta
Keskipiste	17,1°C	0,95	18,5°C
Kuuma	21,3°C	0,95	18,5°C
Kylmä	8,7°C	0,95	18,5°C

Kuvan ja kameran yleiset tiedot:

	IR000733.IS2
Kuva-asteikko	8,7°C ... 21,3°C
Kameramalli	Fluke TiR32
IR-anturin koko	320 x 240
Kameran sarjanumero	TiR32-10070314 (9Hz)
Kameran valmistaja	Fluke Thermography
Kuvan aika	8.1.2013 9:43:28
Kalibrintialue	-10,0°C ... 150,0°C

Lämpötilaindeksit:

Talue= mittausalueen minimilämpötila	8,7
To = Ulkolämpötila =	0
Ti = sisälämpötila (mittaus 1,1m korkeudelta, keskeltä huonetilaa) =	18,5
Lämpötilaindeksi alueen minimilämpötilasta=	47

Kommentit: : Ikkunassa ja tuuletusluukussa tiivistevuoto. Korjausluokka 1

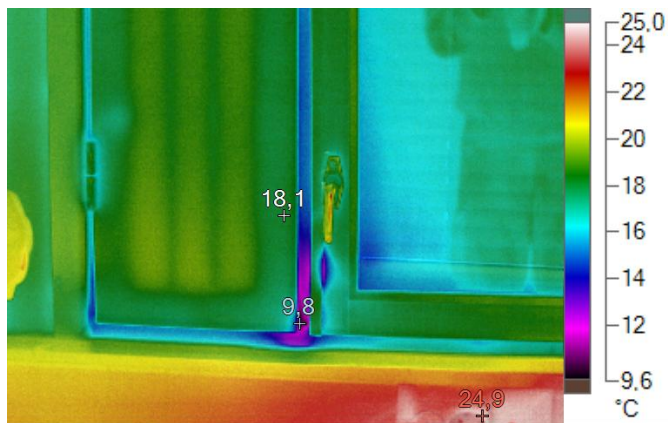
Lämpökuvausraportti

Raportointipäiväys: 10.1.2013

Kohde: Neilikkatien Pajatalo

Kuvausajankohta: 8.1.2013 9:43:39

Kuvauskohde: Luokka 2



Valokuva kohteesta

Kuvausolosuhteet:

Kuvauksen suorittaja	Ville Suvivuo
Paine-ero rakenteen yli (Pa)	-3.. -5 Pascalia
Sisäilman suhteellinen kosteus, RH (%)	28%
Kuvausetäisyys	2 - 3 m
Ulkoilman lämpötila	-0,0

Lämpökuvan merkkiedot:

Nimi	Lämpötila	Emissiivisyys	Tausta
Keskipiste	18,1°C	0,95	18,5°C
Kuuma	24,9°C	0,95	18,5°C
Kylmä	9,8°C	0,95	18,5°C

Kuvan ja kameran yleiset tiedot:

	IR000734.IS2
Kuva-asteikko	9,8°C ... 24,9°C
Kameramalli	Fluke TiR32
IR-anturin koko	320 x 240
Kameran sarjanumero	TiR32-10070314 (9Hz)
Kameran valmistaja	Fluke Thermography
Kuvan aika	8.1.2013 9:43:39
Kalibrintialue	-10,0°C ... 150,0°C

Lämpötilaindeksit:

Talue= mittausalueen minimilämpötila	9,8
To = Ulkolämpötila =	0
Ti = sisälämpötila (mittaus 1,1m korkeudelta, keskeltä huonetilaa) =	18,5
Lämpötilaindeksi alueen minimilämpötilasta=	53

Kommentit : Tuuletusluukussa tiivistevuoto. Korjausluokka 1

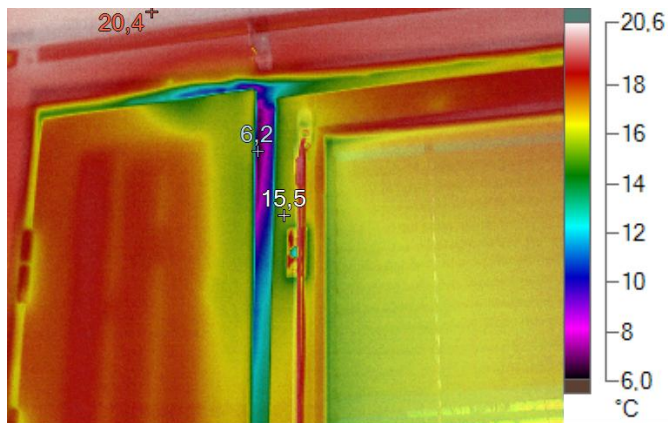
Lämpökuvausraportti

Raportointipäiväys: 10.1.2013

Kohde: Neilikkatien Pajatalo

Kuvausajankohta: 8.1.2013 9:45:03

Kuvauskohde: Luokka 2



Valokuva kohteesta

Kuvausolosuhteet:

Kuvauksen suorittaja	Ville Suvivuo
Paine-ero rakenteen yli (Pa)	-3.. -5 Pascalia
Sisäilman suhteellinen kosteus, RH (%)	28%
Kuvausetäisyys	2 - 3 m
Ulkoilman lämpötila	-0,0

Lämpökuvan merkkiedot:

Nimi	Lämpötila	Emissiivisyys	Tausta
Keskipiste	15,5°C	0,95	18,5°C
Kuuma	20,4°C	0,95	18,5°C
Kylmä	6,2°C	0,95	18,5°C

Kuvan ja kameran yleiset tiedot:

	IR000735.IS2
Kuva-asteikko	6,2°C ... 20,4°C
Kameramalli	Fluke TiR32
IR-anturin koko	320 x 240
Kameran sarjanumero	TiR32-10070314 (9Hz)
Kameran valmistaja	Fluke Thermography
Kuvan aika	8.1.2013 9:45:03
Kalibrointialue	-10,0°C ... 150,0°C

Lämpötilaindeksit:

Talue= mittausalueen minimilämpötila	6,2
To = Ulkolämpötila =	0
Ti = sisälämpötila (mittaus 1,1m korkeudelta, keskeltä huonetilaa) =	18,5
Lämpötilaindeksi alueen minimilämpötilasta=	34

Kommentit: Tuuletusluukussa tiivistevuoto. Korjausluokka 1

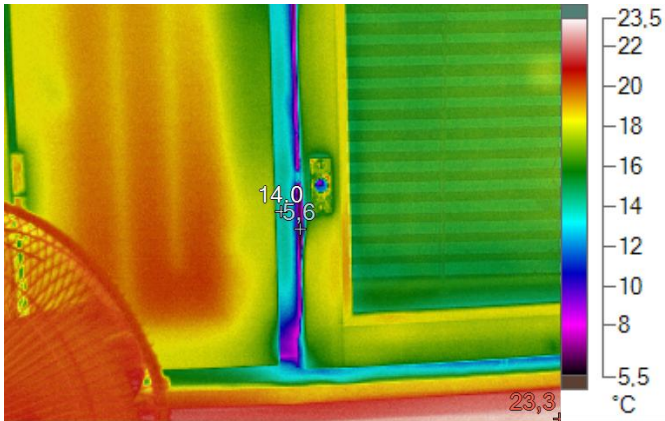
Lämpökuvausraportti

Raportointipäiväys: 10.1.2013

Kohde: Neilikkatien Pajatalo

Kuvausajankohta: 8.1.2013 9:45:49

Kuvauskohde: Luokka 2



Valokuva kohteesta

Kuvausolosuhteet:

Kuvauksen suorittaja	Ville Suvivuo
Paine-ero rakenteen yli (Pa)	-3.. -5 Pascalia
Sisäilman suhteellinen kosteus, RH (%)	28%
Kuvausetäisyys	2 - 3 m
Ulkoilman lämpötila	-0,0

Lämpökuvan merkkiedot:

Nimi	Lämpötila	Emissiivisyys	Tausta
Keskipiste	14,0°C	0,95	18,5°C
Kuuma	23,3°C	0,95	18,5°C
Kylmä	5,6°C	0,95	18,5°C

Kuvan ja kameran yleiset tiedot:

	IR000736.IS2
Kuva-asteikko	5,6°C ... 23,3°C
Kameramalli	Fluke TiR32
IR-anturin koko	320 x 240
Kameran sarjanumero	TiR32-10070314 (9Hz)
Kameran valmistaja	Fluke Thermography
Kuvan aika	8.1.2013 9:45:49
Kalibrintialue	-10,0°C ... 150,0°C

Lämpötilaindeksit:

Talue= mittausalueen minimilämpötila	5,6
To = Ulkolämpötila =	0
Ti = sisälämpötila (mittaus 1,1m korkeudelta, keskeltä huonetilaa) =	18,5
Lämpötilaindeksi alueen minimilämpötilasta=	30

Kommentit: Ikkunassa tiivistevuoto. Ikkunan karmista puuttuu pala. Korjausluokka 1

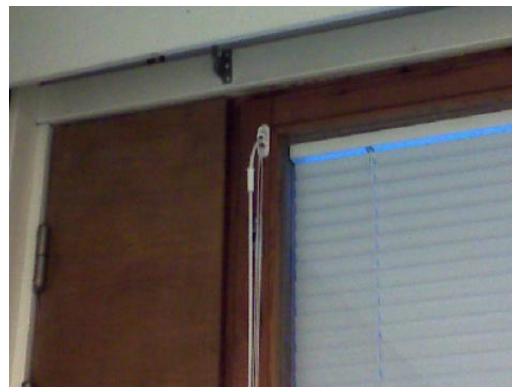
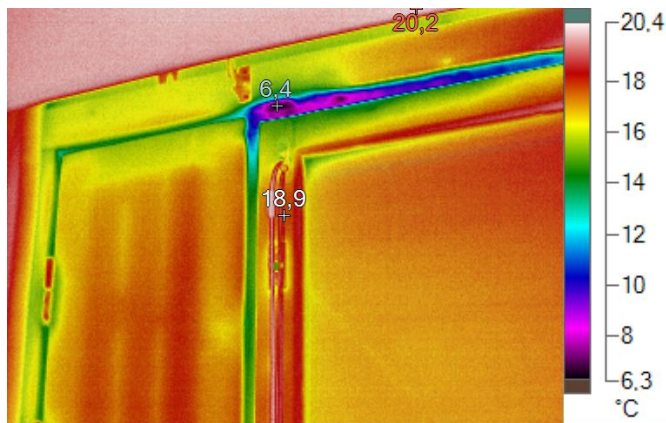
Lämpökuvausraportti

Raportointipäiväys: 10.1.2013

Kohde: Neilikkatien Pajatalo

Kuvausajankohta: 8.1.2013 9:47:22

Kuvauskohde: Luokka 2



Valokuva kohteesta

Kuvausolosuhteet:

Kuvauksen suorittaja	Ville Suvivuo
Paine-ero rakenteen yli (Pa)	-3.. -5 Pascalia
Sisäilman suhteellinen kosteus, RH (%)	28%
Kuvausetäisyys	2 - 3 m
Ulkoilman lämpötila	-0,0

Lämpökuvan merkkiedot:

Nimi	Lämpötila	Emissiivisyys	Tausta
Keskipiste	18,9°C	0,95	18,5°C
Kuuma	20,2°C	0,95	18,5°C
Kylmä	6,4°C	0,95	18,5°C

Kuvan ja kameran yleiset tiedot:

	IR000737.IS2
Kuva-asteikko	6,4°C ... 20,2°C
Kameramalli	Fluke TiR32
IR-anturin koko	320 x 240
Kameran sarjanumero	TiR32-10070314 (9Hz)
Kameran valmistaja	Fluke Thermography
Kuvan aika	8.1.2013 9:47:22
Kalibrintialue	-10,0°C ... 150,0°C

Lämpötilaindeksit:

Talve= mittausalueen minimilämpötila	6,4
To = Ulkolämpötila =	0
Ti = sisälämpötila (mittaus 1,1m korkeudelta, keskeltä huonetilaa) =	18,5
Lämpötilaindeksi alueen minimilämpötilasta=	35

Kommentit: Ikkunan yläkulmassa tiivistevuoto. Korjausluokka 1

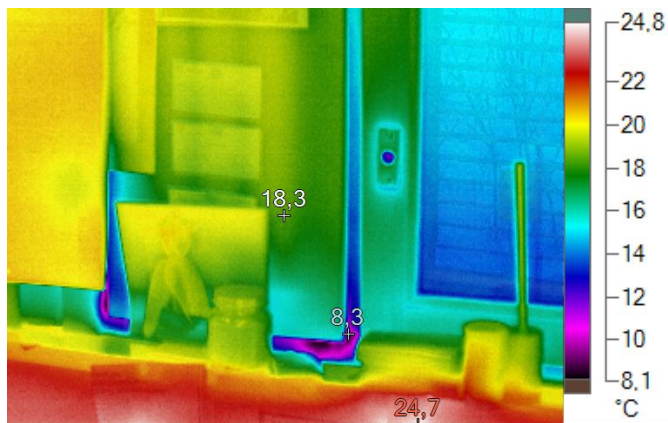
Lämpökuvausraportti

Raportointipäiväys: 10.1.2013

Kohde: Neilikkatien Pajatalo

Kuvausajankohta: 8.1.2013 9:48:31

Kuvauskohde: Luokka 2



Valokuva kohteesta

Kuvausolosuhteet:

Kuvauksen suorittaja	Ville Suvivuo
Paine-ero rakenteen yli (Pa)	-3..-5 Pascalia
Sisäilman suhteellinen kosteus, RH (%)	28%
Kuvausetäisyys	2 - 3 m
Ulkoilman lämpötila	-0,0

Lämpökuvan merkkiedot:

Nimi	Lämpötila	Emissiivisyys	Tausta
Keskipiste	18,3°C	0,95	18,5°C
Kuuma	24,7°C	0,95	18,5°C
Kylmä	8,3°C	0,95	18,5°C

Kuvan ja kameran yleiset tiedot:

	IR000738.IS2
Kuva-asteikko	8,3°C ... 24,7°C
Kameramalli	Fluke TiR32
IR-anturin koko	320 x 240
Kameran sarjanumero	TiR32-10070314 (9Hz)
Kameran valmistaja	Fluke Thermography
Kuvan aika	8.1.2013 9:48:31
Kalibrointialue	-10,0°C ... 150,0°C

Lämpötilaindeksit:

Talue= mittausalueen minimilämpötila	8,3
To = Ulkolämpötila =	0
Ti = sisälämpötila (mittaus 1,1m korkeudelta, keskeltä huonetilaa) =	18,5
Lämpötilaindeksi alueen minimilämpötilasta=	45

Kommentit: Tuuletusluukussa tiivistevuoto. Korjausluokka 1

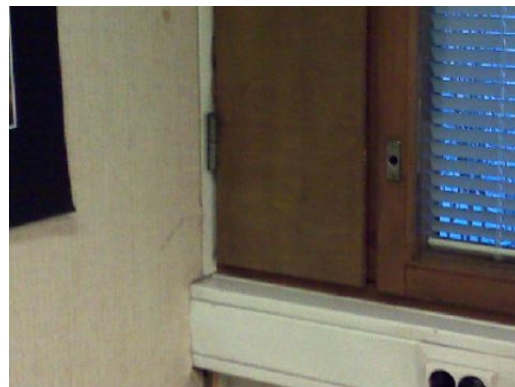
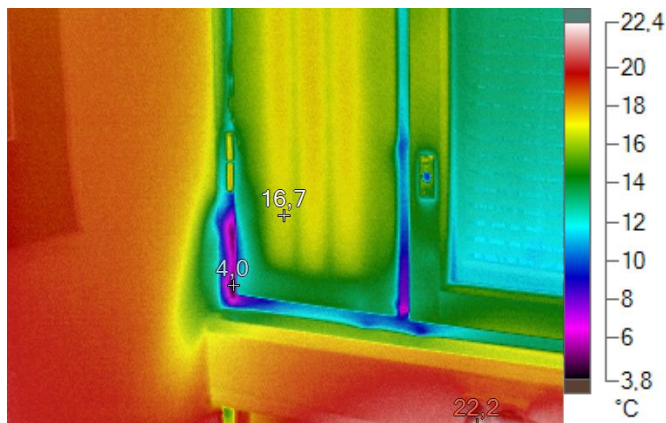
Lämpökuvausraportti

Raportointipäiväys: 10.1.2013

Kohde: Neilikatien Pajatalo

Kuvausajankohta: 8.1.2013 9:50:50

Kuvauskohde: Luokka 3



Valokuva kohteesta

Kuvausolosuhteet:

Kuvauksen suorittaja	Ville Suvivuo
Paine-ero rakenteen yli (Pa)	-3.. -5 Pascalia
Sisäilman suhteellinen kosteus, RH (%)	28%
Kuvausetäisyys	2 - 3 m
Ulkoilman lämpötila	-0,0

Lämpökuvan merkkiedot:

Nimi	Lämpötila	Emissiivisyys	Tausta
Keskipiste	16,7°C	0,95	20,0°C
Kuuma	22,2°C	0,95	20,0°C
Kylmä	4,0°C	0,95	20,0°C

Kuvan ja kameran yleiset tiedot:

	IR000739.IS2
Kuva-asteikko	4,0°C ... 22,2°C
Kameramalli	Fluke TiR32
IR-anturin koko	320 x 240
Kameran sarjanumero	TiR32-10070314 (9Hz)
Kameran valmistaja	Fluke Thermography
Kuvan aika	8.1.2013 9:50:50
Kalibrintialue	-10,0°C ... 150,0°C

Lämpötilaindeksit:

Talue= mittausalueen minimilämpötila	4,0
To = Ulkolämpötila =	0
Ti = sisälämpötila (mittaus 1,1m korkeudelta, keskeltä huonetilaa) =	20,0
Lämpötilaindeksi alueen minimilämpötilasta=	20

Kommentit: Tuuletusluukussa tiivistevuoto / karmivuoto. Korjausluokka 1

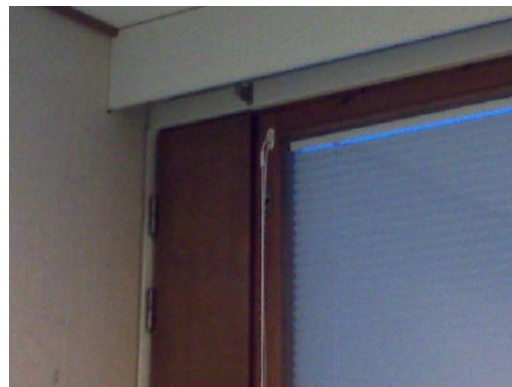
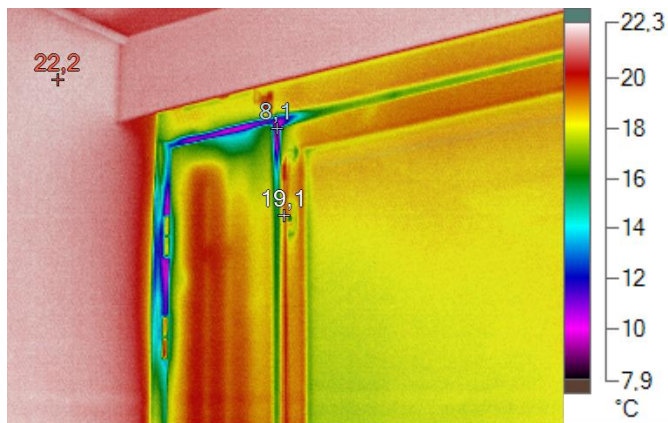
Lämpökuvausraportti

Raportointipäiväys: 10.1.2013

Kohde: Neilikkatien Pajatalo

Kuvausajankohta: 8.1.2013 9:51:22

Kuvauskohde: Luokka 3



Valokuva kohteesta

Kuvausolosuhteet:

Kuvauksen suorittaja	Ville Suvivuo
Paine-ero rakenteen yli (Pa)	-3.. -5 Pascalia
Sisäilman suhteellinen kosteus, RH (%)	28%
Kuvausetäisyys	2 - 3 m
Ulkoilman lämpötila	-0,0

Lämpökuvan merkkiedot:

Nimi	Lämpötila	Emissiivisyys	Tausta
Keskipiste	19,1°C	0,95	20,0°C
Kuuma	22,2°C	0,95	20,0°C
Kylmä	8,1°C	0,95	20,0°C

Kuvan ja kameran yleiset tiedot:

	IR000740.IS2
Kuva-asteikko	8,1°C ... 22,2°C
Kameramalli	Fluke TiR32
IR-anturin koko	320 x 240
Kameran sarjanumero	TiR32-10070314 (9Hz)
Kameran valmistaja	Fluke Thermography
Kuvan aika	8.1.2013 9:51:22
Kalibrintialue	-10,0°C ... 150,0°C

Lämpötilaindeksit:

Talue= mittausalueen minimilämpötila	8,1
To = Ulkolämpötila =	0
Ti = sisälämpötila (mittaus 1,1m korkeudelta, keskeltä huonetilaa) =	20
Lämpötilaindeksi alueen minimilämpötilasta=	41

Kommentit: Tuuletusluukussa tiivistevuoto. Korjausluokka 1

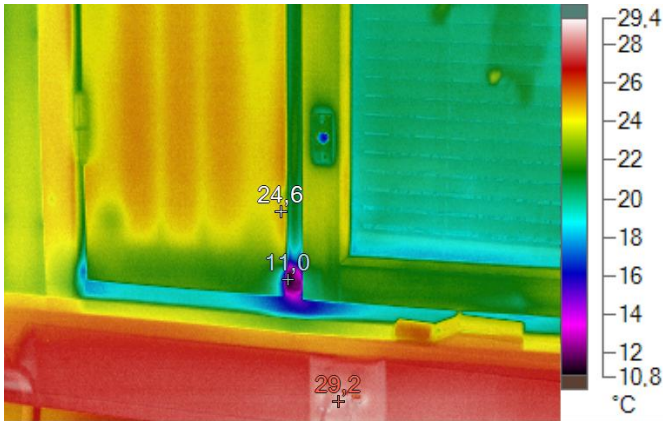
Lämpökuvausraportti

Raportointipäiväys: 10.1.2013

Kohde: Neilikkatien Pajatalo

Kuvausajankohta: 8.1.2013 9:53:28

Kuvauskohde: Luokka 3



Valokuva kohteesta

Kuvausolosuhteet:

Kuvauksen suorittaja	Ville Suvivuo
Paine-ero rakenteen yli (Pa)	-3.. -5 Pascalia
Sisäilman suhteellinen kosteus, RH (%)	28%
Kuvausetäisyys	2 - 3 m
Ulkoilman lämpötila	-0,0

Lämpökuvan merkkiedot:

Nimi	Lämpötila	Emissiivisyys	Tausta
Keskipiste	24,6°C	0,95	20,0°C
Kuuma	29,2°C	0,95	20,0°C
Kylmä	11,0°C	0,95	20,0°C

Kuvan ja kameran yleiset tiedot:

	IR000741.IS2
Kuva-asteikko	11,0°C ... 29,2°C
Kameramalli	Fluke TiR32
IR-anturin koko	320 x 240
Kameran sarjanumero	TiR32-10070314 (9Hz)
Kameran valmistaja	Fluke Thermography
Kuvan aika	8.1.2013 9:53:28
Kalibrintialue	-10,0°C ... 150,0°C

Lämpötilaindeksit:

Talue= mittausalueen minimilämpötila	11
To = Ulkolämpötila =	0
Ti = sisälämpötila (mittaus 1,1m korkeudelta, keskeltä huonetilaa) =	20
Lämpötilaindeksi alueen minimilämpötilasta=	55

Kommentit: Tuuletusluukussa tiivistevuoto. Korjausluokka 1

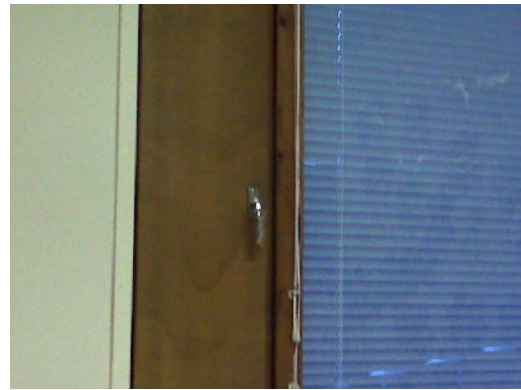
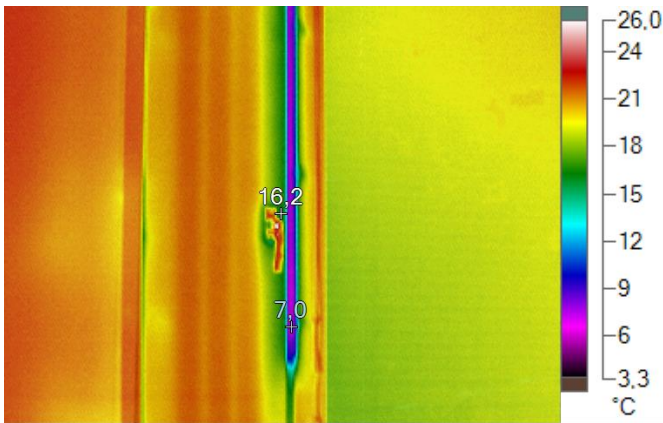
Lämpökuvausraportti

Raportointipäiväys: 10.1.2013

Kohde: Neilikkatien Pajatalo

Kuvausajankohta: 8.1.2013 9:56:16

Kuvauskohde: Kulmahuone 4



Valokuva kohteesta

Kuvausolosuhteet:

Kuvauksen suorittaja	Ville Suvivuo
Paine-ero rakenteen yli (Pa)	-3..-5 Pascalia
Sisäilman suhteellinen kosteus, RH (%)	28%
Kuvausetäisyys	2 - 3 m
Ulkoilman lämpötila	-0,0

Lämpökuvan merkkiedot:

Nimi	Lämpötila	Emissiivisyys	Tausta
Keskipiste	16,2°C	0,95	21,5°C
Kylmä	7,0°C	0,95	21,5°C

Kuvan ja kameran yleiset tiedot:

	IR000742.IS2
Kuva-asteikko	7,0°C ... 29,3°C
Kameramalli	Fluke TiR32
IR-anturin koko	320 x 240
Kameran sarjanumero	TiR32-10070314 (9Hz)
Kameran valmistaja	Fluke Thermography
Kuvan aika	8.1.2013 9:56:16
Kalibroitalue	-10,0°C ... 150,0°C

Lämpötilaindeksit:

Talve= mittausalueen minimilämpötila	7,0
To = Ulkolämpötila =	0
Ti = sisälämpötila (mittaus 1,1m korkeudelta, keskeltä huonetilaa) =	21,5
Lämpötilaindeksi alueen minimilämpötilasta=	33

Kommentit: Tuuletusluukussa tiivistevuoto. Korjausluokka 1

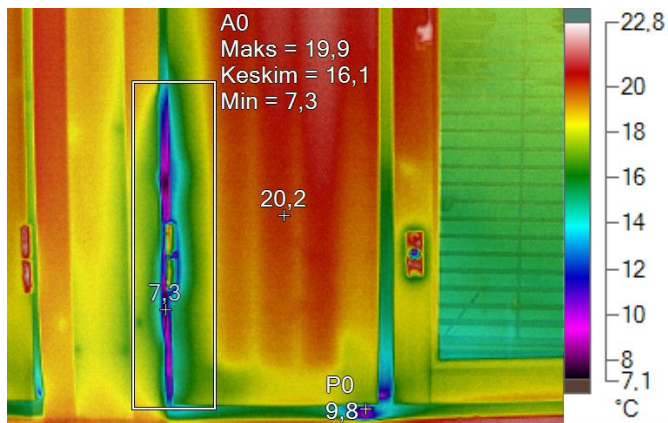
Lämpökuvausraportti

Raportointipäiväys: 10.1.2013

Kohde: Neilikkatien Pajatalo

Kuvausajankohta: 8.1.2013 9:57:27

Kuvauskohde: Kulmahuone 4



Valokuva kohteesta

Kuvausolosuhteet:

Kuvauksen suorittaja	Ville Suvivuo
Paine-ero rakenteen yli (Pa)	-3.. -5 Pascalia
Sisäilman suhteellinen kosteus, RH (%)	28%
Kuvausetäisyys	2 - 3 m
Ulkoilman lämpötilä	-0,0

Lämpökuvan merkkiedot:

Nimi	Keskiarvo	Minimi	Maksimi	Emissiivisyys	Tausta
A0	16,1°C	7,3°C	19,9°C	0,95	21,5°C

Nimi	Lämpötilä	Emissiivisyys	Tausta
Keskipiste	20,2°C	0,95	21,5°C
Kylmä	7,3°C	0,95	21,5°C
P0	9,8°C	0,95	21,5°C

Kuvan ja kameran yleiset tiedot:

	IR000743.IS2
Kuva-asteikko	7,3°C ... 22,7°C
Kameramalli	Fluke TiR32
IR-anturin koko	320 x 240
Kameran sarjanumero	TiR32-10070314 (9Hz)
Kameran valmistaja	Fluke Thermography
Kuvan aika	8.1.2013 9:57:27
Kalibrointialue	-10,0°C ... 150,0°C

Lämpötilaindeksit:

Talue= mittausalueen minimilämpötilä	7,3
To = Ulkolämpötilä =	0
Ti = sisälämpötilä (mittaus 1,1m korkeudelta, keskeltä huonetilaa) =	21,5
Lämpötilaindeksi alueen minimilämpötilasta=	34

Kommentit: Tuuletusluukussa tiivistevuotoja. Korjausluokka 1

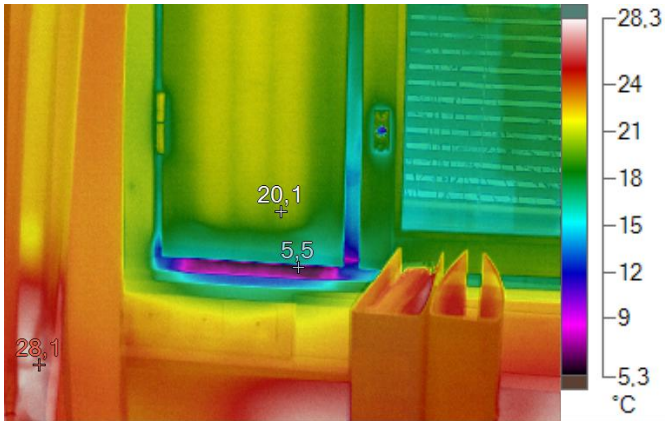
Lämpökuvausraportti

Raportointipäiväys: 10.1.2013

Kohde: Neilikkatien Pajatalo

Kuvausajankohta: 8.1.2013 9:58:02

Kuvauskohde: Kulmahuone 4



Valokuva kohteesta

Kuvausolosuhteet:

Kuvauksen suorittaja	Ville Suvivuo
Paine-ero rakenteen yli (Pa)	-3.. -5 Pascalia
Sisäilman suhteellinen kosteus, RH (%)	28%
Kuvausetäisyys	2 - 3 m
Ulkoilman lämpötila	-0,0

Lämpökuvan merkkiedot:

Nimi	Lämpötila	Emissiivisyys	Tausta
Keskipiste	20,1°C	0,95	21,5°C
Kuuma	28,1°C	0,95	21,5°C
Kylmä	5,5°C	0,95	21,5°C

Kuvan ja kameran yleiset tiedot:

	IR000744.IS2
Kuva-asteikko	5,5°C ... 28,1°C
Kameramalli	Fluke TiR32
IR-anturin koko	320 x 240
Kameran sarjanumero	TiR32-10070314 (9Hz)
Kameran valmistaja	Fluke Thermography
Kuvan aika	8.1.2013 9:58:02
Kalibrintialue	-10,0°C ... 150,0°C

Lämpötilaindeksit:

Talve= mittausalueen minimilämpötila	5,5
To = Ulkolämpötila =	0
Ti = sisälämpötila (mittaus 1,1m korkeudelta, keskeltä huonetilaa) =	21,5
Lämpötilaindeksi alueen minimilämpötilasta=	26

Kommentit: Tuuletusluukussa tiivistevuoto. Korjausluokka 1

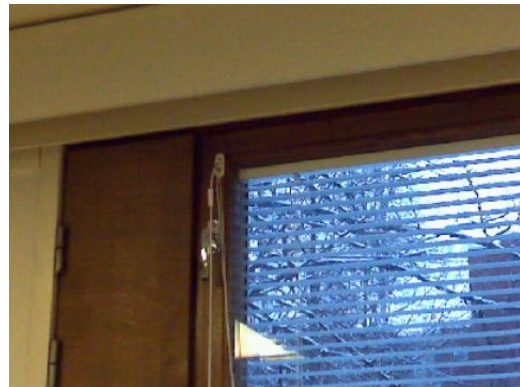
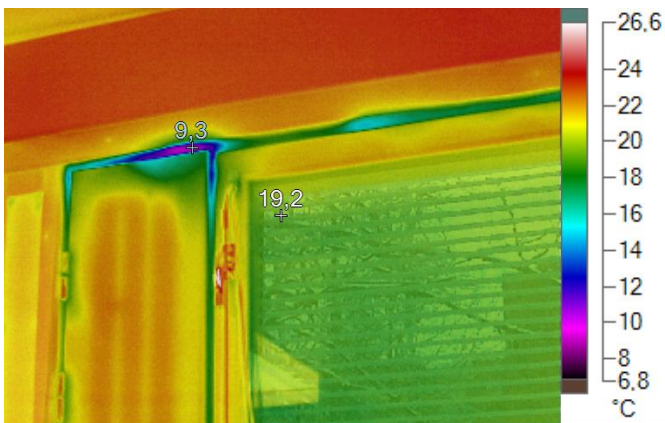
Lämpökuvausraportti

Raportointipäiväys: 10.1.2013

Kohde: Neilikkatien Pajatalo

Kuvausajankohta: 8.1.2013 9:59:02

Kuvauskohde: Kulmahuone 4



Valokuva kohteesta

Kuvaolosuhteet:

Kuvauksen suorittaja	Ville Suvivuo
Paine-ero rakenteen yli (Pa)	-3..-5 Pascalia
Sisäilman suhteellinen kosteus, RH (%)	28%
Kuvausetäisyys	2 - 3 m
Ulkoilman lämpötila	-0,0

Lämpökuvan merkkiedot:

Nimi	Lämpötila	Emissiivisyys	Tausta
Keskipiste	19,2°C	0,95	21,5°C
Kylmä	9,3°C	0,95	21,5°C

Kuvan ja kameran yleiset tiedot:

	IR000745.IS2
Kuva-asteikko	9,3°C ... 28,7°C
Kameramalli	Fluke TiR32
IR-anturin koko	320 x 240
Kameran sarjanumero	TiR32-10070314 (9Hz)
Kameran valmistaja	Fluke Thermography
Kuvan aika	8.1.2013 9:59:02
Kalibrintialue	-10,0°C ... 150,0°C

Lämpötilaindeksit:

Talve= mittausalueen minimilämpötila	9,3
To = Ulkolämpötila =	0
Ti = sisälämpötila (mittaus 1,1m korkeudelta, keskeltä huonetilaa) =	21,5
Lämpötilaindeksi alueen minimilämpötilasta=	43

Kommentit: Tuuletusluukussa tiivistevuoto. Korjausluokka 1

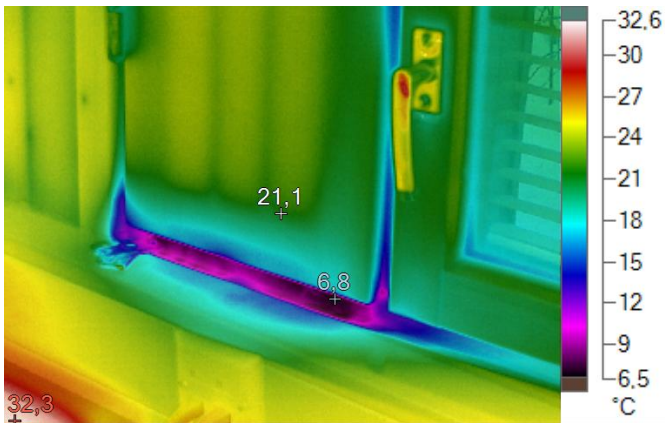
Lämpökuvausraportti

Raportointipäiväys: 10.1.2013

Kohde: Neilikkatien Pajatalo

Kuvausajankohta: 8.1.2013 10:00:22

Kuvauskohde: Kulmahuone 4



Valokuva kohteesta

Kuvausolosuhteet:

Kuvauksen suorittaja	Ville Suvivuo
Paine-ero rakenteen yli (Pa)	-3.. -5 Pascalia
Sisäilman suhteellinen kosteus, RH (%)	28%
Kuvausetäisyys	2 - 3 m
Ulkoilman lämpötila	-0,0

Lämpökuvan merkkiedot:

Nimi	Lämpötila	Emissiivisyys	Tausta
Keskipiste	21,1°C	0,95	21,5°C
Kuuma	32,3°C	0,95	21,5°C
Kylmä	6,8°C	0,95	21,5°C

Kuvan ja kameran yleiset tiedot:

	IR000746.IS2
Kuva-asteikko	6,8°C ... 32,3°C
Kameramalli	Fluke TiR32
IR-anturin koko	320 x 240
Kameran sarjanumero	TiR32-10070314 (9Hz)
Kameran valmistaja	Fluke Thermography
Kuvan aika	8.1.2013 10:00:22
Kalibrointialue	-10,0°C ... 150,0°C

Lämpötilaindeksit:

Talue= mittausalueen minimilämpötila	6,8
To = Ulkolämpötila =	0
Ti = sisälämpötila (mittaus 1,1m korkeudelta, keskeltä huonetilaa) =	21,5
Lämpötilaindeksi alueen minimilämpötilasta=	32

Kommentit: Tuuletusluukussa tiivistevuoto. Korjausluokka 1

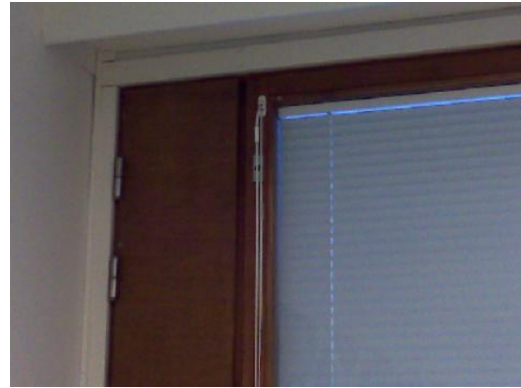
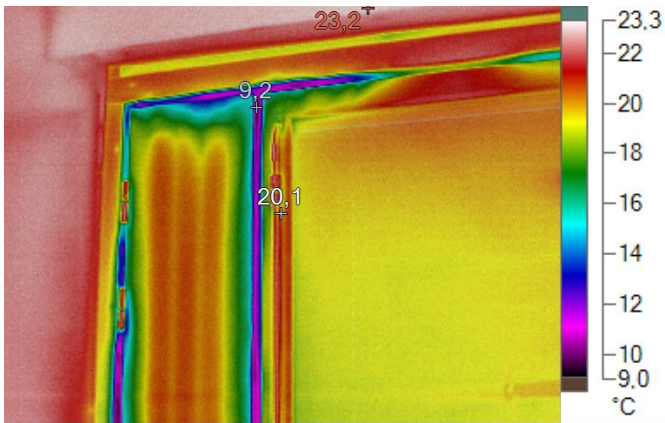
Lämpökuvausraportti

Raportointipäiväys: 10.1.2013

Kohde: Neilikkatien Pajatalo

Kuvausajankohta: 8.1.2013 10:09:26

Kuvauskohde: Huone 042



Valokuva kohteesta

Kuvausolosuhteet:

Kuvauksen suorittaja	Ville Suvivuo
Paine-ero rakenteen yli (Pa)	-3.. -5 Pascalia
Sisäilman suhteellinen kosteus, RH (%)	28%
Kuvausetäisyys	2 - 3 m
Ulkoilman lämpötila	-0,0

Lämpökuvan merkkiedot:

Nimi	Lämpötila	Emissiivisyys	Tausta
Keskipiste	20,1°C	0,95	22,0°C
Kuuma	23,2°C	0,95	22,0°C
Kylmä	9,2°C	0,95	22,0°C

Kuvan ja kameran yleiset tiedot:

	IR000747.IS2
Kuva-asteikko	9,2°C ... 23,2°C
Kameramalli	Fluke TiR32
IR-anturin koko	320 x 240
Kameran sarjanumero	TiR32-10070314 (9Hz)
Kameran valmistaja	Fluke Thermography
Kuvan aika	8.1.2013 10:09:26
Kalibrointialue	-10,0°C ... 150,0°C

Lämpötilaindeksit:

Talue= mittausalueen minimilämpötila	9,2
To = Ulkolämpötila =	0
Ti = sisälämpötila (mittaus 1,1m korkeudelta, keskeltä huonetilaa) =	22,0
Lämpötilaindeksi alueen minimilämpötilasta=	39

Kommentit: Tuuletusluukussa tiivistevuoto. Korjausluokka 1

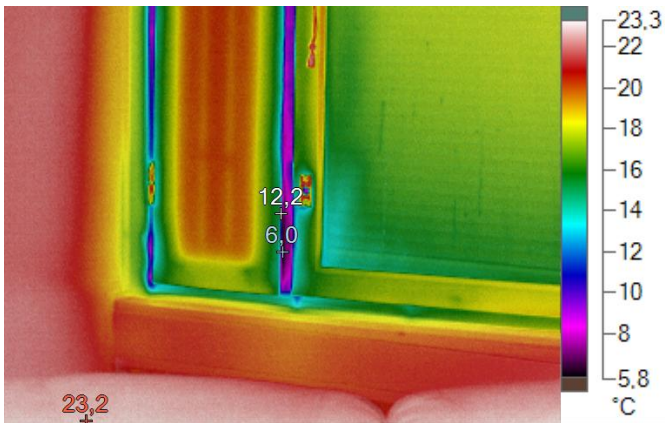
Lämpökuvausraportti

Raportointipäiväys: 10.1.2013

Kohde: Neilikkatien Pajatalo

Kuvausajankohta: 8.1.2013 10:10:03

Kuvauskohde: Huone 042



Valokuva kohteesta

Kuvausolosuhteet:

Kuvauksen suorittaja	Ville Suvivuo
Paine-ero rakenteen yli (Pa)	-3.. -5 Pascalia
Sisäilman suhteellinen kosteus, RH (%)	28%
Kuvausetäisyys	2 - 3 m
Ulkoilman lämpötila	-0,0

Lämpökuvan merkkiedot:

Nimi	Lämpötila	Emissiivisyys	Tausta
Keskipiste	12,2°C	0,95	22,0°C
Kuuma	23,2°C	0,95	22,0°C
Kylmä	6,0°C	0,95	22,0°C

Kuvan ja kameran yleiset tiedot:

	IR000748.IS2
Kuva-asteikko	6,0°C ... 23,2°C
Kameramalli	Fluke TiR32
IR-anturin koko	320 x 240
Kameran sarjanumero	TiR32-10070314 (9Hz)
Kameran valmistaja	Fluke Thermography
Kuvan aika	8.1.2013 10:10:03
Kalibrointialue	-10,0°C ... 150,0°C

Lämpötilaindeksit:

Talve= mittausalueen minimilämpötila	6,0
To = Ulkolämpötila =	0
Ti = sisälämpötila (mittaus 1,1m korkeudelta, keskeltä huonetilaa) =	22,0
Lämpötilaindeksi alueen minimilämpötilasta=	24

Kommentit: Tuuletusluukussa tiivistevuoto. Korjausluokka 1

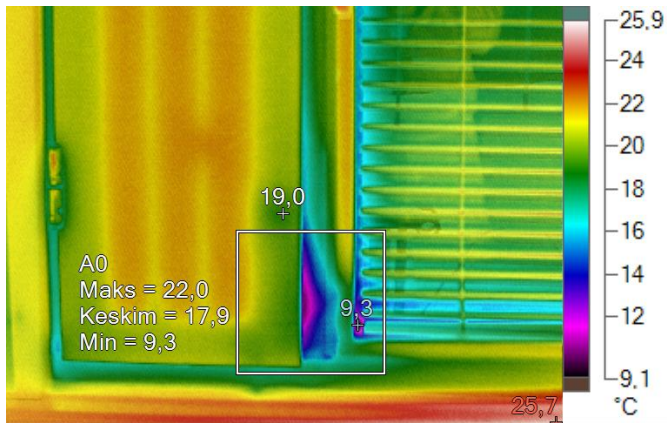
Lämpökuvausraportti

Raportointipäiväys: 10.1.2013

Kohde: Neilikkatien Pajatalo

Kuvausajankohta: 8.1.2013 10:10:58

Kuvauskohde: Huone 042



Valokuva kohteesta

Kuvausolosuhteet:

Kuvauksen suorittaja	Ville Suvivuo
Paine-ero rakenteen yli (Pa)	-3.. -5 Pascalia
Sisäilman suhteellinen kosteus, RH (%)	28%
Kuvausetäisyys	2 - 3 m
Ulkoilman lämpötila	-0,0

Lämpökuvan merkkiedot:

Nimi	Keskiarvo	Minimi	Maksimi	Emissiivisyys	Tausta
A0	17,9°C	9,3°C	22,0°C	0,95	22,0°C

Nimi	Lämpötila	Emissiivisyys	Tausta
Keskipiste	19,0°C	0,95	22,0°C
Kuuma	25,7°C	0,95	22,0°C
Kylmä	9,3°C	0,95	22,0°C

Kuvan ja kameran yleiset tiedot:

	IR000750.IS2
Kuva-asteikko	9,3°C ... 25,7°C
Kameramalli	Fluke TiR32
IR-anturin koko	320 x 240
Kameran sarjanumero	TiR32-10070314 (9Hz)
Kameran valmistaja	Fluke Thermography
Kuvan aika	8.1.2013 10:10:58
Kalibrointialue	-10,0°C ... 150,0°C

Lämpötilaindeksit:

Talue= mittausalueen minimilämpötila	9,3
To = Ulkolämpötila =	0
Ti = sisälämpötila (mittaus 1,1m korkeudelta, keskeltä huonetilaa) =	22,0
Lämpötilaindeksi alueen minimilämpötilasta=	40

Kommentit: Tuuletusluukussa tiivistevuoto. Korjausluokka 1

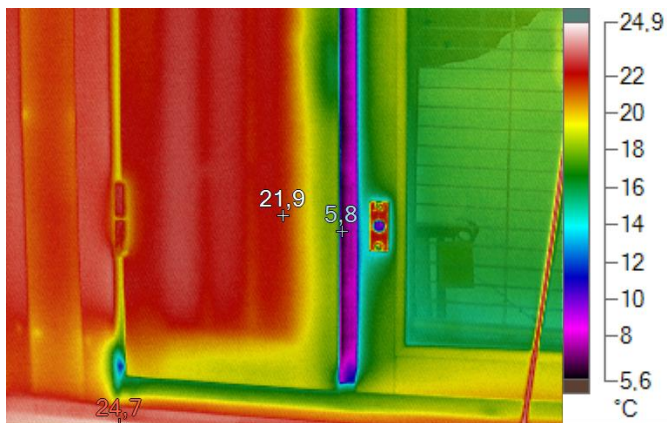
Lämpökuvausraportti

Raportointipäiväys: 10.1.2013

Kohde: Neilikkatien Pajatalo

Kuvausajankohta: 8.1.2013 10:12:01

Kuvauskohde: Huone 042



Valokuva kohteesta

Kuvausolosuhteet:

Kuvauksen suorittaja	Ville Suvivuo
Paine-ero rakenteen yli (Pa)	-3.. -5 Pascalia
Sisäilman suhteellinen kosteus, RH (%)	28%
Kuvausetäisyys	2 - 3 m
Ulkoilman lämpötila	-0,0

Lämpökuvan merkkiedot:

Nimi	Lämpötila	Emissiivisyys	Tausta
Keskipiste	21,9°C	0,95	22,0°C
Kuuma	24,7°C	0,95	22,0°C
Kylmä	5,8°C	0,95	22,0°C

Kuvan ja kameran yleiset tiedot:

	IR000751.IS2
Kuva-asteikko	5,8°C ... 24,7°C
Kameramalli	Fluke TiR32
IR-anturin koko	320 x 240
Kameran sarjanumero	TiR32-10070314 (9Hz)
Kameran valmistaja	Fluke Thermography
Kuvan aika	8.1.2013 10:12:01
Kalibrointialue	-10,0°C ... 150,0°C

Lämpötilaindeksit:

Talue= mittausalueen minimilämpötila	5,8
To = Ulkolämpötila =	0
Ti = sisälämpötila (mittaus 1,1m korkeudelta, keskeltä huonetilaa) =	22
Lämpötilaindeksi alueen minimilämpötilasta=	23

Kommentit: Tuuletusluukussa tiivistevuoto. Korjausluokka 1

Lämpökuvausraportti

Raportointipäiväys: 10.1.2013

Kohde: Neilikkatien Pajatalo

Kuvausajankohta: 8.1.2013 10:15:58

Kuvauskohde: Opettajat 46



Valokuva kohteesta

Kuvausolosuhteet:

Kuvauksen suorittaja	Ville Suvivuo
Paine-ero rakenteen yli (Pa)	-3.. -5 Pascalia
Sisäilman suhteellinen kosteus, RH (%)	28%
Kuvausetäisyys	2 - 3 m
Ulkoilman lämpötila	-0,0

Lämpökuvan merkkiedot:

Nimi	Lämpötila	Emissiivisyys	Tausta
Keskipiste	18,0°C	0,95	22,0°C
Kuuma	25,5°C	0,95	22,0°C
Kylmä	7,4°C	0,95	22,0°C

Kuvan ja kameran yleiset tiedot:

	IR000752.IS2
Kuva-asteikko	7,4°C ... 25,5°C
Kameramalli	Fluke TiR32
IR-anturin koko	320 x 240
Kameran sarjanumero	TiR32-10070314 (9Hz)
Kameran valmistaja	Fluke Thermography
Kuvan aika	8.1.2013 10:15:58
Kalibrointialue	-10,0°C ... 150,0°C

Lämpötilaindeksit:

Talve= mittausalueen minimilämpötila	7,4
To = Ulkolämpötila =	0
Ti = sisälämpötila (mittaus 1,1m korkeudelta, keskeltä huonetilaa) =	22,0
Lämpötilaindeksi alueen minimilämpötilasta=	30

Kommentit: Tuuletusluokussa tiivistevuoto. Korjausluokka 1

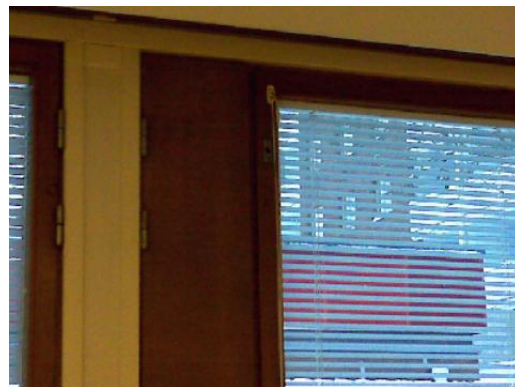
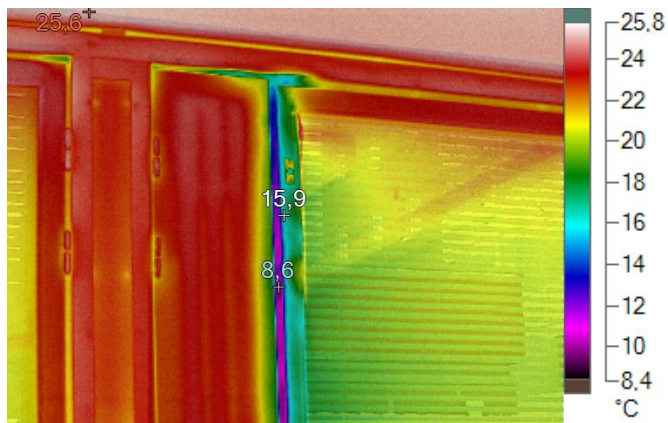
Lämpökuvausraportti

Raportointipäiväys: 10.1.2013

Kohde: Neilikkatien Pajatalo

Kuvausajankohta: 8.1.2013 10:16:13

Kuvauskohde: Opettajat 46



Valokuva kohteesta

Kuvausolosuhteet:

Kuvauksen suorittaja	Ville Suvivuo
Paine-ero rakenteen yli (Pa)	-3.. -5 Pascalia
Sisäilman suhteellinen kosteus, RH (%)	28%
Kuvausetäisyys	2 - 3 m
Ulkoilman lämpötila	-0,0

Lämpökuvan merkkiedot:

Nimi	Lämpötila	Emissiivisyys	Tausta
Keskipiste	15,9°C	0,95	22,0°C
Kuuma	25,6°C	0,95	22,0°C
Kylmä	8,6°C	0,95	22,0°C

Kuvan ja kameran yleiset tiedot:

	IR000753.IS2
Kuva-asteikko	8,6°C ... 25,6°C
Kameramalli	Fluke TiR32
IR-anturin koko	320 x 240
Kameran sarjanumero	TiR32-10070314 (9Hz)
Kameran valmistaja	Fluke Thermography
Kuvan aika	8.1.2013 10:16:13
Kalibrintialue	-10,0°C ... 150,0°C

Lämpötilaindeksit:

Talue= mittausalueen minimilämpötila	8,6
To = Ulkolämpötila =	0
Ti = sisälämpötila (mittaus 1,1m korkeudelta, keskeltä huonetilaa) =	22,0
Lämpötilaindeksi alueen minimilämpötilasta=	36

Kommentit: Tuuletusluukussa tiivistevuoto. Korjausluokka 1

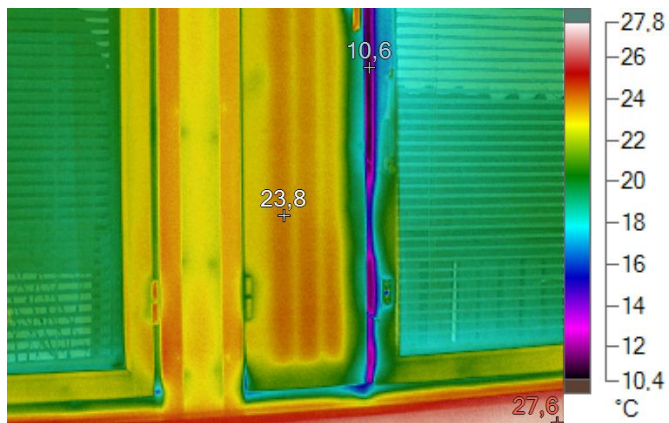
Lämpökuvausraportti

Raportointipäiväys: 10.1.2013

Kohde: Neilikkatien Pajatalo

Kuvausajankohta: 8.1.2013 10:16:26

Kuvauskohde: Opettajat 46



Valokuva kohteesta

Kuvausolosuhteet:

Kuvauksen suorittaja	Ville Suvivuo
Paine-ero rakenteen yli (Pa)	-3.. -5 Pascalia
Sisäilman suhteellinen kosteus, RH (%)	28%
Kuvausetäisyys	2 - 3 m
Ulkoilman lämpötila	-0,0

Lämpökuvan merkkiedot:

Nimi	Lämpötila	Emissiivisyys	Tausta
Keskipiste	23,8°C	0,95	22,0°C
Kuuma	27,6°C	0,95	22,0°C
Kylmä	10,6°C	0,95	22,0°C

Kuvan ja kameran yleiset tiedot:

	IR000754.IS2
Kuva-asteikko	10,6°C ... 27,6°C
Kameramalli	Fluke TiR32
IR-anturin koko	320 x 240
Kameran sarjanumero	TiR32-10070314 (9Hz)
Kameran valmistaja	Fluke Thermography
Kuvan aika	8.1.2013 10:16:26
Kalibrintialue	-10,0°C ... 150,0°C

Lämpötilaindeksit:

Talve= mittausalueen minimilämpötila	10,6
To = Ulkolämpötila =	0
Ti = sisälämpötila (mittaus 1,1m korkeudelta, keskeltä huonetilaa) =	22,0
Lämpötilaindeksi alueen minimilämpötilasta=	46

Kommentit: Tuuletusluukussa tiivistevuoto. Korjausluokka 1

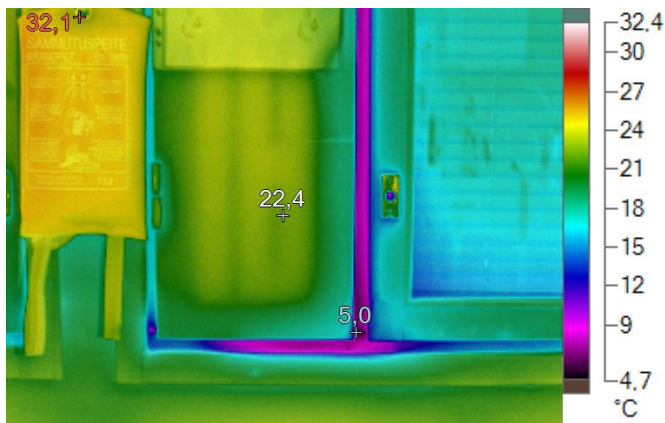
Lämpökuvausraportti

Raportointipäiväys: 10.1.2013

Kohde: Neilikkatien Pajatalo

Kuvausajankohta: 8.1.2013 10:20:22

Kuvauskohde: Opetuskeittiö 035



Valokuva kohteesta

Kuvausolosuhteet:

Kuvauksen suorittaja	Ville Suvivuo
Paine-ero rakenteen yli (Pa)	-3.. -5 Pascalia
Sisäilman suhteellinen kosteus, RH (%)	28%
Kuvausetäisyys	2 - 3 m
Ulkoilman lämpötila	-0,0

Lämpökuvan merkkiedot:

Nimi	Lämpötila	Emissiivisyys	Tausta
Keskipiste	22,4°C	0,95	22,0°C
Kuuma	32,1°C	0,95	22,0°C
Kylmä	5,0°C	0,95	22,0°C

Kuvan ja kameran yleiset tiedot:

	IR000755.IS2
Kuva-asteikko	5,0°C ... 32,1°C
Kameramalli	Fluke TiR32
IR-anturin koko	320 x 240
Kameran sarjanumero	TiR32-10070314 (9Hz)
Kameran valmistaja	Fluke Thermography
Kuvan aika	8.1.2013 10:20:22
Kalibrointialue	-10,0°C ... 150,0°C

Lämpötilaindeksit:

Talue= mittausalueen minimilämpötila	5,0
To = Ulkolämpötila =	0
Ti = sisälämpötila (mittaus 1,1m korkeudelta, keskeltä huonetilaa) =	22,0
Lämpötilaindeksi alueen minimilämpötilasta=	23

Kommentit: Tuuletusluukussa ja ikkunassa tiivistevuoto. Korjausluokka 1

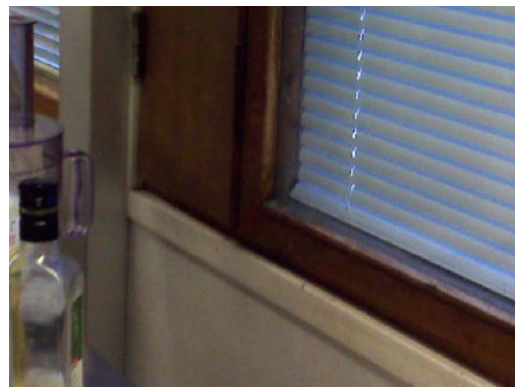
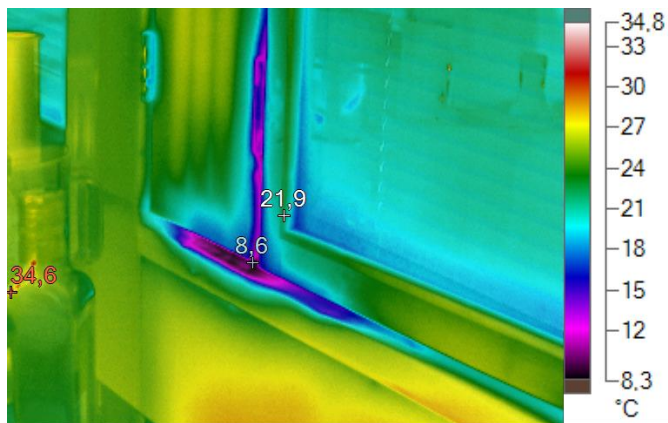
Lämpökuvausraportti

Raportointipäiväys: 10.1.2013

Kohde: Neilikkatien Pajatalo

Kuvausajankohta: 8.1.2013 10:21:09

Kuvauskohde: Opetuskeittiö 035



Valokuva kohteesta

Kuvausolosuhteet:

Kuvauksen suorittaja	Ville Suvivuo
Paine-ero rakenteen yli (Pa)	-3.. -5 Pascalia
Sisäilman suhteellinen kosteus, RH (%)	28%
Kuvausetäisyys	2 - 3 m
Ulkoilman lämpötila	-0,0

Lämpökuvan merkkiedot:

Nimi	Lämpötila	Emissiivisyys	Tausta
Keskipiste	21,9°C	0,95	22,0°C
Kuuma	34,6°C	0,95	22,0°C
Kylmä	8,6°C	0,95	22,0°C

Kuvan ja kameran yleiset tiedot:

	IR000756.IS2
Kuva-asteikko	8,6°C ... 34,6°C
Kameramalli	Fluke TiR32
IR-anturin koko	320 x 240
Kameran sarjanumero	TiR32-10070314 (9Hz)
Kameran valmistaja	Fluke Thermography
Kuvan aika	8.1.2013 10:21:09
Kalibrointialue	-10,0°C ... 150,0°C

Lämpötilaindeksit:

Talue= mittausalueen minimilämpötila	8,6
To = Ulkolämpötila =	0
Ti = sisälämpötila (mittaus 1,1m korkeudelta, keskeltä huonetilaa) =	22,0
Lämpötilaindeksi alueen minimilämpötilasta=	39

Kommentit: Tuuletusluukussa ja ikkunassa tiivistevuoto. Korjausluokka 1

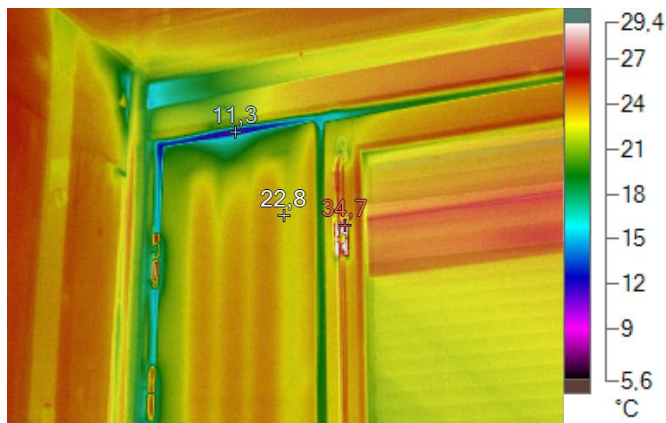
Lämpökuvausraportti

Raportointipäiväys: 10.1.2013

Kohde: Neilikkatien Pajatalo

Kuvausajankohta: 8.1.2013 10:21:54

Kuvauskohde Opetuskeittiö 035



Valokuva kohteesta

Kuvausolosuhteet:

Kuvauksen suorittaja	Ville Suvivuo
Paine-ero rakenteen yli (Pa)	-3..-5 Pascalia
Sisäilman suhteellinen kosteus, RH (%)	28%
Kuvausetäisyys	2 - 3 m
Ulkoilman lämpötila	-0,0

Lämpökuvan merkkiedot:

Nimi	Lämpötila	Emissiivisyys	Tausta
Keskipiste	22,8°C	0,95	22,0°C
Kuuma	34,7°C	0,95	22,0°C
Kylmä	11,3°C	0,95	22,0°C

Kuvan ja kameran yleiset tiedot:

	IR000757.IS2
Kuva-asteikko	11,3°C ... 34,7°C
Kameramalli	Fluke TiR32
IR-anturin koko	320 x 240
Kameran sarjanumero	TiR32-10070314 (9Hz)
Kameran valmistaja	Fluke Thermography
Kuvan aika	8.1.2013 10:21:54
Kalibrointialue	-10,0°C ... 150,0°C

Lämpötilaindeksit:

Talve= mittausalueen minimilämpötila	11,3
To = Ulkolämpötila =	0
Ti = sisälämpötila (mittaus 1,1m korkeudelta, keskeltä huonetilaa) =	22,0
Lämpötilaindeksi alueen minimilämpötilasta=	51

Kommentit: Tuuletusluukussa tiivistevuoto. Korjausluokka 2

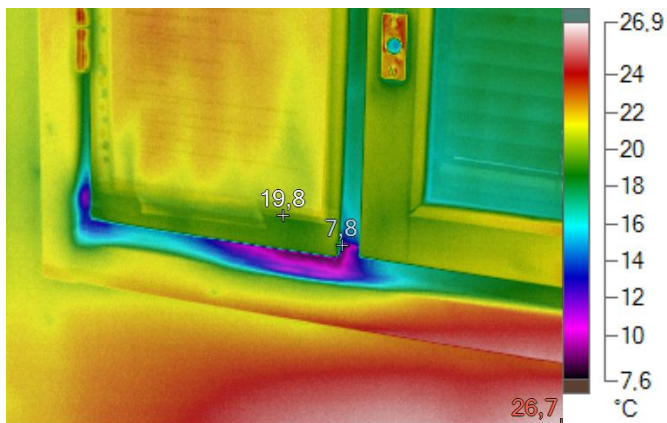
Lämpökuvausraportti

Raportointipäiväys: 10.1.2013

Kohde: Neilikkatien Pajatalo

Kuvausajankohta: 8.1.2013 10:22:36

Kuvauskohde: Opetuskeittiö 035



Valokuva kohteesta

Kuvausolosuhteet:

Kuvauksen suorittaja	Ville Suvivuo
Paine-ero rakenteen yli (Pa)	-3.. -5 Pascalia
Sisäilman suhteellinen kosteus, RH (%)	28%
Kuvausetäisyys	2 - 3 m
Ulkoilman lämpötila	-0,0

Lämpökuvan merkkiedot:

Nimi	Lämpötila	Emissiivisyys	Tausta
Keskipiste	19,8°C	0,95	22,0°C
Kuuma	26,7°C	0,95	22,0°C
Kylmä	7,8°C	0,95	22,0°C

Kuvan ja kameran yleiset tiedot:

	IR000758.IS2
Kuva-asteikko	7,8°C ... 26,7°C
Kameramalli	Fluke TiR32
IR-anturin koko	320 x 240
Kameran sarjanumero	TiR32-10070314 (9Hz)
Kameran valmistaja	Fluke Thermography
Kuvan aika	8.1.2013 10:22:36
Kalibrointialue	-10,0°C ... 150,0°C

Lämpötilaindeksit:

Talue= mittausalueen minimilämpötila	7,8
To = Ulkolämpötila =	0
Ti = sisälämpötila (mittaus 1,1m korkeudelta, keskeltä huonetilaa) =	22,0
Lämpötilaindeksi alueen minimilämpötilasta=	35

Kommentit: Tuuletusluukussa tiivistevuoto. Korjausluokka 1

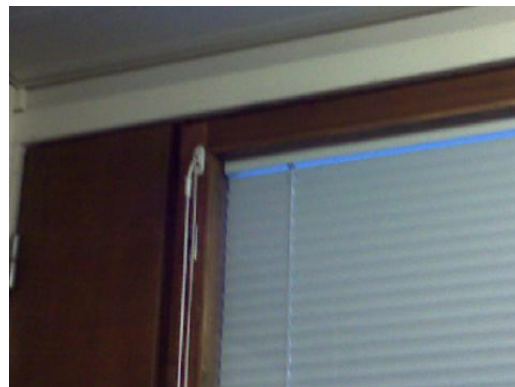
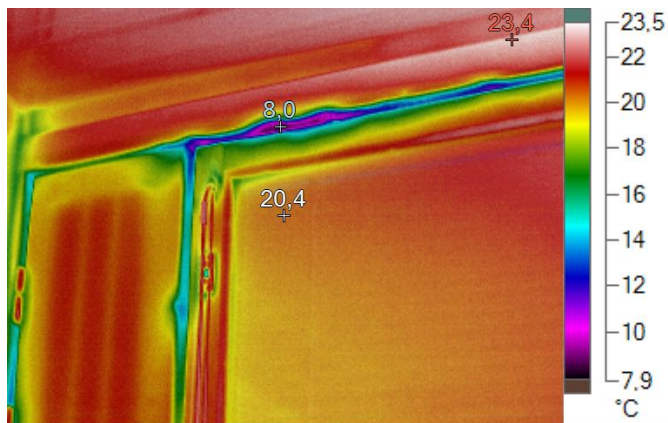
Lämpökuvausraportti

Raportointipäiväys: 10.1.2013

Kohde: Neilikkatien Pajatalo

Kuvausajankohta: 8.1.2013 10:23:05

Kuvauskohde: Opetuskeittiö 035



Valokuva kohteesta

Kuvausolosuhteet:

Kuvauksen suorittaja	Ville Suvivuo
Paine-ero rakenteen yli (Pa)	-3.. -5 Pascalia
Sisäilman suhteellinen kosteus, RH (%)	28%
Kuvausetäisyys	2 - 3 m
Ulkoilman lämpötila	-0,0

Lämpökuvan merkkiedot:

Nimi	Lämpötila	Emissiivisyys	Tausta
Keskipiste	20,4°C	0,95	22,0°C
Kuuma	23,4°C	0,95	22,0°C
Kylmä	8,0°C	0,95	22,0°C

Kuvan ja kameran yleiset tiedot:

	IR000759.IS2
Kuva-asteikko	8,0°C ... 23,4°C
Kameramalli	Fluke TiR32
IR-anturin koko	320 x 240
Kameran sarjanumero	TiR32-10070314 (9Hz)
Kameran valmistaja	Fluke Thermography
Kuvan aika	8.1.2013 10:23:05
Kalibrintialue	-10,0°C ... 150,0°C

Lämpötilaindeksit:

Talve= mittausalueen minimilämpötila	8,0
To = Ulkolämpötila =	0
Ti = sisälämpötila (mittaus 1,1m korkeudelta, keskeltä huonetilaa) =	22,0
Lämpötilaindeksi alueen minimilämpötilasta=	36

Kommentit: Tuuletusluukussa ja ikkunassa tiivistevuoto. Korjausluokka 1

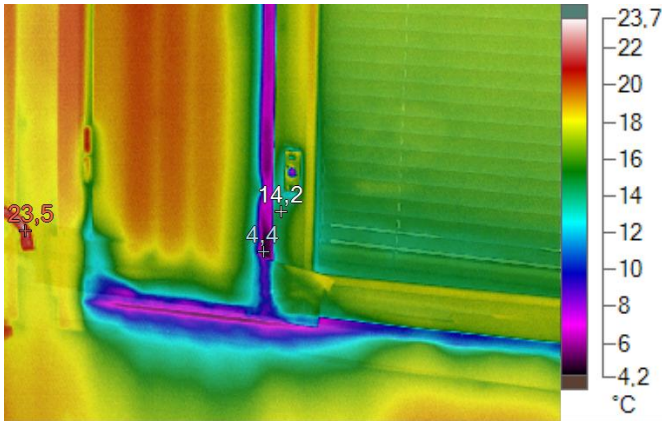
Lämpökuvausraportti

Raportointipäiväys: 10.1.2013

Kohde: Neilikkatien Pajatalo

Kuvausajankohta: 8.1.2013 10:26:24

Kuvauskohde: Opetustila 034



Valokuva kohteesta

Kuvausolosuhteet:

Kuvauksen suorittaja	Ville Suvivuo
Paine-ero rakenteen yli (Pa)	-3.. -5 Pascalia
Sisäilman suhteellinen kosteus, RH (%)	28%
Kuvausetäisyys	2 - 3 m
Ulkoilman lämpötila	-0,0

Lämpökuvan merkkiedot:

Nimi	Lämpötila	Emissiivisyys	Tausta
Keskipiste	14,2°C	0,95	21,5°C
Kuuma	23,5°C	0,95	21,5°C
Kylmä	4,4°C	0,95	21,5°C

Kuvan ja kameran yleiset tiedot:

	IR000760.IS2
Kuva-asteikko	4,4°C ... 23,5°C
Kameramalli	Fluke TiR32
IR-anturin koko	320 x 240
Kameran sarjanumero	TiR32-10070314 (9Hz)
Kameran valmistaja	Fluke Thermography
Kuvan aika	8.1.2013 10:26:24
Kalibrintialue	-10,0°C ... 150,0°C

Lämpötilaindeksit:

Talue= mittausalueen minimilämpötila	4,4
To = Ulkolämpötila =	0
Ti = sisälämpötila (mittaus 1,1m korkeudelta, keskeltä huonetilaa) =	21,5
Lämpötilaindeksi alueen minimilämpötilasta=	20

Kommentit: Tuuletusluukussa ja ikkunassa tiivistevuoto. Ikkunan karmi on rikki ja tuuletusluukku ei mene kiinni, koska helan ym.t on hajalla. Korjausluokka 1

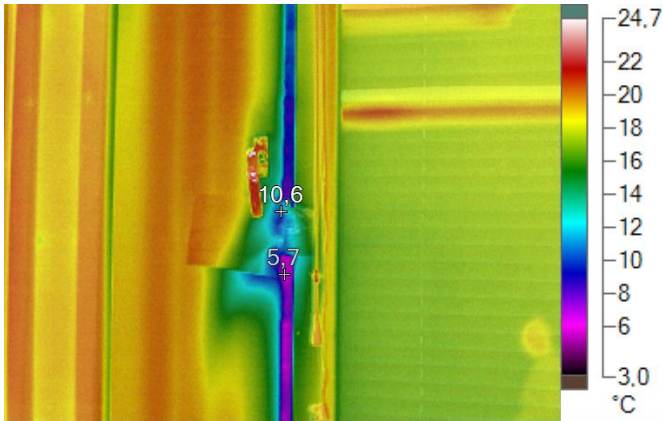
Lämpökuvausraportti

Raportointipäiväys: 10.1.2013

Kohde: Neilikkatien Pajatalo

Kuvausajankohta: 8.1.2013 10:26:32

Kuvauskohde: Opetustila 034



Valokuva kohteesta

Kuvausolosuhteet:

Kuvauksen suorittaja	Ville Suvivuo
Paine-ero rakenteen yli (Pa)	-3.. -5 Pascalia
Sisäilman suhteellinen kosteus, RH (%)	28%
Kuvausetäisyys	2 - 3 m
Ulkoilman lämpötila	-0,0

Lämpökuvan merkkiedot:

Nimi	Lämpötila	Emissiivisyys	Tausta
Keskipiste	10,6°C	0,95	21,5°C
Kylmä	5,7°C	0,95	21,5°C

Kuvan ja kameran yleiset tiedot:

	IR000761.IS2
Kuva-asteikko	5,7°C ... 27,0°C
Kameramalli	Fluke TiR32
IR-anturin koko	320 x 240
Kameran sarjanumero	TiR32-10070314 (9Hz)
Kameran valmistaja	Fluke Thermography
Kuvan aika	8.1.2013 10:26:32
Kalibrintialue	-10,0°C ... 150,0°C

Lämpötilaindeksit:

Talue= mittausalueen minimilämpötila	5,7
To = Ulkolämpötila =	0
Ti = sisälämpötila (mittaus 1,1m korkeudelta, keskeltä huonetilaa) =	21,5
Lämpötilaindeksi alueen minimilämpötilasta=	27

Kommentit: Tuuletusluukussa tiivistevuoto. Tuuletusluukku ei mene kiinni, koska helan ym.t on hajalla.
Korjausluokka 1

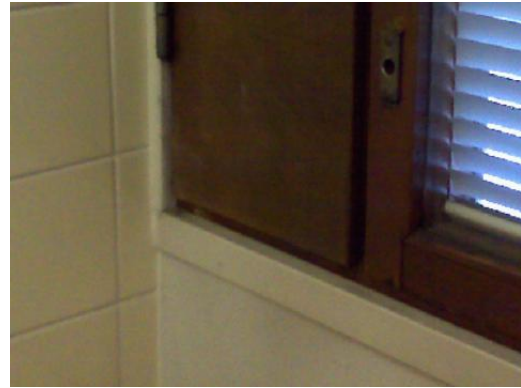
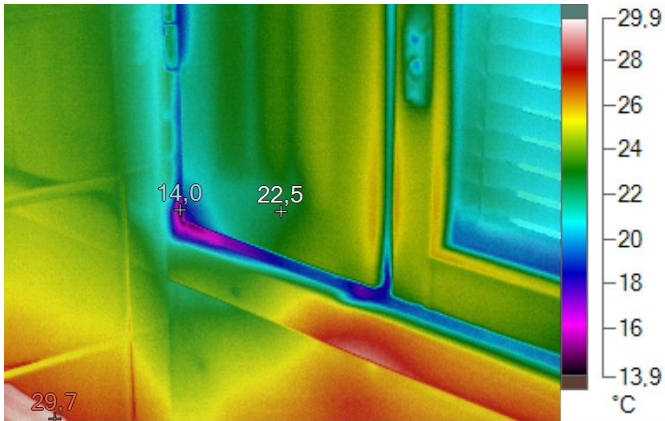
Lämpökuvausraportti

Raportointipäiväys: 10.1.2013

Kohde: Neilikkatien Pajatalo

Kuvausajankohta: 8.1.2013 10:28:37

Kuvauskohde: Opetustila 034



Valokuva kohteesta

Kuvausolosuhteet:

Kuvauksen suorittaja	Ville Suvivuo
Paine-ero rakenteen yli (Pa)	-3.. -5 Pascalia
Sisäilman suhteellinen kosteus, RH (%)	28%
Kuvausetäisyys	2 - 3 m
Ulkoilman lämpötila	-0,0

Lämpökuvan merkkiedot:

Nimi	Lämpötila	Emissiivisyys	Tausta
Keskipiste	22,5°C	0,95	21,5°C
Kuuma	29,7°C	0,95	21,5°C
Kylmä	14,0°C	0,95	21,5°C

Kuvan ja kameran yleiset tiedot:

	IR000762.IS2
Kuva-asteikko	14,0°C ... 29,7°C
Kameramalli	Fluke TiR32
IR-anturin koko	320 x 240
Kameran sarjanumero	TiR32-10070314 (9Hz)
Kameran valmistaja	Fluke Thermography
Kuvan aika	8.1.2013 10:28:37
Kalibrintialue	-10,0°C ... 150,0°C

Lämpötilaindeksit:

Talue= mittausalueen minimilämpötila	14,0
To = Ulkolämpötila =	0
Ti = sisälämpötila (mittaus 1,1m korkeudelta, keskeltä huonetilaa) =	21,5
Lämpötilaindeksi alueen minimilämpötilasta=	65

Kommentit: Tuuletusluukussa pieni tiivistevuoto. Korjausluokka 3

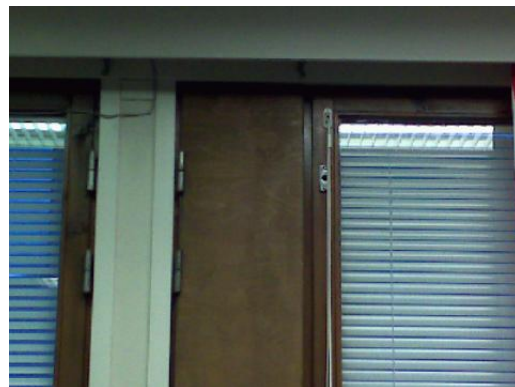
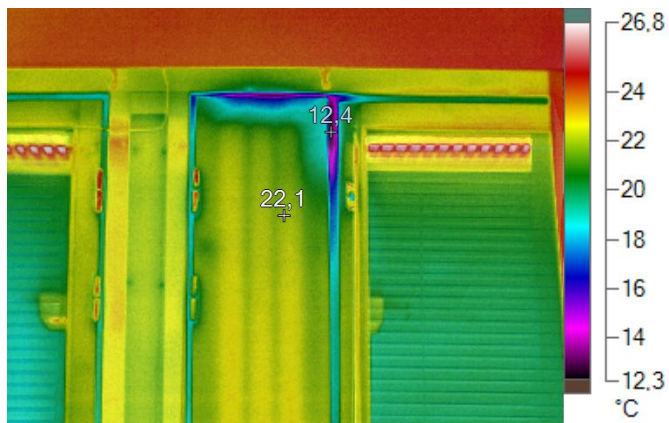
Lämpökuvausraportti

Raportointipäiväys: 10.1.2013

Kohde: Neilikkatien Pajatalo

Kuvausajankohta: 8.1.2013 10:30:21

Kuvauskohde: Toimisto 030



Valokuva kohteesta

Kuvausolosuhteet:

Kuvauksen suorittaja	Ville Suvivuo
Paine-ero rakenteen yli (Pa)	-3..-5 Pascalia
Sisäilman suhteellinen kosteus, RH (%)	28%
Kuvausetäisyys	2 - 3 m
Ulkoilman lämpötila	-0,0

Lämpökuvan merkkiedot:

Nimi	Lämpötila	Emissiivisyys	Tausta
Keskipiste	22,1°C	0,95	21,5°C
Kylmä	12,4°C	0,95	21,5°C

Kuvan ja kameran yleiset tiedot:

	IR000763.IS2
Kuva-asteikko	12,4°C ... 26,7°C
Kameramalli	Fluke TiR32
IR-anturin koko	320 x 240
Kameran sarjanumero	TiR32-10070314 (9Hz)
Kameran valmistaja	Fluke Thermography
Kuvan aika	8.1.2013 10:30:21
Kalibrointialue	-10,0°C ... 150,0°C

Lämpötilaindeksit:

Talve= mittausalueen minimilämpötila	12,4
To = Ulkolämpötila =	0
Ti = sisälämpötila (mittaus 1,1m korkeudelta, keskeltä huonetilaa) =	21,5
Lämpötilaindeksi alueen minimilämpötilasta=	58

Kommentit: Tuuletusluukussa tiivistevuoto. Korjausluokka 2

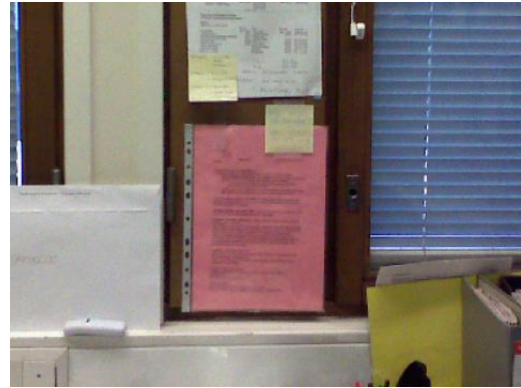
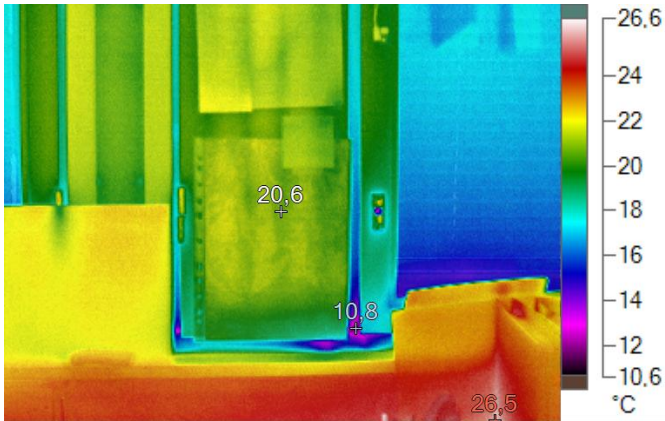
Lämpökuvausraportti

Raportointipäiväys: 10.1.2013

Kohde: Neilikkatien Pajatalo

Kuvausajankohta: 8.1.2013 10:33:53

Kuvauskohde: Toimisto 0291



Valokuva kohteesta

Kuvausolosuhteet:

Kuvauksen suorittaja	Ville Suvivuo
Paine-ero rakenteen yli (Pa)	-3.. -5 Pascalia
Sisäilman suhteellinen kosteus, RH (%)	28%
Kuvausetäisyys	2 - 3 m
Ulkoilman lämpötila	-0,0

Lämpökuvan merkkiedot:

Nimi	Lämpötila	Emissiivisyys	Tausta
Keskipiste	20,6°C	0,95	22,5°C
Kuuma	26,5°C	0,95	22,5°C
Kylmä	10,8°C	0,95	22,5°C

Kuvan ja kameran yleiset tiedot:

	IR000764.IS2
Kuva-asteikko	10,8°C ... 26,5°C
Kameramalli	Fluke TiR32
IR-anturin koko	320 x 240
Kameran sarjanumero	TiR32-10070314 (9Hz)
Kameran valmistaja	Fluke Thermography
Kuvan aika	8.1.2013 10:33:53
Kalibrointialue	-10,0°C ... 150,0°C

Lämpötilaindeksit:

Talue= mittausalueen minimilämpötila	10,8
To = Ulkolämpötila =	0
Ti = sisälämpötila (mittaus 1,1m korkeudelta, keskeltä huonetilaa) =	22,5
Lämpötilaindeksi alueen minimilämpötilasta=	48

Kommentit: Tuuletusluukussa tiivistevuoto. Korjausluokka 1

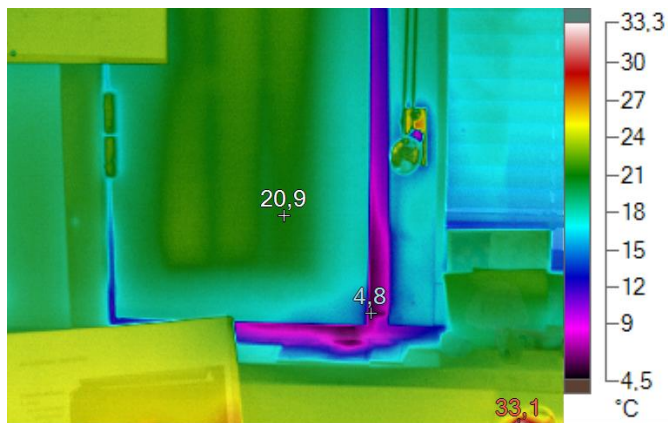
Lämpökuvausraportti

Raportointipäiväys: 10.1.2013

Kohde: Neilikkatien Pajatalo

Kuvausajankohta: 8.1.2013 10:34:57

Kuvauskohde: Toimisto 0291



Valokuva kohteesta

Kuvausolosuhteet:

Kuvauksen suorittaja	Ville Suvivuo
Paine-ero rakenteen yli (Pa)	-3.. -5 Pascalia
Sisäilman suhteellinen kosteus, RH (%)	28%
Kuvausetäisyys	2 - 3 m
Ulkoilman lämpötila	-0,0

Lämpökuvan merkkiedot:

Nimi	Lämpötila	Emissiivisyys	Tausta
Keskipiste	20,9°C	0,95	22,5°C
Kuuma	33,1°C	0,95	22,5°C
Kylmä	4,8°C	0,95	22,5°C

Kuvan ja kameran yleiset tiedot:

	IR000765.IS2
Kuva-asteikko	4,8°C ... 33,1°C
Kameramalli	Fluke TiR32
IR-anturin koko	320 x 240
Kameran sarjanumero	TiR32-10070314 (9Hz)
Kameran valmistaja	Fluke Thermography
Kuvan aika	8.1.2013 10:34:57
Kalibroidialue	-10,0°C ... 150,0°C

Lämpötilaindeksit:

Talve= mittausalueen minimilämpötila	4,8
To = Ulkolämpötila =	0
Ti = sisälämpötila (mittaus 1,1m korkeudelta, keskeltä huonetilaa) =	22,5
Lämpötilaindeksi alueen minimilämpötilasta=	21

Kommentit: Tuuletusluukussa tiivistevuoto. Korjausluokka 1

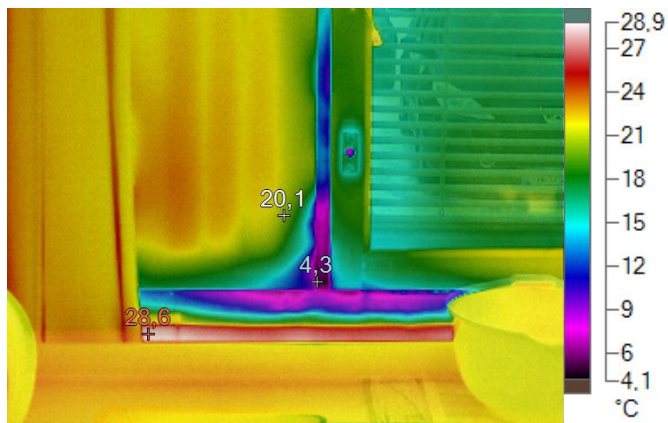
Lämpökuvausraportti

Raportointipäiväys: 10.1.2013

Kohde: Neilikkatien Pajatalo

Kuvausajankohta: 8.1.2013 10:39:14

Kuvauskohde: Perhekeittiö 008



Valokuva kohteesta

Kuvausolosuhteet:

Kuvauksen suorittaja	Ville Suvivuo
Paine-ero rakenteen yli (Pa)	-3.. -5 Pascalia
Sisäilman suhteellinen kosteus, RH (%)	28%
Kuvausetäisyys	2 - 3 m
Ulkoilman lämpötila	-0,0

Lämpökuvan merkkiedot:

Nimi	Lämpötila	Emissiivisyys	Tausta
Keskipiste	20,1°C	0,95	21,0°C
Kuuma	28,6°C	0,95	21,0°C
Kylmä	4,3°C	0,95	21,0°C

Kuvan ja kameran yleiset tiedot:

	IR000766.IS2
Kuva-asteikko	4,3°C ... 28,6°C
Kameramalli	Fluke TiR32
IR-anturin koko	320 x 240
Kameran sarjanumero	TiR32-10070314 (9Hz)
Kameran valmistaja	Fluke Thermography
Kuvan aika	8.1.2013 10:39:14
Kalibrintialue	-10,0°C ... 150,0°C

Lämpötilaindeksit:

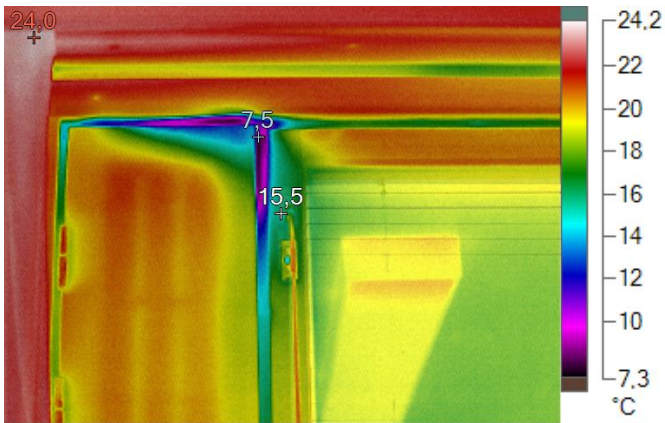
Talue= mittausalueen minimilämpötila	4,3
To = Ulkolämpötila =	0
Ti = sisälämpötila (mittaus 1,1m korkeudelta, keskeltä huonetilaa) =	21,0
Lämpötilaindeksi alueen minimilämpötilasta=	20

Kommentit: Tuuletusluukussa ja ikkunassa tiivistevuoto. Korjausluokka 1

Lämpökuvausraportti

Raportointipäiväys: 10.1.2013

Kohde: Neilikkatien Pajatalo
Kuvausajankohta: 8.1.2013 10:40:15
Kuvauskohde Perhekeittiö 008



Valokuva kohteesta

Kuvausolosuhteet:

Kuvauksen suorittaja	Ville Suvivuo
Paine-ero rakenteen yli (Pa)	-3.. -5 Pascalia
Sisäilman suhteellinen kosteus, RH (%)	28%
Kuvausetäisyys	2 - 3 m
Ulkoilman lämpötila	-0,0

Lämpökuvan merkkiedot:

Nimi	Lämpötila	Emissiivisyys	Tausta
Keskipiste	15,5°C	0,95	21,0°C
Kuuma	24,0°C	0,95	21,0°C
Kylmä	7,5°C	0,95	21,0°C

Kuvan ja kameran yleiset tiedot:

	IR000767.IS2
Kuva-asteikko	7,5°C ... 24,0°C
Kameramalli	Fluke TiR32
IR-anturin koko	320 x 240
Kameran sarjanumero	TiR32-10070314 (9Hz)
Kameran valmistaja	Fluke Thermography
Kuvan aika	8.1.2013 10:40:15
Kalibrintialue	-10,0°C ... 150,0°C

Lämpötilaindeksit:

Talue= mittausalueen minimilämpötila	7,5
To = Ulkolämpötila =	0
Ti = sisälämpötila (mittaus 1,1m korkeudelta, keskeltä huonetilaa) =	21,0
Lämpötilaindeksi alueen minimilämpötilasta=	36

Kommentit: Tuuletusluukussa tiivistevuoto. Korjausluokka 1

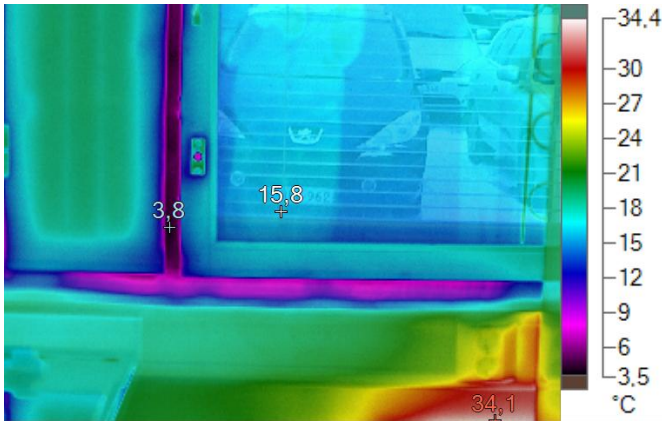
Lämpökuvausraportti

Raportointipäiväys: 10.1.2013

Kohde: Neilikkatien Pajatalo

Kuvausajankohta: 8.1.2013 10:40:46

Kuvauskohde: Perhekeittiö 008



Valokuva kohteesta

Kuvausolosuhteet:

Kuvauksen suorittaja	Ville Suvivuo
Paine-ero rakenteen yli (Pa)	-3.. -5 Pascalia
Sisäilman suhteellinen kosteus, RH (%)	28%
Kuvausetäisyys	2 - 3 m
Ulkoilman lämpötila	-0,0

Lämpökuvan merkkiedot:

Nimi	Lämpötila	Emissiivisyys	Tausta
Keskipiste	15,8°C	0,95	21,0°C
Kuuma	34,1°C	0,95	21,0°C
Kylmä	3,8°C	0,95	21,0°C

Kuvan ja kameran yleiset tiedot:

	IR000768.IS2
Kuva-asteikko	3,8°C ... 34,1°C
Kameramalli	Fluke TiR32
IR-anturin koko	320 x 240
Kameran sarjanumero	TiR32-10070314 (9Hz)
Kameran valmistaja	Fluke Thermography
Kuvan aika	8.1.2013 10:40:46
Kalibrintialue	-10,0°C ... 150,0°C

Lämpötilaindeksit:

Talue= mittausalueen minimilämpötila	3,8
To = Ulkolämpötila =	0
Ti = sisälämpötila (mittaus 1,1m korkeudelta, keskeltä huonetilaa) =	21,0
Lämpötilaindeksi alueen minimilämpötilasta=	18

Kommentit: Tuuletusluukussa ja ikkunassa tiivistevuoto. Korjausluokka 1

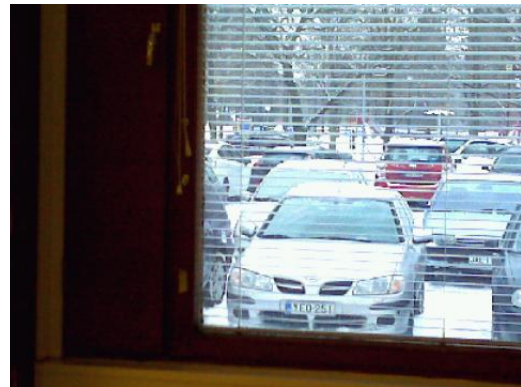
Lämpökuvausraportti

Raportointipäiväys: 10.1.2013

Kohde: Neilikkatien Pajatalo

Kuvausajankohta: 8.1.2013 10:41:34

Kuvauskohde Perhekeittiö 008



Valokuva kohteesta

Kuvausolosuhteet:

Kuvauksen suorittaja	Ville Suvivuo
Paine-ero rakenteen yli (Pa)	-3.. -5 Pascalia
Sisäilman suhteellinen kosteus, RH (%)	28%
Kuvausetäisyys	2 - 3 m
Ulkoilman lämpötila	-0,0

Lämpökuvan merkkiedot:

Nimi	Lämpötila	Emissiivisyys	Tausta
Keskipiste	14,3°C	0,95	21,0°C
Kuuma	22,3°C	0,95	21,0°C
Kylmä	3,8°C	0,95	21,0°C

Kuvan ja kameran yleiset tiedot:

	IR000769.IS2
Kuva-asteikko	3,8°C ... 22,3°C
Kameramalli	Fluke TiR32
IR-anturin koko	320 x 240
Kameran sarjanumero	TiR32-10070314 (9Hz)
Kameran valmistaja	Fluke Thermography
Kuvan aika	8.1.2013 10:41:34
Kalibrointialue	-10,0°C ... 150,0°C

Lämpötilaindeksit:

Talue= mittausalueen minimilämpötila	3,8
To = Ulkolämpötila =	0
Ti = sisälämpötila (mittaus 1,1m korkeudelta, keskeltä huonetilaa) =	21
Lämpötilaindeksi alueen minimilämpötilasta=	18

Kommentit: Tuuletuskuussa tiivistevuoto. Korjausluokka 1

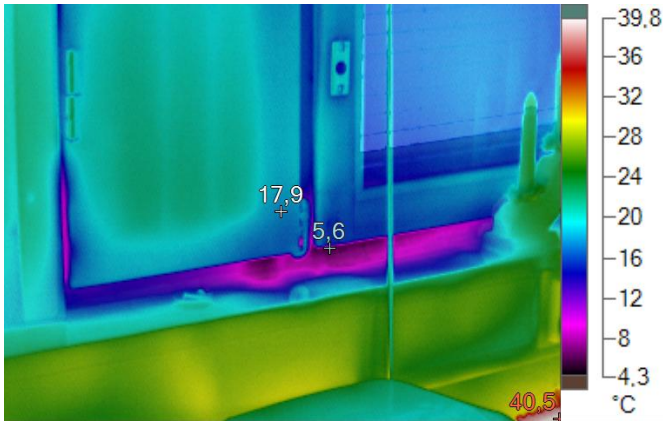
Lämpökuvausraportti

Raportointipäiväys: 10.1.2013

Kohde: Neilikkatien Pajatalo

Kuvausajankohta: 8.1.2013 10:42:42

Kuvauskohde: Perhekeittiö 008



Valokuva kohteesta

Kuvausolosuhteet:

Kuvauksen suorittaja	Ville Suvivuo
Paine-ero rakenteen yli (Pa)	-3.. -5 Pascalia
Sisäilman suhteellinen kosteus, RH (%)	28%
Kuvausetäisyys	2 - 3 m
Ulkoilman lämpötila	-0,0

Lämpökuvan merkkiedot:

Nimi	Lämpötila	Emissiivisyys	Tausta
Keskipiste	17,9°C	0,95	21,0°C
Kuuma	40,5°C	0,95	21,0°C
Kylmä	5,6°C	0,95	21,0°C

Kuvan ja kameran yleiset tiedot:

	IR000770.IS2
Kuva-asteikko	5,6°C ... 40,5°C
Kameramalli	Fluke TiR32
IR-anturin koko	320 x 240
Kameran sarjanumero	TiR32-10070314 (9Hz)
Kameran valmistaja	Fluke Thermography
Kuvan aika	8.1.2013 10:42:42
Kalibrintialue	-10,0°C ... 150,0°C

Lämpötilaindeksit:

Talve= mittausalueen minimilämpötila	5,6
To = Ulkolämpötila =	0
Ti = sisälämpötila (mittaus 1,1m korkeudelta, keskeltä huonetilaa) =	21,0
Lämpötilaindeksi alueen minimilämpötilasta=	27

Kommentit: Tuuletusluukussa ja ikkunassa tiivistevuoto. Korjausluokka 1

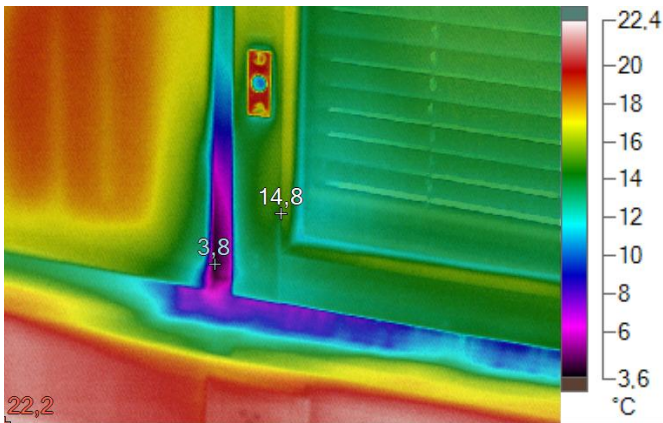
Lämpökuvausraportti

Raportointipäiväys: 10.1.2013

Kohde: Neilikkatien Pajatalo

Kuvausajankohta: 8.1.2013 10:43:51

Kuvauskohde Perhekeittiö 008



Valokuva kohteesta

Kuvausolosuhteet:

Kuvauksen suorittaja	Ville Suvivuo
Paine-ero rakenteen yli (Pa)	-3.. -5 Pascalia
Sisäilman suhteellinen kosteus, RH (%)	28%
Kuvausetäisyys	2 - 3 m
Ulkoilman lämpötila	-0,0

Lämpökuvan merkkiedot:

Nimi	Lämpötila	Emissiivisyys	Tausta
Keskipiste	14,8°C	0,95	21,0°C
Kuuma	22,2°C	0,95	21,0°C
Kylmä	3,8°C	0,95	21,0°C

Kuvan ja kameran yleiset tiedot:

	IR000771.IS2
Kuva-asteikko	3,8°C ... 22,2°C
Kameramalli	Fluke TiR32
IR-anturin koko	320 x 240
Kameran sarjanumero	TiR32-10070314 (9Hz)
Kameran valmistaja	Fluke Thermography
Kuvan aika	8.1.2013 10:43:51
Kalibrintialue	-10,0°C ... 150,0°C

Lämpötilaindeksit:

Talue= mittausalueen minimilämpötila	3,8
To = Ulkolämpötila =	0
Ti = sisälämpötila (mittaus 1,1m korkeudelta, keskeltä huonetilaa) =	21,0
Lämpötilaindeksi alueen minimilämpötilasta=	18

Kommentit: Tuuletusluukussa ja ikkunassa tiivistevuoto. Korjausluokka 1

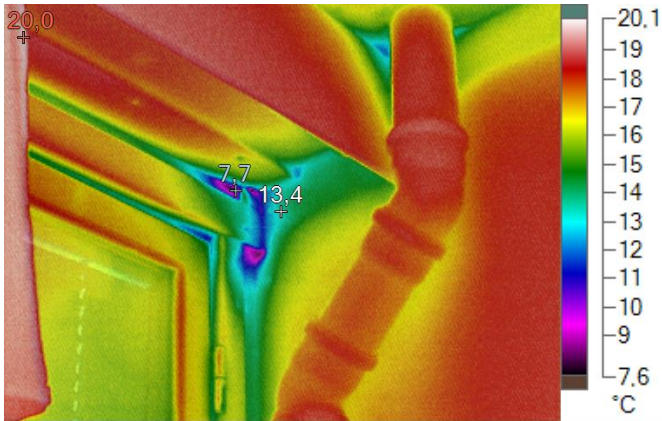
Lämpökuvausraportti

Raportointipäiväys: 10.1.2013

Kohde: Neilikkatien Pajatalo

Kuvausajankohta: 8.1.2013 10:44:56

Kuvauskohde Perhekeittiö 008



Valokuva kohteesta

Kuvausolosuhteet:

Kuvauksen suorittaja	Ville Suvivuo
Paine-ero rakenteen yli (Pa)	-3.. -5 Pascalia
Sisäilman suhteellinen kosteus, RH (%)	28%
Kuvausetäisyys	2 - 3 m
Ulkoilman lämpötila	-0,0

Lämpökuvan merkkiedot:

Nimi	Lämpötila	Emissiivisyys	Tausta
Keskipiste	13,4°C	0,95	21,0°C
Kuuma	20,0°C	0,95	21,0°C
Kylmä	7,7°C	0,95	21,0°C

Kuvan ja kameran yleiset tiedot:

	IR000772.IS2
Kuva-asteikko	7,7°C ... 20,0°C
Kameramalli	Fluke TiR32
IR-anturin koko	320 x 240
Kameran sarjanumero	TiR32-10070314 (9Hz)
Kameran valmistaja	Fluke Thermography
Kuvan aika	8.1.2013 10:44:56
Kalibrintialue	-10,0°C ... 150,0°C

Lämpötilaindeksit:

Talue= mittausalueen minimilämpötila	7,7
To = Ulkolämpötila =	0
Ti = sisälämpötila (mittaus 1,1m korkeudelta, keskeltä huonetilaa) =	21
Lämpötilaindeksi alueen minimilämpötilasta=	37

Kommentit: Ylänurkassa ilma/kamivuoto. Korjausluokka 1

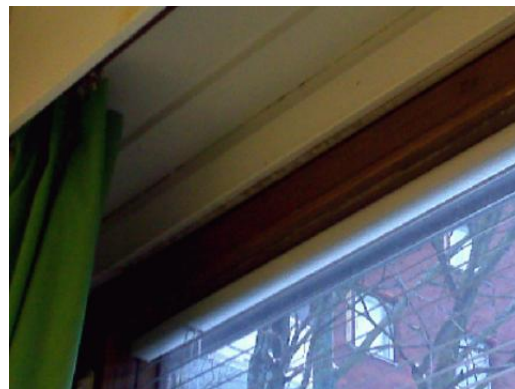
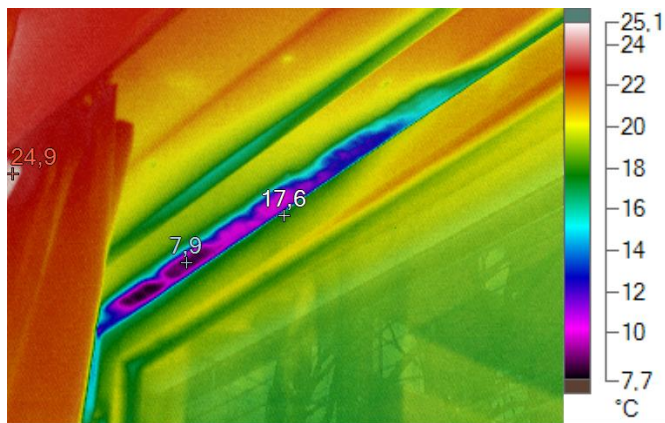
Lämpökuvausraportti

Raportointipäiväys: 10.1.2013

Kohde: Neilikkatien Pajatalo

Kuvausajankohta: 8.1.2013 10:46:46

Kuvauskohde Perhekeittiö 008



Valokuva kohteesta

Kuvausolosuhteet:

Kuvauksen suorittaja	Ville Suvivuo
Paine-ero rakenteen yli (Pa)	-3.. -5 Pascalia
Sisäilman suhteellinen kosteus, RH (%)	28%
Kuvausetäisyys	2 - 3 m
Ulkoilman lämpötila	-0,0

Lämpökuvan merkkiedot:

Nimi	Lämpötila	Emissiivisyys	Tausta
Keskipiste	17,6°C	0,95	21,0°C
Kuuma	24,9°C	0,95	21,0°C
Kylmä	7,9°C	0,95	21,0°C

Kuvan ja kameran yleiset tiedot:

	IR000773.IS2
Kuva-asteikko	7,9°C ... 24,9°C
Kameramalli	Fluke TiR32
IR-anturin koko	320 x 240
Kameran sarjanumero	TiR32-10070314 (9Hz)
Kameran valmistaja	Fluke Thermography
Kuvan aika	8.1.2013 10:46:46
Kalibrointialue	-10,0°C ... 150,0°C

Lämpötilaindeksit:

Talue= mittausalueen minimilämpötila	7,9
To = Ulkolämpötila =	0
Ti = sisälämpötila (mittaus 1,1m korkeudelta, keskeltä huonetilaa) =	21
Lämpötilaindeksi alueen minimilämpötilasta=	38

Kommentit: Ikkunassa tiiviste/karmi vuoto. Korjausluokka 1