

## ENSIRAPORTTI/LISÄTUTKIMUS

Vantaan taidemuseo, Paalutori 3 01600 VANTAA  
Raportointi pvm: 26.3.2012



Työ A12283

KOHDE: Vantaan Taidemuseo, Paalutori 3 01600 VANTAA

TILAT: Näyttelytila ja kuvataide valmistelutila.

TILAAJA: Arto Mäkisalo Vantaan kaupunki

ISÄNNÖINTI: Vantaan kaupunki

HUOLTO: 0503146273

LASKUTUSOSOITE: Vantaan kaupunki  
Tilakeskus, korjausrakentaminen  
Nousutie 1 01450 VANTAA  
Merkki: Taidemuseo 415056 /151062000 /Räikkönen

VASTAANOTTAJA (T): [reino.mielonen@vantaa.fi](mailto:reino.mielonen@vantaa.fi) [arto.makisalo@vantaa.fi](mailto:arto.makisalo@vantaa.fi)

TILAUS VASTAANOTETTU: 5.3.2012, 20.3.2012

MITTAUSPÄIVÄT: 8.3.2012, 21.3.2012

MITTAUSTEN SUORITTAJA: Juha Koskinen

TYÖNUMERO: A12283

s.2/11

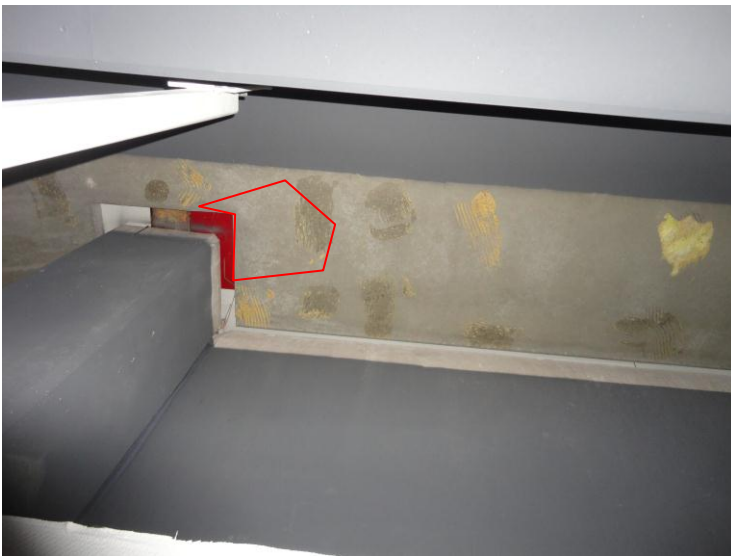
1. Lähtötiedot
2. Rakenteet
3. Suoritetut työt sekä havainnot
4. Johtopäätökset ja suositukset
5. Käytetyt mittaustavat
6. Valokuvat
7. Lisätutkimus

- 1.1 Näyttelytilan katosta on irronnut akustiikkalevyjä, levyt ovat olleet märkiä. Kellarin toimisto/työtilan kantavaa pilaria pitkin valunut vettä. Toimistotila sijaitsee talon ulkoseinän kohdalla pihakannen alla.
- 2.1 Sisäkatot ontelolaatta.  
Pilari: Betoni.  
Vesikate: Bitumihuopa tasakatto.
- 3.1 Kohteessa suoritettu kosteuskartoitus ja vaurion aiheuttajan selvitys.  
  
Näyttelytilan katossa havaittiin pienellä alueella lievästi kohonneita pintakosteusarvoja. Vuotokohta sijaitsee vesikatteella katteen ylösnoston ja reunapellin alueella. Katolla vuotohetkellä n. 50cm lunta ja ulkolämpötila plus asteilla, joka on aiheuttanut lumipatjan sulamisen. Vesikatetta ei päästy tutkimaan huolellisesti johtuen lumimassasta.
- 3.2 Toimiston pilarissa havaittiin kohonneita pintakosteusarvoja ja pinnassa valumajälkiä. Kellarin toimistotilan vuotokohta sijoittuu ulkoseinän tasolle, jonka perusteella voidaan päätellä, että pihakannella oleva lumimassa pääsee sulamaan pihakannen vesieristeen läpi ja valuu kellaritilaan.
- 4.1 Suositukset:
- Näyttelytilan vesikate tulisi tarkistaa ja tiivistää vuotokohdalta.
  - Akustiikkalevyt tulisi uusia
  - Pihakannen tiiveys tulisi tutkia ovilipan pilarien kohdalta sekä ulkoseinän vesieristeen liitäntä pihakanteen tutkia.
- 5.1 **Pintakosteuden osoitin:**  
Tutkittu rakenteiden kosteutta pinnoitteita rikkomatta pintakosteuden osoittimella (jäljempänä pko) Gann LG 2+B 50 mittapää. Pko:n mittausvyvyys 0-50mm (valmistajan ilmoittama). Pko:n mittaus perustuu sähkön johtavuuteen ja mittaustulokset ovat vertailuarvoja, jossa samasta rakenteesta saatuja tuloksia verrataan toisiinsa. Materiaalin massalla / tiheydellä on tuloksia laskeva / nostava vaikutus. Pko:lla ei havaita mahdollisesti syvemmillä rakenteissa olevaa ja / tai aiemmin ollutta kosteusvauriota, esim. kuivalahoa. Pko:lla ei voida varmuudella sanoa kosteuden määrää eikä sijaintia rakenteessa.  
Raporttiin pintakosteudet on merkitty seuraavasti:  
"ei havaittu kohonneita pintakosteusarvoja" (kuiva ja arvot vastaavat ympäristön arvoja)  
"havaittu lievästi kohonneita pintakosteusarvoja" (kosteus hieman koholla)  
"havaittu kohonneita pintakosteusarvoja" (rakenne on kostea)  
"havaittu huomattavasti kohonneita pintakosteusarvoja" (rakenne on märkä / vettynyt).



KOHDE: Vantaan taidemuseo  
TYÖNUMERO: A12283  
ensiraportti/Lisätutkimus  
s.4/11

Vuotokohta näyttelytilassa.



Pintakosteusalue betonilaatassa.



Vuotokohta vesikatteella.



KOHDE: Vantaan taidemuseo  
TYÖNUMERO: A12283  
ensiraportti/Lisätutkimus  
s.5/11

Vuotokohta kellarissa.

Pintakosteusalue pilarissa.



Oletettu vuotokohta pihakannella.

***Tämä vahinkoraportti on laadittu nimenomaan epäillyn tapahtuman aiheuttamien vahinkojen selvittämiseksi, eikä sitä siten voida käyttää koko kiinteistön tai sen osan, arvon tai kunnon määrittämisen perusteena.***

A-Kunnostus- ja kuivauspalvelut Oy

**Juha Koskinen**

**Puh:** 043-2112127

**Email:** [juha-pekka.koskinen@kuivauspalvelut.fi](mailto:juha-pekka.koskinen@kuivauspalvelut.fi)

A - Kunnostus- ja kuivauspalvelut Oy  
Koivulehdontie 17  
01510 Vantaa  
24 h päivystys +358 40 517 0300

Y-tunnus: 1911067-2  
[etunimi.sukunimi@kuivauspalvelut.fi](mailto:etunimi.sukunimi@kuivauspalvelut.fi)  
[www.kuivauspalvelut.fi](http://www.kuivauspalvelut.fi)

#### 7.1 Lisätutkimuksen havainnot:

Vauriokohdat sijaitsevat kuvataide valmistelutilassa, jossa myös alkuperäisen raportin vuotokohdista kaksi sijaitsee, raportin osa 3.2.

Seinäpinnalla havaittiin huomattavasti kohonneita pintakosteusarvoja n.2m<sup>2</sup> alalla, sekä kosteuden aiheuttamia pintavaurioita.

Katossa havaittiin kohonneita pintakosteusarvoja, sekä kosteudesta johtuvia pinnan ja värin muutoksia.

Lattian betonimaali oli vaurioitunut luultavasti maakosteudesta tai ulkoapäin tulevasta kosteudesta.

Seinän toisella puolella parkkihallin puolella seinässä runsaasti valumajälkiä sekä pintavaurioita.

Parkkihallin pitkällä seinällä useassa kohdassa valumajälkiä ja pintavaurioita.

Katon läpi tulevan putken ulkopinnalla valuu vettä.

(Putken funktio ei tutkimuksessa selvinnyt) Putkia samalla seinällä kaksi, mutta toisessa ei havaittu ulkopuolella vettä.

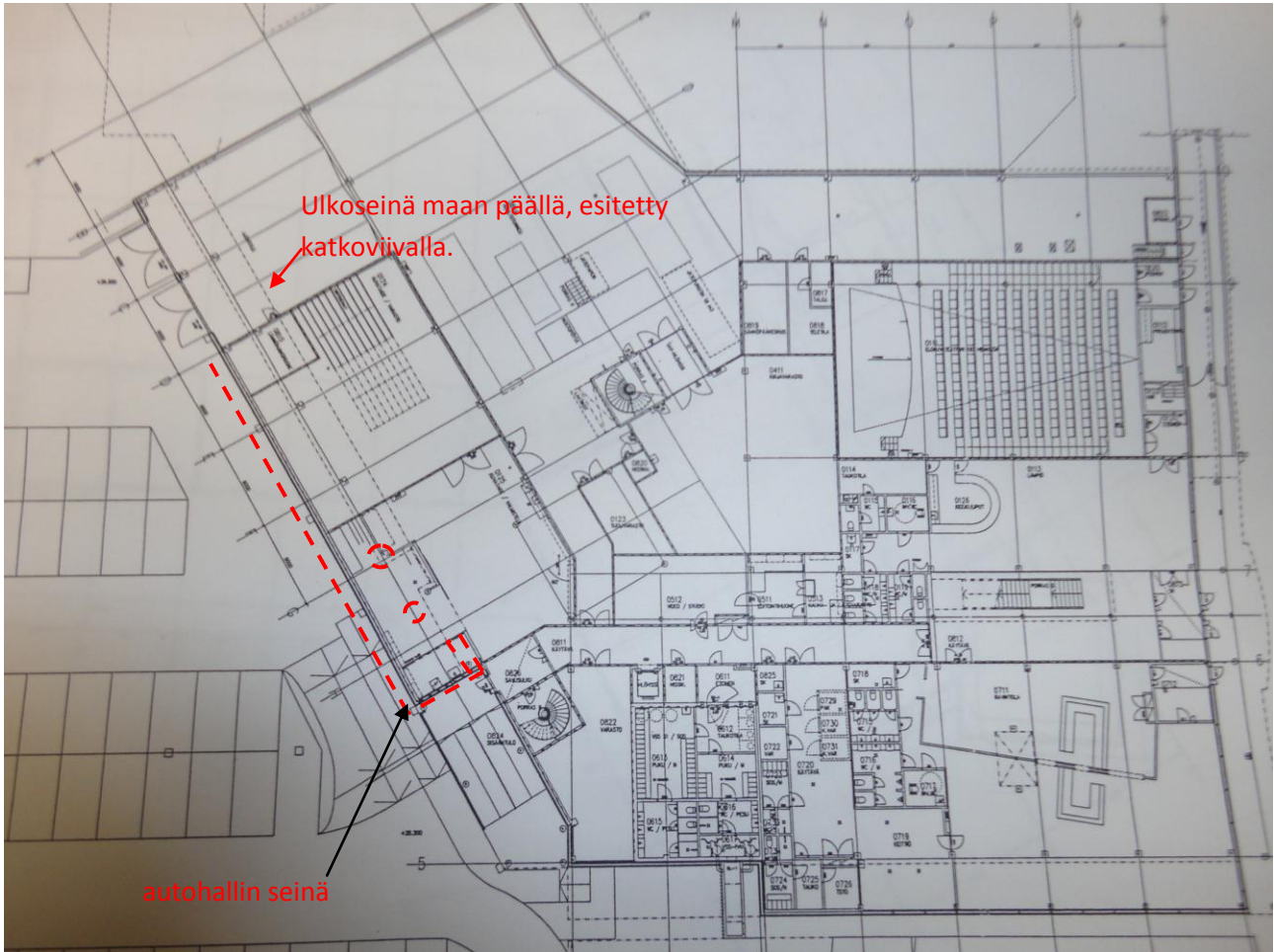
Valmistelutilan keskellä olevasta ontelolaatan tyhjennysreiästä oli valunut vettä.

#### 7.2 Suositukset:

- Pihakannen tiiveys tulisi tutkia ovilipan pilarien kohdalta sekä ulkoseinän vesieristeen liitäntä pihakanteen tutkia.
- Valmistelutilan katossa oleva peltipeite tulisi avata, koska sen kautta voi olla mahdollista selvittää veden kulkua rakenteissa.
- Valmistelutilan vaurioalueilta tulisi poistaa irtonaiset tasoitteet, rakenteen voidaan antaa kuivua vapaakuivauksella, kunnes pihakannen vuotojen aiheuttaja on selvinnyt ja korjattu.
- Ontelolaatan ontelo tulisi tyhjentää vedestä ja kuivata ilmankierrolla.
- Ennen vaurioalueiden pinnoitusta tulisi rakenteiden suhteellinen kosteus mitata ja tarvittaessa rakenteet kuivata koneellisesti ennen kunnostustöitä.
- Parkkihallin putken pintaa pitkin valuvan veden aiheuttaja tulisi tutkia ja korjata.

KOHDE: Vantaan taidemuseo  
TYÖNUMERO: A12283  
ensiraportti/Lisätutkimus  
s.7/11

### 7.3 Pohjakuva



Punaisella merkityillä alueilla havaittiin vuotokohtia tai vaurioita.



KOHDE: Vantaan taidemuseo  
TYÖNUMERO: A12283  
ensiraportti/Lisätutkimus  
s.8/11

Vaurioalue valmistelutilan seinässä.



Katossa vauriojälkiä.



Lattian betonimaali irronnut alustasta.





KOHDE: Vantaan taidemuseo  
TYÖNUMERO: A12283  
ensiraportti/Lisätutkimus  
s.9/11

Seinän edustalla katossa runsaasti valumajälkiä ja pintavaurioita.

Peitteenä toimiva pelti tulisi irrottaa, rakenteen tutkista varten.



Valmistelutilan keskellä ontelolaatan reiästä valunut vettä.



KOHDE: Vantaan taidemuseo  
TYÖNUMERO: A12283  
ensiraportti/Lisätutkimus  
s.10/11

Valmistelutilan seinä parkkihallin puolelta:  
pinnoissa paljon valumajälkiä sekä pintavaurioita.



Valmistelutilan pitkällä seinällä myös valumajälkiä.  
Kuvassa olevan putken ulkopinnalla valuu vettä.



KOHDE: Vantaan taidemuseo

TYÖNUMERO: A12283

ensiraportti/Lisätutkimus

s.11/11

Samalla seinällä taidevaraston kohdalla valumajälkiä, katon rajaan on asetettu kovalevy ilmeisesti ohjaamaan veden pois seinältä.



Katon rajassa vanha maalipussi.