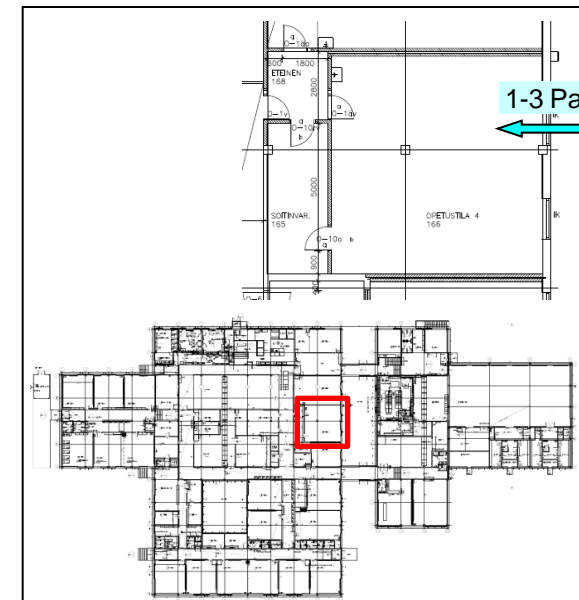
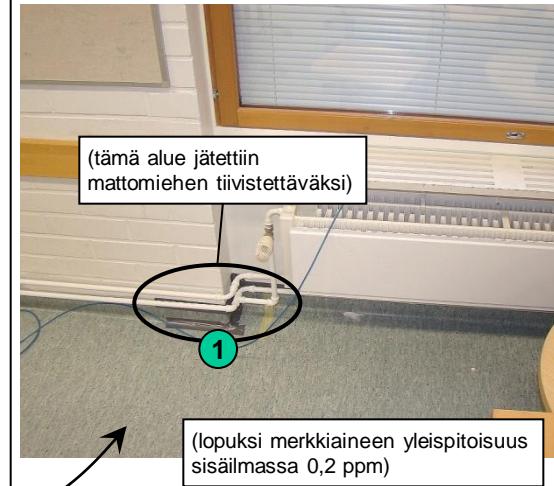
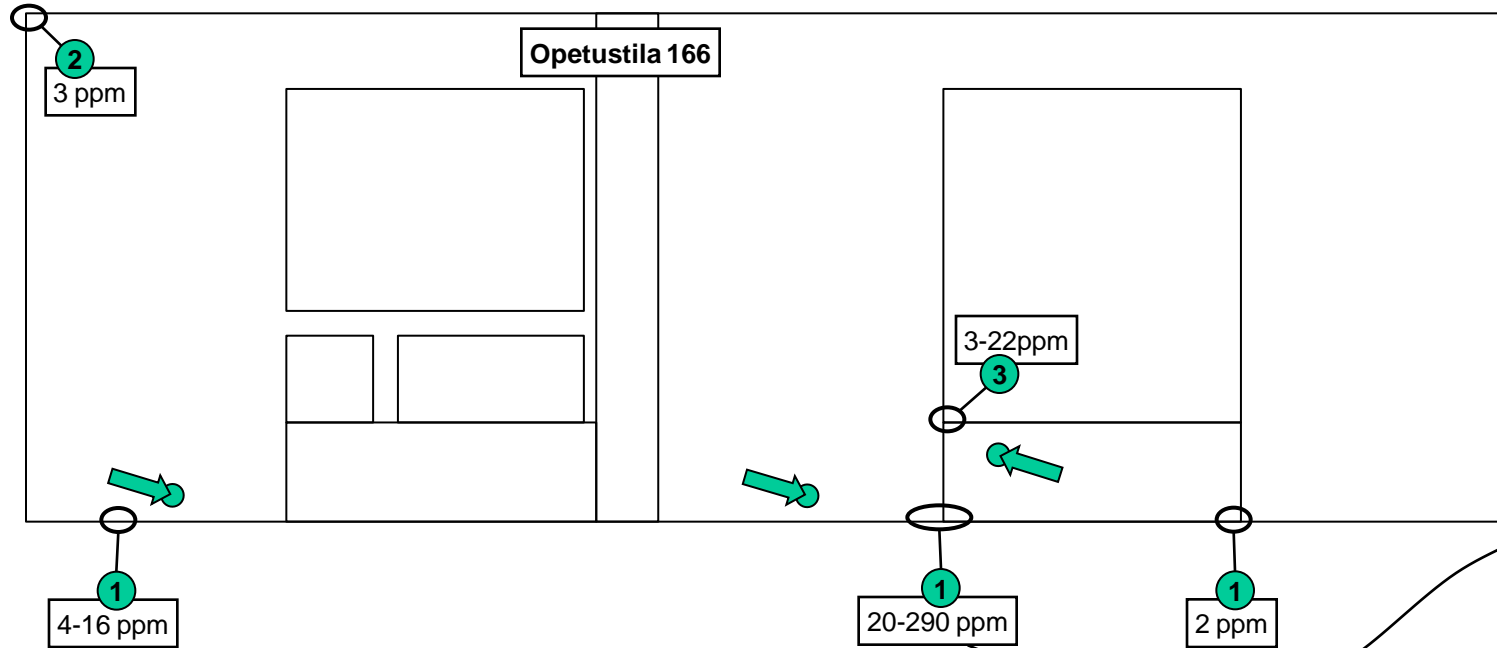

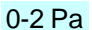






ULKOSEINÄRAKENTEEN MERKKIAINEKOKEET 14.12.2011 (tiivistysten jälkeen)



NUOLIIEN SELITYKSET:

-  MERKKIAINEKAASU ULKOSEINÄN ERISTETILAAN
-  0-2 Pa PAIN-ERO JA
-  ILMAVIRTAUKSEN SUUNTA

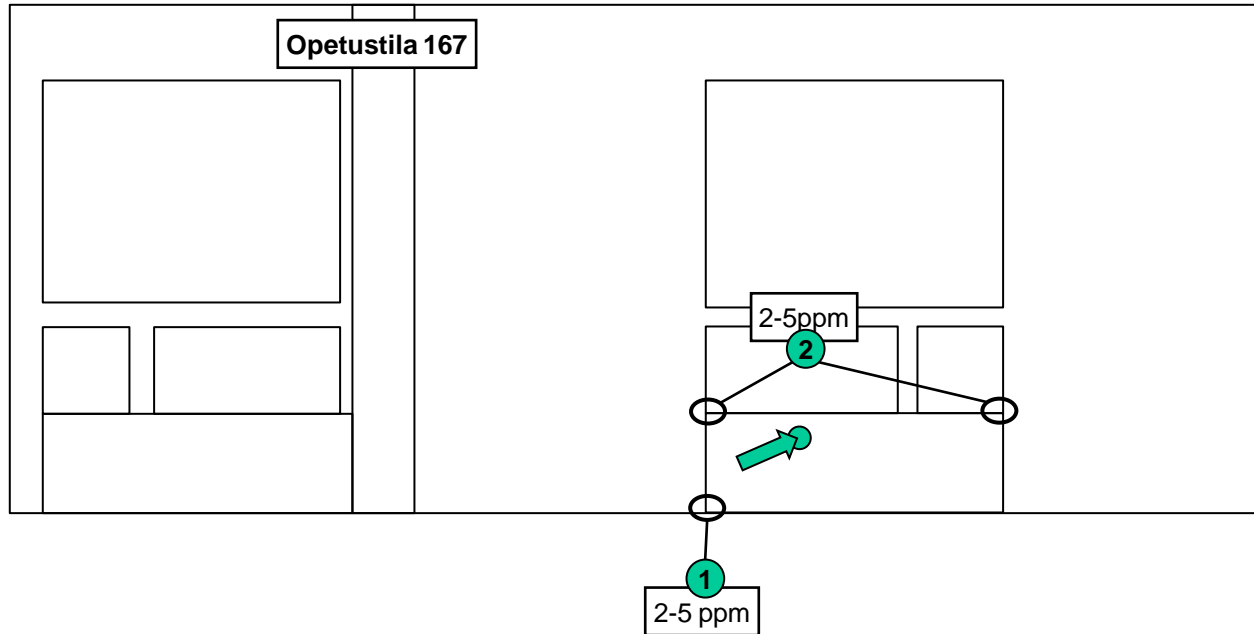
MERKKIAINEKAASUHAVAINNOT:

-  ULKOSEINÄN JA LATTIAMATON VÄLINEN RAKO
-  KATTOKULMAUS
-  IKKUNAN PYSTY- JA VAAKAKARMIN LIITTYMÄ

Merkkiainepitoisuuden tulkinta, kun kaasuanalysaattorin osoittama pitoisuus (ppm) on tasolla:

- 0,0...1,0 ppm - pitoisuus vähäinen,
- 1,1...10,0 ppm - pitoisuus melko vähäinen,
- 10,1...50,0 ppm - pitoisuus suuri,
- yli 50,0 ppm - pitoisuus hyvin suuri.

ULKOSEINÄRAKENTEEN MERKKIAINEKOKEET 14.12.2011 (tiivistysten jälkeen)



NUOLIIEN SELITYKSET:

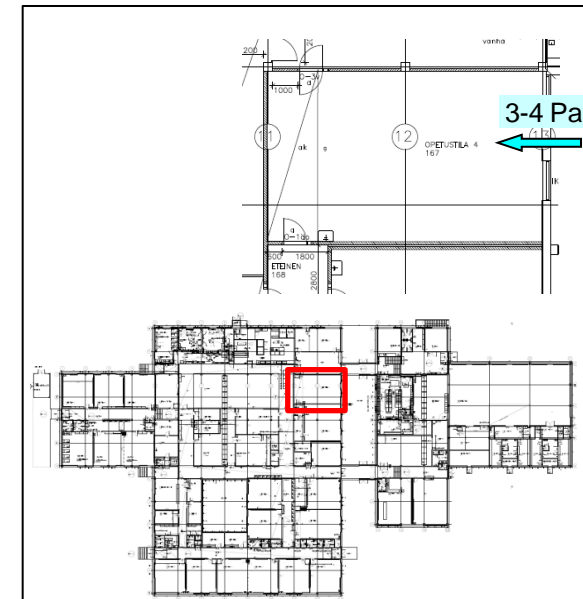
- MERKKIAINEKAASU ULKOSEINÄN ERISTETILAAN
- 0-2 Pa PAINE-ERO JA
- ILMAVIRTAUKSEN SUUNTA

MERKKIAINEKAASUHAVAINNOT:

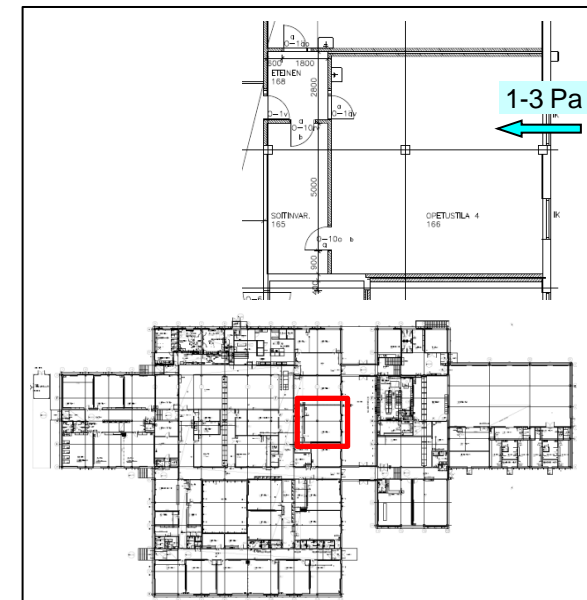
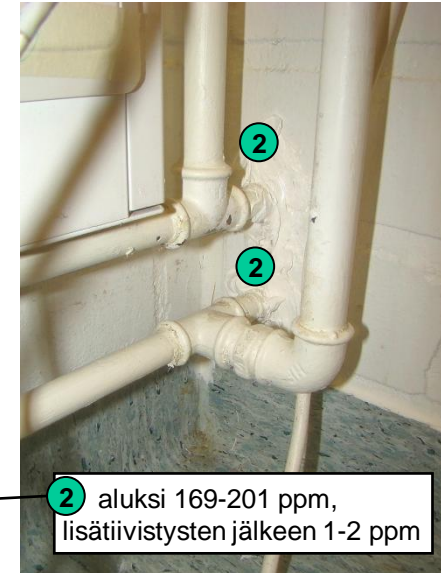
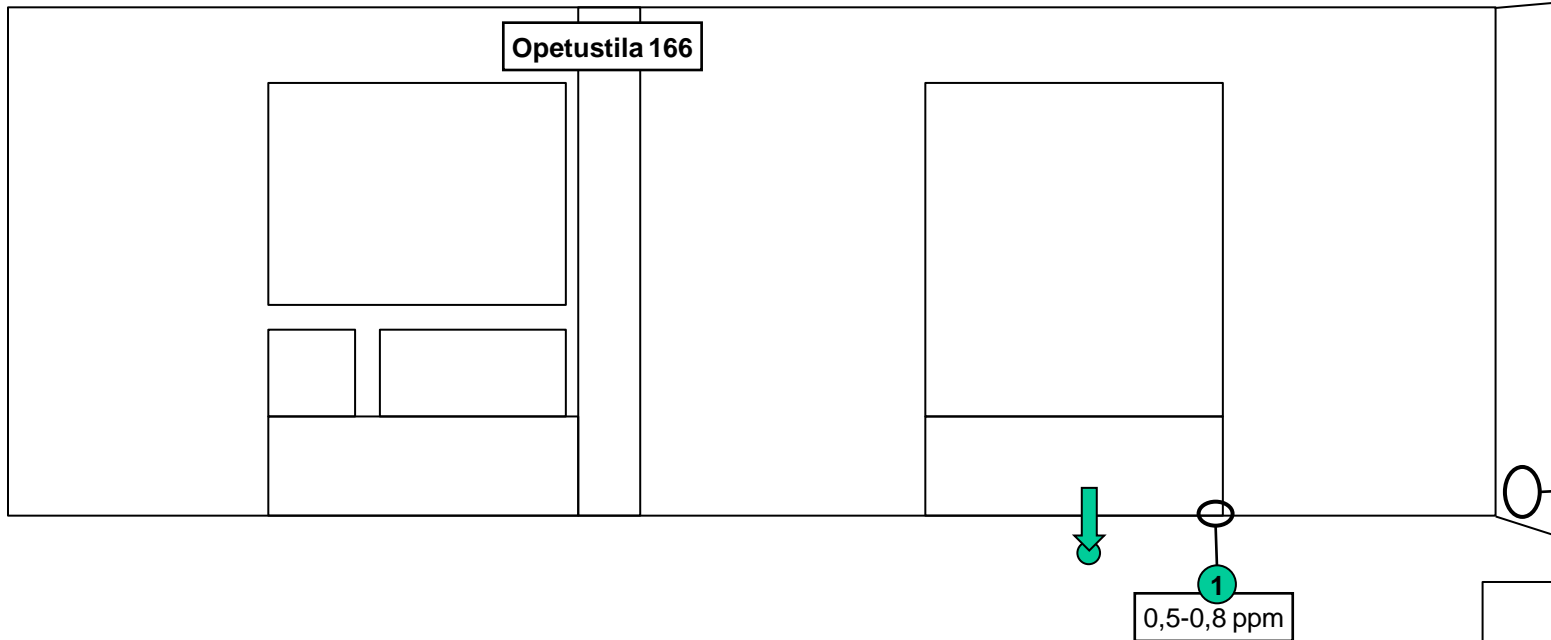
- 1 ULKOSEINÄN JA LATTIAMATON VÄLINEN RAKO
- 2 IKKUNAN PYSTY- JA VAAKAKARMIN LIITTYMÄ

Merkkiainepitoisuuden tulkinta, kun kaasuanalysaattorin osoittama pitoisuus (ppm) on tasolla:

- 0,0...1,0 ppm - pitoisuus vähäinen,
- 1,1...10,0 ppm - pitoisuus melko vähäinen,
- 10,1...50,0 ppm - pitoisuus suuri,
- yli 50,0 ppm - pitoisuus hyvin suuri.



ALAPOHJARAKENTEEN MERKKIAINEKOKEET 14.12.2011 (tiivistysten jälkeen)



NUOLIIEN SELITYKSET:

 MERKKIAINEKAASU ALAPOHJAN MAATÄYTTÖÖN

 0-2 Pa PAINE-ERO JA

 ILMAVIRTAUKSEN SUUNTA

MERKKIAINEKAASUHAVAINNOT:

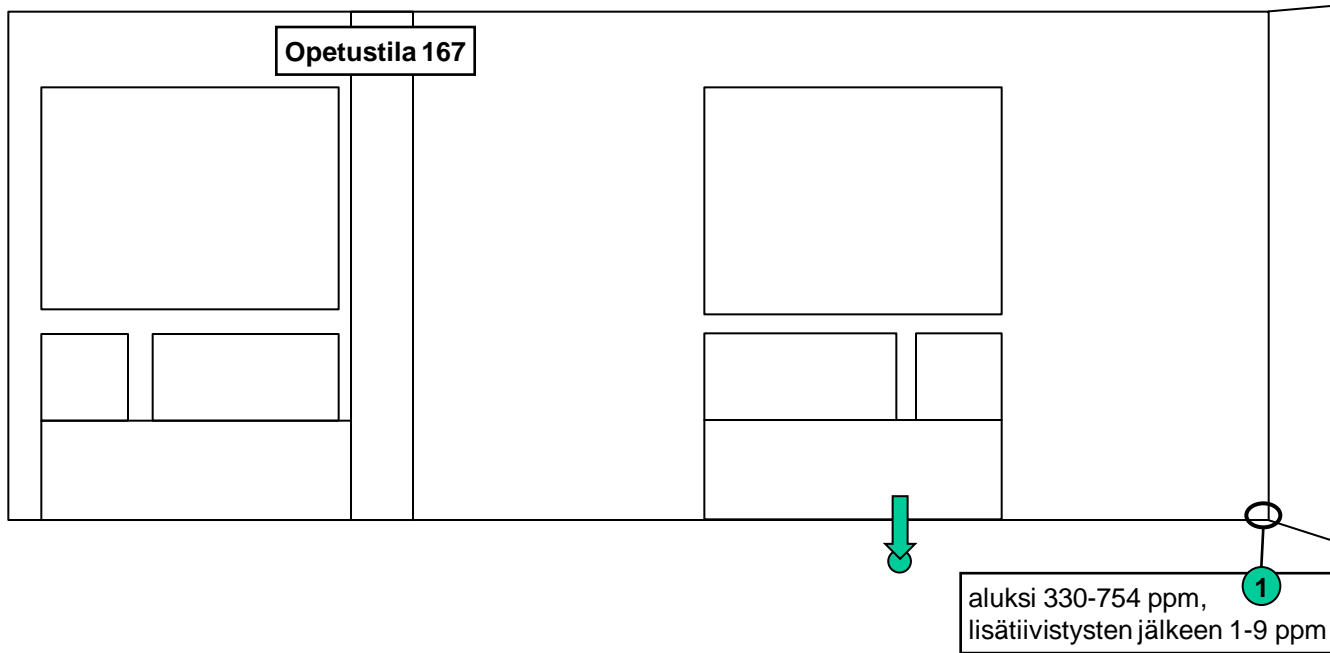
1 ULKOSEINÄN JA LATTIAMATON VÄLINEN RAKO

2 PUTKILÄPIVIENNIIT VÄLISEINÄN ALAOSASSA

Merkkiainepitoisuuden tulkinta, kun kaasuanalysaattorin osoittama pitoisuus (ppm) on tasolla:

- 0,0...1,0 ppm - pitoisuus vähäinen,
- 1,1...10,0 ppm - pitoisuus melko vähäinen,
- 10,1...50,0 ppm - pitoisuus suuri,
- yli 50,0 ppm - pitoisuus hyvin suuri.

ALAPOHJARAKENTEEN MERKKIAINEKOKEET 14.12.2011 (tiivistysten jälkeen)



NUOLIIEN SELITYKSET:

 MERKKIAINEKAASU ALAPOHJAN MAATÄYTTÖÖN

 0-2 Pa PAINE-ERO JA

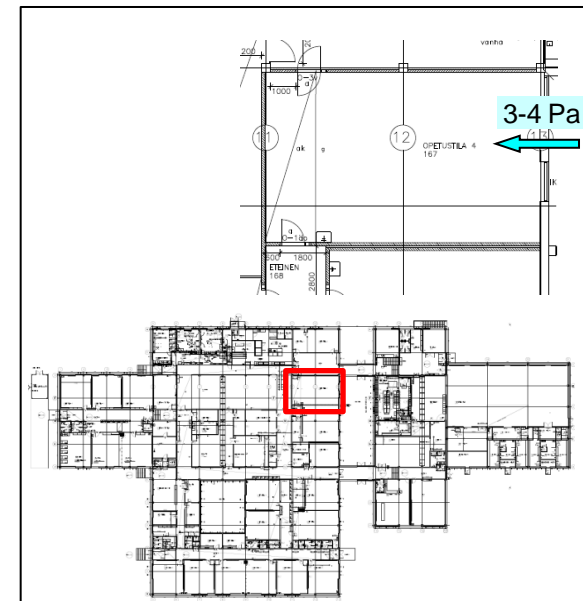
 ILMAVIRTAUKSEN SUUNTA

MERKKIAINEKAASUHAVAINNOT:

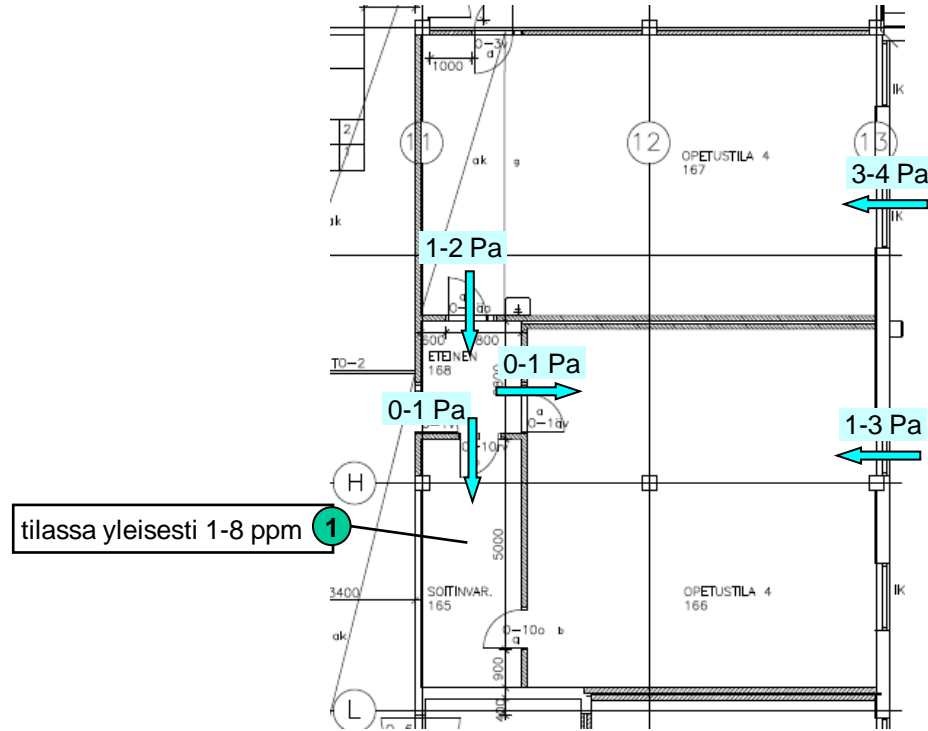
 ULKOSEINÄN JA LATTIAMATON VÄLINEN RAKO

Merkkiainepitoisuuden tulkinta, kun kaasuanalysaattorin osoittama pitoisuus (ppm) on tasolla:

- 0,0...1,0 ppm - pitoisuus vähäinen,
- 1,1...10,0 ppm - pitoisuus melko vähäinen,
- 10,1...50,0 ppm - pitoisuus suuri,
- yli 50,0 ppm - pitoisuus hyvin suuri.



YLÄPOHJARAKENTEEN MERKKIAINEKOKEET 14.12.2011 (tiivistysten jälkeen)



MERKKIAINEKAASU JOHDETTIIN YLÄPOHJAN ILMATILAAN.

NUOLIIEN SELITYKSET:

0-2 Pa PAINE-ERO JA
 ILMAVIRTAUKSEN SUUNTA

MERKKIAINEKAASUHAVAINNOT:

① PUTKIEN JA VALAISIMIEN KANNAKKEET YLÄPOHJASSA

Merkkiasinepitoisuuden tulkinta, kun kaasuanalyysiaattorin osoittama pitoisuus (ppm) on tasolla:

- 0,0...1,0 ppm - pitoisuus vähäinen,
- 1,1...10,0 ppm - pitoisuus melko vähäinen,
- 10,1...50,0 ppm - pitoisuus suuri,
- yli 50,0 ppm - pitoisuus hyvin suuri.

