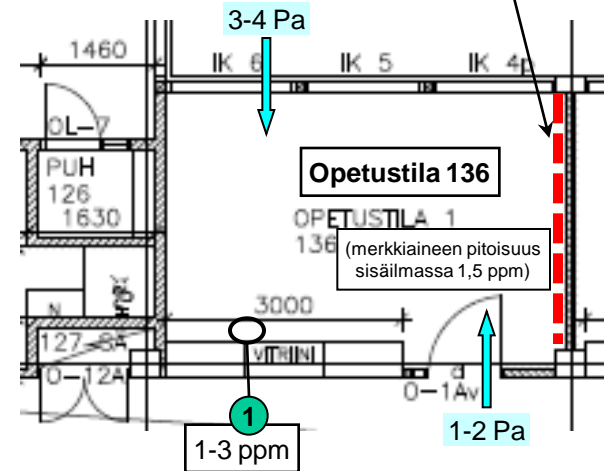


YLÄPOHJARAKENTEEN MERKKIAINEKOKEET 24.11.2011

(tutkittuja rakenneosia ei ole tiivistetty)

Merkkiainekaasua ei kulkeutunut tilaan 136 sähkökourun vieressä olevan peltilistan kohdalla, seinän ja yläpohjan liittymässä.



MERKKIAINEKAASU JOHDETTIIN YLÄPOHJAN ILMATILAAN.

NUOLIEN SELITYKSET:

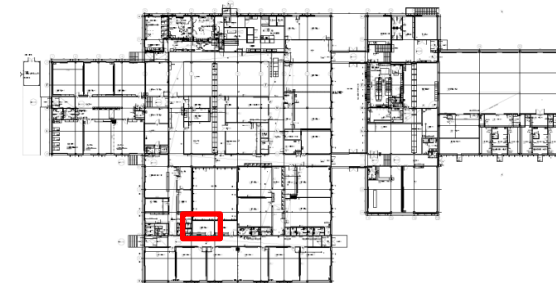
0-2 Pa PAINE-ERO JA
ILMAVIRTAUKSEN SUUNTA

MERKKIAINEKAASUHAVAINNOT:

1 KONEELLINEN TULOILMA

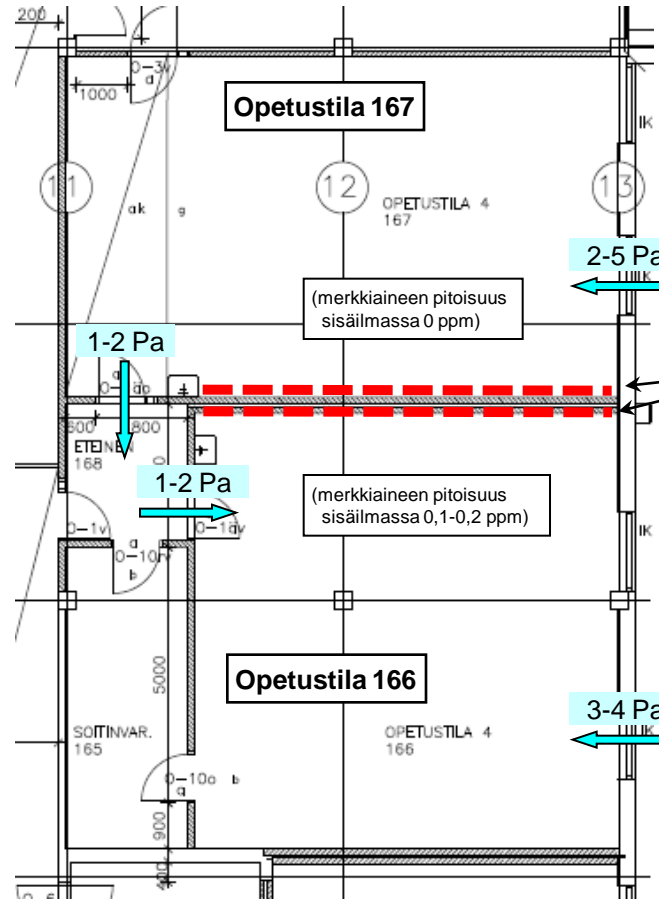
Merkkiainepitoisuuden tulkinta, kun kaasuanalysoitsijan osoittama pitoisuus (ppm) on tasolla:

- 0,0...1,0 ppm - pitoisuus vähäinen,
- 1,1...10,0 ppm - pitoisuus melko vähäinen,
- 10,1...50,0 ppm - pitoisuus suuri,
- yli 50,0 ppm - pitoisuus hyvin suuri.


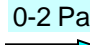
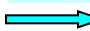


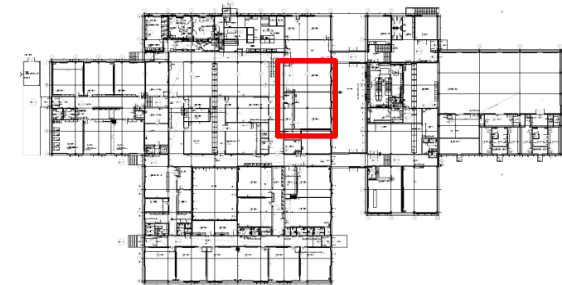
YLÄPOHJARAKENTEEN MERKKIAINEKOKEEET 24.11.2011

(tutkittuja rakenneosia ei ole tiivistetty)



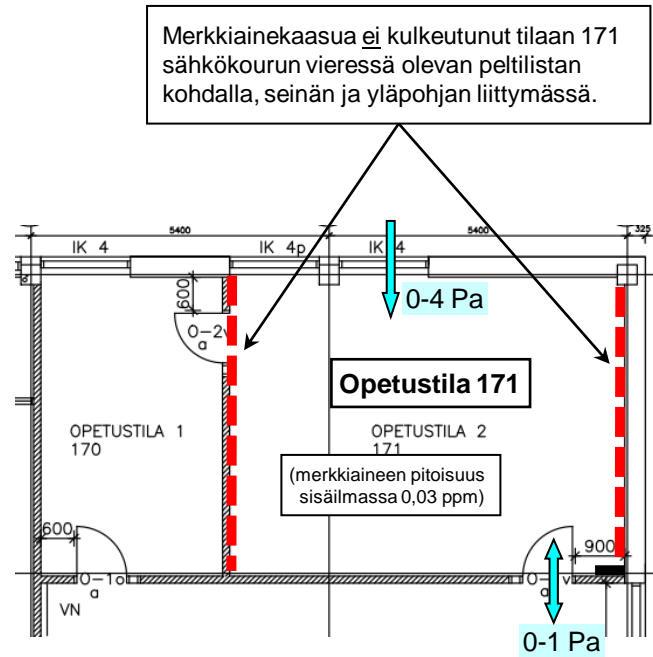
NUOLIEN SELITYKSET:

-  MERKKIAINEKAASU YLÄPOHJAN ILMATILAAN
-  0-2 Pa PAINE-ERO JA
-  ILMAVIRTAUKSEN SUUNTA



YLÄPOHJARAKENTEEN MERKKIAINEKOKEET 24.11.2011

(tutkittuja rakenneosia ei ole tiivistetty)



MERKKIAINEKAASU JOHDETTIIN YLÄPOHJAN ILMATILAAN.

NUOLIIEN SELITYKSET:

0-2 Pa PAINE-ERO JA
 ILMAVIRTAUKSEN SUUNTA

