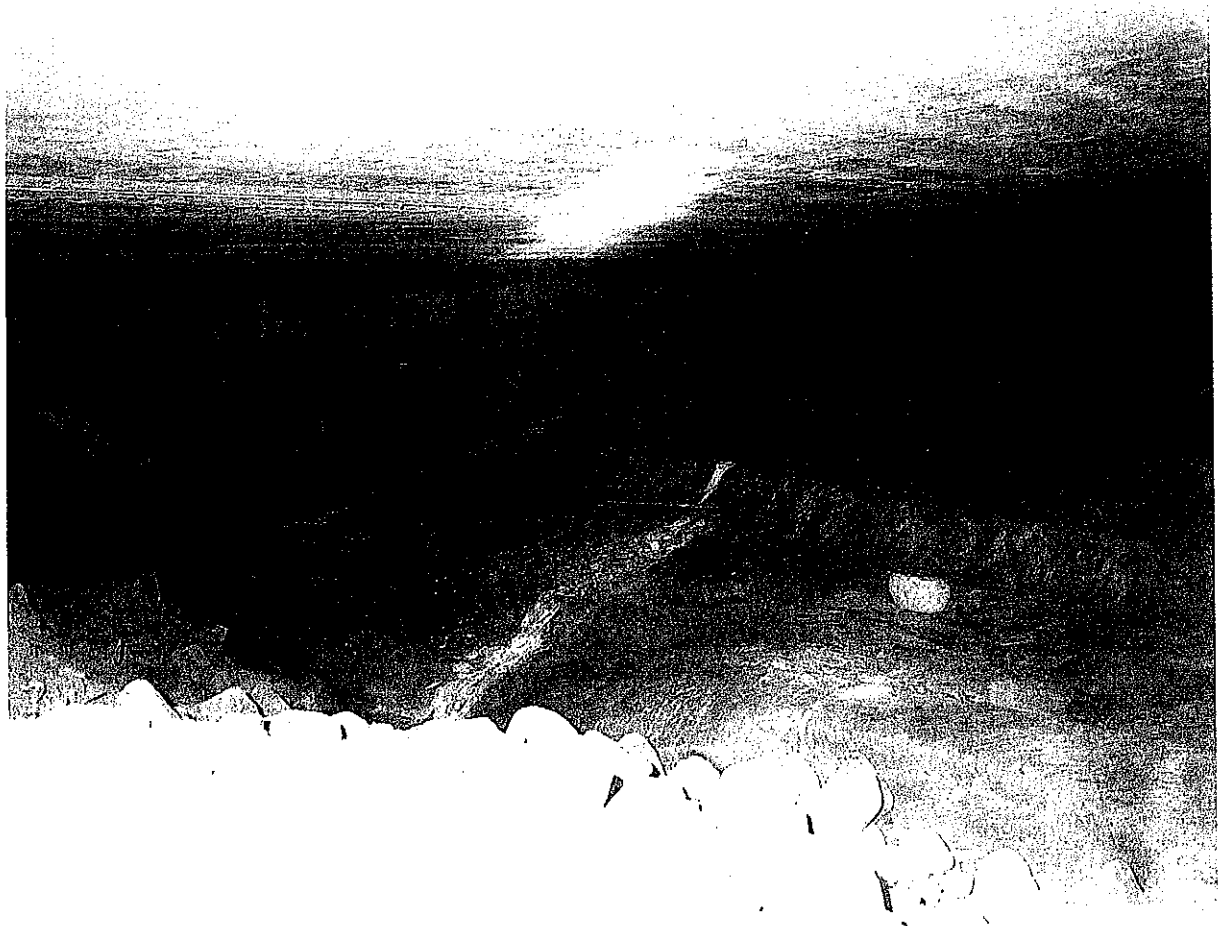


METSÄLINNUN PÄIVÄKODIN ALUSTATILA



KUNTOSELVITYS

26.6.2003

RAKENNUSVEKARA OY

ALUSTATILAN KUNTOKARTOITUS

KOHDE: METSÄLINNUN PÄIVÄKOTI, Maakotkanpolku 6, 01450 Vantaa

Rakennusvuosi 1987

PVM: 26.6.2003 **TEKIJÄ:** Kari Liimatainen

1. ALUSTATILAN PINTA-ALA JA KORKEUS:

yht n. 150 m², korkeus 0,4 - 1,2 m.

2. ALUSTATÄYTÖN LAATU JA KOSTEUS / VAPAATA VESIPINTAA:

-hiekkä / sora, jonka alla on suodatinkangas ja savimaa. Kuva 3.

-täytöt ovat vajaita tai puuttuvat kokonaan. Kansikuva.

-hiekan / soran pinta on paikoin kostea (eteläpääty)

3. NÄKYVÄÄ MIKROBIKASVUSTOA, LAAJUUS:

-eteläpäädyssä on paikoin pientä kasvustoa maan pinnalla, myös joitain sieniä. Kuva 2.

-paperikartongin alapinnassa (kuva 2) sekä puutavarassa, kuva 5.

4. ALUSTATILASSA RAKENNUSTARVIKEJÄTETTÄ:

-joitain puukappaleita maassa, osa pitkälle lahonnutta. Kuva 5.

5. LAUDOITUSTA / TUENTOJA / NIISTÄ KOST.VAURIOITUNUTTA:

-joitain muottilautoja perusmuurissa kiinni.

6. ILMAN SUHTEELLINEN KOSTEUS JA LÄMPÖTILA ALUSTATILASSA :

87 - 91 %, +16,3 - 17 C = 12,7 g vettä/ilma m³ (ulkona 50 %, + 19 C = 8,1g/m³)

Alustatilan ilman sisältämä vesimäärä oli mittaushetkellä n. 1,6-kertainen ulkoilmaan nähden.

7. ILMANVAIHTO:

-eteläpäädyssä koneellinen poisto (kuva 6), tuuletusputkia perusmuurissa. Kts. pohjakuva.

-pohjoispäädyssä tuuletusputkia perusmuurissa, kts. pohjakuva.

8. NÄKYVIEN RAKENTEIDEN JA ERISTEIDEN KUNTO:

-ei havaittu ongelmia

9. LÄPIVIENTIEN KUNTO:

-yksi sähköläpivienti tiivistämättä, kuva 7.

10. KULKULUUKKU / OVI:

-eteläpäätyyn on metallirakenteinen kaksoiskannella oleva tiivistämätön kulkuluukku.

-pohjoispäätyyn on tehty perusmuuriin työaukko, tilan takana on vielä alustatilaa mihin ei ole kulkuyhteyttä. Kts. pohjakuva.

11. VALAISTUS:

-ei ole

12. MUUTA: -ulkopuolella perusmuurin sisään on jäänyt puutavaraa, kuva 8.

KORJATTAVAT KOHDAT: 2, 3, 4, 5, 9, 10, 11, 12

KORJAUSTYÖT SUORITETAAN NOUDATTAEN TALONSUUNNITTELUPALVELUN 19.4.2000 PÄIVÄTTYÄ ALUSTAVAA ALUSTATILOJEN PUHDISTAMISESTA LAADITTUA OHJETTA.

KUSTANNUSARVIO:

KIIREELLISYYS: v.

LIIITTEET: -pohjakuva ja valokuvat

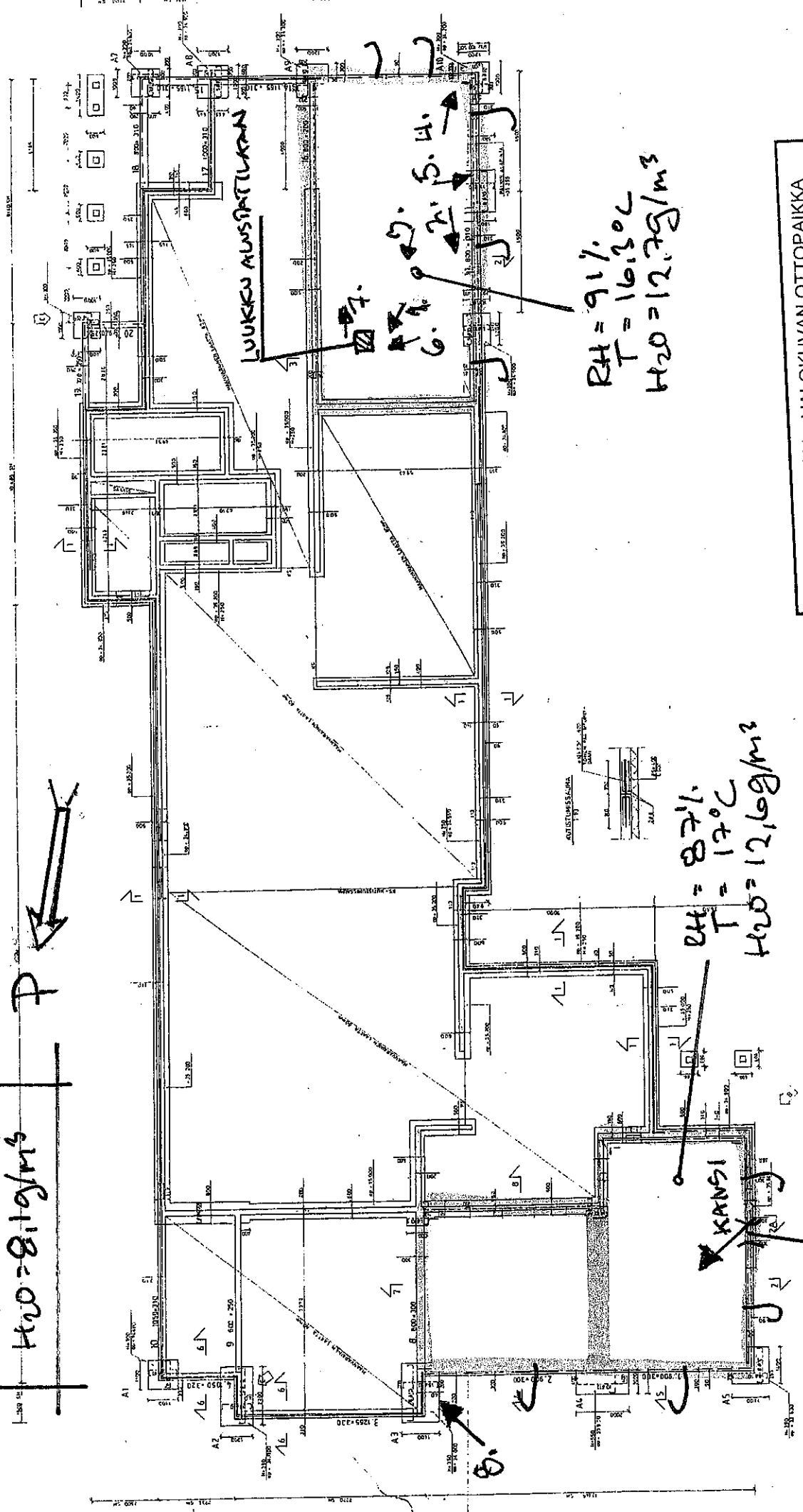
ULKONA:

RH = 50%
T = 19°C

H₂O = 8.1 g/m³

η = AUSTRALIAN TUULENSUURTI

P

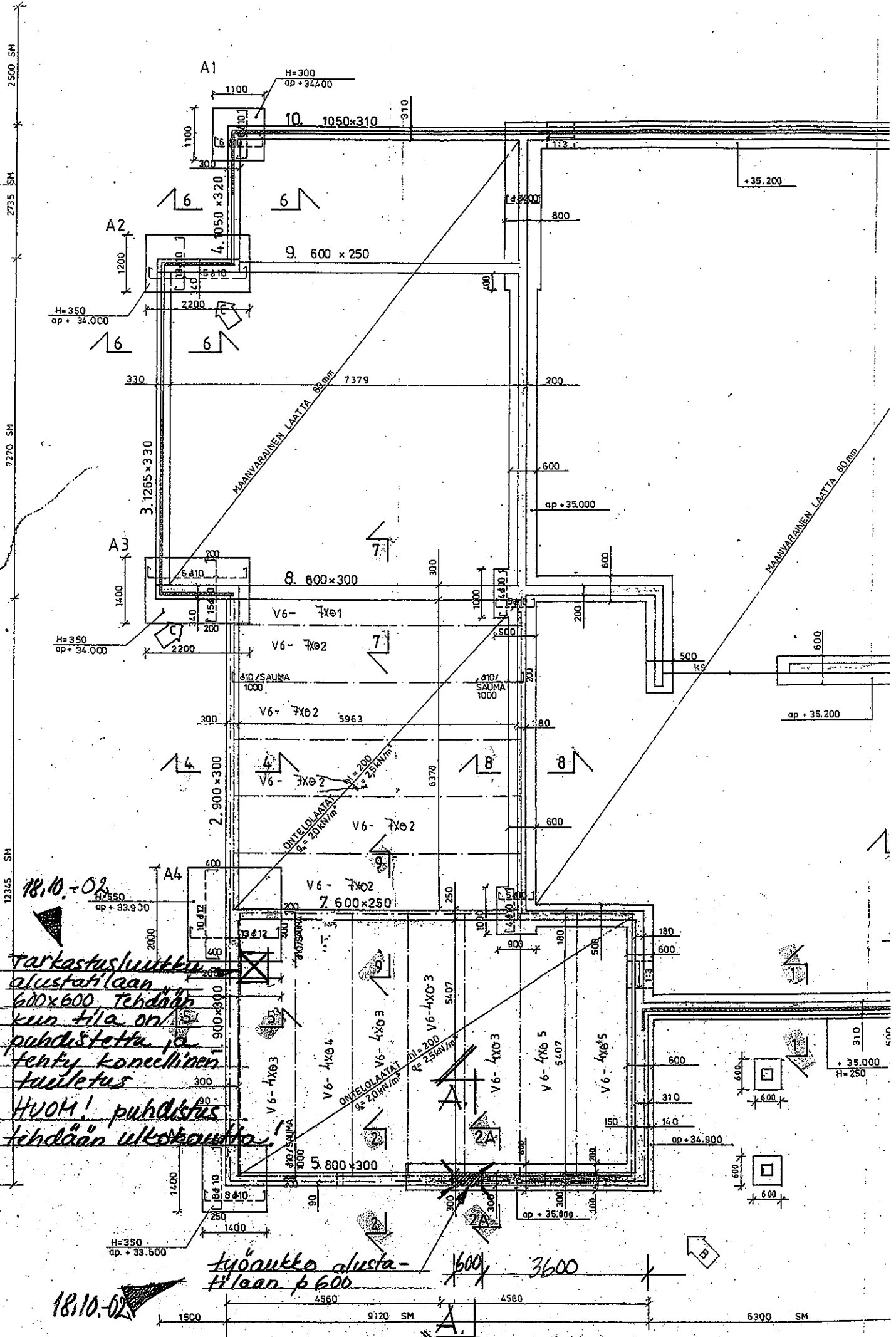


RH = 91%
T = 16.3°C
H₂O = 12.7 g/m³

RH = 87%
T = 17°C
H₂O = 12.6 g/m³

NUMERO + NUOLI = VALOKUVAN OTTOPAIKKA

TYÖALUE AUSTRALIAN



18.10.02

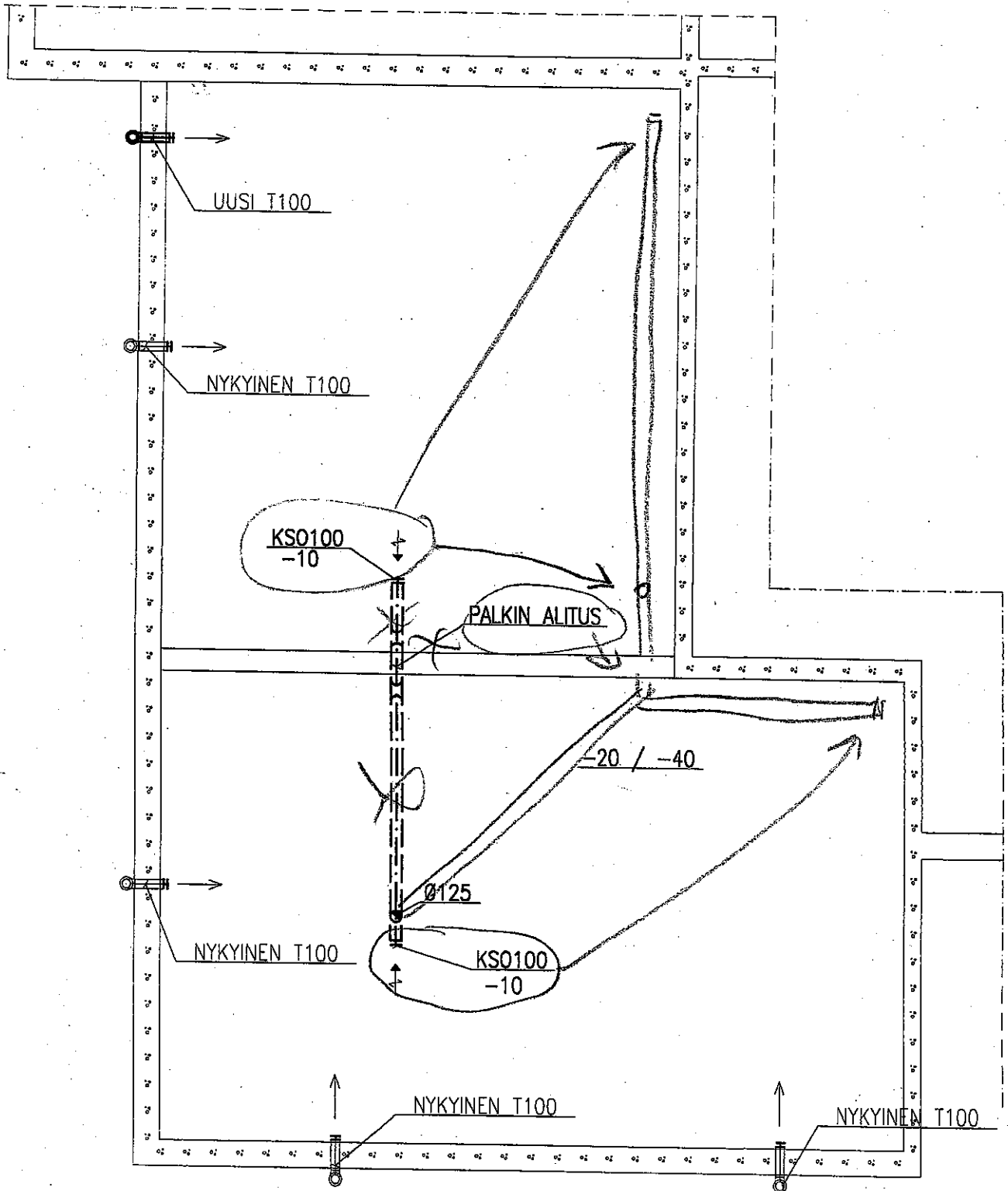
Tarkastusluokan
alustatilaan
600x600. Tehdään
kun tila on
puhdistettu ja
tehty koneellinen
tuuletus
HUOM! puhdistus
tehdään ulkoavulla!

18.10.02

työaukko alusta-
tilaan p 600

1500 4560 9120 SM 4560 6300 SM

SOVITU P. ANDERSSONIN JA J. JALOMIESTEN
KANSSA ETÄ TEHDÄN NÄIN! R. Koroma



ALUSTATILA
1:50

Kanavat alustatilassa kannatetaan laatasta, sinkityillä kannattimilla.