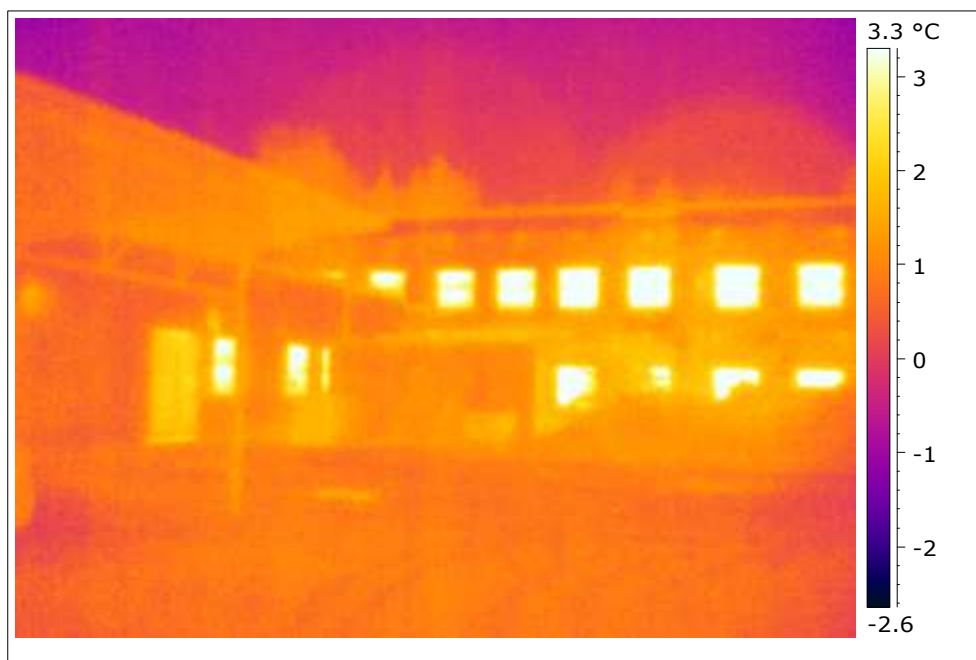


## LÄMPÖKUVAUSRAPORTTI



### **Metsonkoti**

Metsontie 23  
0145 Vantaa

**I. KOHTEEN YLEISTIEDOT**

<b>Lämpökuvauskohde</b>	Metsonkoti Metsontie 23 0145 Vantaa	<b>Tilaja</b>	Vantaan Tilakeskus, Hankepalvelut, Hankevalmistelu  Mikko Krohn
<b>Lämpökuvauspäivät</b>	8.1.2013	<b>Lämpökuvauksen suorittaja</b>	Teemu Niiranen, Rkm (AMK)
<b>Kohdetyyppi</b>	Kohteena oli vanhainkoti. Kohteesta kuvattiin ulkovaippa sisältäpäin.		
<b>Lämpökuvauksen tavoite</b>	Selvittää rakennuksen ulkovaipan rakennusfysikaalisia puutteita sekä lämpöviihtyvyyttä heikentävät rakenteet lämpökuvauksella.		

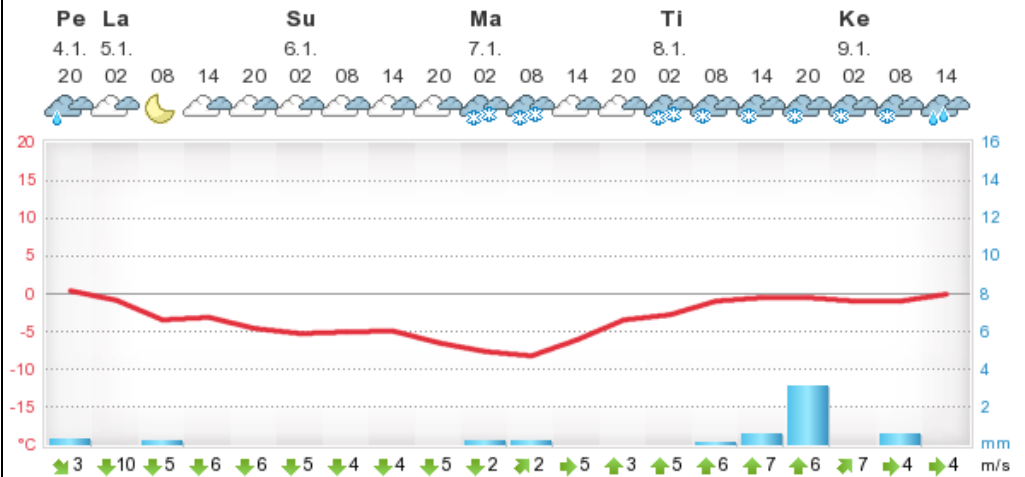
**2. LÄHTÖARVOT**

<b>2.1</b>	<b>Mittausmenetelmät</b>	<p><u>Lämpökuvaus:</u> FLIR E60 (sarjanumero 49022757 ).</p> <p><u>Paine-ero mittaus:</u> DG-700 paine-eromittari, mittaustarkkuus 1 Pa.</p> <p><u>Tuulen voimakkuus:</u> Testo 445 + kuumakuula-ilmanvirtausmittausanturi, mittaustarkkuus ± 0,1 m/s</p> <p><u>Lämpökameran kalibroinnin tarkastus:</u> Testo 445 + kosketuslämpötila-mittausanturi, mittaustarkkuus ± 0,1°C.</p> <p><u>Ilman lämpötila ja suhteellinen kosteus:</u> Vaisala HMI41 ja HMP42, kalibroitu 8 / 2012.</p>																							
<b>2.2</b>	<b>Ulko- ja sisäilman olosuhteet</b>	<p>Lämpökuvaukset suoritettiin 8.1.2013 (klo 9.00 – 12.30)</p> <table border="1"> <thead> <tr> <th><b>Ulkoilma</b></th> <th>kosteus RH%</th> <th>lämpötila °C</th> <th>tuuli m/s</th> <th>tuulen suunta</th> </tr> </thead> <tbody> <tr> <td>8.1.2013 klo 09.15</td> <td>98</td> <td></td> <td>- </td> <td>  etelästä</td> </tr> <tr> <td>8.1.2013 klo 09.35</td> <td>99</td> <td></td> <td>- </td> <td>  etelästä</td> </tr> <tr> <td>8.1.2013 klo 10.10</td> <td>99</td> <td></td> <td>- </td> <td>  etelästä</td> </tr> </tbody> </table>				<b>Ulkoilma</b>	kosteus RH%	lämpötila °C	tuuli m/s	tuulen suunta	8.1.2013 klo 09.15	98		-	etelästä	8.1.2013 klo 09.35	99		-	etelästä	8.1.2013 klo 10.10	99		-	etelästä
<b>Ulkoilma</b>	kosteus RH%	lämpötila °C	tuuli m/s	tuulen suunta																					
8.1.2013 klo 09.15	98		-	etelästä																					
8.1.2013 klo 09.35	99		-	etelästä																					
8.1.2013 klo 10.10	99		-	etelästä																					

8.1.2013	99	-I	I	etelästä
klo 11.15				
8.1.2013	99	-I	I	etelästä
klo 09.15				
8.1.2013				
klo 11.35				

## Vantaa

### Havaintohistoria, Helsinki-Vantaa



Sisäilma	lämpötila +°C	paine-ero Pa	ilmanvaihto asennossa
8.1.2013 Alue 1 (yläkerta) klo 09.15	21	-10	käyttötila
8.1.2013 Alue 2 (alakerta) klo 09.35	21	-11	käyttötila
8.1.2013 Alue 2 (alakerta) klo 10.10	22	-11	käyttötila
8.1.2013 Alue 3 (yläkerta) klo 11.15	23	-11	käyttötila
8.1.2013 Alue 3 (yläkerta) klo 11.35	24	-11	käyttötila

<b>2.3</b>	<b>Rakennuksen rakenteet ja LVI-järjestelmät</b>	
	Alapohjarakenteet	Maanvarainen betonilaatta
	Ulkoseinärakenteet	Elementtirakenteinen betoni/puurakenteiset.
	Yläpohja	Kivirakenteinen
	Lämmöntuotto	Kaukolämpö
	Ilmanvaihtojärjestelmä	Koneellinen tulo- ja poistoilmanvaihto
	Käytävissä olleet asiakirjat	Rakennuksen kerrosten pohjakuvat
	Asiakirjoista havaitut lämpöteknisesti erityis-tarkasteltavat rakenteet	- -
	Kappaleen 2.3 tiedot on saatu asiakirjoista, jotka on lueteltu yllä. Mikäli tiedot perustuvat johonkin muuhun tietolähteeseen, on tietolähde esitetty. Kappaleessa 2.3 ei oteta kantaa siihen mitkä ovat todelliset rakenteet tai järjestelmät.	

<b>3.</b>	<b>OHJEET JA MÄÄRÄYKSET</b>	
<b>3.1</b>	<b>Terveydelliset ohjeet ja määräykset</b>	<p><u>Terveydensuojelulaki (763/94)</u> Luku 7 Asunnon ja muun oleskelutilan sekä yleisten alueiden terveydelliset vaatimukset 26§ Asunnon ja muun oleskelutilan terveydelliset vaatimukset - Asunnon ja muun sisätilan sisäilman puhtauden, lämpötilan, kosteuden, melun, ilmanvaihdon, valon, säteilyn ja muiden vastaavien olosuhteiden tulee olla sellaiset, ettei niistä aiheudu asunnossa tai sisätilassa oleskeleville terveyshaittaa.</p> <p><u>Terveydensuojeluasetus (1280/94)</u> Luku 5 Asunnon ja muun oleskelutilan terveydelliset vaatimukset 15§ Asunnon ja muun oleskelutilan terveellisuuden valvonta - on kiinnitettävä huomiota, että rakennus on ottaen huomioon sen käyttötarkoitus riittävän tiivis ja siinä on riittävä lämmöneristys. Sosiaali- ja terveysministeriön opas I:2003 <u>Asumisterveysohje</u> ja sen soveltamisopas <u>Asumisterveysopas 2005</u>. <u>Sisäilmayhdistyksen julkaisu 5; Sisäilmastoluokitus 2000</u></p>
<b>3.2</b>	<b>Rakenteelliset ohjeet ja määräykset</b>	<p><u>RakMK C 3</u> Lämmöneristys <b>Määräykset 2003</b> - rakennuksen vaipan lämpötekniiset vaatimukset</p> <p><u>RakMK D2</u> Rakennusten sisäilmasto ja ilmanvaihto <b>Määräykset</b> ja ohjeet 2003 - lämpöolot, ilmanvaihto, melu; ohjearvot</p> <p><u>RakMK D3</u> Rakennuksen energiatalous <b>Määräykset</b> ja ohjeet 1978 - sisäilman suunnittelun ohjeistus</p> <p><u>RT 07-10564 Rakennuksen sisäilmasto</u> - sisäilman lämpöolot ja lämpökuormat</p>
<b>4.</b>	<b>RAJA-ARVOT</b>	
<b>4.1</b>	<b>Asumisterveysohjeen raja-arvot</b>	<p>Lämpötilojen raja-arvot on esitetty Sosiaali- ja Terveysministeriön Asumisterveysohjeessa I:2003, josta liitteenä Taulukko I. Lämpötilan riskialttiuden kuvaamiseksi on Asumisterveysohjeessa esitetty laskennallinen lämpötilaindeksi, jonka perusteella voidaan päätellä onko havaittu pistemäinen lämpötila haitallinen vika tai rakennuksen hyväksyttävä ominaisuus. Indeksia voidaan soveltaa asuintilojen lämpötilojen tulkintaan.</p> <p>Asumisterveysohjeen alin hyväksyttävä laskennallinen lämpötilaindeksi pistemäiselle lämpötilalle on 61.</p>

4.2	<b>Kohteessa kuvaushetkellä vallinneet raja-arvo-lämpötilat</b>	Seuraavassa taulukossa on esitetty kohteessa kuvaushetkellä vallinneiden olosuhteiden aikana keskimääräisen sisä- ja ulkolämpötilan mukaan lasketut Asumisterveysohjeen välttävän ja hyvän tason täyttävät pistemäiset lämpötilat asuintilojen osalta.					
		As		Ulkoilman lämpötila $\Sigma$	Sisäilman lämpötila $\Sigma$	Pistemäinen vikalämpötila	Indeksi
		Alue 1 (yläkerta)	tydyttävä taso	-1	21	12,42	61
			hyvä taso	-1	21	14,4	70
		Alue 2 (alakerta)	tydyttävä taso	-1	21	12,42	61
			hyvä taso	-1	21	14,4	70
		Alue 2 (alakerta)	tydyttävä taso	-1	22	13,03	61
			hyvä taso	-1	22	15,1	70
		Alue 3 (yläkerta)	tydyttävä taso	-1	23	13,64	61
			hyvä taso	-1	23	15,8	70
		Alue 3 (yläkerta)	tydyttävä taso	-1	24	16,5	70
			hyvä taso	-1	24	16,95	71,8

5.	<b>HAVAINNOT, TULOKSET JA JOHTOPAATOKSET</b>	
		<p>Lämpökuvaus voitiin suorittaa riittävässä kuvausolosuhteissa, koska ulkolämpötila oli riittävän alhainen, tuuli ei vaikuttanut merkittävästi eikä aurinko häirinyt kuvaustuloksia, auringon puoli kuvattiin ensimmäisenä.</p> <p>Ratu 1213-s mukaan lämpökuvaus tulisi suorittaa ns. normaalissa käyttötilanteessa, ei kuitenkaan yli 15 Pa alipaineessa. Tilat olivat alipaineisia ja paine-erot vaihtelivat -10 ja -11 välillä.</p> <p>Mittausraportissa on esitetty kaikki lämpötilaindeksin 70 alittavat lämpövuotokohdat, riippumatta siitä onko kuvatussa vikakohdassa korjaustarvetta. Korjaustarve on arvioitu ja esitetty mittausraportissa kohta kohdalta erikseen, huomioiden mm. tilan käyttötarkoitus ja vian mahdollisesti aiheuttamat riskit, sekä mm. ikkuna- ja ovirakenteissa kyseisen tyyppisten rakenteiden yleinen taso.</p> <p>Ikkunoiden ja ovien tiivisteiden läpi havaittiin ilmavuotoja. Osassa ikkunoita havaittiin puuttuvia pätkiä tiivisteitä ja muutaman ikkunan ikkunalehti oli hieman kieroja. Parvekeovien osalla alareunan tiivisteet olivat pääsääntöisesti puutteellisia. <b>Tiivisteet suositellaan uusittavaksi vähintään havaittujen puutteiden osalta.</b></p> <p>Osa tuuletusikkunoista oli auki eikä niitä voitu arvioida, mutta tuuletusikkunat edustavat pientä osaa ulkovaipasta. Kiinni olevissa tuuletusikkunoissa havaittiin ilmavuotoja tiivisteiden läpi.</p>

		Rakenteellisia puutteita ei havaittu seinien eikä liitoskohtien osalla. Yläkerrassa on alas laskettua kattoa suurella osalla, eikä sitä voida tämän vuoksi suoraan lämpökuvata. Näkyvillä osin ei havaittu huomautettavaa.
<b>6.</b>	<b>LIITTEET</b>	
		<ol style="list-style-type: none"><li>1. Mittausraportit 53 sivua</li><li>2. Korjausluokitus</li><li>3. Pohjakuvat</li><li>4. Ote Asumisterveysohjeesta, sivut 15- 17</li></ol>

**RAKSYSTEMS-ANTICIMEX OY**

Hämeenlinnassa 13.1.2013



Teemu Niiranen  
Rakennusmestari (AMK), Rakennuksen lämpökuvaaja VTT, Rakennusten tiiviidenmittaaja VTT  
teemu.niiranen@racx.fi

## Korjausluokitus

**1. Korjattava.** Pinnan lämpötila ei täytä asumisterveysohjeen välttävää tasoa (ilmavuoto, eristevika). Heikentää oleellisesti rakenteiden rakennusfysikaalista toimintaa (esim. kosteusvaurio) ja asumisviihtyvyyttä.

**2. Korjaustarve selvitettävä.** Heikentää rakenteiden rakennusfysikaalista toimintaa. Korjaustarve on erikseen harkittava ja jätettävä jos työn toteutus ei ole kohtuullisin kustannuksia toteutettavissa. Täyttää Asumisterveysohjeen välttävän tason, mutta ei täytä hyvää tasoa.

**3. Lisätutkimuksia.** Täyttää Asumisterveydelle asetetut hyvän tason vaatimukset, mutta tilan käyttötarkoitus huomioiden rakenteen kosteus- ja lämpötekniisen toiminnan puutteiden riski. Tarkasteltava kosteustekninen toiminta tai tehtävä lisätutkimuksia.

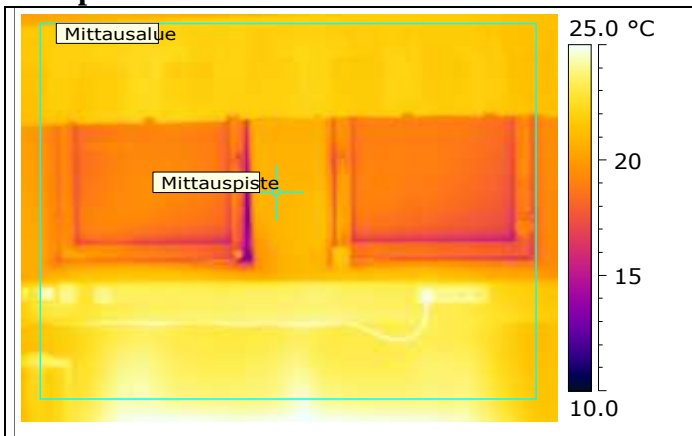
**4. Hyvä.** Ei toimenpiteitä.



**Kohdetiedot:** Metsonkoti

**Kuvauspaikka:** Yläkerta

**Kuvauspäivämäärä:** 8.1.2013

**Lämpökuva**


Nro 1.

**Valokuva**

**Mittausparametrit**

Mittauspisteen lämpötila	<b>20.9 °C</b>	Emissiivisyys (Lämpökuvasta)	<b>0.95</b>
Mittausalue maks. lämpötila	<b>25.7 °C</b>	Heijastuva lämpötila (LHei lämpökuvasta)	<b>22.0 °C</b>
Mittausalue min. lämpötila	<b>11.1 °C</b>	Kameratyyppi	<b>FLIR E60</b>
Lämpötilaindeksi mitatun alueen minimilämpötilasta	<b>55</b>	Kameran sarjanumero	<b>49022757</b>
Lämpötilaindeksi mitatusta pistelämpötilasta	<b>100</b>		

**Ulkoilman olosuhteet**

Tuulen nopeus/tuulen suunta	1 m/s, etelästä
Pilvisyys	Pilvinen
Ulkoilman lämpötila (vertailulämpö lämpökuvasta)	<b>-1.01</b>

**Sisäilman olosuhteet**

Sisäilman suhteellinen kosteus	<b>32.0 %</b>
Paine-ero rakenteen yli (negatiivinen = alipaine sisällä)	-10
Sisäilman lämpötila (Ilman lämpötila lämpökuvasta)	<b>21.0 °C</b>

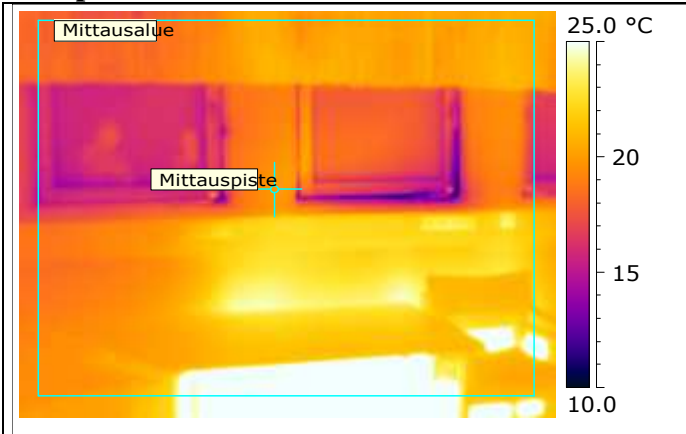
**Korjausluokka: 1**
**Kommentit:**

Ikkunalehden ja karmin tiivisteiden välistä on ilmavuotoa tiloihin. Suositellaan tiivisteiden uusimista.

**Kohdetiedot:** Metsonkoti

**Kuvauspaikka:** Yläkerta

**Kuvauspäivämäärä:** 8.1.2013

**Lämpökuva**


Nro 2.

**Valokuva**

**Mittausparametrit**

Mittauspisteen lämpötila	<b>19.9 °C</b>	Emissiivisyys (Lämpökuvasta)	<b>0.95</b>
Mittausalue maks. lämpötila	<b>42.8 °C</b>	Heijastuva lämpötila (LHei lämpökuvasta)	<b>22.0 °C</b>
Mittausalue min. lämpötila	<b>10.9 °C</b>	Kameratyyppi	<b>FLIR E60</b>
Lämpötilaindeksi mitatun alueen minimilämpötilasta	<b>54</b>	Kameran sarjanumero	<b>49022757</b>
Lämpötilaindeksi mitatusta pistelämpötilasta	<b>95</b>		

**Ulkoilman olosuhteet**

Tuulen nopeus/tuulen suunta	1 m/s, etelästä
Pilvisyys	Pilvinen
Ulkoilman lämpötila (vertailulämpö lämpökuvasta)	<b>-1.01</b>

**Sisäilman olosuhteet**

Sisäilman suhteellinen kosteus	<b>32.0 %</b>
Paine-ero rakenteen yli (negatiivinen = alipaine sisällä)	-10
Sisäilman lämpötila (Ilman lämpötila lämpökuvasta)	<b>21.0 °C</b>

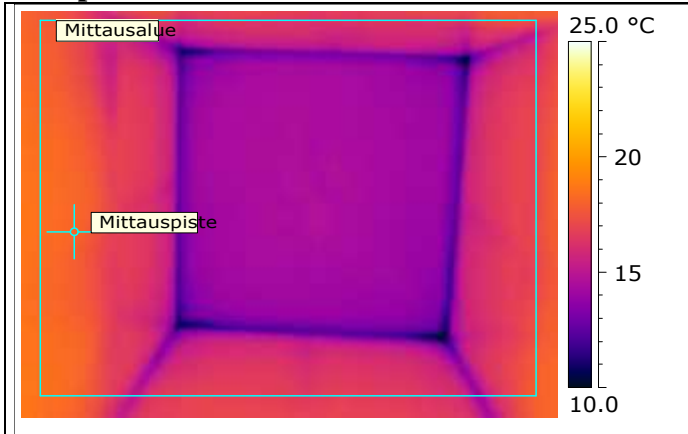
**Korjausluokka: 1**
**Kommentit:**

Ikkunalehden ja karmin tiivisteiden välistä on ilmavuotoa tiloihin. Suositellaan tiivisteiden uusimista.

**Kohdetiedot:** Metsonkoti

**Kuvauspaikka:** Yläkerta

**Kuvauspäivämäärä:** 8.1.2013

**Lämpökuva**


Nro 3.

**Valokuva**

**Mittausparametrit**

Mittauspisteen lämpötila	<b>18.1 °C</b>	Emissiivisyys (Lämpökuvasta)	<b>0.95</b>
Mittausalue maks. lämpötila	<b>18.7 °C</b>	Heijastuva lämpötila (LHei lämpökuvasta)	<b>22.0 °C</b>
Mittausalue min. lämpötila	<b>9.2 °C</b>	Kameratyyppi	<b>FLIR E60</b>
Lämpötilaindeksi mitatun alueen minimilämpötilasta	<b>46</b>	Kameran sarjanumero	<b>49022757</b>
Lämpötilaindeksi mitatusta pistelämpötilasta	<b>87</b>		

**Ulkoilman olosuhteet**

Tuulen nopeus/tuulen suunta	1 m/s, etelästä
Pilvisyys	Pilvinen
Ulkoilman lämpötila (vertailulämpö lämpökuvasta)	<b>-1.01</b>

**Sisäilman olosuhteet**

Sisäilman suhteellinen kosteus	<b>32.0 %</b>
Paine-ero rakenteen yli (negatiivinen = alipaine sisällä)	-10
Sisäilman lämpötila (Ilman lämpötila lämpökuvasta)	<b>21.0 °C</b>

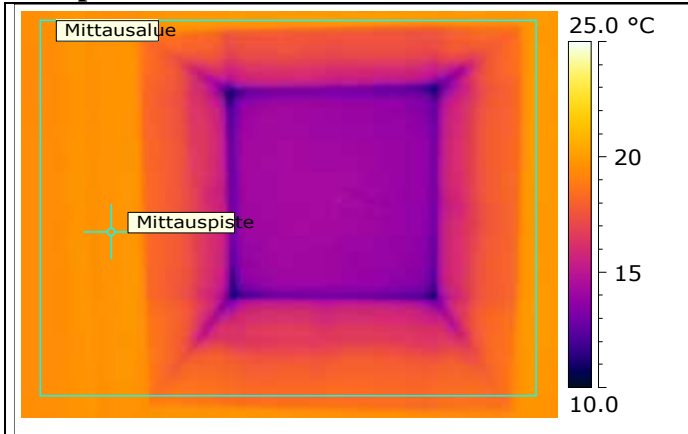
**Korjausluokka: 3**
**Kommentit:**

Kattoikkunan pielirakenteissa havaittiin viilenemistä. Ei heikennä asumisviihtyvyyttä. Suositellaan rakenteiden jatkotutkimista seuraavan remontin yhteydessä.

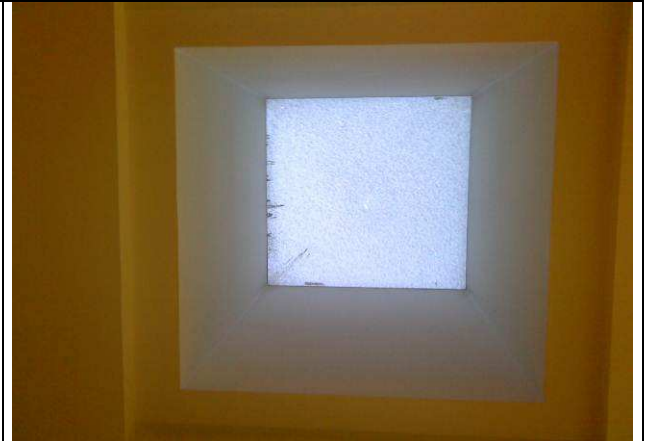
**Kohdetiedot:** Metsonkoti

**Kuvauspaikka:** Yläkerta

**Kuvauspäivämäärä:** 8.1.2013

**Lämpökuva**


Nro 4.

**Valokuva**


Mittauspisteen lämpötila	<b>19.8 °C</b>
Mittausalue maks. lämpötila	<b>20.2 °C</b>
Mittausalue min. lämpötila	<b>10.2 °C</b>
Lämpötilaindeksi mitatun alueen minimilämpötilasta	<b>51</b>
Lämpötilaindeksi mitatusta pistelämpötilasta	<b>94</b>

**Mittausparametrit**

Emissiivisyys (Lämpökuvasta)	<b>0.95</b>
Heijastuva lämpötila (LHei lämpökuvasta)	<b>22.0 °C</b>
Kameratyyppi	<b>FLIR E60</b>
Kameran sarjanumero	<b>49022757</b>

**Ulkoilman olosuhteet**

Tuulen nopeus/tuulen suunta	1 m/s, etelästä
Pilvisyys	Pilvinen
Ulkoilman lämpötila (vertailulämpö lämpökuvasta)	<b>-1.01</b>

**Sisäilman olosuhteet**

Sisäilman suhteellinen kosteus	<b>32.0 %</b>
Paine-ero rakenteen yli (negatiivinen = alipaine sisällä)	-10
Sisäilman lämpötila (Ilman lämpötila lämpökuvasta)	<b>21.0 °C</b>

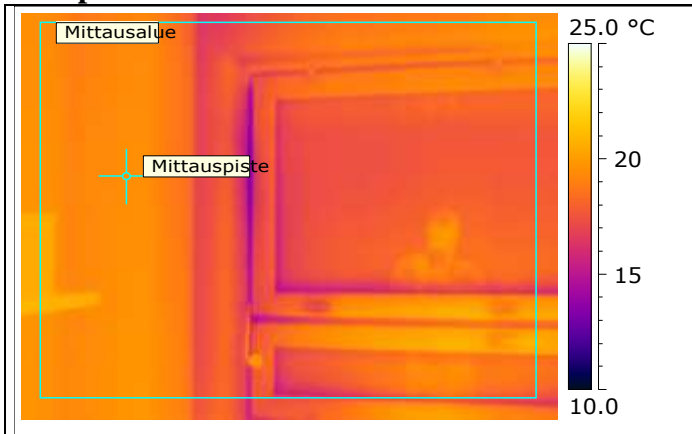
**Korjausluokka: 3**
**Kommentit:**

Kattoikkunan pielirakenteissa havaittiin viilenemistä. Ei heikennä asumisviihtyvyyttä. Suositellaan rakenteiden jatkotutkimista seuraavan remontin yhteydessä.

**Kohdetiedot:** Metsonkoti

**Kuvauspaikka:** Yläkerta

**Kuvauspäivämäärä:** 8.1.2013

**Lämpökuva**


Nro 5.

**Valokuva**

**Mittausparametrit**

Mittauspisteen lämpötila	<b>19.6 °C</b>	Emissiivisyys (Lämpökuvasta)	<b>0.95</b>
Mittausalue maks. lämpötila	<b>21.0 °C</b>	Heijastuva lämpötila (LHei lämpökuvasta)	<b>22.0 °C</b>
Mittausalue min. lämpötila	<b>13.0 °C</b>	Kameratyyppi	<b>FLIR E60</b>
Lämpötilaindeksi mitatun alueen minimilämpötilasta	<b>64</b>	Kameran sarjanumero	<b>49022757</b>
Lämpötilaindeksi mitatusta pistelämpötilasta	<b>94</b>		

**Ulkoilman olosuhteet**

Tuulen nopeus/tuulen suunta	1 m/s, etelästä
Pilvisyys	Pilvinen
Ulkoilman lämpötila (vertailulämpö lämpökuvasta)	<b>-1.01</b>

**Sisäilman olosuhteet**

Sisäilman suhteellinen kosteus	<b>32.0 %</b>
Paine-ero rakenteen yli (negatiivinen = alipaine sisällä)	-10
Sisäilman lämpötila (Ilman lämpötila lämpökuvasta)	<b>21.0 °C</b>

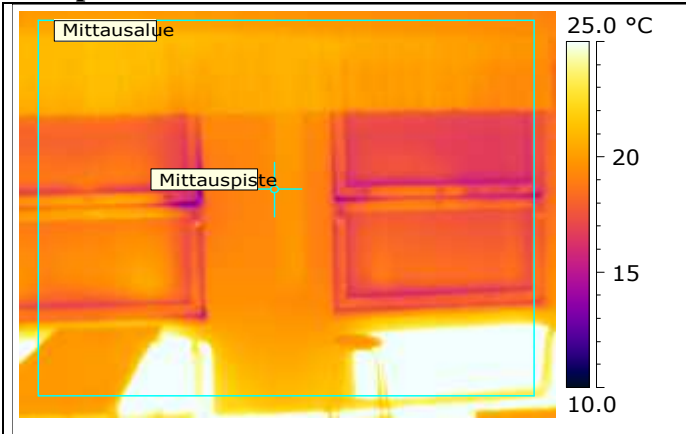
**Korjausluokka: 1**
**Kommentit:**

Ikkunalehden ja karmin tiivisteiden välistä on ilmavuotoa tiloihin. Suositellaan tiivisteiden uusimista.

**Kohdetiedot:** Metsonkoti

**Kuvauspaikka:** Yläkerta

**Kuvauspäivämäärä:** 8.1.2013

**Lämpökuva**


Nro 6.

**Valokuva**

**Mittausparametrit**

Mittauspisteen lämpötila	<b>19.7 °C</b>	Emissiivisyys (Lämpökuvasta)	<b>0.95</b>
Mittausalue maks. lämpötila	<b>42.2 °C</b>	Heijastuva lämpötila (LHei lämpökuvasta)	<b>22.0 °C</b>
Mittausalue min. lämpötila	<b>12.5 °C</b>	Kameratyyppe	<b>FLIR E60</b>
Lämpötilaindeksi mitatun alueen minimilämpötilasta	<b>62</b>	Kameran sarjanumero	<b>49022757</b>
Lämpötilaindeksi mitatusta pistelämpötilasta	<b>94</b>		

**Ulkoilman olosuhteet**

Tuulen nopeus/tuulen suunta	1 m/s, etelästä
Pilvisyys	Pilvinen
Ulkoilman lämpötila (vertailulämpö lämpökuvasta)	<b>-1.01</b>

**Sisäilman olosuhteet**

Sisäilman suhteellinen kosteus	<b>32.0 %</b>
Paine-ero rakenteen yli (negatiivinen = alipaine sisällä)	-10
Sisäilman lämpötila (Ilman lämpötila lämpökuvasta)	<b>21.0 °C</b>

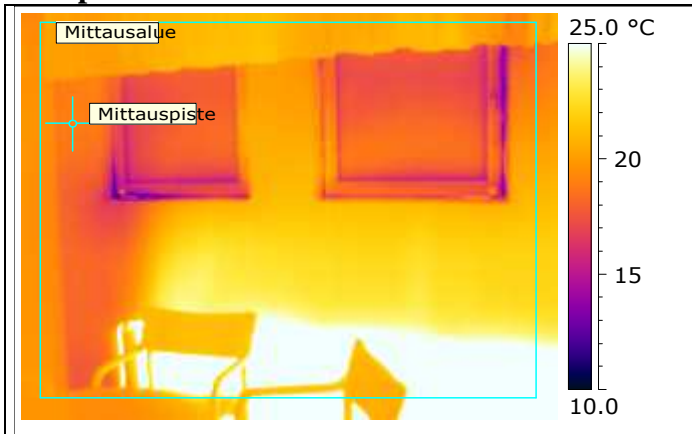
**Korjausluokka: 1**
**Kommentit:**

Ikkunalehden ja karmin tiivisteiden välistä on ilmavuotoa tiloihin. Suositellaan tiivisteiden uusimista.

**Kohdetiedot:** Metsonkoti

**Kuvauspaikka:** Yläkerta

**Kuvauspäivämäärä:** 8.1.2013

**Lämpökuva**


Nro 7.

**Valokuva**

**Mittausparametrit**

Mittauspisteen lämpötila	<b>18.9 °C</b>	Emissiivisyys (Lämpökuvasta)	<b>0.95</b>
Mittausalue maks. lämpötila	<b>42.2 °C</b>	Heijastuva lämpötila (LHei lämpökuvasta)	<b>22.0 °C</b>
Mittausalue min. lämpötila	<b>10.8 °C</b>	Kameratyyppe	<b>FLIR E60</b>
Lämpötilaindeksi mitatun alueen minimilämpötilasta	<b>54</b>	Kameran sarjanumero	<b>49022757</b>
Lämpötilaindeksi mitatusta pistelämpötilasta	<b>90</b>		

**Ulkoilman olosuhteet**

Tuulen nopeus/tuulen suunta	1 m/s, etelästä
Pilvisyys	Pilvinen
Ulkoilman lämpötila (vertailulämpö lämpökuvasta)	<b>-1.01</b>

**Sisäilman olosuhteet**

Sisäilman suhteellinen kosteus	<b>32.0 %</b>
Paine-ero rakenteen yli (negatiivinen = alipaine sisällä)	-10
Sisäilman lämpötila (Ilman lämpötila lämpökuvasta)	<b>21.0 °C</b>

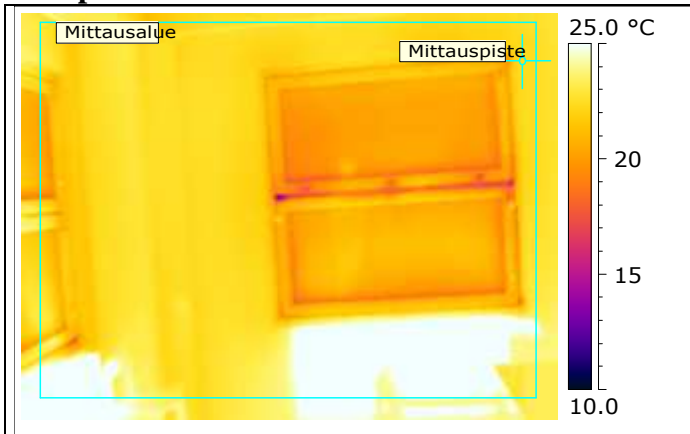
**Korjausluokka: 1**
**Kommentit:**

Ikkunalehden ja karmin tiivisteiden välistä on ilmavuotoa tiloihin. Suositellaan tiivisteiden uusimista.

**Kohdetiedot:** Metsonkoti

**Kuvauspaikka:** Yläkerta

**Kuvauspäivämäärä:** 8.1.2013

**Lämpökuva**
**Valokuva**


Nro 8.

**Mittausparametrit**

Mittauspisteen lämpötila	<b>22.3 °C</b>	Emissiivisyys (Lämpökuvasta)	<b>0.95</b>
Mittausalue maks. lämpötila	<b>41.6 °C</b>	Heijastuva lämpötila (LHei lämpökuvasta)	<b>22.0 °C</b>
Mittausalue min. lämpötila	<b>13.1 °C</b>	Kameratyyppi	<b>FLIR E60</b>
Lämpötilaindeksi mitatun alueen minimilämpötilasta	<b>64</b>	Kameran sarjanumero	<b>49022757</b>
Lämpötilaindeksi mitatusta pistelämpötilasta	<b>106</b>		

**Ulkoilman olosuhteet**
**Sisäilman olosuhteet**

Tuulen nopeus/tuulen suunta	1 m/s, etelästä	Sisäilman suhteellinen kosteus	<b>32.0 %</b>
Pilvisyys	Pilvinen	Paine-ero rakenteen yli (negatiivinen = alipaine sisällä)	-10
Ulkoilman lämpötila (vertailulämpö lämpökuvasta)	<b>-1.01</b>	Sisäilman lämpötila (Ilman lämpötila lämpökuvasta)	<b>21.0 °C</b>

**Korjausluokka: 1**
**Kommentit:**

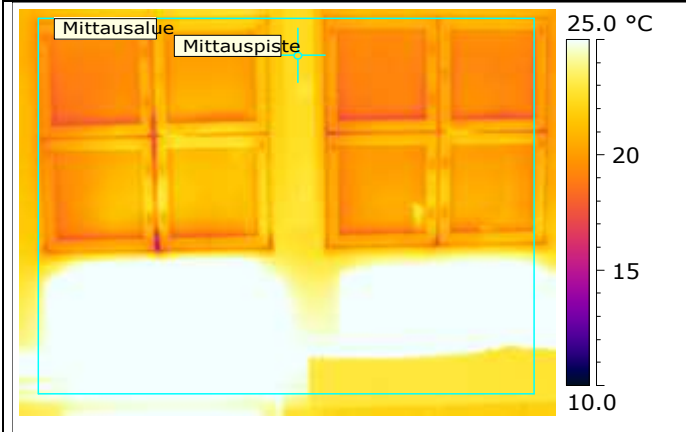
Ikkunalehden ja karmin tiivisteiden välistä on ilmavuotoa tiloihin. Suositellaan tiivisteiden uusimista.



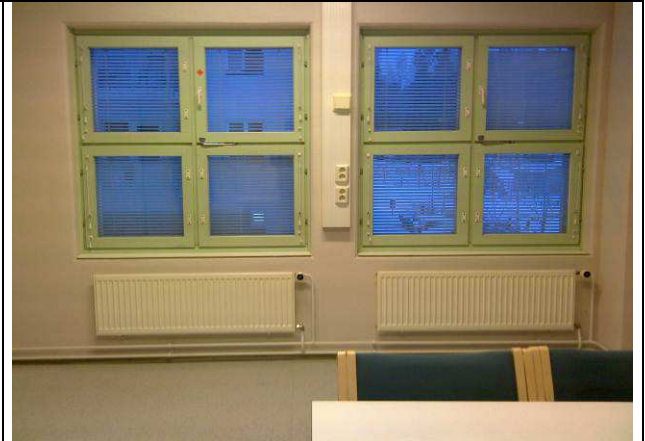
**Kohdetiedot:** Metsonkoti

**Kuvauspaikka:** Yläkerta

**Kuvauspäivämäärä:** 8.1.2013

**Lämpökuva**


Nro 9.

**Valokuva**

**Mittausparametrit**

Mittauspisteen lämpötila	<b>22.4 °C</b>	Emissiivisyys (Lämpökuvasta)	<b>0.95</b>
Mittausalue maks. lämpötila	<b>42.9 °C</b>	Heijastuva lämpötila (LHei lämpökuvasta)	<b>22.0 °C</b>
Mittausalue min. lämpötila	<b>13.9 °C</b>	Kameratyyppi	<b>FLIR E60</b>
Lämpötilaindeksi mitatun alueen minimilämpötilasta	<b>68</b>	Kameran sarjanumero	<b>49022757</b>
Lämpötilaindeksi mitatusta pistelämpötilasta	<b>106</b>		

**Ulkoilman olosuhteet**

Tuulen nopeus/tuulen suunta	1 m/s, etelästä
Pilvisyys	Pilvinen
Ulkoilman lämpötila (vertailulämpö lämpökuvasta)	<b>-1.01</b>

**Sisäilman olosuhteet**

Sisäilman suhteellinen kosteus	<b>32.0 %</b>
Paine-ero rakenteen yli (negatiivinen = alipaine sisällä)	-10
Sisäilman lämpötila (Ilman lämpötila lämpökuvasta)	<b>21.0 °C</b>

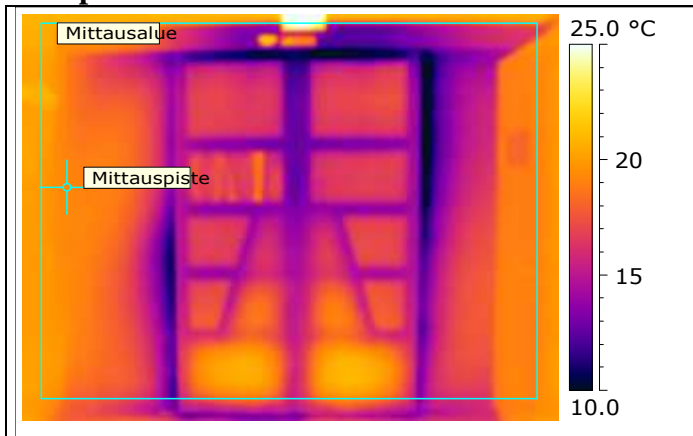
**Korjausluokka: 1**
**Kommentit:**

Ikkunalehden ja karmin tiivisteiden välistä on ilmavuotoa tiloihin. Suositellaan tiivisteiden uusimista.

**Kohdetiedot:** Metsonkoti

**Kuvauspaikka:** Alakerta

**Kuvauspäivämäärä:** 8.1.2013

**Lämpökuva**


Nro 10.

**Valokuva**

**Mittausparametrit**

Mittauspisteen lämpötila	<b>19.2 °C</b>	Emissiivisyys (Lämpökuvasta)	<b>0.95</b>
Mittausalue maks. lämpötila	<b>26.4 °C</b>	Heijastuva lämpötila (LHei lämpökuvasta)	<b>22.0 °C</b>
Mittausalue min. lämpötila	<b>9.1 °C</b>	Kameratyyppi	<b>FLIR E60</b>
Lämpötilaindeksi mitatun alueen minimilämpötilasta	<b>46</b>	Kameran sarjanumero	<b>49022757</b>
Lämpötilaindeksi mitatusta pistelämpötilasta	<b>92</b>		

**Ulkoilman olosuhteet**

Tuulen nopeus/tuulen suunta	1 m/s, etelästä
Pilvisyys	Pilvinen
Ulkoilman lämpötila (vertailulämpö lämpökuvasta)	<b>-1.01</b>

**Sisäilman olosuhteet**

Sisäilman suhteellinen kosteus	<b>32.0 %</b>
Paine-ero rakenteen yli (negatiivinen = alipaine sisällä)	-11
Sisäilman lämpötila (Ilman lämpötila lämpökuvasta)	<b>21.0 °C</b>

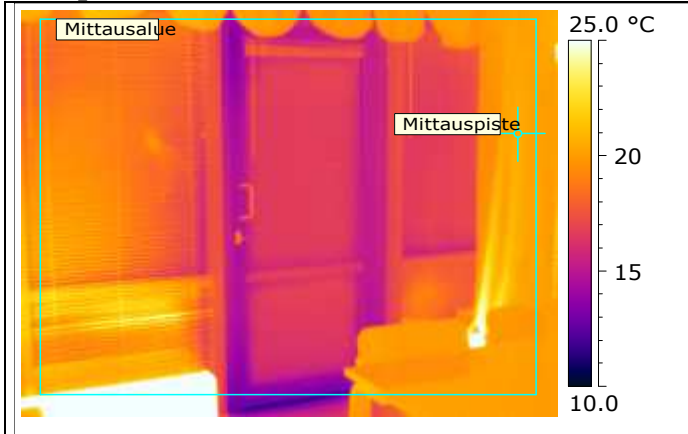
**Korjausluokka: 4**
**Kommentit:**

Metalliselle ovelle tyyppillistä viilenemistä, ei aiheuta toimenpiteitä.

**Kohdetiedot:** Metsonkoti

**Kuvauspaikka:** Alakerta

**Kuvauspäivämäärä:** 8.1.2013

**Lämpökuva**


Nro 11.

**Valokuva**

**Mittausparametrit**

Mittauspisteen lämpötila	<b>20.6 °C</b>	Emissiivisyys (Lämpökuvasta)	<b>0.95</b>
Mittausalue maks. lämpötila	<b>39.5 °C</b>	Heijastuva lämpötila (LHei lämpökuvasta)	<b>22.0 °C</b>
Mittausalue min. lämpötila	<b>11.2 °C</b>	Kameratyyppi	<b>FLIR E60</b>
Lämpötilaindeksi mitatun alueen minimilämpötilasta	<b>56</b>	Kameran sarjanumero	<b>49022757</b>
Lämpötilaindeksi mitatusta pistelämpötilasta	<b>98</b>		

**Ulkoilman olosuhteet**

Tuulen nopeus/tuulen suunta	1 m/s, etelästä
Pilvisyys	Pilvinen
Ulkoilman lämpötila (vertailulämpö lämpökuvasta)	<b>-1.01</b>

**Sisäilman olosuhteet**

Sisäilman suhteellinen kosteus	<b>32.0 %</b>
Paine-ero rakenteen yli (negatiivinen = alipaine sisällä)	-11
Sisäilman lämpötila (Ilman lämpötila lämpökuvasta)	<b>21.0 °C</b>

**Korjausluokka: 1**
**Kommentit:**

Ovilehden ja karmin tiivisteen välistä on ilmavuotoa tiloihin. Suositellaan tiivisteen uusimista.

**Kohdetiedot:** Metsonkoti

**Kuvauspaikka:** Alakerta

**Kuvauspäivämäärä:** 8.1.2013

**Lämpökuva**


Nro 12.

**Valokuva**

**Mittausparametrit**

Mittauspisteen lämpötila	<b>21.8 °C</b>	Emissiivisyys (Lämpökuvasta)	<b>0.95</b>
Mittausalue maks. lämpötila	<b>24.9 °C</b>	Heijastuva lämpötila (LHei lämpökuvasta)	<b>22.0 °C</b>
Mittausalue min. lämpötila	<b>13.1 °C</b>	Kameratyyppi	<b>FLIR E60</b>
Lämpötilaindeksi mitatun alueen minimilämpötilasta	<b>64</b>	Kameran sarjanumero	<b>49022757</b>
Lämpötilaindeksi mitatusta pistelämpötilasta	<b>104</b>		

**Ulkoilman olosuhteet**

Tuulen nopeus/tuulen suunta	1 m/s, etelästä
Pilvisyys	Pilvinen
Ulkoilman lämpötila (vertailulämpö lämpökuvasta)	<b>-1.01</b>

**Sisäilman olosuhteet**

Sisäilman suhteellinen kosteus	<b>32.0 %</b>
Paine-ero rakenteen yli (negatiivinen = alipaine sisällä)	-11
Sisäilman lämpötila (Ilman lämpötila lämpökuvasta)	<b>21.0 °C</b>

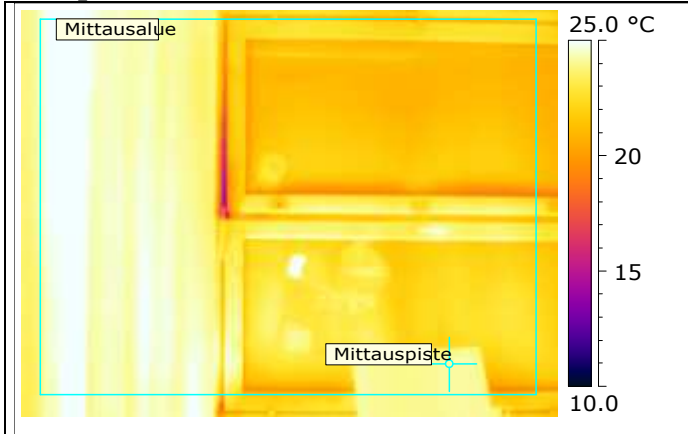
**Korjausluokka: 1**
**Kommentit:**

Ikkunalehden ja karmin tiivisteiden välistä on ilmavuotoa tiloihin. Suositellaan tiivisteiden uusimista.

**Kohdetiedot:** Metsonkoti

**Kuvauspaikka:** Alakerta

**Kuvauspäivämäärä:** 8.1.2013

**Lämpökuva**


Nro 13.

**Valokuva**

**Mittausparametrit**

Mittauspisteen lämpötila	<b>24.2 °C</b>	Emissiivisyys (Lämpökuvasta)	<b>0.95</b>
Mittausalue maks. lämpötila	<b>28.6 °C</b>	Heijastuva lämpötila (LHei lämpökuvasta)	<b>22.0 °C</b>
Mittausalue min. lämpötila	<b>13.9 °C</b>	Kameratyyppi	<b>FLIR E60</b>
Lämpötilaindeksi mitatun alueen minimilämpötilasta	<b>68</b>	Kameran sarjanumero	<b>49022757</b>
Lämpötilaindeksi mitatusta pistelämpötilasta	<b>115</b>		

**Ulkoilman olosuhteet**

Tuulen nopeus/tuulen suunta	1 m/s, etelästä
Pilvisyys	Pilvinen
Ulkoilman lämpötila (vertailulämpö lämpökuvasta)	<b>-1.01</b>

**Sisäilman olosuhteet**

Sisäilman suhteellinen kosteus	<b>32.0 %</b>
Paine-ero rakenteen yli (negatiivinen = alipaine sisällä)	-11
Sisäilman lämpötila (Ilman lämpötila lämpökuvasta)	<b>21.0 °C</b>

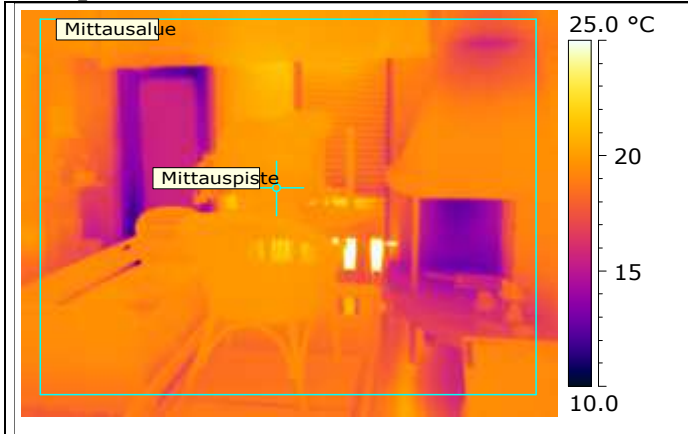
**Korjausluokka: 1**
**Kommentit:**

Ikkunalehden ja karmin tiivisteiden välistä on ilmavuotoa tiloihin. Suositellaan tiivisteiden uusimista.

**Kohdetiedot:** Metsonkoti

**Kuvauspaikka:** Alakerta

**Kuvauspäivämäärä:** 8.1.2013

**Lämpökuva**


Nro 14.

**Valokuva**

**Mittausparametrit**

Mittauspisteen lämpötila	<b>19.8 °C</b>	Emissiivisyys (Lämpökuvasta)	<b>0.95</b>
Mittausalue maks. lämpötila	<b>36.9 °C</b>	Heijastuva lämpötila (LHei lämpökuvasta)	<b>22.0 °C</b>
Mittausalue min. lämpötila	<b>11.3 °C</b>	Kameratyyppi	<b>FLIR E60</b>
Lämpötilaindeksi mitatun alueen minimilämpötilasta	<b>56</b>	Kameran sarjanumero	<b>49022757</b>
Lämpötilaindeksi mitatusta pistelämpötilasta	<b>95</b>		

**Ulkoilman olosuhteet**

Tuulen nopeus/tuulen suunta	1 m/s, etelästä
Pilvisyys	Pilvinen
Ulkoilman lämpötila (vertailulämpö lämpökuvasta)	<b>-1.01</b>

**Sisäilman olosuhteet**

Sisäilman suhteellinen kosteus	<b>32.0 %</b>
Paine-ero rakenteen yli (negatiivinen = alipaine sisällä)	-11
Sisäilman lämpötila (Ilman lämpötila lämpökuvasta)	<b>21.0 °C</b>

**Korjausluokka: 1**
**Kommentit:**

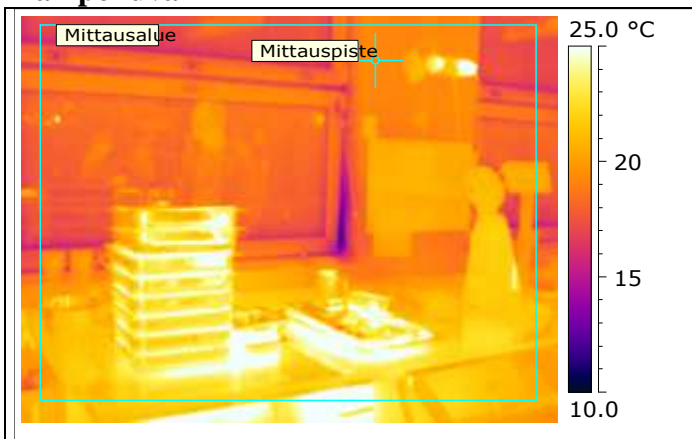
Ovilehden ja karmin tiivisteen välistä on ilmavuotoa tiloihin. Suositellaan tiivisteen uusimista.

Piipusta tulee kylmää ilmaa rakennukseen, ei aiheuta toimenpiteitä.

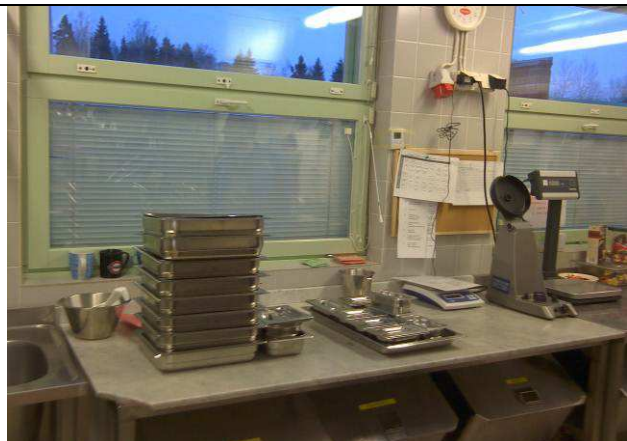
**Kohdetiedot:** Metsonkoti

**Kuvauspaikka:** Alakerta

**Kuvauspäivämäärä:** 8.1.2013

**Lämpökuva**


Nro 15.

**Valokuva**

**Mittausparametrit**

Mittauspisteen lämpötila	<b>19.4 °C</b>	Emissiivisyys (Lämpökuvasta)	<b>0.95</b>
Mittausalue maks. lämpötila	<b>35.4 °C</b>	Heijastuva lämpötila (LHei lämpökuvasta)	<b>22.0 °C</b>
Mittausalue min. lämpötila	<b>11.2 °C</b>	Kameratyyppi	<b>FLIR E60</b>
Lämpötilaindeksi mitatun alueen minimilämpötilasta	<b>56</b>	Kameran sarjanumero	<b>49022757</b>
Lämpötilaindeksi mitatusta pistelämpötilasta	<b>93</b>		

**Ulkoilman olosuhteet**

Tuulen nopeus/tuulen suunta	1 m/s, etelästä
Pilvisyys	Pilvinen
Ulkoilman lämpötila (vertailulämpö lämpökuvasta)	<b>-1.01</b>

**Sisäilman olosuhteet**

Sisäilman suhteellinen kosteus	<b>32.0 %</b>
Paine-ero rakenteen yli (negatiivinen = alipaine sisällä)	-11
Sisäilman lämpötila (Ilman lämpötila lämpökuvasta)	<b>21.0 °C</b>

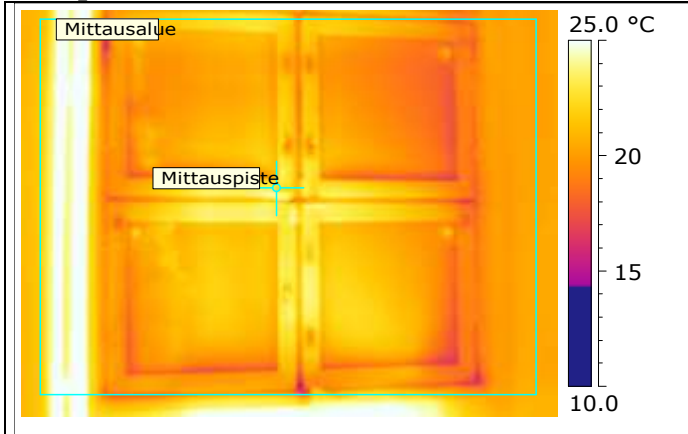
**Korjausluokka: 1**
**Kommentit:**

Ikkunalehden ja karmin tiivisteiden välistä on ilmavuotoa tiloihin. Suositellaan tiivisteiden uusimista.

**Kohdetiedot:** Metsonkoti

**Kuvauspaikka:** Alakerta

**Kuvauspäivämäärä:** 8.1.2013

**Lämpökuva**


Nro 16.

**Valokuva**

**Mittausparametrit**

Mittauspisteen lämpötila	<b>22.3 °C</b>	Emissiivisyys (Lämpökuvasta)	<b>0.95</b>
Mittausalue maks. lämpötila	<b>37.7 °C</b>	Heijastuva lämpötila (LHei lämpökuvasta)	<b>22.0 °C</b>
Mittausalue min. lämpötila	<b>14.5 °C</b>	Kameratyyppi	<b>FLIR E60</b>
Lämpötilaindeksi mitatun alueen minimilämpötilasta	<b>62</b>	Kameran sarjanumero	<b>49022757</b>
Lämpötilaindeksi mitatusta pistelämpötilasta	<b>93</b>		

**Ulkoilman olosuhteet**

Tuulen nopeus/tuulen suunta	1 m/s, etelästä
Pilvisyys	Pilvinen
Ulkoilman lämpötila (vertailulämpö lämpökuvasta)	<b>-1.01</b>

**Sisäilman olosuhteet**

Sisäilman suhteellinen kosteus	<b>32.0 %</b>
Paine-ero rakenteen yli (negatiivinen = alipaine sisällä)	-11
Sisäilman lämpötila (Ilman lämpötila lämpökuvasta)	<b>24.0 °C</b>

**Korjausluokka: 1**
**Kommentit:**

Ikkunalehden ja karmin tiivisteiden välistä on ilmavuotoa tiloihin. Suositellaan tiivisteiden uusimista.



**Kohdetiedot:** Metsonkoti

**Kuvauspaikka:** Alakerta

**Kuvauspäivämäärä:** 8.1.2013

**Lämpökuva**


Nro 17.

**Valokuva**

**Mittausparametrit**

Mittauspisteen lämpötila	<b>19.1 °C</b>	Emissiivisyys (Lämpökuvasta)	<b>0.95</b>
Mittausalue maks. lämpötila	<b>38.1 °C</b>	Heijastuva lämpötila (LHei lämpökuvasta)	<b>22.0 °C</b>
Mittausalue min. lämpötila	<b>12.1 °C</b>	Kameratyyppi	<b>FLIR E60</b>
Lämpötilaindeksi mitatun alueen minimilämpötilasta	<b>59</b>	Kameran sarjanumero	<b>49022757</b>
Lämpötilaindeksi mitatusta pistelämpötilasta	<b>91</b>		

**Ulkoilman olosuhteet**

Tuulen nopeus/tuulen suunta	1 m/s, etelästä
Pilvisyys	Pilvinen
Ulkoilman lämpötila (vertailulämpö lämpökuvasta)	<b>-1.01</b>

**Sisäilman olosuhteet**

Sisäilman suhteellinen kosteus	<b>32.0 %</b>
Paine-ero rakenteen yli (negatiivinen = alipaine sisällä)	-11
Sisäilman lämpötila (Ilman lämpötila lämpökuvasta)	<b>21.0 °C</b>

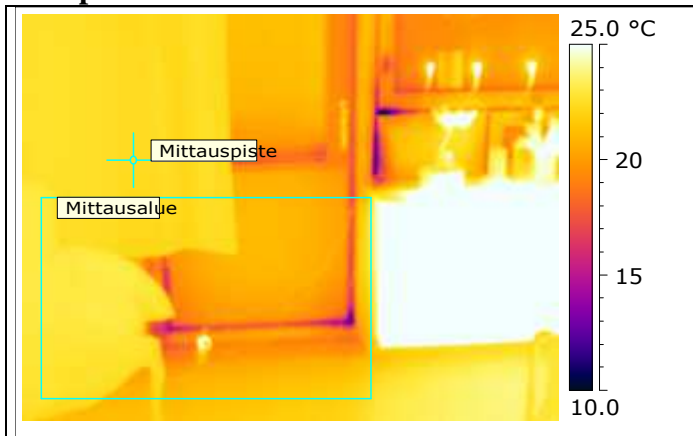
**Korjausluokka: 1**
**Kommentit:**

Ovilehden ja karmin tiivisteen välistä on ilmavuotoa tiloihin. Suositellaan tiivisteen uusimista.

**Kohdetiedot:** Metsonkoti

**Kuvauspaikka:** Alakerta

**Kuvauspäivämäärä:** 8.1.2013

**Lämpökuva**

**Valokuva**


Nro 18.

**Mittausparametrit**

Mittauspisteen lämpötila	<b>22.3 °C</b>	Emissiivisyys (Lämpökuvasta)	<b>0.95</b>
Mittausalue maks. lämpötila	<b>27.4 °C</b>	Heijastuva lämpötila (LHei lämpökuvasta)	<b>22.0 °C</b>
Mittausalue min. lämpötila	<b>11.8 °C</b>	Kameratyyppi	<b>FLIR E60</b>
Lämpötilaindeksi mitatun alueen minimilämpötilasta	<b>56</b>	Kameran sarjanumero	<b>49022757</b>
Lämpötilaindeksi mitatusta pistelämpötilasta	<b>101</b>		

**Ulkoilman olosuhteet**

Tuulen nopeus/tuulen suunta	1 m/s, etelästä
Pilvisyys	Pilvinen
Ulkoilman lämpötila (vertailulämpö lämpökuvasta)	<b>-1.01</b>

**Sisäilman olosuhteet**

Sisäilman suhteellinen kosteus	<b>32.0 %</b>
Paine-ero rakenteen yli (negatiivinen = alipaine sisällä)	-11
Sisäilman lämpötila (Ilman lämpötila lämpökuvasta)	<b>22.0 °C</b>

**Korjausluokka: 1**
**Kommentit:**

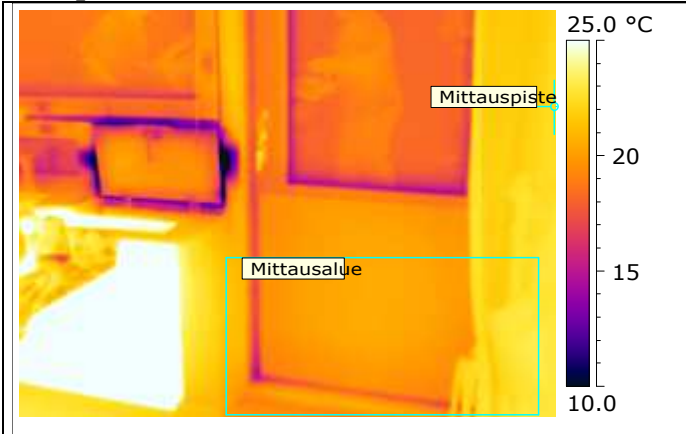
Ovilehden ja karmin tiivisteen välistä on ilmavuotoa tiloihin. Suositellaan tiivisteen uusimista.

Tuuletusikkuna oli raollaan, eikä sen ympärystä voida arvioida.

**Kohdetiedot:** Metsonkoti

**Kuvauspaikka:** Alakerta

**Kuvauspäivämäärä:** 8.1.2013

**Lämpökuva**


Nro 19.

**Valokuva**

**Mittausparametrit**

Mittauspisteen lämpötila	<b>22.2 °C</b>	Emissiivisyys (Lämpökuvasta)	<b>0.95</b>
Mittausalue maks. lämpötila	<b>23.3 °C</b>	Heijastuva lämpötila (LHei lämpökuvasta)	<b>22.0 °C</b>
Mittausalue min. lämpötila	<b>14.5 °C</b>	Kameratyyppi	<b>FLIR E60</b>
Lämpötilaindeksi mitatun alueen minimilämpötilasta	<b>68</b>	Kameran sarjanumero	<b>49022757</b>
Lämpötilaindeksi mitatusta pistelämpötilasta	<b>101</b>		

**Ulkoilman olosuhteet**

Tuulen nopeus/tuulen suunta	1 m/s, etelästä
Pilvisyys	Pilvinen
Ulkoilman lämpötila (vertailulämpö lämpökuvasta)	<b>-1.01</b>

**Sisäilman olosuhteet**

Sisäilman suhteellinen kosteus	<b>32.0 %</b>
Paine-ero rakenteen yli (negatiivinen = alipaine sisällä)	-11
Sisäilman lämpötila (Ilman lämpötila lämpökuvasta)	<b>22.0 °C</b>

**Korjausluokka: 1**
**Kommentit:**

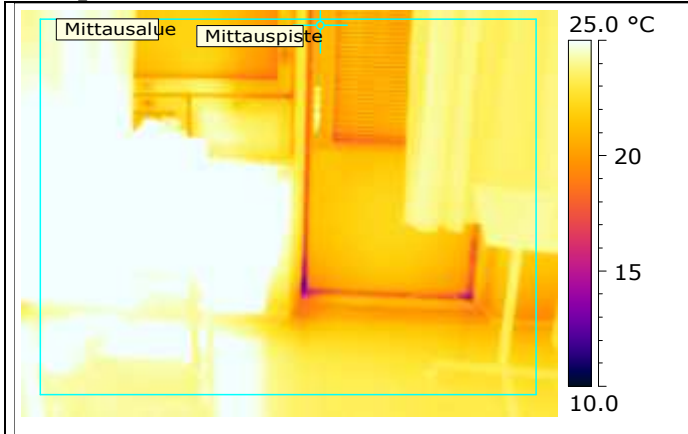
Ovilehden ja karmin tiivisteiden välistä on ilmavuotoa tiloihin. Suositellaan tiivisteiden uusimista.

Tuuletusikkuna oli raollaan, eikä sen ympärystä voida arvioida.

**Kohdetiedot:** Metsonkoti

**Kuvauspaikka:** Alakerta

**Kuvauspäivämäärä:** 8.1.2013

**Lämpökuva**


Nro 20.

**Valokuva**

**Mittausparametrit**

Mittauspisteen lämpötila	<b>21.0 °C</b>	Emissiivisyys (Lämpökuvasta)	<b>0.95</b>
Mittausalue maks. lämpötila	<b>40.9 °C</b>	Heijastuva lämpötila (LHei lämpökuvasta)	<b>22.0 °C</b>
Mittausalue min. lämpötila	<b>11.8 °C</b>	Kameratyyppi	<b>FLIR E60</b>
Lämpötilaindeksi mitatun alueen minimilämpötilasta	<b>55</b>	Kameran sarjanumero	<b>49022757</b>
Lämpötilaindeksi mitatusta pistelämpötilasta	<b>95</b>		

**Ulkoilman olosuhteet**

Tuulen nopeus/tuulen suunta	1 m/s, etelästä
Pilvisyys	Pilvinen
Ulkoilman lämpötila (vertailulämpö lämpökuvasta)	<b>-1.01</b>

**Sisäilman olosuhteet**

Sisäilman suhteellinen kosteus	<b>32.0 %</b>
Paine-ero rakenteen yli (negatiivinen = alipaine sisällä)	-11
Sisäilman lämpötila (Ilman lämpötila lämpökuvasta)	<b>22.0 °C</b>

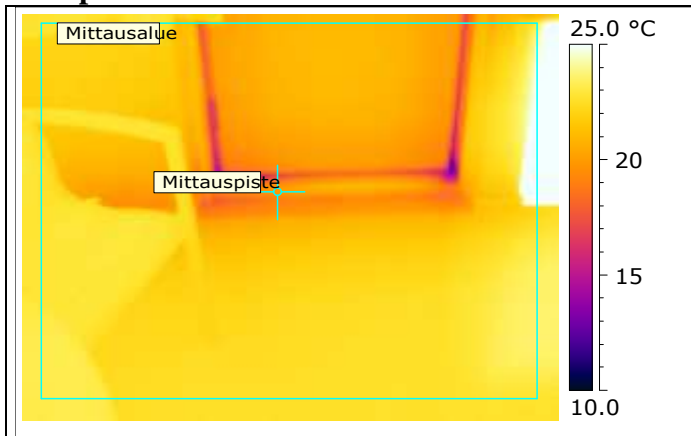
**Korjausluokka: 1**
**Kommentit:**

Ovilehden ja karmin tiivisteen välistä on ilmavuotoa tiloihin. Suositellaan tiivisteen uusimista.

**Kohdetiedot:** Metsonkoti

**Kuvauspaikka:** Alakerta

**Kuvauspäivämäärä:** 8.1.2013

**Lämpökuva**

**Valokuva**


Nro 21.

**Mittausparametrit**

Mittauspisteen lämpötila	<b>19.8 °C</b>	Emissiivisyys (Lämpökuvasta)	<b>0.95</b>
Mittausalue maks. lämpötila	<b>33.1 °C</b>	Heijastuva lämpötila (LHei lämpökuvasta)	<b>22.0 °C</b>
Mittausalue min. lämpötila	<b>11.4 °C</b>	Kameratyyppi	<b>FLIR E60</b>
Lämpötilaindeksi mitatun alueen minimilämpötilasta	<b>54</b>	Kameran sarjanumero	<b>49022757</b>
Lämpötilaindeksi mitatusta pistelämpötilasta	<b>90</b>		

**Ulkoilman olosuhteet**

Tuulen nopeus/tuulen suunta	1 m/s, etelästä
Pilvisyys	Pilvinen
Ulkoilman lämpötila (vertailulämpö lämpökuvasta)	<b>-1.01</b>

**Sisäilman olosuhteet**

Sisäilman suhteellinen kosteus	<b>32.0 %</b>
Paine-ero rakenteen yli (negatiivinen = alipaine sisällä)	-11
Sisäilman lämpötila (Ilman lämpötila lämpökuvasta)	<b>22.0 °C</b>

**Korjausluokka: 1**
**Kommentit:**

Ovilehden ja karmin tiivisteen välistä on ilmavuotoa tiloihin. Suositellaan tiivisteen uusimista.

**Kohdetiedot:** Metsonkoti

**Kuvauspaikka:** Alakerta

**Kuvauspäivämäärä:** 8.1.2013

**Lämpökuva**


Nro 22.

**Valokuva**

**Mittausparametrit**

Mittauspisteen lämpötila	<b>20.5 °C</b>	Emissiivisyys (Lämpökuvasta)	<b>0.95</b>
Mittausalue maks. lämpötila	<b>41.0 °C</b>	Heijastuva lämpötila (LHei lämpökuvasta)	<b>22.0 °C</b>
Mittausalue min. lämpötila	<b>12.2 °C</b>	Kameratyyppi	<b>FLIR E60</b>
Lämpötilaindeksi mitatun alueen minimilämpötilasta	<b>57</b>	Kameran sarjanumero	<b>49022757</b>
Lämpötilaindeksi mitatusta pistelämpötilasta	<b>94</b>		

**Ulkoilman olosuhteet**

Tuulen nopeus/tuulen suunta	1 m/s, etelästä
Pilvisyys	Pilvinen
Ulkoilman lämpötila (vertailulämpö lämpökuvasta)	<b>-1.01</b>

**Sisäilman olosuhteet**

Sisäilman suhteellinen kosteus	<b>32.0 %</b>
Paine-ero rakenteen yli (negatiivinen = alipaine sisällä)	-11
Sisäilman lämpötila (Ilman lämpötila lämpökuvasta)	<b>22.0 °C</b>

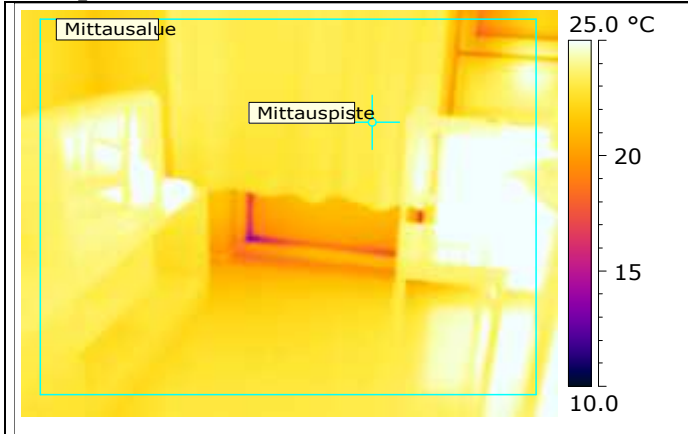
**Korjausluokka: 1**
**Kommentit:**

Ikkunalehden ja karmin tiivisteiden välistä on ilmavuotoa tiloihin. Suositellaan tiivisteiden uusimista.

**Kohdetiedot:** Metsonkoti

**Kuvauspaikka:** Alakerta

**Kuvauspäivämäärä:** 8.1.2013

**Lämpökuva**


Nro 23.

**Valokuva**

**Mittausparametrit**

Mittauspisteen lämpötila	<b>23.1 °C</b>	Emissiivisyys (Lämpökuvasta)	<b>0.95</b>
Mittausalue maks. lämpötila	<b>41.5 °C</b>	Heijastuva lämpötila (LHei lämpökuvasta)	<b>22.0 °C</b>
Mittausalue min. lämpötila	<b>13.1 °C</b>	Kameratyyppi	<b>FLIR E60</b>
Lämpötilaindeksi mitatun alueen minimilämpötilasta	<b>61</b>	Kameran sarjanumero	<b>49022757</b>
Lämpötilaindeksi mitatusta pistelämpötilasta	<b>105</b>		

**Ulkoilman olosuhteet**

Tuulen nopeus/tuulen suunta	1 m/s, etelästä
Pilvisyys	Pilvinen
Ulkoilman lämpötila (vertailulämpö lämpökuvasta)	<b>-1.01</b>

**Sisäilman olosuhteet**

Sisäilman suhteellinen kosteus	<b>32.0 %</b>
Paine-ero rakenteen yli (negatiivinen = alipaine sisällä)	-11
Sisäilman lämpötila (Ilman lämpötila lämpökuvasta)	<b>22.0 °C</b>

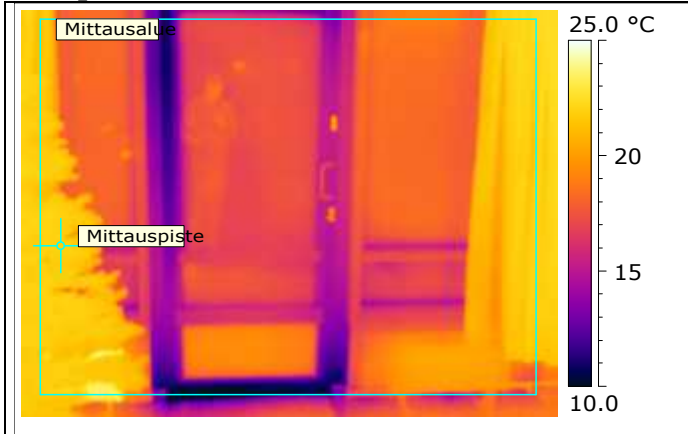
**Korjausluokka: 1**
**Kommentit:**

Ovilehden ja karmin tiivisteen välistä on ilmavuotoa tiloihin. Suositellaan tiivisteen uusimista.

**Kohdetiedot:** Metsonkoti

**Kuvauspaikka:** Alakerta

**Kuvauspäivämäärä:** 8.1.2013

**Lämpökuva**


Nro 24.

**Valokuva**

**Mittausparametrit**

Mittauspisteen lämpötila	<b>22.0 °C</b>	Emissiivisyys (Lämpökuvasta)	<b>0.95</b>
Mittausalue maks. lämpötila	<b>24.2 °C</b>	Heijastuva lämpötila (LHei lämpökuvasta)	<b>22.0 °C</b>
Mittausalue min. lämpötila	<b>7.9 °C</b>	Kameratyyppi	<b>FLIR E60</b>
Lämpötilaindeksi mitatun alueen minimilämpötilasta	<b>39</b>	Kameran sarjanumero	<b>49022757</b>
Lämpötilaindeksi mitatusta pistelämpötilasta	<b>100</b>		

**Ulkoilman olosuhteet**

Tuulen nopeus/tuulen suunta	1 m/s, etelästä
Pilvisyys	Pilvinen
Ulkoilman lämpötila (vertailulämpö lämpökuvasta)	<b>-1.01</b>

**Sisäilman olosuhteet**

Sisäilman suhteellinen kosteus	<b>32.0 %</b>
Paine-ero rakenteen yli (negatiivinen = alipaine sisällä)	-11
Sisäilman lämpötila (Ilman lämpötila lämpökuvasta)	<b>22.0 °C</b>

**Korjausluokka: 1**
**Kommentit:**

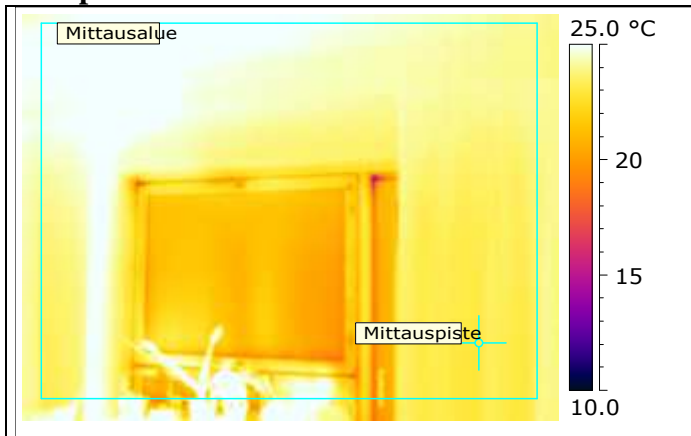
Ovilehden ja karmin tiivisteen välistä on ilmavuotoa tiloihin. Suositellaan tiivisteen uusimista.



**Kohdetiedot:** Metsonkoti

**Kuvauspaikka:** Alakerta

**Kuvauspäivämäärä:** 8.1.2013

**Lämpökuva**


Nro 25.

**Valokuva**

**Mittausparametrit**

Mittauspisteen lämpötila	<b>23.1 °C</b>	Emissiivisyys (Lämpökuvasta)	<b>0.95</b>
Mittausalue maks. lämpötila	<b>39.1 °C</b>	Heijastuva lämpötila (LHei lämpökuvasta)	<b>22.0 °C</b>
Mittausalue min. lämpötila	<b>14.2 °C</b>	Kameratyyppi	<b>FLIR E60</b>
Lämpötilaindeksi mitatun alueen minimilämpötilasta	<b>66</b>	Kameran sarjanumero	<b>49022757</b>
Lämpötilaindeksi mitatusta pistelämpötilasta	<b>105</b>		

**Ulkoilman olosuhteet**

Tuulen nopeus/tuulen suunta	1 m/s, etelästä
Pilvisyys	Pilvinen
Ulkoilman lämpötila (vertailulämpö lämpökuvasta)	<b>-1.01</b>

**Sisäilman olosuhteet**

Sisäilman suhteellinen kosteus	<b>32.0 %</b>
Paine-ero rakenteen yli (negatiivinen = alipaine sisällä)	
Sisäilman lämpötila (Ilman lämpötila lämpökuvasta)	<b>22.0 °C</b>

**Korjausluokka: 1**
**Kommentit:**

Ikkunalehden ja karmin tiivisteiden välistä on ilmavuotoa tiloihin. Suositellaan tiivisteiden uusimista.

**Kohdetiedot:** Metsonkoti

**Kuvauspaikka:** Alakerta

**Kuvauspäivämäärä:** 8.1.2013

**Lämpökuva**

**Valokuva**


Nro 26.

**Mittausparametrit**

Mittauspisteen lämpötila	<b>24.0 °C</b>	Emissiivisyys (Lämpökuvasta)	<b>0.95</b>
Mittausalue maks. lämpötila	<b>31.5 °C</b>	Heijastuva lämpötila (LHei lämpökuvasta)	<b>22.0 °C</b>
Mittausalue min. lämpötila	<b>14.7 °C</b>	Kameratyyppi	<b>FLIR E60</b>
Lämpötilaindeksi mitatun alueen minimilämpötilasta	<b>63</b>	Kameran sarjanumero	<b>49022757</b>
Lämpötilaindeksi mitatusta pistelämpötilasta	<b>100</b>		

**Ulkoilman olosuhteet**

Tuulen nopeus/tuulen suunta	1 m/s, etelästä
Pilvisyys	Pilvinen
Ulkoilman lämpötila (vertailulämpö lämpökuvasta)	<b>-1.01</b>

**Sisäilman olosuhteet**

Sisäilman suhteellinen kosteus	<b>32.0 %</b>
Paine-ero rakenteen yli (negatiivinen = alipaine sisällä)	-11
Sisäilman lämpötila (Ilman lämpötila lämpökuvasta)	<b>24.0 °C</b>

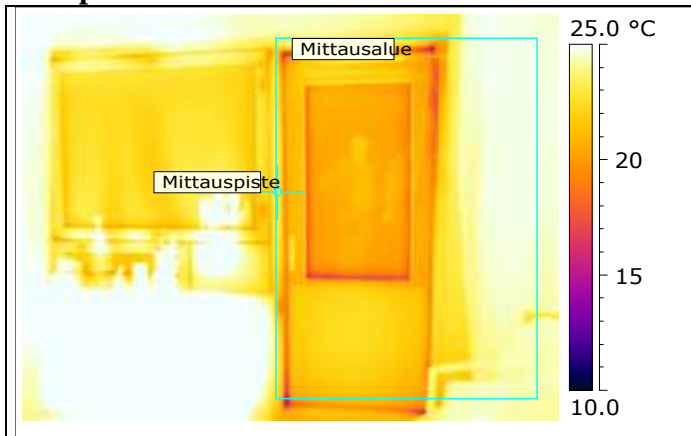
**Korjausluokka: 1**
**Kommentit:**

Ovilehden ja karmin tiivisteen välistä on ilmavuotoa tiloihin. Suositellaan tiivisteen uusimista.

**Kohdetiedot:** Metsonkoti

**Kuvauspaikka:** Alakerta

**Kuvauspäivämäärä:** 8.1.2013

**Lämpökuva**


Nro 27.

**Valokuva**

**Mittausparametrit**

Mittauspisteen lämpötila	<b>23.1 °C</b>	Emissiivisyys (Lämpökuvasta)	<b>0.95</b>
Mittausalue maks. lämpötila	<b>25.0 °C</b>	Heijastuva lämpötila (LHei lämpökuvasta)	<b>22.0 °C</b>
Mittausalue min. lämpötila	<b>14.1 °C</b>	Kameratyyppi	<b>FLIR E60</b>
Lämpötilaindeksi mitatun alueen minimilämpötilasta	<b>66</b>	Kameran sarjanumero	<b>49022757</b>
Lämpötilaindeksi mitatusta pistelämpötilasta	<b>105</b>		

**Ulkoilman olosuhteet**

Tuulen nopeus/tuulen suunta	1 m/s, etelästä
Pilvisyys	Pilvinen
Ulkoilman lämpötila (vertailulämpö lämpökuvasta)	<b>-1.01</b>

**Sisäilman olosuhteet**

Sisäilman suhteellinen kosteus	<b>32.0 %</b>
Paine-ero rakenteen yli (negatiivinen = alipaine sisällä)	-11
Sisäilman lämpötila (Ilman lämpötila lämpökuvasta)	<b>22.0 °C</b>

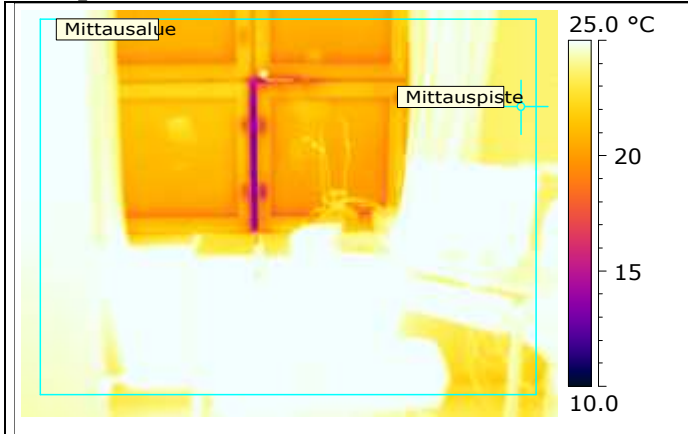
**Korjausluokka: 1**
**Kommentit:**

Ovilehden ja karmin tiivisteen välistä on ilmavuotoa tiloihin. Suositellaan tiivisteen uusimista

**Kohdetiedot:** Metsonkoti

**Kuvauspaikka:** Alakerta

**Kuvauspäivämäärä:** 8.1.2013

**Lämpökuva**


Nro 28.

**Valokuva**

**Mittausparametrit**

Mittauspisteen lämpötila	<b>23.8 °C</b>	Emissiivisyys (Lämpökuvasta)	<b>0.95</b>
Mittausalue maks. lämpötila	<b>37.8 °C</b>	Heijastuva lämpötila (LHei lämpökuvasta)	<b>22.0 °C</b>
Mittausalue min. lämpötila	<b>12.6 °C</b>	Kameratyyppi	<b>FLIR E60</b>
Lämpötilaindeksi mitatun alueen minimilämpötilasta	<b>59</b>	Kameran sarjanumero	<b>49022757</b>
Lämpötilaindeksi mitatusta pistelämpötilasta	<b>108</b>		

**Ulkoilman olosuhteet**

Tuulen nopeus/tuulen suunta	1 m/s, etelästä
Pilvisyys	Pilvinen
Ulkoilman lämpötila (vertailulämpö lämpökuvasta)	<b>-1.01</b>

**Sisäilman olosuhteet**

Sisäilman suhteellinen kosteus	<b>32.0 %</b>
Paine-ero rakenteen yli (negatiivinen = alipaine sisällä)	-11
Sisäilman lämpötila (Ilman lämpötila lämpökuvasta)	<b>22.0 °C</b>

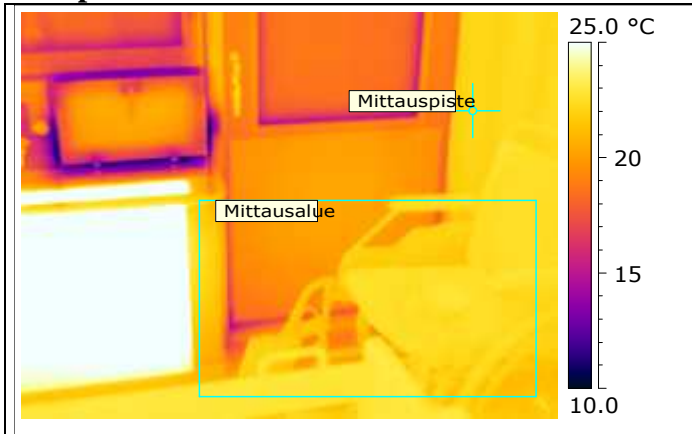
**Korjausluokka: 1**
**Kommentit:**

Ikkunalehden ja karmin tiivisteiden välistä on ilmavuotoa tiloihin. Suositellaan tiivisteiden uusimista.

**Kohdetiedot:** Metsonkoti

**Kuvauspaikka:** Alakerta

**Kuvauspäivämäärä:** 8.1.2013

**Lämpökuva**


Nro 29.

**Valokuva**

**Mittausparametrit**

Mittauspisteen lämpötila	<b>22.1 °C</b>	Emissiivisyys (Lämpökuvasta)	<b>0.95</b>
Mittausalue maks. lämpötila	<b>23.3 °C</b>	Heijastuva lämpötila (LHei lämpökuvasta)	<b>22.0 °C</b>
Mittausalue min. lämpötila	<b>14.1 °C</b>	Kameratyyppe	<b>FLIR E60</b>
Lämpötilaindeksi mitatun alueen minimilämpötilasta	<b>66</b>	Kameran sarjanumero	<b>49022757</b>
Lämpötilaindeksi mitatusta pistelämpötilasta	<b>100</b>		

**Ulkoilman olosuhteet**

Tuulen nopeus/tuulen suunta	1 m/s, etelästä
Pilvisyys	Pilvinen
Ulkoilman lämpötila (vertailulämpö lämpökuvasta)	<b>-1.01</b>

**Sisäilman olosuhteet**

Sisäilman suhteellinen kosteus	<b>32.0 %</b>
Paine-ero rakenteen yli (negatiivinen = alipaine sisällä)	-11
Sisäilman lämpötila (Ilman lämpötila lämpökuvasta)	<b>22.0 °C</b>

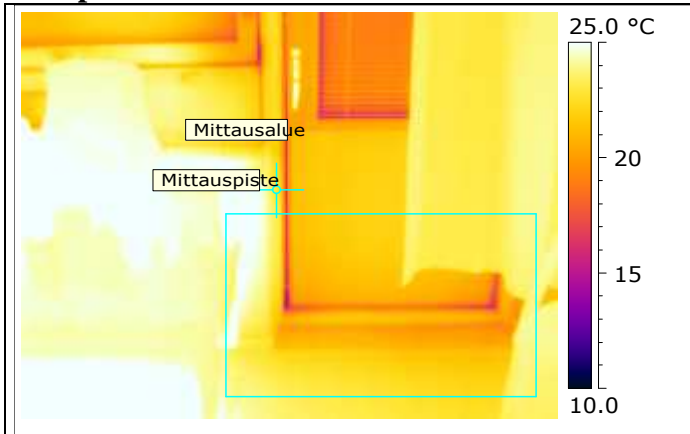
**Korjausluokka: 1**
**Kommentit:**

Ovilehden ja karmin tiivisteiden välistä on ilmavuotoa tiloihin. Suositellaan tiivisteiden uusimista.

**Kohdetiedot:** Metsonkoti

**Kuvauspaikka:** Alakerta

**Kuvauspäivämäärä:** 8.1.2013

**Lämpökuva**


Nro 30.

**Valokuva**

**Mittausparametrit**

Mittauspisteen lämpötila	<b>22.8 °C</b>	Emissiivisyys (Lämpökuvasta)	<b>0.95</b>
Mittausalue maks. lämpötila	<b>37.2 °C</b>	Heijastuva lämpötila (LHei lämpökuvasta)	<b>22.0 °C</b>
Mittausalue min. lämpötila	<b>14.2 °C</b>	Kameratyyppi	<b>FLIR E60</b>
Lämpötilaindeksi mitatun alueen minimilämpötilasta	<b>66</b>	Kameran sarjanumero	<b>49022757</b>
Lämpötilaindeksi mitatusta pistelämpötilasta	<b>104</b>		

**Ulkoilman olosuhteet**

Tuulen nopeus/tuulen suunta	1 m/s, etelästä
Pilvisyys	Pilvinen
Ulkoilman lämpötila (vertailulämpö lämpökuvasta)	<b>-1.01</b>

**Sisäilman olosuhteet**

Sisäilman suhteellinen kosteus	<b>32.0 %</b>
Paine-ero rakenteen yli (negatiivinen = alipaine sisällä)	-11
Sisäilman lämpötila (Ilman lämpötila lämpökuvasta)	<b>22.0 °C</b>

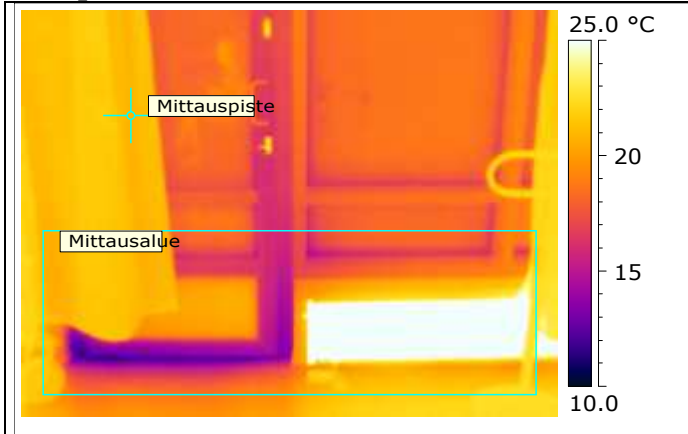
**Korjausluokka: 1**
**Kommentit:**

Ovilehden ja karmin tiivisteen välistä on ilmavuotoa tiloihin. Suositellaan tiivisteen uusimista.

**Kohdetiedot:** Metsonkoti

**Kuvauspaikka:** Alakerta

**Kuvauspäivämäärä:** 8.1.2013

**Lämpökuva**


Nro 31.

**Valokuva**

**Mittausparametrit**

Mittauspisteen lämpötila	<b>20.8 °C</b>	Emissiivisyys (Lämpökuvasta)	<b>0.95</b>
Mittausalue maks. lämpötila	<b>30.1 °C</b>	Heijastuva lämpötila (LHei lämpökuvasta)	<b>22.0 °C</b>
Mittausalue min. lämpötila	<b>11.4 °C</b>	Kameratyyppi	<b>FLIR E60</b>
Lämpötilaindeksi mitatun alueen minimilämpötilasta	<b>54</b>	Kameran sarjanumero	<b>49022757</b>
Lämpötilaindeksi mitatusta pistelämpötilasta	<b>95</b>		

**Ulkoilman olosuhteet**

Tuulen nopeus/tuulen suunta	1 m/s, etelästä
Pilvisyys	Pilvinen
Ulkoilman lämpötila (vertailulämpö lämpökuvasta)	<b>-1.01</b>

**Sisäilman olosuhteet**

Sisäilman suhteellinen kosteus	<b>32.0 %</b>
Paine-ero rakenteen yli (negatiivinen = alipaine sisällä)	-11
Sisäilman lämpötila (Ilman lämpötila lämpökuvasta)	<b>22.0 °C</b>

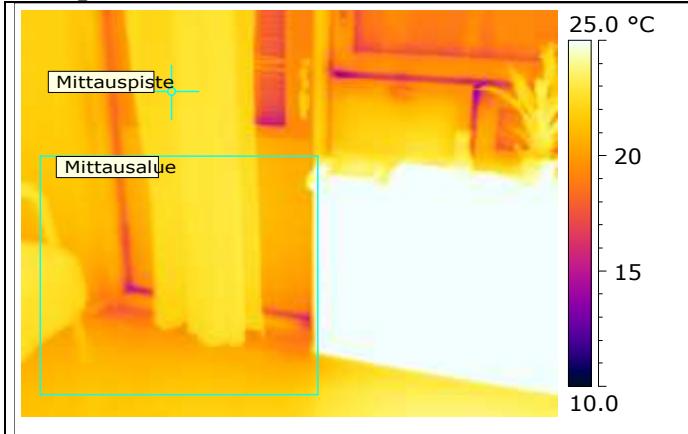
**Korjausluokka: 1**
**Kommentit:**

Ovilehden ja karmin tiivisteen välistä on ilmavuotoa tiloihin. Suositellaan tiivisteen uusimista.

**Kohdetiedot:** Metsonkoti

**Kuvauspaikka:** Alakerta

**Kuvauspäivämäärä:** 8.1.2013

**Lämpökuva**

**Valokuva**


Nro 32.

**Mittausparametrit**

Mittauspisteen lämpötila	<b>22.5 °C</b>	Emissiivisyys (Lämpökuvasta)	<b>0.95</b>
Mittausalue maks. lämpötila	<b>32.7 °C</b>	Heijastuva lämpötila (LHei lämpökuvasta)	<b>22.0 °C</b>
Mittausalue min. lämpötila	<b>14.3 °C</b>	Kameratyyppe	<b>FLIR E60</b>
Lämpötilaindeksi mitatun alueen minimilämpötilasta	<b>67</b>	Kameran sarjanumero	<b>49022757</b>
Lämpötilaindeksi mitatusta pistelämpötilasta	<b>102</b>		

**Ulkoilman olosuhteet**

Tuulen nopeus/tuulen suunta	1 m/s, etelästä
Pilvisyys	Pilvinen
Ulkoilman lämpötila (vertailulämpö lämpökuvasta)	<b>-1.01</b>

**Sisäilman olosuhteet**

Sisäilman suhteellinen kosteus	<b>32.0 %</b>
Paine-ero rakenteen yli (negatiivinen = alipaine sisällä)	-11
Sisäilman lämpötila (Ilman lämpötila lämpökuvasta)	<b>22.0 °C</b>

**Korjausluokka: 1**
**Kommentit:**

Ovilehden ja karmin tiivisteen välistä on ilmavuotoa tiloihin. Suositellaan tiivisteen uusimista.

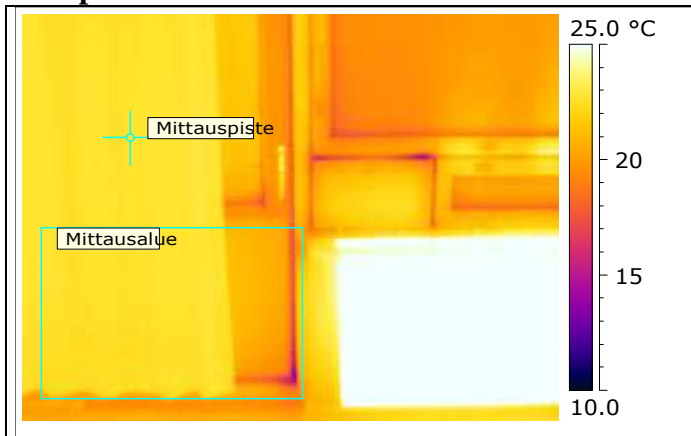
Tuuletusikkuna oli raollaan eikä sen ympärystä voida arvioida.



**Kohdetiedot:** Metsonkoti

**Kuvauspaikka:** Alakerta

**Kuvauspäivämäärä:** 8.1.2013

**Lämpökuva**

**Valokuva**


Nro 33.

**Mittausparametrit**

Mittauspisteen lämpötila	<b>22.7 °C</b>	Emissiivisyys (Lämpökuvasta)	<b>0.95</b>
Mittausalue maks. lämpötila	<b>23.1 °C</b>	Heijastuva lämpötila (LHei lämpökuvasta)	<b>22.0 °C</b>
Mittausalue min. lämpötila	<b>12.7 °C</b>	Kameratyyppi	<b>FLIR E60</b>
Lämpötilaindeksi mitatun alueen minimilämpötilasta	<b>59</b>	Kameran sarjanumero	<b>49022757</b>
Lämpötilaindeksi mitatusta pistelämpötilasta	<b>103</b>		

**Ulkoilman olosuhteet**

Tuulen nopeus/tuulen suunta	1 m/s, etelästä
Pilvisyys	Pilvinen
Ulkoilman lämpötila (vertailulämpö lämpökuvasta)	<b>-1.01</b>

**Sisäilman olosuhteet**

Sisäilman suhteellinen kosteus	<b>32.0 %</b>
Paine-ero rakenteen yli (negatiivinen = alipaine sisällä)	-11
Sisäilman lämpötila (Ilman lämpötila lämpökuvasta)	<b>22.0 °C</b>

**Korjausluokka: 1**
**Kommentit:**

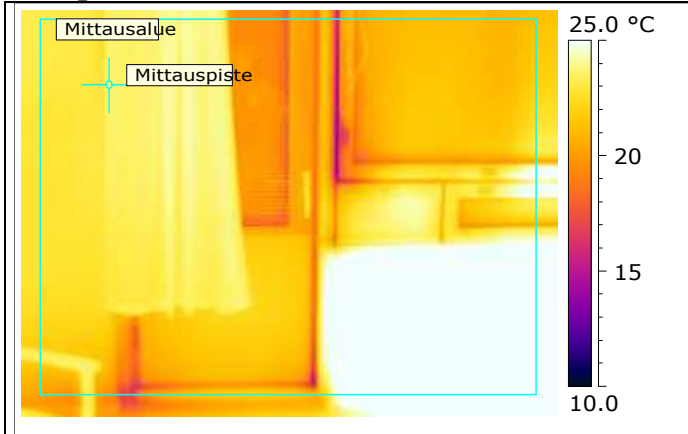
Ovilehden ja karmin tiivisteiden välistä on ilmavuotoa tiloihin. Suositellaan tiivisteiden uusimista.

Tuuletusikkuna oli raollaan eikä sen ympärystä voida arvioida.

**Kohdetiedot:** Metsonkoti

**Kuvauspaikka:** Alakerta

**Kuvauspäivämäärä:** 8.1.2013

**Lämpökuva**


Nro 34.

**Valokuva**

**Mittausparametrit**

Mittauspisteen lämpötila	<b>23.6 °C</b>	Emissiivisyys (Lämpökuvasta)	<b>0.95</b>
Mittausalue maks. lämpötila	<b>42.4 °C</b>	Heijastuva lämpötila (LHei lämpökuvasta)	<b>22.0 °C</b>
Mittausalue min. lämpötila	<b>13.2 °C</b>	Kameratyyppi	<b>FLIR E60</b>
Lämpötilaindeksi mitatun alueen minimilämpötilasta	<b>62</b>	Kameran sarjanumero	<b>49022757</b>
Lämpötilaindeksi mitatusta pistelämpötilasta	<b>107</b>		

**Ulkoilman olosuhteet**

Tuulen nopeus/tuulen suunta	1 m/s, etelästä
Pilvisyys	Pilvinen
Ulkoilman lämpötila (vertailulämpö lämpökuvasta)	<b>-1.01</b>

**Sisäilman olosuhteet**

Sisäilman suhteellinen kosteus	<b>32.0 %</b>
Paine-ero rakenteen yli (negatiivinen = alipaine sisällä)	-11
Sisäilman lämpötila (Ilman lämpötila lämpökuvasta)	<b>22.0 °C</b>

**Korjausluokka: 1**
**Kommentit:**

Ovilehden ja karmin tiivisteiden välistä on ilmavuotoa tiloihin. Suositellaan tiivisteiden uusimista.

Ikkunalehden ja karmin tiivisteiden välistä on ilmavuotoa tiloihin. Suositellaan tiivisteiden uusimista.

**Kohdetiedot:** Metsonkoti

**Kuvauspaikka:** Alakerta

**Kuvauspäivämäärä:** 8.1.2013

**Lämpökuva**

**Valokuva**


Nro 35.

**Mittausparametrit**

Mittauspisteen lämpötila	<b>23.2 °C</b>	Emissiivisyys (Lämpökuvasta)	<b>0.95</b>
Mittausalue maks. lämpötila	<b>33.3 °C</b>	Heijastuva lämpötila (LHei lämpökuvasta)	<b>22.0 °C</b>
Mittausalue min. lämpötila	<b>15.0 °C</b>	Kameratyyppi	<b>FLIR E60</b>
Lämpötilaindeksi mitatun alueen minimilämpötilasta	<b>69</b>	Kameran sarjanumero	<b>49022757</b>
Lämpötilaindeksi mitatusta pistelämpötilasta	<b>105</b>		

**Ulkoilman olosuhteet**

Tuulen nopeus/tuulen suunta	1 m/s, etelästä
Pilvisyys	Pilvinen
Ulkoilman lämpötila (vertailulämpö lämpökuvasta)	<b>-1.01</b>

**Sisäilman olosuhteet**

Sisäilman suhteellinen kosteus	<b>32.0 %</b>
Paine-ero rakenteen yli (negatiivinen = alipaine sisällä)	-11
Sisäilman lämpötila (Ilman lämpötila lämpökuvasta)	<b>22.0 °C</b>

**Korjausluokka: 1**
**Kommentit:**

Ovilehden ja karmin tiivisteen välistä on ilmavuotoa tiloihin. Suositellaan tiivisteen uusimista.

**Kohdetiedot:** Metsonkoti

**Kuvauspaikka:** Alakerta

**Kuvauspäivämäärä:** 8.1.2013

**Lämpökuva**


Nro 36.

**Valokuva**

**Mittausparametrit**

Mittauspisteen lämpötila	<b>23.3 °C</b>	Emissiivisyys (Lämpökuvasta)	<b>0.95</b>
Mittausalue maks. lämpötila	<b>43.8 °C</b>	Heijastuva lämpötila (LHei lämpökuvasta)	<b>22.0 °C</b>
Mittausalue min. lämpötila	<b>10.4 °C</b>	Kameratyyppi	<b>FLIR E60</b>
Lämpötilaindeksi mitatun alueen minimilämpötilasta	<b>49</b>	Kameran sarjanumero	<b>49022757</b>
Lämpötilaindeksi mitatusta pistelämpötilasta	<b>105</b>		

**Ulkoilman olosuhteet**

Tuulen nopeus/tuulen suunta	1 m/s, etelästä
Pilvisyys	Pilvinen
Ulkoilman lämpötila (vertailulämpö lämpökuvasta)	<b>-1.01</b>

**Sisäilman olosuhteet**

Sisäilman suhteellinen kosteus	<b>32.0 %</b>
Paine-ero rakenteen yli (negatiivinen = alipaine sisällä)	-11
Sisäilman lämpötila (Ilman lämpötila lämpökuvasta)	<b>22.0 °C</b>

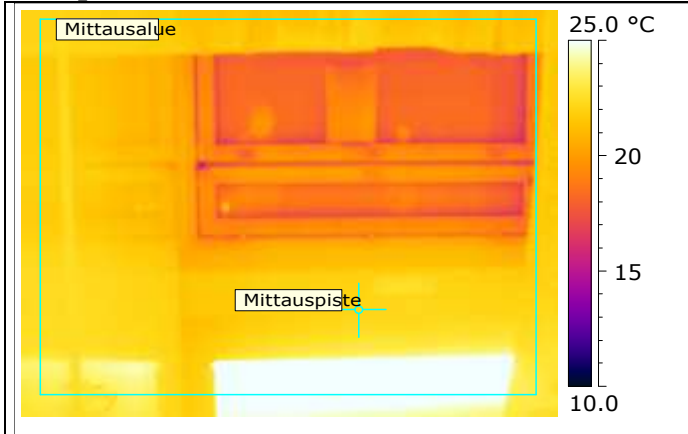
**Korjausluokka: 1**
**Kommentit:**

Ovilehden ja karmin tiivisteen välistä on ilmavuotoa tiloihin. Suositellaan tiivisteen uusimista.

**Kohdetiedot:** Metsonkoti

**Kuvauspaikka:** Yläkerta

**Kuvauspäivämäärä:** 8.1.2013

**Lämpökuva**


Nro 37.

**Valokuva**

**Mittausparametrit**

Mittauspisteen lämpötila	<b>22.2 °C</b>	Emissiivisyys (Lämpökuvasta)	<b>0.95</b>
Mittausalue maks. lämpötila	<b>33.2 °C</b>	Heijastuva lämpötila (LHei lämpökuvasta)	<b>22.0 °C</b>
Mittausalue min. lämpötila	<b>14.6 °C</b>	Kameratyyppi	<b>FLIR E60</b>
Lämpötilaindeksi mitatun alueen minimilämpötilasta	<b>65</b>	Kameran sarjanumero	<b>49022757</b>
Lämpötilaindeksi mitatusta pistelämpötilasta	<b>97</b>		

**Ulkoilman olosuhteet**

Tuulen nopeus/tuulen suunta	1 m/s, etelästä
Pilvisyys	Pilvinen
Ulkoilman lämpötila (vertailulämpö lämpökuvasta)	<b>-1.01</b>

**Sisäilman olosuhteet**

Sisäilman suhteellinen kosteus	<b>32.0 %</b>
Paine-ero rakenteen yli (negatiivinen = alipaine sisällä)	-10
Sisäilman lämpötila (Ilman lämpötila lämpökuvasta)	<b>23.0 °C</b>

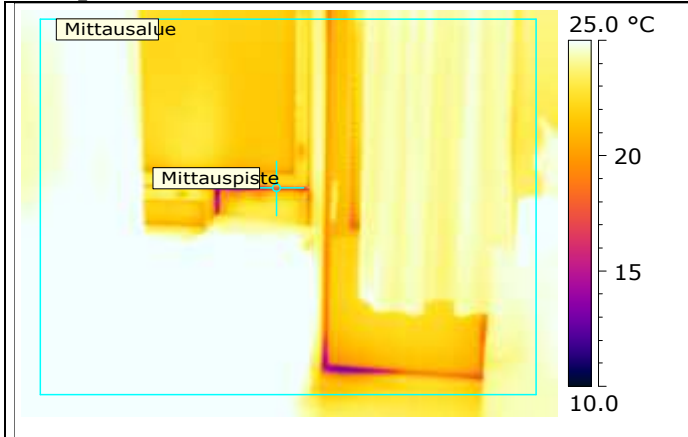
**Korjausluokka: 1**
**Kommentit:**

Ikkunalehden ja karmin tiivisteiden välistä on ilmavuotoa tiloihin. Suositellaan tiivisteiden uusimista.

**Kohdetiedot:** Metsonkoti

**Kuvauspaikka:** Yläkerta

**Kuvauspäivämäärä:** 8.1.2013

**Lämpökuva**


Nro 38.

**Valokuva**

**Mittausparametrit**

Mittauspisteen lämpötila	<b>17.2 °C</b>	Emissiivisyys (Lämpökuvasta)	<b>0.95</b>
Mittausalue maks. lämpötila	<b>43.8 °C</b>	Heijastuva lämpötila (LHei lämpökuvasta)	<b>22.0 °C</b>
Mittausalue min. lämpötila	<b>11.4 °C</b>	Kameratyyppi	<b>FLIR E60</b>
Lämpötilaindeksi mitatun alueen minimilämpötilasta	<b>52</b>	Kameran sarjanumero	<b>49022757</b>
Lämpötilaindeksi mitatusta pistelämpötilasta	<b>76</b>		

**Ulkoilman olosuhteet**

Tuulen nopeus/tuulen suunta	1 m/s, etelästä
Pilvisyys	Pilvinen
Ulkoilman lämpötila (vertailulämpö lämpökuvasta)	<b>-1.01</b>

**Sisäilman olosuhteet**

Sisäilman suhteellinen kosteus	<b>32.0 %</b>
Paine-ero rakenteen yli (negatiivinen = alipaine sisällä)	-10
Sisäilman lämpötila (Ilman lämpötila lämpökuvasta)	<b>23.0 °C</b>

**Korjausluokka: 1**
**Kommentit:**

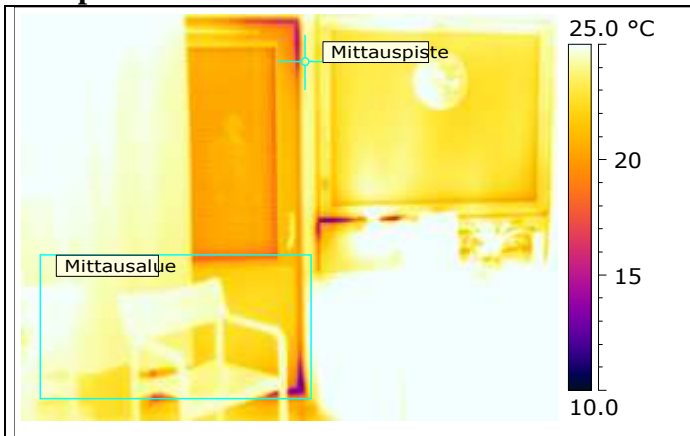
Ovilehden ja karmin tiivisteen välistä on ilmavuotoa tiloihin. Suositellaan tiivisteen uusimista.

Tuuletusikkuna oli raollaan eikä sen ympärystä voida arvioida.

**Kohdetiedot:** Metsonkoti

**Kuvauspaikka:** Yläkerta

**Kuvauspäivämäärä:** 8.1.2013

**Lämpökuva**


Nro 39.

**Valokuva**

**Mittausparametrit**

Mittauspisteen lämpötila	<b>24.1 °C</b>	Emissiivisyys (Lämpökuvasta)	<b>0.95</b>
Mittausalue maks. lämpötila	<b>25.3 °C</b>	Heijastuva lämpötila (LHei lämpökuvasta)	<b>22.0 °C</b>
Mittausalue min. lämpötila	<b>11.1 °C</b>	Kameratyyppi	<b>FLIR E60</b>
Lämpötilaindeksi mitatun alueen minimilämpötilasta	<b>51</b>	Kameran sarjanumero	<b>49022757</b>
Lämpötilaindeksi mitatusta pistelämpötilasta	<b>104</b>		

**Ulkoilman olosuhteet**

Tuulen nopeus/tuulen suunta	1 m/s, etelästä
Pilvisyys	Pilvinen
Ulkoilman lämpötila (vertailulämpö lämpökuvasta)	<b>-1.01</b>

**Sisäilman olosuhteet**

Sisäilman suhteellinen kosteus	<b>32.0 %</b>
Paine-ero rakenteen yli (negatiivinen = alipaine sisällä)	-10
Sisäilman lämpötila (Ilman lämpötila lämpökuvasta)	<b>23.0 °C</b>

**Korjausluokka: 1**
**Kommentit:**

Ovilehden ja karmin tiivisteen välistä on ilmavuotoa tiloihin. Suositellaan tiivisteen uusimista.

Tuuletusikkuna oli raollaan eikä sen ympärystä voida arvioida.

**Kohdetiedot:** Metsonkoti

**Kuvauspaikka:** Yläkerta

**Kuvauspäivämäärä:** 8.1.2013

**Lämpökuva**


Nro 40.

**Valokuva**

**Mittausparametrit**

Mittauspisteen lämpötila	<b>22.0 °C</b>	Emissiivisyys (Lämpökuvasta)	<b>0.95</b>
Mittausalue maks. lämpötila	<b>33.2 °C</b>	Heijastuva lämpötila (LHei lämpökuvasta)	<b>22.0 °C</b>
Mittausalue min. lämpötila	<b>8.9 °C</b>	Kameratyyppi	<b>FLIR E60</b>
Lämpötilaindeksi mitatun alueen minimilämpötilasta	<b>41</b>	Kameran sarjanumero	<b>49022757</b>
Lämpötilaindeksi mitatusta pistelämpötilasta	<b>96</b>		

**Ulkoilman olosuhteet**

Tuulen nopeus/tuulen suunta	1 m/s, etelästä
Pilvisyys	Pilvinen
Ulkoilman lämpötila (vertailulämpö lämpökuvasta)	<b>-1.01</b>

**Sisäilman olosuhteet**

Sisäilman suhteellinen kosteus	<b>32.0 %</b>
Paine-ero rakenteen yli (negatiivinen = alipaine sisällä)	-10
Sisäilman lämpötila (Ilman lämpötila lämpökuvasta)	<b>23.0 °C</b>

**Korjausluokka: 1**
**Kommentit:**

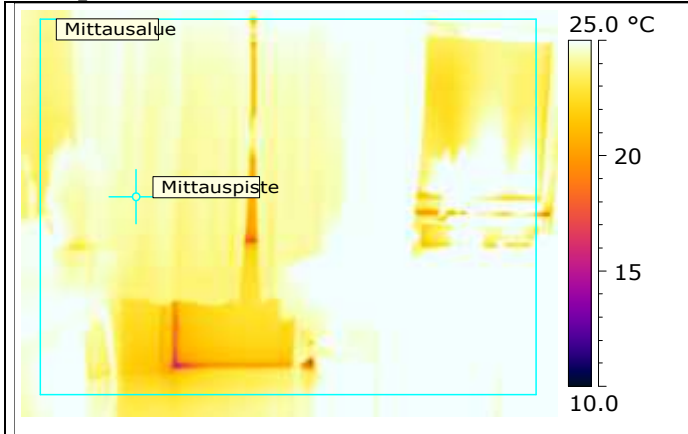
Ovilehden ja karmin tiivisteen välistä on ilmavuotoa tiloihin. Suositellaan tiivisteen uusimista.



**Kohdetiedot:** Metsonkoti

**Kuvauspaikka:** Yläkerta

**Kuvauspäivämäärä:** 8.1.2013

**Lämpökuva**

**Valokuva**


Nro 41.

**Mittausparametrit**

Mittauspisteen lämpötila	<b>24.2 °C</b>	Emissiivisyys (Lämpökuvasta)	<b>0.95</b>
Mittausalue maks. lämpötila	<b>43.7 °C</b>	Heijastuva lämpötila (LHei lämpökuvasta)	<b>22.0 °C</b>
Mittausalue min. lämpötila	<b>14.7 °C</b>	Kameratyyppi	<b>FLIR E60</b>
Lämpötilaindeksi mitatun alueen minimilämpötilasta	<b>65</b>	Kameran sarjanumero	<b>49022757</b>
Lämpötilaindeksi mitatusta pistelämpötilasta	<b>105</b>		

**Ulkoilman olosuhteet**

Tuulen nopeus/tuulen suunta	1 m/s, etelästä
Pilvisyys	Pilvinen
Ulkoilman lämpötila (vertailulämpö lämpökuvasta)	<b>-1.01</b>

**Sisäilman olosuhteet**

Sisäilman suhteellinen kosteus	<b>32.0 %</b>
Paine-ero rakenteen yli (negatiivinen = alipaine sisällä)	-10
Sisäilman lämpötila (Ilman lämpötila lämpökuvasta)	<b>23.0 °C</b>

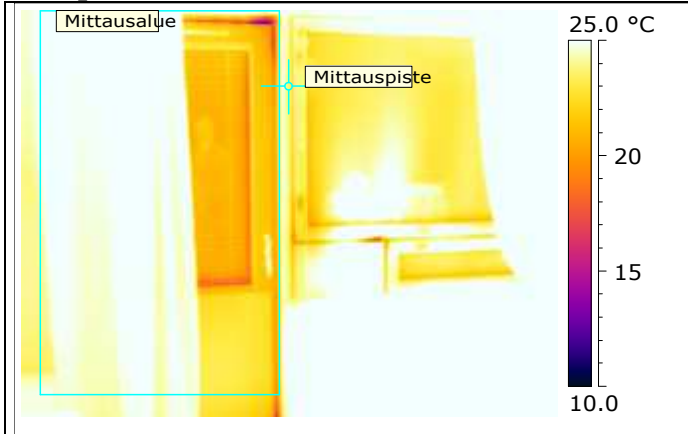
**Korjausluokka: 1**
**Kommentit:**

Ovilehden ja karmin tiivisteen välistä on ilmavuotoa tiloihin. Suositellaan tiivisteen uusimista.

**Kohdetiedot:** Metsonkoti

**Kuvauspaikka:** Yläkerta

**Kuvauspäivämäärä:** 8.1.2013

**Lämpökuva**


Nro 42.

**Valokuva**

**Mittausparametrit**

Mittauspisteen lämpötila	<b>23.4 °C</b>	Emissiivisyys (Lämpökuvasta)	<b>0.95</b>
Mittausalue maks. lämpötila	<b>25.8 °C</b>	Heijastuva lämpötila (LHei lämpökuvasta)	<b>22.0 °C</b>
Mittausalue min. lämpötila	<b>11.8 °C</b>	Kameratyyppe	<b>FLIR E60</b>
Lämpötilaindeksi mitatun alueen minimilämpötilasta	<b>53</b>	Kameran sarjanumero	<b>49022757</b>
Lämpötilaindeksi mitatusta pistelämpötilasta	<b>102</b>		

**Ulkoilman olosuhteet**

Tuulen nopeus/tuulen suunta	1 m/s, etelästä
Pilvisyys	Pilvinen
Ulkoilman lämpötila (vertailulämpö lämpökuvasta)	<b>-1.01</b>

**Sisäilman olosuhteet**

Sisäilman suhteellinen kosteus	<b>32.0 %</b>
Paine-ero rakenteen yli (negatiivinen = alipaine sisällä)	-10
Sisäilman lämpötila (Ilman lämpötila lämpökuvasta)	<b>23.0 °C</b>

**Korjausluokka: 1**
**Kommentit:**

Ovilehden ja karmin tiivisteen välistä on ilmavuotoa tiloihin. Suositellaan tiivisteen uusimista.

**Kohdetiedot:** Metsonkoti

**Kuvauspaikka:** Yläkerta

**Kuvauspäivämäärä:** 8.1.2013

**Lämpökuva**


Nro 43.

**Valokuva**

**Mittausparametrit**

Mittauspisteen lämpötila	<b>22.8 °C</b>	Emissiivisyys (Lämpökuvasta)	<b>0.95</b>
Mittausalue maks. lämpötila	<b>36.7 °C</b>	Heijastuva lämpötila (LHei lämpökuvasta)	<b>22.0 °C</b>
Mittausalue min. lämpötila	<b>15.2 °C</b>	Kameratyyppi	<b>FLIR E60</b>
Lämpötilaindeksi mitatun alueen minimilämpötilasta	<b>67</b>	Kameran sarjanumero	<b>49022757</b>
Lämpötilaindeksi mitatusta pistelämpötilasta	<b>99</b>		

**Ulkoilman olosuhteet**

Tuulen nopeus/tuulen suunta	1 m/s, etelästä
Pilvisyys	Pilvinen
Ulkoilman lämpötila (vertailulämpö lämpökuvasta)	<b>-1.01</b>

**Sisäilman olosuhteet**

Sisäilman suhteellinen kosteus	<b>32.0 %</b>
Paine-ero rakenteen yli (negatiivinen = alipaine sisällä)	-10
Sisäilman lämpötila (Ilman lämpötila lämpökuvasta)	<b>23.0 °C</b>

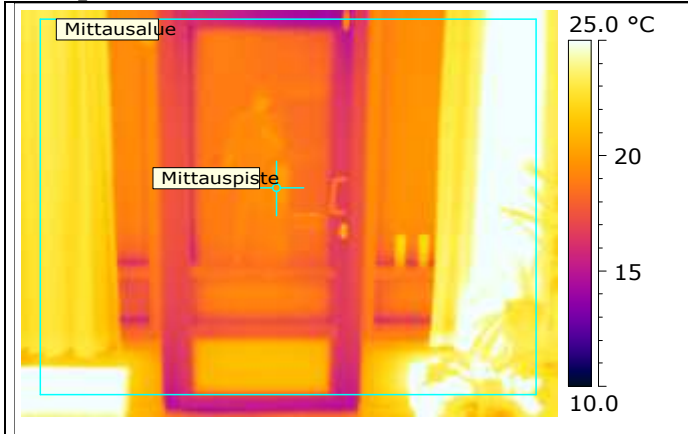
**Korjausluokka: 1**
**Kommentit:**

Ovilehden ja karmin tiivisteen välistä on ilmavuotoa tiloihin. Suositellaan tiivisteen uusimista.

**Kohdetiedot:** Metsonkoti

**Kuvauspaikka:** Yläkerta

**Kuvauspäivämäärä:** 8.1.2013

**Lämpökuva**


Nro 44.

**Valokuva**

**Mittausparametrit**

Mittauspisteen lämpötila	<b>19.9 °C</b>	Emissiivisyys (Lämpökuvasta)	<b>0.95</b>
Mittausalue maks. lämpötila	<b>38.0 °C</b>	Heijastuva lämpötila (LHei lämpökuvasta)	<b>22.0 °C</b>
Mittausalue min. lämpötila	<b>14.3 °C</b>	Kameratyyppi	<b>FLIR E60</b>
Lämpötilaindeksi mitatun alueen minimilämpötilasta	<b>64</b>	Kameran sarjanumero	<b>49022757</b>
Lämpötilaindeksi mitatusta pistelämpötilasta	<b>87</b>		

**Ulkoilman olosuhteet**

Tuulen nopeus/tuulen suunta	1 m/s, etelästä
Pilvisyys	Pilvinen
Ulkoilman lämpötila (vertailulämpö lämpökuvasta)	<b>-1.01</b>

**Sisäilman olosuhteet**

Sisäilman suhteellinen kosteus	<b>32.0 %</b>
Paine-ero rakenteen yli (negatiivinen = alipaine sisällä)	-10
Sisäilman lämpötila (Ilman lämpötila lämpökuvasta)	<b>23.0 °C</b>

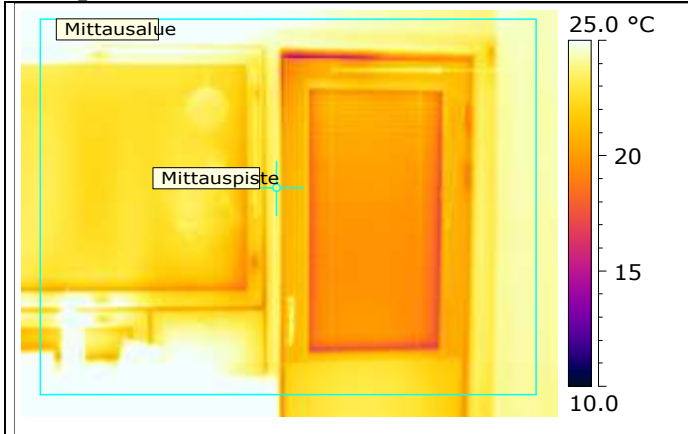
**Korjausluokka: 1**
**Kommentit:**

Ovilehden ja karmin tiivisteen välistä on ilmavuotoa tiloihin. Suositellaan tiivisteen uusimista.

**Kohdetiedot:** Metsonkoti

**Kuvauspaikka:** Yläkerta

**Kuvauspäivämäärä:** 8.1.2013

**Lämpökuva**


Nro 45.

**Valokuva**

**Mittausparametrit**

Mittauspisteen lämpötila	<b>23.8 °C</b>	Emissiivisyys (Lämpökuvasta)	<b>0.95</b>
Mittausalue maks. lämpötila	<b>35.7 °C</b>	Heijastuva lämpötila (LHei lämpökuvasta)	<b>22.0 °C</b>
Mittausalue min. lämpötila	<b>13.4 °C</b>	Kameratyyppi	<b>FLIR E60</b>
Lämpötilaindeksi mitatun alueen minimilämpötilasta	<b>60</b>	Kameran sarjanumero	<b>49022757</b>
Lämpötilaindeksi mitatusta pistelämpötilasta	<b>103</b>		

**Ulkoilman olosuhteet**

Tuulen nopeus/tuulen suunta	1 m/s, etelästä
Pilvisyys	Pilvinen
Ulkoilman lämpötila (vertailulämpö lämpökuvasta)	<b>-1.01</b>

**Sisäilman olosuhteet**

Sisäilman suhteellinen kosteus	<b>32.0 %</b>
Paine-ero rakenteen yli (negatiivinen = alipaine sisällä)	-10
Sisäilman lämpötila (Ilman lämpötila lämpökuvasta)	<b>23.0 °C</b>

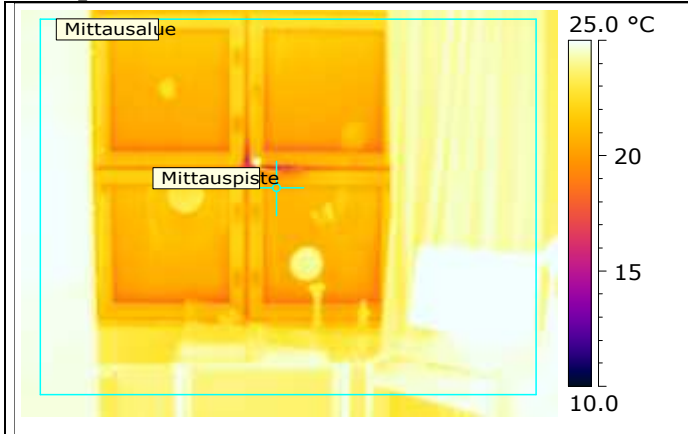
**Korjausluokka: 1**
**Kommentit:**

Ovilehden ja karmin tiivisteen välistä on ilmavuotoa tiloihin. Suositellaan tiivisteen uusimista.

**Kohdetiedot:** Metsonkoti

**Kuvauspaikka:** Yläkerta

**Kuvauspäivämäärä:** 8.1.2013

**Lämpökuva**


Nro 46.

**Valokuva**

**Mittausparametrit**

Mittauspisteen lämpötila	<b>20.8 °C</b>	Emissiivisyys (Lämpökuvasta)	<b>0.95</b>
Mittausalue maks. lämpötila	<b>26.1 °C</b>	Heijastuva lämpötila (LHei lämpökuvasta)	<b>22.0 °C</b>
Mittausalue min. lämpötila	<b>15.2 °C</b>	Kameratyyppi	<b>FLIR E60</b>
Lämpötilaindeksi mitatun alueen minimilämpötilasta	<b>65</b>	Kameran sarjanumero	<b>49022757</b>
Lämpötilaindeksi mitatusta pistelämpötilasta	<b>87</b>		

**Ulkoilman olosuhteet**

Tuulen nopeus/tuulen suunta	1 m/s, etelästä
Pilvisyys	Pilvinen
Ulkoilman lämpötila (vertailulämpö lämpökuvasta)	<b>-1.01</b>

**Sisäilman olosuhteet**

Sisäilman suhteellinen kosteus	<b>32.0 %</b>
Paine-ero rakenteen yli (negatiivinen = alipaine sisällä)	-10
Sisäilman lämpötila (Ilman lämpötila lämpökuvasta)	<b>24.0 °C</b>

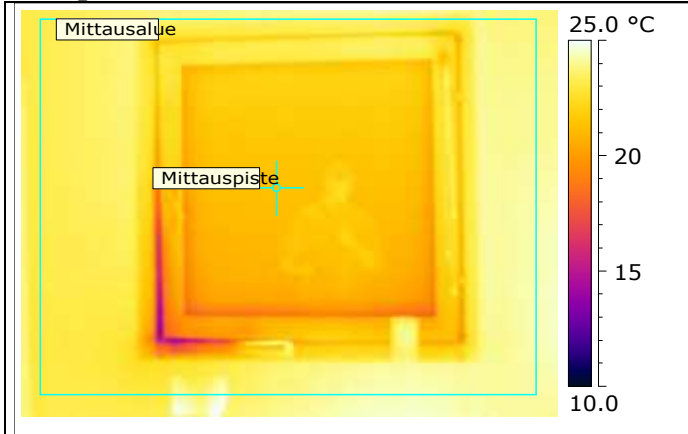
**Korjausluokka: 1**
**Kommentit:**

Ikkunalehden ja karmin tiivisteiden välistä on ilmavuotoa tiloihin. Suositellaan tiivisteiden uusimista.

**Kohdetiedot:** Metsonkoti

**Kuvauspaikka:** Yläkerta

**Kuvauspäivämäärä:** 8.1.2013

**Lämpökuva**


Nro 47.

**Valokuva**

**Mittausparametrit**

Mittauspisteen lämpötila	<b>21.3 °C</b>	Emissiivisyys (Lämpökuvasta)	<b>0.95</b>
Mittausalue maks. lämpötila	<b>25.0 °C</b>	Heijastuva lämpötila (LHei lämpökuvasta)	<b>22.0 °C</b>
Mittausalue min. lämpötila	<b>13.3 °C</b>	Kameratyyppi	<b>FLIR E60</b>
Lämpötilaindeksi mitatun alueen minimilämpötilasta	<b>57</b>	Kameran sarjanumero	<b>49022757</b>
Lämpötilaindeksi mitatusta pistelämpötilasta	<b>89</b>		

**Ulkoilman olosuhteet**

Tuulen nopeus/tuulen suunta	1 m/s, etelästä
Pilvisyys	Pilvinen
Ulkoilman lämpötila (vertailulämpö lämpökuvasta)	<b>-1.01</b>

**Sisäilman olosuhteet**

Sisäilman suhteellinen kosteus	<b>32.0 %</b>
Paine-ero rakenteen yli (negatiivinen = alipaine sisällä)	-10
Sisäilman lämpötila (Ilman lämpötila lämpökuvasta)	<b>24.0 °C</b>

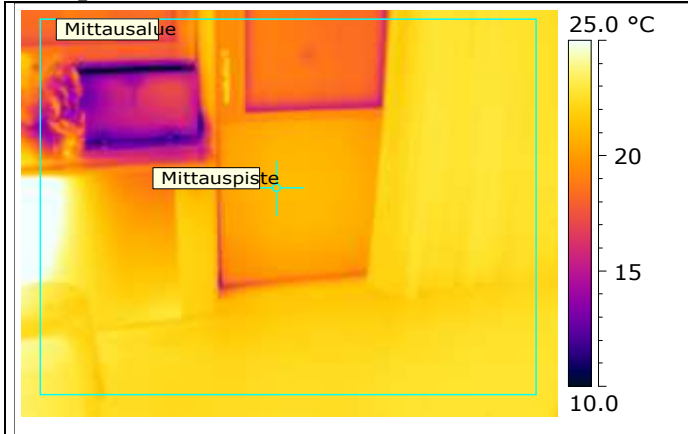
**Korjausluokka: 1**
**Kommentit:**

Ikkunalehden ja karmin tiivisteiden välistä on ilmavuotoa tiloihin. Suositellaan tiivisteiden uusimista.

**Kohdetiedot:** Metsonkoti

**Kuvauspaikka:** Yläkerta

**Kuvauspäivämäärä:** 8.1.2013

**Lämpökuva**


Nro 48.

**Valokuva**

**Mittausparametrit**

Mittauspisteen lämpötila	<b>21.1 °C</b>	Emissiivisyys (Lämpökuvasta)	<b>0.95</b>
Mittausalue maks. lämpötila	<b>28.0 °C</b>	Heijastuva lämpötila (LHei lämpökuvasta)	<b>22.0 °C</b>
Mittausalue min. lämpötila	<b>7.3 °C</b>	Kameratyyppi	<b>FLIR E60</b>
Lämpötilaindeksi mitatun alueen minimilämpötilasta	<b>33</b>	Kameran sarjanumero	<b>49022757</b>
Lämpötilaindeksi mitatusta pistelämpötilasta	<b>88</b>		

**Ulkoilman olosuhteet**

Tuulen nopeus/tuulen suunta	1 m/s, etelästä
Pilvisyys	Pilvinen
Ulkoilman lämpötila (vertailulämpö lämpökuvasta)	<b>-1.01</b>

**Sisäilman olosuhteet**

Sisäilman suhteellinen kosteus	<b>32.0 %</b>
Paine-ero rakenteen yli (negatiivinen = alipaine sisällä)	-10
Sisäilman lämpötila (Ilman lämpötila lämpökuvasta)	<b>24.0 °C</b>

**Korjausluokka: 1**
**Kommentit:**

Ovilehden ja karmin tiivisteen välistä on ilmavuotoa tiloihin. Suositellaan tiivisteen uusimista.

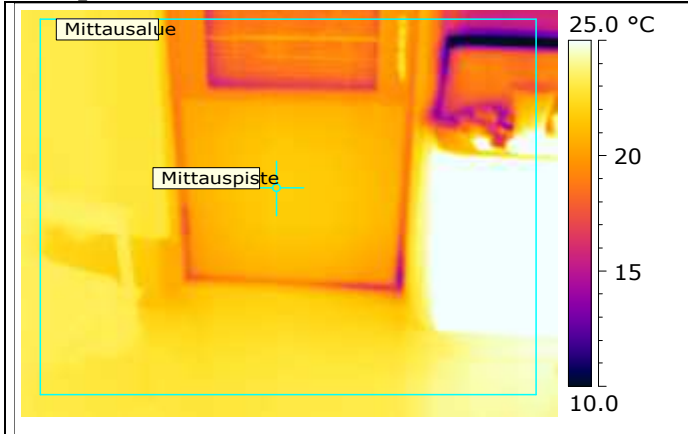
Tuuletusikkuna oli raollaan eikä sen ympärystä voida arvioida.



**Kohdetiedot:** Metsonkoti

**Kuvauspaikka:** Yläkerta

**Kuvauspäivämäärä:** 8.1.2013

**Lämpökuva**


Nro 49.

**Valokuva**

**Mittausparametrit**

Mittauspisteen lämpötila	<b>21.8 °C</b>	Emissiivisyys (Lämpökuvasta)	<b>0.95</b>
Mittausalue maks. lämpötila	<b>40.8 °C</b>	Heijastuva lämpötila (LHei lämpökuvasta)	<b>22.0 °C</b>
Mittausalue min. lämpötila	<b>6.7 °C</b>	Kameratyyppe	<b>FLIR E60</b>
Lämpötilaindeksi mitatun alueen minimilämpötilasta	<b>31</b>	Kameran sarjanumero	<b>49022757</b>
Lämpötilaindeksi mitatusta pistelämpötilasta	<b>91</b>		

**Ulkoilman olosuhteet**

Tuulen nopeus/tuulen suunta	1 m/s, etelästä
Pilvisyys	Pilvinen
Ulkoilman lämpötila (vertailulämpö lämpökuvasta)	<b>-1.01</b>

**Sisäilman olosuhteet**

Sisäilman suhteellinen kosteus	<b>32.0 %</b>
Paine-ero rakenteen yli (negatiivinen = alipaine sisällä)	-10
Sisäilman lämpötila (Ilman lämpötila lämpökuvasta)	<b>24.0 °C</b>

**Korjausluokka: 1**
**Kommentit:**

Ovilehden ja karmin tiivisteen välistä on ilmavuotoa tiloihin. Suositellaan tiivisteen uusimista.

Tuuletusikkuna oli raollaan eikä sen ympärystä voida arvioida.

**Kohdetiedot:** Metsonkoti

**Kuvauspaikka:** Yläkerta

**Kuvauspäivämäärä:** 8.1.2013

**Lämpökuva**


Nro 50.

**Valokuva**

**Mittausparametrit**

Mittauspisteen lämpötila	<b>18.2 °C</b>	Emissiivisyys (Lämpökuvasta)	<b>0.95</b>
Mittausalue maks. lämpötila	<b>40.4 °C</b>	Heijastuva lämpötila (LHei lämpökuvasta)	<b>22.0 °C</b>
Mittausalue min. lämpötila	<b>11.0 °C</b>	Kameratyyppi	<b>FLIR E60</b>
Lämpötilaindeksi mitatun alueen minimilämpötilasta	<b>48</b>	Kameran sarjanumero	<b>49022757</b>
Lämpötilaindeksi mitatusta pistelämpötilasta	<b>77</b>		

**Ulkoilman olosuhteet**

Tuulen nopeus/tuulen suunta	1 m/s, etelästä
Pilvisyys	Pilvinen
Ulkoilman lämpötila (vertailulämpö lämpökuvasta)	<b>-1.01</b>

**Sisäilman olosuhteet**

Sisäilman suhteellinen kosteus	<b>32.0 %</b>
Paine-ero rakenteen yli (negatiivinen = alipaine sisällä)	-10
Sisäilman lämpötila (Ilman lämpötila lämpökuvasta)	<b>24.0 °C</b>

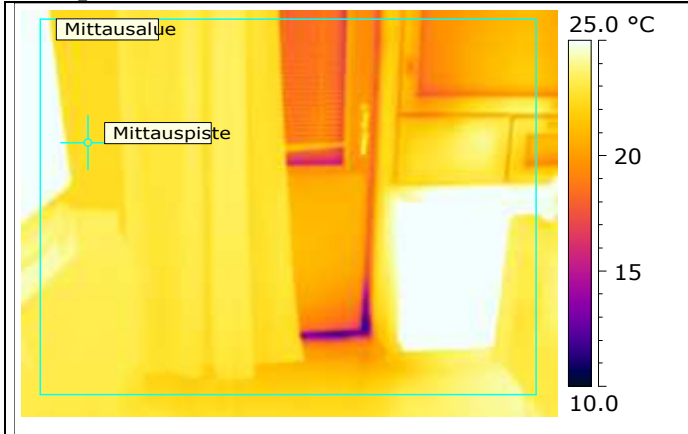
**Korjausluokka: 1**
**Kommentit:**

Ovilehden ja karmin tiivisteen välistä on ilmavuotoa tiloihin. Suositellaan tiivisteen uusimista.

**Kohdetiedot:** Metsonkoti

**Kuvauspaikka:** Yläkerta

**Kuvauspäivämäärä:** 8.1.2013

**Lämpökuva**

**Valokuva**


Nro 51.

**Mittausparametrit**

Mittauspisteen lämpötila	<b>22.5 °C</b>	Emissiivisyys (Lämpökuvasta)	<b>0.95</b>
Mittausalue maks. lämpötila	<b>39.0 °C</b>	Heijastuva lämpötila (LHei lämpökuvasta)	<b>22.0 °C</b>
Mittausalue min. lämpötila	<b>10.7 °C</b>	Kameratyyppi	<b>FLIR E60</b>
Lämpötilaindeksi mitatun alueen minimilämpötilasta	<b>47</b>	Kameran sarjanumero	<b>49022757</b>
Lämpötilaindeksi mitatusta pistelämpötilasta	<b>94</b>		

**Ulkoilman olosuhteet**

Tuulen nopeus/tuulen suunta	1 m/s, etelästä
Pilvisyys	Pilvinen
Ulkoilman lämpötila (vertailulämpö lämpökuvasta)	<b>-1.01</b>

**Sisäilman olosuhteet**

Sisäilman suhteellinen kosteus	<b>32.0 %</b>
Paine-ero rakenteen yli (negatiivinen = alipaine sisällä)	-10
Sisäilman lämpötila (Ilman lämpötila lämpökuvasta)	<b>24.0 °C</b>

**Korjausluokka: 1**
**Kommentit:**

Ovilehden ja karmin tiivisteen välistä on ilmavuotoa tiloihin. Suositellaan tiivisteen uusimista.

**Kohdetiedot:** Metsonkoti

**Kuvauspaikka:** Yläkerta

**Kuvauspäivämäärä:** 8.1.2013

**Lämpökuva**


Nro 52.

**Valokuva**

**Mittausparametrit**

Mittauspisteen lämpötila	<b>19.0 °C</b>	Emissiivisyys (Lämpökuvasta)	<b>0.95</b>
Mittausalue maks. lämpötila	<b>29.7 °C</b>	Heijastuva lämpötila (LHei lämpökuvasta)	<b>22.0 °C</b>
Mittausalue min. lämpötila	<b>12.9 °C</b>	Kameratyyppi	<b>FLIR E60</b>
Lämpötilaindeksi mitatun alueen minimilämpötilasta	<b>56</b>	Kameran sarjanumero	<b>49022757</b>
Lämpötilaindeksi mitatusta pistelämpötilasta	<b>80</b>		

**Ulkoilman olosuhteet**

Tuulen nopeus/tuulen suunta	1 m/s, etelästä
Pilvisyys	Pilvinen
Ulkoilman lämpötila (vertailulämpö lämpökuvasta)	<b>-1.01</b>

**Sisäilman olosuhteet**

Sisäilman suhteellinen kosteus	<b>32.0 %</b>
Paine-ero rakenteen yli (negatiivinen = alipaine sisällä)	-10
Sisäilman lämpötila (Ilman lämpötila lämpökuvasta)	<b>24.0 °C</b>

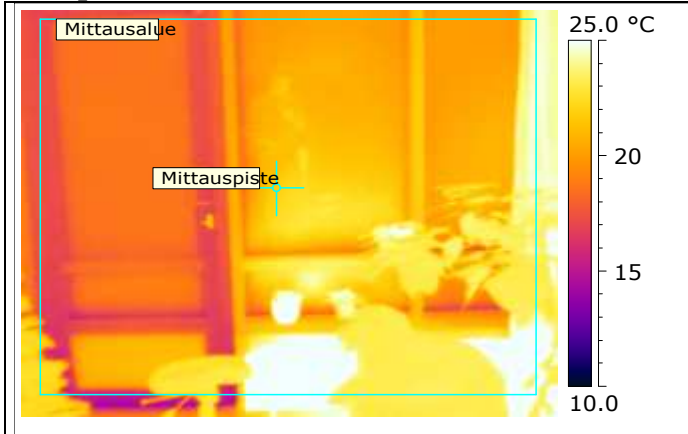
**Korjausluokka: 1**
**Kommentit:**

Ovilehden ja karmin tiivisteen välistä on ilmavuotoa tiloihin. Suositellaan tiivisteen uusimista.

**Kohdetiedot:** Metsonkoti

**Kuvauspaikka:** Yläkerta

**Kuvauspäivämäärä:** 8.1.2013

**Lämpökuva**


Nro 53.

**Valokuva**

**Mittausparametrit**

Mittauspisteen lämpötila	<b>21.9 °C</b>	Emissiivisyys (Lämpökuvasta)	<b>0.95</b>
Mittausalue maks. lämpötila	<b>39.7 °C</b>	Heijastuva lämpötila (LHei lämpökuvasta)	<b>22.0 °C</b>
Mittausalue min. lämpötila	<b>14.9 °C</b>	Kameratyyppi	<b>FLIR E60</b>
Lämpötilaindeksi mitatun alueen minimilämpötilasta	<b>64</b>	Kameran sarjanumero	<b>49022757</b>
Lämpötilaindeksi mitatusta pistelämpötilasta	<b>92</b>		

**Ulkoilman olosuhteet**

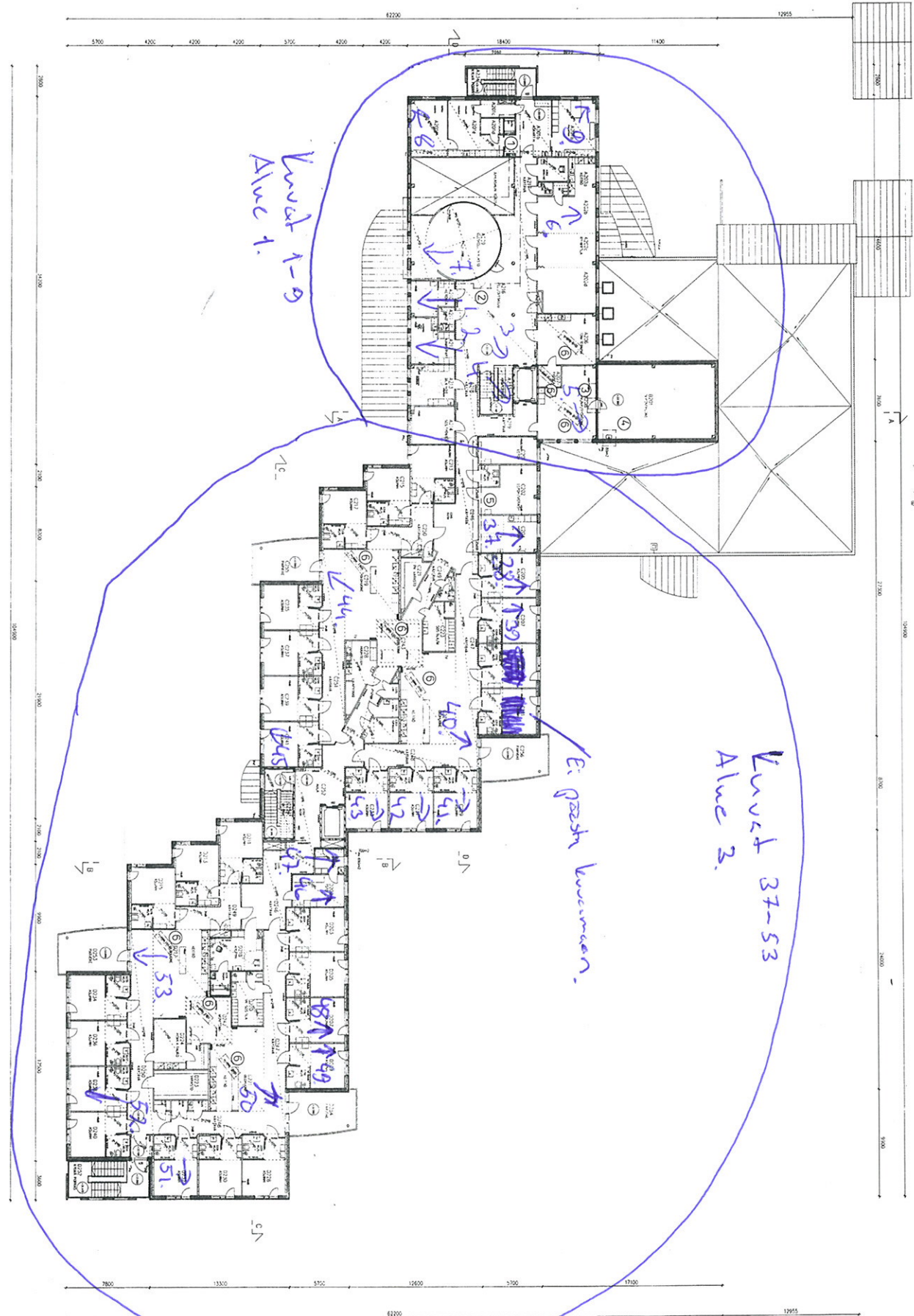
Tuulen nopeus/tuulen suunta	1 m/s, etelästä
Pilvisyys	Pilvinen
Ulkoilman lämpötila (vertailulämpö lämpökuvasta)	<b>-1.01</b>

**Sisäilman olosuhteet**

Sisäilman suhteellinen kosteus	<b>32.0 %</b>
Paine-ero rakenteen yli (negatiivinen = alipaine sisällä)	-10
Sisäilman lämpötila (Ilman lämpötila lämpökuvasta)	<b>24.0 °C</b>

**Korjausluokka: 1**
**Kommentit:**

Ovilehden ja karmin tiivisteen välistä on ilmavuotoa tiloihin. Suositellaan tiivisteen uusimista.



Kuvut 1-9  
Alue 1.

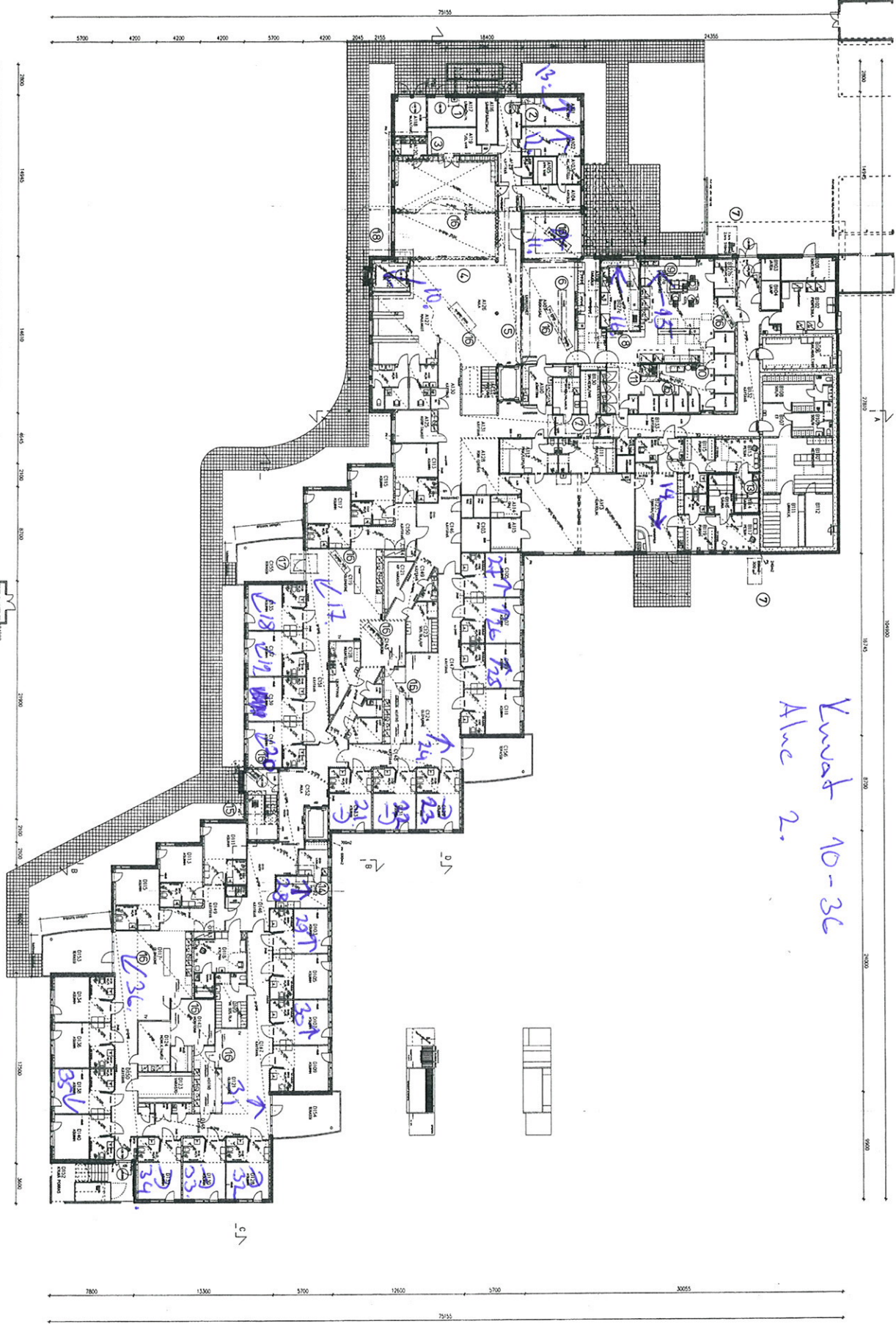
Kuvut 37-53  
Alue 3.

E. Ossi Kuisman.

1. Suunnitelma on laadittu kalliin suunnittelun perusteella.
2. Suunnitelma on laadittu kalliin suunnittelun perusteella.
3. Suunnitelma on laadittu kalliin suunnittelun perusteella.
4. Suunnitelma on laadittu kalliin suunnittelun perusteella.

Suunnitelman tiedot		Suunnittelijan tiedot	
Nimi	...	Nimi	...
Alue	...	Alue	...
Projekti	...	Projekti	...
Yhteyshenkilö	...	Yhteyshenkilö	...
Alue	...	Alue	...
Projekti	...	Projekti	...
Yhteyshenkilö	...	Yhteyshenkilö	...

ARKISTOKAPALE  
1/2017/100



Kwad 10-36  
 Aline 2.

1. ALL WORK SHALL BE IN ACCORDANCE WITH THE LATEST EDITIONS OF THE BUILDING CODES AND STANDARDS OF THE STATE OF MISSISSIPPI.

2. THE CONTRACTOR SHALL BE RESPONSIBLE FOR OBTAINING ALL NECESSARY PERMITS AND APPROVALS FROM THE APPROPRIATE AGENCIES.

3. THE CONTRACTOR SHALL MAINTAIN ACCESS TO ALL ADJACENT PROPERTIES AND UTILITIES AT ALL TIMES.

4. ALL MATERIALS AND WORKMANSHIP SHALL BE SUBJECT TO INSPECTION AND APPROVAL BY THE ARCHITECT AND THE LOCAL BUILDING DEPARTMENT.

5. THE CONTRACTOR SHALL BE RESPONSIBLE FOR PROTECTING ALL EXISTING UTILITIES AND STRUCTURES NOT TO BE REMOVED OR ALTERED.

6. ALL DEMOLITION WORK SHALL BE DONE IN ACCORDANCE WITH THE MISSISSIPPI DESTRUCTION ACT AND ALL APPLICABLE REGULATIONS.

7. THE CONTRACTOR SHALL MAINTAIN A NEAT AND SAFE WORK SITE AT ALL TIMES.

8. ALL WASTE MATERIALS SHALL BE PROPERLY DISPOSED OF AT AN APPROVED LOCATION.

9. THE CONTRACTOR SHALL BE RESPONSIBLE FOR OBTAINING ALL NECESSARY INSURANCE COVERAGE.

10. ALL WORK SHALL BE COMPLETED WITHIN THE SPECIFIED TIME FRAME.

11. THE CONTRACTOR SHALL MAINTAIN ADEQUATE RECORDS OF ALL WORK DONE AND MATERIALS USED.

12. ALL WORK SHALL BE COMPLETED IN ACCORDANCE WITH THE CONTRACT DOCUMENTS AND ALL APPLICABLE CODES AND STANDARDS.

13. THE CONTRACTOR SHALL BE RESPONSIBLE FOR OBTAINING ALL NECESSARY APPROVALS FROM THE LOCAL BUILDING DEPARTMENT.

14. ALL WORK SHALL BE DONE IN ACCORDANCE WITH THE MISSISSIPPI DESTRUCTION ACT AND ALL APPLICABLE REGULATIONS.

15. THE CONTRACTOR SHALL MAINTAIN A NEAT AND SAFE WORK SITE AT ALL TIMES.

16. ALL WASTE MATERIALS SHALL BE PROPERLY DISPOSED OF AT AN APPROVED LOCATION.

17. THE CONTRACTOR SHALL BE RESPONSIBLE FOR OBTAINING ALL NECESSARY INSURANCE COVERAGE.

18. ALL WORK SHALL BE COMPLETED WITHIN THE SPECIFIED TIME FRAME.

19. THE CONTRACTOR SHALL MAINTAIN ADEQUATE RECORDS OF ALL WORK DONE AND MATERIALS USED.

20. ALL WORK SHALL BE COMPLETED IN ACCORDANCE WITH THE CONTRACT DOCUMENTS AND ALL APPLICABLE CODES AND STANDARDS.

NO.	REVISION	DATE	BY	CHKD.
1	ISSUED FOR PERMIT	10/15/2024	J. SMITH	M. JONES
2	REVISED PER COMMENTS	10/20/2024	J. SMITH	M. JONES
3	REVISED PER COMMENTS	10/25/2024	J. SMITH	M. JONES
4	REVISED PER COMMENTS	11/05/2024	J. SMITH	M. JONES
5	REVISED PER COMMENTS	11/15/2024	J. SMITH	M. JONES
6	REVISED PER COMMENTS	11/25/2024	J. SMITH	M. JONES
7	REVISED PER COMMENTS	12/05/2024	J. SMITH	M. JONES
8	REVISED PER COMMENTS	12/15/2024	J. SMITH	M. JONES
9	REVISED PER COMMENTS	12/25/2024	J. SMITH	M. JONES
10	REVISED PER COMMENTS	01/05/2025	J. SMITH	M. JONES

MISSISSIPPI STATE ARCHITECTS ASSOCIATION  
 MISSISSIPPI STATE BOARD OF ARCHITECTS  
 MISSISSIPPI STATE BOARD OF PROFESSIONAL ENGINEERS  
 MISSISSIPPI STATE BOARD OF PROFESSIONAL LAND SURVEYORS  
 MISSISSIPPI STATE BOARD OF PROFESSIONAL ACCOUNTANTS  
 MISSISSIPPI STATE BOARD OF PROFESSIONAL SOCIAL WORKERS  
 MISSISSIPPI STATE BOARD OF PROFESSIONAL NURSES  
 MISSISSIPPI STATE BOARD OF PROFESSIONAL MUSICIANS  
 MISSISSIPPI STATE BOARD OF PROFESSIONAL DENTISTS  
 MISSISSIPPI STATE BOARD OF PROFESSIONAL VETERINARIANS  
 MISSISSIPPI STATE BOARD OF PROFESSIONAL OPTICIANS  
 MISSISSIPPI STATE BOARD OF PROFESSIONAL CHiropractors  
 MISSISSIPPI STATE BOARD OF PROFESSIONAL Podiatrists  
 MISSISSIPPI STATE BOARD OF PROFESSIONAL Speech Therapists  
 MISSISSIPPI STATE BOARD OF PROFESSIONAL Occupational Therapists  
 MISSISSIPPI STATE BOARD OF PROFESSIONAL Physical Therapists  
 MISSISSIPPI STATE BOARD OF PROFESSIONAL Dietitians  
 MISSISSIPPI STATE BOARD OF PROFESSIONAL Nutritionists  
 MISSISSIPPI STATE BOARD OF PROFESSIONAL Health Educators  
 MISSISSIPPI STATE BOARD OF PROFESSIONAL Public Health Workers  
 MISSISSIPPI STATE BOARD OF PROFESSIONAL Environmental Health Specialists  
 MISSISSIPPI STATE BOARD OF PROFESSIONAL Safety Engineers  
 MISSISSIPPI STATE BOARD OF PROFESSIONAL Fire Inspectors  
 MISSISSIPPI STATE BOARD OF PROFESSIONAL Fire Investigators  
 MISSISSIPPI STATE BOARD OF PROFESSIONAL Fire Marshals  
 MISSISSIPPI STATE BOARD OF PROFESSIONAL Fire Captains  
 MISSISSIPPI STATE BOARD OF PROFESSIONAL Fire Lieutenants  
 MISSISSIPPI STATE BOARD OF PROFESSIONAL Fire Drivers  
 MISSISSIPPI STATE BOARD OF PROFESSIONAL Fire Attendants  
 MISSISSIPPI STATE BOARD OF PROFESSIONAL Fire Assistants  
 MISSISSIPPI STATE BOARD OF PROFESSIONAL Fire Inspectors  
 MISSISSIPPI STATE BOARD OF PROFESSIONAL Fire Investigators  
 MISSISSIPPI STATE BOARD OF PROFESSIONAL Fire Marshals  
 MISSISSIPPI STATE BOARD OF PROFESSIONAL Fire Captains  
 MISSISSIPPI STATE BOARD OF PROFESSIONAL Fire Lieutenants  
 MISSISSIPPI STATE BOARD OF PROFESSIONAL Fire Drivers  
 MISSISSIPPI STATE BOARD OF PROFESSIONAL Fire Attendants  
 MISSISSIPPI STATE BOARD OF PROFESSIONAL Fire Assistants