



= Kaapelointi ja sähköasiat
(SU)



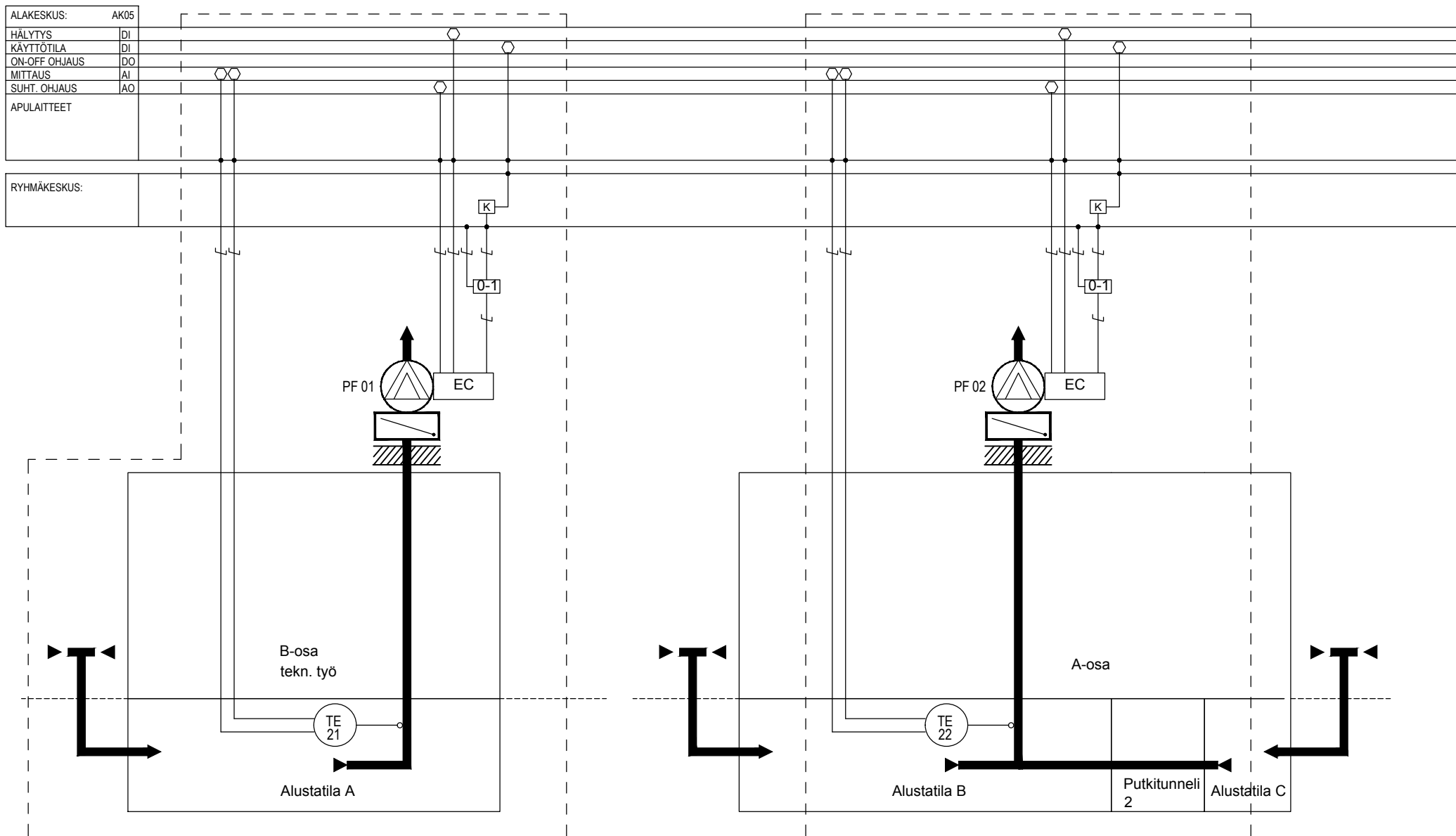
= Urakka-alue



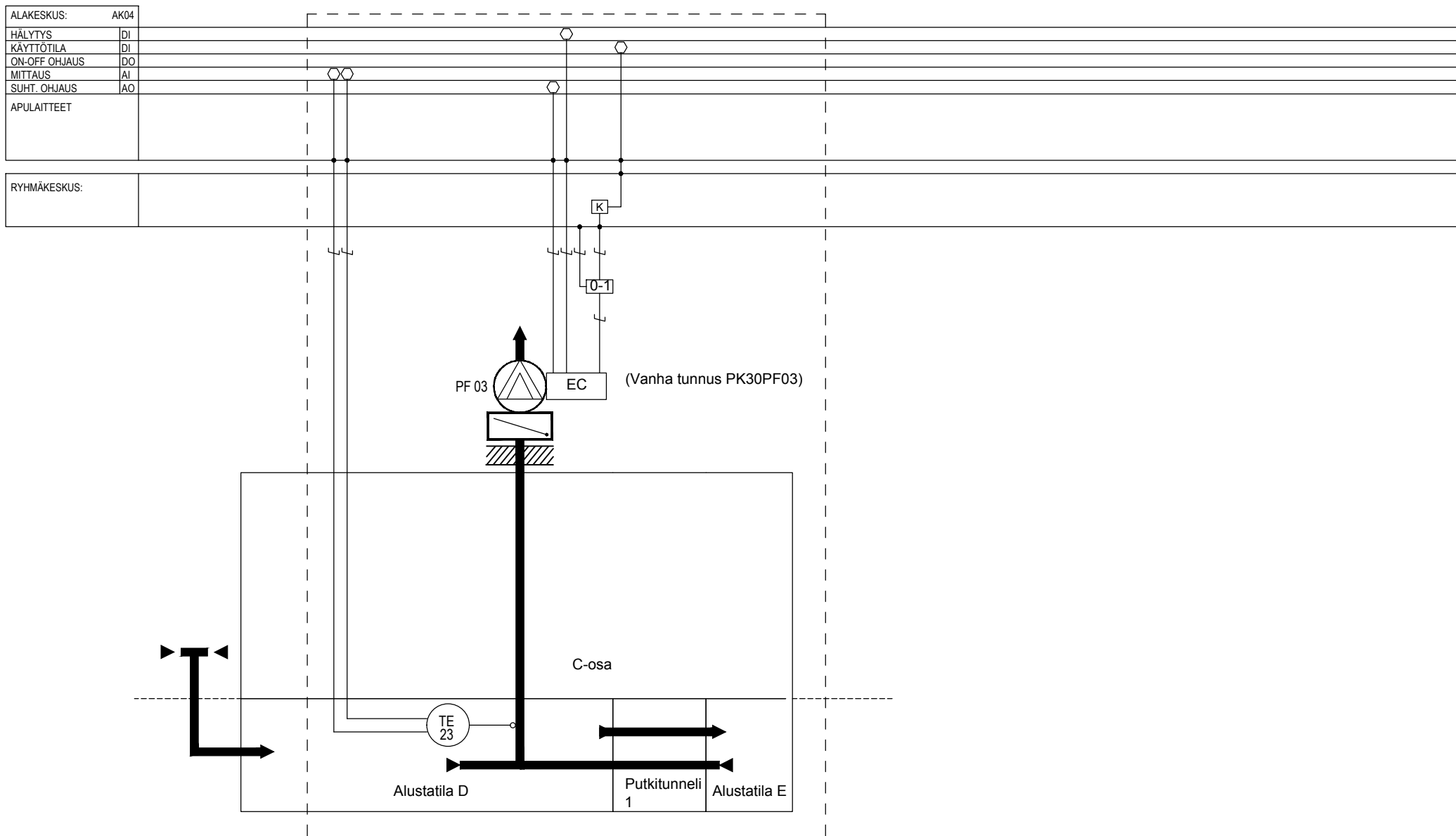
= Turvakytkin (hankinta ja asennus SU)

Merkki	Pvm.	Muutosteksti	Kpl	Suunn.

wise GROUP <small>Espoo: (09) 43 55 250</small>	Pvm: 20.11.2013	Kohde Martinlaakson yhtenäiskoulu Vantaa	Rak.	Sisältö Toimintakaavio ja -selostus PK32 Alustatilan tuuletus	Suunnitteluala	Työnumero	Muutos
	Piirt: Lep				LVI	2882	
	Suunn: Lep				Piirustus nro	Sivu	Muutospvm.
	Tark:				J60372	1 (4)	



<div>wise</div> <div>GROUP</div> <div>Espoo: (09) 43 55 250</div>	Pvm: 20.11.2013	Kohde	Rak.	Sisältö	Suunnitteluala	Työnumero	Muutos
	Piirt: Lep	Marttilaakson yhtenäiskoulu		Toimintakaavio ja -selostus	LVI	2882	
	Suunn: Lep	Vantaa		PK32 Alustatilan tuuletus	Piirustus nro	Sivu	Muutospvm.
	Tark:				J60372	2 (4)	



<div>wise</div> <div>GROUP</div> <div>Espoo: (09) 43 55 250</div>	Pvm: 20.11.2013	Kohde	Rak.	Sisältö	Suunnitteluala	Työnumero	Muutos
	Piirt: Lep	Martinlaakson yhtenäiskoulu			LVI	2882	
	Suunn: Lep	Vantaa			Piirustus nro	Sivu	Muutospvm.
	Tark:				J60372	3 (4)	

Ohjaukset

Puhallin PFx käy täydellä teholla alustatilan lämpötilan (keskiarvo TEx) ollessa yli asetusarvon +5°C.

Puhallin PFx käy osateholla alustatilan lämpötilan (keskiarvo TEx) ollessa alle asetusarvon +5°C.

Valvontatoiminnot

Puhaltimen PFx käyttilän valvonta kontaktorilta ja pysähtymishälytys, hälytysluokka 2.

Hälytys puhaltimen häiriöstä, hälytysluokka 2.

Alustatilan lämpötilan (TEx) liukuva raja-arvovalvonta, hälytysluokka 2, hälytysviive 20 min, hälytysraja 5 °C asetusarvosta. Hälytys ei tulostu ulkolämpötilan (PL01 TE00) ollessa yli +14°C.

wise GROUP Espoo: (09) 43 55 250	Pvm: 20.11.2013	Kohde Martinlaakson yhtenäiskoulu Vantaa	Rak.	Sisältö Toimintakaavio ja -selostus PK32 Alustatilan tuuletus	Suunnitteluala	Työnumero	Muutos
	Piirt: Lep				LVI	2882	
	Suunn: Lep				Piirustus nro	Sivu	Muutospvm.
	Tark:				J60372	4 (4)	