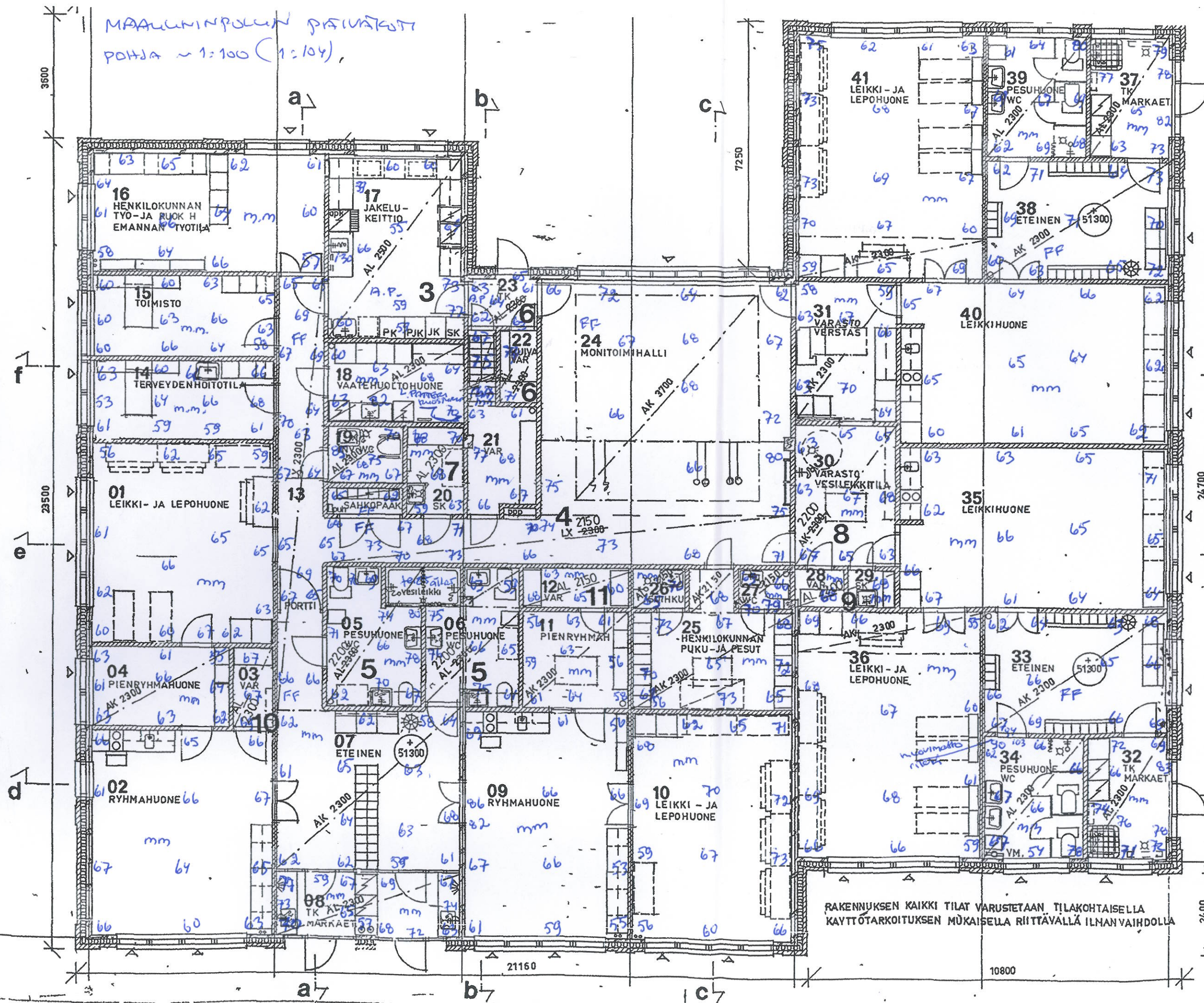


MAALINPOLUN PÄIVÄKOTI
 POHJA ~ 1:100 (1:104)



PINNUSPÄÄLITTEKSET ON TESTY LUMISENÄ AIKANA, PÄIVÄKOTI OLI KÄYSSÄ
 MITTAUKSISTA KÄYTETIIN GOMMA HYDROHETE UNIL MITTALAITTE, HARVIM ~160-170
 LATTIAN PINNAMATERIAALIT:
 mm = muovimatto
 FF = finflex -lujuslattia
 A.P. = akryylinpinnoite

KOHDE	MAALINPOLUN PÄIVÄKOTI
TOIMENPIDE	MAALINPOLUN PÄIVÄKOTI, 01450 VANTAA
ALUSTUKSEN PINTAKÄSITTELYT	
PVM.	16.12.2010
TEKIJÄ	RAT YHTÖ KUMPPEN
ASB-YHTIÖT	
<small>Jäsenistö kunnan puolesta</small>	
WWW.OSB.FI	

RAKENNUKSEN KAIKKI TILAT VARUSTETAAN TILAKOHTAISILLA KÄYTTÖTARKOITUKSEN MUKAISILLA RIITTÄVÄLLÄ ILMANVAIHDOLLA

ALAKATOT:
 AK AKUSTOKARHU
 AL ALUMIINI SÄLE
 LX LAUTEX