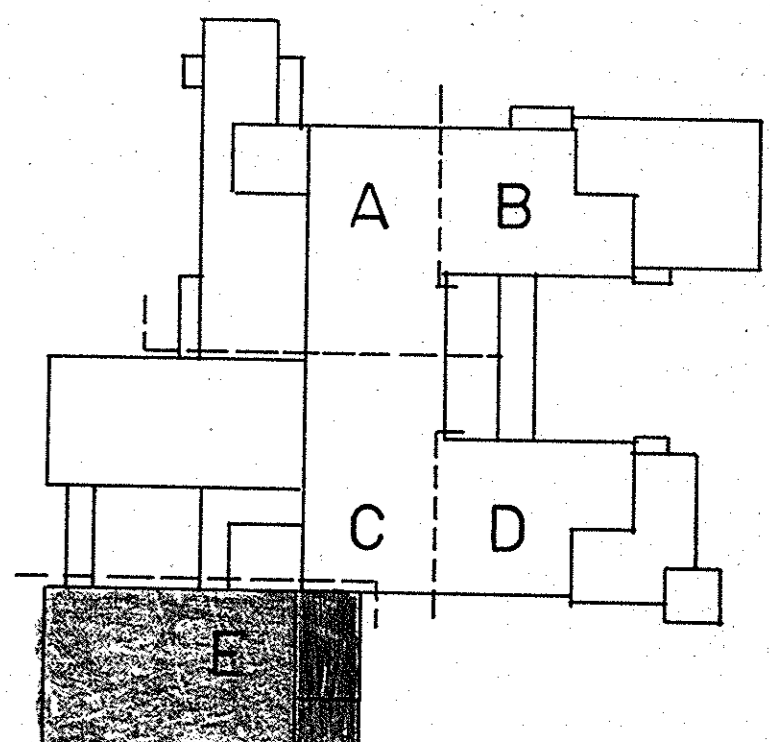


BETONI: K20-2 (ANTURAT)
 TERÄS: A400H
 KUORMAT: p=4.0kN/m²
 LUMI 1.8kN/m²

Kosteaa ja mikrobikasvustoa sisältävää maata

linjojen 0, 9 ja 11 astumavahvistus toteutettiin 22/10-87
 M-LINJAN ANTURAVAHVITUKSET TARKASTETTU 27.10.87
 KUNNOSTEN KÄYTTÖANTURAVAHVITUKSET TARK. 23.10.87
 O-LINJAN PILARIVAHVITUKSEN RAUDO. TARK. 29.10.87
 SIA M-LINJAN " " " " " " 5.11.87
 KUNNOSTEN 1, 0 ja 8 PERUSMUURIN " " 26.11.87

ASB-YHTIÖT
 Kiinteistön
 kunnan puolesta



ALUSTATILASELVITYS

Länsimäen koulu, Yläksen opetuspiste
 Pallastunturintie 25 - 27, 01280 VANTAA

ASB-Consult Oy, pvm. 31.1.2011
 Laatinut: Asko Karvonen

Koostaja 91 LÄNSIMÄKI 91206	Kortti/Nr 1	Tuotteen 91-620-A-87	Vastuualue 91-620-A-87	1227/87
UUDISRAKENNUS	RAKENNEPIIRUSTUS	6		
LÄNSIMÄEN KOULU PALLASTUNTURINTIE 25 01280 VANTAA	OSA E PERUSTUKSET JA ALAPOHJAPALKIT	1:50		
INSINÖRITOIMISTO HARRI KOUHIO Oy LUSTETIE 19, 01900 VANTAA 30 P. 90-826781	RAK 6	A		
	30.03.1987 RI	San. Kouhio		