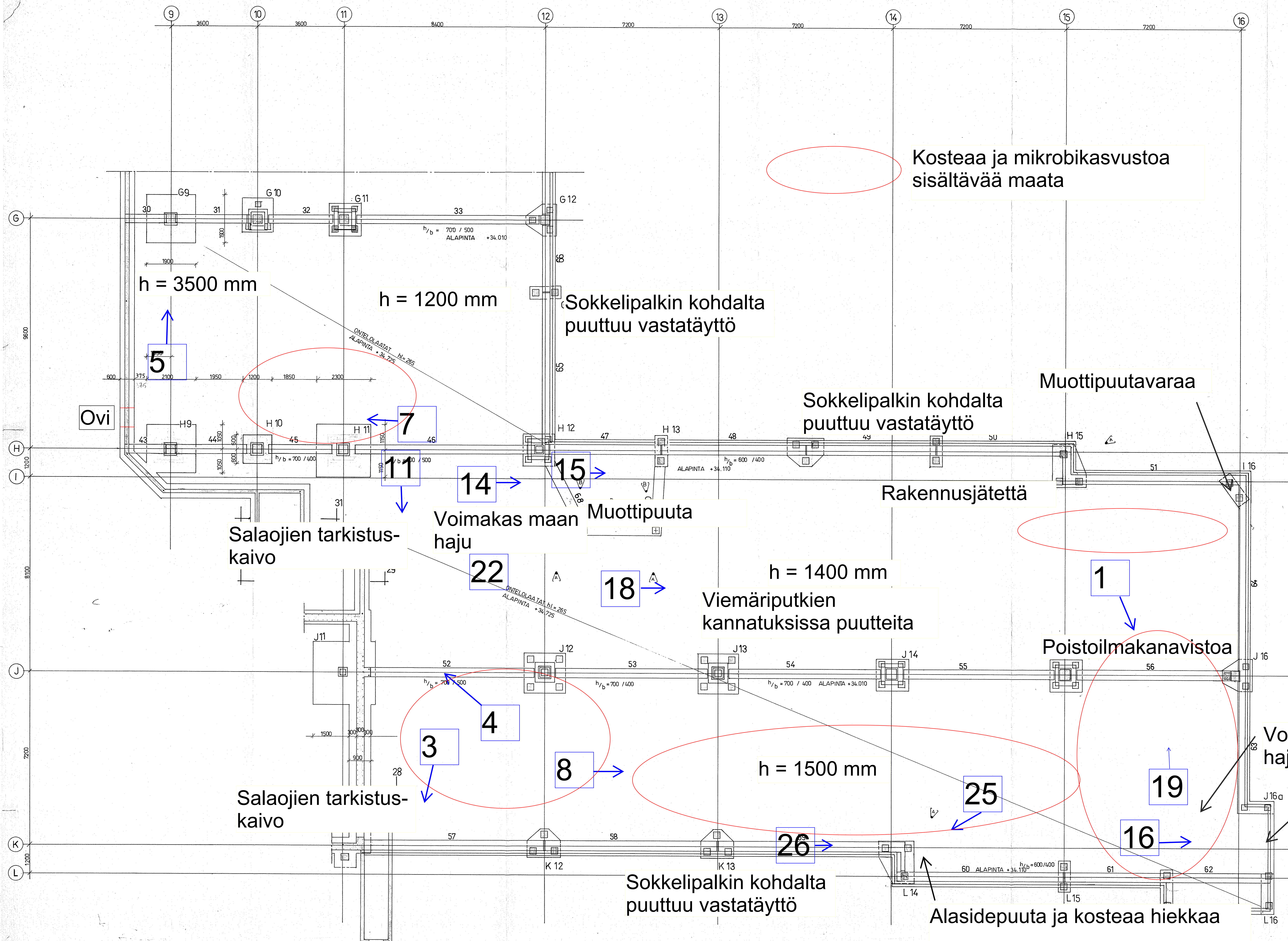


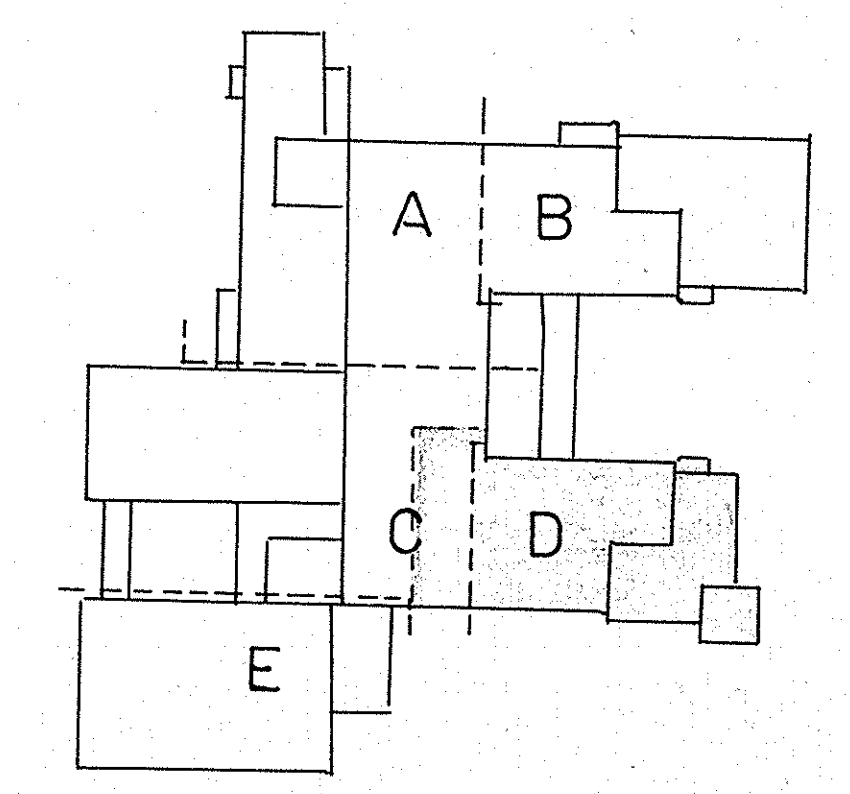
BETONI: K25-2 (PÄÄLUONTURATI)
 BETONI: K20-2 (MAANVARAINEN ANTURA)
 TERÄS: A400H
 KUORMITUS: p=2,5kN/m²
 g=1,5kN/m²



ASB-YHTIÖT
Kiinteistön kunnan puolesta

AMJURAT H9, H10, H11 RAND. SARK. 26.11.87

ALUSTATILASELVITYS
 Länsimäen koulu, Ylläksen opetuspiste
 Pallastunturintie 25 - 27, 01280 VANTAA
 ASB-Consult Oy, pvm. 31.1.2011
 Laatinut: Asko Karvonen



VANTAAN RAUTATEEN ALUEALVONTAVASTO
 Keskustie 10, 01100 VANTAA
 P. 00-828781
 29.9.87

B-LISÄYKSIÄ 3 kpl 25.09.1987
 A-MUUTOKSIA 5kpl 10.09.1987

ARKISTOKAPPALE

SI LÄNSIMÄKI 91206	91-420-A-87	E 1227/81
LUOJIRAKENNUS	RAKENNESUUNNITUS	5
LÄNSIMÄEN KOULU PALLASTUNTURINTIE 25 01280 VANTAA	OSA D PERUSTUKSET JA ALA- POHJA PALKIT	150
INSINÖÖRITOIMISTO HARRI KOUHIO Oy LUSTIE 18, 01100 VANTAA P. 00-828781	RAK 5	B
	30.03.1987	