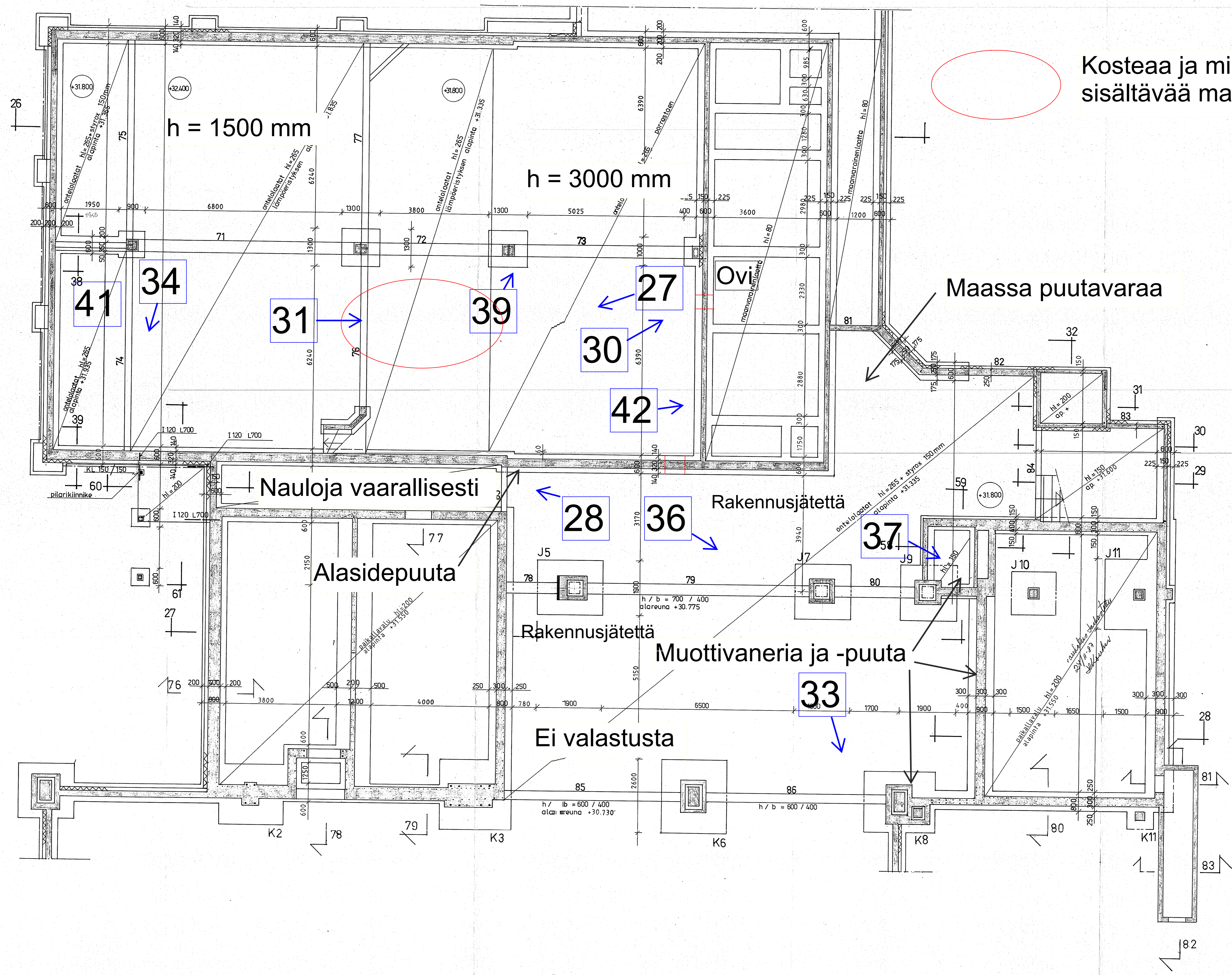
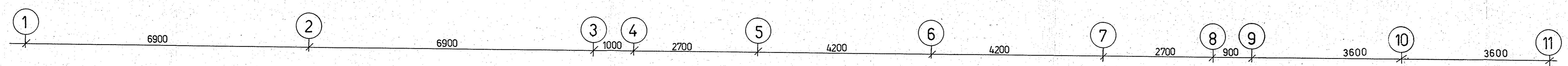


BETONI: K20-2 (MAANYRÄINÄNTURAJI)  
K35-2 (VÄSTÖSUOJA)  
TERÄS: A400H  
A500H VÄESTÖNSUOJASSA

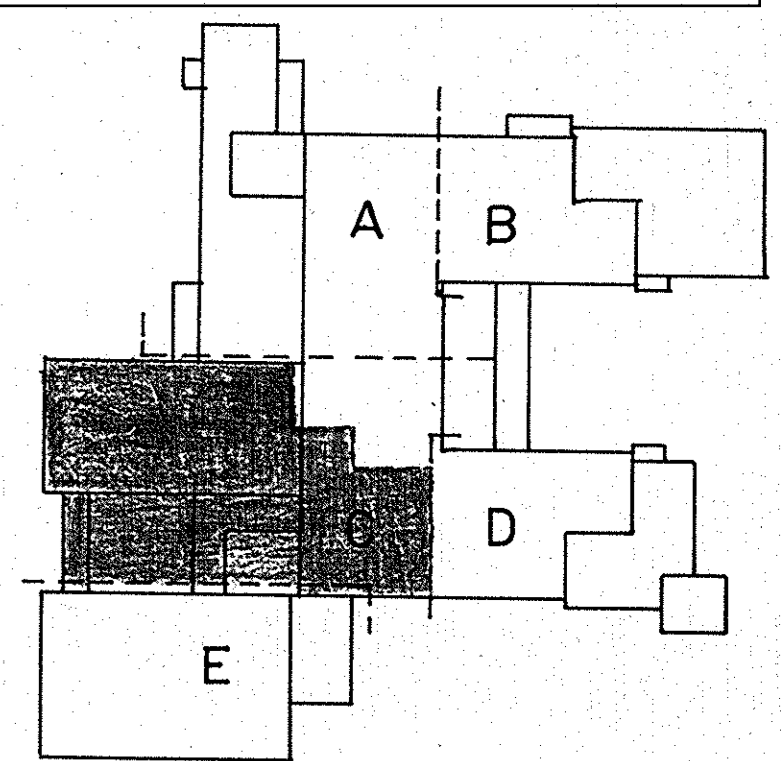


**ASB-YHTIÖT**  
Kiinteistön  
kunnan puolesta

VSS - LINDILLA 9-11 ANTURAN RAKO. TAVELI 3.11.87  
VSS - LINDILLA 2-4 " " " " 5.11.87  
VSS - LIND. 9-11 PERUSTAMINEN RAKO. MÄL 20.11.87  
" " LIND 2-4 " " " " 20.11.87  
RA LIND. 5 1-5 alustam. 20.11.87  
" " LIND. 1 ja G/1-4 RAKO. TAVELI 26.11.87

**ALUSTATILASELVITYS**

Länsimäen koulu, Ylläksen opetuspiste  
Pallastunturintie 25 - 27, 01280 VANTAA  
ASB-Consult Oy, pvm. 31.1.2011  
Laatinut: Asko Karvonen



VANTAA  
RAKENUSVALVONTAVIRASTO  
Rakennusluvan  
2011/10/1087

A - LISÄYKSIÄ 25.09.1987

ARKISTOKAPPALE

91 LANSIMÄKI 91206 1	91-620-A-87	5 227/87
UUDISRAKENNUS	RAKENNEPERUSTUS	
LÄNSIMÄEN KOULU PALLASTUNTURINTIE 25 01280 VANTAA	OSA C PERUSTUKSET JA ALAPOHJAPALKIT	1:50
INSINÖÖRITOIMISTO HARRI KOUHIO Oy LUSTETIE 19, 01300 VANTAA 30	RAK 4	A