

# LINTUKALLION PÄIVÄKODIN ALUSTATILA



SEURANTARAPORTTI NRO 1

9. 3. 2001

RAKENNUSVEKARA OY

# ALUSTATILAN KUNTOKARTOITUS

**KOHDE:** LINTUKALLION PÄIVÄKOTI, Lintukallionkuja 9, 01620 Vantaa  
Rakennusvuosi 1989

**PVM:** 9.3.2001 **TEKIJÄ:** Kari Liimatainen

**1. ALUSTATILAN PINTA-ALA JA KORKEUS:**

840 m<sup>2</sup>, korkeus 1,2 - 2 m.

**2. ALUSTATÄYTÖN LAATU JA KOSTEUS / VAPAATA VESIPINTAA:**

-LECA-sora, pinta kuiva. *Leca-soratäyttö puuttuu n. 50 m<sup>2</sup> alalta, kuva 3.*

*-leca-soratäyttö on paikoin osittain vajaa, kansikuva*

**3. NÄKYVÄÄ MIKROBIKASVUSTOA, LAAJUUS:**

-ei

**4. ALUSTATILASSA RAKENNUSTARVIKEJÄTETTÄ:**

-ei

**5. LAUDOITUSTA / TUENTOJA / NIISTÄ KOST.VAURIOITUNUTTA:**

-2 puista tuentaa, esim. kuva 2.

**6. ILMAN SUHTEELLINEN KOSTEUS JA LÄMPÖTILA ALUSTATILASSA :**

60,2 - 62,3 %, + 2,0 - 2,2 C , kts. pohjakuva (ulkona 91 %, -1 C)

**7. ILMANVAIHTO:**

-tuuletusaukkoja/putkia sokkelissa, koneellinen poisto kanavoinnein.

-sokkeli on avoin sisäpihan portaiden kohdilta: *Ilmanvaihto on hallitsematon, kts. kohta 12*

-iv-venttiilit (ja kanavat?) ovat likaantuneet Leca-soran puhallustöiden aikana, kuva 4.

**8. NÄKYVIEN RAKENTEIDEN JA ERISTEIDEN KUNTO:**

-märkäeteisen lattiakaivossa on ilmeisesti vuoto, kuva 1.

**9. LÄPIVIENTIEN KUNTO:**

-ei havaittuja ongelmia

**10. KULKULUUKKU / OVI:**

-lämmönjakohuoneessa 1 kpl.

**11. VALAISTUS:** -ei ole

**12. MUUTA:**

*-portaiden ylätasot on tehtävä tiiviiksi rak.suunnittelijan ohjeen mukaisesti jotta alustatilaan saadaan hallittu ilmanvaihto eikä sinne putoile jatkuvasti eloperäistä ainesta laudoituksen lävitse. Kts. liite 1*

*-leca-sora pölyää niin paljon että alustatilassa ei voi turvallisesti liikkua ilman suojanaamaria. Leca-soran päälle on tehtävä kulkureitit esim. leca-soralaatoista pölyämisen estämiseksi.*

**KORJATTAVAT KOHDAT:** 2, 5, 7, 11, 12

KORJAUSTYÖT SUORITETAAN NOUDATTAEN TALONSUUNNITTELUPALVELUN 19.4.2000 PÄIVÄTTYÄ ALUSTAVAA ALUSTATILOJEN PUHDISTAMISESTA LAADITTUA OHJETTA.

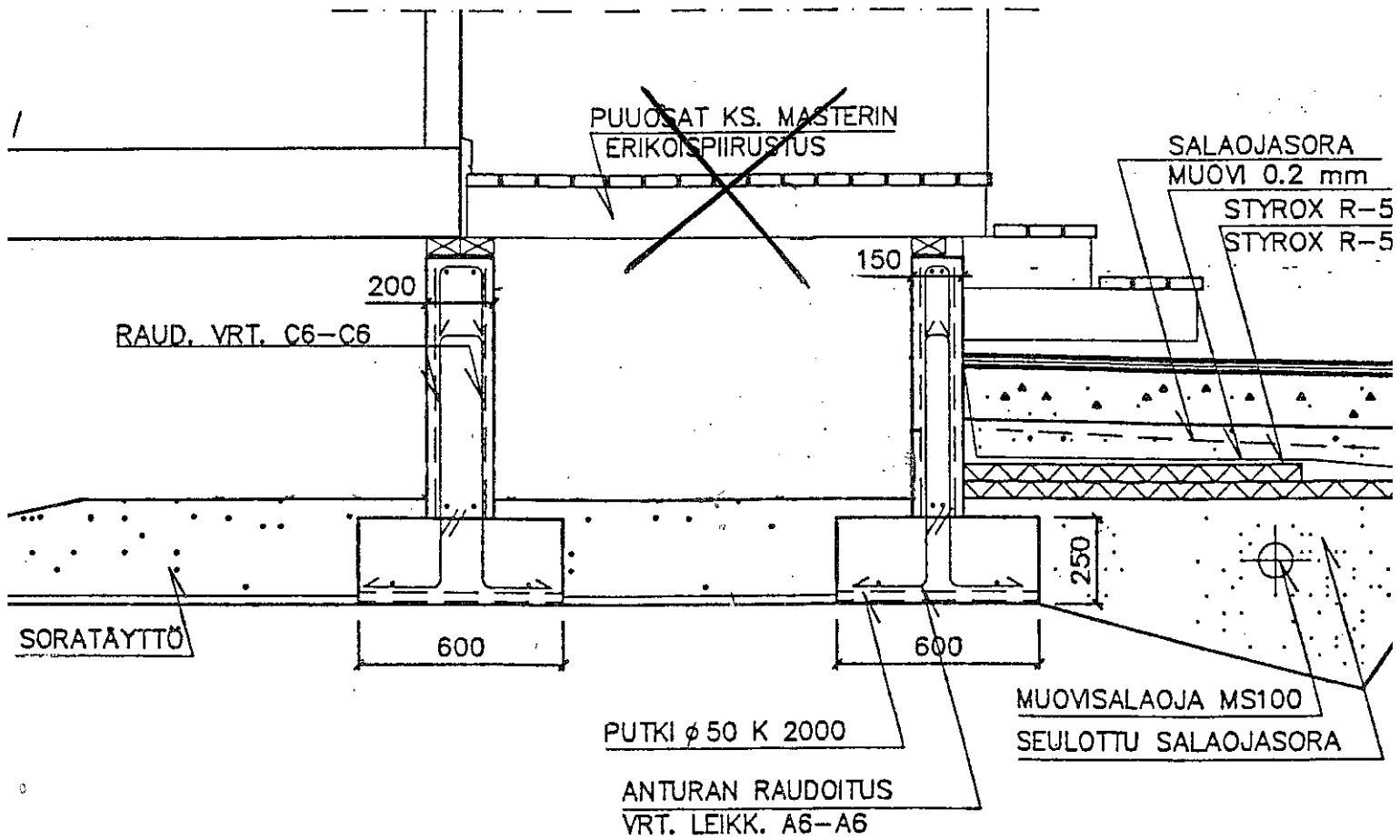
**KUSTANNUSARVIO:** 80 000 mk

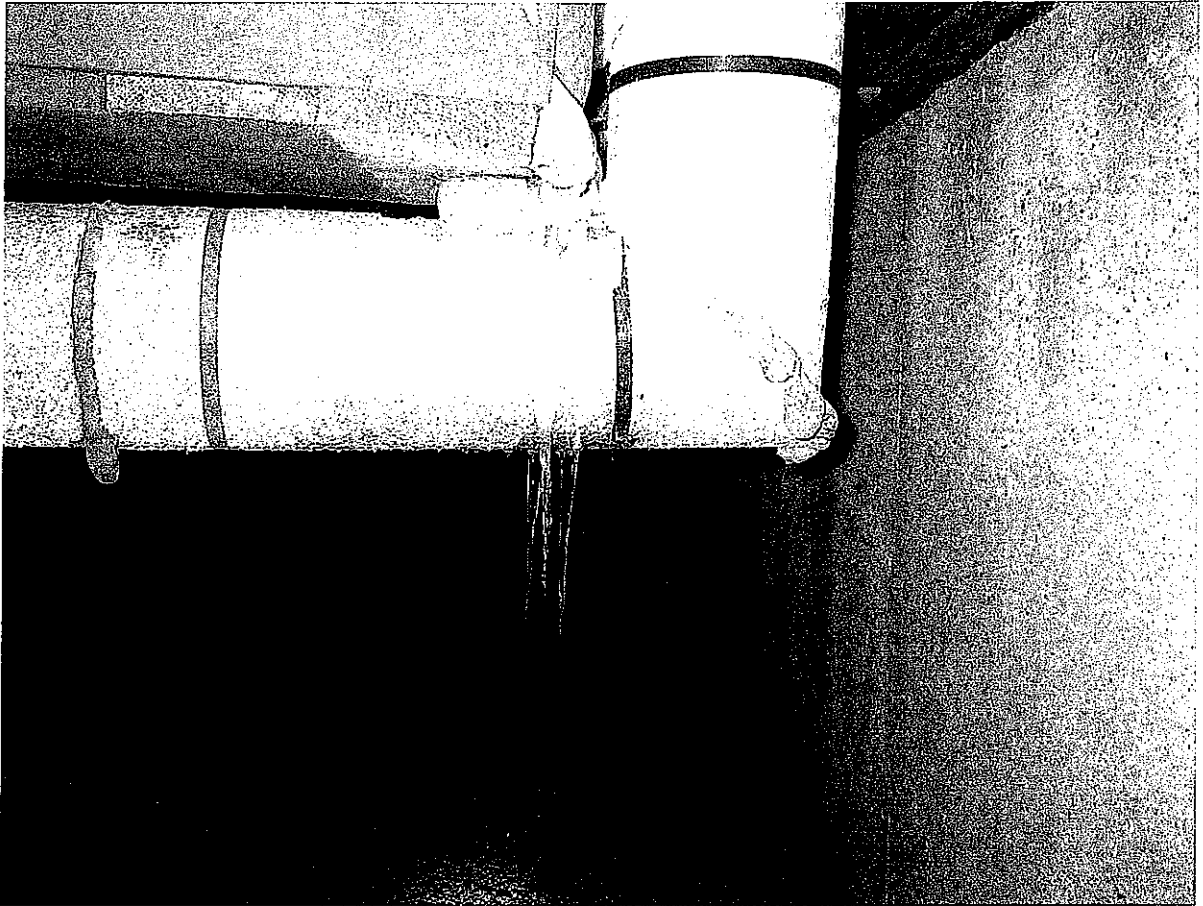
**KIIREELLISYYS:** v. 2001

**LIITTEET:** -pohjakuva ja valokuvat sekä liite 1.



SISÄÄNKÄYNTISYVENNYSTEN PUURAKENTEINEN SISÄÄNTULOTASO  
MUUTETAAN BETONIRAKENTEISEKSI RAKENNESUUNNITTELIJAN  
OHJEIDEN MUKAISESTI.





1.

LATTIAKAIVOSSA ON VUOTO, KUVA 1.

PUINEN TUENTA, KUVA 2.



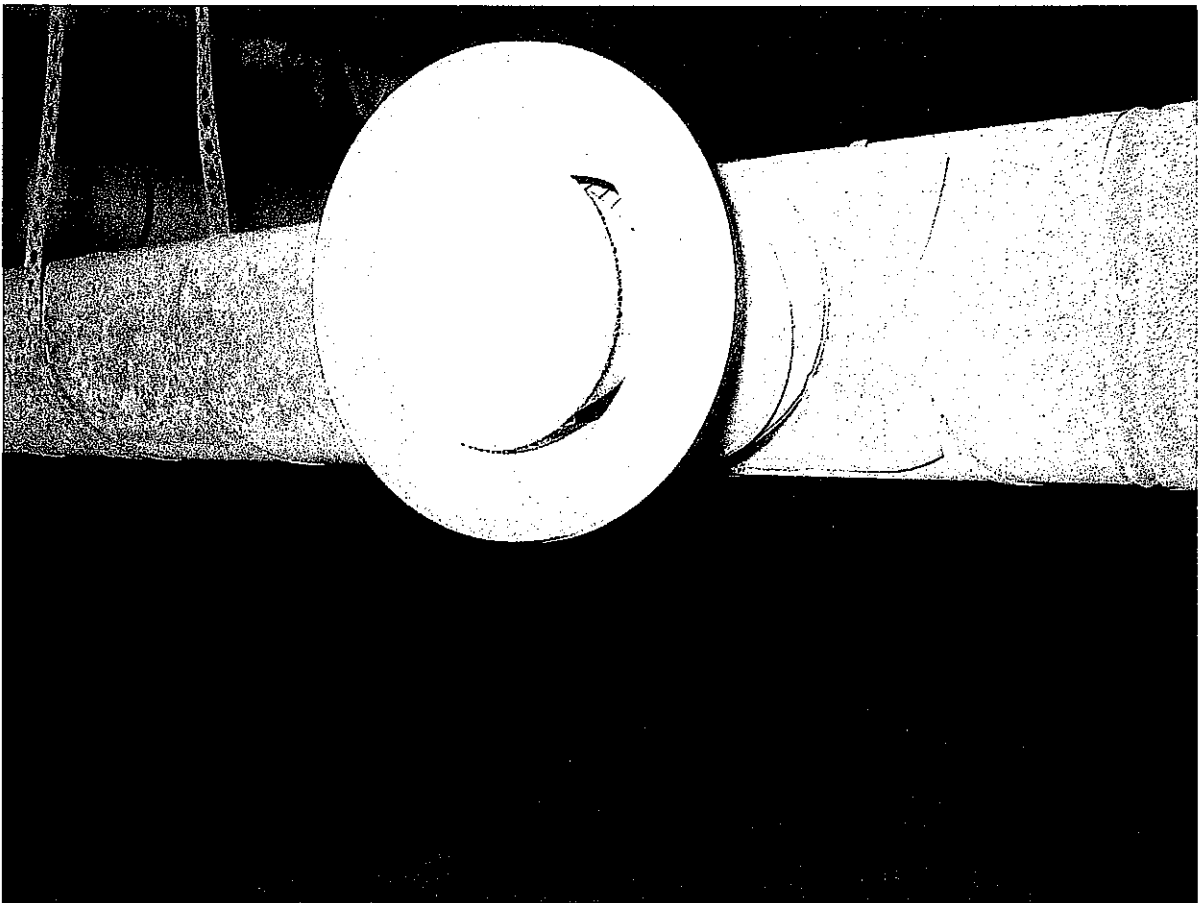
2.



3.

LECA-SORA TÄYTTÖ PUUTTUU, KUVA 3.

IV-VENTTIILIT OVAT LIKAISET, KUVA 4.



4.