

Lämpökuvausraportti

Raportointipäiväys: 15.11.2011



ThermoSunEco Oy

Annantie 19, 04220 Kerava

P. 010 2191 499

Lämpökuvausraportti

Leppäkorven koulun opettajien asuntola



Asiakkaan nimi:

Vantaan Tilakeskus

Hankepalvelut

Mikko Krohn

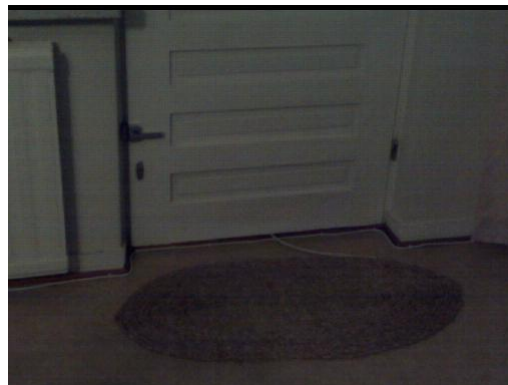
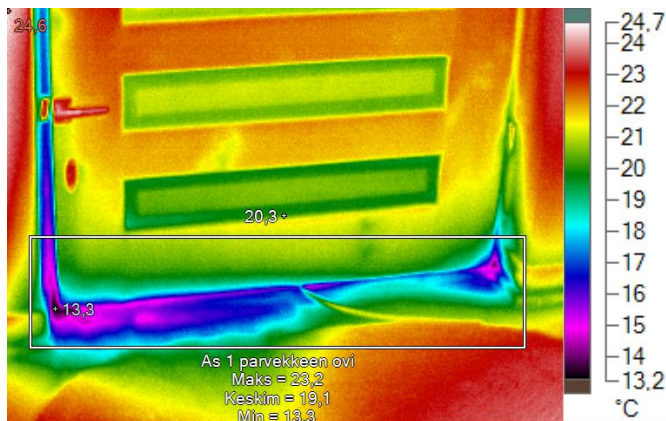
Lämpökuvausraportti

Raportointipäiväys: 15.11.2011

Kohde: Leppäkorven koulun opettajien asuntola

Kuvausajankohta: 14.11.2011 8:11:18

Kuvauskohde: As 1



Valokuva kohteesta

Lämpökuvan merkkiedot:

Nimi	Keskiarvo	Minimi	Maksimi	Emissiivisyys	Tausta
As 1 parvekkeen ovi	19,1°C	13,3°C	23,2°C	0,94	23,0°C

Nimi	Lämpötila	Emissiivisyys	Tausta
Keskipiste	20,3°C	0,94	23,0°C
Kuuma	24,6°C	0,94	23,0°C
Kylmä	13,3°C	0,94	23,0°C

Kuvan ja kameran yleiset tiedot:

	IR000997.IS2
Taustalämpötila	23,0°C
Keskilämpötila	21,0°C
Kuva-asteikko	13,3°C ... 24,6°C
Kameramalli	Fluke TiR32
Kameran sarjanumero	Fluke TiR32-10070314
Kuvan aika	14.11.2011 8:11:18
Kalibrointialue	-10,0°C ... 80,0°C

Lämpötilaindeksit:

Talue= mittausalueen minimilämpötila	13,3
To = Ulkolämpötila =	4,0
Ti = sisälämpötila (mittaus 1,1m korkeudelta, keskeltä huonetilaa) =	23,0
Lämpötilaindeksi alueen minimilämpötilasta=	49

Kommentit: Parvekkeen ovesa ilmavuotoja. Ovi ei sulkeudu kunnolla. Korjausluokitus 1

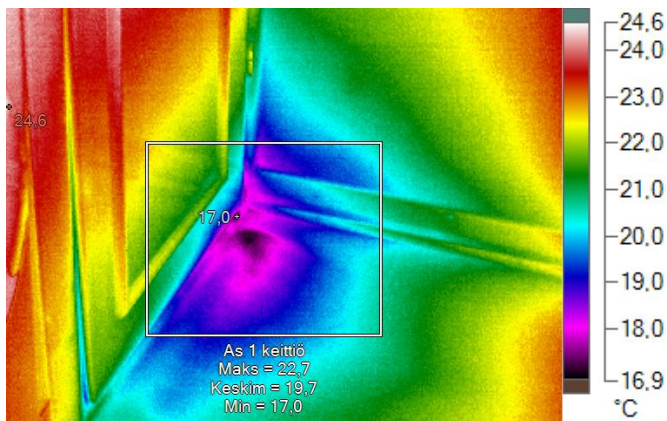
Lämpökuvausraportti

Raportointipäiväys: 15.11.2011

Kohde: Leppäkorven koulun opettajien asuntola

Kuvausajankohta: 14.11.2011 8:16:24

Kuvauskohde: As 1



Valokuva kohteesta

Lämpökuvan merkkiedot:

Nimi	Keskiarvo	Minimi	Maksimi	Emissiivisyys	Tausta
As 1 keittiö	19,7°C	17,0°C	22,7°C	0,94	23,0°C

Nimi	Lämpötila	Emissiivisyys	Tausta
Kuuma	24,6°C	0,94	23,0°C
Kylmä	17,0°C	0,94	23,0°C

Kuvan ja kameran yleiset tiedot:

	IR001001.IS2
Taustalämpötila	23,0°C
Keskilämpötila	21,5°C
Kuva-asteikko	17,0°C ... 24,6°C
Kameramalli	Fluke TiR32
Kameran sarjanumero	Fluke TiR32-10070314
Kuvan aika	14.11.2011 8:16:24
Kalibrointialue	-10,0°C ... 80,0°C

Lämpötilaindeksit:

Talue= mittausalueen minimilämpötila	17,0
To = Ulkolämpötila =	4,0
Ti = sisälämpötila (mittaus 1,1m korkeudelta, keskeltä huonetilaa) =	23,0
Lämpötilaindeksi alueen minimilämpötilasta=	68

Kommentit: Keittiön kylmäkomerosta tulee kylmää ilmaa keittiön lattialle. Korjausluokitus 2

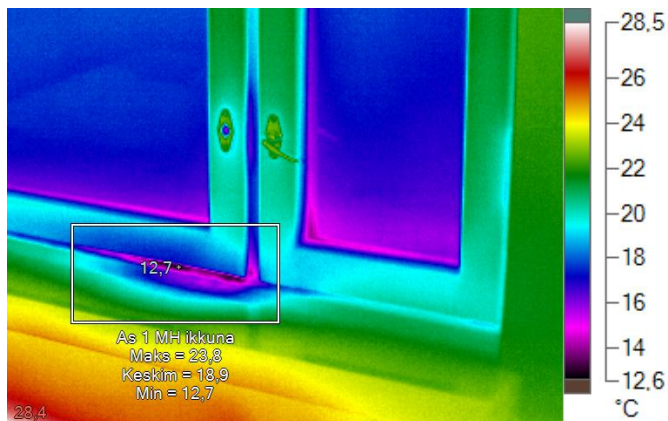
Lämpökuvausraportti

Raportointipäiväys: 15.11.2011

Kohde: Leppäkorven koulun opettajien asuntola

Kuvausajankohta: 14.11.2011 8:17:43

Kuvauskohde: As 1



Valokuva kohteesta

Lämpökuvan merkkiedot:

Nimi	Keskiarvo	Minimi	Maksimi	Emissiivisyys	Tausta
As 1 MH ikkuna	18,9°C	12,7°C	23,8°C	0,94	23,0°C

Nimi	Lämpötila	Emissiivisyys	Tausta
Kuuma	28,4°C	0,94	23,0°C
Kylmä	12,7°C	0,94	23,0°C

Kuvan ja kameran yleiset tiedot:

	IR001002.IS2
Taustalämpötila	23,0°C
Keskilämpötila	20,0°C
Kuva-asteikko	12,7°C ... 28,4°C
Kameramalli	Fluke TiR32
Kameran sarjanumero	Fluke TiR32-10070314
Kuvan aika	14.11.2011 8:17:43
Kalibrintialue	-10,0°C ... 80,0°C

Lämpötilaindeksit:

Talue= mittausalueen minimilämpötila	12,7
To = Ulkolämpötila =	4,0
Ti = sisälämpötila (mittaus 1,1m korkeudelta, keskeltä huonetilaa) =	23,0
Lämpötilaindeksi alueen minimilämpötilasta=	46

Kommentit: Makuuhuoneen ikkunassa tiivistevuoto. Korjausluokka 1

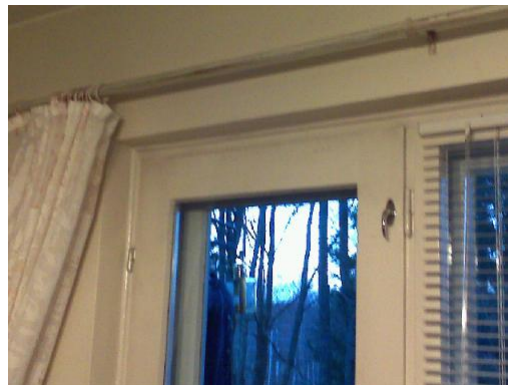
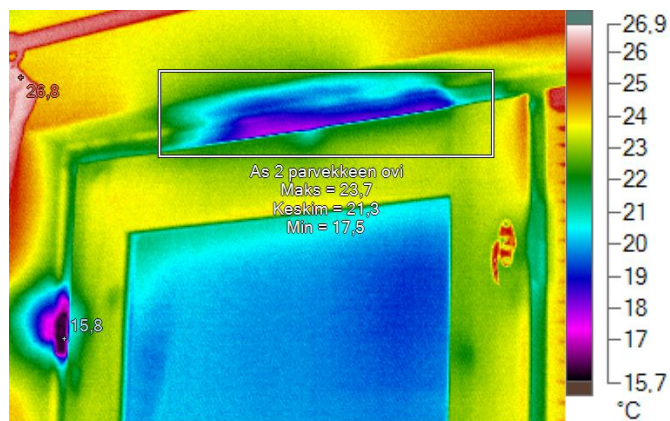
Lämpökuvausraportti

Raportointipäiväys: 15.11.2011

Kohde: Leppäkorven koulun opettajien asuntola

Kuvausajankohta: 14.11.2011 8:26:35

Kuvauskohde: As 2



Valokuva kohteesta

Lämpökuvan merkkiedot:

Nimi	Keskiarvo	Minimi	Maksimi	Emissiivisyys	Tausta
As 2 parvekkeen ovi	21,3°C	17,5°C	23,7°C	0,94	23,4°C

Nimi	Lämpötila	Emissiivisyys	Tausta
Kuuma	26,8°C	0,94	23,5°C
Kylmä	15,8°C	0,94	23,5°C

Kuvan ja kameran yleiset tiedot:

	IR001003.IS2
Taustalämpötila	23,5°C
Keskilämpötila	22,1°C
Kuva-asteikko	15,8°C ... 26,8°C
Kameramalli	Fluke TiR32
Kameran sarjanumero	Fluke TiR32-10070314
Kuvan aika	14.11.2011 8:26:35
Kalibrointialue	-10,0°C ... 80,0°C

Lämpötilaindeksit:

Talue= mittausalueen minimilämpötila	15,8
To = Ulkolämpötila =	4,0
Ti = sisälämpötila (mittaus 1,1m korkeudelta, keskeltä huonetilaa) =	23,5
Lämpötilaindeksi alueen minimilämpötilasta=	61

Kommentit: Parvekkeen oven yläreunassa ilmavuoto. Korjausluokka 1

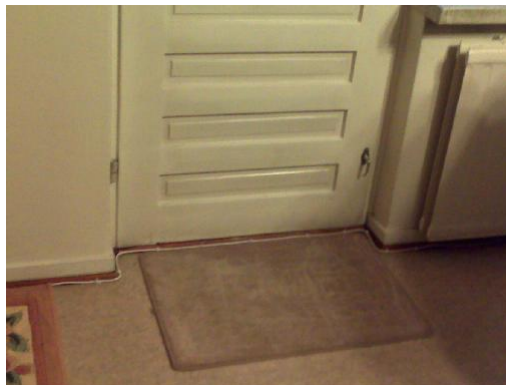
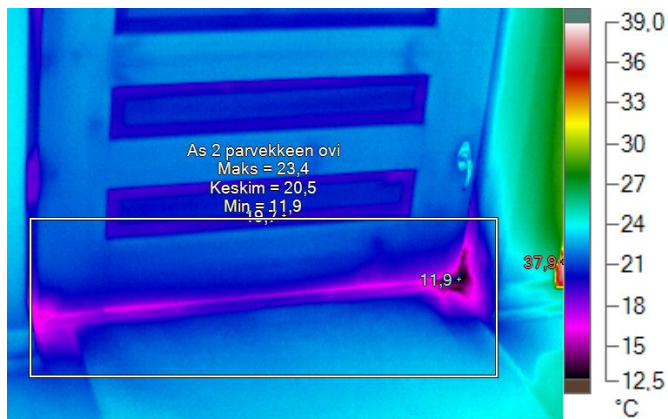
Lämpökuvausraportti

Raportointipäiväys: 15.11.2011

Kohde: Leppäkorven koulun opettajien asuntola

Kuvausajankohta: 14.11.2011 8:27:04

Kuvauskohde: As 2



Valokuva kohteesta

Lämpökuvan merkkiedot:

Nimi	Keskiarvo	Minimi	Maksimi	Emissiivisyys	Tausta
As 2 parvekkeen ovi	20,5°C	11,9°C	23,4°C	0,94	23,5°C

Nimi	Lämpötila	Emissiivisyys	Tausta
Keskipiste	19,7°C	0,94	23,5°C
Kuuma	37,9°C	0,94	23,5°C
Kylmä	11,9°C	0,94	23,5°C

Kuvan ja kameran yleiset tiedot:

	IR001004.IS2
Taustalämpötila	23,5°C
Keskilämpötila	21,7°C
Kuva-asteikko	11,9°C ... 37,9°C
Kameramalli	Fluke TiR32
Kameran sarjanumero	Fluke TiR32-10070314
Kuvan aika	14.11.2011 8:27:04
Kalibrointialue	-10,0°C ... 80,0°C

Lämpötilaindeksit:

Talue= mittausalueen minimilämpötila	11,9
To = Ulkolämpötila =	4,0
Ti = sisälämpötila (mittaus 1,1m korkeudelta, keskeltä huonetilaa) =	23,5
Lämpötilaindeksi alueen minimilämpötilasta=	41

Kommentit: Parvekkeen oven alareunassa ilavuotoja. Korjausluokka 1

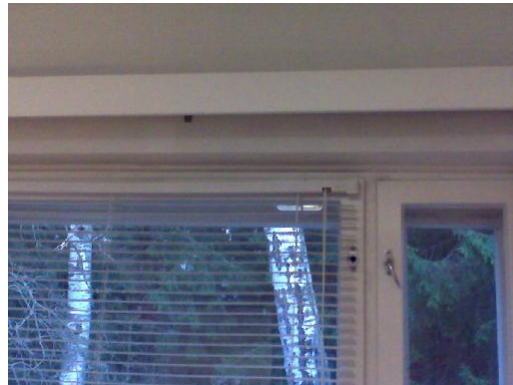
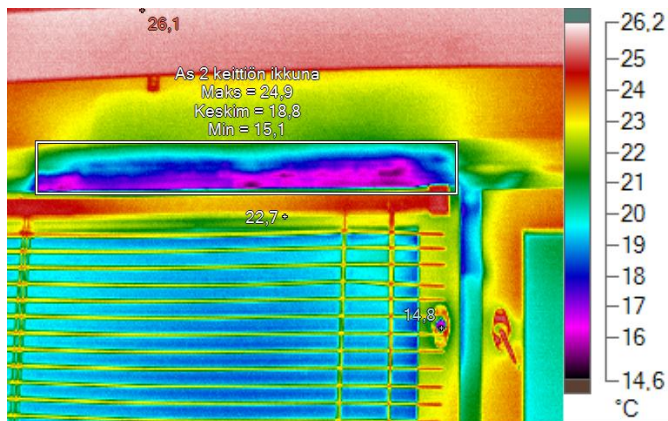
Lämpökuvausraportti

Raportointipäiväys: 15.11.2011

Kohde: Leppäkorven koulun opettajien asuntola

Kuvausajankohta: 14.11.2011 8:28:46

Kuvauskohde: As 2



Valokuva kohteesta

Lämpökuvan merkkiedot:

Nimi	Keskiarvo	Minimi	Maksimi	Emissiivisyys	Tausta
As 2 keittiön ikkuna	18,8°C	15,1°C	24,9°C	0,94	23,5°C

Nimi	Lämpötila	Emissiivisyys	Tausta
Keskipiste	22,7°C	0,94	23,5°C
Kuuma	26,1°C	0,94	23,5°C
Kylmä	14,8°C	0,94	23,5°C

Kuvan ja kameran yleiset tiedot:

	IR001005.IS2
Taustalämpötila	23,5°C
Keskilämpötila	21,8°C
Kuva-asteikko	14,8°C ... 26,1°C
Kameramalli	Fluke TiR32
Kameran sarjanumero	Fluke TiR32-10070314
Kuvan aika	14.11.2011 8:28:46
Kalibrointialue	-10,0°C ... 80,0°C

Lämpötilaindeksit:

Talue= mittausalueen minimilämpötila	14,8
To = Ulkolämpötila =	4,0
Ti = sisälämpötila (mittaus 1,1m korkeudelta, keskeltä huonetilaa) =	23,5
Lämpötilaindeksi alueen minimilämpötilasta=	55

Kommentit: Keittiön ikkunan yläreunassa ilmavuotoa. Korjausluokka 1

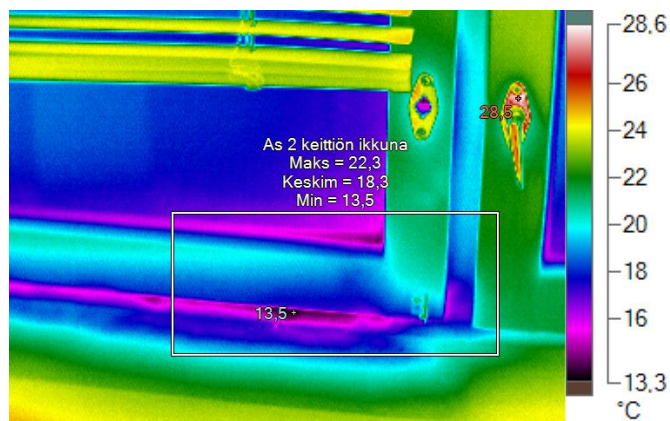
Lämpökuvausraportti

Raportointipäiväys: 15.11.2011

Kohde: Leppäkorven koulun opettajien asuntola

Kuvausajankohta: 14.11.2011 8:29:17

Kuvauskohde: As 2



Valokuva kohteesta

Lämpökuvan merkkiedot:

Nimi	Keskiarvo	Minimi	Maksimi	Emissiivisyys	Tausta
As 2 keittiön ikkuna	18,3°C	13,5°C	22,3°C	0,94	23,4°C

Nimi	Lämpötila	Emissiivisyys	Tausta
Kuuma	28,5°C	0,94	23,5°C
Kylmä	13,5°C	0,94	23,5°C

Kuvan ja kameran yleiset tiedot:

	IR001006.IS2
Taustalämpötila	23,5°C
Keskilämpötila	20,0°C
Kuva-asteikko	13,5°C ... 28,5°C
Kameramalli	Fluke TiR32
Kameran sarjanumero	Fluke TiR32-10070314
Kuvan aika	14.11.2011 8:29:17
Kalibrointialue	-10,0°C ... 80,0°C

Lämpötilaindeksit:

Talue= mittausalueen minimilämpötila	13,5
To = Ulkolämpötila =	4,0
Ti = sisälämpötila (mittaus 1,1m korkeudelta, keskeltä huonetilaa) =	23,5
Lämpötilaindeksi alueen minimilämpötilasta=	49

Kommentit: Keittiön ikkunan alareunassa ilmavuotoa. Korjausluokka 1

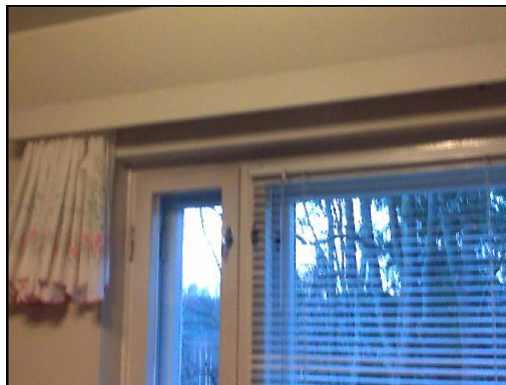
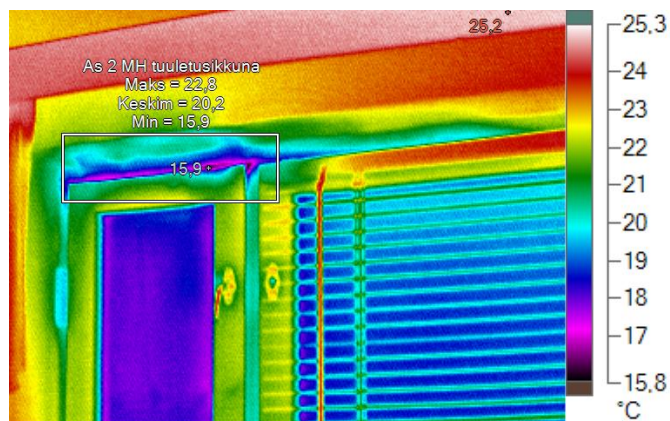
Lämpökuvausraportti

Raportointipäiväys: 15.11.2011

Kohde: Leppäkorven koulun opettajien asuntola

Kuvausajankohta: 14.11.2011 8:30:21

Kuvauskohde: As 2



Valokuva kohteesta

Lämpökuvan merkkiedot:

Nimi	Keskiarvo	Minimi	Maksimi	Emissiivisyys	Tausta
As 2 MH tuuletusikkuna	20,2°C	15,9°C	22,8°C	0,94	23,4°C

Nimi	Lämpötila	Emissiivisyys	Tausta
Kuuma	25,2°C	0,94	23,4°C
Kylmä	15,9°C	0,94	23,4°C

Kuvan ja kameran yleiset tiedot:

	IR001007.IS2
Taustalämpötila	23,4°C
Keskilämpötila	21,2°C
Kuva-asteikko	15,9°C ... 25,2°C
Kameramalli	Fluke TiR32
Kameran sarjanumero	Fluke TiR32-10070314
Kuvan aika	14.11.2011 8:30:21
Kalibrointialue	-10,0°C ... 80,0°C

Lämpötilaindeksit:

T _{alue} = mittausalueen minimilämpötila	15,9
T _o = Ulkolämpötila =	4,0
T _i = sisälämpötila (mittaus 1,1m korkeudelta, keskeltä huonetilaa) =	23,5
Lämpötilaindeksi alueen minimilämpötilasta =	61

Kommentit: Makuuhuoneen tuuletusikkunassa ilmavuotoja. Korjausluokka 1

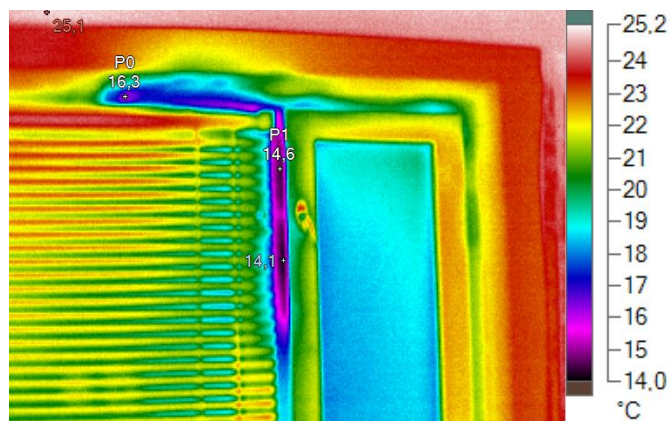
Lämpökuvausraportti

Raportointipäiväys: 15.11.2011

Kohde: Leppäkorven koulun opettajien asuntola

Kuvausajankohta: 14.11.2011 8:32:20

Kuvauskohde: As 2



Valokuva kohteesta

Lämpökuvan merkkiedot:

Nimi	Lämpötila	Emissiivisyys	Tausta
Kuuma	25,1°C	0,94	23,4°C
Kylmä	14,1°C	0,94	23,4°C
P0	16,3°C	0,94	23,4°C
P1	14,6°C	0,94	23,4°C

Kuvan ja kameran yleiset tiedot:

	IR001009.IS2
Taustalämpötila	23,4°C
Keskilämpötila	21,4°C
Kuva-asteikko	14,1°C ... 25,1°C
Kameramalli	Fluke TiR32
Kameran sarjanumero	Fluke TiR32-10070314
Kuvan aika	14.11.2011 8:32:20
Kalibrointialue	-10,0°C ... 80,0°C

Lämpötilaindeksit:

Talue= mittausalueen minimilämpötila	14,1
To = Ulkolämpötila =	4,0
Ti = sisälämpötila (mittaus 1,1m korkeudelta, keskeltä huonetilaa) =	23,5
Lämpötilaindeksi alueen minimilämpötilasta=	52

Kommentit: Lastenhuoneen ikkunassa ilmavuotoja. Korjausluokka 1

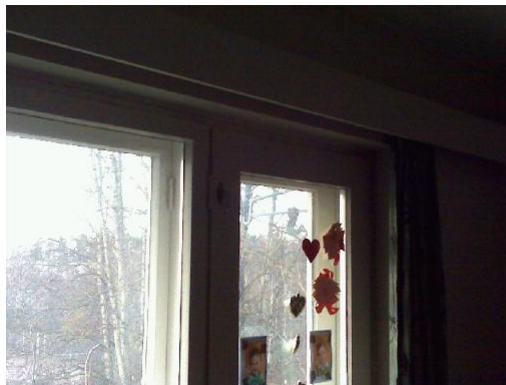
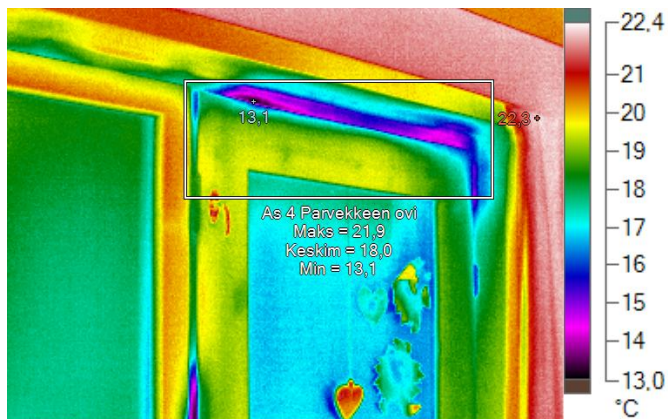
Lämpökuvausraportti

Raportointipäiväys: 15.11.2011

Kohde: Leppäkorven koulun opettajien asuntola

Kuvausajankohta: 14.11.2011 8:44:12

Kuvauskohde: As 4



Valokuva kohteesta

Lämpökuvan merkkiedot:

Nimi	Keskiarvo	Minimi	Maksimi	Emissiivisyys	Tausta
As 4 Parvekkeen ovi	18,0°C	13,1°C	21,9°C	0,94	21,0°C

Nimi	Lämpötila	Emissiivisyys	Tausta
Kuuma	22,3°C	0,94	21,0°C
Kylmä	13,1°C	0,94	21,0°C

Kuvan ja kameran yleiset tiedot:

	IR001012.IS2
Taustalämpötila	21,0°C
Keskilämpötila	18,8°C
Kuva-asteikko	13,1°C ... 22,3°C
Kameramalli	Fluke TiR32
Kameran sarjanumero	Fluke TiR32-10070314
Kuvan aika	14.11.2011 8:44:12
Kalibrointialue	-10,0°C ... 80,0°C

Lämpötilaindeksit:

Talue= mittausalueen minimilämpötila	13,1
To = Ulkolämpötila =	4,0
Ti = sisälämpötila (mittaus 1,1m korkeudelta, keskeltä huonetilaa) =	21,0
Lämpötilaindeksi alueen minimilämpötilasta=	54

Kommentit: Parvekkeen ovesta ilmapuotoja. Ovi ei mene kunnolla kiinni. Korjausluokka 1

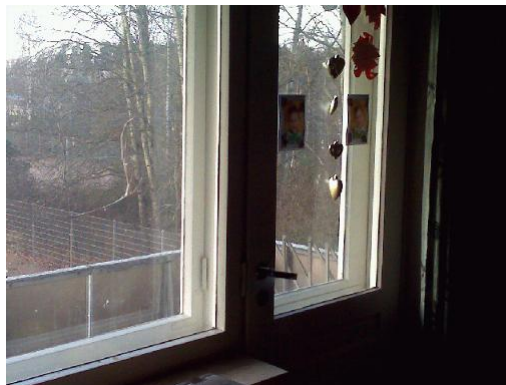
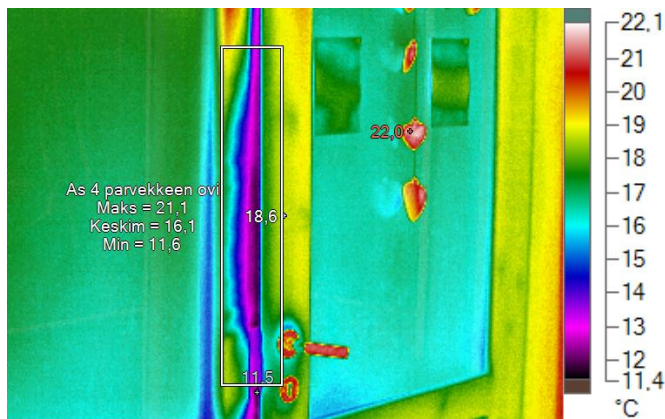
Lämpökuvausraportti

Raportointipäiväys: 15.11.2011

Kohde: Leppäkorven koulun opettajien asuntola

Kuvausajankohta: 14.11.2011 8:44:26

Kuvauskohde: As 4



Valokuva kohteesta

Lämpökuvan merkkiedot:

Nimi	Keskiarvo	Minimi	Maksimi	Emissiivisyys	Tausta
As 4 parvekkeen ovi	16,1°C	11,6°C	21,1°C	0,94	21,0°C

Nimi	Lämpötila	Emissiivisyys	Tausta
Keskipiste	18,6°C	0,94	21,0°C
Kuuma	22,0°C	0,94	21,0°C
Kylmä	11,5°C	0,94	21,0°C

Kuvan ja kameran yleiset tiedot:

	IR001013.IS2
Taustalämpötila	21,0°C
Keskilämpötila	17,1°C
Kuva-asteikko	11,5°C ... 22,0°C
Kameramalli	Fluke TiR32
Kameran sarjanumero	Fluke TiR32-10070314
Kuvan aika	14.11.2011 8:44:26
Kalibrointialue	-10,0°C ... 80,0°C

Lämpötilaindeksit:

Talue= mittausalueen minimilämpötila	11,5
To = Ulkolämpötila =	4,0
Ti = sisälämpötila (mittaus 1,1m korkeudelta, keskeltä huonetilaa) =	21,0
Lämpötilaindeksi alueen minimilämpötilasta=	44

Kommentit: Parvekkeen ovenssa ilmapuotoja. Ovi ei mene kunnolla kiinni. Korjausluokka 1

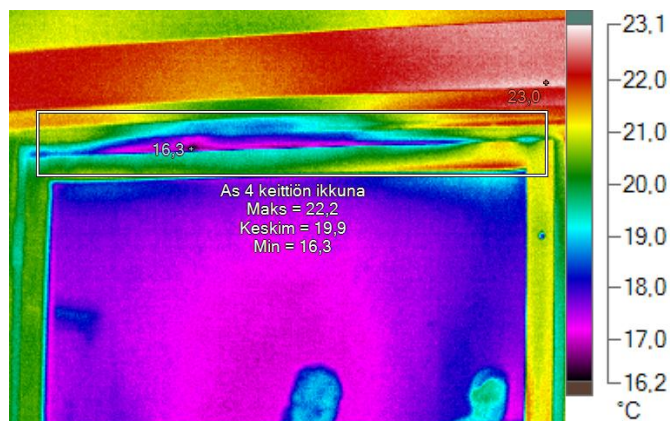
Lämpökuvausraportti

Raportointipäiväys: 15.11.2011

Kohde: Leppäkorven koulun opettajien asuntola

Kuvausajankohta: 14.11.2011 8:47:39

Kuvauskohde: As 4



Valokuva kohteesta

Lämpökuvan merkkiedot:

Nimi	Keskiarvo	Minimi	Maksimi	Emissiivisyys	Tausta
As 4 keittiön ikkuna	19,9°C	16,3°C	22,2°C	0,94	21,0°C

Nimi	Lämpötila	Emissiivisyys	Tausta
Kuuma	23,0°C	0,94	21,0°C
Kylmä	16,3°C	0,94	21,0°C

Kuvan ja kameran yleiset tiedot:

	IR001016.IS2
Taustalämpötila	21,0°C
Keskilämpötila	19,2°C
Kuva-asteikko	16,3°C ... 23,0°C
Kameramalli	Fluke TiR32
Kameran sarjanumero	Fluke TiR32-10070314
Kuvan aika	14.11.2011 8:47:39
Kalibrointialue	-10,0°C ... 80,0°C

Lämpötilaindeksit:

Talue= mittausalueen minimilämpötila	16,3
To = Ulkolämpötila =	4,0
Ti = sisälämpötila (mittaus 1,1m korkeudelta, keskeltä huonetilaa) =	21,0
Lämpötilaindeksi alueen minimilämpötilasta=	72

Kommentit: Keittiön ikkunan yläreunassa ilmavuotoa. Korjausluokka 3

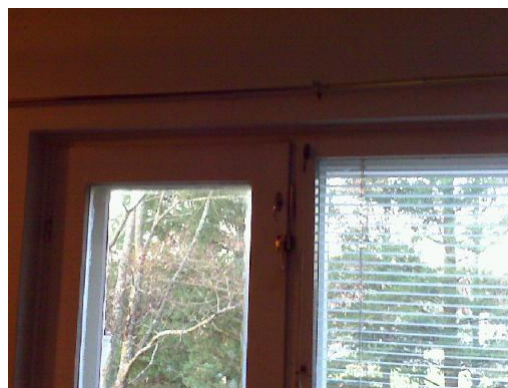
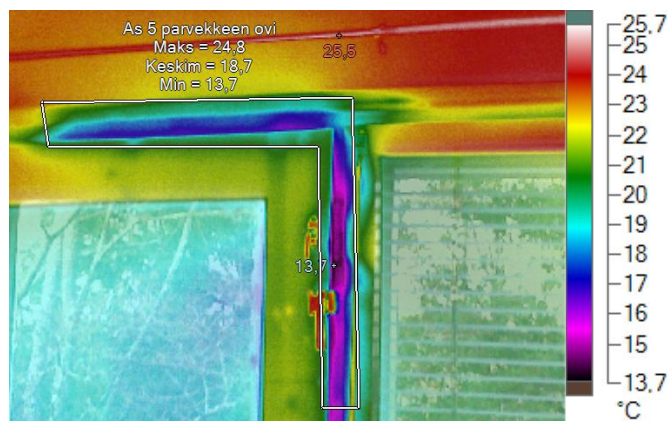
Lämpökuvausraportti

Raportointipäiväys: 15.11.2011

Kohde: Leppäkorven koulun opettajien asuntola

Kuvausajankohta: 14.11.2011 8:57:24

Kuvauskohde: As 5



Valokuva kohteesta

Lämpökuvan merkkiedot:

Nimi	Keskiarvo	Minimi	Maksimi	Emissiivisyys	Tausta
As 5 parvekkeen ovi	18,7°C	13,7°C	24,8°C	0,94	22,5°C

Nimi	Lämpötila	Emissiivisyys	Tausta
Kuuma	25,5°C	0,94	22,5°C
Kylmä	13,7°C	0,94	22,5°C

Kuvan ja kameran yleiset tiedot:

	IR001018.IS2
Taustalämpötila	22,5°C
Keskilämpötila	20,8°C
Kuva-asteikko	13,7°C ... 25,5°C
Kameramalli	Fluke TiR32
Kameran sarjanumero	Fluke TiR32-10070314
Kuvan aika	14.11.2011 8:57:24
Kalibrointialue	-10,0°C ... 80,0°C

Lämpötilaindeksit:

Talue= mittausalueen minimilämpötila	13,7
To = Ulkolämpötila =	4,0
Ti = sisälämpötila (mittaus 1,1m korkeudelta, keskeltä huonetilaa) =	22,5
Lämpötilaindeksi alueen minimilämpötilasta=	52

Kommentit: Parvekkeen ovesa ilmavuotoja. Korjausluokka 1

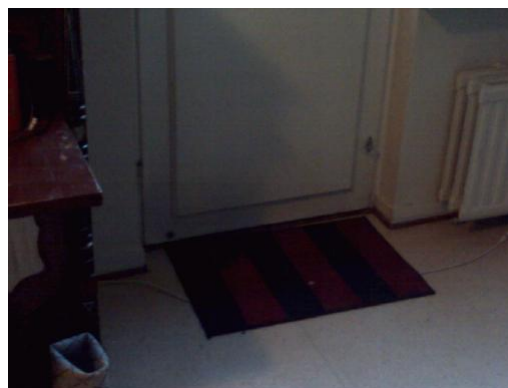
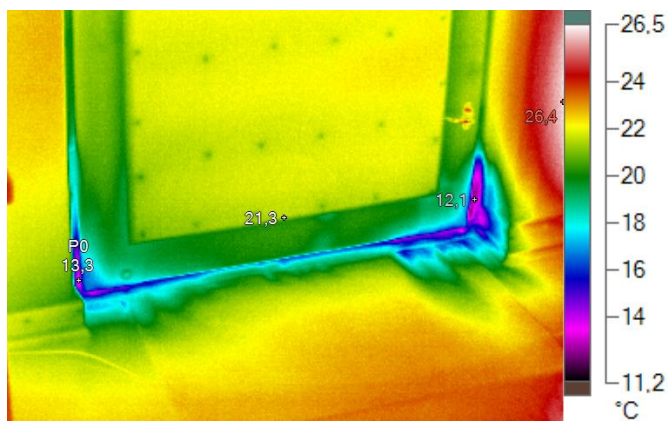
Lämpökuvausraportti

Raportointipäiväys: 15.11.2011

Kohde: Leppäkorven koulun opettajien asuntola

Kuvausajankohta: 14.11.2011 8:58:25

Kuvauskohde: As 5



Valokuva kohteesta

Lämpökuvan merkkiedot:

Nimi	Lämpötila	Emissiivisyys	Tausta
Keskipiste	21,3°C	0,94	22,5°C
Kuuma	26,4°C	0,94	22,5°C
Kylmä	12,1°C	0,94	22,5°C
P0	13,3°C	0,94	22,5°C

Kuvan ja kameran yleiset tiedot:

	IR001020.IS2
Taustalämpötila	22,5°C
Keskilämpötila	21,6°C
Kuva-asteikko	12,1°C ... 26,4°C
Kameramalli	Fluke TiR32
Kameran sarjanumero	Fluke TiR32-10070314
Kuvan aika	14.11.2011 8:58:25
Kalibrointialue	-10,0°C ... 80,0°C

Lämpötilaindeksit:

Talue= mittausalueen minimilämpötila	13,3
To = Ulkolämpötila =	4,0
Ti = sisälämpötila (mittaus 1,1m korkeudelta, keskeltä huonetilaa) =	22,5
Lämpötilaindeksi alueen minimilämpötilasta=	50

Kommentit: Parvekkeen oven alareunassa ilmavuotoja. Korjausluokka 1

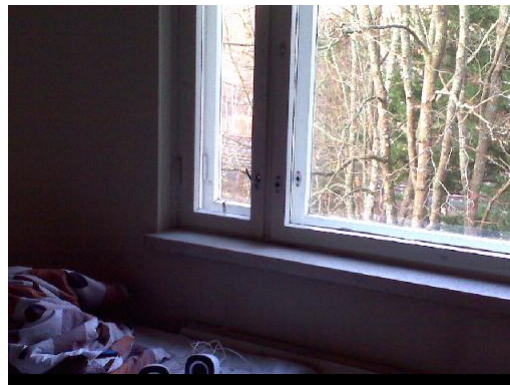
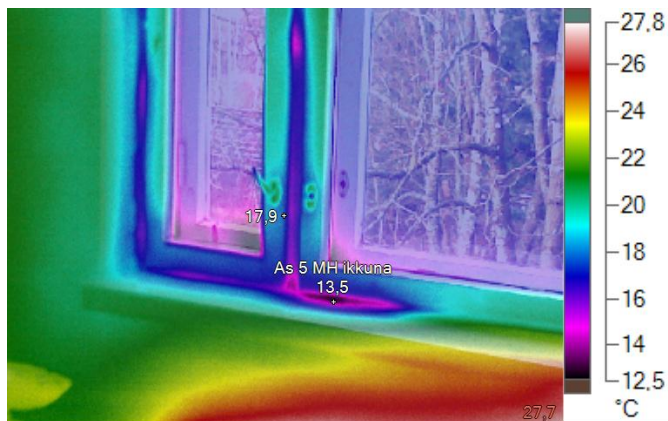
Lämpökuvausraportti

Raportointipäiväys: 15.11.2011

Kohde: Leppäkorven koulun opettajien asuntola

Kuvausajankohta: 14.11.2011 8:59:17

Kuvauskohde: As 5



Valokuva kohteesta

Lämpökuvan merkkiedot:

Nimi	Lämpötila	Emissiivisyys	Tausta
Keskipiste	17,9°C	0,94	22,5°C
Kuuma	27,7°C	0,94	22,5°C
As 5 MH ikkuna	13,5°C	0,94	22,5°C

Kuvan ja kameran yleiset tiedot:

	IR001021.IS2
Taustalämpötila	22,5°C
Keskilämpötila	19,3°C
Kuva-asteikko	12,7°C ... 27,7°C
Kameramalli	Fluke TiR32
Kameran sarjanumero	Fluke TiR32-10070314
Kuvan aika	14.11.2011 8:59:17
Kalibrointialue	-10,0°C ... 80,0°C

Lämpötilaindeksit:

Talue= mittausalueen minimilämpötila	13,5
To = Ulkolämpötila =	4,0
Ti = sisälämpötila (mittaus 1,1m korkeudelta, keskeltä huonetilaa) =	22,5
Lämpötilaindeksi alueen minimilämpötilasta=	51

Kommentit: Makuuhuoneen ikkunassa ilmapuotoja. Korjausluokka 1

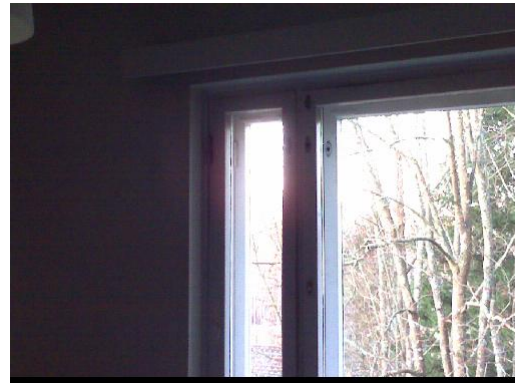
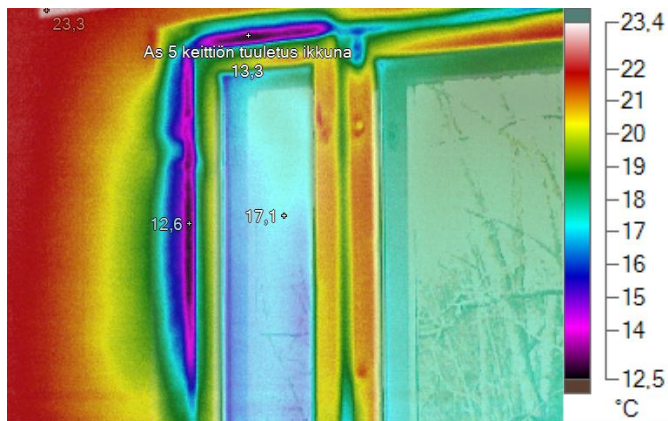
Lämpökuvausraportti

Raportointipäiväys: 15.11.2011

Kohde: Leppäkorven koulun opettajien asuntola

Kuvausajankohta: 14.11.2011 8:59:30

Kuvauskohde: As 5



Valokuva kohteesta

Lämpökuvan merkkiedot:

Nimi	Lämpötila	Emissiivisyys	Tausta
Keskipiste	17,1°C	0,94	22,5°C
Kuuma	23,3°C	0,94	22,5°C
Kylmä	12,6°C	0,94	22,5°C
As 5 keittiön tuuletus ikkuna	13,3°C	0,94	22,5°C

Kuvan ja kameran yleiset tiedot:

	IR001022.IS2
Taustalämpötila	22,5°C
Keskilämpötila	18,9°C
Kuva-asteikko	12,6°C ... 23,3°C
Kameramalli	Fluke TiR32
Kameran sarjanumero	Fluke TiR32-10070314
Kuvan aika	14.11.2011 8:59:30
Kalibrointialue	-10,0°C ... 80,0°C

Lämpötilaindeksit:

Talue= mittausalueen minimilämpötila	13,3
To = Ulkolämpötila =	4,0
Ti = sisälämpötila (mittaus 1,1m korkeudelta, keskeltä huonetilaa) =	22,5
Lämpötilaindeksi alueen minimilämpötilasta=	50

Kommentit: Keittiön tuuletusikkunassa ilmavuotoja. Korjausluokka 1

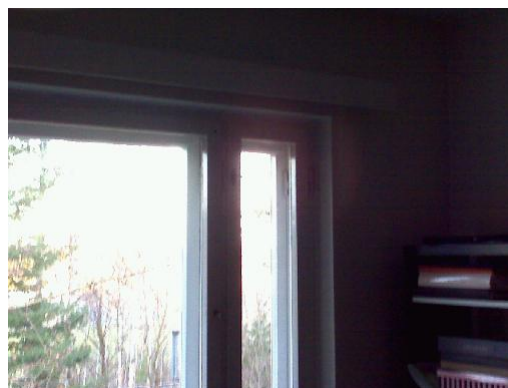
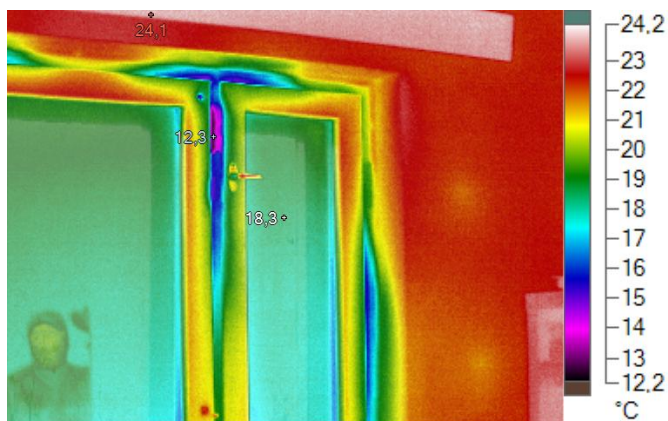
Lämpökuvausraportti

Raportointipäiväys: 15.11.2011

Kohde: Leppäkorven koulun opettajien asuntola

Kuvausajankohta: 14.11.2011 8:59:53

Kuvauskohde: As 5



Valokuva kohteesta

Lämpökuvan merkkiedot:

Nimi	Lämpötila	Emissiivisyys	Tausta
Keskipiste	18,3°C	0,94	22,5°C
Kuuma	24,1°C	0,94	22,5°C
Kylmä	12,3°C	0,94	22,5°C

Kuvan ja kameran yleiset tiedot:

	IR001023.IS2
Taustalämpötila	22,5°C
Keskilämpötila	20,3°C
Kuva-asteikko	12,3°C ... 24,1°C
Kameramalli	Fluke TiR32
Kameran sarjanumero	Fluke TiR32-10070314
Kuvan aika	14.11.2011 8:59:53
Kalibrointialue	-10,0°C ... 80,0°C

Lämpötilaindeksit:

Talue= mittausalueen minimilämpötila	12,3
To = Ulkolämpötila =	4,0
Ti = sisälämpötila (mittaus 1,1m korkeudelta, keskeltä huonetilaa) =	22,5
Lämpötilaindeksi alueen minimilämpötilasta=	45

Kommentit: Tuuletusikkunassa ilmavuotoja. Ikkuna ei sulkeudu kunnolla. Korjausluokka 1

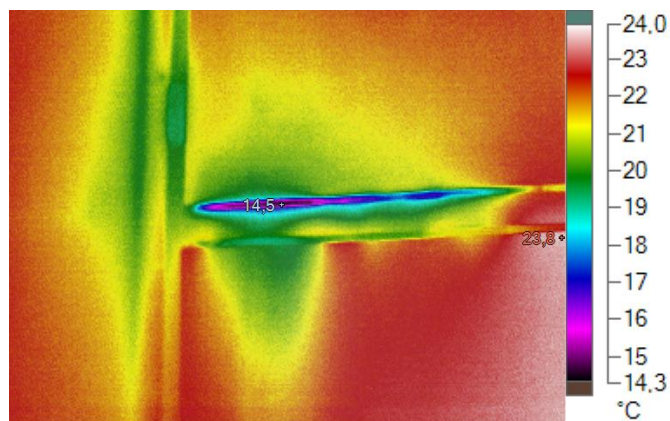
Lämpökuvausraportti

Raportointipäiväys: 15.11.2011

Kohde: Leppäkorven koulun opettajien asuntola

Kuvausajankohta: 14.11.2011 9:02:36

Kuvauskohde: As 5



Valokuva kohteesta

Lämpökuvan merkkiedot:

Nimi	Lämpötila	Emissiivisyys	Tausta
Kuuma	23,8°C	0,94	22,5°C
Kylmä	14,5°C	0,94	22,5°C

Kuvan ja kameran yleiset tiedot:

	IR001025.IS2
Taustalämpötila	22,5°C
Keskilämpötila	21,6°C
Kuva-asteikko	14,5°C ... 23,8°C
Kameramalli	Fluke TiR32
Kameran sarjanumero	Fluke TiR32-10070314
Kuvan aika	14.11.2011 9:02:36
Kalibrointialue	-10,0°C ... 80,0°C

Lämpötilaindeksit:

Talue= mittausalueen minimilämpötila	14,5
To = Ulkolämpötila =	4,0
Ti = sisälämpötila (mittaus 1,1m korkeudelta, keskeltä huonetilaa) =	22,5
Lämpötilaindeksi alueen minimilämpötilasta=	57

Kommentit: Keittiön yläkaapista ilmapuotoa. Tutkittava mistä vuoto johtuu. Korjausluokka 1

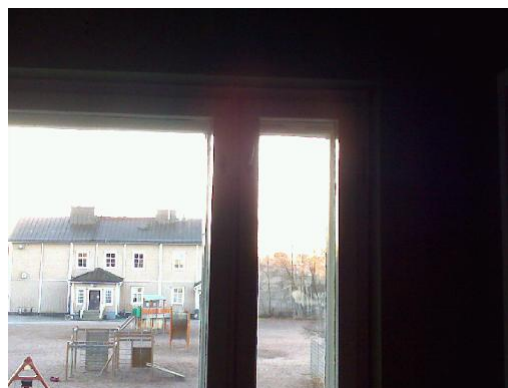
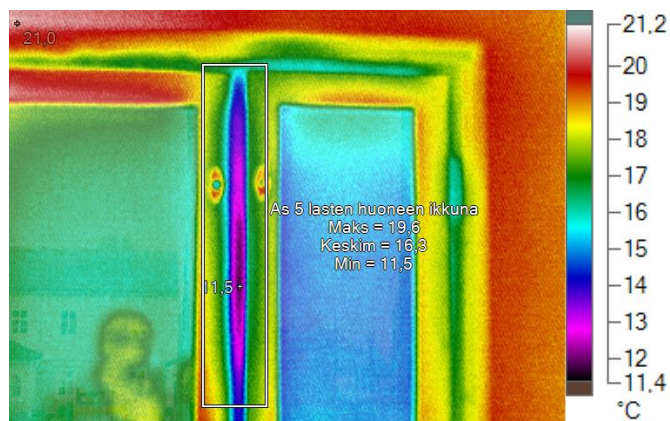
Lämpökuvausraportti

Raportointipäiväys: 15.11.2011

Kohde: Leppäkorven koulun opettajien asuntola

Kuvausajankohta: 14.11.2011 9:04:49

Kuvauskohde: As 5



Valokuva kohteesta

Lämpökuvan merkkiedot:

Nimi	Keskiarvo	Minimi	Maksimi	Emissiivisyys	Tausta
As 5 lasten huoneen ikkuna	16,3°C	11,5°C	19,6°C	0,94	22,5°C

Nimi	Lämpötila	Emissiivisyys	Tausta
Kuuma	21,0°C	0,94	22,5°C
Kylmä	11,5°C	0,94	22,5°C

Kuvan ja kameran yleiset tiedot:

	IR001026.IS2
Taustalämpötila	22,5°C
Keskilämpötila	17,3°C
Kuva-asteikko	11,5°C ... 21,0°C
Kameramalli	Fluke TiR32
Kameran sarjanumero	Fluke TiR32-10070314
Kuvan aika	14.11.2011 9:04:49
Kalibrointialue	-10,0°C ... 80,0°C

Lämpötilaindeksit:

Talue= mittausalueen minimilämpötila	11,5
To = Ulkolämpötila =	4,0
Ti = sisälämpötila (mittaus 1,1m korkeudelta, keskeltä huonetilaa) =	22,5
Lämpötilaindeksi alueen minimilämpötilasta=	41

Kommentit: Lasten huoneen tuuletusikkunassa ilmavuotoja. Korjausluokka 1

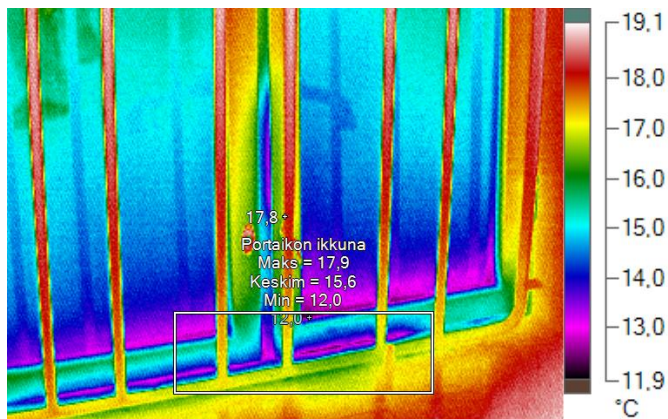
Lämpökuvausraportti

Raportointipäiväys: 15.11.2011

Kohde: Leppäkorven koulun opettajien asuntola

Kuvausajankohta: 14.11.2011 9:08:15

Kuvauskohde: Porras käytävä



Valokuva kohteesta

Lämpökuvan merkkiedot:

Nimi	Keskiarvo	Minimi	Maksimi	Emissiivisyys	Tausta
Portaikön ikkuna	15,6°C	12,0°C	17,9°C	0,94	20,0°C

Nimi	Lämpötila	Emissiivisyys	Tausta
Keskipiste	17,8°C	0,94	20,0°C
Kylmä	12,0°C	0,94	20,0°C

Kuvan ja kameran yleiset tiedot:

	IR001028.IS2
Taustalämpötila	20,0°C
Keskilämpötila	15,8°C
Kuva-asteikko	12,0°C ... 19,1°C
Kameramalli	Fluke TiR32
Kameran sarjanumero	Fluke TiR32-10070314
Kuvan aika	14.11.2011 9:08:15
Kalibrointialue	-10,0°C ... 80,0°C

Lämpötilaindeksit:

Talue= mittausalueen minimilämpötila	12,0
To = Ulkolämpötila =	4,0
Ti = sisälämpötila (mittaus 1,1m korkeudelta, keskeltä huonetilaa) =	20,0
Lämpötilaindeksi alueen minimilämpötilasta=	50

Kommentit: Portaikön ikkunan alareunassa ilmavuotoja. Korjausluokka 2

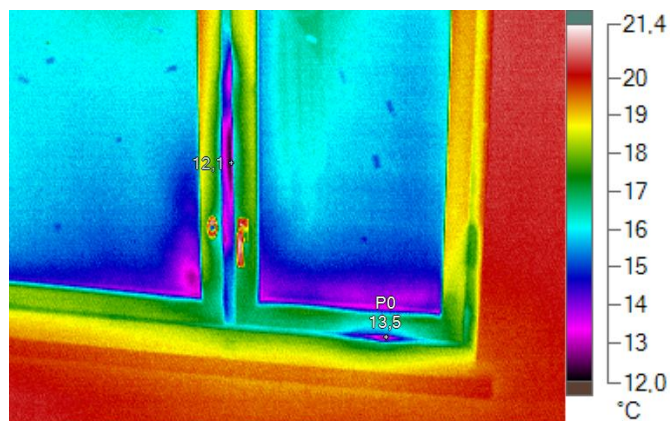
Lämpökuvausraportti

Raportointipäiväys: 15.11.2011

Kohde: Leppäkorven koulun opettajien asuntola

Kuvausajankohta: 14.11.2011 9:09:02

Kuvauskohde: Porras käytävä



Valokuva kohteesta

Lämpökuvan merkkiedot:

Nimi	Lämpötila	Emissiivisyys	Tausta
Kylmä	12,1°C	0,94	20,5°C
P0	13,5°C	0,94	20,5°C

Kuvan ja kameran yleiset tiedot:

	IR001029.IS2
Taustalämpötila	20,5°C
Keskilämpötila	17,3°C
Kuva-asteikko	12,1°C ... 21,3°C
Kameramalli	Fluke TiR32
Kameran sarjanumero	Fluke TiR32-10070314
Kuvan aika	14.11.2011 9:09:02
Kalibrointialue	-10,0°C ... 80,0°C

Lämpötilaindeksit:

Talue= mittausalueen minimilämpötila	13,5
To = Ulkolämpötila =	4,0
Ti = sisälämpötila (mittaus 1,1m korkeudelta, keskeltä huonetilaa) =	20,5
Lämpötilaindeksi alueen minimilämpötilasta=	58

Kommentit: Portaikon tuuletusikkunassa ilmavuotoja. Korjausluokka 2

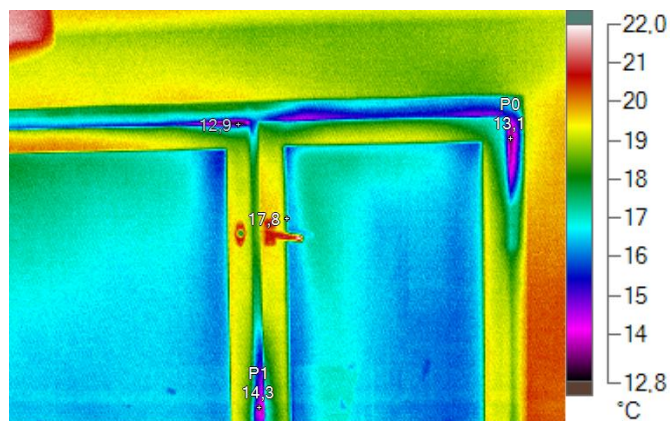
Lämpökuvausraportti

Raportointipäiväys: 15.11.2011

Kohde: Leppäkorven koulun opettajien asuntola

Kuvausajankohta: 14.11.2011 9:09:12

Kuvauskohde: Porras käytävä



Valokuva kohteesta

Lämpökuvan merkkiedot:

Nimi	Lämpötila	Emissiivisyys	Tausta
Keskipiste	17,8°C	0,94	20,5°C
Kylmä	12,9°C	0,94	20,5°C
P0	13,1°C	0,94	22,5°C
P1	14,3°C	0,94	22,5°C

Kuvan ja kameran yleiset tiedot:

	IR001030.IS2
Taustalämpötila	20,5°C
Keskilämpötila	17,7°C
Kuva-asteikko	12,9°C ... 21,9°C
Kameramalli	Fluke TiR32
Kameran sarjanumero	Fluke TiR32-10070314
Kuvan aika	14.11.2011 9:09:12
Kalibrointialue	-10,0°C ... 80,0°C

Lämpötilaindeksit:

Talve= mittausalueen minimilämpötila	13,1
To = Ulkolämpötila =	4,0
Ti = sisälämpötila (mittaus 1,1m korkeudelta, keskeltä huonetilaa) =	20,5
Lämpötilaindeksi alueen minimilämpötilasta=	55

Kommentit: Portaikon tuuletusikkunassa ilmavuotoja. Korjausluokka 2

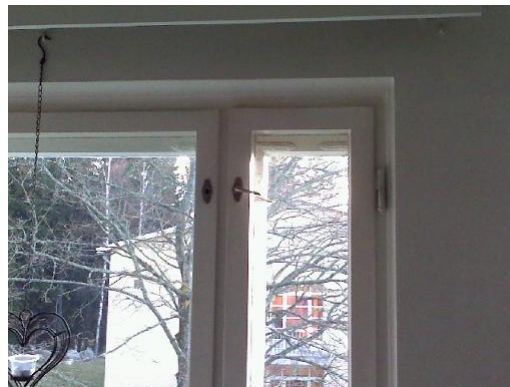
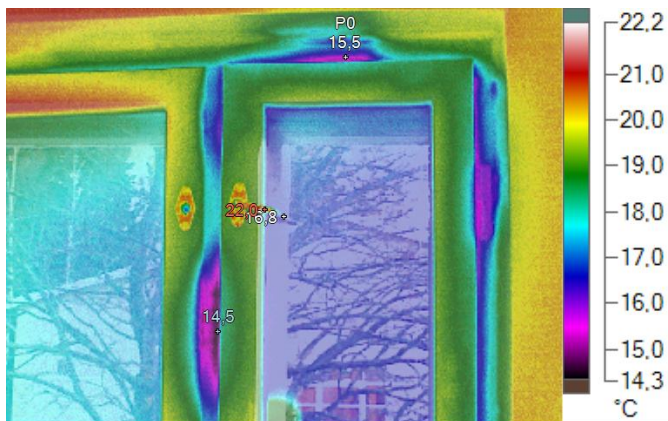
Lämpökuvausraportti

Raportointipäiväys: 15.11.2011

Kohde: Leppäkorven koulun opettajien asuntola

Kuvausajankohta: 14.11.2011 9:14:47

Kuvauskohde: As 6 keittiö



Valokuva kohteesta

Lämpökuvan merkkiedot:

Nimi	Lämpötila	Emissiivisyys	Tausta
Keskipiste	16,8°C	0,94	20,0°C
Kuuma	22,0°C	0,94	20,0°C
Kylmä	14,5°C	0,94	20,0°C
P0	15,5°C	0,94	20,0°C

Kuvan ja kameran yleiset tiedot:

	IR001031.IS2
Taustalämpötila	20,0°C
Keskilämpötila	18,2°C
Kuva-asteikko	14,5°C ... 22,0°C
Kameramalli	Fluke TiR32
Kameran sarjanumero	Fluke TiR32-10070314
Kuvan aika	14.11.2011 9:14:47
Kalibrointialue	-10,0°C ... 80,0°C

Lämpötilaindeksit:

Talue= mittausalueen minimilämpötila	14,5
To = Ulkolämpötila =	4,0
Ti = sisälämpötila (mittaus 1,1m korkeudelta, keskeltä huonetilaa) =	20,0
Lämpötilaindeksi alueen minimilämpötilasta=	66

Kommentit: Tuuletusikkuna ei sulkeudu kunnolla. Korjausluokka 1

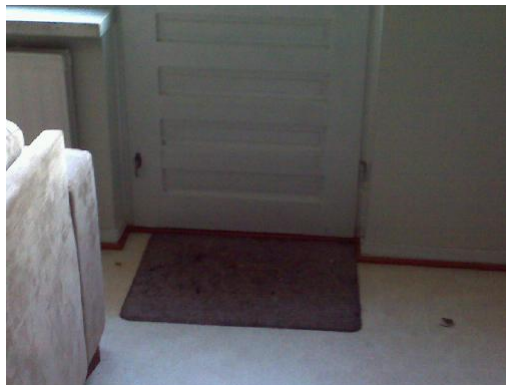
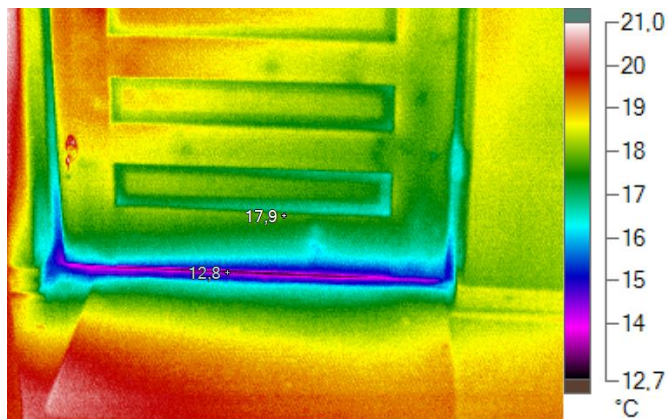
Lämpökuvausraportti

Raportointipäiväys: 15.11.2011

Kohde: Leppäkorven koulun opettajien asuntola

Kuvausajankohta: 14.11.2011 9:16:23

Kuvauskohde: As 6 OH



Valokuva kohteesta

Lämpökuvan merkkiedot:

Nimi	Lämpötila	Emissiivisyys	Tausta
Keskipiste	17,9°C	0,94	20,0°C
Kylmä	12,8°C	0,94	20,0°C

Kuvan ja kameran yleiset tiedot:

	IR001032.IS2
Taustalämpötila	20,0°C
Keskilämpötila	18,2°C
Kuva-asteikko	12,8°C ... 20,9°C
Kameramalli	Fluke TiR32
Kameran sarjanumero	Fluke TiR32-10070314
Kuvan aika	14.11.2011 9:16:23
Kalibrointialue	-10,0°C ... 80,0°C

Lämpötilaindeksit:

Talue= mittausalueen minimilämpötila	12,8
To = Ulkolämpötila =	4,0
Ti = sisälämpötila (mittaus 1,1m korkeudelta, keskeltä huonetilaa) =	20,0
Lämpötilaindeksi alueen minimilämpötilasta=	55

Kommentit: Parvekkeen oven alareunassa ilmapuotoja. Korjausluokka 1

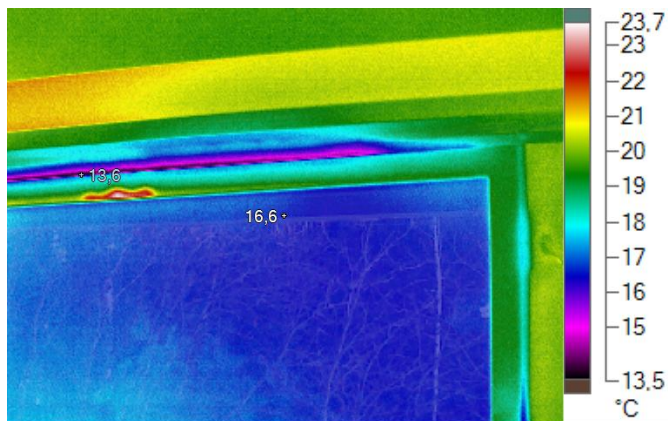
Lämpökuvausraportti

Raportointipäiväys: 15.11.2011

Kohde: Leppäkorven koulun opettajien asuntola

Kuvausajankohta: 14.11.2011 9:16:31

Kuvauskohde: As 6 OH



Valokuva kohteesta

Lämpökuvan merkkiedot:

Nimi	Lämpötila	Emissiivisyys	Tausta
Keskipiste	16,6°C	0,94	20,0°C
Kylmä	13,6°C	0,94	20,0°C

Kuvan ja kameran yleiset tiedot:

	IR001033.IS2
Taustalämpötila	20,0°C
Keskilämpötila	18,2°C
Kuva-asteikko	13,6°C ... 23,6°C
Kameramalli	Fluke TiR32
Kameran sarjanumero	Fluke TiR32-10070314
Kuvan aika	14.11.2011 9:16:31
Kalibrointialue	-10,0°C ... 80,0°C

Lämpötilaindeksit:

Talue= mittausalueen minimilämpötila	13,6
To = Ulkolämpötila =	4,0
Ti = sisälämpötila (mittaus 1,1m korkeudelta, keskeltä huonetilaa) =	20,0
Lämpötilaindeksi alueen minimilämpötilasta=	60

Kommentit: Ylä reunassa ilmavuotoa. Korjausluokka 1

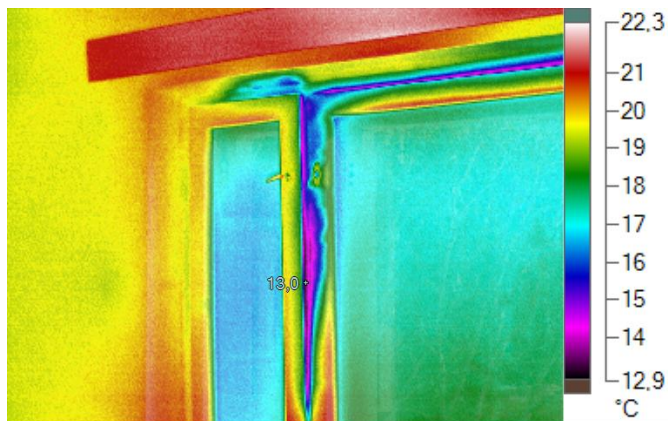
Lämpökuvausraportti

Raportointipäiväys: 15.11.2011

Kohde: Leppäkorven koulun opettajien asuntola

Kuvausajankohta: 14.11.2011 9:16:43

Kuvauskohde: As 6 MH



Valokuva kohteesta

Lämpökuvan merkkiedot:

Nimi	Lämpötila	Emissiivisyys	Tausta
Kylmä	13,0°C	0,94	20,0°C

Kuvan ja kameran yleiset tiedot:

	IR001034.IS2
Taustalämpötila	20,0°C
Keskilämpötila	18,6°C
Kuva-asteikko	13,0°C ... 22,3°C
Kameramalli	Fluke TiR32
Kameran sarjanumero	Fluke TiR32-10070314
Kuvan aika	14.11.2011 9:16:43
Kalibrointialue	-10,0°C ... 80,0°C

Lämpötilaindeksit:

Talue= mittausalueen minimilämpötila	13,0
To = Ulkolämpötila =	4,0
Ti = sisälämpötila (mittaus 1,1m korkeudelta, keskeltä huonetilaa) =	20,0
Lämpötilaindeksi alueen minimilämpötilasta=	56

Kommentit: Makuuhuoneen tuuletusikkunassa ja isossa ikkunassa ilmavuotoja. Korjausluokka 1

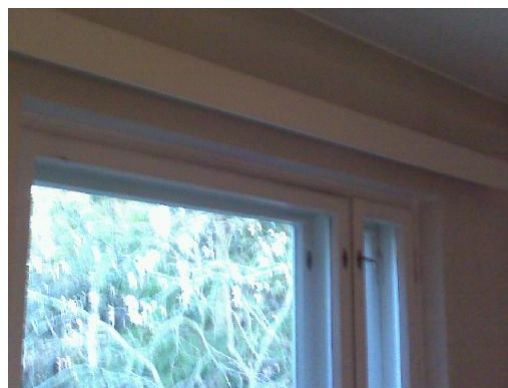
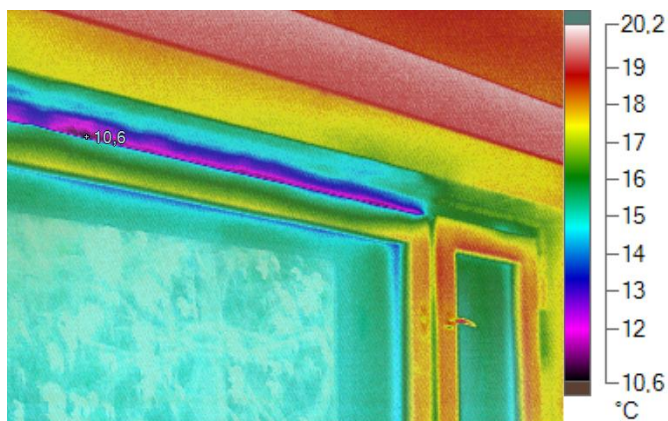
Lämpökuvausraportti

Raportointipäiväys: 15.11.2011

Kohde: Leppäkorven koulun opettajien asuntola

Kuvausajankohta: 14.11.2011 9:17:46

Kuvauskohde: As 6 MH



Valokuva kohteesta

Lämpökuvan merkkiedot:

Nimi	Lämpötila	Emissiivisyys	Tausta
Kylmä	10,6°C	0,94	20,0°C

Kuvan ja kameran yleiset tiedot:

	IR001035.IS2
Taustalämpötila	20,0°C
Keskilämpötila	16,4°C
Kuva-asteikko	10,6°C ... 20,1°C
Kameramalli	Fluke TiR32
Kameran sarjanumero	Fluke TiR32-10070314
Kuvan aika	14.11.2011 9:17:46
Kalibrointialue	-10,0°C ... 80,0°C

Lämpötilaindeksit:

Talue= mittausalueen minimilämpötila	10,6
To = Ulkolämpötila =	4,0
Ti = sisälämpötila (mittaus 1,1m korkeudelta, keskeltä huonetilaa) =	20,0
Lämpötilaindeksi alueen minimilämpötilasta=	41

Kommentit: Makuuhuoneen ison ikkunan yläreunassa ilmavuotoa. Korjausluokka 1

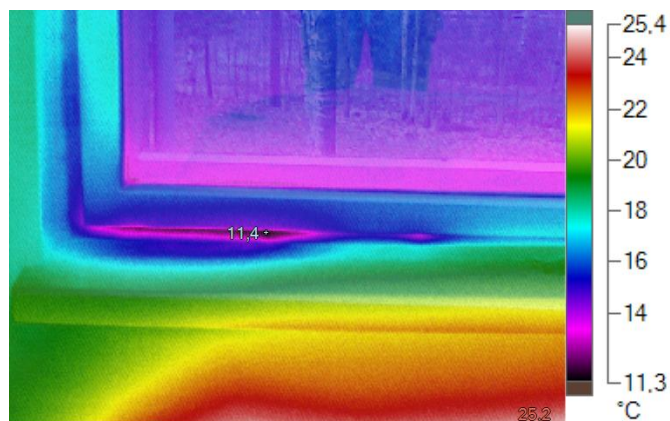
Lämpökuvausraportti

Raportointipäiväys: 15.11.2011

Kohde: Leppäkorven koulun opettajien asuntola

Kuvausajankohta: 14.11.2011 9:18:03

Kuvauskohde: As 6 MH



Valokuva kohteesta

Lämpökuvan merkkiedot:

Nimi	Lämpötila	Emissiivisyys	Tausta
Kuuma	25,2°C	0,94	20,0°C
Kylmä	11,4°C	0,94	20,0°C

Kuvan ja kameran yleiset tiedot:

	IR001036.IS2
Taustalämpötila	20,0°C
Keskilämpötila	17,5°C
Kuva-asteikko	11,4°C ... 25,2°C
Kameramalli	Fluke TiR32
Kameran sarjanumero	Fluke TiR32-10070314
Kuvan aika	14.11.2011 9:18:03
Kalibrointialue	-10,0°C ... 80,0°C

Lämpötilaindeksit:

Talue= mittausalueen minimilämpötila	11,4
To = Ulkolämpötila =	4,0
Ti = sisälämpötila (mittaus 1,1m korkeudelta, keskeltä huonetilaa) =	20,0
Lämpötilaindeksi alueen minimilämpötilasta=	46

Kommentit: Makuuhuoneen ikkunan ilmavuoto. Korjausluokka 1