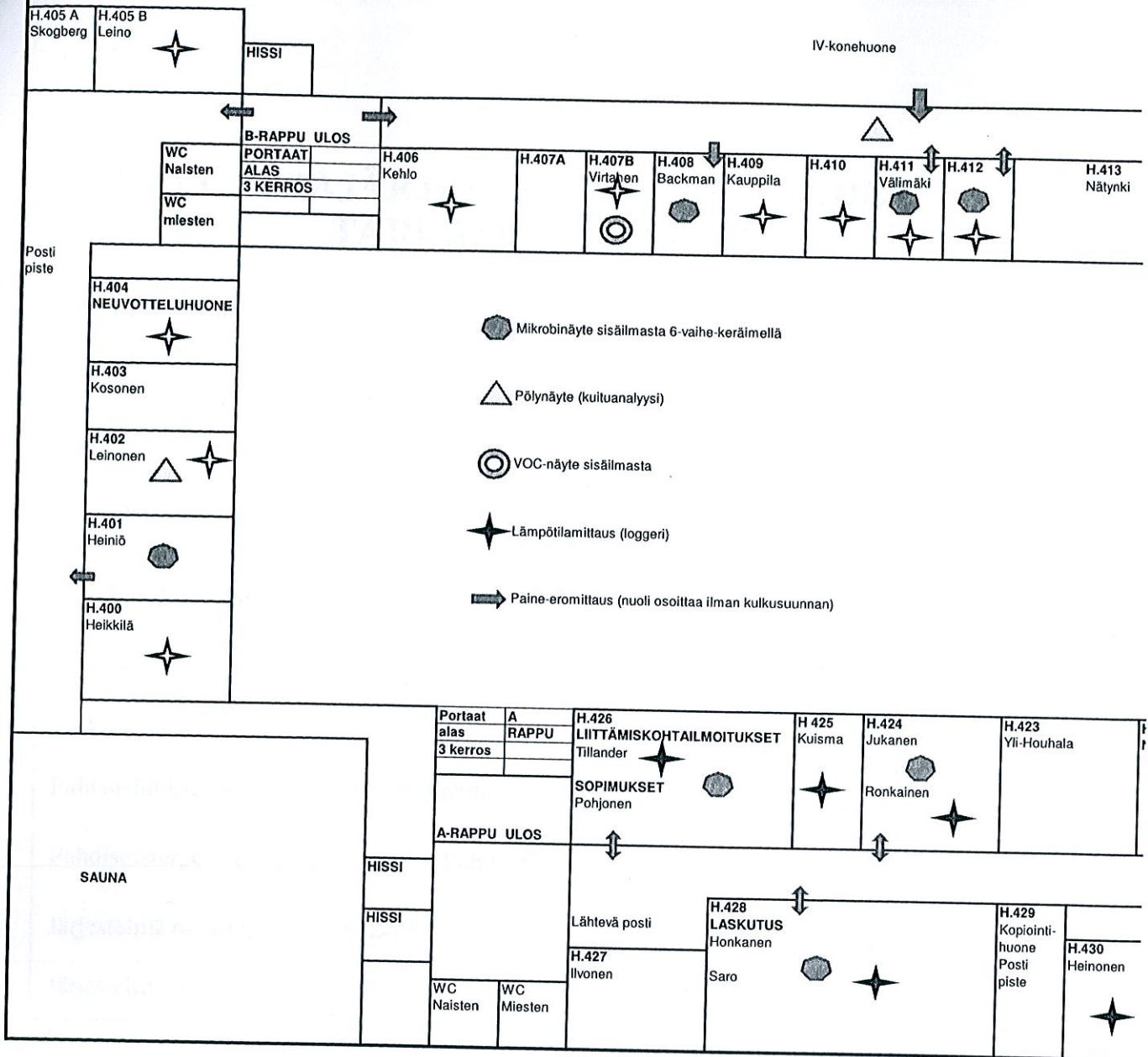


Liite1. Pohjakuva ja mittauspisteet,

Kielotie 13, 01300 Vantaa



SAUNA	HISSI	Portaat alas 3 kerros	A RAPPU	H.426 LIITTÄMISKOHTAIMOITUKSET Tillander	H.425 Kuisma	H.424 Jukanen Ronkainen	H.423 Yli-Houhala
		A-RAPPU ULOS		SOPIMUKSET Pohjonen			
	HISSI			Lähtävä posti	H.428 LASKUTUS Honkanen Saro	H.429 Kopiointi- huone Posti piste	H.430 Heinonen
		WC Naisten	WC Miesten	H.427 Ilvonen			

TULOILMAJÄRJESTELMÄN PUHTAUDEN TARKASRAPORTTI

Kiinteistön tiedot

Kiinteistö: ___Kiinteistö osakeyhtiö Vantaan Kauppalantalo_____

Osoite: ___Kielotie 13, 01300 Vantaa_____

Omistaja: _____

IV-järjestelmän tiedot

IV-kone: _____

Tarkastettava alue: _____

Puhtausluokka (P1, P2, P1_v, P2_v ei luokitusta): ___Ei Luokitusta_____

Puhdistustarpeen arviointi: x Puhdistustyön tuloksen arviointi: -

Järjestelmä on asennettu: _1972-1973_____

Järjestelmä on puhdistettu: ___2000_____

Tarkastuksen tulos lyhyesti

- Kanavisto on nuohottu viimeksi vuonna 2000.
- Kanavat olivat tutkimushetkellä (lokakuu 2009) erittäin likaiset, mm. koska tuloilmakoneella tapahtuu suodattimen ohivuotoja.
- Myöskään sähkösuodattimen karkean lian erotuskyky ei ole tarpeeksi hyvä.
- Ilmanottoaukot ovat runsaasti liikennöidylle tielle päin, josta tulee kivi- ja liikenteen pölyjä imuilmaan.
- Ilmanvaihtokoneeseen on suositeltavaa asentaa esisuodattimet, jotka suodattavat ilmanvaihtolaitteeseen tulevaa karkeaa likaa.
- Sekä tuloilmakone että tuloilmakanavistot on suositeltavaa puhdistaa kokonaan. Tämän lisäksi kuituriskeihin on suositeltavaa puuttua (pinnoitukset).

Liite 3. Tuloilmajärjestelmän puhtauden tarkastusraportti

Ilmanvaihtokoneen eri osien puhtaus tarkastuspisteittäin

Koneen osa	Puhdas	Puhdistettava	Huomautukset
Ulkoilmasäleikkö	X		
Raitisilmakammio			
Raitisilmapelti	X		
Suodatinkammiot		X	
Lämmön talteenotto			Kiertoilma
Lämmityspatterit		X	Irtolikkaa
Jäähdytyspatterit		X	
Patterikammiot		X	Irtolikkaa
Kostutuslaitteet		X	Kammiossa kosteusjälkiä. Kostutus ei ole nykyään käytössä. Irtolikkaa.
Puhallin		X	Woods Puhallin.
Äänenvaimentimet		X	Reikäpellin alla oleva villa on pinnoitettu, mutta muovikalvo on ilmavirrassa irronnut.

Keskimääräinen pölykertymä ei saa ylittää P1/P1_v-luokissa 2,0 g/m² ja P2/P2_v-luokissa 5,0 g/m²
Yksittäisen pisteen pölykertymä ei saa ylittää P1/P1_v-luokissa 4,0 g/m² ja P2/P2_v-luokissa 10,0 g/m²

Ilmanvaihtokoneen eri osien toimivuus

Suodattimet

Tarkastuksen kohde	Huomautukset ja arvio likakertymästä
Esi- ja hienosuodattimet ovat ehjät ja ne on vaihdettu asianmukaisesti	EI esisuodattimia. Sähkösuodatin on likainen. Suodattimissa virran ollessa kytkettynä sähköstä johtuvaa kipinöintiä joka tuottaa pölyisessä tilassa palovaaran.
Sadeveden pääsy suodattimille on estetty	
Suodattimien koskettaminen kammion pohjaan on estetty	Sähkösuodatin.
Tiivisteet ovat ehjiä ja suodatinkasetit tiiviisti paikoillaan	Suodattimissa ohivuotoa.

Äänenvaimentimet

Tarkastuksen kohde	Huomautukset ja arvio likakertymästä
Äänenvaimentimet ovat puhtaat	
Äänenvaimennusmateriaalin kuitusuoja on ehjä	Äänenvaimenninmateriaali on pinnoitettu muovilla, mutta se on alkanut irtoamaan.

Liite 3. Tuloilmajärjestelmän puhtauden tarkastusraportti

Viemärointi ja lattiakaivot

Tarkastuksen kohde	Huomautukset ja arvio likakertymästä
IV-koneen osien viemärointi ja niiden vesilukot ovat kunnossa ja puhtaat	Ei viemärointiä.
IV-konehuoneen viemärointi ja niiden vesilukot ovat kunnossa ja puhtaat	Vesilukot olivat kuivat

Tarkastuksen tulos tuloilmakoneen osalta

	Ilmanvaihtokone hyväksytään suunniteltuun puhtausluokkaan
	Puhtauden määrittämiseksi tarvitaan lisämittauksia
	Iv-kone on puhdistettava osittain
X	Iv-kone on puhdistettava kokonaan

Päiväys: 15.10.2009

Tarkastaja: Petri Sorola

Allekirjoitus: _____

Liite 3. Tuloilmajärjestelmän puhtauden tarkastusraportti

Ilmanvaihtokanaviston puhtaus tarkastuspisteittäin

Tarkastuspisteen sijainti ja kuvaus tarkastuspisteestä	Arvio pölykertymästä (g/m ²)	Muut epäpuhtaudet			Puhdistustarve			Valokuvat
		Voiteluaine jäämät	Karkea liika	Muut epäpuhtaudet	Puhdas	Paikallinen	Kokonaan	
Keskimääräinen pölykertymä ei saa ylittää P1/P1 _v -luokissa 2,0 g/m ² ja P2/P2 _v -luokissa 5,0 g/m ² Yksittäisen pisteen pölykertymä ei saa ylittää P1/P1 _v -luokissa 4,0 g/m ² ja P2/P2 _v -luokissa 10,0 g/m ²								
1. Runkolinja koneen jälkeen	10		x					1,2
2. Runkolinja pysty jäähdytyspuoli	10						x	3
3. Kammion päällinen (betoni)	10		x				x	2
4. Vasen runko	7						x	
5. Alapuolinen koneesta lähtevä runkolinja (Ei näy reikäpeltien reikiä)	15						x	4
6. Käytävä, 4. kerros, tulokanava ja jälkilämmityspatterit	10						x	5
7.								
8.								
9.								
10.								
11.								
12.								
13.								
14.								
15.								

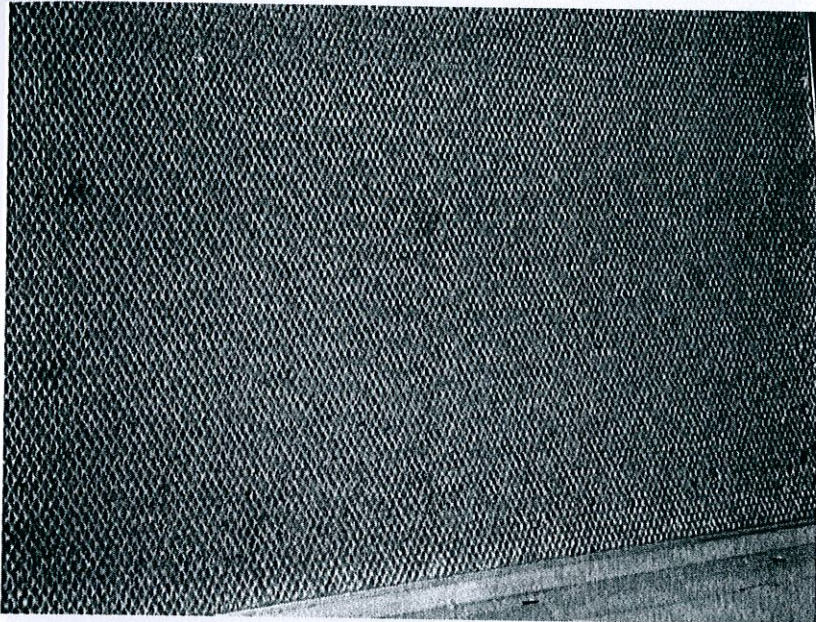
Arvioitu pölykertymän keskiarvo: 10 g/m²

Tarkastuksen tulos tuloilmakanavien osalta

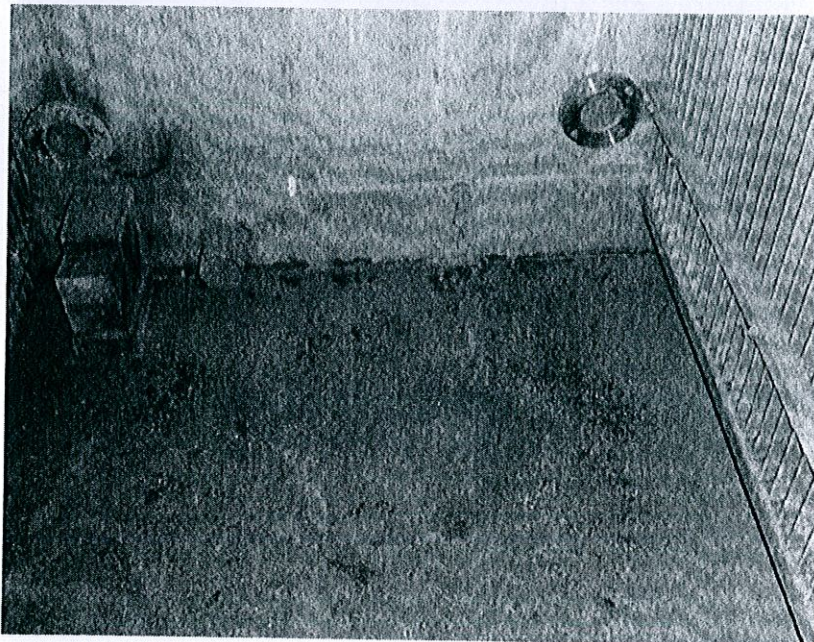
	Ilmanvaihtokanavisto hyväksytään suunniteltuun puhtausluokkaan
	Puhtauden määrittämiseksi tarvitaan lisämittauksia
	Iv-kanavisto on puhdistettava osittain
X	Iv-kanavisto on puhdistettava kokonaan
Päiväys: <u>15.10.2009</u>	
Tarkastaja: <u>Petri Sorola</u>	
Allekirjoitus: _____	

Liite 3. Tuloilmajärjestelmän puhtauden tarkastusraportti

KUVAOSIO:

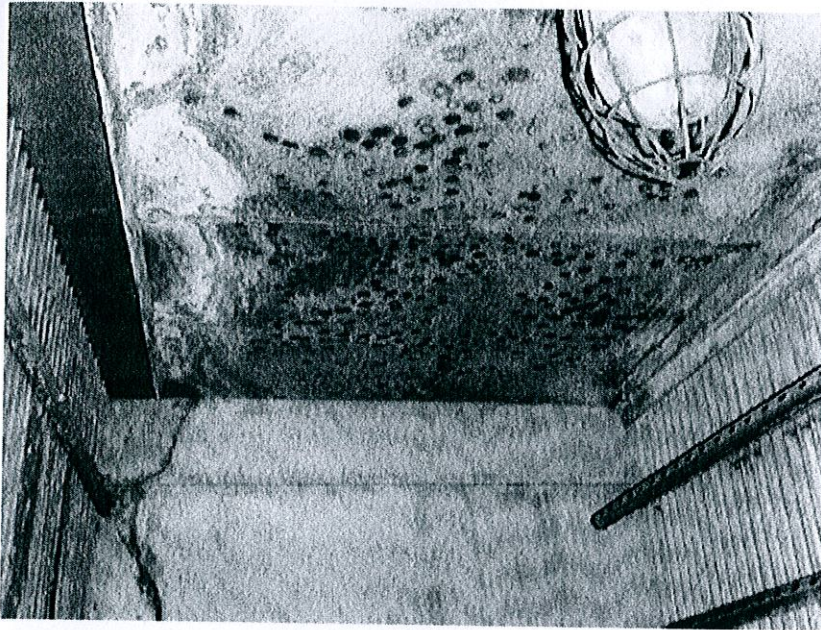


Kuva 1 Sähkösuodatin

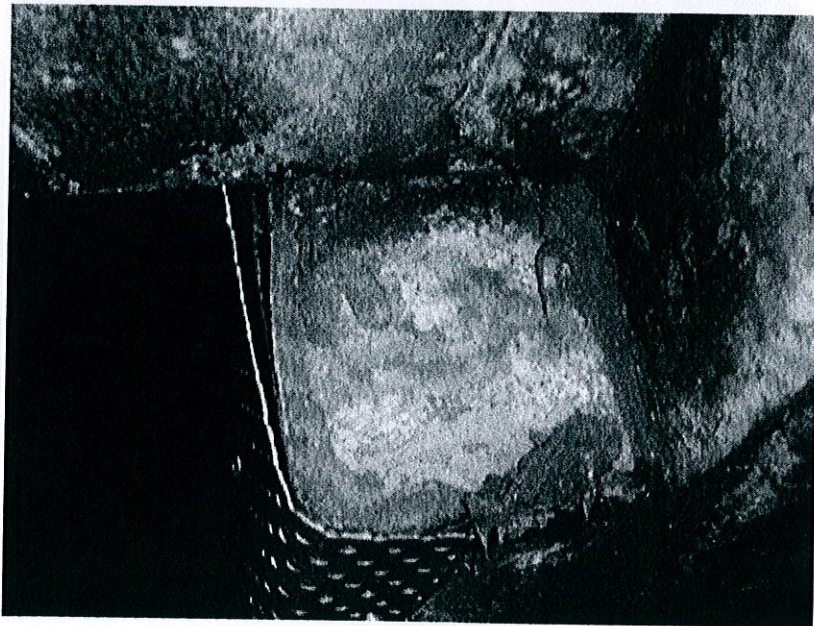


Kostuttimen pohjaa

Liite 3. Tuloilmajärjestelmän puhtauden tarkastusraportti

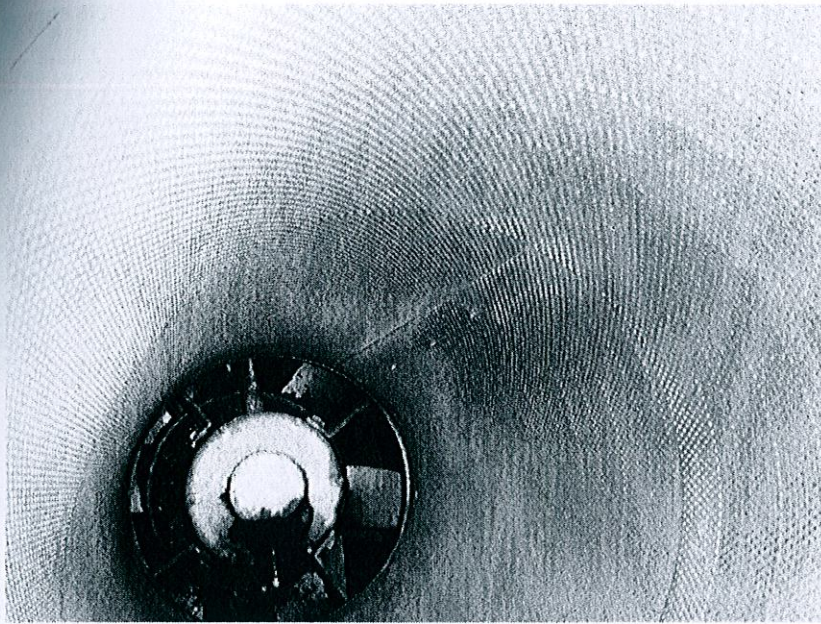


Kostuttimen katto

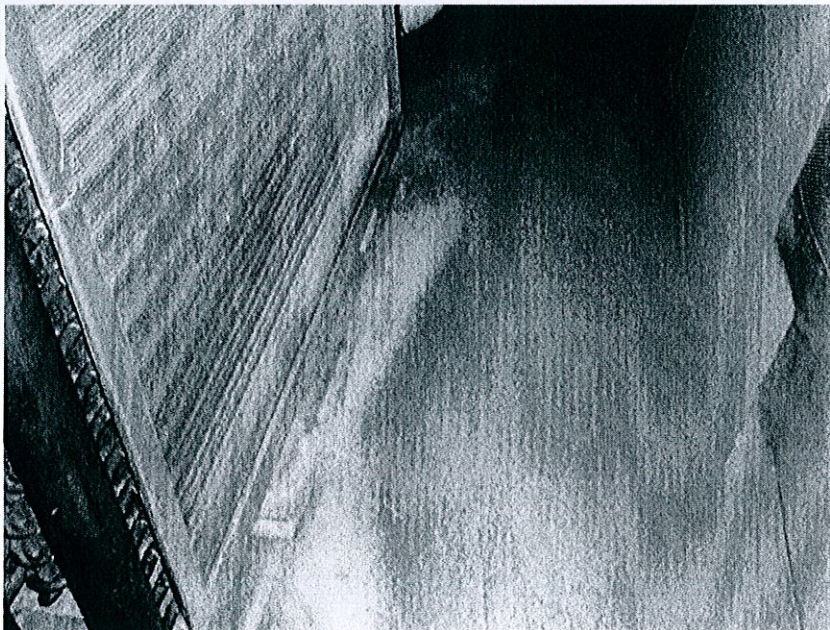


Irtolikkaa ja repsottavaa reikäpeltiä ja suojamuovia

Liite 3. Tuloilmajärjestelmän puhtauden tarkastusraportti

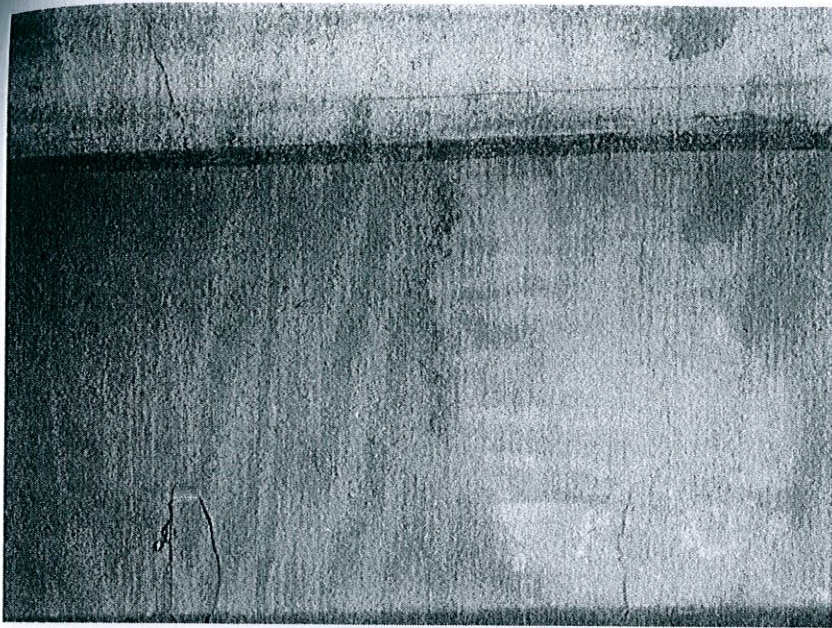


Rasvaa ja irtolikaa puhallinosassa



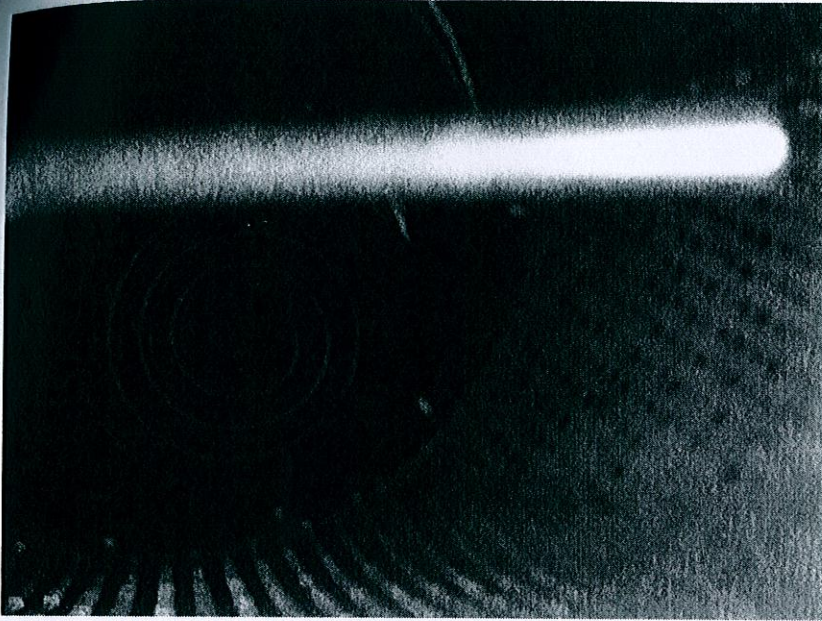
Runsaasti irtolikaa lämmityspatterin jälkeen tuloilmakammiossa (suodattimien jälkeen).

Liite 3. Tuloilmajärjestelmän puhtauden tarkastusraportti



Kuvat 1 ja 2 likaa tuloilmakammioista lähtevässä kanavissa.

Liite 3. Tuloilmajärjestelmän puhtauden tarkastusraportti

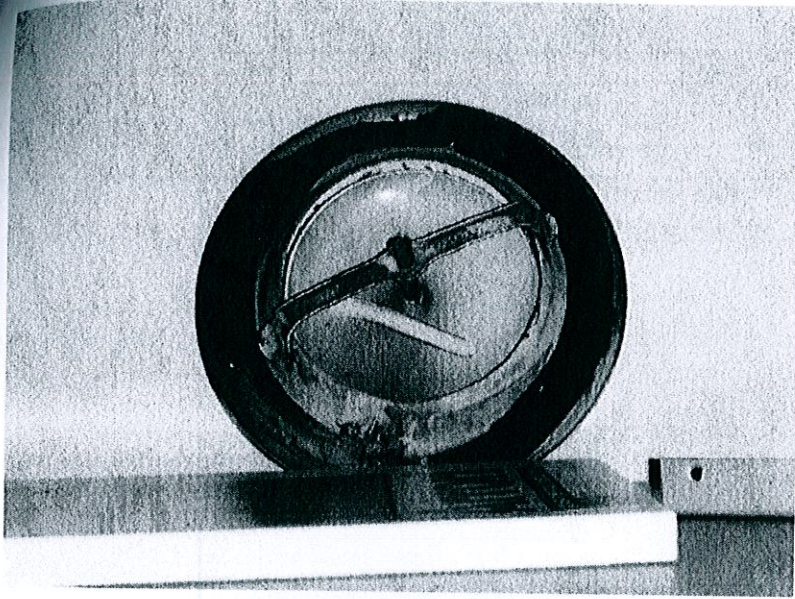


Kuva 5: Likainen tuloilmakanava likaa 10 G/m² (reikäpellin reiät ummessa).

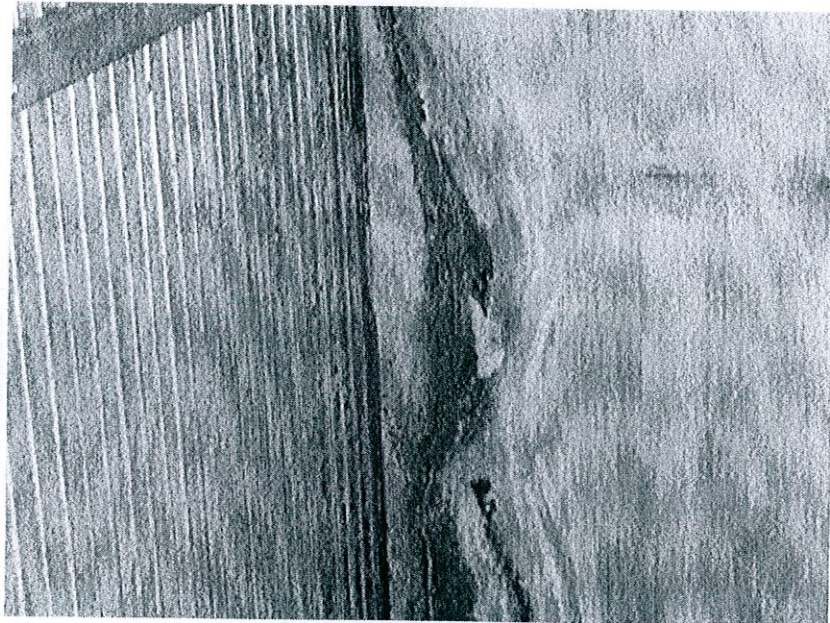


Huone 408 tuloilma suuttimien päällä olevia tavaroita.

Liite 3. Tuloilmajärjestelmän puhtauden tarkastusraportti



Likainen poistoilmaventtiili.



Likaa kostutuskammiossa.