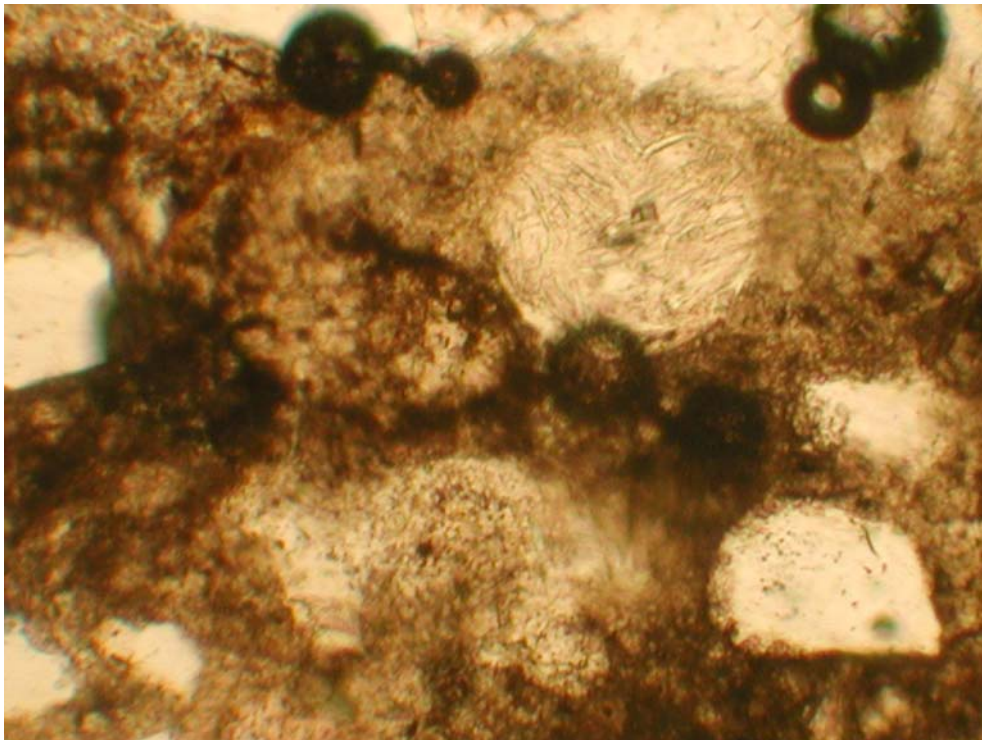
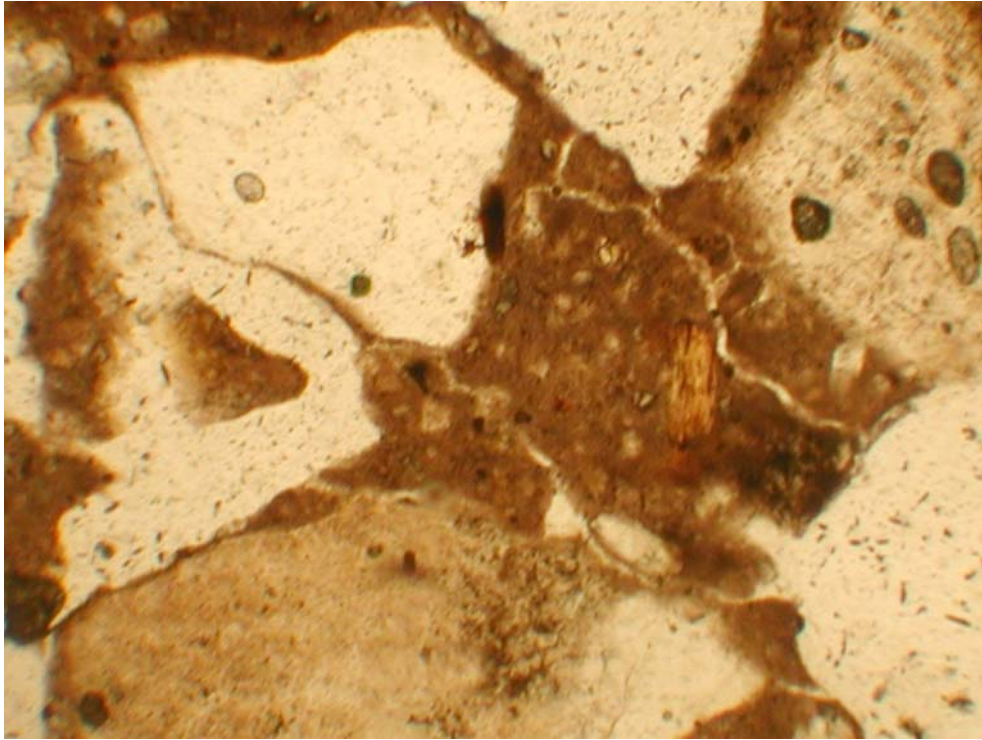


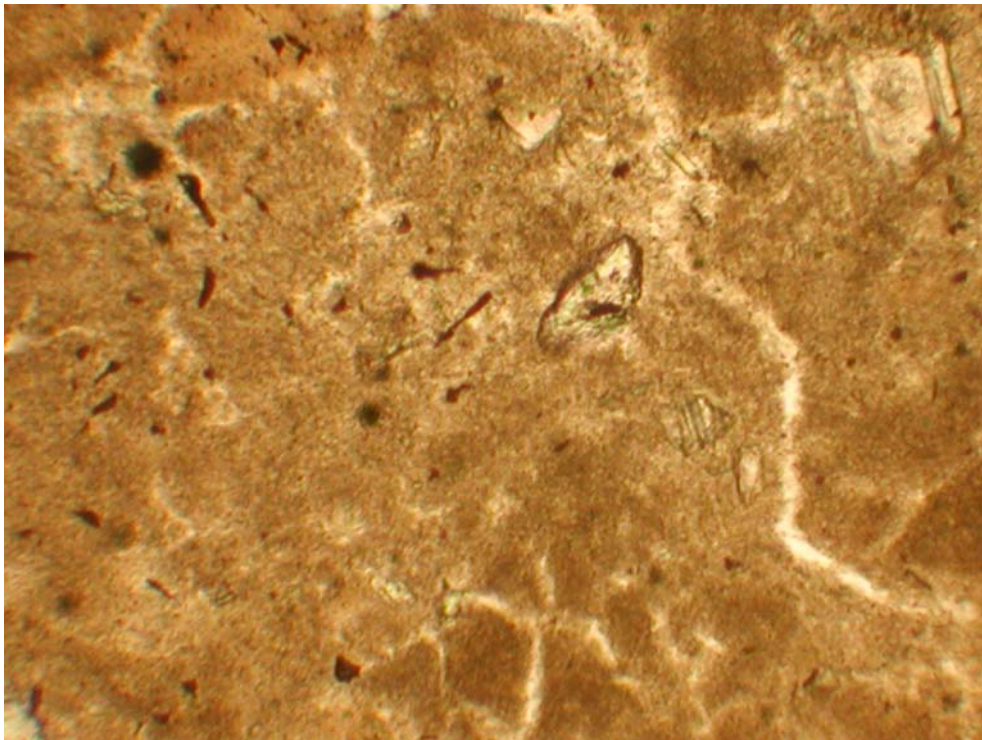
Kuva 1 (näyte 4PL). Kantavassa laatussa isoilla runkoainekappaleilla tartunnat ovat yksittäisesti auki. Kuvan pidempi sivu on 1,3 mm.



Kuva 2 (näyte 5PL). Parvekelaatassa suojahuokokset ovat paikoin umpeutuneet ettringiitillä (1). Sideaineessa on osittain karbonatisoituneita alueita (2). Kuvan pidempi sivu on 0,5 mm.



Kuva 3 (näyte 6JS). Täyttölaastin tiivistyneisyys on suhteellisen heikko. Kuivumis-
kutistumisen aiheuttamaa mikrosäröilyä on runsaasti. Kuvan pidempi sivu on 1,3 mm.



Kuva 4 (näyte 8JS). Pintalaasti on paikoin haurastunut voimakkaan mikrosäröilyn
seurauksena. Kuvan pidempi sivu on 0,5 mm.