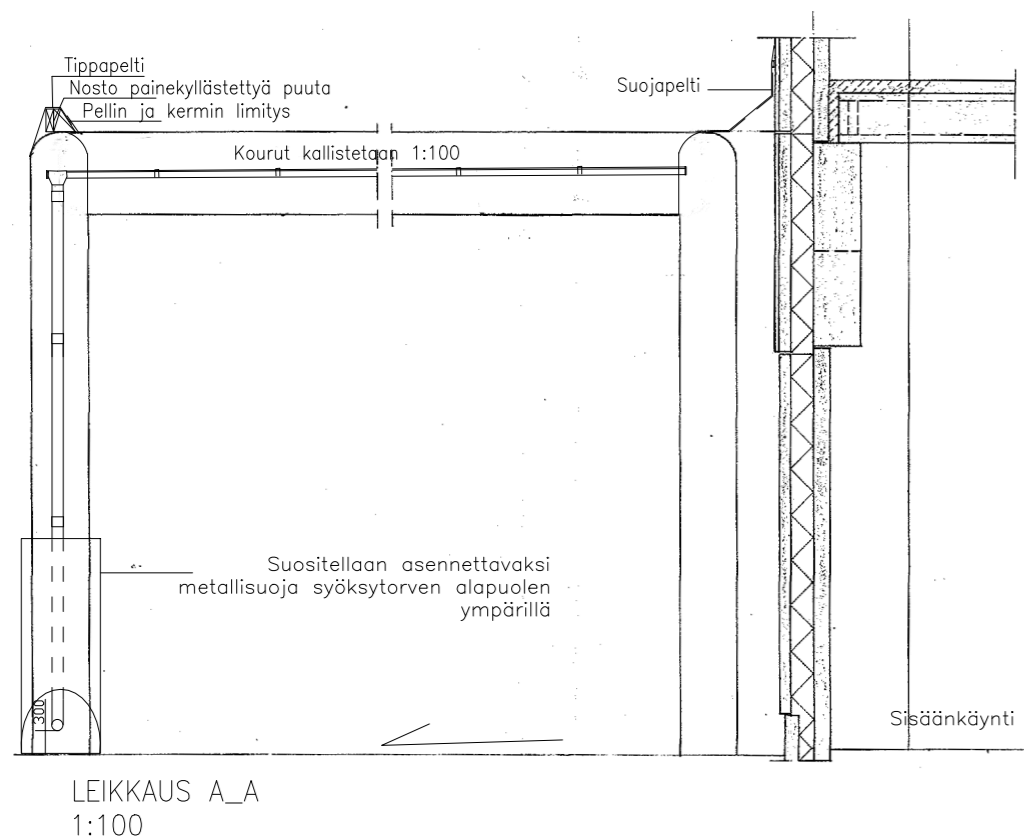


KATOKSEN VESIKATTOKUVA
1:100



LEIKKAUS A_A
1:100

–Uusitaan vesikourut ja syöksytorvet sekä lisätään lähtökaulukset syöksytorviin.

–Uusitaan katoksen kumibitumikerros, puurakenteet, ja kattopinnat kallistetaan rännien suuntaan

–Kattokaivot putkistoinen puhdistetaan ja uusitaan roskasuodattimet (esim. Peltitarvike: Saneerauskattokaivo C).

–Katon reunojen ympärille tehdään 300 mm:n nostot ja asennetaan reunoille tippapellit. Kumibitumikerros nostetaan tippapelttien päälle 150 mm.

–Valoaukkojen lamppuja kannattelevat teräsosat puhdistetaan tarvittavilta osin ruosteesta ja paikkamaalataan esim. Ferrexillä.

–Valoaukkojen muovikuvut asennetaan 200 mm:n painekyllästetystä puusta tehdyn noston päälle. Bitumikermi nostetaan valoaukkojen kohdilla ylös.

–Lisätään betonikulmatäyte lattiareunalle lattiaritilän ja sisäänkäynnin oven väliin ja

lisätään suojapeltti. Katso valokuva.



Sisäänkäynnin betonipinta on alempana kuin kynnyks, tämä aiheuttaa ongelmia pyörätuolin käyttäjille



–Kattovedet poistetaan betonisen vesikourun kautta joka upotetaan asfalttiin. Vedet johdetaan sadevesikaivoon.

MITAT TARKISTETTAVA PAIKALLA!

KAUPUNGINOSA/KYLÄ KATRINEBERG	KORTTELI 33001	TONTTI/NRO 3	VIRANOMAISTEN MERKINTÖJÄ	
RAKENNUSOIMENPIDE VUOSIKORJAUS		PIIRUSTUSLAJI TYÖPIIRUSTUS		JUOKS.NRO
RAKENNUSKOHDTE KATRIINAN SAIRAALA KATRIINANKUJA 4 01300 VANTAA		PIIRUSTUKSEN SISÄLTÖ KATOKSEN VESIKATTOKUVA LEIKKAUS A_A		MITTAKAAVA 1:100
ISS		ISS PALVELUT OY Kiinteistön ylläpitopalvelut Rajatorpantie 8 A, 01600 Vantaa	SUUNNITTELUALA PIIR.NRO ARK	MUUTOS
YHTEYSHENKILÖ MARI JÄRVENPÄÄ		PUHELINNUMERO +358504053164	SUUNNITTELIJA LAILA ALAWNEH 050 5945775	PÄIVÄMÄÄRÄ 11.05.2012