

Kohdetiedot

Jokivarren	Koulu
Osoite	Sorvatie 16, Vantaa
Tilauspvm	Tilauskirje 30.11.2011
Tutkimukset / Näytteenotto	29.12.2011 ja 17.1.2012
Raportti	13.2.2012

Yhteenveto

-Huoneista otettiin ilmanäytteet, joista analysoitiin VVOC/VOC-yhdisteet. TVOC oli molemmissa alle 30 µg/m³, joten tuloksia ei voida pitää luotettavina.

-ATK-Luokka: Merkkisavukokeessa ei havaittu ilmavuotokohtia ja savun liikkeet olivat selkeitä järjestetyn ilmanvaihdon mukaan (kiersi hyvin kauttaaltaan, paitsi aivan nurkissa). Paine-eroa ei havaittu viereisiin huoneisiin nähden, mutta ulkoilmaan (ulkoseinän ”yli”) nähden oli hetkellisessä mittauksessa 0-14Pa alipaine (tuulinen sää).

-Luokkahuone 1206: Merkkisavukokeessa ei havaittu ilmavuotokohtia ja savun liikkeet olivat selkeitä järjestetyn ilmanvaihdon mukaan (kiersi hyvin kauttaaltaan, paitsi aivan nurkissa). Käytävään nähden oli 0-1Pa alipaine. Ulkoilmaan (ulkoseinän ”yli”) nähden oli hetkellisessä mittauksessa 2-15Pa alipaine (tuulinen sää). Tuloilmanvaihtventtiiliin luona / edustalla havaittiin reilusti likaa (katso valokuva).

Jälkimmäisen käynnin (17.1.2012) yhteydessä havaittiin koulun ylimmän kerroksen ikkunoissa melko paljon jäätä (huurtunut ja jäätynyt)

Havainnot kohteesta



ATK-Luokasta

Lattia on laatoitettu



Väliseinässä on putkiläpivientejä. Reikiä on tiivistetty uretaanivaahdotuksella. Merkkisavulla ei havaittu poikkeavaa ilman liikettä ko kohdilla.

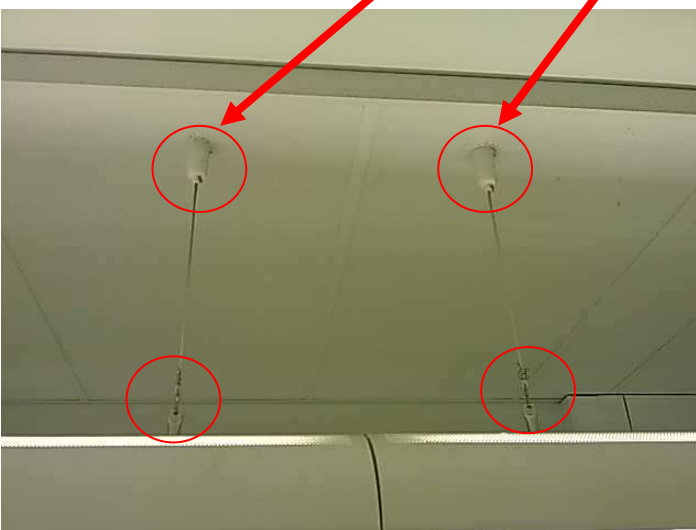




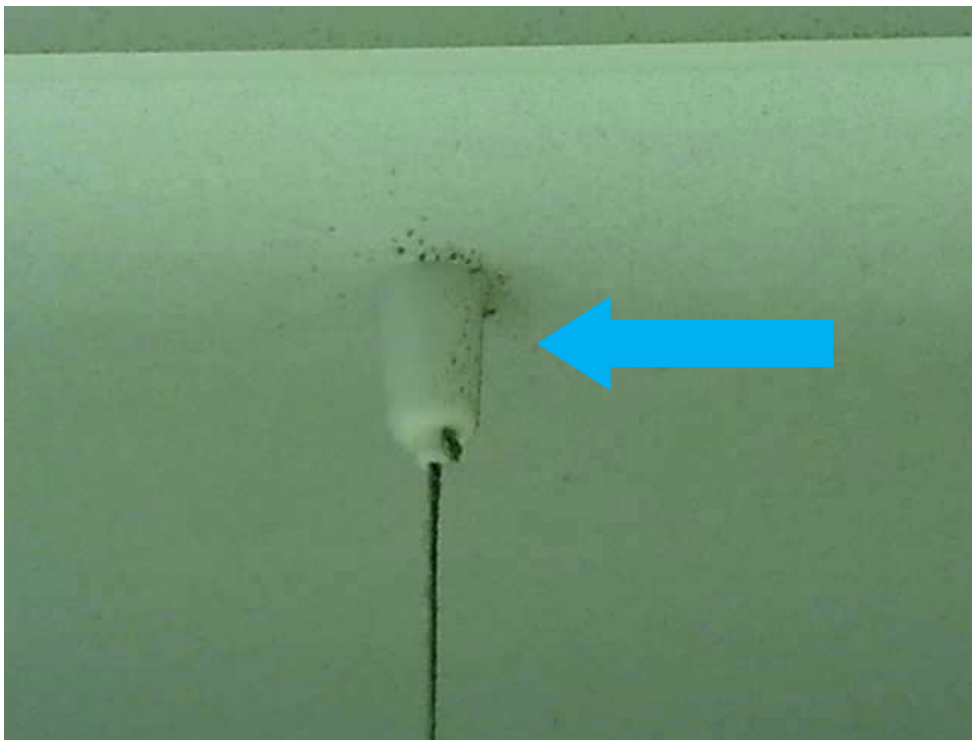
Luokkahuoneesta 1206:



Tuloilmanvaihtoventtiilien edustalla
havaittiin likaa.



Lähikuvaa ko kohdasta seuraavalla sivulla.



Näytteenotot ja Tutkimukset kohteessa teki ja tämän raportin laati

Juha Tuuli, 044-5379011, juha.tuuli@ositum.fi
RI, tutkimusinsinööri,
Pätevöitynyt kosteusmittaaja PKM / Vakes, VTT:n sertifiikaatti n:o H/Ko 066/03
Ositum Oy, Otakaari 12, 02150 ESPOO

Mittarit

Paine-eromittari: TSI VelociCalc Plus, malli 8386

Tässä raportissa esitetyt asiat perustuvat ennalta tai kohdekäynnin yhteydessä saatuihin tietoihin, sekä kohteessa tehtyihin havaintoihin.

Mahdollisissa oikeuksissa käsiteltävissä tai muuten ratkaistavissa riitatapauksissa raportissa esitetyjä tuloksia, johtopäätöksiä, toimenpidesuosituksia ja muita tämän raportin lausuntoja ei saa käyttää, ennen kuin raporttia koskevat maksusaatavat on suoritettu kokonaisuudessaan Ositum Oy:lle.

Raporttia ja sen sisältämiä tuloksia, johtopäätöksiä, toimenpidesuosituksia ja muita tässä raportissa esitetyjä lausuntoja ei saa käyttää todisteena missään oikeusasteissa ilman Ositum Oy:n kirjallista lupaa. Raportin saa kopioida ainoastaan kokonaisuutena. Osien kopioiminen ilman lupaa on kielletty.

Ositum Oy vastaa antamastaan lausunnostaan konsulttitoiminnan yleisten sopimusehtojen mukaisesti (KSE 1995).