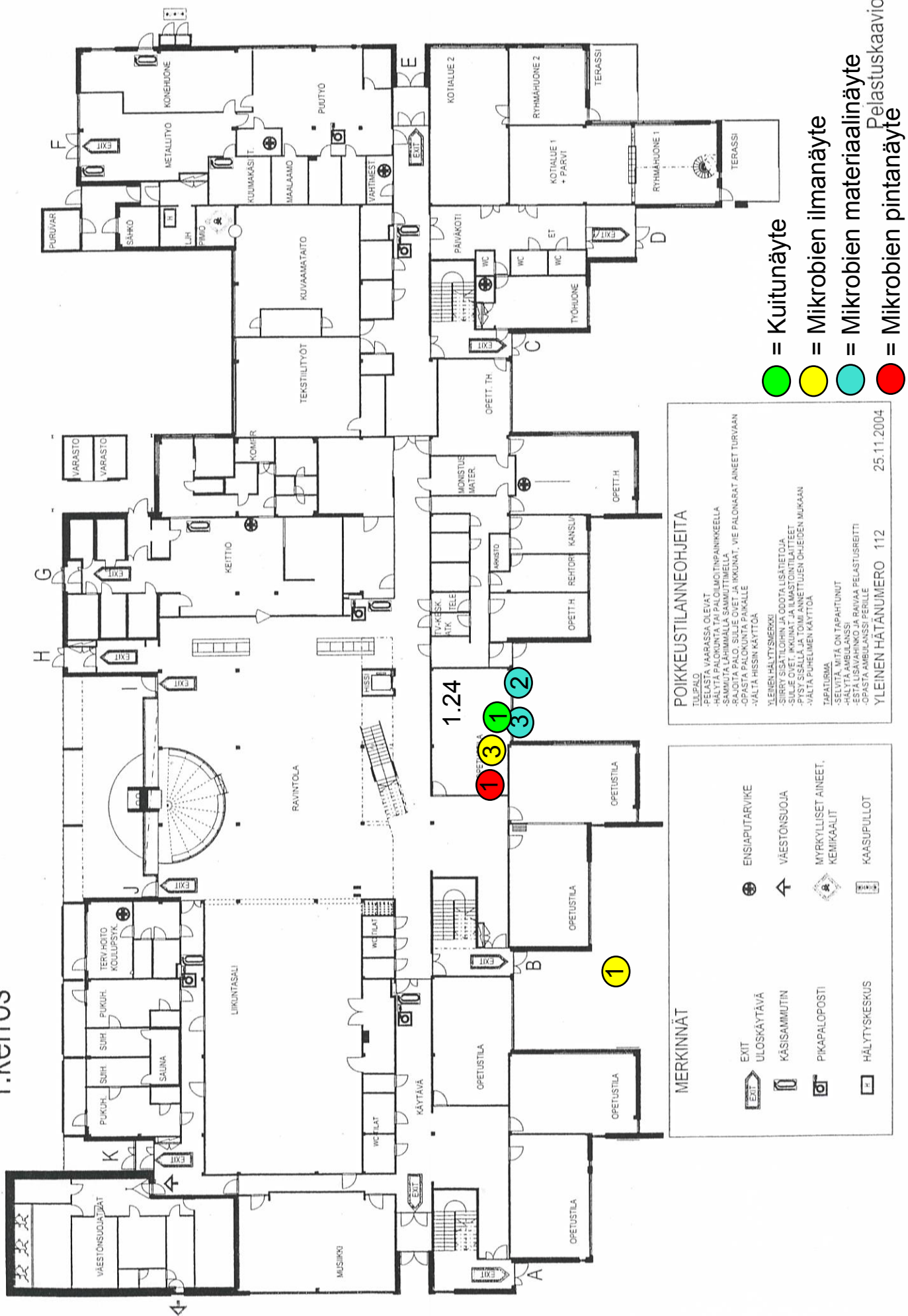


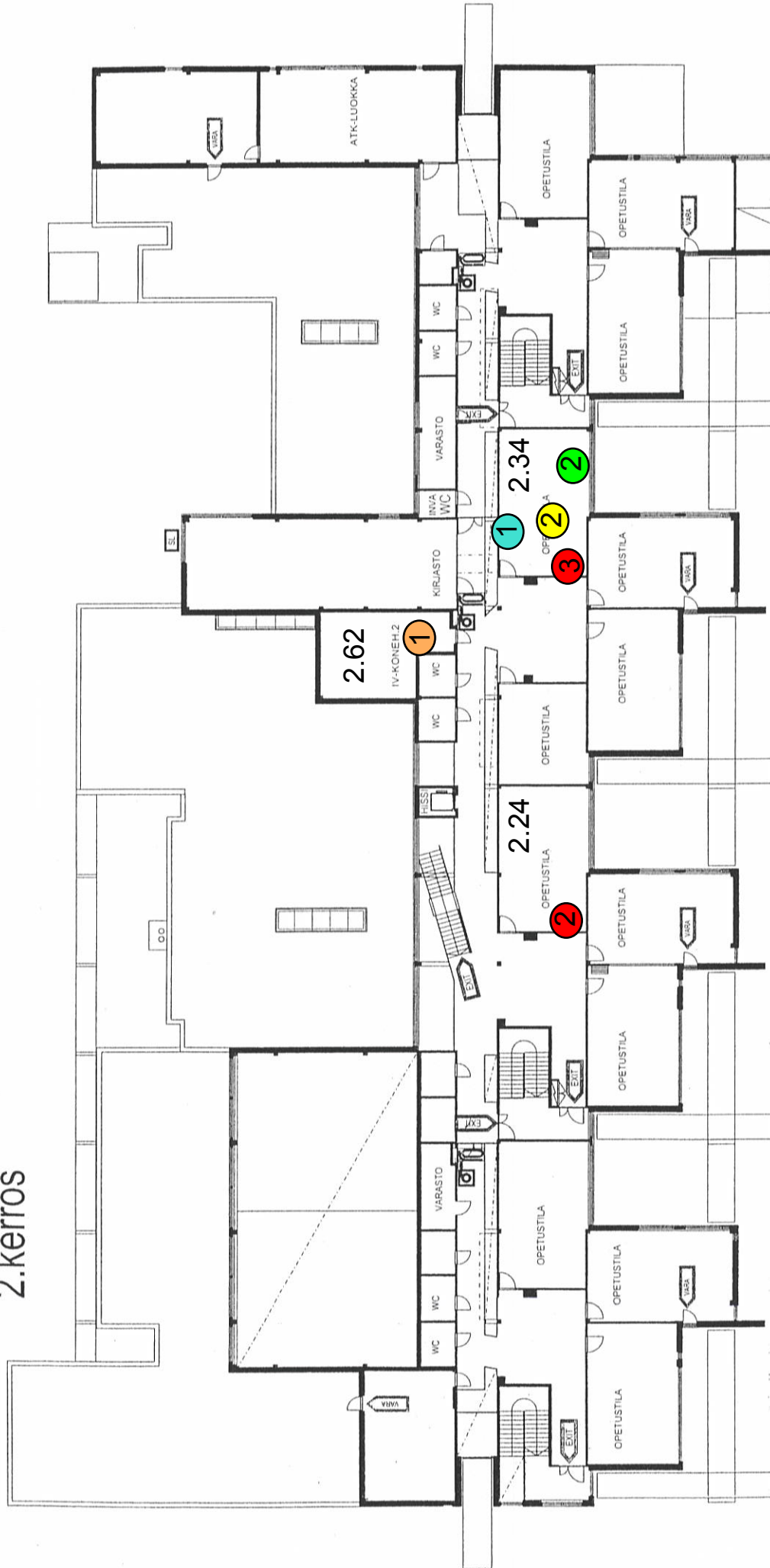
JOKINIEMEN KOULU Valkoisenlähteentie 51, 01350 Vantaa

1.kerros



JOKINIEMEN KOULU Valkoisenläntheentie 51, 01350 Vantaa

2.kerros



- = Kuitunäyte
- = Pölyn koostumusnäyte
- = Mikrobin ilmanäyte
- = Mikrobin materiaalinäyte
- = Mikrobin pintanäyte

POIKKEUSTILANNEOHJEITA

TULIPALO

- PELASTA VAARASSA OLEVAT
- HÄLYTÄ PALOKUNTA TAI PALOILMOITINPAINIKKEELLA
- SAMMUTTA LÄHIMÄLLÄ SAMMUTTIMELLA
- PÄÄTÄ PALO, SULJE OVET JA IKKUNAT, VIE PALONARAT ANEET TURVAAN
- OPASTA PALO, SULJE OVET JA IKKUNAT, VIE PALONARAT ANEET TURVAAN
- VALTA HISSIN KÄYTTÖÄ

YLEINEN HÄLYTYSMERKKI

- SIIRRY SISÄILOHIN JA ODOTA LISÄTietoJA
- HÄLYTÄ AMBULANSSI
- PYSY SISÄLLÄ JA TOIMI ANNETTUJEN OHJEIDEN MUKAAN
- VALTA PUHELIMEN KÄYTTÖÄ

TAPATURMA

- SELVITÄ MITÄ ON TAPAHTUNUT
- HÄLYTÄ AMBULANSSI
- ESTÄ LISÄVAHINKO JA RAIVAA PELASTUSREITTI
- OPASTA AMBULANSSI PERILLE

YLEINEN HÄTÄNUMERO 112 25.11.2004

MERKINNÄT

- EXIT
- ULOSKÄYTTÄVÄ
- VARASTO
- KASSISAMMUTIN
- PIKAPALLOPOSTI
- SAVUNPOISTO