



ALAPOHJAKARTOITUS

Häkansbölen kartano, pehtorin talo

Ratsumestarintie
01200 VANTAA

ASB-YHTIÖT,
ASB-Consult Oy Ab, Helsinki

Timo Salonen (040 5111 453)
Projektipäällikkö, rakennusarkkitehti

www.asb.fi

PÄÄKONTTORI HELSINKI Konalankuja 4, 00390 HELSINKI, posti@asb.fi Puh. 020 731 1140, Faksi 020 7311 145	ALUEKONTTORI TAMPERE Kalkun Viertotie 2 A 13, 33330 TAMPERE, asb-yhtiöt@asb.fi Puh. 020 731 1160, Faksi 020 731 1167	ALUEKONTTORI MIKKELI Mutterinaukio 2 A 3, 50100 MIKKELI, leo.laatanaho@asb.fi Puh. 0400-973 761, Faksi 015 361 896		
ALV rek. Ly-tunnus Kaupparek.nro	Oy ASB-Consult Ab 0744124-7 465.127	Lämpöset Oy 0467413-3 268.230	Oy Scan.Clean Ab 0690693-8 399.926	Oy iV-Special Ab 0759638-8 441.052

SISÄLLYS

ASBESTIKARTOITUS.....	3
TILAAJA	3
KOHDE.....	3
TOIMEKSIANTO	3
KARTOITUSKÄYNTI.....	3
TUTKIMUSMENETELMÄT.....	3
HAVAINNOT	3
TOIMENPIDE-EHDOTUKSET.....	4
YHTEENVETO	5
HUOMIOT	5
KUVAT.....	5

ASBESTIKARTOITUS

TILAAJA

Vantaan kaupunki
Tilakeskus, talonsuunnittelu
Kaupunginarkkitehti Arto Alanko
Kielotie 13, 01300 VANTAA

KOHDE

Håkansbölen kartano, pehtorin talo
Ratsumestarantie
01200 VANTAA

Kohde on vanha hirsirunkoinen asuinrakennus. Rakennus rossipohjainen ja siinä on lautaverhoilu. Perustukset ovat rakennettu luonnonkivistä. Osa sokkelista oli korjattu betonilla.

Kohde käsittää rakennuksen alapohjan

TOIMEKSIANTO

Toimeksiantona oli kartoittaa alapohjan kunto laatia yleisluontoinen raportti.

KARTOITUSKÄYNTI

Kartoituskäynti tehtiin 13.9.2006 ASB-Consult Oy:n rakennusarkkitehti Timo Salosen toimesta. Kohteessa liikuttiin Raimo Eklundin opastaman sekä itsenäisesti.

TUTKIMUSMENETELMÄT

Selvitystyö oli pää-osin aistivaraista tarkastelua. Alapohjatilassa ryömittiin niiltä osin kuin se oli mahdollista. Alapohjatilasta sekä vallitsevasta ilmasta mitattiin kosteus.

HAVAINNOT

Alapohja oli kuiva, eikä silmin havaittavaa mikrobikasvustoa ollut nähtävissä. Puurakenteissa ei ollut mikrobien aiheuttamaa painumista tai huonokutoisuutta.

Alapohjan **tuulettavuus oli kohtuullinen**. Matalla osalla (tien puoli) tuulettavuus saattaa olla riittämätöntä (betonoitu sokkeli) **Sokkeli kivet olivat osin liikkuneet** jonka johdosta betonikorjauksia on oletettavasti tehty.

Pääsisäänkäynnin puoleisessa päässä oli varsin **paljon roskaa**. Mm puutavaraa, purua, sekä irtonaista maa-ainesta.

Korkeus vaihteli reilusta metrillä lähes nollaan. Tienpuoleisen tilan osaan ei ollut kul-
kua. (kohtuullinen näkyväisyys taskulampulla sokkelin aukosta)

Kellarista sekä alapohjatiloista **puuttuivat kokonaan valot**. Kulkuluukut olivat hu-
nokuntoisia kyhäelmiä.

Pääsisäänkäynnin puoleisessa päässä, heti kulkuaukon vierestä **puuttui lattiaeristeet**.
Alimmat lattialaudat oli poistettu ja puru oli valahtanut maahan. (n. 3-4m²).

Varsinaisia läpivientejä ei pohjassa havaittu.

Kartanon puoleisessa päässä ei ollut ylimääräistä roskaa. Tilassa oli paljon puhallusvil-
laa (mineraali). **Puhallusvilla oli osin tukkinut alapohjan tuulettavuuden**. (Ko. vil-
laa on mahdollisesti käytetty putkien eristämiseen. Maassa oli yksi irtonainen kannatin-
hirsi. Syy hirren irtoamiseen ei selvinnyt.

Kellari oli karu luonnonkivistä muurattu holvitila. Tila oli maapohjainen mutta lattialla
oli huonosti valettuja betonialueita.

Portaiden sokkelit olivat betonia ja tyhjiä, lukuun ottamatta jotain roskaa. Luukut puut-
tuivat.

Mittaustulokset

Sää oli mittaushetkellä aurinkoinen. Havaintoja edeltävä pitkä ajanjakso oli ollut kui-
va.(kesä) Klo 11.00 68Rh%, 19 °C 11,2g/m³

Kartanon puoleinen osa 65Rh%, 18,5 °C 11,0g/m³

Pääsisäänkäynninpuoleinen osa 64Rh%, 19 °C 10,5g/m³

TOIMENPIDE-EHDOTUKSET

Pääsisäänkäynnin puoleisen tilan **tyhjentäminen ja siivoaminen**. Alapohjan **eristei-
den korjaus**.

Kartanon puoleisessa päässä oleva mineraalivillapuru-eristyksen tulisi olla sellainen että
se ei tuke alapohjan normaalia ilman kiertoa. Ehkä paras tapa on poistaa puru ja **eristää
lattiarakenne normaalisti**. Mikäli lattian läpi kulkeutuu putkia, tulee ne eristää joko
putkieristykseen tarkoitettulla kourulla, tai koteloimalla eristepuru putken ympärille.

Irtonainen **hirsi tulee asettaa paikoilleen** ja tukea.

Kadunpuoleiselle seinustalle on salaoja jonka toimivuus ei välttämättä ole asianmukainen. Katolta tullut vesi on johdettu salaojaan. **Salaoja** tulee tehdä sellaiseksi että vesi pääsee valumaan perustuksista pois. Pintavesiä ja **syöksytorvea ei saa johtaa salaojaan**. Salaojan asentamisen yhteydessä suositellaan laitamaan **routaeristeet**.

Aukkoihin tulee tehdä kunnolliset **kulkuluukut**. **Valot tulee asentaa** alapohjan molempiin päihin sekä kellariin.

YHTEENVETO

Alapohjatilojen kunto oli hyvä eikä mikrobin aiheuttamia vaurioita havaittu. Rakennuksen nykyinen tila on nähtävästi ollut nykyisen kaltainen varsin pitkään. Ehdotetut korjaustoimet eivät ole kiireellisiä. Suorittamalla em. mainitut toimenpide-ehdotukset ehkäistään vaurioriskejä.

Kohde on vanha rakennus. Rakennuksen alkuperäiset rakennusmateriaalit ovat olleet hirsi lankku ja puupuru. Tulevia korjaustoimia suunniteltaessa tulee määrittää pyritäänkö työt tekemään alkuperäistä rakennustapaa noudattaen, vai suoritetaanko korjaukset nykyaikaisin menetelmin.

HUOMIOT

Alapohjatilassa oli satunnaisia **asbestisementtilevyjen kappaleita**. Asbestimateriaali tulee poistaa ennen alapohjatilojen siivousta.

KUVAT



Kuva 1 Sisäänkäynnin puoleisessa päässä oli maapohja roskan peitossa



Kuva 2 Lattia on joskus aukaistu, aukon osalla ei ollut eristeitä. Muovit tulee poistaa.



Kuva 3 Päärakennuksen puoleinen pääty. Maapohjan päällä oli paljon puhallusvillaa. Villa tukki osittain lattian tuuletuksen. Alapohjan lautarakenne oli uudempaa.



Kuva 4 Päärakennuksen puoleisessa päässä oli yksi kannatinhirssi pudonnut.



Kuva 5 Osa korkeudesta, oli alle ryömimis-korkeuden.



Kuva 6 Kadunpuoleinen sokkeli oli liikkunut ja sitä oli korjattu betonilla. Kuvassa näkyy ahdas "tarkastusaukko"



Kuva 5 Kunnolliset kulkuluukut puuttuivat

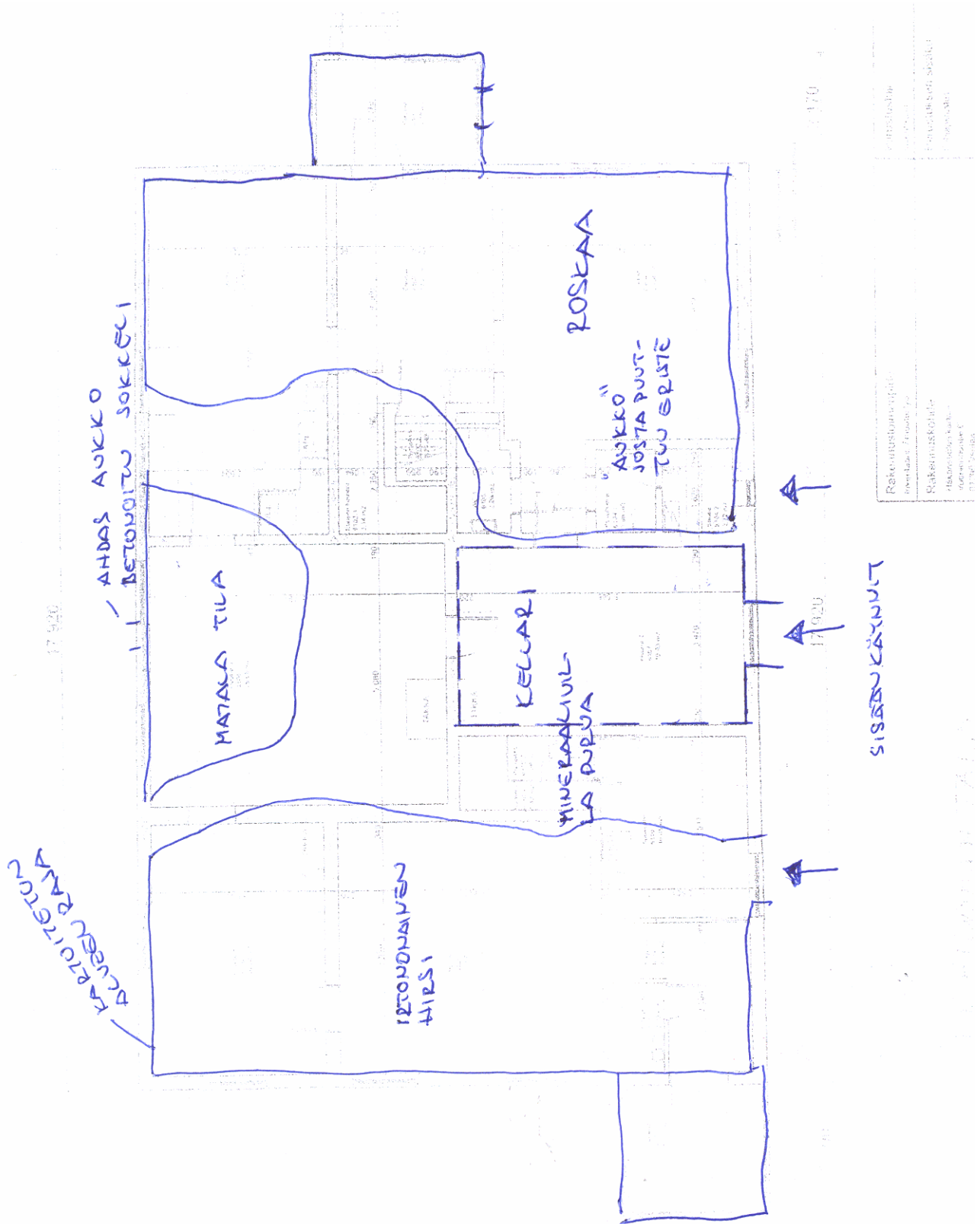


Kuva 6 Rappusten alla olevat sokkelit olivat uudempia ja betonista

ASB-YHTIÖT, ASB-Consult Oy Ab
Helsinki 19.9.2006

Timo Salonen (040 5111 453)

Liitteet: pohjakuva



Rakennusluokka: Käytösryhmä: Käyttötarkoitus:	Rakennusluokka: Käytösryhmä: Käyttötarkoitus:
---	---